



Herausgeber:

Statistisches Landesamt  
Rheinland-Pfalz

Mainzer Straße 14-16  
56130 Bad Ems

Telefon 02603 71-0

Telefax 02603 71-3150

E-Mail [poststelle@statistik.rlp.de](mailto:poststelle@statistik.rlp.de)

Internet [www.statistik.rlp.de](http://www.statistik.rlp.de)

---

Kennziffer: D I - m 02/08

Juni 2008

Bestellnr.: D1023 200802

## Gewerbeanzeigen Februar 2008

Ergebnisse der Gewerbeanzeigenstatistik

## Inhalt

	Seite
<b>Vorbemerkungen</b> .....	3
<b>Definitionen</b> .....	3
<b>Tabellenteil</b>	
1. Grafik Gewerbean- und -abmeldungen mit Neuerrichtungen und Aufgaben im Jahresüberblick .....	5
2. Gewerbeanmeldungen nach Wirtschaftszweigen im Februar 2008 .....	6
3. Gewerbeabmeldungen nach Wirtschaftszweigen im Februar 2008 .....	7
4. Grafik Gewerbeanmeldungen nach WZ-Abschnitten im Februar 2008 .....	8
5. Grafik Gewerbeabmeldungen nach WZ-Abschnitten im Februar 2008 .....	8
6. Gewerbeanmeldungen nach Verwaltungsbezirken im Februar 2008 .....	9
7. Gewerbeabmeldungen nach Verwaltungsbezirken im Februar 2008 .....	10
8. Grafik Neuerrichtungen und Aufgaben nach Kreisen im Februar 2008 .....	11
9. Neugründungen, sowie Gewerbetreibende nach Wirtschaftszweigen im Februar 2008 .....	12
10. Vollständige Aufgaben, sowie Gewerbetreibende nach Wirtschaftszweigen im Februar 2008 .....	13
11. Neugründungen, sowie Gewerbetreibende nach Art der Niederlassung, Rechtsform, Einzelunternehmen nach Geschlecht und Staatsangehörigkeit im Februar 2008 .....	14
12. Grafik Neuerrichtungen der Gewerbebetreibenden nach ausgewählten Staatsangehörigkeiten von Einzelunternehmern/-innen im Februar 2008 .....	14
13. Vollständige Aufgaben, sowie Gewerbetreibende nach Art der Niederlassung, Rechtsform, Einzelunternehmen nach Geschlecht und Staatsangehörigkeit im Februar 2008 .....	15
14. Grafik Vollständige Aufgaben der Gewerbebetreibenden nach ausgewählten Staatsangehörigkeiten von Einzelunternehmern/-innen im Februar 2008 .....	15

### Zeichenerklärung (nach DIN 55301)

0	weniger als die Hälfte von 1 in der letzten besetzten Stelle, jedoch mehr als nichts
-	nichts vorhanden (genau Null)
...	Angabe fällt später an
/	keine Angabe, da Zahlenwert nicht sicher genug
.	Zahlenwert unbekannt oder geheim zu halten
x	Tabellenfach gesperrt, weil Aussage nicht sinnvoll
p	vorläufige Zahl
r	berichtigte Zahl
s	geschätzte Zahl

Geringfügige Abweichungen in den Summen sind auf Runden der Zahlen zurückzuführen.  
Abweichungen gegenüber früheren Veröffentlichungen erklären sich durch inzwischen vorgenommene Korrekturen.

## Vorbemerkung

### Ziel der Statistik

Ziel der Gewerbeanzeigenstatistik ist es, das Meldegeschehen in seiner Gesamtheit darzustellen und damit Aufschlüsse über Gründungen und Stilllegungen von Unternehmen und Betrieben zu gewinnen. Die Aussagen über das Gründungsverhalten und Betriebsstilllegungen in der Wirtschaft stellen eine unentbehrliche Informationsquelle für die Wirtschafts-, Wettbewerbs- und Strukturpolitik dar. Zahlen über die sektorale, regionale und zeitliche Entwicklung liefern Hinweise zur Ergreifung geeigneter wirtschaftspolitischer Maßnahmen. Zusätzlich werden aktuelle Informationen für die Pflege des Unternehmensregisters zur Verfügung gestellt.

### Rechtsgrundlagen

Rechtsgrundlage für die Gewerbeanzeigenstatistik ist die Gewerbeordnung (GewO), in der Fassung der Bekanntmachung vom 22.02.1999 (BGBl. I S. 202), zuletzt geändert durch Gesetz vom 21.12.2007 (BGBl. I S. 3089). Auskunftspflichtig sind die Gewerbetreibenden, die nach § 14 der Gewerbeordnung (GWO) jedes stehende Gewerbe oder den Betrieb einer Zweigniederlassung oder einer unselbständigen Zweigstelle den zuständigen Behörden anzeigen müssen. Sie erfüllen ihre statistische Auskunftspflicht durch Erstattung dieser Anzeige bei den zuständigen Behörden, die diese Angaben an die statistischen Ämter der Länder übermitteln.

### Methodische Hinweise

Mit den vorstehend ausgeführten Rechtsvorschriften wurde die Voraussetzung für die Auswertung der Gewerbemeldungen nach einheitlichen Kriterien geschaffen. Die Meldebehörden der Gemeindeverwaltungen, der verbandsfreien Gemeinden, der Verbandsgemeindeverwaltungen sowie der kreisfreien und großen kreisangehörigen Städte nehmen die Gewerbean-, -ab- und -ummeldungen entgegen. Die auf bundesweit einheitlichen Formularen erfassten Daten, der Gewerbeanzeigepflichtigen, übermitteln die zuständigen Meldebehörden monatlich an die statistischen Landesämter.

Bis auf die persönlichen Merkmale „Staatsangehörigkeit“ und „Geschlecht“ sind die Erhebungsmerkmale ausschließlich betriebsbezogen und umfassen u. a.

- die ausgeübte Tätigkeit
- die Art des Betriebes
- die Anzahl der beschäftigten Arbeitnehmer/-innen
- den Grad der Selbständigkeit
- den Grund der Meldung

sowie als Hilfsmerkmale

- den Namen von Betriebsinhaber/-innen
- die Eintragung im Handels-, Genossenschafts- oder Vereinsregister
- die Zahl der geschäftsführenden Gesellschafter/-innen
- die Anschrift der Betriebsstätte.

Der Inhalt des vorliegenden Berichts ist mit Ausnahme der Tabellen nach Wirtschaftszweigen mit den bis zum IV. Quartal 1995 veröffentlichten Angaben zu Gewerbeanzeigenstatistik vergleichbar. Ab 1996 liegt den Tabellen die EU-einheitliche „Klassifikation der Wirtschaftszweige“ (WZ 1993), ab Januar 2003 die WZ 2003 und ab Januar 2008 die WZ 2008 zugrunde. Die WZ 2008 ist eine Aktualisierung der Klassifikation der Wirtschaftszweige, Ausgabe 2003 (WZ 2003) deren Struktur sich aber in vielen Wirtschaftsbereichen deutlich verändert hat. Die Ergebnisse nach Wirtschaftszweigen sind daher mit den Ergebnissen früherer Monate und Jahre nicht mehr vergleichbar. Außerdem wird, seit dem Jahr 2003, das Automatenaufstell- und Reisegewerbe in den Gewerbean-, -ab- und -ummeldungen nicht mehr nachgewiesen.

## Definitionen

- **Hauptniederlassung**  
Mittelpunkt des Geschäftsverkehrs eines Betriebes, der sich bei Personengesellschaften (KG, OHG, GmbH & Co. KG, GbR, GmbH & Co. OHG u.a.) und juristischen Personen am Sitz des Unternehmens befindet. Eine Hauptniederlassung liegt auch dann vor, wenn daneben keine Zweigniederlassung oder unselbständige Zweigstelle betrieben wird.
- **Zweigniederlassung**  
Betriebe mit selbständiger Organisation, selbständigen Betriebsmitteln und gesonderter Buchführung, dessen Leiter Geschäfte selbständig abzuschließen und durchzuführen befugt ist.
- **Unselbständige Zweigstelle**

### Gewerbeanmeldungen

Ein Gewerbe ist anzumelden bei der Neuerrichtung eines Betriebes, einer Zweigniederlassung oder einer unselbständigen Zweigstelle, bei der Übernahme eines bereits bestehenden Betriebes (z.B. durch Kauf, Pacht/Erbsfolge, Änderung der Rechtsform, Gesellschaftereintritt) und bei der Verlegung eines Betriebes aus dem Bereich einer Meldebehörde in den Bereich einer anderen Meldebehörde.

- **Neuerrichtung**  
Zur Neuerrichtung zählt die erstmalige Anmeldung eines Gewerbebetriebes als Hauptniederlassung, Zweigniederlassung oder unselbständige Zweigstelle, die Anmeldung als Neuerrichtung eines Kleingewerbetreibenden bzw. einer Nebentätigkeit sowie Gründung nach dem Umwandlungsgesetz.
- **Zuzug**  
Verlagerung eines bestehenden Betriebes in den Bezirk des nachweisenden Gewerbebeamten.
- **Übernahme**  
Übernahme eines bestehenden Betriebes innerhalb des Bezirkes des nachweisenden Gewerbebeamten (z.B. durch Kauf, Pacht/Erbsfolge, Änderung der Rechtsform, Gesellschaftereintritt).

### Betriebsgründungen

Betriebsgründungen sind Neugründungen (außer Nebenerwerb) von Betrieben durch Einzelunternehmer, Personengesellschaften oder juristische Personen wobei für einen Einzelunternehmer, der eine Hauptniederlassung anmeldet, die Voraussetzung gilt, dass er entweder in das Handelsregister eingetragen ist oder eine Handwerkskarte besitzt oder mindestens einen Arbeitnehmer beschäftigt.

### Sonstige Neugründungen

Gründung der Hauptniederlassung eines Kleinunternehmens (Nicht-Kaufmann/-frau). Das Kleinunternehmen ist nicht im Handelsregister eingetragen, besitzt keine Handwerkskarte und beschäftigt keine Arbeitnehmer. Die Gründung eines Gewerbes, das im Nebenerwerb betrieben wird, gilt ebenfalls als sonstige Neugründung.

### Gewerbeabmeldungen

Ein Gewerbe ist abzumelden bei der vollständigen oder teilweisen Aufgabe eines Gewerbebetriebes, bei Übergabe an einen Nachfolger/Eigentümerwechsel, Änderung der Rechtsform, bei Verlagerung eines Gewerbebetriebes in den Bereich einer anderen Meldebehörde und bei Austritt eines Gesellschafters.

- **Aufgabe**  
Hierzu zählt die Abmeldung eines Gewerbebetriebes wegen Aufgabe einer Hauptniederlassung, Zweigniederlassung bzw. unselbständigen Zweigstelle.
- **Fortzug**  
Verlagerung eines bestehenden Betriebes aus dem Bezirk des nachweisenden Gewerbebeamten.
- **Übergabe**  
Übergabe eines bestehenden Betriebes innerhalb des Bezirkes des nachweisenden Gewerbebeamten (z.B. wegen Verkauf, Verpachtung, Erbsfolge, Änderung der Rechtsform, Austritt als Gesellschafter).

### Betriebsaufgaben

Betriebsaufgaben sind vollständige Aufgaben (außer Nebenerwerb) von Betrieben durch Einzelunternehmer, Personengesellschaften oder juristische Personen, wobei für einen Einzelunternehmer, der eine Hauptniederlassung abmeldet, die Voraussetzung gilt, dass er entweder in das Handelsregister eingetragen war oder zuletzt mindestens einen Arbeitnehmer beschäftigt hat.

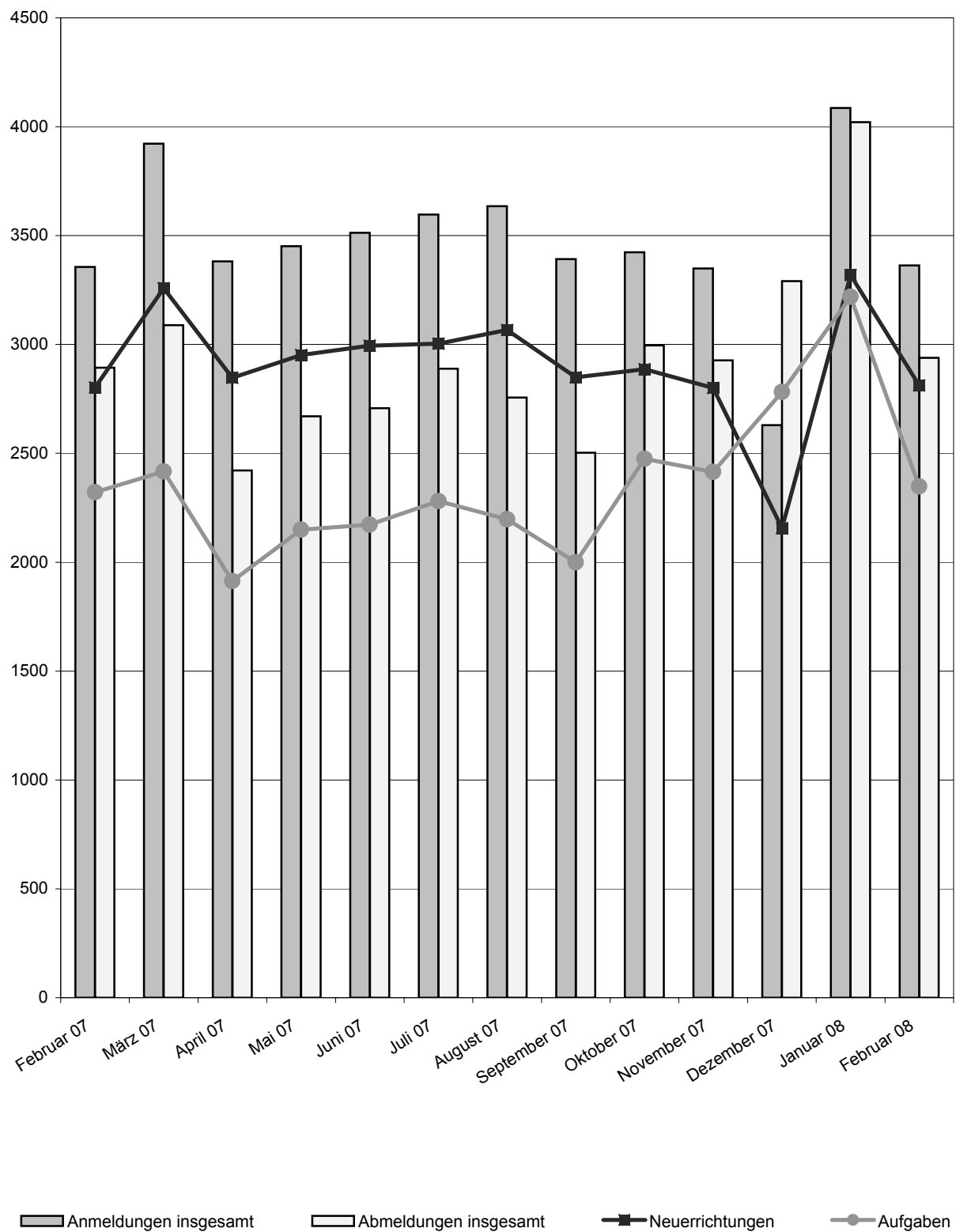
### Sonstige Stilllegungen

Vollständige Aufgabe einer Hauptniederlassung eines Kleingewerbetreibenden (Nicht-Kaufmann/-frau). Das Kleinunternehmen war nicht im Handelsregister eingetragen und beschäftigte keine Arbeitnehmer. Die Aufgabe eines Gewerbes, das im Nebenerwerb betrieben wurde, gilt ebenfalls als sonstige Stilllegung.

Hinweise zum besseren Verständnis:

- Auf dem Erhebungsbogen für Gewerbe-Anmeldungen besteht die Möglichkeit zum Ankreuzen der Positionen „Neugründung“ und „Gründung nach Umwandlungsgesetz“. Die beiden Merkmale bilden die Position Neuerrichtungen. Das Merkmal „Neugründungen“ wird rechnerisch in Betriebsgründungen und sonstige Neugründungen weiter detailliert, um Gründungen mit besonderer wirtschaftlicher Substanz herauszuarbeiten.
- Vergleicht man die Daten „Insgesamt Neugründungen“ zu „Insgesamt Gewerbetreibende“ nach Rechtsformen, fällt auf, dass die Zahl der Einzelunternehmen gleich ist, während die anderen Rechtsformen differieren. Die Erklärung liegt darin, dass es sich bei Gewerbetreibenden um natürliche Personen handelt. Die Rechtsformen der Neugründungen weisen juristische Personen aus. D.h., eine GmbH kann z.B. mit mehreren natürlichen Personen gegründet werden.

1. Gewerbean- und -abmeldungen mit Neuerrichtungen und Aufgaben  
im Jahresüberblick



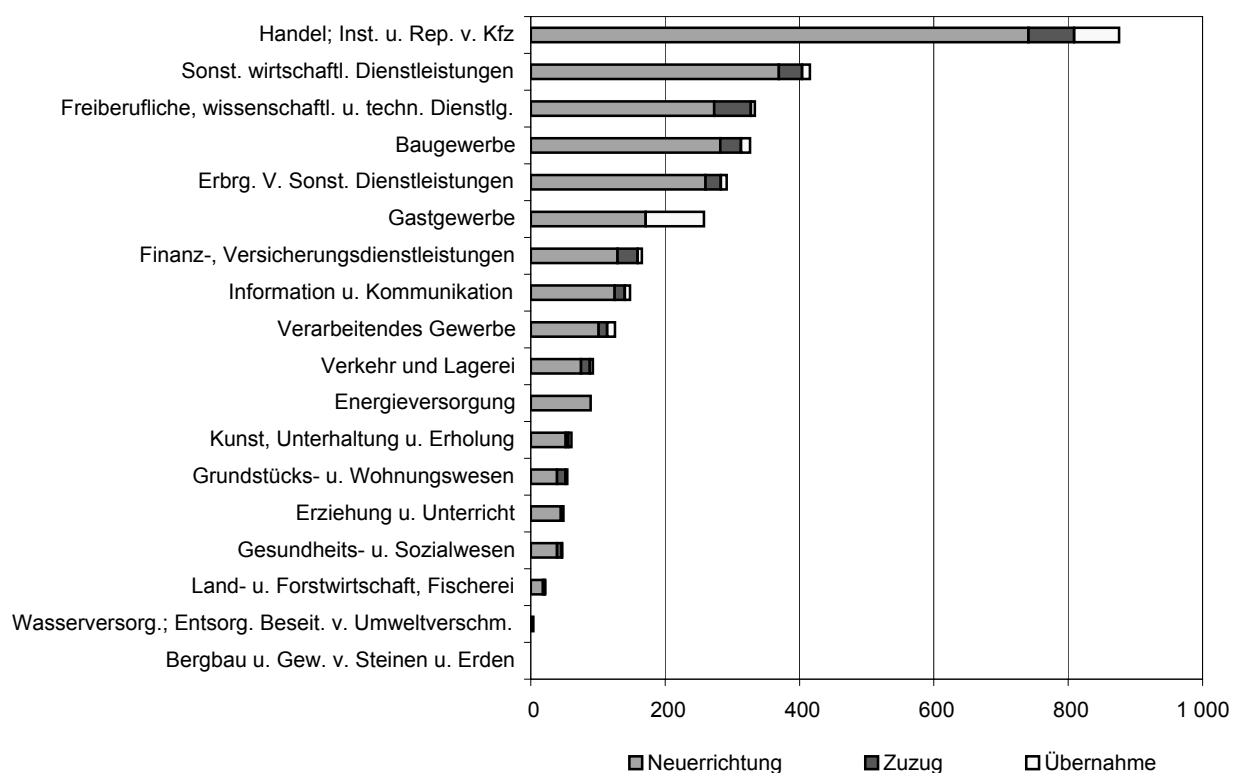
## 2. Gewerbeanmeldungen nach Wirtschaftszweigen im Februar 2008

WZ 2003	Wirtschaftszweig	Anmeldungen				Veränderung zum Vormonat			
		ins- gesamt	davon			ins- gesamt	davon		
			Neuer- richtung	Zuzug	Über- nahme		Neuer- richtung	Zuzug	Über- nahme
		Anzahl				%			
A	Land- u. Forstwirtschaft, Fischerei	22	18	3	1	- 48,8	- 52,6	- 40,0	X
B	Bergbau u. Gew. v. Steinen u. Erden	-	-	-	-	X	X	-	-
C	Verarbeitendes Gewerbe	126	101	13	12	- 45,0	- 45,1	- 50,0	- 36,8
	darunter								
10	Herst. v. Nahrungs- u. Futtermitteln	20	16	-	4	5,3	23,1	X	- 20,0
11	Getränkeherstellung	6	4	-	2	X	X	-	X
13	Herst. v. Textilien	4	4	-	-	-	-	-	-
14	Herst. v. Bekleidung	4	4	-	-	33,3	100,0	-	X
16	Herst. v. Holz-, Flecht-, Korb- u. Korkwaren (ohne Möbel)	4	4	-	-	- 33,3	- 20,0	X	-
18	Herst. v. Druckerzgn; Vervielf. v. Ton-, Bild- und Datenträgern	6	6	-	-	- 53,8	- 33,3	X	X
25	Herst. v. Metallerzeugnissen	16	12	3	1	- 56,8	- 61,3	- 25,0	- 50,0
26	Herst. v. Datenverarb., elektr. u. opt. Erzeugnissen	1	-	1	-	- 88,9	X	- 50,0	-
27	Herst. v. elektr. Ausrüstungen	4	3	1	-	100,0	200,0	X	X
28	Maschinenbau	11	7	2	2	- 8,3	- 12,5	- 50,0	X
29	Herst. v. Kraftwagen u. Kraftwagenteilen	1	-	1	-	- 85,7	X	-	X
31	Herst. v. Möbeln	3	2	1	-	-	-	-	-
D	Energieversorgung	89	89	-	-	187,1	196,7	X	-
E	Wasserversorgung; Entsorg. Beseit. v. Umweltverschm.	4	4	-	-	- 69,2	- 55,6	X	X
F	Baugewerbe	327	282	31	14	- 17,6	- 9,9	- 36,7	- 60,0
G	Handel; Inst. u. Rep. v. Kfz	876	741	68	67	- 18,1	- 15,1	- 38,2	- 23,0
	darunter								
45	Kfz-Handel; Inst. u. Rep. v. Kfz	99	84	10	5	- 29,3	- 28,2	- 33,3	- 37,5
46	Handelsvermittlung u. Großhandel (ohne Kfz)	203	171	23	9	- 9,0	- 2,8	- 39,5	-
47	Einzelhandel (ohne Kfz)	574	486	35	53	- 18,8	- 16,2	- 38,6	- 24,3
H	Verkehr und Lagerei	93	75	13	5	- 29,0	- 29,2	- 7,1	- 54,5
	darunter								
49	Landverkehr und Transport in Rohrfernleitg.	52	45	4	3	- 28,8	- 13,5	- 66,7	- 66,7
53	Post-, Kurier- und Expressdienste	18	14	3	1	- 50,0	- 58,8	50,0	X
I	Gastgewerbe	258	171	-	87	- 19,6	- 19,7	X	- 17,9
55	Beherbergung	27	15	-	12	- 35,7	- 46,4	-	- 14,3
56	Gastronomie	231	156	-	75	- 17,2	- 15,7	X	- 18,5
J	Information u. Kommunikation	148	125	15	8	- 24,5	- 18,3	- 34,8	- 60,0
	darunter								
58	Verlagswesen	7	5	2	-	- 22,2	- 37,5	100,0	-
61	Telekommunikation	13	8	1	4	- 56,7	- 55,6	X	- 66,7
62	Erbrg. v. Dienstl. d. Informationstechnologie	113	98	12	3	- 9,6	- 3,9	- 29,4	- 50,0
63	Informationsdienstleistungen	8	8	-	-	- 46,7	- 42,9	X	-
K	Finanz-, Versicherungsdienstleistungen	166	129	30	7	19,4	22,9	- 3,2	133,3
	darunter								
66	Mit Finanz- u. Versicherungsdienstl. verbundene Tätigkeiten	155	121	28	6	18,3	21,0	-	100,0
L	Grundstücks- u. Wohnungswesen	55	39	13	3	- 16,7	- 15,2	- 13,3	- 40,0
M	Freiberufliche, wissenschaftl. u. techn. Dienstl.	334	273	55	6	- 10,5	- 14,7	57,1	- 66,7
	darunter								
70	Verw. u. Führung v. Unternehmen; Unternehmensberatung	82	61	19	2	- 14,6	- 26,5	216,7	- 71,4
73	Werbung u. Marktforschung	119	100	16	3	- 4,8	- 3,8	-	- 40,0
N	Sonst. wirtschaftl. Dienstleistungen	416	369	35	12	- 7,1	- 2,9	- 27,1	- 40,0
	darunter								
77	Verm. v. beweglichen Sachen	27	25	2	-	- 15,6	13,6	- 60,0	X
78	Verm. u. Überlassung v. Arbeitskräften	18	16	1	1	- 18,2	- 23,8	-	X
79	Reisebüros, -veranstalter u. sonst. Reservierungsdienstl.	27	25	1	1	28,6	56,3	- 66,7	- 50,0
81	Gebäudebetreuung; Garten- und Landschaftsbau	184	159	18	7	12,2	15,2	- 10,0	16,7
P	Erziehung u. Unterricht	49	45	2	2	- 23,4	- 18,2	- 71,4	-
Q	Gesundheits- u. Sozialwesen	47	39	7	1	- 28,8	- 37,1	75,0	X
R	Kunst, Unterhaltung u. Erholung	61	52	4	5	- 38,4	- 37,3	- 63,6	-
S	Erbrg. v. Sonst. Dienstleistungen	292	260	23	9	- 26,1	- 24,4	- 11,5	- 64,0
	Sonstige Tätigkeiten	-	-	-	-	-	-	-	-
I n s g e s a m t		3 363	2 812	312	239	- 17,7	- 15,3	- 23,7	- 33,2

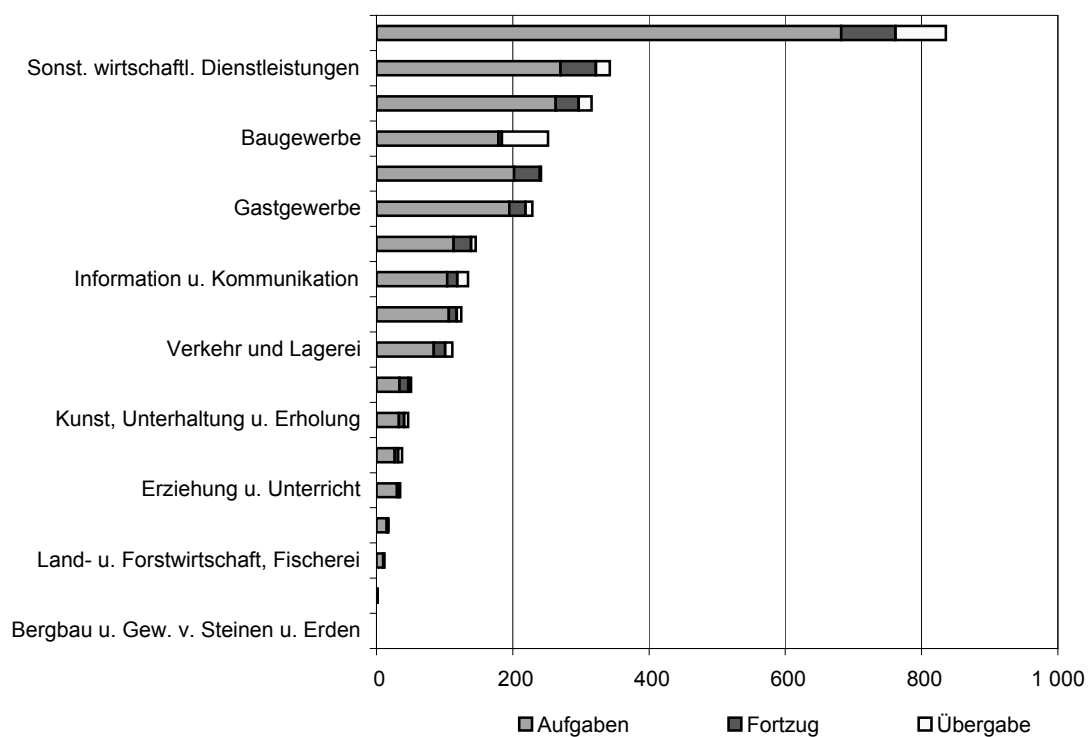
### 3. Gewerbeabmeldungen nach Wirtschaftszweigen im Februar 2008

WZ 2003	Wirtschaftszweig	Abmeldungen				Veränderung zum Vormonat			
		ins- gesamt	davon			ins- gesamt	davon		
			Aufgabe	Fortzug	Über- gabe		Aufgabe	Fortzug	Über- gabe
		Anzahl				%			
A	Land- u. Forstwirtschaft, Fischerei	18	15	2	1	- 25,0	- 25,0	- 50,0	X
B	Bergbau u. Gew. v. Steinen u. Erden	-	-	-	-	X	X	-	-
C	Verarbeitendes Gewerbe	135	104	15	16	- 19,6	- 20,6	- 16,7	- 15,8
darunter									
10	Herst. v. Nahrungs- u. Futtermitteln	17	12	2	3	- 41,4	- 45,5	X	- 57,1
11	Getränkeherstellung	4	2	1	1	100,0	-	X	X
13	Herst. v. Textilien	1	1	-	-	- 50,0	- 50,0	-	-
14	Herst. v. Bekleidung	5	5	-	-	66,7	66,7	-	-
16	Herst. v. Holz-, Flecht-, Korb- u. Korkwaren (ohne Möbel)	3	3	-	-	-	-	-	-
18	Herst. v. Druckerzgn; Vervielf. v. Ton-, Bild- und Datenträgern	13	10	2	1	8,3	-	100,0	-
25	Herst. v. Metallerzeugnissen	33	25	4	4	17,9	8,7	- 20,0	X
26	Herst. v. Datenverarb., elektr. u. opt. Erzeugnissen	6	5	-	1	- 33,3	- 28,6	X	X
27	Herst. v. elektr. Ausrüstungen	3	2	1	-	200,0	X	X	X
28	Maschinenbau	9	5	-	4	- 10,0	- 16,7	X	300,0
29	Herst. v. Kraftwagen u. Kraftwagenteilen	1	1	-	-	-	-	-	-
31	Herst. v. Möbeln	1	1	-	-	- 85,7	- 83,3	X	-
D	Energieversorgung	12	10	2	-	200,0	233,3	100,0	-
E	Wasserversorgung; Entsorg. Beseit. v. Umweltverschm.	2	1	-	1	- 83,3	- 87,5	X	-
F	Baugewerbe	316	263	34	19	- 22,7	- 20,1	- 10,5	- 54,8
G	Handel; Inst. u. Rep. v. Kfz	836	682	80	74	- 31,1	- 30,3	- 34,4	- 34,5
darunter									
45	Kfz-Handel; Inst. u. Rep. v. Kfz	108	88	13	7	- 19,4	- 18,5	- 23,5	- 22,2
46	Handelsvermittlung u. Großhandel (ohne Kfz)	195	159	26	10	- 19,8	- 14,1	- 31,6	- 50,0
47	Einzelhandel (ohne Kfz)	533	435	41	57	- 36,2	- 36,5	- 38,8	- 32,1
H	Verkehr und Lagerei	125	106	12	7	- 22,8	- 17,8	- 33,3	- 53,3
darunter									
49	Landverkehr und Transport in Rohrfernleitg.	76	64	7	5	- 16,5	- 5,9	- 41,7	- 54,5
53	Post-, Kurier- und Expressdienste	37	30	5	2	- 9,8	- 21,1	150,0	100,0
I	Gastgewerbe	252	179	5	68	- 33,5	- 39,9	- 16,7	- 9,3
55	Beherbergung	36	24	1	11	- 10,0	- 25,0	-	57,1
56	Gastronomie	216	155	4	57	- 36,3	- 41,7	- 20,0	- 16,2
J	Information u. Kommunikation	112	84	17	11	- 29,6	- 36,8	13,3	-
darunter									
58	Verlagswesen	6	6	-	-	- 14,3	-	X	-
61	Telekommunikation	18	12	1	5	- 33,3	- 33,3	- 50,0	- 28,6
62	Erbrg. v. Dienstl. d. Informationstechnologie	76	57	14	5	- 30,9	- 40,6	27,3	66,7
63	Informationsdienstleistungen	5	5	-	-	- 37,5	- 37,5	-	-
K	Finanz-, Versicherungsdienstleistungen	146	113	26	7	- 25,5	- 18,1	- 49,0	-
darunter									
66	Mit Finanz- u. Versicherungsdienstl. verbundene Tätigkeiten	140	108	25	7	- 25,1	- 19,4	- 46,8	16,7
L	Grundstücks- u. Wohnungswesen	51	34	13	4	- 28,2	- 34,6	-	- 33,3
M	Freiberufliche, wissenschaftl. u. techn. Dienstl.	242	202	38	2	- 22,7	- 21,1	- 22,4	- 75,0
darunter									
70	Verw. u. Führung v. Unternehmen; Unternehmensberatung	73	61	12	-	12,3	22,0	- 7,7	X
73	Werbung u. Marktforschung	89	75	14	-	- 38,2	- 39,5	- 26,3	X
N	Sonst. wirtschaftl. Dienstleistungen	343	270	52	21	- 21,1	- 25,4	- 5,5	16,7
darunter									
77	Verm. v. beweglichen Sachen	29	22	6	1	- 21,6	- 26,7	-	-
78	Verm. u. Überlassung v. Arbeitskräften	10	7	2	1	- 9,1	16,7	- 50,0	-
79	Reisebüros, -veranstalter u. sonst. Reservierungsdienstl.	13	7	4	2	- 23,5	- 41,7	100,0	- 33,3
81	Gebäudebetreuung; Garten- und Landschaftsbau	153	124	18	11	-	- 3,9	-	83,3
P	Erziehung u. Unterricht	38	27	5	6	- 26,9	- 30,8	- 37,5	20,0
Q	Gesundheits- u. Sozialwesen	35	30	4	1	- 45,3	- 48,3	-	- 50,0
R	Kunst, Unterhaltung u. Erholung	47	33	8	6	- 21,7	- 25,0	14,3	- 33,3
S	Erbrg. V. Sonst. Dienstleistungen	229	195	24	10	- 22,1	- 17,0	- 29,4	- 60,0
Sonstige Tätigkeiten									
		-	-	-	-	X	X	-	-
I n s g e s a m t		2 939	2 348	337	254	- 26,9	- 27,1	- 24,4	- 28,7

#### 4. Gewerbeanmeldungen nach WZ-Abschnitten im Februar 2008



#### 5. Gewerbeabmeldungen nach WZ-Abschnitten im Februar 2008





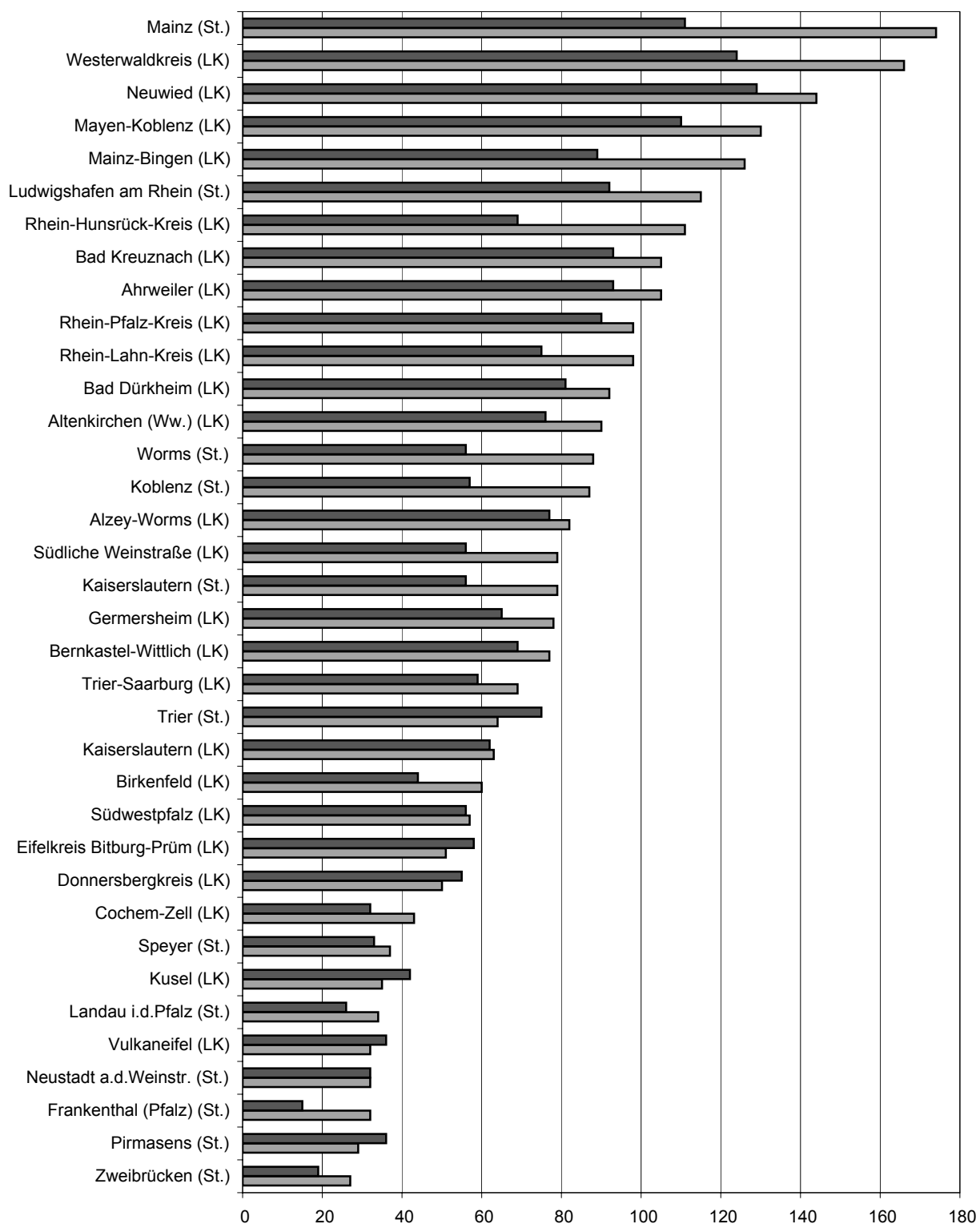
# 6. Gewerbebeanmeldungen nach Verwaltungsbezirken im Februar 2008

Verwaltungsbereich	Anmeldungen				Veränderung zum Vormonat			
	ins-gesamt	davon			ins-gesamt	davon		
		Neuer-richtung	Zuzug	Über-nahme		Neuer-richtung	Zuzug	Über-nahme
	Anzahl				%			
Kreisfreie Stadt								
Koblenz	109	87	13	9	- 4,4	3,6	8,3	- 50,0
Landkreise								
Ahrweiler	127	104	12	11	- 17,0	- 19,4	- 25,0	37,5
Altenkirchen (Ww.)	105	90	6	9	- 14,6	- 11,8	- 33,3	- 25,0
Bad Kreuznach	129	105	18	6	- 32,5	- 36,4	12,5	- 40,0
Birkenfeld	61	57	1	3	- 39,0	- 32,1	- 87,5	- 62,5
Cochem-Zell	59	43	4	12	- 1,7	- 6,5	- 42,9	71,4
Mayen-Koblenz	152	129	10	13	- 24,0	- 24,1	- 60,0	160,0
Neuwied	173	144	22	7	- 15,2	- 14,8	10,0	- 53,3
Rhein-Hunsrück-Kreis	118	110	6	2	35,6	46,7	- 14,3	- 60,0
Rhein-Lahn-Kreis	115	96	9	10	- 4,2	- 3,0	- 43,8	100,0
Westerwaldkreis	199	166	24	9	- 1,5	0,6	-	- 30,8
Kreisfreie Stadt								
Trier	74	64	3	7	- 38,8	- 28,9	- 57,1	- 70,8
Landkreise								
Bernkastel-Wittlich	93	77	9	7	- 18,4	- 13,5	- 30,8	- 41,7
Eifelkreis Bitburg-Prüm	57	51	2	4	- 8,1	2,0	- 33,3	- 55,6
Vulkaneifel	41	32	3	6	- 31,7	- 31,9	- 66,7	50,0
Trier-Saarburg	87	69	13	5	- 19,4	- 15,9	- 13,3	- 54,5
Kreisfreie Städte								
Frankenthal (Pfalz)	38	31	3	4	- 19,1	10,7	- 40,0	- 71,4
Kaiserslautern	89	76	8	5	- 11,9	- 9,5	- 33,3	-
Landau in der Pfalz	34	34	-	-	3,0	9,7	-	X
Ludwigshafen am Rhein	136	114	5	17	- 18,1	- 20,3	- 44,4	21,4
Mainz	220	174	23	23	- 7,6	- 3,3	21,1	- 41,0
Neustadt an der Weinstraße	40	32	5	3	- 4,8	- 13,5	400,0	- 25,0
Pirmasens	29	29	-	-	- 38,3	- 37,0	-	X
Speyer	40	37	2	1	- 29,8	- 31,5	-	-
Worms	89	80	2	7	1,1	9,6	- 33,3	- 41,7
Zweibrücken	32	27	-	5	-	12,5	X	- 16,7
Landkreise								
Alzey-Worms	106	82	15	9	- 19,7	- 18,8	7,1	- 47,1
Bad Dürkheim	107	91	12	4	- 18,3	- 14,2	-	- 69,2
Donnersbergkreis	57	50	7	-	- 30,5	- 23,1	- 46,2	X
Germersheim	90	76	9	5	- 34,8	- 32,7	- 30,8	- 58,3
Kaiserslautern	71	63	3	5	- 27,6	- 25,0	- 66,7	-
Kusel	42	35	5	2	- 27,6	- 18,6	- 50,0	- 60,0
Südliche Weinstraße	90	78	6	6	- 19,6	- 13,3	- 57,1	- 25,0
Rhein-Pfalz-Kreis	121	96	19	6	- 29,7	- 31,9	- 9,5	- 40,0
Mainz-Bingen	166	126	26	14	- 17,4	- 17,1	- 25,7	-
Südwestpfalz	67	57	7	3	- 27,2	- 26,9	- 12,5	- 50,0
Rheinland-Pfalz	3 363	2 812	312	239	- 17,7	- 15,3	- 23,7	- 33,2
Kreisfreie Städte	930	785	64	81	- 14,4	- 10,2	- 11,1	- 42,1
Landkreise	2 433	2 027	248	158	- 18,9	- 17,1	- 26,4	- 27,5
Industrie- und Handelskammer								
Kammerbezirk Koblenz	1 347	1 131	125	91	- 13,3	- 12,2	- 21,9	- 14,2
Kammerbezirk Trier	352	293	30	29	- 24,3	- 18,2	- 36,2	- 51,7
Kammerbezirk Rheinhessen	581	462	66	53	- 11,8	- 8,7	- 7,0	- 35,4
Kammerbezirk Pfalz	1 083	926	91	66	- 23,1	- 20,7	- 30,5	- 40,0

## 7. Gewerbeabmeldungen nach Verwaltungsbezirken im Februar 2008

Verwaltungsbereich	Abmeldungen				Veränderung zum Vormonat			
	ins- gesamt	davon			ins- gesamt	davon		
		Aufgabe	Fortzug	Über- gabe		Aufgabe	Fortzug	Über- gabe
	Anzahl				%			
Kreisfreie Stadt								
Koblenz	74	57	9	8	- 30,2	- 21,9	- 35,7	- 57,9
Landkreise								
Ahrweiler	121	93	17	11	- 16,0	- 22,5	13,3	22,2
Altenkirchen (Ww.)	91	76	7	8	- 30,5	- 25,5	- 41,7	- 52,9
Bad Kreuznach	117	93	16	8	- 29,1	- 26,2	- 42,9	- 27,3
Birkenfeld	51	44	1	6	- 47,4	- 41,3	- 75,0	- 66,7
Cochem-Zell	46	32	1	13	- 28,1	- 39,6	- 83,3	160,0
Mayen-Koblenz	140	110	18	12	- 20,0	- 24,7	- 5,3	20,0
Neuwied	167	129	27	11	- 18,5	- 22,3	8,0	- 21,4
Rhein-Hunsrück-Kreis	78	69	7	2	- 2,5	4,5	-	- 71,4
Rhein-Lahn-Kreis	92	75	8	9	- 29,2	- 27,9	- 52,9	-
Westerwaldkreis	160	124	21	15	- 22,3	- 28,3	-	25,0
Kreisfreie Stadt								
Trier	94	75	7	12	- 15,3	- 3,8	- 50,0	- 36,8
Landkreise								
Bernkastel-Wittlich	83	69	6	8	- 12,6	- 5,5	- 40,0	- 33,3
Eifelkreis Bitburg-Prüm	68	58	5	5	- 21,8	- 18,3	- 28,6	- 44,4
Vulkaneifel	45	36	4	5	- 26,2	- 29,4	33,3	- 28,6
Trier-Saarburg	78	59	15	4	- 24,3	- 26,3	50,0	- 69,2
Kreisfreie Städte								
Frankenthal (Pfalz)	24	15	6	3	- 36,8	- 48,3	50,0	- 40,0
Kaiserslautern	67	56	5	6	- 17,3	- 22,2	- 28,6	200,0
Landau in der Pfalz	33	26	3	4	- 13,2	- 18,8	- 50,0	X
Ludwigshafen am Rhein	108	92	10	6	- 47,8	- 48,9	- 28,6	- 53,8
Mainz	150	111	26	13	- 36,2	- 31,1	- 33,3	- 62,9
Neustadt an der Weinstraße	38	32	2	4	- 20,8	- 17,9	-	- 42,9
Pirmasens	40	36	4	-	- 18,4	- 23,4	100,0	-
Speyer	38	33	3	2	- 36,7	- 28,3	- 70,0	- 50,0
Worms	71	56	5	10	- 21,1	- 22,2	- 50,0	25,0
Zweibrücken	27	19	3	5	12,5	-	200,0	25,0
Landkreise								
Alzey-Worms	104	77	16	11	- 26,8	- 23,8	- 20,0	- 47,6
Bad Dürkheim	97	81	7	9	- 36,2	- 34,1	- 66,7	12,5
Donnersbergkreis	67	55	9	3	- 23,0	- 25,7	-	- 25,0
Germersheim	79	65	7	7	- 17,7	- 19,8	-	- 12,5
Kaiserslautern	74	62	9	3	- 24,5	- 25,3	- 25,0	-
Kusel	47	42	2	3	- 4,1	2,4	- 50,0	- 25,0
Südliche Weinstraße	72	56	10	6	- 33,9	- 33,3	- 33,3	- 40,0
Rhein-Pfalz-Kreis	103	90	12	1	- 43,1	- 36,6	- 57,1	- 90,9
Mainz-Bingen	129	89	22	18	- 39,7	- 52,2	29,4	63,6
Südwestpfalz	66	56	7	3	4,8	12,0	16,7	- 57,1
Rheinland-Pfalz	2 939	2 348	337	254	- 26,9	- 27,1	- 24,4	- 28,7
Kreisfreie Städte	764	608	83	73	- 29,7	- 28,3	- 32,5	- 37,1
Landkreise	2 175	1 740	254	181	- 25,9	- 26,6	- 21,4	- 24,6
Industrie- und Handelskammer								
Kammerbezirk Koblenz	1 137	902	132	103	- 24,4	- 25,1	- 21,4	- 21,4
Kammerbezirk Trier	368	297	37	34	- 19,5	- 15,9	- 15,9	- 43,3
Kammerbezirk Rheinhessen	454	333	69	52	- 33,3	- 36,0	- 19,8	- 30,7
Kammerbezirk Pfalz	980	816	99	65	- 29,0	- 28,5	- 33,1	- 27,8

## 8. Neuerrichtungen und Aufgaben nach Kreisen im Februar 2008



LK = Landkreis  
St. = kreisfreie Stadt

■ Aufgaben ■ Neuerrichtungen

## 9. Neugründungen, sowie Gewerbetreibende nach Wirtschaftszweigen im Februar 2008

WZ 2003	Wirtschaftszweig	Neugründungen						Gewerbetreibende	
		ins- gesamt	Betriebsgründungen			sonstige Neugründ.		ins- gesamt	dar.: weiblich
			ins- gesamt	Haupt- nieder- lassung	Zweignie- derlassung unselbst. Zweigstelle	ins- gesamt	dar.: Neben- erwerb		
Anzahl									
A	Land- u. Forstwirtschaft, Fischerei	18	-	-	-	18	9	18	5
B	Bergbau u. Gew. v. Steinen u. Erden	-	-	-	-	-	-	-	-
C	Verarbeitendes Gewerbe	97	35	17	18	62	27	108	21
	darunter								
10	Herst. v. Nahrungs- u. Futtermitteln	16	11	3	8	5	1	19	1
11	Getränkeherstellung	4	2	-	2	2	-	2	1
13	Herst. v. Textilien	4	-	-	-	4	3	5	2
14	Herst. v. Bekleidung	4	1	1	-	3	2	4	2
16	Herst. v. Holz-, Flecht-, Korb- u. Korkwaren (ohne Möbel)	4	-	-	-	4	3	4	2
18	Herst. v. Druckerzgn; Vervielf. v. Ton-, Bild- und Datenträgern	6	2	1	1	4	2	7	1
25	Herst. v. Metallerzeugnissen	11	5	4	1	6	2	12	-
26	Herst. v. Datenverarb., elektr. u. opt. Erzeugnissen	-	-	-	-	-	-	-	-
27	Herst. v. elektr. Ausrüstungen	3	1	1	-	2	-	3	-
28	Maschinenbau	6	1	1	-	5	1	6	-
29	Herst. v. Kraftwagen u. Kraftwagenteilen	-	-	-	-	-	-	-	-
31	Herst. v. Möbeln	2	-	-	-	2	-	2	1
D	Energieversorgung	89	6	5	1	83	68	103	29
E	Wasserversorgung; Entsorg. Beseit. v. Umweltverschm.	4	1	1	-	3	1	5	-
F	Baugewerbe	282	48	43	5	234	51	322	17
G	Handel; Inst. u. Rep. v. Kfz	730	149	73	76	581	313	786	261
	darunter								
45	Kfz-Handel; Inst. u. Rep. v. Kfz	84	17	11	6	67	31	88	16
46	Handelsvermittlung u. Großhandel (ohne Kfz)	166	22	13	9	144	67	169	50
47	Einzelhandel (ohne Kfz)	480	110	49	61	370	215	529	195
H	Verkehr und Lagerei	73	17	11	6	56	18	82	20
	darunter								
49	Landverkehr und Transport in Rohrfernleitg.	45	8	7	1	37	10	51	17
53	Post-, Kurier- und Expressdienste	13	-	-	-	13	7	14	3
I	Gastgewerbe	171	30	24	6	141	25	178	76
55	Beherbergung	15	3	3	-	12	6	17	9
56	Gastronomie	156	27	21	6	129	19	161	67
J	Information u. Kommunikation	125	31	18	13	94	60	147	24
	darunter								
58	Verlagswesen	5	2	2	-	3	2	7	2
61	Telekommunikation	8	3	2	1	5	3	10	1
62	Erbrg. v. Dienstl. d. Informationstechnologie	98	22	11	11	76	49	112	18
63	Informationsdienstleistungen	8	2	1	1	6	3	11	1
K	Finanz-, Versicherungsdienstleistungen	128	18	11	7	110	41	130	38
	darunter								
66	Mit Finanz- u. Versicherungsdienstl. verbundene Tätigkeiten	121	11	6	5	110	41	122	37
L	Grundstücks- u. Wohnungswesen	39	11	9	2	28	10	48	22
M	Freiberufliche, wissenschaftl. u. techn. Dienstl.	270	54	37	17	216	130	298	101
	darunter								
70	Verw. u. Führung v. Unternehmen; Unternehmensberatung	60	29	22	7	31	13	77	13
73	Werbung u. Marktforschung	100	5	2	3	95	70	103	52
N	Sonst. wirtschaftl. Dienstleistungen	369	52	33	19	317	151	389	124
	darunter								
77	Verm. v. beweglichen Sachen	25	11	7	4	14	10	31	10
78	Verm. u. Überlassung v. Arbeitskräften	16	8	3	5	8	3	17	5
79	Reisebüros, -veranstalter u. sonst. Reservierungsdienstl.	25	5	4	1	20	10	27	10
81	Gebäudebetreuung; Garten- und Landschaftsbau	159	11	11	-	148	54	163	40
P	Erziehung u. Unterricht	45	6	3	3	39	26	49	26
Q	Gesundheits- u. Sozialwesen	39	6	4	2	33	17	41	24
R	Kunst, Unterhaltung u. Erholung	51	5	3	2	46	26	59	17
S	Erbrg. V. Sonst. Dienstleistungen	260	23	12	11	237	127	268	198
	Sonstige Tätigkeiten	-	-	-	-	-	-	-	-
Insgesamt		2 790	492	304	188	2 298	1 100	3 031	1 003

## 10. Vollständige Aufgaben, sowie Gewerbetreibende nach Wirtschaftszweigen im Februar 2008

WZ 2003	Wirtschaftszweig	Vollständige Aufgaben						Gewerbetreibende	
		ins- gesamt	Betriebsaufgaben			sonstige Stillleg.		ins- gesamt	dar.: weiblich
			ins- gesamt	Haupt- nieder- lassung	Zweignie- derlassung unselbst. Zweigstelle	ins- gesamt	dar.: Neben- erwerb		
Anzahl									
A	Land- u. Forstwirtschaft, Fischerei	15	-	-	-	15	2	16	1
B	Bergbau u. Gew. v. Steinen u. Erden	-	-	-	-	-	-	-	-
C	Verarbeitendes Gewerbe	95	29	22	7	66	16	107	22
darunter									
10	Herst. v. Nahrungs- u. Futtermitteln	12	3	1	2	9	2	12	2
11	Getränkeherstellung	2	-	-	-	2	-	2	-
13	Herst. v. Textilien	1	-	-	-	1	-	1	-
14	Herst. v. Bekleidung	5	2	2	-	3	-	6	2
16	Herst. v. Holz-, Flecht-, Korb- u. Korkwaren (ohne Möbel)	3	-	-	-	3	-	3	1
18	Herst. v. Druckerzgn; Vervielf. v. Ton-, Bild- und Datenträgern	10	1	1	-	9	3	11	2
25	Herst. v. Metallserzeugnissen	23	11	10	1	12	6	29	2
26	Herst. v. Datenverarb., elektr. u. opt. Erzeugnissen	5	3	2	1	2	1	7	2
27	Herst. v. elektr. Ausrüstungen	1	-	-	-	1	-	1	-
28	Maschinenbau	5	2	2	-	3	1	6	2
29	Herst. v. Kraftwagen u. Kraftwagenteilen	1	-	-	-	1	-	1	-
31	Herst. v. Möbeln	1	1	1	-	-	-	2	-
D	Energieversorgung	10	1	1	-	9	7	11	2
E	Wasserversorgung; Entsorg. Beseit. v. Umweltverschm.	1	-	-	-	1	-	1	-
F	Baugewerbe	262	44	41	3	218	38	279	19
G	Handel; Inst. u. Rep. v. Kfz	673	150	84	66	523	188	733	226
darunter									
45	Kfz-Handel; Inst. u. Rep. v. Kfz	88	16	9	7	72	22	93	19
46	Handelsvermittlung u. Großhandel (ohne Kfz)	153	23	15	8	130	36	163	43
47	Einzelhandel (ohne Kfz)	432	111	60	51	321	130	477	164
H	Verkehr und Lagerei	106	27	21	6	79	23	115	25
darunter									
49	Landverkehr und Transport in Rohrfernleitg.	64	19	17	2	45	10	69	13
53	Post-, Kurier- und Expressdienste	30	3	1	2	27	12	32	10
I	Gastgewerbe	178	45	35	10	133	20	179	83
55	Beherbergung	23	10	5	5	13	4	24	17
56	Gastronomie	155	35	30	5	120	16	155	66
J	Information u. Kommunikation	81	18	8	10	63	28	105	16
darunter									
58	Verlagswesen	6	2	1	1	4	2	6	2
61	Telekommunikation	9	5	2	3	4	-	16	2
62	Erbrg. v. Dienstl. d. Informationstechnologie	57	10	5	5	47	18	73	11
63	Informationsdienstleistungen	5	-	-	-	5	5	6	-
K	Finanz-, Versicherungsdienstleistungen	112	10	8	2	102	29	117	27
darunter									
66	Mit Finanz- u. Versicherungsdienstl. verbundene Tätigkeiten	108	7	6	1	101	29	110	27
L	Grundstücks- u. Wohnungswesen	34	13	13	-	21	5	39	16
M	Freiberufliche, wissenschaftl. u. techn. Dienstl.	199	38	23	15	161	74	211	67
darunter									
70	Verw. u. Führung v. Unternehmen; Unternehmensberatung	60	25	16	9	35	9	71	14
73	Werbung u. Marktforschung	75	3	2	1	72	41	75	35
N	Sonst. wirtschaftl. Dienstleistungen	268	37	23	14	231	76	289	98
darunter									
77	Verm. v. beweglichen Sachen	22	8	6	2	14	4	27	5
78	Verm. u. Überlassung v. Arbeitskräften	7	3	-	3	4	2	10	2
79	Reisebüros, -veranstalter u. sonst. Reservierungsdienstl.	7	2	2	-	5	2	7	4
81	Gebäudebetreuung; Garten- und Landschaftsbau	124	15	10	5	109	32	125	34
P	Erziehung u. Unterricht	26	4	2	2	22	6	26	12
Q	Gesundheits- u. Sozialwesen	30	3	2	1	27	7	30	18
R	Kunst, Unterhaltung u. Erholung	32	9	8	1	23	6	37	14
S	Erbrg. V. Sonst. Dienstleistungen	195	7	4	3	188	65	200	145
Sonstige Tätigkeiten									
		-	-	-	-	-	-	-	-
Insgesamt		2 317	435	295	140	1 882	590	2 495	791

11. Neugründungen, sowie Gewerbetreibende nach Art der Niederlassung, Rechtsform, Einzelunternehmen nach Geschlecht und Staatsangehörigkeit im Februar 2008

Rechtsform Geschlecht Staatsangehörigkeit	Neugründungen						Gewerbetreibende	
	ins- gesamt	Betriebsgründungen			sonstige Neugründ.		ins- gesamt	dar.: weiblich
		ins- gesamt	Haupt- nieder- lassung	Zweignie- derl./unselb- ständige Zweigstelle	ins- gesamt	dar.: Neben- erwerb		
Anzahl								
Insgesamt	2 790	492	304	188	2 298	1 100	3 031	1 003
nach der Rechtsform des Unternehmens								
Einzelunternehmen	2 410	169	99	70	2 241	1 043	2 410	894
Offene Handelsgesellschaft	7	7	6	1	-	-	12	2
Kommanditgesellschaft	8	8	6	2	-	-	9	2
Gesellschaft mit beschränkter Haftung								
Haftung & Co.KG	16	15	8	7	1	1	31	2
Gesellschaft des bürgerlichen Rechts	116	72	70	2	44	44	259	66
Aktiengesellschaft	8	8	2	6	-	-	-	-
Gesellschaft mit beschränkter Haftung	182	177	104	73	5	5	267	29
Genossenschaft	-	-	-	-	-	-	-	-
Eingetragener Verein	4	-	-	-	4	4	4	-
Private Company Ltd	30	27	7	20	3	3	36	7
Sonstige Rechtsformen	9	9	2	7	-	-	3	1

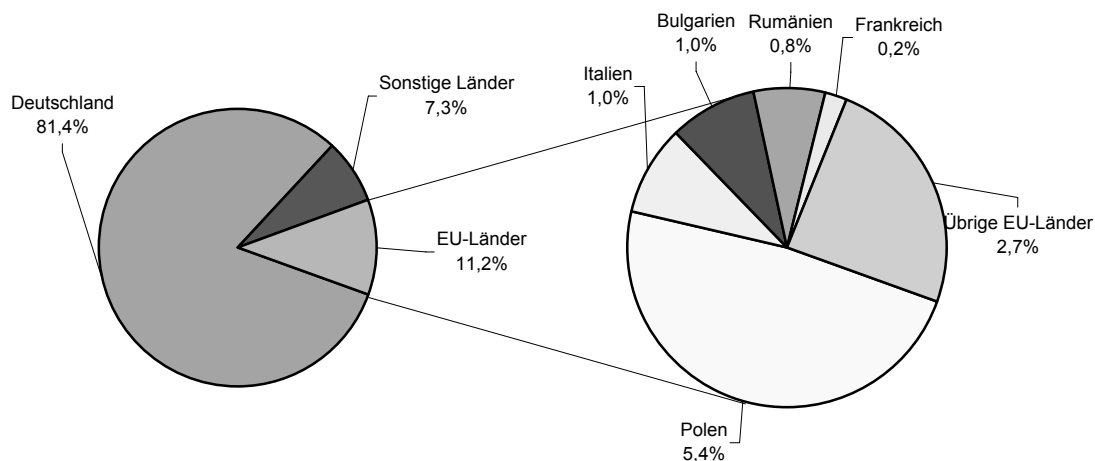
Einzelunternehmer/-innen nach Geschlecht

weiblich	894	55	34	21	839	453	X	X
männlich	1 516	114	65	49	1 402	590	X	X

Einzelunternehmer/-innen nach ausgewählter Staatsangehörigkeit

Insgesamt	2 410	169	99	70	2 241	1 043	2 410	894
Deutschland	1 962	142	78	64	1 820	956	1 962	755
EU-Länder	271	11	7	4	260	34	271	87
Polen	130	2	2	-	128	6	130	37
Italien	25	1	-	1	24	8	25	7
Bulgarien	24	1	1	-	23	2	24	9
Rumänien	20	2	2	-	18	-	20	6
Frankreich	6	1	-	1	5	2	6	3
Übrige EU-Länder	66	4	2	2	62	16	66	25
Sonstige Länder	177	16	14	2	161	53	177	52

12. Neugründungen nach ausgewählten Staatsangehörigkeiten von Einzelunternehmern/-innen im Februar 2008



13. Vollständige Aufgaben, sowie Gewerbetreibende nach Art der Niederlassung, Rechtsform, Einzelunternehmen nach Geschlecht und Staatsangehörigkeit im Februar 2008

Rechtsform Geschlecht Staatsangehörigkeit	Vollständige Aufgaben						Gewerbetreibende	
	ins- gesamt	Betriebsaufgaben			sonstige Stillleg.		ins- gesamt	dar.: weiblich
		ins- gesamt	Haupt- nieder- lassung	Zweignie- derl./unselb- ständige Zweigstelle	ins- gesamt	dar.: Neben- erwerb		
Anzahl								
Insgesamt	2 317	435	295	140	1 882	590	2 495	791
nach der Rechtsform des Unternehmens								
Einzelunternehmen	2 014	168	119	49	1 846	554	2 014	714
Offene Handelsgesellschaft	5	5	5	-	-	-	11	2
Kommanditgesellschaft	4	4	3	1	-	-	6	3
Gesellschaft mit beschränkter Haftung								
Haftung & Co.KG	12	12	6	6	-	-	15	1
Gesellschaft des bürgerlichen Rechts	101	66	61	5	35	35	195	40
Aktiengesellschaft	2	2	-	2	-	-	-	-
Gesellschaft mit beschränkter Haftung	156	155	97	58	1	1	223	28
Genossenschaft	3	3	1	2	-	-	5	-
Eingetragener Verein	1	1	1	-	-	-	1	1
Private Company Ltd	13	13	1	12	-	-	18	2
Sonstige Rechtsformen	6	6	1	5	-	-	7	-

Einzelunternehmer/-innen nach Geschlecht

weiblich	714	67	51	16	647	223	X	X
männlich	1 300	101	68	33	1 199	331	X	X

Einzelunternehmer/-innen nach ausgewählter Staatsangehörigkeit

Insgesamt	2 014	168	119	49	1 846	554	2 014	714
Deutschland	1 647	151	106	45	1 496	510	1 647	602
EU-Länder	233	9	8	1	224	17	233	80
Polen	117	2	2	-	115	4	117	36
Italien	23	2	2	-	21	2	23	6
Bulgarien	21	-	-	-	21	2	21	4
Rumänien	21	1	1	-	20	2	21	14
Frankreich	3	-	-	-	3	-	3	3
Übrige EU-Länder	48	4	3	1	44	7	48	17
Sonstige Länder	134	8	5	3	126	27	134	32

14. Vollständige Aufgaben nach ausgewählten Staatsangehörigkeiten von Einzelunternehmern/-innen im Februar 2008

