



Herausgeber:

Statistisches Landesamt
Rheinland-Pfalz

Mainzer Straße 14-16
56130 Bad Ems

Telefon 02603 71-0

Telefax 02603 71-3150

E-Mail poststelle@statistik.rlp.de

Internet www.statistik.rlp.de

Kennziffer: D I - m 04/08

Juli 2008

Bestellnr.: D1023 200804

Gewerbeanzeigen April 2008

Ergebnisse der Gewerbeanzeigenstatistik

Inhalt

	Seite
Vorbemerkungen	3
Definitionen	3
Tabellenteil	
1. Grafik Gewerbean- und -abmeldungen mit Neuerrichtungen und Aufgaben im Jahresüberblick	5
2. Gewerbeanmeldungen nach Wirtschaftszweigen im April 2008	6
3. Gewerbeabmeldungen nach Wirtschaftszweigen im April 2008	7
4. Grafik Gewerbeanmeldungen nach WZ-Abschnitten im April 2008	8
5. Grafik Gewerbeabmeldungen nach WZ-Abschnitten im April 2008	8
6. Gewerbeanmeldungen nach Verwaltungsbezirken im April 2008	9
7. Gewerbeabmeldungen nach Verwaltungsbezirken im April 2008	10
8. Grafik Neuerrichtungen und Aufgaben nach Kreisen im April 2008	11
9. Neugründungen, sowie Gewerbetreibende nach Wirtschaftszweigen im April 2008	12
10. Vollständige Aufgaben, sowie Gewerbetreibende nach Wirtschaftszweigen im April 2008	13
11. Neugründungen, sowie Gewerbetreibende nach Art der Niederlassung, Rechtsform, Einzelunternehmen nach Geschlecht und Staatsangehörigkeit im April 2008	14
12. Grafik Neuerrichtungen der Gewerbebetreibenden nach ausgewählten Staatsangehörigkeiten von Einzelunternehmern/-innen im April 2008	14
13. Vollständige Aufgaben, sowie Gewerbetreibende nach Art der Niederlassung, Rechtsform, Einzelunternehmen nach Geschlecht und Staatsangehörigkeit im April 2008	15
14. Grafik Vollständige Aufgaben der Gewerbebetreibenden nach ausgewählten Staatsangehörigkeiten von Einzelunternehmern/-innen im April 2008	15

Zeichenerklärung (nach DIN 55301)

0	weniger als die Hälfte von 1 in der letzten besetzten Stelle, jedoch mehr als nichts
-	nichts vorhanden (genau Null)
...	Angabe fällt später an
/	keine Angabe, da Zahlenwert nicht sicher genug
.	Zahlenwert unbekannt oder geheim zu halten
x	Tabellenfach gesperrt, weil Aussage nicht sinnvoll
p	vorläufige Zahl
r	berichtigte Zahl
s	geschätzte Zahl

Geringfügige Abweichungen in den Summen sind auf Runden der Zahlen zurückzuführen.
Abweichungen gegenüber früheren Veröffentlichungen erklären sich durch inzwischen vorgenommene Korrekturen.

Vorbemerkung

Ziel der Statistik

Ziel der Gewerbeanzeigenstatistik ist es, das Meldegeschehen in seiner Gesamtheit darzustellen und damit Aufschlüsse über Gründungen und Stilllegungen von Unternehmen und Betrieben zu gewinnen. Die Aussagen über das Gründungsverhalten und Betriebsstilllegungen in der Wirtschaft stellen eine unentbehrliche Informationsquelle für die Wirtschafts-, Wettbewerbs- und Strukturpolitik dar. Zahlen über die sektorale, regionale und zeitliche Entwicklung liefern Hinweise zur Ergreifung geeigneter wirtschaftspolitischer Maßnahmen. Zusätzlich werden aktuelle Informationen für die Pflege des Unternehmensregisters zur Verfügung gestellt.

Rechtsgrundlagen

Rechtsgrundlage für die Gewerbeanzeigenstatistik ist die Gewerbeordnung (GewO), in der Fassung der Bekanntmachung vom 22.02.1999 (BGBl. I S. 202), zuletzt geändert durch Gesetz vom 21.12.2007 (BGBl. I S. 3089). Auskunftspflichtig sind die Gewerbetreibenden, die nach § 14 der Gewerbeordnung (GWO) jedes stehende Gewerbe oder den Betrieb einer Zweigniederlassung oder einer unselbständigen Zweigstelle den zuständigen Behörden anzeigen müssen. Sie erfüllen ihre statistische Auskunftspflicht durch Erstattung dieser Anzeige bei den zuständigen Behörden, die diese Angaben an die statistischen Ämter der Länder übermitteln.

Methodische Hinweise

Mit den vorstehend ausgeführten Rechtsvorschriften wurde die Voraussetzung für die Auswertung der Gewerbemeldungen nach einheitlichen Kriterien geschaffen. Die Meldebehörden der Gemeindeverwaltungen, der verbandsfreien Gemeinden, der Verbandsgemeindeverwaltungen sowie der kreisfreien und großen kreisangehörigen Städte nehmen die Gewerbean-, -ab- und -ummeldungen entgegen. Die auf bundesweit einheitlichen Formularen erfassten Daten, der Gewerbeanzeigepflichtigen, übermitteln die zuständigen Meldebehörden monatlich an die statistischen Landesämter.

Bis auf die persönlichen Merkmale „Staatsangehörigkeit“ und „Geschlecht“ sind die Erhebungsmerkmale ausschließlich betriebsbezogen und umfassen u. a.

- die ausgeübte Tätigkeit
- die Art des Betriebes
- die Anzahl der beschäftigten Arbeitnehmer/-innen
- den Grad der Selbständigkeit
- den Grund der Meldung

sowie als Hilfsmerkmale

- den Namen von Betriebsinhaber/-innen
- die Eintragung im Handels-, Genossenschafts- oder Vereinsregister
- die Zahl der geschäftsführenden Gesellschafter/-innen
- die Anschrift der Betriebsstätte.

Der Inhalt des vorliegenden Berichts ist mit Ausnahme der Tabellen nach Wirtschaftszweigen mit den bis zum IV. Quartal 1995 veröffentlichten Angaben zu Gewerbeanzeigenstatistik vergleichbar. Ab 1996 liegt den Tabellen die EU-einheitliche „Klassifikation der Wirtschaftszweige“ (WZ 1993), ab Januar 2003 die WZ 2003 und ab Januar 2008 die WZ 2008 zugrunde. Die WZ 2008 ist eine Aktualisierung der Klassifikation der Wirtschaftszweige, Ausgabe 2003 (WZ 2003) deren Struktur sich aber in vielen Wirtschaftsbereichen deutlich verändert hat. Die Ergebnisse nach Wirtschaftszweigen sind daher mit den Ergebnissen früherer Monate und Jahre nicht mehr vergleichbar. Außerdem wird, seit dem Jahr 2003, das Automatenaufstell- und Reisegewerbe in den Gewerbean-, -ab- und -ummeldungen nicht mehr nachgewiesen.

Definitionen

- **Hauptniederlassung**
Mittelpunkt des Geschäftsverkehrs eines Betriebes, der sich bei Personengesellschaften (KG, OHG, GmbH & Co. KG, GbR, GmbH & Co. OHG u.a.) und juristischen Personen am Sitz des Unternehmens befindet. Eine Hauptniederlassung liegt auch dann vor, wenn daneben keine Zweigniederlassung oder unselbständige Zweigstelle betrieben wird.
- **Zweigniederlassung**
Betriebe mit selbständiger Organisation, selbständigen Betriebsmitteln und gesonderter Buchführung, dessen Leiter Geschäfte selbständig abzuschließen und durchzuführen befugt ist.
- **Unselbständige Zweigstelle**

Gewerbeanmeldungen

Ein Gewerbe ist anzumelden bei der Neuerrichtung eines Betriebes, einer Zweigniederlassung oder einer unselbständigen Zweigstelle, bei der Übernahme eines bereits bestehenden Betriebes (z.B. durch Kauf, Pacht/Erbsfolge, Änderung der Rechtsform, Gesellschaftereintritt) und bei der Verlegung eines Betriebes aus dem Bereich einer Meldebehörde in den Bereich einer anderen Meldebehörde.

- **Neuerrichtung**
Zur Neuerrichtung zählt die erstmalige Anmeldung eines Gewerbebetriebes als Hauptniederlassung, Zweigniederlassung oder unselbständige Zweigstelle, die Anmeldung als Neuerrichtung eines Kleingewerbetreibenden bzw. einer Nebentätigkeit sowie Gründung nach dem Umwandlungsgesetz.
- **Zuzug**
Verlagerung eines bestehenden Betriebes in den Bezirk des nachweisenden Gewerbebeamten.
- **Übernahme**
Übernahme eines bestehenden Betriebes innerhalb des Bezirkes des nachweisenden Gewerbebeamten (z.B. durch Kauf, Pacht/Erbsfolge, Änderung der Rechtsform, Gesellschaftereintritt).

Betriebsgründungen

Betriebsgründungen sind Neugründungen (außer Nebenerwerb) von Betrieben durch Einzelunternehmer, Personengesellschaften oder juristische Personen wobei für einen Einzelunternehmer, der eine Hauptniederlassung anmeldet, die Voraussetzung gilt, dass er entweder in das Handelsregister eingetragen ist oder eine Handwerkskarte besitzt oder mindestens einen Arbeitnehmer beschäftigt.

Sonstige Neugründungen

Gründung der Hauptniederlassung eines Kleinunternehmens (Nicht-Kaufmann/-frau). Das Kleinunternehmen ist nicht im Handelsregister eingetragen, besitzt keine Handwerkskarte und beschäftigt keine Arbeitnehmer. Die Gründung eines Gewerbes, das im Nebenerwerb betrieben wird, gilt ebenfalls als sonstige Neugründung.

Gewerbeabmeldungen

Ein Gewerbe ist abzumelden bei der vollständigen oder teilweisen Aufgabe eines Gewerbebetriebes, bei Übergabe an einen Nachfolger/Eigentümerwechsel, Änderung der Rechtsform, bei Verlagerung eines Gewerbebetriebes in den Bereich einer anderen Meldebehörde und bei Austritt eines Gesellschafters.

- **Aufgabe**
Hierzu zählt die Abmeldung eines Gewerbebetriebes wegen Aufgabe einer Hauptniederlassung, Zweigniederlassung bzw. unselbständigen Zweigstelle.
- **Fortzug**
Verlagerung eines bestehenden Betriebes aus dem Bezirk des nachweisenden Gewerbebeamten.
- **Übergabe**
Übergabe eines bestehenden Betriebes innerhalb des Bezirkes des nachweisenden Gewerbebeamten (z.B. wegen Verkauf, Verpachtung, Erbsfolge, Änderung der Rechtsform, Austritt als Gesellschafter).

Betriebsaufgaben

Betriebsaufgaben sind vollständige Aufgaben (außer Nebenerwerb) von Betrieben durch Einzelunternehmer, Personengesellschaften oder juristische Personen, wobei für einen Einzelunternehmer, der eine Hauptniederlassung abmeldet, die Voraussetzung gilt, dass er entweder in das Handelsregister eingetragen war oder zuletzt mindestens einen Arbeitnehmer beschäftigt hat.

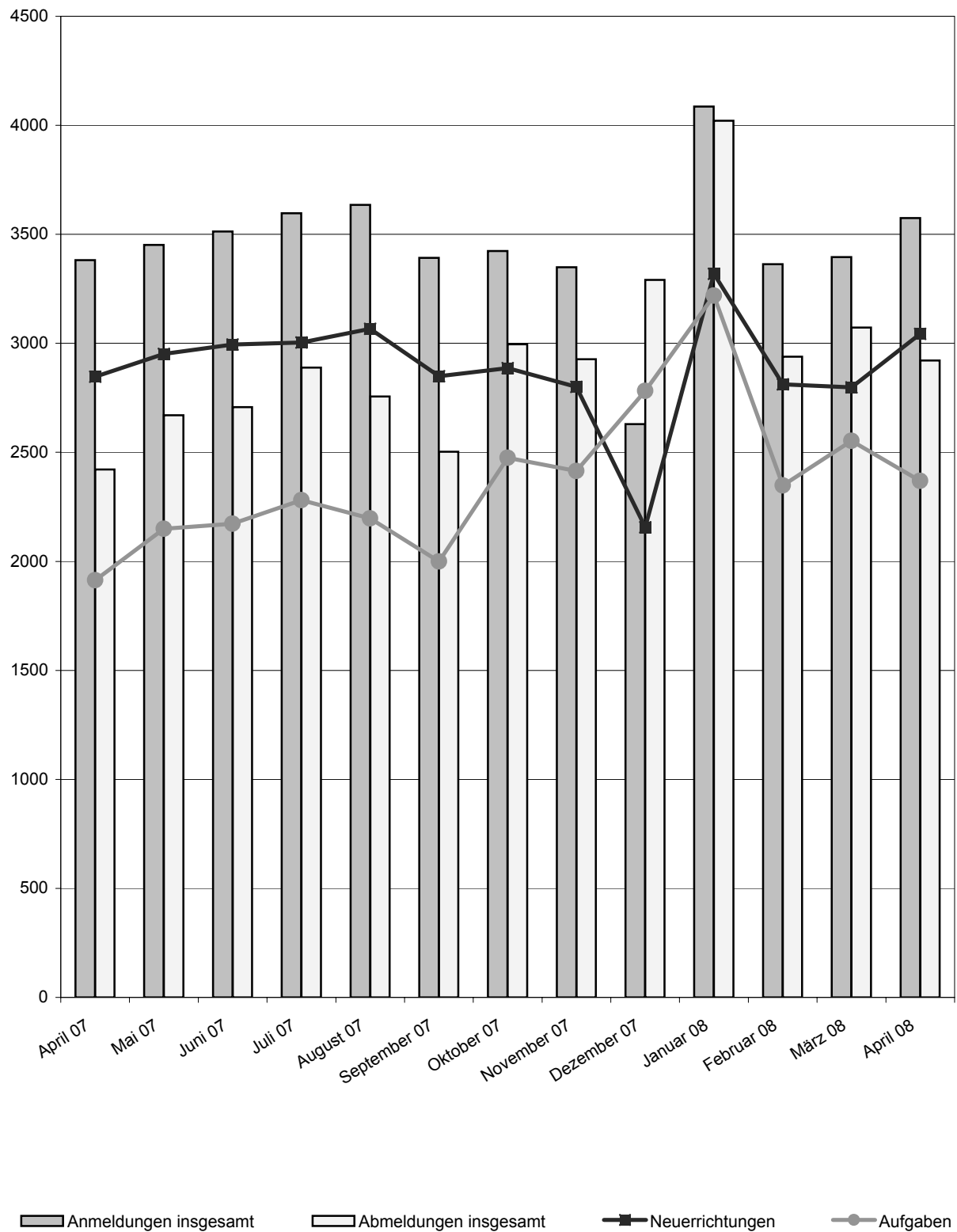
Sonstige Stilllegungen

Vollständige Aufgabe einer Hauptniederlassung eines Kleingewerbetreibenden (Nicht-Kaufmann/-frau). Das Kleinunternehmen war nicht im Handelsregister eingetragen und beschäftigte keine Arbeitnehmer. Die Aufgabe eines Gewerbes, das im Nebenerwerb betrieben wurde, gilt ebenfalls als sonstige Stilllegung.

Hinweise zum besseren Verständnis:

- Auf dem Erhebungsbogen für Gewerbe-Anmeldungen besteht die Möglichkeit zum Ankreuzen der Positionen „Neugründung“ und „Gründung nach Umwandlungsgesetz“. Die beiden Merkmale bilden die Position Neuerrichtungen. Das Merkmal „Neugründungen“ wird rechnerisch in Betriebsgründungen und sonstige Neugründungen weiter detailliert, um Gründungen mit besonderer wirtschaftlicher Substanz herauszuarbeiten.
- Vergleicht man die Daten „Insgesamt Neugründungen“ zu „Insgesamt Gewerbetreibende“ nach Rechtsformen, fällt auf, dass die Zahl der Einzelunternehmen gleich ist, während die anderen Rechtsformen differieren. Die Erklärung liegt darin, dass es sich bei Gewerbetreibenden um natürliche Personen handelt. Die Rechtsformen der Neugründungen weisen juristische Personen aus. D.h., eine GmbH kann z.B. mit mehreren natürlichen Personen gegründet werden.

1. Gewerbean- und -abmeldungen mit Neuerrichtungen und Aufgaben
im Jahresüberblick



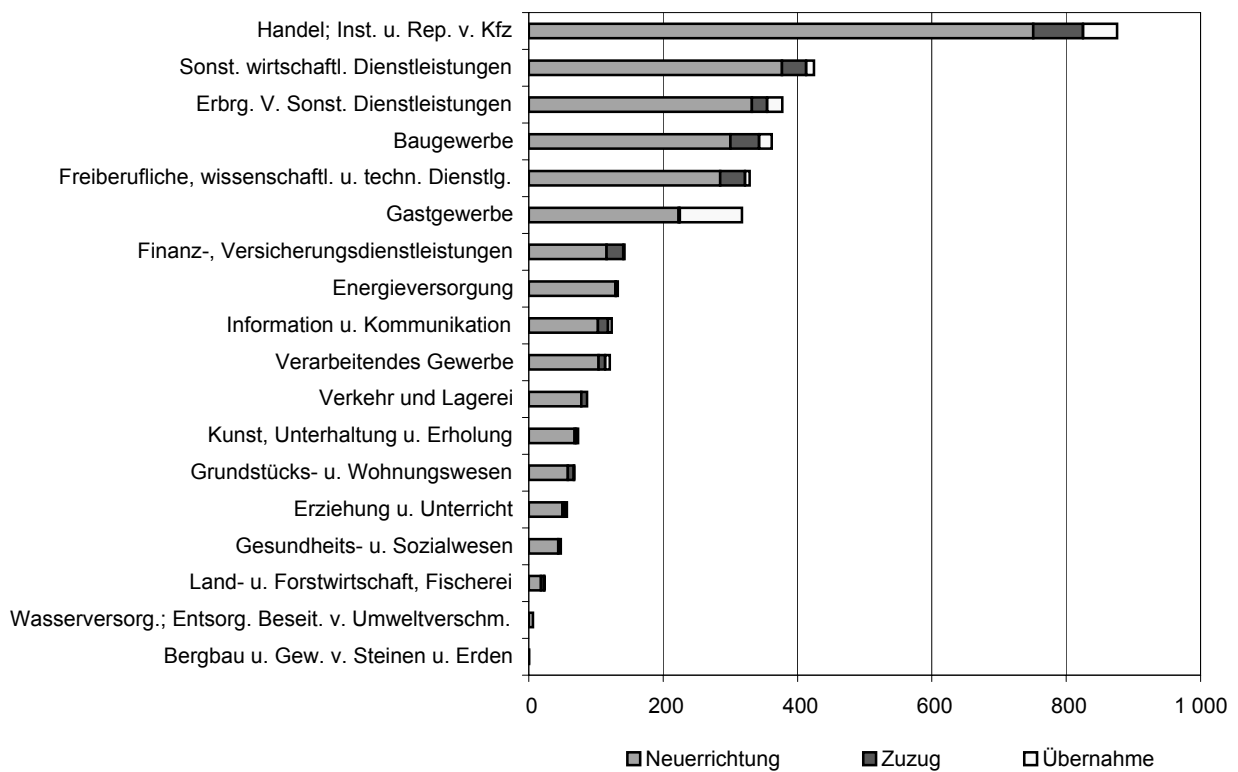
2. Gewerbeanmeldungen nach Wirtschaftszweigen im April 2008

WZ 2003	Wirtschaftszweig	Anmeldungen				Veränderung zum Vormonat			
		ins- gesamt	davon			ins- gesamt	davon		
			Neuer- richtung	Zuzug	Über- nahme		Neuer- richtung	Zuzug	Über- nahme
		Anzahl				%			
A	Land- u. Forstwirtschaft, Fischerei	24	18	5	1	- 11,1	- 21,7	150,0	- 50,0
B	Bergbau u. Gew. v. Steinen u. Erden	1	-	-	1	X	-	-	X
C	Verarbeitendes Gewerbe	121	104	10	7	36,0	55,2	- 9,1	- 36,4
	darunter								
10	Herst. v. Nahrungs- u. Futtermitteln	17	14	2	1	183,3	180,0	X	-
11	Getränkeherstellung	-	-	-	-	X	X	-	X
13	Herst. v. Textilien	1	1	-	-	- 50,0	- 50,0	-	-
14	Herst. v. Bekleidung	7	7	-	-	250,0	X	-	X
16	Herst. v. Holz-, Flecht-, Korb- u. Korkwaren (ohne Möbel)	3	3	-	-	-	-	-	-
18	Herst. v. Druckerzgn; Vervielf. v. Ton-, Bild- und Datenträgern	10	10	-	-	11,1	42,9	X	-
25	Herst. v. Metallerzeugnissen	17	14	1	2	21,4	55,6	- 66,7	-
26	Herst. v. Datenverarb., elektr. u. opt. Erzeugnissen	1	-	-	1	- 85,7	X	-	- 50,0
27	Herst. v. elektr. Ausrüstungen	3	3	-	-	50,0	50,0	-	-
28	Maschinenbau	12	12	-	-	X	X	X	-
29	Herst. v. Kraftwagen u. Kraftwagenteilen	4	3	1	-	X	X	X	-
31	Herst. v. Möbeln	1	1	-	-	- 50,0	- 50,0	-	-
D	Energieversorgung	133	129	1	3	34,3	34,4	X	-
E	Wasserversorgung; Entsorg. Beseit. v. Umweltverschm.	6	6	-	-	200,0	200,0	-	-
F	Baugewerbe	362	300	43	19	23,1	34,5	- 21,8	18,8
G	Handel; Inst. u. Rep. v. Kfz	876	751	74	51	- 5,6	- 0,8	- 14,9	- 39,3
	darunter								
45	Kfz-Handel; Inst. u. Rep. v. Kfz	134	117	14	3	-	1,7	40,0	- 66,7
46	Handelsvermittlung u. Großhandel (ohne Kfz)	163	141	18	4	- 3,6	- 0,7	- 14,3	- 33,3
47	Einzelhandel (ohne Kfz)	579	493	42	44	- 7,4	- 1,4	- 25,0	- 36,2
H	Verkehr und Lagerei	87	78	9	-	- 18,7	- 11,4	- 30,8	X
	darunter								
49	Landverkehr und Transport in Rohrfernleitg.	43	39	4	-	- 24,6	- 17,0	- 33,3	X
53	Post-, Kurier- und Expressdienste	28	25	3	-	- 6,7	-	- 40,0	-
I	Gastgewerbe	318	223	2	93	7,8	8,3	- 33,3	8,1
55	Beherbergung	33	24	-	9	- 10,8	- 11,1	X	-
56	Gastronomie	285	199	2	84	10,5	11,2	-	9,1
J	Information u. Kommunikation	124	103	15	6	- 10,1	- 8,8	- 16,7	- 14,3
	darunter								
58	Verlagswesen	8	7	1	-	- 33,3	- 22,2	-	X
61	Telekommunikation	7	3	-	4	- 41,7	- 70,0	X	300,0
62	Erbrg. v. Dienstl. d. Informationstechnologie	90	78	11	1	- 6,3	1,3	- 26,7	- 75,0
63	Informationsdienstleistungen	8	7	1	-	-	- 12,5	X	-
K	Finanz-, Versicherungsdienstleistungen	143	116	25	2	- 9,5	- 12,8	8,7	-
	darunter								
66	Mit Finanz- u. Versicherungsdienstl. verbundene Tätigkeiten	129	105	24	-	- 1,5	- 4,5	26,3	X
L	Grundstücks- u. Wohnungswesen	68	58	9	1	58,1	87,1	12,5	- 75,0
M	Freiberufliche, wissenschaftl. u. techn. Dienstl.	329	285	37	7	12,7	14,5	-	16,7
	darunter								
70	Verw. u. Führung v. Unternehmen; Unternehmensberatung	80	64	14	2	5,3	4,9	-	100,0
73	Werbung u. Marktforschung	126	113	12	1	15,6	13,0	50,0	-
N	Sonst. wirtschaftl. Dienstleistungen	425	377	36	12	- 1,8	- 0,3	- 12,2	- 14,3
	darunter								
77	Verm. v. beweglichen Sachen	28	25	3	-	- 39,1	- 26,5	-	X
78	Verm. u. Überlassung v. Arbeitskräften	18	16	1	1	-	14,3	- 50,0	- 50,0
79	Reisebüros, -veranstalter u. sonst. Reservierungsdienstl.	23	19	1	3	21,1	-	X	X
81	Gebäudebetreuung; Garten- und Landschaftsbau	160	147	10	3	- 9,1	- 5,8	- 44,4	50,0
P	Erziehung u. Unterricht	57	50	3	4	9,6	19,0	- 50,0	-
Q	Gesundheits- u. Sozialwesen	48	44	4	-	- 11,1	- 4,3	- 50,0	-
R	Kunst, Unterhaltung u. Erholung	74	68	3	3	10,4	15,3	-	- 40,0
S	Erbrg. V. Sonst. Dienstleistungen	378	332	23	23	18,9	16,5	27,8	53,3
	Sonstige Tätigkeiten	1	1	-	-	X	X	-	-
I n s g e s a m t		3 575	3 043	299	233	5,3	8,8	- 10,2	- 12,1

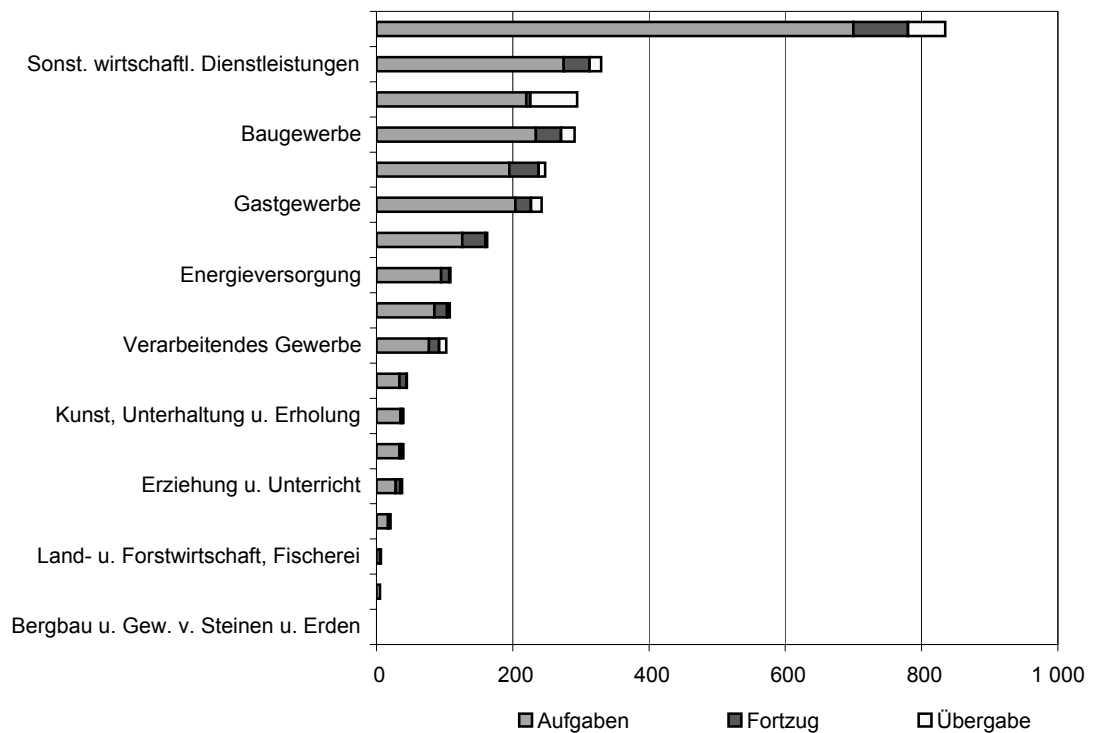
3. Gewerbeabmeldungen nach Wirtschaftszweigen im April 2008

WZ 2003	Wirtschaftszweig	Abmeldungen				Veränderung zum Vormonat			
		ins- gesamt	davon			ins- gesamt	davon		
			Aufgabe	Fortzug	Über- gabe		Aufgabe	Fortzug	Über- gabe
		Anzahl				%			
A	Land- u. Forstwirtschaft, Fischerei	21	17	2	2	10,5	13,3	- 33,3	100,0
B	Bergbau u. Gew. v. Steinen u. Erden	-	-	-	-	X	X	-	-
C	Verarbeitendes Gewerbe	103	77	15	11	- 5,5	- 8,3	-	10,0
	darunter								
10	Herst. v. Nahrungs- u. Futtermitteln	18	15	1	2	100,0	66,7	X	X
11	Getränkeherstellung	2	-	1	1	-	X	X	-
13	Herst. v. Textilien	1	1	-	-	X	X	-	-
14	Herst. v. Bekleidung	4	3	-	1	- 50,0	- 57,1	-	-
16	Herst. v. Holz-, Flecht-, Korb- u. Korkwaren (ohne Möbel)	1	1	-	-	- 66,7	- 50,0	X	-
18	Herst. v. Druckerzgn; Vervielf. v. Ton-, Bild- und Datenträgern	8	5	1	2	14,3	- 16,7	-	X
25	Herst. v. Metallerzeugnissen	13	8	3	2	-	- 20,0	50,0	100,0
26	Herst. v. Datenverarb., elektr. u. opt. Erzeugnissen	4	3	1	-	- 20,0	-	-	X
27	Herst. v. elektr. Ausrüstungen	2	1	1	-	100,0	X	-	-
28	Maschinenbau	2	2	-	-	- 50,0	- 33,3	X	-
29	Herst. v. Kraftwagen u. Kraftwagenteilen	1	1	-	-	-	-	-	-
31	Herst. v. Möbeln	2	2	-	-	- 33,3	-	X	-
D	Energieversorgung	7	5	-	2	- 30,0	- 28,6	X	-
E	Wasserversorgung; Entsorg. Beseit. v. Umweltverschm.	5	5	-	-	150,0	150,0	-	-
F	Baugewerbe	291	234	37	20	- 10,5	- 14,3	- 2,6	42,9
G	Handel; Inst. u. Rep. v. Kfz	835	700	80	55	- 3,7	- 3,3	12,7	- 23,6
	darunter								
45	Kfz-Handel; Inst. u. Rep. v. Kfz	101	81	13	7	- 4,7	-	- 7,1	- 36,4
46	Handelsvermittlung u. Großhandel (ohne Kfz)	192	166	19	7	13,6	14,5	35,7	- 30,0
47	Einzelhandel (ohne Kfz)	542	453	48	41	- 8,4	- 9,0	11,6	- 19,6
H	Verkehr und Lagerei	109	95	12	2	- 1,8	- 4,0	50,0	- 50,0
	darunter								
49	Landverkehr und Transport in Rohrfernleitg.	62	55	6	1	- 1,6	1,9	- 14,3	- 50,0
53	Post-, Kurier- und Expressdienste	40	34	5	1	33,3	17,2	400,0	X
I	Gastgewerbe	295	220	6	69	- 1,0	- 7,9	100,0	23,2
55	Beherbergung	25	17	-	8	- 35,9	- 39,3	-	- 27,3
56	Gastronomie	270	203	6	61	4,2	- 3,8	100,0	35,6
J	Information u. Kommunikation	108	85	19	4	5,9	9,0	11,8	- 42,9
	darunter								
58	Verlagswesen	3	3	-	-	- 25,0	50,0	-	X
61	Telekommunikation	19	17	-	2	111,1	88,9	-	X
62	Erbrg. v. Dienstl. d. Informationstechnologie	71	53	18	-	- 5,3	- 7,0	20,0	X
63	Informationsdienstleistungen	9	7	-	2	- 10,0	-	X	-
K	Finanz-, Versicherungsdienstleistungen	163	126	34	3	9,4	- 1,6	70,0	200,0
	darunter								
66	Mit Finanz- u. Versicherungsdienstl. verbundene Tätigkeiten	154	123	29	2	4,8	- 3,1	52,6	100,0
L	Grundstücks- u. Wohnungswesen	38	28	7	3	- 38,7	- 39,1	- 46,2	-
M	Freiberufliche, wissenschaftl. u. techn. Dienstl.	248	195	43	10	- 4,2	- 7,6	4,9	42,9
	darunter								
70	Verw. u. Führung v. Unternehmen; Unternehmensberatung	68	46	16	6	4,6	- 13,2	45,5	X
73	Werbung u. Marktforschung	101	83	17	1	- 7,3	- 8,8	21,4	- 75,0
N	Sonst. wirtschaftl. Dienstleistungen	330	275	38	17	- 6,3	- 7,1	- 17,4	70,0
	darunter								
77	Verm. v. beweglichen Sachen	19	15	2	2	- 51,3	- 51,6	- 50,0	- 50,0
78	Verm. u. Überlassung v. Arbeitskräften	9	7	1	1	- 35,7	- 41,7	-	-
79	Reisebüros, -veranstalter u. sonst. Reservierungsdienstl.	16	13	1	2	14,3	- 7,1	X	X
81	Gebäudebetreuung; Garten- und Landschaftsbau	122	102	14	6	1,7	- 1,9	7,7	100,0
P	Erziehung u. Unterricht	40	34	3	3	- 2,4	-	-	- 25,0
Q	Gesundheits- u. Sozialwesen	40	35	3	2	- 11,1	- 5,4	- 57,1	100,0
R	Kunst, Unterhaltung u. Erholung	45	34	10	1	- 13,5	- 30,6	X	- 50,0
S	Erbrg. v. Sonst. Dienstleistungen	243	204	23	16	- 9,7	- 11,3	- 20,7	60,0
	Sonstige Tätigkeiten	-	-	-	-	-	-	-	-
I n s g e s a m t		2 921	2 369	332	220	- 4,9	- 7,2	5,1	7,8

4. Gewerbeanmeldungen nach WZ-Abschnitten im April 2008



5. Gewerbeabmeldungen nach WZ-Abschnitten im April 2008



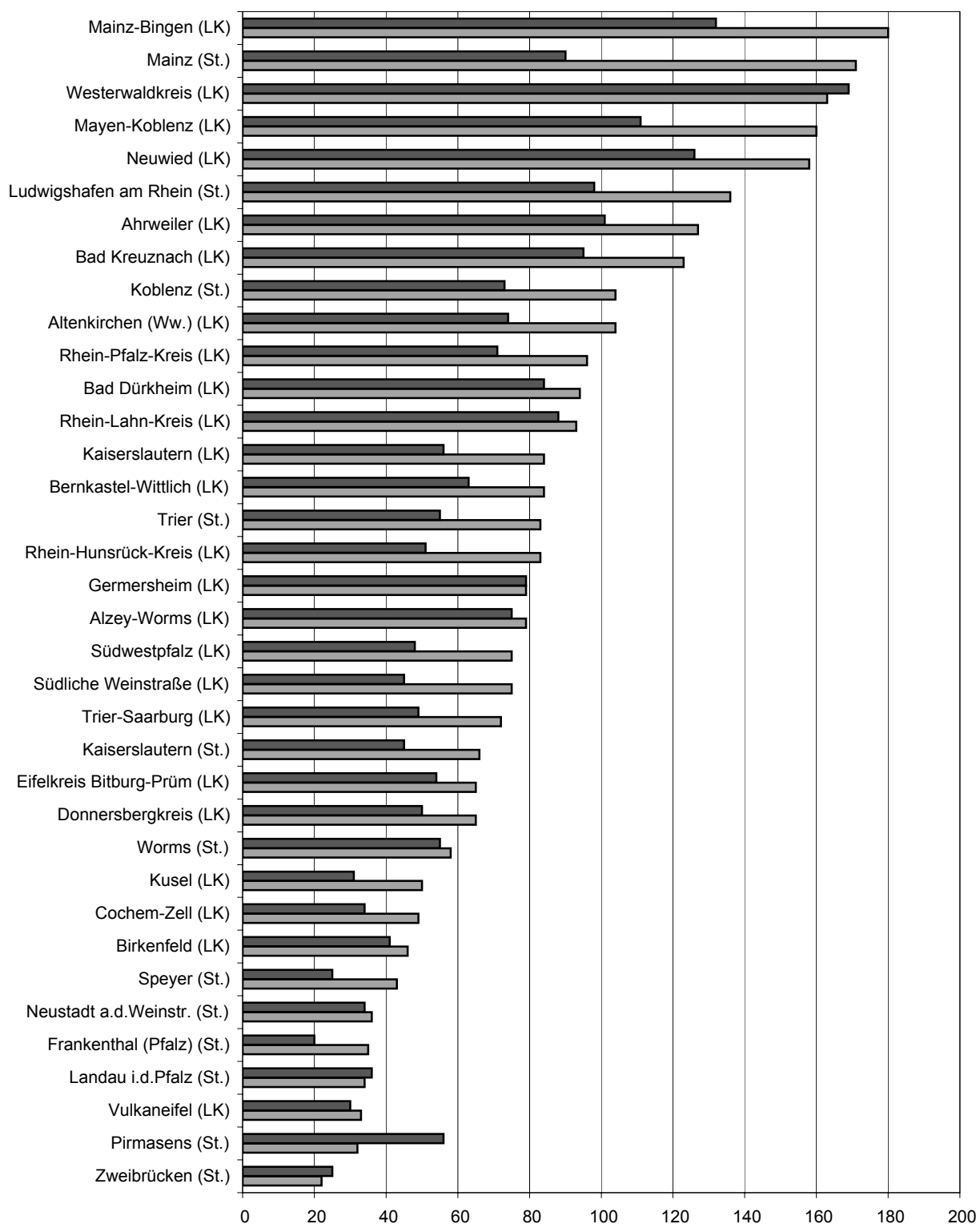
6. Gewerbeanmeldungen nach Verwaltungsbezirken im April 2008

Verwaltungsbereich	Anmeldungen				Veränderung zum Vormonat			
	ins-gesamt	davon			ins-gesamt	davon		
		Neuer-richtung	Zuzug	Über-nahme		Neuer-richtung	Zuzug	Über-nahme
	Anzahl				%			
Kreisfreie Stadt								
Koblenz	132	104	17	11	26,9	33,3	6,3	10,0
Landkreise								
Ahrweiler	143	127	8	8	12,6	24,5	- 55,6	14,3
Altenkirchen (Ww.)	118	103	9	6	29,7	33,8	28,6	- 14,3
Bad Kreuznach	149	123	9	17	-	3,4	- 43,8	21,4
Birkenfeld	48	46	-	2	- 26,2	- 22,0	X	- 50,0
Cochem-Zell	59	49	4	6	5,4	8,9	- 20,0	-
Mayen-Koblenz	187	159	19	9	7,5	11,2	- 13,6	-
Neuwied	179	158	15	6	- 3,8	4,6	- 34,8	- 50,0
Rhein-Hunsrück-Kreis	90	83	6	1	- 1,1	1,2	-	- 66,7
Rhein-Lahn-Kreis	100	93	6	1	- 6,5	2,2	- 45,5	- 80,0
Westerwaldkreis	198	163	28	7	1,5	2,5	27,3	- 50,0
Kreisfreie Stadt								
Trier	102	83	3	16	27,5	23,9	50,0	45,5
Landkreise								
Bernkastel-Wittlich	89	81	2	6	- 3,3	14,1	- 80,0	- 45,5
Eifelkreis Bitburg-Prüm	72	64	4	4	- 12,2	- 9,9	- 33,3	- 20,0
Vulkaneifel	39	33	3	3	25,8	22,2	50,0	50,0
Trier-Saarburg	87	72	8	7	- 1,1	- 2,7	33,3	- 12,5
Kreisfreie Städte								
Frankenthal (Pfalz)	47	35	6	6	6,8	2,9	100,0	- 14,3
Kaiserslautern	68	64	-	4	- 27,7	- 20,0	X	- 63,6
Landau in der Pfalz	36	33	1	2	- 7,7	- 10,8	-	100,0
Ludwigshafen am Rhein	150	136	3	11	27,1	32,0	- 40,0	10,0
Mainz	209	171	11	27	6,6	17,1	- 38,9	- 15,6
Neustadt an der Weinstraße	50	36	9	5	6,4	- 5,3	200,0	- 16,7
Pirmasens	32	32	-	-	-	3,2	-	X
Speyer	47	43	4	-	- 24,2	- 24,6	33,3	X
Worms	67	57	5	5	- 1,5	9,6	- 37,5	- 37,5
Zweibrücken	27	22	2	3	8,0	10,0	100,0	- 25,0
Landkreise								
Alzey-Worms	98	79	14	5	- 19,7	- 23,3	- 6,7	25,0
Bad Dürkheim	125	94	19	12	19,0	19,0	-	71,4
Donnersbergkreis	76	65	8	3	31,0	41,3	14,3	- 40,0
Germersheim	99	77	16	6	- 7,5	- 11,5	33,3	- 25,0
Kaiserslautern	96	83	10	3	37,1	76,6	- 28,6	- 66,7
Kusel	55	49	4	2	52,8	53,1	100,0	-
Südliche Weinstraße	98	75	11	12	8,9	- 2,6	57,1	100,0
Rhein-Pfalz-Kreis	108	96	9	3	- 7,7	- 5,0	- 35,7	50,0
Mainz-Bingen	211	180	20	11	10,5	12,5	- 4,8	10,0
Südwestpfalz	84	75	6	3	47,4	44,2	100,0	50,0
Rheinland-Pfalz	3 575	3 043	299	233	5,3	8,8	- 10,2	- 12,1
Kreisfreie Städte	967	816	61	90	6,4	9,8	- 3,2	- 12,6
Landkreise	2 608	2 227	238	143	4,9	8,4	- 11,9	- 11,7
Industrie- und Handelskammer								
Kammerbezirk Koblenz	1 403	1 208	121	74	4,3	9,2	- 18,2	- 18,7
Kammerbezirk Trier	389	333	20	36	4,3	7,4	- 23,1	- 2,7
Kammerbezirk Rheinhessen	585	487	50	48	1,4	5,6	- 19,4	- 11,1
Kammerbezirk Pfalz	1 198	1 015	108	75	8,8	10,2	11,3	- 9,6

7. Gewerbeabmeldungen nach Verwaltungsbezirken im April 2008

Verwaltungsbereich	Abmeldungen				Veränderung zum Vormonat			
	ins- gesamt	davon			ins- gesamt	davon		
		Aufgabe	Fortzug	Über- gabe		Aufgabe	Fortzug	Über- gabe
	Anzahl				%			
Kreisfreie Stadt								
Koblenz	94	73	13	8	- 9,6	- 13,1	18,2	- 11,1
Landkreise								
Ahrweiler	111	101	8	2	12,1	24,7	- 46,7	- 33,3
Altenkirchen (Ww.)	84	74	5	5	- 13,4	- 11,9	- 44,4	25,0
Bad Kreuznach	119	95	10	14	- 2,5	- 12,8	66,7	100,0
Birkenfeld	50	41	3	6	6,4	2,5	50,0	20,0
Cochem-Zell	44	34	4	6	- 21,4	- 27,7	- 20,0	50,0
Mayen-Koblenz	137	111	19	7	- 6,2	- 6,7	- 13,6	40,0
Neuwied	160	126	20	14	- 1,2	- 2,3	17,6	- 12,5
Rhein-Hunsrück-Kreis	58	51	4	3	- 37,0	- 34,6	- 63,6	-
Rhein-Lahn-Kreis	111	88	20	3	12,1	2,3	233,3	- 57,1
Westerwaldkreis	205	169	23	13	12,6	7,6	15,0	160,0
Kreisfreie Stadt								
Trier	77	55	3	19	- 10,5	- 25,7	- 40,0	171,4
Landkreise								
Bernkastel-Wittlich	77	63	10	4	8,5	6,8	100,0	- 42,9
Eifelkreis Bitburg-Prüm	61	54	2	5	5,2	28,6	- 75,0	- 37,5
Vulkaneifel	37	30	6	1	54,2	42,9	X	- 50,0
Trier-Saarburg	61	49	9	3	- 28,2	- 24,6	12,5	- 75,0
Kreisfreie Städte								
Frankenthal (Pfalz)	28	20	5	3	- 20,0	- 35,5	150,0	50,0
Kaiserslautern	55	45	5	5	- 36,8	- 38,4	- 37,5	- 16,7
Landau in der Pfalz	45	36	7	2	60,7	50,0	133,3	100,0
Ludwigshafen am Rhein	115	98	10	7	0,9	- 1,0	-	40,0
Mainz	113	90	5	18	- 32,7	- 23,7	- 75,0	- 40,0
Neustadt an der Weinstraße	43	34	4	5	2,4	6,3	- 33,3	25,0
Pirmasens	56	56	-	-	133,3	154,5	X	-
Speyer	32	25	5	2	- 15,8	- 24,2	150,0	- 33,3
Worms	63	55	4	4	- 3,1	- 8,3	100,0	33,3
Zweibrücken	29	25	3	1	- 6,5	13,6	- 40,0	- 75,0
Landkreise								
Alzey-Worms	94	75	16	3	- 27,1	- 34,2	45,5	- 25,0
Bad Dürkheim	110	84	16	10	- 2,7	- 8,7	- 11,1	233,3
Donnersbergkreis	68	50	15	3	- 4,2	- 15,3	114,3	- 40,0
Germersheim	93	79	10	4	25,7	29,5	66,7	- 42,9
Kaiserslautern	72	56	10	6	- 17,2	- 27,3	42,9	100,0
Kusel	36	31	4	1	- 20,0	- 16,2	- 20,0	- 66,7
Südliche Weinstraße	66	45	10	11	- 10,8	- 16,7	- 28,6	83,3
Rhein-Pfalz-Kreis	84	71	10	3	- 9,7	- 14,5	25,0	50,0
Mainz-Bingen	171	132	24	15	- 1,2	- 6,4	- 4,0	114,3
Südwestpfalz	62	48	10	4	19,2	4,3	150,0	100,0
Rheinland-Pfalz	2 921	2 369	332	220	- 4,9	- 7,2	5,1	7,8
Kreisfreie Städte	750	612	64	74	- 8,8	- 8,9	- 15,8	-
Landkreise	2 171	1 757	268	146	- 3,6	- 6,6	11,7	12,3
Industrie- und Handelskammer								
Kammerbezirk Koblenz	1 173	963	129	81	- 2,7	- 5,0	4,0	19,1
Kammerbezirk Trier	313	251	30	32	- 3,4	- 3,8	11,1	- 11,1
Kammerbezirk Rheinhessen	441	352	49	40	- 17,6	- 18,7	- 15,5	- 9,1
Kammerbezirk Pfalz	994	803	124	67	- 1,4	- 5,0	15,9	19,6

8. Neuerrichtungen und Aufgaben nach Kreisen im April 2008



LK = Landkreis
St. = kreisfreie Stadt

■ Neuerrichtungen ■ Aufgaben

9. Neugründungen, sowie Gewerbetreibende nach Wirtschaftszweigen im April 2008

WZ 2003	Wirtschaftszweig	Neugründungen						Gewerbetreibende	
		ins- gesamt	Betriebsgründungen			sonstige Neugründ.		ins- gesamt	dar.: weiblich
			ins- gesamt	Haupt- nieder- lassung	Zweignie- derlassung unselbst. Zweigstelle	ins- gesamt	dar.: Neben- erwerb		
A	Land- u. Forstwirtschaft, Fischerei	18	2	2	-	16	8	21	3
B	Bergbau u. Gew. v. Steinen u. Erden	-	-	-	-	-	-	-	-
C	Verarbeitendes Gewerbe	103	38	25	13	65	35	117	37
	darunter								
10	Herst. v. Nahrungs- u. Futtermitteln	14	7	2	5	7	4	14	4
11	Getränkeherstellung	-	-	-	-	-	-	-	-
13	Herst. v. Textilien	1	-	-	-	1	1	2	2
14	Herst. v. Bekleidung	7	-	-	-	7	3	7	7
16	Herst. v. Holz-, Flecht-, Korb- u. Korkwaren (ohne Möbel)	3	-	-	-	3	2	3	2
18	Herst. v. Druckerzgn; Vervielf. v. Ton-, Bild- und Datenträgern	9	3	3	-	6	4	9	4
25	Herst. v. Metallerzeugnissen	14	5	3	2	9	6	16	4
26	Herst. v. Datenverarb., elektr. u. opt. Erzeugnissen	-	-	-	-	-	-	-	-
27	Herst. v. elektr. Ausrüstungen	3	1	1	-	2	1	3	-
28	Maschinenbau	12	7	4	3	5	1	17	1
29	Herst. v. Kraftwagen u. Kraftwagenteilen	3	3	3	-	-	-	4	-
31	Herst. v. Möbeln	1	1	1	-	-	-	1	1
D	Energieversorgung	129	5	5	-	124	110	149	34
E	Wasserversorgung; Entsorg. Beseit. v. Umweltverschm.	6	4	2	2	2	1	11	3
F	Baugewerbe	300	53	45	8	247	72	313	18
G	Handel; Inst. u. Rep. v. Kfz	748	167	86	81	581	326	810	256
	darunter								
45	Kfz-Handel; Inst. u. Rep. v. Kfz	117	27	17	10	90	38	122	16
46	Handelsvermittlung u. Großhandel (ohne Kfz)	141	31	23	8	110	46	153	41
47	Einzelhandel (ohne Kfz)	490	109	46	63	381	242	535	199
H	Verkehr und Lagerei	78	20	12	8	58	28	90	20
	darunter								
49	Landverkehr und Transport in Rohrfernleitg.	39	12	9	3	27	13	47	12
53	Post-, Kurier- und Expressdienste	25	3	2	1	22	9	28	6
I	Gastgewerbe	223	53	43	10	170	44	237	96
55	Beherbergung	24	4	4	-	20	10	27	14
56	Gastronomie	199	49	39	10	150	34	210	82
J	Information u. Kommunikation	103	10	7	3	93	57	113	24
	darunter								
58	Verlagswesen	7	2	1	1	5	1	6	1
61	Telekommunikation	3	1	1	-	2	-	3	-
62	Erbrg. v. Dienstl. d. Informationstechnologie	78	5	3	2	73	52	87	18
63	Informationsdienstleistungen	7	-	-	-	7	1	7	3
K	Finanz-, Versicherungsdienstleistungen	115	13	9	4	102	30	128	32
	darunter								
66	Mit Finanz- u. Versicherungsdienstl. verbundene Tätigkeiten	105	5	2	3	100	29	106	30
L	Grundstücks- u. Wohnungswesen	58	21	19	2	37	18	67	21
M	Freiberufliche, wissenschaftl. u. techn. Dienstl.	283	53	44	9	230	144	297	118
	darunter								
70	Verw. u. Führung v. Unternehmen; Unternehmensberatung	64	27	23	4	37	18	75	25
73	Werbung u. Marktforschung	113	4	3	1	109	72	113	60
N	Sonst. wirtschaftl. Dienstleistungen	376	44	23	21	332	169	399	132
	darunter								
77	Verm. v. beweglichen Sachen	25	5	1	4	20	14	26	6
78	Verm. u. Überlassung v. Arbeitskräften	16	11	4	7	5	4	20	9
79	Reisebüros, -veranstalter u. sonst. Reservierungsdienstl.	19	2	1	1	17	10	21	8
81	Gebäudebetreuung; Garten- und Landschaftsbau	147	9	9	-	138	67	153	25
P	Erziehung u. Unterricht	50	8	6	2	42	24	54	20
Q	Gesundheits- u. Sozialwesen	44	8	7	1	36	15	48	27
R	Kunst, Unterhaltung u. Erholung	68	14	9	5	54	33	77	28
S	Erbrg. V. Sonst. Dienstleistungen	332	34	23	11	298	153	336	235
	Sonstige Tätigkeiten	1	1	1	-	-	-	2	2
I n s g e s a m t		3 035	548	368	180	2 487	1 267	3 269	1 106

10. Vollständige Aufgaben, sowie Gewerbetreibende nach Wirtschaftszweigen im April 2008

WZ 2003	Wirtschaftszweig	Vollständige Aufgaben						Gewerbetreibende	
		ins- gesamt	Betriebsaufgaben			sonstige Stillleg.		ins- gesamt	dar.: weiblich
			ins- gesamt	Haupt- nieder- lassung	Zweignie- derlassung unselbst. Zweigstelle	ins- gesamt	dar.: Neben- erwerb		
A	Land- u. Forstwirtschaft, Fischerei	17	1	-	1	16	8	17	4
B	Bergbau u. Gew. v. Steinen u. Erden	-	-	-	-	-	-	-	-
C	Verarbeitendes Gewerbe	76	28	19	9	48	19	89	17
darunter									
10	Herst. v. Nahrungs- u. Futtermitteln	15	6	4	2	9	2	18	-
11	Getränkeherstellung	-	-	-	-	-	-	-	-
13	Herst. v. Textilien	1	-	-	-	1	-	1	-
14	Herst. v. Bekleidung	3	-	-	-	3	2	3	3
16	Herst. v. Holz-, Flecht-, Korb- u. Korkwaren (ohne Möbel)	1	-	-	-	1	-	1	-
18	Herst. v. Druckerzgn; Vervielf. v. Ton-, Bild- und Datenträgern	5	1	1	-	4	2	5	1
25	Herst. v. Metallserzeugnissen	8	3	1	2	5	2	11	-
26	Herst. v. Datenverarb., elektr. u. opt. Erzeugnissen	3	2	2	-	1	-	4	1
27	Herst. v. elektr. Ausrüstungen	1	1	-	1	-	-	-	-
28	Maschinenbau	2	2	1	1	-	-	3	-
29	Herst. v. Kraftwagen u. Kraftwagenteilen	1	1	1	-	-	-	1	-
31	Herst. v. Möbeln	2	-	-	-	2	1	2	-
D	Energieversorgung	5	-	-	-	5	3	5	2
E	Wasserversorgung; Entsorg. Beseit. v. Umweltverschm.	4	-	-	-	4	3	4	1
F	Baugewerbe	232	55	47	8	177	38	262	28
G	Handel; Inst. u. Rep. v. Kfz	698	145	81	64	553	207	745	260
darunter									
45	Kfz-Handel; Inst. u. Rep. v. Kfz	81	15	10	5	66	24	82	12
46	Handelsvermittlung u. Großhandel (ohne Kfz)	166	26	18	8	140	40	176	52
47	Einzelhandel (ohne Kfz)	451	104	53	51	347	143	487	196
H	Verkehr und Lagerei	95	27	20	7	68	11	113	22
darunter									
49	Landverkehr und Transport in Rohrfernleitg.	55	12	12	-	43	1	57	11
53	Post-, Kurier- und Expressdienste	34	10	4	6	24	9	48	10
I	Gastgewerbe	220	55	46	9	165	18	225	94
55	Beherbergung	17	4	4	-	13	1	17	10
56	Gastronomie	203	51	42	9	152	17	208	84
J	Information u. Kommunikation	85	14	10	4	71	25	88	17
darunter									
58	Verlagswesen	3	-	-	-	3	1	3	1
61	Telekommunikation	17	7	4	3	10	3	18	2
62	Erbrg. v. Dienstl. d. Informationstechnologie	53	5	4	1	48	17	55	11
63	Informationsdienstleistungen	7	1	1	-	6	4	7	2
K	Finanz-, Versicherungsdienstleistungen	126	15	10	5	111	25	126	36
darunter									
66	Mit Finanz- u. Versicherungsdienstl. verbundene Tätigkeiten	123	13	9	4	110	24	122	35
L	Grundstücks- u. Wohnungswesen	27	10	7	3	17	2	30	8
M	Freiberufliche, wissenschaftl. u. techn. Dienstl.	192	35	27	8	157	70	210	84
darunter									
70	Verw. u. Führung v. Unternehmen; Unternehmensberatung	45	15	9	6	30	10	51	13
73	Werbung u. Marktforschung	82	4	4	-	78	43	83	43
N	Sonst. wirtschaftl. Dienstleistungen	272	28	20	8	244	85	290	93
darunter									
77	Verm. v. beweglichen Sachen	15	5	3	2	10	4	17	5
78	Verm. u. Überlassung v. Arbeitskräften	7	1	-	1	6	2	7	1
79	Reisebüros, -veranstalter u. sonst. Reservierungsdienstl.	13	3	1	2	10	3	14	8
81	Gebäudebetreuung; Garten- und Landschaftsbau	100	7	6	1	93	22	104	22
P	Erziehung u. Unterricht	34	7	5	2	27	10	38	12
Q	Gesundheits- u. Sozialwesen	35	2	1	1	33	11	35	22
R	Kunst, Unterhaltung u. Erholung	34	8	5	3	26	9	39	14
S	Erbrg. V. Sonst. Dienstleistungen	204	19	12	7	185	73	208	141
Sonstige Tätigkeiten									
		-	-	-	-	-	-	-	-
I n s g e s a m t		2 356	449	310	139	1 907	617	2 524	855

11. Neugründungen, sowie Gewerbetreibende nach Art der Niederlassung, Rechtsform, Einzelunternehmen nach Geschlecht und Staatsangehörigkeit im April 2008

Rechtsform Geschlecht Staatsangehörigkeit	Neugründungen						Gewerbetreibende	
	ins- gesamt	Betriebsgründungen			sonstige Neugründ.		ins- gesamt	dar.: weiblich
		ins- gesamt	Haupt- nieder- lassung	Zweignie- derl./unselb- ständige Zweigstelle	ins- gesamt	dar.: Neben- erwerb		
Anzahl								
Insgesamt	3 035	548	368	180	2 487	1 267	3 269	1 106
nach der Rechtsform des Unternehmens								
Einzelunternehmen	2 613	199	134	65	2 414	1 194	2 613	972
Offene Handelsgesellschaft	8	8	7	1	-	-	17	7
Kommanditgesellschaft	7	6	4	2	1	1	8	-
Gesellschaft mit beschränkter Haftung								
Haftung & Co.KG	42	42	24	18	-	-	66	10
Gesellschaft des bürgerlichen Rechts	132	71	68	3	61	61	262	63
Aktiengesellschaft	5	5	-	5	-	-	-	-
Gesellschaft mit beschränkter Haftung	193	184	118	66	9	9	267	45
Genossenschaft	1	1	1	-	-	-	1	-
Eingetragener Verein	5	3	3	-	2	2	5	2
Private Company Ltd	18	18	7	11	-	-	21	5
Sonstige Rechtsformen	11	11	2	9	-	-	9	2

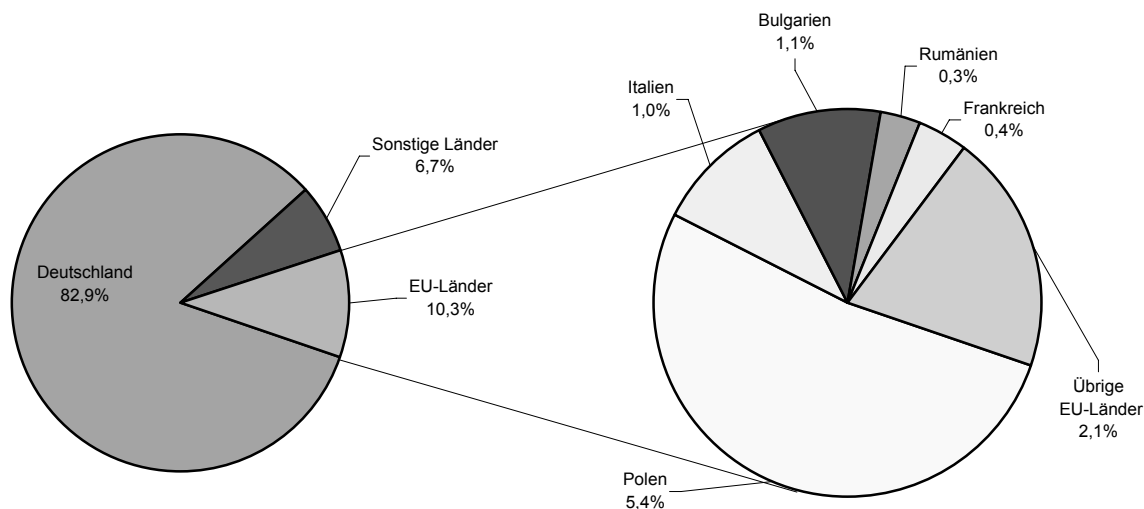
Einzelunternehmer/-innen nach Geschlecht

weiblich	972	72	45	27	900	483	X	X
männlich	1 641	127	89	38	1 514	711	X	X

Einzelunternehmer/-innen nach ausgewählter Staatsangehörigkeit

Insgesamt	2 613	199	134	65	2 414	1 194	2 613	972
Deutschland	2 167	165	105	60	2 002	1 103	2 167	827
EU-Länder	270	16	14	2	254	41	270	73
Polen	141	2	2	-	139	14	141	31
Italien	27	8	7	1	19	2	27	10
Bulgarien	28	-	-	-	28	2	28	6
Rumänien	9	-	-	-	9	1	9	2
Frankreich	11	1	1	-	10	6	11	4
Übrige EU-Länder	54	5	4	1	49	16	54	20
Sonstige Länder	176	18	15	3	158	50	176	72

12. Neugründungen nach ausgewählten Staatsangehörigkeiten von Einzelunternehmern/-innen im April 2008



13. Vollständige Aufgaben, sowie Gewerbetreibende nach Art der Niederlassung, Rechtsform, Einzelunternehmen nach Geschlecht und Staatsangehörigkeit im April 2008

Rechtsform Geschlecht Staatsangehörigkeit	Vollständige Aufgaben						Gewerbetreibende	
	ins- gesamt	Betriebsaufgaben			sonstige Stillleg.		ins- gesamt	dar.: weiblich
		ins- gesamt	Haupt- nieder- lassung	Zweignie- derl./unselb- ständige Zweigstelle	ins- gesamt	dar.: Neben- erwerb		
Anzahl								
Insgesamt	2 356	449	310	139	1 907	617	2 524	855
nach der Rechtsform des Unternehmens								
Einzelunternehmen	2 054	178	130	48	1 876	586	2 054	772
Offene Handelsgesellschaft	2	2	2	-	-	-	4	-
Kommanditgesellschaft	3	3	1	2	-	-	3	1
Gesellschaft mit beschränkter Haftung								
Haftung & Co.KG	20	19	15	4	1	1	33	2
Gesellschaft des bürgerlichen Rechts	86	61	57	4	25	25	165	36
Aktiengesellschaft	8	8	1	7	-	-	-	-
Gesellschaft mit beschränkter Haftung	162	159	97	62	3	3	225	41
Genossenschaft	-	-	-	-	-	-	-	-
Eingetragener Verein	1	1	1	-	-	-	1	1
Private Company Ltd	11	9	2	7	2	2	16	2
Sonstige Rechtsformen	9	9	4	5	-	-	23	-

Einzelunternehmer/-innen nach Geschlecht

weiblich	772	54	47	7	718	257	X	X
männlich	1 282	124	83	41	1 158	329	X	X

Einzelunternehmer/-innen nach ausgewählter Staatsangehörigkeit

Insgesamt	2 054	178	130	48	1 876	586	2 054	772
Deutschland	1 702	148	103	45	1 554	527	1 702	670
EU-Länder	201	11	11	-	190	26	201	67
Polen	110	4	4	-	106	8	110	38
Italien	20	2	2	-	18	6	20	5
Bulgarien	12	-	-	-	12	-	12	2
Rumänien	7	1	1	-	6	1	7	3
Frankreich	8	-	-	-	8	1	8	2
Übrige EU-Länder	44	4	4	-	40	10	44	17
Sonstige Länder	151	19	16	3	132	33	151	35

14. Vollständige Aufgaben nach ausgewählten Staatsangehörigkeiten von Einzelunternehmern/-innen im April 2008

