



Herausgeber:

Statistisches Landesamt
Rheinland-Pfalz

Mainzer Straße 14-16
56130 Bad Ems

Telefon 02603 71-0

Telefax 02603 71-3150

E-Mail poststelle@statistik.rlp.de

Internet www.statistik.rlp.de

Kennziffer: D I - m 05/08

August 2008

Bestellnr.: D1023 200805

Gewerbeanzeigen Mai 2008

Ergebnisse der Gewerbeanzeigenstatistik

Inhalt

	Seite
Vorbemerkungen	3
Definitionen	3
Tabellenteil	
1. Grafik Gewerbean- und -abmeldungen mit Neuerrichtungen und Aufgaben im Jahresüberblick	5
2. Gewerbeanmeldungen nach Wirtschaftszweigen im Mai 2008	6
3. Gewerbeabmeldungen nach Wirtschaftszweigen im Mai 2008	7
4. Grafik Gewerbeanmeldungen nach WZ-Abschnitten im Mai 2008	8
5. Grafik Gewerbeabmeldungen nach WZ-Abschnitten im Mai 2008	8
6. Gewerbeanmeldungen nach Verwaltungsbezirken im Mai 2008	9
7. Gewerbeabmeldungen nach Verwaltungsbezirken im Mai 2008	10
8. Grafik Neuerrichtungen und Aufgaben nach Kreisen im Mai 2008	11
9. Neugründungen, sowie Gewerbetreibende nach Wirtschaftszweigen im Mai 2008	12
10. Vollständige Aufgaben, sowie Gewerbetreibende nach Wirtschaftszweigen im Mai 2008	13
11. Neugründungen, sowie Gewerbetreibende nach Art der Niederlassung, Rechtsform, Einzelunternehmen nach Geschlecht und Staatsangehörigkeit im Mai 2008	14
12. Grafik Neuerrichtungen der Gewerbebetreibenden nach ausgewählten Staatsangehörigkeiten von Einzelunternehmern/-innen im Mai 2008	14
13. Vollständige Aufgaben, sowie Gewerbetreibende nach Art der Niederlassung, Rechtsform, Einzelunternehmen nach Geschlecht und Staatsangehörigkeit im Mai 2008	15
14. Grafik Vollständige Aufgaben der Gewerbebetreibenden nach ausgewählten Staatsangehörigkeiten von Einzelunternehmern/-innen im Mai 2008	15

Zeichenerklärung (nach DIN 55301)

0	weniger als die Hälfte von 1 in der letzten besetzten Stelle, jedoch mehr als nichts
-	nichts vorhanden (genau Null)
...	Angabe fällt später an
/	keine Angabe, da Zahlenwert nicht sicher genug
.	Zahlenwert unbekannt oder geheim zu halten
x	Tabellenfach gesperrt, weil Aussage nicht sinnvoll
p	vorläufige Zahl
r	berichtigte Zahl
s	geschätzte Zahl

Geringfügige Abweichungen in den Summen sind auf Runden der Zahlen zurückzuführen.
Abweichungen gegenüber früheren Veröffentlichungen erklären sich durch inzwischen vorgenommene Korrekturen.

Vorbemerkung

Ziel der Statistik

Ziel der Gewerbeanzeigenstatistik ist es, das Meldegeschehen in seiner Gesamtheit darzustellen und damit Aufschlüsse über Gründungen und Stilllegungen von Unternehmen und Betrieben zu gewinnen. Die Aussagen über das Gründungsverhalten und Betriebsstilllegungen in der Wirtschaft stellen eine unentbehrliche Informationsquelle für die Wirtschafts-, Wettbewerbs- und Strukturpolitik dar. Zahlen über die sektorale, regionale und zeitliche Entwicklung liefern Hinweise zur Ergreifung geeigneter wirtschaftspolitischer Maßnahmen. Zusätzlich werden aktuelle Informationen für die Pflege des Unternehmensregisters zur Verfügung gestellt.

Rechtsgrundlagen

Rechtsgrundlage für die Gewerbeanzeigenstatistik ist die Gewerbeordnung (GewO), in der Fassung der Bekanntmachung vom 22.02.1999 (BGBl. I S. 202), zuletzt geändert durch Gesetz vom 21.12.2007 (BGBl. I S. 3089). Auskunftspflichtig sind die Gewerbetreibenden, die nach § 14 der Gewerbeordnung (GWO) jedes stehende Gewerbe oder den Betrieb einer Zweigniederlassung oder einer unselbständigen Zweigstelle den zuständigen Behörden anzeigen müssen. Sie erfüllen ihre statistische Auskunftspflicht durch Erstattung dieser Anzeige bei den zuständigen Behörden, die diese Angaben an die statistischen Ämter der Länder übermitteln.

Methodische Hinweise

Mit den vorstehend ausgeführten Rechtsvorschriften wurde die Voraussetzung für die Auswertung der Gewerbemeldungen nach einheitlichen Kriterien geschaffen. Die Meldebehörden der Gemeindeverwaltungen, der verbandsfreien Gemeinden, der Verbandsgemeindeverwaltungen sowie der kreisfreien und großen kreisangehörigen Städte nehmen die Gewerbean-, -ab- und -ummeldungen entgegen. Die auf bundesweit einheitlichen Formularen erfassten Daten, der Gewerbeanzeigepflichtigen, übermitteln die zuständigen Meldebehörden monatlich an die statistischen Landesämter.

Bis auf die persönlichen Merkmale „Staatsangehörigkeit“ und „Geschlecht“ sind die Erhebungsmerkmale ausschließlich betriebsbezogen und umfassen u. a.

- die ausgeübte Tätigkeit
- die Art des Betriebes
- die Anzahl der beschäftigten Arbeitnehmer/-innen
- den Grad der Selbständigkeit
- den Grund der Meldung

sowie als Hilfsmerkmale

- den Namen von Betriebsinhaber/-innen
- die Eintragung im Handels-, Genossenschafts- oder Vereinsregister
- die Zahl der geschäftsführenden Gesellschafter/-innen
- die Anschrift der Betriebsstätte.

Der Inhalt des vorliegenden Berichts ist mit Ausnahme der Tabellen nach Wirtschaftszweigen mit den bis zum IV. Quartal 1995 veröffentlichten Angaben zu Gewerbeanzeigenstatistik vergleichbar. Ab 1996 liegt den Tabellen die EU-einheitliche „Klassifikation der Wirtschaftszweige“ (WZ 1993), ab Januar 2003 die WZ 2003 und ab Januar 2008 die WZ 2008 zugrunde. Die WZ 2008 ist eine Aktualisierung der Klassifikation der Wirtschaftszweige, Ausgabe 2003 (WZ 2003) deren Struktur sich aber in vielen Wirtschaftsbereichen deutlich verändert hat. Die Ergebnisse nach Wirtschaftszweigen sind daher mit den Ergebnissen früherer Monate und Jahre nicht mehr vergleichbar. Außerdem wird, seit dem Jahr 2003, das Automatenaufstell- und Reisegewerbe in den Gewerbean-, -ab- und -ummeldungen nicht mehr nachgewiesen.

Definitionen

- **Hauptniederlassung**

Mittelpunkt des Geschäftsverkehrs eines Betriebes, der sich bei Personengesellschaften (KG, OHG, GmbH & Co. KG, GbR, GmbH & Co. OHG u.a.) und juristischen Personen am Sitz des Unternehmens befindet. Eine Hauptniederlassung liegt auch dann vor, wenn daneben keine Zweigniederlassung oder unselbständige Zweigstelle betrieben wird.

- **Zweigniederlassung**

Betriebe mit selbständiger Organisation, selbständigen Betriebsmitteln und gesonderter Buchführung, dessen Leiter Geschäfte selbständig abzuschließen und durchzuführen befugt ist.

- **Unselbständige Zweigstelle**

Gewerbeanmeldungen

Ein Gewerbe ist anzumelden bei der Neuerrichtung eines Betriebes, einer Zweigniederlassung oder einer unselbständigen Zweigstelle, bei der Übernahme eines bereits bestehenden Betriebes (z.B. durch Kauf, Pacht/Erbsfolge, Änderung der Rechtsform, Gesellschaftereintritt) und bei der Verlegung eines Betriebes aus dem Bereich einer Meldebehörde in den Bereich einer anderen Meldebehörde.

- **Neuerrichtung**
Zur Neuerrichtung zählt die erstmalige Anmeldung eines Gewerbebetriebes als Hauptniederlassung, Zweigniederlassung oder unselbständige Zweigstelle, die Anmeldung als Neuerrichtung eines Kleingewerbetreibenden bzw. einer Nebentätigkeit sowie Gründung nach dem Umwandlungsgesetz.
- **Zuzug**
Verlagerung eines bestehenden Betriebes in den Bezirk des nachweisenden Gewerbebeamten.
- **Übernahme**
Übernahme eines bestehenden Betriebes innerhalb des Bezirkes des nachweisenden Gewerbebeamten (z.B. durch Kauf, Pacht/Erbsfolge, Änderung der Rechtsform, Gesellschaftereintritt).

Betriebsgründungen

Betriebsgründungen sind Neugründungen (außer Nebenerwerb) von Betrieben durch Einzelunternehmer, Personengesellschaften oder juristische Personen wobei für einen Einzelunternehmer, der eine Hauptniederlassung anmeldet, die Voraussetzung gilt, dass er entweder in das Handelsregister eingetragen ist oder eine Handwerkskarte besitzt oder mindestens einen Arbeitnehmer beschäftigt.

Sonstige Neugründungen

Gründung der Hauptniederlassung eines Kleinunternehmens (Nicht-Kaufmann/-frau). Das Kleinunternehmen ist nicht im Handelsregister eingetragen, besitzt keine Handwerkskarte und beschäftigt keine Arbeitnehmer. Die Gründung eines Gewerbes, das im Nebenerwerb betrieben wird, gilt ebenfalls als sonstige Neugründung.

Gewerbeabmeldungen

Ein Gewerbe ist abzumelden bei der vollständigen oder teilweisen Aufgabe eines Gewerbebetriebes, bei Übergabe an einen Nachfolger/Eigentümerwechsel, Änderung der Rechtsform, bei Verlagerung eines Gewerbebetriebes in den Bereich einer anderen Meldebehörde und bei Austritt eines Gesellschafters.

- **Aufgabe**
Hierzu zählt die Abmeldung eines Gewerbebetriebes wegen Aufgabe einer Hauptniederlassung, Zweigniederlassung bzw. unselbständigen Zweigstelle.
- **Fortzug**
Verlagerung eines bestehenden Betriebes aus dem Bezirk des nachweisenden Gewerbebeamten.
- **Übergabe**
Übergabe eines bestehenden Betriebes innerhalb des Bezirkes des nachweisenden Gewerbebeamten (z.B. wegen Verkauf, Verpachtung, Erbsfolge, Änderung der Rechtsform, Austritt als Gesellschafter).

Betriebsaufgaben

Betriebsaufgaben sind vollständige Aufgaben (außer Nebenerwerb) von Betrieben durch Einzelunternehmer, Personengesellschaften oder juristische Personen, wobei für einen Einzelunternehmer, der eine Hauptniederlassung abmeldet, die Voraussetzung gilt, dass er entweder in das Handelsregister eingetragen war oder zuletzt mindestens einen Arbeitnehmer beschäftigt hat.

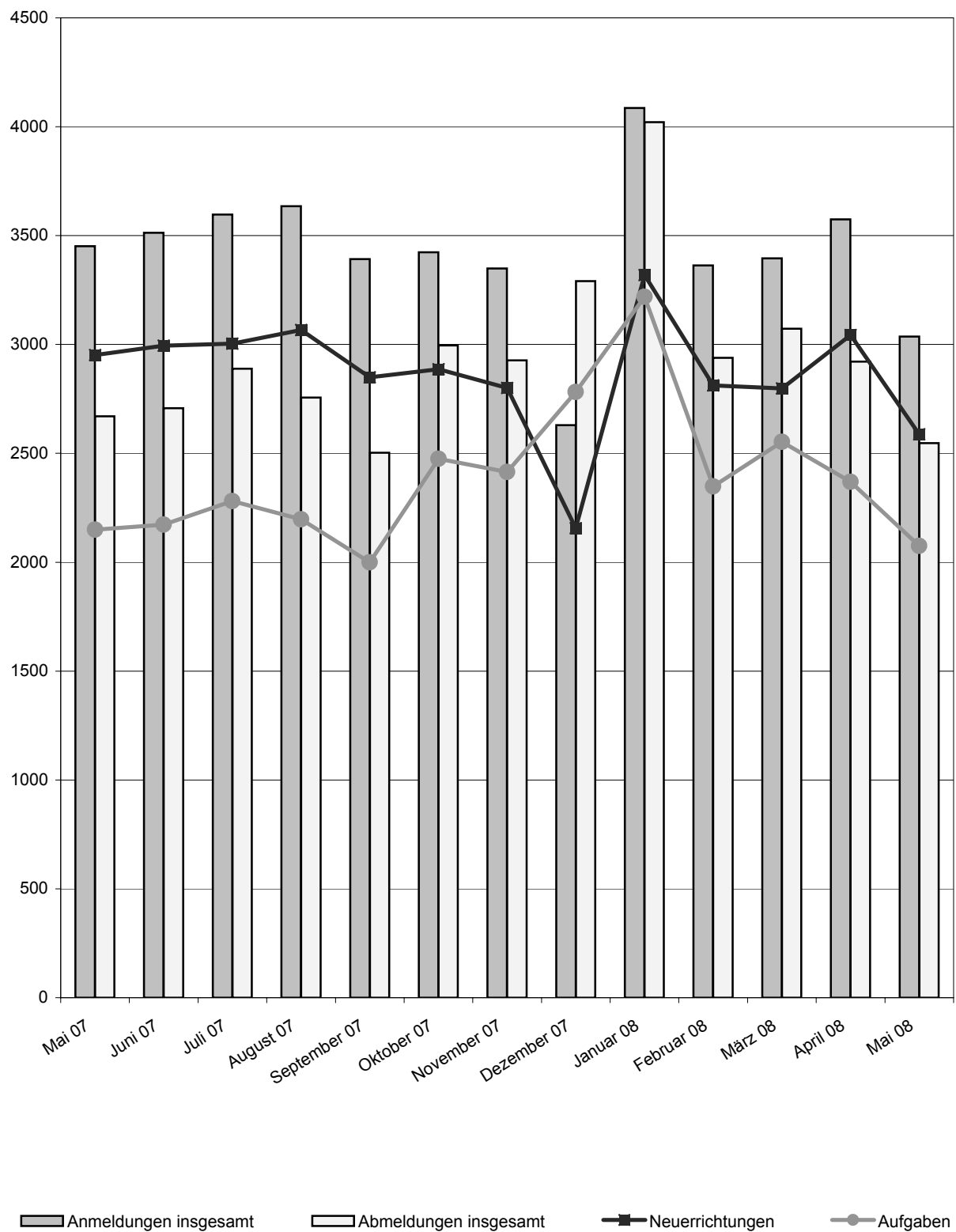
Sonstige Stilllegungen

Vollständige Aufgabe einer Hauptniederlassung eines Kleingewerbetreibenden (Nicht-Kaufmann/-frau). Das Kleinunternehmen war nicht im Handelsregister eingetragen und beschäftigte keine Arbeitnehmer. Die Aufgabe eines Gewerbes, das im Nebenerwerb betrieben wurde, gilt ebenfalls als sonstige Stilllegung.

Hinweise zum besseren Verständnis:

- Auf dem Erhebungsbogen für Gewerbe-Anmeldungen besteht die Möglichkeit zum Ankreuzen der Positionen „Neugründung“ und „Gründung nach Umwandlungsgesetz“. Die beiden Merkmale bilden die Position Neuerrichtungen. Das Merkmal „Neugründungen“ wird rechnerisch in Betriebsgründungen und sonstige Neugründungen weiter detailliert, um Gründungen mit besonderer wirtschaftlicher Substanz herauszuarbeiten.
- Vergleicht man die Daten „Insgesamt Neugründungen“ zu „Insgesamt Gewerbetreibende“ nach Rechtsformen, fällt auf, dass die Zahl der Einzelunternehmen gleich ist, während die anderen Rechtsformen differieren. Die Erklärung liegt darin, dass es sich bei Gewerbetreibenden um natürliche Personen handelt. Die Rechtsformen der Neugründungen weisen juristische Personen aus. D.h., eine GmbH kann z.B. mit mehreren natürlichen Personen gegründet werden.

1. Gewerbean- und -abmeldungen mit Neuerrichtungen und Aufgaben
im Jahresüberblick



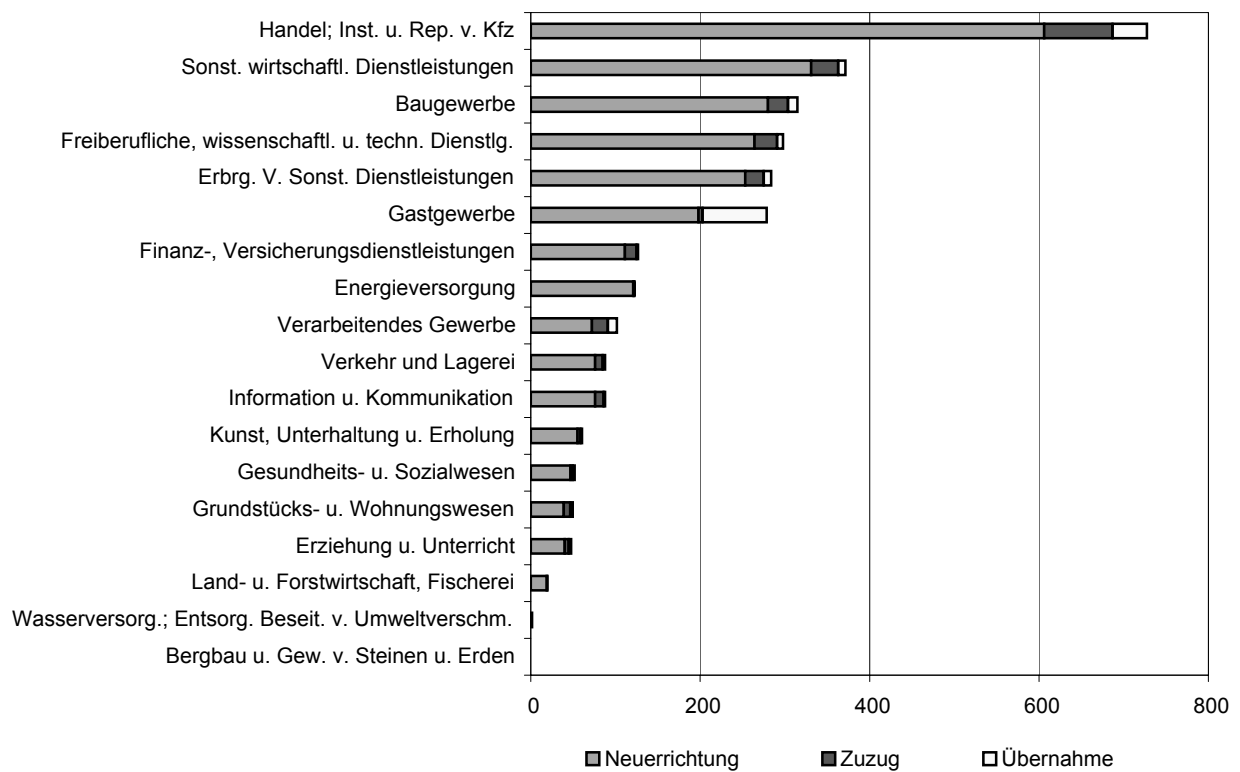
2. Gewerbeanmeldungen nach Wirtschaftszweigen im Mai 2008

WZ 2003	Wirtschaftszweig	Anmeldungen				Veränderung zum Vormonat			
		ins- gesamt	davon			ins- gesamt	davon		
			Neuer- richtung	Zuzug	Über- nahme		Neuer- richtung	Zuzug	Über- nahme
		Anzahl				%			
A	Land- u. Forstwirtschaft, Fischerei	20	19	-	1	- 16,7	5,6	X	-
B	Bergbau u. Gew. v. Steinen u. Erden	-	-	-	-	X	-	-	X
C	Verarbeitendes Gewerbe	102	72	19	11	- 15,7	- 30,8	90,0	57,1
	darunter								
10	Herst. v. Nahrungs- u. Futtermitteln	11	6	-	5	- 35,3	- 57,1	X	400,0
11	Getränkeherstellung	1	1	-	-	X	X	-	-
13	Herst. v. Textilien	1	1	-	-	-	-	-	-
14	Herst. v. Bekleidung	5	5	-	-	- 28,6	- 28,6	-	-
16	Herst. v. Holz-, Flecht-, Korb- u. Korkwaren (ohne Möbel)	11	8	3	-	266,7	166,7	X	-
18	Herst. v. Druckerzgn; Vervielf. v. Ton-, Bild- und Datenträgern	9	7	1	1	- 10,0	- 30,0	X	X
25	Herst. v. Metallerzeugnissen	20	13	4	3	17,6	- 7,1	300,0	50,0
26	Herst. v. Datenverarb., elektr. u. opt. Erzeugnissen	7	4	3	-	X	X	X	X
27	Herst. v. elektr. Ausrüstungen	5	3	2	-	66,7	-	X	-
28	Maschinenbau	6	4	1	1	- 50,0	- 66,7	X	X
29	Herst. v. Kraftwagen u. Kraftwagenteilen	-	-	-	-	X	X	X	-
31	Herst. v. Möbeln	-	-	-	-	X	X	-	-
D	Energieversorgung	123	121	1	1	- 7,5	- 6,2	-	- 66,7
E	Wasserversorgung; Entsorg. Beseit. v. Umweltverschm.	2	-	2	-	- 66,7	X	X	-
F	Baugewerbe	315	280	24	11	- 13,0	- 6,7	- 44,2	- 42,1
G	Handel; Inst. u. Rep. v. Kfz	728	606	81	41	- 16,9	- 19,3	9,5	- 19,6
	darunter								
45	Kfz-Handel; Inst. u. Rep. v. Kfz	111	94	14	3	- 17,2	- 19,7	-	-
46	Handelsvermittlung u. Großhandel (ohne Kfz)	117	90	24	3	- 28,2	- 36,2	33,3	- 25,0
47	Einzelhandel (ohne Kfz)	500	422	43	35	- 13,6	- 14,4	2,4	- 20,5
H	Verkehr und Lagerei	88	76	9	3	1,1	- 2,6	-	X
	darunter								
49	Landverkehr und Transport in Rohrfernleitg.	51	43	5	3	18,6	10,3	25,0	X
53	Post-, Kurier- und Expressdienste	27	23	4	-	- 3,6	- 8,0	33,3	-
I	Gastgewerbe	279	198	5	76	- 12,3	- 11,2	150,0	- 18,3
55	Beherbergung	24	16	-	8	- 27,3	- 33,3	-	- 11,1
56	Gastronomie	255	182	5	68	- 10,5	- 8,5	150,0	- 19,0
J	Information u. Kommunikation	88	76	10	2	- 29,0	- 26,2	- 33,3	- 66,7
	darunter								
58	Verlagswesen	4	4	-	-	- 50,0	- 42,9	X	-
61	Telekommunikation	9	8	-	1	28,6	166,7	-	- 75,0
62	Erbrg. v. Dienstl. d. Informationstechnologie	68	57	10	1	- 24,4	- 26,9	- 9,1	-
63	Informationsdienstleistungen	3	3	-	-	- 62,5	- 57,1	X	-
K	Finanz-, Versicherungsdienstleistungen	127	111	14	2	- 11,2	- 4,3	- 44,0	-
	darunter								
66	Mit Finanz- u. Versicherungsdienstl. verbundene Tätigkeiten	115	101	12	2	- 10,9	- 3,8	- 50,0	X
L	Grundstücks- u. Wohnungswesen	50	39	8	3	- 26,5	- 32,8	- 11,1	200,0
M	Freiberufliche, wissenschaftl. u. techn. Dienstl.	298	264	27	7	- 9,4	- 7,4	- 27,0	-
	darunter								
70	Verw. u. Führung v. Unternehmen; Unternehmensberatung	53	44	7	2	- 33,8	- 31,3	- 50,0	-
73	Werbung u. Marktforschung	125	114	8	3	- 0,8	0,9	- 33,3	200,0
N	Sonst. wirtschaftl. Dienstleistungen	372	331	32	9	- 12,5	- 12,2	- 11,1	- 25,0
	darunter								
77	Verm. v. beweglichen Sachen	26	22	2	2	- 7,1	- 12,0	- 33,3	X
78	Verm. u. Überlassung v. Arbeitskräften	10	10	-	-	- 44,4	- 37,5	X	X
79	Reisebüros, -veranstalter u. sonst. Reservierungsdienstl.	16	11	4	1	- 30,4	- 42,1	300,0	- 66,7
81	Gebäudebetreuung; Garten- und Landschaftsbau	173	155	15	3	8,1	5,4	50,0	-
P	Erziehung u. Unterricht	48	40	5	3	- 15,8	- 20,0	66,7	- 25,0
Q	Gesundheits- u. Sozialwesen	52	47	3	2	8,3	6,8	- 25,0	X
R	Kunst, Unterhaltung u. Erholung	61	55	4	2	- 17,6	- 19,1	33,3	- 33,3
S	Erbrg. v. Sonst. Dienstleistungen	284	253	22	9	- 24,9	- 23,8	- 4,3	- 60,9
	Sonstige Tätigkeiten	-	-	-	-	X	X	-	-
I n s g e s a m t		3 037	2 588	266	183	- 15,0	- 15,0	- 11,0	- 21,5

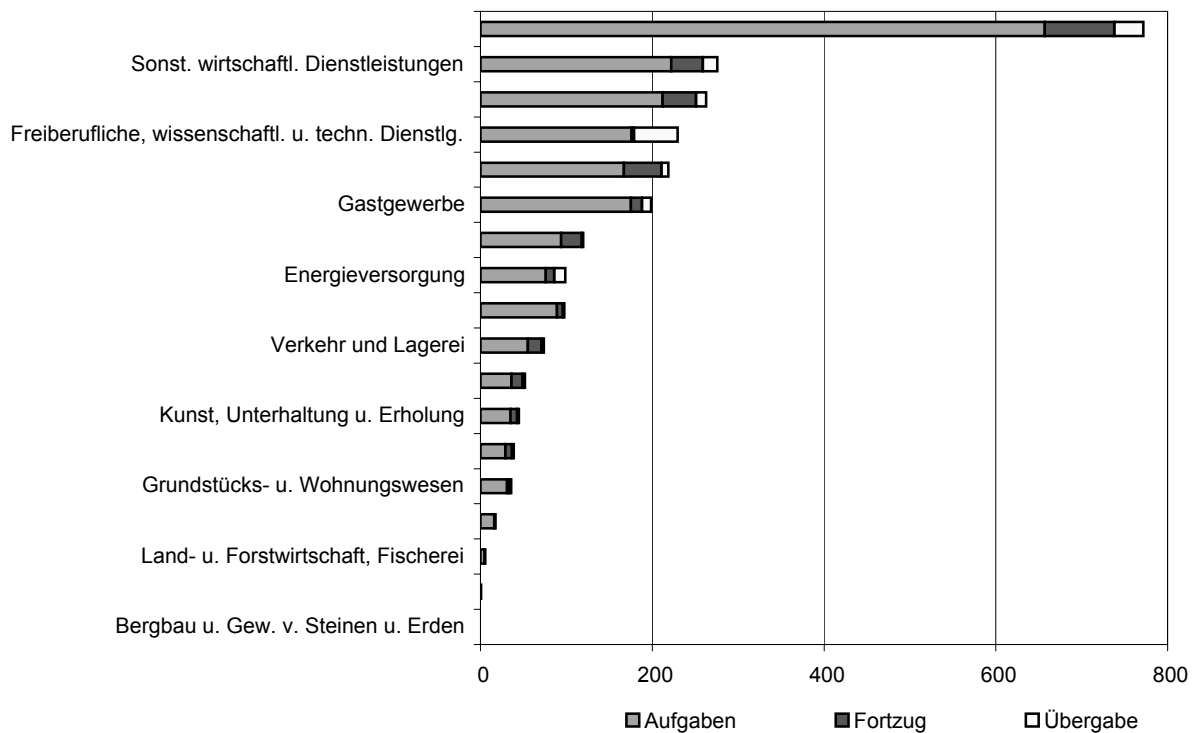
3. Gewerbeabmeldungen nach Wirtschaftszweigen im Mai 2008

WZ 2003	Wirtschaftszweig	Abmeldungen				Veränderung zum Vormonat			
		ins- gesamt	davon			ins- gesamt	davon		
			Aufgabe	Fortzug	Über- gabe		Aufgabe	Fortzug	Über- gabe
		Anzahl				%			
A	Land- u. Forstwirtschaft, Fischerei	18	16	2	-	- 14,3	- 5,9	-	X
B	Bergbau u. Gew. v. Steinen u. Erden	1	-	1	-	X	-	X	-
C	Verarbeitendes Gewerbe	99	76	10	13	- 3,9	- 1,3	- 33,3	18,2
darunter									
10	Herst. v. Nahrungs- u. Futtermitteln	18	15	-	3	-	-	X	50,0
11	Getränkeherstellung	3	3	-	-	50,0	X	X	X
13	Herst. v. Textilien	1	1	-	-	-	-	-	-
14	Herst. v. Bekleidung	6	6	-	-	50,0	100,0	-	X
16	Herst. v. Holz-, Flecht-, Korb- u. Korkwaren (ohne Möbel)	1	1	-	-	-	-	-	-
18	Herst. v. Druckerzgn; Vervielf. v. Ton-, Bild- und Datenträgern	11	9	1	1	37,5	80,0	-	- 50,0
25	Herst. v. Metallerzeugnissen	24	16	3	5	84,6	100,0	-	150,0
26	Herst. v. Datenverarb., elektr. u. opt. Erzeugnissen	4	1	3	-	-	- 66,7	200,0	-
27	Herst. v. elektr. Ausrüstungen	1	1	-	-	- 50,0	-	X	-
28	Maschinenbau	4	3	-	1	100,0	50,0	-	X
29	Herst. v. Kraftwagen u. Kraftwagenteilen	-	-	-	-	X	X	-	-
31	Herst. v. Möbeln	1	1	-	-	- 50,0	- 50,0	-	-
D	Energieversorgung	6	5	1	-	- 14,3	-	X	X
E	Wasserversorgung; Entsorg. Beseit. v. Umweltverschm.	-	-	-	-	X	X	-	-
F	Baugewerbe	276	222	37	17	- 5,2	- 5,1	-	- 15,0
G	Handel; Inst. u. Rep. v. Kfz	772	657	81	34	- 7,5	- 6,1	1,3	- 38,2
darunter									
45	Kfz-Handel; Inst. u. Rep. v. Kfz	99	83	14	2	- 2,0	2,5	7,7	- 71,4
46	Handelsvermittlung u. Großhandel (ohne Kfz)	141	120	20	1	- 26,6	- 27,7	5,3	- 85,7
47	Einzelhandel (ohne Kfz)	532	454	47	31	- 1,8	0,2	- 2,1	- 24,4
H	Verkehr und Lagerei	98	89	7	2	- 10,1	- 6,3	- 41,7	-
darunter									
49	Landverkehr und Transport in Rohrfernleitg.	62	55	5	2	-	-	- 16,7	100,0
53	Post-, Kurier- und Expressdienste	26	25	1	-	- 35,0	- 26,5	- 80,0	X
I	Gastgewerbe	230	176	3	51	- 22,0	- 20,0	- 50,0	- 26,1
55	Beherbergung	21	13	1	7	- 16,0	- 23,5	X	- 12,5
56	Gastronomie	209	163	2	44	- 22,6	- 19,7	- 66,7	- 27,9
J	Information u. Kommunikation	74	55	16	3	- 31,5	- 35,3	- 15,8	- 25,0
darunter									
58	Verlagswesen	4	2	2	-	33,3	- 33,3	X	-
61	Telekommunikation	8	7	-	1	- 57,9	- 58,8	-	- 50,0
62	Erbrg. v. Dienstl. d. Informationstechnologie	56	42	13	1	- 21,1	- 20,8	- 27,8	X
63	Informationsdienstleistungen	2	2	-	-	- 77,8	- 71,4	-	X
K	Finanz-, Versicherungsdienstleistungen	120	94	24	2	- 26,4	- 25,4	- 29,4	- 33,3
darunter									
66	Mit Finanz- u. Versicherungsdienstl. verbundene Tätigkeiten	113	90	21	2	- 26,6	- 26,8	- 27,6	-
L	Grundstücks- u. Wohnungswesen	52	36	13	3	36,8	28,6	85,7	-
M	Freiberufliche, wissenschaftl. u. techn. Dienstl.	219	167	44	8	- 11,7	- 14,4	2,3	- 20,0
darunter									
70	Verw. u. Führung v. Unternehmen; Unternehmensberatung	55	43	9	3	- 19,1	- 6,5	- 43,8	- 50,0
73	Werbung u. Marktforschung	84	64	17	3	- 16,8	- 22,9	-	200,0
N	Sonst. wirtschaftl. Dienstleistungen	263	212	39	12	- 20,3	- 22,9	2,6	- 29,4
darunter									
77	Verm. v. beweglichen Sachen	21	15	-	6	10,5	-	X	200,0
78	Verm. u. Überlassung v. Arbeitskräften	3	2	1	-	- 66,7	- 71,4	-	X
79	Reisebüros, -veranstalter u. sonst. Reservierungsdienstl.	15	12	2	1	- 6,3	- 7,7	100,0	- 50,0
81	Gebäudebetreuung; Garten- und Landschaftsbau	120	96	21	3	- 1,6	- 5,9	50,0	- 50,0
P	Erziehung u. Unterricht	39	29	8	2	- 2,5	- 14,7	166,7	- 33,3
Q	Gesundheits- u. Sozialwesen	45	35	8	2	12,5	-	166,7	-
R	Kunst, Unterhaltung u. Erholung	36	31	3	2	- 20,0	- 8,8	- 70,0	100,0
S	Erbrg. V. Sonst. Dienstleistungen	199	175	13	11	- 18,1	- 14,2	- 43,5	- 31,3
Sonstige Tätigkeiten									
		-	-	-	-	-	-	-	-
I n s g e s a m t		2 547	2 075	310	162	- 12,8	- 12,4	- 6,6	- 26,4

4. Gewerbeanmeldungen nach WZ-Abschnitten im Mai 2008



5. Gewerbeabmeldungen nach WZ-Abschnitten im Mai 2008



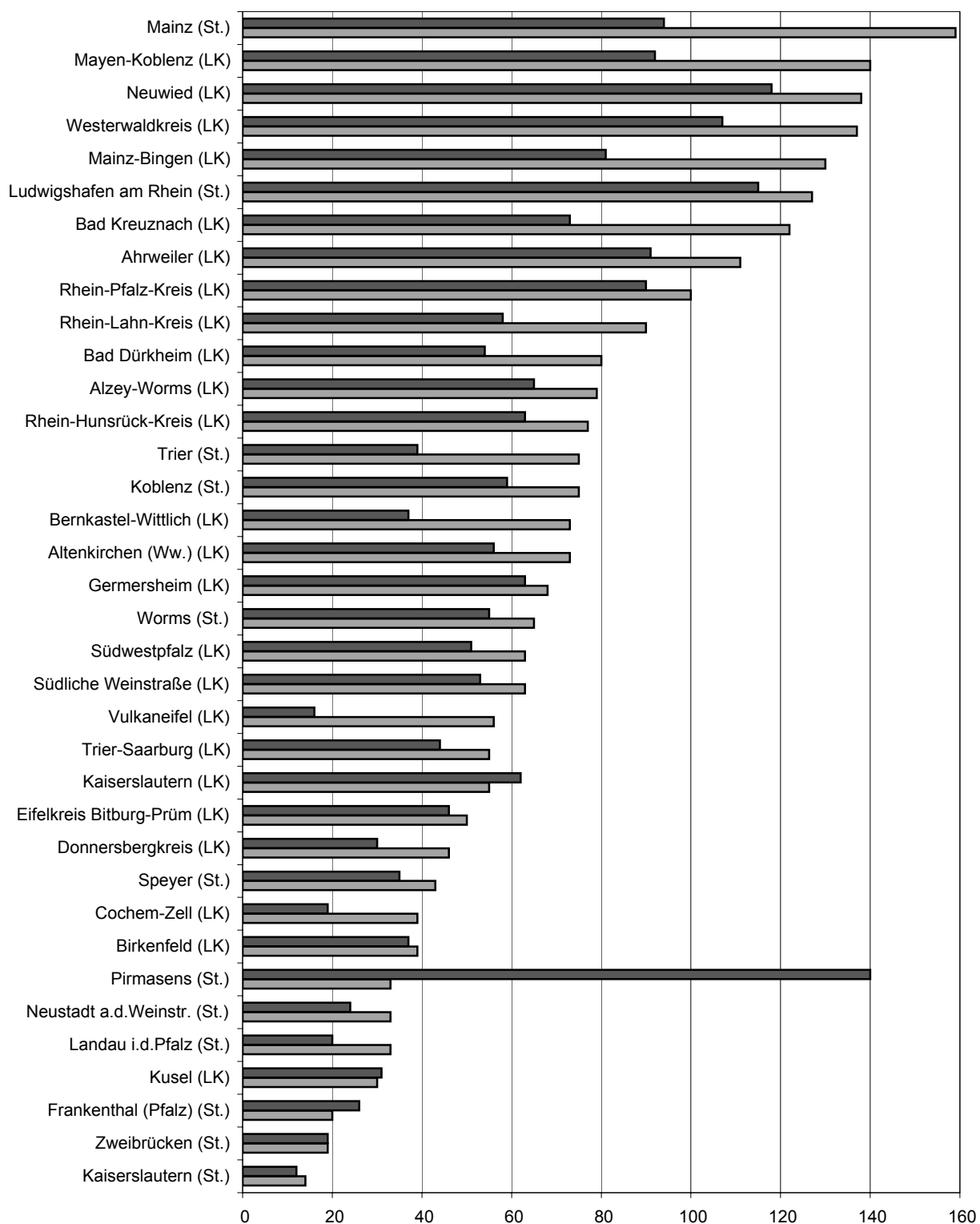
6. Gewerbeanmeldungen nach Verwaltungsbezirken im Mai 2008

Verwaltungsbereich	Anmeldungen				Veränderung zum Vormonat			
	ins-gesamt	davon			ins-gesamt	davon		
		Neuer-richtung	Zuzug	Über-nahme		Neuer-richtung	Zuzug	Über-nahme
	Anzahl				%			
Kreisfreie Stadt								
Koblenz	83	75	6	2	- 37,1	- 27,9	- 64,7	- 81,8
Landkreise								
Ahrweiler	128	110	13	5	- 10,5	- 13,4	62,5	- 37,5
Altenkirchen (Ww.)	84	72	7	5	- 28,8	- 30,1	- 22,2	- 16,7
Bad Kreuznach	131	120	10	1	- 12,1	- 2,4	11,1	- 94,1
Birkenfeld	46	38	5	3	- 4,2	- 17,4	X	50,0
Cochem-Zell	41	38	-	3	- 30,5	- 22,4	X	- 50,0
Mayen-Koblenz	162	137	17	8	- 13,4	- 13,8	- 10,5	- 11,1
Neuwied	161	136	15	10	- 10,1	- 13,9	-	66,7
Rhein-Hunsrück-Kreis	93	77	11	5	3,3	- 7,2	83,3	400,0
Rhein-Lahn-Kreis	104	90	5	9	4,0	- 3,2	- 16,7	X
Westerwaldkreis	159	135	19	5	- 19,7	- 17,2	- 32,1	- 28,6
Kreisfreie Stadt								
Trier	92	75	8	9	- 9,8	- 9,6	166,7	- 43,8
Landkreise								
Bernkastel-Wittlich	84	73	7	4	- 5,6	- 9,9	250,0	- 33,3
Eifelkreis Bitburg-Prüm	60	50	3	7	- 16,7	- 21,9	- 25,0	75,0
Vulkaneifel	63	56	3	4	61,5	69,7	-	33,3
Trier-Saarburg	73	55	8	10	- 16,1	- 23,6	-	42,9
Kreisfreie Städte								
Frankenthal (Pfalz)	26	20	5	1	- 44,7	- 42,9	- 16,7	- 83,3
Kaiserslautern	15	13	-	2	- 77,9	- 79,7	-	- 50,0
Landau in der Pfalz	33	33	-	-	- 8,3	-	X	X
Ludwigshafen am Rhein	146	127	8	11	- 2,7	- 6,6	166,7	-
Mainz	178	159	10	9	- 14,8	- 7,0	- 9,1	- 66,7
Neustadt an der Weinstraße	37	31	3	3	- 26,0	- 13,9	- 66,7	- 40,0
Pirmasens	33	33	-	-	3,1	3,1	-	-
Speyer	44	43	1	-	- 6,4	-	- 75,0	-
Worms	73	65	1	7	9,0	14,0	- 80,0	40,0
Zweibrücken	27	19	4	4	-	- 13,6	100,0	33,3
Landkreise								
Alzey-Worms	97	79	11	7	- 1,0	-	- 21,4	40,0
Bad Dürkheim	98	79	8	11	- 21,6	- 16,0	- 57,9	- 8,3
Donnersbergkreis	52	46	4	2	- 31,6	- 29,2	- 50,0	- 33,3
Germersheim	81	67	10	4	- 18,2	- 13,0	- 37,5	- 33,3
Kaiserslautern	69	55	10	4	- 28,1	- 33,7	-	33,3
Kusel	35	28	4	3	- 36,4	- 42,9	-	50,0
Südliche Weinstraße	75	63	10	2	- 23,5	- 16,0	- 9,1	- 83,3
Rhein-Pfalz-Kreis	119	98	12	9	10,2	2,1	33,3	200,0
Mainz-Bingen	166	130	24	12	- 21,3	- 27,8	20,0	9,1
Südwestpfalz	69	63	4	2	- 17,9	- 16,0	- 33,3	- 33,3
Rheinland-Pfalz	3 037	2 588	266	183	- 15,0	- 15,0	- 11,0	- 21,5
Kreisfreie Städte	787	693	46	48	- 18,6	- 15,1	- 24,6	- 46,7
Landkreise	2 250	1 895	220	135	- 13,7	- 14,9	- 7,6	- 5,6
Industrie- und Handelskammer								
Kammerbezirk Koblenz	1 192	1 028	108	56	- 15,0	- 14,9	- 10,7	- 24,3
Kammerbezirk Trier	372	309	29	34	- 4,4	- 7,2	45,0	- 5,6
Kammerbezirk Rheinhessen	514	433	46	35	- 12,1	- 11,1	- 8,0	- 27,1
Kammerbezirk Pfalz	959	818	83	58	- 19,9	- 19,4	- 23,1	- 22,7

7. Gewerbeabmeldungen nach Verwaltungsbezirken im Mai 2008

Verwaltungsbereich	Abmeldungen				Veränderung zum Vormonat			
	ins- gesamt	davon			ins- gesamt	davon		
		Aufgabe	Fortzug	Über- gabe		Aufgabe	Fortzug	Über- gabe
	Anzahl				%			
Kreisfreie Stadt								
Koblenz	72	59	8	5	- 23,4	- 19,2	- 38,5	- 37,5
Landkreise								
Ahrweiler	110	91	11	8	- 0,9	- 9,9	37,5	300,0
Altenkirchen (Ww.)	66	56	9	1	- 21,4	- 24,3	80,0	- 80,0
Bad Kreuznach	87	73	13	1	- 26,9	- 23,2	30,0	- 92,9
Birkenfeld	42	37	3	2	- 16,0	- 9,8	-	- 66,7
Cochem-Zell	24	19	3	2	- 45,5	- 44,1	- 25,0	- 66,7
Mayen-Koblenz	106	92	10	4	- 22,6	- 17,1	- 47,4	- 42,9
Neuwied	144	118	20	6	- 10,0	- 6,3	-	- 57,1
Rhein-Hunsrück-Kreis	71	63	5	3	22,4	23,5	25,0	-
Rhein-Lahn-Kreis	76	58	13	5	- 31,5	- 34,1	- 35,0	66,7
Westerwaldkreis	138	107	23	8	- 32,7	- 36,7	-	- 38,5
Kreisfreie Stadt								
Trier	53	39	3	11	- 31,2	- 29,1	-	- 42,1
Landkreise								
Bernkastel-Wittlich	44	37	5	2	- 42,9	- 41,3	- 50,0	- 50,0
Eifelkreis Bitburg-Prüm	55	46	3	6	- 9,8	- 14,8	50,0	20,0
Vulkaneifel	22	16	2	4	- 40,5	- 46,7	- 66,7	300,0
Trier-Saarburg	72	44	19	9	18,0	- 10,2	111,1	200,0
Kreisfreie Städte								
Frankenthal (Pfalz)	28	26	-	2	-	30,0	X	- 33,3
Kaiserslautern	14	12	1	1	- 74,5	- 73,3	- 80,0	- 80,0
Landau in der Pfalz	24	20	1	3	- 46,7	- 44,4	- 85,7	50,0
Ludwigshafen am Rhein	133	115	6	12	15,7	17,3	- 40,0	71,4
Mainz	119	94	10	15	5,3	4,4	100,0	- 16,7
Neustadt an der Weinstraße	27	24	1	2	- 37,2	- 29,4	- 75,0	- 60,0
Pirmasens	141	140	1	-	151,8	150,0	X	-
Speyer	42	35	6	1	31,3	40,0	20,0	- 50,0
Worms	63	55	6	2	-	-	50,0	- 50,0
Zweibrücken	26	19	3	4	- 10,3	- 24,0	-	300,0
Landkreise								
Alzey-Worms	73	65	4	4	- 22,3	- 13,3	- 75,0	33,3
Bad Dürkheim	68	54	8	6	- 38,2	- 35,7	- 50,0	- 40,0
Donnersbergkreis	48	30	16	2	- 29,4	- 40,0	6,7	- 33,3
Germersheim	105	63	35	7	12,9	- 20,3	250,0	75,0
Kaiserslautern	74	62	11	1	2,8	10,7	10,0	- 83,3
Kusel	36	31	5	-	-	-	25,0	X
Südliche Weinstraße	62	53	4	5	- 6,1	17,8	- 60,0	- 54,5
Rhein-Pfalz-Kreis	112	90	18	4	33,3	26,8	80,0	33,3
Mainz-Bingen	112	81	19	12	- 34,5	- 38,6	- 20,8	- 20,0
Südwestpfalz	58	51	5	2	- 6,5	6,3	- 50,0	- 50,0
Rheinland-Pfalz	2 547	2 075	310	162	- 12,8	- 12,4	- 6,6	- 26,4
Kreisfreie Städte	742	638	46	58	- 1,1	4,2	- 28,1	- 21,6
Landkreise	1 805	1 437	264	104	- 16,9	- 18,2	- 1,5	- 28,8
Industrie- und Handelskammer								
Kammerbezirk Koblenz	936	773	118	45	- 20,2	- 19,7	- 8,5	- 44,4
Kammerbezirk Trier	246	182	32	32	- 21,4	- 27,5	6,7	-
Kammerbezirk Rheinhessen	367	295	39	33	- 16,8	- 16,2	- 20,4	- 17,5
Kammerbezirk Pfalz	998	825	121	52	0,4	2,7	- 2,4	- 22,4

8. Neuerrichtungen und Aufgaben nach Kreisen im Mai 2008



LK = Landkreis
St. = kreisfreie Stadt

■ Neuerrichtungen ■ Aufgaben

9. Neugründungen, sowie Gewerbetreibende nach Wirtschaftszweigen im Mai 2008

WZ 2003	Wirtschaftszweig	Neugründungen						Gewerbetreibende	
		ins- gesamt	Betriebsgründungen			sonstige Neugründ.		ins- gesamt	dar.: weiblich
			ins- gesamt	Haupt- nieder- lassung	Zweignie- derlassung unselbst. Zweigstelle	ins- gesamt	dar.: Neben- erwerb		
Anzahl									
A	Land- u. Forstwirtschaft, Fischerei	19	1	-	1	18	6	22	4
B	Bergbau u. Gew. v. Steinen u. Erden	-	-	-	-	-	-	-	-
C	Verarbeitendes Gewerbe	72	25	19	6	47	26	86	26
darunter									
10	Herst. v. Nahrungs- u. Futtermitteln	6	5	5	-	1	1	10	3
11	Getränkeherstellung	1	-	-	-	1	1	1	1
13	Herst. v. Textilien	1	-	-	-	1	1	2	-
14	Herst. v. Bekleidung	5	1	1	-	4	2	6	4
16	Herst. v. Holz-, Flecht-, Korb- u. Korkwaren (ohne Möbel)	8	1	-	1	7	2	8	5
18	Herst. v. Druckerzgn; Vervielf. v. Ton-, Bild- und Datenträgern	7	2	1	1	5	4	7	2
25	Herst. v. Metallerzeugnissen	13	3	3	-	10	5	13	2
26	Herst. v. Datenverarb., elektr. u. opt. Erzeugnissen	4	2	1	1	2	2	5	2
27	Herst. v. elektr. Ausrüstungen	3	3	3	-	-	-	5	2
28	Maschinenbau	4	3	-	3	1	-	5	-
29	Herst. v. Kraftwagen u. Kraftwagenteilen	-	-	-	-	-	-	-	-
31	Herst. v. Möbeln	-	-	-	-	-	-	-	-
D	Energieversorgung	121	9	9	-	112	95	144	44
E	Wasserversorgung; Entsorg. Beseit. v. Umweltverschm.	-	-	-	-	-	-	-	-
F	Baugewerbe	280	49	44	5	231	36	307	22
G	Handel; Inst. u. Rep. v. Kfz	604	108	55	53	496	270	652	228
darunter									
45	Kfz-Handel; Inst. u. Rep. v. Kfz	94	17	9	8	77	41	97	17
46	Handelsvermittlung u. Großhandel (ohne Kfz)	90	9	5	4	81	29	92	29
47	Einzelhandel (ohne Kfz)	420	82	41	41	338	200	463	182
H	Verkehr und Lagerei	75	14	10	4	61	28	77	16
darunter									
49	Landverkehr und Transport in Rohrfernleitg.	43	8	7	1	35	16	44	11
53	Post-, Kurier- und Expressdienste	23	3	2	1	20	10	24	5
I	Gastgewerbe	198	55	51	4	143	50	218	95
55	Beherbergung	16	1	-	1	15	11	19	11
56	Gastronomie	182	54	51	3	128	39	199	84
J	Information u. Kommunikation	76	11	6	5	65	39	85	11
darunter									
58	Verlagswesen	4	-	-	-	4	1	4	2
61	Telekommunikation	8	-	-	-	8	4	8	-
62	Erbrg. v. Dienstl. d. Informationstechnologie	57	11	6	5	46	28	66	8
63	Informationsdienstleistungen	3	-	-	-	3	2	3	-
K	Finanz-, Versicherungsdienstleistungen	111	17	14	3	94	41	117	25
darunter									
66	Mit Finanz- u. Versicherungsdienstl. verbundene Tätigkeiten	101	9	6	3	92	39	103	21
L	Grundstücks- u. Wohnungswesen	39	15	12	3	24	12	44	12
M	Freiberufliche, wissenschaftl. u. techn. Dienstl.	264	28	20	8	236	148	281	117
darunter									
70	Verw. u. Führung v. Unternehmen; Unternehmensberatung	44	10	8	2	34	15	45	15
73	Werbung u. Marktforschung	114	3	2	1	111	78	116	66
N	Sonst. wirtschaftl. Dienstleistungen	331	33	27	6	298	142	349	114
darunter									
77	Verm. v. beweglichen Sachen	22	3	2	1	19	12	30	7
78	Verm. u. Überlassung v. Arbeitskräften	10	2	-	2	8	3	12	5
79	Reisebüros, -veranstalter u. sonst. Reservierungsdienstl.	11	1	1	-	10	8	11	5
81	Gebäudebetreuung; Garten- und Landschaftsbau	155	17	15	2	138	59	161	31
P	Erziehung u. Unterricht	40	5	3	2	35	22	43	26
Q	Gesundheits- u. Sozialwesen	47	5	4	1	42	19	48	33
R	Kunst, Unterhaltung u. Erholung	55	8	5	3	47	28	69	17
S	Erbrg. V. Sonst. Dienstleistungen	253	34	21	13	219	105	265	173
Sonstige Tätigkeiten									
		-	-	-	-	-	-	-	-
Insgesamt		2 585	417	300	117	2 168	1 067	2 807	963

10. Vollständige Aufgaben, sowie Gewerbetreibende nach Wirtschaftszweigen im Mai 2008

WZ 2003	Wirtschaftszweig	Vollständige Aufgaben						Gewerbetreibende	
		ins- gesamt	Betriebsaufgaben			sonstige Stillleg.		ins- gesamt	dar.: weiblich
			ins- gesamt	Haupt- nieder- lassung	Zweignie- derlassung unselbst. Zweigstelle	ins- gesamt	dar.: Neben- erwerb		
Anzahl									
A	Land- u. Forstwirtschaft, Fischerei	16	1	1	-	15	3	15	2
B	Bergbau u. Gew. v. Steinen u. Erden	-	-	-	-	-	-	-	-
C	Verarbeitendes Gewerbe	74	26	18	8	48	10	74	18
darunter									
10	Herst. v. Nahrungs- u. Futtermitteln	15	7	4	3	8	1	15	3
11	Getränkeherstellung	3	1	1	-	2	1	3	1
13	Herst. v. Textilien	1	-	-	-	1	-	1	-
14	Herst. v. Bekleidung	6	-	-	-	6	-	6	5
16	Herst. v. Holz-, Flecht-, Korb- u. Korkwaren (ohne Möbel)	1	-	-	-	1	-	1	-
18	Herst. v. Druckerzgn; Vervielf. v. Ton-, Bild- und Datenträgern	9	3	2	1	6	2	9	1
25	Herst. v. Metallerzeugnissen	15	6	3	3	9	1	15	-
26	Herst. v. Datenverarb., elektr. u. opt. Erzeugnissen	1	-	-	-	1	1	1	-
27	Herst. v. elektr. Ausrüstungen	1	1	1	-	-	-	1	1
28	Maschinenbau	2	1	1	-	1	-	2	-
29	Herst. v. Kraftwagen u. Kraftwagenteilen	-	-	-	-	-	-	-	-
31	Herst. v. Möbeln	1	-	-	-	1	-	1	-
D	Energieversorgung	5	1	1	-	4	4	5	2
E	Wasserversorgung; Entsorg. Beseit. v. Umweltverschm.	-	-	-	-	-	-	-	-
F	Baugewerbe	222	42	38	4	180	28	245	17
G	Handel; Inst. u. Rep. v. Kfz	653	141	79	62	512	171	688	230
darunter									
45	Kfz-Handel; Inst. u. Rep. v. Kfz	83	22	17	5	61	14	86	17
46	Handelsvermittlung u. Großhandel (ohne Kfz)	120	17	11	6	103	23	124	22
47	Einzelhandel (ohne Kfz)	450	102	51	51	348	134	478	191
H	Verkehr und Lagerei	86	21	16	5	65	15	99	28
darunter									
49	Landverkehr und Transport in Rohrfernleitg.	54	13	12	1	41	8	58	20
53	Post-, Kurier- und Expressdienste	25	7	3	4	18	7	34	8
I	Gastgewerbe	176	46	40	6	130	13	183	69
55	Beherbergung	13	3	3	-	10	4	14	7
56	Gastronomie	163	43	37	6	120	9	169	62
J	Information u. Kommunikation	55	9	6	3	46	18	60	14
darunter									
58	Verlagswesen	2	-	-	-	2	1	2	1
61	Telekommunikation	7	3	1	2	4	-	6	3
62	Erbrg. v. Dienstl. d. Informationstechnologie	42	6	5	1	36	17	48	9
63	Informationsdienstleistungen	2	-	-	-	2	-	2	1
K	Finanz-, Versicherungsdienstleistungen	94	11	9	2	83	18	94	26
darunter									
66	Mit Finanz- u. Versicherungsdienstl. verbundene Tätigkeiten	90	7	5	2	83	18	90	26
L	Grundstücks- u. Wohnungswesen	34	13	11	2	21	6	41	12
M	Freiberufliche, wissenschaftl. u. techn. Dienstl.	166	21	17	4	145	54	175	70
darunter									
70	Verw. u. Führung v. Unternehmen; Unternehmensberatung	42	9	7	2	33	11	44	11
73	Werbung u. Marktforschung	64	2	1	1	62	27	66	30
N	Sonst. wirtschaftl. Dienstleistungen	211	24	17	7	187	70	222	71
darunter									
77	Verm. v. beweglichen Sachen	15	6	5	1	9	4	20	5
78	Verm. u. Überlassung v. Arbeitskräften	2	1	-	1	1	1	2	1
79	Reisebüros, -veranstalter u. sonst. Reservierungsdienstl.	12	3	1	2	9	3	12	5
81	Gebäudebetreuung; Garten- und Landschaftsbau	96	9	6	3	87	28	99	20
P	Erziehung u. Unterricht	29	7	2	5	22	10	30	7
Q	Gesundheits- u. Sozialwesen	35	-	-	-	35	15	35	33
R	Kunst, Unterhaltung u. Erholung	31	7	5	2	24	12	34	10
S	Erbrg. V. Sonst. Dienstleistungen	175	21	18	3	154	61	179	124
Sonstige Tätigkeiten									
		-	-	-	-	-	-	-	-
Insgesamt		2 062	391	278	113	1 671	508	2 179	733

11. Neugründungen, sowie Gewerbetreibende nach Art der Niederlassung, Rechtsform, Einzelunternehmen nach Geschlecht und Staatsangehörigkeit im Mai 2008

Rechtsform Geschlecht Staatsangehörigkeit	Neugründungen						Gewerbetreibende	
	ins- gesamt	Betriebsgründungen			sonstige Neugründ.		ins- gesamt	dar.: weiblich
		ins- gesamt	Haupt- nieder- lassung	Zweignie- derl./unselb- ständige Zweigstelle	ins- gesamt	dar.: Neben- erwerb		
Anzahl								
Insgesamt	2 585	417	300	117	2 168	1 067	2 807	963
nach der Rechtsform des Unternehmens								
Einzelunternehmen	2 258	163	120	43	2 095	994	2 258	835
Offene Handelsgesellschaft	9	8	8	-	1	1	19	8
Kommanditgesellschaft	3	3	2	1	-	-	3	-
Gesellschaft mit beschränkter Haftung								
Haftung & Co.KG	29	29	17	12	-	-	55	9
Gesellschaft des bürgerlichen Rechts	119	60	58	2	59	59	254	67
Aktiengesellschaft	7	7	3	4	-	-	-	-
Gesellschaft mit beschränkter Haftung	133	126	85	41	7	7	190	40
Genossenschaft	-	-	-	-	-	-	-	-
Eingetragener Verein	4	2	2	-	2	2	5	-
Private Company Ltd	18	17	4	13	1	1	19	4
Sonstige Rechtsformen	5	2	1	1	3	3	4	-

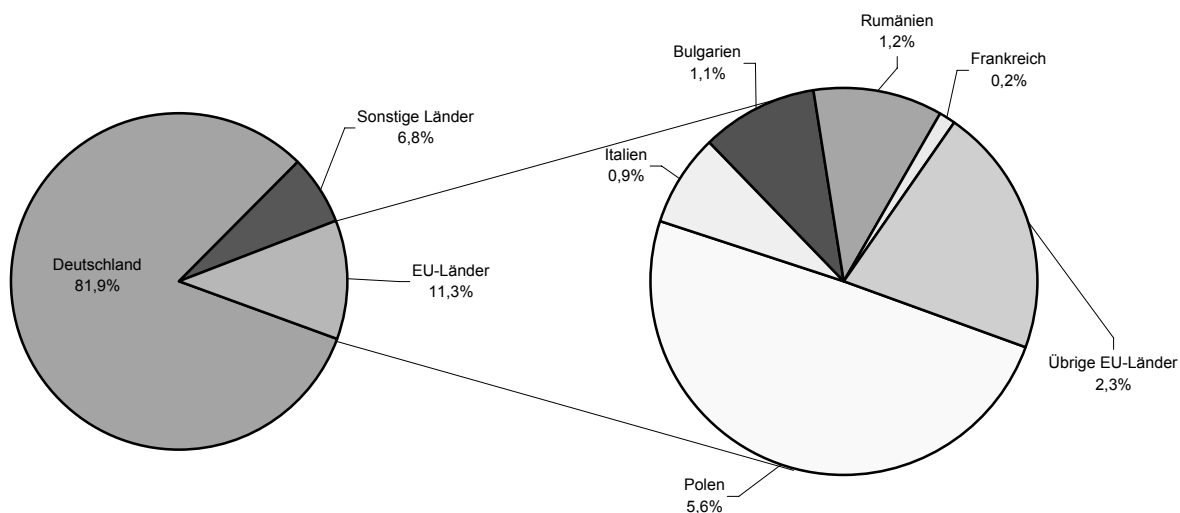
Einzelunternehmer/-innen nach Geschlecht

weiblich	835	66	48	18	769	402	X	X
männlich	1 423	97	72	25	1 326	592	X	X

Einzelunternehmer/-innen nach ausgewählter Staatsangehörigkeit

Insgesamt	2 258	163	120	43	2 095	994	2 258	835
Deutschland	1 849	139	101	38	1 710	917	1 849	708
EU-Länder	255	11	10	1	244	32	255	77
Polen	126	5	5	-	121	8	126	28
Italien	20	2	2	-	18	5	20	4
Bulgarien	25	-	-	-	25	1	25	3
Rumänien	27	2	2	-	25	2	27	15
Frankreich	4	-	-	-	4	1	4	3
Übrige EU-Länder	53	2	1	1	51	15	53	24
Sonstige Länder	154	13	9	4	141	45	154	50

12. Neugründungen nach ausgewählten Staatsangehörigkeiten von Einzelunternehmern/-innen im Mai 2008



13. Vollständige Aufgaben, sowie Gewerbetreibende nach Art der Niederlassung, Rechtsform, Einzelunternehmen nach Geschlecht und Staatsangehörigkeit im Mai 2008

Rechtsform Geschlecht Staatsangehörigkeit	Vollständige Aufgaben						Gewerbetreibende	
	ins- gesamt	Betriebsaufgaben			sonstige Stillleg.		ins- gesamt	dar.: weiblich
		ins- gesamt	Haupt- nieder- lassung	Zweignie- derl./unselb- ständige Zweigstelle	ins- gesamt	dar.: Neben- erwerb		
Anzahl								
Insgesamt	2 062	391	278	113	1 671	508	2 179	733
nach der Rechtsform des Unternehmens								
Einzelunternehmen	1 814	168	115	53	1 646	483	1 814	648
Offene Handelsgesellschaft	2	2	2	-	-	-	5	2
Kommanditgesellschaft	3	3	3	-	-	-	5	1
Gesellschaft mit beschränkter Haftung								
Haftung & Co.KG	20	19	14	5	1	1	23	6
Gesellschaft des bürgerlichen Rechts	83	60	56	4	23	23	153	47
Aktiengesellschaft	4	4	1	3	-	-	-	-
Gesellschaft mit beschränkter Haftung	109	109	76	33	-	-	147	23
Genossenschaft	1	1	-	1	-	-	3	-
Eingetragener Verein	3	3	3	-	-	-	3	1
Private Company Ltd	14	13	1	12	1	1	20	4
Sonstige Rechtsformen	9	9	7	2	-	-	6	1

Einzelunternehmer/-innen nach Geschlecht

weiblich	648	57	44	13	591	212	X	X
männlich	1 166	111	71	40	1 055	271	X	X

Einzelunternehmer/-innen nach ausgewählter Staatsangehörigkeit

Insgesamt	1 814	168	115	53	1 646	483	1 814	648
Deutschland	1 479	137	91	46	1 342	452	1 479	568
EU-Länder	199	8	7	1	191	11	199	45
Polen	105	3	2	1	102	2	105	20
Italien	20	2	2	-	18	-	20	1
Bulgarien	13	-	-	-	13	-	13	3
Rumänien	9	-	-	-	9	-	9	4
Frankreich	3	-	-	-	3	1	3	2
Übrige EU-Länder	49	3	3	-	46	8	49	15
Sonstige Länder	136	23	17	6	113	20	136	35

14. Vollständige Aufgaben nach ausgewählten Staatsangehörigkeiten von Einzelunternehmern/-innen im Mai 2008

