



Herausgeber:

Statistisches Landesamt
Rheinland-Pfalz

Mainzer Straße 14-16
56130 Bad Ems

Telefon 02603 71-0

Telefax 02603 71-3150

E-Mail poststelle@statistik.rlp.de

Internet www.statistik.rlp.de

Kennziffer: D I - m 07/08

September 2008

Bestellnr.: D1023 200807

Gewerbeanzeigen Juli 2008

Ergebnisse der Gewerbeanzeigenstatistik

Inhalt

	Seite
Vorbemerkungen	3
Definitionen	3
Tabellenteil	
1. Grafik Gewerbean- und -abmeldungen mit Neuerrichtungen und Aufgaben im Jahresüberblick	5
2. Gewerbeanmeldungen nach Wirtschaftszweigen im Juli 2008	6
3. Gewerbeabmeldungen nach Wirtschaftszweigen im Juli 2008	7
4. Grafik Gewerbeanmeldungen nach WZ-Abschnitten im Juli 2008	8
5. Grafik Gewerbeabmeldungen nach WZ-Abschnitten im Juli 2008	8
6. Gewerbeanmeldungen nach Verwaltungsbezirken im Juli 2008	9
7. Gewerbeabmeldungen nach Verwaltungsbezirken im Juli 2008	10
8. Grafik Neuerrichtungen und Aufgaben nach Kreisen im Juli 2008	11
9. Neugründungen, sowie Gewerbetreibende nach Wirtschaftszweigen im Juli 2008	12
10. Vollständige Aufgaben, sowie Gewerbetreibende nach Wirtschaftszweigen im Juli 2008	13
11. Neugründungen, sowie Gewerbetreibende nach Art der Niederlassung, Rechtsform, Einzelunternehmen nach Geschlecht und Staatsangehörigkeit im Juli 2008	14
12. Grafik Neuerrichtungen nach ausgewählten Staatsangehörigkeiten von Einzelunternehmern/-innen im Juli 2008	14
13. Vollständige Aufgaben, sowie Gewerbetreibende nach Art der Niederlassung, Rechtsform, Einzelunternehmen nach Geschlecht und Staatsangehörigkeit im Juli 2008	15
14. Grafik Vollständige Aufgaben nach ausgewählten Staatsangehörigkeiten von Einzelunternehmern/-innen im Juli 2008	15

Zeichenerklärung (nach DIN 55301)

0	weniger als die Hälfte von 1 in der letzten besetzten Stelle, jedoch mehr als nichts
-	nichts vorhanden (genau Null)
...	Angabe fällt später an
/	keine Angabe, da Zahlenwert nicht sicher genug
.	Zahlenwert unbekannt oder geheim zu halten
x	Tabellenfach gesperrt, weil Aussage nicht sinnvoll
p	vorläufige Zahl
r	berichtigte Zahl
s	geschätzte Zahl

Geringfügige Abweichungen in den Summen sind auf Runden der Zahlen zurückzuführen.
Abweichungen gegenüber früheren Veröffentlichungen erklären sich durch inzwischen vorgenommene Korrekturen.

Vorbemerkung

Ziel der Statistik

Ziel der Gewerbeanzeigenstatistik ist es, das Meldegeschehen in seiner Gesamtheit darzustellen und damit Aufschlüsse über Gründungen und Stilllegungen von Unternehmen und Betrieben zu gewinnen. Die Aussagen über das Gründungsverhalten und Betriebsstilllegungen in der Wirtschaft stellen eine unentbehrliche Informationsquelle für die Wirtschafts-, Wettbewerbs- und Strukturpolitik dar. Zahlen über die sektorale, regionale und zeitliche Entwicklung liefern Hinweise zur Ergreifung geeigneter wirtschaftspolitischer Maßnahmen. Zusätzlich werden aktuelle Informationen für die Pflege des Unternehmensregisters zur Verfügung gestellt.

Rechtsgrundlagen

Rechtsgrundlage für die Gewerbeanzeigenstatistik ist die Gewerbeordnung (GewO), in der Fassung der Bekanntmachung vom 22.02.1999 (BGBl. I S. 202), zuletzt geändert durch Gesetz vom 21.12.2007 (BGBl. I S. 3089). Auskunftspflichtig sind die Gewerbetreibenden, die nach § 14 der Gewerbeordnung (GWO) jedes stehende Gewerbe oder den Betrieb einer Zweigniederlassung oder einer unselbständigen Zweigstelle den zuständigen Behörden anzeigen müssen. Sie erfüllen ihre statistische Auskunftspflicht durch Erstattung dieser Anzeige bei den zuständigen Behörden, die diese Angaben an die statistischen Ämter der Länder übermitteln.

Methodische Hinweise

Mit den vorstehend ausgeführten Rechtsvorschriften wurde die Voraussetzung für die Auswertung der Gewerbemeldungen nach einheitlichen Kriterien geschaffen. Die Meldebehörden der Gemeindeverwaltungen, der verbandsfreien Gemeinden, der Verbandsgemeindeverwaltungen sowie der kreisfreien und großen kreisangehörigen Städte nehmen die Gewerbe-, -ab- und -ummeldungen entgegen. Die auf bundesweit einheitlichen Formularen erfassten Daten, der Gewerbeanzeigepflichtigen, übermitteln die zuständigen Meldebehörden monatlich an die statistischen Landesämter.

Bis auf die persönlichen Merkmale „Staatsangehörigkeit“ und „Geschlecht“ sind die Erhebungsmerkmale ausschließlich betriebsbezogen und umfassen u. a.

- die ausgeübte Tätigkeit
- die Art des Betriebes
- die Anzahl der beschäftigten Arbeitnehmer/-innen
- den Grad der Selbständigkeit
- den Grund der Meldung

sowie als Hilfsmerkmale

- den Namen von Betriebsinhaber/-innen
- die Eintragung im Handels-, Genossenschafts- oder Vereinsregister
- die Zahl der geschäftsführenden Gesellschafter/-innen
- die Anschrift der Betriebsstätte.

Der Inhalt des vorliegenden Berichts ist mit Ausnahme der Tabellen nach Wirtschaftszweigen mit den bis zum IV. Quartal 1995 veröffentlichten Angaben zu Gewerbeanzeigenstatistik vergleichbar. Ab 1996 liegt den Tabellen die EU-einheitliche „Klassifikation der Wirtschaftszweige“ (WZ 1993), ab Januar 2003 die WZ 2003 und ab Januar 2008 die WZ 2008 zugrunde. Die WZ 2008 ist eine Aktualisierung der Klassifikation der Wirtschaftszweige, Ausgabe 2003 (WZ 2003) deren Struktur sich aber in vielen Wirtschaftsbereichen deutlich verändert hat. Die Ergebnisse nach Wirtschaftszweigen sind daher mit den Ergebnissen früherer Monate und Jahre nicht mehr vergleichbar. Außerdem wird, seit dem Jahr 2003, das Automatenaufstell- und Reisegewerbe in den Gewerbe-, -ab- und -ummeldungen nicht mehr nachgewiesen.

Definitionen

- **Hauptniederlassung**
Mittelpunkt des Geschäftsverkehrs eines Betriebes, der sich bei Personengesellschaften (KG, OHG, GmbH & Co. KG, GbR, GmbH & Co. OHG u.a.) und juristischen Personen am Sitz des Unternehmens befindet. Eine Hauptniederlassung liegt auch dann vor, wenn daneben keine Zweigniederlassung oder unselbständige Zweigstelle betrieben wird.
- **Zweigniederlassung**
Betriebe mit selbständiger Organisation, selbständigen Betriebsmitteln und gesonderter Buchführung, dessen Leiter Geschäfte selbständig abzuschließen und durchzuführen befugt ist.
- **Unselbständige Zweigstelle**

Gewerbebeanmeldungen

Ein Gewerbe ist anzumelden bei der Neuerrichtung eines Betriebes, einer Zweigniederlassung oder einer unselbständigen Zweigstelle, bei der Übernahme eines bereits bestehenden Betriebes (z.B. durch Kauf, Pacht/Erbsfolge, Änderung der Rechtsform, Gesellschaftereintritt) und bei der Verlegung eines Betriebes aus dem Bereich einer Meldebehörde in den Bereich einer anderen Meldebehörde.

- **Neuerrichtung**
Zur Neuerrichtung zählt die erstmalige Anmeldung eines Gewerbebetriebes als Hauptniederlassung, Zweigniederlassung oder unselbständige Zweigstelle, die Anmeldung als Neuerrichtung eines Kleingewerbetreibenden bzw. einer Nebentätigkeit sowie Gründung nach dem Umwandlungsgesetz.
- **Zuzug**
Verlagerung eines bestehenden Betriebes in den Bezirk des nachweisenden Gewerbebeamten.
- **Übernahme**
Übernahme eines bestehenden Betriebes innerhalb des Bezirkes des nachweisenden Gewerbebeamten (z.B. durch Kauf, Pacht/Erbsfolge, Änderung der Rechtsform, Gesellschaftereintritt).

Betriebsgründungen

Betriebsgründungen sind Neugründungen (außer Nebenerwerb) von Betrieben durch Einzelunternehmer, Personengesellschaften oder juristische Personen wobei für einen Einzelunternehmer, der eine Hauptniederlassung anmeldet, die Voraussetzung gilt, dass er entweder in das Handelsregister eingetragen ist oder eine Handwerkskarte besitzt oder mindestens einen Arbeitnehmer beschäftigt.

Sonstige Neugründungen

Gründung der Hauptniederlassung eines Kleinunternehmens (Nicht-Kaufmann/-frau). Das Kleinunternehmen ist nicht im Handelsregister eingetragen, besitzt keine Handwerkskarte und beschäftigt keine Arbeitnehmer. Die Gründung eines Gewerbes, das im Nebenerwerb betrieben wird, gilt ebenfalls als sonstige Neugründung.

Gewerbeabmeldungen

Ein Gewerbe ist abzumelden bei der vollständigen oder teilweisen Aufgabe eines Gewerbebetriebes, bei Übergabe an einen Nachfolger/Eigentümerwechsel, Änderung der Rechtsform, bei Verlagerung eines Gewerbebetriebes in den Bereich einer anderen Meldebehörde und bei Austritt eines Gesellschafters.

- **Aufgabe**
Hierzu zählt die Abmeldung eines Gewerbebetriebes wegen Aufgabe einer Hauptniederlassung, Zweigniederlassung bzw. unselbständigen Zweigstelle.
- **Fortzug**
Verlagerung eines bestehenden Betriebes aus dem Bezirk des nachweisenden Gewerbebeamten.
- **Übergabe**
Übergabe eines bestehenden Betriebes innerhalb des Bezirkes des nachweisenden Gewerbebeamten (z.B. wegen Verkauf, Verpachtung, Erbsfolge, Änderung der Rechtsform, Austritt als Gesellschafter).

Betriebsaufgaben

Betriebsaufgaben sind vollständige Aufgaben (außer Nebenerwerb) von Betrieben durch Einzelunternehmer, Personengesellschaften oder juristische Personen, wobei für einen Einzelunternehmer, der eine Hauptniederlassung abmeldet, die Voraussetzung gilt, dass er entweder in das Handelsregister eingetragen war oder zuletzt mindestens einen Arbeitnehmer beschäftigt hat.

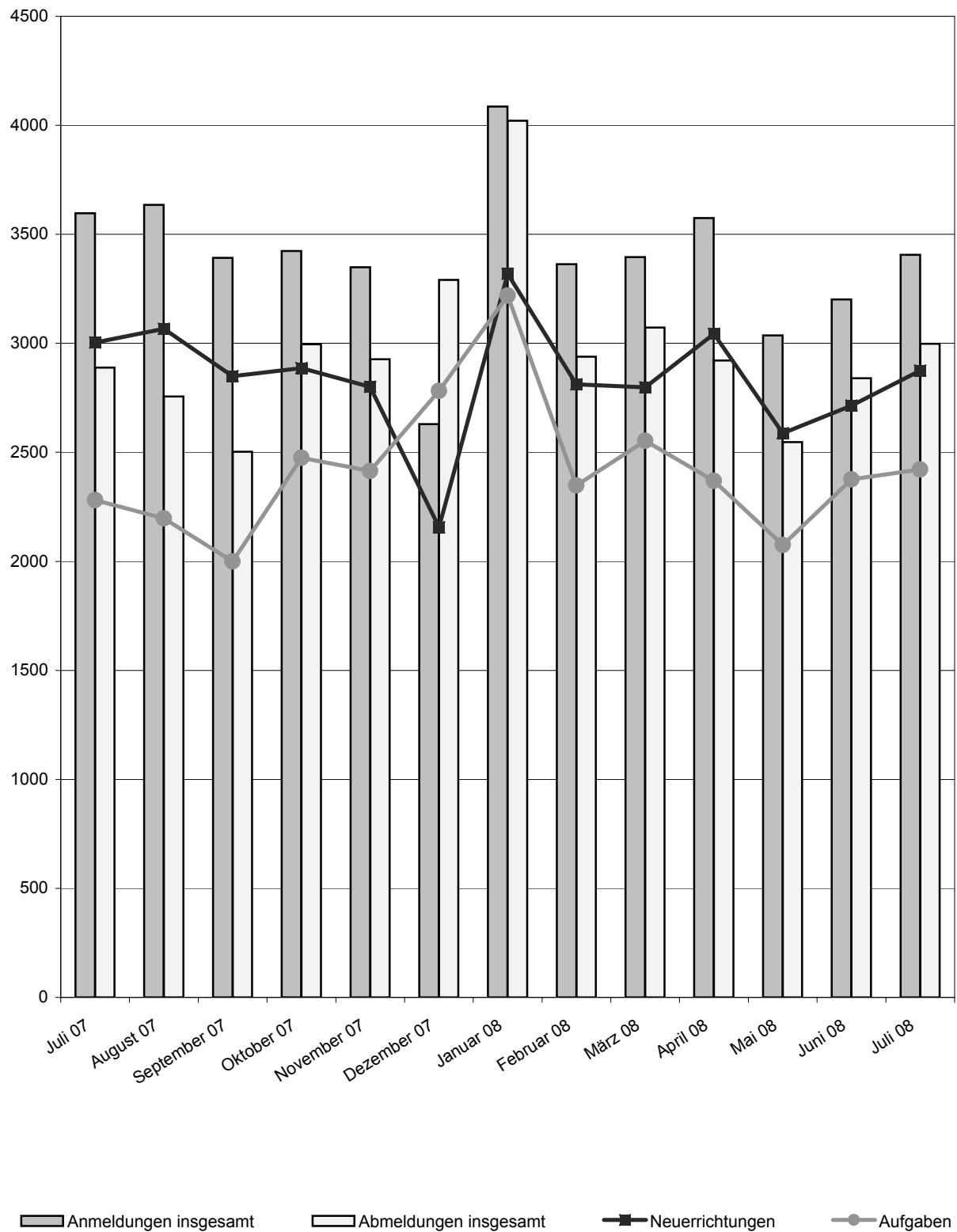
Sonstige Stilllegungen

Vollständige Aufgabe einer Hauptniederlassung eines Kleingewerbetreibenden (Nicht-Kaufmann/-frau). Das Kleinunternehmen war nicht im Handelsregister eingetragen und beschäftigte keine Arbeitnehmer. Die Aufgabe eines Gewerbes, das im Nebenerwerb betrieben wurde, gilt ebenfalls als sonstige Stilllegung.

Hinweise zum besseren Verständnis:

- Auf dem Erhebungsbogen für Gewerbe-Anmeldungen besteht die Möglichkeit zum Ankreuzen der Positionen „Neugründung“ und „Gründung nach Umwandlungsgesetz“. Die beiden Merkmale bilden die Position Neuerrichtungen. Das Merkmal „Neugründungen“ wird rechnerisch in Betriebsgründungen und sonstige Neugründungen weiter detailliert, um Gründungen mit besonderer wirtschaftlicher Substanz herauszuarbeiten.
- Vergleicht man die Daten „Insgesamt Neugründungen“ zu „Insgesamt Gewerbetreibende“ nach Rechtsformen, fällt auf, dass die Zahl der Einzelunternehmen gleich ist, während die anderen Rechtsformen differieren. Die Erklärung liegt darin, dass es sich bei Gewerbetreibenden um natürliche Personen handelt. Die Rechtsformen der Neugründungen weisen juristische Personen aus. D.h., eine GmbH kann z.B. mit mehreren natürlichen Personen gegründet werden.

1. Gewerbean- und -abmeldungen mit Neuerrichtungen und Aufgaben
im Jahresüberblick



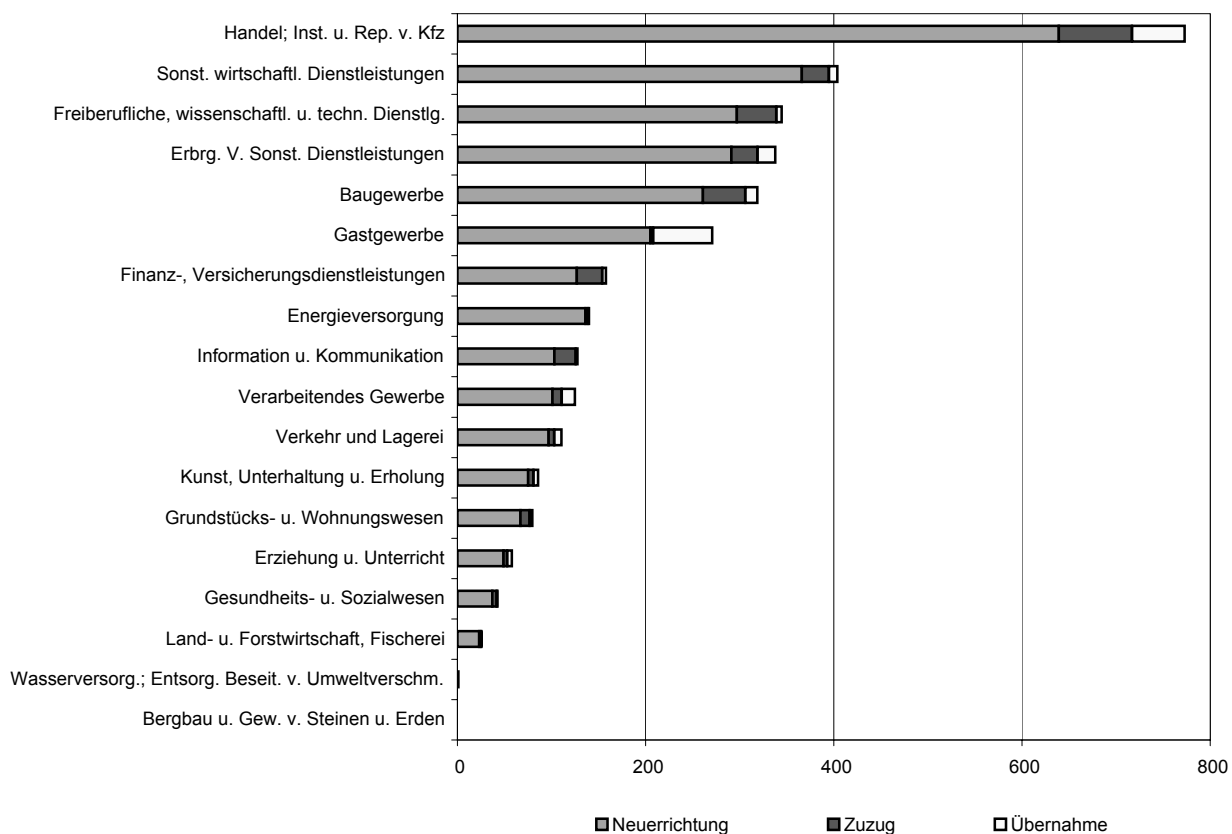
2. Gewerbeanmeldungen nach Wirtschaftszweigen im Juli 2008

WZ 2008	Wirtschaftszweig	Anmeldungen				Veränderung zum Vormonat			
		ins- gesamt	davon			ins- gesamt	davon		
			Neuer- richtung	Zuzug	Über- nahme		Neuer- richtung	Zuzug	Über- nahme
		Anzahl				%			
A	Land- u. Forstwirtschaft, Fischerei	26	23	2	1	- 21,2	- 23,3	100,0	- 50,0
B	Bergbau u. Gew. v. Steinen u. Erden	-	-	-	-	-	-	-	-
C	Verarbeitendes Gewerbe	125	101	10	14	1,6	2,0	- 9,1	7,7
	darunter								
10	Herst. v. Nahrungs- u. Futtermitteln	20	14	-	6	17,6	7,7	-	50,0
11	Getränkeherstellung	5	4	1	-	66,7	100,0	X	X
13	Herst. v. Textilien	3	3	-	-	-	-	-	-
14	Herst. v. Bekleidung	5	4	1	-	25,0	-	X	-
16	Herst. v. Holz-, Flecht-, Korb- u. Korkwaren (ohne Möbel)	3	3	-	-	50,0	50,0	-	-
18	Herst. v. Druckerzgn; Vervielf. v. Ton-, Bild- und Datenträgern	12	11	-	1	50,0	120,0	X	X
25	Herst. v. Metallerzeugnissen	17	14	1	2	- 52,8	- 50,0	- 75,0	- 50,0
26	Herst. v. Datenverarb., elektr. u. opt. Erzeugnissen	6	5	-	1	100,0	150,0	-	-
27	Herst. v. elektr. Ausrüstungen	2	2	-	-	- 33,3	- 33,3	-	-
28	Maschinenbau	8	7	-	1	- 11,1	16,7	X	- 50,0
29	Herst. v. Kraftwagen u. Kraftwagenteilen	-	-	-	-	X	X	-	-
31	Herst. v. Möbeln	-	-	-	-	-	-	-	-
D	Energieversorgung	140	136	3	1	-	- 2,9	X	X
E	Wasserversorgung; Entsorg. Beseit. v. Umweltverschm.	1	1	-	-	-	-	-	-
F	Baugewerbe	319	261	45	13	-	- 2,2	18,4	- 7,1
G	Handel; Inst. u. Rep. v. Kfz	773	639	78	56	- 4,9	- 3,6	2,6	- 24,3
	darunter								
45	Kfz-Handel; Inst. u. Rep. v. Kfz	112	87	16	9	- 5,1	- 13,9	60,0	28,6
46	Handelsvermittlung u. Großhandel (ohne Kfz)	174	153	18	3	- 1,1	5,5	- 21,7	- 62,5
47	Einzelhandel (ohne Kfz)	487	399	44	44	- 6,2	- 4,3	2,3	- 25,4
H	Verkehr und Lagerei	111	97	6	8	38,8	34,7	- 14,3	X
	darunter								
49	Landverkehr und Transport in Rohrfernleitg.	64	55	5	4	68,4	66,7	25,0	300,0
53	Post-, Kurier- und Expressdienste	28	24	1	3	3,7	-	- 66,7	X
I	Gastgewerbe	271	205	3	63	19,4	25,8	X	- 1,6
55	Beherbergung	37	29	1	7	42,3	38,1	X	40,0
56	Gastronomie	234	176	2	56	16,4	23,9	X	- 5,1
J	Information u. Kommunikation	128	103	23	2	26,7	37,3	9,5	- 60,0
	darunter								
58	Verlagswesen	7	6	1	-	16,7	20,0	-	-
61	Telekommunikation	7	5	1	1	75,0	400,0	X	- 66,7
62	Erbrg. v. Dienstl. d. Informationstechnologie	100	78	21	1	25,0	27,9	16,7	-
63	Informationsdienstleistungen	6	6	-	-	-	20,0	X	-
K	Finanz-, Versicherungsdienstleistungen	158	127	27	4	8,2	9,5	- 6,9	300,0
	darunter								
66	Mit Finanz- u. Versicherungsdienstl. verbundene Tätigkeiten	142	114	25	3	11,8	15,2	- 7,4	200,0
L	Grundstücks- u. Wohnungswesen	80	67	10	3	25,0	24,1	11,1	200,0
M	Freiberufliche, wissenschaftl. u. techn. Dienstl.	345	297	42	6	8,2	4,2	40,0	50,0
	darunter								
70	Verw. u. Führung v. Unternehmen; Unternehmensberatung	75	56	16	3	19,0	9,8	60,0	50,0
73	Werbung u. Marktforschung	137	125	11	1	- 2,8	- 4,6	22,2	-
N	Sonst. wirtschaftl. Dienstleistungen	404	366	29	9	11,3	13,7	- 12,1	12,5
	darunter								
77	Verm. v. beweglichen Sachen	19	17	-	2	- 32,1	- 29,2	X	100,0
78	Verm. u. Überlassung v. Arbeitskräften	22	20	-	2	144,4	150,0	X	X
79	Reisebüros, -veranstalter u. sonst. Reservierungsdienstl.	12	11	1	-	20,0	22,2	-	-
81	Gebäudebetreuung; Garten- und Landschaftsbau	164	151	12	1	18,8	21,8	9,1	- 66,7
P	Erziehung u. Unterricht	58	49	4	5	52,6	48,5	33,3	150,0
Q	Gesundheits- u. Sozialwesen	43	37	5	1	- 24,6	- 30,2	150,0	- 50,0
R	Kunst, Unterhaltung u. Erholung	86	75	6	5	34,4	33,9	100,0	-
S	Erbrg. V. Sonst. Dienstleistungen	338	291	28	19	7,6	2,1	47,4	90,0
	Sonstige Tätigkeiten	-	-	-	-	-	-	-	-
I n s g e s a m t		3 406	2 875	321	210	6,4	5,9	13,8	1,9

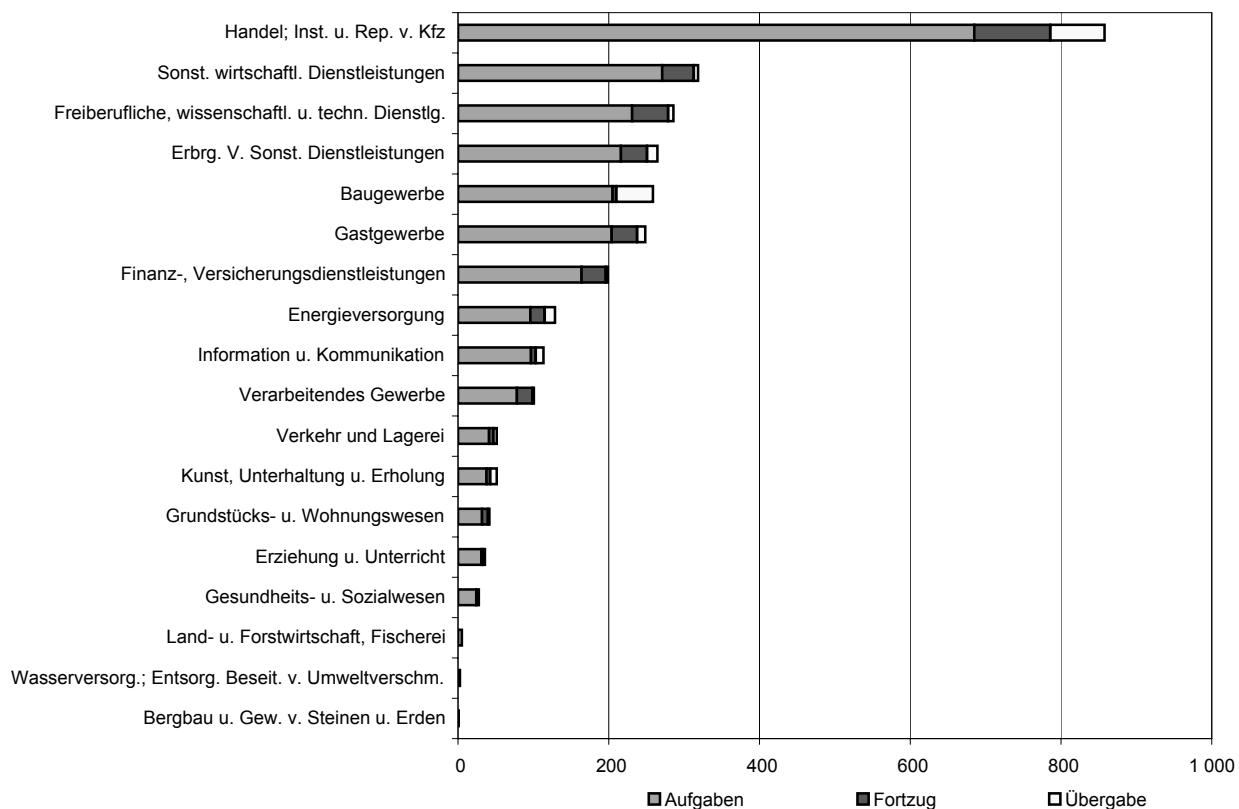
3. Gewerbeabmeldungen nach Wirtschaftszweigen im Juli 2008

WZ 2008	Wirtschaftszweig	Abmeldungen				Veränderung zum Vormonat			
		ins- gesamt	davon			ins- gesamt	davon		
			Aufgabe	Fortzug	Über- gabe		Aufgabe	Fortzug	Über- gabe
		Anzahl				%			
A	Land- u. Forstwirtschaft, Fischerei	28	24	-	4	75,0	60,0	X	X
B	Bergbau u. Gew. v. Steinen u. Erden	1	1	-	-	- 66,7	- 66,7	-	-
C	Verarbeitendes Gewerbe	129	96	19	14	35,8	28,0	137,5	16,7
darunter									
10	Herst. v. Nahrungs- u. Futtermitteln	20	13	1	6	11,1	- 7,1	X	50,0
11	Getränkeherstellung	2	1	1	-	-	-	-	-
13	Herst. v. Textilien	3	3	-	-	200,0	200,0	-	-
14	Herst. v. Bekleidung	6	4	2	-	-	- 20,0	100,0	-
16	Herst. v. Holz-, Flecht-, Korb- u. Korkwaren (ohne Möbel)	5	5	-	-	- 16,7	- 16,7	-	-
18	Herst. v. Druckerzgn; Vervielf. v. Ton-, Bild- und Datenträgern	7	5	2	-	16,7	25,0	-	-
25	Herst. v. Metallerzeugnissen	18	13	3	2	- 5,3	- 23,5	X	-
26	Herst. v. Datenverarb., elektr. u. opt. Erzeugnissen	6	5	-	1	100,0	150,0	-	-
27	Herst. v. elektr. Ausrüstungen	-	-	-	-	-	-	-	-
28	Maschinenbau	6	5	1	-	100,0	66,7	X	-
29	Herst. v. Kraftwagen u. Kraftwagenteilen	1	1	-	-	- 50,0	-	-	X
31	Herst. v. Möbeln	1	1	-	-	-	-	-	-
D	Energieversorgung	5	5	-	-	- 54,5	- 54,5	-	-
E	Wasserversorgung; Entsorg. Beseit. v. Umweltverschm.	3	2	-	1	200,0	100,0	-	X
F	Baugewerbe	265	216	35	14	- 15,3	- 13,9	- 16,7	- 30,0
G	Handel; Inst. u. Rep. v. Kfz	858	685	101	72	- 1,7	- 7,6	32,9	28,6
darunter									
45	Kfz-Handel; Inst. u. Rep. v. Kfz	113	88	17	8	-	- 9,3	41,7	100,0
46	Handelsvermittlung u. Großhandel (ohne Kfz)	174	140	26	8	- 5,4	- 7,3	13,0	- 20,0
47	Einzelhandel (ohne Kfz)	571	457	58	56	- 0,9	- 7,3	41,5	33,3
H	Verkehr und Lagerei	114	97	6	11	- 5,8	- 5,8	- 60,0	266,7
darunter									
49	Landverkehr und Transport in Rohrfernleitg.	58	48	5	5	- 9,4	- 11,1	- 37,5	150,0
53	Post-, Kurier- und Expressdienste	35	32	-	3	- 20,5	- 15,8	X	200,0
I	Gastgewerbe	259	205	5	49	- 0,8	- 5,1	25,0	19,5
55	Beherbergung	23	15	1	7	15,0	-	X	40,0
56	Gastronomie	236	190	4	42	- 2,1	- 5,5	-	16,7
J	Information u. Kommunikation	101	78	21	2	- 1,0	- 7,1	23,5	100,0
darunter									
58	Verlagswesen	6	6	-	-	50,0	100,0	X	-
61	Telekommunikation	10	9	-	1	25,0	28,6	X	X
62	Erbrg. v. Dienstl. d. Informationstechnologie	79	58	21	-	- 2,5	- 13,4	61,5	X
63	Informationsdienstleistungen	2	1	-	1	- 50,0	- 66,7	X	X
K	Finanz-, Versicherungsdienstleistungen	199	164	32	3	45,3	41,4	68,4	50,0
darunter									
66	Mit Finanz- u. Versicherungsdienstl. verbundene Tätigkeiten	189	157	31	1	46,5	41,4	93,8	- 50,0
L	Grundstücks- u. Wohnungswesen	52	38	5	9	- 1,9	- 2,6	- 54,5	200,0
M	Freiberufliche, wissenschaftl. u. techn. Dienstl.	286	231	48	7	40,9	40,9	60,0	- 22,2
darunter									
70	Verw. u. Führung v. Unternehmen; Unternehmensberatung	52	39	9	4	10,6	2,6	28,6	100,0
73	Werbung u. Marktforschung	145	124	20	1	101,4	106,7	100,0	- 50,0
N	Sonst. wirtschaftl. Dienstleistungen	319	271	42	6	- 0,6	- 1,8	44,8	- 62,5
darunter									
77	Verm. v. beweglichen Sachen	18	15	2	1	- 14,3	- 11,8	100,0	- 66,7
78	Verm. u. Überlassung v. Arbeitskräften	15	14	-	1	7,1	16,7	X	-
79	Reisebüros, -veranstalter u. sonst. Reservierungsdienstl.	18	15	3	-	157,1	150,0	X	X
81	Gebäudebetreuung; Garten- und Landschaftsbau	114	98	14	2	- 6,6	- 5,8	16,7	- 66,7
P	Erziehung u. Unterricht	36	31	3	2	33,3	24,0	200,0	100,0
Q	Gesundheits- u. Sozialwesen	42	32	8	2	-	- 13,5	166,7	-
R	Kunst, Unterhaltung u. Erholung	52	41	6	5	48,6	51,9	20,0	66,7
S	Erbrg. V. Sonst. Dienstleistungen	249	204	34	11	10,2	6,3	100,0	- 35,3
Sonstige Tätigkeiten									
		-	-	-	-	-	-	-	-
I n s g e s a m t		2 998	2 421	365	212	5,6	1,9	31,3	14,0

4. Gewerbeanmeldungen nach WZ-Abschnitten im Juli 2008



5. Gewerbeabmeldungen nach WZ-Abschnitten im Juli 2008



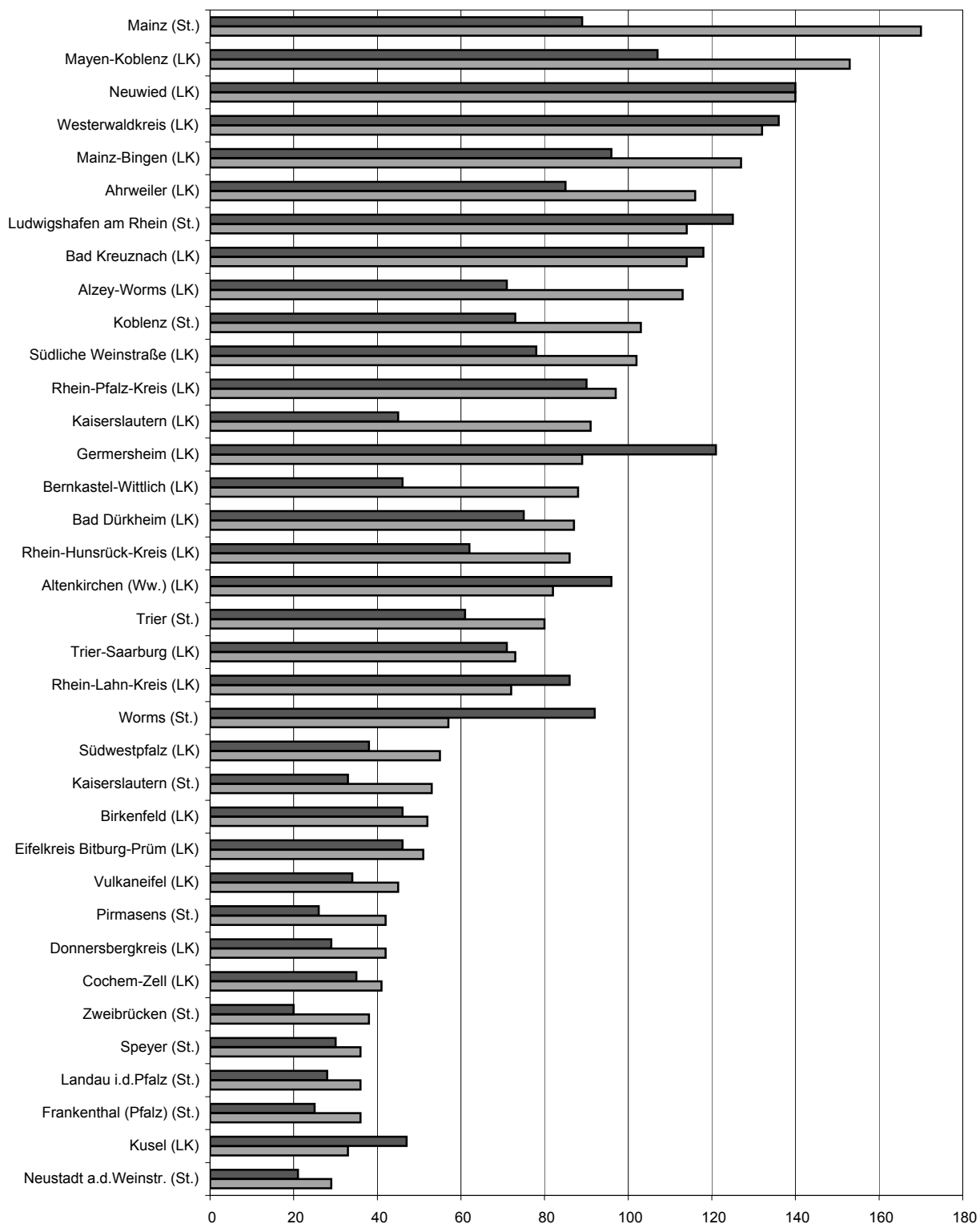
6. Gewerbeanmeldungen nach Verwaltungsbezirken im Juli 2008

Verwaltungsbereich	Anmeldungen				Veränderung zum Vormonat			
	ins- gesamt	davon			ins- gesamt	davon		
		Neuer- richtung	Zuzug	Über- nahme		Neuer- richtung	Zuzug	Über- nahme
Anzahl				%				
Kreisfreie Stadt								
Koblenz	121	103	7	11	5,2	12,0	- 36,4	- 8,3
Landkreise								
Ahrweiler	133	116	11	6	15,7	10,5	83,3	50,0
Altenkirchen (Ww.)	98	82	8	8	14,0	5,1	300,0	33,3
Bad Kreuznach	137	114	14	9	- 2,1	- 7,3	75,0	-
Birkenfeld	63	52	5	6	5,0	- 3,7	25,0	200,0
Cochem-Zell	48	41	6	1	23,1	28,1	X	- 83,3
Mayen-Koblenz	177	153	19	5	22,1	28,6	5,6	- 37,5
Neuwied	175	140	24	11	4,8	-	20,0	57,1
Rhein-Hunsrück-Kreis	89	86	1	2	4,7	3,6	-	100,0
Rhein-Lahn-Kreis	90	72	14	4	- 7,2	- 15,3	40,0	100,0
Westerwaldkreis	151	132	16	3	- 10,1	- 11,4	6,7	- 25,0
Kreisfreie Stadt								
Trier	92	80	5	7	13,6	19,4	25,0	- 30,0
Landkreise								
Bernkastel-Wittlich	102	88	7	7	17,2	25,7	-	- 30,0
Eifelkreis Bitburg-Prüm	62	51	7	4	- 8,8	- 13,6	250,0	- 42,9
Vulkaneifel	50	45	-	5	- 26,5	- 22,4	X	- 44,4
Trier-Saarburg	87	73	9	5	4,8	17,7	- 35,7	- 28,6
Kreisfreie Städte								
Frankenthal (Pfalz)	36	36	-	-	-	38,5	X	X
Kaiserslautern	56	53	2	1	- 27,3	- 23,2	- 60,0	- 66,7
Landau in der Pfalz	36	36	-	-	- 7,7	- 5,3	X	-
Ludwigshafen am Rhein	126	114	7	5	1,6	-	133,3	- 28,6
Mainz	202	170	11	21	55,4	60,4	- 15,4	90,9
Neustadt an der Weinstraße	38	29	1	8	- 11,6	- 21,6	- 50,0	100,0
Pirmasens	42	42	-	-	75,0	75,0	-	-
Speyer	40	36	3	1	- 20,0	- 20,0	- 40,0	X
Worms	73	57	5	11	15,9	1,8	150,0	120,0
Zweibrücken	41	38	1	2	13,9	35,7	- 50,0	- 66,7
Landkreise								
Alzey-Worms	130	113	15	2	42,9	59,2	25,0	- 75,0
Bad Dürkheim	122	87	20	15	8,0	- 13,0	233,3	114,3
Donnersbergkreis	50	42	5	3	- 13,8	- 12,5	25,0	- 50,0
Germersheim	115	89	19	7	22,3	14,1	58,3	75,0
Kaiserslautern	107	91	7	9	10,3	11,0	- 12,5	28,6
Kusel	42	33	5	4	20,0	6,5	66,7	300,0
Südliche Weinstraße	115	102	6	7	22,3	36,0	- 25,0	- 36,4
Rhein-Pfalz-Kreis	122	97	19	6	- 14,1	- 13,4	- 24,0	20,0
Mainz-Bingen	172	127	36	9	- 11,3	- 12,4	- 12,2	12,5
Südwestpfalz	66	55	6	5	13,8	3,8	100,0	150,0
Rheinland-Pfalz	3 406	2 875	321	210	6,4	5,9	13,8	1,9
Kreisfreie Städte	903	794	42	67	10,4	13,1	- 17,6	3,1
Landkreise	2 503	2 081	279	143	5,0	3,4	20,8	1,4
Industrie- und Handelskammer								
Kammerbezirk Koblenz	1 282	1 091	125	66	5,3	2,9	30,2	8,2
Kammerbezirk Trier	393	337	28	28	1,6	6,6	-	- 34,9
Kammerbezirk Rheinhessen	577	467	67	43	20,7	23,5	- 1,5	34,4
Kammerbezirk Pfalz	1 154	980	101	73	3,0	2,1	12,2	4,3

7. Gewerbeabmeldungen nach Verwaltungsbezirken im Juli 2008

Verwaltungsbereich	Abmeldungen				Veränderung zum Vormonat			
	ins- gesamt	davon			ins- gesamt	davon		
		Aufgabe	Fortzug	Über- gabe		Aufgabe	Fortzug	Über- gabe
	Anzahl				%			
Kreisfreie Stadt								
Koblenz	93	73	9	11	- 8,8	- 11,0	12,5	- 8,3
Landkreise								
Ahrweiler	105	85	14	6	5,0	3,7	27,3	- 14,3
Altenkirchen (Ww.)	109	96	8	5	38,0	52,4	- 20,0	- 16,7
Bad Kreuznach	140	118	16	6	3,7	1,7	77,8	- 40,0
Birkenfeld	58	46	7	5	-	- 6,1	40,0	25,0
Cochem-Zell	41	35	6	-	57,7	84,2	200,0	X
Mayen-Koblenz	136	107	20	9	- 13,4	- 18,3	- 4,8	80,0
Neuwied	174	140	20	14	16,0	9,4	25,0	133,3
Rhein-Hunsrück-Kreis	74	62	7	5	8,8	- 1,6	133,3	150,0
Rhein-Lahn-Kreis	102	86	14	2	4,1	8,9	27,3	- 75,0
Westerwaldkreis	163	136	22	5	1,2	0,7	22,2	- 37,5
Kreisfreie Stadt								
Trier	75	61	8	6	15,4	22,0	100,0	- 45,5
Landkreise								
Bernkastel-Wittlich	68	46	10	12	- 16,0	- 33,3	25,0	200,0
Eifelkreis Bitburg-Prüm	56	46	5	5	5,7	12,2	-	- 28,6
Vulkaneifel	44	34	5	5	12,8	21,4	66,7	- 37,5
Trier-Saarburg	80	71	5	4	3,9	10,9	- 16,7	- 42,9
Kreisfreie Städte								
Frankenthal (Pfalz)	26	25	-	1	- 13,3	4,2	X	- 50,0
Kaiserslautern	38	33	3	2	- 44,9	- 46,8	- 40,0	-
Landau in der Pfalz	34	28	5	1	17,2	7,7	66,7	X
Ludwigshafen am Rhein	141	125	14	2	28,2	33,0	40,0	- 66,7
Mainz	123	89	12	22	- 17,4	- 25,2	- 33,3	83,3
Neustadt an der Weinstraße	29	21	3	5	- 21,6	- 30,0	-	25,0
Pirmasens	29	26	2	1	- 27,5	- 31,6	X	- 50,0
Speyer	36	30	4	2	- 16,3	- 23,1	33,3	100,0
Worms	101	92	4	5	65,6	58,6	300,0	150,0
Zweibrücken	24	20	1	3	- 20,0	- 13,0	- 50,0	- 40,0
Landkreise								
Alzey-Worms	102	71	24	7	20,0	- 10,1	X	250,0
Bad Dürkheim	108	75	18	15	42,1	15,4	157,1	275,0
Donnersbergkreis	39	29	7	3	- 17,0	- 21,6	16,7	- 25,0
Germersheim	150	121	20	9	85,2	80,6	66,7	350,0
Kaiserslautern	60	45	5	10	- 14,3	- 23,7	-	66,7
Kusel	55	47	5	3	25,0	14,6	150,0	200,0
Südliche Weinstraße	97	78	13	6	61,7	77,3	62,5	- 25,0
Rhein-Pfalz-Kreis	106	90	14	2	- 1,9	- 2,2	- 6,7	100,0
Mainz-Bingen	129	96	25	8	- 13,4	- 20,0	13,6	14,3
Südwestpfalz	53	38	10	5	- 27,4	- 36,7	25,0	-
Rheinland-Pfalz	2 998	2 421	365	212	5,6	1,9	31,3	14,0
Kreisfreie Städte	749	623	65	61	- 2,1	- 3,4	6,6	3,4
Landkreise	2 249	1 798	300	151	8,4	3,9	38,2	18,9
Industrie- und Handelskammer								
Kammerbezirk Koblenz	1 195	984	143	68	5,4	3,9	25,4	- 6,8
Kammerbezirk Trier	323	258	33	32	2,5	2,4	26,9	- 13,5
Kammerbezirk Rheinhessen	455	348	65	42	2,5	- 7,4	44,4	82,6
Kammerbezirk Pfalz	1 025	831	124	70	8,2	3,7	33,3	32,1

8. Neuerrichtungen und Aufgaben nach Kreisen im Juli 2008



LK = Landkreis
St. = kreisfreie Stadt

■ Neuerrichtungen ■ Aufgaben

9. Neugründungen, sowie Gewerbetreibende nach Wirtschaftszweigen im Juli 2008

WZ 2008	Wirtschaftszweig	Neugründungen						Gewerbetreibende	
		ins- gesamt	Betriebsgründungen			sonstige Neugründ.		ins- gesamt	dar.: weiblich
			ins- gesamt	Haupt- nieder- lassung	Zweignie- derlassung unselbst. Zweigstelle	ins- gesamt	dar.: Neben- erwerb		
A	Land- u. Forstwirtschaft, Fischerei	23	1	1	-	22	9	24	5
B	Bergbau u. Gew. v. Steinen u. Erden	-	-	-	-	-	-	-	-
C	Verarbeitendes Gewerbe	98	34	21	13	64	30	108	24
darunter									
10	Herst. v. Nahrungs- u. Futtermitteln	14	6	1	5	8	5	15	4
11	Getränkeherstellung	4	3	2	1	1	1	7	2
13	Herst. v. Textilien	3	-	-	-	3	2	3	-
14	Herst. v. Bekleidung	4	-	-	-	4	1	4	4
16	Herst. v. Holz-, Flecht-, Korb- u. Korkwaren (ohne Möbel)	3	2	2	-	1	1	3	-
18	Herst. v. Druckerzgn; Vervielf. v. Ton-, Bild- und Datenträgern	11	1	1	-	10	7	12	4
25	Herst. v. Metallerzeugnissen	14	7	5	2	7	4	17	2
26	Herst. v. Datenverarb., elektr. u. opt. Erzeugnissen	5	2	1	1	3	3	4	-
27	Herst. v. elektr. Ausrüstungen	2	1	1	-	1	-	3	1
28	Maschinenbau	7	6	4	2	1	-	7	1
29	Herst. v. Kraftwagen u. Kraftwagenteilen	-	-	-	-	-	-	-	-
31	Herst. v. Möbeln	-	-	-	-	-	-	-	-
D	Energieversorgung	136	5	5	-	131	115	151	34
E	Wasserversorgung; Entsorg. Beseit. v. Umweltverschm.	1	1	1	-	-	-	1	1
F	Baugewerbe	260	44	40	4	216	41	284	9
G	Handel; Inst. u. Rep. v. Kfz	638	137	61	76	501	254	715	212
darunter									
45	Kfz-Handel; Inst. u. Rep. v. Kfz	87	11	8	3	76	40	89	11
46	Handelsvermittlung u. Großhandel (ohne Kfz)	153	21	11	10	132	62	160	52
47	Einzelhandel (ohne Kfz)	398	105	42	63	293	152	466	149
H	Verkehr und Lagerei	96	23	11	12	73	26	109	26
darunter									
49	Landverkehr und Transport in Rohrfernleitg.	55	11	7	4	44	11	60	15
53	Post-, Kurier- und Expressdienste	24	1	-	1	23	12	26	6
I	Gastgewerbe	202	60	41	19	142	40	224	75
55	Beherbergung	29	6	6	-	23	13	32	12
56	Gastronomie	173	54	35	19	119	27	192	63
J	Information u. Kommunikation	103	11	6	5	92	56	119	25
darunter									
58	Verlagswesen	6	1	1	-	5	3	7	5
61	Telekommunikation	5	2	1	1	3	2	7	2
62	Erbrg. v. Dienstl. d. Informationstechnologie	78	7	3	4	71	46	88	14
63	Informationsdienstleistungen	6	-	-	-	6	2	7	2
K	Finanz-, Versicherungsdienstleistungen	127	24	18	6	103	35	140	44
darunter									
66	Mit Finanz- u. Versicherungsdienstl. verbundene Tätigkeiten	114	12	6	6	102	34	122	40
L	Grundstücks- u. Wohnungswesen	65	34	32	2	31	15	92	18
M	Freiberufliche, wissenschaftl. u. techn. Dienstl.	296	42	31	11	254	162	315	124
darunter									
70	Verw. u. Führung v. Unternehmen; Unternehmensberatung	56	17	15	2	39	16	65	16
73	Werbung u. Marktforschung	125	6	4	2	119	82	127	70
N	Sonst. wirtschaftl. Dienstleistungen	365	42	27	15	323	172	388	132
darunter									
77	Verm. v. beweglichen Sachen	17	5	3	2	12	7	20	8
78	Verm. u. Überlassung v. Arbeitskräften	20	10	1	9	10	4	22	5
79	Reisebüros, -veranstalter u. sonst. Reservierungsdienstl.	11	3	2	1	8	6	12	7
81	Gebäudebetreuung; Garten- und Landschaftsbau	150	10	9	1	140	59	153	31
P	Erziehung u. Unterricht	49	9	2	7	40	21	51	25
Q	Gesundheits- u. Sozialwesen	37	1	-	1	36	15	37	30
R	Kunst, Unterhaltung u. Erholung	75	13	7	6	62	44	94	20
S	Erbrg. V. Sonst. Dienstleistungen	290	27	18	9	263	126	302	217
Sonstige Tätigkeiten									
		-	-	-	-	-	-	-	-
Insgesamt		2 861	508	322	186	2 353	1 161	3 154	1 021

10. Vollständige Aufgaben, sowie Gewerbetreibende nach Wirtschaftszweigen im Juli 2008

WZ 2008	Wirtschaftszweig	Vollständige Aufgaben						Gewerbetreibende	
		ins- gesamt	Betriebsaufgaben			sonstige Stillleg.		ins- gesamt	dar.: weiblich
			ins- gesamt	Haupt- nieder- lassung	Zweignie- derlassung unselbst. Zweigstelle	ins- gesamt	dar.: Neben- erwerb		
A	Land- u. Forstwirtschaft, Fischerei	24	-	-	-	24	9	24	3
B	Bergbau u. Gew. v. Steinen u. Erden	1	1	-	1	-	-	1	-
C	Verarbeitendes Gewerbe	96	41	30	11	55	17	114	27
darunter									
10	Herst. v. Nahrungs- u. Futtermitteln	13	6	2	4	7	2	15	-
11	Getränkeherstellung	1	1	1	-	-	-	1	-
13	Herst. v. Textilien	3	-	-	-	3	1	3	1
14	Herst. v. Bekleidung	4	1	1	-	3	-	5	3
16	Herst. v. Holz-, Flecht-, Korb- u. Korkwaren (ohne Möbel)	5	2	1	1	3	-	5	-
18	Herst. v. Druckerzgn; Vervielf. v. Ton-, Bild- und Datenträgern	5	3	3	-	2	-	13	3
25	Herst. v. Metallerzeugnissen	13	7	5	2	6	1	14	1
26	Herst. v. Datenverarb., elektr. u. opt. Erzeugnissen	5	2	2	-	3	-	5	1
27	Herst. v. elektr. Ausrüstungen	-	-	-	-	-	-	-	-
28	Maschinenbau	5	1	1	-	4	1	5	-
29	Herst. v. Kraftwagen u. Kraftwagenteilen	1	-	-	-	1	1	1	1
31	Herst. v. Möbeln	1	1	1	-	-	-	1	-
D	Energieversorgung	5	-	-	-	5	2	5	1
E	Wasserversorgung; Entsorg. Beseit. v. Umweltverschm.	2	2	2	-	-	-	2	-
F	Baugewerbe	215	41	38	3	174	27	231	24
G	Handel; Inst. u. Rep. v. Kfz	685	153	90	63	532	177	741	250
darunter									
45	Kfz-Handel; Inst. u. Rep. v. Kfz	88	16	14	2	72	24	96	12
46	Handelsvermittlung u. Großhandel (ohne Kfz)	140	27	23	4	113	22	149	40
47	Einzelhandel (ohne Kfz)	457	110	53	57	347	131	496	198
H	Verkehr und Lagerei	94	19	12	7	75	21	98	19
darunter									
49	Landverkehr und Transport in Rohrfernleitg.	48	9	7	2	39	9	50	12
53	Post-, Kurier- und Expressdienste	31	4	-	4	27	9	33	6
I	Gastgewerbe	204	50	43	7	154	18	209	95
55	Beherbergung	15	1	1	-	14	1	16	8
56	Gastronomie	189	49	42	7	140	17	193	87
J	Information u. Kommunikation	78	15	12	3	63	26	84	17
darunter									
58	Verlagswesen	6	2	2	-	4	1	6	4
61	Telekommunikation	9	2	2	-	7	1	12	2
62	Erbrg. v. Dienstl. d. Informationstechnologie	58	9	6	3	49	22	61	9
63	Informationsdienstleistungen	1	-	-	-	1	-	1	1
K	Finanz-, Versicherungsdienstleistungen	164	15	8	7	149	47	163	54
darunter									
66	Mit Finanz- u. Versicherungsdienstl. verbundene Tätigkeiten	157	9	7	2	148	46	160	54
L	Grundstücks- u. Wohnungswesen	38	16	12	4	22	6	42	9
M	Freiberufliche, wissenschaftl. u. techn. Dienstlg.	229	22	19	3	207	91	239	96
darunter									
70	Verw. u. Führung v. Unternehmen; Unternehmensberatung	38	6	6	-	32	8	39	12
73	Werbung u. Marktforschung	124	8	6	2	116	65	128	64
N	Sonst. wirtschaftl. Dienstleistungen	271	28	18	10	243	82	291	87
darunter									
77	Verm. v. beweglichen Sachen	15	3	2	1	12	4	16	6
78	Verm. u. Überlassung v. Arbeitskräften	14	3	2	1	11	3	19	5
79	Reisebüros, -veranstalter u. sonst. Reservierungsdienstl.	15	5	2	3	10	5	23	2
81	Gebäudebetreuung; Garten- und Landschaftsbau	98	6	6	-	92	28	100	27
P	Erziehung u. Unterricht	30	9	2	7	21	7	31	13
Q	Gesundheits- u. Sozialwesen	32	4	4	-	28	13	33	25
R	Kunst, Unterhaltung u. Erholung	41	9	8	1	32	14	53	14
S	Erbrg. V. Sonst. Dienstleistungen	204	13	11	2	191	67	208	135
Sonstige Tätigkeiten									
		-	-	-	-	-	-	-	-
Insgesamt		2 413	438	309	129	1 975	624	2 569	869

11. Neugründungen, sowie Gewerbetreibende nach Art der Niederlassung, Rechtsform, Einzelunternehmen nach Geschlecht und Staatsangehörigkeit im Juli 2008

Rechtsform Geschlecht Staatsangehörigkeit	Neugründungen						Gewerbetreibende	
	ins- gesamt	Betriebsgründungen			sonstige Neugründ.		ins- gesamt	dar.: weiblich
		ins- gesamt	Haupt- nieder- lassung	Zweignie- derl./unselb- ständige Zweigstelle	ins- gesamt	dar.: Neben- erwerb		
Anzahl								
Insgesamt	2 861	508	322	186	2 353	1 161	3 154	1 021
nach der Rechtsform des Unternehmens								
Einzelunternehmen	2 436	159	97	62	2 277	1 085	2 436	886
Offene Handelsgesellschaft	-	-	-	-	-	-	-	-
Kommanditgesellschaft	-	-	-	-	-	-	-	-
Gesellschaft mit beschränkter Haftung								
Haftung & Co.KG	41	40	26	14	1	1	77	8
Gesellschaft des bürgerlichen Rechts	141	81	80	1	60	60	295	75
Aktiengesellschaft	3	3	-	3	-	-	-	-
Gesellschaft mit beschränkter Haftung	200	192	102	90	8	8	294	40
Genossenschaft	1	1	-	1	-	-	3	-
Eingetragener Verein	13	9	9	-	4	4	13	2
Private Company Ltd	16	14	4	10	2	2	18	5
Sonstige Rechtsformen	10	9	4	5	1	1	18	5

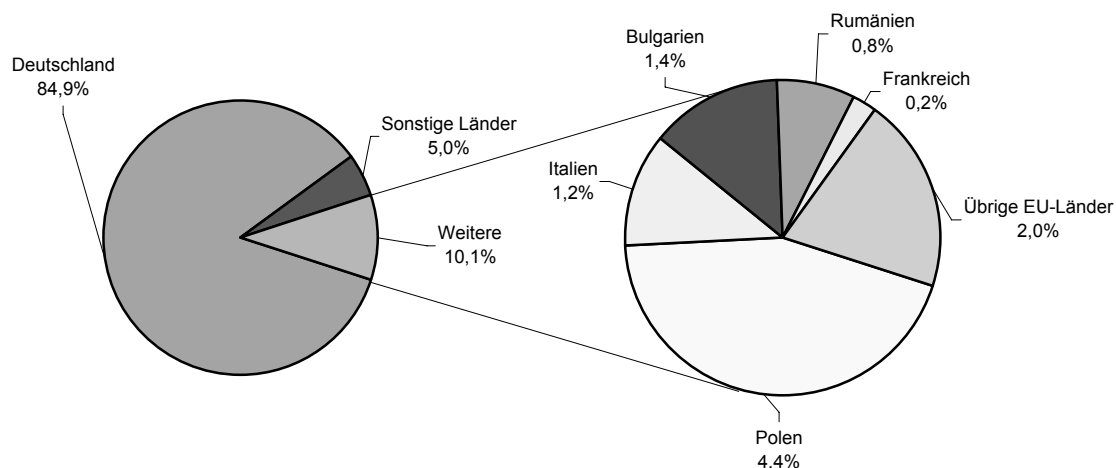
Einzelunternehmer/-innen nach Geschlecht

weiblich	886	54	37	17	832	431	X	X
männlich	1 550	105	60	45	1 445	654	X	X

Einzelunternehmer/-innen nach ausgewählter Staatsangehörigkeit

Insgesamt	2 436	159	97	62	2 277	1 085	2 436	886
Deutschland	2 068	131	78	53	1 937	1 030	2 068	777
EU-Länder	245	15	13	2	230	24	245	77
Polen	108	4	4	-	104	4	108	31
Italien	29	5	4	1	24	6	29	6
Bulgarien	33	-	-	-	33	2	33	7
Rumänien	20	-	-	-	20	-	20	10
Frankreich	6	-	-	-	6	3	6	4
Übrige EU-Länder	49	6	5	1	43	9	49	19
Sonstige Länder	123	13	6	7	110	31	123	32

12. Neugründungen nach ausgewählten Staatsangehörigkeiten von Einzelunternehmern/-innen im Juli 2008



13. Vollständige Aufgaben, sowie Gewerbetreibende nach Art der Niederlassung, Rechtsform, Einzelunternehmen nach Geschlecht und Staatsangehörigkeit im Juli 2008

Rechtsform Geschlecht Staatsangehörigkeit	Vollständige Aufgaben						Gewerbetreibende	
	ins- gesamt	Betriebsaufgaben			sonstige Stillleg.		ins- gesamt	dar.: weiblich
		ins- gesamt	Haupt- nieder- lassung	Zweignie- derl./unselb- ständige Zweigstelle	ins- gesamt	dar.: Neben- erwerb		
Anzahl								
Insgesamt	2 413	438	309	129	1 975	624	2 569	869
nach der Rechtsform des Unternehmens								
Einzelunternehmen	2 126	182	125	57	1 944	593	2 126	812
Offene Handelsgesellschaft	4	4	4	-	-	-	8	2
Kommanditgesellschaft	5	5	5	-	-	-	12	2
Gesellschaft mit beschränkter Haftung								
Haftung & Co.KG	22	22	17	5	-	-	32	-
Gesellschaft des bürgerlichen Rechts	100	76	72	4	24	24	206	41
Aktiengesellschaft	3	3	-	3	-	-	-	-
Gesellschaft mit beschränkter Haftung	120	118	83	35	2	2	157	9
Genossenschaft	-	-	-	-	-	-	-	-
Eingetragener Verein	-	-	-	-	-	-	-	-
Private Company Ltd	21	16	3	13	5	5	23	3
Sonstige Rechtsformen	12	12	-	12	-	-	5	-

Einzelunternehmer/-innen nach Geschlecht

weiblich	812	73	59	14	739	249	X	X
männlich	1 314	109	66	43	1 205	344	X	X

Einzelunternehmer/-innen nach ausgewählter Staatsangehörigkeit

Insgesamt	2 126	182	125	57	1 944	593	2 126	812
Deutschland	1 781	161	106	55	1 620	546	1 781	709
EU-Länder	201	6	6	-	195	21	201	58
Polen	103	-	-	-	103	11	103	27
Italien	20	4	4	-	16	2	20	1
Bulgarien	14	2	2	-	12	1	14	3
Rumänien	15	-	-	-	15	-	15	7
Frankreich	4	-	-	-	4	2	4	2
Übrige EU-Länder	45	-	-	-	45	5	45	18
Sonstige Länder	144	15	13	2	129	26	144	45

14. Vollständige Aufgaben nach ausgewählten Staatsangehörigkeiten von Einzelunternehmern/-innen im Juli 2008

