



Herausgeber:

Statistisches Landesamt
Rheinland-Pfalz

Mainzer Straße 14-16
56130 Bad Ems

Telefon 02603 71-0

Telefax 02603 71-3150

E-Mail poststelle@statistik.rlp.de

Internet www.statistik.rlp.de

Kennziffer: D I - m 08/08

Oktober 2008

Bestellnr.: D1023 200808

Gewerbeanzeigen August 2008

Ergebnisse der Gewerbeanzeigenstatistik

Inhalt

	Seite
Vorbemerkungen	3
Definitionen	3
Tabellenteil	
1. Grafik Gewerbean- und -abmeldungen mit Neuerrichtungen und Aufgaben im Jahresüberblick	5
2. Gewerbeanmeldungen nach Wirtschaftszweigen im August 2008	6
3. Gewerbeabmeldungen nach Wirtschaftszweigen im August 2008	7
4. Grafik Gewerbeanmeldungen nach WZ-Abschnitten im August 2008	8
5. Grafik Gewerbeabmeldungen nach WZ-Abschnitten im August 2008	8
6. Gewerbeanmeldungen nach Verwaltungsbezirken im August 2008	9
7. Gewerbeabmeldungen nach Verwaltungsbezirken im August 2008	10
8. Grafik Neuerrichtungen und Aufgaben nach Kreisen im August 2008	11
9. Neugründungen, sowie Gewerbetreibende nach Wirtschaftszweigen im August 2008	12
10. Vollständige Aufgaben, sowie Gewerbetreibende nach Wirtschaftszweigen im August 2008	13
11. Neugründungen, sowie Gewerbetreibende nach Art der Niederlassung, Rechtsform, Einzelunternehmen nach Geschlecht und Staatsangehörigkeit im August 2008	14
12. Grafik Neuerrichtungen nach ausgewählten Staatsangehörigkeiten von Einzelunternehmern/-innen im August 2008	14
13. Vollständige Aufgaben, sowie Gewerbetreibende nach Art der Niederlassung, Rechtsform, Einzelunternehmen nach Geschlecht und Staatsangehörigkeit im August 2008	15
14. Grafik Vollständige Aufgaben nach ausgewählten Staatsangehörigkeiten von Einzelunternehmern/-innen im August 2008	15

Zeichenerklärung (nach DIN 55301)

0	weniger als die Hälfte von 1 in der letzten besetzten Stelle, jedoch mehr als nichts
-	nichts vorhanden (genau Null)
...	Angabe fällt später an
/	keine Angabe, da Zahlenwert nicht sicher genug
.	Zahlenwert unbekannt oder geheim zu halten
x	Tabellenfach gesperrt, weil Aussage nicht sinnvoll
p	vorläufige Zahl
r	berichtigte Zahl
s	geschätzte Zahl

Geringfügige Abweichungen in den Summen sind auf Runden der Zahlen zurückzuführen.
Abweichungen gegenüber früheren Veröffentlichungen erklären sich durch inzwischen vorgenommene Korrekturen.

Vorbemerkung

Ziel der Statistik

Ziel der Gewerbeanzeigenstatistik ist es, das Meldegeschehen in seiner Gesamtheit darzustellen und damit Aufschlüsse über Gründungen und Stilllegungen von Unternehmen und Betrieben zu gewinnen. Die Aussagen über das Gründungsverhalten und Betriebsstilllegungen in der Wirtschaft stellen eine unentbehrliche Informationsquelle für die Wirtschafts-, Wettbewerbs- und Strukturpolitik dar. Zahlen über die sektorale, regionale und zeitliche Entwicklung liefern Hinweise zur Ergreifung geeigneter wirtschaftspolitischer Maßnahmen. Zusätzlich werden aktuelle Informationen für die Pflege des Unternehmensregisters zur Verfügung gestellt.

Rechtsgrundlagen

Rechtsgrundlage für die Gewerbeanzeigenstatistik ist die Gewerbeordnung (GewO), in der Fassung der Bekanntmachung vom 22.02.1999 (BGBl. I S. 202), zuletzt geändert durch Gesetz vom 21.12.2007 (BGBl. I S. 3089). Auskunftspflichtig sind die Gewerbetreibenden, die nach § 14 der Gewerbeordnung (GWO) jedes stehende Gewerbe oder den Betrieb einer Zweigniederlassung oder einer unselbständigen Zweigstelle den zuständigen Behörden anzeigen müssen. Sie erfüllen ihre statistische Auskunftspflicht durch Erstattung dieser Anzeige bei den zuständigen Behörden, die diese Angaben an die statistischen Ämter der Länder übermitteln.

Methodische Hinweise

Mit den vorstehend ausgeführten Rechtsvorschriften wurde die Voraussetzung für die Auswertung der Gewerbemeldungen nach einheitlichen Kriterien geschaffen. Die Meldebehörden der Gemeindeverwaltungen, der verbandsfreien Gemeinden, der Verbandsgemeindeverwaltungen sowie der kreisfreien und großen kreisangehörigen Städte nehmen die Gewerbean-, -ab- und -ummeldungen entgegen. Die auf bundesweit einheitlichen Formularen erfassten Daten, der Gewerbeanzeigepflichtigen, übermitteln die zuständigen Meldebehörden monatlich an die statistischen Landesämter.

Bis auf die persönlichen Merkmale „Staatsangehörigkeit“ und „Geschlecht“ sind die Erhebungsmerkmale ausschließlich betriebsbezogen und umfassen u. a.

- die ausgeübte Tätigkeit
- die Art des Betriebes
- die Anzahl der beschäftigten Arbeitnehmer/-innen
- den Grad der Selbständigkeit
- den Grund der Meldung

sowie als Hilfsmerkmale

- den Namen von Betriebsinhaber/-innen
- die Eintragung im Handels-, Genossenschafts- oder Vereinsregister
- die Zahl der geschäftsführenden Gesellschafter/-innen
- die Anschrift der Betriebsstätte.

Der Inhalt des vorliegenden Berichts ist mit Ausnahme der Tabellen nach Wirtschaftszweigen mit den bis zum IV. Quartal 1995 veröffentlichten Angaben zu Gewerbeanzeigenstatistik vergleichbar. Ab 1996 liegt den Tabellen die EU-einheitliche „Klassifikation der Wirtschaftszweige“ (WZ 1993), ab Januar 2003 die WZ 2003 und ab Januar 2008 die WZ 2008 zugrunde. Die WZ 2008 ist eine Aktualisierung der Klassifikation der Wirtschaftszweige, Ausgabe 2003 (WZ 2003) deren Struktur sich aber in vielen Wirtschaftsbereichen deutlich verändert hat. Die Ergebnisse nach Wirtschaftszweigen sind daher mit den Ergebnissen früherer Monate und Jahre nicht mehr vergleichbar. Außerdem wird, seit dem Jahr 2003, das Automatenaufstell- und Reisegewerbe in den Gewerbean-, -ab- und -ummeldungen nicht mehr nachgewiesen.

Definitionen

- **Hauptniederlassung**
Mittelpunkt des Geschäftsverkehrs eines Betriebes, der sich bei Personengesellschaften (KG, OHG, GmbH & Co. KG, GbR, GmbH & Co. OHG u.a.) und juristischen Personen am Sitz des Unternehmens befindet. Eine Hauptniederlassung liegt auch dann vor, wenn daneben keine Zweigniederlassung oder unselbständige Zweigstelle betrieben wird.
- **Zweigniederlassung**
Betriebe mit selbständiger Organisation, selbständigen Betriebsmitteln und gesonderter Buchführung, dessen Leiter Geschäfte selbständig abzuschließen und durchzuführen befugt ist.
- **Unselbständige Zweigstelle**

Gewerbeanmeldungen

Ein Gewerbe ist anzumelden bei der Neuerrichtung eines Betriebes, einer Zweigniederlassung oder einer unselbständigen Zweigstelle, bei der Übernahme eines bereits bestehenden Betriebes (z.B. durch Kauf, Pacht/Erbsfolge, Änderung der Rechtsform, Gesellschaftereintritt) und bei der Verlegung eines Betriebes aus dem Bereich einer Meldebehörde in den Bereich einer anderen Meldebehörde.

- **Neuerrichtung**
Zur Neuerrichtung zählt die erstmalige Anmeldung eines Gewerbebetriebes als Hauptniederlassung, Zweigniederlassung oder unselbständige Zweigstelle, die Anmeldung als Neuerrichtung eines Kleingewerbetreibenden bzw. einer Nebentätigkeit sowie Gründung nach dem Umwandlungsgesetz.
- **Zuzug**
Verlagerung eines bestehenden Betriebes in den Bezirk des nachweisenden Gewerbebeamten.
- **Übernahme**
Übernahme eines bestehenden Betriebes innerhalb des Bezirkes des nachweisenden Gewerbebeamten (z.B. durch Kauf, Pacht/Erbsfolge, Änderung der Rechtsform, Gesellschaftereintritt).

Betriebsgründungen

Betriebsgründungen sind Neugründungen (außer Nebenerwerb) von Betrieben durch Einzelunternehmer, Personengesellschaften oder juristische Personen wobei für einen Einzelunternehmer, der eine Hauptniederlassung anmeldet, die Voraussetzung gilt, dass er entweder in das Handelsregister eingetragen ist oder eine Handwerkskarte besitzt oder mindestens einen Arbeitnehmer beschäftigt.

Sonstige Neugründungen

Gründung der Hauptniederlassung eines Kleinunternehmens (Nicht-Kaufmann/-frau). Das Kleinunternehmen ist nicht im Handelsregister eingetragen, besitzt keine Handwerkskarte und beschäftigt keine Arbeitnehmer. Die Gründung eines Gewerbes, das im Nebenerwerb betrieben wird, gilt ebenfalls als sonstige Neugründung.

Gewerbeabmeldungen

Ein Gewerbe ist abzumelden bei der vollständigen oder teilweisen Aufgabe eines Gewerbebetriebes, bei Übergabe an einen Nachfolger/Eigentümerwechsel, Änderung der Rechtsform, bei Verlagerung eines Gewerbebetriebes in den Bereich einer anderen Meldebehörde und bei Austritt eines Gesellschafters.

- **Aufgabe**
Hierzu zählt die Abmeldung eines Gewerbebetriebes wegen Aufgabe einer Hauptniederlassung, Zweigniederlassung bzw. unselbständigen Zweigstelle.
- **Fortzug**
Verlagerung eines bestehenden Betriebes aus dem Bezirk des nachweisenden Gewerbebeamten.
- **Übergabe**
Übergabe eines bestehenden Betriebes innerhalb des Bezirkes des nachweisenden Gewerbebeamten (z.B. wegen Verkauf, Verpachtung, Erbsfolge, Änderung der Rechtsform, Austritt als Gesellschafter).

Betriebsaufgaben

Betriebsaufgaben sind vollständige Aufgaben (außer Nebenerwerb) von Betrieben durch Einzelunternehmer, Personengesellschaften oder juristische Personen, wobei für einen Einzelunternehmer, der eine Hauptniederlassung abmeldet, die Voraussetzung gilt, dass er entweder in das Handelsregister eingetragen war oder zuletzt mindestens einen Arbeitnehmer beschäftigt hat.

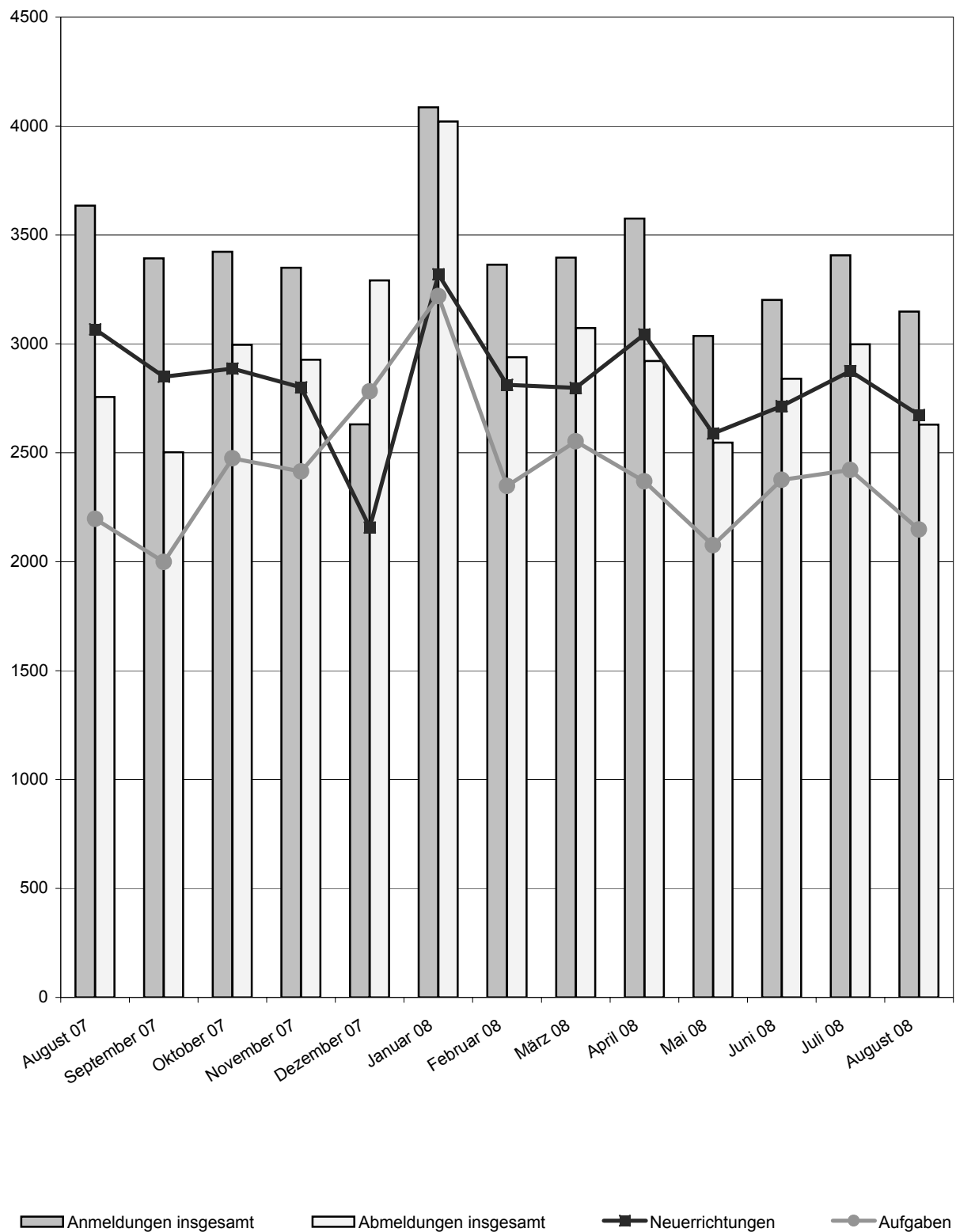
Sonstige Stilllegungen

Vollständige Aufgabe einer Hauptniederlassung eines Kleingewerbetreibenden (Nicht-Kaufmann/-frau). Das Kleinunternehmen war nicht im Handelsregister eingetragen und beschäftigte keine Arbeitnehmer. Die Aufgabe eines Gewerbes, das im Nebenerwerb betrieben wurde, gilt ebenfalls als sonstige Stilllegung.

Hinweise zum besseren Verständnis:

- Auf dem Erhebungsbogen für Gewerbe-Anmeldungen besteht die Möglichkeit zum Ankreuzen der Positionen „Neugründung“ und „Gründung nach Umwandlungsgesetz“. Die beiden Merkmale bilden die Position Neuerrichtungen. Das Merkmal „Neugründungen“ wird rechnerisch in Betriebsgründungen und sonstige Neugründungen weiter detailliert, um Gründungen mit besonderer wirtschaftlicher Substanz herauszuarbeiten.
- Vergleicht man die Daten „Insgesamt Neugründungen“ zu „Insgesamt Gewerbetreibende“ nach Rechtsformen, fällt auf, dass die Zahl der Einzelunternehmen gleich ist, während die anderen Rechtsformen differieren. Die Erklärung liegt darin, dass es sich bei Gewerbetreibenden um natürliche Personen handelt. Die Rechtsformen der Neugründungen weisen juristische Personen aus. D.h., eine GmbH kann z.B. mit mehreren natürlichen Personen gegründet werden.

1. Gewerbean- und -abmeldungen mit Neuerrichtungen und Aufgaben
im Jahresüberblick



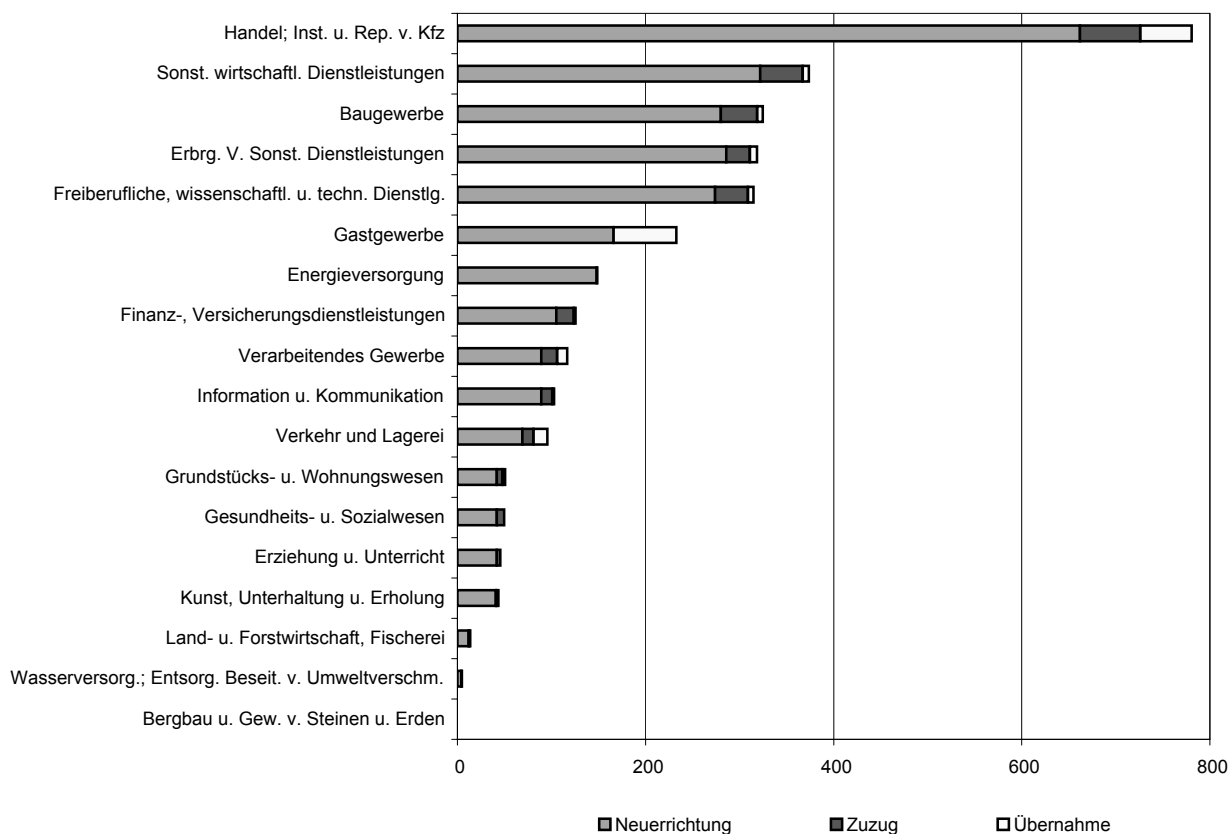
2. Gewerbeanmeldungen nach Wirtschaftszweigen im August 2008

WZ 2008	Wirtschaftszweig	Anmeldungen				Veränderung zum Vormonat			
		ins- gesamt	davon			ins- gesamt	davon		
			Neuer- richtung	Zuzug	Über- nahme		Neuer- richtung	Zuzug	Über- nahme
		Anzahl				%			
A	Land- u. Forstwirtschaft, Fischerei	14	12	1	1	- 46,2	- 47,8	- 50,0	-
B	Bergbau u. Gew. v. Steinen u. Erden	-	-	-	-	-	-	-	-
C	Verarbeitendes Gewerbe	117	89	17	11	- 6,4	- 11,9	70,0	- 21,4
	darunter								
10	Herst. v. Nahrungs- u. Futtermitteln	18	13	1	4	- 10,0	- 7,1	X	- 33,3
11	Getränkeherstellung	3	2	-	1	- 40,0	- 50,0	X	X
13	Herst. v. Textilien	2	1	1	-	- 33,3	- 66,7	X	-
14	Herst. v. Bekleidung	8	6	2	-	60,0	50,0	100,0	-
16	Herst. v. Holz-, Flecht-, Korb- u. Korkwaren (ohne Möbel)	2	2	-	-	- 33,3	- 33,3	-	-
18	Herst. v. Druckerzgn; Vervielf. v. Ton-, Bild- und Datenträgern	11	9	1	1	- 8,3	- 18,2	X	-
25	Herst. v. Metallerzeugnissen	17	14	2	1	-	-	100,0	- 50,0
26	Herst. v. Datenverarb., elektr. u. opt. Erzeugnissen	3	3	-	-	- 50,0	- 40,0	-	X
27	Herst. v. elektr. Ausrüstungen	2	1	-	1	-	- 50,0	-	X
28	Maschinenbau	7	5	1	1	- 12,5	- 28,6	X	-
29	Herst. v. Kraftwagen u. Kraftwagenteilen	2	2	-	-	X	X	-	-
31	Herst. v. Möbeln	1	1	-	-	X	X	-	-
D	Energieversorgung	149	148	1	-	6,4	8,8	- 66,7	X
E	Wasserversorgung; Entsorg. Beseit. v. Umweltverschm.	5	4	1	-	400,0	300,0	X	-
F	Baugewerbe	325	280	39	6	1,9	7,3	- 13,3	- 53,8
G	Handel; Inst. u. Rep. v. Kfz	781	662	64	55	1,0	3,6	- 17,9	- 1,8
	darunter								
45	Kfz-Handel; Inst. u. Rep. v. Kfz	95	79	8	8	- 15,2	- 9,2	- 50,0	- 11,1
46	Handelsvermittlung u. Großhandel (ohne Kfz)	166	139	22	5	- 4,6	- 9,2	22,2	66,7
47	Einzelhandel (ohne Kfz)	520	444	34	42	6,8	11,3	- 22,7	- 4,5
H	Verkehr und Lagerei	96	69	12	15	- 13,5	- 28,9	100,0	87,5
	darunter								
49	Landverkehr und Transport in Rohrfernleitg.	57	41	7	9	- 10,9	- 25,5	40,0	125,0
53	Post-, Kurier- und Expressdienste	29	22	1	6	3,6	- 8,3	-	100,0
I	Gastgewerbe	233	166	-	67	- 14,0	- 19,0	X	6,3
55	Beherbergung	29	20	-	9	- 21,6	- 31,0	X	28,6
56	Gastronomie	204	146	-	58	- 12,8	- 17,0	X	3,6
J	Information u. Kommunikation	103	89	12	2	- 19,5	- 13,6	- 47,8	-
	darunter								
58	Verlagswesen	6	5	1	-	- 14,3	- 16,7	-	-
61	Telekommunikation	10	9	-	1	42,9	80,0	X	-
62	Erbrg. v. Dienstl. d. Informationstechnologie	76	65	11	-	- 24,0	- 16,7	- 47,6	X
63	Informationsdienstleistungen	4	4	-	-	- 33,3	- 33,3	-	-
K	Finanz-, Versicherungsdienstleistungen	126	105	19	2	- 20,3	- 17,3	- 29,6	- 50,0
	darunter								
66	Mit Finanz- u. Versicherungsdienstl. verbundene Tätigkeiten	116	96	18	2	- 18,3	- 15,8	- 28,0	- 33,3
L	Grundstücks- u. Wohnungswesen	51	42	6	3	- 36,3	- 37,3	- 40,0	-
M	Freiberufliche, wissenschaftl. u. techn. Dienstl.	315	274	35	6	- 8,7	- 7,7	- 16,7	-
	darunter								
70	Verw. u. Führung v. Unternehmen; Unternehmensberatung	68	56	9	3	- 9,3	-	- 43,8	-
73	Werbung u. Marktforschung	138	126	12	-	0,7	0,8	9,1	X
N	Sonst. wirtschaftl. Dienstleistungen	374	322	45	7	- 7,4	- 12,0	55,2	- 22,2
	darunter								
77	Verm. v. beweglichen Sachen	17	14	2	1	- 10,5	- 17,6	X	- 50,0
78	Verm. u. Überlassung v. Arbeitskräften	11	10	-	1	- 50,0	- 50,0	-	- 50,0
79	Reisebüros, -veranstalter u. sonst. Reservierungsdienstl.	20	19	1	-	66,7	72,7	-	-
81	Gebäudebetreuung; Garten- und Landschaftsbau	156	137	17	2	- 4,9	- 9,3	41,7	100,0
P	Erziehung u. Unterricht	46	42	4	-	- 20,7	- 14,3	-	X
Q	Gesundheits- u. Sozialwesen	50	42	8	-	16,3	13,5	60,0	X
R	Kunst, Unterhaltung u. Erholung	44	41	1	2	- 48,8	- 45,3	- 83,3	- 60,0
S	Erbrg. V. Sonst. Dienstleistungen	319	286	25	8	- 5,6	- 1,7	- 10,7	- 57,9
	Sonstige Tätigkeiten	-	-	-	-	-	-	-	-
I n s g e s a m t		3 148	2 673	290	185	- 7,6	- 7,0	- 9,7	- 11,9

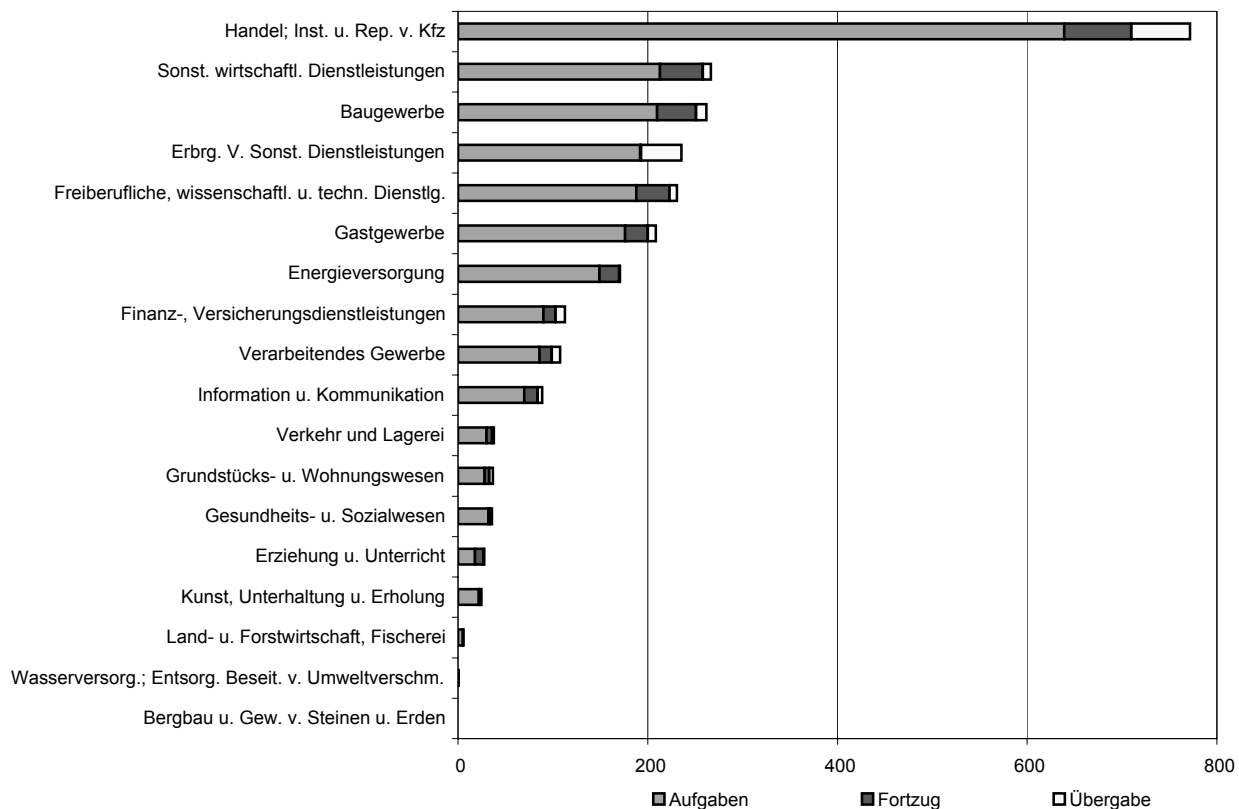
3. Gewerbeabmeldungen nach Wirtschaftszweigen im August 2008

WZ 2008	Wirtschaftszweig	Abmeldungen				Veränderung zum Vormonat			
		ins- gesamt	davon			ins- gesamt	davon		
			Aufgabe	Fortzug	Über- gabe		Aufgabe	Fortzug	Über- gabe
		Anzahl				%			
A	Land- u. Forstwirtschaft, Fischerei	25	22	2	1	- 10,7	- 8,3	X	- 75,0
B	Bergbau u. Gew. v. Steinen u. Erden	-	-	-	-	X	X	-	-
C	Verarbeitendes Gewerbe	108	86	13	9	- 16,3	- 10,4	- 31,6	- 35,7
darunter									
10	Herst. v. Nahrungs- u. Futtermitteln	15	14	-	1	- 25,0	7,7	X	- 83,3
11	Getränkeherstellung	4	3	1	-	100,0	200,0	-	-
13	Herst. v. Textilien	3	3	-	-	-	-	-	-
14	Herst. v. Bekleidung	4	4	-	-	- 33,3	-	X	-
16	Herst. v. Holz-, Flecht-, Korb- u. Korkwaren (ohne Möbel)	4	3	-	1	- 20,0	- 40,0	-	X
18	Herst. v. Druckerzgn; Vervielf. v. Ton-, Bild- und Datenträgern	8	6	2	-	14,3	20,0	-	-
25	Herst. v. Metallerzeugnissen	16	15	-	1	- 11,1	15,4	X	- 50,0
26	Herst. v. Datenverarb., elektr. u. opt. Erzeugnissen	2	1	1	-	- 66,7	- 80,0	X	X
27	Herst. v. elektr. Ausrüstungen	3	-	2	1	X	-	X	X
28	Maschinenbau	4	2	-	2	- 33,3	- 60,0	X	X
29	Herst. v. Kraftwagen u. Kraftwagenteilen	2	2	-	-	100,0	100,0	-	-
31	Herst. v. Möbeln	2	1	1	-	100,0	-	X	-
D	Energieversorgung	6	5	1	-	20,0	-	X	-
E	Wasserversorgung; Entsorg. Beseit. v. Umweltverschm.	1	-	1	-	- 66,7	X	X	X
F	Baugewerbe	262	210	41	11	- 1,1	- 2,8	17,1	- 21,4
G	Handel; Inst. u. Rep. v. Kfz	772	639	71	62	- 10,0	- 6,7	- 29,7	- 13,9
darunter									
45	Kfz-Handel; Inst. u. Rep. v. Kfz	104	83	11	10	- 8,0	- 5,7	- 35,3	25,0
46	Handelsvermittlung u. Großhandel (ohne Kfz)	177	145	24	8	1,7	3,6	- 7,7	-
47	Einzelhandel (ohne Kfz)	491	411	36	44	- 14,0	- 10,1	- 37,9	- 21,4
H	Verkehr und Lagerei	113	90	13	10	- 0,9	- 7,2	116,7	- 9,1
darunter									
49	Landverkehr und Transport in Rohrfernleitg.	75	61	8	6	29,3	27,1	60,0	20,0
53	Post-, Kurier- und Expressdienste	28	23	1	4	- 20,0	- 28,1	X	33,3
I	Gastgewerbe	236	192	1	43	- 8,9	- 6,3	- 80,0	- 12,2
55	Beherbergung	36	28	-	8	56,5	86,7	X	14,3
56	Gastronomie	200	164	1	35	- 15,3	- 13,7	- 75,0	- 16,7
J	Information u. Kommunikation	89	70	14	5	- 11,9	- 10,3	- 33,3	150,0
darunter									
58	Verlagswesen	6	3	3	-	-	- 50,0	X	-
61	Telekommunikation	9	7	-	2	- 10,0	- 22,2	-	100,0
62	Erbrg. v. Dienstl. d. Informationstechnologie	61	49	10	2	- 22,8	- 15,5	- 52,4	X
63	Informationsdienstleistungen	8	7	1	-	300,0	X	X	X
K	Finanz-, Versicherungsdienstleistungen	171	149	21	1	- 14,1	- 9,1	- 34,4	- 66,7
darunter									
66	Mit Finanz- u. Versicherungsdienstl. verbundene Tätigkeiten	167	147	19	1	- 11,6	- 6,4	- 38,7	-
L	Grundstücks- u. Wohnungswesen	37	28	5	4	- 28,8	- 26,3	-	- 55,6
M	Freiberufliche, wissenschaftl. u. techn. Dienstl.	231	188	35	8	- 19,2	- 18,6	- 27,1	14,3
darunter									
70	Verw. u. Führung v. Unternehmen; Unternehmensberatung	56	44	7	5	7,7	12,8	- 22,2	25,0
73	Werbung u. Marktforschung	100	86	14	-	- 31,0	- 30,6	- 30,0	X
N	Sonst. wirtschaftl. Dienstleistungen	267	213	45	9	- 16,3	- 21,4	7,1	50,0
darunter									
77	Verm. v. beweglichen Sachen	13	12	1	-	- 27,8	- 20,0	- 50,0	X
78	Verm. u. Überlassung v. Arbeitskräften	8	7	1	-	- 46,7	- 50,0	X	X
79	Reisebüros, -veranstalter u. sonst. Reservierungsdienstl.	11	10	1	-	- 38,9	- 33,3	- 66,7	-
81	Gebäudebetreuung; Garten- und Landschaftsbau	101	86	12	3	- 11,4	- 12,2	- 14,3	50,0
P	Erziehung u. Unterricht	38	30	6	2	5,6	- 3,2	100,0	-
Q	Gesundheits- u. Sozialwesen	28	18	9	1	- 33,3	- 43,8	12,5	- 50,0
R	Kunst, Unterhaltung u. Erholung	36	32	2	2	- 30,8	- 22,0	- 66,7	- 60,0
S	Erbrg. V. Sonst. Dienstleistungen	209	176	24	9	- 16,1	- 13,7	- 29,4	- 18,2
Sonstige Tätigkeiten									
		-	-	-	-	-	-	-	-
I n s g e s a m t		2 629	2 148	304	177	- 12,3	- 11,3	- 16,7	- 16,5

4. Gewerbeanmeldungen nach WZ-Abschnitten im August 2008



5. Gewerbeabmeldungen nach WZ-Abschnitten im August 2008



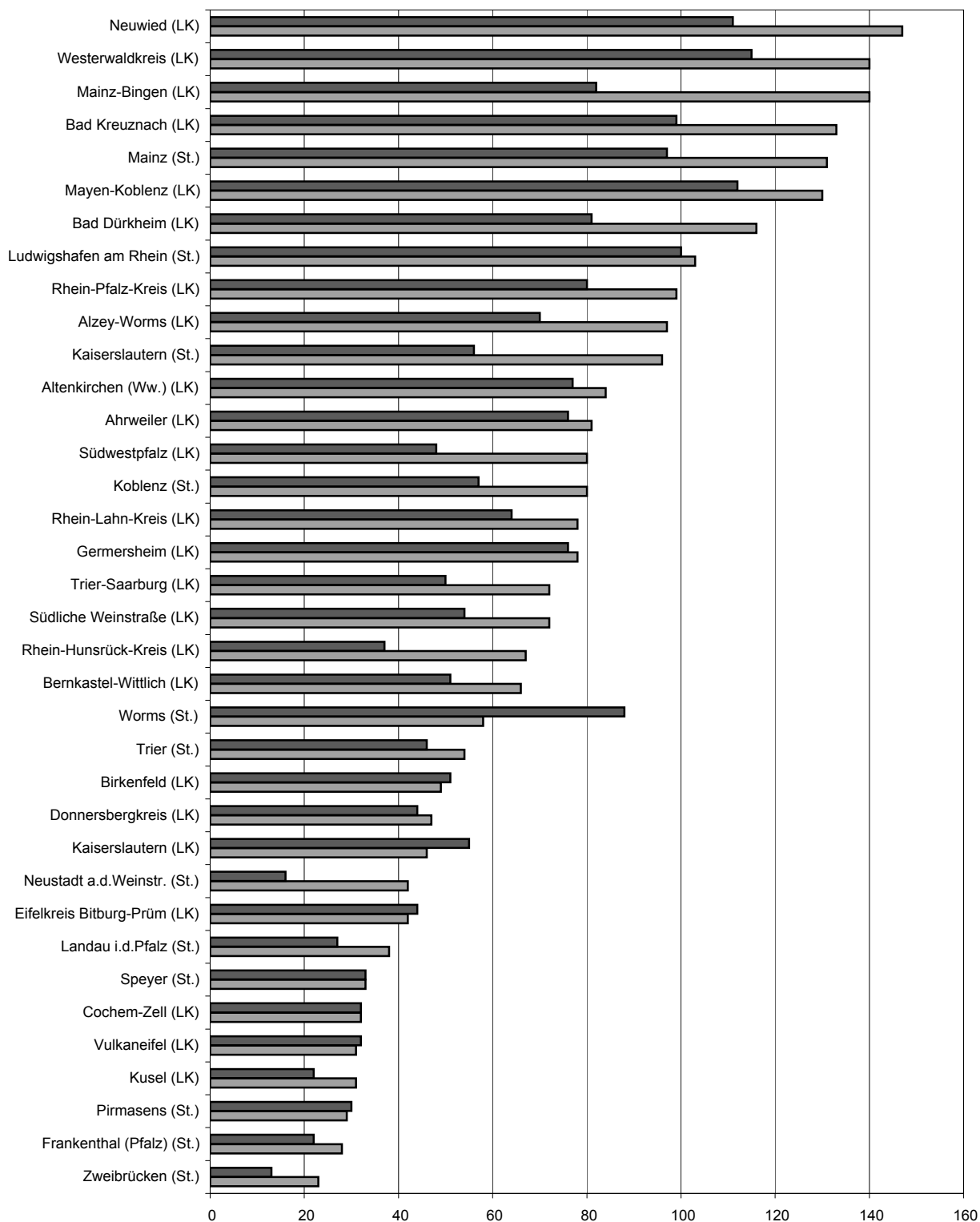
6. Gewerbebeanmeldungen nach Verwaltungsbezirken im August 2008

Verwaltungsbereich	Anmeldungen				Veränderung zum Vormonat			
	ins-gesamt	davon			ins-gesamt	davon		
		Neuer-richtung	Zuzug	Über-nahme		Neuer-richtung	Zuzug	Über-nahme
	Anzahl				%			
Kreisfreie Stadt								
Koblenz	102	80	10	12	- 15,7	- 22,3	42,9	9,1
Landkreise								
Ahrweiler	93	81	7	5	- 30,1	- 30,2	- 36,4	- 16,7
Altenkirchen (Ww.)	92	84	7	1	- 6,1	2,4	- 12,5	- 87,5
Bad Kreuznach	148	133	12	3	8,0	16,7	- 14,3	- 66,7
Birkenfeld	54	49	2	3	- 14,3	- 5,8	- 60,0	- 50,0
Cochem-Zell	38	32	4	2	- 20,8	- 22,0	- 33,3	100,0
Mayen-Koblenz	159	130	21	8	- 10,2	- 15,0	10,5	60,0
Neuwied	174	147	21	6	- 0,6	5,0	- 12,5	- 45,5
Rhein-Hunsrück-Kreis	73	67	1	5	- 18,0	- 22,1	-	150,0
Rhein-Lahn-Kreis	85	78	5	2	- 5,6	8,3	- 64,3	- 50,0
Westerwaldkreis	165	140	23	2	9,3	6,1	43,8	- 33,3
Kreisfreie Stadt								
Trier	67	54	4	9	- 27,2	- 32,5	- 20,0	28,6
Landkreise								
Bernkastel-Wittlich	82	66	11	5	- 19,6	- 25,0	57,1	- 28,6
Eifelkreis Bitburg-Prüm	54	42	7	5	- 12,9	- 17,6	-	25,0
Vulkaneifel	35	31	2	2	- 30,0	- 31,1	X	- 60,0
Trier-Saarburg	92	72	8	12	5,7	- 1,4	- 11,1	140,0
Kreisfreie Städte								
Frankenthal (Pfalz)	31	28	2	1	- 13,9	- 22,2	X	X
Kaiserslautern	107	96	9	2	91,1	81,1	350,0	100,0
Landau in der Pfalz	39	38	-	1	8,3	5,6	-	X
Ludwigshafen am Rhein	116	103	5	8	- 7,9	- 9,6	- 28,6	60,0
Mainz	160	131	9	20	- 20,8	- 22,9	- 18,2	- 4,8
Neustadt an der Weinstraße	55	42	8	5	44,7	44,8	X	- 37,5
Pirmasens	29	29	-	-	- 31,0	- 31,0	-	-
Speyer	41	33	4	4	2,5	- 8,3	33,3	300,0
Worms	69	58	4	7	- 5,5	1,8	- 20,0	- 36,4
Zweibrücken	26	23	2	1	- 36,6	- 39,5	100,0	- 50,0
Landkreise								
Alzey-Worms	118	97	13	8	- 9,2	- 14,2	- 13,3	300,0
Bad Dürkheim	125	116	4	5	2,5	33,3	- 80,0	- 66,7
Donnersbergkreis	55	47	5	3	10,0	11,9	-	-
Germersheim	100	78	16	6	- 13,0	- 12,4	- 15,8	- 14,3
Kaiserslautern	60	46	9	5	- 43,9	- 49,5	28,6	- 44,4
Kusel	37	31	4	2	- 11,9	- 6,1	- 20,0	- 50,0
Südliche Weinstraße	88	72	11	5	- 23,5	- 29,4	83,3	- 28,6
Rhein-Pfalz-Kreis	123	99	17	7	0,8	2,1	- 10,5	16,7
Mainz-Bingen	170	140	18	12	- 1,2	10,2	- 50,0	33,3
Südwestpfalz	86	80	5	1	30,3	45,5	- 16,7	- 80,0
Rheinland-Pfalz	3 148	2 673	290	185	- 7,6	- 7,0	- 9,7	- 11,9
Kreisfreie Städte	842	715	57	70	- 6,8	- 9,9	35,7	4,5
Landkreise	2 306	1 958	233	115	- 7,9	- 5,9	- 16,5	- 19,6
Industrie- und Handelskammer								
Kammerbezirk Koblenz	1 183	1 021	113	49	- 7,7	- 6,4	- 9,6	- 25,8
Kammerbezirk Trier	330	265	32	33	- 16,0	- 21,4	14,3	17,9
Kammerbezirk Rheinhessen	517	426	44	47	- 10,4	- 8,8	- 34,3	9,3
Kammerbezirk Pfalz	1 118	961	101	56	- 3,1	- 1,9	-	- 23,3

7. Gewerbeabmeldungen nach Verwaltungsbezirken im August 2008

Verwaltungsbereich	Abmeldungen				Veränderung zum Vormonat			
	ins-gesamt	davon			ins-gesamt	davon		
		Aufgabe	Fortzug	Über-gabe		Aufgabe	Fortzug	Über-gabe
	Anzahl				%			
Kreisfreie Stadt								
Koblenz	81	57	12	12	- 12,9	- 21,9	33,3	9,1
Landkreise								
Ahrweiler	94	76	11	7	- 10,5	- 10,6	- 21,4	16,7
Altenkirchen (Ww.)	88	77	9	2	- 19,3	- 19,8	12,5	- 60,0
Bad Kreuznach	118	99	14	5	- 15,7	- 16,1	- 12,5	- 16,7
Birkenfeld	57	51	3	3	- 1,7	10,9	- 57,1	- 40,0
Cochem-Zell	36	32	4	-	- 12,2	- 8,6	- 33,3	-
Mayen-Koblenz	137	112	18	7	0,7	4,7	- 10,0	- 22,2
Neuwied	138	111	19	8	- 20,7	- 20,7	- 5,0	- 42,9
Rhein-Hunsrück-Kreis	41	37	1	3	- 44,6	- 40,3	- 85,7	- 40,0
Rhein-Lahn-Kreis	72	64	5	3	- 29,4	- 25,6	- 64,3	50,0
Westerwaldkreis	133	115	15	3	- 18,4	- 15,4	- 31,8	- 40,0
Kreisfreie Stadt								
Trier	64	46	3	15	- 14,7	- 24,6	- 62,5	150,0
Landkreise								
Bernkastel-Wittlich	61	51	6	4	- 10,3	10,9	- 40,0	- 66,7
Eifelkreis Bitburg-Prüm	52	44	4	4	- 7,1	- 4,3	- 20,0	- 20,0
Vulkaneifel	37	32	2	3	- 15,9	- 5,9	- 60,0	- 40,0
Trier-Saarburg	67	50	10	7	- 16,3	- 29,6	100,0	75,0
Kreisfreie Städte								
Frankenthal (Pfalz)	24	22	1	1	- 7,7	- 12,0	X	-
Kaiserslautern	58	56	2	-	52,6	69,7	- 33,3	X
Landau in der Pfalz	33	27	5	1	- 2,9	- 3,6	-	-
Ludwigshafen am Rhein	108	100	4	4	- 23,4	- 20,0	- 71,4	100,0
Mainz	125	97	12	16	1,6	9,0	-	- 27,3
Neustadt an der Weinstraße	30	16	7	7	3,4	- 23,8	133,3	40,0
Pirmasens	33	30	3	-	13,8	15,4	50,0	X
Speyer	46	33	8	5	27,8	10,0	100,0	150,0
Worms	99	88	5	6	- 2,0	- 4,3	25,0	20,0
Zweibrücken	17	13	1	3	- 29,2	- 35,0	-	-
Landkreise								
Alzey-Worms	86	70	11	5	- 15,7	- 1,4	- 54,2	- 28,6
Bad Dürkheim	113	81	27	5	4,6	8,0	50,0	- 66,7
Donnersbergkreis	52	44	5	3	33,3	51,7	- 28,6	-
Germersheim	103	76	23	4	- 31,3	- 37,2	15,0	- 55,6
Kaiserslautern	65	55	8	2	8,3	22,2	60,0	- 80,0
Kusel	32	22	7	3	- 41,8	- 53,2	40,0	-
Südliche Weinstraße	62	54	4	4	- 36,1	- 30,8	- 69,2	- 33,3
Rhein-Pfalz-Kreis	99	80	11	8	- 6,6	- 11,1	- 21,4	300,0
Mainz-Bingen	110	82	19	9	- 14,7	- 14,6	- 24,0	12,5
Südwestpfalz	58	48	5	5	9,4	26,3	- 50,0	-
Rheinland-Pfalz	2 629	2 148	304	177	- 12,3	- 11,3	- 16,7	- 16,5
Kreisfreie Städte	718	585	63	70	- 4,1	- 6,1	- 3,1	14,8
Landkreise	1 911	1 563	241	107	- 15,0	- 13,1	- 19,7	- 29,1
Industrie- und Handelskammer								
Kammerbezirk Koblenz	995	831	111	53	- 16,7	- 15,5	- 22,4	- 22,1
Kammerbezirk Trier	281	223	25	33	- 13,0	- 13,6	- 24,2	3,1
Kammerbezirk Rheinhessen	420	337	47	36	- 7,7	- 3,2	- 27,7	- 14,3
Kammerbezirk Pfalz	933	757	121	55	- 9,0	- 8,9	- 2,4	- 21,4

8. Neuerrichtungen und Aufgaben nach Kreisen im August 2008



LK = Landkreis
St. = kreisfreie Stadt

■ Neuerrichtungen ■ Aufgaben

9. Neugründungen, sowie Gewerbetreibende nach Wirtschaftszweigen im August 2008

WZ 2008	Wirtschaftszweig	Neugründungen						Gewerbetreibende	
		ins- gesamt	Betriebsgründungen			sonstige Neugründ.		ins- gesamt	dar.: weiblich
			ins- gesamt	Haupt- nieder- lassung	Zweignie- derlassung unselbst. Zweigstelle	ins- gesamt	dar.: Neben- erwerb		
A	Land- u. Forstwirtschaft, Fischerei	12	1	-	1	11	4	12	2
B	Bergbau u. Gew. v. Steinen u. Erden	-	-	-	-	-	-	-	-
C	Verarbeitendes Gewerbe	87	26	18	8	61	28	101	36
	darunter								
10	Herst. v. Nahrungs- u. Futtermitteln	13	9	5	4	4	1	18	6
11	Getränkeherstellung	2	-	-	-	2	-	2	1
13	Herst. v. Textilien	1	-	-	-	1	-	1	1
14	Herst. v. Bekleidung	6	-	-	-	6	4	6	5
16	Herst. v. Holz-, Flecht-, Korb- u. Korkwaren (ohne Möbel)	2	2	-	2	-	-	3	1
18	Herst. v. Druckerzgn; Vervielf. v. Ton-, Bild- und Datenträgern	9	2	2	-	7	4	12	3
25	Herst. v. Metallserzeugnissen	14	2	-	2	12	6	15	2
26	Herst. v. Datenverarb., elektr. u. opt. Erzeugnissen	3	1	1	-	2	1	4	-
27	Herst. v. elektr. Ausrüstungen	1	1	1	-	-	-	1	-
28	Maschinenbau	4	1	1	-	3	2	4	-
29	Herst. v. Kraftwagen u. Kraftwagenteilen	2	-	-	-	2	-	2	-
31	Herst. v. Möbeln	1	-	-	-	1	-	1	1
D	Energieversorgung	148	4	4	-	144	126	175	48
E	Wasserversorgung; Entsorg. Beseit. v. Umweltverschm.	4	-	-	-	4	1	4	1
F	Baugewerbe	280	56	44	12	224	46	329	17
G	Handel; Inst. u. Rep. v. Kfz	660	154	68	86	506	271	738	248
	darunter								
45	Kfz-Handel; Inst. u. Rep. v. Kfz	79	14	9	5	65	30	83	18
46	Handelsvermittlung u. Großhandel (ohne Kfz)	138	22	10	12	116	43	145	40
47	Einzelhandel (ohne Kfz)	443	118	49	69	325	198	510	190
H	Verkehr und Lagerei	69	15	9	6	54	18	74	13
	darunter								
49	Landverkehr und Transport in Rohrfernleitg.	41	9	7	2	32	11	44	7
53	Post-, Kurier- und Expressdienste	22	2	1	1	20	7	24	4
I	Gastgewerbe	166	53	38	15	113	32	176	68
55	Beherbergung	20	4	4	-	16	7	24	14
56	Gastronomie	146	49	34	15	97	25	152	54
J	Information u. Kommunikation	89	18	14	4	71	46	99	14
	darunter								
58	Verlagswesen	5	2	2	-	3	2	8	3
61	Telekommunikation	9	3	3	-	6	5	11	2
62	Erbrg. v. Dienstl. d. Informationstechnologie	65	12	8	4	53	35	69	9
63	Informationsdienstleistungen	4	1	1	-	3	1	5	-
K	Finanz-, Versicherungsdienstleistungen	105	18	13	5	87	30	115	29
	darunter								
66	Mit Finanz- u. Versicherungsdienstl. verbundene Tätigkeiten	96	10	7	3	86	29	100	29
L	Grundstücks- u. Wohnungswesen	42	19	17	2	23	10	49	14
M	Freiberufliche, wissenschaftl. u. techn. Dienstl.	274	38	30	8	236	158	288	119
	darunter								
70	Verw. u. Führung v. Unternehmen; Unternehmensberatung	56	18	15	3	38	16	62	10
73	Werbung u. Marktforschung	126	5	3	2	121	90	127	76
N	Sonst. wirtschaftl. Dienstleistungen	322	22	11	11	300	147	336	113
	darunter								
77	Verm. v. beweglichen Sachen	14	4	1	3	10	3	19	7
78	Verm. u. Überlassung v. Arbeitskräften	10	2	-	2	8	1	10	1
79	Reisebüros, -veranstalter u. sonst. Reservierungsdienstl.	19	-	-	-	19	8	19	10
81	Gebäudebetreuung; Garten- und Landschaftsbau	137	11	8	3	126	58	140	26
P	Erziehung u. Unterricht	42	10	2	8	32	22	44	25
Q	Gesundheits- u. Sozialwesen	42	4	4	-	38	20	42	32
R	Kunst, Unterhaltung u. Erholung	41	4	1	3	37	26	45	11
S	Erbrg. V. Sonst. Dienstleistungen	286	25	19	6	261	130	294	223
	Sonstige Tätigkeiten	-	-	-	-	-	-	-	-
I n s g e s a m t		2 669	467	292	175	2 202	1 115	2 921	1 013

10. Vollständige Aufgaben, sowie Gewerbetreibende nach Wirtschaftszweigen im August 2008

WZ 2008	Wirtschaftszweig	Vollständige Aufgaben						Gewerbetreibende	
		ins- gesamt	Betriebsaufgaben			sonstige Stillleg.		ins- gesamt	dar.: weiblich
			ins- gesamt	Haupt- nieder- lassung	Zweignie- derlassung unselbst. Zweigstelle	ins- gesamt	dar.: Neben- erwerb		
A	Land- u. Forstwirtschaft, Fischerei	22	3	3	-	19	4	25	4
B	Bergbau u. Gew. v. Steinen u. Erden	-	-	-	-	-	-	-	-
C	Verarbeitendes Gewerbe	83	29	20	9	54	11	98	22
darunter									
10	Herst. v. Nahrungs- u. Futtermitteln	13	7	4	3	6	-	17	1
11	Getränkeherstellung	3	-	-	-	3	-	3	2
13	Herst. v. Textilien	3	1	1	-	2	-	3	1
14	Herst. v. Bekleidung	4	-	-	-	4	1	4	3
16	Herst. v. Holz-, Flecht-, Korb- u. Korkwaren (ohne Möbel)	3	3	3	-	-	-	7	-
18	Herst. v. Druckerzgn; Vervielf. v. Ton-, Bild- und Datenträgern	6	2	2	-	4	1	8	3
25	Herst. v. Metallerzeugnissen	15	5	4	1	10	2	17	2
26	Herst. v. Datenverarb., elektr. u. opt. Erzeugnissen	1	-	-	-	1	1	1	-
27	Herst. v. elektr. Ausrüstungen	-	-	-	-	-	-	-	-
28	Maschinenbau	2	2	2	-	-	-	1	-
29	Herst. v. Kraftwagen u. Kraftwagenteilen	2	1	1	-	1	-	5	-
31	Herst. v. Möbeln	1	-	-	-	1	1	1	-
D	Energieversorgung	5	1	1	-	4	4	5	1
E	Wasserversorgung; Entsorg. Beseit. v. Umweltverschm.	-	-	-	-	-	-	-	-
F	Baugewerbe	210	40	35	5	170	18	239	21
G	Handel; Inst. u. Rep. v. Kfz	637	150	81	69	487	172	706	226
darunter									
45	Kfz-Handel; Inst. u. Rep. v. Kfz	83	13	7	6	70	21	93	18
46	Handelsvermittlung u. Großhandel (ohne Kfz)	144	27	16	11	117	30	157	38
47	Einzelhandel (ohne Kfz)	410	110	58	52	300	121	456	170
H	Verkehr und Lagerei	89	15	10	5	74	18	94	16
darunter									
49	Landverkehr und Transport in Rohrfernleitg.	61	10	7	3	51	9	63	10
53	Post-, Kurier- und Expressdienste	23	1	1	-	22	8	23	6
I	Gastgewerbe	192	43	39	4	149	16	201	79
55	Beherbergung	28	8	8	-	20	4	30	16
56	Gastronomie	164	35	31	4	129	12	171	63
J	Information u. Kommunikation	70	12	12	-	58	25	72	11
darunter									
58	Verlagswesen	3	2	2	-	1	-	3	1
61	Telekommunikation	7	2	2	-	5	1	7	1
62	Erbrg. v. Dienstl. d. Informationstechnologie	49	6	6	-	43	18	51	6
63	Informationsdienstleistungen	7	1	1	-	6	4	7	-
K	Finanz-, Versicherungsdienstleistungen	149	11	9	2	138	37	151	46
darunter									
66	Mit Finanz- u. Versicherungsdienstl. verbundene Tätigkeiten	147	9	8	1	138	37	150	45
L	Grundstücks- u. Wohnungswesen	28	12	10	2	16	4	32	8
M	Freiberufliche, wissenschaftl. u. techn. Dienstl.	186	27	20	7	159	75	192	82
darunter									
70	Verw. u. Führung v. Unternehmen; Unternehmensberatung	42	12	11	1	30	8	45	8
73	Werbung u. Marktforschung	86	4	1	3	82	57	87	56
N	Sonst. wirtschaftl. Dienstleistungen	213	24	17	7	189	80	222	74
darunter									
77	Verm. v. beweglichen Sachen	12	2	1	1	10	4	13	4
78	Verm. u. Überlassung v. Arbeitskräften	7	2	1	1	5	4	8	4
79	Reisebüros, -veranstalter u. sonst. Reservierungsdienstl.	10	1	1	-	9	2	11	5
81	Gebäudebetreuung; Garten- und Landschaftsbau	86	8	8	-	78	25	89	18
P	Erziehung u. Unterricht	29	6	4	2	23	9	37	16
Q	Gesundheits- u. Sozialwesen	18	3	3	-	15	5	18	13
R	Kunst, Unterhaltung u. Erholung	32	4	3	1	28	15	33	10
S	Erbrg. V. Sonst. Dienstleistungen	175	11	9	2	164	68	178	118
Sonstige Tätigkeiten									
		-	-	-	-	-	-	-	-
Insgesamt		2 138	391	276	115	1 747	561	2 303	747

11. Neugründungen, sowie Gewerbetreibende nach Art der Niederlassung, Rechtsform, Einzelunternehmen nach Geschlecht und Staatsangehörigkeit im August 2008

Rechtsform Geschlecht Staatsangehörigkeit	Neugründungen						Gewerbetreibende	
	ins- gesamt	Betriebsgründungen			sonstige Neugründ.		ins- gesamt	dar.: weiblich
		ins- gesamt	Haupt- nieder- lassung	Zweignie- derl./unselb- ständige Zweigstelle	ins- gesamt	dar.: Neben- erwerb		
Anzahl								
Insgesamt	2 669	467	292	175	2 202	1 115	2 921	1 013
nach der Rechtsform des Unternehmens								
Einzelunternehmen	2 278	150	98	52	2 128	1 041	2 278	873
Offene Handelsgesellschaft	-	-	-	-	-	-	-	-
Kommanditgesellschaft	6	3	2	1	3	3	6	2
Gesellschaft mit beschränkter Haftung								
Haftung & Co.KG	28	28	13	15	-	-	44	8
Gesellschaft des bürgerlichen Rechts	152	92	89	3	60	60	327	94
Aktiengesellschaft	6	6	2	4	-	-	-	-
Gesellschaft mit beschränkter Haftung	167	159	81	78	8	8	227	30
Genossenschaft	3	3	-	3	-	-	6	-
Eingetragener Verein	5	4	3	1	1	1	5	-
Private Company Ltd	17	16	3	13	1	1	19	5
Sonstige Rechtsformen	7	6	1	5	1	1	9	1

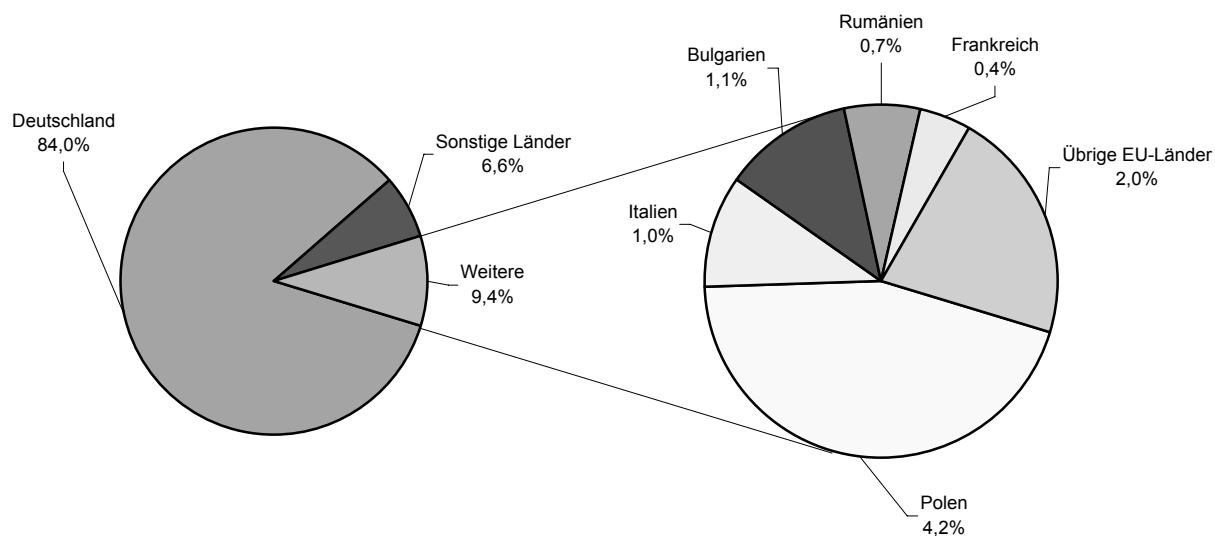
Einzelunternehmer/-innen nach Geschlecht

weiblich	873	46	31	15	827	450	X	X
männlich	1 405	104	67	37	1 301	591	X	X

Einzelunternehmer/-innen nach ausgewählter Staatsangehörigkeit

Insgesamt	2 278	150	98	52	2 128	1 041	2 278	873
Deutschland	1 913	123	75	48	1 790	964	1 913	762
EU-Länder	215	11	9	2	204	33	215	60
Polen	96	-	-	-	96	4	96	24
Italien	22	10	8	2	12	5	22	4
Bulgarien	26	-	-	-	26	7	26	2
Rumänien	15	-	-	-	15	-	15	7
Frankreich	10	-	-	-	10	2	10	3
Übrige EU-Länder	46	1	1	-	45	15	46	20
Sonstige Länder	150	16	14	2	134	44	150	51

12. Neugründungen nach ausgewählten Staatsangehörigkeiten von Einzelunternehmern/-innen im August 2008



13. Vollständige Aufgaben, sowie Gewerbetreibende nach Art der Niederlassung, Rechtsform, Einzelunternehmen nach Geschlecht und Staatsangehörigkeit im August 2008

Rechtsform Geschlecht Staatsangehörigkeit	Vollständige Aufgaben						Gewerbetreibende	
	ins- gesamt	Betriebsaufgaben			sonstige Stillleg.		ins- gesamt	dar.: weiblich
		ins- gesamt	Haupt- nieder- lassung	Zweignie- derl./unselb- ständige Zweigstelle	ins- gesamt	dar.: Neben- erwerb		
Anzahl								
Insgesamt	2 138	391	276	115	1 747	561	2 303	747
nach der Rechtsform des Unternehmens								
Einzelunternehmen	1 881	159	108	51	1 722	536	1 881	676
Offene Handelsgesellschaft	5	5	3	2	-	-	10	1
Kommanditgesellschaft	8	7	5	2	1	1	8	3
Gesellschaft mit beschränkter Haftung								
Haftung & Co.KG	18	18	6	12	-	-	38	2
Gesellschaft des bürgerlichen Rechts	100	79	75	4	21	21	207	38
Aktiengesellschaft	4	4	1	3	-	-	-	-
Gesellschaft mit beschränkter Haftung	103	102	73	29	1	1	135	23
Genossenschaft	-	-	-	-	-	-	-	-
Eingetragener Verein	1	1	1	-	-	-	1	-
Private Company Ltd	8	7	2	5	1	1	12	2
Sonstige Rechtsformen	10	9	2	7	1	1	11	2

Einzelunternehmer/-innen nach Geschlecht

weiblich	676	53	39	14	623	243	X	X
männlich	1 205	106	69	37	1 099	293	X	X

Einzelunternehmer/-innen nach ausgewählter Staatsangehörigkeit

Insgesamt	1 881	159	108	51	1 722	536	1 881	676
Deutschland	1 571	132	86	46	1 439	494	1 571	591
EU-Länder	192	11	11	-	181	16	192	56
Polen	85	-	-	-	85	3	85	17
Italien	20	1	1	-	19	5	20	4
Bulgarien	10	-	-	-	10	-	10	4
Rumänien	19	1	1	-	18	1	19	11
Frankreich	5	1	1	-	4	2	5	3
Übrige EU-Länder	53	8	8	-	45	5	53	17
Sonstige Länder	118	16	11	5	102	26	118	29

14. Vollständige Aufgaben nach ausgewählten Staatsangehörigkeiten von Einzelunternehmern/-innen im August 2008

