



Herausgeber:

Statistisches Landesamt
Rheinland-Pfalz

Mainzer Straße 14-16
56130 Bad Ems

Telefon 02603 71-0

Telefax 02603 71-3150

E-Mail poststelle@statistik.rlp.de

Internet www.statistik.rlp.de

Kennziffer: D I - m 09/08

November 2008

Bestellnr.: D1023 200809

Gewerbeanzeigen September 2008

Ergebnisse der Gewerbeanzeigenstatistik

Inhalt

	Seite
Vorbemerkungen	3
Definitionen	3
Tabellenteil	
1. Grafik Gewerbean- und -abmeldungen mit Neuerrichtungen und Aufgaben im Jahresüberblick	5
2. Gewerbeanmeldungen nach Wirtschaftszweigen im September 2008	6
3. Gewerbeabmeldungen nach Wirtschaftszweigen im September 2008	7
4. Grafik Gewerbeanmeldungen nach WZ-Abschnitten im September 2008	8
5. Grafik Gewerbeabmeldungen nach WZ-Abschnitten im September 2008	8
6. Gewerbeanmeldungen nach Verwaltungsbezirken im September 2008	9
7. Gewerbeabmeldungen nach Verwaltungsbezirken im September 2008	10
8. Grafik Neuerrichtungen und Aufgaben nach Kreisen im September 2008	11
9. Neugründungen, sowie Gewerbetreibende nach Wirtschaftszweigen im September 2008	12
10. Vollständige Aufgaben, sowie Gewerbetreibende nach Wirtschaftszweigen im September 2008	13
11. Neugründungen, sowie Gewerbetreibende nach Art der Niederlassung, Rechtsform, Einzelunternehmen nach Geschlecht und Staatsangehörigkeit im September 2008	14
12. Grafik Neuerrichtungen nach ausgewählten Staatsangehörigkeiten von Einzelunternehmern/-innen im September 2008	14
13. Vollständige Aufgaben, sowie Gewerbetreibende nach Art der Niederlassung, Rechtsform, Einzelunternehmen nach Geschlecht und Staatsangehörigkeit im September 2008	15
14. Grafik Vollständige Aufgaben nach ausgewählten Staatsangehörigkeiten von Einzelunternehmern/-innen im September 2008	15

Zeichenerklärung (nach DIN 55301)

0	weniger als die Hälfte von 1 in der letzten besetzten Stelle, jedoch mehr als nichts
-	nichts vorhanden (genau Null)
...	Angabe fällt später an
/	keine Angabe, da Zahlenwert nicht sicher genug
.	Zahlenwert unbekannt oder geheim zu halten
x	Tabellenfach gesperrt, weil Aussage nicht sinnvoll
p	vorläufige Zahl
r	berichtigte Zahl
s	geschätzte Zahl

Geringfügige Abweichungen in den Summen sind auf Runden der Zahlen zurückzuführen.
Abweichungen gegenüber früheren Veröffentlichungen erklären sich durch inzwischen vorgenommene Korrekturen.

Vorbemerkung

Ziel der Statistik

Ziel der Gewerbeanzeigenstatistik ist es, das Meldegeschehen in seiner Gesamtheit darzustellen und damit Aufschlüsse über Gründungen und Stilllegungen von Unternehmen und Betrieben zu gewinnen. Die Aussagen über das Gründungsverhalten und Betriebsstilllegungen in der Wirtschaft stellen eine unentbehrliche Informationsquelle für die Wirtschafts-, Wettbewerbs- und Strukturpolitik dar. Zahlen über die sektorale, regionale und zeitliche Entwicklung liefern Hinweise zur Ergreifung geeigneter wirtschaftspolitischer Maßnahmen. Zusätzlich werden aktuelle Informationen für die Pflege des Unternehmensregisters zur Verfügung gestellt.

Rechtsgrundlagen

Rechtsgrundlage für die Gewerbeanzeigenstatistik ist die Gewerbeordnung (GewO), in der Fassung der Bekanntmachung vom 22.02.1999 (BGBl. I S. 202), zuletzt geändert durch Gesetz vom 21.12.2007 (BGBl. I S. 3089). Auskunftspflichtig sind die Gewerbetreibenden, die nach § 14 der Gewerbeordnung (GWO) jedes stehende Gewerbe oder den Betrieb einer Zweigniederlassung oder einer unselbständigen Zweigstelle den zuständigen Behörden anzeigen müssen. Sie erfüllen ihre statistische Auskunftspflicht durch Erstattung dieser Anzeige bei den zuständigen Behörden, die diese Angaben an die statistischen Ämter der Länder übermitteln.

Methodische Hinweise

Mit den vorstehend ausgeführten Rechtsvorschriften wurde die Voraussetzung für die Auswertung der Gewerbemeldungen nach einheitlichen Kriterien geschaffen. Die Meldebehörden der Gemeindeverwaltungen, der verbandsfreien Gemeinden, der Verbandsgemeindeverwaltungen sowie der kreisfreien und großen kreisangehörigen Städte nehmen die Gewerbean-, -ab- und -ummeldungen entgegen. Die auf bundesweit einheitlichen Formularen erfassten Daten, der Gewerbeanzeigepflichtigen, übermitteln die zuständigen Meldebehörden monatlich an die statistischen Landesämter.

Bis auf die persönlichen Merkmale „Staatsangehörigkeit“ und „Geschlecht“ sind die Erhebungsmerkmale ausschließlich betriebsbezogen und umfassen u. a.

- die ausgeübte Tätigkeit
- die Art des Betriebes
- die Anzahl der beschäftigten Arbeitnehmer/-innen
- den Grad der Selbständigkeit
- den Grund der Meldung

sowie als Hilfsmerkmale

- den Namen von Betriebsinhaber/-innen
- die Eintragung im Handels-, Genossenschafts- oder Vereinsregister
- die Zahl der geschäftsführenden Gesellschafter/-innen
- die Anschrift der Betriebsstätte.

Der Inhalt des vorliegenden Berichts ist mit Ausnahme der Tabellen nach Wirtschaftszweigen mit den bis zum IV. Quartal 1995 veröffentlichten Angaben zu Gewerbeanzeigenstatistik vergleichbar. Ab 1996 liegt den Tabellen die EU-einheitliche „Klassifikation der Wirtschaftszweige“ (WZ 1993), ab Januar 2003 die WZ 2003 und ab Januar 2008 die WZ 2008 zugrunde. Die WZ 2008 ist eine Aktualisierung der Klassifikation der Wirtschaftszweige, Ausgabe 2003 (WZ 2003) deren Struktur sich aber in vielen Wirtschaftsbereichen deutlich verändert hat. Die Ergebnisse nach Wirtschaftszweigen sind daher mit den Ergebnissen früherer Monate und Jahre nicht mehr vergleichbar. Außerdem wird, seit dem Jahr 2003, das Automatenaufstell- und Reisegewerbe in den Gewerbean-, -ab- und -ummeldungen nicht mehr nachgewiesen.

Definitionen

- **Hauptniederlassung**
Mittelpunkt des Geschäftsverkehrs eines Betriebes, der sich bei Personengesellschaften (KG, OHG, GmbH & Co. KG, GbR, GmbH & Co. OHG u.a.) und juristischen Personen am Sitz des Unternehmens befindet. Eine Hauptniederlassung liegt auch dann vor, wenn daneben keine Zweigniederlassung oder unselbständige Zweigstelle betrieben wird.
- **Zweigniederlassung**
Betriebe mit selbständiger Organisation, selbständigen Betriebsmitteln und gesonderter Buchführung, dessen Leiter Geschäfte selbständig abzuschließen und durchzuführen befugt ist.
- **Unselbständige Zweigstelle**

Gewerbeanmeldungen

Ein Gewerbe ist anzumelden bei der Neuerrichtung eines Betriebes, einer Zweigniederlassung oder einer unselbständigen Zweigstelle, bei der Übernahme eines bereits bestehenden Betriebes (z.B. durch Kauf, Pacht/Erbsfolge, Änderung der Rechtsform, Gesellschaftereintritt) und bei der Verlegung eines Betriebes aus dem Bereich einer Meldebehörde in den Bereich einer anderen Meldebehörde.

- **Neuerrichtung**
Zur Neuerrichtung zählt die erstmalige Anmeldung eines Gewerbebetriebes als Hauptniederlassung, Zweigniederlassung oder unselbständige Zweigstelle, die Anmeldung als Neuerrichtung eines Kleingewerbetreibenden bzw. einer Nebentätigkeit sowie Gründung nach dem Umwandlungsgesetz.
- **Zuzug**
Verlagerung eines bestehenden Betriebes in den Bezirk des nachweisenden Gewerbebeamten.
- **Übernahme**
Übernahme eines bestehenden Betriebes innerhalb des Bezirkes des nachweisenden Gewerbebeamten (z.B. durch Kauf, Pacht/Erbsfolge, Änderung der Rechtsform, Gesellschaftereintritt).

Betriebsgründungen

Betriebsgründungen sind Neugründungen (außer Nebenerwerb) von Betrieben durch Einzelunternehmer, Personengesellschaften oder juristische Personen wobei für einen Einzelunternehmer, der eine Hauptniederlassung anmeldet, die Voraussetzung gilt, dass er entweder in das Handelsregister eingetragen ist oder eine Handwerkskarte besitzt oder mindestens einen Arbeitnehmer beschäftigt.

Sonstige Neugründungen

Gründung der Hauptniederlassung eines Kleinunternehmens (Nicht-Kaufmann/-frau). Das Kleinunternehmen ist nicht im Handelsregister eingetragen, besitzt keine Handwerkskarte und beschäftigt keine Arbeitnehmer. Die Gründung eines Gewerbes, das im Nebenerwerb betrieben wird, gilt ebenfalls als sonstige Neugründung.

Gewerbeabmeldungen

Ein Gewerbe ist abzumelden bei der vollständigen oder teilweisen Aufgabe eines Gewerbebetriebes, bei Übergabe an einen Nachfolger/Eigentümerwechsel, Änderung der Rechtsform, bei Verlagerung eines Gewerbebetriebes in den Bereich einer anderen Meldebehörde und bei Austritt eines Gesellschafters.

- **Aufgabe**
Hierzu zählt die Abmeldung eines Gewerbebetriebes wegen Aufgabe einer Hauptniederlassung, Zweigniederlassung bzw. unselbständigen Zweigstelle.
- **Fortzug**
Verlagerung eines bestehenden Betriebes aus dem Bezirk des nachweisenden Gewerbebeamten.
- **Übergabe**
Übergabe eines bestehenden Betriebes innerhalb des Bezirkes des nachweisenden Gewerbebeamten (z.B. wegen Verkauf, Verpachtung, Erbsfolge, Änderung der Rechtsform, Austritt als Gesellschafter).

Betriebsaufgaben

Betriebsaufgaben sind vollständige Aufgaben (außer Nebenerwerb) von Betrieben durch Einzelunternehmer, Personengesellschaften oder juristische Personen, wobei für einen Einzelunternehmer, der eine Hauptniederlassung abmeldet, die Voraussetzung gilt, dass er entweder in das Handelsregister eingetragen war oder zuletzt mindestens einen Arbeitnehmer beschäftigt hat.

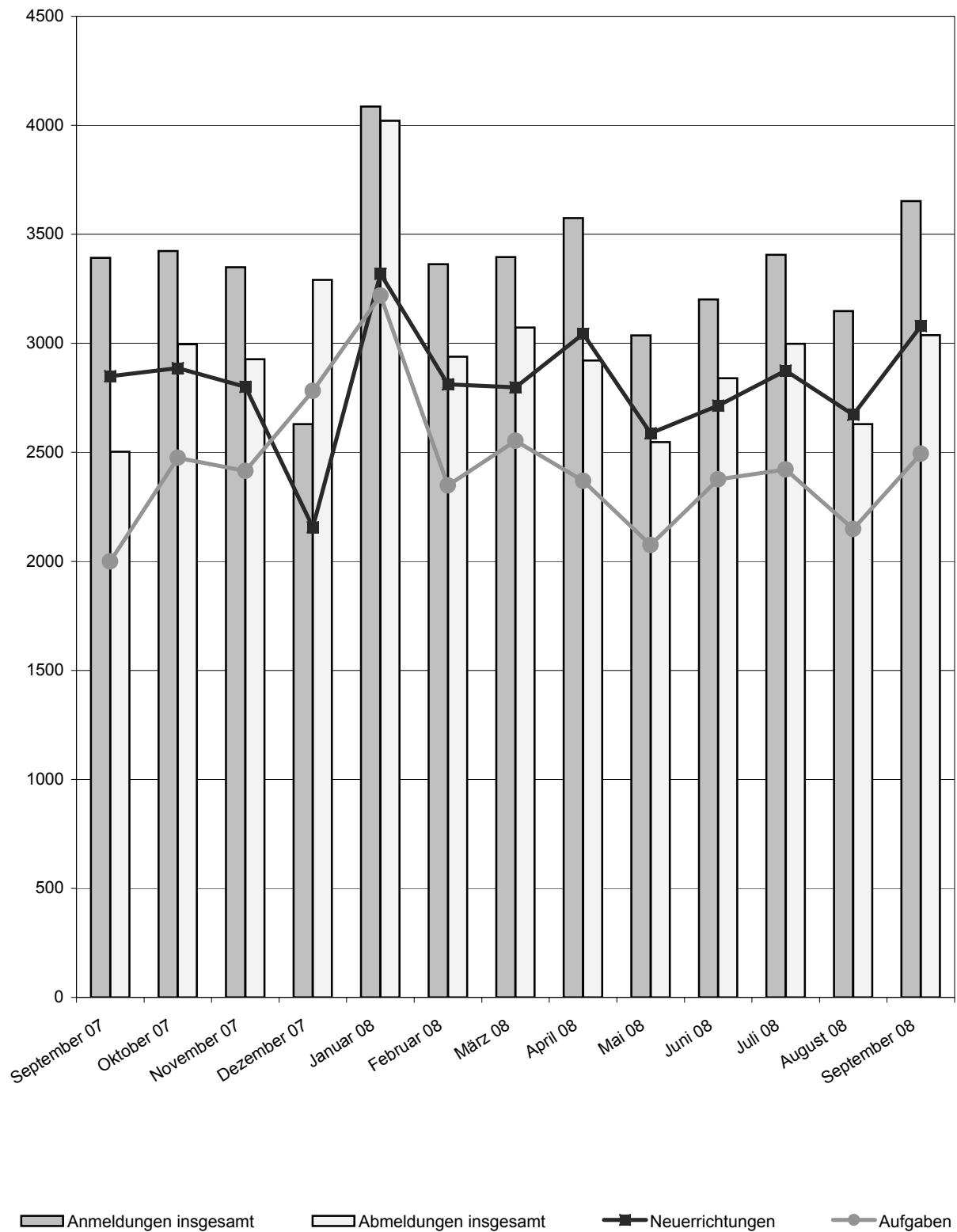
Sonstige Stilllegungen

Vollständige Aufgabe einer Hauptniederlassung eines Kleingewerbetreibenden (Nicht-Kaufmann/-frau). Das Kleinunternehmen war nicht im Handelsregister eingetragen und beschäftigte keine Arbeitnehmer. Die Aufgabe eines Gewerbes, das im Nebenerwerb betrieben wurde, gilt ebenfalls als sonstige Stilllegung.

Hinweise zum besseren Verständnis:

- Auf dem Erhebungsbogen für Gewerbe-Anmeldungen besteht die Möglichkeit zum Ankreuzen der Positionen „Neugründung“ und „Gründung nach Umwandlungsgesetz“. Die beiden Merkmale bilden die Position Neuerrichtungen. Das Merkmal „Neugründungen“ wird rechnerisch in Betriebsgründungen und sonstige Neugründungen weiter detailliert, um Gründungen mit besonderer wirtschaftlicher Substanz herauszuarbeiten.
- Vergleicht man die Daten „Insgesamt Neugründungen“ zu „Insgesamt Gewerbetreibende“ nach Rechtsformen, fällt auf, dass die Zahl der Einzelunternehmen gleich ist, während die anderen Rechtsformen differieren. Die Erklärung liegt darin, dass es sich bei Gewerbetreibenden um natürliche Personen handelt. Die Rechtsformen der Neugründungen weisen juristische Personen aus. D.h., eine GmbH kann z.B. mit mehreren natürlichen Personen gegründet werden.

1. Gewerbean- und -abmeldungen mit Neuerrichtungen und Aufgaben
im Jahresüberblick



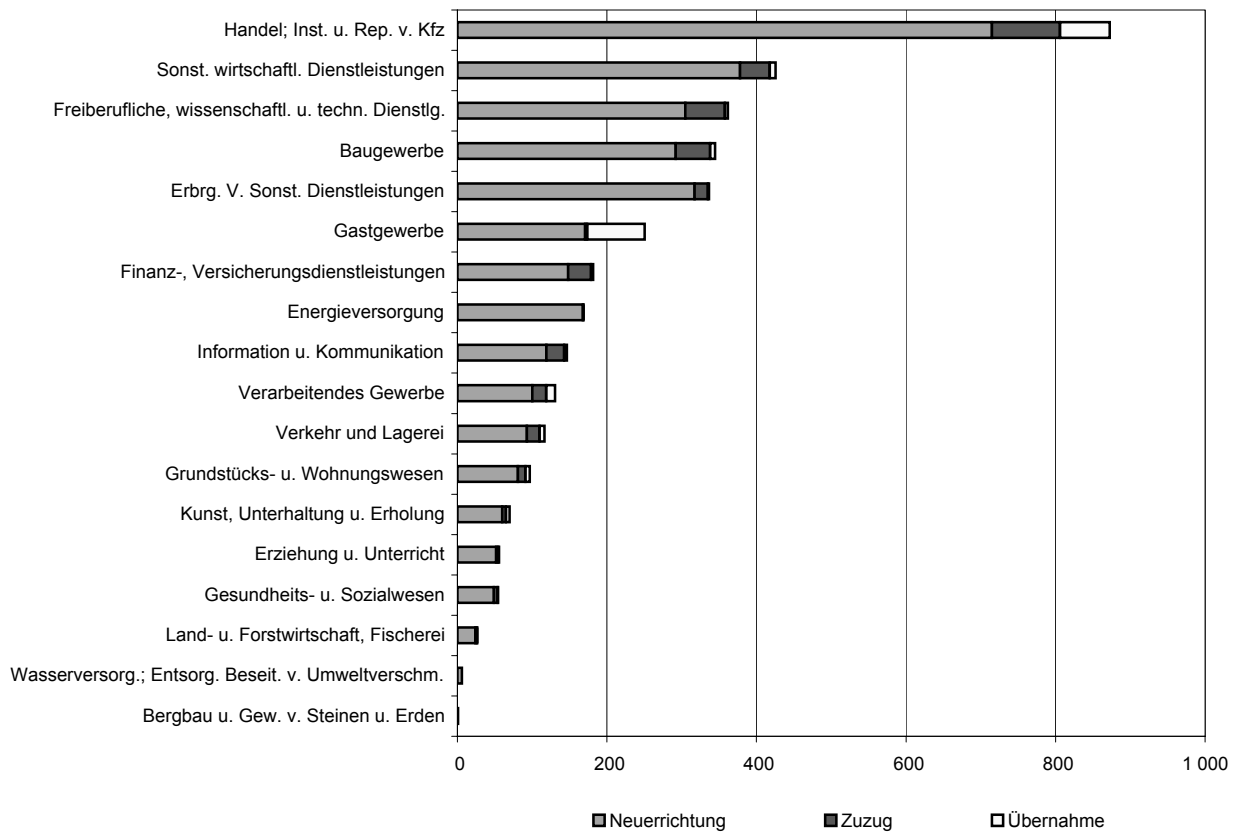
2. Gewerbeanmeldungen nach Wirtschaftszweigen im September 2008

WZ 2008	Wirtschaftszweig	Anmeldungen				Veränderung zum Vormonat			
		ins- gesamt	davon			ins- gesamt	davon		
			Neuer- richtung	Zuzug	Über- nahme		Neuer- richtung	Zuzug	Über- nahme
		Anzahl				%			
A	Land- u. Forstwirtschaft, Fischerei	27	24	2	1	92,9	100,0	100,0	-
B	Bergbau u. Gew. v. Steinen u. Erden	1	1	-	-	X	X	-	-
C	Verarbeitendes Gewerbe	131	100	19	12	12,0	12,4	11,8	9,1
	darunter								
10	Herst. v. Nahrungs- u. Futtermitteln	16	14	1	1	- 11,1	7,7	-	- 75,0
11	Getränkeherstellung	1	-	-	1	- 66,7	X	-	-
13	Herst. v. Textilien	2	2	-	-	-	100,0	X	-
14	Herst. v. Bekleidung	7	6	1	-	- 12,5	-	- 50,0	-
16	Herst. v. Holz-, Flecht-, Korb- u. Korkwaren (ohne Möbel)	4	4	-	-	100,0	100,0	-	-
18	Herst. v. Druckerzgn; Vervielf. v. Ton-, Bild- und Datenträgern	16	9	3	4	45,5	-	200,0	300,0
25	Herst. v. Metallerzeugnissen	21	17	1	3	23,5	21,4	- 50,0	200,0
26	Herst. v. Datenverarb., elektr. u. opt. Erzeugnissen	4	4	-	-	33,3	33,3	-	-
27	Herst. v. elektr. Ausrüstungen	2	2	-	-	-	100,0	-	X
28	Maschinenbau	7	4	3	-	-	- 20,0	200,0	X
29	Herst. v. Kraftwagen u. Kraftwagenteilen	2	2	-	-	-	-	-	-
31	Herst. v. Möbeln	2	1	-	1	100,0	-	-	X
D	Energieversorgung	169	168	1	-	13,4	13,5	-	-
E	Wasserversorgung; Entsorg. Beseit. v. Umweltverschm.	6	6	-	-	20,0	50,0	X	-
F	Baugewerbe	345	292	46	7	6,2	4,3	17,9	16,7
G	Handel; Inst. u. Rep. v. Kfz	873	715	91	67	11,8	8,0	42,2	21,8
	darunter								
45	Kfz-Handel; Inst. u. Rep. v. Kfz	99	79	15	5	4,2	-	87,5	- 37,5
46	Handelsvermittlung u. Großhandel (ohne Kfz)	176	147	21	8	6,0	5,8	- 4,5	60,0
47	Einzelhandel (ohne Kfz)	598	489	55	54	15,0	10,1	61,8	28,6
H	Verkehr und Lagerei	117	93	17	7	21,9	34,8	41,7	- 53,3
	darunter								
49	Landverkehr und Transport in Rohrfernleitg.	63	49	8	6	10,5	19,5	14,3	- 33,3
53	Post-, Kurier- und Expressdienste	34	28	6	-	17,2	27,3	X	X
I	Gastgewerbe	251	171	3	77	7,7	3,0	X	14,9
55	Beherbergung	30	23	-	7	3,4	15,0	-	- 22,2
56	Gastronomie	221	148	3	70	8,3	1,4	X	20,7
J	Information u. Kommunikation	147	119	24	4	42,7	33,7	100,0	100,0
	darunter								
58	Verlagswesen	7	6	1	-	16,7	20,0	-	-
61	Telekommunikation	12	8	1	3	20,0	- 11,1	X	200,0
62	Erbrg. v. Dienstl. d. Informationstechnologie	111	92	18	1	46,1	41,5	63,6	X
63	Informationsdienstleistungen	9	6	3	-	125,0	50,0	X	-
K	Finanz-, Versicherungsdienstleistungen	182	148	31	3	44,4	41,0	63,2	50,0
	darunter								
66	Mit Finanz- u. Versicherungsdienstl. verbundene Tätigkeiten	163	132	28	3	40,5	37,5	55,6	50,0
L	Grundstücks- u. Wohnungswesen	97	81	10	6	90,2	92,9	66,7	100,0
M	Freiberufliche, wissenschaftl. u. techn. Dienstl.	362	305	53	4	14,9	11,3	51,4	- 33,3
	darunter								
70	Verw. u. Führung v. Unternehmen; Unternehmensberatung	78	58	19	1	14,7	3,6	111,1	- 66,7
73	Werbung u. Marktforschung	160	141	17	2	15,9	11,9	41,7	X
N	Sonst. wirtschaftl. Dienstleistungen	426	378	40	8	13,9	17,4	- 11,1	14,3
	darunter								
77	Verm. v. beweglichen Sachen	20	17	3	-	17,6	21,4	50,0	X
78	Verm. u. Überlassung v. Arbeitskräften	16	14	2	-	45,5	40,0	X	X
79	Reisebüros, -veranstalter u. sonst. Reservierungsdienstl.	23	19	3	1	15,0	-	200,0	X
81	Gebäudebetreuung; Garten- und Landschaftsbau	177	157	17	3	13,5	14,6	-	50,0
P	Erziehung u. Unterricht	56	52	3	1	21,7	23,8	- 25,0	X
Q	Gesundheits- u. Sozialwesen	55	49	5	1	10,0	16,7	- 37,5	X
R	Kunst, Unterhaltung u. Erholung	70	60	5	5	59,1	46,3	400,0	150,0
S	Erbrg. V. Sonst. Dienstleistungen	337	317	18	2	5,6	10,8	- 28,0	- 75,0
	Sonstige Tätigkeiten	-	-	-	-	-	-	-	-
I n s g e s a m t		3 652	3 079	368	205	16,0	15,2	26,9	10,8

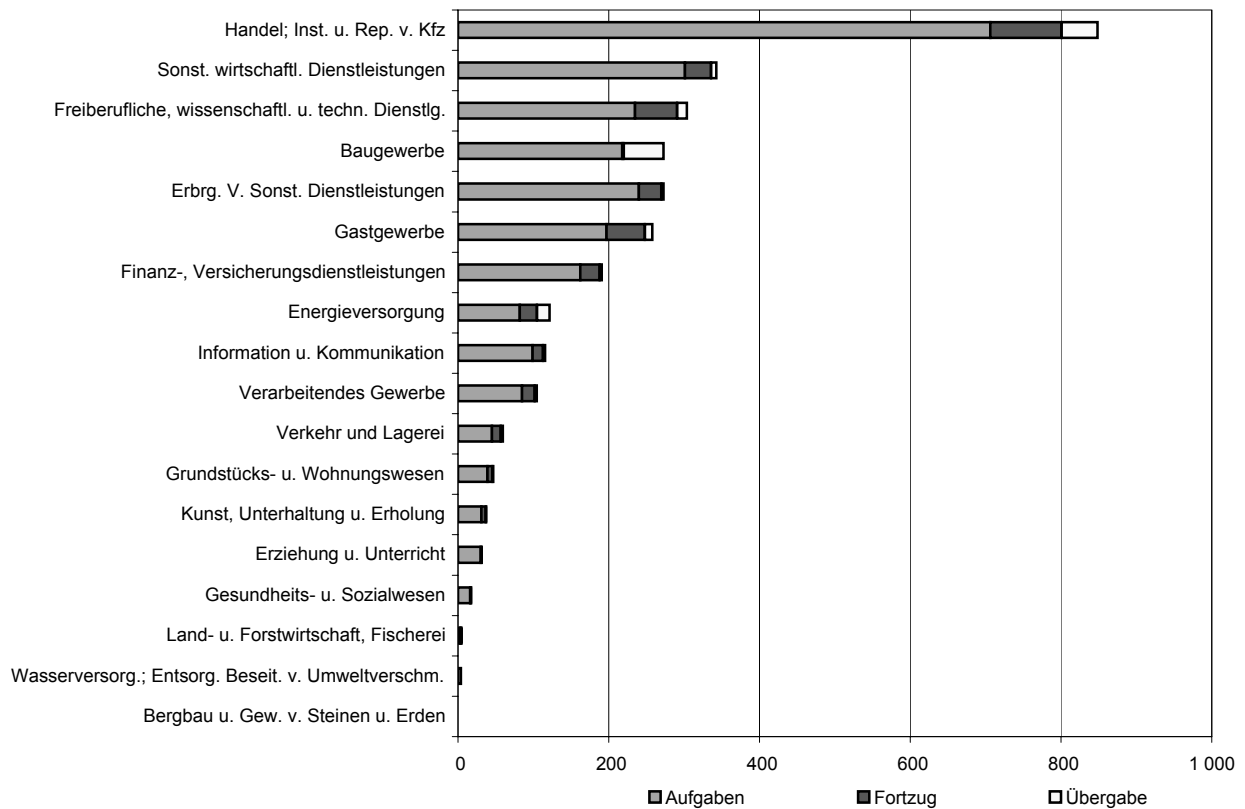
3. Gewerbeabmeldungen nach Wirtschaftszweigen im September 2008

WZ 2008	Wirtschaftszweig	Abmeldungen				Veränderung zum Vormonat			
		ins- gesamt	davon			ins- gesamt	davon		
			Aufgabe	Fortzug	Über- gabe		Aufgabe	Fortzug	Über- gabe
		Anzahl				%			
A	Land- u. Forstwirtschaft, Fischerei	18	16	1	1	- 28,0	- 27,3	- 50,0	-
B	Bergbau u. Gew. v. Steinen u. Erden	-	-	-	-	-	-	-	-
C	Verarbeitendes Gewerbe	122	82	23	17	13,0	- 4,7	76,9	88,9
	darunter								
10	Herst. v. Nahrungs- u. Futtermitteln	26	18	2	6	73,3	28,6	X	X
11	Getränkeherstellung	5	4	-	1	25,0	33,3	X	X
13	Herst. v. Textilien	2	2	-	-	- 33,3	- 33,3	-	-
14	Herst. v. Bekleidung	5	2	3	-	25,0	- 50,0	X	-
16	Herst. v. Holz-, Flecht-, Korb- u. Korkwaren (ohne Möbel)	3	1	1	1	- 25,0	- 66,7	X	-
18	Herst. v. Druckerzgn; Vervielf. v. Ton-, Bild- und Datenträgern	10	6	2	2	25,0	-	-	X
25	Herst. v. Metallerzeugnissen	14	9	5	-	- 12,5	- 40,0	X	X
26	Herst. v. Datenverarb., elektr. u. opt. Erzeugnissen	3	3	-	-	50,0	200,0	X	-
27	Herst. v. elektr. Ausrüstungen	1	1	-	-	- 66,7	X	X	X
28	Maschinenbau	3	2	-	1	- 25,0	-	-	- 50,0
29	Herst. v. Kraftwagen u. Kraftwagenteilen	-	-	-	-	X	X	-	-
31	Herst. v. Möbeln	2	2	-	-	-	100,0	X	-
D	Energieversorgung	4	4	-	-	- 33,3	- 20,0	X	-
E	Wasserversorgung; Entsorg. Beseit. v. Umweltverschm.	5	3	1	1	400,0	X	-	X
F	Baugewerbe	304	235	56	13	16,0	11,9	36,6	18,2
G	Handel; Inst. u. Rep. v. Kfz	849	706	95	48	10,0	10,5	33,8	- 22,6
	darunter								
45	Kfz-Handel; Inst. u. Rep. v. Kfz	91	74	14	3	- 12,5	- 10,8	27,3	- 70,0
46	Handelsvermittlung u. Großhandel (ohne Kfz)	206	169	33	4	16,4	16,6	37,5	- 50,0
47	Einzelhandel (ohne Kfz)	552	463	48	41	12,4	12,7	33,3	- 6,8
H	Verkehr und Lagerei	116	99	14	3	2,7	10,0	7,7	- 70,0
	darunter								
49	Landverkehr und Transport in Rohrfernleitg.	62	56	3	3	- 17,3	- 8,2	- 62,5	- 50,0
53	Post-, Kurier- und Expressdienste	37	29	8	-	32,1	26,1	X	X
I	Gastgewerbe	273	218	2	53	15,7	13,5	100,0	23,3
55	Beherbergung	28	21	-	7	- 22,2	- 25,0	-	- 12,5
56	Gastronomie	245	197	2	46	22,5	20,1	100,0	31,4
J	Information u. Kommunikation	105	85	17	3	18,0	21,4	21,4	- 40,0
	darunter								
58	Verlagswesen	4	1	3	-	- 33,3	- 66,7	-	-
61	Telekommunikation	9	8	-	1	-	14,3	-	- 50,0
62	Erbrg. v. Dienstl. d. Informationstechnologie	82	67	13	2	34,4	36,7	30,0	-
63	Informationsdienstleistungen	3	3	-	-	- 62,5	- 57,1	X	-
K	Finanz-, Versicherungsdienstleistungen	191	162	26	3	11,7	8,7	23,8	200,0
	darunter								
66	Mit Finanz- u. Versicherungsdienstl. verbundene Tätigkeiten	188	161	25	2	12,6	9,5	31,6	100,0
L	Grundstücks- u. Wohnungswesen	60	45	12	3	62,2	60,7	140,0	- 25,0
M	Freiberufliche, wissenschaftl. u. techn. Dienstl.	258	197	51	10	11,7	4,8	45,7	25,0
	darunter								
70	Verw. u. Führung v. Unternehmen; Unternehmensberatung	62	46	13	3	10,7	4,5	85,7	- 40,0
73	Werbung u. Marktforschung	114	93	18	3	14,0	8,1	28,6	X
N	Sonst. wirtschaftl. Dienstleistungen	343	301	35	7	28,5	41,3	- 22,2	- 22,2
	darunter								
77	Verm. v. beweglichen Sachen	16	14	2	-	23,1	16,7	100,0	-
78	Verm. u. Überlassung v. Arbeitskräften	17	16	1	-	112,5	128,6	-	-
79	Reisebüros, -veranstalter u. sonst. Reservierungsdienstl.	18	13	4	1	63,6	30,0	300,0	X
81	Gebäudebetreuung; Garten- und Landschaftsbau	132	119	11	2	30,7	38,4	- 8,3	- 33,3
P	Erziehung u. Unterricht	32	30	-	2	- 15,8	-	X	-
Q	Gesundheits- u. Sozialwesen	38	31	6	1	35,7	72,2	- 33,3	-
R	Kunst, Unterhaltung u. Erholung	47	39	7	1	30,6	21,9	250,0	- 50,0
S	Erbrg. V. Sonst. Dienstleistungen	273	240	30	3	30,6	36,4	25,0	- 66,7
	Sonstige Tätigkeiten	-	-	-	-	-	-	-	-
I n s g e s a m t		3 038	2 493	376	169	15,6	16,1	23,7	- 4,5

4. Gewerbeanmeldungen nach WZ-Abschnitten im September 2008



5. Gewerbeabmeldungen nach WZ-Abschnitten im September 2008



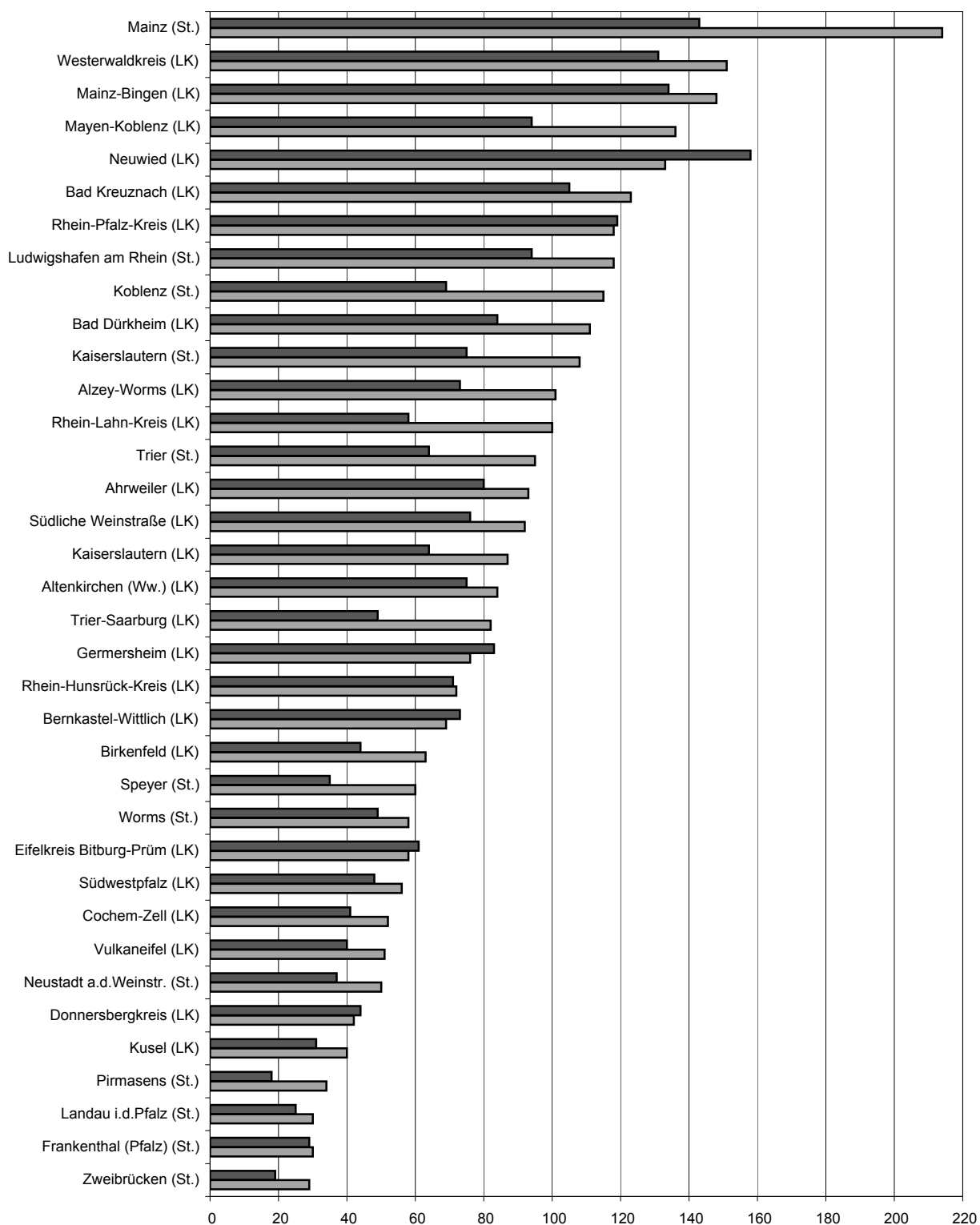
6. Gewerbebeanmeldungen nach Verwaltungsbezirken im September 2008

Verwaltungsbereich	Anmeldungen				Veränderung zum Vormonat			
	ins-gesamt	davon			ins-gesamt	davon		
		Neuer-richtung	Zuzug	Über-nahme		Neuer-richtung	Zuzug	Über-nahme
	Anzahl				%			
Kreisfreie Stadt								
Koblenz	136	115	8	13	33,3	43,8	- 20,0	8,3
Landkreise								
Ahrweiler	118	93	14	11	26,9	14,8	100,0	120,0
Altenkirchen (Ww.)	98	84	9	5	6,5	-	28,6	400,0
Bad Kreuznach	135	123	5	7	- 8,8	- 7,5	- 58,3	133,3
Birkenfeld	68	63	1	4	25,9	28,6	- 50,0	33,3
Cochem-Zell	55	52	1	2	44,7	62,5	- 75,0	-
Mayen-Koblenz	157	136	16	5	- 1,3	4,6	- 23,8	- 37,5
Neuwied	157	133	14	10	- 9,8	- 9,5	- 33,3	66,7
Rhein-Hunsrück-Kreis	82	72	8	2	12,3	7,5	X	- 60,0
Rhein-Lahn-Kreis	113	100	13	-	32,9	28,2	160,0	X
Westerwaldkreis	190	151	33	6	15,2	7,9	43,5	200,0
Kreisfreie Stadt								
Trier	120	95	10	15	79,1	75,9	150,0	66,7
Landkreise								
Bernkastel-Wittlich	76	69	5	2	- 7,3	4,5	- 54,5	- 60,0
Eifelkreis Bitburg-Prüm	73	58	8	7	35,2	38,1	14,3	40,0
Vulkaneifel	60	51	6	3	71,4	64,5	200,0	50,0
Trier-Saarburg	100	82	12	6	8,7	13,9	50,0	- 50,0
Kreisfreie Städte								
Frankenthal (Pfalz)	36	30	3	3	16,1	7,1	50,0	200,0
Kaiserslautern	124	108	7	9	15,9	12,5	- 22,2	350,0
Landau in der Pfalz	32	30	2	-	- 17,9	- 21,1	X	X
Ludwigshafen am Rhein	133	118	12	3	14,7	14,6	140,0	- 62,5
Mainz	257	214	22	21	60,6	63,4	144,4	5,0
Neustadt an der Weinstraße	62	50	6	6	12,7	19,0	- 25,0	20,0
Pirmasens	34	34	-	-	17,2	17,2	-	-
Speyer	64	60	1	3	56,1	81,8	- 75,0	- 25,0
Worms	79	58	9	12	14,5	-	125,0	71,4
Zweibrücken	31	29	-	2	19,2	26,1	X	100,0
Landkreise								
Alzey-Worms	120	101	16	3	1,7	4,1	23,1	- 62,5
Bad Dürkheim	137	111	22	4	9,6	- 4,3	450,0	- 20,0
Donnersbergkreis	46	42	4	-	- 16,4	- 10,6	- 20,0	X
Germersheim	106	76	18	12	6,0	- 2,6	12,5	100,0
Kaiserslautern	105	87	10	8	75,0	89,1	11,1	60,0
Kusel	47	40	6	1	27,0	29,0	50,0	- 50,0
Südliche Weinstraße	110	92	10	8	25,0	27,8	- 9,1	60,0
Rhein-Pfalz-Kreis	143	118	19	6	16,3	19,2	11,8	- 14,3
Mainz-Bingen	185	148	31	6	8,8	5,7	72,2	- 50,0
Südwestpfalz	63	56	7	-	- 26,7	- 30,0	40,0	X
Rheinland-Pfalz	3 652	3 079	368	205	16,0	15,2	26,9	10,8
Kreisfreie Städte	1 108	941	80	87	31,6	31,6	40,4	24,3
Landkreise	2 544	2 138	288	118	10,3	9,2	23,6	2,6
Industrie- und Handelskammer								
Kammerbezirk Koblenz	1 309	1 122	122	65	10,7	9,9	8,0	32,7
Kammerbezirk Trier	429	355	41	33	30,0	34,0	28,1	-
Kammerbezirk Rheinhessen	641	521	78	42	24,0	22,3	77,3	- 10,6
Kammerbezirk Pfalz	1 273	1 081	127	65	13,9	12,5	25,7	16,1

7. Gewerbeabmeldungen nach Verwaltungsbezirken im September 2008

Verwaltungsbereich	Abmeldungen				Veränderung zum Vormonat			
	ins- gesamt	davon			ins- gesamt	davon		
		Aufgabe	Fortzug	Über- gabe		Aufgabe	Fortzug	Über- gabe
	Anzahl				%			
Kreisfreie Stadt								
Koblenz	87	69	8	10	7,4	21,1	- 33,3	- 16,7
Landkreise								
Ahrweiler	100	80	10	10	6,4	5,3	- 9,1	42,9
Altenkirchen (Ww.)	87	75	8	4	- 1,1	- 2,6	- 11,1	100,0
Bad Kreuznach	122	105	11	6	3,4	6,1	- 21,4	20,0
Birkenfeld	56	44	6	6	- 1,8	- 13,7	100,0	100,0
Cochem-Zell	46	41	2	3	27,8	28,1	- 50,0	X
Mayen-Koblenz	115	94	21	-	- 16,1	- 16,1	16,7	X
Neuwied	182	158	15	9	31,9	42,3	- 21,1	12,5
Rhein-Hunsrück-Kreis	90	71	18	1	119,5	91,9	X	- 66,7
Rhein-Lahn-Kreis	76	58	16	2	5,6	- 9,4	220,0	- 33,3
Westerwaldkreis	155	131	21	3	16,5	13,9	40,0	-
Kreisfreie Stadt								
Trier	90	64	12	14	40,6	39,1	300,0	- 6,7
Landkreise								
Bernkastel-Wittlich	84	73	8	3	37,7	43,1	33,3	- 25,0
Eifelkreis Bitburg-Prüm	80	61	13	6	53,8	38,6	225,0	50,0
Vulkaneifel	46	40	2	4	24,3	25,0	-	33,3
Trier-Saarburg	74	49	13	12	10,4	- 2,0	30,0	71,4
Kreisfreie Städte								
Frankenthal (Pfalz)	33	29	2	2	37,5	31,8	100,0	100,0
Kaiserslautern	83	75	7	1	43,1	33,9	250,0	X
Landau in der Pfalz	31	25	6	-	- 6,1	- 7,4	20,0	X
Ludwigshafen am Rhein	106	94	10	2	- 1,9	- 6,0	150,0	- 50,0
Mainz	181	143	22	16	44,8	47,4	83,3	-
Neustadt an der Weinstraße	44	37	1	6	46,7	131,3	- 85,7	- 14,3
Pirmasens	20	18	2	-	- 39,4	- 40,0	- 33,3	-
Speyer	46	35	7	4	-	6,1	- 12,5	- 20,0
Worms	58	49	6	3	- 41,4	- 44,3	20,0	- 50,0
Zweibrücken	23	19	1	3	35,3	46,2	-	-
Landkreise								
Alzey-Worms	88	73	11	4	2,3	4,3	-	- 20,0
Bad Dürkheim	104	84	15	5	- 8,0	3,7	- 44,4	-
Donnersbergkreis	52	44	8	-	-	-	60,0	X
Germersheim	109	83	17	9	5,8	9,2	- 26,1	125,0
Kaiserslautern	79	64	9	6	21,5	16,4	12,5	200,0
Kusel	36	31	4	1	12,5	40,9	- 42,9	- 66,7
Südliche Weinstraße	92	76	12	4	48,4	40,7	200,0	-
Rhein-Pfalz-Kreis	145	119	22	4	46,5	48,8	100,0	- 50,0
Mainz-Bingen	162	134	25	3	47,3	63,4	31,6	- 66,7
Südwestpfalz	56	48	5	3	- 3,4	-	-	- 40,0
Rheinland-Pfalz	3 038	2 493	376	169	15,6	16,1	23,7	- 4,5
Kreisfreie Städte	802	657	84	61	11,7	12,3	33,3	- 12,9
Landkreise	2 236	1 836	292	108	17,0	17,5	21,2	0,9
Industrie- und Handelskammer								
Kammerbezirk Koblenz	1 116	926	136	54	12,2	11,4	22,5	1,9
Kammerbezirk Trier	374	287	48	39	33,1	28,7	92,0	18,2
Kammerbezirk Rheinhessen	489	399	64	26	16,4	18,4	36,2	- 27,8
Kammerbezirk Pfalz	1 059	881	128	50	13,5	16,4	5,8	- 9,1

8. Neuerrichtungen und Aufgaben nach Kreisen im September 2008



LK = Landkreis
St. = kreisfreie Stadt

■ Neuerrichtungen ■ Aufgaben

9. Neugründungen, sowie Gewerbetreibende nach Wirtschaftszweigen im September 2008

WZ 2008	Wirtschaftszweig	Neugründungen						Gewerbetreibende	
		ins- gesamt	Betriebsgründungen			sonstige Neugründ.		ins- gesamt	dar.: weiblich
			ins- gesamt	Haupt- nieder- lassung	Zweignie- derlassung unselbst. Zweigstelle	ins- gesamt	dar.: Neben- erwerb		
A	Land- u. Forstwirtschaft, Fischerei	24	-	-	-	24	12	26	6
B	Bergbau u. Gew. v. Steinen u. Erden	1	1	-	1	-	-	3	-
C	Verarbeitendes Gewerbe	98	30	21	9	68	38	111	35
darunter									
10	Herst. v. Nahrungs- u. Futtermitteln	14	5	3	2	9	3	14	6
11	Getränkeherstellung	-	-	-	-	-	-	-	-
13	Herst. v. Textilien	2	-	-	-	2	2	2	-
14	Herst. v. Bekleidung	6	-	-	-	6	3	6	4
16	Herst. v. Holz-, Flecht-, Korb- u. Korkwaren (ohne Möbel)	4	1	-	1	3	-	4	1
18	Herst. v. Druckerzgn; Vervielf. v. Ton-, Bild- und Datenträgern	9	4	3	1	5	2	11	3
25	Herst. v. Metallerzeugnissen	17	7	6	1	10	8	24	2
26	Herst. v. Datenverarb., elektr. u. opt. Erzeugnissen	4	1	-	1	3	2	4	-
27	Herst. v. elektr. Ausrüstungen	2	-	-	-	2	1	2	-
28	Maschinenbau	4	3	2	1	1	-	4	-
29	Herst. v. Kraftwagen u. Kraftwagenteilen	2	1	-	1	1	1	3	1
31	Herst. v. Möbeln	1	1	1	-	-	-	1	-
D	Energieversorgung	168	4	4	-	164	131	191	58
E	Wasserversorgung; Entsorg. Beseit. v. Umweltverschm.	6	2	1	1	4	2	8	-
F	Baugewerbe	291	52	46	6	239	43	312	22
G	Handel; Inst. u. Rep. v. Kfz	710	161	70	91	549	319	803	260
darunter									
45	Kfz-Handel; Inst. u. Rep. v. Kfz	79	17	11	6	62	30	87	9
46	Handelsvermittlung u. Großhandel (ohne Kfz)	146	23	13	10	123	52	158	35
47	Einzelhandel (ohne Kfz)	485	121	46	75	364	237	558	216
H	Verkehr und Lagerei	91	13	8	5	78	21	98	17
darunter									
49	Landverkehr und Transport in Rohrfernleitg.	48	4	4	-	44	10	49	10
53	Post-, Kurier- und Expressdienste	28	3	2	1	25	6	31	7
I	Gastgewerbe	170	60	48	12	110	24	184	71
55	Beherbergung	22	7	6	1	15	5	23	15
56	Gastronomie	148	53	42	11	95	19	161	56
J	Information u. Kommunikation	119	19	15	4	100	62	137	19
darunter									
58	Verlagswesen	6	-	-	-	6	4	7	1
61	Telekommunikation	8	3	1	2	5	1	10	-
62	Erbrg. v. Dienstl. d. Informationstechnologie	92	14	12	2	78	50	105	14
63	Informationsdienstleistungen	6	1	1	-	5	3	6	2
K	Finanz-, Versicherungsdienstleistungen	147	23	17	6	124	49	159	36
darunter									
66	Mit Finanz- u. Versicherungsdienstl. verbundene Tätigkeiten	131	7	5	2	124	49	132	34
L	Grundstücks- u. Wohnungswesen	80	44	43	1	36	12	113	21
M	Freiberufliche, wissenschaftl. u. techn. Dienstl.	304	44	33	11	260	178	333	123
darunter									
70	Verw. u. Führung v. Unternehmen; Unternehmensberatung	58	20	16	4	38	13	70	14
73	Werbung u. Marktforschung	141	2	2	-	139	112	145	74
N	Sonst. wirtschaftl. Dienstleistungen	375	44	22	22	331	178	398	119
darunter									
77	Verm. v. beweglichen Sachen	17	5	3	2	12	8	23	3
78	Verm. u. Überlassung v. Arbeitskräften	12	5	1	4	7	2	13	6
79	Reisebüros, -veranstalter u. sonst. Reservierungsdienstl.	19	5	2	3	14	8	22	9
81	Gebäudebetreuung; Garten- und Landschaftsbau	157	11	6	5	146	72	157	35
P	Erziehung u. Unterricht	52	11	3	8	41	27	54	25
Q	Gesundheits- u. Sozialwesen	49	4	4	-	45	19	52	41
R	Kunst, Unterhaltung u. Erholung	60	16	8	8	44	26	76	16
S	Erbrg. V. Sonst. Dienstleistungen	317	20	14	6	297	145	322	243
Sonstige Tätigkeiten									
		-	-	-	-	-	-	-	-
Insgesamt		3 062	548	357	191	2 514	1 286	3 380	1 112

10. Vollständige Aufgaben, sowie Gewerbetreibende nach Wirtschaftszweigen im September 2008

WZ 2008	Wirtschaftszweig	Vollständige Aufgaben						Gewerbetreibende	
		ins- gesamt	Betriebsaufgaben			sonstige Stillleg.		ins- gesamt	dar.: weiblich
			ins- gesamt	Haupt- nieder- lassung	Zweignie- derlassung unselbst. Zweigstelle	ins- gesamt	dar.: Neben- erwerb		
Anzahl									
A	Land- u. Forstwirtschaft, Fischerei	16	1	1	-	15	5	17	6
B	Bergbau u. Gew. v. Steinen u. Erden	-	-	-	-	-	-	-	-
C	Verarbeitendes Gewerbe	80	30	23	7	50	13	94	20
darunter									
10	Herst. v. Nahrungs- u. Futtermitteln	18	6	3	3	12	1	19	3
11	Getränkeherstellung	4	2	2	-	2	-	8	2
13	Herst. v. Textilien	2	1	-	1	1	-	2	2
14	Herst. v. Bekleidung	2	1	1	-	1	-	4	2
16	Herst. v. Holz-, Flecht-, Korb- u. Korkwaren (ohne Möbel)	1	1	1	-	-	-	1	1
18	Herst. v. Druckerzgn; Vervielf. v. Ton-, Bild- und Datenträgern	6	2	2	-	4	3	6	1
25	Herst. v. Metallerzeugnissen	9	4	4	-	5	1	15	1
26	Herst. v. Datenverarb., elektr. u. opt. Erzeugnissen	3	2	2	-	1	-	4	-
27	Herst. v. elektr. Ausrüstungen	1	1	1	-	-	-	1	1
28	Maschinenbau	1	1	1	-	-	-	1	-
29	Herst. v. Kraftwagen u. Kraftwagenteilen	-	-	-	-	-	-	-	-
31	Herst. v. Möbeln	2	1	1	-	1	-	2	-
D	Energieversorgung	4	-	-	-	4	4	4	-
E	Wasserversorgung; Entsorg. Beseit. v. Umweltverschm.	3	-	-	-	3	-	3	-
F	Baugewerbe	233	46	42	4	187	22	261	22
G	Handel; Inst. u. Rep. v. Kfz	698	126	74	52	572	232	760	261
darunter									
45	Kfz-Handel; Inst. u. Rep. v. Kfz	74	13	9	4	61	20	76	12
46	Handelsvermittlung u. Großhandel (ohne Kfz)	169	23	15	8	146	57	195	56
47	Einzelhandel (ohne Kfz)	455	90	50	40	365	155	489	193
H	Verkehr und Lagerei	96	26	14	12	70	16	104	28
darunter									
49	Landverkehr und Transport in Rohrfernleitg.	55	13	8	5	42	6	59	18
53	Post-, Kurier- und Expressdienste	29	5	2	3	24	8	32	7
I	Gastgewerbe	218	61	58	3	157	20	228	100
55	Beherbergung	21	5	5	-	16	3	22	14
56	Gastronomie	197	56	53	3	141	17	206	86
J	Information u. Kommunikation	85	7	5	2	78	38	91	10
darunter									
58	Verlagswesen	1	1	1	-	-	-	1	1
61	Telekommunikation	8	2	1	1	6	1	7	1
62	Erbrg. v. Dienstl. d. Informationstechnologie	67	3	3	-	64	33	74	8
63	Informationsdienstleistungen	3	-	-	-	3	1	3	-
K	Finanz-, Versicherungsdienstleistungen	160	9	8	1	151	42	166	46
darunter									
66	Mit Finanz- u. Versicherungsdienstl. verbundene Tätigkeiten	159	9	8	1	150	42	165	46
L	Grundstücks- u. Wohnungswesen	45	19	17	2	26	6	57	20
M	Freiberufliche, wissenschaftl. u. techn. Dienstl.	194	25	18	7	169	77	205	85
darunter									
70	Verw. u. Führung v. Unternehmen; Unternehmensberatung	44	13	11	2	31	13	50	9
73	Werbung u. Marktforschung	93	4	2	2	89	50	94	55
N	Sonst. wirtschaftl. Dienstleistungen	299	31	25	6	268	96	309	113
darunter									
77	Verm. v. beweglichen Sachen	14	3	3	-	11	3	16	6
78	Verm. u. Überlassung v. Arbeitskräften	14	3	2	1	11	3	16	6
79	Reisebüros, -veranstalter u. sonst. Reservierungsdienstl.	13	3	1	2	10	5	16	6
81	Gebäudebetreuung; Garten- und Landschaftsbau	119	9	8	1	110	35	119	33
P	Erziehung u. Unterricht	30	4	1	3	26	14	30	17
Q	Gesundheits- u. Sozialwesen	31	5	5	-	26	9	36	24
R	Kunst, Unterhaltung u. Erholung	39	4	2	2	35	11	40	14
S	Erbrg. V. Sonst. Dienstleistungen	240	24	15	9	216	77	251	167
Sonstige Tätigkeiten									
		-	-	-	-	-	-	-	-
I n s g e s a m t		2 471	418	308	110	2 053	682	2 656	933

11. Neugründungen, sowie Gewerbetreibende nach Art der Niederlassung, Rechtsform, Einzelunternehmen
nach Geschlecht und Staatsangehörigkeit im September 2008

Rechtsform Geschlecht Staatsangehörigkeit	Neugründungen						Gewerbetreibende	
	ins- gesamt	Betriebsgründungen			sonstige Neugründ.		ins- gesamt	dar.: weiblich
		ins- gesamt	Haupt- nieder- lassung	Zweignie- derl./unselb- ständige Zweigstelle	ins- gesamt	dar.: Neben- erwerb		
Anzahl								
Insgesamt	3 062	548	357	191	2 514	1 286	3 380	1 112
nach der Rechtsform des Unternehmens								
Einzelunternehmen	2 601	156	115	41	2 445	1 217	2 601	980
Offene Handelsgesellschaft	5	5	3	2	-	-	11	1
Kommanditgesellschaft	5	5	4	1	-	-	6	1
Gesellschaft mit beschränkter Haftung								
Haftung & Co.KG	62	62	36	26	-	-	116	16
Gesellschaft des bürgerlichen Rechts	126	67	61	6	59	59	274	80
Aktiengesellschaft	5	5	1	4	-	-	-	-
Gesellschaft mit beschränkter Haftung	219	215	124	91	4	4	323	28
Genossenschaft	2	2	-	2	-	-	3	-
Eingetragener Verein	-	-	-	-	-	-	-	-
Private Company Ltd	24	21	9	12	3	3	27	4
Sonstige Rechtsformen	13	10	4	6	3	3	19	2

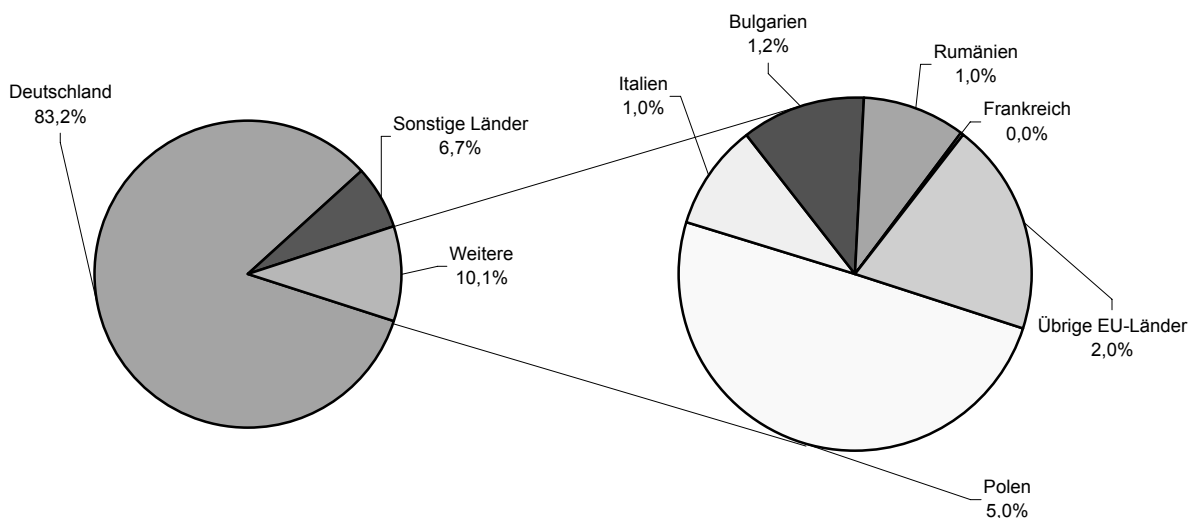
Einzelunternehmer/-innen nach Geschlecht

weiblich	980	52	39	13	928	513	X	X
männlich	1 621	104	76	28	1 517	704	X	X

Einzelunternehmer/-innen nach ausgewählter Staatsangehörigkeit

Insgesamt	2 601	156	115	41	2 445	1 217	2 601	980
Deutschland	2 165	128	91	37	2 037	1 130	2 165	858
EU-Länder	263	9	8	1	254	32	263	73
Polen	131	3	3	-	128	7	131	33
Italien	25	4	4	-	21	7	25	7
Bulgarien	30	-	-	-	30	4	30	7
Rumänien	25	1	1	-	24	2	25	6
Frankreich	1	-	-	-	1	1	1	1
Übrige EU-Länder	51	1	-	1	50	11	51	19
Sonstige Länder	173	19	16	3	154	55	173	49

12. Neugründungen nach ausgewählten Staatsangehörigkeiten von Einzelunternehmern/-innen im September 2008



13. Vollständige Aufgaben, sowie Gewerbetreibende nach Art der Niederlassung, Rechtsform, Einzelunternehmen nach Geschlecht und Staatsangehörigkeit im September 2008

Rechtsform Geschlecht Staatsangehörigkeit	Vollständige Aufgaben						Gewerbetreibende	
	ins- gesamt	Betriebsaufgaben			sonstige Stillleg.		ins- gesamt	dar.: weiblich
		ins- gesamt	Haupt- nieder- lassung	Zweignie- derl./unselb- ständige Zweigstelle	ins- gesamt	dar.: Neben- erwerb		
	Anzahl							
Insgesamt	2 471	418	308	110	2 053	682	2 656	933
nach der Rechtsform des Unternehmens								
Einzelunternehmen	2 198	180	142	38	2 018	647	2 198	843
Offene Handelsgesellschaft	3	3	3	-	-	-	9	-
Kommanditgesellschaft	-	-	-	-	-	-	-	-
Gesellschaft mit beschränkter Haftung								
Haftung & Co.KG	20	20	14	6	-	-	37	7
Gesellschaft des bürgerlichen Rechts	89	62	59	3	27	27	191	43
Aktiengesellschaft	8	8	1	7	-	-	-	-
Gesellschaft mit beschränkter Haftung	132	126	80	46	6	6	194	36
Genossenschaft	1	1	-	1	-	-	5	-
Eingetragener Verein	1	1	1	-	-	-	1	-
Private Company Ltd	9	8	5	3	1	1	11	2
Sonstige Rechtsformen	10	9	3	6	1	1	10	2

Einzelunternehmer/-innen nach Geschlecht

weiblich	843	74	59	15	769	274	X	X
männlich	1 355	106	83	23	1 249	373	X	X

Einzelunternehmer/-innen nach ausgewählter Staatsangehörigkeit

Insgesamt	2 198	180	142	38	2 018	647	2 198	843
Deutschland	1 780	144	110	34	1 636	575	1 780	692
EU-Länder	234	17	16	1	217	30	234	82
Polen	119	2	2	-	117	3	119	38
Italien	30	9	9	-	21	7	30	9
Bulgarien	12	-	-	-	12	1	12	2
Rumänien	12	1	1	-	11	2	12	10
Frankreich	7	1	1	-	6	2	7	2
Übrige EU-Länder	54	4	3	1	50	15	54	21
Sonstige Länder	184	19	16	3	165	42	184	69

14. Vollständige Aufgaben nach ausgewählten Staatsangehörigkeiten von Einzelunternehmern/-innen im September 2008

