



Gewerbeanzeigen November 2008

Ergebnisse der Gewerbeanzeigenstatistik

Inhalt

	Seite
Vorbemerkungen	3
Definitionen	3
Tabellenteil	
1. Grafik Gewerbean- und -abmeldungen mit Neuerrichtungen und Aufgaben im Jahresüberblick	5
2. Gewerbeanmeldungen nach Wirtschaftszweigen im November 2008	6
3. Gewerbeabmeldungen nach Wirtschaftszweigen im November 2008	7
4. Grafik Gewerbeanmeldungen nach WZ-Abschnitten im November 2008	8
5. Grafik Gewerbeabmeldungen nach WZ-Abschnitten im November 2008	8
6. Gewerbeanmeldungen nach Verwaltungsbezirken im November 2008	9
7. Gewerbeabmeldungen nach Verwaltungsbezirken im November 2008	10
8. Grafik Neuerrichtungen und Aufgaben nach Kreisen im November 2008	11
9. Neugründungen, sowie Gewerbetreibende nach Wirtschaftszweigen im November 2008	12
10. Vollständige Aufgaben, sowie Gewerbetreibende nach Wirtschaftszweigen im November 2008	13
11. Neugründungen, sowie Gewerbetreibende nach Art der Niederlassung, Rechtsform, Einzelunternehmen nach Geschlecht und Staatsangehörigkeit im November 2008	14
12. Grafik Neuerrichtungen nach ausgewählten Staatsangehörigkeiten von Einzelunternehmern/-innen im November 2008	14
13. Vollständige Aufgaben, sowie Gewerbetreibende nach Art der Niederlassung, Rechtsform, Einzelunternehmen nach Geschlecht und Staatsangehörigkeit im November 2008	15
14. Grafik Vollständige Aufgaben nach ausgewählten Staatsangehörigkeiten von Einzelunternehmern/-innen im November 2008	15

Zeichenerklärung (nach DIN 55301)

0	weniger als die Hälfte von 1 in der letzten besetzten Stelle, jedoch mehr als nichts
-	nichts vorhanden (genau Null)
...	Angabe fällt später an
/	keine Angabe, da Zahlenwert nicht sicher genug
.	Zahlenwert unbekannt oder geheim zu halten
x	Tabellenfach gesperrt, weil Aussage nicht sinnvoll
p	vorläufige Zahl
r	berichtigte Zahl
s	geschätzte Zahl

Geringfügige Abweichungen in den Summen sind auf Runden der Zahlen zurückzuführen.
Abweichungen gegenüber früheren Veröffentlichungen erklären sich durch inzwischen vorgenommene Korrekturen.

Vorbemerkung

Ziel der Statistik

Ziel der Gewerbeanzeigenstatistik ist es, das Meldegeschehen in seiner Gesamtheit darzustellen und damit Aufschlüsse über Gründungen und Stilllegungen von Unternehmen und Betrieben zu gewinnen. Die Aussagen über das Gründungsverhalten und Betriebsstilllegungen in der Wirtschaft stellen eine unentbehrliche Informationsquelle für die Wirtschafts-, Wettbewerbs- und Strukturpolitik dar. Zahlen über die sektorale, regionale und zeitliche Entwicklung liefern Hinweise zur Ergreifung geeigneter wirtschaftspolitischer Maßnahmen. Zusätzlich werden aktuelle Informationen für die Pflege des Unternehmensregisters zur Verfügung gestellt.

Rechtsgrundlagen

Rechtsgrundlage für die Gewerbeanzeigenstatistik ist die Gewerbeordnung (GewO), in der Fassung der Bekanntmachung vom 22.02.1999 (BGBl. I S. 202), zuletzt geändert durch Gesetz vom 21.12.2007 (BGBl. I S. 3089). Auskunftspflichtig sind die Gewerbetreibenden, die nach § 14 der Gewerbeordnung (GWO) jedes stehende Gewerbe oder den Betrieb einer Zweigniederlassung oder einer unselbständigen Zweigstelle den zuständigen Behörden anzeigen müssen. Sie erfüllen ihre statistische Auskunftspflicht durch Erstattung dieser Anzeige bei den zuständigen Behörden, die diese Angaben an die statistischen Ämter der Länder übermitteln.

Methodische Hinweise

Mit den vorstehend ausgeführten Rechtsvorschriften wurde die Voraussetzung für die Auswertung der Gewerbemeldungen nach einheitlichen Kriterien geschaffen. Die Meldebehörden der Gemeindeverwaltungen, der verbandsfreien Gemeinden, der Verbandsgemeindeverwaltungen sowie der kreisfreien und großen kreisangehörigen Städte nehmen die Gewerbean-, -ab- und -ummeldungen entgegen. Die auf bundesweit einheitlichen Formularen erfassten Daten, der Gewerbeanzeigepflichtigen, übermitteln die zuständigen Meldebehörden monatlich an die statistischen Landesämter.

Bis auf die persönlichen Merkmale „Staatsangehörigkeit“ und „Geschlecht“ sind die Erhebungsmerkmale ausschließlich betriebsbezogen und umfassen u. a.

- die ausgeübte Tätigkeit
- die Art des Betriebes
- die Anzahl der beschäftigten Arbeitnehmer/-innen
- den Grad der Selbständigkeit
- den Grund der Meldung

sowie als Hilfsmerkmale

- den Namen von Betriebsinhaber/-innen
- die Eintragung im Handels-, Genossenschafts- oder Vereinsregister
- die Zahl der geschäftsführenden Gesellschafter/-innen
- die Anschrift der Betriebsstätte.

Der Inhalt des vorliegenden Berichts ist mit Ausnahme der Tabellen nach Wirtschaftszweigen mit den bis zum IV. Quartal 1995 veröffentlichten Angaben zu Gewerbeanzeigenstatistik vergleichbar. Ab 1996 liegt den Tabellen die EU-einheitliche „Klassifikation der Wirtschaftszweige“ (WZ 1993), ab Januar 2003 die WZ 2003 und ab Januar 2008 die WZ 2008 zugrunde. Die WZ 2008 ist eine Aktualisierung der Klassifikation der Wirtschaftszweige, Ausgabe 2003 (WZ 2003) deren Struktur sich aber in vielen Wirtschaftsbereichen deutlich verändert hat. Die Ergebnisse nach Wirtschaftszweigen sind daher mit den Ergebnissen früherer Monate und Jahre nicht mehr vergleichbar. Außerdem wird, seit dem Jahr 2003, das Automatenaufstell- und Reisegewerbe in den Gewerbean-, -ab- und -ummeldungen nicht mehr nachgewiesen.

Definitionen

- **Hauptniederlassung**
Mittelpunkt des Geschäftsverkehrs eines Betriebes, der sich bei Personengesellschaften (KG, OHG, GmbH & Co. KG, GbR, GmbH & Co. OHG u.a.) und juristischen Personen am Sitz des Unternehmens befindet. Eine Hauptniederlassung liegt auch dann vor, wenn daneben keine Zweigniederlassung oder unselbständige Zweigstelle betrieben wird.
- **Zweigniederlassung**
Betriebe mit selbständiger Organisation, selbständigen Betriebsmitteln und gesonderter Buchführung, dessen Leiter Geschäfte selbständig abzuschließen und durchzuführen befugt ist.
- **Unselbständige Zweigstelle**

Gewerbeanmeldungen

Ein Gewerbe ist anzumelden bei der Neuerrichtung eines Betriebes, einer Zweigniederlassung oder einer unselbständigen Zweigstelle, bei der Übernahme eines bereits bestehenden Betriebes (z.B. durch Kauf, Pacht/Erbsfolge, Änderung der Rechtsform, Gesellschaftereintritt) und bei der Verlegung eines Betriebes aus dem Bereich einer Meldebehörde in den Bereich einer anderen Meldebehörde.

- **Neuerrichtung**
Zur Neuerrichtung zählt die erstmalige Anmeldung eines Gewerbebetriebes als Hauptniederlassung, Zweigniederlassung oder unselbständige Zweigstelle, die Anmeldung als Neuerrichtung eines Kleingewerbetreibenden bzw. einer Nebentätigkeit sowie Gründung nach dem Umwandlungsgesetz.
- **Zuzug**
Verlagerung eines bestehenden Betriebes in den Bezirk des nachweisenden Gewerbebeamten.
- **Übernahme**
Übernahme eines bestehenden Betriebes innerhalb des Bezirkes des nachweisenden Gewerbebeamten (z.B. durch Kauf, Pacht/Erbsfolge, Änderung der Rechtsform, Gesellschaftereintritt).

Betriebsgründungen

Betriebsgründungen sind Neugründungen (außer Nebenerwerb) von Betrieben durch Einzelunternehmer, Personengesellschaften oder juristische Personen wobei für einen Einzelunternehmer, der eine Hauptniederlassung anmeldet, die Voraussetzung gilt, dass er entweder in das Handelsregister eingetragen ist oder eine Handwerkskarte besitzt oder mindestens einen Arbeitnehmer beschäftigt.

Sonstige Neugründungen

Gründung der Hauptniederlassung eines Kleinunternehmens (Nicht-Kaufmann/-frau). Das Kleinunternehmen ist nicht im Handelsregister eingetragen, besitzt keine Handwerkskarte und beschäftigt keine Arbeitnehmer. Die Gründung eines Gewerbes, das im Nebenerwerb betrieben wird, gilt ebenfalls als sonstige Neugründung.

Gewerbeabmeldungen

Ein Gewerbe ist abzumelden bei der vollständigen oder teilweisen Aufgabe eines Gewerbebetriebes, bei Übergabe an einen Nachfolger/Eigentümerwechsel, Änderung der Rechtsform, bei Verlagerung eines Gewerbebetriebes in den Bereich einer anderen Meldebehörde und bei Austritt eines Gesellschafters.

- **Aufgabe**
Hierzu zählt die Abmeldung eines Gewerbebetriebes wegen Aufgabe einer Hauptniederlassung, Zweigniederlassung bzw. unselbständigen Zweigstelle.
- **Fortzug**
Verlagerung eines bestehenden Betriebes aus dem Bezirk des nachweisenden Gewerbebeamten.
- **Übergabe**
Übergabe eines bestehenden Betriebes innerhalb des Bezirkes des nachweisenden Gewerbebeamten (z.B. wegen Verkauf, Verpachtung, Erbsfolge, Änderung der Rechtsform, Austritt als Gesellschafter).

Betriebsaufgaben

Betriebsaufgaben sind vollständige Aufgaben (außer Nebenerwerb) von Betrieben durch Einzelunternehmer, Personengesellschaften oder juristische Personen, wobei für einen Einzelunternehmer, der eine Hauptniederlassung abmeldet, die Voraussetzung gilt, dass er entweder in das Handelsregister eingetragen war oder zuletzt mindestens einen Arbeitnehmer beschäftigt hat.

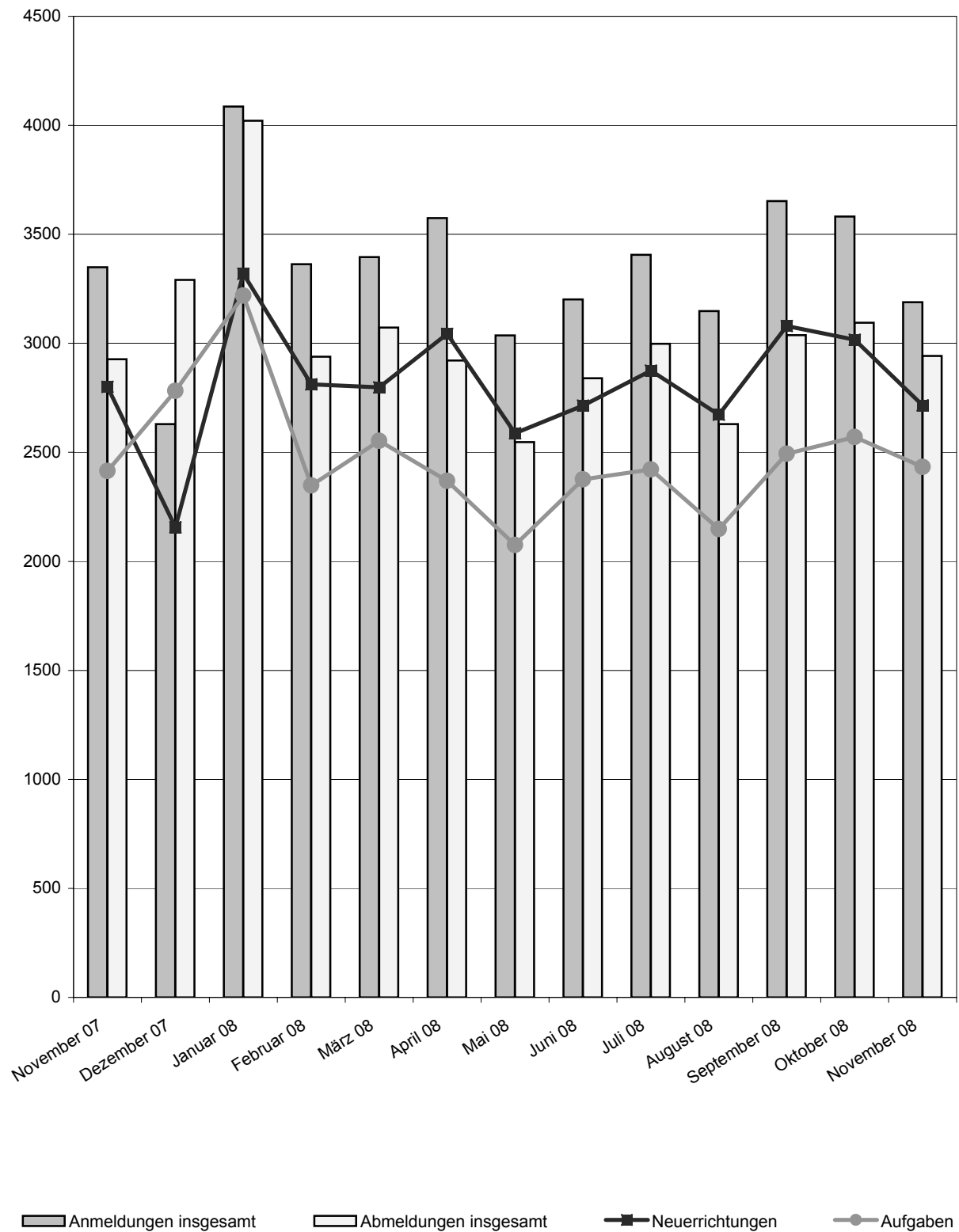
Sonstige Stilllegungen

Vollständige Aufgabe einer Hauptniederlassung eines Kleingewerbetreibenden (Nicht-Kaufmann/-frau). Das Kleinunternehmen war nicht im Handelsregister eingetragen und beschäftigte keine Arbeitnehmer. Die Aufgabe eines Gewerbes, das im Nebenerwerb betrieben wurde, gilt ebenfalls als sonstige Stilllegung.

Hinweise zum besseren Verständnis:

- Auf dem Erhebungsbogen für Gewerbe-Anmeldungen besteht die Möglichkeit zum Ankreuzen der Positionen „Neugründung“ und „Gründung nach Umwandlungsgesetz“. Die beiden Merkmale bilden die Position Neuerrichtungen. Das Merkmal „Neugründungen“ wird rechnerisch in Betriebsgründungen und sonstige Neugründungen weiter detailliert, um Gründungen mit besonderer wirtschaftlicher Substanz herauszuarbeiten.
- Vergleicht man die Daten „Insgesamt Neugründungen“ zu „Insgesamt Gewerbetreibende“ nach Rechtsformen, fällt auf, dass die Zahl der Einzelunternehmen gleich ist, während die anderen Rechtsformen differieren. Die Erklärung liegt darin, dass es sich bei Gewerbetreibenden um natürliche Personen handelt. Die Rechtsformen der Neugründungen weisen juristische Personen aus. D.h., eine GmbH kann z.B. mit mehreren natürlichen Personen gegründet werden.

1. Gewerbean- und -abmeldungen mit Neuerrichtungen und Aufgaben
im Jahresüberblick



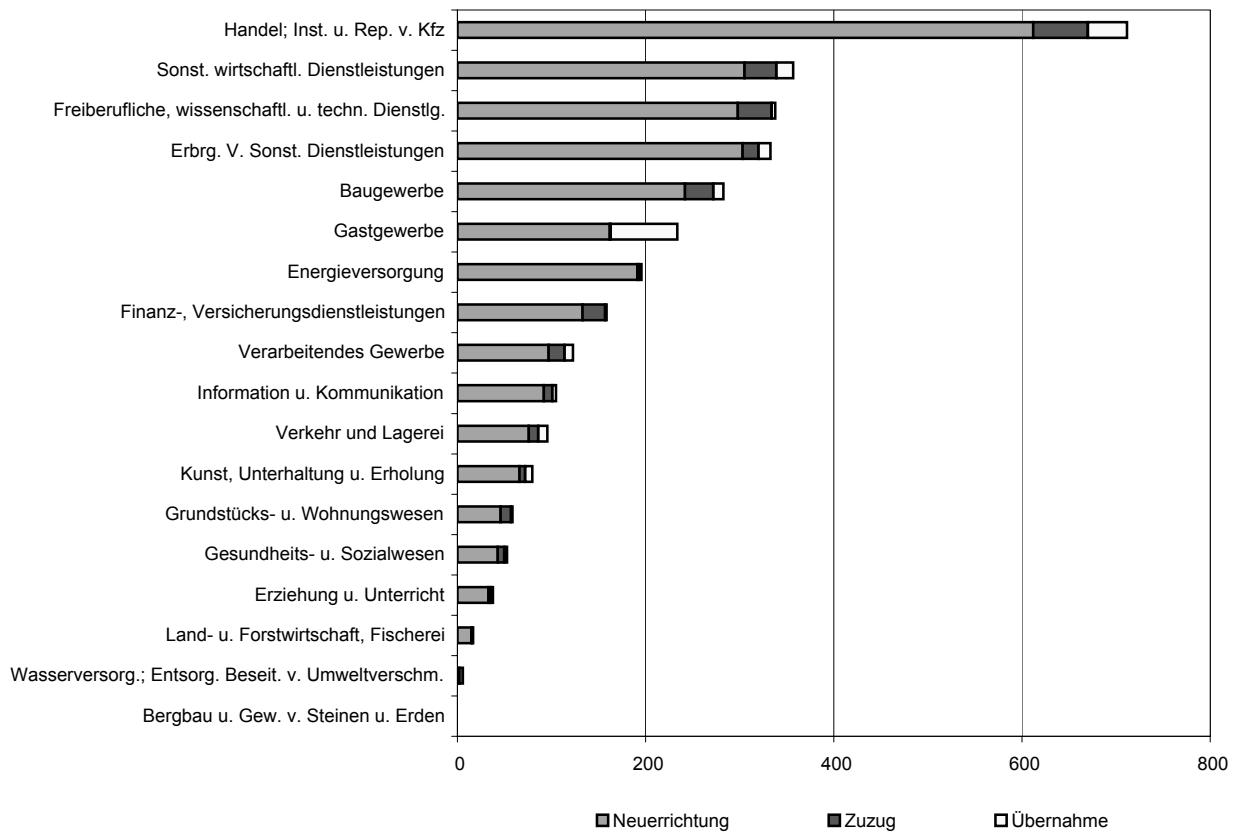
2. Gewerbeanmeldungen nach Wirtschaftszweigen im November 2008

WZ 2008	Wirtschaftszweig	Anmeldungen				Veränderung zum Vormonat			
		ins- gesamt	davon			ins- gesamt	davon		
			Neuer- richtung	Zuzug	Über- nahme		Neuer- richtung	Zuzug	Über- nahme
		Anzahl				%			
A	Land- u. Forstwirtschaft, Fischerei	17	15	1	1	- 32,0	- 6,3	- 80,0	- 75,0
B	Bergbau u. Gew. v. Steinen u. Erden	-	-	-	-	-	-	-	-
C	Verarbeitendes Gewerbe	123	97	17	9	- 7,5	1,0	- 19,0	- 43,8
	darunter								
10	Herst. v. Nahrungs- u. Futtermitteln	14	13	-	1	-	18,2	-	- 66,7
11	Getränkeherstellung	2	2	-	-	-	X	-	X
13	Herst. v. Textilien	5	5	-	-	X	X	-	-
14	Herst. v. Bekleidung	6	5	1	-	-	-	-	-
16	Herst. v. Holz-, Flecht-, Korb- u. Korkwaren (ohne Möbel)	1	1	-	-	- 87,5	- 80,0	X	-
18	Herst. v. Druckerzgn; Vervielf. v. Ton-, Bild- und Datenträgern	7	6	-	1	40,0	100,0	X	X
25	Herst. v. Metallerzeugnissen	20	13	6	1	- 4,8	- 7,1	200,0	- 80,0
26	Herst. v. Datenverarb., elektr. u. opt. Erzeugnissen	6	6	-	-	50,0	100,0	X	-
27	Herst. v. elektr. Ausrüstungen	2	1	1	-	- 60,0	- 75,0	-	-
28	Maschinenbau	8	5	2	1	- 42,9	- 54,5	- 33,3	X
29	Herst. v. Kraftwagen u. Kraftwagenteilen	4	3	-	1	100,0	50,0	-	X
31	Herst. v. Möbeln	2	1	1	-	-	- 50,0	X	-
D	Energieversorgung	196	191	2	3	1,0	0,5	-	50,0
E	Wasserversorgung; Entsorg. Beseit. v. Umweltverschm.	6	2	4	-	200,0	-	X	-
F	Baugewerbe	283	242	30	11	- 9,6	- 7,3	- 31,8	37,5
G	Handel; Inst. u. Rep. v. Kfz	712	612	58	42	- 18,7	- 17,2	- 20,5	- 34,4
	darunter								
45	Kfz-Handel; Inst. u. Rep. v. Kfz	80	66	5	9	- 29,8	- 34,0	- 54,5	200,0
46	Handelsvermittlung u. Großhandel (ohne Kfz)	118	99	14	5	- 36,2	- 36,1	- 36,4	- 37,5
47	Einzelhandel (ohne Kfz)	514	447	39	28	- 10,9	- 7,6	- 2,5	- 47,2
H	Verkehr und Lagerei	96	76	10	10	- 17,9	- 25,5	25,0	42,9
	darunter								
49	Landverkehr und Transport in Rohrfernleitg.	49	40	5	4	- 29,0	- 31,0	- 16,7	- 20,0
53	Post-, Kurier- und Expressdienste	29	26	1	2	- 3,3	- 7,1	- 50,0	X
I	Gastgewerbe	234	162	1	71	- 15,5	- 15,2	- 87,5	- 9,0
55	Beherbergung	28	18	-	10	16,7	12,5	X	42,9
56	Gastronomie	206	144	1	61	- 18,6	- 17,7	- 85,7	- 14,1
J	Information u. Kommunikation	105	92	9	4	- 35,6	- 29,8	- 57,1	- 63,6
	darunter								
58	Verlagswesen	4	3	-	1	- 71,4	- 72,7	X	-
61	Telekommunikation	8	7	-	1	- 27,3	40,0	-	- 83,3
62	Erbrg. v. Dienstl. d. Informationstechnologie	80	70	9	1	- 33,9	- 30,0	- 47,1	- 75,0
63	Informationsdienstleistungen	8	7	-	1	-	-	X	X
K	Finanz-, Versicherungsdienstleistungen	159	133	24	2	- 16,3	- 16,4	- 4,0	- 66,7
	darunter								
66	Mit Finanz- u. Versicherungsdienstl. verbundene Tätigkeiten	145	122	22	1	- 19,4	- 19,7	-	- 83,3
L	Grundstücks- u. Wohnungswesen	59	46	11	2	1,7	-	10,0	-
M	Freiberufliche, wissenschaftl. u. techn. Dienstl.	338	298	36	4	- 2,9	1,4	- 28,0	-
	darunter								
70	Verw. u. Führung v. Unternehmen; Unternehmensberatung	83	67	15	1	7,8	15,5	- 16,7	-
73	Werbung u. Marktforschung	162	151	9	2	7,3	9,4	- 30,8	X
N	Sonst. wirtschaftl. Dienstleistungen	357	305	34	18	- 7,0	- 10,3	6,3	50,0
	darunter								
77	Verm. v. beweglichen Sachen	11	10	-	1	- 26,7	- 33,3	-	X
78	Verm. u. Überlassung v. Arbeitskräften	23	22	-	1	53,3	57,1	-	-
79	Reisebüros, -veranstalter u. sonst. Reservierungsdienstl.	21	18	1	2	- 38,2	- 35,7	-	- 60,0
81	Gebäudebetreuung; Garten- und Landschaftsbau	134	116	13	5	- 8,2	- 12,1	-	400,0
P	Erziehung u. Unterricht	38	33	3	2	- 29,6	- 34,0	50,0	-
Q	Gesundheits- u. Sozialwesen	53	43	7	3	-	- 6,5	16,7	200,0
R	Kunst, Unterhaltung u. Erholung	80	66	6	8	8,1	4,8	50,0	14,3
S	Erbrg. V. Sonst. Dienstleistungen	333	303	17	13	3,7	4,1	- 5,6	8,3
	Sonstige Tätigkeiten	-	-	-	-	-	-	-	-
I n s g e s a m t		3 189	2 716	270	203	- 11,0	- 10,0	- 17,9	- 14,0

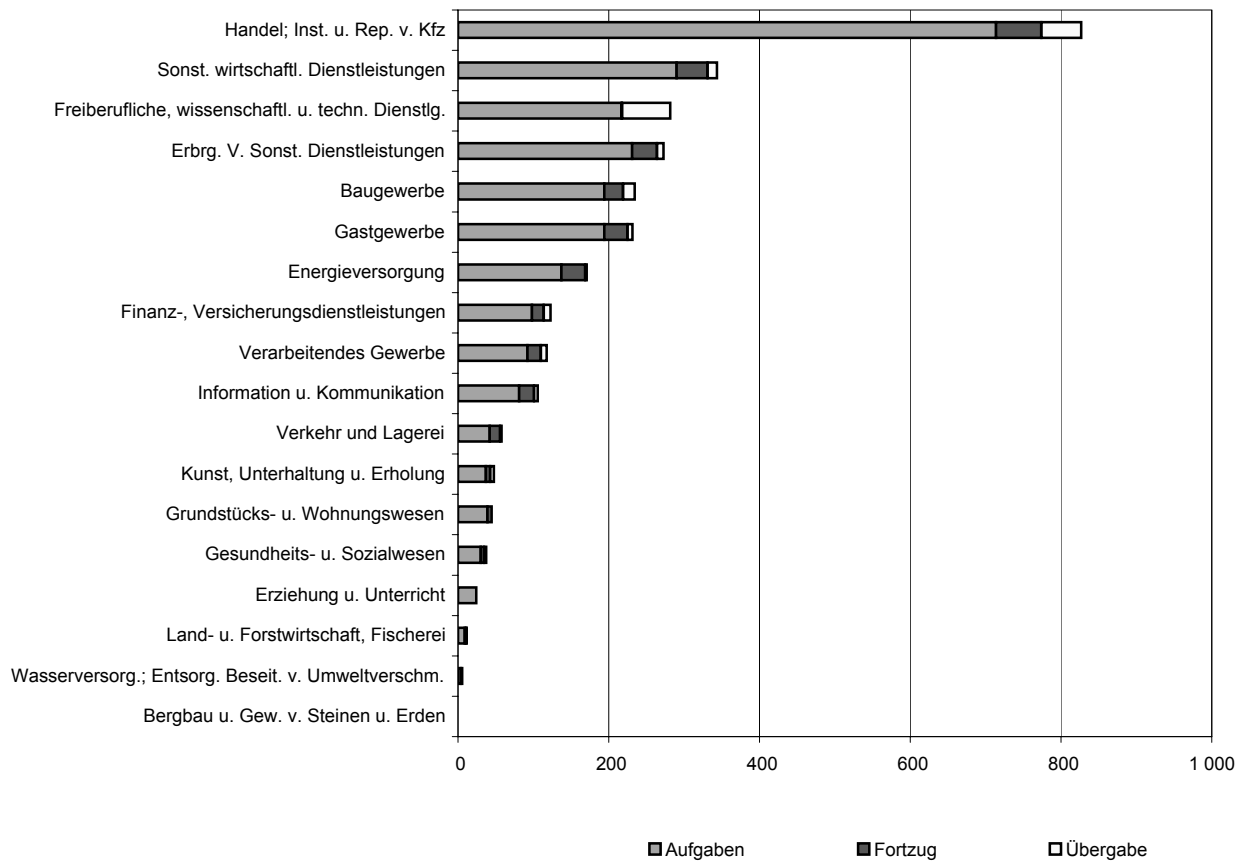
3. Gewerbeabmeldungen nach Wirtschaftszweigen im November 2008

WZ 2008	Wirtschaftszweig	Abmeldungen				Veränderung zum Vormonat			
		ins- gesamt	davon			ins- gesamt	davon		
			Aufgabe	Fortzug	Über- gabe		Aufgabe	Fortzug	Über- gabe
		Anzahl				%			
A	Land- u. Forstwirtschaft, Fischerei	24	24	-	-	-	14,3	X	X
B	Bergbau u. Gew. v. Steinen u. Erden	-	-	-	-	-	-	-	-
C	Verarbeitendes Gewerbe	106	81	20	5	- 2,8	6,6	17,6	- 68,8
darunter									
10	Herst. v. Nahrungs- u. Futtermitteln	12	12	-	-	- 25,0	- 20,0	-	X
11	Getränkeherstellung	4	2	1	1	33,3	-	X	-
13	Herst. v. Textilien	2	2	-	-	100,0	100,0	-	-
14	Herst. v. Bekleidung	8	6	2	-	300,0	X	-	-
16	Herst. v. Holz-, Flecht-, Korb- u. Korkwaren (ohne Möbel)	9	9	-	-	200,0	200,0	-	-
18	Herst. v. Druckerzgn; Vervielf. v. Ton-, Bild- und Datenträgern	6	2	3	1	- 25,0	- 66,7	200,0	-
25	Herst. v. Metallerzeugnissen	15	10	5	-	- 44,4	- 37,5	- 16,7	X
26	Herst. v. Datenverarb., elektr. u. opt. Erzeugnissen	3	2	1	-	- 50,0	- 33,3	- 50,0	X
27	Herst. v. elektr. Ausrüstungen	2	1	-	1	- 33,3	- 66,7	-	X
28	Maschinenbau	1	-	1	-	- 87,5	X	-	X
29	Herst. v. Kraftwagen u. Kraftwagenteilen	3	2	1	-	X	X	X	-
31	Herst. v. Möbeln	2	2	-	-	-	100,0	-	X
D	Energieversorgung	12	9	2	1	9,1	-	100,0	-
E	Wasserversorgung; Entsorg. Beseit. v. Umweltverschm.	6	4	2	-	20,0	33,3	-	-
F	Baugewerbe	273	231	33	9	- 10,5	- 6,9	- 23,3	- 35,7
G	Handel; Inst. u. Rep. v. Kfz	827	714	60	53	- 6,6	- 5,8	3,4	- 23,2
darunter									
45	Kfz-Handel; Inst. u. Rep. v. Kfz	104	89	5	10	3,0	6,0	- 54,5	66,7
46	Handelsvermittlung u. Großhandel (ohne Kfz)	186	158	17	11	- 4,1	- 8,1	21,4	37,5
47	Einzelhandel (ohne Kfz)	537	467	38	32	- 9,0	- 7,0	15,2	- 41,8
H	Verkehr und Lagerei	123	98	16	9	- 3,1	- 7,5	6,7	50,0
darunter									
49	Landverkehr und Transport in Rohrfernleitg.	61	47	9	5	- 19,7	- 24,2	12,5	- 16,7
53	Post-, Kurier- und Expressdienste	43	37	4	2	48,3	32,1	300,0	X
I	Gastgewerbe	282	217	1	64	- 7,8	- 14,9	- 80,0	39,1
55	Beherbergung	27	21	-	6	- 25,0	- 32,3	-	20,0
56	Gastronomie	255	196	1	58	- 5,6	- 12,5	- 80,0	41,5
J	Information u. Kommunikation	118	92	18	8	0,9	4,5	5,9	- 33,3
darunter									
58	Verlagswesen	8	7	1	-	- 11,1	-	-	X
61	Telekommunikation	9	8	-	1	- 10,0	60,0	-	- 80,0
62	Erbrg. v. Dienstl. d. Informationstechnologie	94	72	15	7	6,8	4,3	7,1	40,0
63	Informationsdienstleistungen	2	1	1	-	- 60,0	- 66,7	- 50,0	-
K	Finanz-, Versicherungsdienstleistungen	171	137	32	2	3,0	7,0	- 8,6	- 33,3
darunter									
66	Mit Finanz- u. Versicherungsdienstl. verbundene Tätigkeiten	163	134	28	1	0,6	6,3	- 15,2	- 66,7
L	Grundstücks- u. Wohnungswesen	58	42	14	2	28,9	16,7	100,0	-
M	Freiberufliche, wissenschaftl. u. techn. Dienstl.	232	194	31	7	- 13,1	- 14,5	- 16,2	133,3
darunter									
70	Verw. u. Führung v. Unternehmen; Unternehmensberatung	59	43	12	4	5,4	- 14,0	100,0	X
73	Werbung u. Marktforschung	107	97	8	2	- 5,3	- 3,0	- 38,5	X
N	Sonst. wirtschaftl. Dienstleistungen	344	290	41	13	4,2	5,5	- 12,8	62,5
darunter									
77	Verm. v. beweglichen Sachen	14	13	1	-	- 44,0	- 48,0	X	-
78	Verm. u. Überlassung v. Arbeitskräften	22	17	4	1	69,2	112,5	-	-
79	Reisebüros, -veranstalter u. sonst. Reservierungsdienstl.	28	26	1	1	-	8,3	- 50,0	- 50,0
81	Gebäudebetreuung; Garten- und Landschaftsbau	121	100	14	7	- 6,2	- 4,8	- 36,4	250,0
P	Erziehung u. Unterricht	38	30	5	3	18,8	3,4	66,7	X
Q	Gesundheits- u. Sozialwesen	48	37	6	5	14,3	5,7	- 14,3	X
R	Kunst, Unterhaltung u. Erholung	45	39	6	-	- 40,0	- 38,1	100,0	X
S	Erbrg. V. Sonst. Dienstleistungen	235	194	25	16	- 5,6	- 8,9	-	45,5
Sonstige Tätigkeiten									
		-	-	-	-	-	-	-	-
I n s g e s a m t		2 942	2 433	312	197	- 4,9	- 5,3	- 3,7	- 2,0

4. Gewerbeanmeldungen nach WZ-Abschnitten im November 2008



5. Gewerbeabmeldungen nach WZ-Abschnitten im November 2008



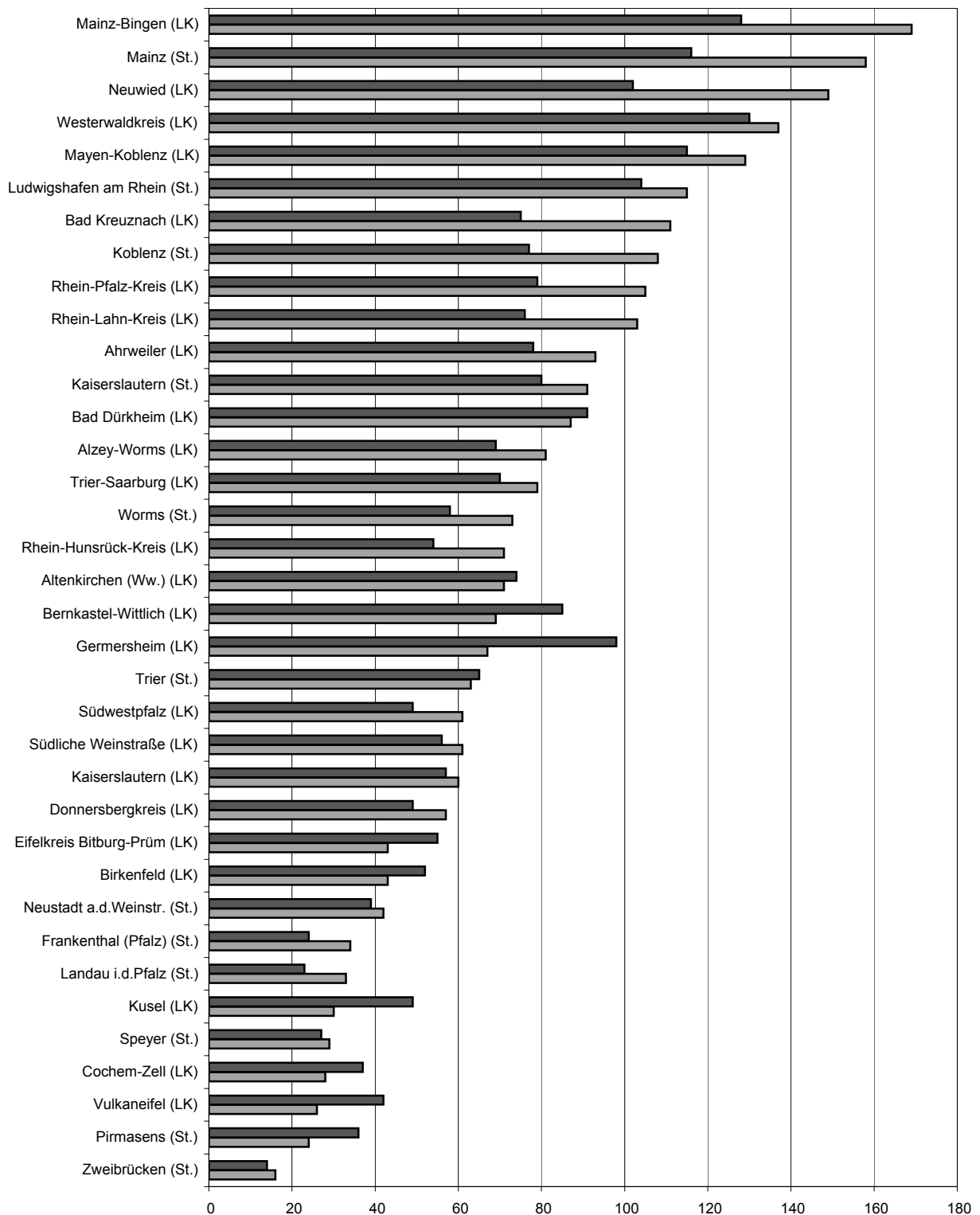
6. Gewerbeanmeldungen nach Verwaltungsbezirken im November 2008

Verwaltungsbereich	Anmeldungen				Veränderung zum Vormonat			
	ins- gesamt	davon			ins- gesamt	davon		
		Neuer- richtung	Zuzug	Über- nahme		Neuer- richtung	Zuzug	Über- nahme
	Anzahl				%			
Kreisfreie Stadt								
Koblenz	124	108	6	10	- 10,8	- 3,6	- 60,0	- 16,7
Landkreise								
Ahrweiler	123	93	18	12	2,5	- 9,7	28,6	300,0
Altenkirchen (Ww.)	89	71	11	7	- 19,8	- 13,4	- 42,1	- 30,0
Bad Kreuznach	131	111	8	12	- 26,4	- 28,8	- 52,9	140,0
Birkenfeld	54	43	4	7	- 25,0	- 25,9	- 50,0	16,7
Cochem-Zell	40	28	5	7	- 23,1	- 33,3	-	40,0
Mayen-Koblenz	153	129	16	8	- 19,0	- 18,4	- 27,3	- 11,1
Neuwied	172	149	17	6	6,8	6,4	6,3	20,0
Rhein-Hunsrück-Kreis	80	71	7	2	6,7	- 2,7	X	100,0
Rhein-Lahn-Kreis	122	103	12	7	8,0	5,1	100,0	- 22,2
Westerwaldkreis	166	137	20	9	-	3,0	-	- 30,8
Kreisfreie Stadt								
Trier	78	63	8	7	4,0	- 6,0	300,0	16,7
Landkreise								
Bernkastel-Wittlich	81	69	7	5	- 22,9	- 18,8	- 46,2	- 28,6
Eifelkreis Bitburg-Prüm	51	43	2	6	- 35,4	- 39,4	-	-
Vulkaneifel	30	26	2	2	- 51,6	- 54,4	-	- 33,3
Trier-Saarburg	92	79	7	6	- 10,7	- 12,2	40,0	- 25,0
Kreisfreie Städte								
Frankenthal (Pfalz)	36	34	-	2	-	3,0	X	-
Kaiserslautern	102	91	2	9	- 11,3	- 9,0	- 33,3	- 25,0
Landau in der Pfalz	34	33	-	1	- 8,1	- 10,8	-	X
Ludwigshafen am Rhein	131	115	7	9	- 5,8	- 4,2	- 22,2	- 10,0
Mainz	173	158	2	13	- 22,8	- 11,2	- 87,5	- 56,7
Neustadt an der Weinstraße	49	42	-	7	8,9	23,5	X	16,7
Pirmasens	24	24	-	-	- 38,5	- 38,5	-	-
Speyer	32	29	2	1	- 25,6	- 29,3	-	X
Worms	79	73	5	1	- 2,5	2,8	66,7	- 85,7
Zweibrücken	19	16	1	2	- 20,8	- 20,0	- 50,0	-
Landkreise								
Alzey-Worms	103	81	14	8	- 17,6	- 20,6	- 12,5	14,3
Bad Dürkheim	98	87	10	1	- 9,3	1,2	- 28,6	- 87,5
Donnersbergkreis	66	57	5	4	- 19,5	- 10,9	- 68,8	100,0
Germersheim	87	67	11	9	- 19,4	- 21,2	10,0	- 30,8
Kaiserslautern	69	60	5	4	- 5,5	-	- 37,5	- 20,0
Kusel	39	30	7	2	11,4	- 9,1	X	100,0
Südliche Weinstraße	72	61	7	4	- 4,0	- 3,2	-	- 20,0
Rhein-Pfalz-Kreis	130	105	20	5	- 0,8	- 6,3	53,8	- 16,7
Mainz-Bingen	195	169	19	7	- 0,5	7,0	- 38,7	-
Südwestpfalz	65	61	3	1	- 1,5	8,9	- 40,0	- 80,0
Rheinland-Pfalz	3 189	2 716	270	203	- 11,0	- 10,0	- 17,9	- 14,0
Kreisfreie Städte	881	786	33	62	- 11,6	- 7,7	- 43,1	- 28,7
Landkreise	2 308	1 930	237	141	- 10,7	- 10,9	- 12,5	- 5,4
Industrie- und Handelskammer								
Kammerbezirk Koblenz	1 254	1 043	124	87	- 8,9	- 9,7	- 13,3	11,5
Kammerbezirk Trier	332	280	26	26	- 21,7	- 24,3	8,3	- 13,3
Kammerbezirk Rheinhessen	550	481	40	29	- 12,1	- 5,5	- 39,4	- 43,1
Kammerbezirk Pfalz	1 053	912	80	61	- 8,9	- 7,2	- 16,7	- 20,8

7. Gewerbeabmeldungen nach Verwaltungsbezirken im November 2008

Verwaltungsbereich	Abmeldungen				Veränderung zum Vormonat			
	ins- gesamt	davon			ins- gesamt	davon		
		Aufgabe	Fortzug	Über- gabe		Aufgabe	Fortzug	Über- gabe
	Anzahl				%			
Kreisfreie Stadt								
Koblenz	110	77	16	17	32,5	11,6	220,0	88,9
Landkreise								
Ahrweiler	93	78	9	6	- 11,4	- 10,3	- 30,8	20,0
Altenkirchen (Ww.)	93	74	8	11	4,5	5,7	- 11,1	10,0
Bad Kreuznach	95	75	9	11	- 19,5	- 21,1	- 25,0	-
Birkenfeld	67	52	9	6	- 2,9	- 13,3	125,0	20,0
Cochem-Zell	46	37	3	6	27,8	23,3	50,0	50,0
Mayen-Koblenz	139	115	19	5	- 10,9	- 10,2	- 9,5	- 28,6
Neuwied	134	102	19	13	- 20,7	- 23,9	- 17,4	8,3
Rhein-Hunsrück-Kreis	64	54	8	2	- 13,5	- 18,2	33,3	-
Rhein-Lahn-Kreis	89	76	10	3	- 19,1	- 19,1	11,1	- 57,1
Westerwaldkreis	153	130	17	6	- 13,6	- 12,8	- 19,0	- 14,3
Kreisfreie Stadt								
Trier	81	65	5	11	- 6,9	- 5,8	- 37,5	10,0
Landkreise								
Bernkastel-Wittlich	98	85	9	4	- 3,0	- 1,2	-	- 33,3
Eifelkreis Bitburg-Prüm	70	55	8	7	29,6	27,9	33,3	40,0
Vulkaneifel	48	42	4	2	- 27,3	- 30,0	33,3	- 33,3
Trier-Saarburg	87	70	12	5	19,2	18,6	33,3	-
Kreisfreie Städte								
Frankenthal (Pfalz)	28	24	2	2	12,0	14,3	100,0	- 33,3
Kaiserslautern	87	80	4	3	- 17,1	-	- 76,5	- 62,5
Landau in der Pfalz	28	23	3	2	- 12,5	- 23,3	50,0	X
Ludwigshafen am Rhein	114	104	3	7	- 22,4	- 15,4	- 78,6	- 30,0
Mainz	144	116	11	17	4,3	8,4	- 15,4	- 5,6
Neustadt an der Weinstraße	48	39	3	6	84,6	77,3	X	50,0
Pirmasens	41	36	3	2	46,4	28,6	X	X
Speyer	32	27	4	1	- 44,8	- 50,9	100,0	-
Worms	64	58	4	2	30,6	52,6	- 33,3	- 60,0
Zweibrücken	18	14	1	3	- 14,3	- 22,2	-	50,0
Landkreise								
Alzey-Worms	95	69	21	5	- 5,9	- 20,7	133,3	-
Bad Dürkheim	104	91	10	3	-	3,4	25,0	- 62,5
Donnersbergkreis	60	49	7	4	- 6,3	- 14,0	40,0	100,0
Germersheim	125	98	16	11	- 16,1	- 21,6	- 11,1	83,3
Kaiserslautern	66	57	7	2	- 4,3	- 5,0	16,7	- 33,3
Kusel	51	49	2	-	45,7	69,0	- 60,0	X
Südliche Weinstraße	62	56	5	1	- 11,4	-	- 54,5	- 66,7
Rhein-Pfalz-Kreis	95	79	12	4	- 18,1	- 18,6	- 25,0	33,3
Mainz-Bingen	155	128	20	7	17,4	33,3	- 28,6	- 12,5
Südwestpfalz	58	49	9	-	- 1,7	- 9,3	350,0	X
Rheinland-Pfalz	2 942	2 433	312	197	- 4,9	- 5,3	- 3,7	- 2,0
Kreisfreie Städte	795	663	59	73	- 0,5	0,5	- 14,5	4,3
Landkreise	2 147	1 770	253	124	- 6,5	- 7,3	- 0,8	- 5,3
Industrie- und Handelskammer								
Kammerbezirk Koblenz	1 083	870	127	86	- 8,7	- 11,4	1,6	8,9
Kammerbezirk Trier	384	317	38	29	0,8	-	8,6	-
Kammerbezirk Rheinhessen	458	371	56	31	9,0	13,1	-	- 13,9
Kammerbezirk Pfalz	1 017	875	91	51	- 8,2	- 7,2	- 15,7	- 10,5

8. Neuerrichtungen und Aufgaben nach Kreisen im November 2008



LK = Landkreis
St. = kreisfreie Stadt

■ Neuerrichtungen ■ Aufgaben

9. Neugründungen, sowie Gewerbetreibende nach Wirtschaftszweigen im November 2008

WZ 2008	Wirtschaftszweig	Neugründungen						Gewerbetreibende	
		ins- gesamt	Betriebsgründungen			sonstige Neugründ.		ins- gesamt	dar.: weiblich
			ins- gesamt	Haupt- nieder- lassung	Zweignie- derlassung unselbst. Zweigstelle	ins- gesamt	dar.: Neben- erwerb		
A	Land- u. Forstwirtschaft, Fischerei	15	1	1	-	14	9	16	7
B	Bergbau u. Gew. v. Steinen u. Erden	-	-	-	-	-	-	-	-
C	Verarbeitendes Gewerbe	94	35	22	13	59	31	107	31
	darunter								
10	Herst. v. Nahrungs- u. Futtermitteln	13	7	3	4	6	3	14	3
11	Getränkeherstellung	2	-	-	-	2	1	2	1
13	Herst. v. Textilien	5	1	1	-	4	2	6	2
14	Herst. v. Bekleidung	5	-	-	-	5	4	5	3
16	Herst. v. Holz-, Flecht-, Korb- u. Korkwaren (ohne Möbel)	1	1	1	-	-	-	1	-
18	Herst. v. Druckerzgn; Vervielf. v. Ton-, Bild- und Datenträgern	6	2	2	-	4	4	7	2
25	Herst. v. Metallerzeugnissen	13	2	1	1	11	5	13	4
26	Herst. v. Datenverarb., elektr. u. opt. Erzeugnissen	6	1	-	1	5	2	6	-
27	Herst. v. elektr. Ausrüstungen	1	-	-	-	1	-	1	-
28	Maschinenbau	4	1	1	-	3	-	4	1
29	Herst. v. Kraftwagen u. Kraftwagenteilen	3	3	-	3	-	-	3	-
31	Herst. v. Möbeln	1	-	-	-	1	-	1	-
D	Energieversorgung	191	5	2	3	186	160	212	64
E	Wasserversorgung; Entsorg. Beseit. v. Umweltverschm.	2	-	-	-	2	-	2	-
F	Baugewerbe	242	36	29	7	206	42	264	21
G	Handel; Inst. u. Rep. v. Kfz	609	125	45	80	484	285	713	232
	darunter								
45	Kfz-Handel; Inst. u. Rep. v. Kfz	66	13	11	2	53	33	71	14
46	Handelsvermittlung u. Großhandel (ohne Kfz)	98	9	4	5	89	46	105	30
47	Einzelhandel (ohne Kfz)	445	103	30	73	342	206	537	188
H	Verkehr und Lagerei	75	24	15	9	51	22	83	22
	darunter								
49	Landverkehr und Transport in Rohrfernleitg.	40	13	9	4	27	8	46	9
53	Post-, Kurier- und Expressdienste	26	5	1	4	21	12	28	11
I	Gastgewerbe	162	37	29	8	125	26	178	57
55	Beherbergung	18	5	3	2	13	5	20	8
56	Gastronomie	144	32	26	6	112	21	158	49
J	Information u. Kommunikation	92	16	11	5	76	43	92	15
	darunter								
58	Verlagswesen	3	1	-	1	2	-	3	2
61	Telekommunikation	7	1	1	-	6	4	7	1
62	Erbrg. v. Dienstl. d. Informationstechnologie	70	8	6	2	62	37	70	10
63	Informationsdienstleistungen	7	2	2	-	5	2	7	-
K	Finanz-, Versicherungsdienstleistungen	132	15	11	4	117	58	139	51
	darunter								
66	Mit Finanz- u. Versicherungsdienstl. verbundene Tätigkeiten	122	8	4	4	114	56	125	47
L	Grundstücks- u. Wohnungswesen	46	16	13	3	30	12	55	16
M	Freiberufliche, wissenschaftl. u. techn. Dienstl.	295	46	35	11	249	152	313	115
	darunter								
70	Verw. u. Führung v. Unternehmen; Unternehmensberatung	67	21	18	3	46	15	74	14
73	Werbung u. Marktforschung	151	6	5	1	145	107	152	73
N	Sonst. wirtschaftl. Dienstleistungen	303	35	18	17	268	142	311	98
	darunter								
77	Verm. v. beweglichen Sachen	10	2	2	-	8	6	12	3
78	Verm. u. Überlassung v. Arbeitskräften	21	10	2	8	11	4	22	5
79	Reisebüros, -veranstalter u. sonst. Reservierungsdienstl.	18	3	2	1	15	12	18	7
81	Gebäudebetreuung; Garten- und Landschaftsbau	116	6	3	3	110	46	119	21
P	Erziehung u. Unterricht	33	10	2	8	23	14	33	13
Q	Gesundheits- u. Sozialwesen	43	14	12	2	29	14	42	29
R	Kunst, Unterhaltung u. Erholung	66	13	6	7	53	39	75	18
S	Erbrg. V. Sonst. Dienstleistungen	303	31	19	12	272	147	311	232
	Sonstige Tätigkeiten	-	-	-	-	-	-	-	-
I n s g e s a m t		2 703	459	270	189	2 244	1 196	2 946	1 021

10. Vollständige Aufgaben, sowie Gewerbetreibende nach Wirtschaftszweigen im November 2008

WZ 2008	Wirtschaftszweig	Vollständige Aufgaben						Gewerbetreibende	
		ins- gesamt	Betriebsaufgaben			sonstige Stillleg.		ins- gesamt	dar.: weiblich
			ins- gesamt	Haupt- nieder- lassung	Zweignie- derlassung unselbst. Zweigstelle	ins- gesamt	dar.: Neben- erwerb		
A	Land- u. Forstwirtschaft, Fischerei	22	1	1	-	21	7	37	14
B	Bergbau u. Gew. v. Steinen u. Erden	-	-	-	-	-	-	-	-
C	Verarbeitendes Gewerbe	77	34	24	10	43	14	82	27
darunter									
10	Herst. v. Nahrungs- u. Futtermitteln	12	6	3	3	6	2	12	2
11	Getränkeherstellung	2	-	-	-	2	1	2	1
13	Herst. v. Textilien	2	-	-	-	2	1	2	1
14	Herst. v. Bekleidung	6	1	1	-	5	2	6	3
16	Herst. v. Holz-, Flecht-, Korb- u. Korkwaren (ohne Möbel)	7	3	2	1	4	1	7	4
18	Herst. v. Druckerzgn; Vervielf. v. Ton-, Bild- und Datenträgern	2	1	-	1	1	-	2	-
25	Herst. v. Metallerzeugnissen	10	4	3	1	6	1	10	2
26	Herst. v. Datenverarb., elektr. u. opt. Erzeugnissen	2	-	-	-	2	-	2	1
27	Herst. v. elektr. Ausrüstungen	1	1	1	-	-	-	1	1
28	Maschinenbau	-	-	-	-	-	-	-	-
29	Herst. v. Kraftwagen u. Kraftwagenteilen	2	1	-	1	1	1	2	-
31	Herst. v. Möbeln	2	2	2	-	-	-	2	-
D	Energieversorgung	9	2	2	-	7	7	9	2
E	Wasserversorgung; Entsorg. Beseit. v. Umweltverschm.	4	-	-	-	4	-	4	-
F	Baugewerbe	231	38	29	9	193	30	243	15
G	Handel; Inst. u. Rep. v. Kfz	708	139	83	56	569	215	762	252
darunter									
45	Kfz-Handel; Inst. u. Rep. v. Kfz	89	16	13	3	73	23	92	10
46	Handelsvermittlung u. Großhandel (ohne Kfz)	156	18	14	4	138	40	165	46
47	Einzelhandel (ohne Kfz)	463	105	56	49	358	152	505	196
H	Verkehr und Lagerei	97	14	10	4	83	19	99	15
darunter									
49	Landverkehr und Transport in Rohrfernleitg.	47	4	4	-	43	8	48	6
53	Post-, Kurier- und Expressdienste	37	4	1	3	33	8	38	8
I	Gastgewerbe	217	52	41	11	165	35	225	83
55	Beherbergung	21	4	4	-	17	7	24	10
56	Gastronomie	196	48	37	11	148	28	201	73
J	Information u. Kommunikation	92	19	12	7	73	30	98	16
darunter									
58	Verlagswesen	7	1	1	-	6	-	7	5
61	Telekommunikation	8	2	2	-	6	3	8	1
62	Erbrg. v. Dienstl. d. Informationstechnologie	72	15	8	7	57	26	78	9
63	Informationsdienstleistungen	1	-	-	-	1	-	1	-
K	Finanz-, Versicherungsdienstleistungen	136	12	8	4	124	55	136	45
darunter									
66	Mit Finanz- u. Versicherungsdienstl. verbundene Tätigkeiten	134	11	7	4	123	55	135	44
L	Grundstücks- u. Wohnungswesen	41	22	21	1	19	6	50	16
M	Freiberufliche, wissenschaftl. u. techn. Dienstl.	192	34	25	9	158	78	204	75
darunter									
70	Verw. u. Führung v. Unternehmen; Unternehmensberatung	42	16	10	6	26	11	46	8
73	Werbung u. Marktforschung	97	9	6	3	88	47	103	53
N	Sonst. wirtschaftl. Dienstleistungen	290	33	21	12	257	95	311	99
darunter									
77	Verm. v. beweglichen Sachen	13	2	1	1	11	4	15	7
78	Verm. u. Überlassung v. Arbeitskräften	17	6	2	4	11	2	20	5
79	Reisebüros, -veranstalter u. sonst. Reservierungsdienstl.	26	6	5	1	20	8	30	10
81	Gebäudebetreuung; Garten- und Landschaftsbau	100	9	6	3	91	31	101	18
P	Erziehung u. Unterricht	30	4	2	2	26	11	30	16
Q	Gesundheits- u. Sozialwesen	37	4	2	2	33	13	40	29
R	Kunst, Unterhaltung u. Erholung	39	6	2	4	33	11	45	22
S	Erbrg. V. Sonst. Dienstleistungen	194	13	7	6	181	55	198	137
Sonstige Tätigkeiten									
		-	-	-	-	-	-	-	-
I n s g e s a m t		2 416	427	290	137	1 989	681	2 573	863

11. Neugründungen, sowie Gewerbetreibende nach Art der Niederlassung, Rechtsform, Einzelunternehmen
nach Geschlecht und Staatsangehörigkeit im November 2008

Rechtsform Geschlecht Staatsangehörigkeit	Neugründungen						Gewerbetreibende	
	ins- gesamt	Betriebsgründungen			sonstige Neugründ.		ins- gesamt	dar.: weiblich
		ins- gesamt	Haupt- nieder- lassung	Zweignie- derl./unselb- ständige Zweigstelle	ins- gesamt	dar.: Neben- erwerb		
Anzahl								
Insgesamt	2 703	459	270	189	2 244	1 196	2 946	1 021
nach der Rechtsform des Unternehmens								
Einzelunternehmen	2 331	155	84	71	2 176	1 128	2 331	892
Offene Handelsgesellschaft	2	2	2	-	-	-	4	2
Kommanditgesellschaft	5	4	3	1	1	1	6	1
Gesellschaft mit beschränkter Haftung								
Haftung & Co.KG	33	32	21	11	1	1	68	8
Gesellschaft des bürgerlichen Rechts	112	56	53	3	56	56	238	74
Aktiengesellschaft	7	7	2	5	-	-	-	-
Gesellschaft mit beschränkter Haftung	182	173	98	75	9	9	267	42
Genossenschaft	-	-	-	-	-	-	-	-
Eingetragener Verein	-	-	-	-	-	-	-	-
Private Company Ltd	19	19	2	17	-	-	19	2
Sonstige Rechtsformen	12	11	5	6	1	1	13	-

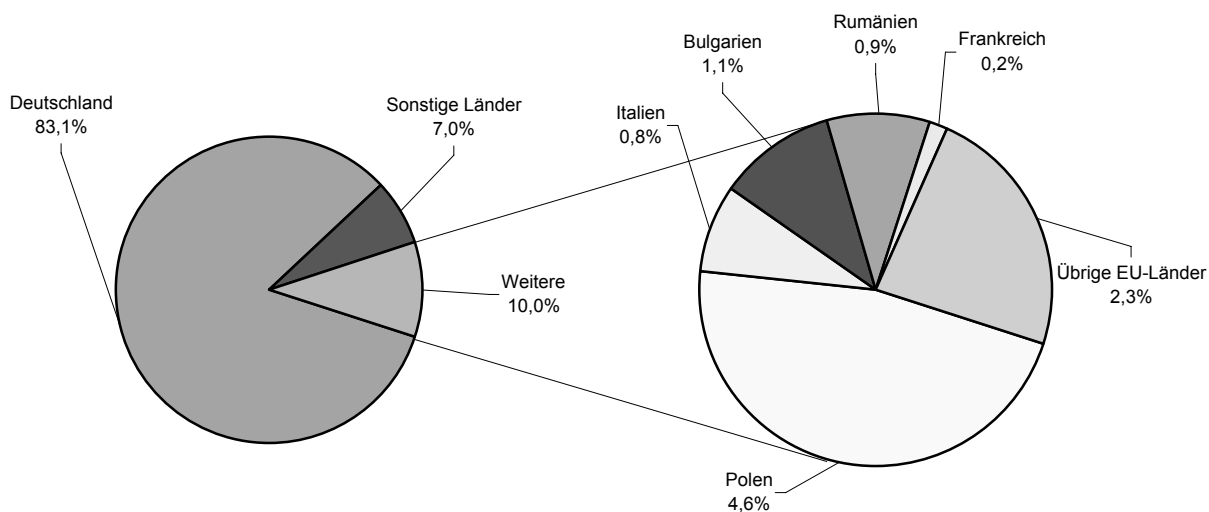
Einzelunternehmer/-innen nach Geschlecht

weiblich	892	49	29	20	843	477	X	X
männlich	1 439	106	55	51	1 333	651	X	X

Einzelunternehmer/-innen nach ausgewählter Staatsangehörigkeit

Insgesamt	2 331	155	84	71	2 176	1 128	2 331	892
Deutschland	1 936	134	68	66	1 802	1 026	1 936	765
EU-Länder	232	8	5	3	224	43	232	76
Polen	108	2	1	1	106	9	108	35
Italien	19	1	-	1	18	3	19	5
Bulgarien	25	-	-	-	25	4	25	4
Rumänien	22	-	-	-	22	4	22	9
Frankreich	4	-	-	-	4	2	4	4
Übrige EU-Länder	54	5	4	1	49	21	54	19
Sonstige Länder	163	13	11	2	150	59	163	51

12. Neugründungen nach ausgewählten Staatsangehörigkeiten von Einzelunternehmern/-innen im November 2008



13. Vollständige Aufgaben, sowie Gewerbetreibende nach Art der Niederlassung, Rechtsform, Einzelunternehmen nach Geschlecht und Staatsangehörigkeit im November 2008

Rechtsform Geschlecht Staatsangehörigkeit	Vollständige Aufgaben						Gewerbetreibende	
	ins- gesamt	Betriebsaufgaben			sonstige Stillleg.		ins- gesamt	dar.: weiblich
		ins- gesamt	Haupt- nieder- lassung	Zweignie- derl./unselb- ständige Zweigstelle	ins- gesamt	dar.: Neben- erwerb		
Anzahl								
Insgesamt	2 416	427	290	137	1 989	681	2 573	863
nach der Rechtsform des Unternehmens								
Einzelunternehmen	2 142	191	135	56	1 951	643	2 142	769
Offene Handelsgesellschaft	9	8	7	1	1	1	17	7
Kommanditgesellschaft	5	5	3	2	-	-	7	1
Gesellschaft mit beschränkter Haftung								
Haftung & Co.KG	16	16	7	9	-	-	19	-
Gesellschaft des bürgerlichen Rechts	81	51	47	4	30	30	179	43
Aktiengesellschaft	8	8	3	5	-	-	-	-
Gesellschaft mit beschränkter Haftung	129	123	81	42	6	6	185	34
Genossenschaft	-	-	-	-	-	-	-	-
Eingetragener Verein	1	1	1	-	-	-	1	-
Private Company Ltd	16	15	4	11	1	1	17	8
Sonstige Rechtsformen	9	9	2	7	-	-	6	1

Einzelunternehmer/-innen nach Geschlecht

weiblich	769	54	42	12	715	276	X	X
männlich	1 373	137	93	44	1 236	367	X	X

Einzelunternehmer/-innen nach ausgewählter Staatsangehörigkeit

Insgesamt	2 142	191	135	56	1 951	643	2 142	769
Deutschland	1 797	169	116	53	1 628	589	1 797	670
EU-Länder	205	11	8	3	194	14	205	55
Polen	115	3	1	2	112	3	115	30
Italien	19	2	1	1	17	2	19	4
Bulgarien	9	-	-	-	9	-	9	1
Rumänien	7	-	-	-	7	-	7	4
Frankreich	2	-	-	-	2	-	2	1
Übrige EU-Länder	53	6	6	-	47	9	53	15
Sonstige Länder	140	11	11	-	129	40	140	44

14. Vollständige Aufgaben nach ausgewählten Staatsangehörigkeiten von Einzelunternehmern/-innen im November 2008

