



Herausgeber:

Statistisches Landesamt  
Rheinland-Pfalz

Mainzer Straße 14-16  
56130 Bad Ems

Telefon 02603 71-0

Telefax 02603 71-3150

E-Mail [poststelle@statistik.rlp.de](mailto:poststelle@statistik.rlp.de)

Internet [www.statistik.rlp.de](http://www.statistik.rlp.de)

---

Kennziffer: D I - m 10/08

Dezember 2008

Bestellnr.: D1023 200810

## Gewerbeanzeigen Oktober 2008

Ergebnisse der Gewerbeanzeigenstatistik

## Inhalt

	Seite
<b>Vorbemerkungen</b> .....	3
<b>Definitionen</b> .....	3
<b>Tabellenteil</b>	
1. Grafik Gewerbean- und -abmeldungen mit Neuerrichtungen und Aufgaben im Jahresüberblick .....	5
2. Gewerbeanmeldungen nach Wirtschaftszweigen im Oktober 2008 .....	6
3. Gewerbeabmeldungen nach Wirtschaftszweigen im Oktober 2008 .....	7
4. Grafik Gewerbeanmeldungen nach WZ-Abschnitten im Oktober 2008 .....	8
5. Grafik Gewerbeabmeldungen nach WZ-Abschnitten im Oktober 2008 .....	8
6. Gewerbeanmeldungen nach Verwaltungsbezirken im Oktober 2008 .....	9
7. Gewerbeabmeldungen nach Verwaltungsbezirken im Oktober 2008 .....	10
8. Grafik Neuerrichtungen und Aufgaben nach Kreisen im Oktober 2008 .....	11
9. Neugründungen, sowie Gewerbetreibende nach Wirtschaftszweigen im Oktober 2008 .....	12
10. Vollständige Aufgaben, sowie Gewerbetreibende nach Wirtschaftszweigen im Oktober 2008 .....	13
11. Neugründungen, sowie Gewerbetreibende nach Art der Niederlassung, Rechtsform, Einzelunternehmen nach Geschlecht und Staatsangehörigkeit im Oktober 2008 .....	14
12. Grafik Neuerrichtungen nach ausgewählten Staatsangehörigkeiten von Einzelunternehmern/-innen im Oktober 2008 .....	14
13. Vollständige Aufgaben, sowie Gewerbetreibende nach Art der Niederlassung, Rechtsform, Einzelunternehmen nach Geschlecht und Staatsangehörigkeit im Oktober 2008 .....	15
14. Grafik Vollständige Aufgaben nach ausgewählten Staatsangehörigkeiten von Einzelunternehmern/-innen im Oktober 2008 .....	15

### Zeichenerklärung (nach DIN 55301)

0	weniger als die Hälfte von 1 in der letzten besetzten Stelle, jedoch mehr als nichts
-	nichts vorhanden (genau Null)
...	Angabe fällt später an
/	keine Angabe, da Zahlenwert nicht sicher genug
.	Zahlenwert unbekannt oder geheim zu halten
x	Tabellenfach gesperrt, weil Aussage nicht sinnvoll
p	vorläufige Zahl
r	berichtigte Zahl
s	geschätzte Zahl

Geringfügige Abweichungen in den Summen sind auf Runden der Zahlen zurückzuführen.  
Abweichungen gegenüber früheren Veröffentlichungen erklären sich durch inzwischen vorgenommene Korrekturen.

## Vorbemerkung

### Ziel der Statistik

Ziel der Gewerbeanzeigenstatistik ist es, das Meldegeschehen in seiner Gesamtheit darzustellen und damit Aufschlüsse über Gründungen und Stilllegungen von Unternehmen und Betrieben zu gewinnen. Die Aussagen über das Gründungsverhalten und Betriebsstilllegungen in der Wirtschaft stellen eine unentbehrliche Informationsquelle für die Wirtschafts-, Wettbewerbs- und Strukturpolitik dar. Zahlen über die sektorale, regionale und zeitliche Entwicklung liefern Hinweise zur Ergreifung geeigneter wirtschaftspolitischer Maßnahmen. Zusätzlich werden aktuelle Informationen für die Pflege des Unternehmensregisters zur Verfügung gestellt.

### Rechtsgrundlagen

Rechtsgrundlage für die Gewerbeanzeigenstatistik ist die Gewerbeordnung (GewO), in der Fassung der Bekanntmachung vom 22.02.1999 (BGBl. I S. 202), zuletzt geändert durch Gesetz vom 21.12.2007 (BGBl. I S. 3089). Auskunftspflichtig sind die Gewerbetreibenden, die nach § 14 der Gewerbeordnung (GWO) jedes stehende Gewerbe oder den Betrieb einer Zweigniederlassung oder einer unselbständigen Zweigstelle den zuständigen Behörden anzeigen müssen. Sie erfüllen ihre statistische Auskunftspflicht durch Erstattung dieser Anzeige bei den zuständigen Behörden, die diese Angaben an die statistischen Ämter der Länder übermitteln.

### Methodische Hinweise

Mit den vorstehend ausgeführten Rechtsvorschriften wurde die Voraussetzung für die Auswertung der Gewerbemeldungen nach einheitlichen Kriterien geschaffen. Die Meldebehörden der Gemeindeverwaltungen, der verbandsfreien Gemeinden, der Verbandsgemeindeverwaltungen sowie der kreisfreien und großen kreisangehörigen Städte nehmen die Gewerbean-, -ab- und -ummeldungen entgegen. Die auf bundesweit einheitlichen Formularen erfassten Daten, der Gewerbeanzeigepflichtigen, übermitteln die zuständigen Meldebehörden monatlich an die statistischen Landesämter.

Bis auf die persönlichen Merkmale „Staatsangehörigkeit“ und „Geschlecht“ sind die Erhebungsmerkmale ausschließlich betriebsbezogen und umfassen u. a.

- die ausgeübte Tätigkeit
- die Art des Betriebes
- die Anzahl der beschäftigten Arbeitnehmer/-innen
- den Grad der Selbständigkeit
- den Grund der Meldung

sowie als Hilfsmerkmale

- den Namen von Betriebsinhaber/-innen
- die Eintragung im Handels-, Genossenschafts- oder Vereinsregister
- die Zahl der geschäftsführenden Gesellschafter/-innen
- die Anschrift der Betriebsstätte.

Der Inhalt des vorliegenden Berichts ist mit Ausnahme der Tabellen nach Wirtschaftszweigen mit den bis zum IV. Quartal 1995 veröffentlichten Angaben zu Gewerbeanzeigenstatistik vergleichbar. Ab 1996 liegt den Tabellen die EU-einheitliche „Klassifikation der Wirtschaftszweige“ (WZ 1993), ab Januar 2003 die WZ 2003 und ab Januar 2008 die WZ 2008 zugrunde. Die WZ 2008 ist eine Aktualisierung der Klassifikation der Wirtschaftszweige, Ausgabe 2003 (WZ 2003) deren Struktur sich aber in vielen Wirtschaftsbereichen deutlich verändert hat. Die Ergebnisse nach Wirtschaftszweigen sind daher mit den Ergebnissen früherer Monate und Jahre nicht mehr vergleichbar. Außerdem wird, seit dem Jahr 2003, das Automatenaufstell- und Reisegewerbe in den Gewerbean-, -ab- und -ummeldungen nicht mehr nachgewiesen.

## Definitionen

- **Hauptniederlassung**  
Mittelpunkt des Geschäftsverkehrs eines Betriebes, der sich bei Personengesellschaften (KG, OHG, GmbH & Co. KG, GbR, GmbH & Co. OHG u.a.) und juristischen Personen am Sitz des Unternehmens befindet. Eine Hauptniederlassung liegt auch dann vor, wenn daneben keine Zweigniederlassung oder unselbständige Zweigstelle betrieben wird.
- **Zweigniederlassung**  
Betriebe mit selbständiger Organisation, selbständigen Betriebsmitteln und gesonderter Buchführung, dessen Leiter Geschäfte selbständig abzuschließen und durchzuführen befugt ist.
- **Unselbständige Zweigstelle**

### Gewerbeanmeldungen

Ein Gewerbe ist anzumelden bei der Neuerrichtung eines Betriebes, einer Zweigniederlassung oder einer unselbständigen Zweigstelle, bei der Übernahme eines bereits bestehenden Betriebes (z.B. durch Kauf, Pacht/Erbsfolge, Änderung der Rechtsform, Gesellschaftereintritt) und bei der Verlegung eines Betriebes aus dem Bereich einer Meldebehörde in den Bereich einer anderen Meldebehörde.

- **Neuerrichtung**  
Zur Neuerrichtung zählt die erstmalige Anmeldung eines Gewerbebetriebes als Hauptniederlassung, Zweigniederlassung oder unselbständige Zweigstelle, die Anmeldung als Neuerrichtung eines Kleingewerbetreibenden bzw. einer Nebentätigkeit sowie Gründung nach dem Umwandlungsgesetz.
- **Zuzug**  
Verlagerung eines bestehenden Betriebes in den Bezirk des nachweisenden Gewerbebeamten.
- **Übernahme**  
Übernahme eines bestehenden Betriebes innerhalb des Bezirkes des nachweisenden Gewerbebeamten (z.B. durch Kauf, Pacht/Erbsfolge, Änderung der Rechtsform, Gesellschaftereintritt).

### Betriebsgründungen

Betriebsgründungen sind Neugründungen (außer Nebenerwerb) von Betrieben durch Einzelunternehmer, Personengesellschaften oder juristische Personen wobei für einen Einzelunternehmer, der eine Hauptniederlassung anmeldet, die Voraussetzung gilt, dass er entweder in das Handelsregister eingetragen ist oder eine Handwerkskarte besitzt oder mindestens einen Arbeitnehmer beschäftigt.

#### Sonstige Neugründungen

Gründung der Hauptniederlassung eines Kleinunternehmens (Nicht-Kaufmann/-frau). Das Kleinunternehmen ist nicht im Handelsregister eingetragen, besitzt keine Handwerkskarte und beschäftigt keine Arbeitnehmer. Die Gründung eines Gewerbes, das im Nebenerwerb betrieben wird, gilt ebenfalls als sonstige Neugründung.

### Gewerbeabmeldungen

Ein Gewerbe ist abzumelden bei der vollständigen oder teilweisen Aufgabe eines Gewerbebetriebes, bei Übergabe an einen Nachfolger/Eigentümerwechsel, Änderung der Rechtsform, bei Verlagerung eines Gewerbebetriebes in den Bereich einer anderen Meldebehörde und bei Austritt eines Gesellschafters.

- **Aufgabe**  
Hierzu zählt die Abmeldung eines Gewerbebetriebes wegen Aufgabe einer Hauptniederlassung, Zweigniederlassung bzw. unselbständigen Zweigstelle.
- **Fortzug**  
Verlagerung eines bestehenden Betriebes aus dem Bezirk des nachweisenden Gewerbebeamten.
- **Übergabe**  
Übergabe eines bestehenden Betriebes innerhalb des Bezirkes des nachweisenden Gewerbebeamten (z.B. wegen Verkauf, Verpachtung, Erbsfolge, Änderung der Rechtsform, Austritt als Gesellschafter).

### Betriebsaufgaben

Betriebsaufgaben sind vollständige Aufgaben (außer Nebenerwerb) von Betrieben durch Einzelunternehmer, Personengesellschaften oder juristische Personen, wobei für einen Einzelunternehmer, der eine Hauptniederlassung abmeldet, die Voraussetzung gilt, dass er entweder in das Handelsregister eingetragen war oder zuletzt mindestens einen Arbeitnehmer beschäftigt hat.

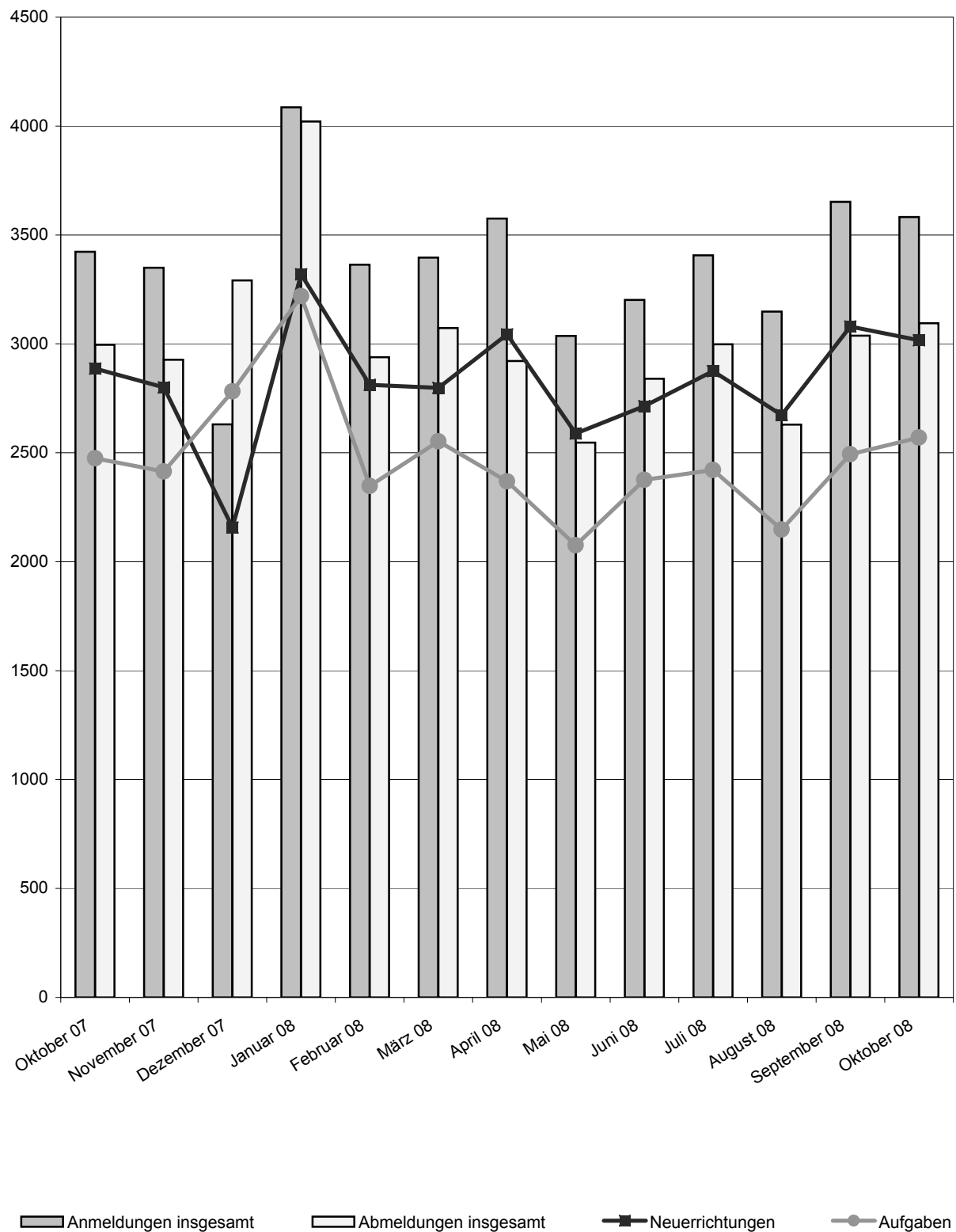
#### Sonstige Stilllegungen

Vollständige Aufgabe einer Hauptniederlassung eines Kleingewerbetreibenden (Nicht-Kaufmann/-frau). Das Kleinunternehmen war nicht im Handelsregister eingetragen und beschäftigte keine Arbeitnehmer. Die Aufgabe eines Gewerbes, das im Nebenerwerb betrieben wurde, gilt ebenfalls als sonstige Stilllegung.

Hinweise zum besseren Verständnis:

- Auf dem Erhebungsbogen für Gewerbe-Anmeldungen besteht die Möglichkeit zum Ankreuzen der Positionen „Neugründung“ und „Gründung nach Umwandlungsgesetz“. Die beiden Merkmale bilden die Position Neuerrichtungen. Das Merkmal „Neugründungen“ wird rechnerisch in Betriebsgründungen und sonstige Neugründungen weiter detailliert, um Gründungen mit besonderer wirtschaftlicher Substanz herauszuarbeiten.
- Vergleicht man die Daten „Insgesamt Neugründungen“ zu „Insgesamt Gewerbetreibende“ nach Rechtsformen, fällt auf, dass die Zahl der Einzelunternehmen gleich ist, während die anderen Rechtsformen differieren. Die Erklärung liegt darin, dass es sich bei Gewerbetreibenden um natürliche Personen handelt. Die Rechtsformen der Neugründungen weisen juristische Personen aus. D.h., eine GmbH kann z.B. mit mehreren natürlichen Personen gegründet werden.

1. Gewerbean- und -abmeldungen mit Neuerrichtungen und Aufgaben  
im Jahresüberblick



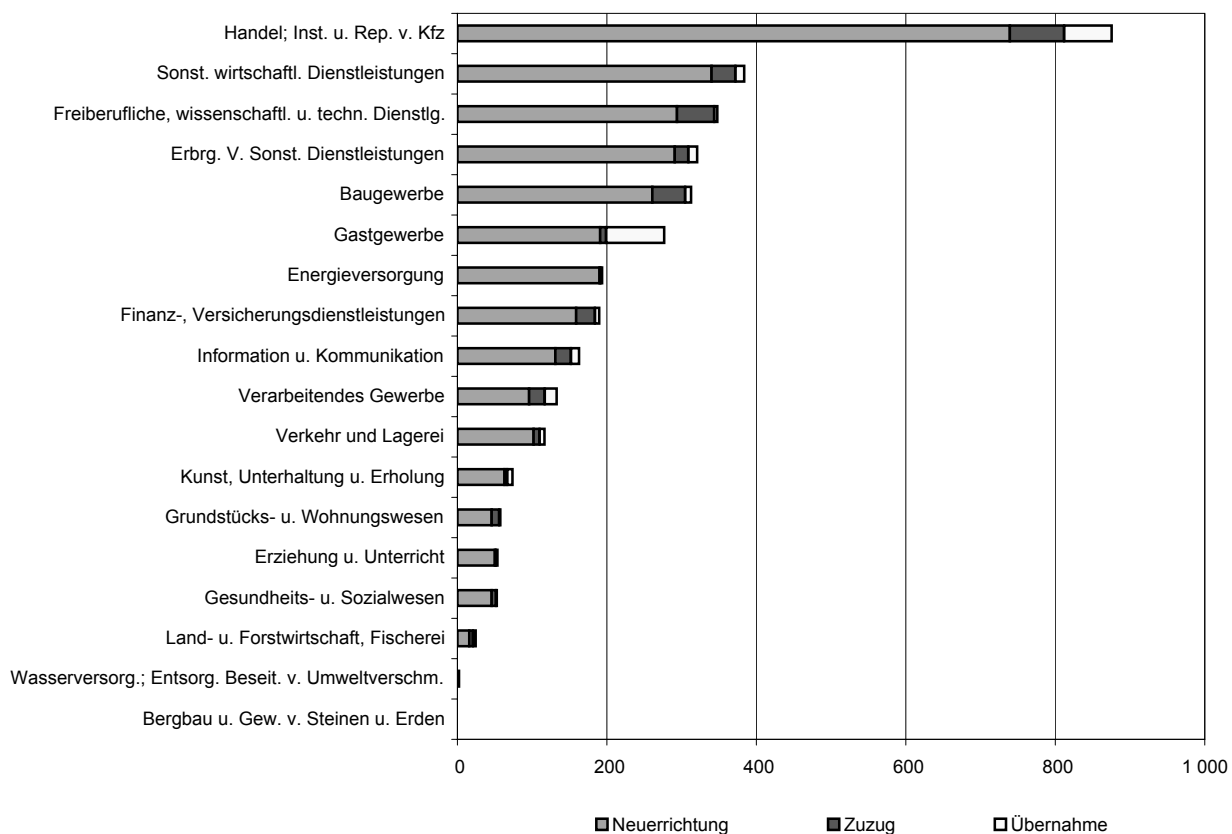
## 2. Gewerbeanmeldungen nach Wirtschaftszweigen im Oktober 2008

WZ 2008	Wirtschaftszweig	Anmeldungen				Veränderung zum Vormonat			
		ins- gesamt	davon			ins- gesamt	davon		
			Neuer- richtung	Zuzug	Über- nahme		Neuer- richtung	Zuzug	Über- nahme
		Anzahl				%			
A	Land- u. Forstwirtschaft, Fischerei	25	16	5	4	- 7,4	- 33,3	150,0	300,0
B	Bergbau u. Gew. v. Steinen u. Erden	-	-	-	-	X	X	-	-
C	Verarbeitendes Gewerbe	133	96	21	16	1,5	- 4,0	10,5	33,3
	darunter								
10	Herst. v. Nahrungs- u. Futtermitteln	14	11	-	3	- 12,5	- 21,4	X	200,0
11	Getränkeherstellung	2	-	-	2	100,0	-	-	100,0
13	Herst. v. Textilien	-	-	-	-	X	X	-	-
14	Herst. v. Bekleidung	6	5	1	-	- 14,3	- 16,7	-	-
16	Herst. v. Holz-, Flecht-, Korb- u. Korkwaren (ohne Möbel)	8	5	3	-	100,0	25,0	X	-
18	Herst. v. Druckerzgn; Vervielf. v. Ton-, Bild- und Datenträgern	5	3	2	-	- 68,8	- 66,7	- 33,3	X
25	Herst. v. Metallerzeugnissen	21	14	2	5	-	- 17,6	100,0	66,7
26	Herst. v. Datenverarb., elektr. u. opt. Erzeugnissen	4	3	1	-	-	- 25,0	X	-
27	Herst. v. elektr. Ausrüstungen	5	4	1	-	150,0	100,0	X	-
28	Maschinenbau	14	11	3	-	100,0	175,0	-	-
29	Herst. v. Kraftwagen u. Kraftwagenteilen	2	2	-	-	-	-	-	-
31	Herst. v. Möbeln	2	2	-	-	-	100,0	-	X
D	Energieversorgung	194	190	2	2	14,8	13,1	100,0	X
E	Wasserversorgung; Entsorg. Beseit. v. Umweltverschm.	2	2	-	-	- 66,7	- 66,7	-	-
F	Baugewerbe	313	261	44	8	- 9,3	- 10,6	- 4,3	14,3
G	Handel; Inst. u. Rep. v. Kfz	876	739	73	64	0,3	3,4	- 19,8	- 4,5
	darunter								
45	Kfz-Handel; Inst. u. Rep. v. Kfz	114	100	11	3	15,2	26,6	- 26,7	- 40,0
46	Handelsvermittlung u. Großhandel (ohne Kfz)	185	155	22	8	5,1	5,4	4,8	-
47	Einzelhandel (ohne Kfz)	577	484	40	53	- 3,5	- 1,0	- 27,3	- 1,9
H	Verkehr und Lagerei	117	102	8	7	-	9,7	- 52,9	-
	darunter								
49	Landverkehr und Transport in Rohrfernleitg.	69	58	6	5	9,5	18,4	- 25,0	- 16,7
53	Post-, Kurier- und Expressdienste	30	28	2	-	- 11,8	-	- 66,7	-
I	Gastgewerbe	277	191	8	78	10,4	11,7	166,7	1,3
55	Beherbergung	24	16	1	7	- 20,0	- 30,4	X	-
56	Gastronomie	253	175	7	71	14,5	18,2	133,3	1,4
J	Information u. Kommunikation	163	131	21	11	10,9	10,1	- 12,5	175,0
	darunter								
58	Verlagswesen	14	11	2	1	100,0	83,3	100,0	X
61	Telekommunikation	11	5	-	6	- 8,3	- 37,5	X	100,0
62	Erbrg. v. Dienstl. d. Informationstechnologie	121	100	17	4	9,0	8,7	- 5,6	300,0
63	Informationsdienstleistungen	8	7	1	-	- 11,1	16,7	- 66,7	-
K	Finanz-, Versicherungsdienstleistungen	190	159	25	6	4,4	7,4	- 19,4	100,0
	darunter								
66	Mit Finanz- u. Versicherungsdienstl. verbundene Tätigkeiten	180	152	22	6	10,4	15,2	- 21,4	100,0
L	Grundstücks- u. Wohnungswesen	58	46	10	2	- 40,2	- 43,2	-	- 66,7
M	Freiberufliche, wissenschaftl. u. techn. Dienstl.	348	294	50	4	- 3,9	- 3,6	- 5,7	-
	darunter								
70	Verw. u. Führung v. Unternehmen; Unternehmensberatung	77	58	18	1	- 1,3	-	- 5,3	-
73	Werbung u. Marktforschung	151	138	13	-	- 5,6	- 2,1	- 23,5	X
N	Sonst. wirtschaftl. Dienstleistungen	384	340	32	12	- 9,9	- 10,1	- 20,0	50,0
	darunter								
77	Verm. v. beweglichen Sachen	15	15	-	-	- 25,0	- 11,8	X	-
78	Verm. u. Überlassung v. Arbeitskräften	15	14	-	1	- 6,3	-	X	X
79	Reisebüros, -veranstalter u. sonst. Reservierungsdienstl.	34	28	1	5	47,8	47,4	- 66,7	400,0
81	Gebäudebetreuung; Garten- und Landschaftsbau	146	132	13	1	- 17,5	- 15,9	- 23,5	- 66,7
P	Erziehung u. Unterricht	54	50	2	2	- 3,6	- 3,8	- 33,3	100,0
Q	Gesundheits- u. Sozialwesen	53	46	6	1	- 3,6	- 6,1	20,0	-
R	Kunst, Unterhaltung u. Erholung	74	63	4	7	5,7	5,0	- 20,0	40,0
S	Erbrg. V. Sonst. Dienstleistungen	321	291	18	12	- 4,7	- 8,2	-	X
	Sonstige Tätigkeiten	-	-	-	-	-	-	-	-
I n s g e s a m t		3 582	3 017	329	236	- 1,9	- 2,0	- 10,6	15,1

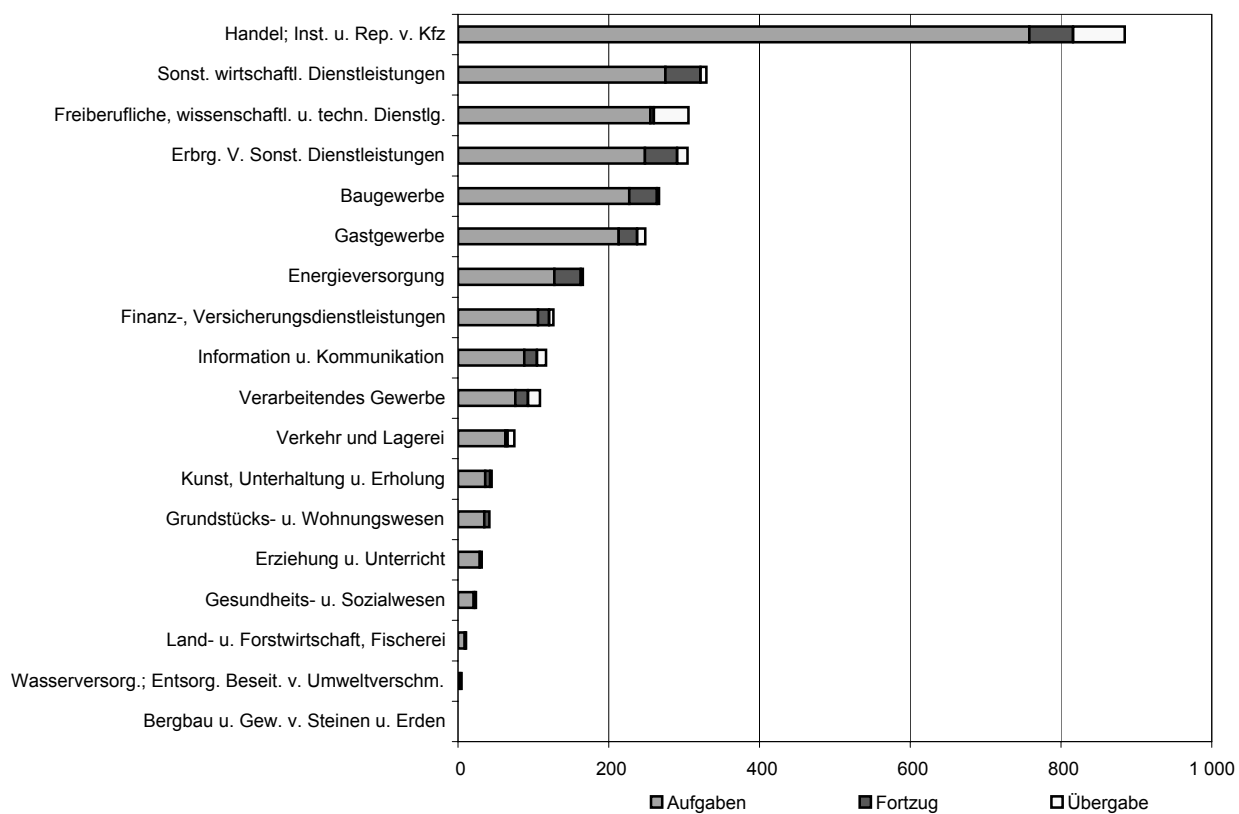
### 3. Gewerbeabmeldungen nach Wirtschaftszweigen im Oktober 2008

WZ 2008	Wirtschaftszweig	Abmeldungen				Veränderung zum Vormonat			
		ins- gesamt	davon			ins- gesamt	davon		
			Aufgabe	Fortzug	Über- gabe		Aufgabe	Fortzug	Über- gabe
		Anzahl				%			
A	Land- u. Forstwirtschaft, Fischerei	24	21	2	1	33,3	31,3	100,0	-
B	Bergbau u. Gew. v. Steinen u. Erden	-	-	-	-	-	-	-	-
C	Verarbeitendes Gewerbe	109	76	17	16	- 10,7	- 7,3	- 26,1	- 5,9
	darunter								
10	Herst. v. Nahrungs- u. Futtermitteln	16	15	-	1	- 38,5	- 16,7	X	- 83,3
11	Getränkeherstellung	3	2	-	1	- 40,0	- 50,0	-	-
13	Herst. v. Textilien	1	1	-	-	- 50,0	- 50,0	-	-
14	Herst. v. Bekleidung	2	-	2	-	- 60,0	X	- 33,3	-
16	Herst. v. Holz-, Flecht-, Korb- u. Korkwaren (ohne Möbel)	3	3	-	-	-	200,0	X	X
18	Herst. v. Druckerzgn; Vervielf. v. Ton-, Bild- und Datenträgern	8	6	1	1	- 20,0	-	- 50,0	- 50,0
25	Herst. v. Metallerzeugnissen	27	16	6	5	92,9	77,8	20,0	X
26	Herst. v. Datenverarb., elektr. u. opt. Erzeugnissen	6	3	2	1	100,0	-	X	X
27	Herst. v. elektr. Ausrüstungen	3	3	-	-	200,0	200,0	-	-
28	Maschinenbau	8	5	1	2	166,7	150,0	X	100,0
29	Herst. v. Kraftwagen u. Kraftwagenteilen	-	-	-	-	-	-	-	-
31	Herst. v. Möbeln	2	1	-	1	-	- 50,0	-	X
D	Energieversorgung	11	9	1	1	175,0	125,0	X	X
E	Wasserversorgung; Entsorg. Beseit. v. Umweltverschm.	5	3	2	-	-	-	100,0	X
F	Baugewerbe	305	248	43	14	0,3	5,5	- 23,2	7,7
G	Handel; Inst. u. Rep. v. Kfz	885	758	58	69	4,2	7,4	- 38,9	43,8
	darunter								
45	Kfz-Handel; Inst. u. Rep. v. Kfz	101	84	11	6	11,0	13,5	- 21,4	100,0
46	Handelsvermittlung u. Großhandel (ohne Kfz)	194	172	14	8	- 5,8	1,8	- 57,6	100,0
47	Einzelhandel (ohne Kfz)	590	502	33	55	6,9	8,4	- 31,3	34,1
H	Verkehr und Lagerei	127	106	15	6	9,5	7,1	7,1	100,0
	darunter								
49	Landverkehr und Transport in Rohrfernleitg.	76	62	8	6	22,6	10,7	166,7	100,0
53	Post-, Kurier- und Expressdienste	29	28	1	-	- 21,6	- 3,4	- 87,5	-
I	Gastgewerbe	306	255	5	46	12,1	17,0	150,0	- 13,2
55	Beherbergung	36	31	-	5	28,6	47,6	-	- 28,6
56	Gastronomie	270	224	5	41	10,2	13,7	150,0	- 10,9
J	Information u. Kommunikation	117	88	17	12	11,4	3,5	-	300,0
	darunter								
58	Verlagswesen	9	7	1	1	125,0	X	- 66,7	X
61	Telekommunikation	10	5	-	5	11,1	- 37,5	-	400,0
62	Erbrg. v. Dienstl. d. Informationstechnologie	88	69	14	5	7,3	3,0	7,7	150,0
63	Informationsdienstleistungen	5	3	2	-	66,7	-	X	-
K	Finanz-, Versicherungsdienstleistungen	166	128	35	3	- 13,1	- 21,0	34,6	-
	darunter								
66	Mit Finanz- u. Versicherungsdienstl. verbundene Tätigkeiten	162	126	33	3	- 13,8	- 21,7	32,0	50,0
L	Grundstücks- u. Wohnungswesen	45	36	7	2	- 25,0	- 20,0	- 41,7	- 33,3
M	Freiberufliche, wissenschaftl. u. techn. Dienstl.	267	227	37	3	3,5	15,2	- 27,5	- 70,0
	darunter								
70	Verw. u. Führung v. Unternehmen; Unternehmensberatung	56	50	6	-	- 9,7	8,7	- 53,8	X
73	Werbung u. Marktforschung	113	100	13	-	- 0,9	7,5	- 27,8	X
N	Sonst. wirtschaftl. Dienstleistungen	330	275	47	8	- 3,8	- 8,6	34,3	14,3
	darunter								
77	Verm. v. beweglichen Sachen	25	25	-	-	56,3	78,6	X	-
78	Verm. u. Überlassung v. Arbeitskräften	13	8	4	1	- 23,5	- 50,0	300,0	X
79	Reisebüros, -veranstalter u. sonst. Reservierungsdienstl.	28	24	2	2	55,6	84,6	- 50,0	100,0
81	Gebäudebetreuung; Garten- und Landschaftsbau	129	105	22	2	- 2,3	- 11,8	100,0	-
P	Erziehung u. Unterricht	32	29	3	-	-	- 3,3	X	X
Q	Gesundheits- u. Sozialwesen	42	35	7	-	10,5	12,9	16,7	X
R	Kunst, Unterhaltung u. Erholung	75	63	3	9	59,6	61,5	- 57,1	X
S	Erbrg. V. Sonst. Dienstleistungen	249	213	25	11	- 8,8	- 11,3	- 16,7	266,7
	Sonstige Tätigkeiten	-	-	-	-	-	-	-	-
I n s g e s a m t		3 095	2 570	324	201	1,9	3,1	- 13,8	18,9

#### 4. Gewerbeanmeldungen nach WZ-Abschnitten im Oktober 2008



#### 5. Gewerbeabmeldungen nach WZ-Abschnitten im Oktober 2008





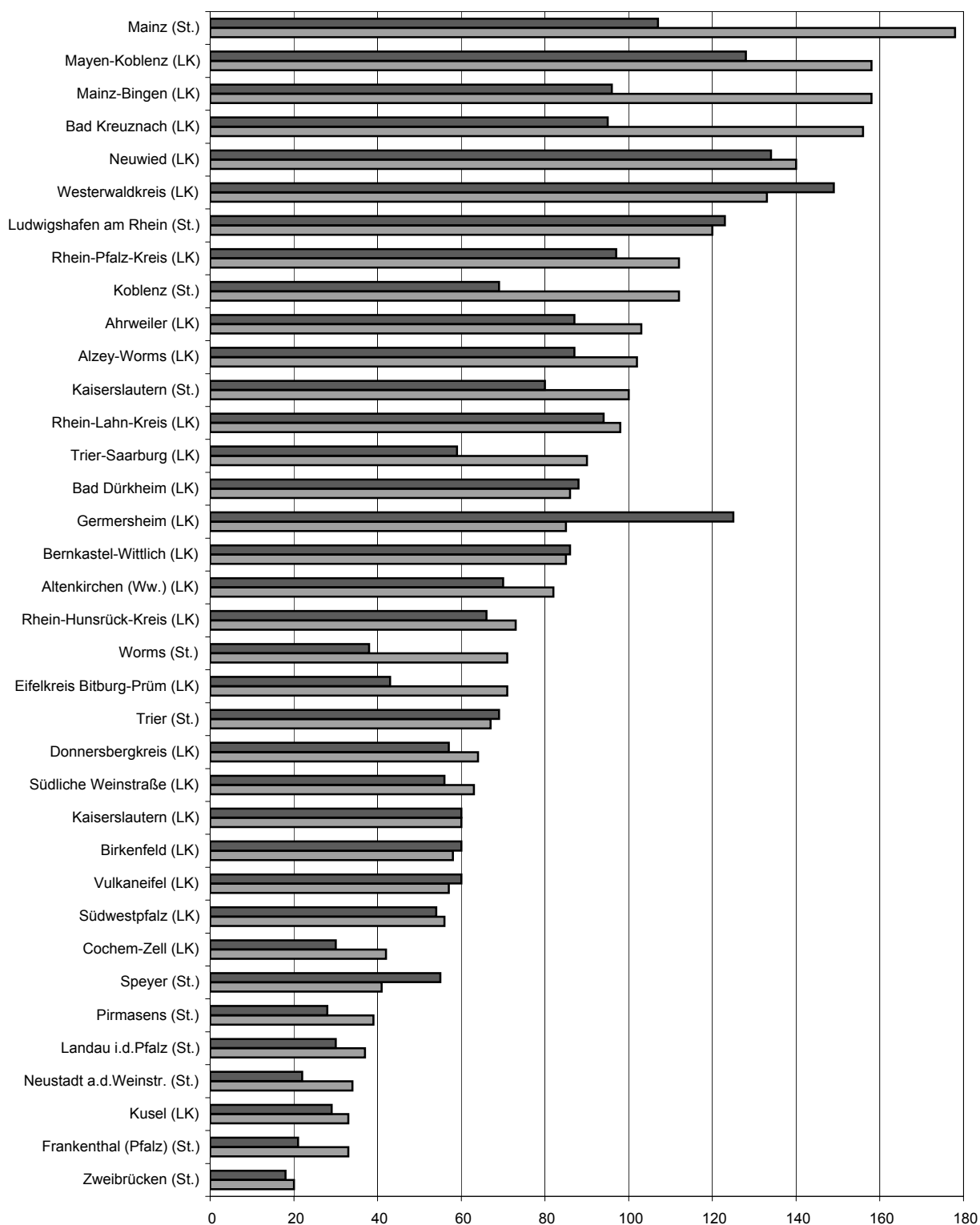
# 6. Gewerbebeanmeldungen nach Verwaltungsbezirken im Oktober 2008

Verwaltungsbereich	Anmeldungen				Veränderung zum Vormonat			
	ins-gesamt	davon			ins-gesamt	davon		
		Neuer-richtung	Zuzug	Über-nahme		Neuer-richtung	Zuzug	Über-nahme
	Anzahl				%			
Kreisfreie Stadt								
Koblenz	139	112	15	12	2,2	- 2,6	87,5	- 7,7
Landkreise								
Ahrweiler	120	103	14	3	1,7	10,8	-	- 72,7
Altenkirchen (Ww.)	111	82	19	10	13,3	- 2,4	111,1	100,0
Bad Kreuznach	178	156	17	5	31,9	26,8	240,0	- 28,6
Birkenfeld	72	58	8	6	5,9	- 7,9	X	50,0
Cochem-Zell	52	42	5	5	- 5,5	- 19,2	400,0	150,0
Mayen-Koblenz	189	158	22	9	20,4	16,2	37,5	80,0
Neuwied	161	140	16	5	2,5	5,3	14,3	- 50,0
Rhein-Hunsrück-Kreis	75	73	1	1	- 8,5	1,4	- 87,5	- 50,0
Rhein-Lahn-Kreis	113	98	6	9	-	- 2,0	- 53,8	X
Westerwaldkreis	166	133	20	13	- 12,6	- 11,9	- 39,4	116,7
Kreisfreie Stadt								
Trier	75	67	2	6	- 37,5	- 29,5	- 80,0	- 60,0
Landkreise								
Bernkastel-Wittlich	105	85	13	7	38,2	23,2	160,0	250,0
Eifelkreis Bitburg-Prüm	79	71	2	6	8,2	22,4	- 75,0	- 14,3
Vulkaneifel	62	57	2	3	3,3	11,8	- 66,7	-
Trier-Saarburg	103	90	5	8	3,0	9,8	- 58,3	33,3
Kreisfreie Städte								
Frankenthal (Pfalz)	36	33	1	2	-	10,0	- 66,7	- 33,3
Kaiserslautern	115	100	3	12	- 7,3	- 7,4	- 57,1	33,3
Landau in der Pfalz	37	37	-	-	15,6	23,3	X	-
Ludwigshafen am Rhein	139	120	9	10	4,5	1,7	- 25,0	233,3
Mainz	224	178	16	30	- 12,8	- 16,8	- 27,3	42,9
Neustadt an der Weinstraße	45	34	5	6	- 27,4	- 32,0	- 16,7	-
Pirmasens	39	39	-	-	14,7	14,7	-	-
Speyer	43	41	2	-	- 32,8	- 31,7	100,0	X
Worms	81	71	3	7	2,5	22,4	- 66,7	- 41,7
Zweibrücken	24	20	2	2	- 22,6	- 31,0	X	-
Landkreise								
Alzey-Worms	125	102	16	7	4,2	1,0	-	133,3
Bad Dürkheim	108	86	14	8	- 21,2	- 22,5	- 36,4	100,0
Donnersbergkreis	82	64	16	2	78,3	52,4	300,0	X
Germersheim	108	85	10	13	1,9	11,8	- 44,4	8,3
Kaiserslautern	73	60	8	5	- 30,5	- 31,0	- 20,0	- 37,5
Kusel	35	33	1	1	- 25,5	- 17,5	- 83,3	-
Südliche Weinstraße	75	63	7	5	- 31,8	- 31,5	- 30,0	- 37,5
Rhein-Pfalz-Kreis	131	112	13	6	- 8,4	- 5,1	- 31,6	-
Mainz-Bingen	196	158	31	7	5,9	6,8	-	16,7
Südwestpfalz	66	56	5	5	4,8	-	- 28,6	X
Rheinland-Pfalz	3 582	3 017	329	236	- 1,9	- 2,0	- 10,6	15,1
Kreisfreie Städte	997	852	58	87	- 10,0	- 9,5	- 27,5	-
Landkreise	2 585	2 165	271	149	1,6	1,3	- 5,9	26,3
Industrie- und Handelskammer								
Kammerbezirk Koblenz	1 376	1 155	143	78	5,1	2,9	17,2	20,0
Kammerbezirk Trier	424	370	24	30	- 1,2	4,2	- 41,5	- 9,1
Kammerbezirk Rheinhessen	626	509	66	51	- 2,3	- 2,3	- 15,4	21,4
Kammerbezirk Pfalz	1 156	983	96	77	- 9,2	- 9,1	- 24,4	18,5

# 7. Gewerbeabmeldungen nach Verwaltungsbezirken im Oktober 2008

Verwaltungsbereich	Abmeldungen				Veränderung zum Vormonat			
	ins-gesamt	davon			ins-gesamt	davon		
		Aufgabe	Fortzug	Über-gabe		Aufgabe	Fortzug	Über-gabe
	Anzahl				%			
Kreisfreie Stadt								
Koblenz	83	69	5	9	- 4,6	-	- 37,5	- 10,0
Landkreise								
Ahrweiler	105	87	13	5	5,0	8,7	30,0	- 50,0
Altenkirchen (Ww.)	89	70	9	10	2,3	- 6,7	12,5	150,0
Bad Kreuznach	118	95	12	11	- 3,3	- 9,5	9,1	83,3
Birkenfeld	69	60	4	5	23,2	36,4	- 33,3	- 16,7
Cochem-Zell	36	30	2	4	- 21,7	- 26,8	-	33,3
Mayen-Koblenz	156	128	21	7	35,7	36,2	-	X
Neuwied	169	134	23	12	- 7,1	- 15,2	53,3	33,3
Rhein-Hunsrück-Kreis	74	66	6	2	- 17,8	- 7,0	- 66,7	100,0
Rhein-Lahn-Kreis	110	94	9	7	44,7	62,1	- 43,8	250,0
Westerwaldkreis	177	149	21	7	14,2	13,7	-	133,3
Kreisfreie Stadt								
Trier	87	69	8	10	- 3,3	7,8	- 33,3	- 28,6
Landkreise								
Bernkastel-Wittlich	101	86	9	6	20,2	17,8	12,5	100,0
Eifelkreis Bitburg-Prüm	54	43	6	5	- 32,5	- 29,5	- 53,8	- 16,7
Vulkaneifel	66	60	3	3	43,5	50,0	50,0	- 25,0
Trier-Saarburg	73	59	9	5	- 1,4	20,4	- 30,8	- 58,3
Kreisfreie Städte								
Frankenthal (Pfalz)	25	21	1	3	- 24,2	- 27,6	- 50,0	50,0
Kaiserslautern	105	80	17	8	26,5	6,7	142,9	X
Landau in der Pfalz	32	30	2	-	3,2	20,0	- 66,7	-
Ludwigshafen am Rhein	147	123	14	10	38,7	30,9	40,0	400,0
Mainz	138	107	13	18	- 23,8	- 25,2	- 40,9	12,5
Neustadt an der Weinstraße	26	22	-	4	- 40,9	- 40,5	X	- 33,3
Pirmasens	28	28	-	-	40,0	55,6	X	-
Speyer	58	55	2	1	26,1	57,1	- 71,4	- 75,0
Worms	49	38	6	5	- 15,5	- 22,4	-	66,7
Zweibrücken	21	18	1	2	- 8,7	- 5,3	-	- 33,3
Landkreise								
Alzey-Worms	101	87	9	5	14,8	19,2	- 18,2	25,0
Bad Dürkheim	104	88	8	8	-	4,8	- 46,7	60,0
Donnersbergkreis	64	57	5	2	23,1	29,5	- 37,5	X
Germersheim	149	125	18	6	36,7	50,6	5,9	- 33,3
Kaiserslautern	69	60	6	3	- 12,7	- 6,3	- 33,3	- 50,0
Kusel	35	29	5	1	- 2,8	- 6,5	25,0	-
Südliche Weinstraße	70	56	11	3	- 23,9	- 26,3	- 8,3	- 25,0
Rhein-Pfalz-Kreis	116	97	16	3	- 20,0	- 18,5	- 27,3	- 25,0
Mainz-Bingen	132	96	28	8	- 18,5	- 28,4	12,0	166,7
Südwestpfalz	59	54	2	3	5,4	12,5	- 60,0	-
Rheinland-Pfalz	3 095	2 570	324	201	1,9	3,1	- 13,8	18,9
Kreisfreie Städte	799	660	69	70	- 0,4	0,5	- 17,9	14,8
Landkreise	2 296	1 910	255	131	2,7	4,0	- 12,7	21,3
Industrie- und Handelskammer								
Kammerbezirk Koblenz	1 186	982	125	79	6,3	6,0	- 8,1	46,3
Kammerbezirk Trier	381	317	35	29	1,9	10,5	- 27,1	- 25,6
Kammerbezirk Rheinhessen	420	328	56	36	- 14,1	- 17,8	- 12,5	38,5
Kammerbezirk Pfalz	1 108	943	108	57	4,6	7,0	- 15,6	14,0

## 8. Neuerrichtungen und Aufgaben nach Kreisen im Oktober 2008



LK = Landkreis  
St. = kreisfreie Stadt

■ Neuerrichtungen ■ Aufgaben

## 9. Neugründungen, sowie Gewerbetreibende nach Wirtschaftszweigen im Oktober 2008

WZ 2008	Wirtschaftszweig	Neugründungen						Gewerbetreibende	
		ins- gesamt	Betriebsgründungen			sonstige Neugründ.		ins- gesamt	dar.: weiblich
			ins- gesamt	Haupt- nieder- lassung	Zweignie- derlassung unselbst. Zweigstelle	ins- gesamt	dar.: Neben- erwerb		
Anzahl									
A	Land- u. Forstwirtschaft, Fischerei	15	-	-	-	15	11	16	2
B	Bergbau u. Gew. v. Steinen u. Erden	-	-	-	-	-	-	-	-
C	Verarbeitendes Gewerbe	93	22	12	10	71	43	96	26
darunter									
10	Herst. v. Nahrungs- u. Futtermitteln	11	6	2	4	5	2	11	3
11	Getränkeherstellung	-	-	-	-	-	-	-	-
13	Herst. v. Textilien	-	-	-	-	-	-	-	-
14	Herst. v. Bekleidung	5	1	1	-	4	3	5	5
16	Herst. v. Holz-, Flecht-, Korb- u. Korkwaren (ohne Möbel)	5	3	2	1	2	-	5	1
18	Herst. v. Druckerzgn; Vervielf. v. Ton-, Bild- und Datenträgern	3	-	-	-	3	3	3	1
25	Herst. v. Metallserzeugnissen	13	2	1	1	11	5	14	1
26	Herst. v. Datenverarb., elektr. u. opt. Erzeugnissen	3	-	-	-	3	2	3	1
27	Herst. v. elektr. Ausrüstungen	4	1	-	1	3	2	4	1
28	Maschinenbau	9	5	3	2	4	2	10	-
29	Herst. v. Kraftwagen u. Kraftwagenteilen	2	-	-	-	2	-	2	-
31	Herst. v. Möbeln	2	-	-	-	2	1	2	-
D	Energieversorgung	190	15	14	1	175	146	238	69
E	Wasserversorgung; Entsorg. Beseit. v. Umweltverschm.	2	-	-	-	2	1	2	-
F	Baugewerbe	260	50	42	8	210	36	306	14
G	Handel; Inst. u. Rep. v. Kfz	736	158	66	92	578	324	816	259
darunter									
45	Kfz-Handel; Inst. u. Rep. v. Kfz	100	21	12	9	79	41	108	13
46	Handelsvermittlung u. Großhandel (ohne Kfz)	155	31	17	14	124	46	168	42
47	Einzelhandel (ohne Kfz)	481	106	37	69	375	237	540	204
H	Verkehr und Lagerei	101	18	9	9	83	33	106	29
darunter									
49	Landverkehr und Transport in Rohrfernleitg.	58	10	7	3	48	16	60	17
53	Post-, Kurier- und Expressdienste	28	3	1	2	25	11	30	9
I	Gastgewerbe	191	55	39	16	136	32	211	81
55	Beherbergung	16	7	5	2	9	5	16	7
56	Gastronomie	175	48	34	14	127	27	195	74
J	Information u. Kommunikation	131	10	6	4	121	74	138	23
darunter									
58	Verlagswesen	11	-	-	-	11	7	11	2
61	Telekommunikation	5	-	-	-	5	1	5	-
62	Erbrg. v. Dienstl. d. Informationstechnologie	100	6	4	2	94	60	104	18
63	Informationsdienstleistungen	7	1	-	1	6	2	8	2
K	Finanz-, Versicherungsdienstleistungen	158	15	11	4	143	73	162	51
darunter									
66	Mit Finanz- u. Versicherungsdienstl. verbundene Tätigkeiten	152	11	7	4	141	72	152	49
L	Grundstücks- u. Wohnungswesen	46	25	20	5	21	8	64	10
M	Freiberufliche, wissenschaftl. u. techn. Dienstl.	293	44	36	8	249	155	310	127
darunter									
70	Verw. u. Führung v. Unternehmen; Unternehmensberatung	58	18	13	5	40	14	64	14
73	Werbung u. Marktforschung	137	2	2	-	135	92	140	78
N	Sonst. wirtschaftl. Dienstleistungen	340	31	24	7	309	173	362	122
darunter									
77	Verm. v. beweglichen Sachen	15	1	-	1	14	8	15	6
78	Verm. u. Überlassung v. Arbeitskräften	14	6	3	3	8	5	17	7
79	Reisebüros, -veranstalter u. sonst. Reservierungsdienstl.	28	2	1	1	26	20	29	11
81	Gebäudebetreuung; Garten- und Landschaftsbau	132	7	7	-	125	55	136	34
P	Erziehung u. Unterricht	50	8	3	5	42	29	53	24
Q	Gesundheits- u. Sozialwesen	46	5	4	1	41	22	48	34
R	Kunst, Unterhaltung u. Erholung	63	7	1	6	56	30	71	17
S	Erbrg. V. Sonst. Dienstleistungen	290	17	8	9	273	152	294	217
Sonstige Tätigkeiten									
		-	-	-	-	-	-	-	-
Insgesamt		3 005	480	295	185	2 525	1 342	3 293	1 105

## 10. Vollständige Aufgaben, sowie Gewerbetreibende nach Wirtschaftszweigen im Oktober 2008

WZ 2008	Wirtschaftszweig	Vollständige Aufgaben						Gewerbetreibende	
		ins- gesamt	Betriebsaufgaben			sonstige Stillleg.		ins- gesamt	dar.: weiblich
			ins- gesamt	Haupt- nieder- lassung	Zweignie- derlassung unselbst. Zweigstelle	ins- gesamt	dar.: Neben- erwerb		
Anzahl									
A	Land- u. Forstwirtschaft, Fischerei	20	3	3	-	17	3	22	4
B	Bergbau u. Gew. v. Steinen u. Erden	-	-	-	-	-	-	-	-
C	Verarbeitendes Gewerbe	75	23	16	7	52	14	79	15
darunter									
10	Herst. v. Nahrungs- u. Futtermitteln	15	6	4	2	9	-	16	3
11	Getränkeherstellung	2	1	1	-	1	-	2	-
13	Herst. v. Textilien	1	-	-	-	1	-	1	1
14	Herst. v. Bekleidung	-	-	-	-	-	-	-	-
16	Herst. v. Holz-, Flecht-, Korb- u. Korkwaren (ohne Möbel)	3	-	-	-	3	2	3	-
18	Herst. v. Druckerzgn; Vervielf. v. Ton-, Bild- und Datenträgern	6	1	1	-	5	2	6	-
25	Herst. v. Metallerzeugnissen	16	4	3	1	12	4	17	2
26	Herst. v. Datenverarb., elektr. u. opt. Erzeugnissen	3	1	-	1	2	-	3	-
27	Herst. v. elektr. Ausrüstungen	3	-	-	-	3	-	3	-
28	Maschinenbau	5	5	5	-	-	-	5	-
29	Herst. v. Kraftwagen u. Kraftwagenteilen	-	-	-	-	-	-	-	-
31	Herst. v. Möbeln	1	1	1	-	-	-	1	1
D	Energieversorgung	9	1	1	-	8	5	10	2
E	Wasserversorgung; Entsorg. Beseit. v. Umweltverschm.	3	-	-	-	3	1	4	-
F	Baugewerbe	248	50	45	5	198	35	286	21
G	Handel; Inst. u. Rep. v. Kfz	749	149	80	69	600	223	781	264
darunter									
45	Kfz-Handel; Inst. u. Rep. v. Kfz	84	15	9	6	69	24	86	10
46	Handelsvermittlung u. Großhandel (ohne Kfz)	171	28	21	7	143	40	174	39
47	Einzelhandel (ohne Kfz)	494	106	50	56	388	159	521	215
H	Verkehr und Lagerei	104	27	20	7	77	18	109	28
darunter									
49	Landverkehr und Transport in Rohrfernleitg.	61	18	15	3	43	6	63	18
53	Post-, Kurier- und Expressdienste	28	5	2	3	23	9	29	9
I	Gastgewerbe	254	72	65	7	182	33	270	114
55	Beherbergung	31	5	5	-	26	5	33	21
56	Gastronomie	223	67	60	7	156	28	237	93
J	Information u. Kommunikation	88	15	12	3	73	34	91	17
darunter									
58	Verlagswesen	7	4	3	1	3	1	7	1
61	Telekommunikation	5	2	1	1	3	-	4	2
62	Erbrg. v. Dienstl. d. Informationstechnologie	69	7	7	-	62	31	72	12
63	Informationsdienstleistungen	3	-	-	-	3	1	3	2
K	Finanz-, Versicherungsdienstleistungen	127	6	3	3	121	36	128	39
darunter									
66	Mit Finanz- u. Versicherungsdienstl. verbundene Tätigkeiten	125	4	2	2	121	36	125	39
L	Grundstücks- u. Wohnungswesen	36	12	10	2	24	8	40	13
M	Freiberufliche, wissenschaftl. u. techn. Dienstl.	224	33	29	4	191	88	238	94
darunter									
70	Verw. u. Führung v. Unternehmen; Unternehmensberatung	49	9	8	1	40	15	59	15
73	Werbung u. Marktforschung	99	9	9	-	90	51	102	56
N	Sonst. wirtschaftl. Dienstleistungen	273	39	31	8	234	88	288	96
darunter									
77	Verm. v. beweglichen Sachen	25	3	3	-	22	9	28	9
78	Verm. u. Überlassung v. Arbeitskräften	8	4	2	2	4	2	9	4
79	Reisebüros, -veranstalter u. sonst. Reservierungsdienstl.	24	7	5	2	17	9	29	13
81	Gebäudebetreuung; Garten- und Landschaftsbau	105	11	9	2	94	33	105	28
P	Erziehung u. Unterricht	29	7	4	3	22	7	30	12
Q	Gesundheits- u. Sozialwesen	35	4	3	1	31	15	35	27
R	Kunst, Unterhaltung u. Erholung	63	3	3	-	60	15	67	39
S	Erbrg. V. Sonst. Dienstleistungen	212	22	16	6	190	73	223	150
Sonstige Tätigkeiten									
		-	-	-	-	-	-	-	-
Insgesamt		2 549	466	341	125	2 083	696	2 701	935

11. Neugründungen, sowie Gewerbetreibende nach Art der Niederlassung, Rechtsform, Einzelunternehmen  
nach Geschlecht und Staatsangehörigkeit im Oktober 2008

Rechtsform Geschlecht Staatsangehörigkeit	Neugründungen						Gewerbetreibende	
	ins- gesamt	Betriebsgründungen			sonstige Neugründ.		ins- gesamt	dar.: weiblich
		ins- gesamt	Haupt- nieder- lassung	Zweignie- derl./unselb- ständige Zweigstelle	ins- gesamt	dar.: Neben- erwerb		
Anzahl								
Insgesamt	3 005	480	295	185	2 525	1 342	3 293	1 105
nach der Rechtsform des Unternehmens								
Einzelunternehmen	2 601	167	106	61	2 434	1 251	2 601	985
Offene Handelsgesellschaft	4	3	1	2	1	1	6	-
Kommanditgesellschaft	5	5	2	3	-	-	7	2
Gesellschaft mit beschränkter Haftung								
Haftung & Co.KG	40	39	25	14	1	1	66	6
Gesellschaft des bürgerlichen Rechts	153	69	66	3	84	84	325	75
Aktiengesellschaft	7	7	1	6	-	-	-	-
Gesellschaft mit beschränkter Haftung	165	161	87	74	4	4	249	30
Genossenschaft	-	-	-	-	-	-	-	-
Eingetragener Verein	2	2	1	1	-	-	2	-
Private Company Ltd	16	16	3	13	-	-	17	4
Sonstige Rechtsformen	12	11	3	8	1	1	20	3

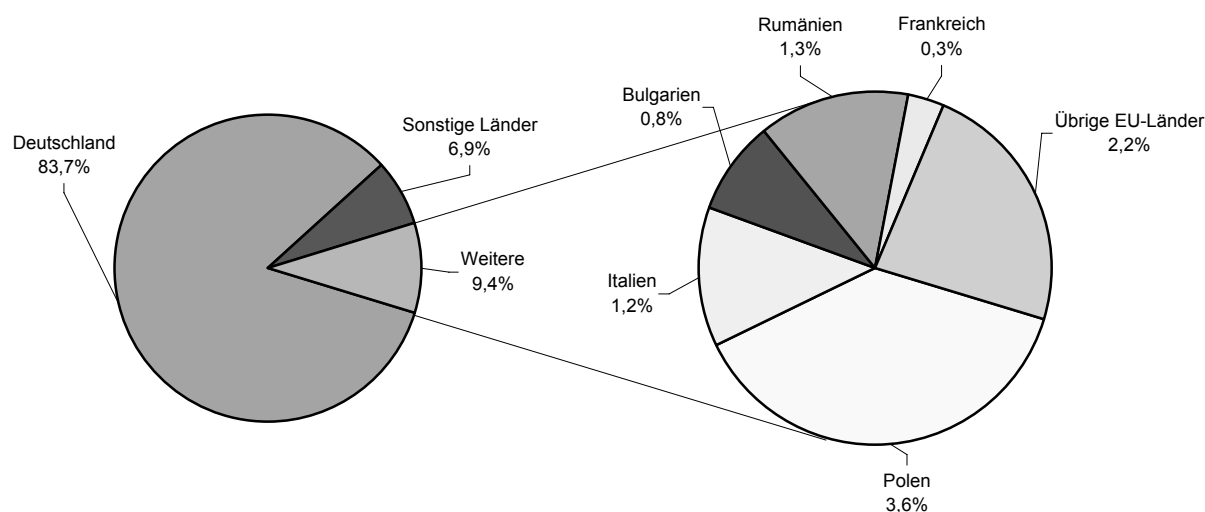
Einzelunternehmer/-innen nach Geschlecht

weiblich	985	54	37	17	931	539	X	X
männlich	1 616	113	69	44	1 503	712	X	X

Einzelunternehmer/-innen nach ausgewählter Staatsangehörigkeit

Insgesamt	2 601	167	106	61	2 434	1 251	2 601	985
Deutschland	2 177	139	83	56	2 038	1 157	2 177	843
EU-Länder	244	15	12	3	229	43	244	81
Polen	93	4	4	-	89	11	93	26
Italien	31	5	3	2	26	8	31	7
Bulgarien	21	1	1	-	20	1	21	6
Rumänien	34	-	-	-	34	4	34	10
Frankreich	8	-	-	-	8	4	8	6
Übrige EU-Länder	57	5	4	1	52	15	57	26
Sonstige Länder	180	13	11	2	167	51	180	61

12. Neugründungen nach ausgewählten Staatsangehörigkeiten von Einzelunternehmern/-innen im Oktober 2008



13. Vollständige Aufgaben, sowie Gewerbetreibende nach Art der Niederlassung, Rechtsform, Einzelunternehmen nach Geschlecht und Staatsangehörigkeit im Oktober 2008

Rechtsform Geschlecht Staatsangehörigkeit	Vollständige Aufgaben						Gewerbetreibende	
	ins- gesamt	Betriebsaufgaben			sonstige Stillleg.		ins- gesamt	dar.: weiblich
		ins- gesamt	Haupt- nieder- lassung	Zweignie- derl./unselb- ständige Zweigstelle	ins- gesamt	dar.: Neben- erwerb		
Anzahl								
Insgesamt	2 549	466	341	125	2 083	696	2 701	935
nach der Rechtsform des Unternehmens								
Einzelunternehmen	2 250	205	146	59	2 045	658	2 250	859
Offene Handelsgesellschaft	8	7	6	1	1	1	11	1
Kommanditgesellschaft	3	3	2	1	-	-	3	1
Gesellschaft mit beschränkter Haftung								
Haftung & Co.KG	25	25	14	11	-	-	37	1
Gesellschaft des bürgerlichen Rechts	111	82	80	2	29	29	231	44
Aktiengesellschaft	7	7	2	5	-	-	-	-
Gesellschaft mit beschränkter Haftung	119	115	80	35	4	4	142	25
Genossenschaft	2	2	1	1	-	-	3	-
Eingetragener Verein	2	1	1	-	1	1	2	1
Private Company Ltd	10	7	1	6	3	3	11	2
Sonstige Rechtsformen	12	12	8	4	-	-	11	1

Einzelunternehmer/-innen nach Geschlecht

weiblich	859	76	61	15	783	285	X	X
männlich	1 391	129	85	44	1 262	373	X	X

Einzelunternehmer/-innen nach ausgewählter Staatsangehörigkeit

Insgesamt	2 250	205	146	59	2 045	658	2 250	859
Deutschland	1 836	169	116	53	1 667	602	1 836	707
EU-Länder	257	13	13	-	244	21	257	107
Polen	94	1	1	-	93	2	94	26
Italien	39	5	5	-	34	4	39	6
Bulgarien	18	-	-	-	18	1	18	9
Rumänien	15	1	1	-	14	2	15	8
Frankreich	4	-	-	-	4	2	4	2
Übrige EU-Länder	87	6	6	-	81	10	87	56
Sonstige Länder	157	23	17	6	134	35	157	45

14. Vollständige Aufgaben nach ausgewählten Staatsangehörigkeiten von Einzelunternehmern/-innen im Oktober 2008

