



Gewerbeanzeigen Dezember 2008

Ergebnisse der Gewerbeanzeigenstatistik

Inhalt

	Seite
Vorbemerkungen	3
Definitionen	3
Tabellenteil	
1. Grafik Gewerbean- und -abmeldungen mit Neuerrichtungen und Aufgaben im Jahresüberblick	5
2. Gewerbeanmeldungen nach Wirtschaftszweigen im Dezember 2008	6
3. Gewerbeabmeldungen nach Wirtschaftszweigen im Dezember 2008	7
4. Grafik Gewerbeanmeldungen nach WZ-Abschnitten im Dezember 2008	8
5. Grafik Gewerbeabmeldungen nach WZ-Abschnitten im Dezember 2008	8
6. Gewerbeanmeldungen nach Verwaltungsbezirken im Dezember 2008	9
7. Gewerbeabmeldungen nach Verwaltungsbezirken im Dezember 2008	10
8. Grafik Neuerrichtungen und Aufgaben nach Kreisen im Dezember 2008	11
9. Neugründungen, sowie Gewerbetreibende nach Wirtschaftszweigen im Dezember 2008	12
10. Vollständige Aufgaben, sowie Gewerbetreibende nach Wirtschaftszweigen im Dezember 2008	13
11. Neugründungen, sowie Gewerbetreibende nach Art der Niederlassung, Rechtsform, Einzelunternehmen nach Geschlecht und Staatsangehörigkeit im Dezember 2008	14
12. Grafik Neuerrichtungen nach ausgewählten Staatsangehörigkeiten von Einzelunternehmern/-innen im Dezember 2008	14
13. Vollständige Aufgaben, sowie Gewerbetreibende nach Art der Niederlassung, Rechtsform, Einzelunternehmen nach Geschlecht und Staatsangehörigkeit im Dezember 2008	15
14. Grafik Vollständige Aufgaben nach ausgewählten Staatsangehörigkeiten von Einzelunternehmern/-innen im Dezember 2008	15

Zeichenerklärung (nach DIN 55301)

0	weniger als die Hälfte von 1 in der letzten besetzten Stelle, jedoch mehr als nichts
-	nichts vorhanden (genau Null)
...	Angabe fällt später an
/	keine Angabe, da Zahlenwert nicht sicher genug
.	Zahlenwert unbekannt oder geheim zu halten
x	Tabellenfach gesperrt, weil Aussage nicht sinnvoll
p	vorläufige Zahl
r	berichtigte Zahl
s	geschätzte Zahl

Geringfügige Abweichungen in den Summen sind auf Runden der Zahlen zurückzuführen.
Abweichungen gegenüber früheren Veröffentlichungen erklären sich durch inzwischen vorgenommene Korrekturen.

Vorbemerkung

Ziel der Statistik

Ziel der Gewerbeanzeigenstatistik ist es, das Meldegeschehen in seiner Gesamtheit darzustellen und damit Aufschlüsse über Gründungen und Stilllegungen von Unternehmen und Betrieben zu gewinnen. Die Aussagen über das Gründungsverhalten und Betriebsstilllegungen in der Wirtschaft stellen eine unentbehrliche Informationsquelle für die Wirtschafts-, Wettbewerbs- und Strukturpolitik dar. Zahlen über die sektorale, regionale und zeitliche Entwicklung liefern Hinweise zur Ergreifung geeigneter wirtschaftspolitischer Maßnahmen. Zusätzlich werden aktuelle Informationen für die Pflege des Unternehmensregisters zur Verfügung gestellt.

Rechtsgrundlagen

Rechtsgrundlage für die Gewerbeanzeigenstatistik ist die Gewerbeordnung (GewO), in der Fassung der Bekanntmachung vom 22.02.1999 (BGBl. I S. 202), zuletzt geändert durch Gesetz vom 21.12.2007 (BGBl. I S. 3089). Auskunftspflichtig sind die Gewerbetreibenden, die nach § 14 der Gewerbeordnung (GWO) jedes stehende Gewerbe oder den Betrieb einer Zweigniederlassung oder einer unselbständigen Zweigstelle den zuständigen Behörden anzeigen müssen. Sie erfüllen ihre statistische Auskunftspflicht durch Erstattung dieser Anzeige bei den zuständigen Behörden, die diese Angaben an die statistischen Ämter der Länder übermitteln.

Methodische Hinweise

Mit den vorstehend ausgeführten Rechtsvorschriften wurde die Voraussetzung für die Auswertung der Gewerbemeldungen nach einheitlichen Kriterien geschaffen. Die Meldebehörden der Gemeindeverwaltungen, der verbandsfreien Gemeinden, der Verbandsgemeindeverwaltungen sowie der kreisfreien und großen kreisangehörigen Städte nehmen die Gewerbean-, -ab- und -ummeldungen entgegen. Die auf bundesweit einheitlichen Formularen erfassten Daten, der Gewerbeanzeigepflichtigen, übermitteln die zuständigen Meldebehörden monatlich an die statistischen Landesämter.

Bis auf die persönlichen Merkmale „Staatsangehörigkeit“ und „Geschlecht“ sind die Erhebungsmerkmale ausschließlich betriebsbezogen und umfassen u. a.

- die ausgeübte Tätigkeit
- die Art des Betriebes
- die Anzahl der beschäftigten Arbeitnehmer/-innen
- den Grad der Selbständigkeit
- den Grund der Meldung

sowie als Hilfsmerkmale

- den Namen von Betriebsinhaber/-innen
- die Eintragung im Handels-, Genossenschafts- oder Vereinsregister
- die Zahl der geschäftsführenden Gesellschafter/-innen
- die Anschrift der Betriebsstätte.

Der Inhalt des vorliegenden Berichts ist mit Ausnahme der Tabellen nach Wirtschaftszweigen mit den bis zum IV. Quartal 1995 veröffentlichten Angaben zu Gewerbeanzeigenstatistik vergleichbar. Ab 1996 liegt den Tabellen die EU-einheitliche „Klassifikation der Wirtschaftszweige“ (WZ 1993), ab Januar 2003 die WZ 2003 und ab Januar 2008 die WZ 2008 zugrunde. Die WZ 2008 ist eine Aktualisierung der Klassifikation der Wirtschaftszweige, Ausgabe 2003 (WZ 2003) deren Struktur sich aber in vielen Wirtschaftsbereichen deutlich verändert hat. Die Ergebnisse nach Wirtschaftszweigen sind daher mit den Ergebnissen früherer Monate und Jahre nicht mehr vergleichbar. Außerdem wird, seit dem Jahr 2003, das Automatenaufstell- und Reisegewerbe in den Gewerbean-, -ab- und -ummeldungen nicht mehr nachgewiesen.

Definitionen

- **Hauptniederlassung**
Mittelpunkt des Geschäftsverkehrs eines Betriebes, der sich bei Personengesellschaften (KG, OHG, GmbH & Co. KG, GbR, GmbH & Co. OHG u.a.) und juristischen Personen am Sitz des Unternehmens befindet. Eine Hauptniederlassung liegt auch dann vor, wenn daneben keine Zweigniederlassung oder unselbständige Zweigstelle betrieben wird.
- **Zweigniederlassung**
Betriebe mit selbständiger Organisation, selbständigen Betriebsmitteln und gesonderter Buchführung, dessen Leiter Geschäfte selbständig abzuschließen und durchzuführen befugt ist.
- **Unselbständige Zweigstelle**

Gewerbeanmeldungen

Ein Gewerbe ist anzumelden bei der Neuerrichtung eines Betriebes, einer Zweigniederlassung oder einer unselbständigen Zweigstelle, bei der Übernahme eines bereits bestehenden Betriebes (z.B. durch Kauf, Pacht/Erbsfolge, Änderung der Rechtsform, Gesellschaftereintritt) und bei der Verlegung eines Betriebes aus dem Bereich einer Meldebehörde in den Bereich einer anderen Meldebehörde.

- **Neuerrichtung**
Zur Neuerrichtung zählt die erstmalige Anmeldung eines Gewerbebetriebes als Hauptniederlassung, Zweigniederlassung oder unselbständige Zweigstelle, die Anmeldung als Neuerrichtung eines Kleingewerbetreibenden bzw. einer Nebentätigkeit sowie Gründung nach dem Umwandlungsgesetz.
- **Zuzug**
Verlagerung eines bestehenden Betriebes in den Bezirk des nachweisenden Gewerbebeamten.
- **Übernahme**
Übernahme eines bestehenden Betriebes innerhalb des Bezirkes des nachweisenden Gewerbebeamten (z.B. durch Kauf, Pacht/Erbsfolge, Änderung der Rechtsform, Gesellschaftereintritt).

Betriebsgründungen

Betriebsgründungen sind Neugründungen (außer Nebenerwerb) von Betrieben durch Einzelunternehmer, Personengesellschaften oder juristische Personen wobei für einen Einzelunternehmer, der eine Hauptniederlassung anmeldet, die Voraussetzung gilt, dass er entweder in das Handelsregister eingetragen ist oder eine Handwerkskarte besitzt oder mindestens einen Arbeitnehmer beschäftigt.

Sonstige Neugründungen

Gründung der Hauptniederlassung eines Kleinunternehmens (Nicht-Kaufmann/-frau). Das Kleinunternehmen ist nicht im Handelsregister eingetragen, besitzt keine Handwerkskarte und beschäftigt keine Arbeitnehmer. Die Gründung eines Gewerbes, das im Nebenerwerb betrieben wird, gilt ebenfalls als sonstige Neugründung.

Gewerbeabmeldungen

Ein Gewerbe ist abzumelden bei der vollständigen oder teilweisen Aufgabe eines Gewerbebetriebes, bei Übergabe an einen Nachfolger/Eigentümerwechsel, Änderung der Rechtsform, bei Verlagerung eines Gewerbebetriebes in den Bereich einer anderen Meldebehörde und bei Austritt eines Gesellschafters.

- **Aufgabe**
Hierzu zählt die Abmeldung eines Gewerbebetriebes wegen Aufgabe einer Hauptniederlassung, Zweigniederlassung bzw. unselbständigen Zweigstelle.
- **Fortzug**
Verlagerung eines bestehenden Betriebes aus dem Bezirk des nachweisenden Gewerbebeamten.
- **Übergabe**
Übergabe eines bestehenden Betriebes innerhalb des Bezirkes des nachweisenden Gewerbebeamten (z.B. wegen Verkauf, Verpachtung, Erbsfolge, Änderung der Rechtsform, Austritt als Gesellschafter).

Betriebsaufgaben

Betriebsaufgaben sind vollständige Aufgaben (außer Nebenerwerb) von Betrieben durch Einzelunternehmer, Personengesellschaften oder juristische Personen, wobei für einen Einzelunternehmer, der eine Hauptniederlassung abmeldet, die Voraussetzung gilt, dass er entweder in das Handelsregister eingetragen war oder zuletzt mindestens einen Arbeitnehmer beschäftigt hat.

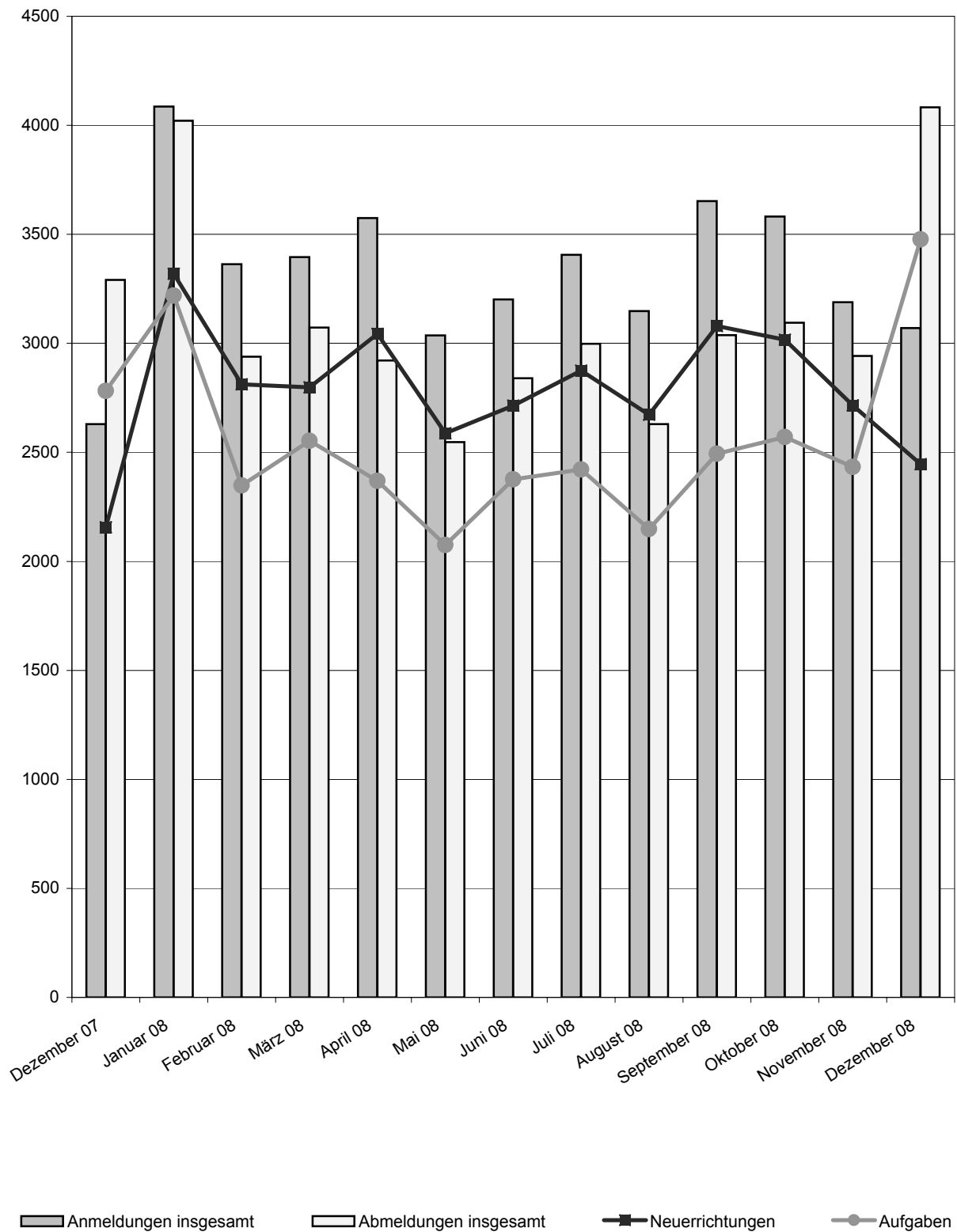
Sonstige Stilllegungen

Vollständige Aufgabe einer Hauptniederlassung eines Kleingewerbetreibenden (Nicht-Kaufmann/-frau). Das Kleinunternehmen war nicht im Handelsregister eingetragen und beschäftigte keine Arbeitnehmer. Die Aufgabe eines Gewerbes, das im Nebenerwerb betrieben wurde, gilt ebenfalls als sonstige Stilllegung.

Hinweise zum besseren Verständnis:

- Auf dem Erhebungsbogen für Gewerbe-Anmeldungen besteht die Möglichkeit zum Ankreuzen der Positionen „Neugründung“ und „Gründung nach Umwandlungsgesetz“. Die beiden Merkmale bilden die Position Neuerrichtungen. Das Merkmal „Neugründungen“ wird rechnerisch in Betriebsgründungen und sonstige Neugründungen weiter detailliert, um Gründungen mit besonderer wirtschaftlicher Substanz herauszuarbeiten.
- Vergleicht man die Daten „Insgesamt Neugründungen“ zu „Insgesamt Gewerbetreibende“ nach Rechtsformen, fällt auf, dass die Zahl der Einzelunternehmen gleich ist, während die anderen Rechtsformen differieren. Die Erklärung liegt darin, dass es sich bei Gewerbetreibenden um natürliche Personen handelt. Die Rechtsformen der Neugründungen weisen juristische Personen aus. D.h., eine GmbH kann z.B. mit mehreren natürlichen Personen gegründet werden.

1. Gewerbean- und -abmeldungen mit Neuerrichtungen und Aufgaben
im Jahresüberblick



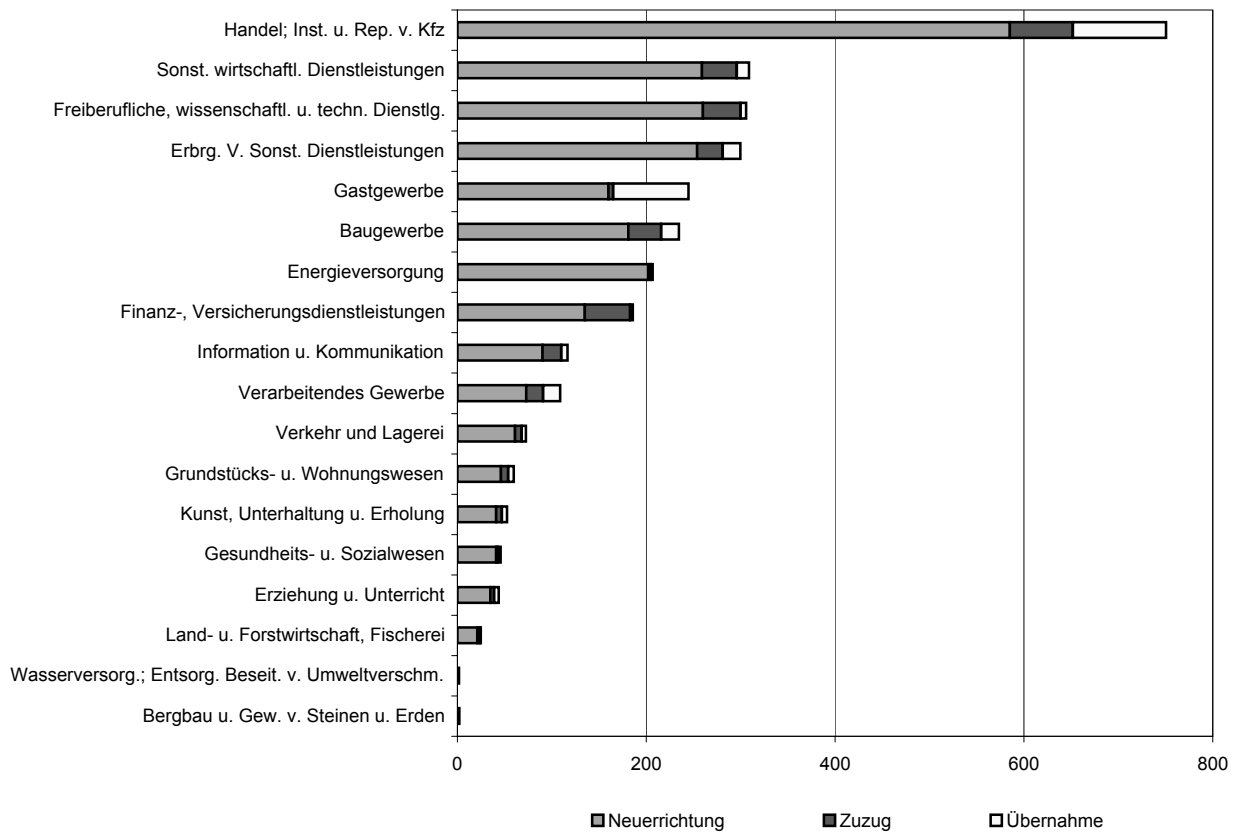
2. Gewerbeanmeldungen nach Wirtschaftszweigen im Dezember 2008

WZ 2008	Wirtschaftszweig	Anmeldungen				Veränderung zum Vormonat			
		ins- gesamt	davon			ins- gesamt	davon		
			Neuer- richtung	Zuzug	Über- nahme		Neuer- richtung	Zuzug	Über- nahme
		Anzahl				%			
A	Land- u. Forstwirtschaft, Fischerei	25	21	3	1	47,1	40,0	200,0	-
B	Bergbau u. Gew. v. Steinen u. Erden	2	2	-	-	X	X	-	-
C	Verarbeitendes Gewerbe	109	73	18	18	- 11,4	- 24,7	5,9	100,0
	darunter								
10	Herst. v. Nahrungs- u. Futtermitteln	21	8	1	12	50,0	- 38,5	X	X
11	Getränkeherstellung	3	3	-	-	50,0	50,0	-	-
13	Herst. v. Textilien	2	2	-	-	- 60,0	- 60,0	-	-
14	Herst. v. Bekleidung	1	-	1	-	- 83,3	X	-	-
16	Herst. v. Holz-, Flecht-, Korb- u. Korkwaren (ohne Möbel)	-	-	-	-	X	X	-	-
18	Herst. v. Druckerzgn; Vervielf. v. Ton-, Bild- und Datenträgern	13	5	6	2	85,7	- 16,7	X	100,0
25	Herst. v. Metallerzeugnissen	20	17	1	2	-	30,8	- 83,3	100,0
26	Herst. v. Datenverarb., elektr. u. opt. Erzeugnissen	2	1	1	-	- 66,7	- 83,3	X	-
27	Herst. v. elektr. Ausrüstungen	5	5	-	-	150,0	400,0	X	-
28	Maschinenbau	6	4	2	-	- 25,0	- 20,0	-	X
29	Herst. v. Kraftwagen u. Kraftwagenteilen	-	-	-	-	X	X	-	X
31	Herst. v. Möbeln	1	1	-	-	- 50,0	-	X	-
D	Energieversorgung	207	202	3	2	5,6	5,8	50,0	- 33,3
E	Wasserversorgung; Entsorg. Beseit. v. Umweltverschm.	2	-	-	2	- 66,7	X	X	X
F	Baugewerbe	235	181	35	19	- 17,0	- 25,2	16,7	72,7
G	Handel; Inst. u. Rep. v. Kfz	751	585	67	99	5,5	- 4,4	15,5	135,7
	darunter								
45	Kfz-Handel; Inst. u. Rep. v. Kfz	116	88	13	15	45,0	33,3	160,0	66,7
46	Handelsvermittlung u. Großhandel (ohne Kfz)	118	94	18	6	-	- 5,1	28,6	20,0
47	Einzelhandel (ohne Kfz)	517	403	36	78	0,6	- 9,8	- 7,7	178,6
H	Verkehr und Lagerei	73	61	7	5	- 24,0	- 19,7	- 30,0	- 50,0
	darunter								
49	Landverkehr und Transport in Rohrfernleitg.	46	38	4	4	- 6,1	- 5,0	- 20,0	-
53	Post-, Kurier- und Expressdienste	17	14	2	1	- 41,4	- 46,2	100,0	- 50,0
I	Gastgewerbe	245	160	5	80	4,7	- 1,2	400,0	12,7
55	Beherbergung	33	19	-	14	17,9	5,6	-	40,0
56	Gastronomie	212	141	5	66	2,9	- 2,1	400,0	8,2
J	Information u. Kommunikation	117	90	20	7	11,4	- 2,2	122,2	75,0
	darunter								
58	Verlagswesen	13	10	1	2	225,0	233,3	X	100,0
61	Telekommunikation	4	4	-	-	- 50,0	- 42,9	-	X
62	Erbrg. v. Dienstl. d. Informationstechnologie	83	63	17	3	3,8	- 10,0	88,9	200,0
63	Informationsdienstleistungen	6	6	-	-	- 25,0	- 14,3	-	X
K	Finanz-, Versicherungsdienstleistungen	186	135	48	3	17,0	1,5	100,0	50,0
	darunter								
66	Mit Finanz- u. Versicherungsdienstl. verbundene Tätigkeiten	170	123	45	2	17,2	0,8	104,5	100,0
L	Grundstücks- u. Wohnungswesen	60	46	8	6	1,7	-	- 27,3	200,0
M	Freiberufliche, wissenschaftl. u. techn. Dienstl.	306	260	40	6	- 9,5	- 12,8	11,1	50,0
	darunter								
70	Verw. u. Führung v. Unternehmen; Unternehmensberatung	74	66	7	1	- 10,8	- 1,5	- 53,3	-
73	Werbung u. Marktforschung	125	106	16	3	- 22,8	- 29,8	77,8	50,0
N	Sonst. wirtschaftl. Dienstleistungen	309	259	37	13	- 13,4	- 15,1	8,8	- 27,8
	darunter								
77	Verm. v. beweglichen Sachen	28	24	2	2	154,5	140,0	X	100,0
78	Verm. u. Überlassung v. Arbeitskräften	9	8	1	-	- 60,9	- 63,6	X	X
79	Reisebüros, -veranstalter u. sonst. Reservierungsdienstl.	17	15	-	2	- 19,0	- 16,7	X	-
81	Gebäudebetreuung; Garten- und Landschaftsbau	121	100	14	7	- 9,7	- 13,8	7,7	40,0
P	Erziehung u. Unterricht	44	35	4	5	15,8	6,1	33,3	150,0
Q	Gesundheits- u. Sozialwesen	46	41	2	3	- 13,2	- 4,7	- 71,4	-
R	Kunst, Unterhaltung u. Erholung	53	41	6	6	- 33,8	- 37,9	-	- 25,0
S	Erbrg. v. Sonst. Dienstleistungen	300	254	27	19	- 9,9	- 16,2	58,8	46,2
	Sonstige Tätigkeiten	-	-	-	-	-	-	-	-
I n s g e s a m t		3 070	2 446	330	294	- 3,7	- 9,9	22,2	44,8

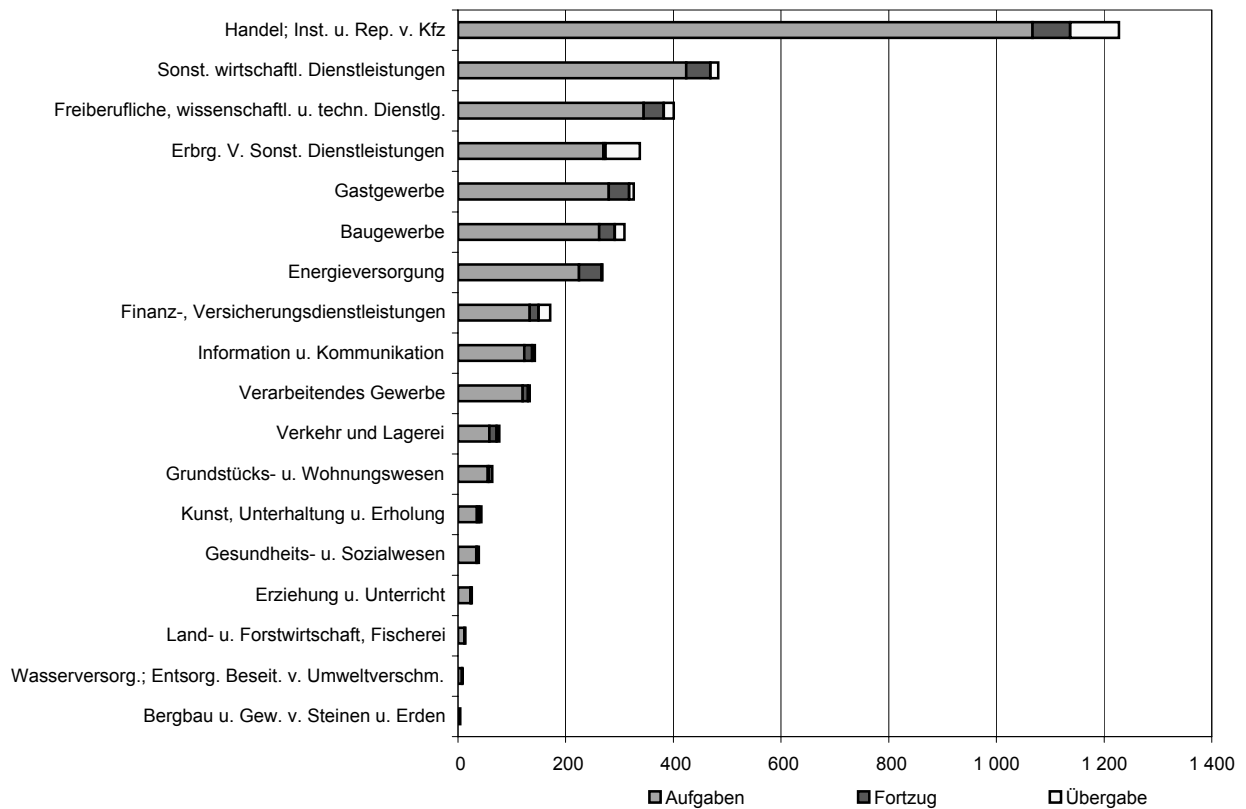
3. Gewerbeabmeldungen nach Wirtschaftszweigen im Dezember 2008

WZ 2008	Wirtschaftszweig	Abmeldungen				Veränderung zum Vormonat			
		ins- gesamt	davon			ins- gesamt	davon		
			Aufgabe	Fortzug	Über- gabe		Aufgabe	Fortzug	Über- gabe
		Anzahl				%			
A	Land- u. Forstwirtschaft, Fischerei	26	23	2	1	8,3	- 4,2	X	X
B	Bergbau u. Gew. v. Steinen u. Erden	4	4	-	-	X	X	-	-
C	Verarbeitendes Gewerbe	172	133	17	22	62,3	64,2	- 15,0	340,0
darunter									
10	Herst. v. Nahrungs- u. Futtermitteln	37	23	1	13	208,3	91,7	X	X
11	Getränkeherstellung	2	2	-	-	- 50,0	-	X	X
13	Herst. v. Textilien	2	2	-	-	-	-	-	-
14	Herst. v. Bekleidung	4	4	-	-	- 50,0	- 33,3	X	-
16	Herst. v. Holz-, Flecht-, Korb- u. Korkwaren (ohne Möbel)	2	2	-	-	- 77,8	- 77,8	-	-
18	Herst. v. Druckerzgn; Vervielf. v. Ton-, Bild- und Datenträgern	17	8	8	1	183,3	300,0	166,7	-
25	Herst. v. Metallerzeugnissen	36	33	1	2	140,0	230,0	- 80,0	X
26	Herst. v. Datenverarb., elektr. u. opt. Erzeugnissen	4	4	-	-	33,3	100,0	X	-
27	Herst. v. elektr. Ausrüstungen	2	1	1	-	-	-	X	X
28	Maschinenbau	4	2	2	-	300,0	X	100,0	-
29	Herst. v. Kraftwagen u. Kraftwagenteilen	1	1	-	-	- 66,7	- 50,0	X	-
31	Herst. v. Möbeln	3	3	-	-	50,0	50,0	-	-
D	Energieversorgung	14	12	-	2	16,7	33,3	X	100,0
E	Wasserversorgung; Entsorg. Beseit. v. Umweltverschm.	9	7	1	1	50,0	75,0	- 50,0	X
F	Baugewerbe	401	345	37	19	46,9	49,4	12,1	111,1
G	Handel; Inst. u. Rep. v. Kfz	1 228	1 067	70	91	48,5	49,4	16,7	71,7
darunter									
45	Kfz-Handel; Inst. u. Rep. v. Kfz	161	138	15	8	54,8	55,1	200,0	- 20,0
46	Handelsvermittlung u. Großhandel (ohne Kfz)	249	221	18	10	33,9	39,9	5,9	- 9,1
47	Einzelhandel (ohne Kfz)	818	708	37	73	52,3	51,6	- 2,6	128,1
H	Verkehr und Lagerei	134	120	10	4	8,9	22,4	- 37,5	- 55,6
darunter									
49	Landverkehr und Transport in Rohrfernleitg.	80	70	7	3	31,1	48,9	- 22,2	- 40,0
53	Post-, Kurier- und Expressdienste	34	32	2	-	- 20,9	- 13,5	- 50,0	X
I	Gastgewerbe	338	270	4	64	19,9	24,4	300,0	-
55	Beherbergung	44	33	1	10	63,0	57,1	X	66,7
56	Gastronomie	294	237	3	54	15,3	20,9	200,0	- 6,9
J	Information u. Kommunikation	143	123	15	5	21,2	33,7	- 16,7	- 37,5
darunter									
58	Verlagswesen	9	9	-	-	12,5	28,6	X	-
61	Telekommunikation	9	9	-	-	-	12,5	-	X
62	Erbrg. v. Dienstl. d. Informationstechnologie	112	94	15	3	19,1	30,6	-	- 57,1
63	Informationsdienstleistungen	5	5	-	-	150,0	400,0	X	-
K	Finanz-, Versicherungsdienstleistungen	269	225	42	2	57,3	64,2	31,3	-
darunter									
66	Mit Finanz- u. Versicherungsdienstl. verbundene Tätigkeiten	264	221	41	2	62,0	64,9	46,4	100,0
L	Grundstücks- u. Wohnungswesen	77	58	14	5	32,8	38,1	-	150,0
M	Freiberufliche, wissenschaftl. u. techn. Dienstl.	327	280	38	9	40,9	44,3	22,6	28,6
darunter									
70	Verw. u. Führung v. Unternehmen; Unternehmensberatung	67	56	10	1	13,6	30,2	- 16,7	- 75,0
73	Werbung u. Marktforschung	129	113	13	3	20,6	16,5	62,5	50,0
N	Sonst. wirtschaftl. Dienstleistungen	484	424	45	15	40,7	46,2	9,8	15,4
darunter									
77	Verm. v. beweglichen Sachen	43	38	4	1	207,1	192,3	300,0	X
78	Verm. u. Überlassung v. Arbeitskräften	15	14	-	1	- 31,8	- 17,6	X	-
79	Reisebüros, -veranstalter u. sonst. Reservierungsdienstl.	26	20	3	3	- 7,1	- 23,1	200,0	200,0
81	Gebäudebetreuung; Garten- und Landschaftsbau	192	174	12	6	58,7	74,0	- 14,3	- 14,3
P	Erziehung u. Unterricht	44	35	5	4	15,8	16,7	-	33,3
Q	Gesundheits- u. Sozialwesen	39	34	2	3	- 18,8	- 8,1	- 66,7	- 40,0
R	Kunst, Unterhaltung u. Erholung	64	55	3	6	42,2	41,0	- 50,0	X
S	Erbrg. V. Sonst. Dienstleistungen	310	262	29	19	31,9	35,1	16,0	18,8
Sonstige Tätigkeiten									
		-	-	-	-	-	-	-	-
I n s g e s a m t		4 083	3 477	334	272	38,8	42,9	7,1	38,1

4. Gewerbeanmeldungen nach WZ-Abschnitten im Dezember 2008



5. Gewerbeabmeldungen nach WZ-Abschnitten im Dezember 2008



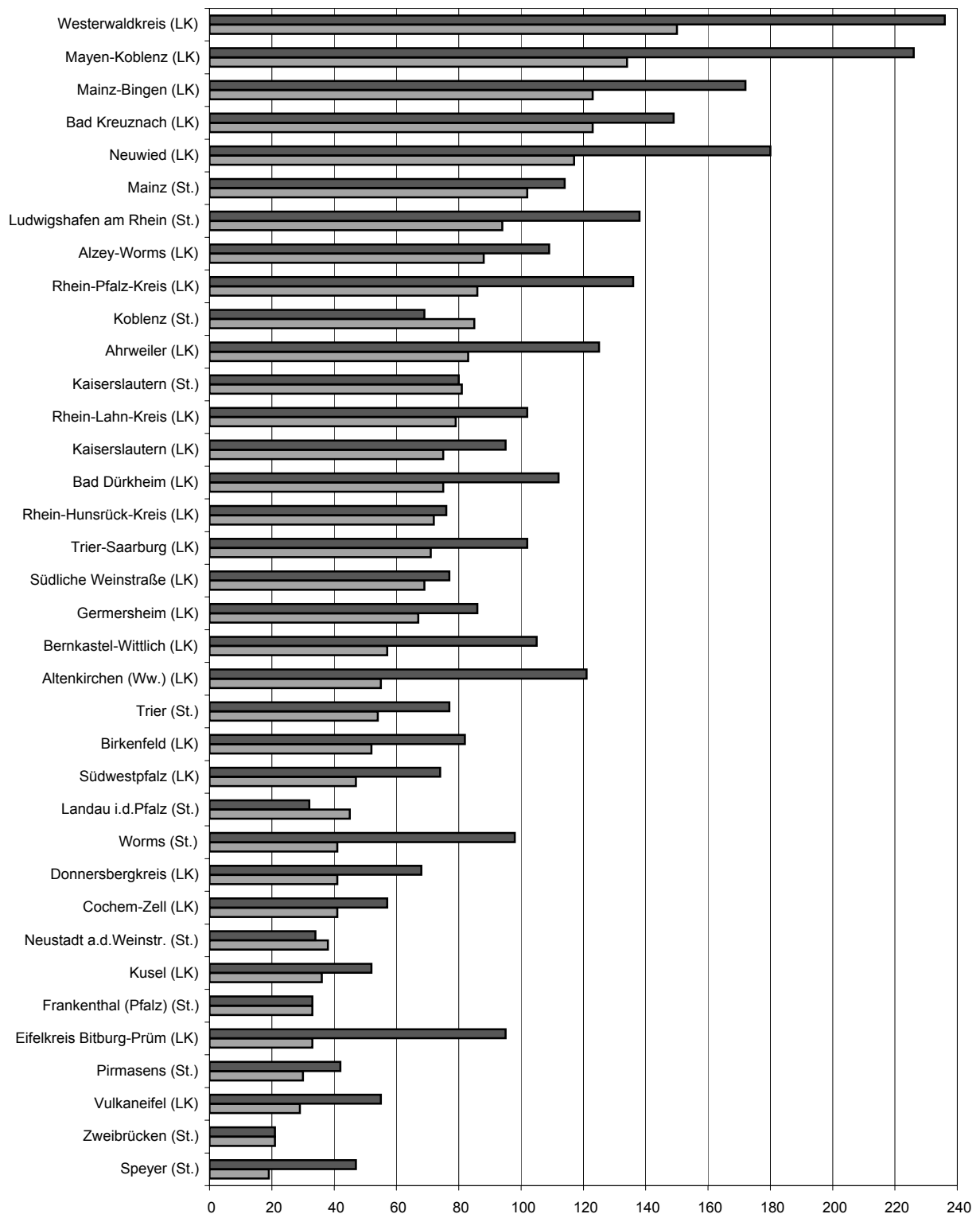
6. Gewerbeanmeldungen nach Verwaltungsbezirken im Dezember 2008

Verwaltungsbereich	Anmeldungen				Veränderung zum Vormonat			
	ins-gesamt	davon			ins-gesamt	davon		
		Neuer-richtung	Zuzug	Über-nahme		Neuer-richtung	Zuzug	Über-nahme
	Anzahl				%			
Kreisfreie Stadt								
Koblenz	110	85	8	17	- 11,3	- 21,3	33,3	70,0
Landkreise								
Ahrweiler	105	83	8	14	- 14,6	- 10,8	- 55,6	16,7
Altenkirchen (Ww.)	67	55	4	8	- 24,7	- 22,5	- 63,6	14,3
Bad Kreuznach	141	123	12	6	7,6	10,8	50,0	- 50,0
Birkenfeld	72	52	6	14	33,3	20,9	50,0	100,0
Cochem-Zell	52	41	7	4	30,0	46,4	40,0	- 42,9
Mayen-Koblenz	164	134	21	9	7,2	3,9	31,3	12,5
Neuwied	143	117	20	6	- 16,9	- 21,5	17,6	-
Rhein-Hunsrück-Kreis	88	72	14	2	10,0	1,4	100,0	-
Rhein-Lahn-Kreis	101	79	14	8	- 17,2	- 23,3	16,7	14,3
Westerwaldkreis	196	150	32	14	18,1	9,5	60,0	55,6
Kreisfreie Stadt								
Trier	70	54	5	11	- 10,3	- 14,3	- 37,5	57,1
Landkreise								
Bernkastel-Wittlich	74	57	9	8	- 8,6	- 17,4	28,6	60,0
Eifelkreis Bitburg-Prüm	50	33	5	12	- 2,0	- 23,3	150,0	100,0
Vulkaneifel	38	29	5	4	26,7	11,5	150,0	100,0
Trier-Saarburg	99	71	11	17	7,6	- 10,1	57,1	183,3
Kreisfreie Städte								
Frankenthal (Pfalz)	40	33	-	7	11,1	- 2,9	-	250,0
Kaiserslautern	94	81	5	8	- 7,8	- 11,0	150,0	- 11,1
Landau in der Pfalz	48	45	1	2	41,2	36,4	X	100,0
Ludwigshafen am Rhein	111	94	10	7	- 15,3	- 18,3	42,9	- 22,2
Mainz	131	102	12	17	- 24,3	- 35,4	X	30,8
Neustadt an der Weinstraße	52	38	4	10	6,1	- 9,5	X	42,9
Pirmasens	30	30	-	-	25,0	25,0	-	-
Speyer	20	19	1	-	- 37,5	- 34,5	- 50,0	X
Worms	59	41	8	10	- 25,3	- 43,8	60,0	X
Zweibrücken	33	21	2	10	73,7	31,3	100,0	400,0
Landkreise								
Alzey-Worms	102	88	10	4	- 1,0	8,6	- 28,6	- 50,0
Bad Dürkheim	102	75	19	8	4,1	- 13,8	90,0	X
Donnersbergkreis	50	41	3	6	- 24,2	- 28,1	- 40,0	50,0
Germersheim	89	67	9	13	2,3	-	- 18,2	44,4
Kaiserslautern	91	75	13	3	31,9	25,0	160,0	- 25,0
Kusel	42	36	3	3	7,7	20,0	- 57,1	50,0
Südliche Weinstraße	93	69	14	10	29,2	13,1	100,0	150,0
Rhein-Pfalz-Kreis	101	86	7	8	- 22,3	- 18,1	- 65,0	60,0
Mainz-Bingen	158	123	22	13	- 19,0	- 27,2	15,8	85,7
Südwestpfalz	54	47	6	1	- 16,9	- 23,0	100,0	-
Rheinland-Pfalz	3 070	2 446	330	294	- 3,7	- 9,9	22,2	44,8
Kreisfreie Städte	798	643	56	99	- 9,4	- 18,2	69,7	59,7
Landkreise	2 272	1 803	274	195	- 1,6	- 6,6	15,6	38,3
Industrie- und Handelskammer								
Kammerbezirk Koblenz	1 239	991	146	102	- 1,2	- 5,0	17,7	17,2
Kammerbezirk Trier	331	244	35	52	- 0,3	- 12,9	34,6	100,0
Kammerbezirk Rheinhessen	450	354	52	44	- 18,2	- 26,4	30,0	51,7
Kammerbezirk Pfalz	1 050	857	97	96	- 0,3	- 6,0	21,3	57,4

7. Gewerbeabmeldungen nach Verwaltungsbezirken im Dezember 2008

Verwaltungsbereich	Abmeldungen				Veränderung zum Vormonat			
	ins- gesamt	davon			ins- gesamt	davon		
		Aufgabe	Fortzug	Über- gabe		Aufgabe	Fortzug	Über- gabe
	Anzahl				%			
Kreisfreie Stadt								
Koblenz	98	69	11	18	- 10,9	- 10,4	- 31,3	5,9
Landkreise								
Ahrweiler	140	125	6	9	50,5	60,3	- 33,3	50,0
Altenkirchen (Ww.)	144	121	11	12	54,8	63,5	37,5	9,1
Bad Kreuznach	171	149	15	7	80,0	98,7	66,7	- 36,4
Birkenfeld	101	82	6	13	50,7	57,7	- 33,3	116,7
Cochem-Zell	67	57	5	5	45,7	54,1	66,7	- 16,7
Mayen-Koblenz	263	226	27	10	89,2	96,5	42,1	100,0
Neuwied	202	180	16	6	50,7	76,5	- 15,8	- 53,8
Rhein-Hunsrück-Kreis	93	76	12	5	45,3	40,7	50,0	150,0
Rhein-Lahn-Kreis	119	102	9	8	33,7	34,2	- 10,0	166,7
Westerwaldkreis	276	236	29	11	80,4	81,5	70,6	83,3
Kreisfreie Stadt								
Trier	96	77	7	12	18,5	18,5	40,0	9,1
Landkreise								
Bernkastel-Wittlich	118	105	7	6	20,4	23,5	- 22,2	50,0
Eifelkreis Bitburg-Prüm	110	95	5	10	57,1	72,7	- 37,5	42,9
Vulkaneifel	63	55	5	3	31,3	31,0	25,0	50,0
Trier-Saarburg	126	102	10	14	44,8	45,7	- 16,7	180,0
Kreisfreie Städte								
Frankenthal (Pfalz)	33	33	-	-	17,9	37,5	X	X
Kaiserslautern	94	80	5	9	8,0	-	25,0	200,0
Landau in der Pfalz	37	32	3	2	32,1	39,1	-	-
Ludwigshafen am Rhein	146	138	6	2	28,1	32,7	100,0	- 71,4
Mainz	135	114	11	10	- 6,3	- 1,7	-	- 41,2
Neustadt an der Weinstraße	53	34	6	13	10,4	- 12,8	100,0	116,7
Pirmasens	44	42	1	1	7,3	16,7	- 66,7	- 50,0
Speyer	51	47	2	2	59,4	74,1	- 50,0	100,0
Worms	103	98	3	2	60,9	69,0	- 25,0	-
Zweibrücken	32	21	4	7	77,8	50,0	300,0	133,3
Landkreise								
Alzey-Worms	125	109	7	9	31,6	58,0	- 66,7	80,0
Bad Dürkheim	134	112	16	6	28,8	23,1	60,0	100,0
Donnersbergkreis	81	68	8	5	35,0	38,8	14,3	25,0
Germersheim	110	86	13	11	- 12,0	- 12,2	- 18,8	-
Kaiserslautern	116	95	12	9	75,8	66,7	71,4	350,0
Kusel	57	52	2	3	11,8	6,1	-	X
Südliche Weinstraße	97	77	11	9	56,5	37,5	120,0	X
Rhein-Pfalz-Kreis	167	136	20	11	75,8	72,2	66,7	175,0
Mainz-Bingen	200	172	19	9	29,0	34,4	- 5,0	28,6
Südwestpfalz	81	74	4	3	39,7	51,0	- 55,6	X
Rheinland-Pfalz	4 083	3 477	334	272	38,8	42,9	7,1	38,1
Kreisfreie Städte	922	785	59	78	16,0	18,4	-	6,8
Landkreise	3 161	2 692	275	194	47,2	52,1	8,7	56,5
Industrie- und Handelskammer								
Kammerbezirk Koblenz	1 674	1 423	147	104	54,6	63,6	15,7	20,9
Kammerbezirk Trier	513	434	34	45	33,6	36,9	- 10,5	55,2
Kammerbezirk Rheinhessen	563	493	40	30	22,9	32,9	- 28,6	- 3,2
Kammerbezirk Pfalz	1 333	1 127	113	93	31,1	28,8	24,2	82,4

8. Neuerrichtungen und Aufgaben nach Kreisen im Dezember 2008



LK = Landkreis
St. = kreisfreie Stadt

■ Neuerrichtungen ■ Aufgaben

9. Neugründungen, sowie Gewerbetreibende nach Wirtschaftszweigen im Dezember 2008

WZ 2008	Wirtschaftszweig	Neugründungen						Gewerbetreibende	
		ins- gesamt	Betriebsgründungen			sonstige Neugründ.		ins- gesamt	dar.: weiblich
			ins- gesamt	Haupt- nieder- lassung	Zweignie- derlassung unselbst. Zweigstelle	ins- gesamt	dar.: Neben- erwerb		
Anzahl									
A	Land- u. Forstwirtschaft, Fischerei	21	2	2	-	19	13	30	12
B	Bergbau u. Gew. v. Steinen u. Erden	2	2	2	-	-	-	3	-
C	Verarbeitendes Gewerbe	71	26	18	8	45	29	88	17
darunter									
10	Herst. v. Nahrungs- u. Futtermitteln	8	4	-	4	4	1	9	-
11	Getränkeherstellung	3	1	1	-	2	2	5	1
13	Herst. v. Textilien	2	-	-	-	2	2	2	2
14	Herst. v. Bekleidung	-	-	-	-	-	-	-	-
16	Herst. v. Holz-, Flecht-, Korb- u. Korkwaren (ohne Möbel)	-	-	-	-	-	-	-	-
18	Herst. v. Druckerzgn; Vervielf. v. Ton-, Bild- und Datenträgern	5	-	-	-	5	4	7	3
25	Herst. v. Metallerzeugnissen	16	5	5	-	11	8	21	1
26	Herst. v. Datenverarb., elektr. u. opt. Erzeugnissen	1	1	1	-	-	-	2	-
27	Herst. v. elektr. Ausrüstungen	5	2	-	2	3	1	11	1
28	Maschinenbau	4	3	2	1	1	1	3	-
29	Herst. v. Kraftwagen u. Kraftwagenteilen	-	-	-	-	-	-	-	-
31	Herst. v. Möbeln	1	1	-	1	-	-	1	-
D	Energieversorgung	202	12	9	3	190	160	245	61
E	Wasserversorgung; Entsorg. Beseit. v. Umweltverschm.	-	-	-	-	-	-	-	-
F	Baugewerbe	181	41	38	3	140	32	197	20
G	Handel; Inst. u. Rep. v. Kfz	583	138	81	57	445	246	645	180
darunter									
45	Kfz-Handel; Inst. u. Rep. v. Kfz	88	19	15	4	69	30	96	9
46	Handelsvermittlung u. Großhandel (ohne Kfz)	94	19	13	6	75	35	100	25
47	Einzelhandel (ohne Kfz)	401	100	53	47	301	181	449	146
H	Verkehr und Lagerei	61	14	6	8	47	16	63	13
darunter									
49	Landverkehr und Transport in Rohrfernleitg.	38	8	3	5	30	12	38	4
53	Post-, Kurier- und Expressdienste	14	1	1	-	13	2	14	6
I	Gastgewerbe	160	44	34	10	116	29	170	68
55	Beherbergung	19	4	2	2	15	8	21	12
56	Gastronomie	141	40	32	8	101	21	149	56
J	Information u. Kommunikation	89	15	14	1	74	42	96	17
darunter									
58	Verlagswesen	9	3	3	-	6	3	11	4
61	Telekommunikation	4	-	-	-	4	3	4	-
62	Erbrg. v. Dienstl. d. Informationstechnologie	63	7	6	1	56	33	65	11
63	Informationsdienstleistungen	6	2	2	-	4	1	7	2
K	Finanz-, Versicherungsdienstleistungen	134	20	14	6	114	51	148	33
darunter									
66	Mit Finanz- u. Versicherungsdienstl. verbundene Tätigkeiten	123	10	6	4	113	50	131	30
L	Grundstücks- u. Wohnungswesen	46	14	11	3	32	13	50	14
M	Freiberufliche, wissenschaftl. u. techn. Dienstl.	260	45	34	11	215	141	270	99
darunter									
70	Verw. u. Führung v. Unternehmen; Unternehmensberatung	66	17	13	4	49	22	69	21
73	Werbung u. Marktforschung	106	6	5	1	100	71	104	55
N	Sonst. wirtschaftl. Dienstleistungen	257	36	26	10	221	122	271	97
darunter									
77	Verm. v. beweglichen Sachen	24	9	7	2	15	9	30	12
78	Verm. u. Überlassung v. Arbeitskräften	7	3	1	2	4	1	7	2
79	Reisebüros, -veranstalter u. sonst. Reservierungsdienstl.	15	3	2	1	12	7	15	10
81	Gebäudebetreuung; Garten- und Landschaftsbau	100	11	7	4	89	49	105	21
P	Erziehung u. Unterricht	35	5	4	1	30	19	37	21
Q	Gesundheits- u. Sozialwesen	41	2	2	-	39	19	44	35
R	Kunst, Unterhaltung u. Erholung	41	9	7	2	32	17	45	13
S	Erbrg. V. Sonst. Dienstleistungen	254	21	14	7	233	120	255	192
Sonstige Tätigkeiten									
		-	-	-	-	-	-	-	-
I n s g e s a m t		2 438	446	316	130	1 992	1 069	2 657	892

10. Vollständige Aufgaben, sowie Gewerbetreibende nach Wirtschaftszweigen im Dezember 2008

WZ 2008	Wirtschaftszweig	Vollständige Aufgaben						Gewerbetreibende	
		ins- gesamt	Betriebsaufgaben			sonstige Stillleg.		ins- gesamt	dar.: weiblich
			ins- gesamt	Haupt- nieder- lassung	Zweignie- derlassung unselbst. Zweigstelle	ins- gesamt	dar.: Neben- erwerb		
A	Land- u. Forstwirtschaft, Fischerei	23	2	2	-	21	9	26	7
B	Bergbau u. Gew. v. Steinen u. Erden	4	3	2	1	1	-	4	1
C	Verarbeitendes Gewerbe	132	33	27	6	99	25	146	38
darunter									
10	Herst. v. Nahrungs- u. Futtermitteln	23	8	8	-	15	2	24	10
11	Getränkeherstellung	2	-	-	-	2	1	3	-
13	Herst. v. Textilien	2	-	-	-	2	1	2	1
14	Herst. v. Bekleidung	4	1	1	-	3	1	5	3
16	Herst. v. Holz-, Flecht-, Korb- u. Korkwaren (ohne Möbel)	2	1	1	-	1	-	2	-
18	Herst. v. Druckerzgn; Vervielf. v. Ton-, Bild- und Datenträgern	8	1	1	-	7	3	8	5
25	Herst. v. Metallerzeugnissen	33	5	5	-	28	8	35	3
26	Herst. v. Datenverarb., elektr. u. opt. Erzeugnissen	4	-	-	-	4	2	4	1
27	Herst. v. elektr. Ausrüstungen	1	-	-	-	1	-	1	1
28	Maschinenbau	2	2	1	1	-	-	3	-
29	Herst. v. Kraftwagen u. Kraftwagenteilen	1	1	1	-	-	-	2	1
31	Herst. v. Möbeln	3	1	1	-	2	-	3	1
D	Energieversorgung	12	1	1	-	11	8	14	7
E	Wasserversorgung; Entsorg. Beseit. v. Umweltverschm.	7	7	6	1	-	-	9	-
F	Baugewerbe	344	58	52	6	286	50	366	27
G	Handel; Inst. u. Rep. v. Kfz	1 062	205	137	68	857	324	1 148	383
darunter									
45	Kfz-Handel; Inst. u. Rep. v. Kfz	138	22	15	7	116	40	146	16
46	Handelsvermittlung u. Großhandel (ohne Kfz)	218	35	25	10	183	64	238	55
47	Einzelhandel (ohne Kfz)	706	148	97	51	558	220	764	312
H	Verkehr und Lagerei	119	20	16	4	99	22	127	34
darunter									
49	Landverkehr und Transport in Rohrfernleitg.	69	9	8	1	60	14	71	16
53	Post-, Kurier- und Expressdienste	32	4	2	2	28	4	38	14
I	Gastgewerbe	270	57	51	6	213	33	276	105
55	Beherbergung	33	6	5	1	27	8	33	11
56	Gastronomie	237	51	46	5	186	25	243	94
J	Information u. Kommunikation	120	16	11	5	104	54	126	21
darunter									
58	Verlagswesen	8	1	1	-	7	6	9	5
61	Telekommunikation	9	1	1	-	8	1	9	3
62	Erbrg. v. Dienstl. d. Informationstechnologie	92	13	8	5	79	41	96	13
63	Informationsdienstleistungen	5	-	-	-	5	3	5	-
K	Finanz-, Versicherungsdienstleistungen	224	16	7	9	208	70	231	67
darunter									
66	Mit Finanz- u. Versicherungsdienstl. verbundene Tätigkeiten	221	14	6	8	207	70	228	67
L	Grundstücks- u. Wohnungswesen	58	17	16	1	41	13	62	16
M	Freiberufliche, wissenschaftl. u. techn. Dienstl.	277	44	37	7	233	118	309	106
darunter									
70	Verw. u. Führung v. Unternehmen; Unternehmensberatung	56	18	16	2	38	15	63	19
73	Werbung u. Marktforschung	113	11	8	3	102	55	126	53
N	Sonst. wirtschaftl. Dienstleistungen	422	53	45	8	369	117	456	149
darunter									
77	Verm. v. beweglichen Sachen	36	10	6	4	26	10	40	14
78	Verm. u. Überlassung v. Arbeitskräften	14	4	2	2	10	2	15	5
79	Reisebüros, -veranstalter u. sonst. Reservierungsdienstl.	20	1	1	-	19	10	21	6
81	Gebäudebetreuung; Garten- und Landschaftsbau	174	15	15	-	159	43	181	44
P	Erziehung u. Unterricht	35	4	3	1	31	10	36	18
Q	Gesundheits- u. Sozialwesen	34	4	3	1	30	14	37	23
R	Kunst, Unterhaltung u. Erholung	55	6	5	1	49	28	60	15
S	Erbrg. V. Sonst. Dienstleistungen	262	17	13	4	245	79	272	187
Sonstige Tätigkeiten									
		-	-	-	-	-	-	-	-
I n s g e s a m t		3 460	563	434	129	2 897	974	3 705	1 204

11. Neugründungen, sowie Gewerbetreibende nach Art der Niederlassung, Rechtsform, Einzelunternehmen
nach Geschlecht und Staatsangehörigkeit im Dezember 2008

Rechtsform Geschlecht Staatsangehörigkeit	Neugründungen						Gewerbetreibende	
	ins- gesamt	Betriebsgründungen			sonstige Neugründ.		ins- gesamt	dar.: weiblich
		ins- gesamt	Haupt- nieder- lassung	Zweignie- derl./unselb- ständige Zweigstelle	ins- gesamt	dar.: Neben- erwerb		
Anzahl								
Insgesamt	2 438	446	316	130	1 992	1 069	2 657	892
nach der Rechtsform des Unternehmens								
Einzelunternehmen	2 092	163	116	47	1 929	1 006	2 092	776
Offene Handelsgesellschaft	-	-	-	-	-	-	-	-
Kommanditgesellschaft	1	1	1	-	-	-	1	-
Gesellschaft mit beschränkter Haftung								
Haftung & Co.KG	32	30	23	7	2	2	44	6
Gesellschaft des bürgerlichen Rechts	125	69	65	4	56	56	270	78
Aktiengesellschaft	8	8	4	4	-	-	-	-
Gesellschaft mit beschränkter Haftung	161	158	100	58	3	3	226	29
Genossenschaft	2	2	-	2	-	-	9	-
Eingetragener Verein	1	1	1	-	-	-	1	1
Private Company Ltd	4	4	-	4	-	-	3	2
Sonstige Rechtsformen	12	10	6	4	2	2	11	-

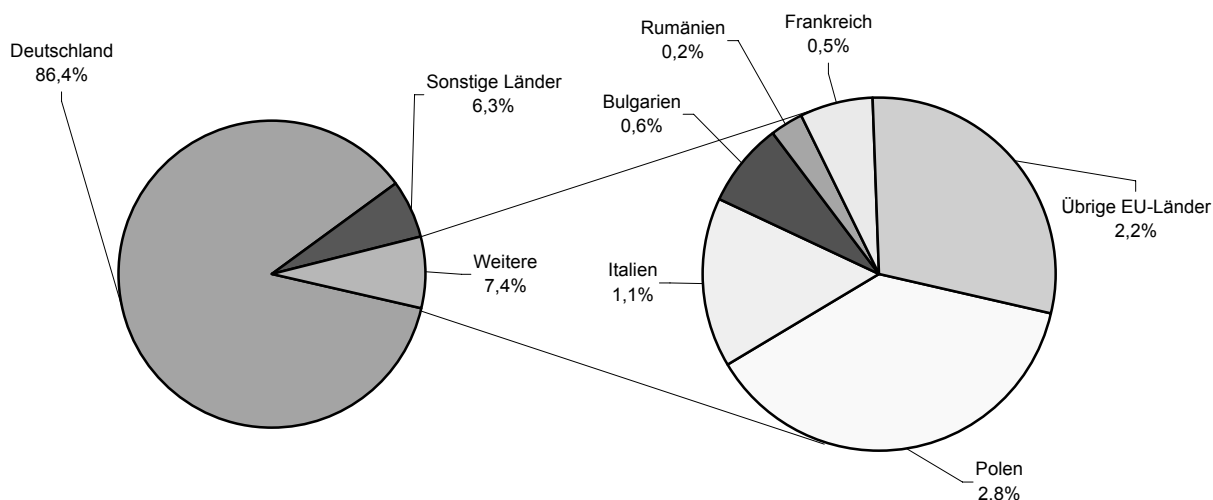
Einzelunternehmer/-innen nach Geschlecht

weiblich	776	50	39	11	726	390	X	X
männlich	1 316	113	77	36	1 203	616	X	X

Einzelunternehmer/-innen nach ausgewählter Staatsangehörigkeit

Insgesamt	2 092	163	116	47	1 929	1 006	2 092	776
Deutschland	1 807	139	98	41	1 668	927	1 807	676
EU-Länder	154	11	7	4	143	38	154	55
Polen	58	4	4	-	54	3	58	20
Italien	24	3	1	2	21	11	24	7
Bulgarien	12	-	-	-	12	2	12	5
Rumänien	5	-	-	-	5	1	5	2
Frankreich	10	-	-	-	10	5	10	5
Übrige EU-Länder	45	4	2	2	41	16	45	16
Sonstige Länder	131	13	11	2	118	41	131	45

12. Neugründungen nach ausgewählten Staatsangehörigkeiten von Einzelunternehmern/-innen im Dezember 2008



13. Vollständige Aufgaben, sowie Gewerbetreibende nach Art der Niederlassung, Rechtsform, Einzelunternehmen nach Geschlecht und Staatsangehörigkeit im Dezember 2008

Rechtsform Geschlecht Staatsangehörigkeit	Vollständige Aufgaben						Gewerbetreibende	
	ins- gesamt	Betriebsaufgaben			sonstige Stillleg.		ins- gesamt	dar.: weiblich
		ins- gesamt	Haupt- nieder- lassung	Zweignie- derl./unselb- ständige Zweigstelle	ins- gesamt	dar.: Neben- erwerb		
Anzahl								
Insgesamt	3 460	563	434	129	2 897	974	3 705	1 204
nach der Rechtsform des Unternehmens								
Einzelunternehmen	3 037	205	164	41	2 832	909	3 037	1 072
Offene Handelsgesellschaft	9	8	6	2	1	1	18	3
Kommanditgesellschaft	7	7	7	-	-	-	8	1
Gesellschaft mit beschränkter Haftung								
Haftung & Co.KG	31	31	19	12	-	-	50	3
Gesellschaft des bürgerlichen Rechts	170	110	104	6	60	60	322	82
Aktiengesellschaft	2	2	1	1	-	-	-	-
Gesellschaft mit beschränkter Haftung	164	163	117	46	1	1	229	34
Genossenschaft	-	-	-	-	-	-	-	-
Eingetragener Verein	3	3	3	-	-	-	3	-
Private Company Ltd	26	23	7	16	3	3	27	7
Sonstige Rechtsformen	11	11	6	5	-	-	11	2

Einzelunternehmer/-innen nach Geschlecht

weiblich	1 072	67	58	9	1 005	355	X	X
männlich	1 965	138	106	32	1 827	554	X	X

Einzelunternehmer/-innen nach ausgewählter Staatsangehörigkeit

Insgesamt	3 037	205	164	41	2 832	909	3 037	1 072
Deutschland	2 581	182	144	38	2 399	840	2 581	947
EU-Länder	260	8	8	-	252	24	260	64
Polen	140	-	-	-	140	10	140	26
Italien	18	3	3	-	15	2	18	2
Bulgarien	24	-	-	-	24	1	24	4
Rumänien	26	-	-	-	26	1	26	10
Frankreich	5	1	1	-	4	-	5	3
Übrige EU-Länder	47	4	4	-	43	10	47	19
Sonstige Länder	196	15	12	3	181	45	196	61

14. Vollständige Aufgaben nach ausgewählten Staatsangehörigkeiten von Einzelunternehmern/-innen im Dezember 2008

