



Herausgeber:

Statistisches Landesamt  
Rheinland-Pfalz

Mainzer Straße 14-16  
56130 Bad Ems

Telefon 02603 71-0

Telefax 02603 71-3150

E-Mail [poststelle@statistik.rlp.de](mailto:poststelle@statistik.rlp.de)

Internet [www.statistik.rlp.de](http://www.statistik.rlp.de)

---

Kennziffer: D I - m 12/07

März 2008

Bestellnr.: D1023 200712

## Gewerbeanzeigen Dezember 2007

Ergebnisse der Gewerbeanzeigenstatistik

## Inhalt

	Seite
<b>Vorbemerkungen</b> .....	3
<b>Definitionen</b> .....	3
<b>Tabellenteil</b>	
1. Grafik Gewerbean- und -abmeldungen mit Neuerrichtungen und Aufgaben im Jahresüberblick .....	5
2. Gewerbean- und -abmeldungen nach Wirtschaftszweigen im Dezember 2007	
a) absolute Zahlen .....	6
b) Veränderung zum Vormonat in Prozent .....	7
3. Grafik Gewerbeanmeldungen nach WZ-Abschnitten im Dezember 2007 .....	8
4. Grafik Gewerbeabmeldungen nach WZ-Abschnitten im Dezember 2007 .....	8
5. Gewerbean- und -abmeldungen nach Verwaltungsbezirken im Dezember 2007	
a) absolute Zahlen .....	9
b) Veränderung zum Vormonat in Prozent .....	10
6. Grafik Neuerrichtungen und Aufgaben nach Kreisen im Dezember 2007 .....	11
7. Neugründungen, sowie Gewerbetreibende nach Wirtschaftszweigen im Dezember 2007 .....	12
8. Vollständige Aufgaben, sowie Gewerbetreibende nach Wirtschaftszweigen im Dezember 2007 .....	13
9. Neugründungen, sowie Gewerbetreibende nach Art der Niederlassung, Rechtsform, Einzelunternehmen nach Geschlecht und Staatsangehörigkeit im Dezember 2007 .....	14
10. Grafik Neuerrichtungen der Gewerbebetreibenden nach ausgewählten Staatsangehörigkeiten von Einzelunternehmern/-innen im Dezember 2007 .....	14
11. Vollständige Aufgaben, sowie Gewerbetreibende nach Art der Niederlassung, Rechtsform, Einzelunternehmen nach Geschlecht und Staatsangehörigkeit im Dezember 2007 .....	15
12. Grafik Vollständige Aufgaben der Gewerbebetreibenden nach ausgewählten Staatsangehörigkeiten von Einzelunternehmern/-innen im Dezember 2007 .....	15

### Zeichenerklärung (nach DIN 55301)

0	weniger als die Hälfte von 1 in der letzten besetzten Stelle, jedoch mehr als nichts
-	nichts vorhanden (genau Null)
...	Angabe fällt später an
/	keine Angabe, da Zahlenwert nicht sicher genug
.	Zahlenwert unbekannt oder geheim zu halten
x	Tabellenfach gesperrt, weil Aussage nicht sinnvoll
p	vorläufige Zahl
r	berichtigte Zahl
s	geschätzte Zahl

Geringfügige Abweichungen in den Summen sind auf Runden der Zahlen zurückzuführen.  
Abweichungen gegenüber früheren Veröffentlichungen erklären sich durch inzwischen vorgenommene Korrekturen.

## Vorbemerkung

### Ziel der Statistik

Ziel der Gewerbeanzeigenstatistik ist es, das Meldegeschehen in seiner Gesamtheit darzustellen und damit Aufschlüsse über Gründungen und Stilllegungen von Unternehmen und Betrieben zu gewinnen. Die Aussagen über das Gründungsverhalten und Betriebsstilllegungen in der Wirtschaft stellen eine unentbehrliche Informationsquelle für die Wirtschafts-, Wettbewerbs- und Strukturpolitik dar. Zahlen über die sektorale, regionale und zeitliche Entwicklung liefern Hinweise zur Ergreifung geeigneter wirtschaftspolitischer Maßnahmen. Zusätzlich werden aktuelle Informationen für die Pflege des Unternehmensregisters zur Verfügung gestellt.

### Rechtsgrundlagen

Rechtsgrundlage für die Gewerbeanzeigenstatistik ist die Gewerbeordnung (GWO), neugefasst durch Bekanntmachung vom 22.02.1999 (BGBl. I S. 202), zuletzt geändert durch Artikel 35a des Gesetzes vom 24.12.2003 (BGBl. I S. 2954), § 14, Abs. 8a GWO. Auskunftspflichtig sind die Gewerbetreibenden, die nach § 14 der Gewerbeordnung (GWO) jedes stehende Gewerbe oder den Betrieb einer Zweigniederlassung oder einer unselbständigen Zweigstelle den zuständigen Behörden anzeigen müssen. Sie erfüllen ihre statistische Auskunftspflicht durch Erstattung dieser Anzeige bei den zuständigen Behörden, die diese Angaben an die statistischen Ämter der Länder übermitteln.

### Methodische Hinweise

Mit den vorstehend ausgeführten Rechtsvorschriften wurde die Voraussetzung für die Auswertung der Gewerbemeldungen nach einheitlichen Kriterien geschaffen. Die Meldebehörden der Gemeindeverwaltungen, der verbandsfreien Gemeinden, der Verbandsgemeindeverwaltungen sowie der kreisfreien und großen kreisangehörigen Städte nehmen die Gewerbe-, -ab- und -ummeldungen entgegen. Die auf bundesweit einheitlichen Formularen erfassten Daten, der Gewerbeanzeigepflichtigen, übermitteln die zuständigen Meldebehörden monatlich an die statistischen Landesämter.

Bis auf die persönlichen Merkmale „Staatsangehörigkeit“ und „Geschlecht“ sind die Erhebungsmerkmale ausschließlich betriebsbezogen und umfassen u. a.

- die ausgeübte Tätigkeit
- die Art des Betriebes
- die Anzahl der beschäftigten Arbeitnehmer/-innen
- den Grad der Selbständigkeit
- den Grund der Meldung

sowie als Hilfsmerkmale

- den Namen von Betriebsinhaber/-innen
- die Eintragung im Handels-, Genossenschafts- oder Vereinsregister
- die Zahl der geschäftsführenden Gesellschafter/-innen
- die Anschrift der Betriebsstätte.

Der Inhalt des vorliegenden Berichts ist mit Ausnahme der Tabellen nach Wirtschaftszweigen mit den bis zum IV. Quartal 1995 veröffentlichten Angaben zu Gewerbeanzeigenstatistik vergleichbar. Ab 1996 liegt den Tabellen die EU-einheitliche „Klassifikation der Wirtschaftszweige“ (WZ 93) und ab 01.01.2003 (WZ 2003) zugrunde. Die WZ 2003 ist eine Aktualisierung der Klassifikation der Wirtschaftszweige, Ausgabe 1993 (WZ 93), deren Struktur weitgehend beibehalten werden konnte. Mit der alten Systematik der Wirtschaftszweige (WZ 79) sind die Tabellen nicht mehr vergleichbar. Außerdem wird das Automatenaufstell- und Reisegewerbe in den Gewerbe-, -ab- und -ummeldungen nicht mehr nachgewiesen.

## Definitionen

- **Hauptniederlassung**  
Mittelpunkt des Geschäftsverkehrs eines Betriebes, der sich bei Personengesellschaften (KG, OHG, GmbH & Co. KG, GbR, GmbH & Co. OHG u.a.) und juristischen Personen am Sitz des Unternehmens befindet. Eine Hauptniederlassung liegt auch dann vor, wenn daneben keine Zweigniederlassung oder unselbständige Zweigstelle betrieben wird.
- **Zweigniederlassung**  
Betriebe mit selbständiger Organisation, selbständigen Betriebsmitteln und gesonderter Buchführung, dessen Leiter Geschäfte selbständig abzuschließen und durchzuführen befugt ist.
- **Unselbständige Zweigstelle**  
Feste örtliche Anlagen oder Einrichtungen, die der Ausübung eines stehenden Gewerbes dienen (z.B. ein Auslieferungslager), jedoch nicht die Bedingungen einer Zweigniederlassung erfüllen.

### Gewerbeanmeldungen

Ein Gewerbe ist anzumelden bei der Neuerrichtung eines Betriebes, einer Zweigniederlassung oder einer unselbständigen Zweigstelle, bei der Übernahme eines bereits bestehenden Betriebes (z.B. durch Kauf, Pacht/Erbsfolge, Änderung der Rechtsform, Gesellschaftereintritt) und bei der Verlegung eines Betriebes aus dem Bereich einer Meldebehörde in den Bereich einer anderen Meldebehörde.

- **Neuerrichtung**  
Zur Neuerrichtung zählt die erstmalige Anmeldung eines Gewerbebetriebes als Hauptniederlassung, Zweigniederlassung oder unselbständige Zweigstelle, die Anmeldung als Neuerrichtung eines Kleingewerbetreibenden bzw. einer Nebentätigkeit sowie Gründung nach dem Umwandlungsgesetz.
- **Zuzug**  
Verlagerung eines bestehenden Betriebes in den Bezirk des nachweisenden Gewerbebeamten.
- **Übernahme**  
Übernahme eines bestehenden Betriebes innerhalb des Bezirkes des nachweisenden Gewerbebeamten (z.B. durch Kauf, Pacht/Erbsfolge, Änderung der Rechtsform, Gesellschaftereintritt).

### Betriebsgründungen

Betriebsgründungen sind Neugründungen (außer Nebenerwerb) von Betrieben durch Einzelunternehmer, Personengesellschaften oder juristische Personen wobei für einen Einzelunternehmer, der eine Hauptniederlassung anmeldet, die Voraussetzung gilt, dass er entweder in das Handelsregister eingetragen ist oder eine Handwerkskarte besitzt oder mindestens einen Arbeitnehmer beschäftigt.

### Sonstige Neugründungen

Gründung der Hauptniederlassung eines Kleinunternehmens (Nicht-Kaufmann/-frau). Das Kleinunternehmen ist nicht im Handelsregister eingetragen, besitzt keine Handwerkskarte und beschäftigt keine Arbeitnehmer. Die Gründung eines Gewerbes, das im Nebenerwerb betrieben wird, gilt ebenfalls als sonstige Neugründung.

### Gewerbeabmeldungen

Ein Gewerbe ist abzumelden bei der vollständigen oder teilweisen Aufgabe eines Gewerbebetriebes, bei Übergabe an einen Nachfolger/Eigentümerwechsel, Änderung der Rechtsform, bei Verlagerung eines Gewerbebetriebes in den Bereich einer anderen Meldebehörde und bei Austritt eines Gesellschafters.

- **Aufgabe**  
Hierzu zählt die Abmeldung eines Gewerbebetriebes wegen Aufgabe einer Hauptniederlassung, Zweigniederlassung bzw. unselbständigen Zweigstelle.
- **Fortzug**  
Verlagerung eines bestehenden Betriebes aus dem Bezirk des nachweisenden Gewerbebeamten.
- **Übergabe**  
Übergabe eines bestehenden Betriebes innerhalb des Bezirkes des nachweisenden Gewerbebeamten (z.B. wegen Verkauf, Verpachtung, Erbsfolge, Änderung der Rechtsform, Austritt als Gesellschafter).

### Betriebsaufgaben

Betriebsaufgaben sind vollständige Aufgaben (außer Nebenerwerb) von Betrieben durch Einzelunternehmer, Personengesellschaften oder juristische Personen, wobei für einen Einzelunternehmer, der eine Hauptniederlassung abmeldet, die Voraussetzung gilt, dass er entweder in das Handelsregister eingetragen war oder zuletzt mindestens einen Arbeitnehmer beschäftigt hat.

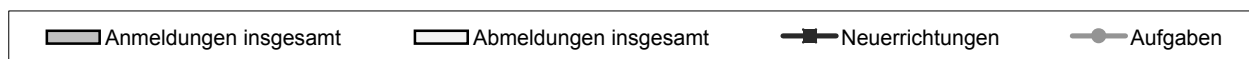
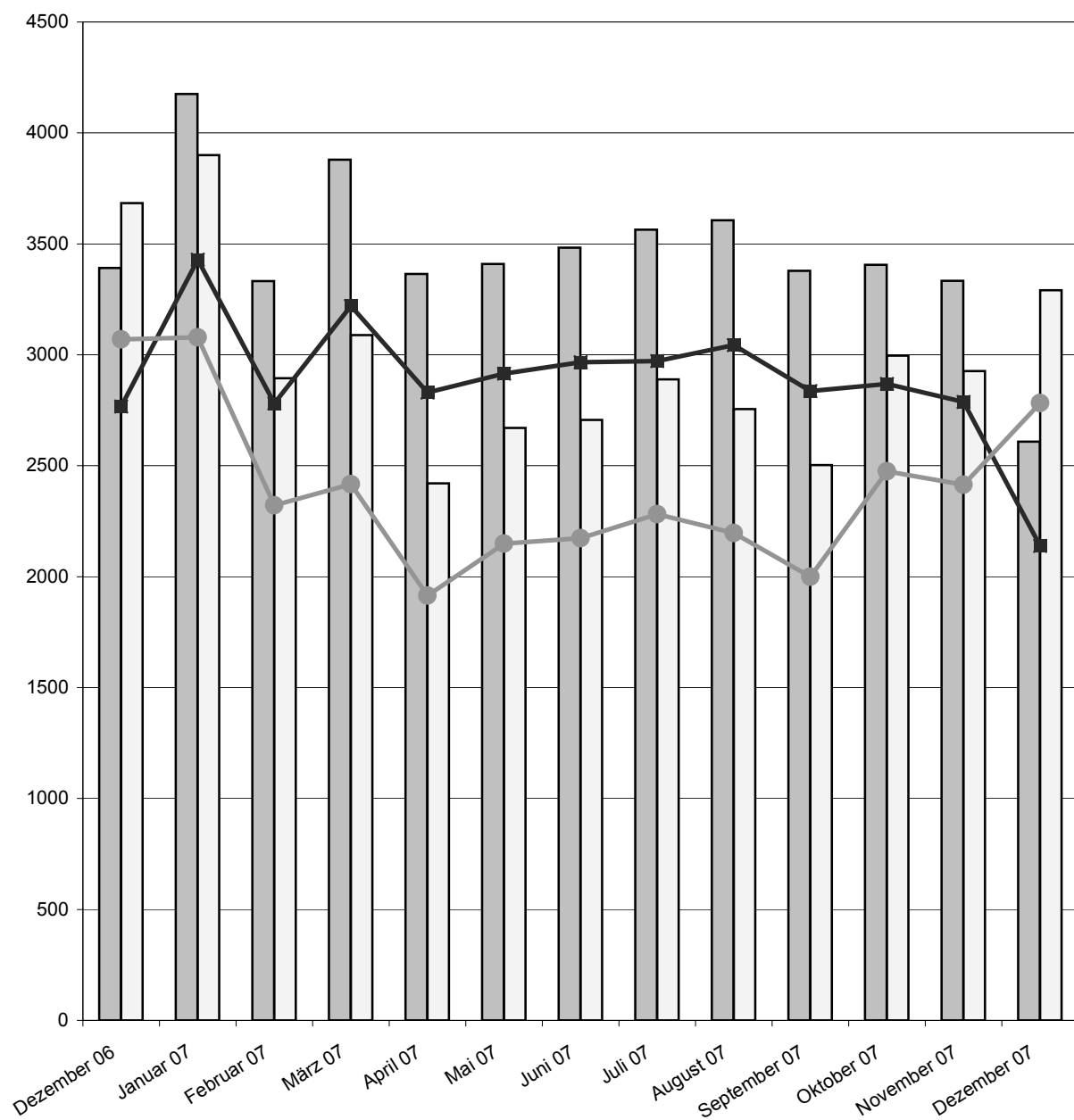
### Sonstige Stilllegungen

Vollständige Aufgabe einer Hauptniederlassung eines Kleingewerbetreibenden (Nicht-Kaufmann/-frau). Das Kleinunternehmen war nicht im Handelsregister eingetragen und beschäftigte keine Arbeitnehmer. Die Aufgabe eines Gewerbes, das im Nebenerwerb betrieben wurde, gilt ebenfalls als sonstige Stilllegung.

Hinweise zum besseren Verständnis:

- Auf dem Erhebungsbogen für Gewerbe-Anmeldungen besteht die Möglichkeit zum Ankreuzen der Positionen „Neugründung“ und „Gründung nach Umwandlungsgesetz“. Die beiden Merkmale bilden die Position Neuerrichtungen. Das Merkmal „Neugründungen“ wird rechnerisch in Betriebsgründungen und sonstige Neugründungen weiter detailliert, um Gründungen mit besonderer wirtschaftlicher Substanz herauszuarbeiten.
- Vergleicht man die Daten „Insgesamt Neugründungen“ zu „Insgesamt Gewerbetreibende“ nach Rechtsformen, fällt auf, dass die Zahl der Einzelunternehmen gleich ist, während die anderen Rechtsformen differieren. Die Erklärung liegt darin, dass es sich bei Gewerbetreibenden um natürliche Personen handelt. Die Rechtsformen der Neugründungen weisen juristische Personen aus. D.h., eine GmbH kann z.B. mit mehreren natürlichen Personen gegründet werden.

1. Gewerbean- und -abmeldungen mit Neuerrichtungen und Aufgaben  
im Jahresüberblick



## 2. Gewerbean- und -abmeldungen nach Wirtschaftszweigen im Dezember 2007

### a) absolute Zahlen

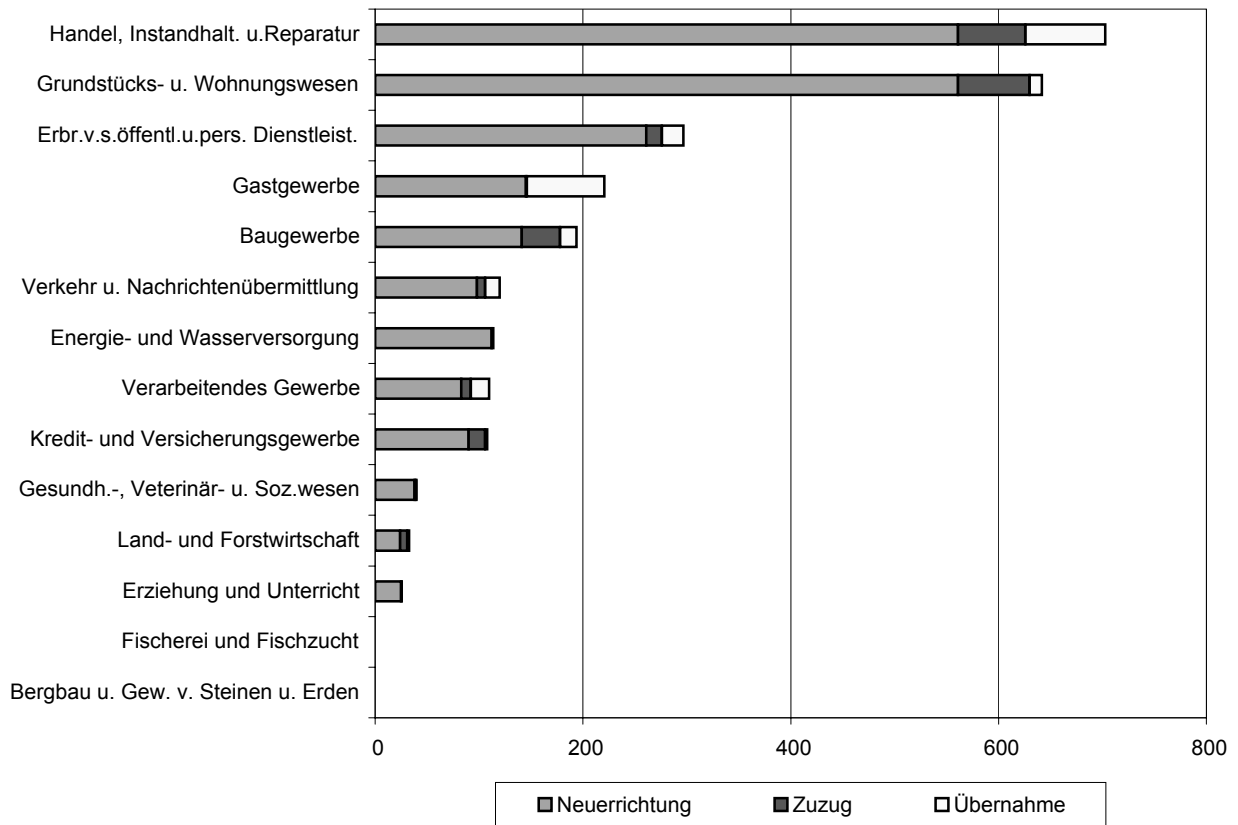
WZ 2003	Wirtschaftszweig	Anmeldungen				Abmeldungen			
		ins- gesamt	davon			ins- gesamt	davon		
			Neuer- richtung	Zuzug	Über- nahme		Aufgabe	Fortzug	Über- gabe
A	Land- und Forstwirtschaft	33	24	7	2	69	62	4	3
B	Fischerei und Fischzucht	-	-	-	-	-	-	-	-
C	Bergbau und Gewinnung von Steinen und Erden	-	-	-	-	4	3	1	-
D	Verarbeitendes Gewerbe	110	83	9	18	150	119	12	19
DA	Ernährungsgewerbe und Tabakverarbeitung	18	13	-	5	22	18	1	3
DB	Textil- und Bekleidungsgewerbe	4	3	1	-	13	11	2	-
DC	Ledergewerbe	-	-	-	-	2	2	-	-
DD	Holzgewerbe (ohne Herstellung von Möbeln)	4	3	-	1	5	4	-	1
DE	Papier-, Verlags- und Druckgewerbe	20	15	2	3	22	18	2	2
DF	Kokerei, Mineralölverarbeitung, Herstellung und Verarbeitung von Spalt- und Brutstoffen	-	-	-	-	-	-	-	-
DG	Herstellung von chemischen Erzeugnissen	2	1	-	1	2	1	-	1
DH	Herstellung von Gummi- und Kunststoffwaren	-	-	-	-	-	-	-	-
DI	Glasgewerbe, Herstellung von Keramik, Verarbeitung von Steinen und Erden	5	3	1	1	8	5	-	3
DJ	Metallerzeugung und -bearbeitung, Herstellung von Metallerzeugnissen	22	17	2	3	28	23	2	3
DK	Maschinenbau	9	6	3	-	16	14	1	1
DL	Herstellung von Büromaschinen, Datenverarbeitungsgeräten und -einrichtungen; Elektrotechnik, Feinmechanik und Optik	15	13	-	2	12	6	3	3
DM	Fahrzeugbau	-	-	-	-	3	2	-	1
DN	Herstellung von Möbeln, Schmuck, Musikinstrumenten, Sportgeräten, Spielwaren und sonstigen Erzeugnissen; Recycling	11	9	-	2	17	15	1	1
E	Energie- und Wasserversorgung	114	112	2	-	6	6	-	-
F	Baugewerbe	194	141	37	16	355	306	28	21
G	Handel; Instandhaltung und Reparatur von Kraftfahrzeugen und Gebrauchsgütern	703	561	65	77	1 031	875	83	73
50	Kraftfahrzeughandel; Instandhaltung und Reparatur von Kraftfahrzeugen; Tankstellen	83	62	10	11	134	107	15	12
51	Handelsvermittlung und Großhandel (ohne KFZ-Handel)	119	89	17	13	175	147	20	8
52	Einzelhandel (ohne Handel mit Kraftfahrzeugen und ohne Tankstellen); Reparatur von Gebrauchsgütern	501	410	38	53	722	621	48	53
H	Gastgewerbe	221	145	1	75	292	230	2	60
I	Verkehr und Nachrichtenübermittlung	120	98	8	14	121	103	9	9
60	Landverkehr; Transport in Rohrfernleitungen	33	25	4	4	51	45	3	3
61	Schifffahrt	1	-	1	-	1	-	1	-
62	Luftfahrt	-	-	-	-	2	1	1	-
63	Hilfs- und Nebentätigkeiten für den Verkehr; Verkehrsvermittlung	31	23	2	6	27	19	2	6
64	Nachrichtenübermittlung	55	50	1	4	40	38	2	-
J	Kredit- und Versicherungsgewerbe	108	90	16	2	156	132	24	-
65	Kreditgewerbe	1	1	-	-	-	-	-	-
66	Versicherungsgewerbe	-	-	-	-	-	-	-	-
67	Mit dem Kredit- und Versicherungsgewerbe verbundene Tätigkeiten	107	89	16	2	156	132	24	-
K	Grundstücks- und Wohnungswesen, Vermietung beweglicher Sachen, Erbringung von wirtschaftl. Dienstleistungen (anderweitig nicht genannte)	642	561	69	12	722	624	77	21
70	Grundstücks- und Wohnungswesen	104	90	9	5	117	98	14	5
71	Vermietung beweglicher Sachen ohne Bedienungspersonal	25	22	3	-	37	35	-	2
72	Datenverarbeitung und Datenbanken	78	70	8	-	95	83	9	3
73	Forschung und Entwicklung	2	2	-	-	4	3	1	-
74	Erbringung von wirtschaftl. Dienstleistungen (anderweitig nicht genannte)	433	377	49	7	469	405	53	11
M	Erziehung und Unterricht	26	25	1	-	37	34	2	1
N	Gesundheits-, Veterinär- und Sozialwesen	40	38	1	1	38	27	9	2
O	Erbringung von sonstigen öffentlichen und persönlichen Dienstleistungen	297	261	15	21	310	261	25	24
90	Abwasser- und Abfallbeseitigung und sonstige Entsorgung	4	3	1	-	5	5	-	-
91	Interessenvertretungen sowie kirchliche und sonstige Vereinigungen (ohne Sozialwesen, Kultur und Sport)	2	2	-	-	-	-	-	-
92	Kultur, Sport und Unterhaltung	63	57	4	2	69	61	6	2
93	Erbringung von sonstigen Dienstleistungen	228	199	10	19	236	195	19	22
Insgesamt		2 608	2 139	231	238	3 291	2 782	276	233

## 2. Gewerbean- und -abmeldungen nach Wirtschaftszweigen im Dezember 2007

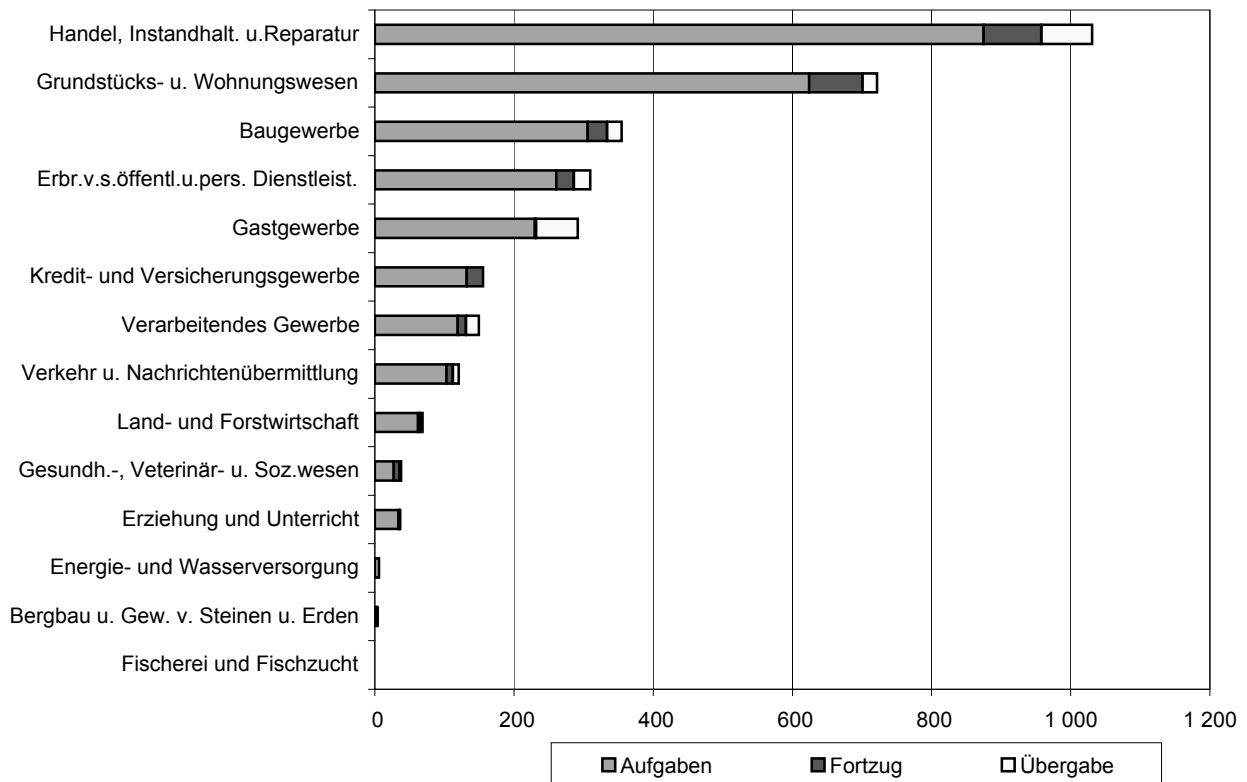
### b) Veränderungen zum Vormonat in Prozent

WZ 2003	Wirtschaftszweig	Anmeldungen				Abmeldungen			
		ins- gesamt	davon			ins- gesamt	davon		
			Neuer- richtung	Zuzug	Über- nahme		Aufgabe	Fortzug	Über- gabe
A	Land- und Forstwirtschaft	- 43,1	- 48,9	- 22,2	-	11,3	24,0	- 50,0	- 25,0
B	Fischerei und Fischzucht	-	-	-	-	X	X	-	-
C	Bergbau und Gewinnung von Steinen und Erden	X	X	-	-	X	X	X	-
D	Verarbeitendes Gewerbe	- 21,4	- 23,1	- 52,6	38,5	25,0	26,6	- 14,3	58,3
DA	Ernährungsgewerbe und Tabakverarbeitung	- 14,3	- 23,5	-	25,0	- 8,3	- 14,3	X	-
DB	Textil- und Bekleidungsgewerbe	- 50,0	- 62,5	X	-	44,4	22,2	X	-
DC	Ledergewerbe	X	X	-	-	-	-	-	-
DD	Holzgewerbe (ohne Herstellung von Möbeln)	- 33,3	- 25,0	X	X	- 16,7	33,3	X	X
DE	Papier-, Verlags- und Druckgewerbe	- 23,1	- 21,1	- 66,7	200,0	15,8	20,0	-	-
DF	Kokerei, Mineralölverarbeitung, Herstellung und Verarbeitung von Spalt- und Brutstoffen	-	-	-	-	-	-	-	-
DG	Herstellung von chemischen Erzeugnissen	- 66,7	- 66,7	X	-	100,0	-	-	X
DH	Herstellung von Gummi- und Kunststoffwaren	X	X	-	-	-	-	-	-
DI	Glasgewerbe, Herstellung von Keramik, Verarbeitung von Steinen und Erden	-	- 25,0	-	X	-	- 28,6	X	X
DJ	Metallerzeugung und -bearbeitung, Herstellung von Metallerzeugnissen	- 18,5	- 19,0	- 50,0	50,0	21,7	21,1	100,0	-
DK	Maschinenbau	- 30,8	- 25,0	-	X	60,0	133,3	- 50,0	- 50,0
DL	Herstellung von Büromaschinen, Datenver- arbeitungsgeräten und -einrichtungen; Elektrotechnik, Feinmechanik und Optik	36,4	44,4	-	-	33,3	20,0	50,0	50,0
DM	Fahrzeugbau	X	X	-	-	50,0	100,0	X	X
DN	Herstellung von Möbeln, Schmuck, Musikinstrumenten, Sportgeräten, Spielwaren und sonstigen Erzeugnissen; Recycling	- 15,4	- 18,2	X	100,0	142,9	200,0	- 50,0	X
E	Energie- und Wasserversorgung	- 30,5	- 31,3	100,0	-	- 33,3	- 33,3	-	-
F	Baugewerbe	- 31,2	- 40,3	- 9,8	220,0	16,8	23,9	- 36,4	61,5
G	Handel; Instandhaltung und Reparatur von Kraftfahrzeugen und Gebrauchsgütern	- 16,3	- 19,4	- 9,7	6,9	19,7	19,5	15,3	28,1
50	Kraftfahrzeughandel; Instandhaltung und Reparatur von Kraftfahrzeugen; Tankstellen	- 25,9	- 33,3	- 23,1	83,3	41,1	55,1	- 21,1	71,4
51	Handelsvermittlung und Großhandel (ohne KFZ-Handel)	- 13,1	- 19,1	13,3	8,3	3,6	-	53,8	- 11,1
52	Einzelhandel (ohne Handel mit Kraftfahrzeugen und ohne Tankstellen); Reparatur von Gebrauchsgütern	- 15,2	- 16,8	- 13,6	- 1,9	20,9	20,3	20,0	29,3
H	Gastgewerbe	- 12,3	- 13,7	-	- 9,6	2,5	-	100,0	11,1
I	Verkehr und Nachrichtenübermittlung	- 23,6	- 24,6	- 52,9	40,0	- 12,9	- 14,2	- 35,7	80,0
60	Landverkehr; Transport in Rohrfernleitungen	- 49,2	- 55,4	- 50,0	300,0	- 19,0	- 15,1	- 57,1	-
61	Schifffahrt	X	-	X	-	-	-	-	-
62	Luftfahrt	-	-	-	-	X	X	X	-
63	Hilfs- und Nebentätigkeiten für den Verkehr; Verkehrsvermittlung	- 27,9	- 36,1	- 66,7	X	- 30,8	- 44,1	- 60,0	X
64	Nachrichtenübermittlung	12,2	31,6	- 66,7	- 50,0	11,1	15,2	100,0	X
J	Kredit- und Versicherungsgewerbe	- 21,2	- 18,2	- 30,4	- 50,0	- 1,9	7,3	- 27,3	X
65	Kreditgewerbe	- 83,3	- 83,3	-	-	-	-	-	-
66	Versicherungsgewerbe	X	X	-	-	-	-	-	-
67	Mit dem Kredit- und Versicherungsgewerbe verbundene Tätigkeiten	- 17,1	- 12,7	- 30,4	- 50,0	- 1,9	7,3	- 27,3	X
K	Grundstücks- und Wohnungswesen, Vermietung beweglicher Sachen, Erbringung von wirtschaftl. Dienstleistungen (anderweitig nicht genannte)	- 20,2	- 19,7	- 20,7	- 36,8	15,0	20,7	- 18,1	23,5
70	Grundstücks- und Wohnungswesen	- 9,6	- 5,3	- 47,1	66,7	12,5	11,4	7,7	66,7
71	Vermietung beweglicher Sachen ohne Bedienungspersonal	- 10,7	- 15,4	200,0	X	42,3	66,7	X	-
72	Datenverarbeitung und Datenbanken	- 17,9	- 17,6	- 20,0	-	20,3	36,1	- 47,1	200,0
73	Forschung und Entwicklung	- 33,3	- 33,3	-	-	300,0	X	-	-
74	Erbringung von wirtschaftl. Dienstleistungen (anderweitig nicht genannte)	- 23,2	- 23,1	- 16,9	- 53,3	12,2	16,7	- 11,7	-
M	Erziehung und Unterricht	- 33,3	- 26,5	- 50,0	X	94,7	142,9	-	- 66,7
N	Gesundheits-, Veterinär- und Sozialwesen	- 18,4	- 11,6	- 83,3	X	- 22,4	- 35,7	50,0	100,0
O	Erbringung von sonstigen öffentlichen und persönlichen Dienstleistungen	- 27,4	- 25,9	- 59,5	5,0	6,5	11,1	- 32,4	26,3
90	Abwasser- und Abfallbeseitigung und sonstige Entsorgung	33,3	50,0	-	-	150,0	400,0	X	-
91	Interessenvertretungen sowie kirchliche und sonstige Vereinigungen (ohne Sozialwesen, Kultur und Sport)	-	-	-	-	-	-	-	-
92	Kultur, Sport und Unterhaltung	- 41,7	- 38,0	- 42,9	- 77,8	- 9,2	-	- 45,5	- 50,0
93	Erbringung von sonstigen Dienstleistungen	- 23,0	- 22,3	- 65,5	72,7	10,8	12,7	- 24,0	46,7
Insgesamt		- 21,8	- 23,3	- 26,7	3,0	12,4	15,2	- 15,1	23,9

### 3. Gewerbebeanmeldungen nach WZ-Abschnitten im Dezember 2007



### 4. Gewerbeabmeldungen nach WZ-Abschnitten im Dezember 2007





## 5. Gewerbean- und -abmeldungen nach Verwaltungsbezirken im Dezember 2007

## a) absolute Zahlen

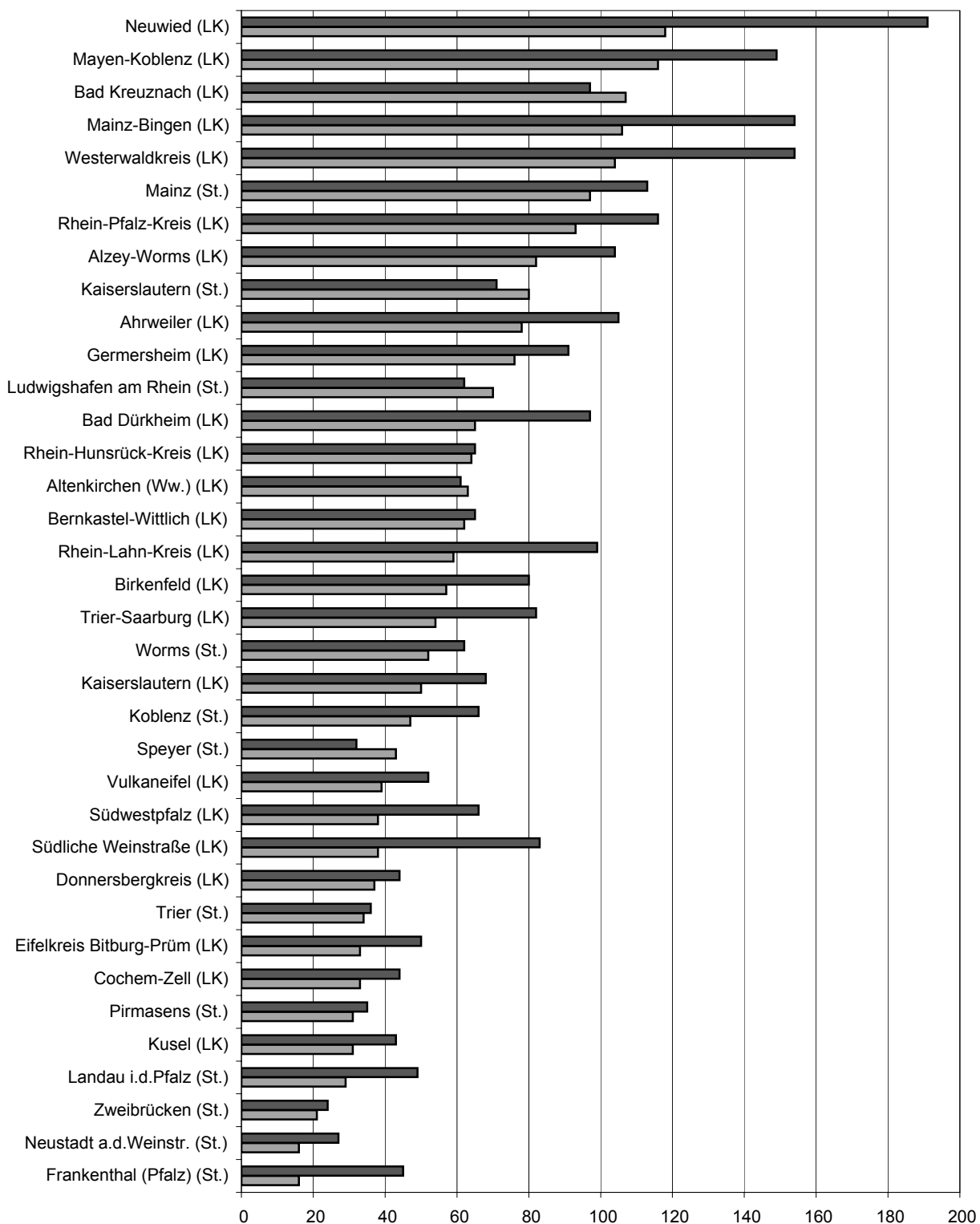
Verwaltungsbereich	Anmeldungen				Abmeldungen			
	ins- gesamt	davon			ins- gesamt	davon		
		Neuer- richtung	Zuzug	Über- nahme		Aufgabe	Fortzug	Über- gabe
Anzahl								
Kreisfreie Stadt Koblenz	67	47	3	17	84	66	5	13
Landkreis Ahrweiler	93	78	9	6	129	105	12	12
Landkreis Altenkirchen (Ww.)	75	63	8	4	67	61	3	3
Landkreis Bad Kreuznach	124	107	14	3	114	97	12	5
Landkreis Birkenfeld	64	57	2	5	86	80	1	5
Landkreis Cochem-Zell	42	33	3	6	52	44	3	5
Landkreis Mayen-Koblenz	135	116	10	9	182	149	21	12
Landkreis Neuwied	143	118	17	8	219	191	13	15
Rhein-Hunsrück-Kreis	72	64	5	3	74	65	6	3
Rhein-Lahn-Kreis	78	59	10	9	116	99	9	8
Westerwaldkreis	135	104	15	16	184	154	16	14
Kreisfreie Stadt Trier	54	34	5	15	50	36	5	9
Landkreis Berncastel-Wittlich	73	62	2	9	81	65	7	9
Eifelkreis Bitburg-Prüm	41	33	4	4	59	50	4	5
Landkreis Vulkaneifel	46	39	2	5	62	52	4	6
Landkreis Trier-Saarburg	79	54	12	13	104	82	12	10
Kreisfreie Stadt Frankenthal (Pfalz)	22	16	2	4	49	45	1	3
Kreisfreie Stadt Kaiserslautern	88	80	2	6	78	71	5	2
Kreisfreie Stadt Landau i.d.Pfalz	30	29	1	-	52	49	3	-
Kreisfreie Stadt Ludwigshafen am Rhein	73	70	1	2	70	62	7	1
Kreisfreie Stadt Mainz	118	97	8	13	144	113	15	16
Kreisfreie Stadt Neustadt a.d.Weinstr.	19	16	-	3	33	27	3	3
Kreisfreie Stadt Pirmasens	31	31	-	-	35	35	-	-
Kreisfreie Stadt Speyer	47	43	1	3	37	32	1	4
Kreisfreie Stadt Worms	65	52	2	11	75	62	8	5
Kreisfreie Stadt Zweibrücken	24	21	-	3	31	24	2	5
Landkreis Alzey-Worms	96	82	7	7	117	104	9	4
Landkreis Bad Dürkheim	86	65	12	9	118	97	10	11
Donnersbergkreis	44	37	5	2	50	44	4	2
Landkreis Germersheim	97	76	11	10	112	91	11	10
Landkreis Kaiserslautern	64	50	9	5	79	68	6	5
Landkreis Kusel	38	31	1	6	49	43	2	4
Landkreis Südliche Weinstraße	54	38	9	7	97	83	8	6
Rhein-Pfalz-Kreis	108	93	11	4	137	116	17	4
Landkreis Mainz-Bingen	139	106	24	9	188	154	25	9
Landkreis Südwestpfalz	44	38	4	2	77	66	6	5
Rheinland-Pfalz	2 608	2 139	231	238	3 291	2 782	276	233
Kreisfreie Städte	638	536	25	77	738	622	55	61
Landkreise	1 970	1 603	206	161	2 553	2 160	221	172
Industrie- und Handelskammerbezirke								
Koblenz	1 028	846	96	86	1 307	1 111	101	95
Trier	293	222	25	46	356	285	32	39
Rheinhessen	418	337	41	40	524	433	57	34
Pfalz	869	734	69	66	1 104	953	86	65

## 5. Gewerbean- und -abmeldungen nach Verwaltungsbezirken im Dezember 2007

## b) Veränderungen zum Vormonat in Prozent

Verwaltungsbereich	Anmeldungen				Abmeldungen			
	ins- gesamt	davon			ins- gesamt	davon		
		Neuer- richtung	Zuzug	Über- nahme		Aufgabe	Fortzug	Über- gabe
Prozent								
Kreisfreie Stadt Koblenz	- 46,4	- 54,8	- 25,0	-	1,2	17,9	- 58,3	- 13,3
Landkreis Ahrweiler	- 29,0	- 25,0	- 43,8	- 45,5	21,7	23,5	- 7,7	50,0
Landkreis Altenkirchen (Ww.)	- 37,5	- 33,0	- 38,5	- 69,2	- 32,3	- 27,4	- 75,0	-
Landkreis Bad Kreuznach	- 13,3	- 10,8	- 17,6	- 50,0	1,8	9,0	- 29,4	- 16,7
Landkreis Birkenfeld	28,0	46,2	- 33,3	- 37,5	34,4	50,9	- 66,7	- 37,5
Landkreis Cochem-Zell	20,0	22,2	-	20,0	73,3	91,3	50,0	-
Landkreis Mayen-Koblenz	- 12,9	- 6,5	- 56,5	12,5	49,2	55,2	10,5	71,4
Landkreis Neuwied	- 21,0	- 24,8	-	14,3	8,4	6,7	- 27,8	200,0
Rhein-Hunsrück-Kreis	- 15,3	- 12,3	- 28,6	- 40,0	7,2	20,4	- 33,3	- 50,0
Rhein-Lahn-Kreis	- 26,4	- 38,5	100,0	80,0	- 5,7	- 10,0	-	100,0
Westerwaldkreis	- 6,3	- 13,3	- 6,3	100,0	29,6	31,6	- 15,8	133,3
Kreisfreie Stadt Trier	- 33,3	- 50,7	-	114,3	- 30,6	- 34,5	25,0	- 30,8
Landkreis Bernkastel-Wittlich	- 27,7	- 27,9	- 71,4	12,5	6,6	14,0	- 30,0	-
Eifelkreis Bitburg-Prüm	- 31,7	- 25,0	- 50,0	- 50,0	9,3	22,0	- 33,3	- 28,6
Landkreis Vulkaneifel	39,4	34,5	- 33,3	400,0	138,5	160,0	- 20,0	X
Landkreis Trier-Saarburg	- 23,3	- 37,2	100,0	18,2	48,6	57,7	71,4	- 9,1
Kreisfreie Stadt Frankenthal (Pfalz)	- 46,3	- 52,9	X	- 42,9	4,3	15,4	- 66,7	- 40,0
Kreisfreie Stadt Kaiserslautern	4,8	17,6	- 71,4	- 33,3	- 17,0	- 12,3	- 54,5	-
Kreisfreie Stadt Landau i.d.Pfalz	57,9	52,6	X	-	147,6	145,0	200,0	-
Kreisfreie Stadt Ludwigshafen am Rhein	- 36,0	- 27,8	- 92,3	- 50,0	- 36,9	- 40,4	16,7	-
Kreisfreie Stadt Mainz	- 54,6	- 54,0	- 57,9	- 56,7	- 12,2	- 5,8	- 34,8	- 23,8
Kreisfreie Stadt Neustadt a.d.Weinstr.	- 55,8	- 52,9	X	- 25,0	- 21,4	- 28,9	50,0	50,0
Kreisfreie Stadt Pirmasens	- 18,4	- 18,4	-	-	34,6	40,0	-	X
Kreisfreie Stadt Speyer	14,6	19,4	- 75,0	200,0	- 19,6	-	- 90,9	33,3
Kreisfreie Stadt Worms	- 22,6	- 29,7	- 33,3	57,1	8,7	1,6	60,0	66,7
Kreisfreie Stadt Zweibrücken	- 7,7	- 4,5	-	- 25,0	47,6	100,0	- 33,3	- 16,7
Landkreis Alzey-Worms	- 12,7	- 9,9	- 41,7	-	34,5	42,5	- 25,0	100,0
Landkreis Bad Dürkheim	- 28,3	- 35,6	- 7,7	50,0	20,4	24,4	- 44,4	450,0
Donnersbergkreis	- 8,3	- 11,9	25,0	-	- 7,4	- 13,7	100,0	100,0
Landkreis Germersheim	10,2	2,7	-	233,3	17,9	5,8	175,0	100,0
Landkreis Kaiserslautern	- 19,0	- 20,6	- 25,0	25,0	2,6	7,9	- 40,0	25,0
Landkreis Kusel	- 11,6	- 11,4	- 80,0	100,0	11,4	7,5	-	100,0
Landkreis Südliche Weinstraße	- 41,9	- 48,6	- 43,8	133,3	18,3	23,9	- 27,3	50,0
Rhein-Pfalz-Kreis	- 6,9	- 13,1	37,5	300,0	35,6	30,3	70,0	100,0
Landkreis Mainz-Bingen	- 15,8	- 22,1	4,3	50,0	43,5	45,3	31,6	50,0
Landkreis Südwestpfalz	- 35,3	- 35,6	- 42,9	-	14,9	13,8	- 14,3	150,0
Rheinland-Pfalz	- 21,8	- 23,3	- 26,7	3,0	12,4	15,2	- 15,1	23,9
Kreisfreie Städte	- 33,3	- 33,5	- 58,3	- 14,4	- 7,3	- 3,3	- 32,1	- 15,3
Landkreise	- 17,1	- 19,1	- 19,2	14,2	19,8	22,0	- 9,4	48,3
Industrie- und Handelskammerbezirke								
Koblenz	- 19,4	- 20,0	- 22,6	- 7,5	13,5	17,4	- 24,1	30,1
Trier	- 22,5	- 29,3	- 13,8	31,4	19,5	26,7	-	- 4,9
Rheinhausen	- 32,5	- 34,2	- 28,1	- 20,0	16,2	20,3	- 3,4	6,3
Pfalz	- 18,1	- 18,7	- 34,3	24,5	7,6	7,9	- 14,9	54,8

## 6. Neuerrichtungen und Aufgaben nach Kreisen im Dezember 2007



LK = Landkreis  
St. = kreisfreie Stadt

■ Neuerrichtungen ■ Aufgaben

## 7. Neugründungen, sowie Gewerbetreibende nach Wirtschaftszweigen im Dezember 2007

WZ 2003	Wirtschaftszweig	Neugründungen						Gewerbetreibende	
		ins- gesamt	Betriebsgründungen			sonstige Neugründ.		ins- gesamt	dar.: weiblich
			ins- gesamt	Haupt- nieder- lassung	Zweignie- derlassung unselbst. Zweigstelle	ins- gesamt	dar.: Neben- erwerb		
A	Land- und Forstwirtschaft	24	2	1	1	22	11	26	3
B	Fischerei und Fischzucht	-	-	-	-	-	-	-	-
C	Bergbau und Gewinnung von Steinen und Erden	-	-	-	-	-	-	-	-
D	Verarbeitendes Gewerbe	83	32	17	15	51	23	92	23
DA	Ernährungsgewerbe und Tabakverarbeitung	13	9	4	5	4	2	14	3
DB	Textil- und Bekleidungsgewerbe	3	1	1	-	2	2	4	1
DC	Ledergewerbe	-	-	-	-	-	-	-	-
DD	Holzgewerbe (ohne Herstellung von Möbeln)	3	2	1	1	1	-	3	1
DE	Papier-, Verlags- und Druckgewerbe	15	6	4	2	9	6	19	3
DF	Kokerei, Mineralölverarbeitung, Herstellung und Verarbeitung von Spalt- und Brutstoffen	-	-	-	-	-	-	-	-
DG	Herstellung von chemischen Erzeugnissen	1	-	-	-	1	-	1	1
DH	Herstellung von Gummi- und Kunststoffwaren	-	-	-	-	-	-	-	-
DI	Glasgewerbe, Herstellung von Keramik, Verarbeitung von Steinen und Erden	3	-	-	-	3	-	3	1
DJ	Metallerzeugung und -bearbeitung, Herstellung von Metallerzeugnissen	17	4	1	3	13	7	19	2
DK	Maschinenbau	6	2	1	1	4	1	6	1
DL	Herstellung von Büromaschinen, Datenver- arbeitungsgeräten und -einrichtungen; Elektrotechnik, Feinmechanik und Optik	13	6	3	3	7	3	13	4
DM	Fahrzeugbau	-	-	-	-	-	-	-	-
DN	Herstellung von Möbeln, Schmuck, Musikinstrumenten, Sportgeräten, Spielwaren und sonstigen Erzeugnissen; Recycling	9	2	2	-	7	2	10	6
E	Energie- und Wasserversorgung	112	6	5	1	106	89	139	39
F	Baugewerbe	141	35	28	7	106	15	155	13
G	Handel; Instandhaltung und Reparatur von Kraftfahrzeugen und Gebrauchsgütern	558	139	73	66	419	213	623	199
50	Kraftfahrzeughandel; Instandhaltung und Reparatur von Kraftfahrzeugen; Tankstellen	62	15	9	6	47	20	65	6
51	Handelsvermittlung und Großhandel (ohne KFZ-Handel)	87	16	10	6	71	35	92	28
52	Einzelhandel (ohne Handel mit Kraftfahrzeugen und ohne Tankstellen); Reparatur von Gebrauchsgütern	409	108	54	54	301	158	466	165
H	Gastgewerbe	144	40	35	5	104	25	148	46
I	Verkehr und Nachrichtenübermittlung	94	27	11	16	67	22	115	32
60	Landverkehr; Transport in Rohrfernleitungen	25	1	-	1	24	6	26	6
61	Schifffahrt	-	-	-	-	-	-	-	-
62	Luftfahrt	-	-	-	-	-	-	-	-
63	Hilfs- und Nebentätigkeiten für den Verkehr; Verkehrsvermittlung	23	9	5	4	14	3	26	10
64	Nachrichtenübermittlung	46	17	6	11	29	13	63	16
J	Kredit- und Versicherungsgewerbe	90	6	3	3	84	20	91	18
65	Kreditgewerbe	1	1	-	1	-	-	-	-
66	Versicherungsgewerbe	-	-	-	-	-	-	-	-
67	Mit dem Kredit- und Versicherungsgewerbe verbundene Tätigkeiten	89	5	3	2	84	20	91	18
K	Grundstücks- und Wohnungswesen, Vermietung beweglicher Sachen, Erbringung von wirtschaftl. Dienstleistungen (anderweitig nicht genannte)	555	70	49	21	485	241	588	158
70	Grundstücks- und Wohnungswesen	89	13	11	2	76	28	90	17
71	Vermietung beweglicher Sachen ohne Bedienungspersonal	20	3	1	2	17	6	22	4
72	Datenverarbeitung und Datenbanken	70	4	3	1	66	38	74	6
73	Forschung und Entwicklung	2	1	-	1	1	-	3	-
74	Erbringung von wirtschaftl. Dienstleistungen (anderweitig nicht genannte)	374	49	34	15	325	169	399	131
M	Erziehung und Unterricht	25	3	1	2	22	16	26	12
N	Gesundheits-, Veterinär- und Sozialwesen	38	3	3	-	35	22	40	31
O	Erbringung von sonstigen öffentlichen und persönlichen Dienstleistungen	261	31	17	14	230	133	280	164
90	Abwasser- und Abfallbeseitigung und sonstige Entsorgung	3	1	-	1	2	1	3	-
91	Interessenvertretungen sowie kirchliche und sonstige Vereinigungen (ohne Sozialwesen, Kultur und Sport)	2	-	-	-	2	2	2	1
92	Kultur, Sport und Unterhaltung	57	10	7	3	47	34	73	15
93	Erbringung von sonstigen Dienstleistungen	199	20	10	10	179	96	202	148
I n s g e s a m t		2 125	394	243	151	1 731	830	2 323	738

## 8. Vollständige Aufgaben, sowie Gewerbetreibende nach Wirtschaftszweigen im Dezember 2007

WZ 2003	Wirtschaftszweig	Vollständige Aufgaben						Gewerbetreibende	
		ins- gesamt	Betriebsaufgaben			sonstige Stillleg.		ins- gesamt	dar.: weiblich
			ins- gesamt	Haupt- nieder- lassung	Zweignie- derlassung unselbst. Zweigstelle	ins- gesamt	dar.: Neben- erwerb		
A	Land- und Forstwirtschaft	62	4	3	1	58	19	67	9
B	Fischerei und Fischzucht	-	-	-	-	-	-	-	-
C	Bergbau und Gewinnung von Steinen und Erden	3	-	-	-	3	1	3	-
D	Verarbeitendes Gewerbe	116	26	20	6	90	30	122	31
DA	Ernährungsgewerbe und Tabakverarbeitung	18	8	6	2	10	1	19	2
DB	Textil- und Bekleidungsgewerbe	11	1	1	-	10	2	11	9
DC	Ledergewerbe	2	1	1	-	1	-	2	-
DD	Holzgewerbe (ohne Herstellung von Möbeln)	4	2	2	-	2	1	5	1
DE	Papier-, Verlags- und Druckgewerbe	17	5	4	1	12	5	19	3
DF	Kokerei, Mineralölverarbeitung, Herstellung und Verarbeitung von Spalt- und Brutstoffen	-	-	-	-	-	-	-	-
DG	Herstellung von chemischen Erzeugnissen	1	-	-	-	1	-	1	1
DH	Herstellung von Gummi- und Kunststoffwaren	-	-	-	-	-	-	-	-
DI	Glasgewerbe, Herstellung von Keramik, Verarbeitung von Steinen und Erden	4	1	1	-	3	1	4	1
DJ	Metallerzeugung und -bearbeitung, Herstellung von Metallerzeugnissen	22	3	1	2	19	6	22	4
DK	Maschinenbau	14	3	2	1	11	2	14	2
DL	Herstellung von Büromaschinen, Datenver- arbeitungsgeräten und -einrichtungen; Elektrotechnik, Feinmechanik und Optik	6	1	1	-	5	3	7	-
DM	Fahrzeugbau	2	-	-	-	2	-	2	-
DN	Herstellung von Möbeln, Schmuck, Musikinstrumenten, Sportgeräten, Spielwaren und sonstigen Erzeugnissen; Recycling	15	1	1	-	14	9	16	8
E	Energie- und Wasserversorgung	6	-	-	-	6	4	6	2
F	Baugewerbe	306	69	61	8	237	35	337	21
G	Handel; Instandhaltung und Reparatur von Kraftfahrzeugen und Gebrauchsgütern	873	147	110	37	726	274	916	326
50	Kraftfahrzeughandel; Instandhaltung und Reparatur von Kraftfahrzeugen; Tankstellen	107	16	12	4	91	33	109	21
51	Handelsvermittlung	145	26	20	6	119	24	152	46
52	Einzelhandel (ohne Handel mit Kraftfahrzeugen und ohne Tankstellen); Reparatur von Gebrauchsgütern	621	105	78	27	516	217	655	259
H	Gastgewerbe	229	50	43	7	179	21	237	105
I	Verkehr und Nachrichtenübermittlung	96	13	11	2	83	23	99	28
60	Landverkehr; Transport in Rohrfernleitungen	45	4	4	-	41	5	46	15
61	Schifffahrt	-	-	-	-	-	-	-	-
62	Luftfahrt	1	-	-	-	1	-	1	-
63	Hilfs- und Nebentätigkeiten für den Verkehr; Verkehrsvermittlung	19	6	4	2	13	7	21	6
64	Nachrichtenübermittlung	31	3	3	-	28	11	31	7
J	Kredit- und Versicherungsgewerbe	131	8	5	3	123	33	133	39
65	Kreditgewerbe	-	-	-	-	-	-	-	-
66	Versicherungsgewerbe	-	-	-	-	-	-	-	-
67	Mit dem Kredit- und Versicherungsgewerbe verbundene Tätigkeiten	131	8	5	3	123	33	133	39
K	Grundstücks- und Wohnungswesen, Vermietung beweglicher Sachen, Erbringung von wirtschaftl. Dienstleistungen (anderweitig nicht genannte)	620	86	67	19	534	187	675	250
70	Grundstücks- und Wohnungswesen	98	21	20	1	77	18	107	30
71	Vermietung beweglicher Sachen ohne Bedienungspersonal	34	10	5	5	24	11	37	14
72	Datenverarbeitung und Datenbanken	83	10	9	1	73	32	96	17
73	Forschung und Entwicklung	3	3	3	-	-	-	5	-
74	Erbringung von wirtschaftl. Dienstleistungen (anderweitig nicht genannte)	402	42	30	12	360	126	430	189
M	Erziehung und Unterricht	34	5	4	1	29	10	36	11
N	Gesundheits-, Veterinär- und Sozialwesen	27	-	-	-	27	12	27	18
O	Erbringung von sonstigen öffentlichen und persönlichen Dienstleistungen	260	37	27	10	223	84	275	173
90	Abwasser- und Abfallbeseitigung und sonstige Entsorgung	5	2	2	-	3	1	6	2
91	Interessenvertretungen sowie kirchliche und sonstige Vereinigungen (ohne Sozialwesen, Kultur und Sport)	-	-	-	-	-	-	-	-
92	Kultur, Sport und Unterhaltung	60	11	8	3	49	22	66	20
93	Erbringung von sonstigen Dienstleistungen	195	24	17	7	171	61	203	151
I n s g e s a m t		2 763	445	351	94	2 318	733	2 933	1 013

9. Neugründungen, sowie Gewerbetreibende nach Art der Niederlassung, Rechtsform, Einzelunternehmen nach Geschlecht und Staatsangehörigkeit im Dezember 2007

Rechtsform Geschlecht Staatsangehörigkeit	Neugründungen						Gewerbetreibende	
	ins- gesamt	Betriebsgründungen			sonstige Neugründ.		ins- gesamt	dar.: weiblich
		ins- gesamt	Haupt- nieder- lassung	Zweignie- derl./unselb- ständige Zweigstelle	ins- gesamt	dar.: Neben- erwerb		
Anzahl								
Insgesamt	2 125	394	243	151	1 731	830	2 323	738
nach der Rechtsform des Unternehmens								
Einzelunternehmen	1 814	148	99	49	1 666	765	1 814	646
Offene Handelsgesellschaft	5	5	3	2	-	-	10	4
Kommanditgesellschaft	3	3	-	3	-	-	8	-
Gesellschaft mit beschränkter Haftung								
Haftung & Co.KG	13	11	7	4	2	2	27	4
Gesellschaft des bürgerlichen Rechts	123	65	60	5	58	58	234	57
Aktiengesellschaft	3	3	-	3	-	-	-	-
Gesellschaft mit beschränkter Haftung	136	131	65	66	5	5	206	25
Genossenschaft	1	1	1	-	-	-	1	-
Eingetragener Verein	5	5	5	-	-	-	5	-
Private Company Ltd	18	18	2	16	-	-	16	2
Sonstige Rechtsformen	4	4	1	3	-	-	2	-

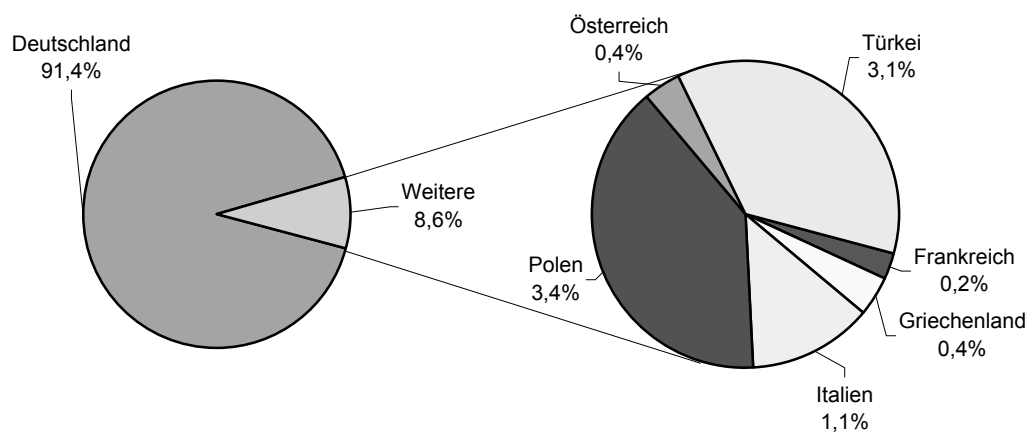
Einzelunternehmer/-innen nach Geschlecht

weiblich	646	32	26	6	614	300	X	X
männlich	1 168	116	73	43	1 052	465	X	X

Einzelunternehmer/-innen nach ausgewählter Staatsangehörigkeit

deutsch	1 560	120	79	41	1 440	716	1 560	558
französisch	4	-	-	-	4	1	4	1
griechisch	6	2	2	-	4	2	6	2
italienisch	19	4	4	-	15	9	19	5
polnisch	58	1	1	-	57	2	58	23
österreichisch	6	-	-	-	6	3	6	2
türkisch	53	7	5	2	46	13	53	8

10. Neugründungen nach ausgewählten Staatsangehörigkeiten von Einzelunternehmern/-innen im Dezember 2007



11. Vollständige Aufgaben, sowie Gewerbetreibende nach Art der Niederlassung, Rechtsform, Einzelunternehmen nach Geschlecht und Staatsangehörigkeit im Dezember 2007

Rechtsform Geschlecht Staatsangehörigkeit	Vollständige Aufgaben						Gewerbetreibende	
	ins- gesamt	Betriebsaufgaben			sonstige Stillleg.		ins- gesamt	dar.: weiblich
		ins- gesamt	Haupt- nieder- lassung	Zweignie- derl./unselb- ständige Zweigstelle	ins- gesamt	dar.: Neben- erwerb		
Anzahl								
Insgesamt	2 763	445	351	94	2 318	733	2 933	1 013
nach der Rechtsform des Unternehmens								
Einzelunternehmen	2 459	189	148	41	2 270	685	2 459	921
Offene Handelsgesellschaft	9	9	7	2	-	-	19	1
Kommanditgesellschaft	7	5	4	1	2	2	9	3
Gesellschaft mit beschränkter Haftung								
Haftung & Co.KG	8	8	2	6	-	-	13	-
Gesellschaft des bürgerlichen Rechts	134	95	94	1	39	39	251	60
Aktiengesellschaft	2	2	1	1	-	-	-	-
Gesellschaft mit beschränkter Haftung	130	125	93	32	5	5	165	26
Genossenschaft	1	1	-	1	-	-	2	-
Eingetragener Verein	1	1	1	-	-	-	1	-
Private Company Ltd	7	6	1	5	1	1	9	2
Sonstige Rechtsformen	5	4	-	4	1	1	5	-

Einzelunternehmer/-innen nach Geschlecht

weiblich	921	75	61	14	846	293	X	X
männlich	1 538	114	87	27	1 424	392	X	X

Einzelunternehmer/-innen nach ausgewählter Staatsangehörigkeit

deutsch	2 112	163	131	32	1 949	638	2 112	822
französisch	3	-	-	-	3	1	3	1
griechisch	9	1	-	1	8	1	9	1
italienisch	20	2	1	1	18	1	20	4
polnisch	130	3	2	1	127	10	130	29
österreichisch	9	-	-	-	9	3	9	2
türkisch	57	6	5	1	51	10	57	8

12. Vollständige Aufgaben nach ausgewählten Staatsangehörigkeiten von Einzelunternehmern/-innen im Dezember 2007

