



Gewerbeanzeigen Oktober 2007

Ergebnisse der Gewerbeanzeigenstatistik

Inhalt

	Seite
Vorbemerkungen	3
Definitionen	3
Tabellenteil	
1. Grafik Gewerbean- und -abmeldungen mit Neuerrichtungen und Aufgaben im Jahresüberblick	5
2. Gewerbean- und -abmeldungen nach Wirtschaftszweigen im Oktober 2007	
a) absolute Zahlen	6
b) Veränderung zum Vormonat in Prozent	7
3. Grafik Gewerbeanmeldungen nach WZ-Abschnitten im Oktober 2007	8
4. Grafik Gewerbeabmeldungen nach WZ-Abschnitten im Oktober 2007	8
5. Gewerbean- und -abmeldungen nach Verwaltungsbezirken im Oktober 2007	
a) absolute Zahlen	9
b) Veränderung zum Vormonat in Prozent	10
6. Grafik Neuerrichtungen und Aufgaben nach Kreisen im Oktober 2007	11
7. Neugründungen, sowie Gewerbetreibende nach Wirtschaftszweigen im Oktober 2007	12
8. Vollständige Aufgaben, sowie Gewerbetreibende nach Wirtschaftszweigen im Oktober 2007	13
9. Neugründungen, sowie Gewerbetreibende nach Art der Niederlassung, Rechtsform, Einzelunternehmen nach Geschlecht und Staatsangehörigkeit im Oktober 2007	14
10. Grafik Neuerrichtungen der Gewerbebetreibenden nach ausgewählten Staatsangehörigkeiten von Einzelunternehmern/-innen im Oktober 2007	14
11. Vollständige Aufgaben, sowie Gewerbetreibende nach Art der Niederlassung, Rechtsform, Einzelunternehmen nach Geschlecht und Staatsangehörigkeit im Oktober 2007	15
12. Grafik Vollständige Aufgaben der Gewerbebetreibenden nach ausgewählten Staatsangehörigkeiten von Einzelunternehmern/-innen im Oktober 2007	15

Zeichenerklärung (nach DIN 55301)

0	weniger als die Hälfte von 1 in der letzten besetzten Stelle, jedoch mehr als nichts
-	nichts vorhanden (genau Null)
...	Angabe fällt später an
/	keine Angabe, da Zahlenwert nicht sicher genug
.	Zahlenwert unbekannt oder geheim zu halten
x	Tabellenfach gesperrt, weil Aussage nicht sinnvoll
p	vorläufige Zahl
r	berichtigte Zahl
s	geschätzte Zahl

Geringfügige Abweichungen in den Summen sind auf Runden der Zahlen zurückzuführen.
Abweichungen gegenüber früheren Veröffentlichungen erklären sich durch inzwischen vorgenommene Korrekturen.

Vorbemerkung

Ziel der Statistik

Ziel der Gewerbeanzeigenstatistik ist es, das Meldegeschehen in seiner Gesamtheit darzustellen und damit Aufschlüsse über Gründungen und Stilllegungen von Unternehmen und Betrieben zu gewinnen. Die Aussagen über das Gründungsverhalten und Betriebsstilllegungen in der Wirtschaft stellen eine unentbehrliche Informationsquelle für die Wirtschafts-, Wettbewerbs- und Strukturpolitik dar. Zahlen über die sektorale, regionale und zeitliche Entwicklung liefern Hinweise zur Ergreifung geeigneter wirtschaftspolitischer Maßnahmen. Zusätzlich werden aktuelle Informationen für die Pflege des Unternehmensregisters zur Verfügung gestellt.

Rechtsgrundlagen

Rechtsgrundlage für die Gewerbeanzeigenstatistik ist die Gewerbeordnung (GWO), neugefasst durch Bekanntmachung vom 22.02.1999 (BGBl. I S. 202), zuletzt geändert durch Artikel 35a des Gesetzes vom 24.12.2003 (BGBl. I S. 2954), § 14, Abs. 8a GWO. Auskunftspflichtig sind die Gewerbetreibenden, die nach § 14 der Gewerbeordnung (GWO) jedes stehende Gewerbe oder den Betrieb einer Zweigniederlassung oder einer unselbständigen Zweigstelle den zuständigen Behörden anzeigen müssen. Sie erfüllen ihre statistische Auskunftspflicht durch Erstattung dieser Anzeige bei den zuständigen Behörden, die diese Angaben an die statistischen Ämter der Länder übermitteln.

Methodische Hinweise

Mit den vorstehend ausgeführten Rechtsvorschriften wurde die Voraussetzung für die Auswertung der Gewerbemeldungen nach einheitlichen Kriterien geschaffen. Die Meldebehörden der Gemeindeverwaltungen, der verbandsfreien Gemeinden, der Verbandsgemeindeverwaltungen sowie der kreisfreien und großen kreisangehörigen Städte nehmen die Gewerbean-, -ab- und -ummeldungen entgegen. Die auf bundesweit einheitlichen Formularen erfassten Daten, der Gewerbeanzeigepflichtigen, übermitteln die zuständigen Meldebehörden monatlich an die statistischen Landesämter.

Bis auf die persönlichen Merkmale „Staatsangehörigkeit“ und „Geschlecht“ sind die Erhebungsmerkmale ausschließlich betriebsbezogen und umfassen u. a.

- die ausgeübte Tätigkeit
- die Art des Betriebes
- die Anzahl der beschäftigten Arbeitnehmer/-innen
- den Grad der Selbständigkeit
- den Grund der Meldung

sowie als Hilfsmerkmale

- den Namen von Betriebsinhaber/-innen
- die Eintragung im Handels-, Genossenschafts- oder Vereinsregister
- die Zahl der geschäftsführenden Gesellschafter/-innen
- die Anschrift der Betriebsstätte.

Der Inhalt des vorliegenden Berichts ist mit Ausnahme der Tabellen nach Wirtschaftszweigen mit den bis zum IV. Quartal 1995 veröffentlichten Angaben zu Gewerbeanzeigenstatistik vergleichbar. Ab 1996 liegt den Tabellen die EU-einheitliche „Klassifikation der Wirtschaftszweige“ (WZ 93) und ab 01.01.2003 (WZ 2003) zugrunde. Die WZ 2003 ist eine Aktualisierung der Klassifikation der Wirtschaftszweige, Ausgabe 1993 (WZ 93), deren Struktur weitgehend beibehalten werden konnte. Mit der alten Systematik der Wirtschaftszweige (WZ 79) sind die Tabellen nicht mehr vergleichbar. Außerdem wird das Automatenaufstell- und Reisegewerbe in den Gewerbean-, -ab- und -ummeldungen nicht mehr nachgewiesen.

Definitionen

- **Hauptniederlassung**
Mittelpunkt des Geschäftsverkehrs eines Betriebes, der sich bei Personengesellschaften (KG, OHG, GmbH & Co. KG, GbR, GmbH & Co. OHG u.a.) und juristischen Personen am Sitz des Unternehmens befindet. Eine Hauptniederlassung liegt auch dann vor, wenn daneben keine Zweigniederlassung oder unselbständige Zweigstelle betrieben wird.
- **Zweigniederlassung**
Betriebe mit selbständiger Organisation, selbständigen Betriebsmitteln und gesonderter Buchführung, dessen Leiter Geschäfte selbständig abzuschließen und durchzuführen befugt ist.
- **Unselbständige Zweigstelle**
Feste örtliche Anlagen oder Einrichtungen, die der Ausübung eines stehenden Gewerbes dienen (z.B. ein Auslieferungslager), jedoch nicht die Bedingungen einer Zweigniederlassung erfüllen.

Gewerbeanmeldungen

Ein Gewerbe ist anzumelden bei der Neuerrichtung eines Betriebes, einer Zweigniederlassung oder einer unselbständigen Zweigstelle, bei der Übernahme eines bereits bestehenden Betriebes (z.B. durch Kauf, Pacht/Erbsfolge, Änderung der Rechtsform, Gesellschaftereintritt) und bei der Verlegung eines Betriebes aus dem Bereich einer Meldebehörde in den Bereich einer anderen Meldebehörde.

- **Neuerrichtung**
Zur Neuerrichtung zählt die erstmalige Anmeldung eines Gewerbebetriebes als Hauptniederlassung, Zweigniederlassung oder unselbständige Zweigstelle, die Anmeldung als Neuerrichtung eines Kleingewerbetreibenden bzw. einer Nebentätigkeit sowie Gründung nach dem Umwandlungsgesetz.
- **Zuzug**
Verlagerung eines bestehenden Betriebes in den Bezirk des nachweisenden Gewerbebeamten.
- **Übernahme**
Übernahme eines bestehenden Betriebes innerhalb des Bezirkes des nachweisenden Gewerbebeamten (z.B. durch Kauf, Pacht/Erbsfolge, Änderung der Rechtsform, Gesellschaftereintritt).

Betriebsgründungen

Betriebsgründungen sind Neugründungen (außer Nebenerwerb) von Betrieben durch Einzelunternehmer, Personengesellschaften oder juristische Personen wobei für einen Einzelunternehmer, der eine Hauptniederlassung anmeldet, die Voraussetzung gilt, dass er entweder in das Handelsregister eingetragen ist oder eine Handwerkskarte besitzt oder mindestens einen Arbeitnehmer beschäftigt.

Sonstige Neugründungen

Gründung der Hauptniederlassung eines Kleinunternehmens (Nicht-Kaufmann/-frau). Das Kleinunternehmen ist nicht im Handelsregister eingetragen, besitzt keine Handwerkskarte und beschäftigt keine Arbeitnehmer. Die Gründung eines Gewerbes, das im Nebenerwerb betrieben wird, gilt ebenfalls als sonstige Neugründung.

Gewerbeabmeldungen

Ein Gewerbe ist abzumelden bei der vollständigen oder teilweisen Aufgabe eines Gewerbebetriebes, bei Übergabe an einen Nachfolger/Eigentümerwechsel, Änderung der Rechtsform, bei Verlagerung eines Gewerbebetriebes in den Bereich einer anderen Meldebehörde und bei Austritt eines Gesellschafters.

- **Aufgabe**
Hierzu zählt die Abmeldung eines Gewerbebetriebes wegen Aufgabe einer Hauptniederlassung, Zweigniederlassung bzw. unselbständigen Zweigstelle.
- **Fortzug**
Verlagerung eines bestehenden Betriebes aus dem Bezirk des nachweisenden Gewerbebeamten.
- **Übergabe**
Übergabe eines bestehenden Betriebes innerhalb des Bezirkes des nachweisenden Gewerbebeamten (z.B. wegen Verkauf, Verpachtung, Erbsfolge, Änderung der Rechtsform, Austritt als Gesellschafter).

Betriebsaufgaben

Betriebsaufgaben sind vollständige Aufgaben (außer Nebenerwerb) von Betrieben durch Einzelunternehmer, Personengesellschaften oder juristische Personen, wobei für einen Einzelunternehmer, der eine Hauptniederlassung abmeldet, die Voraussetzung gilt, dass er entweder in das Handelsregister eingetragen war oder zuletzt mindestens einen Arbeitnehmer beschäftigt hat.

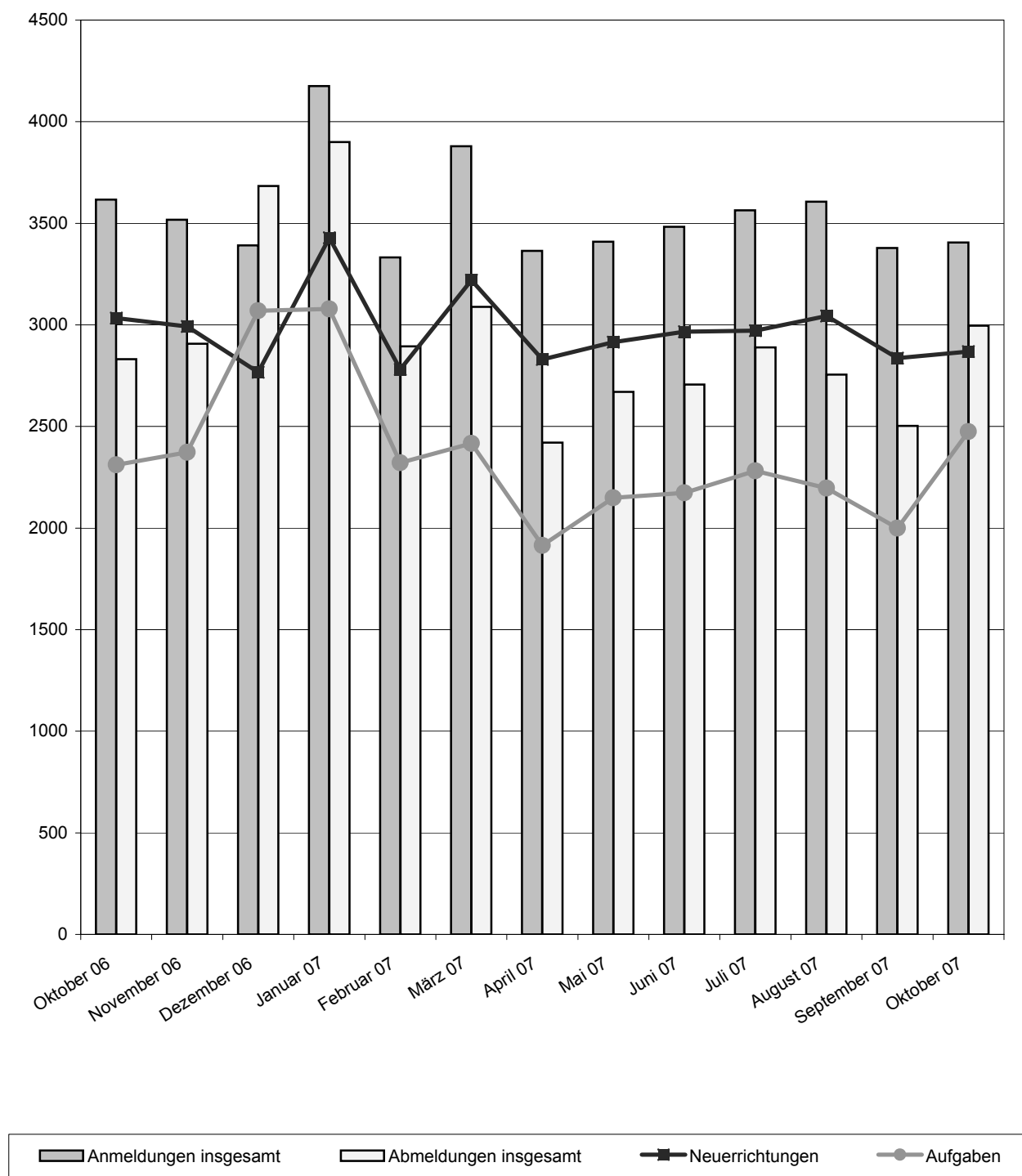
Sonstige Stilllegungen

Vollständige Aufgabe einer Hauptniederlassung eines Kleingewerbetreibenden (Nicht-Kaufmann/-frau). Das Kleinunternehmen war nicht im Handelsregister eingetragen und beschäftigte keine Arbeitnehmer. Die Aufgabe eines Gewerbes, das im Nebenerwerb betrieben wurde, gilt ebenfalls als sonstige Stilllegung.

Hinweise zum besseren Verständnis:

- Auf dem Erhebungsbogen für Gewerbe-Anmeldungen besteht die Möglichkeit zum Ankreuzen der Positionen „Neugründung“ und „Gründung nach Umwandlungsgesetz“. Die beiden Merkmale bilden die Position Neuerrichtungen. Das Merkmal „Neugründungen“ wird rechnerisch in Betriebsgründungen und sonstige Neugründungen weiter detailliert, um Gründungen mit besonderer wirtschaftlicher Substanz herauszuarbeiten.
- Vergleicht man die Daten „Insgesamt Neugründungen“ zu „Insgesamt Gewerbetreibende“ nach Rechtsformen, fällt auf, dass die Zahl der Einzelunternehmen gleich ist, während die anderen Rechtsformen differieren. Die Erklärung liegt darin, dass es sich bei Gewerbetreibenden um natürliche Personen handelt. Die Rechtsformen der Neugründungen weisen juristische Personen aus. D.h., eine GmbH kann z.B. mit mehreren natürlichen Personen gegründet werden.

1. Gewerbean- und -abmeldungen mit Neuerrichtungen und Aufgaben
im Jahresüberblick



2. Gewerbean- und -abmeldungen nach Wirtschaftszweigen im Oktober 2007

a) absolute Zahlen

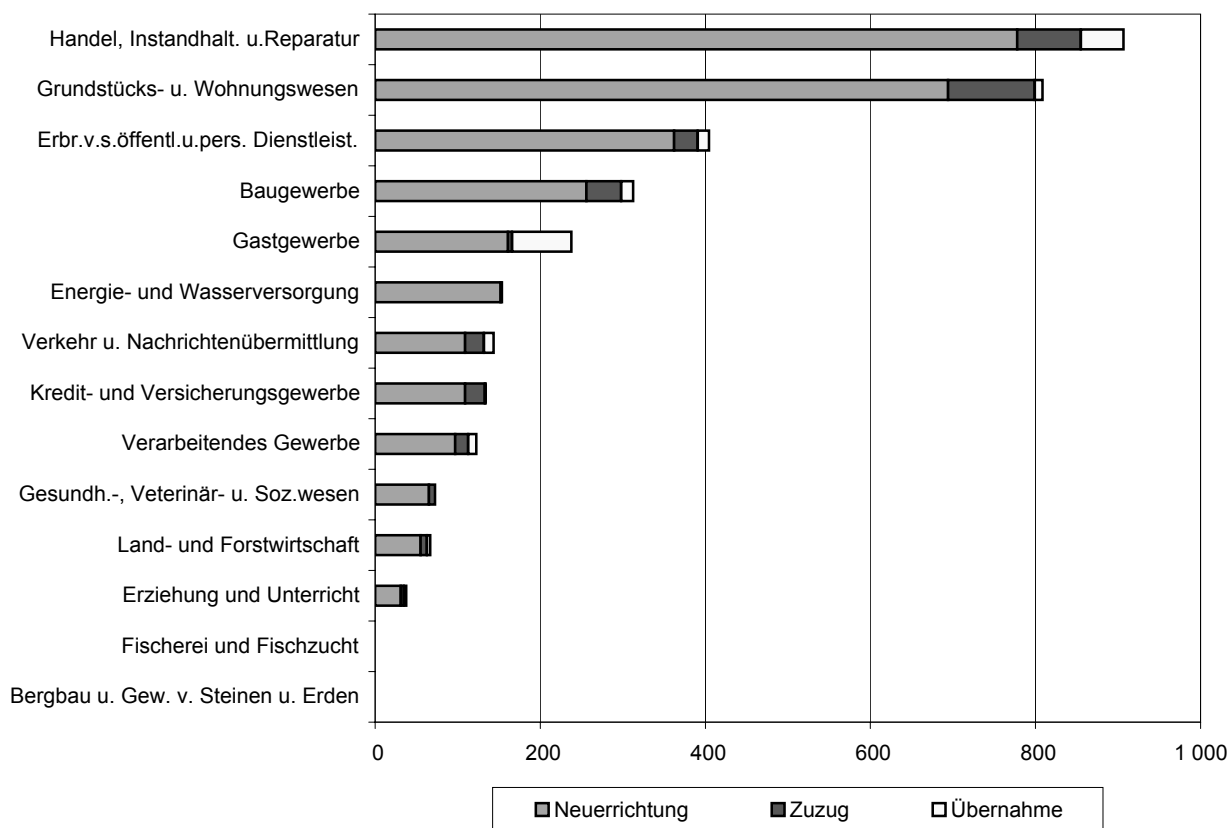
WZ 2003	Wirtschaftszweig	Anmeldungen				Abmeldungen			
		ins- gesamt	davon			ins- gesamt	davon		
			Neuer- richtung	Zuzug	Über- nahme		Aufgabe	Fortzug	Über- gabe
A	Land- und Forstwirtschaft	67	55	8	4	61	48	11	2
B	Fischerei und Fischzucht	-	-	-	-	-	-	-	-
C	Bergbau und Gewinnung von Steinen und Erden	-	-	-	-	-	-	-	-
D	Verarbeitendes Gewerbe	123	97	16	10	126	92	19	15
DA	Ernährungsgewerbe und Tabakverarbeitung	18	14	-	4	15	10	-	5
DB	Textil- und Bekleidungsgewerbe	10	7	-	3	7	6	-	1
DC	Ledergewerbe	-	-	-	-	-	-	-	-
DD	Holzgewerbe (ohne Herstellung von Möbeln)	4	4	-	-	8	8	-	-
DE	Papier-, Verlags- und Druckgewerbe	16	13	3	-	23	18	3	2
DF	Kokerei, Mineralölverarbeitung, Herstellung und Verarbeitung von Spalt- und Brutstoffen	-	-	-	-	-	-	-	-
DG	Herstellung von chemischen Erzeugnissen	1	1	-	-	2	1	1	-
DH	Herstellung von Gummi- und Kunststoffwaren	3	1	2	-	3	3	-	-
DI	Glasgewerbe, Herstellung von Keramik, Verarbeitung von Steinen und Erden	10	5	3	2	6	4	1	1
DJ	Metallerzeugung und -bearbeitung, Herstellung von Metallerzeugnissen	18	14	3	1	17	8	4	5
DK	Maschinenbau	11	11	-	-	11	8	2	1
DL	Herstellung von Büromaschinen, Datenverarbeitungsgeräten und -einrichtungen; Elektrotechnik, Feinmechanik und Optik	16	12	4	-	16	9	7	-
DM	Fahrzeugbau	2	2	-	-	2	2	-	-
DN	Herstellung von Möbeln, Schmuck, Musikinstrumenten, Sportgeräten, Spielwaren und sonstigen Erzeugnissen; Recycling	14	13	1	-	16	15	1	-
E	Energie- und Wasserversorgung	154	152	-	2	4	3	-	1
F	Baugewerbe	313	256	42	15	298	236	43	19
G	Handel; Instandhaltung und Reparatur von Kraftfahrzeugen und Gebrauchsgütern	907	778	77	52	888	746	83	59
50	Kraftfahrzeughandel; Instandhaltung und Reparatur von Kraftfahrzeugen; Tankstellen	136	112	14	10	112	86	17	9
51	Handelsvermittlung und Großhandel (ohne KFZ-Handel)	115	99	13	3	145	124	14	7
52	Einzelhandel (ohne Handel mit Kraftfahrzeugen und ohne Tankstellen); Reparatur von Gebrauchsgütern	656	567	50	39	631	536	52	43
H	Gastgewerbe	238	161	5	72	272	214	2	56
I	Verkehr und Nachrichtenübermittlung	144	109	23	12	137	115	15	7
60	Landverkehr; Transport in Rohrfernleitungen	45	35	8	2	63	51	8	4
61	Schifffahrt	-	-	-	-	3	3	-	-
62	Luftfahrt	2	-	2	-	1	1	-	-
63	Hilfs- und Nebentätigkeiten für den Verkehr; Verkehrsvermittlung	37	28	6	3	30	23	5	2
64	Nachrichtenübermittlung	60	46	7	7	40	37	2	1
J	Kredit- und Versicherungsgewerbe	134	109	24	1	164	138	23	3
65	Kreditgewerbe	3	3	-	-	2	1	1	-
66	Versicherungsgewerbe	-	-	-	-	2	2	-	-
67	Mit dem Kredit- und Versicherungsgewerbe verbundene Tätigkeiten	131	106	24	1	160	135	22	3
K	Grundstücks- und Wohnungswesen, Vermietung beweglicher Sachen, Erbringung von wirtschaftl. Dienstleistungen (anderweitig nicht genannte)	809	694	105	10	669	556	104	9
70	Grundstücks- und Wohnungswesen	132	110	19	3	85	74	10	1
71	Vermietung beweglicher Sachen ohne Bedienungspersonal	19	17	2	-	20	18	1	1
72	Datenverarbeitung und Datenbanken	109	96	13	-	70	54	15	1
73	Forschung und Entwicklung	3	3	-	-	1	-	1	-
74	Erbringung von wirtschaftl. Dienstleistungen (anderweitig nicht genannte)	546	468	71	7	493	410	77	6
M	Erziehung und Unterricht	38	31	4	3	18	15	1	2
N	Gesundheits-, Veterinär- und Sozialwesen	73	65	8	-	48	43	4	1
O	Erbringung von sonstigen öffentlichen und persönlichen Dienstleistungen	405	362	29	14	311	269	25	17
90	Abwasser- und Abfallbeseitigung und sonstige Entsorgung	1	1	-	-	4	4	-	-
91	Interessenvertretungen sowie kirchliche und sonstige Vereinigungen (ohne Sozialwesen, Kultur und Sport)	1	1	-	-	-	-	-	-
92	Kultur, Sport und Unterhaltung	122	106	12	4	82	72	7	3
93	Erbringung von sonstigen Dienstleistungen	281	254	17	10	225	193	18	14
Insgesamt		3 405	2 869	341	195	2 996	2 475	330	191

2. Gewerbean- und -abmeldungen nach Wirtschaftszweigen im Oktober 2007

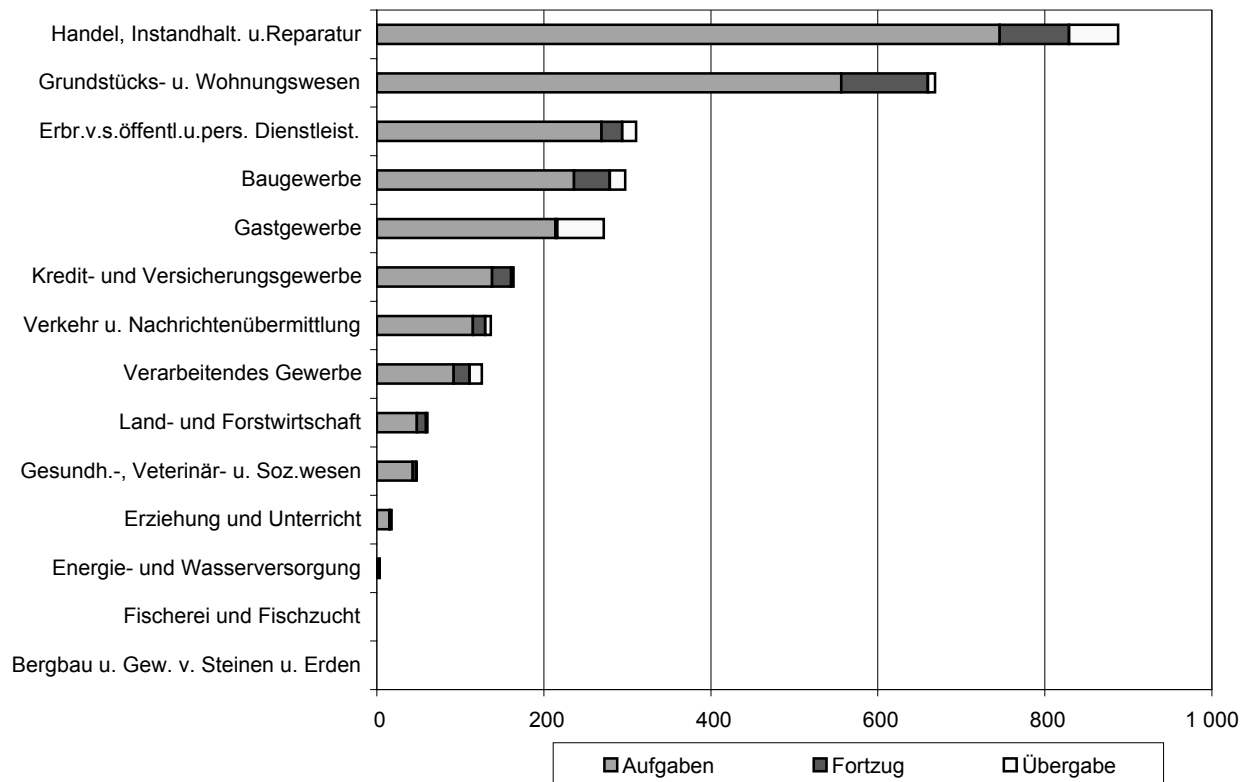
b) Veränderungen zum Vormonat in Prozent

WZ 2003	Wirtschaftszweig	Anmeldungen				Abmeldungen			
		ins- gesamt	davon			ins- gesamt	davon		
			Neuer- richtung	Zuzug	Über- nahme		Aufgabe	Fortzug	Über- gabe
A	Land- und Forstwirtschaft	- 19,3	- 21,4	- 11,1	-	13,0	4,3	120,0	- 33,3
B	Fischerei und Fischzucht	-	-	-	-	-	-	-	-
C	Bergbau und Gewinnung von Steinen und Erden	X	X	X	-	-	-	-	-
D	Verarbeitendes Gewerbe	6,0	9,0	- 11,1	11,1	37,0	46,0	18,8	15,4
DA	Ernährungsgewerbe und Tabakverarbeitung	-	27,3	X	33,3	- 6,3	11,1	X	- 16,7
DB	Textil- und Bekleidungsgewerbe	233,3	133,3	-	X	-	-	-	-
DC	Ledergewerbe	X	X	-	-	-	-	-	-
DD	Holzgewerbe (ohne Herstellung von Möbeln)	- 20,0	33,3	-	X	100,0	300,0	-	X
DE	Papier-, Verlags- und Druckgewerbe	- 15,8	- 7,1	- 25,0	X	64,3	125,0	- 40,0	100,0
DF	Kokerei, Mineralölverarbeitung, Herstellung und Verarbeitung von Spalt- und Brutstoffen	-	-	-	-	-	-	-	-
DG	Herstellung von chemischen Erzeugnissen	-	-	-	-	-	-	-	-
DH	Herstellung von Gummi- und Kunststoffwaren	X	X	X	-	50,0	50,0	-	-
DI	Glasgewerbe, Herstellung von Keramik, Verarbeitung von Steinen und Erden	100,0	-	X	X	-	- 33,3	X	X
DJ	Metallerzeugung und -bearbeitung, Herstellung von Metallerzeugnissen	- 28,0	- 26,3	- 25,0	- 50,0	54,5	- 11,1	300,0	400,0
DK	Maschinenbau	- 21,4	10,0	X	X	- 8,3	14,3	- 50,0	-
DL	Herstellung von Büromaschinen, Datenverarbeitungsgeräten und -einrichtungen; Elektrotechnik, Feinmechanik und Optik	77,8	33,3	X	-	60,0	28,6	133,3	-
DM	Fahrzeugbau	- 33,3	- 33,3	-	-	- 33,3	- 33,3	-	-
DN	Herstellung von Möbeln, Schmuck, Musikinstrumenten, Sportgeräten, Spielwaren und sonstigen Erzeugnissen; Recycling	7,7	30,0	- 66,7	-	220,0	400,0	-	X
E	Energie- und Wasserversorgung	54,0	55,1	X	X	-	-	X	X
F	Baugewerbe	- 12,8	- 16,1	16,7	- 16,7	13,3	13,5	16,2	5,6
G	Handel; Instandhaltung und Reparatur von Kraftfahrzeugen und Gebrauchsgütern	4,5	8,2	- 8,3	- 20,0	22,0	25,6	9,2	1,7
50	Kraftfahrzeughandel; Instandhaltung und Reparatur von Kraftfahrzeugen; Tankstellen	2,3	3,7	7,7	- 16,7	2,8	- 2,3	70,0	- 18,2
51	Handelsvermittlung und Großhandel (ohne KFZ-Handel)	11,7	15,1	- 7,1	-	43,6	55,0	7,7	- 12,5
52	Einzelhandel (ohne Handel mit Kraftfahrzeugen und ohne Tankstellen); Reparatur von Gebrauchsgütern	3,8	8,0	- 12,3	- 22,0	21,8	25,8	- 1,9	10,3
H	Gastgewerbe	1,7	8,8	150,0	- 14,3	12,9	15,1	100,0	3,7
I	Verkehr und Nachrichtenübermittlung	18,0	2,8	155,6	71,4	14,2	19,8	15,4	- 36,4
60	Landverkehr; Transport in Rohrfernleitungen	- 4,3	- 14,6	166,7	- 33,3	50,0	82,1	-	- 33,3
61	Schifffahrt	X	X	-	-	200,0	X	X	-
62	Luftfahrt	-	X	100,0	-	-	X	X	-
63	Hilfs- und Nebentätigkeiten für den Verkehr; Verkehrsvermittlung	- 7,5	- 22,2	200,0	50,0	- 11,8	- 23,3	150,0	-
64	Nachrichtenübermittlung	87,5	70,4	133,3	250,0	- 4,8	- 2,6	100,0	- 66,7
J	Kredit- und Versicherungsgewerbe	14,5	21,1	- 4,0	- 50,0	31,2	29,0	43,8	50,0
65	Kreditgewerbe	- 25,0	-	X	-	X	X	X	-
66	Versicherungsgewerbe	X	-	X	-	-	-	-	-
67	Mit dem Kredit- und Versicherungsgewerbe verbundene Tätigkeiten	17,0	21,8	4,3	- 50,0	30,1	28,6	37,5	50,0
K	Grundstücks- und Wohnungswesen, Vermietung beweglicher Sachen, Erbringung von wirtschaftl. Dienstleistungen (anderweitig nicht genannte)	- 8,5	- 10,6	15,4	- 41,2	18,6	24,7	-	- 35,7
70	Grundstücks- und Wohnungswesen	- 31,6	- 35,3	18,8	- 57,1	- 10,5	- 1,3	- 37,5	- 75,0
71	Vermietung beweglicher Sachen ohne Bedienungspersonal	- 36,7	- 32,0	100,0	X	25,0	50,0	-	- 66,7
72	Datenverarbeitung und Datenbanken	9,0	6,7	62,5	X	18,6	22,7	7,1	-
73	Forschung und Entwicklung	50,0	50,0	-	-	X	-	X	-
74	Erbringung von wirtschaftl. Dienstleistungen (anderweitig nicht genannte)	- 2,3	- 4,3	7,6	75,0	25,1	30,2	5,5	-
M	Erziehung und Unterricht	18,8	6,9	33,3	X	- 33,3	- 16,7	- 87,5	100,0
N	Gesundheits-, Veterinär- und Sozialwesen	- 2,7	3,2	- 27,3	X	- 14,3	- 10,4	- 33,3	- 50,0
O	Erbringung von sonstigen öffentlichen und persönlichen Dienstleistungen	4,7	5,5	- 6,5	7,7	35,8	46,2	- 24,2	41,7
90	Abwasser- und Abfallbeseitigung und sonstige Entsorgung	- 83,3	- 75,0	X	-	100,0	100,0	-	-
91	Interessenvertretungen sowie kirchliche und sonstige Vereinigungen (ohne Sozialwesen, Kultur und Sport)	-	-	-	-	-	-	-	-
92	Kultur, Sport und Unterhaltung	7,0	11,6	- 20,0	-	9,3	24,1	- 41,7	- 40,0
93	Erbringung von sonstigen Dienstleistungen	5,6	4,5	21,4	11,1	48,0	55,6	- 14,3	100,0
Insgesamt		0,8	1,1	5,9	- 11,4	19,7	23,8	4,4	1,6

3. Gewerbebeanmeldungen nach WZ-Abschnitten im Oktober 2007



4. Gewerbeabmeldungen nach WZ-Abschnitten im Oktober 2007



5. Gewerbean- und -abmeldungen nach Verwaltungsbezirken im Oktober 2007

a) absolute Zahlen

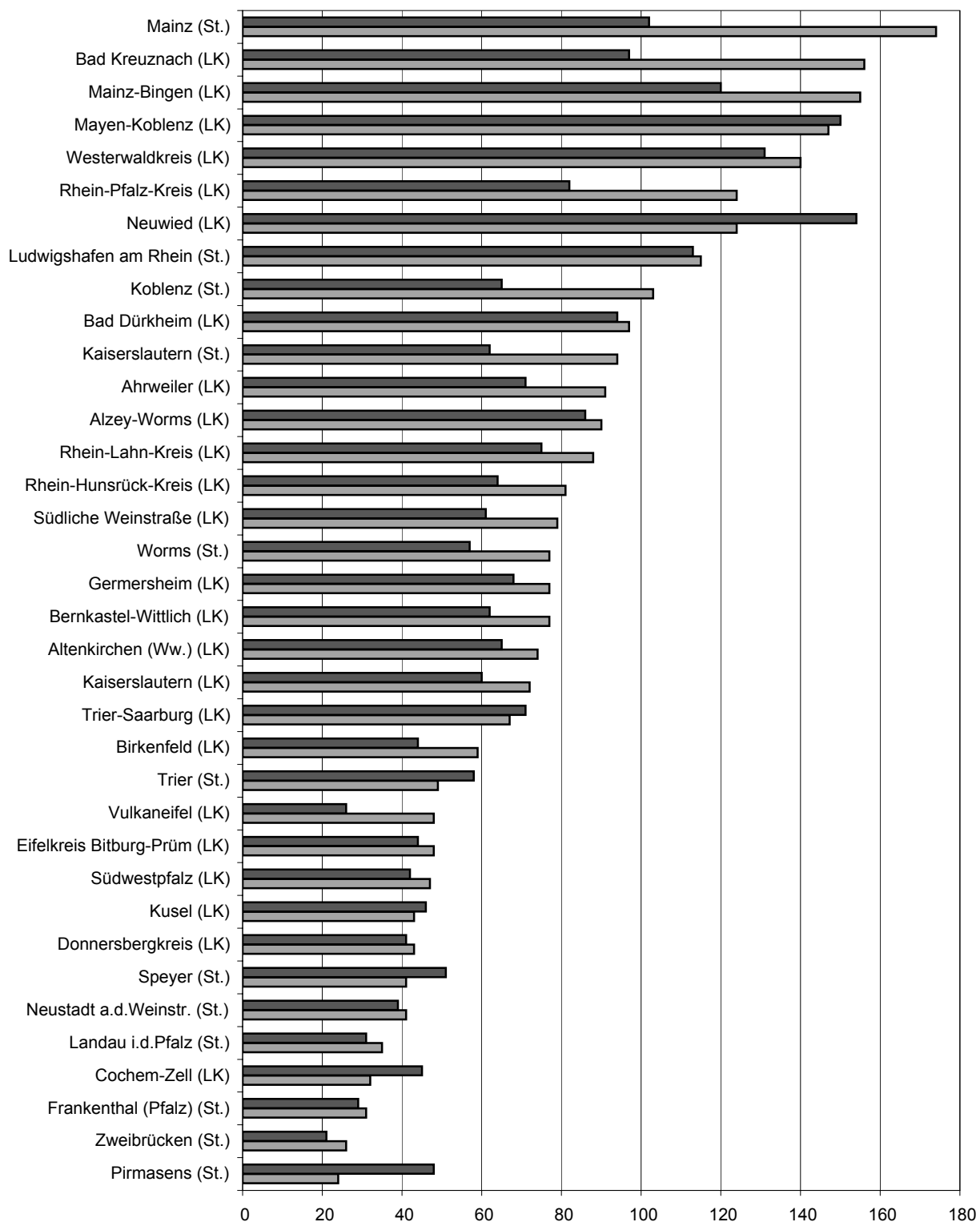
Verwaltungsbereich	Anmeldungen				Abmeldungen			
	ins- gesamt	davon			ins- gesamt	davon		
		Neuer- richtung	Zuzug	Über- nahme		Aufgabe	Fortzug	Über- gabe
Anzahl								
Kreisfreie Stadt Koblenz	116	103	6	7	77	65	5	7
Landkreis Ahrweiler	108	91	11	6	90	71	10	9
Landkreis Altenkirchen (Ww.)	88	74	9	5	72	65	4	3
Landkreis Bad Kreuznach	167	156	10	1	120	97	13	10
Landkreis Birkenfeld	67	59	4	4	53	44	2	7
Landkreis Cochem-Zell	43	32	7	4	51	45	2	4
Landkreis Mayen-Koblenz	183	147	30	6	180	150	23	7
Landkreis Neuwied	147	124	16	7	184	154	24	6
Rhein-Hunsrück-Kreis	91	81	9	1	79	64	15	-
Rhein-Lahn-Kreis	113	88	19	6	91	75	10	6
Westerwaldkreis	170	140	20	10	164	131	24	9
Kreisfreie Stadt Trier	63	49	5	9	79	58	7	14
Landkreis Berncastel-Wittlich	89	77	5	7	76	62	10	4
Eifelkreis Bitburg-Prüm	59	48	5	6	52	44	2	6
Landkreis Vulkaneifel	53	48	3	2	29	26	1	2
Landkreis Trier-Saarburg	85	67	8	10	79	71	4	4
Kreisfreie Stadt Frankenthal (Pfalz)	39	31	4	4	37	29	3	5
Kreisfreie Stadt Kaiserslautern	107	94	5	8	73	62	3	8
Kreisfreie Stadt Landau i.d.Pfalz	35	35	-	-	33	31	1	1
Kreisfreie Stadt Ludwigshafen am Rhein	145	115	22	8	126	113	9	4
Kreisfreie Stadt Mainz	214	174	14	26	148	102	19	27
Kreisfreie Stadt Neustadt a.d.Weinstr.	50	41	6	3	46	39	7	-
Kreisfreie Stadt Pirmasens	24	24	-	-	51	48	3	-
Kreisfreie Stadt Speyer	49	41	5	3	57	51	5	1
Kreisfreie Stadt Worms	85	77	4	4	67	57	7	3
Kreisfreie Stadt Zweibrücken	30	26	1	3	25	21	2	2
Landkreis Alzey-Worms	110	90	13	7	104	86	14	4
Landkreis Bad Dürkheim	113	97	13	3	112	94	13	5
Donnersbergkreis	48	43	3	2	46	41	2	3
Landkreis Germersheim	93	77	14	2	81	68	12	1
Landkreis Kaiserslautern	80	72	3	5	84	60	17	7
Landkreis Kusel	50	43	2	5	52	46	1	5
Landkreis Südliche Weinstraße	100	79	16	5	75	61	11	3
Rhein-Pfalz-Kreis	146	124	19	3	101	82	16	3
Landkreis Mainz-Bingen	191	155	24	12	155	120	27	8
Landkreis Südwestpfalz	54	47	6	1	47	42	2	3
Rheinland-Pfalz	3 405	2 869	341	195	2 996	2 475	330	191
Kreisfreie Städte	957	810	72	75	819	676	71	72
Landkreise	2 448	2 059	269	120	2 177	1 799	259	119
Industrie- und Handelskammerbezirke								
Koblenz	1 293	1 095	141	57	1 161	961	132	68
Trier	349	289	26	34	315	261	24	30
Rheinhessen	600	496	55	49	474	365	67	42
Pfalz	1 163	989	119	55	1 046	888	107	51

5. Gewerbean- und -abmeldungen nach Verwaltungsbezirken im Oktober 2007

b) Veränderungen zum Vormonat in Prozent

Verwaltungsbereich	Anmeldungen				Abmeldungen			
	ins- gesamt	davon			ins- gesamt	davon		
		Neuer- richtung	Zuzug	Über- nahme		Aufgabe	Fortzug	Über- gabe
Prozent								
Kreisfreie Stadt Koblenz	- 15,9	- 11,2	- 14,3	- 53,3	- 14,4	- 3,0	- 66,7	- 12,5
Landkreis Ahrweiler	5,9	13,8	- 21,4	- 25,0	- 1,1	- 1,4	- 23,1	50,0
Landkreis Altenkirchen (Ww.)	- 19,3	- 21,3	12,5	- 28,6	- 21,7	- 11,0	- 60,0	- 66,7
Landkreis Bad Kreuznach	28,5	35,7	- 16,7	- 66,7	31,9	24,4	85,7	66,7
Landkreis Birkenfeld	- 10,7	- 7,8	- 20,0	- 33,3	1,9	4,8	- 66,7	75,0
Landkreis Cochem-Zell	26,5	-	250,0	X	30,8	25,0	-	300,0
Landkreis Mayen-Koblenz	15,1	17,6	25,0	- 40,0	52,5	70,5	- 4,2	16,7
Landkreis Neuwied	- 19,2	- 23,0	14,3	-	33,3	31,6	84,6	- 25,0
Rhein-Hunsrück-Kreis	21,3	22,7	12,5	-	17,9	8,5	200,0	X
Rhein-Lahn-Kreis	13,0	20,5	18,8	- 45,5	18,2	33,9	-	- 45,5
Westerwaldkreis	11,8	16,7	25,0	- 37,5	37,8	45,6	41,2	- 25,0
Kreisfreie Stadt Trier	- 27,6	- 37,2	25,0	80,0	16,2	5,5	-	133,3
Landkreis Bernkastel-Wittlich	14,1	20,3	- 50,0	75,0	7,0	10,7	25,0	- 42,9
Eifelkreis Bitburg-Prüm	- 23,4	- 20,0	- 44,4	- 25,0	4,0	10,0	- 66,7	50,0
Landkreis Vulkaneifel	- 10,2	- 2,0	- 66,7	100,0	- 21,6	- 10,3	- 80,0	- 33,3
Landkreis Trier-Saarburg	- 8,6	- 10,7	- 27,3	42,9	49,1	86,8	- 55,6	- 33,3
Kreisfreie Stadt Frankenthal (Pfalz)	- 20,4	- 22,5	- 20,0	-	8,8	3,6	-	66,7
Kreisfreie Stadt Kaiserslautern	28,9	51,6	- 50,0	- 27,3	-	3,3	- 25,0	- 11,1
Kreisfreie Stadt Landau i.d.Pfalz	- 16,7	- 16,7	-	-	32,0	47,6	- 75,0	X
Kreisfreie Stadt Ludwigshafen am Rhein	2,8	- 7,3	83,3	60,0	9,6	14,1	- 25,0	-
Kreisfreie Stadt Mainz	- 27,5	- 34,1	7,7	44,4	16,5	1,0	137,5	50,0
Kreisfreie Stadt Neustadt a.d.Weinstr.	- 5,7	13,9	- 14,3	- 70,0	21,1	39,3	133,3	X
Kreisfreie Stadt Pirmasens	- 14,3	- 14,3	-	-	88,9	100,0	-	-
Kreisfreie Stadt Speyer	6,5	2,5	66,7	-	96,6	121,7	-	-
Kreisfreie Stadt Worms	37,1	42,6	-	-	34,0	26,7	133,3	50,0
Kreisfreie Stadt Zweibrücken	- 11,8	- 16,1	X	-	4,2	-	-	100,0
Landkreis Alzey-Worms	2,8	- 3,2	225,0	- 30,0	48,6	59,3	40,0	- 33,3
Landkreis Bad Dürkheim	- 5,0	5,4	- 35,0	- 57,1	36,6	56,7	- 27,8	25,0
Donnersbergkreis	- 29,4	- 23,2	- 62,5	- 50,0	- 23,3	- 10,9	- 81,8	-
Landkreis Germersheim	19,2	16,7	366,7	- 77,8	14,1	17,2	50,0	- 80,0
Landkreis Kaiserslautern	19,4	28,6	- 62,5	66,7	44,8	30,4	112,5	75,0
Landkreis Kusel	47,1	43,3	-	150,0	100,0	130,0	X	- 16,7
Landkreis Südliche Weinstraße	29,9	25,4	45,5	66,7	31,6	35,6	10,0	50,0
Rhein-Pfalz-Kreis	33,9	39,3	11,8	-	6,3	15,5	- 23,8	-
Landkreis Mainz-Bingen	3,8	1,3	26,3	-	6,2	5,3	22,7	- 20,0
Landkreis Südwestpfalz	1,9	2,2	- 14,3	X	9,3	7,7	- 50,0	X
Rheinland-Pfalz	0,8	1,1	5,9	- 11,4	19,7	23,8	4,4	1,6
Kreisfreie Städte	- 9,5	- 11,5	10,8	- 3,8	17,0	18,2	2,9	22,0
Landkreise	5,5	7,1	4,7	- 15,5	20,7	26,1	4,9	- 7,8
Industrie- und Handelskammerbezirke								
Koblenz	2,9	4,7	11,9	- 32,1	19,2	23,5	8,2	- 8,1
Trier	- 11,4	- 11,3	- 39,5	36,0	12,9	19,7	- 31,4	15,4
Rheinhessen	- 7,4	- 12,1	37,5	11,4	20,6	16,2	55,8	16,7
Pfalz	7,6	9,8	5,3	- 17,9	22,1	28,9	- 7,8	- 1,9

6. Neuerrichtungen und Aufgaben nach Kreisen im Oktober 2007



LK = Landkreis
St. = kreisfreie Stadt

■ Aufgaben ■ Neuerrichtungen

7. Neugründungen, sowie Gewerbetreibende nach Wirtschaftszweigen im Oktober 2007

WZ 2003	Wirtschaftszweig	Neugründungen						Gewerbetreibende	
		ins- gesamt	Betriebsgründungen			sonstige Neugründ.		ins- gesamt	dar.: weiblich
			ins- gesamt	Haupt- nieder- lassung	Zweignie- derlassung unselbst. Zweigstelle	ins- gesamt	dar.: Neben- erwerb		
A	Land- und Forstwirtschaft	55	4	4	-	51	26	58	14
B	Fischerei und Fischzucht	-	-	-	-	-	-	-	-
C	Bergbau und Gewinnung von Steinen und Erden	-	-	-	-	-	-	-	-
D	Verarbeitendes Gewerbe	97	31	16	15	66	32	114	31
DA	Ernährungsgewerbe und Tabakverarbeitung	14	9	4	5	5	2	16	3
DB	Textil- und Bekleidungsgewerbe	7	2	2	-	5	3	9	6
DC	Ledergewerbe	-	-	-	-	-	-	-	-
DD	Holzgewerbe (ohne Herstellung von Möbeln)	4	1	-	1	3	-	5	-
DE	Papier-, Verlags- und Druckgewerbe	13	5	2	3	8	6	15	6
DF	Kokerei, Mineralölverarbeitung, Herstellung und Verarbeitung von Spalt- und Brutstoffen	-	-	-	-	-	-	-	-
DG	Herstellung von chemischen Erzeugnissen	1	-	-	-	1	1	1	1
DH	Herstellung von Gummi- und Kunststoffwaren	1	1	1	-	-	-	2	1
DI	Glasgewerbe, Herstellung von Keramik, Verarbeitung von Steinen und Erden	5	4	2	2	1	-	8	1
DJ	Metallerzeugung und -bearbeitung, Herstellung von Metallerzeugnissen	14	3	3	-	11	5	14	2
DK	Maschinenbau	11	1	-	1	10	4	14	3
DL	Herstellung von Büromaschinen, Datenver- arbeitungsgeräten und -einrichtungen; Elektrotechnik, Feinmechanik und Optik	12	2	1	1	10	4	15	2
DM	Fahrzeugbau	2	1	-	1	1	1	2	1
DN	Herstellung von Möbeln, Schmuck, Musikinstrumenten, Sportgeräten, Spielwaren und sonstigen Erzeugnissen; Recycling	13	2	1	1	11	6	13	5
E	Energie- und Wasserversorgung	152	7	7	-	145	112	174	44
F	Baugewerbe	253	57	50	7	196	53	278	23
G	Handel; Instandhaltung und Reparatur von Kraftfahrzeugen und Gebrauchsgütern	769	149	65	84	620	330	853	260
50	Kraftfahrzeughandel; Instandhaltung und Reparatur von Kraftfahrzeugen; Tankstellen	112	15	7	8	97	42	122	18
51	Handelsvermittlung	99	14	8	6	85	26	106	26
52	Einzelhandel (ohne Handel mit Kraftfahrzeugen und ohne Tankstellen); Reparatur von Gebrauchsgütern	558	120	50	70	438	262	625	216
H	Gastgewerbe	161	38	26	12	123	28	171	59
I	Verkehr und Nachrichtenübermittlung	104	26	14	12	78	32	111	28
60	Landverkehr; Transport in Rohrfernleitungen	35	8	5	3	27	9	37	7
61	Schifffahrt	-	-	-	-	-	-	-	-
62	Luftfahrt	-	-	-	-	-	-	-	-
63	Hilfs- und Nebentätigkeiten für den Verkehr; Verkehrsvermittlung	27	13	6	7	14	8	30	9
64	Nachrichtenübermittlung	42	5	3	2	37	15	44	12
J	Kredit- und Versicherungsgewerbe	107	16	6	10	91	27	111	21
65	Kreditgewerbe	3	3	1	2	-	-	6	-
66	Versicherungsgewerbe	-	-	-	-	-	-	-	-
67	Mit dem Kredit- und Versicherungsgewerbe verbundene Tätigkeiten	104	13	5	8	91	27	105	21
K	Grundstücks- und Wohnungswesen, Vermietung beweglicher Sachen, Erbringung von wirtschaftl. Dienstleistungen (anderweitig nicht genannte)	691	96	67	29	595	328	742	265
70	Grundstücks- und Wohnungswesen	110	15	12	3	95	41	120	20
71	Vermietung beweglicher Sachen ohne Bedienungspersonal	17	2	2	-	15	9	19	7
72	Datenverarbeitung und Datenbanken	94	7	3	4	87	54	102	14
73	Forschung und Entwicklung	3	2	2	-	1	1	2	-
74	Erbringung von wirtschaftl. Dienstleistungen (anderweitig nicht genannte)	467	70	48	22	397	223	499	224
M	Erziehung und Unterricht	31	2	1	1	29	12	31	19
N	Gesundheits-, Veterinär- und Sozialwesen	65	8	8	-	57	24	72	57
O	Erbringung von sonstigen öffentlichen und persönlichen Dienstleistungen	360	35	18	17	325	162	374	230
90	Abwasser- und Abfallbeseitigung und sonstige Entsorgung	-	-	-	-	-	-	-	-
91	Interessenvertretungen sowie kirchliche und sonstige Vereinigungen (ohne Sozialwesen, Kultur und Sport)	1	-	-	-	1	-	1	-
92	Kultur, Sport und Unterhaltung	106	13	8	5	93	59	116	27
93	Erbringung von sonstigen Dienstleistungen	253	22	10	12	231	103	257	203
I n s g e s a m t		2 845	469	282	187	2 376	1 166	3 089	1 051

8. Vollständige Aufgaben, sowie Gewerbetreibende nach Wirtschaftszweigen im Oktober 2007

WZ 2003	Wirtschaftszweig	Vollständige Aufgaben						Gewerbetreibende	
		ins- gesamt	Betriebsaufgaben			sonstige Stillleg.		ins- gesamt	dar.: weiblich
			ins- gesamt	Haupt- nieder- lassung	Zweignie- derlassung unselbst. Zweigstelle	ins- gesamt	dar.: Neben- erwerb		
A	Land- und Forstwirtschaft	48	4	4	-	44	9	49	11
B	Fischerei und Fischzucht	-	-	-	-	-	-	-	-
C	Bergbau und Gewinnung von Steinen und Erden	-	-	-	-	-	-	-	-
D	Verarbeitendes Gewerbe	90	27	20	7	63	25	102	20
DA	Ernährungsgewerbe und Tabakverarbeitung	10	2	1	1	8	2	10	3
DB	Textil- und Bekleidungsgewerbe	6	2	1	1	4	1	7	4
DC	Ledergewerbe	-	-	-	-	-	-	-	-
DD	Holzgewerbe (ohne Herstellung von Möbeln)	7	1	-	1	6	2	7	1
DE	Papier-, Verlags- und Druckgewerbe	18	4	2	2	14	9	21	4
DF	Kokerei, Mineralölverarbeitung, Herstellung und Verarbeitung von Spalt- und Brutstoffen	-	-	-	-	-	-	-	-
DG	Herstellung von chemischen Erzeugnissen	1	1	1	-	-	-	1	-
DH	Herstellung von Gummi- und Kunststoffwaren	3	3	2	1	-	-	4	-
DI	Glasgewerbe, Herstellung von Keramik, Verarbeitung von Steinen und Erden	4	3	3	-	1	-	7	1
DJ	Metallerzeugung und -bearbeitung, Herstellung von Metallerzeugnissen	8	1	1	-	7	2	9	1
DK	Maschinenbau	7	2	2	-	5	3	8	-
DL	Herstellung von Büromaschinen, Datenver- arbeitungsgeräten und -einrichtungen; Elektrotechnik, Feinmechanik und Optik	9	3	2	1	6	1	10	2
DM	Fahrzeugbau	2	1	1	-	1	1	2	-
DN	Herstellung von Möbeln, Schmuck, Musikinstrumenten, Sportgeräten, Spielwaren und sonstigen Erzeugnissen; Recycling	15	4	4	-	11	4	16	4
E	Energie- und Wasserversorgung	3	1	1	-	2	1	4	1
F	Baugewerbe	235	37	31	6	198	32	265	14
G	Handel; Instandhaltung und Reparatur von Kraftfahrzeugen und Gebrauchsgütern	736	169	89	80	567	176	804	278
50	Kraftfahrzeughandel; Instandhaltung und Reparatur von Kraftfahrzeugen; Tankstellen	86	19	13	6	67	26	89	16
51	Handelsvermittlung und Großhandel (ohne KFZ-Handel)	122	25	17	8	97	22	127	39
52	Einzelhandel (ohne Handel mit Kraftfahrzeugen und ohne Tankstellen); Reparatur von Gebrauchsgütern	528	125	59	66	403	128	588	223
H	Gastgewerbe	214	53	46	7	161	28	215	78
I	Verkehr und Nachrichtenübermittlung	109	26	16	10	83	17	126	28
60	Landverkehr; Transport in Rohrfernleitungen	51	12	9	3	39	6	61	10
61	Schifffahrt	3	2	2	-	1	-	3	1
62	Luftfahrt	1	1	-	1	-	-	3	-
63	Hilfs- und Nebentätigkeiten für den Verkehr; Verkehrsvermittlung	23	8	4	4	15	5	26	10
64	Nachrichtenübermittlung	31	3	1	2	28	6	33	7
J	Kredit- und Versicherungsgewerbe	137	10	8	2	127	34	139	36
65	Kreditgewerbe	1	1	-	1	-	-	1	-
66	Versicherungsgewerbe	2	-	-	-	2	1	2	2
67	Mit dem Kredit- und Versicherungsgewerbe verbundene Tätigkeiten	134	9	8	1	125	33	136	34
K	Grundstücks- und Wohnungswesen, Vermietung beweglicher Sachen, Erbringung von wirtschaftl. Dienstleistungen (anderweitig nicht genannte)	552	72	62	10	480	162	587	208
70	Grundstücks- und Wohnungswesen	73	13	9	4	60	11	76	10
71	Vermietung beweglicher Sachen ohne Bedienungspersonal	18	5	5	-	13	2	24	5
72	Datenverarbeitung und Datenbanken	54	7	7	-	47	20	62	8
73	Forschung und Entwicklung	-	-	-	-	-	-	-	-
74	Erbringung von wirtschaftl. Dienstleistungen (anderweitig nicht genannte)	407	47	41	6	360	129	425	185
M	Erziehung und Unterricht	15	4	2	2	11	2	16	6
N	Gesundheits-, Veterinär- und Sozialwesen	43	1	1	-	42	17	43	29
O	Erbringung von sonstigen öffentlichen und persönlichen Dienstleistungen	266	36	27	9	230	83	283	182
90	Abwasser- und Abfallbeseitigung und sonstige Entsorgung	3	1	1	-	2	-	3	1
91	Interessenvertretungen sowie kirchliche und sonstige Vereinigungen (ohne Sozialwesen, Kultur und Sport)	-	-	-	-	-	-	-	-
92	Kultur, Sport und Unterhaltung	70	11	9	2	59	25	81	36
93	Erbringung von sonstigen Dienstleistungen	193	24	17	7	169	58	199	145
I n s g e s a m t		2 448	440	307	133	2 008	586	2 633	891

9. Neugründungen, sowie Gewerbetreibende nach Art der Niederlassung, Rechtsform, Einzelunternehmen nach Geschlecht und Staatsangehörigkeit im Oktober 2007

Rechtsform Geschlecht Staatsangehörigkeit	Neugründungen						Gewerbetreibende	
	ins- gesamt	Betriebsgründungen			sonstige Neugründ.		ins- gesamt	dar.: weiblich
		ins- gesamt	Haupt- nieder- lassung	Zweignie- derl./unselb- ständige Zweigstelle	ins- gesamt	dar.: Neben- erwerb		
Anzahl								
Insgesamt	2 845	469	282	187	2 376	1 166	3 089	1 051
nach der Rechtsform des Unternehmens								
Einzelunternehmen	2 456	156	100	56	2 300	1 090	2 456	933
Offene Handelsgesellschaft	6	6	6	-	-	-	13	5
Kommanditgesellschaft	1	1	1	-	-	-	2	1
Gesellschaft mit beschränkter Haftung								
Haftung & Co.KG	4	3	3	-	1	1	7	-
Gesellschaft des bürgerlichen Rechts	148	84	79	5	64	64	301	66
Aktiengesellschaft	15	15	2	13	-	-	-	-
Gesellschaft mit beschränkter Haftung	166	164	80	84	2	2	243	40
Genossenschaft	5	5	1	4	-	-	14	-
Eingetragener Verein	3	2	1	1	1	1	4	-
Private Company Ltd	26	21	8	13	5	5	26	6
Sonstige Rechtsformen	15	12	1	11	3	3	23	-

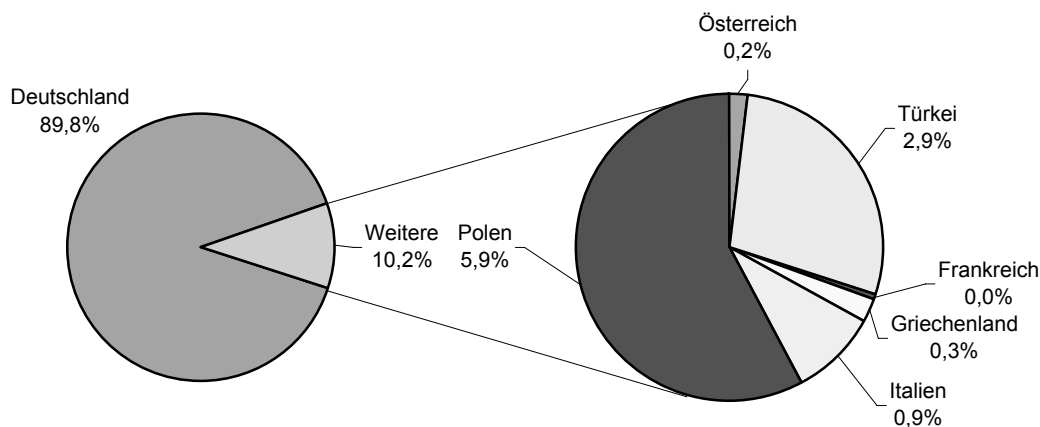
Einzelunternehmer/-innen nach Geschlecht

weiblich	933	42	29	13	891	435	X	X
männlich	1 523	114	71	43	1 409	655	X	X

Einzelunternehmer/-innen nach ausgewählter Staatsangehörigkeit

deutsch	2 007	130	80	50	1 877	983	2 007	778
französisch	1	-	-	-	1	-	1	-
griechisch	6	-	-	-	6	1	6	2
italienisch	21	5	5	-	16	6	21	5
polnisch	131	3	2	1	128	16	131	36
österreichisch	4	-	-	-	4	1	4	1
türkisch	64	6	3	3	58	15	64	10

10. Neugründungen nach ausgewählten Staatsangehörigkeiten von Einzelunternehmern/-innen im Oktober 2007



11. Vollständige Aufgaben, sowie Gewerbetreibende nach Art der Niederlassung, Rechtsform, Einzelunternehmen nach Geschlecht und Staatsangehörigkeit im Oktober 2007

Rechtsform Geschlecht Staatsangehörigkeit	Vollständige Aufgaben						Gewerbetreibende	
	ins- gesamt	Betriebsaufgaben			sonstige Stillleg.		ins- gesamt	dar.: weiblich
		ins- gesamt	Haupt- nieder- lassung	Zweignie- derl./unselb- ständige Zweigstelle	ins- gesamt	dar.: Neben- erwerb		
Anzahl								
Insgesamt	2 448	440	307	133	2 008	586	2 633	891
nach der Rechtsform des Unternehmens								
Einzelunternehmen	2 168	183	140	43	1 985	563	2 168	822
Offene Handelsgesellschaft	7	6	2	4	1	1	11	1
Kommanditgesellschaft	6	6	5	1	-	-	6	-
Gesellschaft mit beschränkter Haftung								
Haftung & Co.KG	14	14	4	10	-	-	18	4
Gesellschaft des bürgerlichen Rechts	89	69	65	4	20	20	182	33
Aktiengesellschaft	6	6	2	4	-	-	-	-
Gesellschaft mit beschränkter Haftung	138	136	84	52	2	2	225	27
Genossenschaft	-	-	-	-	-	-	-	-
Eingetragener Verein	3	3	2	1	-	-	3	1
Private Company Ltd	13	13	3	10	-	-	13	3
Sonstige Rechtsformen	4	4	-	4	-	-	7	-

Einzelunternehmer/-innen nach Geschlecht

weiblich	822	65	56	9	757	249	X	X
männlich	1 346	118	84	34	1 228	314	X	X

Einzelunternehmer/-innen nach ausgewählter Staatsangehörigkeit

deutsch	1 788	152	114	38	1 636	515	1 788	699
französisch	6	1	-	1	5	1	6	2
griechisch	12	2	2	-	10	2	12	2
italienisch	28	6	4	2	22	3	28	10
polnisch	111	3	2	1	108	2	111	24
österreichisch	6	-	-	-	6	-	6	5
türkisch	66	7	7	-	59	8	66	18

12. Vollständige Aufgaben nach ausgewählten Staatsangehörigkeiten von Einzelunternehmern/-innen im Oktober 2007

