



Gewerbeanzeigen September 2007

Ergebnisse der Gewerbeanzeigenstatistik

Inhalt

	Seite
Vorbemerkungen	3
Definitionen	3
Tabellenteil	
1. Grafik Gewerbean- und -abmeldungen mit Neuerrichtungen und Aufgaben im Jahresüberblick	5
2. Gewerbean- und -abmeldungen nach Wirtschaftszweigen im September 2007	
a) absolute Zahlen	6
b) Veränderung zum Vormonat in Prozent	7
3. Grafik Gewerbeanmeldungen nach WZ-Abschnitten im September 2007	8
4. Grafik Gewerbeabmeldungen nach WZ-Abschnitten im September 2007	8
5. Gewerbean- und -abmeldungen nach Verwaltungsbezirken im September 2007	
a) absolute Zahlen	9
b) Veränderung zum Vormonat in Prozent	10
6. Grafik Neuerrichtungen und Aufgaben nach Kreisen im September 2007	11
7. Neugründungen, sowie Gewerbetreibende nach Wirtschaftszweigen im September 2007	12
8. Vollständige Aufgaben, sowie Gewerbetreibende nach Wirtschaftszweigen im September 2007	13
9. Neugründungen, sowie Gewerbetreibende nach Art der Niederlassung, Rechtsform, Einzelunternehmen nach Geschlecht und Staatsangehörigkeit im September 2007	14
10. Grafik Neuerrichtungen der Gewerbebetreibenden nach ausgewählten Staatsangehörigkeiten von Einzelunternehmern/-innen im September 2007	14
11. Vollständige Aufgaben, sowie Gewerbetreibende nach Art der Niederlassung, Rechtsform, Einzelunternehmen nach Geschlecht und Staatsangehörigkeit im September 2007	15
12. Grafik Vollständige Aufgaben der Gewerbebetreibenden nach ausgewählten Staatsangehörigkeiten von Einzelunternehmern/-innen im September 2007	15

Zeichenerklärung (nach DIN 55301)

0	weniger als die Hälfte von 1 in der letzten besetzten Stelle, jedoch mehr als nichts
-	nichts vorhanden (genau Null)
...	Angabe fällt später an
/	keine Angabe, da Zahlenwert nicht sicher genug
.	Zahlenwert unbekannt oder geheim zu halten
x	Tabellenfach gesperrt, weil Aussage nicht sinnvoll
p	vorläufige Zahl
r	berichtigte Zahl
s	geschätzte Zahl

Geringfügige Abweichungen in den Summen sind auf Runden der Zahlen zurückzuführen.
Abweichungen gegenüber früheren Veröffentlichungen erklären sich durch inzwischen vorgenommene Korrekturen.

Vorbemerkung

Ziel der Statistik

Ziel der Gewerbeanzeigenstatistik ist es, das Meldegeschehen in seiner Gesamtheit darzustellen und damit Aufschlüsse über Gründungen und Stilllegungen von Unternehmen und Betrieben zu gewinnen. Die Aussagen über das Gründungsverhalten und Betriebsstilllegungen in der Wirtschaft stellen eine unentbehrliche Informationsquelle für die Wirtschafts-, Wettbewerbs- und Strukturpolitik dar. Zahlen über die sektorale, regionale und zeitliche Entwicklung liefern Hinweise zur Ergreifung geeigneter wirtschaftspolitischer Maßnahmen. Zusätzlich werden aktuelle Informationen für die Pflege des Unternehmensregisters zur Verfügung gestellt.

Rechtsgrundlagen

Rechtsgrundlage für die Gewerbeanzeigenstatistik ist die Gewerbeordnung (GWO), neugefasst durch Bekanntmachung vom 22.02.1999 (BGBl. I S. 202), zuletzt geändert durch Artikel 35a des Gesetzes vom 24.12.2003 (BGBl. I S. 2954), § 14, Abs. 8a GWO. Auskunftspflichtig sind die Gewerbetreibenden, die nach § 14 der Gewerbeordnung (GWO) jedes stehende Gewerbe oder den Betrieb einer Zweigniederlassung oder einer unselbständigen Zweigstelle den zuständigen Behörden anzeigen müssen. Sie erfüllen ihre statistische Auskunftspflicht durch Erstattung dieser Anzeige bei den zuständigen Behörden, die diese Angaben an die statistischen Ämter der Länder übermitteln.

Methodische Hinweise

Mit den vorstehend ausgeführten Rechtsvorschriften wurde die Voraussetzung für die Auswertung der Gewerbemeldungen nach einheitlichen Kriterien geschaffen. Die Meldebehörden der Gemeindeverwaltungen, der verbandsfreien Gemeinden, der Verbandsgemeindeverwaltungen sowie der kreisfreien und großen kreisangehörigen Städte nehmen die Gewerbean-, -ab- und -ummeldungen entgegen. Die auf bundesweit einheitlichen Formularen erfassten Daten, der Gewerbeanzeigepflichtigen, übermitteln die zuständigen Meldebehörden monatlich an die statistischen Landesämter.

Bis auf die persönlichen Merkmale „Staatsangehörigkeit“ und „Geschlecht“ sind die Erhebungsmerkmale ausschließlich betriebsbezogen und umfassen u. a.

- die ausgeübte Tätigkeit
- die Art des Betriebes
- die Anzahl der beschäftigten Arbeitnehmer/-innen
- den Grad der Selbständigkeit
- den Grund der Meldung

sowie als Hilfsmerkmale

- den Namen von Betriebsinhaber/-innen
- die Eintragung im Handels-, Genossenschafts- oder Vereinsregister
- die Zahl der geschäftsführenden Gesellschafter/-innen
- die Anschrift der Betriebsstätte.

Der Inhalt des vorliegenden Berichts ist mit Ausnahme der Tabellen nach Wirtschaftszweigen mit den bis zum IV. Quartal 1995 veröffentlichten Angaben zu Gewerbeanzeigenstatistik vergleichbar. Ab 1996 liegt den Tabellen die EU-einheitliche „Klassifikation der Wirtschaftszweige“ (WZ 93) und ab 01.01.2003 (WZ 2003) zugrunde. Die WZ 2003 ist eine Aktualisierung der Klassifikation der Wirtschaftszweige, Ausgabe 1993 (WZ 93), deren Struktur weitgehend beibehalten werden konnte. Mit der alten Systematik der Wirtschaftszweige (WZ 79) sind die Tabellen nicht mehr vergleichbar. Außerdem wird das Automatenaufstell- und Reisegewerbe in den Gewerbean-, -ab- und -ummeldungen nicht mehr nachgewiesen.

Definitionen

- **Hauptniederlassung**
Mittelpunkt des Geschäftsverkehrs eines Betriebes, der sich bei Personengesellschaften (KG, OHG, GmbH & Co. KG, GbR, GmbH & Co. OHG u.a.) und juristischen Personen am Sitz des Unternehmens befindet. Eine Hauptniederlassung liegt auch dann vor, wenn daneben keine Zweigniederlassung oder unselbständige Zweigstelle betrieben wird.
- **Zweigniederlassung**
Betriebe mit selbständiger Organisation, selbständigen Betriebsmitteln und gesonderter Buchführung, dessen Leiter Geschäfte selbständig abzuschließen und durchzuführen befugt ist.
- **Unselbständige Zweigstelle**
Feste örtliche Anlagen oder Einrichtungen, die der Ausübung eines stehenden Gewerbes dienen (z.B. ein Auslieferungslager), jedoch nicht die Bedingungen einer Zweigniederlassung erfüllen.

Gewerbeanmeldungen

Ein Gewerbe ist anzumelden bei der Neuerrichtung eines Betriebes, einer Zweigniederlassung oder einer unselbständigen Zweigstelle, bei der Übernahme eines bereits bestehenden Betriebes (z.B. durch Kauf, Pacht/Erbsfolge, Änderung der Rechtsform, Gesellschaftereintritt) und bei der Verlegung eines Betriebes aus dem Bereich einer Meldebehörde in den Bereich einer anderen Meldebehörde.

- **Neuerrichtung**
Zur Neuerrichtung zählt die erstmalige Anmeldung eines Gewerbebetriebes als Hauptniederlassung, Zweigniederlassung oder unselbständige Zweigstelle, die Anmeldung als Neuerrichtung eines Kleingewerbetreibenden bzw. einer Nebentätigkeit sowie Gründung nach dem Umwandlungsgesetz.
- **Zuzug**
Verlagerung eines bestehenden Betriebes in den Bezirk des nachweisenden Gewerbebeamten.
- **Übernahme**
Übernahme eines bestehenden Betriebes innerhalb des Bezirkes des nachweisenden Gewerbebeamten (z.B. durch Kauf, Pacht/Erbsfolge, Änderung der Rechtsform, Gesellschaftereintritt).

Betriebsgründungen

Betriebsgründungen sind Neugründungen (außer Nebenerwerb) von Betrieben durch Einzelunternehmer, Personengesellschaften oder juristische Personen wobei für einen Einzelunternehmer, der eine Hauptniederlassung anmeldet, die Voraussetzung gilt, dass er entweder in das Handelsregister eingetragen ist oder eine Handwerkskarte besitzt oder mindestens einen Arbeitnehmer beschäftigt.

Sonstige Neugründungen

Gründung der Hauptniederlassung eines Kleinunternehmens (Nicht-Kaufmann/-frau). Das Kleinunternehmen ist nicht im Handelsregister eingetragen, besitzt keine Handwerkskarte und beschäftigt keine Arbeitnehmer. Die Gründung eines Gewerbes, das im Nebenerwerb betrieben wird, gilt ebenfalls als sonstige Neugründung.

Gewerbeabmeldungen

Ein Gewerbe ist abzumelden bei der vollständigen oder teilweisen Aufgabe eines Gewerbebetriebes, bei Übergabe an einen Nachfolger/Eigentümerwechsel, Änderung der Rechtsform, bei Verlagerung eines Gewerbebetriebes in den Bereich einer anderen Meldebehörde und bei Austritt eines Gesellschafters.

- **Aufgabe**
Hierzu zählt die Abmeldung eines Gewerbebetriebes wegen Aufgabe einer Hauptniederlassung, Zweigniederlassung bzw. unselbständigen Zweigstelle.
- **Fortzug**
Verlagerung eines bestehenden Betriebes aus dem Bezirk des nachweisenden Gewerbebeamten.
- **Übergabe**
Übergabe eines bestehenden Betriebes innerhalb des Bezirkes des nachweisenden Gewerbebeamten (z.B. wegen Verkauf, Verpachtung, Erbsfolge, Änderung der Rechtsform, Austritt als Gesellschafter).

Betriebsaufgaben

Betriebsaufgaben sind vollständige Aufgaben (außer Nebenerwerb) von Betrieben durch Einzelunternehmer, Personengesellschaften oder juristische Personen, wobei für einen Einzelunternehmer, der eine Hauptniederlassung abmeldet, die Voraussetzung gilt, dass er entweder in das Handelsregister eingetragen war oder zuletzt mindestens einen Arbeitnehmer beschäftigt hat.

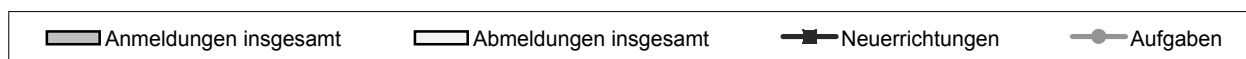
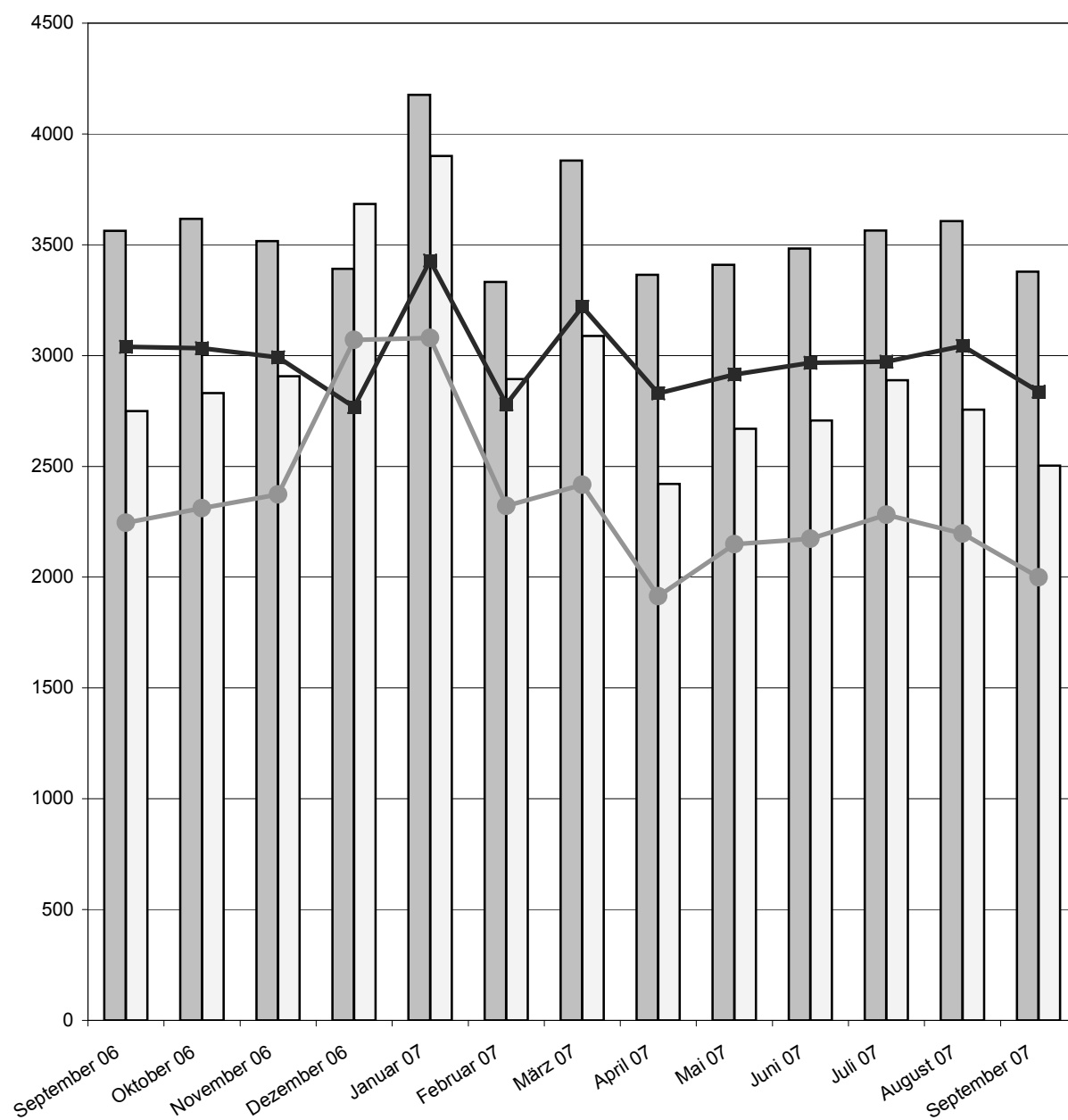
Sonstige Stilllegungen

Vollständige Aufgabe einer Hauptniederlassung eines Kleingewerbetreibenden (Nicht-Kaufmann/-frau). Das Kleinunternehmen war nicht im Handelsregister eingetragen und beschäftigte keine Arbeitnehmer. Die Aufgabe eines Gewerbes, das im Nebenerwerb betrieben wurde, gilt ebenfalls als sonstige Stilllegung.

Hinweise zum besseren Verständnis:

- Auf dem Erhebungsbogen für Gewerbe-Anmeldungen besteht die Möglichkeit zum Ankreuzen der Positionen „Neugründung“ und „Gründung nach Umwandlungsgesetz“. Die beiden Merkmale bilden die Position Neuerrichtungen. Das Merkmal „Neugründungen“ wird rechnerisch in Betriebsgründungen und sonstige Neugründungen weiter detailliert, um Gründungen mit besonderer wirtschaftlicher Substanz herauszuarbeiten.
- Vergleicht man die Daten „Insgesamt Neugründungen“ zu „Insgesamt Gewerbetreibende“ nach Rechtsformen, fällt auf, dass die Zahl der Einzelunternehmen gleich ist, während die anderen Rechtsformen differieren. Die Erklärung liegt darin, dass es sich bei Gewerbetreibenden um natürliche Personen handelt. Die Rechtsformen der Neugründungen weisen juristische Personen aus. D.h., eine GmbH kann z.B. mit mehreren natürlichen Personen gegründet werden.

1. Gewerbean- und -abmeldungen mit Neuerrichtungen und Aufgaben
im Jahresüberblick



2. Gewerbean- und -abmeldungen nach Wirtschaftszweigen im September 2007

a) absolute Zahlen

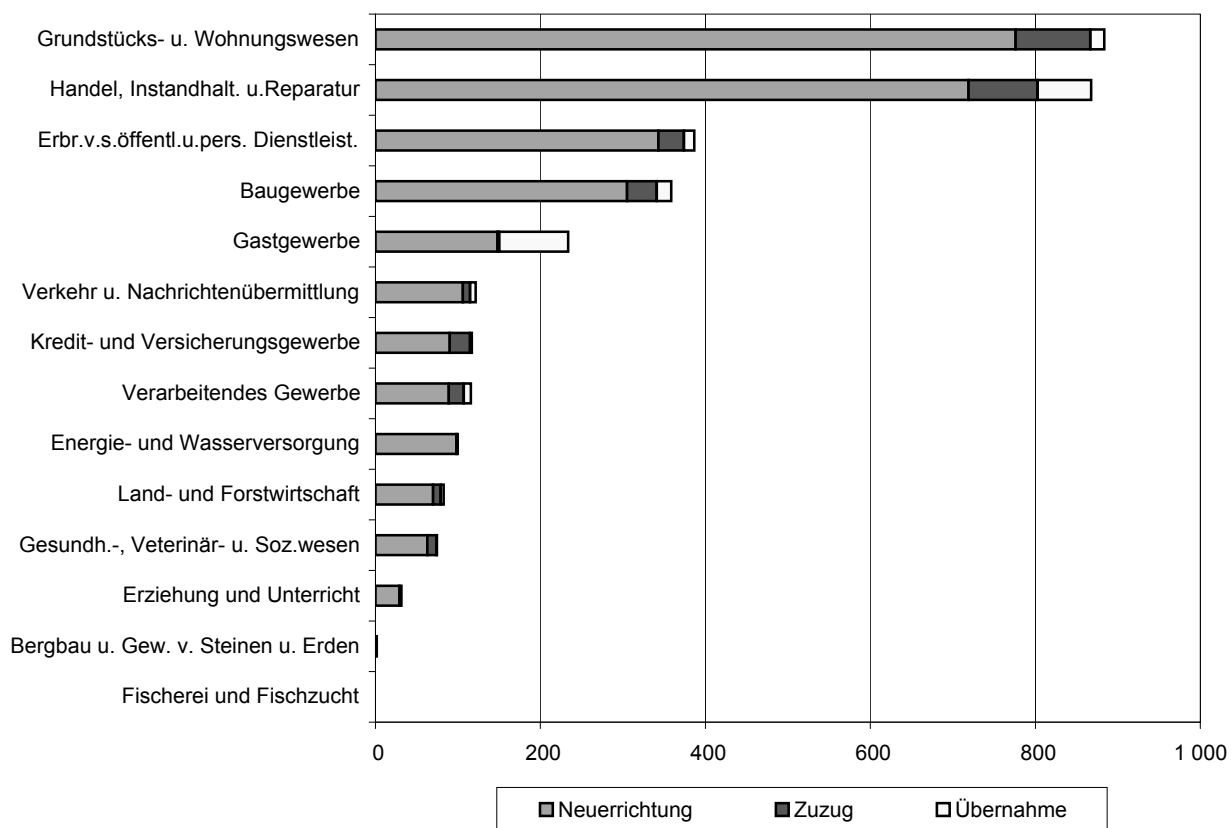
WZ 2003	Wirtschaftszweig	Anmeldungen				Abmeldungen			
		ins- gesamt	davon			ins- gesamt	davon		
			Neuer- richtung	Zuzug	Über- nahme		Aufgabe	Fortzug	Über- gabe
A	Land- und Forstwirtschaft	83	70	9	4	54	46	5	3
B	Fischerei und Fischzucht	-	-	-	-	-	-	-	-
C	Bergbau und Gewinnung von Steinen und Erden	2	1	1	-	-	-	-	-
D	Verarbeitendes Gewerbe	116	89	18	9	92	63	16	13
DA	Ernährungsgewerbe und Tabakverarbeitung	18	11	4	3	16	9	1	6
DB	Textil- und Bekleidungsgewerbe	3	3	-	-	7	6	-	1
DC	Ledergewerbe	1	1	-	-	-	-	-	-
DD	Holzgewerbe (ohne Herstellung von Möbeln)	5	3	-	2	4	2	-	2
DE	Papier-, Verlags- und Druckgewerbe	19	14	4	1	14	8	5	1
DF	Kokerei, Mineralölverarbeitung, Herstellung und Verarbeitung von Spalt- und Brutstoffen	-	-	-	-	-	-	-	-
DG	Herstellung von chemischen Erzeugnissen	1	1	-	-	2	1	1	-
DH	Herstellung von Gummi- und Kunststoffwaren	-	-	-	-	2	2	-	-
DI	Glasgewerbe, Herstellung von Keramik, Verarbeitung von Steinen und Erden	5	5	-	-	6	6	-	-
DJ	Metallerzeugung und -bearbeitung, Herstellung von Metallerzeugnissen	25	19	4	2	11	9	1	1
DK	Maschinenbau	14	10	3	1	12	7	4	1
DL	Herstellung von Büromaschinen, Datenverarbeitungsgeräten und -einrichtungen; Elektrotechnik, Feinmechanik und Optik	9	9	-	-	10	7	3	-
DM	Fahrzeugbau	3	3	-	-	3	3	-	-
DN	Herstellung von Möbeln, Schmuck, Musikinstrumenten, Sportgeräten, Spielwaren und sonstigen Erzeugnissen; Recycling	13	10	3	-	5	3	1	1
E	Energie- und Wasserversorgung	100	98	2	-	4	3	1	-
F	Baugewerbe	359	305	36	18	263	208	37	18
G	Handel; Instandhaltung und Reparatur von Kraftfahrzeugen und Gebrauchsgütern	868	719	84	65	728	594	76	58
50	Kraftfahrzeughandel; Instandhaltung und Reparatur von Kraftfahrzeugen; Tankstellen	133	108	13	12	109	88	10	11
51	Handelsvermittlung und Großhandel (ohne KFZ-Handel)	103	86	14	3	101	80	13	8
52	Einzelhandel (ohne Handel mit Kraftfahrzeugen und ohne Tankstellen); Reparatur von Gebrauchsgütern	632	525	57	50	518	426	53	39
H	Gastgewerbe	234	148	2	84	241	186	1	54
I	Verkehr und Nachrichtenübermittlung	122	106	9	7	120	96	13	11
60	Landverkehr; Transport in Rohrfernleitungen	47	41	3	3	42	28	8	6
61	Schifffahrt	1	1	-	-	1	-	1	-
62	Luftfahrt	2	1	1	-	1	-	1	-
63	Hilfs- und Nebentätigkeiten für den Verkehr; Verkehrsvermittlung	40	36	2	2	34	30	2	2
64	Nachrichtenübermittlung	32	27	3	2	42	38	1	3
J	Kredit- und Versicherungsgewerbe	117	90	25	2	125	107	16	2
65	Kreditgewerbe	4	3	1	-	-	-	-	-
66	Versicherungsgewerbe	1	-	1	-	2	2	-	-
67	Mit dem Kredit- und Versicherungsgewerbe verbundene Tätigkeiten	112	87	23	2	123	105	16	2
K	Grundstücks- und Wohnungswesen, Vermietung beweglicher Sachen, Erbringung von wirtschaftl. Dienstleistungen (anderweitig nicht genannte)	884	776	91	17	564	446	104	14
70	Grundstücks- und Wohnungswesen	193	170	16	7	95	75	16	4
71	Vermietung beweglicher Sachen ohne Bedienungspersonal	30	25	1	4	16	12	1	3
72	Datenverarbeitung und Datenbanken	100	90	8	2	59	44	14	1
73	Forschung und Entwicklung	2	2	-	-	-	-	-	-
74	Erbringung von wirtschaftl. Dienstleistungen (anderweitig nicht genannte)	559	489	66	4	394	315	73	6
M	Erziehung und Unterricht	32	29	3	-	27	18	8	1
N	Gesundheits-, Veterinär- und Sozialwesen	75	63	11	1	56	48	6	2
O	Erbringung von sonstigen öffentlichen und persönlichen Dienstleistungen	387	343	31	13	229	184	33	12
90	Abwasser- und Abfallbeseitigung und sonstige Entsorgung	6	4	2	-	2	2	-	-
91	Interessenvertretungen sowie kirchliche und sonstige Vereinigungen (ohne Sozialwesen, Kultur und Sport)	1	1	-	-	-	-	-	-
92	Kultur, Sport und Unterhaltung	114	95	15	4	75	58	12	5
93	Erbringung von sonstigen Dienstleistungen	266	243	14	9	152	124	21	7
Insgesamt		3 379	2 837	322	220	2 503	1 999	316	188

2. Gewerbean- und -abmeldungen nach Wirtschaftszweigen im September 2007

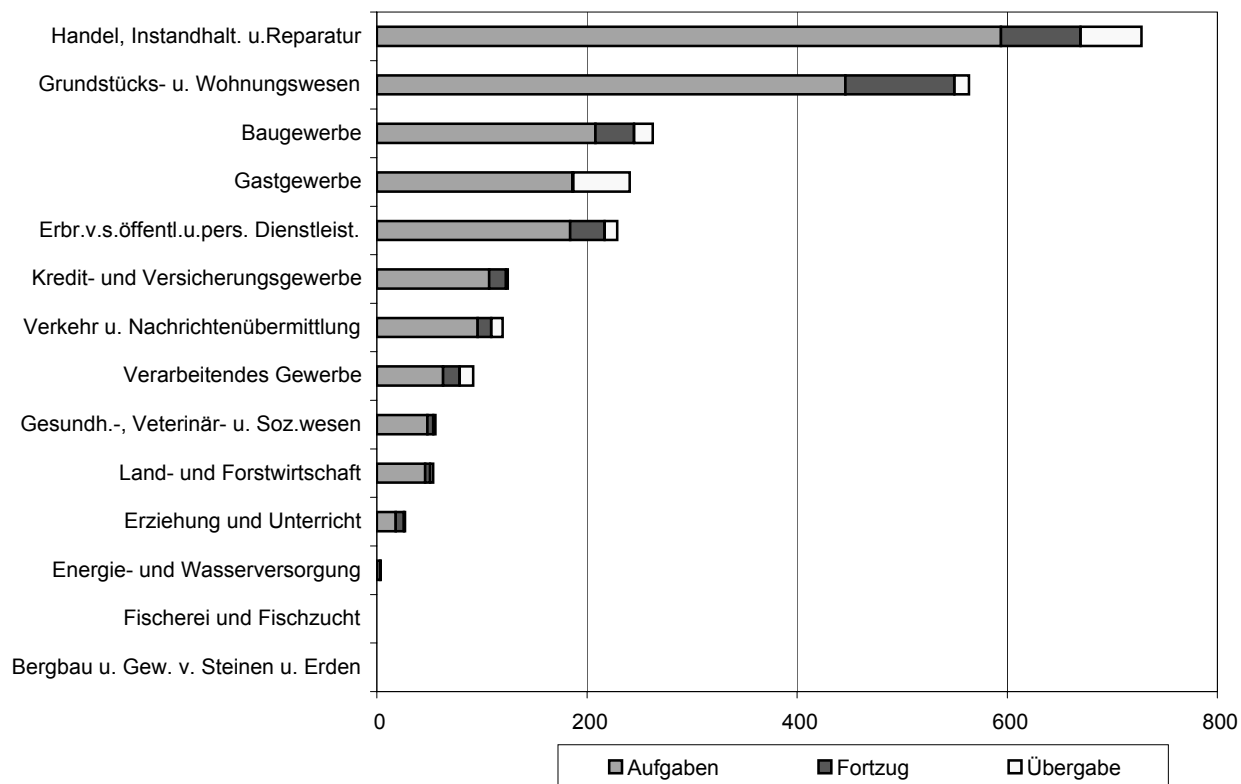
b) Veränderungen zum Vormonat in Prozent

WZ 2003	Wirtschaftszweig	Anmeldungen				Abmeldungen			
		ins- gesamt	davon			ins- gesamt	davon		
			Neuer- richtung	Zuzug	Über- nahme		Aufgabe	Fortzug	Über- gabe
A	Land- und Forstwirtschaft	25,8	22,8	50,0	33,3	- 5,3	- 9,8	-	200,0
B	Fischerei und Fischzucht	-	-	-	-	X	X	-	-
C	Bergbau und Gewinnung von Steinen und Erden	-	-	X	X	X	X	-	-
D	Verarbeitendes Gewerbe	- 29,3	- 33,1	- 5,3	- 25,0	- 18,6	- 28,4	23,1	8,3
DA	Ernährungsgewerbe und Tabakverarbeitung	- 21,7	- 42,1	X	- 25,0	-	- 40,0	X	-
DB	Textil- und Bekleidungsgewerbe	- 50,0	- 50,0	-	-	16,7	-	-	X
DC	Ledergewerbe	-	-	-	-	-	-	-	-
DD	Holzgewerbe (ohne Herstellung von Möbeln)	25,0	-	-	100,0	- 33,3	- 60,0	X	X
DE	Papier-, Verlags- und Druckgewerbe	- 24,0	- 39,1	100,0	X	- 12,5	- 33,3	66,7	-
DF	Kokerei, Mineralölverarbeitung, Herstellung und Verarbeitung von Spalt- und Brutstoffen	-	-	-	-	-	-	-	-
DG	Herstellung von chemischen Erzeugnissen	- 50,0	-	-	X	-	- 50,0	X	-
DH	Herstellung von Gummi- und Kunststoffwaren	X	X	X	-	-	-	-	-
DI	Glasgewerbe, Herstellung von Keramik, Verarbeitung von Steinen und Erden	66,7	400,0	X	X	-	50,0	X	X
DJ	Metallerzeugung und -bearbeitung, Herstellung von Metallerzeugnissen	- 16,7	- 20,8	33,3	- 33,3	- 45,0	- 35,7	- 66,7	- 66,7
DK	Maschinenbau	- 12,5	- 16,7	-	-	71,4	75,0	300,0	- 50,0
DL	Herstellung von Büromaschinen, Datenverarbeitungsgeräten und -einrichtungen; Elektrotechnik, Feinmechanik und Optik	- 62,5	- 50,0	X	-	- 47,4	- 41,7	- 25,0	X
DM	Fahrzeugbau	- 25,0	- 25,0	-	-	50,0	50,0	-	-
DN	Herstellung von Möbeln, Schmuck, Musikinstrumenten, Sportgeräten, Spielwaren und sonstigen Erzeugnissen; Recycling	- 40,9	- 44,4	-	X	- 54,5	- 70,0	X	-
E	Energie- und Wasserversorgung	- 16,0	- 16,2	100,0	X	- 20,0	-	-	X
F	Baugewerbe	- 5,5	- 5,9	- 20,0	63,6	2,7	2,5	8,8	- 5,3
G	Handel; Instandhaltung und Reparatur von Kraftfahrzeugen und Gebrauchsgütern	- 6,9	- 5,8	6,3	- 27,8	- 12,2	- 12,4	- 1,3	- 21,6
50	Kraftfahrzeughandel; Instandhaltung und Reparatur von Kraftfahrzeugen; Tankstellen	3,1	4,9	- 13,3	9,1	- 2,7	-	- 41,2	57,1
51	Handelsvermittlung und Großhandel (ohne KFZ-Handel)	- 29,9	- 30,1	- 6,7	- 66,7	- 31,3	- 32,2	- 23,5	- 33,3
52	Einzelhandel (ohne Handel mit Kraftfahrzeugen und ohne Tankstellen); Reparatur von Gebrauchsgütern	- 3,7	- 2,2	16,3	- 28,6	- 9,1	- 9,7	23,3	- 29,1
H	Gastgewerbe	- 15,2	- 24,5	- 50,0	10,5	- 12,4	- 10,1	- 50,0	- 18,2
I	Verkehr und Nachrichtenübermittlung	7,0	8,2	- 18,2	40,0	6,2	1,1	-	120,0
60	Landverkehr; Transport in Rohrfernleitungen	- 9,6	- 6,8	- 50,0	50,0	- 30,0	- 40,4	- 11,1	50,0
61	Schifffahrt	-	X	X	-	X	-	X	-
62	Luftfahrt	100,0	-	X	-	X	-	X	-
63	Hilfs- und Nebentätigkeiten für den Verkehr; Verkehrsvermittlung	73,9	63,6	X	100,0	47,8	50,0	-	100,0
64	Nachrichtenübermittlung	- 13,5	- 12,9	- 25,0	-	40,0	35,7	- 50,0	X
J	Kredit- und Versicherungsgewerbe	- 15,8	- 26,8	92,3	- 33,3	- 18,3	- 9,3	- 42,9	- 71,4
65	Kreditgewerbe	-	- 25,0	X	-	X	X	-	-
66	Versicherungsgewerbe	X	-	X	-	X	X	-	-
67	Mit dem Kredit- und Versicherungsgewerbe verbundene Tätigkeiten	- 17,0	- 26,9	76,9	- 33,3	- 18,0	- 8,7	- 42,9	- 71,4
K	Grundstücks- und Wohnungswesen, Vermietung beweglicher Sachen, Erbringung von wirtschaftl. Dienstleistungen (anderweitig nicht genannte)	- 1,0	1,4	- 15,0	- 19,0	- 8,7	- 7,5	- 7,1	- 41,7
70	Grundstücks- und Wohnungswesen	35,9	39,3	- 15,8	X	9,2	5,6	45,5	- 20,0
71	Vermietung beweglicher Sachen ohne Bedienungspersonal	- 6,3	13,6	- 75,0	- 33,3	- 36,0	- 25,0	- 66,7	- 50,0
72	Datenverarbeitung und Datenbanken	- 13,0	- 10,0	- 46,7	X	- 29,8	- 33,3	- 12,5	- 50,0
73	Forschung und Entwicklung	- 33,3	- 33,3	-	-	X	X	X	-
74	Erbringung von wirtschaftl. Dienstleistungen (anderweitig nicht genannte)	- 7,0	- 5,6	- 4,3	- 71,4	- 5,7	- 3,4	- 9,9	- 45,5
M	Erziehung und Unterricht	- 22,0	- 17,1	- 40,0	X	- 15,6	- 37,9	166,7	X
N	Gesundheits-, Veterinär- und Sozialwesen	27,1	18,9	83,3	X	55,6	65,5	-	100,0
O	Erbringung von sonstigen öffentlichen und persönlichen Dienstleistungen	- 8,3	- 9,5	40,9	- 38,1	- 14,2	- 13,2	17,9	- 55,6
90	Abwasser- und Abfallbeseitigung und sonstige Entsorgung	100,0	33,3	X	-	- 50,0	- 33,3	X	-
91	Interessenvertretungen sowie kirchliche und sonstige Vereinigungen (ohne Sozialwesen, Kultur und Sport)	- 66,7	- 66,7	-	-	X	X	-	-
92	Kultur, Sport und Unterhaltung	18,8	14,5	200,0	- 50,0	36,4	52,6	50,0	- 44,4
93	Erbringung von sonstigen Dienstleistungen	- 16,9	- 16,2	- 17,6	- 30,8	- 26,2	- 26,6	10,5	- 61,1
Insgesamt		- 6,3	- 6,8	1,3	- 10,2	- 9,2	- 9,0	- 1,9	- 20,7

3. Gewerbebeanmeldungen nach WZ-Abschnitten im September 2007



4. Gewerbeabmeldungen nach WZ-Abschnitten im September 2007



5. Gewerbean- und -abmeldungen nach Verwaltungsbezirken im September 2007

a) absolute Zahlen

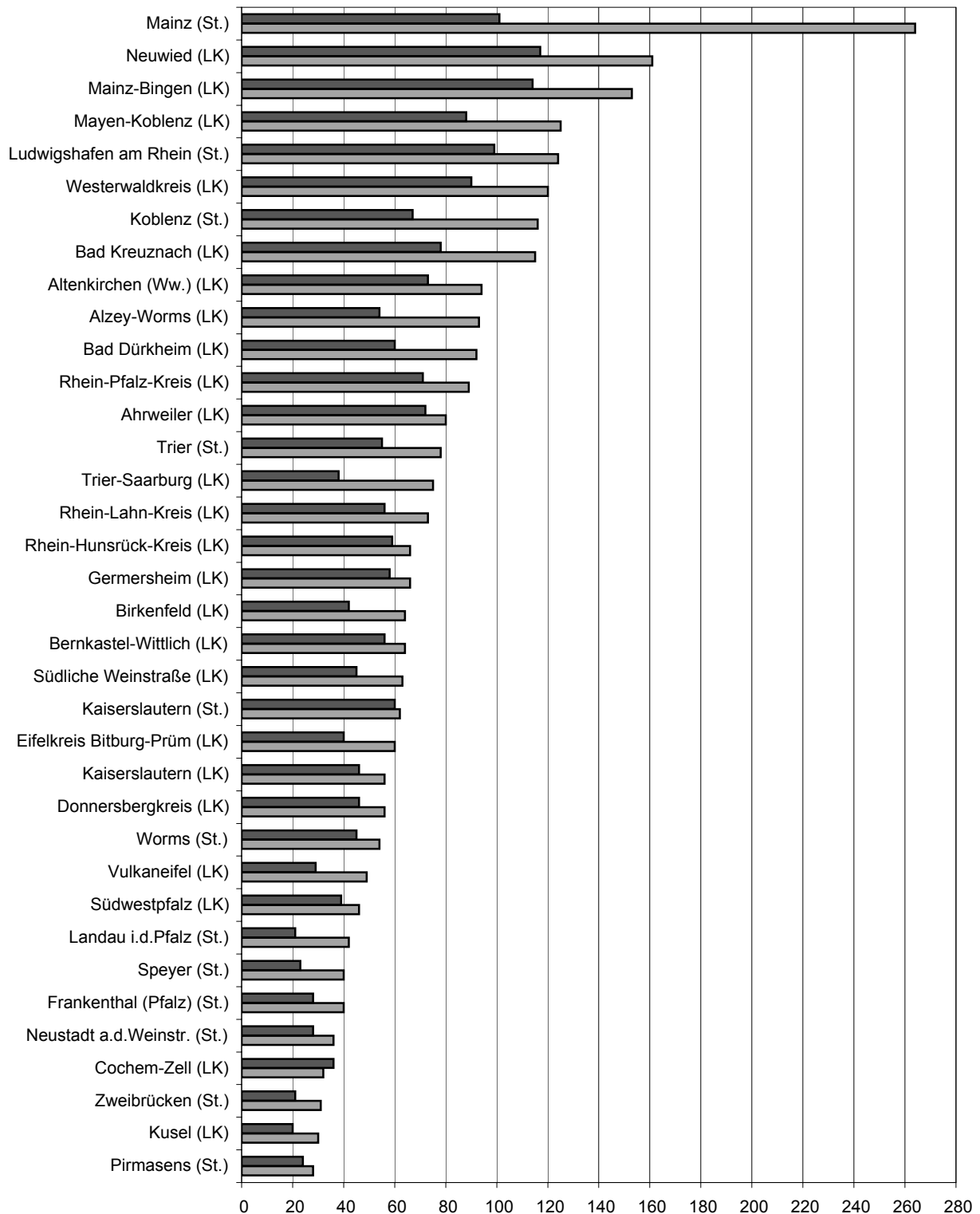
Verwaltungsbereich	Anmeldungen				Abmeldungen			
	ins- gesamt	davon			ins- gesamt	davon		
		Neuer- richtung	Zuzug	Über- nahme		Aufgabe	Fortzug	Über- gabe
Anzahl								
Kreisfreie Stadt Koblenz	138	116	7	15	90	67	15	8
Landkreis Ahrweiler	102	80	14	8	91	72	13	6
Landkreis Altenkirchen (Ww.)	109	94	8	7	92	73	10	9
Landkreis Bad Kreuznach	130	115	12	3	91	78	7	6
Landkreis Birkenfeld	75	64	5	6	52	42	6	4
Landkreis Cochem-Zell	34	32	2	-	39	36	2	1
Landkreis Mayen-Koblenz	159	125	24	10	118	88	24	6
Landkreis Neuwied	182	161	14	7	138	117	13	8
Rhein-Hunsrück-Kreis	75	66	8	1	67	59	5	3
Rhein-Lahn-Kreis	100	73	16	11	77	56	10	11
Westerwaldkreis	152	120	16	16	119	90	17	12
Kreisfreie Stadt Trier	87	78	4	5	68	55	7	6
Landkreis Berncastel-Wittlich	78	64	10	4	71	56	8	7
Eifelkreis Bitburg-Prüm	77	60	9	8	50	40	6	4
Landkreis Vulkaneifel	59	49	9	1	37	29	5	3
Landkreis Trier-Saarburg	93	75	11	7	53	38	9	6
Kreisfreie Stadt Frankenthal (Pfalz)	49	40	5	4	34	28	3	3
Kreisfreie Stadt Kaiserslautern	83	62	10	11	73	60	4	9
Kreisfreie Stadt Landau i.d.Pfalz	42	42	-	-	25	21	4	-
Kreisfreie Stadt Ludwigshafen am Rhein	141	124	12	5	115	99	12	4
Kreisfreie Stadt Mainz	295	264	13	18	127	101	8	18
Kreisfreie Stadt Neustadt a.d.Weinstr.	53	36	7	10	38	28	3	7
Kreisfreie Stadt Pirmasens	28	28	-	-	27	24	3	-
Kreisfreie Stadt Speyer	46	40	3	3	29	23	5	1
Kreisfreie Stadt Worms	62	54	4	4	50	45	3	2
Kreisfreie Stadt Zweibrücken	34	31	-	3	24	21	2	1
Landkreis Alzey-Worms	107	93	4	10	70	54	10	6
Landkreis Bad Dürkheim	119	92	20	7	82	60	18	4
Donnersbergkreis	68	56	8	4	60	46	11	3
Landkreis Germersheim	78	66	3	9	71	58	8	5
Landkreis Kaiserslautern	67	56	8	3	58	46	8	4
Landkreis Kusel	34	30	2	2	26	20	-	6
Landkreis Südliche Weinstraße	77	63	11	3	57	45	10	2
Rhein-Pfalz-Kreis	109	89	17	3	95	71	21	3
Landkreis Mainz-Bingen	184	153	19	12	146	114	22	10
Landkreis Südwestpfalz	53	46	7	-	43	39	4	-
Rheinland-Pfalz	3 379	2 837	322	220	2 503	1 999	316	188
Kreisfreie Städte	1 058	915	65	78	700	572	69	59
Landkreise	2 321	1 922	257	142	1 803	1 427	247	129
Industrie- und Handelskammerbezirke								
Koblenz	1 256	1 046	126	84	974	778	122	74
Trier	394	326	43	25	279	218	35	26
Rheinhausen	648	564	40	44	393	314	43	36
Pfalz	1 081	901	113	67	857	689	116	52

5. Gewerbean- und -abmeldungen nach Verwaltungsbezirken im September 2007

b) Veränderungen zum Vormonat in Prozent

Verwaltungsbereich	Anmeldungen				Abmeldungen			
	ins- gesamt	davon			ins- gesamt	davon		
		Neuer- richtung	Zuzug	Über- nahme		Aufgabe	Fortzug	Über- gabe
Prozent								
Kreisfreie Stadt Koblenz	32,7	46,8	- 41,7	15,4	34,3	59,5	-	- 20,0
Landkreis Ahrweiler	- 3,8	3,9	- 12,5	- 38,5	- 9,9	- 6,5	-	- 45,5
Landkreis Altenkirchen (Ww.)	7,9	5,6	-	75,0	26,0	23,7	-	125,0
Landkreis Bad Kreuznach	- 19,3	- 16,7	9,1	- 75,0	- 17,3	- 11,4	- 22,2	- 53,8
Landkreis Birkenfeld	- 3,8	3,2	-	- 45,5	- 21,2	- 23,6	X	- 60,0
Landkreis Cochem-Zell	- 37,0	- 25,6	-	X	- 15,2	- 12,2	100,0	- 75,0
Landkreis Mayen-Koblenz	1,3	- 8,1	26,3	400,0	- 14,5	- 20,7	20,0	- 14,3
Landkreis Neuwied	5,8	11,0	- 17,6	- 30,0	- 3,5	7,3	- 35,0	- 42,9
Rhein-Hunsrück-Kreis	- 14,8	- 8,3	- 33,3	- 75,0	- 15,2	- 9,2	- 54,5	-
Rhein-Lahn-Kreis	- 8,3	- 19,8	6,7	266,7	- 3,8	- 15,2	11,1	120,0
Westerwaldkreis	- 14,1	- 19,5	-	33,3	- 13,8	- 17,4	13,3	- 14,3
Kreisfreie Stadt Trier	- 13,0	-	- 50,0	- 64,3	- 6,8	- 1,8	-	- 40,0
Landkreis Bernkastel-Wittlich	9,9	8,5	66,7	- 33,3	6,0	- 6,7	100,0	133,3
Eifelkreis Bitburg-Prüm	- 9,4	- 15,5	-	60,0	- 3,8	5,3	- 14,3	- 42,9
Landkreis Vulkaneifel	- 1,7	- 7,5	200,0	- 75,0	- 7,5	- 12,1	66,7	- 25,0
Landkreis Trier-Saarburg	17,7	11,9	83,3	16,7	- 5,4	- 11,6	12,5	20,0
Kreisfreie Stadt Frankenthal (Pfalz)	28,9	29,0	150,0	- 20,0	- 19,0	- 22,2	-	-
Kreisfreie Stadt Kaiserslautern	- 23,9	- 39,2	42,9	X	- 3,9	- 10,4	- 33,3	200,0
Kreisfreie Stadt Landau i.d.Pfalz	50,0	50,0	-	-	25,0	5,0	X	-
Kreisfreie Stadt Ludwigshafen am Rhein	- 8,4	- 7,5	20,0	- 50,0	- 8,7	- 6,6	20,0	- 60,0
Kreisfreie Stadt Mainz	57,8	77,2	62,5	- 40,0	- 25,3	- 22,3	- 46,7	- 28,0
Kreisfreie Stadt Neustadt a.d.Weinstr.	- 1,9	- 12,2	- 22,2	150,0	15,2	- 9,7	200,0	X
Kreisfreie Stadt Pirmasens	- 28,2	- 28,2	-	-	- 6,9	- 11,1	50,0	-
Kreisfreie Stadt Speyer	- 22,0	- 25,9	- 25,0	200,0	- 27,5	- 30,3	-	- 50,0
Kreisfreie Stadt Worms	- 32,6	- 35,7	33,3	- 20,0	- 7,4	- 2,2	50,0	- 66,7
Kreisfreie Stadt Zweibrücken	13,3	63,2	X	- 70,0	- 25,0	- 25,0	100,0	- 66,7
Landkreis Alzey-Worms	- 5,3	- 7,9	- 50,0	150,0	- 15,7	- 19,4	- 16,7	50,0
Landkreis Bad Dürkheim	- 15,6	- 18,6	- 9,1	16,7	- 26,8	- 25,9	- 18,2	- 55,6
Donnersbergkreis	6,3	- 6,7	166,7	300,0	39,5	24,3	266,7	-
Landkreis Germersheim	- 24,3	- 28,3	- 40,0	50,0	2,9	5,5	14,3	- 28,6
Landkreis Kaiserslautern	- 27,2	- 28,2	60,0	- 66,7	- 42,6	- 38,7	- 60,0	- 33,3
Landkreis Kusel	- 32,0	- 31,8	- 60,0	100,0	- 18,8	- 28,6	X	200,0
Landkreis Südliche Weinstraße	- 23,8	- 23,2	- 15,4	- 50,0	-	7,1	- 9,1	- 50,0
Rhein-Pfalz-Kreis	- 28,3	- 32,6	- 5,6	50,0	- 8,7	- 6,6	5,0	- 62,5
Landkreis Mainz-Bingen	- 20,3	- 21,5	- 26,9	20,0	2,1	1,8	10,0	- 9,1
Landkreis Südwestpfalz	- 22,1	- 19,3	75,0	X	- 29,5	- 18,8	- 42,9	X
Rheinland-Pfalz	- 6,3	- 6,8	1,3	- 10,2	- 9,2	- 9,0	- 1,9	- 20,7
Kreisfreie Städte	6,4	9,2	1,6	- 15,2	- 8,1	- 8,0	3,0	- 19,2
Landkreise	- 11,2	- 12,9	1,2	- 7,2	- 9,6	- 9,4	- 3,1	- 21,3
Industrie- und Handelskammerbezirke								
Koblenz	- 3,9	- 3,2	- 5,3	- 9,7	- 6,4	- 5,4	- 1,6	- 22,1
Trier	- 0,3	- 0,6	34,4	- 28,6	- 3,1	- 5,2	20,7	- 10,3
Rheinhausen	4,0	6,6	- 11,1	- 10,2	- 12,7	- 11,5	- 12,2	- 21,7
Pfalz	- 15,7	- 18,5	4,6	- 1,5	- 12,3	- 12,8	- 3,3	- 22,4

6. Neuerrichtungen und Aufgaben nach Kreisen im September 2007



LK = Landkreis
St. = kreisfreie Stadt

■ Neuerrichtungen ■ Aufgaben

7. Neugründungen, sowie Gewerbetreibende nach Wirtschaftszweigen im September 2007

WZ 2003	Wirtschaftszweig	Neugründungen						Gewerbetreibende	
		ins- gesamt	Betriebsgründungen			sonstige Neugründ.		ins- gesamt	dar.: weiblich
			ins- gesamt	Haupt- nieder- lassung	Zweignie- derlassung unselbst. Zweigstelle	ins- gesamt	dar.: Neben- erwerb		
A	Land- und Forstwirtschaft	70	3	2	1	67	34	74	15
B	Fischerei und Fischzucht	-	-	-	-	-	-	-	-
C	Bergbau und Gewinnung von Steinen und Erden	1	-	-	-	1	1	1	-
D	Verarbeitendes Gewerbe	86	27	17	10	59	20	105	17
DA	Ernährungsgewerbe und Tabakverarbeitung	10	4	-	4	6	4	10	4
DB	Textil- und Bekleidungsgewerbe	3	-	-	-	3	1	3	2
DC	Ledergewerbe	1	-	-	-	1	-	1	-
DD	Holzgewerbe (ohne Herstellung von Möbeln)	3	2	2	-	1	1	3	-
DE	Papier-, Verlags- und Druckgewerbe	14	3	3	-	11	3	13	4
DF	Kokerei, Mineralölverarbeitung, Herstellung und Verarbeitung von Spalt- und Brutstoffen	-	-	-	-	-	-	-	-
DG	Herstellung von chemischen Erzeugnissen	-	-	-	-	-	-	-	-
DH	Herstellung von Gummi- und Kunststoffwaren	-	-	-	-	-	-	-	-
DI	Glasgewerbe, Herstellung von Keramik, Verarbeitung von Steinen und Erden	5	4	3	1	1	-	10	-
DJ	Metallerzeugung und -bearbeitung, Herstellung von Metallerzeugnissen	19	5	4	1	14	5	21	3
DK	Maschinenbau	9	3	2	1	6	2	17	-
DL	Herstellung von Büromaschinen, Datenver- arbeitungsgeräten und -einrichtungen; Elektrotechnik, Feinmechanik und Optik	9	3	1	2	6	-	12	2
DM	Fahrzeugbau	3	1	-	1	2	1	2	-
DN	Herstellung von Möbeln, Schmuck, Musikinstrumenten, Sportgeräten, Spielwaren und sonstigen Erzeugnissen; Recycling	10	2	2	-	8	3	13	2
E	Energie- und Wasserversorgung	98	3	3	-	95	80	109	25
F	Baugewerbe	305	67	55	12	238	46	331	15
G	Handel; Instandhaltung und Reparatur von Kraftfahrzeugen und Gebrauchsgütern	714	147	64	83	567	280	782	254
50	Kraftfahrzeughandel; Instandhaltung und Reparatur von Kraftfahrzeugen; Tankstellen	107	21	13	8	86	42	111	13
51	Handelsvermittlung und Großhandel (ohne KFZ-Handel)	86	9	6	3	77	28	89	25
52	Einzelhandel (ohne Handel mit Kraftfahrzeugen und ohne Tankstellen); Reparatur von Gebrauchsgütern	521	117	45	72	404	210	582	216
H	Gastgewerbe	148	51	42	9	97	26	159	61
I	Verkehr und Nachrichtenübermittlung	105	22	13	9	83	32	115	30
60	Landverkehr; Transport in Rohrfernleitungen	41	7	6	1	34	11	42	11
61	Schifffahrt	1	-	-	-	1	-	1	-
62	Luftfahrt	1	-	-	-	1	-	1	-
63	Hilfs- und Nebentätigkeiten für den Verkehr; Verkehrsvermittlung	35	9	5	4	26	14	39	14
64	Nachrichtenübermittlung	27	6	2	4	21	7	32	5
J	Kredit- und Versicherungsgewerbe	89	10	4	6	79	28	93	26
65	Kreditgewerbe	3	3	2	1	-	-	6	-
66	Versicherungsgewerbe	-	-	-	-	-	-	-	-
67	Mit dem Kredit- und Versicherungsgewerbe verbundene Tätigkeiten	86	7	2	5	79	28	87	26
K	Grundstücks- und Wohnungswesen, Vermietung beweglicher Sachen, Erbringung von wirtschaffl. Dienstleistungen (anderweitig nicht genannte)	774	175	140	35	599	318	884	259
70	Grundstücks- und Wohnungswesen	170	67	65	2	103	46	232	33
71	Vermietung beweglicher Sachen ohne Bedienungspersonal	25	5	4	1	20	10	29	8
72	Datenverarbeitung und Datenbanken	90	20	13	7	70	48	108	12
73	Forschung und Entwicklung	2	2	2	-	-	-	2	-
74	Erbringung von sonstigen Dienstleistungen (anderweitig nicht genannte)	487	81	56	25	406	214	513	206
M	Erziehung und Unterricht	29	6	2	4	23	16	29	19
N	Gesundheits-, Veterinär- und Sozialwesen	63	4	3	1	59	36	69	52
O	Erbringung von sonstigen öffentlichen und persönlichen Dienstleistungen	341	39	29	10	302	159	363	218
90	Abwasser- und Abfallbeseitigung und sonstige Entsorgung	3	2	1	1	1	1	4	-
91	Interessenvertretungen sowie kirchliche und sonstige Vereinigungen (ohne Sozialwesen, Kultur und Sport)	1	1	1	-	-	-	1	-
92	Kultur, Sport und Unterhaltung	94	7	7	-	87	52	105	25
93	Erbringung von sonstigen Dienstleistungen	243	29	20	9	214	106	253	193
Insgesamt		2 823	554	374	180	2 269	1 076	3 114	991

8. Vollständige Aufgaben, sowie Gewerbetreibende nach Wirtschaftszweigen im September 2007

WZ 2003	Wirtschaftszweig	Vollständige Aufgaben						Gewerbetreibende	
		ins- gesamt	Betriebsaufgaben			sonstige Stillleg.		ins- gesamt	dar.: weiblich
			ins- gesamt	Haupt- nieder- lassung	Zweignie- derlassung unselbst. Zweigstelle	ins- gesamt	dar.: Neben- erwerb		
A	Land- und Forstwirtschaft	46	6	6	-	40	11	48	6
B	Fischerei und Fischzucht	-	-	-	-	-	-	-	-
C	Bergbau und Gewinnung von Steinen und Erden	-	-	-	-	-	-	-	-
D	Verarbeitendes Gewerbe	58	18	16	2	40	12	65	12
DA	Ernährungsgewerbe und Tabakverarbeitung	8	1	1	-	7	2	8	2
DB	Textil- und Bekleidungsgewerbe	6	-	-	-	6	1	6	4
DC	Ledergewerbe	-	-	-	-	-	-	-	-
DD	Holzgewerbe (ohne Herstellung von Möbeln)	2	1	1	-	1	-	2	-
DE	Papier-, Verlags- und Druckgewerbe	8	2	2	-	6	3	7	1
DF	Kokerei, Mineralölverarbeitung, Herstellung und Verarbeitung von Spalt- und Brutstoffen	-	-	-	-	-	-	-	-
DG	Herstellung von chemischen Erzeugnissen	1	1	1	-	-	-	4	-
DH	Herstellung von Gummi- und Kunststoffwaren	2	1	1	-	1	-	2	-
DI	Glasgewerbe, Herstellung von Keramik, Verarbeitung von Steinen und Erden	5	4	2	2	1	1	5	1
DJ	Metallerzeugung und -bearbeitung, Herstellung von Metallerzeugnissen	8	1	1	-	7	2	8	1
DK	Maschinenbau	6	3	3	-	3	1	10	2
DL	Herstellung von Büromaschinen, Datenver- arbeitungsgeräten und -einrichtungen; Elektrotechnik, Feinmechanik und Optik	6	-	-	-	6	1	6	-
DM	Fahrzeugbau	3	2	2	-	1	1	4	-
DN	Herstellung von Möbeln, Schmuck, Musikinstrumenten, Sportgeräten, Spielwaren und sonstigen Erzeugnissen; Recycling	3	2	2	-	1	-	3	1
E	Energie- und Wasserversorgung	3	-	-	-	3	3	3	1
F	Baugewerbe	208	34	30	4	174	30	228	22
G	Handel; Instandhaltung und Reparatur von Kraftfahrzeugen und Gebrauchsgütern	587	111	61	50	476	174	626	217
50	Kraftfahrzeughandel; Instandhaltung und Reparatur von Kraftfahrzeugen; Tankstellen	87	15	10	5	72	22	90	17
51	Handelsvermittlung und Großhandel (ohne KFZ-Handel)	78	8	6	2	70	23	82	27
52	Einzelhandel (ohne Handel mit Kraftfahrzeugen und ohne Tankstellen); Reparatur von Gebrauchsgütern	422	88	45	43	334	129	454	173
H	Gastgewerbe	185	52	45	7	133	21	192	67
I	Verkehr und Nachrichtenübermittlung	94	15	8	7	79	21	102	21
60	Landverkehr; Transport in Rohrfernleitungen	27	3	3	-	24	3	27	2
61	Schifffahrt	-	-	-	-	-	-	-	-
62	Luftfahrt	-	-	-	-	-	-	-	-
63	Hilfs- und Nebentätigkeiten für den Verkehr; Verkehrsvermittlung	29	8	4	4	21	8	33	11
64	Nachrichtenübermittlung	38	4	1	3	34	10	42	8
J	Kredit- und Versicherungsgewerbe	105	16	12	4	89	20	105	31
65	Kreditgewerbe	-	-	-	-	-	-	-	-
66	Versicherungsgewerbe	2	-	-	-	2	-	2	-
67	Mit dem Kredit- und Versicherungsgewerbe verbundene Tätigkeiten	103	16	12	4	87	20	103	31
K	Grundstücks- und Wohnungswesen, Vermietung beweglicher Sachen, Erbringung von wirtschaftl. Dienstleistungen (anderweitig nicht genannte)	442	64	46	18	378	145	467	167
70	Grundstücks- und Wohnungswesen	75	13	10	3	62	12	76	14
71	Vermietung beweglicher Sachen ohne Bedienungspersonal	11	4	3	1	7	3	11	6
72	Datenverarbeitung und Datenbanken	44	7	5	2	37	18	49	4
73	Forschung und Entwicklung	-	-	-	-	-	-	-	-
74	Erbringung von wirtschaftl. Dienstleistungen (anderweitig nicht genannte)	312	40	28	12	272	112	331	143
M	Erziehung und Unterricht	18	3	3	-	15	5	19	10
N	Gesundheits-, Veterinär- und Sozialwesen	48	3	3	-	45	9	50	42
O	Erbringung von sonstigen öffentlichen und persönlichen Dienstleistungen	183	20	11	9	163	59	201	103
90	Abwasser- und Abfallbeseitigung und sonstige Entsorgung	1	-	-	-	1	1	1	-
91	Interessenvertretungen sowie kirchliche und sonstige Vereinigungen (ohne Sozialwesen, Kultur und Sport)	-	-	-	-	-	-	-	-
92	Kultur, Sport und Unterhaltung	58	9	6	3	49	25	73	14
93	Erbringung von sonstigen Dienstleistungen	124	11	5	6	113	33	127	89
I n s g e s a m t		1 977	342	241	101	1 635	510	2 106	699

9. Neugründungen, sowie Gewerbetreibende nach Art der Niederlassung, Rechtsform, Einzelunternehmen nach Geschlecht und Staatsangehörigkeit im September 2007

Rechtsform Geschlecht Staatsangehörigkeit	Neugründungen						Gewerbetreibende	
	ins- gesamt	Betriebsgründungen			sonstige Neugründ.		ins- gesamt	dar.: weiblich
		ins- gesamt	Haupt- nieder- lassung	Zweignie- derl./unselb- ständige Zweigstelle	ins- gesamt	dar.: Neben- erwerb		
Anzahl								
Insgesamt	2 823	554	374	180	2 269	1 076	3 114	991
nach der Rechtsform des Unternehmens								
Einzelunternehmen	2 386	175	119	56	2 211	1 018	2 386	871
Offene Handelsgesellschaft	5	5	3	2	-	-	9	5
Kommanditgesellschaft	3	3	3	-	-	-	4	2
Gesellschaft mit beschränkter Haftung								
Haftung & Co.KG	19	19	7	12	-	-	42	2
Gesellschaft des bürgerlichen Rechts	129	80	72	8	49	49	258	68
Aktiengesellschaft	7	7	3	4	-	-	-	-
Gesellschaft mit beschränkter Haftung	234	227	159	68	7	7	364	39
Genossenschaft	5	5	2	3	-	-	10	-
Eingetragener Verein	6	5	4	1	1	1	6	-
Private Company Ltd	19	18	2	16	1	1	21	4
Sonstige Rechtsformen	10	10	-	10	-	-	14	-

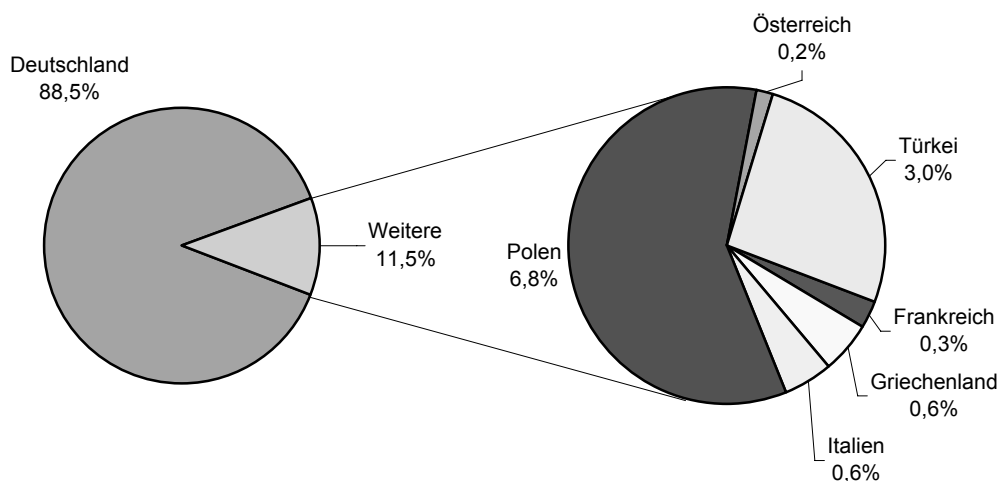
Einzelunternehmer/-innen nach Geschlecht

weiblich	871	58	40	18	813	438	X	X
männlich	1 515	117	79	38	1 398	580	X	X

Einzelunternehmer/-innen nach ausgewählter Staatsangehörigkeit

deutsch	1 946	143	91	52	1 803	946	1 946	732
französisch	7	2	2	-	5	2	7	1
griechisch	13	1	1	-	12	1	13	5
italienisch	13	1	1	-	12	3	13	2
polnisch	149	5	5	-	144	4	149	42
österreichisch	4	-	-	-	4	3	4	3
türkisch	66	7	7	-	59	22	66	14

10. Neugründungen nach ausgewählten Staatsangehörigkeiten von Einzelunternehmern/-innen im September 2007



11. Vollständige Aufgaben, sowie Gewerbetreibende nach Art der Niederlassung, Rechtsform, Einzelunternehmen nach Geschlecht und Staatsangehörigkeit im September 2007

Rechtsform Geschlecht Staatsangehörigkeit	Vollständige Aufgaben						Gewerbetreibende	
	ins- gesamt	Betriebsaufgaben			sonstige Stillleg.		ins- gesamt	dar.: weiblich
		ins- gesamt	Haupt- nieder- lassung	Zweignie- derl./unselb- ständige Zweigstelle	ins- gesamt	dar.: Neben- erwerb		
Anzahl								
Insgesamt	1 977	342	241	101	1 635	510	2 106	699
nach der Rechtsform des Unternehmens								
Einzelunternehmen	1 759	144	114	30	1 615	490	1 759	646
Offene Handelsgesellschaft	3	2	2	-	1	1	6	2
Kommanditgesellschaft	3	3	2	1	-	-	4	2
Gesellschaft mit beschränkter Haftung								
Haftung & Co.KG	3	3	1	2	-	-	8	-
Gesellschaft des bürgerlichen Rechts	77	60	56	4	17	17	153	25
Aktiengesellschaft	4	4	1	3	-	-	-	-
Gesellschaft mit beschränkter Haftung	109	108	64	44	1	1	157	23
Genossenschaft	2	2	-	2	-	-	4	-
Eingetragener Verein	-	-	-	-	-	-	-	-
Private Company Ltd	12	11	1	10	1	1	13	1
Sonstige Rechtsformen	5	5	-	5	-	-	2	-

Einzelunternehmer/-innen nach Geschlecht

weiblich	646	46	40	6	600	196	X	X
männlich	1 113	98	74	24	1 015	294	X	X

Einzelunternehmer/-innen nach ausgewählter Staatsangehörigkeit

deutsch	1 447	124	96	28	1 323	450	1 447	555
französisch	3	-	-	-	3	-	3	2
griechisch	10	3	3	-	7	1	10	1
italienisch	22	2	1	1	20	2	22	5
polnisch	91	1	1	-	90	4	91	17
österreichisch	4	-	-	-	4	2	4	2
türkisch	57	6	6	-	51	11	57	21

12. Vollständige Aufgaben nach ausgewählten Staatsangehörigkeiten von Einzelunternehmern/-innen im September 2007

