



## Gewerbeanzeigen Mai 2007

### Ergebnisse der Gewerbeanzeigenstatistik

## Inhalt

	Seite
<b>Vorbemerkungen</b> .....	3
<b>Definitionen</b> .....	3
<b>Tabellenteil</b>	
1. Grafik Gewerbean- und -abmeldungen mit Neuerrichtungen und Aufgaben im Jahresüberblick .....	5
2. Gewerbean- und -abmeldungen nach Wirtschaftszweigen im Mai 2007	
a) absolute Zahlen .....	6
b) Veränderung zum Vormonat in Prozent .....	7
3. Grafik Gewerbeanmeldungen nach WZ-Abschnitten im Mai 2007 .....	8
4. Grafik Gewerbeabmeldungen nach WZ-Abschnitten im Mai 2007 .....	8
5. Gewerbean- und -abmeldungen nach Verwaltungsbezirken im Mai 2007	
a) absolute Zahlen .....	9
b) Veränderung zum Vormonat in Prozent .....	10
6. Grafik Neuerrichtungen und Aufgaben nach Kreisen im Mai 2007 .....	11
7. Neugründungen, sowie Gewerbetreibende nach Wirtschaftszweigen im Mai 2007 .....	12
8. Vollständige Aufgaben, sowie Gewerbetreibende nach Wirtschaftszweigen im Mai 2007 .....	13
9. Neugründungen, sowie Gewerbetreibende nach Art der Niederlassung, Rechtsform, Einzelunternehmen nach Geschlecht und Staatsangehörigkeit im Mai 2007 .....	14
10. Grafik Neuerrichtungen der Gewerbebetreibenden nach ausgewählten Staatsangehörigkeiten von Einzelunternehmern/-innen im Mai 2007 .....	14
11. Vollständige Aufgaben, sowie Gewerbetreibende nach Art der Niederlassung, Rechtsform, Einzelunternehmen nach Geschlecht und Staatsangehörigkeit im Mai 2007 .....	15
12. Grafik Vollständige Aufgaben der Gewerbebetreibenden nach ausgewählten Staatsangehörigkeiten von Einzelunternehmern/-innen im Mai 2007 .....	15

### Zeichenerklärung (nach DIN 55301)

0	weniger als die Hälfte von 1 in der letzten besetzten Stelle, jedoch mehr als nichts
-	nichts vorhanden (genau Null)
...	Angabe fällt später an
/	keine Angabe, da Zahlenwert nicht sicher genug
.	Zahlenwert unbekannt oder geheim zu halten
x	Tabellenfach gesperrt, weil Aussage nicht sinnvoll
p	vorläufige Zahl
r	berichtigte Zahl
s	geschätzte Zahl

Geringfügige Abweichungen in den Summen sind auf Runden der Zahlen zurückzuführen.  
Abweichungen gegenüber früheren Veröffentlichungen erklären sich durch inzwischen vorgenommene Korrekturen.

## Vorbemerkung

### Ziel der Statistik

Ziel der Gewerbeanzeigenstatistik ist es, das Meldegeschehen in seiner Gesamtheit darzustellen und damit Aufschlüsse über Gründungen und Stilllegungen von Unternehmen und Betrieben zu gewinnen. Die Aussagen über das Gründungsverhalten und Betriebsstilllegungen in der Wirtschaft stellen eine unentbehrliche Informationsquelle für die Wirtschafts-, Wettbewerbs- und Strukturpolitik dar. Zahlen über die sektorale, regionale und zeitliche Entwicklung liefern Hinweise zur Ergreifung geeigneter wirtschaftspolitischer Maßnahmen. Zusätzlich werden aktuelle Informationen für die Pflege des Unternehmensregisters zur Verfügung gestellt.

### Rechtsgrundlagen

Rechtsgrundlage für die Gewerbeanzeigenstatistik ist die Gewerbeordnung (GWO), neugefasst durch Bekanntmachung vom 22.02.1999 (BGBl. I S. 202), zuletzt geändert durch Artikel 35a des Gesetzes vom 24.12.2003 (BGBl. I S. 2954), § 14, Abs. 8a GWO. Auskunftspflichtig sind die Gewerbetreibenden, die nach § 14 der Gewerbeordnung (GWO) jedes stehende Gewerbe oder den Betrieb einer Zweigniederlassung oder einer unselbständigen Zweigstelle den zuständigen Behörden anzeigen müssen. Sie erfüllen ihre statistische Auskunftspflicht durch Erstattung dieser Anzeige bei den zuständigen Behörden, die diese Angaben an die statistischen Ämter der Länder übermitteln.

### Methodische Hinweise

Mit den vorstehend ausgeführten Rechtsvorschriften wurde die Voraussetzung für die Auswertung der Gewerbemeldungen nach einheitlichen Kriterien geschaffen. Die Meldebehörden der Gemeindeverwaltungen, der verbandsfreien Gemeinden, der Verbandsgemeindeverwaltungen sowie der kreisfreien und großen kreisangehörigen Städte nehmen die Gewerbe-, -ab- und -ummeldungen entgegen. Die auf bundesweit einheitlichen Formularen erfassten Daten, der Gewerbeanzeigepflichtigen, übermitteln die zuständigen Meldebehörden monatlich an die statistischen Landesämter.

Bis auf die persönlichen Merkmale „Staatsangehörigkeit“ und „Geschlecht“ sind die Erhebungsmerkmale ausschließlich betriebsbezogen und umfassen u. a.

- die ausgeübte Tätigkeit
- die Art des Betriebes
- die Anzahl der beschäftigten Arbeitnehmer/-innen
- den Grad der Selbständigkeit
- den Grund der Meldung

sowie als Hilfsmerkmale

- den Namen von Betriebsinhaber/-innen
- die Eintragung im Handels-, Genossenschafts- oder Vereinsregister
- die Zahl der geschäftsführenden Gesellschafter/-innen
- die Anschrift der Betriebsstätte.

Der Inhalt des vorliegenden Berichts ist mit Ausnahme der Tabellen nach Wirtschaftszweigen mit den bis zum IV. Quartal 1995 veröffentlichten Angaben zu Gewerbeanzeigenstatistik vergleichbar. Ab 1996 liegt den Tabellen die EU-einheitliche „Klassifikation der Wirtschaftszweige“ (WZ 93) und ab 01.01.2003 (WZ 2003) zugrunde. Die WZ 2003 ist eine Aktualisierung der Klassifikation der Wirtschaftszweige, Ausgabe 1993 (WZ 93), deren Struktur weitgehend beibehalten werden konnte. Mit der alten Systematik der Wirtschaftszweige (WZ 79) sind die Tabellen nicht mehr vergleichbar. Außerdem wird das Automatenaufstell- und Reisegewerbe in den Gewerbe-, -ab- und -ummeldungen nicht mehr nachgewiesen.

## Definitionen

- **Hauptniederlassung**  
Mittelpunkt des Geschäftsverkehrs eines Betriebes, der sich bei Personengesellschaften (KG, OHG, GmbH & Co. KG, GbR, GmbH & Co. OHG u.a.) und juristischen Personen am Sitz des Unternehmens befindet. Eine Hauptniederlassung liegt auch dann vor, wenn daneben keine Zweigniederlassung oder unselbständige Zweigstelle betrieben wird.
- **Zweigniederlassung**  
Betriebe mit selbständiger Organisation, selbständigen Betriebsmitteln und gesonderter Buchführung, dessen Leiter Geschäfte selbständig abzuschließen und durchzuführen befugt ist.
- **Unselbständige Zweigstelle**  
Feste örtliche Anlagen oder Einrichtungen, die der Ausübung eines stehenden Gewerbes dienen (z.B. ein Auslieferungslager), jedoch nicht die Bedingungen einer Zweigniederlassung erfüllen.

### Gewerbeanmeldungen

Ein Gewerbe ist anzumelden bei der Neuerrichtung eines Betriebes, einer Zweigniederlassung oder einer unselbständigen Zweigstelle, bei der Übernahme eines bereits bestehenden Betriebes (z.B. durch Kauf, Pacht/Erbsfolge, Änderung der Rechtsform, Gesellschaftereintritt) und bei der Verlegung eines Betriebes aus dem Bereich einer Meldebehörde in den Bereich einer anderen Meldebehörde.

- **Neuerrichtung**  
Zur Neuerrichtung zählt die erstmalige Anmeldung eines Gewerbebetriebes als Hauptniederlassung, Zweigniederlassung oder unselbständige Zweigstelle, die Anmeldung als Neuerrichtung eines Kleingewerbetreibenden bzw. einer Nebentätigkeit sowie Gründung nach dem Umwandlungsgesetz.
- **Zuzug**  
Verlagerung eines bestehenden Betriebes in den Bezirk des nachweisenden Gewerbebeamten.
- **Übernahme**  
Übernahme eines bestehenden Betriebes innerhalb des Bezirkes des nachweisenden Gewerbebeamten (z.B. durch Kauf, Pacht/Erbsfolge, Änderung der Rechtsform, Gesellschaftereintritt).

### Betriebsgründungen

Betriebsgründungen sind Neugründungen (außer Nebenerwerb) von Betrieben durch Einzelunternehmer, Personengesellschaften oder juristische Personen wobei für einen Einzelunternehmer, der eine Hauptniederlassung anmeldet, die Voraussetzung gilt, dass er entweder in das Handelsregister eingetragen ist oder eine Handwerkskarte besitzt oder mindestens einen Arbeitnehmer beschäftigt.

### Sonstige Neugründungen

Gründung der Hauptniederlassung eines Kleinunternehmens (Nicht-Kaufmann/-frau). Das Kleinunternehmen ist nicht im Handelsregister eingetragen, besitzt keine Handwerkskarte und beschäftigt keine Arbeitnehmer. Die Gründung eines Gewerbes, das im Nebenerwerb betrieben wird, gilt ebenfalls als sonstige Neugründung.

### Gewerbeabmeldungen

Ein Gewerbe ist abzumelden bei der vollständigen oder teilweisen Aufgabe eines Gewerbebetriebes, bei Übergabe an einen Nachfolger/Eigentümerwechsel, Änderung der Rechtsform, bei Verlagerung eines Gewerbebetriebes in den Bereich einer anderen Meldebehörde und bei Austritt eines Gesellschafters.

- **Aufgabe**  
Hierzu zählt die Abmeldung eines Gewerbebetriebes wegen Aufgabe einer Hauptniederlassung, Zweigniederlassung bzw. unselbständigen Zweigstelle.
- **Fortzug**  
Verlagerung eines bestehenden Betriebes aus dem Bezirk des nachweisenden Gewerbebeamten.
- **Übergabe**  
Übergabe eines bestehenden Betriebes innerhalb des Bezirkes des nachweisenden Gewerbebeamten (z.B. wegen Verkauf, Verpachtung, Erbsfolge, Änderung der Rechtsform, Austritt als Gesellschafter).

### Betriebsaufgaben

Betriebsaufgaben sind vollständige Aufgaben (außer Nebenerwerb) von Betrieben durch Einzelunternehmer, Personengesellschaften oder juristische Personen, wobei für einen Einzelunternehmer, der eine Hauptniederlassung abmeldet, die Voraussetzung gilt, dass er entweder in das Handelsregister eingetragen war oder zuletzt mindestens einen Arbeitnehmer beschäftigt hat.

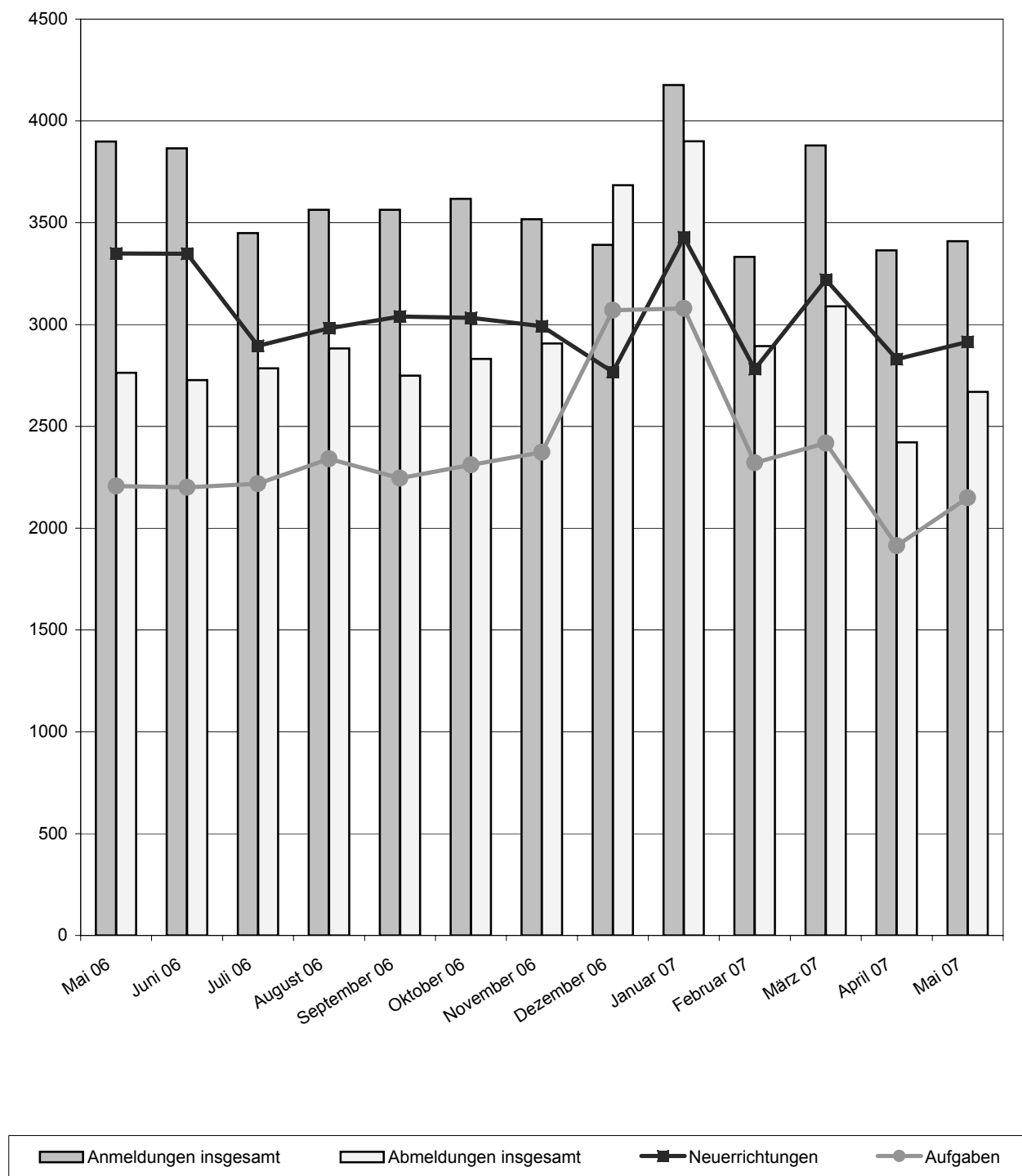
### Sonstige Stilllegungen

Vollständige Aufgabe einer Hauptniederlassung eines Kleingewerbetreibenden (Nicht-Kaufmann/-frau). Das Kleinunternehmen war nicht im Handelsregister eingetragen und beschäftigte keine Arbeitnehmer. Die Aufgabe eines Gewerbes, das im Nebenerwerb betrieben wurde, gilt ebenfalls als sonstige Stilllegung.

Hinweise zum besseren Verständnis:

- Auf dem Erhebungsbogen für Gewerbe-Anmeldungen besteht die Möglichkeit zum Ankreuzen der Positionen „Neugründung“ und „Gründung nach Umwandlungsgesetz“. Die beiden Merkmale bilden die Position Neuerrichtungen. Das Merkmal „Neugründungen“ wird rechnerisch in Betriebsgründungen und sonstige Neugründungen weiter detailliert, um Gründungen mit besonderer wirtschaftlicher Substanz herauszuarbeiten.
- Vergleicht man die Daten „Insgesamt Neugründungen“ zu „Insgesamt Gewerbetreibende“ nach Rechtsformen, fällt auf, dass die Zahl der Einzelunternehmen gleich ist, während die anderen Rechtsformen differieren. Die Erklärung liegt darin, dass es sich bei Gewerbetreibenden um natürliche Personen handelt. Die Rechtsformen der Neugründungen weisen juristische Personen aus. D.h., eine GmbH kann z.B. mit mehreren natürlichen Personen gegründet werden.

1. Gewerbean- und -abmeldungen mit Neuerrichtungen und Aufgaben  
im Jahresüberblick



## 2. Gewerbean- und -abmeldungen nach Wirtschaftszweigen im Mai 2007

### a) absolute Zahlen

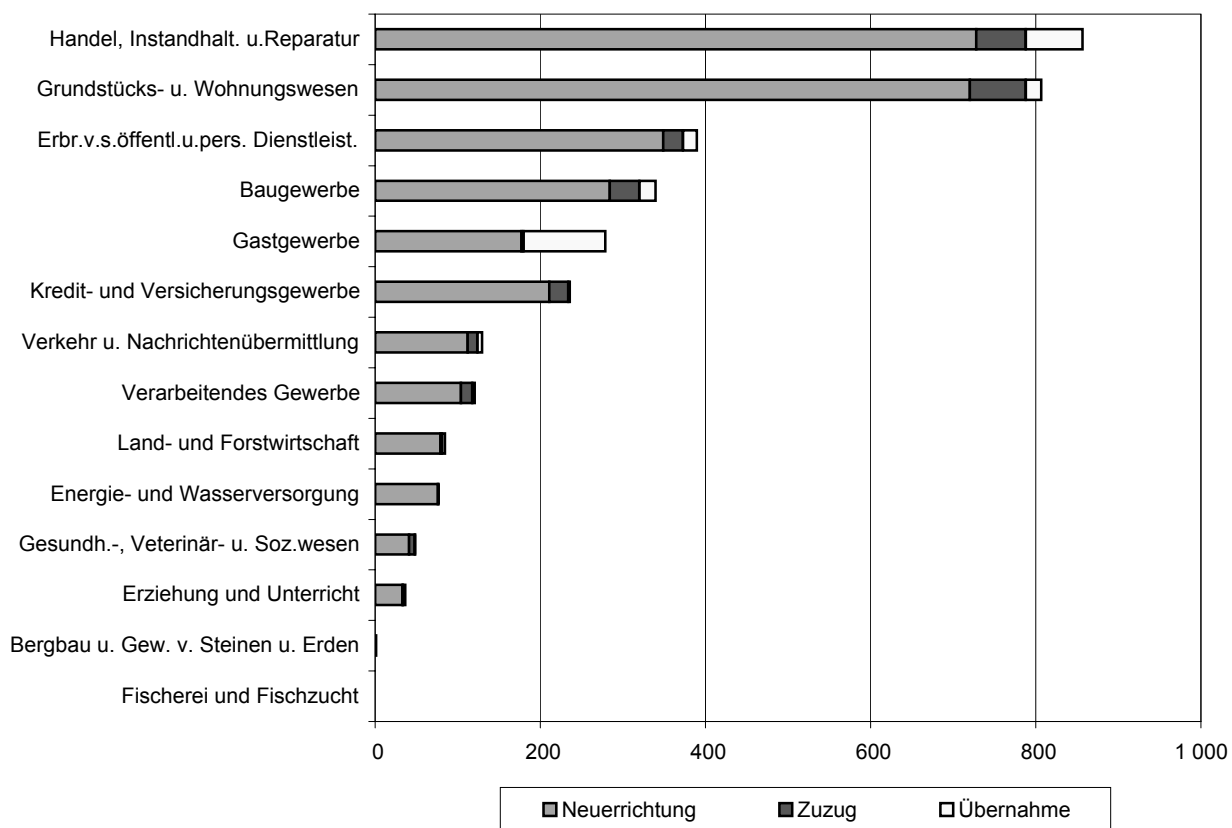
WZ 2003	Wirtschaftszweig	Anmeldungen				Abmeldungen			
		ins- gesamt	davon			ins- gesamt	davon		
			Neuer- richtung	Zuzug	Über- nahme		Aufgabe	Fortzug	Über- gabe
A	Land- und Forstwirtschaft	85	79	2	4	56	46	5	5
B	Fischerei und Fischzucht	-	-	-	-	-	-	-	-
C	Bergbau und Gewinnung von Steinen und Erden	1	1	-	-	-	-	-	-
D	Verarbeitendes Gewerbe	121	104	14	3	114	84	22	8
DA	Ernährungsgewerbe und Tabakverarbeitung	17	15	1	1	17	13	2	2
DB	Textil- und Bekleidungsgewerbe	15	14	-	1	5	4	-	1
DC	Ledergewerbe	3	2	1	-	1	1	-	-
DD	Holzgewerbe (ohne Herstellung von Möbeln)	4	4	-	-	3	3	-	-
DE	Papier-, Verlags- und Druckgewerbe	17	13	3	1	15	11	3	1
DF	Kokerei, Mineralölverarbeitung, Herstellung und Verarbeitung von Spalt- und Brutstoffen	-	-	-	-	-	-	-	-
DG	Herstellung von chemischen Erzeugnissen	3	3	-	-	1	-	1	-
DH	Herstellung von Gummi- und Kunststoffwaren	2	1	1	-	2	2	-	-
DI	Glasgewerbe, Herstellung von Keramik, Verarbeitung von Steinen und Erden	8	8	-	-	1	1	-	-
DJ	Metallerzeugung und -bearbeitung, Herstellung von Metallerzeugnissen	17	13	4	-	30	25	4	1
DK	Maschinenbau	12	10	2	-	12	7	3	2
DL	Herstellung von Büromaschinen, Datenverarbeitungsgeräten und -einrichtungen; Elektrotechnik, Feinmechanik und Optik	11	10	1	-	12	7	4	1
DM	Fahrzeugbau	1	1	-	-	3	2	1	-
DN	Herstellung von Möbeln, Schmuck, Musikinstrumenten, Sportgeräten, Spielwaren und sonstigen Erzeugnissen; Recycling	11	10	1	-	12	8	4	-
E	Energie- und Wasserversorgung	77	76	1	-	6	4	-	2
F	Baugewerbe	340	284	36	20	247	200	37	10
G	Handel; Instandhaltung und Reparatur von Kraftfahrzeugen und Gebrauchsgütern	857	728	60	69	802	649	88	65
50	Kraftfahrzeughandel; Instandhaltung und Reparatur von Kraftfahrzeugen; Tankstellen	120	103	9	8	103	87	10	6
51	Handelsvermittlung und Großhandel (ohne KFZ-Handel)	148	133	13	2	161	132	21	8
52	Einzelhandel (ohne Handel mit Kraftfahrzeugen und ohne Tankstellen); Reparatur von Gebrauchsgütern	589	492	38	59	538	430	57	51
H	Gastgewerbe	279	177	3	99	279	212	5	62
I	Verkehr und Nachrichtenübermittlung	130	112	12	6	140	121	12	7
60	Landverkehr; Transport in Rohrfernleitungen	47	41	4	2	53	44	4	5
61	Schifffahrt	2	1	1	-	1	1	-	-
62	Luftfahrt	1	1	-	-	1	-	1	-
63	Hilfs- und Nebentätigkeiten für den Verkehr; Verkehrsvermittlung	36	29	4	3	40	36	3	1
64	Nachrichtenübermittlung	44	40	3	1	45	40	4	1
J	Kredit- und Versicherungsgewerbe	236	211	23	2	132	105	21	6
65	Kreditgewerbe	2	2	-	-	2	2	-	-
66	Versicherungsgewerbe	1	1	-	-	1	1	-	-
67	Mit dem Kredit- und Versicherungsgewerbe verbundene Tätigkeiten	233	208	23	2	129	102	21	6
K	Grundstücks- und Wohnungswesen, Vermietung beweglicher Sachen, Erbringung von wirtschaftl. Dienstleistungen (anderweitig nicht genannte)	807	720	68	19	588	480	85	23
70	Grundstücks- und Wohnungswesen	134	121	10	3	90	67	20	3
71	Vermietung beweglicher Sachen ohne Bedienungspersonal	26	21	1	4	31	23	1	7
72	Datenverarbeitung und Datenbanken	95	79	12	4	61	46	11	4
73	Forschung und Entwicklung	1	1	-	-	1	1	-	-
74	Erbringung von wirtschaftl. Dienstleistungen (anderweitig nicht genannte)	551	498	45	8	405	343	53	9
M	Erziehung und Unterricht	37	33	1	3	23	18	3	2
N	Gesundheits-, Veterinär- und Sozialwesen	49	41	7	1	41	34	4	3
O	Erbringung von sonstigen öffentlichen und persönlichen Dienstleistungen	390	349	24	17	242	196	21	25
90	Abwasser- und Abfallbeseitigung und sonstige Entsorgung	3	3	-	-	1	1	-	-
91	Interessenvertretungen sowie kirchliche und sonstige Vereinigungen (ohne Sozialwesen, Kultur und Sport)	-	-	-	-	-	-	-	-
92	Kultur, Sport und Unterhaltung	105	91	7	7	60	48	5	7
93	Erbringung von sonstigen Dienstleistungen	282	255	17	10	181	147	16	18
Insgesamt		3 409	2 915	251	243	2 670	2 149	303	218

## 2. Gewerbean- und -abmeldungen nach Wirtschaftszweigen im Mai 2007

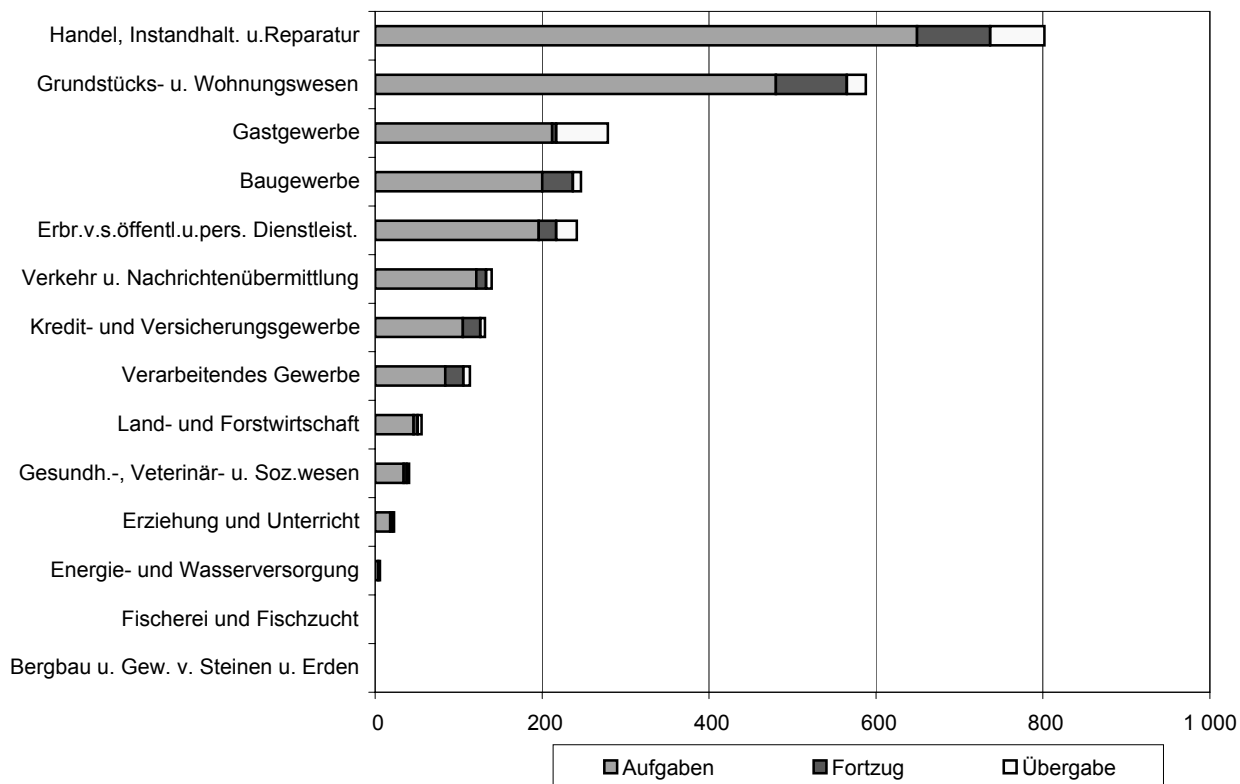
### b) Veränderungen zum Vormonat in Prozent

WZ 2003	Wirtschaftszweig	Anmeldungen				Abmeldungen			
		ins- gesamt	davon			ins- gesamt	davon		
			Neuer- richtung	Zuzug	Über- nahme		Aufgabe	Fortzug	Über- gabe
A	Land- und Forstwirtschaft	- 15,0	- 16,0	- 50,0	100,0	64,7	39,4	400,0	X
B	Fischerei und Fischzucht	X	X	-	-	-	-	-	-
C	Bergbau und Gewinnung von Steinen und Erden	X	X	-	-	-	-	-	-
D	Verarbeitendes Gewerbe	- 11,7	- 2,8	16,7	- 83,3	35,7	37,7	120,0	- 38,5
DA	Ernährungsgewerbe und Tabakverarbeitung	6,3	50,0	X	- 83,3	54,5	116,7	X	- 60,0
DB	Textil- und Bekleidungsgewerbe	87,5	75,0	-	X	25,0	-	-	X
DC	Ledergewerbe	X	X	X	-	X	X	-	-
DD	Holzgewerbe (ohne Herstellung von Möbeln)	- 55,6	- 42,9	X	X	- 50,0	- 40,0	-	X
DE	Papier-, Verlags- und Druckgewerbe	13,3	30,0	-	- 50,0	7,1	37,5	- 40,0	-
DF	Kokerei, Mineralölverarbeitung, Herstellung und Verarbeitung von Spalt- und Brutstoffen	X	X	-	-	-	-	-	-
DG	Herstellung von chemischen Erzeugnissen	50,0	200,0	X	-	X	-	X	-
DH	Herstellung von Gummi- und Kunststoffwaren	- 60,0	- 66,7	- 50,0	-	-	100,0	-	X
DI	Glasgewerbe, Herstellung von Keramik, Verarbeitung von Steinen und Erden	100,0	166,7	-	X	-	-	-	-
DJ	Metallerzeugung und -bearbeitung, Herstellung von Metallerzeugnissen	- 22,7	- 38,1	X	X	130,8	108,3	300,0	X
DK	Maschinenbau	-	-	X	X	50,0	-	200,0	X
DL	Herstellung von Büromaschinen, Datenver- arbeitungsgeräten und -einrichtungen; Elektrotechnik, Feinmechanik und Optik	- 35,3	- 28,6	- 66,7	-	-	- 30,0	100,0	X
DM	Fahrzeugbau	- 80,0	- 66,7	-	X	-	100,0	X	X
DN	Herstellung von Möbeln, Schmuck, Musikinstrumenten, Sportgeräten, Spielwaren und sonstigen Erzeugnissen; Recycling	- 47,6	- 37,5	- 50,0	X	20,0	33,3	300,0	X
E	Energie- und Wasserversorgung	8,5	10,1	X	X	20,0	-	-	100,0
F	Baugewerbe	9,0	7,6	9,1	33,3	- 1,6	1,5	- 9,8	- 23,1
G	Handel; Instandhaltung und Reparatur von Kraftfahrzeugen und Gebrauchsgütern	1,4	3,4	- 24,1	11,3	10,2	11,1	-	16,1
50	Kraftfahrzeughandel; Instandhaltung und Reparatur von Kraftfahrzeugen; Tankstellen	0,8	9,6	- 30,8	- 33,3	- 5,5	4,8	- 44,4	- 25,0
51	Handelsvermittlung und Großhandel (ohne KFZ-Handel)	- 12,9	- 1,5	- 56,7	- 60,0	22,9	22,2	16,7	60,0
52	Einzelhandel (ohne Handel mit Kraftfahrzeugen und ohne Tankstellen); Reparatur von Gebrauchsgütern	5,9	3,6	5,6	31,1	10,2	9,4	9,6	18,6
H	Gastgewerbe	- 5,1	- 6,3	-	- 2,9	8,6	10,4	400,0	- 3,1
I	Verkehr und Nachrichtenübermittlung	17,1	21,7	20,0	- 33,3	45,8	51,3	9,1	40,0
60	Landverkehr; Transport in Rohrfernleitungen	- 6,0	7,9	- 42,9	- 60,0	8,2	4,8	- 20,0	150,0
61	Schifffahrt	X	X	X	-	- 50,0	-	X	-
62	Luftfahrt	X	X	-	-	X	-	X	-
63	Hilfs- und Nebentätigkeiten für den Verkehr; Verkehrsvermittlung	16,1	11,5	100,0	-	135,3	200,0	-	- 50,0
64	Nachrichtenübermittlung	46,7	42,9	200,0	-	60,7	60,0	100,0	-
J	Kredit- und Versicherungsgewerbe	32,6	43,5	- 20,7	-	- 5,7	- 9,5	-	100,0
65	Kreditgewerbe	X	X	-	-	-	-	-	-
66	Versicherungsgewerbe	X	X	-	-	X	X	-	-
67	Mit dem Kredit- und Versicherungsgewerbe verbundene Tätigkeiten	30,9	41,5	- 20,7	-	- 6,5	- 10,5	-	100,0
K	Grundstücks- und Wohnungswesen, Vermietung beweglicher Sachen, Erbringung von wirtschaftl. Dienstleistungen (anderweitig nicht genannte)	1,3	3,7	- 23,6	35,7	7,3	11,6	- 11,5	4,5
70	Grundstücks- und Wohnungswesen	- 2,2	2,5	- 44,4	200,0	7,1	9,8	- 9,1	200,0
71	Vermietung beweglicher Sachen ohne Bedienungspersonal	- 3,7	- 16,0	X	100,0	19,2	15,0	X	16,7
72	Datenverarbeitung und Datenbanken	8,0	5,3	-	300,0	7,0	7,0	- 21,4	X
73	Forschung und Entwicklung	- 50,0	- 50,0	-	-	- 66,7	- 50,0	X	-
74	Erbringung von wirtschaftl. Dienstleistungen (anderweitig nicht genannte)	1,5	5,1	- 23,7	- 20,0	7,1	12,8	- 10,2	- 40,0
M	Erziehung und Unterricht	15,6	13,8	-	50,0	43,8	28,6	200,0	100,0
N	Gesundheits-, Veterinär- und Sozialwesen	- 22,2	- 31,7	133,3	X	64,0	88,9	- 42,9	X
O	Erbringung von sonstigen öffentlichen und persönlichen Dienstleistungen	- 7,8	- 8,2	- 25,0	54,5	2,1	5,9	- 43,2	66,7
90	Abwasser- und Abfallbeseitigung und sonstige Entsorgung	- 66,7	- 62,5	X	-	- 50,0	- 50,0	-	-
91	Interessenvertretungen sowie kirchliche und sonstige Vereinigungen (ohne Sozialwesen, Kultur und Sport)	X	X	-	-	-	-	-	-
92	Kultur, Sport und Unterhaltung	- 0,9	1,1	- 30,0	16,7	5,3	4,3	- 16,7	40,0
93	Erbringung von sonstigen Dienstleistungen	- 8,1	- 9,3	- 19,0	100,0	1,7	7,3	- 48,4	80,0
I n s g e s a m t		1,3	3,0	- 14,9	1,7	10,3	12,3	- 3,5	13,0

### 3. Gewerbebeanmeldungen nach WZ-Abschnitten im Mai 2007



### 4. Gewerbeabmeldungen nach WZ-Abschnitten im Mai 2007





## 5. Gewerbean- und -abmeldungen nach Verwaltungsbezirken im Mai 2007

## a) absolute Zahlen

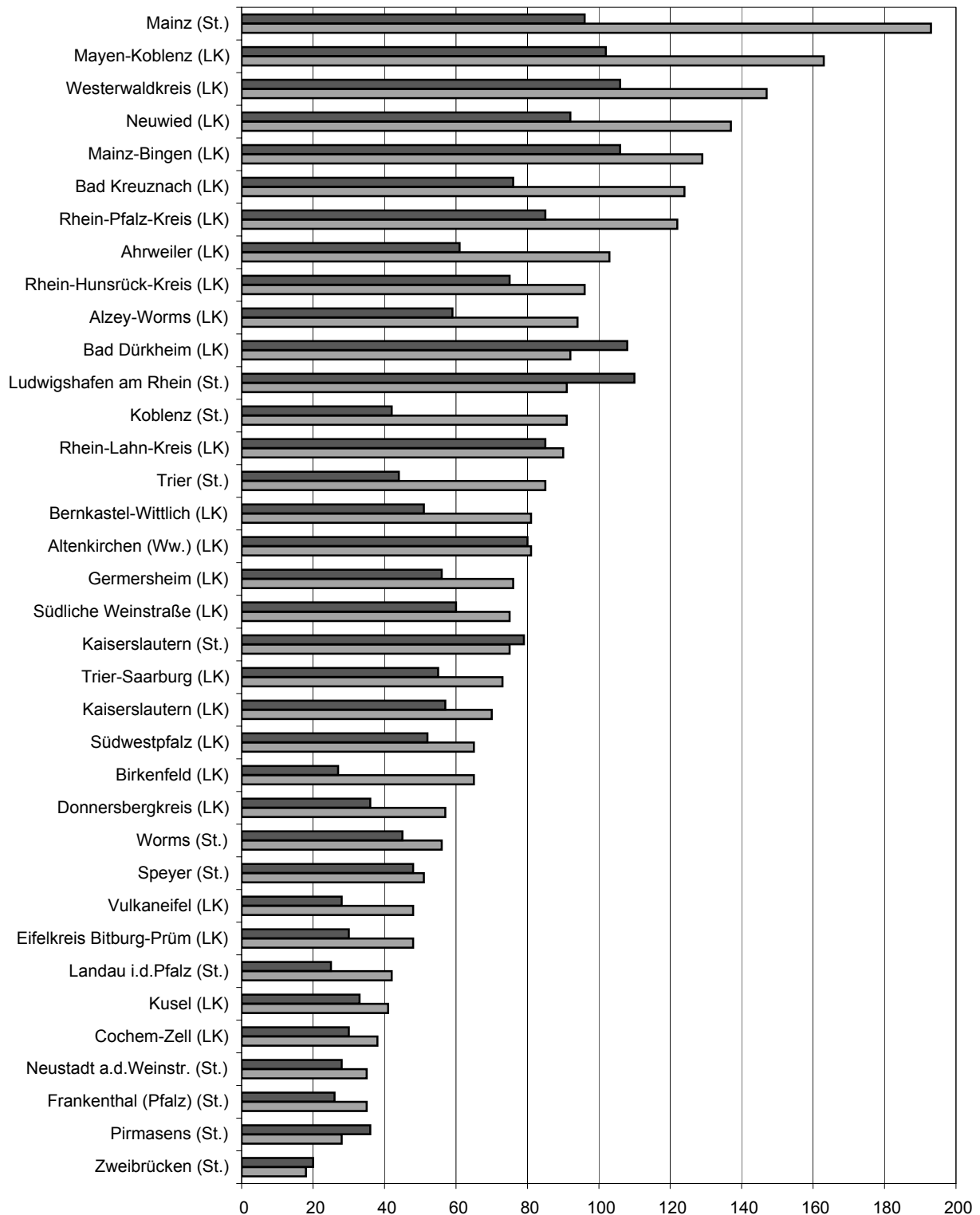
Verwaltungsbereich	Anmeldungen				Abmeldungen			
	ins- gesamt	davon			ins- gesamt	davon		
		Neuer- richtung	Zuzug	Über- nahme		Aufgabe	Fortzug	Über- gabe
Anzahl								
Kreisfreie Stadt Koblenz	106	91	7	8	58	42	5	11
Landkreis Ahrweiler	120	103	9	8	77	61	7	9
Landkreis Altenkirchen (Ww.)	104	81	13	10	98	80	8	10
Landkreis Bad Kreuznach	147	124	12	11	97	76	10	11
Landkreis Birkenfeld	76	65	5	6	38	27	4	7
Landkreis Cochem-Zell	45	38	3	4	37	30	4	3
Landkreis Mayen-Koblenz	184	163	10	11	133	102	21	10
Landkreis Neuwied	162	137	19	6	122	92	23	7
Rhein-Hunsrück-Kreis	103	96	3	4	82	75	3	4
Rhein-Lahn-Kreis	102	90	5	7	97	85	5	7
Westerwaldkreis	163	147	7	9	133	106	14	13
Kreisfreie Stadt Trier	98	85	3	10	63	44	5	14
Landkreis Berncastel-Wittlich	95	81	7	7	65	51	4	10
Eifelkreis Bitburg-Prüm	56	48	2	6	38	30	7	1
Landkreis Vulkaneifel	52	48	1	3	31	28	-	3
Landkreis Trier-Saarburg	91	73	11	7	69	55	9	5
Kreisfreie Stadt Frankenthal (Pfalz)	40	35	3	2	33	26	4	3
Kreisfreie Stadt Kaiserslautern	83	75	4	4	91	79	9	3
Kreisfreie Stadt Landau i.d.Pfalz	45	42	2	1	29	25	3	1
Kreisfreie Stadt Ludwigshafen am Rhein	106	91	5	10	120	110	7	3
Kreisfreie Stadt Mainz	221	193	4	24	130	96	13	21
Kreisfreie Stadt Neustadt a.d.Weinstr.	39	35	-	4	35	28	6	1
Kreisfreie Stadt Pirmasens	29	28	-	1	36	36	-	-
Kreisfreie Stadt Speyer	57	51	3	3	56	48	8	-
Kreisfreie Stadt Worms	70	56	7	7	62	45	11	6
Kreisfreie Stadt Zweibrücken	25	18	-	7	27	20	2	5
Landkreis Alzey-Worms	101	94	4	3	68	59	6	3
Landkreis Bad Dürkheim	111	92	7	12	128	108	11	9
Donnersbergkreis	66	57	4	5	44	36	3	5
Landkreis Germersheim	94	76	13	5	71	56	10	5
Landkreis Kaiserslautern	90	70	12	8	70	57	10	3
Landkreis Kusel	46	41	2	3	42	33	7	2
Landkreis Südliche Weinstraße	81	75	4	2	69	60	6	3
Rhein-Pfalz-Kreis	152	122	25	5	109	85	20	4
Landkreis Mainz-Bingen	172	129	31	12	148	106	30	12
Landkreis Südwestpfalz	77	65	4	8	64	52	8	4
Rheinland-Pfalz	3 409	2 915	251	243	2 670	2 149	303	218
Kreisfreie Städte	919	800	38	81	740	599	73	68
Landkreise	2 490	2 115	213	162	1 930	1 550	230	150
Industrie- und Handelskammerbezirke								
Koblenz	1 312	1 135	93	84	972	776	104	92
Trier	392	335	24	33	266	208	25	33
Rheinhausen	564	472	46	46	408	306	60	42
Pfalz	1 141	973	88	80	1 024	859	114	51

## 5. Gewerbean- und -abmeldungen nach Verwaltungsbezirken im Mai 2007

## b) Veränderungen zum Vormonat in Prozent

Verwaltungsbereich	Anmeldungen				Abmeldungen			
	ins- gesamt	davon			ins- gesamt	davon		
		Neuer- richtung	Zuzug	Über- nahme		Aufgabe	Fortzug	Über- gabe
Prozent								
Kreisfreie Stadt Koblenz	-	2,2	- 41,7	60,0	- 31,0	- 40,0	- 28,6	57,1
Landkreis Ahrweiler	- 8,4	2,0	- 59,1	-	- 19,8	- 16,4	- 53,3	12,5
Landkreis Altenkirchen (Ww.)	8,3	- 1,2	62,5	66,7	11,4	9,6	14,3	25,0
Landkreis Bad Kreuznach	- 3,3	- 6,1	-	37,5	24,4	28,8	- 23,1	83,3
Landkreis Birkenfeld	11,8	16,1	- 28,6	20,0	- 37,7	- 41,3	- 50,0	-
Landkreis Cochem-Zell	- 26,2	- 22,4	- 40,0	- 42,9	-	11,1	- 42,9	-
Landkreis Mayen-Koblenz	14,3	19,9	- 16,7	- 15,4	0,8	- 8,1	50,0	42,9
Landkreis Neuwied	- 9,0	- 11,6	11,8	-	9,9	4,5	35,3	16,7
Rhein-Hunsrück-Kreis	39,2	57,4	- 75,0	300,0	90,7	127,3	- 57,1	33,3
Rhein-Lahn-Kreis	- 10,5	- 2,2	- 61,5	- 22,2	-	6,3	- 68,8	X
Westerwaldkreis	7,2	14,8	- 53,3	-	12,7	6,0	7,7	160,0
Kreisfreie Stadt Trier	50,8	57,4	-	25,0	65,8	76,0	-	75,0
Landkreis Bernkastel-Wittlich	- 5,9	- 9,0	75,0	- 12,5	16,1	34,2	- 33,3	- 16,7
Eifelkreis Bitburg-Prüm	- 13,8	- 12,7	100,0	- 33,3	- 25,5	- 26,8	250,0	- 87,5
Landkreis Vulkaneifel	23,8	41,2	- 75,0	- 25,0	- 8,8	- 3,4	X	- 25,0
Landkreis Trier-Saarburg	1,1	9,0	- 21,4	- 22,2	11,3	19,6	28,6	- 44,4
Kreisfreie Stadt Frankenthal (Pfalz)	2,6	9,4	- 25,0	- 33,3	32,0	30,0	100,0	-
Kreisfreie Stadt Kaiserslautern	5,1	5,6	- 20,0	33,3	56,9	64,6	80,0	- 40,0
Kreisfreie Stadt Landau i.d.Pfalz	40,6	61,5	- 33,3	- 66,7	- 9,4	-	- 25,0	- 66,7
Kreisfreie Stadt Ludwigshafen am Rhein	- 19,7	- 24,2	- 16,7	66,7	8,1	17,0	-	- 70,0
Kreisfreie Stadt Mainz	- 3,5	1,6	- 69,2	- 7,7	4,8	9,1	- 18,8	5,0
Kreisfreie Stadt Neustadt a.d.Weinstr.	- 15,2	6,1	X	- 63,6	- 5,4	3,7	100,0	- 85,7
Kreisfreie Stadt Pirmasens	3,6	7,7	X	X	16,1	24,1	X	X
Kreisfreie Stadt Speyer	- 1,7	- 10,5	200,0	X	51,4	60,0	14,3	-
Kreisfreie Stadt Worms	18,6	12,0	16,7	133,3	14,8	- 8,2	175,0	X
Kreisfreie Stadt Zweibrücken	- 19,4	- 18,2	X	- 12,5	80,0	53,8	100,0	400,0
Landkreis Alzey-Worms	- 17,2	- 14,5	- 20,0	- 57,1	- 18,1	- 6,3	- 57,1	- 50,0
Landkreis Bad Dürkheim	- 6,7	- 11,5	- 30,0	140,0	30,6	36,7	- 26,7	125,0
Donnersbergkreis	1,5	7,5	- 42,9	-	4,8	2,9	- 40,0	150,0
Landkreis Germersheim	- 7,8	- 7,3	116,7	- 64,3	-	5,7	- 9,1	- 28,6
Landkreis Kaiserslautern	21,6	7,7	71,4	300,0	- 9,1	5,6	- 44,4	- 40,0
Landkreis Kusel	- 8,0	- 2,4	- 50,0	- 25,0	23,5	10,0	75,0	X
Landkreis Südliche Weinstraße	- 20,6	- 14,8	- 55,6	- 60,0	1,5	9,1	- 33,3	- 25,0
Rhein-Pfalz-Kreis	15,2	17,3	31,6	- 44,4	28,2	30,8	25,0	-
Landkreis Mainz-Bingen	0,6	- 5,8	29,2	20,0	35,8	35,9	30,4	50,0
Landkreis Südwestpfalz	102,6	71,1	X	X	45,5	30,0	100,0	X
Rheinland-Pfalz	1,3	3,0	- 14,9	1,7	10,3	12,3	- 3,5	13,0
Kreisfreie Städte	1,7	3,9	- 34,5	6,6	14,6	15,6	17,7	3,0
Landkreise	1,2	2,7	- 10,1	- 0,6	8,7	11,0	- 8,7	18,1
Industrie- und Handelskammerbezirke								
Koblenz	1,5	5,0	- 31,1	9,1	2,9	2,1	- 16,1	50,8
Trier	8,0	12,0	- 7,7	- 13,2	10,4	16,2	19,0	- 19,5
Rheinhessen	- 2,9	- 3,1	- 4,2	-	10,3	10,1	5,3	20,0
Pfalz	1,2	1,0	2,3	2,6	18,4	23,2	1,8	- 8,9

## 6. Neuerrichtungen und Aufgaben nach Kreisen im Mai 2007



LK = Landkreis  
St. = kreisfreie Stadt

■ Aufgaben ■ Neuerrichtungen

## 7. Neugründungen, sowie Gewerbetreibende nach Wirtschaftszweigen im Mai 2007

WZ 2003	Wirtschaftszweig	Neugründungen						Gewerbetreibende	
		ins- gesamt	Betriebsgründungen			sonstige Neugründ.		ins- gesamt	dar.: weiblich
			ins- gesamt	Haupt- nieder- lassung	Zweignie- derlassung unselbst. Zweigstelle	ins- gesamt	dar.: Neben- erwerb		
A	Land- und Forstwirtschaft	79	5	3	2	74	37	83	17
B	Fischerei und Fischzucht	-	-	-	-	-	-	-	-
C	Bergbau und Gewinnung von Steinen und Erden	1	1	1	-	-	-	1	-
D	Verarbeitendes Gewerbe	101	26	19	7	75	34	114	31
DA	Ernährungsgewerbe und Tabakverarbeitung	13	5	2	3	8	2	13	-
DB	Textil- und Bekleidungsgewerbe	14	3	2	1	11	6	15	13
DC	Ledergewerbe	1	-	-	-	1	1	1	-
DD	Holzgewerbe (ohne Herstellung von Möbeln)	4	-	-	-	4	1	4	-
DE	Papier-, Verlags- und Druckgewerbe	13	2	1	1	11	5	13	4
DF	Kokerei, Mineralölverarbeitung, Herstellung und Verarbeitung von Spalt- und Brutstoffen	-	-	-	-	-	-	-	-
DG	Herstellung von chemischen Erzeugnissen	3	1	1	-	2	2	3	1
DH	Herstellung von Gummi- und Kunststoffwaren	1	-	-	-	1	-	1	1
DI	Glasgewerbe, Herstellung von Keramik, Verarbeitung von Steinen und Erden	8	1	1	-	7	2	8	2
DJ	Metallerzeugung und -bearbeitung, Herstellung von Metallerzeugnissen	13	4	4	-	9	4	20	-
DK	Maschinenbau	10	3	3	-	7	3	14	2
DL	Herstellung von Büromaschinen, Datenver- arbeitungsgeräten und -einrichtungen; Elektrotechnik, Feinmechanik und Optik	10	4	2	2	6	3	11	2
DM	Fahrzeugbau	1	-	-	-	1	1	1	-
DN	Herstellung von Möbeln, Schmuck, Musikinstrumenten, Sportgeräten, Spielwaren und sonstigen Erzeugnissen; Recycling	10	3	3	-	7	4	10	5
E	Energie- und Wasserversorgung	76	3	3	-	73	58	87	21
F	Baugewerbe	283	66	58	8	217	42	302	15
G	Handel; Instandhaltung und Reparatur von Kraftfahrzeugen und Gebrauchsgütern	727	118	67	51	609	297	784	264
50	Kraftfahrzeughandel; Instandhaltung und Reparatur von Kraftfahrzeugen; Tankstellen	103	16	10	6	87	35	107	12
51	Handelsvermittlung und Großhandel (ohne KFZ-Handel)	132	14	8	6	118	44	142	52
52	Einzelhandel (ohne Handel mit Kraftfahrzeugen und ohne Tankstellen); Reparatur von Gebrauchsgütern	492	88	49	39	404	218	535	200
H	Gastgewerbe	177	54	39	15	123	34	193	71
I	Verkehr und Nachrichtenübermittlung	112	32	12	20	80	27	129	29
60	Landverkehr; Transport in Rohrfernleitungen	41	8	5	3	33	9	42	8
61	Schifffahrt	1	-	-	-	1	-	1	1
62	Luftfahrt	1	1	1	-	-	-	1	-
63	Hilfs- und Nebentätigkeiten für den Verkehr; Verkehrsvermittlung	29	16	5	11	13	6	36	11
64	Nachrichtenübermittlung	40	7	1	6	33	12	49	9
J	Kredit- und Versicherungsgewerbe	207	14	3	11	193	113	210	54
65	Kreditgewerbe	1	1	-	1	-	-	-	-
66	Versicherungsgewerbe	1	-	-	-	1	1	1	-
67	Mit dem Kredit- und Versicherungsgewerbe verbundene Tätigkeiten	205	13	3	10	192	112	209	54
K	Grundstücks- und Wohnungswesen, Vermietung beweglicher Sachen, Erbringung von wirtschaffl. Dienstleistungen (anderweitig nicht genannte)	720	101	72	29	619	326	766	265
70	Grundstücks- und Wohnungswesen	121	17	11	6	104	36	129	32
71	Vermietung beweglicher Sachen ohne Bedienungspersonal	21	9	4	5	12	8	27	6
72	Datenverarbeitung und Datenbanken	79	12	10	2	67	43	83	15
73	Forschung und Entwicklung	1	-	-	-	1	1	1	-
74	Erbringung von wirtschaffl. Dienstleistungen (anderweitig nicht genannte)	498	63	47	16	435	238	526	212
M	Erziehung und Unterricht	33	7	1	6	26	7	35	13
N	Gesundheits-, Veterinär- und Sozialwesen	41	1	-	1	40	25	41	34
O	Erbringung von sonstigen öffentlichen und persönlichen Dienstleistungen	349	33	21	12	316	167	359	219
90	Abwasser- und Abfallbeseitigung und sonstige Entsorgung	3	1	1	-	2	-	3	-
91	Interessenvertretungen sowie kirchliche und sonstige Vereinigungen (ohne Sozialwesen, Kultur und Sport)	-	-	-	-	-	-	-	-
92	Kultur, Sport und Unterhaltung	91	10	6	4	81	46	96	26
93	Erbringung von sonstigen Dienstleistungen	255	22	14	8	233	121	260	193
Insgesamt		2 906	461	299	162	2 445	1 167	3 104	1 033

## 8. Vollständige Aufgaben, sowie Gewerbetreibende nach Wirtschaftszweigen im Mai 2007

WZ 2003	Wirtschaftszweig	Vollständige Aufgaben						Gewerbetreibende	
		ins- gesamt	Betriebsaufgaben			sonstige Stillleg.		ins- gesamt	dar.: weiblich
			ins- gesamt	Haupt- nieder- lassung	Zweignie- derlassung unselbst. Zweigstelle	ins- gesamt	dar.: Neben- erwerb		
A	Land- und Forstwirtschaft	46	6	6	-	40	3	48	10
B	Fischerei und Fischzucht	-	-	-	-	-	-	-	-
C	Bergbau und Gewinnung von Steinen und Erden	-	-	-	-	-	-	-	-
D	Verarbeitendes Gewerbe	84	34	28	6	50	15	99	19
DA	Ernährungsgewerbe und Tabakverarbeitung	13	6	5	1	7	2	13	2
DB	Textil- und Bekleidungsgewerbe	4	-	-	-	4	1	4	3
DC	Ledergewerbe	1	-	-	-	1	1	1	1
DD	Holzgewerbe (ohne Herstellung von Möbeln)	3	1	1	-	2	-	3	-
DE	Papier-, Verlags- und Druckgewerbe	11	4	4	-	7	2	15	5
DF	Kokerei, Mineralölverarbeitung, Herstellung und Verarbeitung von Spalt- und Brutstoffen	-	-	-	-	-	-	-	-
DG	Herstellung von chemischen Erzeugnissen	-	-	-	-	-	-	-	-
DH	Herstellung von Gummi- und Kunststoffwaren	2	2	2	-	-	-	2	-
DI	Glasgewerbe, Herstellung von Keramik, Verarbeitung von Steinen und Erden	1	-	-	-	1	-	1	-
DJ	Metallerzeugung und -bearbeitung, Herstellung von Metallerzeugnissen	25	8	7	1	17	3	33	2
DK	Maschinenbau	7	3	2	1	4	2	8	2
DL	Herstellung von Büromaschinen, Datenver- arbeitungsgeräten und -einrichtungen; Elektrotechnik, Feinmechanik und Optik	7	5	2	3	2	1	9	2
DM	Fahrzeugbau	2	2	2	-	-	-	2	-
DN	Herstellung von Möbeln, Schmuck, Musikinstrumenten, Sportgeräten, Spielwaren und sonstigen Erzeugnissen; Recycling	8	3	3	-	5	3	8	2
E	Energie- und Wasserversorgung	4	-	-	-	4	3	4	-
F	Baugewerbe	200	54	50	4	146	13	233	14
G	Handel; Instandhaltung und Reparatur von Kraftfahrzeugen und Gebrauchsgütern	645	148	87	61	497	164	693	246
50	Kraftfahrzeughandel; Instandhaltung und Reparatur von Kraftfahrzeugen; Tankstellen	86	26	17	9	60	18	89	13
51	Handelsvermittlung und Großhandel (ohne KFZ-Handel)	131	29	20	9	102	27	144	35
52	Einzelhandel (ohne Handel mit Kraftfahrzeugen und ohne Tankstellen); Reparatur von Gebrauchsgütern	428	93	50	43	335	119	460	198
H	Gastgewerbe	212	51	47	4	161	24	216	80
I	Verkehr und Nachrichtenübermittlung	121	35	16	19	86	9	134	32
60	Landverkehr; Transport in Rohrfernleitungen	44	10	10	-	34	1	47	12
61	Schifffahrt	1	-	-	-	1	-	1	-
62	Luftfahrt	-	-	-	-	-	-	-	-
63	Hilfs- und Nebentätigkeiten für den Verkehr; Verkehrsvermittlung	36	17	4	13	19	2	38	7
64	Nachrichtenübermittlung	40	8	2	6	32	6	48	13
J	Kredit- und Versicherungsgewerbe	105	5	3	2	100	29	110	39
65	Kreditgewerbe	2	1	-	1	1	-	4	1
66	Versicherungsgewerbe	1	-	-	-	1	-	1	1
67	Mit dem Kredit- und Versicherungsgewerbe verbundene Tätigkeiten	102	4	3	1	98	29	105	37
K	Grundstücks- und Wohnungswesen, Vermietung beweglicher Sachen, Erbringung von wirtschaftl. Dienstleistungen (anderweitig nicht genannte)	480	72	55	17	408	126	509	192
70	Grundstücks- und Wohnungswesen	67	13	12	1	54	14	74	17
71	Vermietung beweglicher Sachen ohne Bedienungspersonal	23	10	6	4	13	4	26	7
72	Datenverarbeitung und Datenbanken	46	6	4	2	40	14	49	8
73	Forschung und Entwicklung	1	-	-	-	1	-	1	-
74	Erbringung von wirtschaftl. Dienstleistungen (anderweitig nicht genannte)	343	43	33	10	300	94	359	160
M	Erziehung und Unterricht	18	4	4	-	14	3	19	6
N	Gesundheits-, Veterinär- und Sozialwesen	34	1	1	-	33	7	35	29
O	Erbringung von sonstigen öffentlichen und persönlichen Dienstleistungen	196	21	17	4	175	56	206	132
90	Abwasser- und Abfallbeseitigung und sonstige Entsorgung	1	1	-	1	-	-	1	-
91	Interessenvertretungen sowie kirchliche und sonstige Vereinigungen (ohne Sozialwesen, Kultur und Sport)	-	-	-	-	-	-	-	-
92	Kultur, Sport und Unterhaltung	48	13	12	1	35	15	54	17
93	Erbringung von sonstigen Dienstleistungen	147	7	5	2	140	41	151	115
Insgesamt		2 145	431	314	117	1 714	452	2 306	799

9. Neugründungen, sowie Gewerbetreibende nach Art der Niederlassung, Rechtsform, Einzelunternehmen nach Geschlecht und Staatsangehörigkeit im Mai 2007

Rechtsform Geschlecht Staatsangehörigkeit	Neugründungen						Gewerbetreibende	
	ins- gesamt	Betriebsgründungen			sonstige Neugründ.		ins- gesamt	dar.: weiblich
		ins- gesamt	Haupt- nieder- lassung	Zweignie- derl./unselb- ständige Zweigstelle	ins- gesamt	dar.: Neben- erwerb		
Anzahl								
Insgesamt	2 906	461	299	162	2 445	1 167	3 104	1 033
nach der Rechtsform des Unternehmens								
Einzelunternehmen	2 566	198	131	67	2 368	1 090	2 566	929
Offene Handelsgesellschaft	6	6	5	1	-	-	13	2
Kommanditgesellschaft	6	6	6	-	-	-	6	-
Gesellschaft mit beschränkter Haftung								
Haftung & Co.KG	18	18	7	11	-	-	30	5
Gesellschaft des bürgerlichen Rechts	117	61	57	4	56	56	237	65
Aktiengesellschaft	5	5	-	5	-	-	-	-
Gesellschaft mit beschränkter Haftung	149	137	86	51	12	12	207	21
Genossenschaft	-	-	-	-	-	-	-	-
Eingetragener Verein	7	4	3	1	3	3	9	1
Private Company Ltd	23	18	1	17	5	5	26	6
Sonstige Rechtsformen	9	8	3	5	1	1	10	4

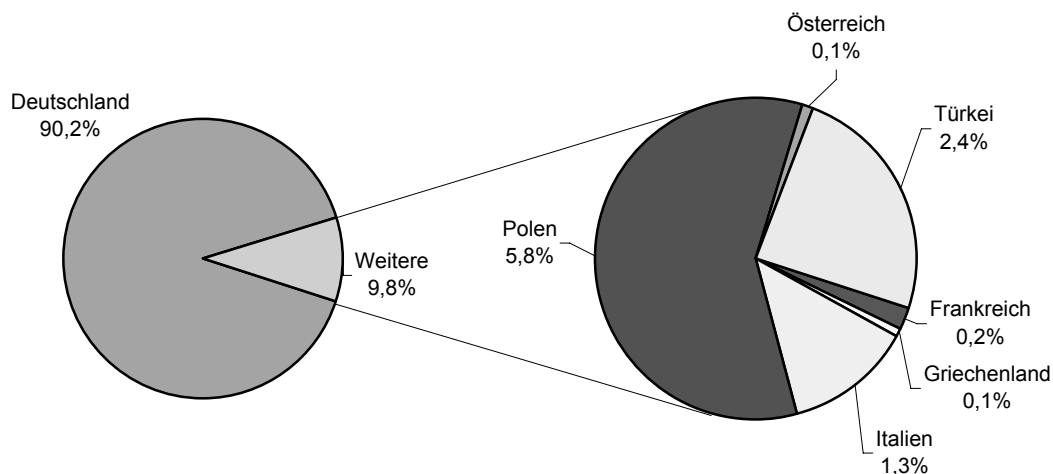
Einzelunternehmer/-innen nach Geschlecht

weiblich	929	54	36	18	875	445	X	X
männlich	1 637	144	95	49	1 493	645	X	X

Einzelunternehmer/-innen nach ausgewählter Staatsangehörigkeit

deutsch	2 143	158	100	58	1 985	1 026	2 143	819
französisch	5	-	-	-	5	2	5	2
griechisch	2	1	1	-	1	1	2	-
italienisch	30	4	3	1	26	6	30	5
polnisch	137	10	10	-	127	8	137	34
österreichisch	3	-	-	-	3	-	3	-
türkisch	56	12	8	4	44	10	56	9

10. Neugründungen nach ausgewählten Staatsangehörigkeiten von Einzelunternehmern/-innen im Mai 2007



11. Vollständige Aufgaben, sowie Gewerbetreibende nach Art der Niederlassung, Rechtsform, Einzelunternehmen nach Geschlecht und Staatsangehörigkeit im Mai 2007

Rechtsform Geschlecht Staatsangehörigkeit	Vollständige Aufgaben						Gewerbetreibende	
	ins- gesamt	Betriebsaufgaben			sonstige Stillleg.		ins- gesamt	dar.: weiblich
		ins- gesamt	Haupt- nieder- lassung	Zweignie- derl./unselb- ständige Zweigstelle	ins- gesamt	dar.: Neben- erwerb		
Anzahl								
Insgesamt	2 145	431	314	117	1 714	452	2 306	799
nach der Rechtsform des Unternehmens								
Einzelunternehmen	1 846	157	114	43	1 689	427	1 846	724
Offene Handelsgesellschaft	3	3	3	-	-	-	6	3
Kommanditgesellschaft	2	2	2	-	-	-	2	-
Gesellschaft mit beschränkter Haftung								
Haftung & Co.KG	9	8	6	2	1	1	13	3
Gesellschaft des bürgerlichen Rechts	108	86	82	4	22	22	210	40
Aktiengesellschaft	1	1	-	1	-	-	-	-
Gesellschaft mit beschränkter Haftung	163	163	103	60	-	-	217	27
Genossenschaft	-	-	-	-	-	-	-	-
Eingetragener Verein	2	1	1	-	1	1	2	-
Private Company Ltd	7	7	1	6	-	-	7	1
Sonstige Rechtsformen	4	3	2	1	1	1	3	1

Einzelunternehmer/-innen nach Geschlecht

weiblich	724	50	40	10	674	194	X	X
männlich	1 122	107	74	33	1 015	233	X	X

Einzelunternehmer/-innen nach ausgewählter Staatsangehörigkeit

deutsch	1 531	130	94	36	1 401	391	1 531	617
französisch	1	-	-	-	1	1	1	1
griechisch	9	3	2	1	6	-	9	2
italienisch	24	-	-	-	24	5	24	10
polnisch	101	-	-	-	101	5	101	26
österreichisch	3	-	-	-	3	-	3	2
türkisch	62	13	11	2	49	6	62	22

12. Vollständige Aufgaben nach ausgewählten Staatsangehörigkeiten von Einzelunternehmern/-innen im Mai 2007

