



Rheinland-Pfalz

STATISTISCHES LANDESAMT

2012

STATISTISCHE BERICHTE



Gewerbeanzeigen im April 2012

Ergebnisse der Gewerbeanzeigenstatistik

Inhalt

	Seite
Vorbemerkungen	3
Definitionen	3
Tabellenteil	
1. Grafik Gewerbean- und -abmeldungen mit Neuerrichtungen und Aufgaben im Jahresüberblick	5
2. Gewerbeanmeldungen nach Wirtschaftszweigen im April 2012	6
3. Gewerbeabmeldungen nach Wirtschaftszweigen im April 2012	7
4. Grafik Gewerbeanmeldungen nach WZ-Abschnitten im April 2012	8
5. Grafik Gewerbeabmeldungen nach WZ-Abschnitten im April 2012	8
6. Gewerbeanmeldungen nach Verwaltungsbezirken im April 2012	9
7. Gewerbeabmeldungen nach Verwaltungsbezirken im April 2012	10
8. Grafik Neuerrichtungen und Aufgaben nach Kreisen im April 2012	11
9. Neugründungen, sowie Gewerbetreibende nach Wirtschaftszweigen im April 2012	12
10. Vollständige Aufgaben, sowie Gewerbetreibende nach Wirtschaftszweigen im April 2012	13
11. Neugründungen, sowie Gewerbetreibende nach Art der Niederlassung, Rechtsform, Einzelunternehmen nach Geschlecht und Staatsangehörigkeit im April 2012	14
12. Grafik Neuerrichtungen nach ausgewählten Staatsangehörigkeiten von Einzelunternehmern/-innen im April 2012	14
13. Vollständige Aufgaben, sowie Gewerbetreibende nach Art der Niederlassung, Rechtsform, Einzelunternehmen nach Geschlecht und Staatsangehörigkeit im April 2012	15
14. Grafik Vollständige Aufgaben nach ausgewählten Staatsangehörigkeiten von Einzelunternehmern/-innen im April 2012	15

Zeichenerklärung

(nach DIN 55301)

0	weniger als die Hälfte von 1 in der letzten besetzten Stelle, jedoch mehr als nichts
-	nichts vorhanden (genau Null)
...	Angabe fällt später an
/	keine Angabe, da Zahlenwert nicht sicher genug
.	Zahlenwert unbekannt oder geheim zu halten
x	Tabellenfach gesperrt, weil Aussage nicht sinnvoll
p	vorläufige Zahl
r	berichtigte Zahl
s	geschätzte Zahl

Geringfügige Abweichungen in den Summen sind auf Runden der Zahlen zurückzuführen.
Abweichungen gegenüber früheren Veröffentlichungen erklären sich durch inzwischen vorgenommene Korrekturen.

Vorbemerkung

Ziel der Statistik

Ziel der Gewerbeanzeigenstatistik ist es, das Meldegeschehen in seiner Gesamtheit darzustellen und damit Aufschlüsse über Gründungen und Stilllegungen von Unternehmen und Betrieben zu gewinnen. Die Aussagen über das Gründungsverhalten und Betriebsstilllegungen in der Wirtschaft stellen eine unentbehrliche Informationsquelle für die Wirtschafts-, Wettbewerbs- und Strukturpolitik dar. Zahlen über die sektorale, regionale und zeitliche Entwicklung liefern Hinweise zur Ergreifung geeigneter wirtschaftspolitischer Maßnahmen. Zusätzlich werden aktuelle Informationen für die Pflege des Unternehmensregisters zur Verfügung gestellt.

Rechtsgrundlagen

Rechtsgrundlage für die Gewerbeanzeigenstatistik ist die Gewerbeordnung (GewO), in der Fassung der Bekanntmachung vom 22.02.1999 (BGBl. I S. 202), zuletzt geändert durch Gesetz vom 21.12.2007 (BGBl. I S. 3089). Auskunftspflichtig sind die Gewerbetreibenden, die nach § 14 der Gewerbeordnung (GWO) jedes stehende Gewerbe oder den Betrieb einer Zweigniederlassung oder einer unselbständigen Zweigstelle den zuständigen Behörden anzeigen müssen. Sie erfüllen ihre statistische Auskunftspflicht durch Erstattung dieser Anzeige bei den zuständigen Behörden, die diese Angaben an die statistischen Ämter der Länder übermitteln.

Methodische Hinweise

Mit den vorstehend ausgeführten Rechtsvorschriften wurde die Voraussetzung für die Auswertung der Gewerbemeldungen nach einheitlichen Kriterien geschaffen. Die Meldebehörden der Gemeindeverwaltungen, der verbandsfreien Gemeinden, der Verbandsgemeindeverwaltungen sowie der kreisfreien und großen kreisangehörigen Städte nehmen die Gewerbean-, -ab- und -ummeldungen entgegen. Die auf bundesweit einheitlichen Formularen erfassten Daten, der Gewerbeanzeigepflichtigen, übermitteln die zuständigen Meldebehörden monatlich an die statistischen Landesämter.

Bis auf die persönlichen Merkmale „Staatsangehörigkeit“ und „Geschlecht“ sind die Erhebungsmerkmale ausschließlich betriebsbezogen und umfassen u. a.

- die ausgeübte Tätigkeit
- die Art des Betriebes
- die Anzahl der beschäftigten Arbeitnehmer/-innen
- den Grad der Selbständigkeit
- den Grund der Meldung

sowie als Hilfsmerkmale

- den Namen von Betriebsinhaber/-innen
- die Eintragung im Handels-, Genossenschafts- oder Vereinsregister
- die Zahl der geschäftsführenden Gesellschafter/-innen
- die Anschrift der Betriebsstätte.

Der Inhalt des vorliegenden Berichts ist mit Ausnahme der Tabellen nach Wirtschaftszweigen mit den bis zum IV. Quartal 1995 veröffentlichten Angaben zu Gewerbeanzeigenstatistik vergleichbar. Ab 1996 liegt den Tabellen die EU-einheitliche „Klassifikation der Wirtschaftszweige“ (WZ 1993), ab Januar 2003 die WZ 2003 und ab Januar 2008 die WZ 2008 zugrunde. Die WZ 2008 ist eine Aktualisierung der Klassifikation der Wirtschaftszweige, Ausgabe 2003 (WZ 2003) deren Struktur sich aber in vielen Wirtschaftsbereichen deutlich verändert hat. Die Ergebnisse nach Wirtschaftszweigen sind daher mit den Ergebnissen früherer Monate und Jahre nicht mehr vergleichbar. Außerdem wird, seit dem Jahr 2003, das Automatenaufstell- und Reisegewerbe in den Gewerbean-, -ab- und -ummeldungen nicht mehr nachgewiesen.

Definitionen

- **Hauptniederlassung**
Mittelpunkt des Geschäftsverkehrs eines Betriebes, der sich bei Personengesellschaften (KG, OHG, GmbH & Co. KG, GbR, GmbH & Co. OHG u.a.) und juristischen Personen am Sitz des Unternehmens befindet. Eine Hauptniederlassung liegt auch dann vor, wenn daneben keine Zweigniederlassung oder unselbständige Zweigstelle betrieben wird.
- **Zweigniederlassung**
Betriebe mit selbständiger Organisation, selbständigen Betriebsmitteln und gesonderter Buchführung, dessen Leiter Geschäfte selbständig abzuschließen und durchzuführen befugt ist.
- **Unselbständige Zweigstelle**

Gewerbebeanmeldungen

Ein Gewerbe ist anzumelden bei der Neuerrichtung eines Betriebes, einer Zweigniederlassung oder einer unselbständigen Zweigstelle, bei der Übernahme eines bereits bestehenden Betriebes (z.B. durch Kauf, Pacht/Erbsfolge, Änderung der Rechtsform, Gesellschaftereintritt) und bei der Verlegung eines Betriebes aus dem Bereich einer Meldebehörde in den Bereich einer anderen Meldebehörde.

- Neuerrichtung

Zur Neuerrichtung zählt die erstmalige Anmeldung eines Gewerbebetriebes als Hauptniederlassung, Zweigniederlassung oder unselbständige Zweigstelle, die Anmeldung als Neuerrichtung eines Kleingewerbetreibenden bzw. einer Nebentätigkeit sowie Gründung nach dem Umwandlungsgesetz.

- Zuzug

Verlagerung eines bestehenden Betriebes in den Bezirk des nachweisenden Gewerbebeamten.

- Übernahme

Übernahme eines bestehenden Betriebes innerhalb des Bezirkes des nachweisenden Gewerbebeamten (z.B. durch Kauf, Pacht/Erbsfolge, Änderung der Rechtsform, Gesellschaftereintritt).

Betriebsgründungen

Betriebsgründungen sind Neugründungen (außer Nebenerwerb) von Betrieben durch Einzelunternehmer, Personengesellschaften oder juristische Personen wobei für einen Einzelunternehmer, der eine Hauptniederlassung anmeldet, die Voraussetzung gilt, dass er entweder in das Handelsregister eingetragen ist oder eine Handwerkskarte besitzt oder mindestens einen Arbeitnehmer beschäftigt.

Sonstige Neugründungen

Gründung der Hauptniederlassung eines Kleinunternehmens (Nicht-Kaufmann/-frau). Das Kleinunternehmen ist nicht im Handelsregister eingetragen, besitzt keine Handwerkskarte und beschäftigt keine Arbeitnehmer. Die Gründung eines Gewerbes, das im Nebenerwerb betrieben wird, gilt ebenfalls als sonstige Neugründung.

Gewerbeabmeldungen

Ein Gewerbe ist abzumelden bei der vollständigen oder teilweisen Aufgabe eines Gewerbebetriebes, bei Übergabe an einen Nachfolger/Eigentümerwechsel, Änderung der Rechtsform, bei Verlagerung eines Gewerbebetriebes in den Bereich einer anderen Meldebehörde und bei Austritt eines Gesellschafters.

- Aufgabe

Hierzu zählt die Abmeldung eines Gewerbebetriebes wegen Aufgabe einer Hauptniederlassung, Zweigniederlassung bzw. unselbständigen Zweigstelle.

- Fortzug

Verlagerung eines bestehenden Betriebes aus dem Bezirk des nachweisenden Gewerbebeamten.

- Übergabe

Übergabe eines bestehenden Betriebes innerhalb des Bezirkes des nachweisenden Gewerbebeamten (z.B. wegen Verkauf, Verpachtung, Erbsfolge, Änderung der Rechtsform, Austritt als Gesellschafter).

Betriebsaufgaben

Betriebsaufgaben sind vollständige Aufgaben (außer Nebenerwerb) von Betrieben durch Einzelunternehmer, Personengesellschaften oder juristische Personen, wobei für einen Einzelunternehmer, der eine Hauptniederlassung abmeldet, die Voraussetzung gilt, dass er entweder in das Handelsregister eingetragen war oder zuletzt mindestens einen Arbeitnehmer beschäftigt hat.

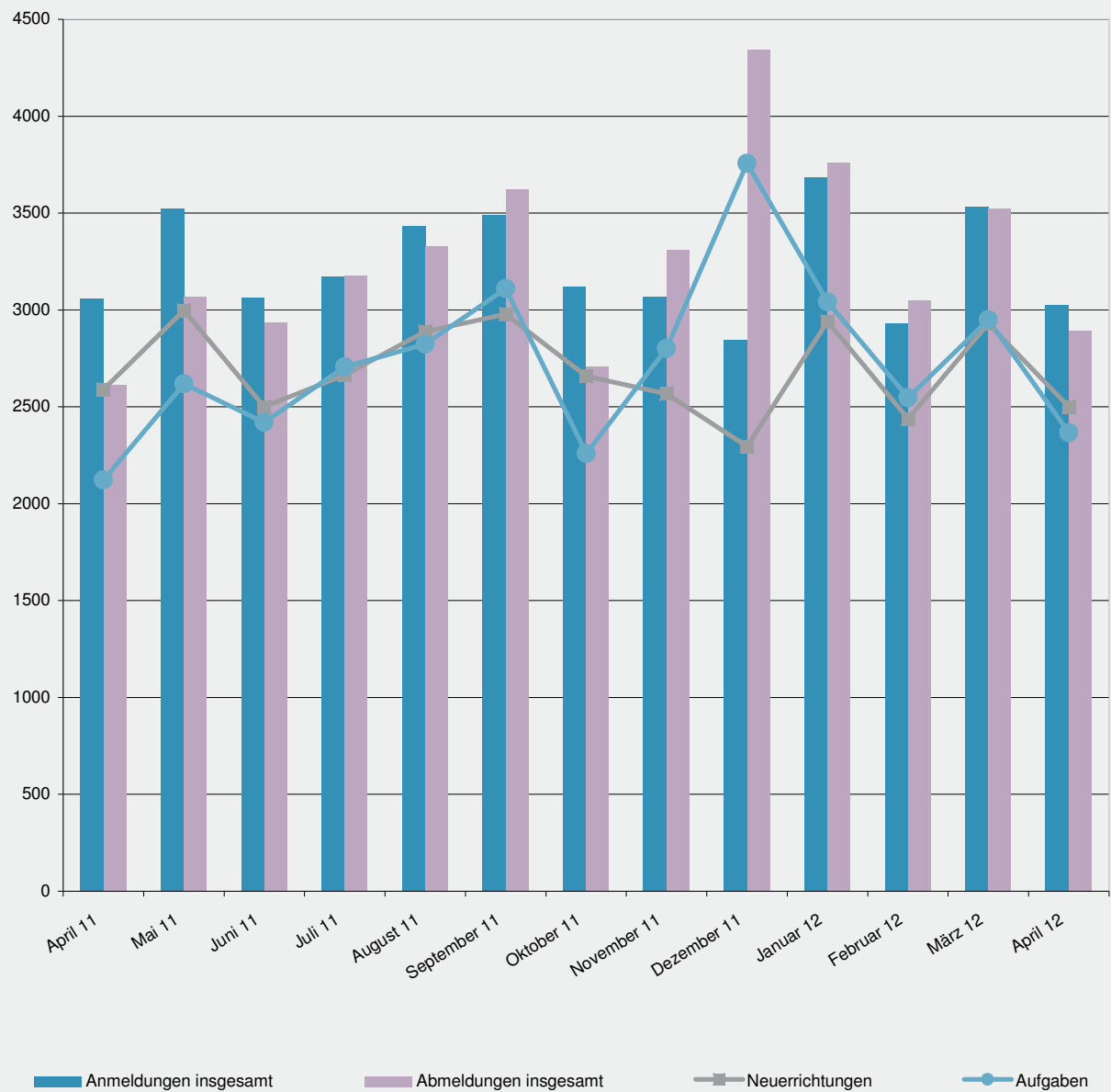
Sonstige Stilllegungen

Vollständige Aufgabe einer Hauptniederlassung eines Kleingewerbetreibenden (Nicht-Kaufmann/-frau). Das Kleinunternehmen war nicht im Handelsregister eingetragen und beschäftigte keine Arbeitnehmer. Die Aufgabe eines Gewerbes, das im Nebenerwerb betrieben wurde, gilt ebenfalls als sonstige Stilllegung.

Hinweise zum besseren Verständnis:

- Auf dem Erhebungsbogen für Gewerbe-Anmeldungen besteht die Möglichkeit zum Ankreuzen der Positionen „Neugründung“ und „Gründung nach Umwandlungsgesetz“. Die beiden Merkmale bilden die Position Neuerrichtungen. Das Merkmal „Neugründungen“ wird rechnerisch in Betriebsgründungen und sonstige Neugründungen weiter detailliert, um Gründungen mit besonderer wirtschaftlicher Substanz herauszuarbeiten.
- Vergleicht man die Daten „Insgesamt Neugründungen“ zu „Insgesamt Gewerbetreibende“ nach Rechtsformen, fällt auf, dass die Zahl der Einzelunternehmen gleich ist, während die anderen Rechtsformen differieren. Die Erklärung liegt darin, dass es sich bei Gewerbetreibenden um natürliche Personen handelt. Die Rechtsformen der Neugründungen weisen juristische Personen aus. D.h., eine GmbH kann z.B. mit mehreren natürlichen Personen gegründet werden.

1. Gewerbean- und -abmeldungen mit Neuerrichtungen und Aufgaben im Jahresüberblick



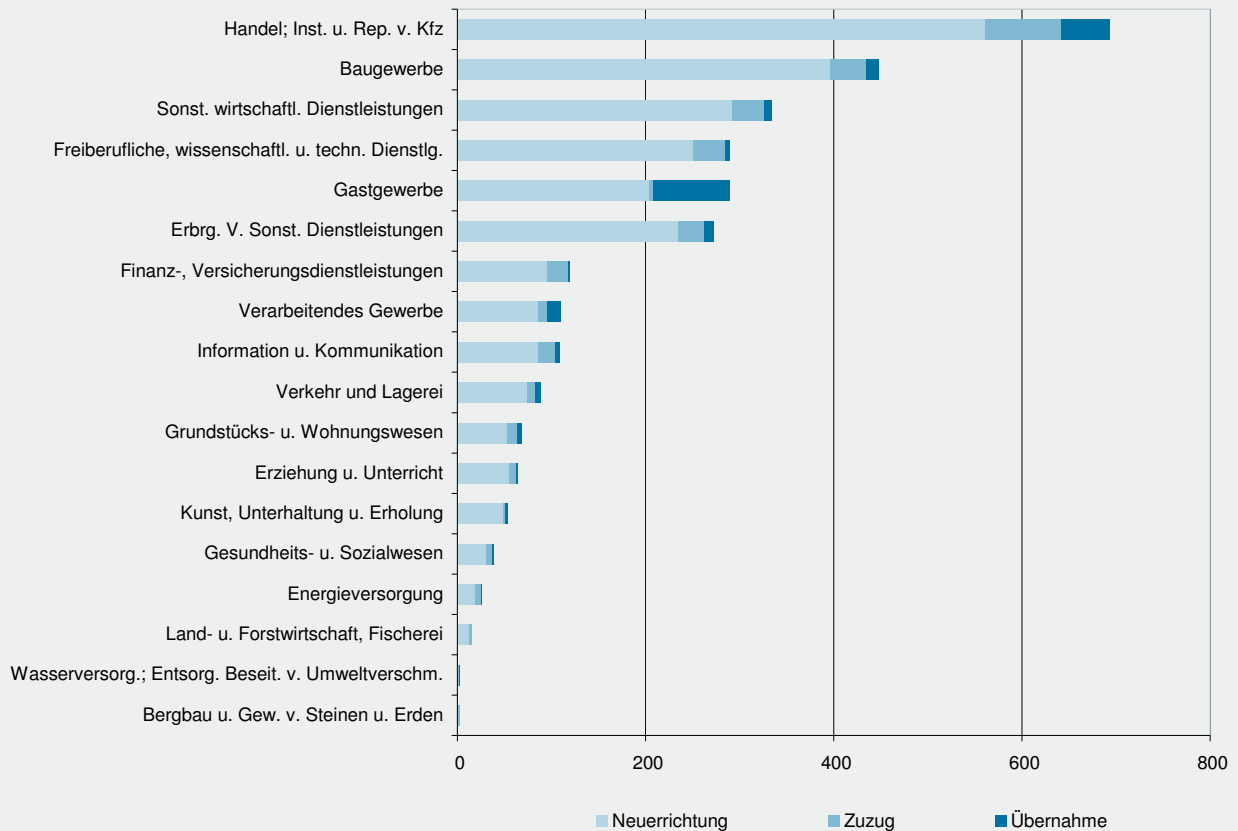
2. Gewerbeanmeldungen nach Wirtschaftszweigen im April 2012

WZ 2008	Wirtschaftszweig	Anmeldungen				Veränderung zum Vormonat			
		ins- gesamt	davon			ins- gesamt	davon		
			Neuer- richtung	Zuzug	Über- nahme		Neuer- richtung	Zuzug	Über- nahme
		Anzahl				%			
A	Land- u. Forstwirtschaft, Fischerei	15	12	3	-	7,1	9,1	200,0	X
B	Bergbau u. Gew. v. Steinen u. Erden	3	1	2	-	X	X	X	-
C	Verarbeitendes Gewerbe	110	86	10	14	4,8	6,2	- 16,7	16,7
	darunter								
10	Herst. v. Nahrungs- u. Futtermitteln	12	8	1	3	- 14,3	- 20,0	X	- 25,0
11	Getränkeherstellung	5	3	-	2	400,0	X	-	100,0
13	Herst. v. Textilien	6	6	-	-	- 33,3	- 14,3	X	X
14	Herst. v. Bekleidung	10	9	-	1	-	- 10,0	-	X
16	Herst. v. Holz-, Flecht-, Korb- u. Korkwaren (ohne Möbel)	3	3	-	-	- 50,0	- 50,0	-	-
18	Herst. v. Druckerzgn; Vervielf. v. Ton-, Bild- und Datenträgern	6	5	1	-	100,0	150,0	-	-
25	Herst. v. Metallerzeugnissen	21	14	1	6	31,3	27,3	- 80,0	X
26	Herst. v. Datenverarb., elektr. u. opt. Erzeugnissen	1	1	-	-	-	-	-	-
27	Herst. v. elektr. Ausrüstungen	2	2	-	-	- 33,3	-	-	X
28	Maschinenbau	4	3	1	-	-	50,0	X	X
29	Herst. v. Kraftwagen u. Kraftwagenteilen	-	-	-	-	-	-	-	-
31	Herst. v. Möbeln	1	1	-	-	X	X	-	-
D	Energieversorgung	26	19	6	1	- 38,1	- 54,8	X	X
E	Wasserversorgung; Entsorg. Beseit. v. Umweltverschm.	3	1	1	1	- 62,5	- 83,3	- 50,0	X
F	Baugewerbe	448	396	39	13	- 18,1	- 15,0	- 42,6	-
G	Handel; Inst. u. Rep. v. Kfz	693	561	80	52	- 16,0	- 18,7	19,4	- 23,5
	darunter								
45	Kfz-Handel; Inst. u. Rep. v. Kfz	101	89	8	4	- 34,8	- 32,1	- 42,9	- 60,0
46	Handelsvermittlung u. Großhandel (ohne Kfz)	164	113	39	12	2,5	- 19,9	143,8	300,0
47	Einzelhandel (ohne Kfz)	428	359	33	36	- 16,1	- 14,1	- 10,8	- 34,5
H	Verkehr und Lagerei	89	74	9	6	- 25,2	- 25,3	- 35,7	-
	darunter								
49	Landverkehr und Transport in Rohrfernleitg.	46	36	6	4	- 37,8	- 41,0	- 25,0	- 20,0
53	Post-, Kurier- und Expressdienste	25	22	2	1	- 3,8	- 4,3	- 33,3	X
I	Gastgewerbe	289	204	4	81	- 4,0	- 6,4	- 20,0	3,8
55	Beherbergung	40	33	-	7	33,3	37,5	-	16,7
56	Gastronomie	249	171	4	74	- 8,1	- 11,9	- 20,0	2,8
J	Information u. Kommunikation	109	86	18	5	-	1,2	- 21,7	400,0
	darunter								
58	Verlagswesen	4	4	-	-	- 33,3	- 20,0	X	-
61	Telekommunikation	1	1	-	-	- 75,0	- 66,7	-	X
62	Erbrg. v. Dienstl. d. Informationstechnologie	80	65	14	1	6,7	12,1	- 17,6	X
63	Informationsdienstleistungen	11	10	1	-	-	11,1	- 50,0	-
K	Finanz-, Versicherungsdienstleistungen	120	95	23	2	12,1	21,8	- 17,9	100,0
	darunter								
66	Mit Finanz- u. Versicherungsdienstl. verbundene Tätigkeiten	80	58	22	-	- 5,9	- 3,3	- 12,0	-
L	Grundstücks- u. Wohnungswesen	69	53	11	5	- 10,4	- 19,7	10,0	400,0
M	Freiberufliche, wissenschaftl. u. techn. Dienstl.	290	250	35	5	- 9,7	- 2,3	- 39,7	- 28,6
	darunter								
70	Verw. u. Führung v. Unternehmen; Unternehmensberatung	38	29	7	2	- 42,4	- 43,1	- 46,2	-
73	Werbung u. Marktforschung	119	112	6	1	- 3,3	10,9	- 71,4	-
N	Sonst. wirtschaftl. Dienstleistungen	334	293	33	8	- 26,4	- 24,7	- 31,3	- 52,9
	darunter								
77	Verm. v. beweglichen Sachen	19	19	-	-	- 24,0	5,6	X	X
78	Verm. u. Überlassung v. Arbeitskräften	8	8	-	-	- 57,9	- 50,0	X	X
79	Reisebüros, -veranstalter u. sonst. Reservierungsdienstl.	11	10	1	-	- 8,3	25,0	- 50,0	X
81	Gebäudebetreuung; Garten- und Landschaftsbau	201	182	16	3	- 19,6	- 17,3	- 30,4	- 57,1
P	Erziehung u. Unterricht	64	55	7	2	- 8,6	- 11,3	16,7	-
Q	Gesundheits- u. Sozialwesen	39	31	6	2	- 27,8	- 35,4	50,0	-
R	Kunst, Unterhaltung u. Erholung	54	49	2	3	10,2	19,5	- 66,7	50,0
S	Erbrg. V. Sonst. Dienstleistungen	272	235	27	10	- 17,3	- 19,2	12,5	- 28,6
	Sonstige Tätigkeiten	-	-	-	-	-	-	-	-
I n s g e s a m t		3 027	2 501	316	210	- 14,3	- 14,6	- 16,0	- 7,1

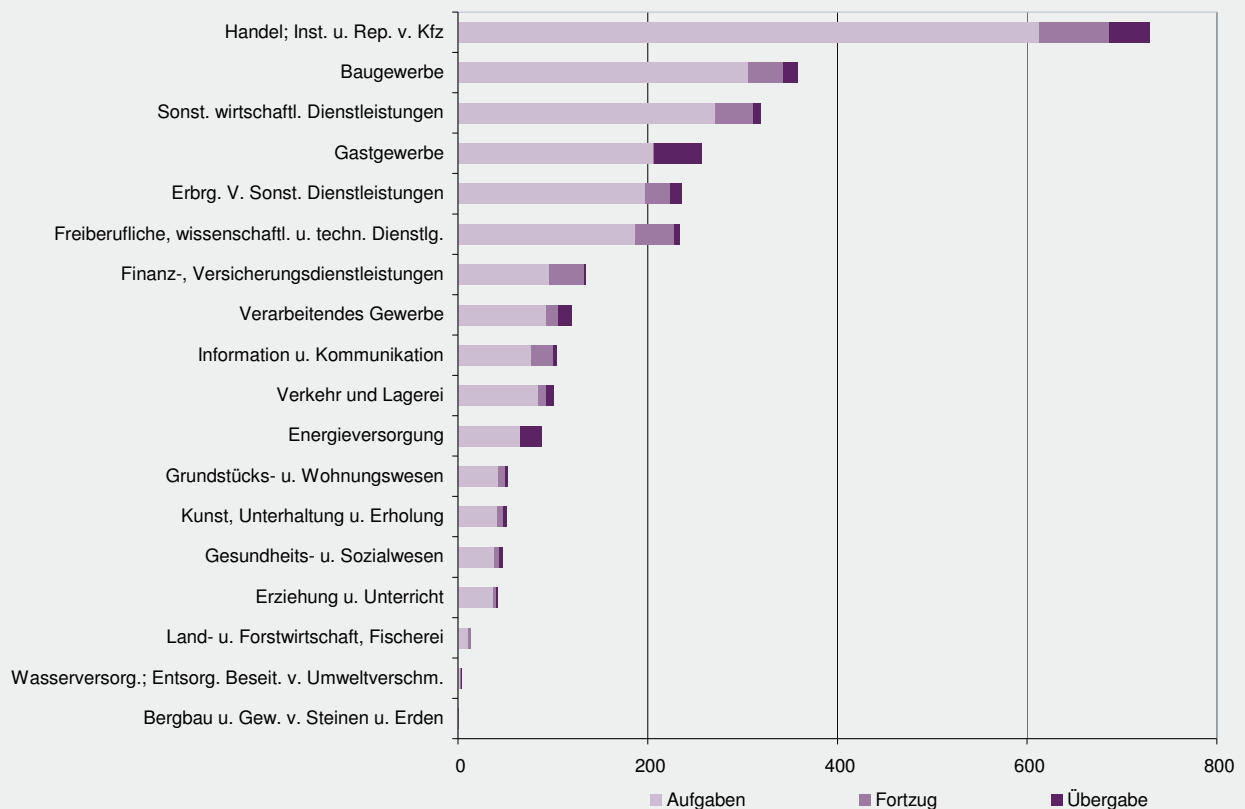
3. Gewerbeabmeldungen nach Wirtschaftszweigen im April 2012

WZ 2008	Wirtschaftszweig	Abmeldungen				Veränderung zum Vormonat			
		ins- gesamt	davon			ins- gesamt	davon		
			Aufgabe	Fortzug	Über- gabe		Aufgabe	Fortzug	Über- gabe
		Anzahl				%			
A	Land- u. Forstwirtschaft, Fischerei	14	11	3	-	- 44,0	- 38,9	- 25,0	X
B	Bergbau u. Gew. v. Steinen u. Erden	1	-	1	-	-	-	-	-
C	Verarbeitendes Gewerbe	120	93	13	14	4,3	4,5	- 7,1	16,7
	darunter								
10	Herst. v. Nahrungs- u. Futtermitteln	15	11	-	4	7,1	- 15,4	-	300,0
11	Getränkeherstellung	6	4	-	2	100,0	100,0	-	100,0
13	Herst. v. Textilien	5	5	-	-	- 16,7	25,0	X	X
14	Herst. v. Bekleidung	6	5	1	-	- 14,3	25,0	-	X
16	Herst. v. Holz-, Flecht-, Korb- u. Korkwaren (ohne Möbel)	3	3	-	-	- 57,1	- 40,0	X	X
18	Herst. v. Druckerzgn; Vervielf. v. Ton-, Bild- und Datenträgern	11	10	-	1	83,3	66,7	-	X
25	Herst. v. Metallerzeugnissen	23	18	1	4	-	- 10,0	- 66,7	X
26	Herst. v. Datenverarb., elektr. u. opt. Erzeugnissen	1	1	-	-	X	X	-	-
27	Herst. v. elektr. Ausrüstungen	1	1	-	-	- 75,0	-	X	X
28	Maschinenbau	5	3	2	-	66,7	200,0	-	-
29	Herst. v. Kraftwagen u. Kraftwagenteilen	-	-	-	-	X	X	-	-
31	Herst. v. Möbeln	-	-	-	-	X	-	X	-
D	Energieversorgung	88	65	-	23	- 38,0	- 53,9	-	X
E	Wasserversorgung; Entsorg. Beseit. v. Umweltverschm.	4	2	1	1	- 33,3	- 50,0	- 50,0	X
F	Baugewerbe	358	306	37	15	- 22,3	- 19,7	- 46,4	36,4
G	Handel; Inst. u. Rep. v. Kfz	729	613	73	43	- 18,6	- 18,8	- 17,0	- 18,9
	darunter								
45	Kfz-Handel; Inst. u. Rep. v. Kfz	94	79	9	6	- 25,4	- 16,0	- 64,0	- 14,3
46	Handelsvermittlung u. Großhandel (ohne Kfz)	181	153	18	10	- 9,0	- 10,0	- 30,8	233,3
47	Einzelhandel (ohne Kfz)	454	381	46	27	- 20,5	- 22,4	24,3	- 37,2
H	Verkehr und Lagerei	101	85	8	8	- 27,9	- 28,6	- 33,3	- 11,1
	darunter								
49	Landverkehr und Transport in Rohrfernleitg.	66	56	5	5	- 26,7	- 25,3	- 37,5	- 28,6
53	Post-, Kurier- und Expressdienste	25	23	1	1	- 21,9	- 20,7	- 66,7	X
I	Gastgewerbe	257	206	1	50	- 4,1	- 3,3	- 66,7	- 3,8
55	Beherbergung	27	20	-	7	12,5	11,1	-	16,7
56	Gastronomie	230	186	1	43	- 5,7	- 4,6	- 66,7	- 6,5
J	Information u. Kommunikation	104	77	23	4	9,5	- 4,9	109,1	33,3
	darunter								
58	Verlagswesen	10	8	2	-	150,0	100,0	X	-
61	Telekommunikation	5	5	-	-	25,0	66,7	-	X
62	Erbrg. v. Dienstl. d. Informationstechnologie	75	53	20	2	10,3	- 5,4	81,8	100,0
63	Informationsdienstleistungen	7	7	-	-	- 22,2	- 22,2	-	-
K	Finanz-, Versicherungsdienstleistungen	135	96	37	2	- 25,4	- 37,7	42,3	100,0
	darunter								
66	Mit Finanz- u. Versicherungsdienstl. verbundene Tätigkeiten	127	93	33	1	- 25,7	- 35,9	26,9	X
L	Grundstücks- u. Wohnungswesen	53	42	8	3	- 28,4	- 30,0	- 33,3	50,0
M	Freiberufliche, wissenschaftl. u. techn. Dienstl.	234	187	41	6	- 28,9	- 26,7	- 39,7	-
	darunter								
70	Verw. u. Führung v. Unternehmen; Unternehmensberatung	47	37	10	-	- 34,7	- 31,5	- 41,2	X
73	Werbung u. Marktforschung	100	87	10	3	- 31,0	- 24,3	- 64,3	50,0
N	Sonst. wirtschaftl. Dienstleistungen	319	271	40	8	- 15,6	- 15,0	- 14,9	- 33,3
	darunter								
77	Verm. v. beweglichen Sachen	18	15	1	2	- 5,3	- 6,3	-	-
78	Verm. u. Überlassung v. Arbeitskräften	8	8	-	-	- 33,3	- 27,3	X	-
79	Reisebüros, -veranstalter u. sonst. Reservierungsdienstl.	12	11	-	1	9,1	57,1	X	- 50,0
81	Gebäudebetreuung; Garten- und Landschaftsbau	159	139	17	3	- 15,0	- 12,0	- 29,2	- 40,0
P	Erziehung u. Unterricht	42	37	3	2	- 26,3	- 22,9	- 57,1	-
Q	Gesundheits- u. Sozialwesen	47	38	5	4	- 17,5	- 22,4	- 28,6	300,0
R	Kunst, Unterhaltung u. Erholung	52	41	7	4	- 1,9	- 4,7	16,7	-
S	Erbrg. V. Sonst. Dienstleistungen	236	197	27	12	- 4,1	- 10,5	68,8	20,0
	Sonstige Tätigkeiten	-	-	-	-	-	-	-	-
I n s g e s a m t		2 894	2 367	328	199	- 17,9	- 19,7	- 16,5	9,3

4. Gewerbebeanmeldungen nach WZ-Abschnitten im April 2012



5. Gewerbeabmeldungen nach WZ-Abschnitten im April 2012



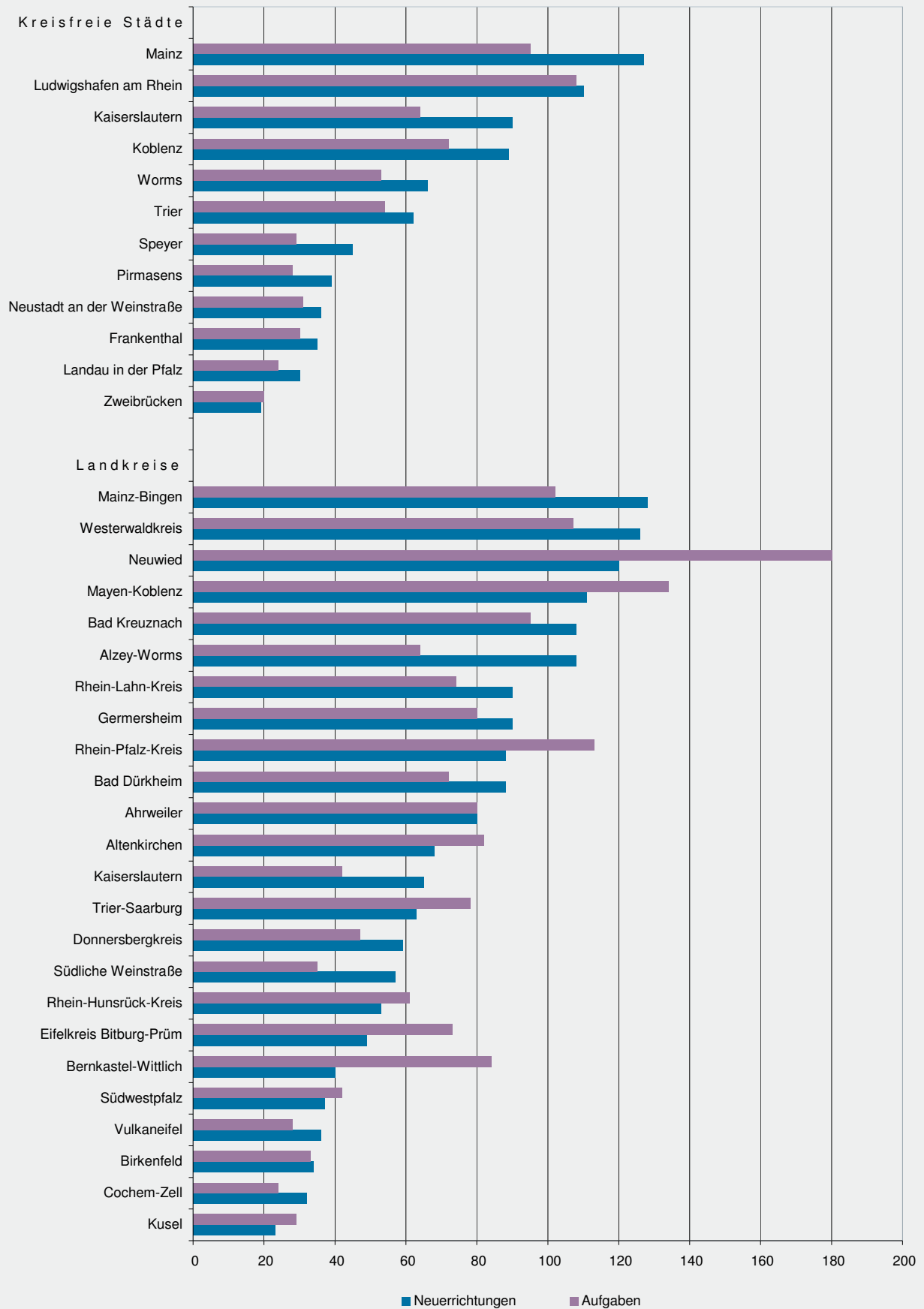
6. Gewerbebeanmeldungen nach Verwaltungsbezirken im April 2012

Verwaltungsbereich	Anmeldungen				Veränderung zum Vormonat			
	ins- gesamt	davon			ins- gesamt	davon		
		Neuer- richtung	Zuzug	Über- nahme		Neuer- richtung	Zuzug	Über- nahme
	Anzahl				%			
Kreisfreie Städte								
Frankenthal (Pfalz), St.	39	35	-	4	- 23,5	- 18,6	X	- 33,3
Kaiserslautern, St.	105	90	11	4	29,6	36,4	83,3	- 55,6
Koblenz, St.	114	89	7	18	- 20,8	- 23,3	- 61,1	80,0
Landau i. d. Pf., St.	32	30	1	1	- 3,0	3,4	- 75,0	X
Ludwigshafen a. Rh., St.	124	110	4	10	- 35,1	- 32,1	- 83,3	100,0
Mainz, St.	156	127	12	17	- 22,8	- 19,6	- 42,9	- 26,1
Neustadt a. d. Weinstr., St.	45	36	3	6	- 10,0	- 14,3	-	20,0
Pirmasens, St.	41	39	2	-	- 6,8	- 7,1	X	X
Speyer, St.	53	45	3	5	8,2	4,7	-	66,7
Trier, St.	77	62	3	12	- 34,2	- 30,3	- 76,9	- 20,0
Worms, St.	77	66	3	8	- 15,4	- 13,2	50,0	- 38,5
Zweibrücken, St.	23	19	2	2	9,5	- 5,0	X	100,0
Landkreise								
Ahrweiler	100	80	14	6	- 23,1	- 23,8	16,7	- 53,8
Altenkirchen (Ww.)	79	68	5	6	- 11,2	- 12,8	- 44,4	200,0
Alzey-Worms	133	108	20	5	11,8	11,3	33,3	- 28,6
Bad Dürkheim	105	88	12	5	- 13,2	- 15,4	- 25,0	400,0
Bad Kreuznach	124	108	14	2	- 16,8	- 10,0	- 30,0	- 77,8
Bernkastel-Wittlich	53	40	4	9	- 30,3	- 36,5	- 20,0	12,5
Birkenfeld	41	34	1	6	- 25,5	- 32,0	- 66,7	200,0
Cochem-Zell	46	32	6	8	- 25,8	- 38,5	100,0	14,3
Donnersbergkreis	70	59	7	4	70,7	73,5	16,7	300,0
Eifelkreis Bitburg-Prüm	62	49	8	5	- 4,6	- 14,0	14,3	400,0
Germersheim	110	90	9	11	0,9	- 1,1	- 25,0	83,3
Kaiserslautern	75	65	7	3	- 3,8	- 8,5	-	X
Kusel	25	23	2	-	- 45,7	- 39,5	- 66,7	X
Mainz-Bingen	171	128	34	9	- 2,3	- 8,6	17,2	50,0
Mayen-Koblenz	143	111	20	12	- 8,3	- 11,2	- 4,8	20,0
Neuwied	146	120	21	5	- 19,3	- 19,5	-	- 54,5
Rhein-Hunsrück-Kreis	62	53	7	2	- 23,5	- 19,7	- 22,2	- 66,7
Rhein-Lahn-Kreis	105	90	13	2	- 6,3	- 16,7	333,3	100,0
Rhein-Pfalz-Kreis	108	88	17	3	- 22,3	- 20,0	- 15,0	- 66,7
Südliche Weinstraße	75	57	17	1	- 26,5	- 32,1	13,3	- 66,7
Südwestpfalz	40	37	2	1	- 35,5	- 27,5	- 60,0	- 83,3
Trier-Saarburg	80	63	12	5	- 2,4	-	- 7,7	- 16,7
Vulkaneifel	44	36	2	6	7,3	2,9	100,0	20,0
Westerwaldkreis	144	126	11	7	- 22,6	- 17,1	- 50,0	- 41,7
Rheinland-Pfalz	3 027	2 501	316	210	- 14,3	- 14,6	- 16,0	- 7,1
Kreisfreie Städte	886	748	51	87	- 17,5	- 15,6	- 46,9	- 5,4
Landkreise	2 141	1 753	265	123	- 12,9	- 14,2	- 5,4	- 8,2
Industrie- und Handelskammer								
Kammerbezirk Koblenz	1 104	911	119	74	- 17,9	- 18,7	- 15,6	- 10,8
Kammerbezirk Pfalz	1 070	911	99	60	- 12,2	- 11,6	- 23,3	1,7
Kammerbezirk Rheinhessen	537	429	69	39	- 8,5	- 8,9	3,0	- 20,4
Kammerbezirk Trier	316	250	29	37	- 17,1	- 18,6	- 25,6	5,7

7. Gewerbeabmeldungen nach Verwaltungsbezirken im April 2012

Verwaltungsbereich	Abmeldungen				Veränderung zum Vormonat			
	ins- gesamt	davon			ins- gesamt	davon		
		Aufgabe	Fortzug	Über- gabe		Aufgabe	Fortzug	Über- gabe
	Anzahl				%			
Kreisfreie Städte								
Frankenthal (Pfalz), St.	33	30	1	2	- 15,4	- 3,2	- 80,0	- 33,3
Kaiserslautern, St.	75	64	7	4	- 10,7	- 12,3	16,7	- 20,0
Koblenz, St.	93	72	8	13	27,4	26,3	14,3	44,4
Landau i. d. Pf., St.	30	24	5	1	- 16,7	- 14,3	- 37,5	X
Ludwigshafen a. Rh., St.	122	108	6	8	- 24,2	- 23,9	- 62,5	166,7
Mainz, St.	142	95	27	20	- 21,1	- 30,7	3,8	17,6
Neustadt a. d. Weinstr., St.	42	31	7	4	- 26,3	- 35,4	-	100,0
Pirmasens, St.	28	28	-	-	- 24,3	- 24,3	-	-
Speyer, St.	36	29	4	3	- 52,0	- 56,1	- 42,9	50,0
Trier, St.	84	54	13	17	- 8,7	- 33,3	160,0	183,3
Worms, St.	61	53	3	5	- 21,8	- 24,3	-	-
Zweibrücken, St.	24	20	2	2	- 17,2	- 13,0	- 60,0	100,0
Landkreise								
Ahrweiler	98	80	12	6	- 25,8	- 23,8	- 20,0	- 50,0
Altenkirchen (Ww.)	98	82	11	5	- 18,3	- 21,2	- 15,4	66,7
Alzey-Worms	83	64	14	5	- 26,5	- 34,7	27,3	25,0
Bad Dürkheim	95	72	21	2	- 28,0	- 36,3	50,0	- 60,0
Bad Kreuznach	106	95	11	-	- 26,4	- 18,1	- 47,6	X
Bernkastel-Wittlich	95	84	6	5	35,7	40,0	200,0	- 37,5
Birkenfeld	39	33	1	5	- 42,6	- 45,0	- 80,0	66,7
Cochem-Zell	34	24	2	8	- 79,6	- 84,4	- 33,3	- 20,0
Donnersbergkreis	53	47	5	1	15,2	27,0	- 28,6	- 50,0
Eifelkreis Bitburg-Prüm	86	73	10	3	43,3	55,3	11,1	- 25,0
Germersheim	98	80	12	6	- 3,9	1,3	- 33,3	20,0
Kaiserslautern	51	42	6	3	- 33,8	- 38,2	- 33,3	X
Kusel	30	29	1	-	- 33,3	- 21,6	- 75,0	X
Mainz-Bingen	129	102	15	12	- 38,6	- 43,0	- 40,0	100,0
Mayen-Koblenz	157	134	15	8	- 12,3	- 5,0	- 48,3	- 11,1
Neuwied	234	180	23	31	21,9	16,1	- 4,2	138,5
Rhein-Hunsrück-Kreis	70	61	8	1	- 7,9	- 3,2	-	- 80,0
Rhein-Lahn-Kreis	87	74	12	1	- 5,4	- 9,8	50,0	- 50,0
Rhein-Pfalz-Kreis	126	113	11	2	14,5	36,1	- 47,6	- 66,7
Südliche Weinstraße	45	35	8	2	- 43,0	- 45,3	- 33,3	- 33,3
Südwestpfalz	45	42	3	-	- 15,1	- 8,7	- 25,0	X
Trier-Saarburg	102	78	20	4	3,0	-	25,0	- 20,0
Vulkaneifel	36	28	4	4	-	- 6,7	33,3	33,3
Westerwaldkreis	127	107	14	6	- 29,8	- 31,8	- 17,6	- 14,3
Rheinland-Pfalz	2 894	2 367	328	199	- 17,9	- 19,7	- 16,5	9,3
Kreisfreie Städte	770	608	83	79	- 18,2	- 23,3	- 12,6	49,1
Landkreise	2 124	1 759	245	120	- 17,8	- 18,4	- 17,8	- 7,0
Industrie- und Handelskammer								
Kammerbezirk Koblenz	1 143	942	117	84	- 19,7	- 21,1	- 22,0	5,0
Kammerbezirk Pfalz	933	794	99	40	- 19,7	- 18,6	- 30,8	- 9,1
Kammerbezirk Rheinhessen	415	314	59	42	- 28,6	- 35,1	- 9,2	31,3
Kammerbezirk Trier	403	317	53	33	12,9	7,1	51,4	26,9

8. Neuerrichtungen und Aufgaben nach Kreisen im April 2012



9. Neugründungen, sowie Gewerbetreibende nach Wirtschaftszweigen im April 2012

WZ 2008	Wirtschaftszweig	Neugründungen						Gewerbetreibende	
		ins- gesamt	Betriebsgründungen			sonstige Neugründ.		ins- gesamt	dar.: weiblich
			ins- gesamt	Haupt- nieder- lassung	Zweignie- derlassung unselbst. Zweigstelle	ins- gesamt	dar.: Neben- erwerb		
Anzahl									
A	Land- u. Forstwirtschaft, Fischerei	12	1	1	-	11	8	13	2
B	Bergbau u. Gew. v. Steinen u. Erden	1	1	1	-	-	-	1	-
C	Verarbeitendes Gewerbe	85	26	17	9	59	43	101	26
darunter									
10	Herst. v. Nahrungs- u. Futtermitteln	8	6	2	4	2	-	9	-
11	Getränkeherstellung	3	1	1	-	2	2	3	1
13	Herst. v. Textilien	6	1	1	-	5	5	6	4
14	Herst. v. Bekleidung	9	-	-	-	9	8	11	10
16	Herst. v. Holz-, Flecht-, Korb- u. Korkwaren (ohne Möbel)	3	1	1	-	2	-	5	-
18	Herst. v. Druckerzgn; Vervielf. v. Ton-, Bild- und Datenträgern	5	1	-	1	4	3	6	-
25	Herst. v. Metallerzeugnissen	14	3	3	-	11	8	22	-
26	Herst. v. Datenverarb., elektr. u. opt. Erzeugnissen	1	-	-	-	1	-	1	1
27	Herst. v. elektr. Ausrüstungen	2	1	-	1	1	1	2	-
28	Maschinenbau	3	1	1	-	2	1	3	-
29	Herst. v. Kraftwagen u. Kraftwagenteilen	-	-	-	-	-	-	-	-
31	Herst. v. Möbeln	1	-	-	-	1	-	1	-
D	Energieversorgung	19	6	5	1	13	11	37	4
E	Wasserversorgung; Entsorg. Beseit. v. Umweltverschm.	1	1	1	-	-	-	2	-
F	Baugewerbe	396	80	75	5	316	74	422	20
G	Handel; Inst. u. Rep. v. Kfz	556	128	63	65	428	286	620	198
darunter									
45	Kfz-Handel; Inst. u. Rep. v. Kfz	88	17	12	5	71	40	93	8
46	Handelsvermittlung u. Großhandel (ohne Kfz)	112	33	17	16	79	45	129	26
47	Einzelhandel (ohne Kfz)	356	78	34	44	278	201	398	164
H	Verkehr und Lagerei	74	27	11	16	47	22	70	12
darunter									
49	Landverkehr und Transport in Rohrfernleitg.	36	6	5	1	30	11	39	6
53	Post-, Kurier- und Expressdienste	22	11	-	11	11	6	14	4
I	Gastgewerbe	204	45	40	5	159	48	215	89
55	Beherbergung	33	10	8	2	23	13	34	17
56	Gastronomie	171	35	32	3	136	35	181	72
J	Information u. Kommunikation	85	11	8	3	74	52	96	17
darunter									
58	Verlagswesen	4	1	-	1	3	2	4	3
61	Telekommunikation	-	-	-	-	-	-	-	-
62	Erbrg. v. Dienstl. d. Informationstechnologie	65	8	6	2	57	39	74	11
63	Informationsdienstleistungen	10	2	2	-	8	6	12	2
K	Finanz-, Versicherungsdienstleistungen	95	39	32	7	56	21	117	20
darunter									
66	Mit Finanz- u. Versicherungsdienstl. verbundene Tätigkeiten	58	6	2	4	52	17	58	16
L	Grundstücks- u. Wohnungswesen	53	24	21	3	29	11	60	17
M	Freiberufliche, wissenschaftl. u. techn. Dienstl.	250	47	37	10	203	153	259	112
darunter									
70	Verw. u. Führung v. Unternehmen; Unternehmensberatung	29	16	14	2	13	5	31	4
73	Werbung u. Marktforschung	112	7	5	2	105	82	114	72
N	Sonst. wirtschaftl. Dienstleistungen	293	34	23	11	259	130	312	75
darunter									
77	Verm. v. beweglichen Sachen	19	3	2	1	16	14	24	5
78	Verm. u. Überlassung v. Arbeitskräften	8	4	1	3	4	4	13	5
79	Reisebüros, -veranstalter u. sonst. Reservierungsdienstl.	10	1	1	-	9	5	11	5
81	Gebäudebetreuung; Garten- und Landschaftsbau	182	18	14	4	164	71	187	28
P	Erziehung u. Unterricht	55	7	2	5	48	33	56	27
Q	Gesundheits- u. Sozialwesen	31	3	2	1	28	17	35	27
R	Kunst, Unterhaltung u. Erholung	47	7	4	3	40	23	56	13
S	Erbrg. V. Sonst. Dienstleistungen	235	25	20	5	210	127	240	164
Sonstige Tätigkeiten									
		-	-	-	-	-	-	-	-
Insgesamt		2 492	512	363	149	1 980	1 059	2 712	823

10. Vollständige Aufgaben, sowie Gewerbetreibende nach Wirtschaftszweigen im April 2012

WZ 2008	Wirtschaftszweig	Vollständige Aufgaben						Gewerbetreibende	
		ins- gesamt	Betriebsaufgaben			sonstige Stillleg.		ins- gesamt	dar.: weiblich
			ins- gesamt	Haupt- nieder- lassung	Zweignie- derlassung unselbst. Zweigstelle	ins- gesamt	dar.: Neben- erwerb		
A	Land- u. Forstwirtschaft, Fischerei	11	1	-	1	10	4	12	1
B	Bergbau u. Gew. v. Steinen u. Erden	-	-	-	-	-	-	-	-
C	Verarbeitendes Gewerbe	91	28	23	5	63	23	101	20
darunter									
10	Herst. v. Nahrungs- u. Futtermitteln	11	3	2	1	8	1	11	2
11	Getränkeherstellung	4	-	-	-	4	1	4	1
13	Herst. v. Textilien	5	2	2	-	3	2	5	2
14	Herst. v. Bekleidung	5	-	-	-	5	3	5	3
16	Herst. v. Holz-, Flecht-, Korb- u. Korkwaren (ohne Möbel)	3	1	1	-	2	1	3	1
18	Herst. v. Druckerzgn; Vervielf. v. Ton-, Bild- und Datenträgern	10	4	4	-	6	5	11	2
25	Herst. v. Metallerzeugnissen	17	5	3	2	12	3	19	-
26	Herst. v. Datenverarb., elektr. u. opt. Erzeugnissen	1	-	-	-	1	-	1	-
27	Herst. v. elektr. Ausrüstungen	1	1	1	-	-	-	6	2
28	Maschinenbau	3	2	2	-	1	1	3	-
29	Herst. v. Kraftwagen u. Kraftwagenteilen	-	-	-	-	-	-	-	-
31	Herst. v. Möbeln	-	-	-	-	-	-	-	-
D	Energieversorgung	65	3	3	-	62	51	78	28
E	Wasserversorgung; Entsorg. Beseit. v. Umweltverschm.	2	1	1	-	1	-	7	2
F	Baugewerbe	306	41	35	6	265	42	322	19
G	Handel; Inst. u. Rep. v. Kfz	612	165	92	73	447	190	651	209
darunter									
45	Kfz-Handel; Inst. u. Rep. v. Kfz	79	16	13	3	63	31	81	12
46	Handelsvermittlung u. Großhandel (ohne Kfz)	153	40	27	13	113	32	159	37
47	Einzelhandel (ohne Kfz)	380	109	52	57	271	127	411	160
H	Verkehr und Lagerei	85	20	17	3	65	16	90	20
darunter									
49	Landverkehr und Transport in Rohrfernleitg.	56	16	15	1	40	7	61	16
53	Post-, Kurier- und Expressdienste	23	1	1	-	22	7	23	3
I	Gastgewerbe	206	43	40	3	163	35	218	96
55	Beherbergung	20	5	5	-	15	2	23	13
56	Gastronomie	186	38	35	3	148	33	195	83
J	Information u. Kommunikation	75	12	9	3	63	29	82	17
darunter									
58	Verlagswesen	8	3	3	-	5	2	11	3
61	Telekommunikation	3	3	-	3	-	-	5	-
62	Erbrg. v. Dienstl. d. Informationstechnologie	53	3	3	-	50	24	53	11
63	Informationsdienstleistungen	7	3	3	-	4	-	9	3
K	Finanz-, Versicherungsdienstleistungen	96	12	6	6	84	26	100	36
darunter									
66	Mit Finanz- u. Versicherungsdienstl. verbundene Tätigkeiten	93	9	5	4	84	26	94	36
L	Grundstücks- u. Wohnungswesen	42	19	9	10	23	7	76	9
M	Freiberufliche, wissenschaftl. u. techn. Dienstl.	186	24	17	7	162	93	195	77
darunter									
70	Verw. u. Führung v. Unternehmen; Unternehmensberatung	37	8	5	3	29	11	38	9
73	Werbung u. Marktforschung	87	6	6	-	81	48	94	46
N	Sonst. wirtschaftl. Dienstleistungen	271	33	26	7	238	86	282	83
darunter									
77	Verm. v. beweglichen Sachen	15	4	3	1	11	6	16	6
78	Verm. u. Überlassung v. Arbeitskräften	8	3	-	3	5	3	8	4
79	Reisebüros, -veranstalter u. sonst. Reservierungsdienstl.	11	3	3	-	8	2	14	4
81	Gebäudebetreuung; Garten- und Landschaftsbau	139	14	14	-	125	38	146	28
P	Erziehung u. Unterricht	37	8	4	4	29	10	41	15
Q	Gesundheits- u. Sozialwesen	37	1	1	-	36	15	38	29
R	Kunst, Unterhaltung u. Erholung	41	11	7	4	30	15	45	11
S	Erbrg. V. Sonst. Dienstleistungen	197	20	16	4	177	71	201	146
Sonstige Tätigkeiten									
		-	-	-	-	-	-	-	-
Insgesamt		2 360	442	306	136	1 918	713	2 539	818

11. Neugründungen, sowie Gewerbetreibende nach Art der Niederlassung, Rechtsform, Einzelunternehmen nach Geschlecht und Staatsangehörigkeit im April 2012

Rechtsform Geschlecht Staatsangehörigkeit	Neugründungen						Gewerbetreibende	
	ins- gesamt	Betriebsgründungen			sonstige Neugründ.		ins- gesamt	dar.: weiblich
		ins- gesamt	Haupt- nieder- lassung	Zweignie- derl./unselb- ständige Zweigstelle	ins- gesamt	dar.: Neben- erwerb		
Anzahl								
Insgesamt	2 492	512	363	149	1 980	1 059	2 712	823
nach der Rechtsform des Unternehmens								
Einzelunternehmen	2 105	186	135	51	1 919	998	2 105	726
Offene Handelsgesellschaft	1	1	1	-	-	-	2	1
Kommanditgesellschaft	4	4	3	1	-	-	4	-
Gesellschaft mit beschränkter Haftung & Co.KG	59	59	43	16	-	-	118	6
Gesellschaft des bürgerlichen Rechts	104	63	59	4	41	41	231	53
Aktiengesellschaft	12	12	-	12	-	-	-	-
Gesellschaft mit beschränkter Haftung	190	171	117	54	19	19	234	35
Genossenschaft	-	-	-	-	-	-	-	-
Eingetragener Verein	2	1	1	-	1	1	3	-
Private Company Ltd	6	6	1	5	-	-	6	1
Sonstige Rechtsformen	9	9	3	6	-	-	9	-

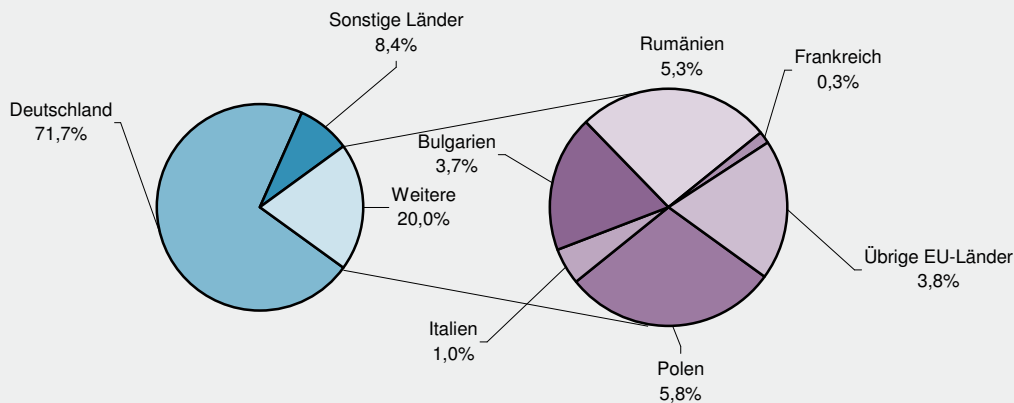
Einzelunternehmer/-innen nach Geschlecht

weiblich	726	50	39	11	676	409	X	X
männlich	1 379	136	96	40	1 243	589	X	X

Einzelunternehmer/-innen nach ausgewählter Staatsangehörigkeit

Insgesamt	2 105	186	135	51	1 919	998	2 105	726
Deutschland	1 509	129	85	44	1 380	898	1 509	600
EU-Länder	420	36	33	3	384	40	420	73
Polen	122	17	16	1	105	5	122	15
Italien	22	4	4	-	18	2	22	4
Bulgarien	78	7	6	1	71	3	78	9
Rumänien	111	2	2	-	109	5	111	19
Frankreich	6	1	1	-	5	-	6	2
Übrige EU-Länder	81	5	4	1	76	25	81	24
Sonstige Länder	176	21	17	4	155	60	176	53

12. Neugründungen nach ausgewählten Staatsangehörigkeiten von Einzelunternehmern/-innen im April 2012



13. Vollständige Aufgaben, sowie Gewerbetreibende nach Art der Niederlassung, Rechtsform, Einzelunternehmen nach Geschlecht und Staatsangehörigkeit im April 2012

Rechtsform Geschlecht Staatsangehörigkeit	Vollständige Aufgaben						Gewerbetreibende	
	ins- gesamt	Betriebsaufgaben			sonstige Stillleg.		ins- gesamt	dar.: weiblich
		ins- gesamt	Haupt- nieder- lassung	Zweignie- derl./unselb- ständige Zweigstelle	ins- gesamt	dar.: Neben- erwerb		
Anzahl								
Insgesamt	2 360	442	306	136	1 918	713	2 539	818
nach der Rechtsform des Unternehmens								
Einzelunternehmen	2 080	197	132	65	1 883	678	2 080	739
Offene Handelsgesellschaft	2	1	1	-	1	1	4	3
Kommanditgesellschaft	7	7	5	2	-	-	8	2
Gesellschaft mit beschränkter Haftung & Co.KG	22	22	8	14	-	-	36	1
Gesellschaft des bürgerlichen Rechts	97	66	66	-	31	31	200	48
Aktiengesellschaft	3	3	-	3	-	-	-	-
Gesellschaft mit beschränkter Haftung	136	133	87	46	3	3	198	24
Genossenschaft	-	-	-	-	-	-	-	-
Eingetragener Verein	3	3	3	-	-	-	3	-
Private Company Ltd	7	7	3	4	-	-	8	1
Sonstige Rechtsformen	3	3	1	2	-	-	2	-

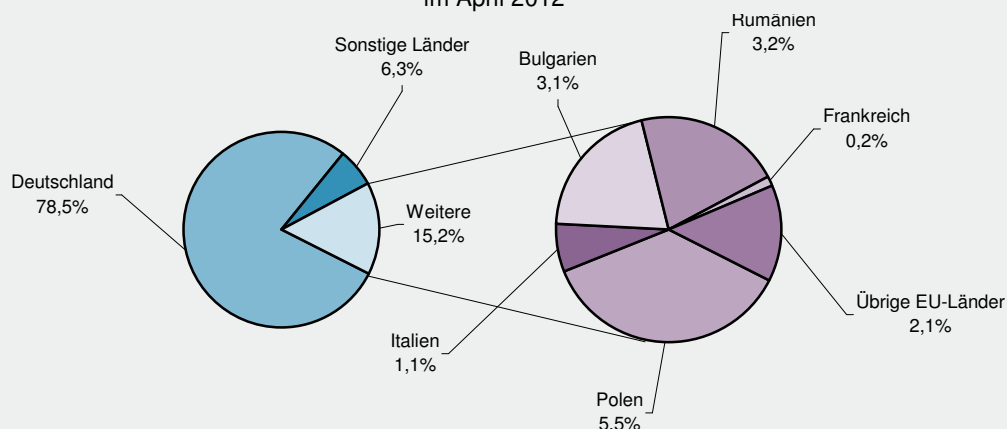
Einzelunternehmer/-innen nach Geschlecht

weiblich	739	67	54	13	672	290	X	X
männlich	1 341	130	78	52	1 211	388	X	X

Einzelunternehmer/-innen nach ausgewählter Staatsangehörigkeit

Insgesamt	2 080	197	132	65	1 883	678	2 080	739
Deutschland	1 632	173	110	63	1 459	612	1 632	619
EU-Länder	316	10	9	1	306	26	316	79
Polen	115	2	2	-	113	9	115	25
Italien	22	4	3	1	18	5	22	9
Bulgarien	64	1	1	-	63	4	64	13
Rumänien	67	-	-	-	67	3	67	20
Frankreich	4	-	-	-	4	1	4	-
Übrige EU-Länder	44	3	3	-	41	4	44	12
Sonstige Länder	132	14	13	1	118	40	132	41

14. Vollständige Aufgaben nach ausgewählten Staatsangehörigkeiten von Einzelunternehmern/-innen im April 2012



Impressum

Herausgeber:
Statistisches Landesamt Rheinland-Pfalz
Mainzer Straße 14-16
56130 Bad Ems

Telefon: 02603 71-0
Telefax: 02603 71-3150

E-Mail: poststelle@statistik.rlp.de
Internet: www.statistik.rlp.de

Kostenfreier Download im Internet: <http://www.statistik.rlp.de/veroeffentlichungen/statistische-berichte>

© Statistisches Landesamt Rheinland-Pfalz · Bad Ems · 2012

Für nichtgewerbliche Zwecke sind Vervielfältigung und unentgeltliche Verbreitung, auch auszugsweise, mit Quellenangabe gestattet. Die Verbreitung, auch auszugsweise, über elektronische Systeme/Datenträger bedarf der vorherigen Zustimmung. Alle übrigen Rechte bleiben vorbehalten.