



Rheinland-Pfalz

STATISTISCHES LANDESAMT

2012

# STATISTISCHE BERICHTE



## Gewerbeanzeigen im Mai 2012

Ergebnisse der Gewerbeanzeigenstatistik

## Inhalt

	Seite
<b>Vorbemerkungen .....</b>	3
<b>Definitionen .....</b>	3
<b>Tabellenteil</b>	
1. Grafik Gewerbean- und -abmeldungen mit Neuerrichtungen und Aufgaben im Jahresüberblick .....	5
2. Gewerbeanmeldungen nach Wirtschaftszweigen im Mai 2012 .....	6
3. Gewerbeabmeldungen nach Wirtschaftszweigen im Mai 2012 .....	7
4. Grafik Gewerbeanmeldungen nach WZ-Abschnitten im Mai 2012 .....	8
5. Grafik Gewerbeabmeldungen nach WZ-Abschnitten im Mai 2012 .....	8
6. Gewerbeanmeldungen nach Verwaltungsbezirken im Mai 2012 .....	9
7. Gewerbeabmeldungen nach Verwaltungsbezirken im Mai 2012 .....	10
8. Grafik Neuerrichtungen und Aufgaben nach Kreisen im Mai 2012 .....	11
9. Neugründungen, sowie Gewerbetreibende nach Wirtschaftszweigen im Mai 2012 .....	12
10. Vollständige Aufgaben, sowie Gewerbetreibende nach Wirtschaftszweigen im Mai 2012 .....	13
11. Neugründungen, sowie Gewerbetreibende nach Art der Niederlassung, Rechtsform, Einzelunternehmen nach Geschlecht und Staatsangehörigkeit im Mai 2012 .....	14
12. Grafik Neuerrichtungen nach ausgewählten Staatsangehörigkeiten von Einzelunternehmern/-innen im Mai 2012 .....	14
13. Vollständige Aufgaben, sowie Gewerbetreibende nach Art der Niederlassung, Rechtsform, Einzelunternehmen nach Geschlecht und Staatsangehörigkeit im Mai 2012 .....	15
14. Grafik Vollständige Aufgaben nach ausgewählten Staatsangehörigkeiten von Einzelunternehmern/-innen im Mai 2012 .....	15

### Zeichenerklärung

(nach DIN 55301)

0	weniger als die Hälfte von 1 in der letzten besetzten Stelle, jedoch mehr als nichts
-	nichts vorhanden (genau Null)
...	Angabe fällt später an
/	keine Angabe, da Zahlenwert nicht sicher genug
.	Zahlenwert unbekannt oder geheim zu halten
x	Tabellenfach gesperrt, weil Aussage nicht sinnvoll
p	vorläufige Zahl
r	berichtigte Zahl
s	geschätzte Zahl

Geringfügige Abweichungen in den Summen sind auf Runden der Zahlen zurückzuführen.  
Abweichungen gegenüber früheren Veröffentlichungen erklären sich durch inzwischen vorgenommene Korrekturen.

## Vorbemerkung

### Ziel der Statistik

Ziel der Gewerbeanzeigenstatistik ist es, das Meldegeschehen in seiner Gesamtheit darzustellen und damit Aufschlüsse über Gründungen und Stilllegungen von Unternehmen und Betrieben zu gewinnen. Die Aussagen über das Gründungsverhalten und Betriebsstilllegungen in der Wirtschaft stellen eine unentbehrliche Informationsquelle für die Wirtschafts-, Wettbewerbs- und Strukturpolitik dar. Zahlen über die sektorale, regionale und zeitliche Entwicklung liefern Hinweise zur Ergreifung geeigneter wirtschaftspolitischer Maßnahmen. Zusätzlich werden aktuelle Informationen für die Pflege des Unternehmensregisters zur Verfügung gestellt.

### Rechtsgrundlagen

Rechtsgrundlage für die Gewerbeanzeigenstatistik ist die Gewerbeordnung (GewO), in der Fassung der Bekanntmachung vom 22.02.1999 (BGBl. I S. 202), zuletzt geändert durch Gesetz vom 21.12.2007 (BGBl. I S. 3089). Auskunftspflichtig sind die Gewerbetreibenden, die nach § 14 der Gewerbeordnung (GWO) jedes stehende Gewerbe oder den Betrieb einer Zweigniederlassung oder einer unselbständigen Zweigstelle den zuständigen Behörden anzeigen müssen. Sie erfüllen ihre statistische Auskunftspflicht durch Erstattung dieser Anzeige bei den zuständigen Behörden, die diese Angaben an die statistischen Ämter der Länder übermitteln.

### Methodische Hinweise

Mit den vorstehend ausgeführten Rechtsvorschriften wurde die Voraussetzung für die Auswertung der Gewerbemeldungen nach einheitlichen Kriterien geschaffen. Die Meldebehörden der Gemeindeverwaltungen, der verbandsfreien Gemeinden, der Verbandsgemeindeverwaltungen sowie der kreisfreien und großen kreisangehörigen Städte nehmen die Gewerbean-, -ab- und -ummeldungen entgegen. Die auf bundesweit einheitlichen Formularen erfassten Daten, der Gewerbeanzeigepflichtigen, übermitteln die zuständigen Meldebehörden monatlich an die statistischen Landesämter.

Bis auf die persönlichen Merkmale „Staatsangehörigkeit“ und „Geschlecht“ sind die Erhebungsmerkmale ausschließlich betriebsbezogen und umfassen u. a.

- die ausgeübte Tätigkeit
- die Art des Betriebes
- die Anzahl der beschäftigten Arbeitnehmer/-innen
- den Grad der Selbständigkeit
- den Grund der Meldung

sowie als Hilfsmerkmale

- den Namen von Betriebsinhaber/-innen
- die Eintragung im Handels-, Genossenschafts- oder Vereinsregister
- die Zahl der geschäftsführenden Gesellschafter/-innen
- die Anschrift der Betriebsstätte.

Der Inhalt des vorliegenden Berichts ist mit Ausnahme der Tabellen nach Wirtschaftszweigen mit den bis zum IV. Quartal 1995 veröffentlichten Angaben zu Gewerbeanzeigenstatistik vergleichbar. Ab 1996 liegt den Tabellen die EU-einheitliche „Klassifikation der Wirtschaftszweige“ (WZ 1993), ab Januar 2003 die WZ 2003 und ab Januar 2008 die WZ 2008 zugrunde. Die WZ 2008 ist eine Aktualisierung der Klassifikation der Wirtschaftszweige, Ausgabe 2003 (WZ 2003) deren Struktur sich aber in vielen Wirtschaftsbereichen deutlich verändert hat. Die Ergebnisse nach Wirtschaftszweigen sind daher mit den Ergebnissen früherer Monate und Jahre nicht mehr vergleichbar. Außerdem wird, seit dem Jahr 2003, das Automatenaufstell- und Reisegewerbe in den Gewerbean-, -ab- und -ummeldungen nicht mehr nachgewiesen.

## Definitionen

- **Hauptniederlassung**  
Mittelpunkt des Geschäftsverkehrs eines Betriebes, der sich bei Personengesellschaften (KG, OHG, GmbH & Co. KG, GbR, GmbH & Co. OHG u.a.) und juristischen Personen am Sitz des Unternehmens befindet. Eine Hauptniederlassung liegt auch dann vor, wenn daneben keine Zweigniederlassung oder unselbständige Zweigstelle betrieben wird.
- **Zweigniederlassung**  
Betriebe mit selbständiger Organisation, selbständigen Betriebsmitteln und gesonderter Buchführung, dessen Leiter Geschäfte selbständig abzuschließen und durchzuführen befugt ist.
- **Unselbständige Zweigstelle**

### **Gewerbeanmeldungen**

Ein Gewerbe ist anzumelden bei der Neuerrichtung eines Betriebes, einer Zweigniederlassung oder einer unselbständigen Zweigstelle, bei der Übernahme eines bereits bestehenden Betriebes (z.B. durch Kauf, Pacht/Erbsfolge, Änderung der Rechtsform, Gesellschaftereintritt) und bei der Verlegung eines Betriebes aus dem Bereich einer Meldebehörde in den Bereich einer anderen Meldebehörde.

#### **- Neuerrichtung**

Zur Neuerrichtung zählt die erstmalige Anmeldung eines Gewerbebetriebes als Hauptniederlassung, Zweigniederlassung oder unselbständige Zweigstelle, die Anmeldung als Neuerrichtung eines Kleingewerbetreibenden bzw. einer Nebentätigkeit sowie Gründung nach dem Umwandlungsgesetz.

#### **- Zuzug**

Verlagerung eines bestehenden Betriebes in den Bezirk des nachweisenden Gewerbebeamten.

#### **- Übernahme**

Übernahme eines bestehenden Betriebes innerhalb des Bezirkes des nachweisenden Gewerbebeamten (z.B. durch Kauf, Pacht/Erbsfolge, Änderung der Rechtsform, Gesellschaftereintritt).

### **Betriebsgründungen**

Betriebsgründungen sind Neugründungen (außer Nebenerwerb) von Betrieben durch Einzelunternehmer, Personengesellschaften oder juristische Personen wobei für einen Einzelunternehmer, der eine Hauptniederlassung anmeldet, die Voraussetzung gilt, dass er entweder in das Handelsregister eingetragen ist oder eine Handwerkskarte besitzt oder mindestens einen Arbeitnehmer beschäftigt.

#### **Sonstige Neugründungen**

Gründung der Hauptniederlassung eines Kleinunternehmens (Nicht-Kaufmann/-frau). Das Kleinunternehmen ist nicht im Handelsregister eingetragen, besitzt keine Handwerkskarte und beschäftigt keine Arbeitnehmer. Die Gründung eines Gewerbes, das im Nebenerwerb betrieben wird, gilt ebenfalls als sonstige Neugründung.

### **Gewerbeabmeldungen**

Ein Gewerbe ist abzumelden bei der vollständigen oder teilweisen Aufgabe eines Gewerbebetriebes, bei Übergabe an einen Nachfolger/Eigentümerwechsel, Änderung der Rechtsform, bei Verlagerung eines Gewerbebetriebes in den Bereich einer anderen Meldebehörde und bei Austritt eines Gesellschafters.

#### **- Aufgabe**

Hierzu zählt die Abmeldung eines Gewerbebetriebes wegen Aufgabe einer Hauptniederlassung, Zweigniederlassung bzw. unselbständigen Zweigstelle.

#### **- Fortzug**

Verlagerung eines bestehenden Betriebes aus dem Bezirk des nachweisenden Gewerbebeamten.

#### **- Übergabe**

Übergabe eines bestehenden Betriebes innerhalb des Bezirkes des nachweisenden Gewerbebeamten (z.B. wegen Verkauf, Verpachtung, Erbsfolge, Änderung der Rechtsform, Austritt als Gesellschafter).

### **Betriebsaufgaben**

Betriebsaufgaben sind vollständige Aufgaben (außer Nebenerwerb) von Betrieben durch Einzelunternehmer, Personengesellschaften oder juristische Personen, wobei für einen Einzelunternehmer, der eine Hauptniederlassung abmeldet, die Voraussetzung gilt, dass er entweder in das Handelsregister eingetragen war oder zuletzt mindestens einen Arbeitnehmer beschäftigt hat.

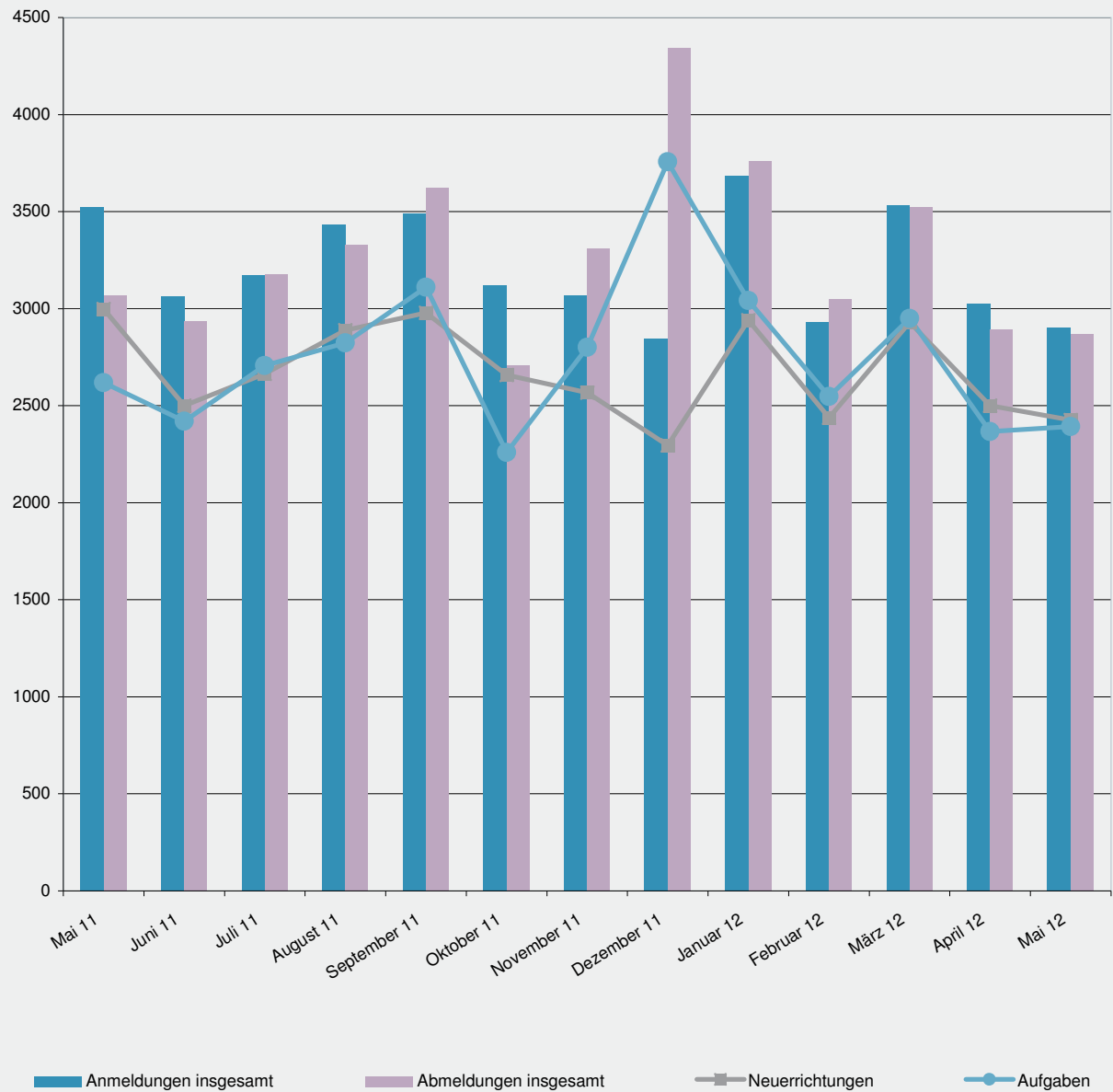
#### **Sonstige Stilllegungen**

Vollständige Aufgabe einer Hauptniederlassung eines Kleingewerbetreibenden (Nicht-Kaufmann/-frau). Das Kleinunternehmen war nicht im Handelsregister eingetragen und beschäftigte keine Arbeitnehmer. Die Aufgabe eines Gewerbes, das im Nebenerwerb betrieben wurde, gilt ebenfalls als sonstige Stilllegung.

Hinweise zum besseren Verständnis:

- Auf dem Erhebungsbogen für Gewerbe-Anmeldungen besteht die Möglichkeit zum Ankreuzen der Positionen „Neugründung“ und „Gründung nach Umwandlungsgesetz“. Die beiden Merkmale bilden die Position Neuerrichtungen. Das Merkmal „Neugründungen“ wird rechnerisch in Betriebsgründungen und sonstige Neugründungen weiter detailliert, um Gründungen mit besonderer wirtschaftlicher Substanz herauszuarbeiten.
- Vergleicht man die Daten „Insgesamt Neugründungen“ zu „Insgesamt Gewerbetreibende“ nach Rechtsformen, fällt auf, dass die Zahl der Einzelunternehmen gleich ist, während die anderen Rechtsformen differieren. Die Erklärung liegt darin, dass es sich bei Gewerbetreibenden um natürliche Personen handelt. Die Rechtsformen der Neugründungen weisen juristische Personen aus. D.h., eine GmbH kann z.B. mit mehreren natürlichen Personen gegründet werden.

# 1. Gewerbean- und -abmeldungen mit Neuerrichtungen und Aufgaben im Jahresüberblick



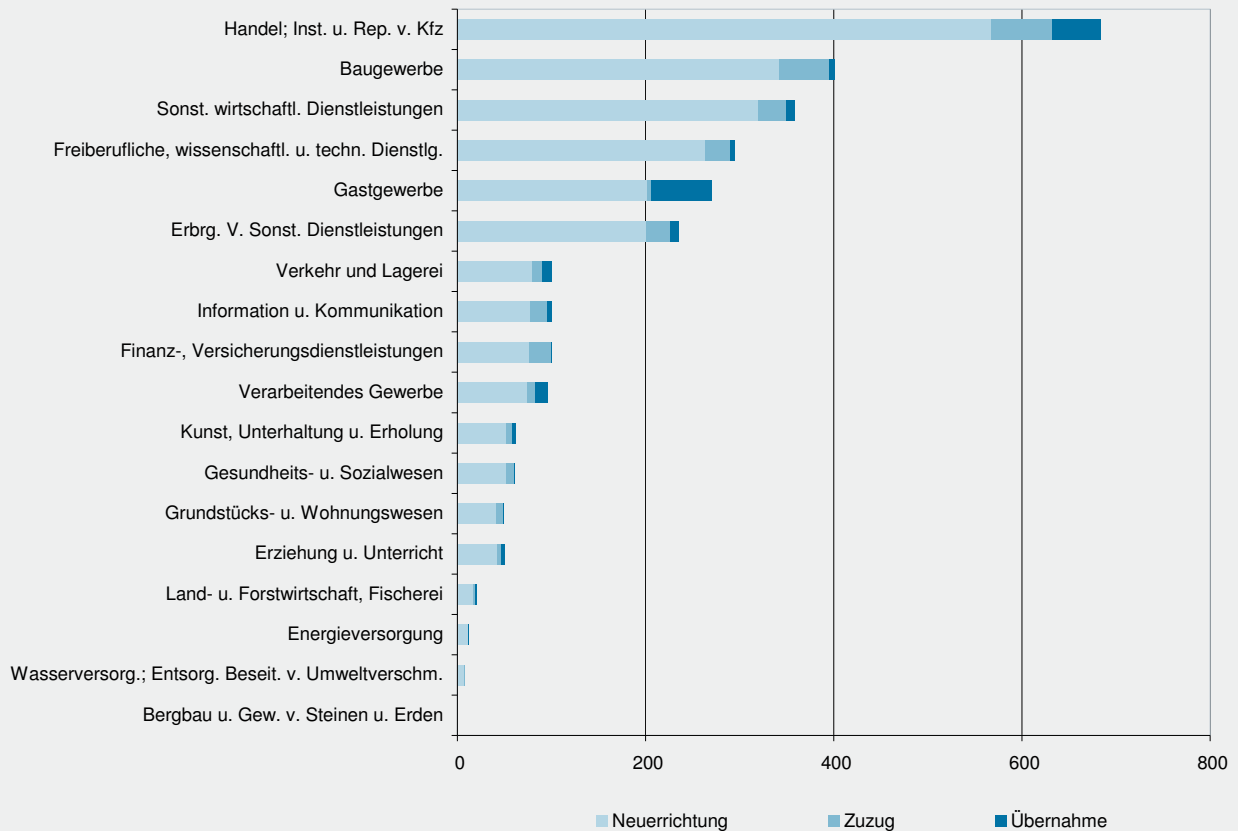
## 2. Gewerbeanmeldungen nach Wirtschaftszweigen im Mai 2012

WZ 2008	Wirtschaftszweig	Anmeldungen				Veränderung zum Vormonat			
		ins- gesamt	davon			ins- gesamt	davon		
			Neuer- richtung	Zuzug	Über- nahme		Neuer- richtung	Zuzug	Über- nahme
		Anzahl				%			
A	Land- u. Forstwirtschaft, Fischerei	21	17	2	2	40,0	41,7	- 33,3	X
B	Bergbau u. Gew. v. Steinen u. Erden	-	-	-	-	X	X	X	-
C	Verarbeitendes Gewerbe	96	74	9	13	- 12,7	- 14,0	- 10,0	- 7,1
	darunter								
10	Herst. v. Nahrungs- u. Futtermitteln	9	6	-	3	- 25,0	- 25,0	X	-
11	Getränkeherstellung	1	1	-	-	- 80,0	- 66,7	-	X
13	Herst. v. Textilien	3	2	-	1	- 50,0	- 66,7	-	X
14	Herst. v. Bekleidung	10	10	-	-	-	11,1	-	X
16	Herst. v. Holz-, Flecht-, Korb- u. Korkwaren (ohne Möbel)	2	1	1	-	- 33,3	- 66,7	X	-
18	Herst. v. Druckerzgn; Vervielf. v. Ton-, Bild- und Datenträgern	6	3	-	3	-	- 40,0	X	X
25	Herst. v. Metallerzeugnissen	15	10	2	3	- 28,6	- 28,6	100,0	- 50,0
26	Herst. v. Datenverarb., elektr. u. opt. Erzeugnissen	3	2	1	-	200,0	100,0	X	-
27	Herst. v. elektr. Ausrüstungen	2	2	-	-	-	-	-	-
28	Maschinenbau	5	4	1	-	25,0	33,3	-	-
29	Herst. v. Kraftwagen u. Kraftwagenteilen	1	1	-	-	X	X	-	-
31	Herst. v. Möbeln	2	2	-	-	100,0	100,0	-	-
D	Energieversorgung	12	11	-	1	- 53,8	- 42,1	X	-
E	Wasserversorgung; Entsorg. Beseit. v. Umweltverschm.	8	7	1	-	166,7	X	-	X
F	Baugewerbe	401	342	53	6	- 10,5	- 13,6	35,9	- 53,8
G	Handel; Inst. u. Rep. v. Kfz	683	568	64	51	- 1,4	1,2	- 20,0	- 1,9
	darunter								
45	Kfz-Handel; Inst. u. Rep. v. Kfz	102	81	15	6	1,0	- 9,0	87,5	50,0
46	Handelsvermittlung u. Großhandel (ohne Kfz)	105	88	12	5	- 36,0	- 22,1	- 69,2	- 58,3
47	Einzelhandel (ohne Kfz)	476	399	37	40	11,2	11,1	12,1	11,1
H	Verkehr und Lagerei	100	80	10	10	12,4	8,1	11,1	66,7
	darunter								
49	Landverkehr und Transport in Rohrfernleitg.	56	43	7	6	21,7	19,4	16,7	50,0
53	Post-, Kurier- und Expressdienste	25	23	1	1	-	4,5	- 50,0	-
I	Gastgewerbe	270	202	4	64	- 6,6	- 1,0	-	- 21,0
55	Beherbergung	21	15	-	6	- 47,5	- 54,5	-	- 14,3
56	Gastronomie	249	187	4	58	-	9,4	-	- 21,6
J	Information u. Kommunikation	100	78	17	5	- 8,3	- 9,3	- 5,6	-
	darunter								
58	Verlagswesen	7	6	-	1	75,0	50,0	-	X
61	Telekommunikation	4	3	-	1	300,0	200,0	-	X
62	Erbrg. v. Dienstl. d. Informationstechnologie	71	53	16	2	- 11,3	- 18,5	14,3	100,0
63	Informationsdienstleistungen	6	5	-	1	- 45,5	- 50,0	X	X
K	Finanz-, Versicherungsdienstleistungen	100	76	23	1	- 16,7	- 20,0	-	- 50,0
	darunter								
66	Mit Finanz- u. Versicherungsdienstl. verbundene Tätigkeiten	89	66	22	1	11,3	13,8	-	X
L	Grundstücks- u. Wohnungswesen	50	41	8	1	- 27,5	- 22,6	- 27,3	- 80,0
M	Freiberufliche, wissenschaftl. u. techn. Dienstlg.	295	263	27	5	1,7	5,2	- 22,9	-
	darunter								
70	Verw. u. Führung v. Unternehmen; Unternehmensberatung	68	59	6	3	78,9	103,4	- 14,3	50,0
73	Werbung u. Marktforschung	128	117	11	-	7,6	4,5	83,3	X
N	Sonst. wirtschaftl. Dienstleistungen	359	320	30	9	7,5	9,2	- 9,1	12,5
	darunter								
77	Verm. v. beweglichen Sachen	18	16	1	1	- 5,3	- 15,8	X	X
78	Verm. u. Überlassung v. Arbeitskräften	12	10	1	1	50,0	25,0	X	X
79	Reisebüros, -veranstalter u. sonst. Reservierungsdienstl.	10	8	-	2	- 9,1	- 20,0	X	X
81	Gebäudebetreuung; Garten- und Landschaftsbau	196	181	12	3	- 2,5	- 0,5	- 25,0	-
P	Erziehung u. Unterricht	50	42	4	4	- 21,9	- 23,6	- 42,9	100,0
Q	Gesundheits- u. Sozialwesen	61	52	8	1	56,4	67,7	33,3	- 50,0
R	Kunst, Unterhaltung u. Erholung	62	52	6	4	14,8	6,1	200,0	33,3
S	Erbrg. V. Sonst. Dienstleistungen	235	201	25	9	- 13,6	- 14,5	- 7,4	- 10,0
	Sonstige Tätigkeiten	-	-	-	-	-	-	-	-
I n s g e s a m t		2 903	2 426	291	186	- 4,1	- 3,0	- 7,9	- 11,4

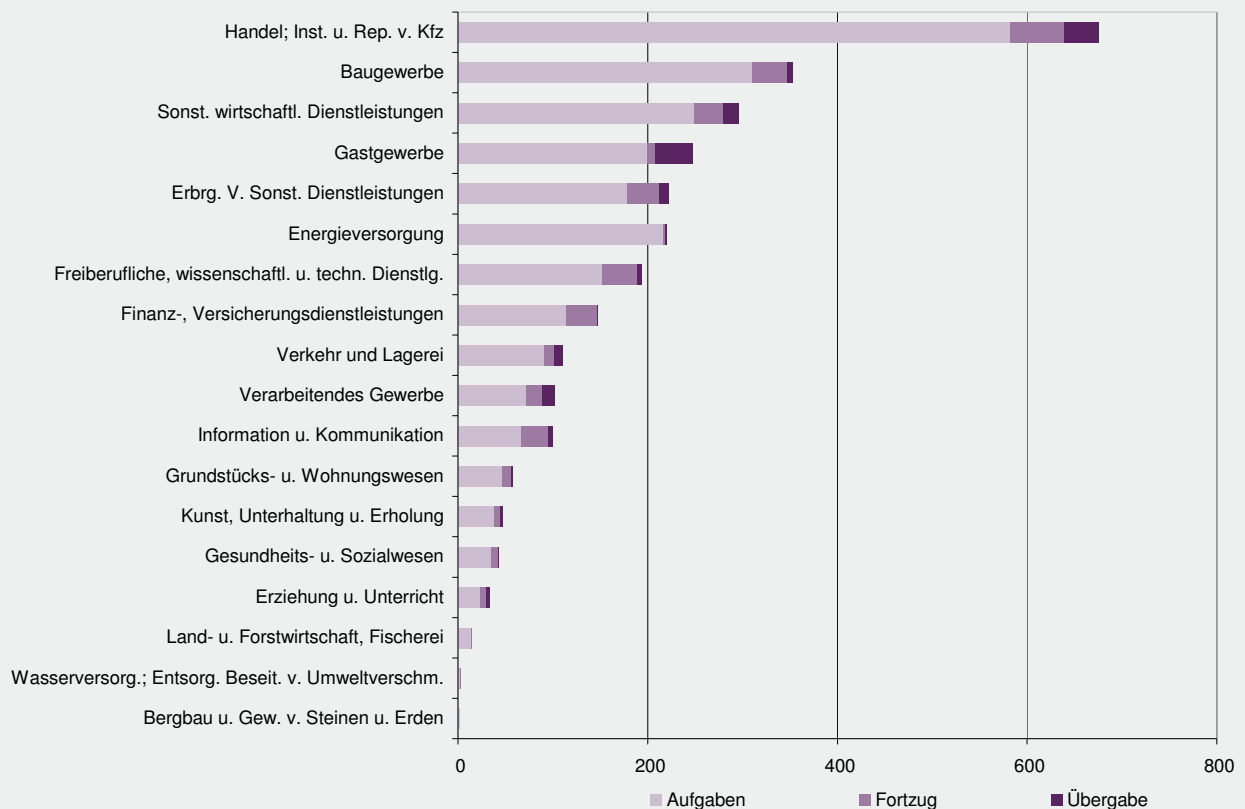
### 3. Gewerbeabmeldungen nach Wirtschaftszweigen im Mai 2012

WZ 2008	Wirtschaftszweig	Abmeldungen				Veränderung zum Vormonat			
		ins- gesamt	davon			ins- gesamt	davon		
			Aufgabe	Fortzug	Über- gabe		Aufgabe	Fortzug	Über- gabe
		Anzahl				%			
A	Land- u. Forstwirtschaft, Fischerei	15	14	1	-	7,1	27,3	- 66,7	-
B	Bergbau u. Gew. v. Steinen u. Erden	1	1	-	-	-	X	X	-
C	Verarbeitendes Gewerbe	102	72	17	13	- 15,0	- 22,6	30,8	- 7,1
	darunter								
10	Herst. v. Nahrungs- u. Futtermitteln	15	13	1	1	-	18,2	X	- 75,0
11	Getränkeherstellung	3	3	-	-	- 50,0	- 25,0	-	X
13	Herst. v. Textilien	5	4	1	-	-	- 20,0	X	-
14	Herst. v. Bekleidung	7	5	1	1	16,7	-	-	X
16	Herst. v. Holz-, Flecht-, Korb- u. Korkwaren (ohne Möbel)	2	1	1	-	- 33,3	- 66,7	X	-
18	Herst. v. Druckerzgn; Vervielf. v. Ton-, Bild- und Datenträgern	9	7	-	2	- 18,2	- 30,0	-	100,0
25	Herst. v. Metallerzeugnissen	19	13	4	2	- 17,4	- 27,8	300,0	- 50,0
26	Herst. v. Datenverarb., elektr. u. opt. Erzeugnissen	5	3	2	-	400,0	200,0	X	-
27	Herst. v. elektr. Ausrüstungen	2	2	-	-	100,0	100,0	-	-
28	Maschinenbau	4	3	-	1	- 20,0	-	X	X
29	Herst. v. Kraftwagen u. Kraftwagenteilen	2	1	1	-	X	X	X	-
31	Herst. v. Möbeln	-	-	-	-	-	-	-	-
D	Energieversorgung	220	216	2	2	150,0	232,3	X	- 91,3
E	Wasserversorgung; Entsorg. Beseit. v. Umweltverschm.	3	2	1	-	- 25,0	-	-	X
F	Baugewerbe	353	310	37	6	- 1,4	1,3	-	- 60,0
G	Handel; Inst. u. Rep. v. Kfz	676	582	57	37	- 7,3	- 5,1	- 21,9	- 14,0
	darunter								
45	Kfz-Handel; Inst. u. Rep. v. Kfz	77	59	12	6	- 18,1	- 25,3	33,3	-
46	Handelsvermittlung u. Großhandel (ohne Kfz)	126	109	15	2	- 30,4	- 28,8	- 16,7	- 80,0
47	Einzelhandel (ohne Kfz)	473	414	30	29	4,2	8,7	- 34,8	7,4
H	Verkehr und Lagerei	111	91	11	9	9,9	7,1	37,5	12,5
	darunter								
49	Landverkehr und Transport in Rohrfernleitg.	75	61	6	8	13,6	8,9	20,0	60,0
53	Post-, Kurier- und Expressdienste	16	15	1	-	- 36,0	- 34,8	-	X
I	Gastgewerbe	247	200	8	39	- 3,9	- 2,9	X	- 22,0
55	Beherbergung	12	9	1	2	- 55,6	- 55,0	X	- 71,4
56	Gastronomie	235	191	7	37	2,2	2,7	X	- 14,0
J	Information u. Kommunikation	100	67	28	5	- 3,8	- 13,0	21,7	25,0
	darunter								
58	Verlagswesen	7	6	-	1	- 30,0	- 25,0	X	X
61	Telekommunikation	4	4	-	-	- 20,0	- 20,0	-	-
62	Erbrg. v. Dienstl. d. Informationstechnologie	73	47	23	3	- 2,7	- 11,3	15,0	50,0
63	Informationsdienstleistungen	6	6	-	-	- 14,3	- 14,3	-	-
K	Finanz-, Versicherungsdienstleistungen	147	114	32	1	8,9	18,8	- 13,5	- 50,0
	darunter								
66	Mit Finanz- u. Versicherungsdienstl. verbundene Tätigkeiten	133	105	27	1	4,7	12,9	- 18,2	-
L	Grundstücks- u. Wohnungswesen	58	47	9	2	9,4	11,9	12,5	- 33,3
M	Freiberufliche, wissenschaftl. u. techn. Dienstl.	194	152	37	5	- 17,1	- 18,7	- 9,8	- 16,7
	darunter								
70	Verw. u. Führung v. Unternehmen; Unternehmensberatung	46	35	11	-	- 2,1	- 5,4	10,0	-
73	Werbung u. Marktforschung	75	62	10	3	- 25,0	- 28,7	-	-
N	Sonst. wirtschaftl. Dienstleistungen	296	249	31	16	- 7,2	- 8,1	- 22,5	100,0
	darunter								
77	Verm. v. beweglichen Sachen	16	13	-	3	- 11,1	- 13,3	X	50,0
78	Verm. u. Überlassung v. Arbeitskräften	12	9	2	1	50,0	12,5	X	X
79	Reisebüros, -veranstalter u. sonst. Reservierungsdienstl.	16	12	1	3	33,3	9,1	X	200,0
81	Gebäudebetreuung; Garten- und Landschaftsbau	128	110	14	4	- 19,5	- 20,9	- 17,6	33,3
P	Erziehung u. Unterricht	34	23	7	4	- 19,0	- 37,8	133,3	100,0
Q	Gesundheits- u. Sozialwesen	43	35	7	1	- 8,5	- 7,9	40,0	- 75,0
R	Kunst, Unterhaltung u. Erholung	47	38	6	3	- 9,6	- 7,3	- 14,3	- 25,0
S	Erbrg. v. Sonst. Dienstleistungen	222	179	33	10	- 5,9	- 9,1	22,2	- 16,7
	Sonstige Tätigkeiten	-	-	-	-	-	-	-	-
I n s g e s a m t		2 869	2 392	324	153	- 0,9	1,1	- 1,2	- 23,1

#### 4. Gewerbeanmeldungen nach WZ-Abschnitten im Mai 2012



#### 5. Gewerbeabmeldungen nach WZ-Abschnitten im Mai 2012





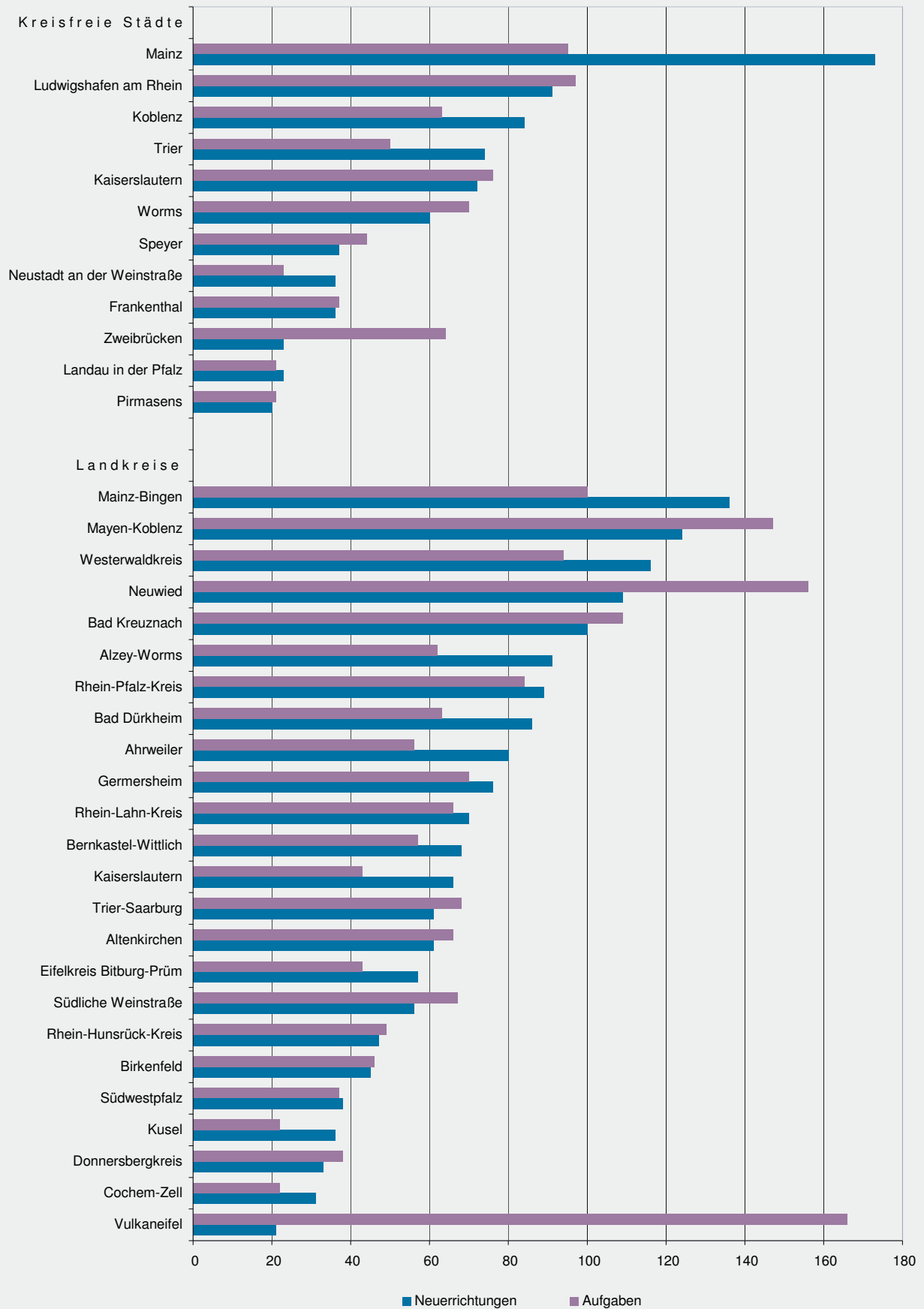
## 6. Gewerbebeanmeldungen nach Verwaltungsbezirken im Mai 2012

Verwaltungsbereich	Anmeldungen				Veränderung zum Vormonat			
	ins- gesamt	davon			ins- gesamt	davon		
		Neuer- richtung	Zuzug	Über- nahme		Neuer- richtung	Zuzug	Über- nahme
	Anzahl				%			
Kreisfreie Städte								
Frankenthal (Pfalz), St.	41	36	3	2	5,1	2,9	X	- 50,0
Kaiserslautern, St.	82	72	7	3	- 21,9	- 20,0	- 36,4	- 25,0
Koblenz, St.	103	84	10	9	- 9,6	- 5,6	42,9	- 50,0
Landau i. d. Pf., St.	26	23	2	1	- 18,8	- 23,3	100,0	-
Ludwigshafen a. Rh., St.	99	91	5	3	- 20,2	- 17,3	25,0	- 70,0
Mainz, St.	206	173	14	19	32,1	36,2	16,7	11,8
Neustadt a. d. Weinstr., St.	47	36	2	9	4,4	-	- 33,3	50,0
Pirmasens, St.	22	20	2	-	- 46,3	- 48,7	-	-
Speyer, St.	44	37	2	5	- 17,0	- 17,8	- 33,3	-
Trier, St.	93	74	5	14	20,8	19,4	66,7	16,7
Worms, St.	74	60	6	8	- 3,9	- 9,1	100,0	-
Zweibrücken, St.	29	23	2	4	26,1	21,1	-	100,0
Landkreise								
Ahrweiler	92	80	12	-	- 8,0	-	- 14,3	X
Altenkirchen (Ww.)	77	61	7	9	- 2,5	- 10,3	40,0	50,0
Alzey-Worms	114	91	13	10	- 14,3	- 15,7	- 35,0	100,0
Bad Dürkheim	110	86	20	4	4,8	- 2,3	66,7	- 20,0
Bad Kreuznach	119	100	12	7	- 4,0	- 7,4	- 14,3	250,0
Bernkastel-Wittlich	78	68	3	7	47,2	70,0	- 25,0	- 22,2
Birkenfeld	46	45	1	-	12,2	32,4	-	X
Cochem-Zell	40	31	3	6	- 13,0	- 3,1	- 50,0	- 25,0
Donnersbergkreis	41	33	6	2	- 41,4	- 44,1	- 14,3	- 50,0
Eifelkreis Bitburg-Prüm	63	57	4	2	1,6	16,3	- 50,0	- 60,0
Germersheim	86	76	8	2	- 21,8	- 15,6	- 11,1	- 81,8
Kaiserslautern	77	66	10	1	2,7	1,5	42,9	- 66,7
Kusel	39	36	3	-	56,0	56,5	50,0	-
Mainz-Bingen	160	136	14	10	- 6,4	6,3	- 58,8	11,1
Mayen-Koblenz	153	124	19	10	7,0	11,7	- 5,0	- 16,7
Neuwied	134	109	18	7	- 8,2	- 9,2	- 14,3	40,0
Rhein-Hunsrück-Kreis	56	47	9	-	- 9,7	- 11,3	28,6	X
Rhein-Lahn-Kreis	78	70	6	2	- 25,7	- 22,2	- 53,8	-
Rhein-Pfalz-Kreis	110	89	11	10	1,9	1,1	- 35,3	233,3
Südliche Weinstraße	72	56	13	3	- 4,0	- 1,8	- 23,5	200,0
Südwestpfalz	46	38	7	1	15,0	2,7	250,0	-
Trier-Saarburg	82	61	12	9	2,5	- 3,2	-	80,0
Vulkaneifel	27	21	5	1	- 38,6	- 41,7	150,0	- 83,3
Westerwaldkreis	137	116	15	6	- 4,9	- 7,9	36,4	- 14,3
Rheinland-Pfalz	2 903	2 426	291	186	- 4,1	- 3,0	- 7,9	- 11,4
Kreisfreie Städte	866	729	60	77	- 2,3	- 2,5	17,6	- 11,5
Landkreise	2 037	1 697	231	109	- 4,9	- 3,2	- 12,8	- 11,4
Industrie- und Handelskammer								
Kammerbezirk Koblenz	1 035	867	112	56	- 6,3	- 4,8	- 5,9	- 24,3
Kammerbezirk Pfalz	971	818	103	50	- 9,3	- 10,2	4,0	- 16,7
Kammerbezirk Rheinhessen	554	460	47	47	3,2	7,2	- 31,9	20,5
Kammerbezirk Trier	343	281	29	33	8,5	12,4	-	- 10,8

# 7. Gewerbeabmeldungen nach Verwaltungsbezirken im Mai 2012

Verwaltungsbereich	Abmeldungen				Veränderung zum Vormonat			
	ins- gesamt	davon			ins- gesamt	davon		
		Aufgabe	Fortzug	Über- gabe		Aufgabe	Fortzug	Über- gabe
	Anzahl				%			
Kreisfreie Städte								
Frankenthal (Pfalz), St.	44	37	2	5	33,3	23,3	100,0	150,0
Kaiserslautern, St.	83	76	6	1	10,7	18,8	- 14,3	- 75,0
Koblenz, St.	78	63	8	7	- 16,1	- 12,5	-	- 46,2
Landau i. d. Pf., St.	25	21	3	1	- 16,7	- 12,5	- 40,0	-
Ludwigshafen a. Rh., St.	107	97	6	4	- 12,3	- 10,2	-	- 50,0
Mainz, St.	134	95	17	22	- 5,6	-	- 37,0	10,0
Neustadt a. d. Weinstr., St.	37	23	4	10	- 11,9	- 25,8	- 42,9	150,0
Pirmasens, St.	24	21	2	1	- 14,3	- 25,0	X	X
Speyer, St.	51	44	2	5	41,7	51,7	- 50,0	66,7
Trier, St.	70	50	9	11	- 16,7	- 7,4	- 30,8	- 35,3
Worms, St.	83	70	11	2	36,1	32,1	266,7	- 60,0
Zweibrücken, St.	69	64	2	3	187,5	220,0	-	50,0
Landkreise								
Ahrweiler	79	56	20	3	- 19,4	- 30,0	66,7	- 50,0
Altenkirchen (Ww.)	85	66	10	9	- 13,3	- 19,5	- 9,1	80,0
Alzey-Worms	81	62	11	8	- 2,4	- 3,1	- 21,4	60,0
Bad Dürkheim	79	63	14	2	- 16,8	- 12,5	- 33,3	-
Bad Kreuznach	134	109	19	6	26,4	14,7	72,7	X
Bernkastel-Wittlich	62	57	5	-	- 34,7	- 32,1	- 16,7	X
Birkenfeld	52	46	6	-	33,3	39,4	X	X
Cochem-Zell	27	22	2	3	- 20,6	- 8,3	-	- 62,5
Donnersbergkreis	48	38	8	2	- 9,4	- 19,1	60,0	100,0
Eifelkreis Bitburg-Prüm	47	43	2	2	- 45,3	- 41,1	- 80,0	- 33,3
Germersheim	84	70	12	2	- 14,3	- 12,5	-	- 66,7
Kaiserslautern	55	43	12	-	7,8	2,4	100,0	X
Kusel	26	22	3	1	- 13,3	- 24,1	200,0	X
Mainz-Bingen	133	100	27	6	3,1	- 2,0	80,0	- 50,0
Mayen-Koblenz	170	147	13	10	8,3	9,7	- 13,3	25,0
Neuwied	180	156	16	8	- 23,1	- 13,3	- 30,4	- 74,2
Rhein-Hunsrück-Kreis	55	49	6	-	- 21,4	- 19,7	- 25,0	X
Rhein-Lahn-Kreis	80	66	10	4	- 8,0	- 10,8	- 16,7	300,0
Rhein-Pfalz-Kreis	98	84	9	5	- 22,2	- 25,7	- 18,2	150,0
Südliche Weinstraße	86	67	19	-	91,1	91,4	137,5	X
Südwestpfalz	41	37	3	1	- 8,9	- 11,9	-	X
Trier-Saarburg	82	68	11	3	- 19,6	- 12,8	- 45,0	- 25,0
Vulkaneifel	169	166	3	-	369,4	492,9	- 25,0	X
Westerwaldkreis	111	94	11	6	- 12,6	- 12,1	- 21,4	-
Rheinland-Pfalz	2 869	2 392	324	153	- 0,9	1,1	- 1,2	- 23,1
Kreisfreie Städte	805	661	72	72	4,5	8,7	- 13,3	- 8,9
Landkreise	2 064	1 731	252	81	- 2,8	- 1,6	2,9	- 32,5
Industrie- und Handelskammer								
Kammerbezirk Koblenz	1 051	874	121	56	- 8,0	- 7,2	3,4	- 33,3
Kammerbezirk Pfalz	957	807	107	43	2,6	1,6	8,1	7,5
Kammerbezirk Rheinhessen	431	327	66	38	3,9	4,1	11,9	- 9,5
Kammerbezirk Trier	430	384	30	16	6,7	21,1	- 43,4	- 51,5

## 8. Neuerrichtungen und Aufgaben nach Kreisen im Mai 2012



# 9. Neugründungen, sowie Gewerbetreibende nach Wirtschaftszweigen im Mai 2012

WZ 2008	Wirtschaftszweig	Neugründungen						Gewerbetreibende	
		ins- gesamt	Betriebsgründungen		sonstige Neugründ.		ins- gesamt	dar.: weiblich	
			ins- gesamt	Haupt- nieder- lassung	Zweignie- derlassung unselbst. Zweigstelle	ins- gesamt			dar.: Neben- erwerb
A	Land- u. Forstwirtschaft, Fischerei	17	4	4	-	13	6	19	5
B	Bergbau u. Gew. v. Steinen u. Erden	-	-	-	-	-	-	-	-
C	Verarbeitendes Gewerbe	72	20	13	7	52	34	77	25
darunter									
10	Herst. v. Nahrungs- u. Futtermitteln	6	5	3	2	1	-	6	1
11	Getränkeherstellung	-	-	-	-	-	-	-	-
13	Herst. v. Textilien	2	-	-	-	2	1	2	1
14	Herst. v. Bekleidung	10	1	-	1	9	8	10	10
16	Herst. v. Holz-, Flecht-, Korb- u. Korkwaren (ohne Möbel)	1	-	-	-	1	-	1	-
18	Herst. v. Druckerzgn; Vervielf. v. Ton-, Bild- und Datenträgern	3	-	-	-	3	2	3	-
25	Herst. v. Metallerzeugnissen	10	1	1	-	9	2	10	-
26	Herst. v. Datenverarb., elektr. u. opt. Erzeugnissen	2	2	2	-	-	-	3	-
27	Herst. v. elektr. Ausrüstungen	1	-	-	-	1	-	1	-
28	Maschinenbau	4	3	1	2	1	1	6	-
29	Herst. v. Kraftwagen u. Kraftwagenteilen	1	1	1	-	-	-	1	-
31	Herst. v. Möbeln	2	-	-	-	2	2	2	-
D	Energieversorgung	11	3	3	-	8	8	18	5
E	Wasserversorgung; Entsorg. Beseit. v. Umweltverschm.	7	1	1	-	6	3	10	-
F	Baugewerbe	342	75	72	3	267	59	359	16
G	Handel; Inst. u. Rep. v. Kfz	567	114	51	63	453	293	622	207
darunter									
45	Kfz-Handel; Inst. u. Rep. v. Kfz	81	6	4	2	75	51	86	7
46	Handelsvermittlung u. Großhandel (ohne Kfz)	88	18	8	10	70	36	91	27
47	Einzelhandel (ohne Kfz)	398	90	39	51	308	206	445	173
H	Verkehr und Lagerei	80	20	6	14	60	17	80	17
darunter									
49	Landverkehr und Transport in Rohrfernleitg.	43	10	5	5	33	13	44	11
53	Post-, Kurier- und Expressdienste	23	6	-	6	17	2	20	-
I	Gastgewerbe	202	48	42	6	154	47	211	77
55	Beherbergung	15	3	3	-	12	6	16	6
56	Gastronomie	187	45	39	6	142	41	195	71
J	Information u. Kommunikation	78	15	13	2	63	47	83	11
darunter									
58	Verlagswesen	6	4	3	1	2	1	8	2
61	Telekommunikation	3	2	1	1	1	-	2	-
62	Erbrg. v. Dienstl. d. Informationstechnologie	53	6	6	-	47	36	55	4
63	Informationsdienstleistungen	5	1	1	-	4	3	6	2
K	Finanz-, Versicherungsdienstleistungen	76	14	10	4	62	27	77	26
darunter									
66	Mit Finanz- u. Versicherungsdienstl. verbundene Tätigkeiten	66	5	1	4	61	26	65	23
L	Grundstücks- u. Wohnungswesen	41	13	11	2	28	15	46	14
M	Freiberufliche, wissenschaftl. u. techn. Dienstl.	263	48	40	8	215	178	294	109
darunter									
70	Verw. u. Führung v. Unternehmen; Unternehmensberatung	59	19	14	5	40	27	74	20
73	Werbung u. Marktforschung	117	6	6	-	111	96	122	61
N	Sonst. wirtschaftl. Dienstleistungen	319	44	39	5	275	160	330	76
darunter									
77	Verm. v. beweglichen Sachen	16	3	2	1	13	11	18	3
78	Verm. u. Überlassung v. Arbeitskräften	9	5	3	2	4	3	10	1
79	Reisebüros, -veranstalter u. sonst. Reservierungsdienstl.	8	2	-	2	6	2	9	3
81	Gebäudebetreuung; Garten- und Landschaftsbau	181	22	22	-	159	85	185	22
P	Erziehung u. Unterricht	42	8	3	5	34	20	45	15
Q	Gesundheits- u. Sozialwesen	52	5	2	3	47	26	54	36
R	Kunst, Unterhaltung u. Erholung	52	5	2	3	47	37	59	18
S	Erbrg. V. Sonst. Dienstleistungen	201	14	9	5	187	128	204	158
Sonstige Tätigkeiten									
		-	-	-	-	-	-	-	-
Insgesamt		2 422	451	321	130	1 971	1 105	2 588	815

# 10. Vollständige Aufgaben, sowie Gewerbetreibende nach Wirtschaftszweigen im Mai 2012

WZ 2008	Wirtschaftszweig	Vollständige Aufgaben						Gewerbetreibende	
		ins- gesamt	Betriebsaufgaben			sonstige Stillleg.		ins- gesamt	dar.: weiblich
			ins- gesamt	Haupt- nieder- lassung	Zweignie- derlassung unselbst. Zweigstelle	ins- gesamt	dar.: Neben- erwerb		
Anzahl									
A	Land- u. Forstwirtschaft, Fischerei	14	1	-	1	13	4	14	4
B	Bergbau u. Gew. v. Steinen u. Erden	1	-	-	-	1	-	1	-
C	Verarbeitendes Gewerbe	72	28	21	7	44	13	87	18
darunter									
10	Herst. v. Nahrungs- u. Futtermitteln	13	7	4	3	6	-	12	2
11	Getränkeherstellung	3	-	-	-	3	-	3	-
13	Herst. v. Textilien	4	2	1	1	2	-	4	2
14	Herst. v. Bekleidung	5	-	-	-	5	3	6	6
16	Herst. v. Holz-, Flecht-, Korb- u. Korkwaren (ohne Möbel)	1	-	-	-	1	1	1	-
18	Herst. v. Druckerzgn; Vervielf. v. Ton-, Bild- und Datenträgern	7	3	2	1	4	1	7	1
25	Herst. v. Metallerzeugnissen	13	4	4	-	9	2	24	1
26	Herst. v. Datenverarb., elektr. u. opt. Erzeugnissen	3	1	1	-	2	1	4	-
27	Herst. v. elektr. Ausrüstungen	2	1	1	-	1	1	3	2
28	Maschinenbau	3	2	2	-	1	-	4	1
29	Herst. v. Kraftwagen u. Kraftwagenteilen	1	-	-	-	1	1	1	-
31	Herst. v. Möbeln	-	-	-	-	-	-	-	-
D	Energieversorgung	216	8	8	-	208	85	237	35
E	Wasserversorgung; Entsorg. Beseit. v. Umweltverschm.	2	-	-	-	2	1	2	-
F	Baugewerbe	310	49	46	3	261	30	355	23
G	Handel; Inst. u. Rep. v. Kfz	581	165	62	103	416	184	623	187
darunter									
45	Kfz-Handel; Inst. u. Rep. v. Kfz	59	9	6	3	50	31	62	5
46	Handelsvermittlung u. Großhandel (ohne Kfz)	109	14	10	4	95	31	112	28
47	Einzelhandel (ohne Kfz)	413	142	46	96	271	122	449	154
H	Verkehr und Lagerei	91	21	15	6	70	13	91	16
darunter									
49	Landverkehr und Transport in Rohrfernleitg.	61	11	8	3	50	9	62	11
53	Post-, Kurier- und Expressdienste	15	2	2	-	13	3	14	1
I	Gastgewerbe	200	43	36	7	157	30	209	91
55	Beherbergung	9	1	1	-	8	3	9	6
56	Gastronomie	191	42	35	7	149	27	200	85
J	Information u. Kommunikation	67	9	8	1	58	26	71	15
darunter									
58	Verlagswesen	6	-	-	-	6	2	7	2
61	Telekommunikation	4	-	-	-	4	-	4	-
62	Erbrg. v. Dienstl. d. Informationstechnologie	47	7	7	-	40	22	50	9
63	Informationsdienstleistungen	6	-	-	-	6	1	6	3
K	Finanz-, Versicherungsdienstleistungen	113	12	9	3	101	18	114	28
darunter									
66	Mit Finanz- u. Versicherungsdienstl. verbundene Tätigkeiten	105	7	5	2	98	18	106	27
L	Grundstücks- u. Wohnungswesen	47	26	20	6	21	2	64	12
M	Freiberufliche, wissenschaftl. u. techn. Dienstlg.	150	25	22	3	125	61	154	72
darunter									
70	Verw. u. Führung v. Unternehmen; Unternehmensberatung	33	8	7	1	25	6	33	12
73	Werbung u. Marktforschung	62	7	7	-	55	31	65	39
N	Sonst. wirtschaftl. Dienstleistungen	249	25	17	8	224	96	255	78
darunter									
77	Verm. v. beweglichen Sachen	13	3	3	-	10	6	13	1
78	Verm. u. Überlassung v. Arbeitskräften	9	6	2	4	3	2	9	4
79	Reisebüros, -veranstalter u. sonst. Reservierungsdienstl.	12	-	-	-	12	9	12	6
81	Gebäudebetreuung; Garten- und Landschaftsbau	110	12	8	4	98	33	111	24
P	Erziehung u. Unterricht	23	7	2	5	16	7	23	9
Q	Gesundheits- u. Sozialwesen	35	3	3	-	32	17	36	29
R	Kunst, Unterhaltung u. Erholung	38	9	4	5	29	12	46	12
S	Erbrg. V. Sonst. Dienstleistungen	179	8	5	3	171	79	182	133
Sonstige Tätigkeiten									
		-	-	-	-	-	-	-	-
Insgesamt		2 388	439	278	161	1 949	678	2 564	762

11. Neugründungen, sowie Gewerbetreibende nach Art der Niederlassung, Rechtsform, Einzelunternehmen  
nach Geschlecht und Staatsangehörigkeit im Mai 2012

Rechtsform Geschlecht Staatsangehörigkeit	Neugründungen						Gewerbetreibende	
	ins- gesamt	Betriebsgründungen			sonstige Neugründ.		ins- gesamt	dar.: weiblich
		ins- gesamt	Haupt- nieder- lassung	Zweignie- derl./unselb- ständige Zweigstelle	ins- gesamt	dar.: Neben- erwerb		
Anzahl								
Insgesamt	2 422	451	321	130	1 971	1 105	2 588	815
nach der Rechtsform des Unternehmens								
Einzelunternehmen	2 106	190	141	49	1 916	1 050	2 106	718
Offene Handelsgesellschaft	-	-	-	-	-	-	-	-
Kommanditgesellschaft	1	1	1	-	-	-	1	-
Gesellschaft mit beschränkter Haftung & Co.KG	33	33	23	10	-	-	52	7
Gesellschaft des bürgerlichen Rechts	76	35	31	4	41	41	160	36
Aktiengesellschaft	8	8	1	7	-	-	-	-
Gesellschaft mit beschränkter Haftung	180	170	120	50	10	10	250	50
Genossenschaft	1	1	1	-	-	-	2	-
Eingetragener Verein	6	5	2	3	1	1	6	1
Private Company Ltd	5	3	-	3	2	2	6	2
Sonstige Rechtsformen	6	5	1	4	1	1	5	1

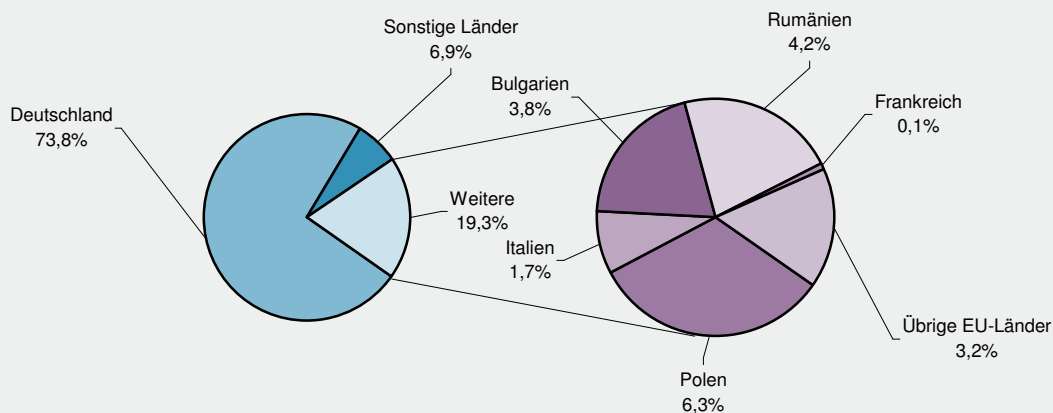
Einzelunternehmer/-innen nach Geschlecht

weiblich	718	51	37	14	667	430	X	X
männlich	1 388	139	104	35	1 249	620	X	X

Einzelunternehmer/-innen nach ausgewählter Staatsangehörigkeit

Insgesamt	2 106	190	141	49	1 916	1 050	2 106	718
Deutschland	1 555	134	87	47	1 421	946	1 555	588
EU-Länder	406	35	35	-	371	44	406	84
Polen	132	12	12	-	120	7	132	23
Italien	35	6	6	-	29	13	35	8
Bulgarien	81	6	6	-	75	5	81	8
Rumänien	88	2	2	-	86	6	88	19
Frankreich	3	-	-	-	3	1	3	2
Übrige EU-Länder	67	9	9	-	58	12	67	24
Sonstige Länder	145	21	19	2	124	60	145	46

12. Neugründungen nach ausgewählten Staatsangehörigkeiten von Einzelunternehmern/-innen im Mai 2012



13. Vollständige Aufgaben, sowie Gewerbetreibende nach Art der Niederlassung, Rechtsform, Einzelunternehmen nach Geschlecht und Staatsangehörigkeit im Mai 2012

Rechtsform Geschlecht Staatsangehörigkeit	Vollständige Aufgaben						Gewerbetreibende	
	ins- gesamt	Betriebsaufgaben			sonstige Stillleg.		ins- gesamt	dar.: weiblich
		ins- gesamt	Haupt- nieder- lassung	Zweignie- derl./unselb- ständige Zweigstelle	ins- gesamt	dar.: Neben- erwerb		
Anzahl								
Insgesamt	2 388	439	278	161	1 949	678	2 564	762
nach der Rechtsform des Unternehmens								
Einzelunternehmen	2 092	185	97	88	1 907	636	2 092	657
Offene Handelsgesellschaft	8	7	4	3	1	1	15	1
Kommanditgesellschaft	9	9	3	6	-	-	9	1
Gesellschaft mit beschränkter Haftung & Co.KG	19	18	12	6	1	1	28	4
Gesellschaft des bürgerlichen Rechts	95	60	59	1	35	35	212	52
Aktiengesellschaft	4	4	1	3	-	-	-	-
Gesellschaft mit beschränkter Haftung	143	140	97	43	3	3	188	41
Genossenschaft	-	-	-	-	-	-	-	-
Eingetragener Verein	2	2	2	-	-	-	3	1
Private Company Ltd	9	7	1	6	2	2	10	3
Sonstige Rechtsformen	7	7	2	5	-	-	7	2

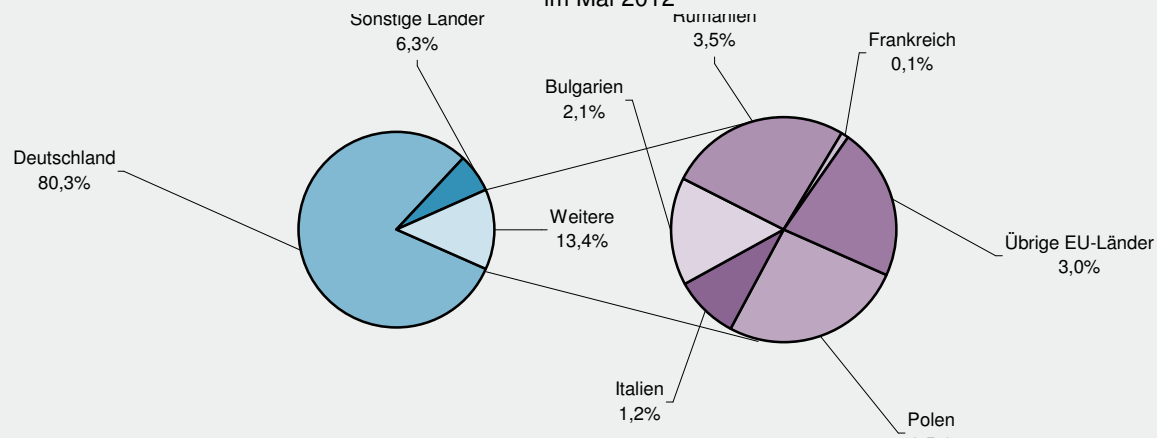
Einzelunternehmer/-innen nach Geschlecht

weiblich	657	46	34	12	611	273	X	X
männlich	1 435	139	63	76	1 296	363	X	X

Einzelunternehmer/-innen nach ausgewählter Staatsangehörigkeit

Insgesamt	2 092	185	97	88	1 907	636	2 092	657
Deutschland	1 679	166	84	82	1 513	580	1 679	559
EU-Länder	281	6	4	2	275	20	281	60
Polen	73	-	-	-	73	2	73	22
Italien	26	1	1	-	25	6	26	6
Bulgarien	44	-	-	-	44	1	44	4
Rumänien	73	-	-	-	73	-	73	15
Frankreich	3	-	-	-	3	-	3	-
Übrige EU-Länder	62	5	3	2	57	11	62	13
Sonstige Länder	132	13	9	4	119	36	132	38

14. Vollständige Aufgaben nach ausgewählten Staatsangehörigkeiten von Einzelunternehmern/-innen im Mai 2012



## Impressum

---

Herausgeber:  
Statistisches Landesamt Rheinland-Pfalz  
Mainzer Straße 14-16  
56130 Bad Ems

Telefon: 02603 71-0  
Telefax: 02603 71-3150

E-Mail: [poststelle@statistik.rlp.de](mailto:poststelle@statistik.rlp.de)  
Internet: [www.statistik.rlp.de](http://www.statistik.rlp.de)

Kostenfreier Download im Internet: <http://www.statistik.rlp.de/veroeffentlichungen/statistische-berichte>

---

© Statistisches Landesamt Rheinland-Pfalz · Bad Ems · 2012

Für nichtgewerbliche Zwecke sind Vervielfältigung und unentgeltliche Verbreitung, auch auszugsweise, mit Quellenangabe gestattet. Die Verbreitung, auch auszugsweise, über elektronische Systeme/Datenträger bedarf der vorherigen Zustimmung. Alle übrigen Rechte bleiben vorbehalten.