



Rheinland-Pfalz

STATISTISCHES LANDESAMT

2012

STATISTISCHE BERICHTE



Gewerbeanzeigen im Juni 2012

Ergebnisse der Gewerbeanzeigenstatistik

Inhalt

	Seite
Vorbemerkungen	3
Definitionen	3
Tabellenteil	
1. Grafik Gewerbean- und -abmeldungen mit Neuerrichtungen und Aufgaben im Jahresüberblick	5
2. Gewerbeanmeldungen nach Wirtschaftszweigen im Juni 2012	6
3. Gewerbeabmeldungen nach Wirtschaftszweigen im Juni 2012	7
4. Grafik Gewerbeanmeldungen nach WZ-Abschnitten im Juni 2012	8
5. Grafik Gewerbeabmeldungen nach WZ-Abschnitten im Juni 2012	8
6. Gewerbeanmeldungen nach Verwaltungsbezirken im Juni 2012	9
7. Gewerbeabmeldungen nach Verwaltungsbezirken im Juni 2012	10
8. Grafik Neuerrichtungen und Aufgaben nach Kreisen im Juni 2012	11
9. Neugründungen, sowie Gewerbetreibende nach Wirtschaftszweigen im Juni 2012	12
10. Vollständige Aufgaben, sowie Gewerbetreibende nach Wirtschaftszweigen im Juni 2012	13
11. Neugründungen, sowie Gewerbetreibende nach Art der Niederlassung, Rechtsform, Einzelunternehmen nach Geschlecht und Staatsangehörigkeit im Juni 2012	14
12. Grafik Neuerrichtungen nach ausgewählten Staatsangehörigkeiten von Einzelunternehmern/-innen im Juni 2012	14
13. Vollständige Aufgaben, sowie Gewerbetreibende nach Art der Niederlassung, Rechtsform, Einzelunternehmen nach Geschlecht und Staatsangehörigkeit im Juni 2012	15
14. Grafik Vollständige Aufgaben nach ausgewählten Staatsangehörigkeiten von Einzelunternehmern/-innen im Juni 2012	15

Zeichenerklärung (nach DIN 55301)

0	weniger als die Hälfte von 1 in der letzten besetzten Stelle, jedoch mehr als nichts
-	nichts vorhanden (genau Null)
...	Angabe fällt später an
/	keine Angabe, da Zahlenwert nicht sicher genug
.	Zahlenwert unbekannt oder geheim zu halten
x	Tabellenfach gesperrt, weil Aussage nicht sinnvoll
p	vorläufige Zahl
r	berichtigte Zahl
s	geschätzte Zahl

Geringfügige Abweichungen in den Summen sind auf Runden der Zahlen zurückzuführen.
Abweichungen gegenüber früheren Veröffentlichungen erklären sich durch inzwischen vorgenommene Korrekturen.

Vorbemerkung

Ziel der Statistik

Ziel der Gewerbeanzeigenstatistik ist es, das Meldegeschehen in seiner Gesamtheit darzustellen und damit Aufschlüsse über Gründungen und Stilllegungen von Unternehmen und Betrieben zu gewinnen. Die Aussagen über das Gründungsverhalten und Betriebsstilllegungen in der Wirtschaft stellen eine unentbehrliche Informationsquelle für die Wirtschafts-, Wettbewerbs- und Strukturpolitik dar. Zahlen über die sektorale, regionale und zeitliche Entwicklung liefern Hinweise zur Ergreifung geeigneter wirtschaftspolitischer Maßnahmen. Zusätzlich werden aktuelle Informationen für die Pflege des Unternehmensregisters zur Verfügung gestellt.

Rechtsgrundlagen

Rechtsgrundlage für die Gewerbeanzeigenstatistik ist die Gewerbeordnung (GewO), in der Fassung der Bekanntmachung vom 22.02.1999 (BGBl. I S. 202), zuletzt geändert durch Gesetz vom 21.12.2007 (BGBl. I S. 3089). Auskunftspflichtig sind die Gewerbetreibenden, die nach § 14 der Gewerbeordnung (GWO) jedes stehende Gewerbe oder den Betrieb einer Zweigniederlassung oder einer unselbständigen Zweigstelle den zuständigen Behörden anzeigen müssen. Sie erfüllen ihre statistische Auskunftspflicht durch Erstattung dieser Anzeige bei den zuständigen Behörden, die diese Angaben an die statistischen Ämter der Länder übermitteln.

Methodische Hinweise

Mit den vorstehend ausgeführten Rechtsvorschriften wurde die Voraussetzung für die Auswertung der Gewerbemeldungen nach einheitlichen Kriterien geschaffen. Die Meldebehörden der Gemeindeverwaltungen, der verbandsfreien Gemeinden, der Verbandsgemeindeverwaltungen sowie der kreisfreien und großen kreisangehörigen Städte nehmen die Gewerbean-, -ab- und -ummeldungen entgegen. Die auf bundesweit einheitlichen Formularen erfassten Daten, der Gewerbeanzeigepflichtigen, übermitteln die zuständigen Meldebehörden monatlich an die statistischen Landesämter.

Bis auf die persönlichen Merkmale „Staatsangehörigkeit“ und „Geschlecht“ sind die Erhebungsmerkmale ausschließlich betriebsbezogen und umfassen u. a.

- die ausgeübte Tätigkeit
- die Art des Betriebes
- die Anzahl der beschäftigten Arbeitnehmer/-innen
- den Grad der Selbständigkeit
- den Grund der Meldung

sowie als Hilfsmerkmale

- den Namen von Betriebsinhaber/-innen
- die Eintragung im Handels-, Genossenschafts- oder Vereinsregister
- die Zahl der geschäftsführenden Gesellschafter/-innen
- die Anschrift der Betriebsstätte.

Der Inhalt des vorliegenden Berichts ist mit Ausnahme der Tabellen nach Wirtschaftszweigen mit den bis zum IV. Quartal 1995 veröffentlichten Angaben zu Gewerbeanzeigenstatistik vergleichbar. Ab 1996 liegt den Tabellen die EU-einheitliche „Klassifikation der Wirtschaftszweige“ (WZ 1993), ab Januar 2003 die WZ 2003 und ab Januar 2008 die WZ 2008 zugrunde. Die WZ 2008 ist eine Aktualisierung der Klassifikation der Wirtschaftszweige, Ausgabe 2003 (WZ 2003) deren Struktur sich aber in vielen Wirtschaftsbereichen deutlich verändert hat. Die Ergebnisse nach Wirtschaftszweigen sind daher mit den Ergebnissen früherer Monate und Jahre nicht mehr vergleichbar. Außerdem wird, seit dem Jahr 2003, das Automatenaufstell- und Reisegewerbe in den Gewerbean-, -ab- und -ummeldungen nicht mehr nachgewiesen.

Definitionen

- **Hauptniederlassung**
Mittelpunkt des Geschäftsverkehrs eines Betriebes, der sich bei Personengesellschaften (KG, OHG, GmbH & Co. KG, GbR, GmbH & Co. OHG u.a.) und juristischen Personen am Sitz des Unternehmens befindet. Eine Hauptniederlassung liegt auch dann vor, wenn daneben keine Zweigniederlassung oder unselbständige Zweigstelle betrieben wird.
- **Zweigniederlassung**
Betriebe mit selbständiger Organisation, selbständigen Betriebsmitteln und gesonderter Buchführung, dessen Leiter Geschäfte selbständig abzuschließen und durchzuführen befugt ist.
- **Unselbständige Zweigstelle**

Gewerbebeanmeldungen

Ein Gewerbe ist anzumelden bei der Neuerrichtung eines Betriebes, einer Zweigniederlassung oder einer unselbständigen Zweigstelle, bei der Übernahme eines bereits bestehenden Betriebes (z.B. durch Kauf, Pacht/Erbsfolge, Änderung der Rechtsform, Gesellschaftereintritt) und bei der Verlegung eines Betriebes aus dem Bereich einer Meldebehörde in den Bereich einer anderen Meldebehörde.

- Neuerrichtung

Zur Neuerrichtung zählt die erstmalige Anmeldung eines Gewerbebetriebes als Hauptniederlassung, Zweigniederlassung oder unselbständige Zweigstelle, die Anmeldung als Neuerrichtung eines Kleingewerbetreibenden bzw. einer Nebentätigkeit sowie Gründung nach dem Umwandlungsgesetz.

- Zuzug

Verlagerung eines bestehenden Betriebes in den Bezirk des nachweisenden Gewerbebeamten.

- Übernahme

Übernahme eines bestehenden Betriebes innerhalb des Bezirkes des nachweisenden Gewerbebeamten (z.B. durch Kauf, Pacht/Erbsfolge, Änderung der Rechtsform, Gesellschaftereintritt).

Betriebsgründungen

Betriebsgründungen sind Neugründungen (außer Nebenerwerb) von Betrieben durch Einzelunternehmer, Personengesellschaften oder juristische Personen wobei für einen Einzelunternehmer, der eine Hauptniederlassung anmeldet, die Voraussetzung gilt, dass er entweder in das Handelsregister eingetragen ist oder eine Handwerkskarte besitzt oder mindestens einen Arbeitnehmer beschäftigt.

Sonstige Neugründungen

Gründung der Hauptniederlassung eines Kleinunternehmens (Nicht-Kaufmann/-frau). Das Kleinunternehmen ist nicht im Handelsregister eingetragen, besitzt keine Handwerkskarte und beschäftigt keine Arbeitnehmer. Die Gründung eines Gewerbes, das im Nebenerwerb betrieben wird, gilt ebenfalls als sonstige Neugründung.

Gewerbeabmeldungen

Ein Gewerbe ist abzumelden bei der vollständigen oder teilweisen Aufgabe eines Gewerbebetriebes, bei Übergabe an einen Nachfolger/Eigentümerwechsel, Änderung der Rechtsform, bei Verlagerung eines Gewerbebetriebes in den Bereich einer anderen Meldebehörde und bei Austritt eines Gesellschafters.

- Aufgabe

Hierzu zählt die Abmeldung eines Gewerbebetriebes wegen Aufgabe einer Hauptniederlassung, Zweigniederlassung bzw. unselbständigen Zweigstelle.

- Fortzug

Verlagerung eines bestehenden Betriebes aus dem Bezirk des nachweisenden Gewerbebeamten.

- Übergabe

Übergabe eines bestehenden Betriebes innerhalb des Bezirkes des nachweisenden Gewerbebeamten (z.B. wegen Verkauf, Verpachtung, Erbsfolge, Änderung der Rechtsform, Austritt als Gesellschafter).

Betriebsaufgaben

Betriebsaufgaben sind vollständige Aufgaben (außer Nebenerwerb) von Betrieben durch Einzelunternehmer, Personengesellschaften oder juristische Personen, wobei für einen Einzelunternehmer, der eine Hauptniederlassung abmeldet, die Voraussetzung gilt, dass er entweder in das Handelsregister eingetragen war oder zuletzt mindestens einen Arbeitnehmer beschäftigt hat.

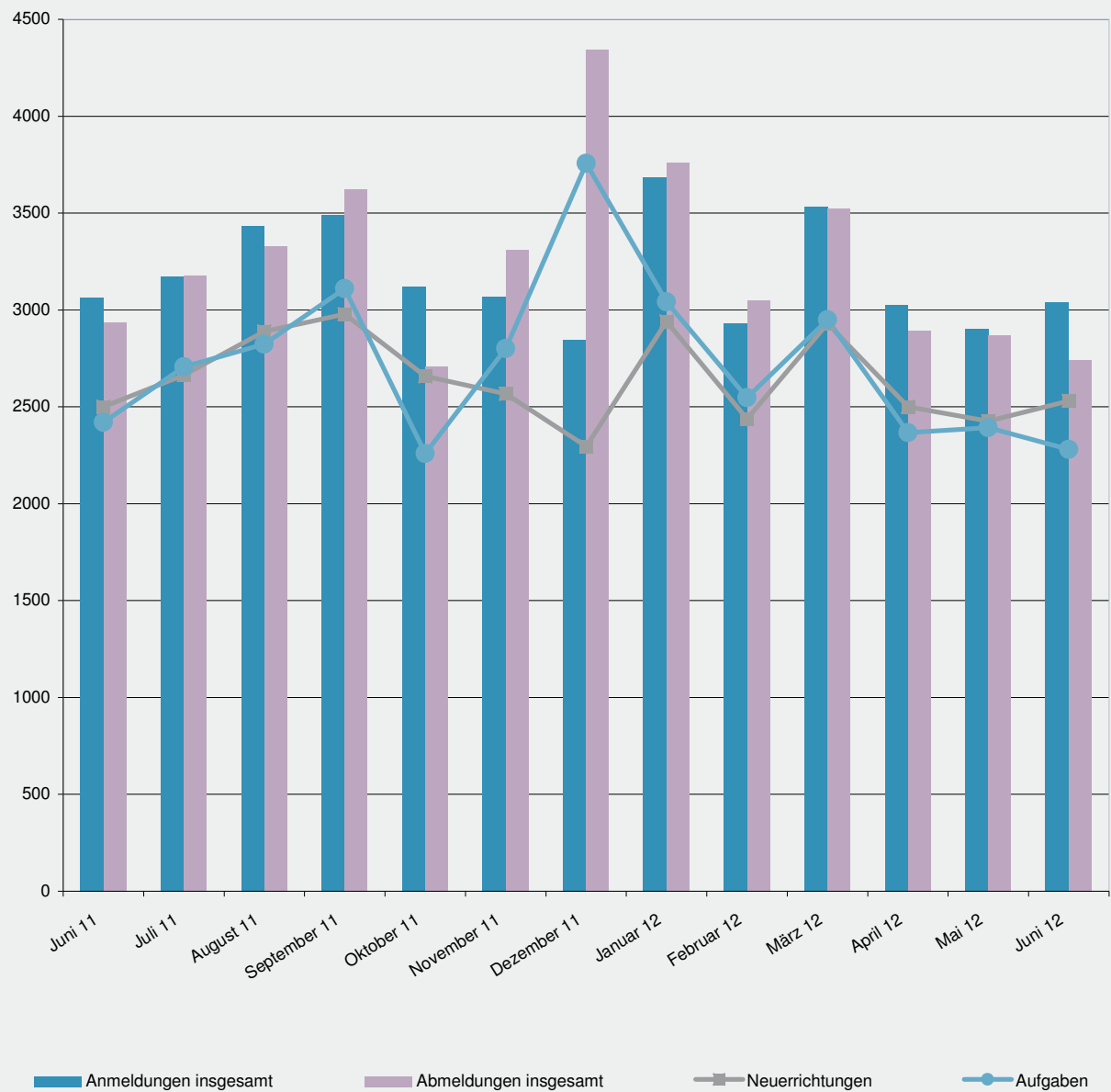
Sonstige Stilllegungen

Vollständige Aufgabe einer Hauptniederlassung eines Kleingewerbetreibenden (Nicht-Kaufmann/-frau). Das Kleinunternehmen war nicht im Handelsregister eingetragen und beschäftigte keine Arbeitnehmer. Die Aufgabe eines Gewerbes, das im Nebenerwerb betrieben wurde, gilt ebenfalls als sonstige Stilllegung.

Hinweise zum besseren Verständnis:

- Auf dem Erhebungsbogen für Gewerbe-Anmeldungen besteht die Möglichkeit zum Ankreuzen der Positionen „Neugründung“ und „Gründung nach Umwandlungsgesetz“. Die beiden Merkmale bilden die Position Neuerrichtungen. Das Merkmal „Neugründungen“ wird rechnerisch in Betriebsgründungen und sonstige Neugründungen weiter detailliert, um Gründungen mit besonderer wirtschaftlicher Substanz herauszuarbeiten.
- Vergleicht man die Daten „Insgesamt Neugründungen“ zu „Insgesamt Gewerbetreibende“ nach Rechtsformen, fällt auf, dass die Zahl der Einzelunternehmen gleich ist, während die anderen Rechtsformen differieren. Die Erklärung liegt darin, dass es sich bei Gewerbetreibenden um natürliche Personen handelt. Die Rechtsformen der Neugründungen weisen juristische Personen aus. D.h., eine GmbH kann z.B. mit mehreren natürlichen Personen gegründet werden.

1. Gewerbean- und -abmeldungen mit Neuerrichtungen und Aufgaben im Jahresüberblick



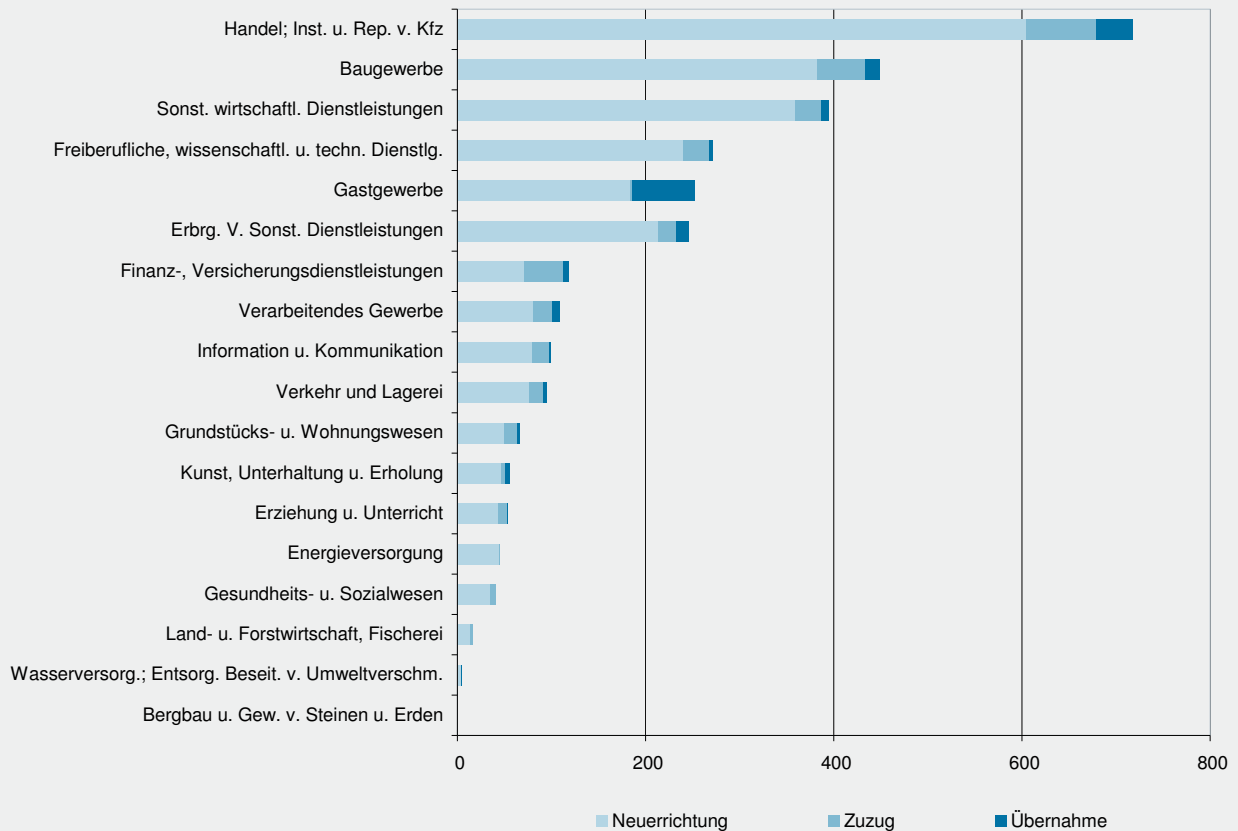
2. Gewerbeanmeldungen nach Wirtschaftszweigen im Juni 2012

WZ 2008	Wirtschaftszweig	Anmeldungen				Veränderung zum Vormonat			
		ins- gesamt	davon			ins- gesamt	davon		
			Neuer- richtung	Zuzug	Über- nahme		Neuer- richtung	Zuzug	Über- nahme
		Anzahl				%			
A	Land- u. Forstwirtschaft, Fischerei	17	14	3	-	- 19,0	- 17,6	50,0	X
B	Bergbau u. Gew. v. Steinen u. Erden	-	-	-	-	-	-	-	-
C	Verarbeitendes Gewerbe	109	80	21	8	13,5	8,1	133,3	- 38,5
	darunter								
10	Herst. v. Nahrungs- u. Futtermitteln	10	9	1	-	11,1	50,0	X	X
11	Getränkeherstellung	1	-	-	1	-	X	-	X
13	Herst. v. Textilien	7	6	1	-	133,3	200,0	X	X
14	Herst. v. Bekleidung	10	8	2	-	-	- 20,0	X	-
16	Herst. v. Holz-, Flecht-, Korb- u. Korkwaren (ohne Möbel)	3	3	-	-	50,0	200,0	X	-
18	Herst. v. Druckerzgn; Vervielf. v. Ton-, Bild- und Datenträgern	7	6	1	-	16,7	100,0	X	X
25	Herst. v. Metallerzeugnissen	23	19	3	1	53,3	90,0	50,0	- 66,7
26	Herst. v. Datenverarb., elektr. u. opt. Erzeugnissen	1	1	-	-	- 66,7	- 50,0	X	-
27	Herst. v. elektr. Ausrüstungen	2	1	1	-	-	- 50,0	X	-
28	Maschinenbau	3	2	1	-	- 40,0	- 50,0	-	-
29	Herst. v. Kraftwagen u. Kraftwagenteilen	1	-	1	-	-	X	X	-
31	Herst. v. Möbeln	3	1	1	1	50,0	- 50,0	X	X
D	Energieversorgung	45	44	1	-	275,0	300,0	X	X
E	Wasserversorgung; Entsorg. Beseit. v. Umweltverschm.	5	4	-	1	- 37,5	- 42,9	X	X
F	Baugewerbe	449	383	51	15	12,0	12,0	- 3,8	150,0
G	Handel; Inst. u. Rep. v. Kfz	718	605	74	39	5,1	6,5	15,6	- 23,5
	darunter								
45	Kfz-Handel; Inst. u. Rep. v. Kfz	114	97	12	5	11,8	19,8	- 20,0	- 16,7
46	Handelsvermittlung u. Großhandel (ohne Kfz)	146	121	20	5	39,0	37,5	66,7	-
47	Einzelhandel (ohne Kfz)	458	387	42	29	- 3,8	- 3,0	13,5	- 27,5
H	Verkehr und Lagerei	95	77	14	4	- 5,0	- 3,8	40,0	- 60,0
	darunter								
49	Landverkehr und Transport in Rohrfernleitg.	41	30	9	2	- 26,8	- 30,2	28,6	- 66,7
53	Post-, Kurier- und Expressdienste	27	24	2	1	8,0	4,3	100,0	-
I	Gastgewerbe	252	184	2	66	- 6,7	- 8,9	- 50,0	3,1
55	Beherbergung	27	21	-	6	28,6	40,0	-	-
56	Gastronomie	225	163	2	60	- 9,6	- 12,8	- 50,0	3,4
J	Information u. Kommunikation	99	80	17	2	- 1,0	2,6	-	- 60,0
	darunter								
58	Verlagswesen	2	2	-	-	- 71,4	- 66,7	-	X
61	Telekommunikation	2	2	-	-	- 50,0	- 33,3	-	X
62	Erbrg. v. Dienstl. d. Informationstechnologie	78	66	12	-	9,9	24,5	- 25,0	X
63	Informationsdienstleistungen	8	5	3	-	33,3	-	X	X
K	Finanz-, Versicherungsdienstleistungen	118	71	41	6	18,0	- 6,6	78,3	X
	darunter								
66	Mit Finanz- u. Versicherungsdienstl. verbundene Tätigkeiten	98	67	28	3	10,1	1,5	27,3	200,0
L	Grundstücks- u. Wohnungswesen	67	50	14	3	34,0	22,0	75,0	200,0
M	Freiberufliche, wissenschaftl. u. techn. Dienstl.	271	240	27	4	- 8,1	- 8,7	-	- 20,0
	darunter								
70	Verw. u. Führung v. Unternehmen; Unternehmensberatung	50	41	9	-	- 26,5	- 30,5	50,0	X
73	Werbung u. Marktforschung	125	111	12	2	- 2,3	- 5,1	9,1	X
N	Sonst. wirtschaftl. Dienstleistungen	395	359	28	8	10,0	12,2	- 6,7	- 11,1
	darunter								
77	Verm. v. beweglichen Sachen	22	20	1	1	22,2	25,0	-	-
78	Verm. u. Überlassung v. Arbeitskräften	18	17	1	-	50,0	70,0	-	X
79	Reisebüros, -veranstalter u. sonst. Reservierungsdienstl.	16	15	1	-	60,0	87,5	X	X
81	Gebäudebetreuung; Garten- und Landschaftsbau	220	201	13	6	12,2	11,0	8,3	100,0
P	Erziehung u. Unterricht	54	44	9	1	8,0	4,8	125,0	- 75,0
Q	Gesundheits- u. Sozialwesen	41	35	6	-	- 32,8	- 32,7	- 25,0	X
R	Kunst, Unterhaltung u. Erholung	56	47	4	5	- 9,7	- 9,6	- 33,3	25,0
S	Erbrg. V. Sonst. Dienstleistungen	246	213	20	13	4,7	6,0	- 20,0	44,4
	Sonstige Tätigkeiten	-	-	-	-	-	-	-	-
I n s g e s a m t		3 037	2 530	332	175	4,6	4,3	14,1	- 5,9

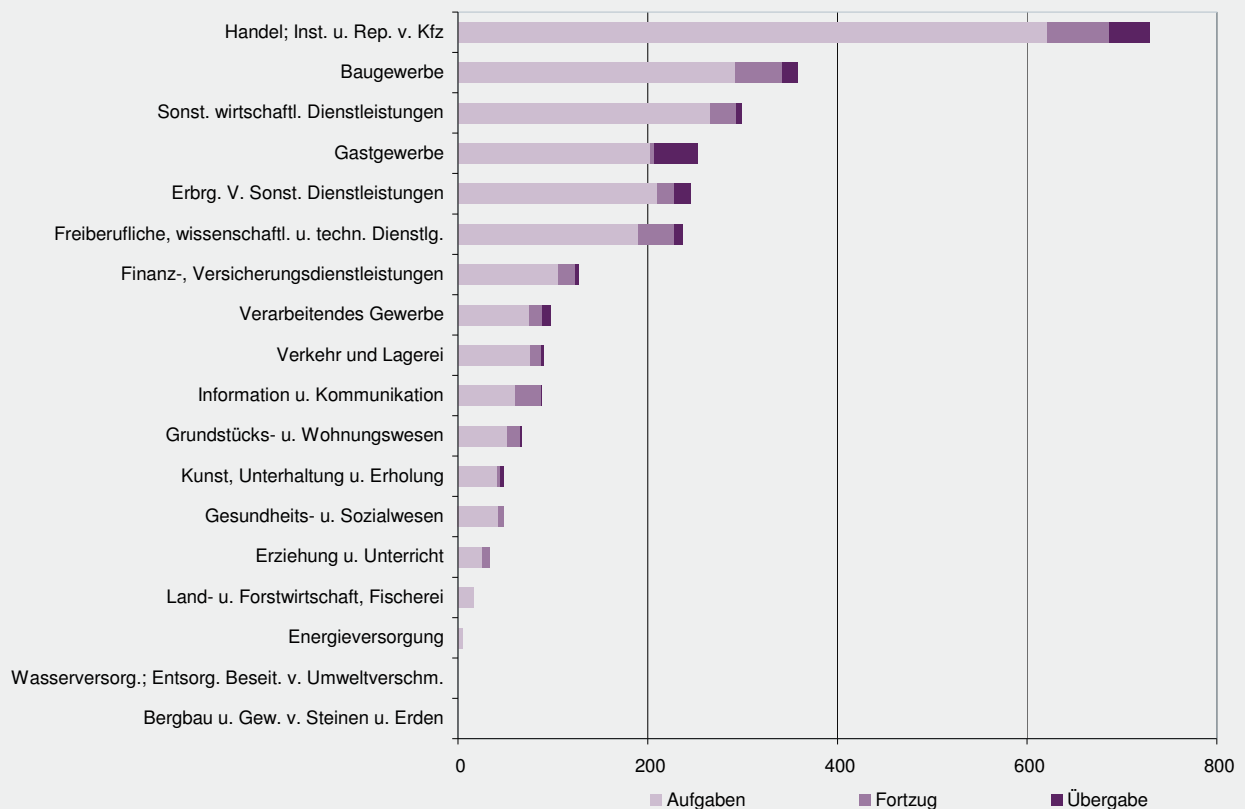
3. Gewerbeabmeldungen nach Wirtschaftszweigen im Juni 2012

WZ 2008	Wirtschaftszweig	Abmeldungen				Veränderung zum Vormonat			
		ins- gesamt	davon			ins- gesamt	davon		
			Aufgabe	Fortzug	Über- gabe		Aufgabe	Fortzug	Über- gabe
		Anzahl				%			
A	Land- u. Forstwirtschaft, Fischerei	16	16	-	-	6,7	14,3	X	-
B	Bergbau u. Gew. v. Steinen u. Erden	-	-	-	-	X	X	-	-
C	Verarbeitendes Gewerbe	98	75	14	9	- 3,9	4,2	- 17,6	- 30,8
	darunter								
10	Herst. v. Nahrungs- u. Futtermitteln	19	18	1	-	26,7	38,5	-	X
11	Getränkeherstellung	2	-	-	2	- 33,3	X	-	X
13	Herst. v. Textilien	3	2	1	-	- 40,0	- 50,0	-	-
14	Herst. v. Bekleidung	6	4	2	-	- 14,3	- 20,0	100,0	X
16	Herst. v. Holz-, Flecht-, Korb- u. Korkwaren (ohne Möbel)	2	-	-	2	-	X	X	X
18	Herst. v. Druckerzgn; Vervielf. v. Ton-, Bild- und Datenträgern	5	5	-	-	- 44,4	- 28,6	-	X
25	Herst. v. Metallerzeugnissen	14	13	1	-	- 26,3	-	- 75,0	X
26	Herst. v. Datenverarb., elektr. u. opt. Erzeugnissen	1	1	-	-	- 80,0	- 66,7	X	-
27	Herst. v. elektr. Ausrüstungen	2	-	1	1	-	X	X	X
28	Maschinenbau	2	1	1	-	- 50,0	- 66,7	X	X
29	Herst. v. Kraftwagen u. Kraftwagenteilen	4	4	-	-	100,0	300,0	X	-
31	Herst. v. Möbeln	2	1	-	1	X	X	-	X
D	Energieversorgung	4	4	-	-	- 98,2	- 98,1	X	X
E	Wasserversorgung; Entsorg. Beseit. v. Umweltverschm.	-	-	-	-	X	X	X	-
F	Baugewerbe	358	292	50	16	1,4	- 5,8	35,1	166,7
G	Handel; Inst. u. Rep. v. Kfz	729	621	66	42	7,8	6,7	15,8	13,5
	darunter								
45	Kfz-Handel; Inst. u. Rep. v. Kfz	101	87	10	4	31,2	47,5	- 16,7	- 33,3
46	Handelsvermittlung u. Großhandel (ohne Kfz)	144	122	15	7	14,3	11,9	-	250,0
47	Einzelhandel (ohne Kfz)	484	412	41	31	2,3	- 0,5	36,7	6,9
H	Verkehr und Lagerei	90	76	11	3	- 18,9	- 16,5	-	- 66,7
	darunter								
49	Landverkehr und Transport in Rohrfernleitg.	60	52	6	2	- 20,0	- 14,8	-	- 75,0
53	Post-, Kurier- und Expressdienste	16	15	-	1	-	-	X	X
I	Gastgewerbe	253	203	4	46	2,4	1,5	- 50,0	17,9
55	Beherbergung	24	23	-	1	100,0	155,6	X	- 50,0
56	Gastronomie	229	180	4	45	- 2,6	- 5,8	- 42,9	21,6
J	Information u. Kommunikation	88	60	27	1	- 12,0	- 10,4	- 3,6	- 80,0
	darunter								
58	Verlagswesen	5	4	1	-	- 28,6	- 33,3	X	X
61	Telekommunikation	2	2	-	-	- 50,0	- 50,0	-	-
62	Erbrg. v. Dienstl. d. Informationstechnologie	71	50	20	1	- 2,7	6,4	- 13,0	- 66,7
63	Informationsdienstleistungen	4	2	2	-	- 33,3	- 66,7	X	-
K	Finanz-, Versicherungsdienstleistungen	127	106	17	4	- 13,6	- 7,0	- 46,9	300,0
	darunter								
66	Mit Finanz- u. Versicherungsdienstl. verbundene Tätigkeiten	111	96	12	3	- 16,5	- 8,6	- 55,6	200,0
L	Grundstücks- u. Wohnungswesen	67	52	13	2	15,5	10,6	44,4	-
M	Freiberufliche, wissenschaftl. u. techn. Dienstl.	237	190	38	9	22,2	25,0	2,7	80,0
	darunter								
70	Verw. u. Führung v. Unternehmen; Unternehmensberatung	49	43	4	2	6,5	22,9	- 63,6	X
73	Werbung u. Marktforschung	96	73	21	2	28,0	17,7	110,0	- 33,3
N	Sonst. wirtschaftl. Dienstleistungen	299	266	27	6	1,0	6,8	- 12,9	- 62,5
	darunter								
77	Verm. v. beweglichen Sachen	7	6	-	1	- 56,3	- 53,8	-	- 66,7
78	Verm. u. Überlassung v. Arbeitskräften	8	8	-	-	- 33,3	- 11,1	X	X
79	Reisebüros, -veranstalter u. sonst. Reservierungsdienstl.	16	12	4	-	-	-	300,0	X
81	Gebäudebetreuung; Garten- und Landschaftsbau	147	136	7	4	14,8	23,6	- 50,0	-
P	Erziehung u. Unterricht	34	26	8	-	-	13,0	14,3	X
Q	Gesundheits- u. Sozialwesen	48	42	6	-	11,6	20,0	- 14,3	X
R	Kunst, Unterhaltung u. Erholung	48	41	3	4	2,1	7,9	- 50,0	33,3
S	Erbrg. V. Sonst. Dienstleistungen	245	210	18	17	10,4	17,3	- 45,5	70,0
	Sonstige Tätigkeiten	-	-	-	-	-	-	-	-
I n s g e s a m t		2 741	2 280	302	159	- 4,5	- 4,7	- 6,8	3,9

4. Gewerbeabmeldungen nach WZ-Abschnitten im Juni 2012



5. Gewerbeabmeldungen nach WZ-Abschnitten im Juni 2012



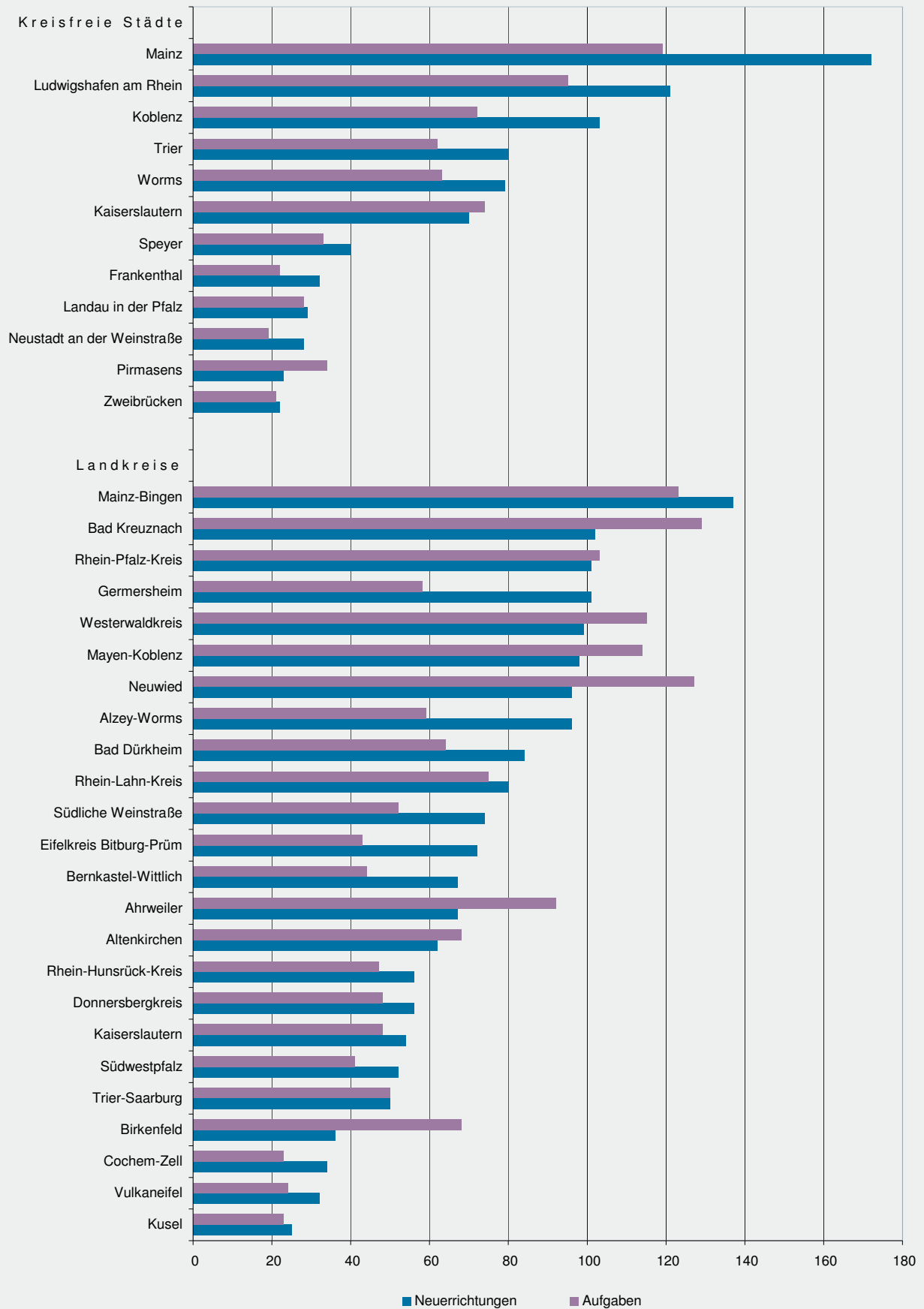
6. Gewerbeanmeldungen nach Verwaltungsbezirken im Juni 2012

Verwaltungsbereich	Anmeldungen				Veränderung zum Vormonat			
	ins- gesamt	davon			ins- gesamt	davon		
		Neuer- richtung	Zuzug	Über- nahme		Neuer- richtung	Zuzug	Über- nahme
	Anzahl				%			
Kreisfreie Städte								
Frankenthal (Pfalz), St.	36	32	2	2	- 12,2	- 11,1	- 33,3	-
Kaiserslautern, St.	79	70	6	3	- 3,7	- 2,8	- 14,3	-
Koblenz, St.	121	103	8	10	17,5	22,6	- 20,0	11,1
Landau i. d. Pf., St.	31	29	1	1	19,2	26,1	- 50,0	-
Ludwigshafen a. Rh., St.	140	121	18	1	41,4	33,0	260,0	- 66,7
Mainz, St.	218	172	35	11	5,8	- 0,6	150,0	- 42,1
Neustadt a. d. Weinstr., St.	44	28	6	10	- 6,4	- 22,2	200,0	11,1
Pirmasens, St.	31	23	5	3	40,9	15,0	150,0	X
Speyer, St.	48	40	1	7	9,1	8,1	- 50,0	40,0
Trier, St.	103	80	13	10	10,8	8,1	160,0	- 28,6
Worms, St.	94	79	4	11	27,0	31,7	- 33,3	37,5
Zweibrücken, St.	25	22	2	1	- 13,8	- 4,3	-	- 75,0
Landkreise								
Ahrweiler	78	67	7	4	- 15,2	- 16,3	- 41,7	X
Altenkirchen (Ww.)	85	62	16	7	10,4	1,6	128,6	- 22,2
Alzey-Worms	115	96	11	8	0,9	5,5	- 15,4	- 20,0
Bad Dürkheim	107	84	16	7	- 2,7	- 2,3	- 20,0	75,0
Bad Kreuznach	118	102	11	5	- 0,8	2,0	- 8,3	- 28,6
Bernkastel-Wittlich	78	67	7	4	-	- 1,5	133,3	- 42,9
Birkenfeld	43	36	3	4	- 6,5	- 20,0	200,0	X
Cochem-Zell	47	34	5	8	17,5	9,7	66,7	33,3
Donnersbergkreis	66	56	8	2	61,0	69,7	33,3	-
Eifelkreis Bitburg-Prüm	78	72	5	1	23,8	26,3	25,0	- 50,0
Germersheim	115	101	8	6	33,7	32,9	-	200,0
Kaiserslautern	65	54	10	1	- 15,6	- 18,2	-	-
Kusel	29	25	4	-	- 25,6	- 30,6	33,3	-
Mainz-Bingen	166	137	22	7	3,8	0,7	57,1	- 30,0
Mayen-Koblenz	132	98	23	11	- 13,7	- 21,0	21,1	10,0
Neuwied	118	96	16	6	- 11,9	- 11,9	- 11,1	- 14,3
Rhein-Hunsrück-Kreis	62	56	4	2	10,7	19,1	- 55,6	X
Rhein-Lahn-Kreis	89	80	4	5	14,1	14,3	- 33,3	150,0
Rhein-Pfalz-Kreis	112	101	10	1	1,8	13,5	- 9,1	- 90,0
Südliche Weinstraße	86	74	10	2	19,4	32,1	- 23,1	- 33,3
Südwestpfalz	57	52	3	2	23,9	36,8	- 57,1	100,0
Trier-Saarburg	69	50	13	6	- 15,9	- 18,0	8,3	- 33,3
Vulkaneifel	35	32	2	1	29,6	52,4	- 60,0	-
Westerwaldkreis	117	99	13	5	- 14,6	- 14,7	- 13,3	- 16,7
Rheinland-Pfalz	3 037	2 530	332	175	4,6	4,3	14,1	- 5,9
Kreisfreie Städte	970	799	101	70	12,0	9,6	68,3	- 9,1
Landkreise	2 067	1 731	231	105	1,5	2,0	-	- 3,7
Industrie- und Handelskammer								
Kammerbezirk Koblenz	1 010	833	110	67	- 2,4	- 3,9	- 1,8	19,6
Kammerbezirk Pfalz	1 071	912	110	49	10,3	11,5	6,8	- 2,0
Kammerbezirk Rheinhessen	593	484	72	37	7,0	5,2	53,2	- 21,3
Kammerbezirk Trier	363	301	40	22	5,8	7,1	37,9	- 33,3

7. Gewerbeabmeldungen nach Verwaltungsbezirken im Juni 2012

Verwaltungsbereich	Abmeldungen				Veränderung zum Vormonat			
	ins- gesamt	davon			ins- gesamt	davon		
		Aufgabe	Fortzug	Über- gabe		Aufgabe	Fortzug	Über- gabe
	Anzahl				%			
Kreisfreie Städte								
Frankenthal (Pfalz), St.	29	22	2	5	- 34,1	- 40,5	-	-
Kaiserslautern, St.	79	74	5	-	- 4,8	- 2,6	- 16,7	X
Koblenz, St.	95	72	11	12	21,8	14,3	37,5	71,4
Landau i. d. Pf., St.	35	28	6	1	40,0	33,3	100,0	-
Ludwigshafen a. Rh., St.	109	95	11	3	1,9	- 2,1	83,3	- 25,0
Mainz, St.	140	119	14	7	4,5	25,3	- 17,6	- 68,2
Neustadt a. d. Weinstr., St.	35	19	8	8	- 5,4	- 17,4	100,0	- 20,0
Pirmasens, St.	39	34	2	3	62,5	61,9	-	200,0
Speyer, St.	38	33	2	3	- 25,5	- 25,0	-	- 40,0
Trier, St.	79	62	7	10	12,9	24,0	- 22,2	- 9,1
Worms, St.	71	63	1	7	- 14,5	- 10,0	- 90,9	250,0
Zweibrücken, St.	28	21	4	3	- 59,4	- 67,2	100,0	-
Landkreise								
Ahrweiler	107	92	8	7	35,4	64,3	- 60,0	133,3
Altenkirchen (Ww.)	88	68	10	10	3,5	3,0	-	11,1
Alzey-Worms	79	59	9	11	- 2,5	- 4,8	- 18,2	37,5
Bad Dürkheim	79	64	10	5	-	1,6	- 28,6	150,0
Bad Kreuznach	159	129	26	4	18,7	18,3	36,8	- 33,3
Bernkastel-Wittlich	50	44	3	3	- 19,4	- 22,8	- 40,0	X
Birkenfeld	73	68	1	4	40,4	47,8	- 83,3	X
Cochem-Zell	31	23	2	6	14,8	4,5	-	100,0
Donnersbergkreis	51	48	2	1	6,3	26,3	- 75,0	- 50,0
Eifelkreis Bitburg-Prüm	52	43	8	1	10,6	-	300,0	- 50,0
Germersheim	69	58	8	3	- 17,9	- 17,1	- 33,3	50,0
Kaiserslautern	58	48	7	3	5,5	11,6	- 41,7	X
Kusel	28	23	5	-	7,7	4,5	66,7	X
Mainz-Bingen	146	123	18	5	9,8	23,0	- 33,3	- 16,7
Mayen-Koblenz	144	114	19	11	- 15,3	- 22,4	46,2	10,0
Neuwied	151	127	18	6	- 16,1	- 18,6	12,5	- 25,0
Rhein-Hunsrück-Kreis	53	47	4	2	- 3,6	- 4,1	- 33,3	X
Rhein-Lahn-Kreis	91	75	14	2	13,8	13,6	40,0	- 50,0
Rhein-Pfalz-Kreis	127	103	20	4	29,6	22,6	122,2	- 20,0
Südliche Weinstraße	58	52	4	2	- 32,6	- 22,4	- 78,9	X
Südwestpfalz	46	41	4	1	12,2	10,8	33,3	-
Trier-Saarburg	62	50	9	3	- 24,4	- 26,5	- 18,2	-
Vulkaneifel	30	24	4	2	- 82,2	- 85,5	33,3	X
Westerwaldkreis	132	115	16	1	18,9	22,3	45,5	- 83,3
Rheinland-Pfalz	2 741	2 280	302	159	- 4,5	- 4,7	- 6,8	3,9
Kreisfreie Städte	777	642	73	62	- 3,5	- 2,9	1,4	- 13,9
Landkreise	1 964	1 638	229	97	- 4,8	- 5,4	- 9,1	19,8
Industrie- und Handelskammer								
Kammerbezirk Koblenz	1 124	930	129	65	6,9	6,4	6,6	16,1
Kammerbezirk Pfalz	908	763	100	45	- 5,1	- 5,5	- 6,5	4,7
Kammerbezirk Rheinhessen	436	364	42	30	1,2	11,3	- 36,4	- 21,1
Kammerbezirk Trier	273	223	31	19	- 36,5	- 41,9	3,3	18,8

8. Neuerrichtungen und Aufgaben nach Kreisen im Juni 2012



9. Neugründungen, sowie Gewerbetreibende nach Wirtschaftszweigen im Juni 2012

WZ 2008	Wirtschaftszweig	Neugründungen						Gewerbetreibende	
		ins- gesamt	Betriebsgründungen			sonstige Neugründ.		ins- gesamt	dar.: weiblich
			ins- gesamt	Haupt- nieder- lassung	Zweignie- derlassung unselbst. Zweigstelle	ins- gesamt	dar.: Neben- erwerb		
A	Land- u. Forstwirtschaft, Fischerei	14	1	1	-	13	6	16	5
B	Bergbau u. Gew. v. Steinen u. Erden	-	-	-	-	-	-	-	-
C	Verarbeitendes Gewerbe	80	31	25	6	49	35	95	31
darunter									
10	Herst. v. Nahrungs- u. Futtermitteln	9	6	5	1	3	1	9	3
11	Getränkeherstellung	-	-	-	-	-	-	-	-
13	Herst. v. Textilien	6	-	-	-	6	6	7	7
14	Herst. v. Bekleidung	8	4	2	2	4	3	10	6
16	Herst. v. Holz-, Flecht-, Korb- u. Korkwaren (ohne Möbel)	3	1	1	-	2	1	3	-
18	Herst. v. Druckerzgn; Vervielf. v. Ton-, Bild- und Datenträgern	6	-	-	-	6	6	6	1
25	Herst. v. Metallerzeugnissen	19	9	8	1	10	6	28	2
26	Herst. v. Datenverarb., elektr. u. opt. Erzeugnissen	1	1	-	1	-	-	1	-
27	Herst. v. elektr. Ausrüstungen	1	1	1	-	-	-	2	1
28	Maschinenbau	2	1	1	-	1	1	2	1
29	Herst. v. Kraftwagen u. Kraftwagenteilen	-	-	-	-	-	-	-	-
31	Herst. v. Möbeln	1	-	-	-	1	1	1	-
D	Energieversorgung	44	26	26	-	18	16	73	10
E	Wasserversorgung; Entsorg. Beseit. v. Umweltverschm.	4	2	2	-	2	-	4	-
F	Baugewerbe	383	98	95	3	285	60	419	13
G	Handel; Inst. u. Rep. v. Kfz	602	124	58	66	478	292	683	197
darunter									
45	Kfz-Handel; Inst. u. Rep. v. Kfz	97	19	13	6	78	42	107	10
46	Handelsvermittlung u. Großhandel (ohne Kfz)	121	24	18	6	97	45	131	31
47	Einzelhandel (ohne Kfz)	384	81	27	54	303	205	445	156
H	Verkehr und Lagerei	77	19	10	9	58	15	83	8
darunter									
49	Landverkehr und Transport in Rohrfernleitg.	30	6	5	1	24	5	33	2
53	Post-, Kurier- und Expressdienste	24	6	1	5	18	9	21	2
I	Gastgewerbe	184	47	34	13	137	46	196	64
55	Beherbergung	21	6	6	-	15	5	25	11
56	Gastronomie	163	41	28	13	122	41	171	53
J	Information u. Kommunikation	80	11	5	6	69	52	92	15
darunter									
58	Verlagswesen	2	-	-	-	2	1	2	-
61	Telekommunikation	2	1	-	1	1	-	4	-
62	Erbrg. v. Dienstl. d. Informationstechnologie	66	10	5	5	56	45	76	15
63	Informationsdienstleistungen	5	-	-	-	5	3	5	-
K	Finanz-, Versicherungsdienstleistungen	71	11	7	4	60	22	73	17
darunter									
66	Mit Finanz- u. Versicherungsdienstl. verbundene Tätigkeiten	67	7	4	3	60	22	70	17
L	Grundstücks- u. Wohnungswesen	50	19	15	4	31	11	56	16
M	Freiberufliche, wissenschaftl. u. techn. Dienstl.	238	31	18	13	207	158	246	106
darunter									
70	Verw. u. Führung v. Unternehmen; Unternehmensberatung	39	12	11	1	27	15	44	13
73	Werbung u. Marktforschung	111	3	1	2	108	90	110	59
N	Sonst. wirtschaftl. Dienstleistungen	358	53	35	18	305	162	385	92
darunter									
77	Verm. v. beweglichen Sachen	19	3	3	-	16	13	23	6
78	Verm. u. Überlassung v. Arbeitskräften	17	10	4	6	7	5	25	8
79	Reisebüros, -veranstalter u. sonst. Reservierungsdienstl.	15	3	1	2	12	11	16	7
81	Gebäudebetreuung; Garten- und Landschaftsbau	201	19	16	3	182	90	209	35
P	Erziehung u. Unterricht	44	3	-	3	41	24	45	25
Q	Gesundheits- u. Sozialwesen	35	5	4	1	30	16	36	27
R	Kunst, Unterhaltung u. Erholung	47	7	4	3	40	24	47	9
S	Erbrg. V. Sonst. Dienstleistungen	213	29	23	6	184	111	213	152
Sonstige Tätigkeiten									
		-	-	-	-	-	-	-	-
Insgesamt		2 524	517	362	155	2 007	1 050	2 762	787

10. Vollständige Aufgaben, sowie Gewerbetreibende nach Wirtschaftszweigen im Juni 2012

WZ 2008	Wirtschaftszweig	Vollständige Aufgaben						Gewerbetreibende	
		ins- gesamt	Betriebsaufgaben			sonstige Stillleg.		ins- gesamt	dar.: weiblich
			ins- gesamt	Haupt- nieder- lassung	Zweignie- derlassung unselbst. Zweigstelle	ins- gesamt	dar.: Neben- erwerb		
Anzahl									
A	Land- u. Forstwirtschaft, Fischerei	16	1	-	1	15	4	18	1
B	Bergbau u. Gew. v. Steinen u. Erden	-	-	-	-	-	-	-	-
C	Verarbeitendes Gewerbe	75	25	19	6	50	21	81	25
darunter									
10	Herst. v. Nahrungs- u. Futtermitteln	18	9	6	3	9	3	20	4
11	Getränkeherstellung	-	-	-	-	-	-	-	-
13	Herst. v. Textilien	2	-	-	-	2	1	2	1
14	Herst. v. Bekleidung	4	1	1	-	3	1	4	4
16	Herst. v. Holz-, Flecht-, Korb- u. Korkwaren (ohne Möbel)	-	-	-	-	-	-	-	-
18	Herst. v. Druckerzgn; Vervielf. v. Ton-, Bild- und Datenträgern	5	2	2	-	3	2	5	1
25	Herst. v. Metallerzeugnissen	13	4	3	1	9	1	14	4
26	Herst. v. Datenverarb., elektr. u. opt. Erzeugnissen	1	-	-	-	1	-	1	1
27	Herst. v. elektr. Ausrüstungen	-	-	-	-	-	-	-	-
28	Maschinenbau	1	1	1	-	-	-	1	1
29	Herst. v. Kraftwagen u. Kraftwagenteilen	4	2	1	1	2	2	4	-
31	Herst. v. Möbeln	1	1	1	-	-	-	2	-
D	Energieversorgung	4	-	-	-	4	3	5	2
E	Wasserversorgung; Entsorg. Beseit. v. Umweltverschm.	-	-	-	-	-	-	-	-
F	Baugewerbe	291	28	24	4	263	35	308	17
G	Handel; Inst. u. Rep. v. Kfz	619	150	75	75	469	169	671	223
darunter									
45	Kfz-Handel; Inst. u. Rep. v. Kfz	87	16	13	3	71	22	95	8
46	Handelsvermittlung u. Großhandel (ohne Kfz)	121	24	17	7	97	22	131	40
47	Einzelhandel (ohne Kfz)	411	110	45	65	301	125	445	175
H	Verkehr und Lagerei	76	17	12	5	59	22	84	18
darunter									
49	Landverkehr und Transport in Rohrfernleitg.	52	10	9	1	42	14	56	13
53	Post-, Kurier- und Expressdienste	15	3	1	2	12	6	18	4
I	Gastgewerbe	203	50	44	6	153	32	214	92
55	Beherbergung	23	7	6	1	16	5	25	14
56	Gastronomie	180	43	38	5	137	27	189	78
J	Information u. Kommunikation	60	6	3	3	54	26	65	10
darunter									
58	Verlagswesen	4	-	-	-	4	2	4	-
61	Telekommunikation	2	-	-	-	2	-	2	-
62	Erbrg. v. Dienstl. d. Informationstechnologie	50	6	3	3	44	22	55	9
63	Informationsdienstleistungen	2	-	-	-	2	1	2	-
K	Finanz-, Versicherungsdienstleistungen	105	15	7	8	90	25	112	26
darunter									
66	Mit Finanz- u. Versicherungsdienstl. verbundene Tätigkeiten	96	6	3	3	90	25	96	24
L	Grundstücks- u. Wohnungswesen	52	19	17	2	33	12	61	12
M	Freiberufliche, wissenschaftl. u. techn. Dienstlg.	189	28	24	4	161	95	200	68
darunter									
70	Verw. u. Führung v. Unternehmen; Unternehmensberatung	43	10	9	1	33	10	43	9
73	Werbung u. Marktforschung	73	4	4	-	69	49	77	30
N	Sonst. wirtschaftl. Dienstleistungen	266	39	32	7	227	85	282	97
darunter									
77	Verm. v. beweglichen Sachen	6	3	2	1	3	2	6	2
78	Verm. u. Überlassung v. Arbeitskräften	8	6	3	3	2	1	9	4
79	Reisebüros, -veranstalter u. sonst. Reservierungsdienstl.	12	2	2	-	10	5	15	6
81	Gebäudebetreuung; Garten- und Landschaftsbau	136	13	12	1	123	40	139	37
P	Erziehung u. Unterricht	26	7	3	4	19	7	29	11
Q	Gesundheits- u. Sozialwesen	42	2	2	-	40	11	43	31
R	Kunst, Unterhaltung u. Erholung	41	6	3	3	35	12	43	14
S	Erbrg. V. Sonst. Dienstleistungen	210	17	12	5	193	77	215	161
Sonstige Tätigkeiten									
		-	-	-	-	-	-	-	-
Insgesamt		2 275	410	277	133	1 865	636	2 431	808

11. Neugründungen, sowie Gewerbetreibende nach Art der Niederlassung, Rechtsform, Einzelunternehmen
nach Geschlecht und Staatsangehörigkeit im Juni 2012

Rechtsform Geschlecht Staatsangehörigkeit	Neugründungen						Gewerbetreibende	
	ins- gesamt	Betriebsgründungen			sonstige Neugründ.		ins- gesamt	dar.: weiblich
		ins- gesamt	Haupt- nieder- lassung	Zweignie- derl./unselb- ständige Zweigstelle	ins- gesamt	dar.: Neben- erwerb		
Anzahl								
Insgesamt	2 524	517	362	155	2 007	1 050	2 762	787
nach der Rechtsform des Unternehmens								
Einzelunternehmen	2 148	209	164	45	1 939	982	2 148	696
Offene Handelsgesellschaft	4	4	4	-	-	-	7	2
Kommanditgesellschaft	1	1	-	1	-	-	1	-
Gesellschaft mit beschränkter Haftung & Co.KG	54	50	36	14	4	4	103	7
Gesellschaft des bürgerlichen Rechts	96	51	45	6	45	45	209	43
Aktiengesellschaft	11	11	4	7	-	-	-	-
Gesellschaft mit beschränkter Haftung	195	177	105	72	18	18	274	37
Genossenschaft	2	2	1	1	-	-	7	1
Eingetragener Verein	5	4	2	2	1	1	7	1
Private Company Ltd	4	4	1	3	-	-	4	-
Sonstige Rechtsformen	4	4	-	4	-	-	2	-

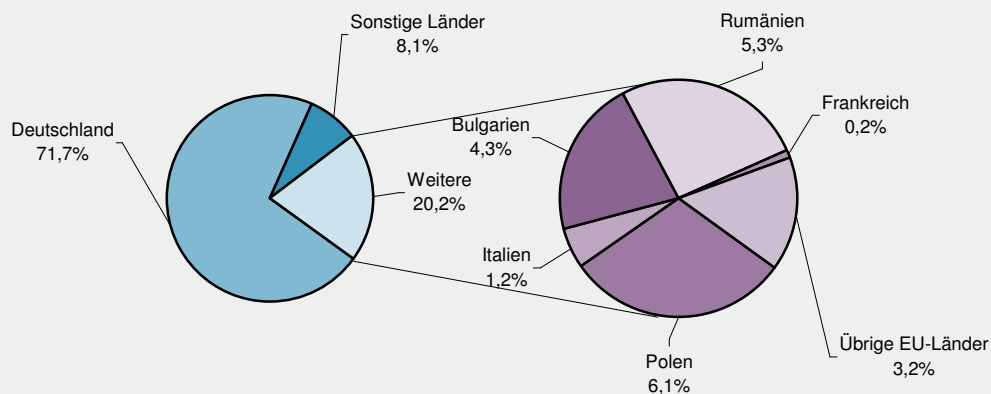
Einzelunternehmer/-innen nach Geschlecht

weiblich	696	61	43	18	635	391	X	X
männlich	1 452	148	121	27	1 304	591	X	X

Einzelunternehmer/-innen nach ausgewählter Staatsangehörigkeit

Insgesamt	2 148	209	164	45	1 939	982	2 148	696
Deutschland	1 540	143	102	41	1 397	869	1 540	566
EU-Länder	434	40	40	-	394	44	434	86
Polen	131	13	13	-	118	12	131	18
Italien	25	3	3	-	22	8	25	2
Bulgarien	92	6	6	-	86	5	92	13
Rumänien	114	9	9	-	105	4	114	31
Frankreich	4	-	-	-	4	2	4	1
Übrige EU-Länder	68	9	9	-	59	13	68	21
Sonstige Länder	174	26	22	4	148	69	174	44

12. Neugründungen nach ausgewählten Staatsangehörigkeiten von Einzelunternehmern/-innen im Juni 2012



13. Vollständige Aufgaben, sowie Gewerbetreibende nach Art der Niederlassung, Rechtsform, Einzelunternehmen nach Geschlecht und Staatsangehörigkeit im Juni 2012

Rechtsform Geschlecht Staatsangehörigkeit	Vollständige Aufgaben						Gewerbetreibende	
	ins- gesamt	Betriebsaufgaben			sonstige Stillleg.		ins- gesamt	dar.: weiblich
		ins- gesamt	Haupt- nieder- lassung	Zweignie- derl./unselb- ständige Zweigstelle	ins- gesamt	dar.: Neben- erwerb		
Anzahl								
Insgesamt	2 275	410	277	133	1 865	636	2 431	808
nach der Rechtsform des Unternehmens								
Einzelunternehmen	1 989	157	109	48	1 832	603	1 989	719
Offene Handelsgesellschaft	3	3	3	-	-	-	5	-
Kommanditgesellschaft	1	1	1	-	-	-	1	-
Gesellschaft mit beschränkter Haftung & Co.KG	22	22	13	9	-	-	35	4
Gesellschaft des bürgerlichen Rechts	71	50	50	-	21	21	143	40
Aktiengesellschaft	2	2	-	2	-	-	-	-
Gesellschaft mit beschränkter Haftung	168	158	99	59	10	10	233	39
Genossenschaft	-	-	-	-	-	-	-	-
Eingetragener Verein	2	2	1	1	-	-	3	2
Private Company Ltd	7	7	1	6	-	-	7	2
Sonstige Rechtsformen	10	8	-	8	2	2	15	2

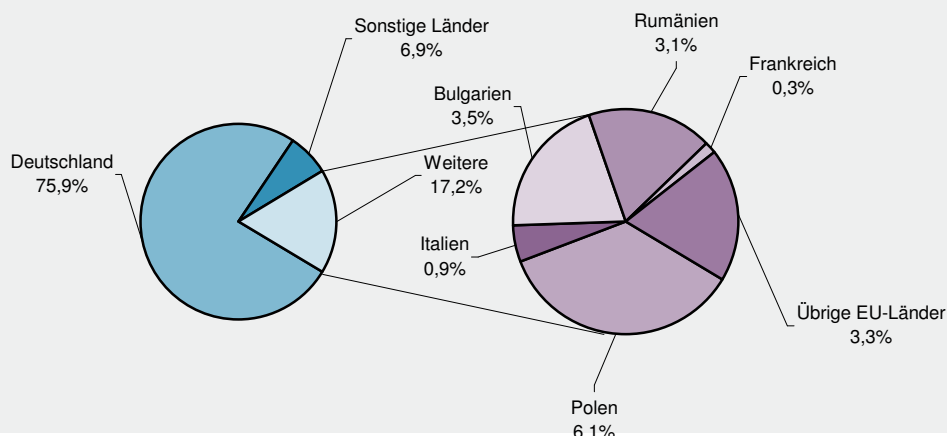
Einzelunternehmer/-innen nach Geschlecht

weiblich	719	54	39	15	665	257	X	X
männlich	1 270	103	70	33	1 167	346	X	X

Einzelunternehmer/-innen nach ausgewählter Staatsangehörigkeit

Insgesamt	1 989	157	109	48	1 832	603	1 989	719
Deutschland	1 509	135	94	41	1 374	536	1 509	558
EU-Länder	343	9	7	2	334	29	343	117
Polen	122	2	1	1	120	5	122	31
Italien	18	-	-	-	18	7	18	5
Bulgarien	70	-	-	-	70	4	70	21
Rumänien	62	1	-	1	61	2	62	24
Frankreich	5	-	-	-	5	1	5	3
Übrige EU-Länder	66	6	6	-	60	10	66	33
Sonstige Länder	137	13	8	5	124	38	137	44

14. Vollständige Aufgaben nach ausgewählten Staatsangehörigkeiten von Einzelunternehmern/-innen im Juni 2012



Impressum

Herausgeber:
Statistisches Landesamt Rheinland-Pfalz
Mainzer Straße 14-16
56130 Bad Ems

Telefon: 02603 71-0
Telefax: 02603 71-3150

E-Mail: poststelle@statistik.rlp.de
Internet: www.statistik.rlp.de

Kostenfreier Download im Internet: <http://www.statistik.rlp.de/veroeffentlichungen/statistische-berichte>

© Statistisches Landesamt Rheinland-Pfalz · Bad Ems · 2012

Für nichtgewerbliche Zwecke sind Vervielfältigung und unentgeltliche Verbreitung, auch auszugsweise, mit Quellenangabe gestattet. Die Verbreitung, auch auszugsweise, über elektronische Systeme/Datenträger bedarf der vorherigen Zustimmung. Alle übrigen Rechte bleiben vorbehalten.