



Rheinland-Pfalz

STATISTISCHES LANDESAMT

2012

STATISTISCHE BERICHTE



Gewerbeanzeigen im Juli 2012

Ergebnisse der Gewerbeanzeigenstatistik

Inhalt

	Seite
Vorbemerkungen	3
Definitionen	3
Tabellenteil	
1. Grafik Gewerbean- und -abmeldungen mit Neuerrichtungen und Aufgaben im Jahresüberblick	5
2. Gewerbeanmeldungen nach Wirtschaftszweigen im Juli 2012	6
3. Gewerbeabmeldungen nach Wirtschaftszweigen im Juli 2012	7
4. Grafik Gewerbeanmeldungen nach WZ-Abschnitten im Juli 2012	8
5. Grafik Gewerbeabmeldungen nach WZ-Abschnitten im Juli 2012	8
6. Gewerbeanmeldungen nach Verwaltungsbezirken im Juli 2012	9
7. Gewerbeabmeldungen nach Verwaltungsbezirken im Juli 2012	10
8. Grafik Neuerrichtungen und Aufgaben nach Kreisen im Juli 2012	11
9. Neugründungen, sowie Gewerbetreibende nach Wirtschaftszweigen im Juli 2012	12
10. Vollständige Aufgaben, sowie Gewerbetreibende nach Wirtschaftszweigen im Juli 2012	13
11. Neugründungen, sowie Gewerbetreibende nach Art der Niederlassung, Rechtsform, Einzelunternehmen nach Geschlecht und Staatsangehörigkeit im Juli 2012	14
12. Grafik Neuerrichtungen nach ausgewählten Staatsangehörigkeiten von Einzelunternehmern/-innen im Juli 2012	14
13. Vollständige Aufgaben, sowie Gewerbetreibende nach Art der Niederlassung, Rechtsform, Einzelunternehmen nach Geschlecht und Staatsangehörigkeit im Juli 2012	15
14. Grafik Vollständige Aufgaben nach ausgewählten Staatsangehörigkeiten von Einzelunternehmern/-innen im Juli 2012	15

Zeichenerklärung (nach DIN 55301)

0	weniger als die Hälfte von 1 in der letzten besetzten Stelle, jedoch mehr als nichts
-	nichts vorhanden (genau Null)
...	Angabe fällt später an
/	keine Angabe, da Zahlenwert nicht sicher genug
.	Zahlenwert unbekannt oder geheim zu halten
x	Tabellenfach gesperrt, weil Aussage nicht sinnvoll
p	vorläufige Zahl
r	berichtigte Zahl
s	geschätzte Zahl

Geringfügige Abweichungen in den Summen sind auf Runden der Zahlen zurückzuführen.
Abweichungen gegenüber früheren Veröffentlichungen erklären sich durch inzwischen vorgenommene Korrekturen.

Vorbemerkung

Ziel der Statistik

Ziel der Gewerbeanzeigenstatistik ist es, das Meldegeschehen in seiner Gesamtheit darzustellen und damit Aufschlüsse über Gründungen und Stilllegungen von Unternehmen und Betrieben zu gewinnen. Die Aussagen über das Gründungsverhalten und Betriebsstilllegungen in der Wirtschaft stellen eine unentbehrliche Informationsquelle für die Wirtschafts-, Wettbewerbs- und Strukturpolitik dar. Zahlen über die sektorale, regionale und zeitliche Entwicklung liefern Hinweise zur Ergreifung geeigneter wirtschaftspolitischer Maßnahmen. Zusätzlich werden aktuelle Informationen für die Pflege des Unternehmensregisters zur Verfügung gestellt.

Rechtsgrundlagen

Rechtsgrundlage für die Gewerbeanzeigenstatistik ist die Gewerbeordnung (GewO), in der Fassung der Bekanntmachung vom 22.02.1999 (BGBl. I S. 202), zuletzt geändert durch Gesetz vom 21.12.2007 (BGBl. I S. 3089). Auskunftspflichtig sind die Gewerbetreibenden, die nach § 14 der Gewerbeordnung (GWO) jedes stehende Gewerbe oder den Betrieb einer Zweigniederlassung oder einer unselbständigen Zweigstelle den zuständigen Behörden anzeigen müssen. Sie erfüllen ihre statistische Auskunftspflicht durch Erstattung dieser Anzeige bei den zuständigen Behörden, die diese Angaben an die statistischen Ämter der Länder übermitteln.

Methodische Hinweise

Mit den vorstehend ausgeführten Rechtsvorschriften wurde die Voraussetzung für die Auswertung der Gewerbemeldungen nach einheitlichen Kriterien geschaffen. Die Meldebehörden der Gemeindeverwaltungen, der verbandsfreien Gemeinden, der Verbandsgemeindeverwaltungen sowie der kreisfreien und großen kreisangehörigen Städte nehmen die Gewerbebean-, -ab- und -ummeldungen entgegen. Die auf bundesweit einheitlichen Formularen erfassten Daten, der Gewerbeanzeigepflichtigen, übermitteln die zuständigen Meldebehörden monatlich an die statistischen Landesämter.

Bis auf die persönlichen Merkmale „Staatsangehörigkeit“ und „Geschlecht“ sind die Erhebungsmerkmale ausschließlich betriebsbezogen und umfassen u. a.

- die ausgeübte Tätigkeit
- die Art des Betriebes
- die Anzahl der beschäftigten Arbeitnehmer/-innen
- den Grad der Selbständigkeit
- den Grund der Meldung

sowie als Hilfsmerkmale

- den Namen von Betriebsinhaber/-innen
- die Eintragung im Handels-, Genossenschafts- oder Vereinsregister
- die Zahl der geschäftsführenden Gesellschafter/-innen
- die Anschrift der Betriebsstätte.

Der Inhalt des vorliegenden Berichts ist mit Ausnahme der Tabellen nach Wirtschaftszweigen mit den bis zum IV. Quartal 1995 veröffentlichten Angaben zu Gewerbeanzeigenstatistik vergleichbar. Ab 1996 liegt den Tabellen die EU-einheitliche „Klassifikation der Wirtschaftszweige“ (WZ 1993), ab Januar 2003 die WZ 2003 und ab Januar 2008 die WZ 2008 zugrunde. Die WZ 2008 ist eine Aktualisierung der Klassifikation der Wirtschaftszweige, Ausgabe 2003 (WZ 2003) deren Struktur sich aber in vielen Wirtschaftsbereichen deutlich verändert hat. Die Ergebnisse nach Wirtschaftszweigen sind daher mit den Ergebnissen früherer Monate und Jahre nicht mehr vergleichbar. Außerdem wird, seit dem Jahr 2003, das Automatenaufstell- und Reisegewerbe in den Gewerbebean-, -ab- und -ummeldungen nicht mehr nachgewiesen.

Definitionen

- **Hauptniederlassung**
Mittelpunkt des Geschäftsverkehrs eines Betriebes, der sich bei Personengesellschaften (KG, OHG, GmbH & Co. KG, GbR, GmbH & Co. OHG u.a.) und juristischen Personen am Sitz des Unternehmens befindet. Eine Hauptniederlassung liegt auch dann vor, wenn daneben keine Zweigniederlassung oder unselbständige Zweigstelle betrieben wird.
- **Zweigniederlassung**
Betriebe mit selbständiger Organisation, selbständigen Betriebsmitteln und gesonderter Buchführung, dessen Leiter Geschäfte selbständig abzuschließen und durchzuführen befugt ist.
- **Unselbständige Zweigstelle**

Gewerbeanmeldungen

Ein Gewerbe ist anzumelden bei der Neuerrichtung eines Betriebes, einer Zweigniederlassung oder einer unselbständigen Zweigstelle, bei der Übernahme eines bereits bestehenden Betriebes (z.B. durch Kauf, Pacht/Erbsfolge, Änderung der Rechtsform, Gesellschaftereintritt) und bei der Verlegung eines Betriebes aus dem Bereich einer Meldebehörde in den Bereich einer anderen Meldebehörde.

- **Neuerrichtung**
Zur Neuerrichtung zählt die erstmalige Anmeldung eines Gewerbebetriebes als Hauptniederlassung, Zweigniederlassung oder unselbständige Zweigstelle, die Anmeldung als Neuerrichtung eines Kleingewerbetreibenden bzw. einer Nebentätigkeit sowie Gründung nach dem Umwandlungsgesetz.
- **Zuzug**
Verlagerung eines bestehenden Betriebes in den Bezirk des nachweisenden Gewerbebeamten.
- **Übernahme**
Übernahme eines bestehenden Betriebes innerhalb des Bezirkes des nachweisenden Gewerbebeamten (z.B. durch Kauf, Pacht/Erbsfolge, Änderung der Rechtsform, Gesellschaftereintritt).

Betriebsgründungen

Betriebsgründungen sind Neugründungen (außer Nebenerwerb) von Betrieben durch Einzelunternehmer, Personengesellschaften oder juristische Personen wobei für einen Einzelunternehmer, der eine Hauptniederlassung anmeldet, die Voraussetzung gilt, dass er entweder in das Handelsregister eingetragen ist oder eine Handwerkskarte besitzt oder mindestens einen Arbeitnehmer beschäftigt.

Sonstige Neugründungen

Gründung der Hauptniederlassung eines Kleinunternehmens (Nicht-Kaufmann/-frau). Das Kleinunternehmen ist nicht im Handelsregister eingetragen, besitzt keine Handwerkskarte und beschäftigt keine Arbeitnehmer. Die Gründung eines Gewerbes, das im Nebenerwerb betrieben wird, gilt ebenfalls als sonstige Neugründung.

Gewerbeabmeldungen

Ein Gewerbe ist abzumelden bei der vollständigen oder teilweisen Aufgabe eines Gewerbebetriebes, bei Übergabe an einen Nachfolger/Eigentümerwechsel, Änderung der Rechtsform, bei Verlagerung eines Gewerbebetriebes in den Bereich einer anderen Meldebehörde und bei Austritt eines Gesellschafters.

- **Aufgabe**
Hierzu zählt die Abmeldung eines Gewerbebetriebes wegen Aufgabe einer Hauptniederlassung, Zweigniederlassung bzw. unselbständigen Zweigstelle.
- **Fortzug**
Verlagerung eines bestehenden Betriebes aus dem Bezirk des nachweisenden Gewerbebeamten.
- **Übergabe**
Übergabe eines bestehenden Betriebes innerhalb des Bezirkes des nachweisenden Gewerbebeamten (z.B. wegen Verkauf, Verpachtung, Erbsfolge, Änderung der Rechtsform, Austritt als Gesellschafter).

Betriebsaufgaben

Betriebsaufgaben sind vollständige Aufgaben (außer Nebenerwerb) von Betrieben durch Einzelunternehmer, Personengesellschaften oder juristische Personen, wobei für einen Einzelunternehmer, der eine Hauptniederlassung abmeldet, die Voraussetzung gilt, dass er entweder in das Handelsregister eingetragen war oder zuletzt mindestens einen Arbeitnehmer beschäftigt hat.

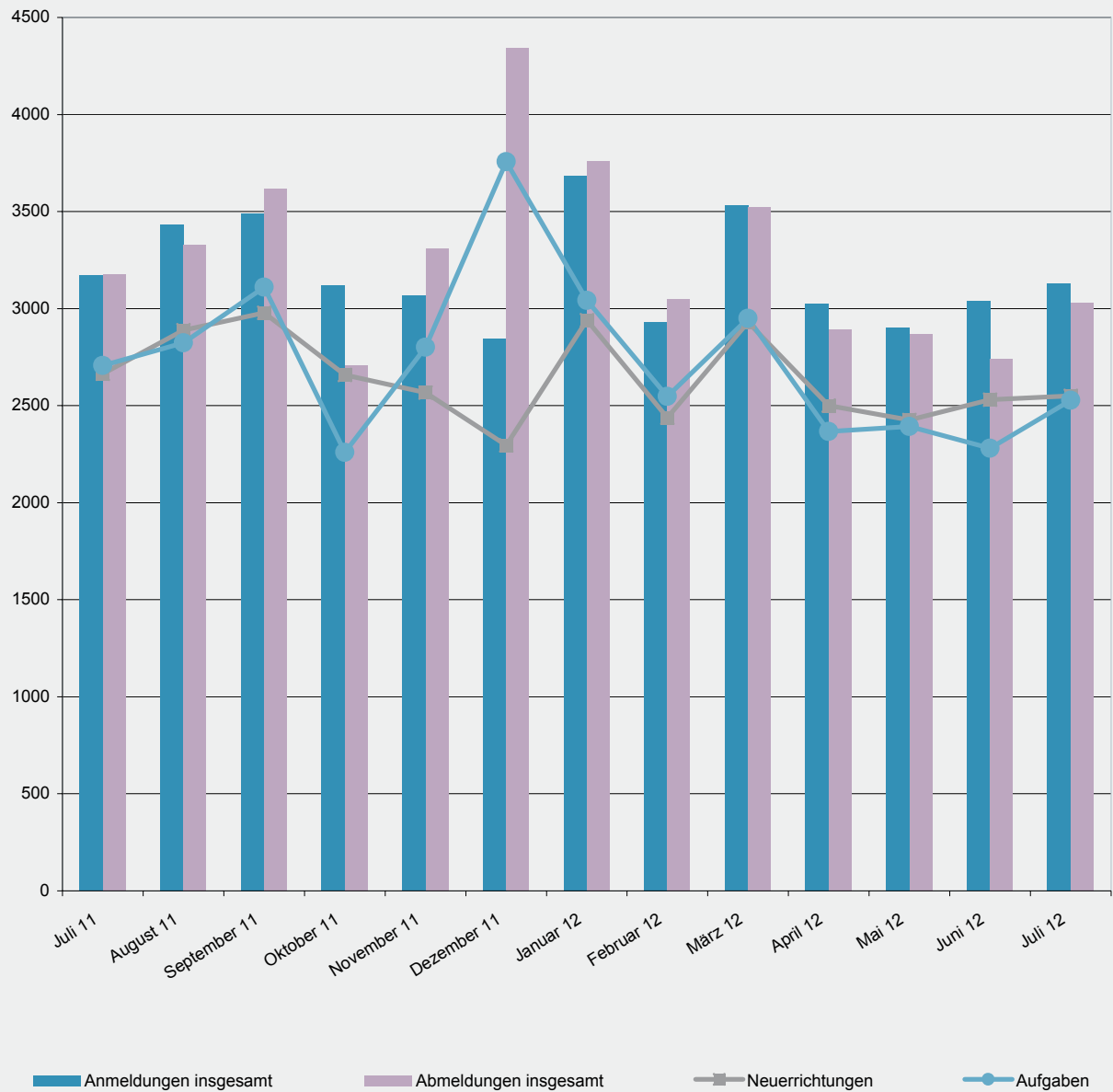
Sonstige Stilllegungen

Vollständige Aufgabe einer Hauptniederlassung eines Kleingewerbetreibenden (Nicht-Kaufmann/-frau). Das Kleinunternehmen war nicht im Handelsregister eingetragen und beschäftigte keine Arbeitnehmer. Die Aufgabe eines Gewerbes, das im Nebenerwerb betrieben wurde, gilt ebenfalls als sonstige Stilllegung.

Hinweise zum besseren Verständnis:

- Auf dem Erhebungsbogen für Gewerbe-Anmeldungen besteht die Möglichkeit zum Ankreuzen der Positionen „Neugründung“ und „Gründung nach Umwandlungsgesetz“. Die beiden Merkmale bilden die Position Neuerrichtungen. Das Merkmal „Neugründungen“ wird rechnerisch in Betriebsgründungen und sonstige Neugründungen weiter detailliert, um Gründungen mit besonderer wirtschaftlicher Substanz herauszuarbeiten.
- Vergleicht man die Daten „Insgesamt Neugründungen“ zu „Insgesamt Gewerbetreibende“ nach Rechtsformen, fällt auf, dass die Zahl der Einzelunternehmen gleich ist, während die anderen Rechtsformen differieren. Die Erklärung liegt darin, dass es sich bei Gewerbetreibenden um natürliche Personen handelt. Die Rechtsformen der Neugründungen weisen juristische Personen aus. D.h., eine GmbH kann z.B. mit mehreren natürlichen Personen gegründet werden.

1. Gewerbean- und -abmeldungen mit Neuerrichtungen und Aufgaben im Jahresüberblick



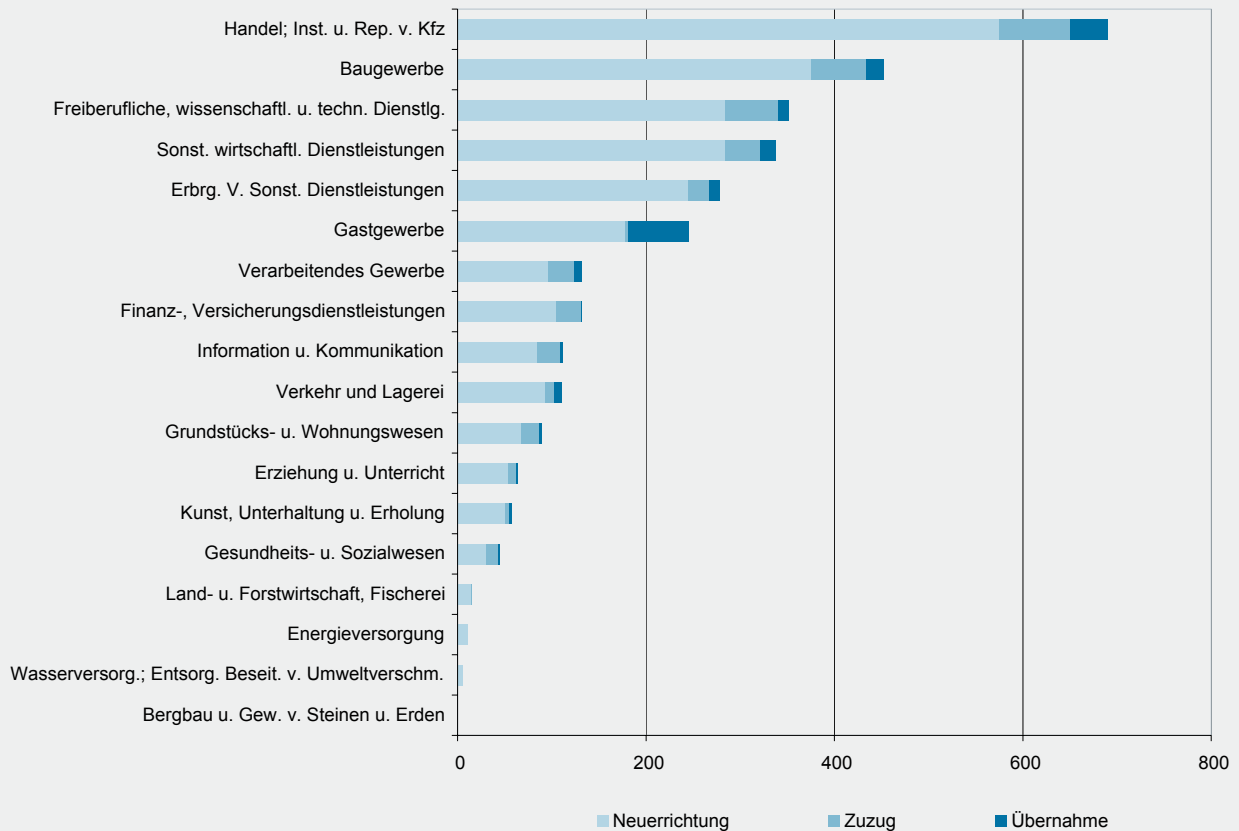
2. Gewerbeanmeldungen nach Wirtschaftszweigen im Juli 2012

WZ 2008	Wirtschaftszweig	Anmeldungen				Veränderung zum Vormonat			
		ins- gesamt	davon			ins- gesamt	davon		
			Neuer- richtung	Zuzug	Über- nahme		Neuer- richtung	Zuzug	Über- nahme
		Anzahl				%			
A	Land- u. Forstwirtschaft, Fischerei	15	14	1	-	- 11,8	-	- 66,7	-
B	Bergbau u. Gew. v. Steinen u. Erden	-	-	-	-	-	-	-	-
C	Verarbeitendes Gewerbe	132	96	28	8	21,1	20,0	33,3	-
	darunter								
10	Herst. v. Nahrungs- u. Futtermitteln	14	9	2	3	40,0	-	100,0	X
11	Getränkeherstellung	3	2	1	-	200,0	X	X	X
13	Herst. v. Textilien	10	10	-	-	42,9	66,7	X	-
14	Herst. v. Bekleidung	14	12	2	-	40,0	50,0	-	-
16	Herst. v. Holz-, Flecht-, Korb- u. Korkwaren (ohne Möbel)	3	3	-	-	-	-	-	-
18	Herst. v. Druckerzgn; Vervielf. v. Ton-, Bild- und Datenträgern	10	3	6	1	42,9	- 50,0	X	X
25	Herst. v. Metallerzeugnissen	19	17	1	1	- 17,4	- 10,5	- 66,7	-
26	Herst. v. Datenverarb., elektr. u. opt. Erzeugnissen	4	1	3	-	300,0	-	X	-
27	Herst. v. elektr. Ausrüstungen	2	1	1	-	-	-	-	-
28	Maschinenbau	4	4	-	-	33,3	100,0	X	-
29	Herst. v. Kraftwagen u. Kraftwagenteilen	-	-	-	-	X	-	X	-
31	Herst. v. Möbeln	-	-	-	-	X	X	X	X
D	Energieversorgung	11	11	-	-	- 75,6	- 75,0	X	-
E	Wasserversorgung; Entsorg. Beseit. v. Umweltverschm.	5	5	-	-	-	25,0	-	X
F	Baugewerbe	453	375	59	19	0,9	- 2,1	15,7	26,7
G	Handel; Inst. u. Rep. v. Kfz	690	575	75	40	- 3,9	- 5,0	1,4	2,6
	darunter								
45	Kfz-Handel; Inst. u. Rep. v. Kfz	114	103	6	5	-	6,2	- 50,0	-
46	Handelsvermittlung u. Großhandel (ohne Kfz)	178	141	30	7	21,9	16,5	50,0	40,0
47	Einzelhandel (ohne Kfz)	398	331	39	28	- 13,1	- 14,5	- 7,1	- 3,4
H	Verkehr und Lagerei	111	93	10	8	16,8	20,8	- 28,6	100,0
	darunter								
49	Landverkehr und Transport in Rohrfernleitg.	65	51	7	7	58,5	70,0	- 22,2	250,0
53	Post-, Kurier- und Expressdienste	28	25	2	1	3,7	4,2	-	-
I	Gastgewerbe	245	178	3	64	- 2,8	- 3,3	50,0	- 3,0
55	Beherbergung	25	16	1	8	- 7,4	- 23,8	X	33,3
56	Gastronomie	220	162	2	56	- 2,2	- 0,6	-	- 6,7
J	Information u. Kommunikation	112	84	25	3	13,1	5,0	47,1	50,0
	darunter								
58	Verlagswesen	4	2	1	1	100,0	-	X	X
61	Telekommunikation	3	2	1	-	50,0	-	X	-
62	Erbrg. v. Dienstl. d. Informationstechnologie	87	64	21	2	11,5	- 3,0	75,0	X
63	Informationsdienstleistungen	13	12	1	-	62,5	140,0	- 66,7	-
K	Finanz-, Versicherungsdienstleistungen	132	105	26	1	11,9	47,9	- 36,6	- 83,3
	darunter								
66	Mit Finanz- u. Versicherungsdienstl. verbundene Tätigkeiten	121	98	22	1	23,5	46,3	- 21,4	- 66,7
L	Grundstücks- u. Wohnungswesen	89	67	19	3	32,8	34,0	35,7	-
M	Freiberufliche, wissenschaftl. u. techn. Dienstl.	351	284	56	11	29,5	18,3	107,4	175,0
	darunter								
70	Verw. u. Führung v. Unternehmen; Unternehmensberatung	59	47	9	3	18,0	14,6	-	X
73	Werbung u. Marktforschung	147	127	18	2	17,6	14,4	50,0	-
N	Sonst. wirtschaftl. Dienstleistungen	337	284	37	16	- 14,7	- 20,9	32,1	100,0
	darunter								
77	Verm. v. beweglichen Sachen	21	18	1	2	- 4,5	- 10,0	-	100,0
78	Verm. u. Überlassung v. Arbeitskräften	10	7	1	2	- 44,4	- 58,8	-	X
79	Reisebüros, -veranstalter u. sonst. Reservierungsdienstl.	17	15	1	1	6,3	-	-	X
81	Gebäudebetreuung; Garten- und Landschaftsbau	186	158	21	7	- 15,5	- 21,4	61,5	16,7
P	Erziehung u. Unterricht	64	54	8	2	18,5	22,7	- 11,1	100,0
Q	Gesundheits- u. Sozialwesen	45	31	12	2	9,8	- 11,4	100,0	X
R	Kunst, Unterhaltung u. Erholung	58	50	5	3	3,6	6,4	25,0	- 40,0
S	Erbrg. V. Sonst. Dienstleistungen	278	245	22	11	13,0	15,0	10,0	- 15,4
	Sonstige Tätigkeiten	-	-	-	-	-	-	-	-
I n s g e s a m t		3 128	2 551	386	191	3,0	0,8	16,3	9,1

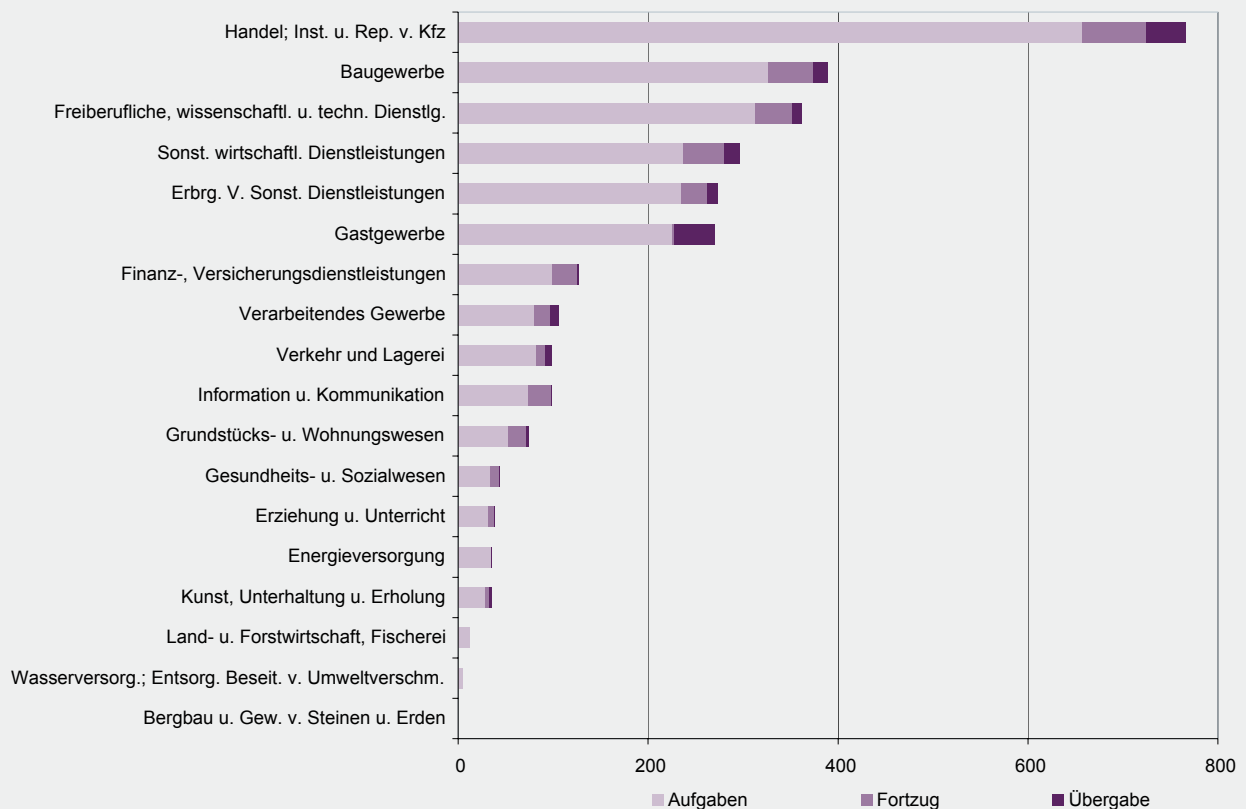
3. Gewerbeabmeldungen nach Wirtschaftszweigen im Juli 2012

WZ 2008	Wirtschaftszweig	Abmeldungen				Veränderung zum Vormonat			
		ins- gesamt	davon			ins- gesamt	davon		
			Aufgabe	Fortzug	Über- gabe		Aufgabe	Fortzug	Über- gabe
		Anzahl				%			
A	Land- u. Forstwirtschaft, Fischerei	12	12	-	-	- 25,0	- 25,0	-	-
B	Bergbau u. Gew. v. Steinen u. Erden	-	-	-	-	-	-	-	-
C	Verarbeitendes Gewerbe	106	80	17	9	8,2	6,7	21,4	-
	darunter								
10	Herst. v. Nahrungs- u. Futtermitteln	26	21	-	5	36,8	16,7	X	X
11	Getränkeherstellung	2	1	1	-	-	X	X	X
13	Herst. v. Textilien	-	-	-	-	X	X	X	-
14	Herst. v. Bekleidung	8	6	1	1	33,3	50,0	- 50,0	X
16	Herst. v. Holz-, Flecht-, Korb- u. Korkwaren (ohne Möbel)	3	2	1	-	50,0	X	X	X
18	Herst. v. Druckerzgn; Vervielf. v. Ton-, Bild- und Datenträgern	14	8	6	-	180,0	60,0	X	-
25	Herst. v. Metallerzeugnissen	14	13	1	-	-	-	-	-
26	Herst. v. Datenverarb., elektr. u. opt. Erzeugnissen	4	3	1	-	300,0	200,0	X	-
27	Herst. v. elektr. Ausrüstungen	-	-	-	-	X	-	X	X
28	Maschinenbau	1	1	-	-	- 50,0	-	X	-
29	Herst. v. Kraftwagen u. Kraftwagenteilen	-	-	-	-	X	X	-	-
31	Herst. v. Möbeln	-	-	-	-	X	X	-	X
D	Energieversorgung	36	35	-	1	X	X	-	X
E	Wasserversorgung; Entsorg. Beseit. v. Umweltverschm.	4	4	-	-	X	X	-	-
F	Baugewerbe	389	327	47	15	8,7	12,0	- 6,0	- 6,3
G	Handel; Inst. u. Rep. v. Kfz	766	657	67	42	5,1	5,8	1,5	-
	darunter								
45	Kfz-Handel; Inst. u. Rep. v. Kfz	101	90	5	6	-	3,4	- 50,0	50,0
46	Handelsvermittlung u. Großhandel (ohne Kfz)	185	157	23	5	28,5	28,7	53,3	- 28,6
47	Einzelhandel (ohne Kfz)	480	410	39	31	- 0,8	- 0,5	- 4,9	-
H	Verkehr und Lagerei	99	82	10	7	10,0	7,9	- 9,1	133,3
	darunter								
49	Landverkehr und Transport in Rohrfernleitg.	59	47	6	6	- 1,7	- 9,6	-	200,0
53	Post-, Kurier- und Expressdienste	22	18	3	1	37,5	20,0	X	-
I	Gastgewerbe	270	225	3	42	6,7	10,8	- 25,0	- 8,7
55	Beherbergung	31	24	-	7	29,2	4,3	-	X
56	Gastronomie	239	201	3	35	4,4	11,7	- 25,0	- 22,2
J	Information u. Kommunikation	99	74	24	1	12,5	23,3	- 11,1	-
	darunter								
58	Verlagswesen	7	7	-	-	40,0	75,0	X	-
61	Telekommunikation	5	5	-	-	150,0	150,0	-	-
62	Erbrg. v. Dienstl. d. Informationstechnologie	66	44	21	1	- 7,0	- 12,0	5,0	-
63	Informationsdienstleistungen	12	10	2	-	200,0	400,0	-	-
K	Finanz-, Versicherungsdienstleistungen	127	99	26	2	-	- 6,6	52,9	- 50,0
	darunter								
66	Mit Finanz- u. Versicherungsdienstl. verbundene Tätigkeiten	114	89	24	1	2,7	- 7,3	100,0	- 66,7
L	Grundstücks- u. Wohnungswesen	75	53	19	3	11,9	1,9	46,2	50,0
M	Freiberufliche, wissenschaftl. u. techn. Dienstl.	362	313	39	10	52,7	64,7	2,6	11,1
	darunter								
70	Verw. u. Führung v. Unternehmen; Unternehmensberatung	41	29	9	3	- 16,3	- 32,6	125,0	50,0
73	Werbung u. Marktforschung	198	180	16	2	106,3	146,6	- 23,8	-
N	Sonst. wirtschaftl. Dienstleistungen	296	237	43	16	- 1,0	- 10,9	59,3	166,7
	darunter								
77	Verm. v. beweglichen Sachen	19	14	2	3	171,4	133,3	X	200,0
78	Verm. u. Überlassung v. Arbeitskräften	14	12	1	1	75,0	50,0	X	X
79	Reisebüros, -veranstalter u. sonst. Reservierungsdienstl.	15	9	2	4	- 6,3	- 25,0	- 50,0	X
81	Gebäudebetreuung; Garten- und Landschaftsbau	130	98	24	8	- 11,6	- 27,9	242,9	100,0
P	Erziehung u. Unterricht	39	32	6	1	14,7	23,1	- 25,0	X
Q	Gesundheits- u. Sozialwesen	44	34	9	1	- 8,3	- 19,0	50,0	X
R	Kunst, Unterhaltung u. Erholung	35	28	4	3	- 27,1	- 31,7	33,3	- 25,0
S	Erbrg. V. Sonst. Dienstleistungen	273	235	27	11	11,4	11,9	50,0	- 35,3
	Sonstige Tätigkeiten	-	-	-	-	-	-	-	-
I n s g e s a m t		3 032	2 527	341	164	10,6	10,8	12,9	3,1

4. Gewerbeabmeldungen nach WZ-Abschnitten im Juli 2012



5. Gewerbeabmeldungen nach WZ-Abschnitten im Juli 2012



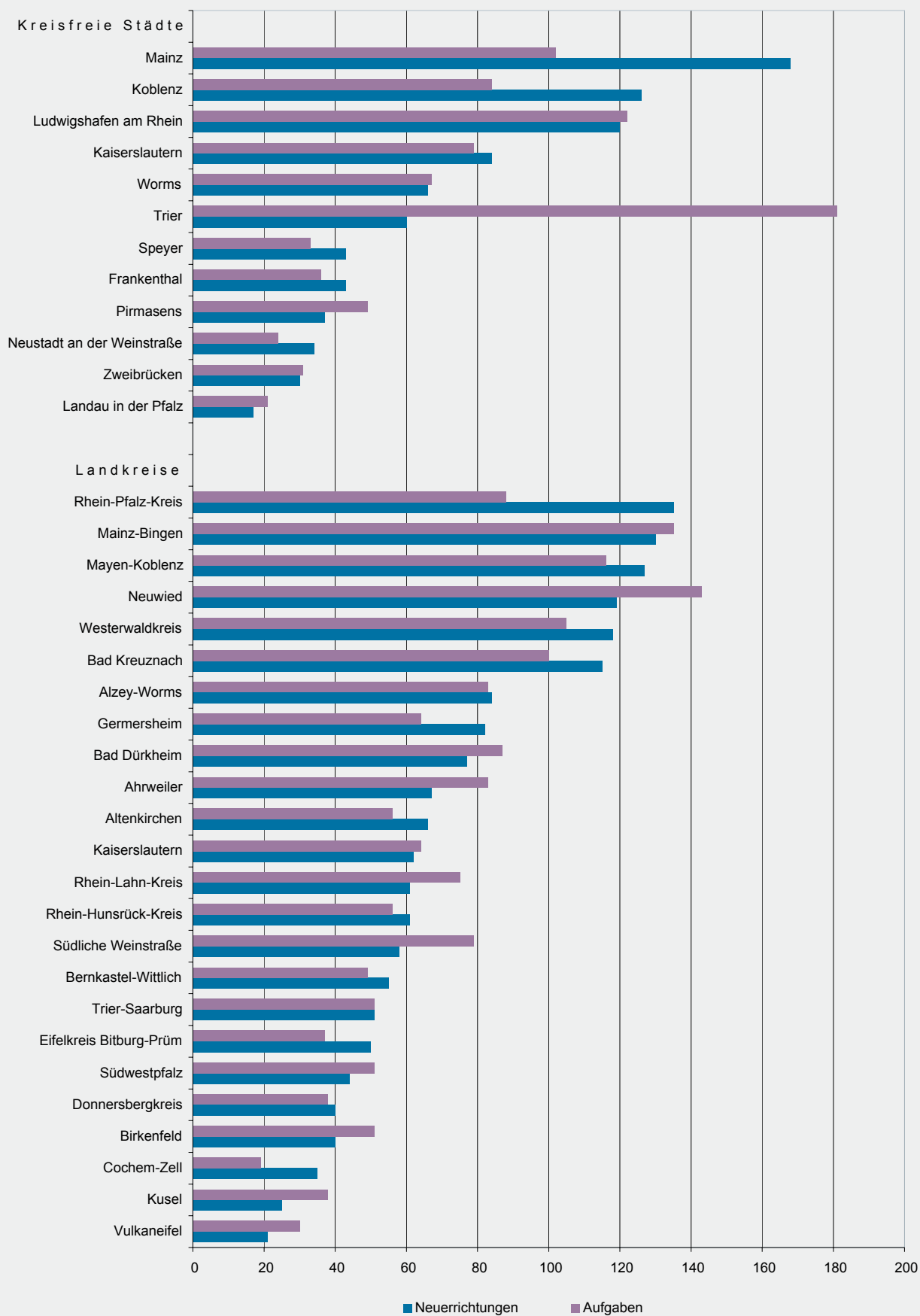
6. Gewerbeanmeldungen nach Verwaltungsbezirken im Juli 2012

Verwaltungsbereich	Anmeldungen				Veränderung zum Vormonat			
	ins- gesamt	davon			ins- gesamt	davon		
		Neuer- richtung	Zuzug	Über- nahme		Neuer- richtung	Zuzug	Über- nahme
	Anzahl				%			
Kreisfreie Städte								
Frankenthal (Pfalz), St.	56	43	5	8	55,6	34,4	150,0	300,0
Kaiserslautern, St.	96	84	9	3	21,5	20,0	50,0	
Koblenz, St.	144	126	10	8	19,0	22,3	25,0	- 20,0
Landau i. d. Pf., St.	25	17	8	-	- 19,4	- 41,4	X	X
Ludwigshafen a. Rh., St.	138	120	12	6	- 1,4	- 0,8	- 33,3	X
Mainz, St.	213	168	26	19	- 2,3	- 2,3	- 25,7	72,7
Neustadt a. d. Weinstr., St.	44	34	4	6	-	21,4	- 33,3	- 40,0
Pirmasens, St.	39	37	2	-	25,8	60,9	- 60,0	X
Speyer, St.	54	43	4	7	12,5	7,5	300,0	-
Trier, St.	82	60	9	13	- 20,4	- 25,0	- 30,8	30,0
Worms, St.	75	66	5	4	- 20,2	- 16,5	25,0	- 63,6
Zweibrücken, St.	32	30	1	1	28,0	36,4	- 50,0	-
Landkreise								
Ahrweiler	80	67	9	4	2,6	-	28,6	-
Altenkirchen (Ww.)	88	66	12	10	3,5	6,5	- 25,0	42,9
Alzey-Worms	106	84	17	5	- 7,8	- 12,5	54,5	- 37,5
Bad Dürkheim	97	77	14	6	- 9,3	- 8,3	- 12,5	- 14,3
Bad Kreuznach	130	115	12	3	10,2	12,7	9,1	- 40,0
Bernkastel-Wittlich	69	55	7	7	- 11,5	- 17,9	-	75,0
Birkenfeld	44	40	4	-	2,3	11,1	33,3	X
Cochem-Zell	44	35	5	4	- 6,4	2,9	-	- 50,0
Donnersbergkreis	44	40	4	-	- 33,3	- 28,6	- 50,0	X
Eifelkreis Bitburg-Prüm	60	50	7	3	- 23,1	- 30,6	40,0	200,0
Germersheim	93	82	4	7	- 19,1	- 18,8	- 50,0	16,7
Kaiserslautern	73	62	8	3	12,3	14,8	- 20,0	200,0
Kusel	29	25	2	2	-	-	- 50,0	X
Mainz-Bingen	173	130	33	10	4,2	- 5,1	50,0	42,9
Mayen-Koblenz	161	127	28	6	22,0	29,6	21,7	- 45,5
Neuwied	146	119	22	5	23,7	24,0	37,5	- 16,7
Rhein-Hunsrück-Kreis	76	61	7	8	22,6	8,9	75,0	300,0
Rhein-Lahn-Kreis	76	61	13	2	- 14,6	- 23,8	225,0	- 60,0
Rhein-Pfalz-Kreis	159	135	18	6	42,0	33,7	80,0	X
Südliche Weinstraße	76	58	10	8	- 11,6	- 21,6	-	300,0
Südwestpfalz	61	44	15	2	7,0	- 15,4	400,0	-
Trier-Saarburg	68	51	9	8	- 1,4	2,0	- 30,8	33,3
Vulkaneifel	26	21	2	3	- 25,7	- 34,4	-	200,0
Westerwaldkreis	151	118	29	4	29,1	19,2	123,1	- 20,0
Rheinland-Pfalz	3 128	2 551	386	191	3,0	0,8	16,3	9,1
Kreisfreie Städte	998	828	95	75	2,9	3,6	- 5,9	7,1
Landkreise	2 130	1 723	291	116	3,0	- 0,5	26,0	10,5
Industrie- und Handelskammer								
Kammerbezirk Koblenz	1 140	935	151	54	12,9	12,2	37,3	- 19,4
Kammerbezirk Pfalz	1 116	931	120	65	4,2	2,1	9,1	32,7
Kammerbezirk Rheinhessen	567	448	81	38	- 4,4	- 7,4	12,5	2,7
Kammerbezirk Trier	305	237	34	34	- 16,0	- 21,3	- 15,0	54,5

7. Gewerbeabmeldungen nach Verwaltungsbezirken im Juli 2012

Verwaltungsbereich	Abmeldungen				Veränderung zum Vormonat			
	ins- gesamt	davon			ins- gesamt	davon		
		Aufgabe	Fortzug	Über- gabe		Aufgabe	Fortzug	Über- gabe
	Anzahl				%			
Kreisfreie Städte								
Frankenthal (Pfalz), St.	46	36	5	5	58,6	63,6	150,0	-
Kaiserslautern, St.	87	79	6	2	10,1	6,8	20,0	X
Koblenz, St.	105	84	8	13	10,5	16,7	- 27,3	8,3
Landau i. d. Pf., St.	25	21	3	1	- 28,6	- 25,0	- 50,0	-
Ludwigshafen a. Rh., St.	140	122	9	9	28,4	28,4	- 18,2	200,0
Mainz, St.	140	102	21	17	-	- 14,3	50,0	142,9
Neustadt a. d. Weinstr., St.	27	24	1	2	- 22,9	26,3	- 87,5	- 75,0
Pirmasens, St.	52	49	3	-	33,3	44,1	50,0	X
Speyer, St.	42	33	6	3	10,5	-	200,0	-
Trier, St.	198	181	4	13	150,6	191,9	- 42,9	30,0
Worms, St.	80	67	8	5	12,7	6,3	X	- 28,6
Zweibrücken, St.	37	31	3	3	32,1	47,6	- 25,0	-
Landkreise								
Ahrweiler	95	83	7	5	- 11,2	- 9,8	- 12,5	- 28,6
Altenkirchen (Ww.)	74	56	10	8	- 15,9	- 17,6	-	- 20,0
Alzey-Worms	102	83	15	4	29,1	40,7	66,7	- 63,6
Bad Dürkheim	102	87	14	1	29,1	35,9	40,0	- 80,0
Bad Kreuznach	119	100	17	2	- 25,2	- 22,5	- 34,6	- 50,0
Bernkastel-Wittlich	65	49	10	6	30,0	11,4	233,3	100,0
Birkenfeld	56	51	4	1	- 23,3	- 25,0	300,0	- 75,0
Cochem-Zell	23	19	2	2	- 25,8	- 17,4	-	- 66,7
Donnersbergkreis	46	38	6	2	- 9,8	- 20,8	200,0	100,0
Eifelkreis Bitburg-Prüm	42	37	3	2	- 19,2	- 14,0	- 62,5	100,0
Germersheim	81	64	10	7	17,4	10,3	25,0	133,3
Kaiserslautern	77	64	10	3	32,8	33,3	42,9	-
Kusel	45	38	4	3	60,7	65,2	- 20,0	X
Mainz-Bingen	170	135	26	9	16,4	9,8	44,4	80,0
Mayen-Koblenz	148	116	27	5	2,8	1,8	42,1	- 54,5
Neuwied	170	143	23	4	12,6	12,6	27,8	- 33,3
Rhein-Hunsrück-Kreis	69	56	10	3	30,2	19,1	150,0	50,0
Rhein-Lahn-Kreis	90	75	12	3	- 1,1	-	- 14,3	50,0
Rhein-Pfalz-Kreis	114	88	21	5	- 10,2	- 14,6	5,0	25,0
Südliche Weinstraße	90	79	5	6	55,2	51,9	25,0	200,0
Südwestpfalz	56	51	3	2	21,7	24,4	- 25,0	100,0
Trier-Saarburg	61	51	5	5	- 1,6	2,0	- 44,4	66,7
Vulkaneifel	32	30	1	1	6,7	25,0	- 75,0	- 50,0
Westerwaldkreis	126	105	19	2	- 4,5	- 8,7	18,8	100,0
Rheinland-Pfalz	3 032	2 527	341	164	10,6	10,8	12,9	3,1
Kreisfreie Städte	979	829	77	73	26,0	29,1	5,5	17,7
Landkreise	2 053	1 698	264	91	4,5	3,7	15,3	- 6,2
Industrie- und Handelskammer								
Kammerbezirk Koblenz	1 075	888	139	48	- 4,4	- 4,5	7,8	- 26,2
Kammerbezirk Pfalz	1 067	904	109	54	17,5	18,5	9,0	20,0
Kammerbezirk Rheinhessen	492	387	70	35	12,8	6,3	66,7	16,7
Kammerbezirk Trier	398	348	23	27	45,8	56,1	- 25,8	42,1

8. Neuerrichtungen und Aufgaben nach Kreisen im Juli 2012



9. Neugründungen, sowie Gewerbetreibende nach Wirtschaftszweigen im Juli 2012

WZ 2008	Wirtschaftszweig	Neugründungen						Gewerbetreibende	
		ins- gesamt	Betriebsgründungen			sonstige Neugründ.		ins- gesamt	dar.: weiblich
			ins- gesamt	Haupt- nieder- lassung	Zweignie- derlassung unselbst. Zweigstelle	ins- gesamt	dar.: Neben- erwerb		
A	Land- u. Forstwirtschaft, Fischerei	14	2	1	1	12	7	17	4
B	Bergbau u. Gew. v. Steinen u. Erden	-	-	-	-	-	-	-	-
C	Verarbeitendes Gewerbe	94	20	16	4	74	49	97	38
darunter									
10	Herst. v. Nahrungs- u. Futtermitteln	9	3	2	1	6	3	9	2
11	Getränkeherstellung	2	-	-	-	2	2	2	-
13	Herst. v. Textilien	10	-	-	-	10	10	10	9
14	Herst. v. Bekleidung	12	1	1	-	11	9	12	12
16	Herst. v. Holz-, Flecht-, Korb- u. Korkwaren (ohne Möbel)	3	1	1	-	2	2	3	1
18	Herst. v. Druckerzgn; Vervielf. v. Ton-, Bild- und Datenträgern	3	1	1	-	2	2	3	-
25	Herst. v. Metallerzeugnissen	17	2	1	1	15	3	18	-
26	Herst. v. Datenverarb., elektr. u. opt. Erzeugnissen	-	-	-	-	-	-	-	-
27	Herst. v. elektr. Ausrüstungen	1	-	-	-	1	1	1	-
28	Maschinenbau	4	2	2	-	2	1	4	-
29	Herst. v. Kraftwagen u. Kraftwagenteilen	-	-	-	-	-	-	-	-
31	Herst. v. Möbeln	-	-	-	-	-	-	-	-
D	Energieversorgung	11	3	3	-	8	5	18	4
E	Wasserversorgung; Entsorg. Beseit. v. Umweltverschm.	5	1	1	-	4	1	5	-
F	Baugewerbe	373	89	81	8	284	53	398	13
G	Handel; Inst. u. Rep. v. Kfz	574	134	64	70	440	256	644	205
darunter									
45	Kfz-Handel; Inst. u. Rep. v. Kfz	103	21	13	8	82	41	112	18
46	Handelsvermittlung u. Großhandel (ohne Kfz)	141	32	16	16	109	55	161	35
47	Einzelhandel (ohne Kfz)	330	81	35	46	249	160	371	152
H	Verkehr und Lagerei	93	27	14	13	66	27	99	25
darunter									
49	Landverkehr und Transport in Rohrfernleitg.	51	10	9	1	41	19	55	18
53	Post-, Kurier- und Expressdienste	25	4	2	2	21	7	24	4
I	Gastgewerbe	178	55	44	11	123	44	189	66
55	Beherbergung	16	1	1	-	15	10	17	7
56	Gastronomie	162	54	43	11	108	34	172	59
J	Information u. Kommunikation	83	17	14	3	66	41	88	8
darunter									
58	Verlagswesen	2	1	1	-	1	1	2	1
61	Telekommunikation	2	1	1	-	1	-	2	-
62	Erbrg. v. Dienstl. d. Informationstechnologie	63	12	9	3	51	34	65	4
63	Informationsdienstleistungen	12	2	2	-	10	4	14	2
K	Finanz-, Versicherungsdienstleistungen	105	22	15	7	83	35	111	31
darunter									
66	Mit Finanz- u. Versicherungsdienstl. verbundene Tätigkeiten	98	15	9	6	83	35	101	29
L	Grundstücks- u. Wohnungswesen	67	33	31	2	34	19	86	19
M	Freiberufliche, wissenschaftl. u. techn. Dienstl.	283	48	32	16	235	187	317	119
darunter									
70	Verw. u. Führung v. Unternehmen; Unternehmensberatung	47	16	10	6	31	19	53	17
73	Werbung u. Marktforschung	127	6	5	1	121	100	130	62
N	Sonst. wirtschaftl. Dienstleistungen	284	32	24	8	252	139	294	87
darunter									
77	Verm. v. beweglichen Sachen	18	2	1	1	16	16	19	7
78	Verm. u. Überlassung v. Arbeitskräften	7	2	-	2	5	3	8	4
79	Reisebüros, -veranstalter u. sonst. Reservierungsdienstl.	15	2	1	1	13	8	17	8
81	Gebäudebetreuung; Garten- und Landschaftsbau	158	17	16	1	141	70	162	32
P	Erziehung u. Unterricht	54	9	6	3	45	32	61	27
Q	Gesundheits- u. Sozialwesen	31	1	1	-	30	16	32	23
R	Kunst, Unterhaltung u. Erholung	50	9	7	2	41	28	60	14
S	Erbrg. V. Sonst. Dienstleistungen	245	25	20	5	220	136	245	179
Sonstige Tätigkeiten									
		-	-	-	-	-	-	-	-
Insgesamt		2 544	527	374	153	2 017	1 075	2 761	862

10. Vollständige Aufgaben, sowie Gewerbetreibende nach Wirtschaftszweigen im Juli 2012

WZ 2008	Wirtschaftszweig	Vollständige Aufgaben						Gewerbetreibende	
		ins- gesamt	Betriebsaufgaben			sonstige Stillleg.		ins- gesamt	dar.: weiblich
			ins- gesamt	Haupt- nieder- lassung	Zweignie- derlassung unselbst. Zweigstelle	ins- gesamt	dar.: Neben- erwerb		
A	Land- u. Forstwirtschaft, Fischerei	12	1	1	-	11	3	13	-
B	Bergbau u. Gew. v. Steinen u. Erden	-	-	-	-	-	-	-	-
C	Verarbeitendes Gewerbe	78	33	22	11	45	24	86	17
darunter									
10	Herst. v. Nahrungs- u. Futtermitteln	20	13	6	7	7	3	20	4
11	Getränkeherstellung	1	1	1	-	-	-	1	-
13	Herst. v. Textilien	-	-	-	-	-	-	-	-
14	Herst. v. Bekleidung	6	2	2	-	4	3	7	4
16	Herst. v. Holz-, Flecht-, Korb- u. Korkwaren (ohne Möbel)	2	-	-	-	2	1	2	2
18	Herst. v. Druckerzgn; Vervielf. v. Ton-, Bild- und Datenträgern	8	3	3	-	5	2	8	-
25	Herst. v. Metallerzeugnissen	13	4	2	2	9	3	16	1
26	Herst. v. Datenverarb., elektr. u. opt. Erzeugnissen	2	2	1	1	-	-	4	-
27	Herst. v. elektr. Ausrüstungen	-	-	-	-	-	-	-	-
28	Maschinenbau	1	1	1	-	-	-	2	-
29	Herst. v. Kraftwagen u. Kraftwagenteilen	-	-	-	-	-	-	-	-
31	Herst. v. Möbeln	-	-	-	-	-	-	-	-
D	Energieversorgung	35	3	3	-	32	23	42	10
E	Wasserversorgung; Entsorg. Beseit. v. Umweltverschm.	4	3	3	-	1	-	5	-
F	Baugewerbe	325	33	33	-	292	47	348	10
G	Handel; Inst. u. Rep. v. Kfz	656	170	97	73	486	203	710	237
darunter									
45	Kfz-Handel; Inst. u. Rep. v. Kfz	90	15	11	4	75	24	94	14
46	Handelsvermittlung u. Großhandel (ohne Kfz)	156	38	25	13	118	40	164	50
47	Einzelhandel (ohne Kfz)	410	117	61	56	293	139	452	173
H	Verkehr und Lagerei	82	23	15	8	59	13	91	20
darunter									
49	Landverkehr und Transport in Rohrfernleitg.	47	8	7	1	39	7	49	11
53	Post-, Kurier- und Expressdienste	18	4	2	2	14	5	17	5
I	Gastgewerbe	225	56	44	12	169	27	239	89
55	Beherbergung	24	4	3	1	20	2	26	12
56	Gastronomie	201	52	41	11	149	25	213	77
J	Information u. Kommunikation	72	18	17	1	54	30	87	15
darunter									
58	Verlagswesen	7	-	-	-	7	5	7	2
61	Telekommunikation	5	2	1	1	3	1	10	2
62	Erbrg. v. Dienstl. d. Informationstechnologie	42	8	8	-	34	18	47	7
63	Informationsdienstleistungen	10	4	4	-	6	3	11	2
K	Finanz-, Versicherungsdienstleistungen	98	15	7	8	83	17	107	31
darunter									
66	Mit Finanz- u. Versicherungsdienstlg. verbundene Tätigkeiten	89	6	3	3	83	17	90	30
L	Grundstücks- u. Wohnungswesen	53	24	19	5	29	9	68	23
M	Freiberufliche, wissenschaftl. u. techn. Dienstlg.	313	30	24	6	283	133	330	147
darunter									
70	Verw. u. Führung v. Unternehmen; Unternehmensberatung	29	10	8	2	19	6	35	5
73	Werbung u. Marktforschung	180	6	6	-	174	83	188	107
N	Sonst. wirtschaftl. Dienstleistungen	237	28	21	7	209	81	248	86
darunter									
77	Verm. v. beweglichen Sachen	14	3	3	-	11	5	17	6
78	Verm. u. Überlassung v. Arbeitskräften	12	4	2	2	8	4	14	6
79	Reisebüros, -veranstalter u. sonst. Reservierungsdienstl.	9	4	2	2	5	1	10	4
81	Gebäudebetreuung; Garten- und Landschaftsbau	98	6	6	-	92	35	99	22
P	Erziehung u. Unterricht	32	3	1	2	29	11	33	17
Q	Gesundheits- u. Sozialwesen	34	2	1	1	32	13	34	26
R	Kunst, Unterhaltung u. Erholung	28	2	1	1	26	15	35	4
S	Erbrg. V. Sonst. Dienstleistungen	235	25	16	9	210	101	244	173
Sonstige Tätigkeiten									
		-	-	-	-	-	-	-	-
Insgesamt		2 519	469	325	144	2 050	750	2 720	905

11. Neugründungen, sowie Gewerbetreibende nach Art der Niederlassung, Rechtsform, Einzelunternehmen
nach Geschlecht und Staatsangehörigkeit im Juli 2012

Rechtsform Geschlecht Staatsangehörigkeit	Neugründungen						Gewerbetreibende	
	ins- gesamt	Betriebsgründungen			sonstige Neugründ.		ins- gesamt	dar.: weiblich
		ins- gesamt	Haupt- nieder- lassung	Zweignie- derl./unselb- ständige Zweigstelle	ins- gesamt	dar.: Neben- erwerb		
Anzahl								
Insgesamt	2 544	527	374	153	2 017	1 075	2 761	862
nach der Rechtsform des Unternehmens								
Einzelunternehmen	2 168	212	161	51	1 956	1 014	2 168	757
Offene Handelsgesellschaft	5	2	1	1	3	3	9	1
Kommanditgesellschaft	1	1	-	1	-	-	1	-
Gesellschaft mit beschränkter Haftung & Co.KG	46	44	32	12	2	2	79	3
Gesellschaft des bürgerlichen Rechts	81	43	37	6	38	38	181	49
Aktiengesellschaft	7	7	3	4	-	-	-	-
Gesellschaft mit beschränkter Haftung	230	213	137	76	17	17	313	49
Genossenschaft	-	-	-	-	-	-	-	-
Eingetragener Verein	2	2	2	-	-	-	4	2
Private Company Ltd	2	1	1	-	1	1	6	1
Sonstige Rechtsformen	2	2	-	2	-	-	-	-

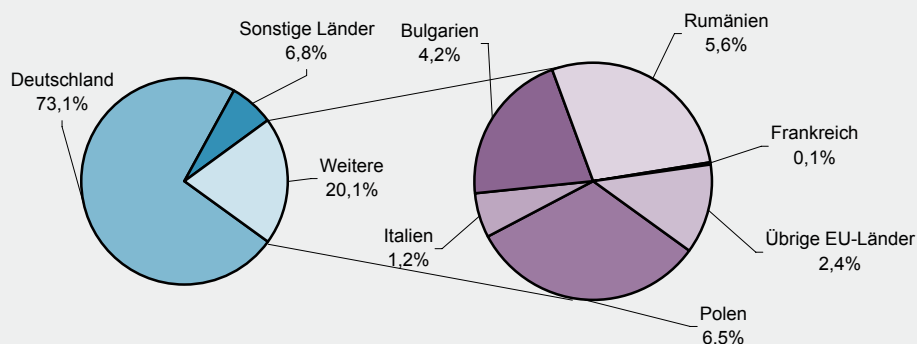
Einzelunternehmer/-innen nach Geschlecht

weiblich	757	63	51	12	694	446	X	X
männlich	1 411	149	110	39	1 262	568	X	X

Einzelunternehmer/-innen nach ausgewählter Staatsangehörigkeit

Insgesamt	2 168	212	161	51	1 956	1 014	2 168	757
Deutschland	1 585	156	111	45	1 429	928	1 585	624
EU-Länder	436	34	32	2	402	37	436	83
Polen	140	6	6	-	134	5	140	17
Italien	27	7	7	-	20	9	27	6
Bulgarien	92	9	9	-	83	2	92	6
Rumänien	122	7	7	-	115	2	122	32
Frankreich	2	-	-	-	2	1	2	2
Übrige EU-Länder	53	5	3	2	48	18	53	20
Sonstige Länder	147	22	18	4	125	49	147	50

12. Neugründungen nach ausgewählten Staatsangehörigkeiten von Einzelunternehmern/-innen im Juli 2012



13. Vollständige Aufgaben, sowie Gewerbetreibende nach Art der Niederlassung, Rechtsform, Einzelunternehmen nach Geschlecht und Staatsangehörigkeit im Juli 2012

Rechtsform Geschlecht Staatsangehörigkeit	Vollständige Aufgaben						Gewerbetreibende	
	ins- gesamt	Betriebsaufgaben			sonstige Stillleg.		ins- gesamt	dar.: weiblich
		ins- gesamt	Haupt- nieder- lassung	Zweignie- derl./unselb- ständige Zweigstelle	ins- gesamt	dar.: Neben- erwerb		
Anzahl								
Insgesamt	2 519	469	325	144	2 050	750	2 720	905
nach der Rechtsform des Unternehmens								
Einzelunternehmen	2 181	173	120	53	2 008	708	2 181	793
Offene Handelsgesellschaft	3	3	3	-	-	-	6	1
Kommanditgesellschaft	4	4	2	2	-	-	4	-
Gesellschaft mit beschränkter								
Haftung & Co.KG	30	28	13	15	2	2	49	3
Gesellschaft des bürgerlichen Rechts	101	67	64	3	34	34	206	52
Aktiengesellschaft	4	4	2	2	-	-	-	-
Gesellschaft mit beschränkter Haftung	183	177	118	59	6	6	255	54
Genossenschaft	1	1	-	1	-	-	4	-
Eingetragener Verein	2	2	2	-	-	-	5	1
Private Company Ltd	5	5	1	4	-	-	5	1
Sonstige Rechtsformen	5	5	-	5	-	-	5	-

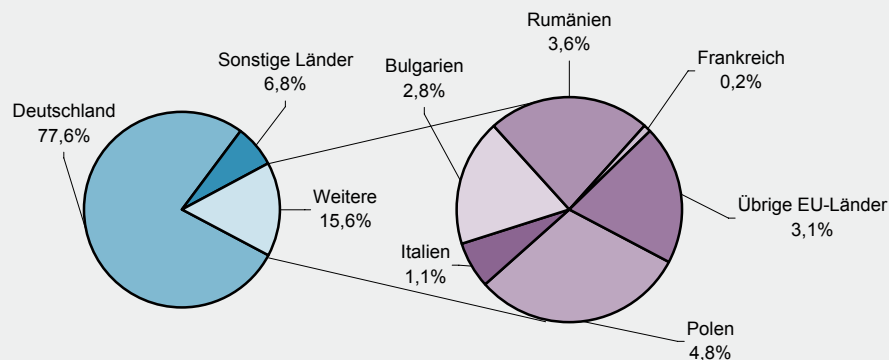
Einzelunternehmer/-innen nach Geschlecht

weiblich	793	52	42	10	741	312	X	X
männlich	1 388	121	78	43	1 267	396	X	X

Einzelunternehmer/-innen nach ausgewählter Staatsangehörigkeit

Insgesamt	2 181	173	120	53	2 008	708	2 181	793
Deutschland	1 692	148	103	45	1 544	627	1 692	667
EU-Länder	340	10	6	4	330	39	340	74
Polen	104	3	2	1	101	10	104	7
Italien	23	1	1	-	22	3	23	5
Bulgarien	62	1	-	1	61	4	62	13
Rumänien	79	-	-	-	79	5	79	24
Frankreich	4	-	-	-	4	2	4	2
Übrige EU-Länder	68	5	3	2	63	15	68	23
Sonstige Länder	149	15	11	4	134	42	149	52

14. Vollständige Aufgaben nach ausgewählten Staatsangehörigkeiten von Einzelunternehmern/-innen im Juli 2012



Impressum

Herausgeber:
Statistisches Landesamt Rheinland-Pfalz
Mainzer Straße 14-16
56130 Bad Ems

Telefon: 02603 71-0
Telefax: 02603 71-3150

E-Mail: poststelle@statistik.rlp.de
Internet: www.statistik.rlp.de

Kostenfreier Download im Internet: <http://www.statistik.rlp.de/veroeffentlichungen/statistische-berichte>

© Statistisches Landesamt Rheinland-Pfalz · Bad Ems · 2012

Für nichtgewerbliche Zwecke sind Vervielfältigung und unentgeltliche Verbreitung, auch auszugsweise, mit Quellenangabe gestattet. Die Verbreitung, auch auszugsweise, über elektronische Systeme/Datenträger bedarf der vorherigen Zustimmung. Alle übrigen Rechte bleiben vorbehalten.