

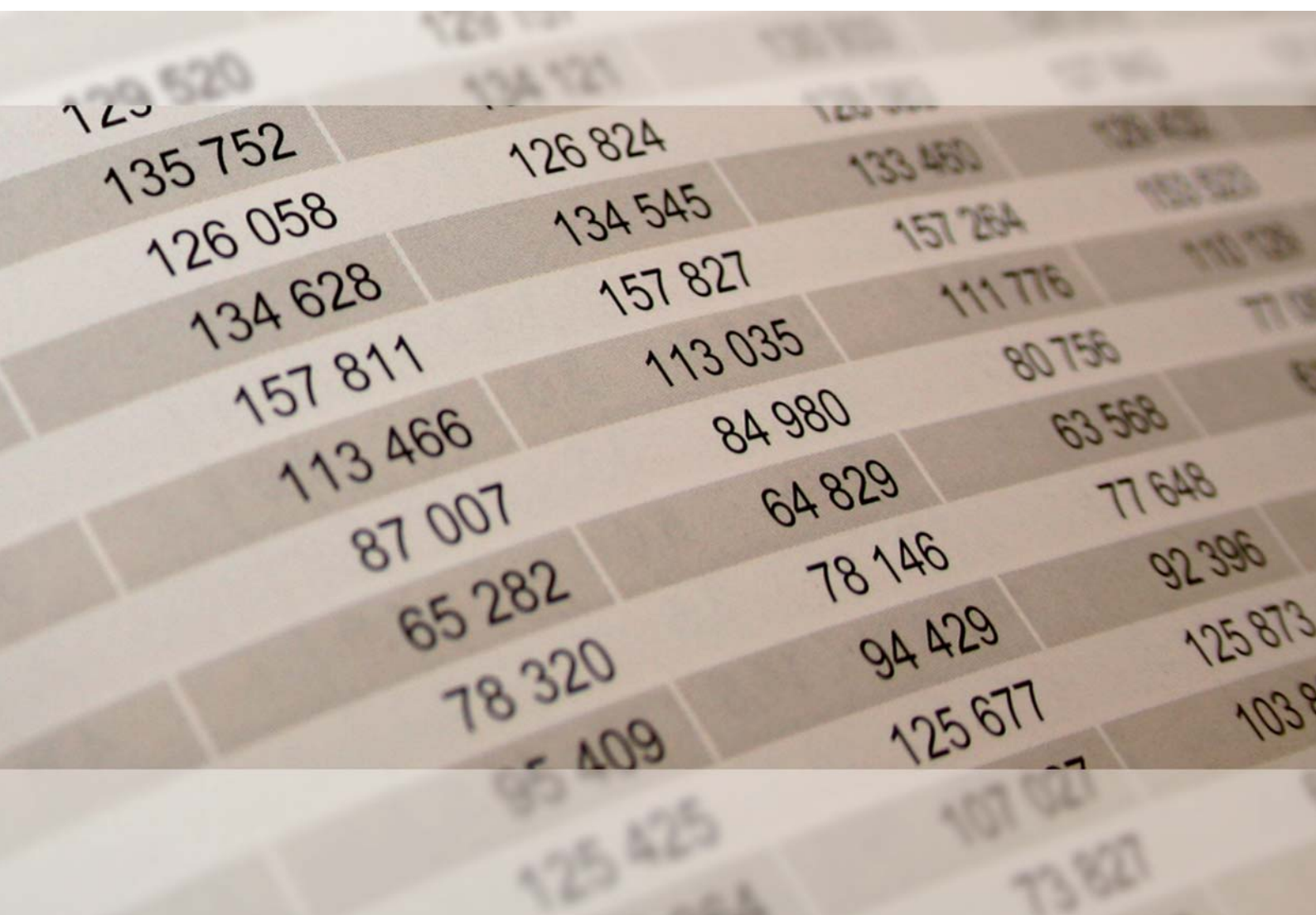


Rheinland-Pfalz

STATISTISCHES LANDESAMT

2012

STATISTISCHE BERICHTE



Gewerbeanzeigen im August 2012

Ergebnisse der Gewerbeanzeigenstatistik

Inhalt

	Seite
Vorbemerkungen	3
Definitionen	3
Tabellenteil	
1. Grafik Gewerbean- und -abmeldungen mit Neuerrichtungen und Aufgaben im Jahresüberblick	5
2. Gewerbeanmeldungen nach Wirtschaftszweigen im August 2012	6
3. Gewerbeabmeldungen nach Wirtschaftszweigen im August 2012	7
4. Grafik Gewerbeanmeldungen nach WZ-Abschnitten im August 2012	8
5. Grafik Gewerbeabmeldungen nach WZ-Abschnitten im August 2012	8
6. Gewerbeanmeldungen nach Verwaltungsbezirken im August 2012	9
7. Gewerbeabmeldungen nach Verwaltungsbezirken im August 2012	10
8. Grafik Neuerrichtungen und Aufgaben nach Kreisen im August 2012	11
9. Neugründungen, sowie Gewerbetreibende nach Wirtschaftszweigen im August 2012	12
10. Vollständige Aufgaben, sowie Gewerbetreibende nach Wirtschaftszweigen im August 2012	13
11. Neugründungen, sowie Gewerbetreibende nach Art der Niederlassung, Rechtsform, Einzelunternehmen nach Geschlecht und Staatsangehörigkeit im August 2012	14
12. Grafik Neuerrichtungen nach ausgewählten Staatsangehörigkeiten von Einzelunternehmern/-innen im August 2012	14
13. Vollständige Aufgaben, sowie Gewerbetreibende nach Art der Niederlassung, Rechtsform, Einzelunternehmen nach Geschlecht und Staatsangehörigkeit im August 2012	15
14. Grafik Vollständige Aufgaben nach ausgewählten Staatsangehörigkeiten von Einzelunternehmern/-innen im August 2012	15

Zeichenerklärung (nach DIN 55301)

0	weniger als die Hälfte von 1 in der letzten besetzten Stelle, jedoch mehr als nichts
-	nichts vorhanden (genau Null)
...	Angabe fällt später an
/	keine Angabe, da Zahlenwert nicht sicher genug
.	Zahlenwert unbekannt oder geheim zu halten
x	Tabellenfach gesperrt, weil Aussage nicht sinnvoll
p	vorläufige Zahl
r	berichtigte Zahl
s	geschätzte Zahl

Geringfügige Abweichungen in den Summen sind auf Runden der Zahlen zurückzuführen.
Abweichungen gegenüber früheren Veröffentlichungen erklären sich durch inzwischen vorgenommene Korrekturen.

Vorbemerkung

Ziel der Statistik

Ziel der Gewerbeanzeigenstatistik ist es, das Meldegeschehen in seiner Gesamtheit darzustellen und damit Aufschlüsse über Gründungen und Stilllegungen von Unternehmen und Betrieben zu gewinnen. Die Aussagen über das Gründungsverhalten und Betriebsstilllegungen in der Wirtschaft stellen eine unentbehrliche Informationsquelle für die Wirtschafts-, Wettbewerbs- und Strukturpolitik dar. Zahlen über die sektorale, regionale und zeitliche Entwicklung liefern Hinweise zur Ergreifung geeigneter wirtschaftspolitischer Maßnahmen. Zusätzlich werden aktuelle Informationen für die Pflege des Unternehmensregisters zur Verfügung gestellt.

Rechtsgrundlagen

Rechtsgrundlage für die Gewerbeanzeigenstatistik ist die Gewerbeordnung (GewO), in der Fassung der Bekanntmachung vom 22.02.1999 (BGBl. I S. 202), zuletzt geändert durch Gesetz vom 21.12.2007 (BGBl. I S. 3089). Auskunftspflichtig sind die Gewerbetreibenden, die nach § 14 der Gewerbeordnung (GWO) jedes stehende Gewerbe oder den Betrieb einer Zweigniederlassung oder einer unselbständigen Zweigstelle den zuständigen Behörden anzeigen müssen. Sie erfüllen ihre statistische Auskunftspflicht durch Erstattung dieser Anzeige bei den zuständigen Behörden, die diese Angaben an die statistischen Ämter der Länder übermitteln.

Methodische Hinweise

Mit den vorstehend ausgeführten Rechtsvorschriften wurde die Voraussetzung für die Auswertung der Gewerbemeldungen nach einheitlichen Kriterien geschaffen. Die Meldebehörden der Gemeindeverwaltungen, der verbandsfreien Gemeinden, der Verbandsgemeindeverwaltungen sowie der kreisfreien und großen kreisangehörigen Städte nehmen die Gewerbebean-, -ab- und -ummeldungen entgegen. Die auf bundesweit einheitlichen Formularen erfassten Daten, der Gewerbeanzeigepflichtigen, übermitteln die zuständigen Meldebehörden monatlich an die statistischen Landesämter.

Bis auf die persönlichen Merkmale „Staatsangehörigkeit“ und „Geschlecht“ sind die Erhebungsmerkmale ausschließlich betriebsbezogen und umfassen u. a.

- die ausgeübte Tätigkeit
- die Art des Betriebes
- die Anzahl der beschäftigten Arbeitnehmer/-innen
- den Grad der Selbständigkeit
- den Grund der Meldung

sowie als Hilfsmerkmale

- den Namen von Betriebsinhaber/-innen
- die Eintragung im Handels-, Genossenschafts- oder Vereinsregister
- die Zahl der geschäftsführenden Gesellschafter/-innen
- die Anschrift der Betriebsstätte.

Der Inhalt des vorliegenden Berichts ist mit Ausnahme der Tabellen nach Wirtschaftszweigen mit den bis zum IV. Quartal 1995 veröffentlichten Angaben zu Gewerbeanzeigenstatistik vergleichbar. Ab 1996 liegt den Tabellen die EU-einheitliche „Klassifikation der Wirtschaftszweige“ (WZ 1993), ab Januar 2003 die WZ 2003 und ab Januar 2008 die WZ 2008 zugrunde. Die WZ 2008 ist eine Aktualisierung der Klassifikation der Wirtschaftszweige, Ausgabe 2003 (WZ 2003) deren Struktur sich aber in vielen Wirtschaftsbereichen deutlich verändert hat. Die Ergebnisse nach Wirtschaftszweigen sind daher mit den Ergebnissen früherer Monate und Jahre nicht mehr vergleichbar. Außerdem wird, seit dem Jahr 2003, das Automatenaufstell- und Reisegewerbe in den Gewerbebean-, -ab- und -ummeldungen nicht mehr nachgewiesen.

Definitionen

- **Hauptniederlassung**
Mittelpunkt des Geschäftsverkehrs eines Betriebes, der sich bei Personengesellschaften (KG, OHG, GmbH & Co. KG, GbR, GmbH & Co. OHG u.a.) und juristischen Personen am Sitz des Unternehmens befindet. Eine Hauptniederlassung liegt auch dann vor, wenn daneben keine Zweigniederlassung oder unselbständige Zweigstelle betrieben wird.
- **Zweigniederlassung**
Betriebe mit selbständiger Organisation, selbständigen Betriebsmitteln und gesonderter Buchführung, dessen Leiter Geschäfte selbständig abzuschließen und durchzuführen befugt ist.
- **Unselbständige Zweigstelle**

Gewerbeanmeldungen

Ein Gewerbe ist anzumelden bei der Neuerrichtung eines Betriebes, einer Zweigniederlassung oder einer unselbständigen Zweigstelle, bei der Übernahme eines bereits bestehenden Betriebes (z.B. durch Kauf, Pacht/Erbsfolge, Änderung der Rechtsform, Gesellschaftereintritt) und bei der Verlegung eines Betriebes aus dem Bereich einer Meldebehörde in den Bereich einer anderen Meldebehörde.

- **Neuerrichtung**
Zur Neuerrichtung zählt die erstmalige Anmeldung eines Gewerbebetriebes als Hauptniederlassung, Zweigniederlassung oder unselbständige Zweigstelle, die Anmeldung als Neuerrichtung eines Kleingewerbetreibenden bzw. einer Nebentätigkeit sowie Gründung nach dem Umwandlungsgesetz.
- **Zuzug**
Verlagerung eines bestehenden Betriebes in den Bezirk des nachweisenden Gewerbebeamten.
- **Übernahme**
Übernahme eines bestehenden Betriebes innerhalb des Bezirkes des nachweisenden Gewerbebeamten (z.B. durch Kauf, Pacht/Erbsfolge, Änderung der Rechtsform, Gesellschaftereintritt).

Betriebsgründungen

Betriebsgründungen sind Neugründungen (außer Nebenerwerb) von Betrieben durch Einzelunternehmer, Personengesellschaften oder juristische Personen wobei für einen Einzelunternehmer, der eine Hauptniederlassung anmeldet, die Voraussetzung gilt, dass er entweder in das Handelsregister eingetragen ist oder eine Handwerkskarte besitzt oder mindestens einen Arbeitnehmer beschäftigt.

Sonstige Neugründungen

Gründung der Hauptniederlassung eines Kleinunternehmens (Nicht-Kaufmann/-frau). Das Kleinunternehmen ist nicht im Handelsregister eingetragen, besitzt keine Handwerkskarte und beschäftigt keine Arbeitnehmer. Die Gründung eines Gewerbes, das im Nebenerwerb betrieben wird, gilt ebenfalls als sonstige Neugründung.

Gewerbeabmeldungen

Ein Gewerbe ist abzumelden bei der vollständigen oder teilweisen Aufgabe eines Gewerbebetriebes, bei Übergabe an einen Nachfolger/Eigentümerwechsel, Änderung der Rechtsform, bei Verlagerung eines Gewerbebetriebes in den Bereich einer anderen Meldebehörde und bei Austritt eines Gesellschafters.

- **Aufgabe**
Hierzu zählt die Abmeldung eines Gewerbebetriebes wegen Aufgabe einer Hauptniederlassung, Zweigniederlassung bzw. unselbständigen Zweigstelle.
- **Fortzug**
Verlagerung eines bestehenden Betriebes aus dem Bezirk des nachweisenden Gewerbebeamten.
- **Übergabe**
Übergabe eines bestehenden Betriebes innerhalb des Bezirkes des nachweisenden Gewerbebeamten (z.B. wegen Verkauf, Verpachtung, Erbsfolge, Änderung der Rechtsform, Austritt als Gesellschafter).

Betriebsaufgaben

Betriebsaufgaben sind vollständige Aufgaben (außer Nebenerwerb) von Betrieben durch Einzelunternehmer, Personengesellschaften oder juristische Personen, wobei für einen Einzelunternehmer, der eine Hauptniederlassung abmeldet, die Voraussetzung gilt, dass er entweder in das Handelsregister eingetragen war oder zuletzt mindestens einen Arbeitnehmer beschäftigt hat.

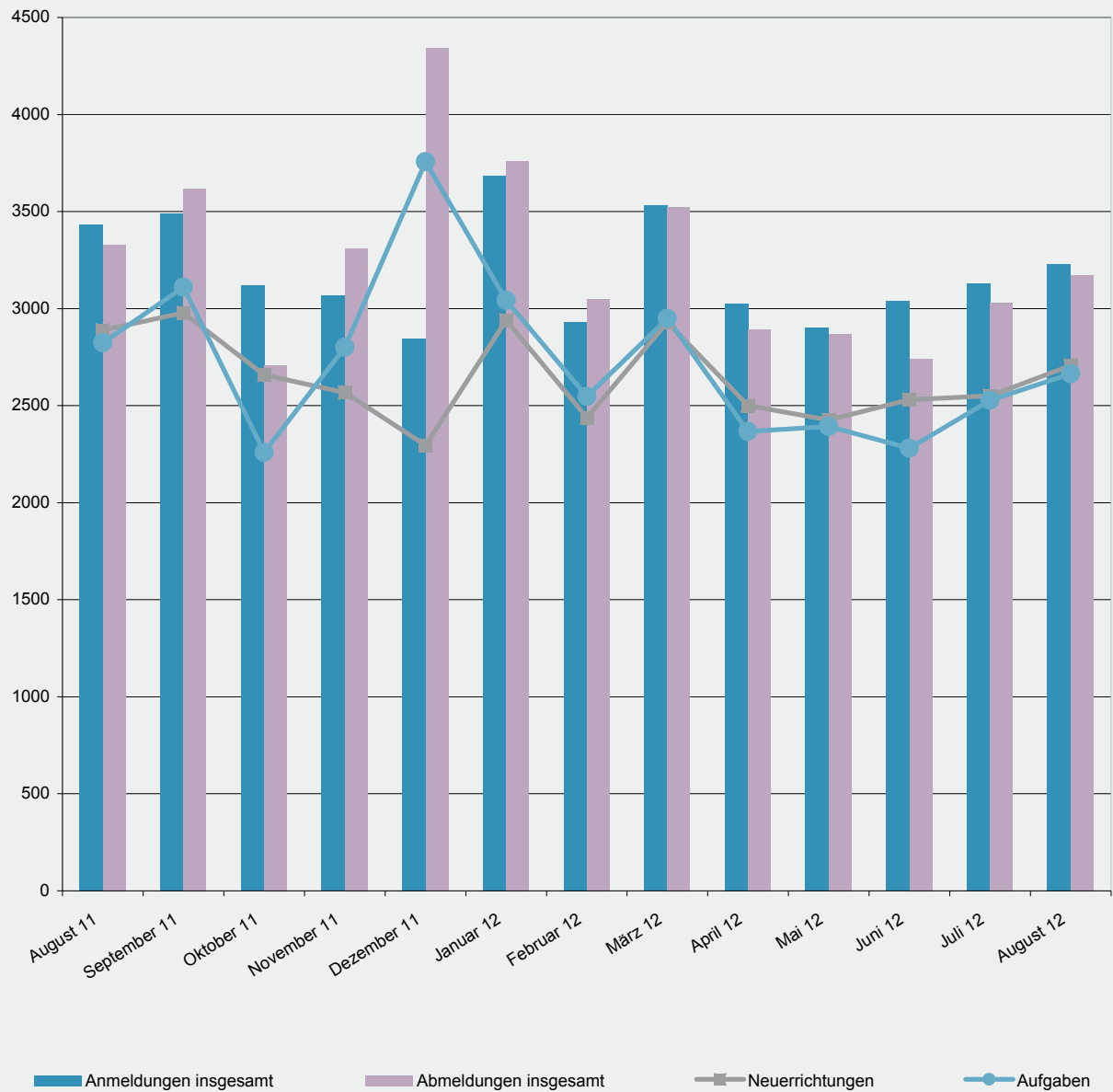
Sonstige Stilllegungen

Vollständige Aufgabe einer Hauptniederlassung eines Kleingewerbetreibenden (Nicht-Kaufmann/-frau). Das Kleinunternehmen war nicht im Handelsregister eingetragen und beschäftigte keine Arbeitnehmer. Die Aufgabe eines Gewerbes, das im Nebenerwerb betrieben wurde, gilt ebenfalls als sonstige Stilllegung.

Hinweise zum besseren Verständnis:

- Auf dem Erhebungsbogen für Gewerbe-Anmeldungen besteht die Möglichkeit zum Ankreuzen der Positionen „Neugründung“ und „Gründung nach Umwandlungsgesetz“. Die beiden Merkmale bilden die Position Neuerrichtungen. Das Merkmal „Neugründungen“ wird rechnerisch in Betriebsgründungen und sonstige Neugründungen weiter detailliert, um Gründungen mit besonderer wirtschaftlicher Substanz herauszuarbeiten.
- Vergleicht man die Daten „Insgesamt Neugründungen“ zu „Insgesamt Gewerbetreibende“ nach Rechtsformen, fällt auf, dass die Zahl der Einzelunternehmen gleich ist, während die anderen Rechtsformen differieren. Die Erklärung liegt darin, dass es sich bei Gewerbetreibenden um natürliche Personen handelt. Die Rechtsformen der Neugründungen weisen juristische Personen aus. D.h., eine GmbH kann z.B. mit mehreren natürlichen Personen gegründet werden.

1. Gewerbean- und -abmeldungen mit Neuerrichtungen und Aufgaben im Jahresüberblick



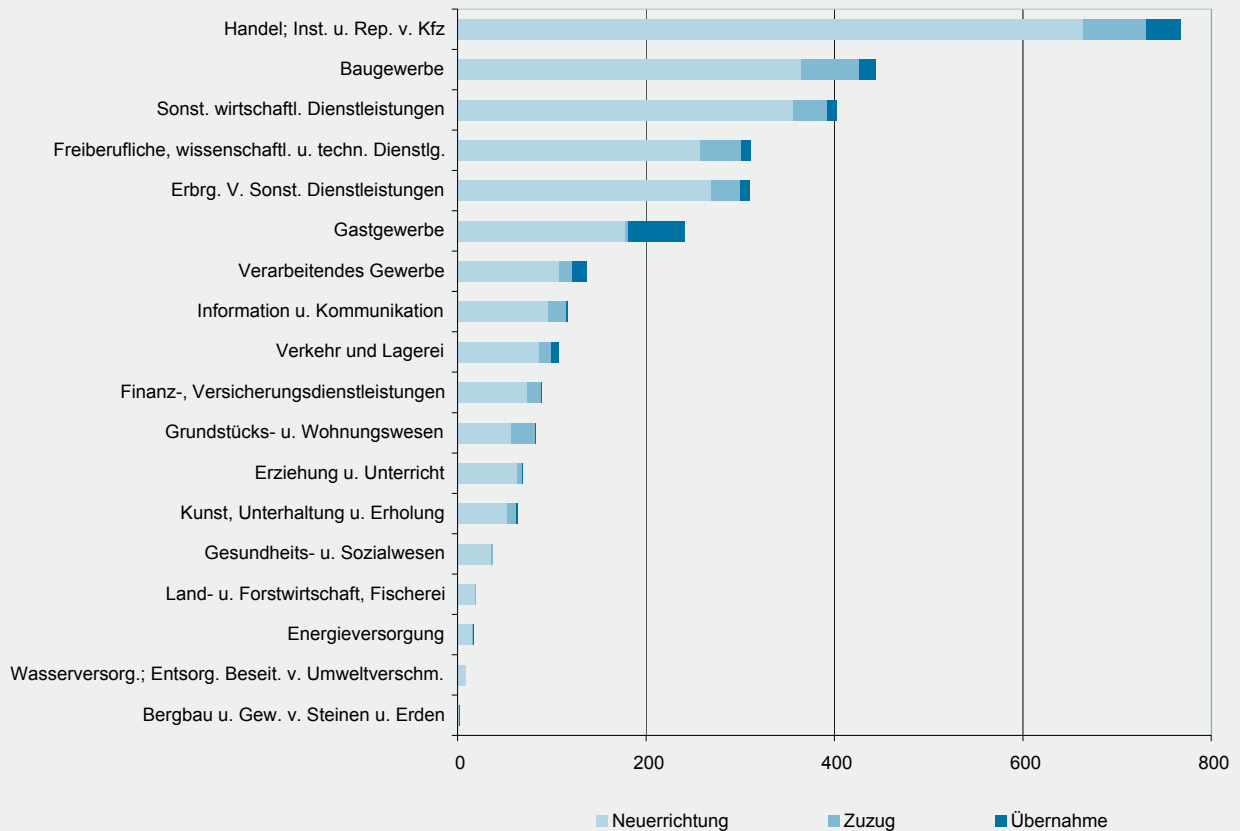
2. Gewerbeanmeldungen nach Wirtschaftszweigen im August 2012

WZ 2008	Wirtschaftszweig	Anmeldungen				Veränderung zum Vormonat			
		ins- gesamt	davon			ins- gesamt	davon		
			Neuer- richtung	Zuzug	Über- nahme		Neuer- richtung	Zuzug	Über- nahme
		Anzahl				%			
A	Land- u. Forstwirtschaft, Fischerei	20	19	1	-	33,3	35,7	-	-
B	Bergbau u. Gew. v. Steinen u. Erden	2	1	-	1	X	X	-	X
C	Verarbeitendes Gewerbe	137	108	14	15	3,8	12,5	- 50,0	87,5
	darunter								
10	Herst. v. Nahrungs- u. Futtermitteln	21	13	-	8	50,0	44,4	X	166,7
11	Getränkeherstellung	2	2	-	-	- 33,3	-	X	-
13	Herst. v. Textilien	12	11	1	-	20,0	10,0	X	-
14	Herst. v. Bekleidung	6	6	-	-	- 57,1	- 50,0	X	-
16	Herst. v. Holz-, Flecht-, Korb- u. Korkwaren (ohne Möbel)	2	2	-	-	- 33,3	- 33,3	-	-
18	Herst. v. Druckerzgn; Vervielf. v. Ton-, Bild- und Datenträgern	5	4	-	1	- 50,0	33,3	X	-
25	Herst. v. Metallerzeugnissen	16	12	3	1	- 15,8	- 29,4	200,0	-
26	Herst. v. Datenverarb., elektr. u. opt. Erzeugnissen	2	2	-	-	- 50,0	100,0	X	-
27	Herst. v. elektr. Ausrüstungen	2	1	-	1	-	-	X	X
28	Maschinenbau	5	5	-	-	25,0	25,0	-	-
29	Herst. v. Kraftwagen u. Kraftwagenteilen	2	1	1	-	X	X	X	-
31	Herst. v. Möbeln	-	-	-	-	-	-	-	-
D	Energieversorgung	17	15	1	1	54,5	36,4	X	X
E	Wasserversorgung; Entsorg. Beseit. v. Umweltverschm.	8	8	-	-	60,0	60,0	-	-
F	Baugewerbe	444	365	61	18	- 2,0	- 2,7	3,4	- 5,3
G	Handel; Inst. u. Rep. v. Kfz	768	664	67	37	11,3	15,5	- 10,7	- 7,5
	darunter								
45	Kfz-Handel; Inst. u. Rep. v. Kfz	113	94	13	6	- 0,9	- 8,7	116,7	20,0
46	Handelsvermittlung u. Großhandel (ohne Kfz)	156	129	21	6	- 12,4	- 8,5	- 30,0	- 14,3
47	Einzelhandel (ohne Kfz)	499	441	33	25	25,4	33,2	- 15,4	- 10,7
H	Verkehr und Lagerei	107	87	12	8	- 3,6	- 6,5	20,0	-
	darunter								
49	Landverkehr und Transport in Rohrfernleitg.	70	57	7	6	7,7	11,8	-	- 14,3
53	Post-, Kurier- und Expressdienste	16	13	2	1	- 42,9	- 48,0	-	-
I	Gastgewerbe	241	178	3	60	- 1,6	-	-	- 6,3
55	Beherbergung	19	16	-	3	- 24,0	-	X	- 62,5
56	Gastronomie	222	162	3	57	0,9	-	50,0	1,8
J	Information u. Kommunikation	117	96	19	2	4,5	14,3	- 24,0	- 33,3
	darunter								
58	Verlagswesen	5	4	1	-	25,0	100,0	-	X
61	Telekommunikation	3	2	-	1	-	-	X	X
62	Erbrg. v. Dienstl. d. Informationstechnologie	91	74	16	1	4,6	15,6	- 23,8	- 50,0
63	Informationsdienstleistungen	7	7	-	-	- 46,2	- 41,7	X	-
K	Finanz-, Versicherungsdienstleistungen	90	74	15	1	- 31,8	- 29,5	- 42,3	-
	darunter								
66	Mit Finanz- u. Versicherungsdienstl. verbundene Tätigkeiten	77	66	10	1	- 36,4	- 32,7	- 54,5	-
L	Grundstücks- u. Wohnungswesen	83	57	25	1	- 6,7	- 14,9	31,6	- 66,7
M	Freiberufliche, wissenschaftl. u. techn. Dienstl.	311	258	43	10	- 11,4	- 9,2	- 23,2	- 9,1
	darunter								
70	Verw. u. Führung v. Unternehmen; Unternehmensberatung	43	33	7	3	- 27,1	- 29,8	- 22,2	-
73	Werbung u. Marktforschung	145	127	14	4	- 1,4	-	- 22,2	100,0
N	Sonst. wirtschaftl. Dienstleistungen	403	356	37	10	19,6	25,4	-	- 37,5
	darunter								
77	Verm. v. beweglichen Sachen	13	11	1	1	- 38,1	- 38,9	-	- 50,0
78	Verm. u. Überlassung v. Arbeitskräften	11	9	2	-	10,0	28,6	100,0	X
79	Reisebüros, -veranstalter u. sonst. Reservierungsdienstl.	22	21	-	1	29,4	40,0	X	-
81	Gebäudebetreuung; Garten- und Landschaftsbau	236	213	19	4	26,9	34,8	- 9,5	- 42,9
P	Erziehung u. Unterricht	69	63	5	1	7,8	16,7	- 37,5	- 50,0
Q	Gesundheits- u. Sozialwesen	37	35	2	-	- 17,8	12,9	- 83,3	X
R	Kunst, Unterhaltung u. Erholung	64	53	9	2	10,3	6,0	80,0	- 33,3
S	Erbrg. V. Sonst. Dienstleistungen	310	269	31	10	11,5	9,8	40,9	- 9,1
	Sonstige Tätigkeiten	-	-	-	-	-	-	-	-
I n s g e s a m t		3 228	2 706	345	177	3,2	6,1	- 10,6	- 7,3

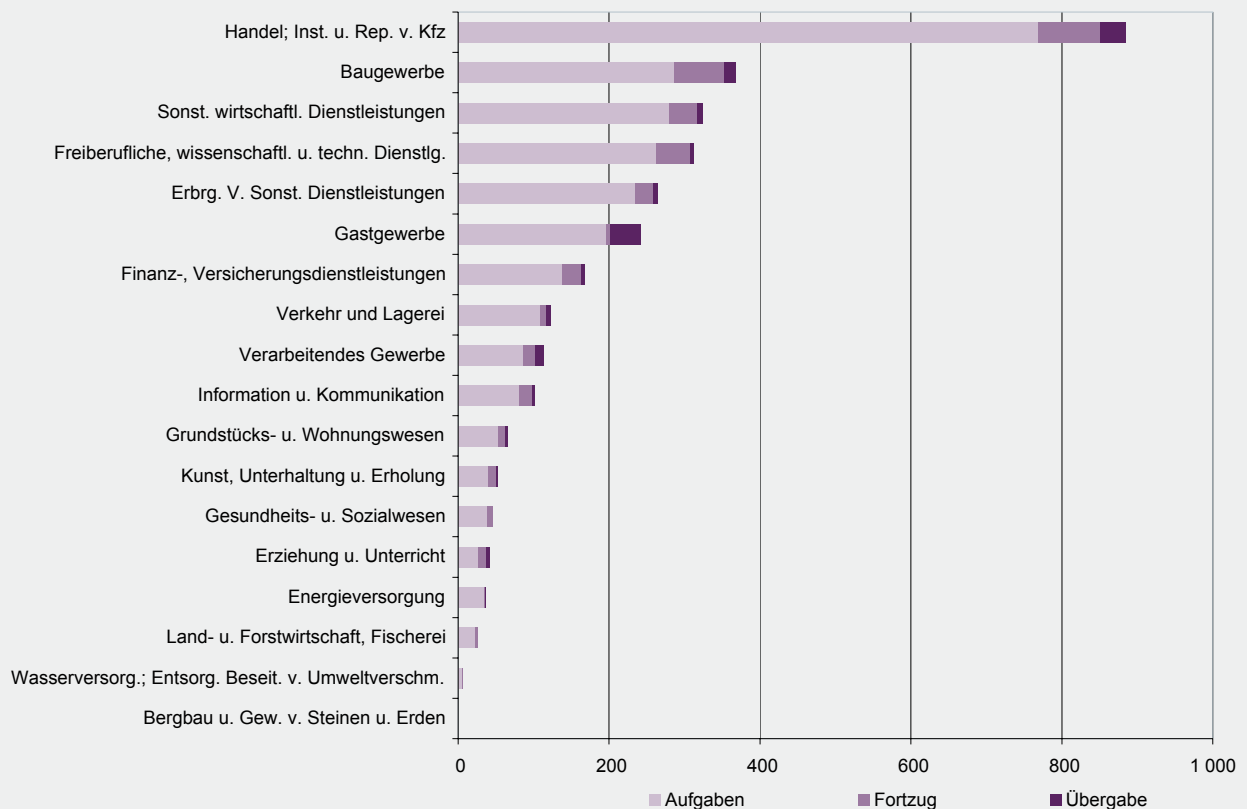
3. Gewerbeabmeldungen nach Wirtschaftszweigen im August 2012

WZ 2008	Wirtschaftszweig	Abmeldungen				Veränderung zum Vormonat			
		ins- gesamt	davon			ins- gesamt	davon		
			Aufgabe	Fortzug	Über- gabe		Aufgabe	Fortzug	Über- gabe
		Anzahl				%			
A	Land- u. Forstwirtschaft, Fischerei	26	22	4	-	116,7	83,3	X	-
B	Bergbau u. Gew. v. Steinen u. Erden	-	-	-	-	-	-	-	-
C	Verarbeitendes Gewerbe	113	86	16	11	6,6	7,5	- 5,9	22,2
	darunter								
10	Herst. v. Nahrungs- u. Futtermitteln	21	15	1	5	- 19,2	- 28,6	X	-
11	Getränkeherstellung	-	-	-	-	X	X	X	-
13	Herst. v. Textilien	4	4	-	-	X	X	-	-
14	Herst. v. Bekleidung	8	8	-	-	-	33,3	X	X
16	Herst. v. Holz-, Flecht-, Korb- u. Korkwaren (ohne Möbel)	1	1	-	-	- 66,7	- 50,0	X	-
18	Herst. v. Druckerzgn; Vervielf. v. Ton-, Bild- und Datenträgern	4	4	-	-	- 71,4	- 50,0	X	-
25	Herst. v. Metallerzeugnissen	26	15	9	2	85,7	15,4	X	X
26	Herst. v. Datenverarb., elektr. u. opt. Erzeugnissen	-	-	-	-	X	X	X	-
27	Herst. v. elektr. Ausrüstungen	2	1	-	1	X	X	-	X
28	Maschinenbau	6	5	1	-	X	400,0	X	-
29	Herst. v. Kraftwagen u. Kraftwagenteilen	-	-	-	-	-	-	-	-
31	Herst. v. Möbeln	1	-	-	1	X	-	-	X
D	Energieversorgung	37	35	1	1	2,8	-	X	-
E	Wasserversorgung; Entsorg. Beseit. v. Umweltverschm.	7	6	1	-	75,0	50,0	X	-
F	Baugewerbe	368	286	66	16	- 5,4	- 12,5	40,4	6,7
G	Handel; Inst. u. Rep. v. Kfz	885	768	83	34	15,5	16,9	23,9	- 19,0
	darunter								
45	Kfz-Handel; Inst. u. Rep. v. Kfz	112	89	17	6	10,9	- 1,1	240,0	-
46	Handelsvermittlung u. Großhandel (ohne Kfz)	176	147	25	4	- 4,9	- 6,4	8,7	- 20,0
47	Einzelhandel (ohne Kfz)	597	532	41	24	24,4	29,8	5,1	- 22,6
H	Verkehr und Lagerei	123	109	8	6	24,2	32,9	- 20,0	- 14,3
	darunter								
49	Landverkehr und Transport in Rohrfernleitg.	74	65	4	5	25,4	38,3	- 33,3	- 16,7
53	Post-, Kurier- und Expressdienste	35	31	3	1	59,1	72,2	-	-
I	Gastgewerbe	242	197	4	41	- 10,4	- 12,4	33,3	- 2,4
55	Beherbergung	20	16	-	4	- 35,5	- 33,3	-	- 42,9
56	Gastronomie	222	181	4	37	- 7,1	- 10,0	33,3	5,7
J	Information u. Kommunikation	101	81	17	3	2,0	9,5	- 29,2	200,0
	darunter								
58	Verlagswesen	5	5	-	-	- 28,6	- 28,6	-	-
61	Telekommunikation	6	4	1	1	20,0	- 20,0	X	X
62	Erbrg. v. Dienstl. d. Informationstechnologie	75	61	12	2	13,6	38,6	- 42,9	100,0
63	Informationsdienstleistungen	7	5	2	-	- 41,7	- 50,0	-	-
K	Finanz-, Versicherungsdienstleistungen	167	138	25	4	31,5	39,4	- 3,8	100,0
	darunter								
66	Mit Finanz- u. Versicherungsdienstl. verbundene Tätigkeiten	162	135	24	3	42,1	51,7	-	200,0
L	Grundstücks- u. Wohnungswesen	65	53	9	3	- 13,3	-	- 52,6	-
M	Freiberufliche, wissenschaftl. u. techn. Dienstl.	312	263	44	5	- 13,8	- 16,0	12,8	- 50,0
	darunter								
70	Verw. u. Führung v. Unternehmen; Unternehmensberatung	51	39	10	2	24,4	34,5	11,1	- 33,3
73	Werbung u. Marktforschung	144	129	13	2	- 27,3	- 28,3	- 18,8	-
N	Sonst. wirtschaftl. Dienstleistungen	324	280	37	7	9,5	18,1	- 14,0	- 56,3
	darunter								
77	Verm. v. beweglichen Sachen	20	16	4	-	5,3	14,3	100,0	X
78	Verm. u. Überlassung v. Arbeitskräften	14	14	-	-	-	16,7	X	X
79	Reisebüros, -veranstalter u. sonst. Reservierungsdienstl.	15	11	3	1	-	22,2	50,0	- 75,0
81	Gebäudebetreuung; Garten- und Landschaftsbau	147	124	20	3	13,1	26,5	- 16,7	- 62,5
P	Erziehung u. Unterricht	41	27	10	4	5,1	- 15,6	66,7	300,0
Q	Gesundheits- u. Sozialwesen	46	39	7	-	4,5	14,7	- 22,2	X
R	Kunst, Unterhaltung u. Erholung	53	40	11	2	51,4	42,9	175,0	- 33,3
S	Erbrg. V. Sonst. Dienstleistungen	264	234	24	6	- 3,3	- 0,4	- 11,1	- 45,5
	Sonstige Tätigkeiten	-	-	-	-	-	-	-	-
I n s g e s a m t		3 174	2 664	367	143	4,7	5,4	7,6	- 12,8

4. Gewerbebeanmeldungen nach WZ-Abschnitten im August 2012



5. Gewerbeabmeldungen nach WZ-Abschnitten im August 2012



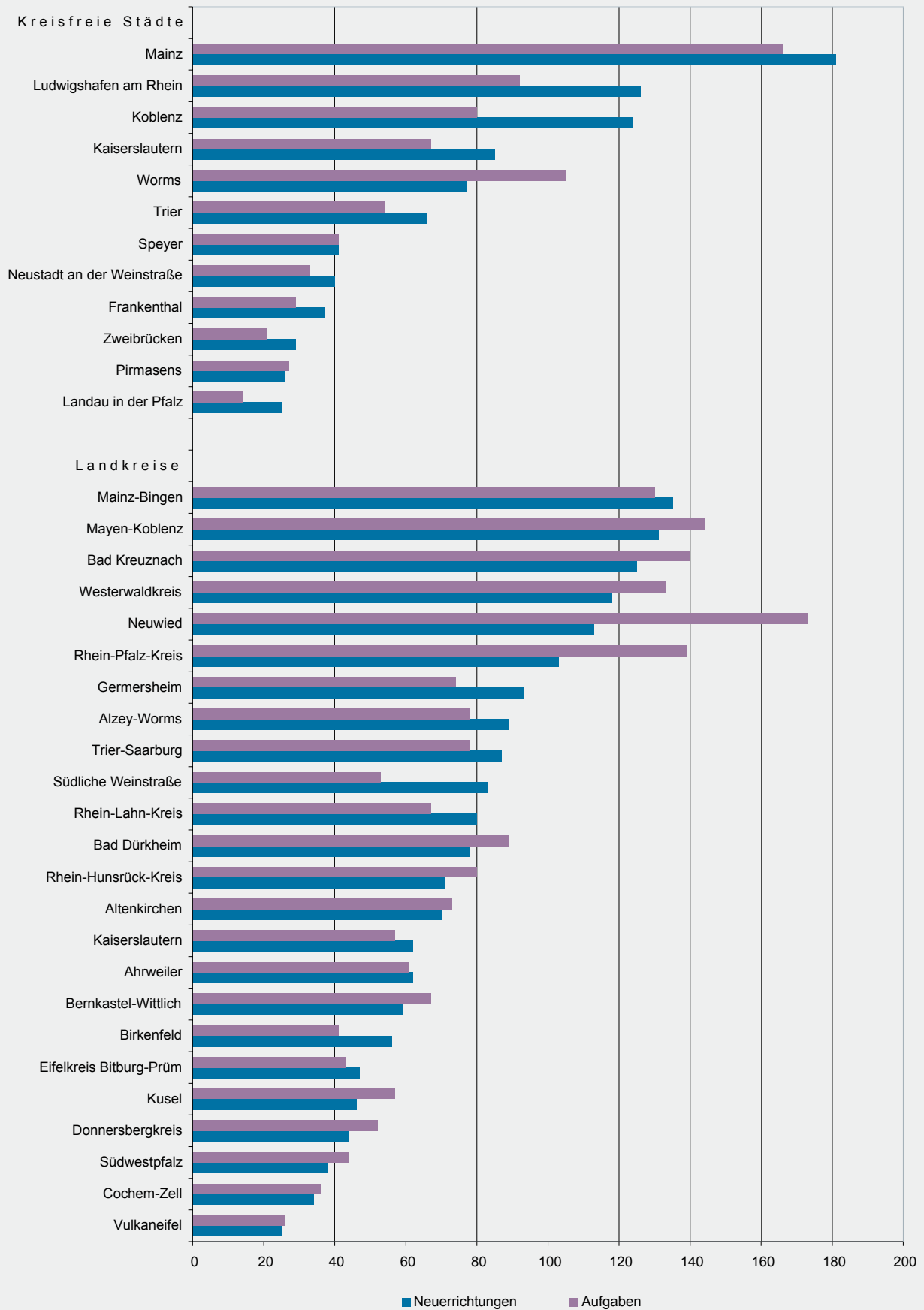
6. Gewerbebeanmeldungen nach Verwaltungsbezirken im August 2012

Verwaltungsbereich	Anmeldungen				Veränderung zum Vormonat			
	ins- gesamt	davon			ins- gesamt	davon		
		Neuer- richtung	Zuzug	Über- nahme		Neuer- richtung	Zuzug	Über- nahme
Anzahl				%				
Kreisfreie Städte								
Frankenthal (Pfalz), St.	48	37	6	5	- 14,3	- 14,0	20,0	- 37,5
Kaiserslautern, St.	97	85	9	3	1,0	1,2	-	-
Koblenz, St.	142	124	11	7	- 1,4	- 1,6	10,0	- 12,5
Landau i. d. Pf., St.	29	25	2	2	16,0	47,1	- 75,0	X
Ludwigshafen a. Rh., St.	136	126	6	4	- 1,4	5,0	- 50,0	- 33,3
Mainz, St.	230	181	28	21	8,0	7,7	7,7	10,5
Neustadt a. d. Weinstr., St.	52	40	7	5	18,2	17,6	75,0	- 16,7
Pirmasens, St.	31	26	2	3	- 20,5	- 29,7	-	X
Speyer, St.	45	41	-	4	- 16,7	- 4,7	X	- 42,9
Trier, St.	76	66	-	10	- 7,3	10,0	X	- 23,1
Worms, St.	94	77	5	12	25,3	16,7	-	200,0
Zweibrücken, St.	32	29	3	-	-	- 3,3	200,0	X
Landkreise								
Ahrweiler	75	62	10	3	- 6,3	- 7,5	11,1	- 25,0
Altenkirchen (Ww.)	82	70	8	4	- 6,8	6,1	- 33,3	- 60,0
Alzey-Worms	116	89	20	7	9,4	6,0	17,6	40,0
Bad Dürkheim	100	78	16	6	3,1	1,3	14,3	-
Bad Kreuznach	145	125	16	4	11,5	8,7	33,3	33,3
Bernkastel-Wittlich	74	59	8	7	7,2	7,3	14,3	-
Birkenfeld	66	56	5	5	50,0	40,0	25,0	X
Cochem-Zell	44	34	6	4	-	- 2,9	20,0	-
Donnersbergkreis	50	44	6	-	13,6	10,0	50,0	-
Eifelkreis Bitburg-Prüm	54	47	3	4	- 10,0	- 6,0	- 57,1	33,3
Germersheim	114	93	16	5	22,6	13,4	300,0	- 28,6
Kaiserslautern	70	62	5	3	- 4,1	-	- 37,5	-
Kusel	52	46	4	2	79,3	84,0	100,0	-
Mainz-Bingen	170	135	27	8	- 1,7	3,8	- 18,2	- 20,0
Mayen-Koblenz	159	131	21	7	- 1,2	3,1	- 25,0	16,7
Neuwied	131	113	11	7	- 10,3	- 5,0	- 50,0	40,0
Rhein-Hunsrück-Kreis	81	71	7	3	6,6	16,4	-	- 62,5
Rhein-Lahn-Kreis	91	80	7	4	19,7	31,1	- 46,2	100,0
Rhein-Pfalz-Kreis	126	103	20	3	- 20,8	- 23,7	11,1	- 50,0
Südliche Weinstraße	98	83	13	2	28,9	43,1	30,0	- 75,0
Südwestpfalz	45	38	4	3	- 26,2	- 13,6	- 73,3	50,0
Trier-Saarburg	98	87	6	5	44,1	70,6	- 33,3	- 37,5
Vulkaneifel	33	25	7	1	26,9	19,0	250,0	- 66,7
Westerwaldkreis	142	118	20	4	- 6,0	-	- 31,0	-
Rheinland-Pfalz	3 228	2 706	345	177	3,2	6,1	- 10,6	- 7,3
Kreisfreie Städte	1 012	857	79	76	1,4	3,5	- 16,8	1,3
Landkreise	2 216	1 849	266	101	4,0	7,3	- 8,6	- 12,9
Industrie- und Handelskammer								
Kammerbezirk Koblenz	1 158	984	122	52	1,6	5,2	- 19,2	- 3,7
Kammerbezirk Pfalz	1 125	956	119	50	0,8	2,7	- 0,8	- 23,1
Kammerbezirk Rheinhessen	610	482	80	48	7,6	7,6	- 1,2	26,3
Kammerbezirk Trier	335	284	24	27	9,8	19,8	- 29,4	- 20,6

7. Gewerbeabmeldungen nach Verwaltungsbezirken im August 2012

Verwaltungsbereich	Abmeldungen				Veränderung zum Vormonat			
	ins- gesamt	davon			ins- gesamt	davon		
		Aufgabe	Fortzug	Über- gabe		Aufgabe	Fortzug	Über- gabe
	Anzahl				%			
Kreisfreie Städte								
Frankenthal (Pfalz), St.	40	29	8	3	- 13,0	- 19,4	60,0	- 40,0
Kaiserslautern, St.	70	67	3	-	- 19,5	- 15,2	- 50,0	X
Koblenz, St.	104	80	17	7	- 1,0	- 4,8	112,5	- 46,2
Landau i. d. Pf., St.	19	14	3	2	- 24,0	- 33,3	-	100,0
Ludwigshafen a. Rh., St.	106	92	12	2	- 24,3	- 24,6	33,3	- 77,8
Mainz, St.	216	166	29	21	54,3	62,7	38,1	23,5
Neustadt a. d. Weinstr., St.	47	33	10	4	74,1	37,5	X	100,0
Pirmasens, St.	28	27	-	1	- 46,2	- 44,9	X	X
Speyer, St.	47	41	3	3	11,9	24,2	- 50,0	-
Trier, St.	68	54	6	8	- 65,7	- 70,2	50,0	- 38,5
Worms, St.	120	105	12	3	50,0	56,7	50,0	- 40,0
Zweibrücken, St.	26	21	5	-	- 29,7	- 32,3	66,7	X
Landkreise								
Ahrweiler	73	61	8	4	- 23,2	- 26,5	14,3	- 20,0
Altenkirchen (Ww.)	90	73	13	4	21,6	30,4	30,0	- 50,0
Alzey-Worms	91	78	10	3	- 10,8	- 6,0	- 33,3	- 25,0
Bad Dürkheim	101	89	10	2	- 1,0	2,3	- 28,6	100,0
Bad Kreuznach	164	140	16	8	37,8	40,0	- 5,9	300,0
Bernkastel-Wittlich	86	67	12	7	32,3	36,7	20,0	16,7
Birkenfeld	44	41	1	2	- 21,4	- 19,6	- 75,0	100,0
Cochem-Zell	39	36	3	-	69,6	89,5	50,0	X
Donnersbergkreis	59	52	6	1	28,3	36,8	-	- 50,0
Eifelkreis Bitburg-Prüm	51	43	3	5	21,4	16,2	-	150,0
Germersheim	92	74	12	6	13,6	15,6	20,0	- 14,3
Kaiserslautern	69	57	6	6	- 10,4	- 10,9	- 40,0	100,0
Kusel	62	57	3	2	37,8	50,0	- 25,0	- 33,3
Mainz-Bingen	163	130	27	6	- 4,1	- 3,7	3,8	- 33,3
Mayen-Koblenz	167	144	18	5	12,8	24,1	- 33,3	-
Neuwied	204	173	24	7	20,0	21,0	4,3	75,0
Rhein-Hunsrück-Kreis	88	80	8	-	27,5	42,9	- 20,0	X
Rhein-Lahn-Kreis	75	67	5	3	- 16,7	- 10,7	- 58,3	-
Rhein-Pfalz-Kreis	157	139	16	2	37,7	58,0	- 23,8	- 60,0
Südliche Weinstraße	68	53	15	-	- 24,4	- 32,9	200,0	X
Südwestpfalz	51	44	6	1	- 8,9	- 13,7	100,0	- 50,0
Trier-Saarburg	91	78	9	4	49,2	52,9	80,0	- 20,0
Vulkaneifel	31	26	1	4	- 3,1	- 13,3	-	300,0
Westerwaldkreis	167	133	27	7	32,5	26,7	42,1	250,0
Rheinland-Pfalz	3 174	2 664	367	143	4,7	5,4	7,6	- 12,8
Kreisfreie Städte	891	729	108	54	- 9,0	- 12,1	40,3	- 26,0
Landkreise	2 283	1 935	259	89	11,2	14,0	- 1,9	- 2,2
Industrie- und Handelskammer								
Kammerbezirk Koblenz	1 215	1 028	140	47	13,0	15,8	0,7	- 2,1
Kammerbezirk Pfalz	1 042	889	118	35	- 2,3	- 1,7	8,3	- 35,2
Kammerbezirk Rheinhessen	590	479	78	33	19,9	23,8	11,4	- 5,7
Kammerbezirk Trier	327	268	31	28	- 17,8	- 23,0	34,8	3,7

8. Neuerrichtungen und Aufgaben nach Kreisen im August 2012



9. Neugründungen, sowie Gewerbetreibende nach Wirtschaftszweigen im August 2012

WZ 2008	Wirtschaftszweig	Neugründungen						Gewerbetreibende	
		ins- gesamt	Betriebsgründungen			sonstige Neugründ.		ins- gesamt	dar.: weiblich
			ins- gesamt	Haupt- nieder- lassung	Zweignie- derlassung unselbst. Zweigstelle	ins- gesamt	dar.: Neben- erwerb		
A	Land- u. Forstwirtschaft, Fischerei	19	5	5	-	14	11	22	5
B	Bergbau u. Gew. v. Steinen u. Erden	1	1	1	-	-	-	1	-
C	Verarbeitendes Gewerbe	107	36	19	17	71	55	121	44
	darunter								
10	Herst. v. Nahrungs- u. Futtermitteln	13	7	4	3	6	6	19	5
11	Getränkeherstellung	2	1	1	-	1	1	2	-
13	Herst. v. Textilien	11	1	-	1	10	7	11	9
14	Herst. v. Bekleidung	6	-	-	-	6	5	6	6
16	Herst. v. Holz-, Flecht-, Korb- u. Korkwaren (ohne Möbel)	2	1	1	-	1	1	2	-
18	Herst. v. Druckerzgn; Vervielf. v. Ton-, Bild- und Datenträgern	4	1	1	-	3	2	4	1
25	Herst. v. Metallerzeugnissen	12	2	2	-	10	6	15	3
26	Herst. v. Datenverarb., elektr. u. opt. Erzeugnissen	2	-	-	-	2	1	2	1
27	Herst. v. elektr. Ausrüstungen	1	-	-	-	1	-	1	1
28	Maschinenbau	4	3	2	1	1	1	5	-
29	Herst. v. Kraftwagen u. Kraftwagenteilen	1	1	-	1	-	-	1	-
31	Herst. v. Möbeln	-	-	-	-	-	-	-	-
D	Energieversorgung	15	9	7	2	6	5	31	7
E	Wasserversorgung; Entsorg. Beseit. v. Umweltverschm.	8	5	3	2	3	1	10	3
F	Baugewerbe	365	87	80	7	278	55	394	23
G	Handel; Inst. u. Rep. v. Kfz	663	167	72	95	496	326	819	240
	darunter								
45	Kfz-Handel; Inst. u. Rep. v. Kfz	94	21	13	8	73	43	110	11
46	Handelsvermittlung u. Großhandel (ohne Kfz)	129	32	23	9	97	45	145	40
47	Einzelhandel (ohne Kfz)	440	114	36	78	326	238	564	189
H	Verkehr und Lagerei	87	21	10	11	66	21	95	15
	darunter								
49	Landverkehr und Transport in Rohrfernleitg.	57	10	6	4	47	12	60	13
53	Post-, Kurier- und Expressdienste	13	5	2	3	8	4	17	-
I	Gastgewerbe	178	54	33	21	124	42	195	67
55	Beherbergung	16	6	3	3	10	8	20	6
56	Gastronomie	162	48	30	18	114	34	175	61
J	Information u. Kommunikation	95	18	14	4	77	57	105	11
	darunter								
58	Verlagswesen	4	1	-	1	3	3	4	3
61	Telekommunikation	2	-	-	-	2	1	2	-
62	Erbrg. v. Dienstl. d. Informationstechnologie	73	14	11	3	59	45	79	7
63	Informationsdienstleistungen	7	1	1	-	6	4	8	-
K	Finanz-, Versicherungsdienstleistungen	73	11	9	2	62	23	73	18
	darunter								
66	Mit Finanz- u. Versicherungsdienstl. verbundene Tätigkeiten	65	5	3	2	60	21	64	18
L	Grundstücks- u. Wohnungswesen	57	21	14	7	36	11	72	15
M	Freiberufliche, wissenschaftl. u. techn. Dienstl.	258	31	25	6	227	175	284	117
	darunter								
70	Verw. u. Führung v. Unternehmen; Unternehmensberatung	33	7	6	1	26	14	34	9
73	Werbung u. Marktforschung	127	8	7	1	119	96	135	72
N	Sonst. wirtschaftl. Dienstleistungen	356	35	27	8	321	170	378	101
	darunter								
77	Verm. v. beweglichen Sachen	11	3	2	1	8	6	11	4
78	Verm. u. Überlassung v. Arbeitskräften	9	2	1	1	7	4	9	2
79	Reisebüros, -veranstalter u. sonst. Reservierungsdienstl.	21	1	1	-	20	12	23	10
81	Gebäudebetreuung; Garten- und Landschaftsbau	213	21	17	4	192	93	221	40
P	Erziehung u. Unterricht	63	10	3	7	53	31	71	25
Q	Gesundheits- u. Sozialwesen	35	2	1	1	33	22	35	27
R	Kunst, Unterhaltung u. Erholung	53	4	4	-	49	35	65	21
S	Erbrg. V. Sonst. Dienstleistungen	269	27	24	3	242	157	274	214
	Sonstige Tätigkeiten	-	-	-	-	-	-	-	-
I n s g e s a m t		2 702	544	351	193	2 158	1 197	3 045	953

10. Vollständige Aufgaben, sowie Gewerbetreibende nach Wirtschaftszweigen im August 2012

WZ 2008	Wirtschaftszweig	Vollständige Aufgaben						Gewerbetreibende	
		ins- gesamt	Betriebsaufgaben			sonstige Stillleg.		ins- gesamt	dar.: weiblich
			ins- gesamt	Haupt- nieder- lassung	Zweignie- derlassung unselbst. Zweigstelle	ins- gesamt	dar.: Neben- erwerb		
A	Land- u. Forstwirtschaft, Fischerei	22	1	1	-	21	8	22	7
B	Bergbau u. Gew. v. Steinen u. Erden	-	-	-	-	-	-	-	-
C	Verarbeitendes Gewerbe	85	32	22	10	53	23	95	28
darunter									
10	Herst. v. Nahrungs- u. Futtermitteln	15	7	2	5	8	3	15	6
11	Getränkeherstellung	-	-	-	-	-	-	-	-
13	Herst. v. Textilien	4	2	2	-	2	1	5	3
14	Herst. v. Bekleidung	8	1	1	-	7	6	8	6
16	Herst. v. Holz-, Flecht-, Korb- u. Korkwaren (ohne Möbel)	1	-	-	-	1	-	1	-
18	Herst. v. Druckerzgn; Vervielf. v. Ton-, Bild- und Datenträgern	4	2	2	-	2	-	6	-
25	Herst. v. Metallerzeugnissen	15	5	5	-	10	1	15	3
26	Herst. v. Datenverarb., elektr. u. opt. Erzeugnissen	-	-	-	-	-	-	-	-
27	Herst. v. elektr. Ausrüstungen	1	-	-	-	1	1	1	1
28	Maschinenbau	4	2	-	2	2	1	7	-
29	Herst. v. Kraftwagen u. Kraftwagenteilen	-	-	-	-	-	-	-	-
31	Herst. v. Möbeln	-	-	-	-	-	-	-	-
D	Energieversorgung	35	3	3	-	32	30	45	10
E	Wasserversorgung; Entsorg. Beseit. v. Umweltverschm.	6	2	2	-	4	1	6	-
F	Baugewerbe	286	52	45	7	234	39	320	13
G	Handel; Inst. u. Rep. v. Kfz	766	252	97	155	514	241	840	241
darunter									
45	Kfz-Handel; Inst. u. Rep. v. Kfz	89	17	12	5	72	30	97	15
46	Handelsvermittlung u. Großhandel (ohne Kfz)	147	37	26	11	110	39	153	36
47	Einzelhandel (ohne Kfz)	530	198	59	139	332	172	590	190
H	Verkehr und Lagerei	109	17	13	4	92	24	110	26
darunter									
49	Landverkehr und Transport in Rohrfernleitg.	65	9	8	1	56	15	65	20
53	Post-, Kurier- und Expressdienste	31	2	2	-	29	7	32	4
I	Gastgewerbe	197	55	45	10	142	30	201	83
55	Beherbergung	16	4	4	-	12	6	18	7
56	Gastronomie	181	51	41	10	130	24	183	76
J	Information u. Kommunikation	79	16	14	2	63	32	84	17
darunter									
58	Verlagswesen	5	4	4	-	1	1	6	4
61	Telekommunikation	3	-	-	-	3	-	3	-
62	Erbrg. v. Dienstl. d. Informationstechnologie	60	11	9	2	49	30	64	13
63	Informationsdienstleistungen	5	1	1	-	4	-	5	-
K	Finanz-, Versicherungsdienstleistungen	138	12	8	4	126	29	142	44
darunter									
66	Mit Finanz- u. Versicherungsdienstlg. verbundene Tätigkeiten	135	9	7	2	126	29	137	44
L	Grundstücks- u. Wohnungswesen	53	16	13	3	37	12	58	19
M	Freiberufliche, wissenschaftl. u. techn. Dienstlg.	263	31	24	7	232	127	273	123
darunter									
70	Verw. u. Führung v. Unternehmen; Unternehmensberatung	39	13	11	2	26	11	43	12
73	Werbung u. Marktforschung	129	8	7	1	121	75	132	66
N	Sonst. wirtschaftl. Dienstleistungen	279	26	18	8	253	113	288	92
darunter									
77	Verm. v. beweglichen Sachen	16	3	2	1	13	8	18	6
78	Verm. u. Überlassung v. Arbeitskräften	13	3	2	1	10	4	15	4
79	Reisebüros, -veranstalter u. sonst. Reservierungsdienstl.	11	4	3	1	7	2	13	4
81	Gebäudebetreuung; Garten- und Landschaftsbau	124	8	6	2	116	53	124	26
P	Erziehung u. Unterricht	27	6	1	5	21	10	27	14
Q	Gesundheits- u. Sozialwesen	39	4	3	1	35	15	40	33
R	Kunst, Unterhaltung u. Erholung	40	6	4	2	34	19	41	15
S	Erbrg. V. Sonst. Dienstleistungen	234	10	6	4	224	107	236	173
Sonstige Tätigkeiten									
		-	-	-	-	-	-	-	-
I n s g e s a m t		2 658	541	319	222	2 117	860	2 828	938

11. Neugründungen, sowie Gewerbetreibende nach Art der Niederlassung, Rechtsform, Einzelunternehmen
nach Geschlecht und Staatsangehörigkeit im August 2012

Rechtsform Geschlecht Staatsangehörigkeit	Neugründungen						Gewerbetreibende	
	ins- gesamt	Betriebsgründungen			sonstige Neugründ.		ins- gesamt	dar.: weiblich
		ins- gesamt	Haupt- nieder- lassung	Zweignie- derl./unselb- ständige Zweigstelle	ins- gesamt	dar.: Neben- erwerb		
Anzahl								
Insgesamt	2 702	544	351	193	2 158	1 197	3 045	953
nach der Rechtsform des Unternehmens								
Einzelunternehmen	2 264	196	147	49	2 068	1 107	2 264	839
Offene Handelsgesellschaft	2	2	1	1	-	-	4	1
Kommanditgesellschaft	8	7	4	3	1	1	9	-
Gesellschaft mit beschränkter								
Haftung & Co.KG	51	51	23	28	-	-	108	3
Gesellschaft des bürgerlichen Rechts	130	61	51	10	69	69	296	67
Aktiengesellschaft	5	5	-	5	-	-	-	-
Gesellschaft mit beschränkter Haftung	224	205	121	84	19	19	339	41
Genossenschaft	1	1	1	-	-	-	3	-
Eingetragener Verein	4	3	2	1	1	1	5	1
Private Company Ltd	3	3	-	3	-	-	3	-
Sonstige Rechtsformen	10	10	1	9	-	-	14	-

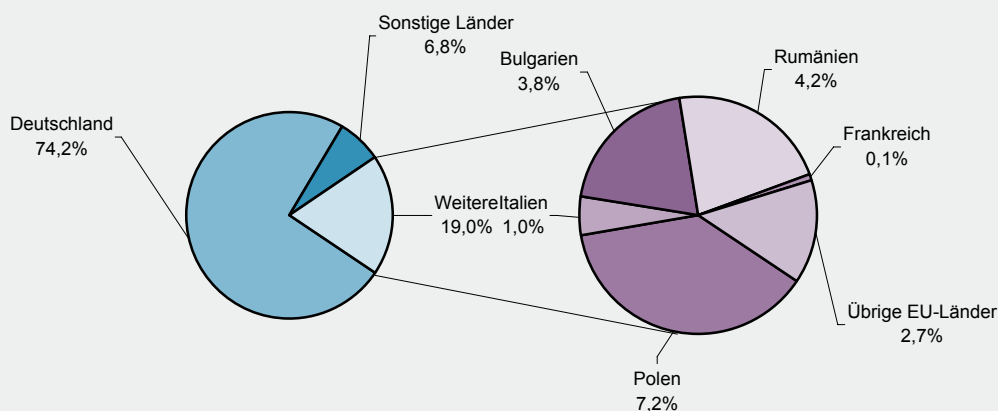
Einzelunternehmer/-innen nach Geschlecht

weiblich	839	56	43	13	783	500	X	X
männlich	1 425	140	104	36	1 285	607	X	X

Einzelunternehmer/-innen nach ausgewählter Staatsangehörigkeit

Insgesamt	2 264	196	147	49	2 068	1 107	2 264	839
Deutschland	1 679	133	87	46	1 546	1 011	1 679	688
EU-Länder	430	41	39	2	389	40	430	93
Polen	163	18	18	-	145	13	163	28
Italien	22	2	2	-	20	8	22	4
Bulgarien	86	7	7	-	79	-	86	15
Rumänien	95	8	8	-	87	3	95	23
Frankreich	3	1	-	1	2	1	3	1
Übrige EU-Länder	61	5	4	1	56	15	61	22
Sonstige Länder	155	22	21	1	133	56	155	58

12. Neugründungen nach ausgewählten Staatsangehörigkeiten von Einzelunternehmern/-innen im August 2012



13. Vollständige Aufgaben, sowie Gewerbetreibende nach Art der Niederlassung, Rechtsform, Einzelunternehmen nach Geschlecht und Staatsangehörigkeit im August 2012

Rechtsform Geschlecht Staatsangehörigkeit	Vollständige Aufgaben						Gewerbetreibende	
	ins- gesamt	Betriebsaufgaben			sonstige Stillleg.		ins- gesamt	dar.: weiblich
		ins- gesamt	Haupt- nieder- lassung	Zweignie- derl./unselb- ständige Zweigstelle	ins- gesamt	dar.: Neben- erwerb		
Anzahl								
Insgesamt	2 658	541	319	222	2 117	860	2 828	938
nach der Rechtsform des Unternehmens								
Einzelunternehmen	2 342	257	133	124	2 085	828	2 342	848
Offene Handelsgesellschaft	-	-	-	-	-	-	-	-
Kommanditgesellschaft	12	12	6	6	-	-	12	3
Gesellschaft mit beschränkter								
Haftung & Co.KG	42	41	15	26	1	1	69	5
Gesellschaft des bürgerlichen Rechts	85	62	61	1	23	23	169	47
Aktiengesellschaft	3	3	1	2	-	-	-	-
Gesellschaft mit beschränkter Haftung	154	147	97	50	7	7	215	31
Genossenschaft	2	2	-	2	-	-	4	-
Eingetragener Verein	1	1	1	-	-	-	1	-
Private Company Ltd	7	6	2	4	1	1	8	2
Sonstige Rechtsformen	10	10	3	7	-	-	8	2

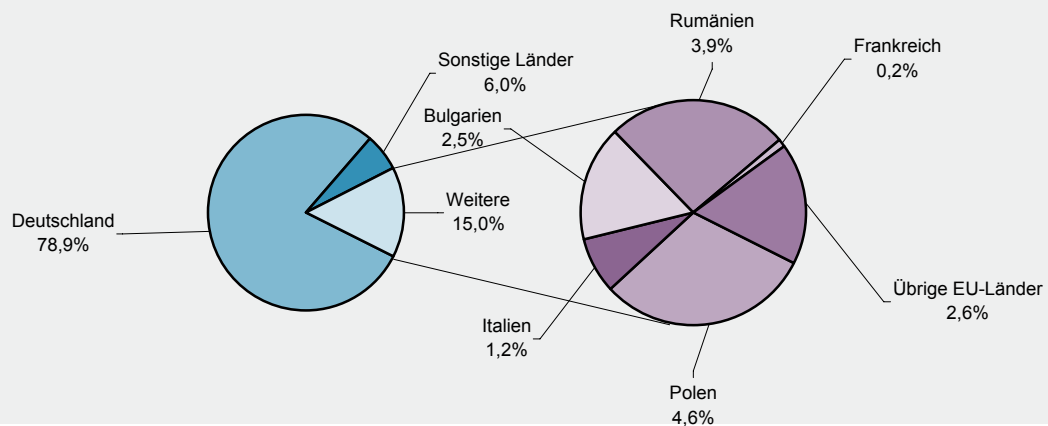
Einzelunternehmer/-innen nach Geschlecht

weiblich	848	61	44	17	787	365	X	X
männlich	1 494	196	89	107	1 298	463	X	X

Einzelunternehmer/-innen nach ausgewählter Staatsangehörigkeit

Insgesamt	2 342	257	133	124	2 085	828	2 342	848
Deutschland	1 849	229	113	116	1 620	747	1 849	716
EU-Länder	352	12	8	4	340	43	352	87
Polen	108	2	-	2	106	9	108	24
Italien	28	3	2	1	25	6	28	6
Bulgarien	59	1	1	-	58	6	59	13
Rumänien	91	2	1	1	89	4	91	22
Frankreich	4	-	-	-	4	1	4	2
Übrige EU-Länder	62	4	4	-	58	17	62	20
Sonstige Länder	141	16	12	4	125	38	141	45

14. Vollständige Aufgaben nach ausgewählten Staatsangehörigkeiten von Einzelunternehmern/-innen im August 2012



Impressum

Herausgeber:
Statistisches Landesamt Rheinland-Pfalz
Mainzer Straße 14-16
56130 Bad Ems

Telefon: 02603 71-0
Telefax: 02603 71-3150

E-Mail: poststelle@statistik.rlp.de
Internet: www.statistik.rlp.de

Kostenfreier Download im Internet: <http://www.statistik.rlp.de/veroeffentlichungen/statistische-berichte>

© Statistisches Landesamt Rheinland-Pfalz · Bad Ems · 2012

Für nichtgewerbliche Zwecke sind Vervielfältigung und unentgeltliche Verbreitung, auch auszugsweise, mit Quellenangabe gestattet. Die Verbreitung, auch auszugsweise, über elektronische Systeme/Datenträger bedarf der vorherigen Zustimmung. Alle übrigen Rechte bleiben vorbehalten.