



Rheinland-Pfalz

STATISTISCHES LANDESAMT

2012

STATISTISCHE BERICHTE



Gewerbeanzeigen im September 2012

Ergebnisse der Gewerbeanzeigenstatistik

Inhalt

	Seite
Vorbemerkungen	3
Definitionen	3
Tabellenteil	
1. Grafik Gewerbean- und -abmeldungen mit Neuerrichtungen und Aufgaben im Jahresüberblick	5
2. Gewerbeanmeldungen nach Wirtschaftszweigen im September 2012	6
3. Gewerbeabmeldungen nach Wirtschaftszweigen im September 2012	7
4. Grafik Gewerbeanmeldungen nach WZ-Abschnitten im September 2012	8
5. Grafik Gewerbeabmeldungen nach WZ-Abschnitten im September 2012	8
6. Gewerbeanmeldungen nach Verwaltungsbezirken im September 2012	9
7. Gewerbeabmeldungen nach Verwaltungsbezirken im September 2012	10
8. Grafik Neuerrichtungen und Aufgaben nach Kreisen im September 2012	11
9. Neugründungen, sowie Gewerbetreibende nach Wirtschaftszweigen im September 2012	12
10. Vollständige Aufgaben, sowie Gewerbetreibende nach Wirtschaftszweigen im September 2012	13
11. Neugründungen, sowie Gewerbetreibende nach Art der Niederlassung, Rechtsform, Einzelunternehmen nach Geschlecht und Staatsangehörigkeit im September 2012	14
12. Grafik Neuerrichtungen nach ausgewählten Staatsangehörigkeiten von Einzelunternehmern/-innen im September 2012	14
13. Vollständige Aufgaben, sowie Gewerbetreibende nach Art der Niederlassung, Rechtsform, Einzelunternehmen nach Geschlecht und Staatsangehörigkeit im September 2012	15
14. Grafik Vollständige Aufgaben nach ausgewählten Staatsangehörigkeiten von Einzelunternehmern/-innen im September 2012	15

Zeichenerklärung (nach DIN 55301)

0	weniger als die Hälfte von 1 in der letzten besetzten Stelle, jedoch mehr als nichts
-	nichts vorhanden (genau Null)
...	Angabe fällt später an
/	keine Angabe, da Zahlenwert nicht sicher genug
.	Zahlenwert unbekannt oder geheim zu halten
x	Tabellenfach gesperrt, weil Aussage nicht sinnvoll
p	vorläufige Zahl
r	berichtigte Zahl
s	geschätzte Zahl

Geringfügige Abweichungen in den Summen sind auf Runden der Zahlen zurückzuführen.
Abweichungen gegenüber früheren Veröffentlichungen erklären sich durch inzwischen vorgenommene Korrekturen.

Vorbemerkung

Ziel der Statistik

Ziel der Gewerbeanzeigenstatistik ist es, das Meldegeschehen in seiner Gesamtheit darzustellen und damit Aufschlüsse über Gründungen und Stilllegungen von Unternehmen und Betrieben zu gewinnen. Die Aussagen über das Gründungsverhalten und Betriebsstilllegungen in der Wirtschaft stellen eine unentbehrliche Informationsquelle für die Wirtschafts-, Wettbewerbs- und Strukturpolitik dar. Zahlen über die sektorale, regionale und zeitliche Entwicklung liefern Hinweise zur Ergreifung geeigneter wirtschaftspolitischer Maßnahmen. Zusätzlich werden aktuelle Informationen für die Pflege des Unternehmensregisters zur Verfügung gestellt.

Rechtsgrundlagen

Rechtsgrundlage für die Gewerbeanzeigenstatistik ist die Gewerbeordnung (GewO), in der Fassung der Bekanntmachung vom 22.02.1999 (BGBl. I S. 202), zuletzt geändert durch Gesetz vom 21.12.2007 (BGBl. I S. 3089). Auskunftspflichtig sind die Gewerbetreibenden, die nach § 14 der Gewerbeordnung (GWO) jedes stehende Gewerbe oder den Betrieb einer Zweigniederlassung oder einer unselbständigen Zweigstelle den zuständigen Behörden anzeigen müssen. Sie erfüllen ihre statistische Auskunftspflicht durch Erstattung dieser Anzeige bei den zuständigen Behörden, die diese Angaben an die statistischen Ämter der Länder übermitteln.

Methodische Hinweise

Mit den vorstehend ausgeführten Rechtsvorschriften wurde die Voraussetzung für die Auswertung der Gewerbemeldungen nach einheitlichen Kriterien geschaffen. Die Meldebehörden der Gemeindeverwaltungen, der verbandsfreien Gemeinden, der Verbandsgemeindeverwaltungen sowie der kreisfreien und großen kreisangehörigen Städte nehmen die Gewerbe-, -ab- und -ummeldungen entgegen. Die auf bundesweit einheitlichen Formularen erfassten Daten, der Gewerbeanzeigepflichtigen, übermitteln die zuständigen Meldebehörden monatlich an die statistischen Landesämter.

Bis auf die persönlichen Merkmale „Staatsangehörigkeit“ und „Geschlecht“ sind die Erhebungsmerkmale ausschließlich betriebsbezogen und umfassen u. a.

- die ausgeübte Tätigkeit
- die Art des Betriebes
- die Anzahl der beschäftigten Arbeitnehmer/-innen
- den Grad der Selbständigkeit
- den Grund der Meldung

sowie als Hilfsmerkmale

- den Namen von Betriebsinhaber/-innen
- die Eintragung im Handels-, Genossenschafts- oder Vereinsregister
- die Zahl der geschäftsführenden Gesellschafter/-innen
- die Anschrift der Betriebsstätte.

Der Inhalt des vorliegenden Berichts ist mit Ausnahme der Tabellen nach Wirtschaftszweigen mit den bis zum IV. Quartal 1995 veröffentlichten Angaben zu Gewerbeanzeigenstatistik vergleichbar. Ab 1996 liegt den Tabellen die EU-einheitliche „Klassifikation der Wirtschaftszweige“ (WZ 1993), ab Januar 2003 die WZ 2003 und ab Januar 2008 die WZ 2008 zugrunde. Die WZ 2008 ist eine Aktualisierung der Klassifikation der Wirtschaftszweige, Ausgabe 2003 (WZ 2003) deren Struktur sich aber in vielen Wirtschaftsbereichen deutlich verändert hat. Die Ergebnisse nach Wirtschaftszweigen sind daher mit den Ergebnissen früherer Monate und Jahre nicht mehr vergleichbar. Außerdem wird, seit dem Jahr 2003, das Automatenaufstell- und Reisegewerbe in den Gewerbe-, -ab- und -ummeldungen nicht mehr nachgewiesen.

Definitionen

- **Hauptniederlassung**
Mittelpunkt des Geschäftsverkehrs eines Betriebes, der sich bei Personengesellschaften (KG, OHG, GmbH & Co. KG, GbR, GmbH & Co. OHG u.a.) und juristischen Personen am Sitz des Unternehmens befindet. Eine Hauptniederlassung liegt auch dann vor, wenn daneben keine Zweigniederlassung oder unselbständige Zweigstelle betrieben wird.
- **Zweigniederlassung**
Betriebe mit selbständiger Organisation, selbständigen Betriebsmitteln und gesonderter Buchführung, dessen Leiter Geschäfte selbständig abzuschließen und durchzuführen befugt ist.
- **Unselbständige Zweigstelle**

Gewerbeanmeldungen

Ein Gewerbe ist anzumelden bei der Neuerrichtung eines Betriebes, einer Zweigniederlassung oder einer unselbständigen Zweigstelle, bei der Übernahme eines bereits bestehenden Betriebes (z.B. durch Kauf, Pacht/Erbsfolge, Änderung der Rechtsform, Gesellschaftereintritt) und bei der Verlegung eines Betriebes aus dem Bereich einer Meldebehörde in den Bereich einer anderen Meldebehörde.

- **Neuerrichtung**
Zur Neuerrichtung zählt die erstmalige Anmeldung eines Gewerbebetriebes als Hauptniederlassung, Zweigniederlassung oder unselbständige Zweigstelle, die Anmeldung als Neuerrichtung eines Kleingewerbetreibenden bzw. einer Nebentätigkeit sowie Gründung nach dem Umwandlungsgesetz.
- **Zuzug**
Verlagerung eines bestehenden Betriebes in den Bezirk des nachweisenden Gewerbebeamten.
- **Übernahme**
Übernahme eines bestehenden Betriebes innerhalb des Bezirkes des nachweisenden Gewerbebeamten (z.B. durch Kauf, Pacht/Erbsfolge, Änderung der Rechtsform, Gesellschaftereintritt).

Betriebsgründungen

Betriebsgründungen sind Neugründungen (außer Nebenerwerb) von Betrieben durch Einzelunternehmer, Personengesellschaften oder juristische Personen wobei für einen Einzelunternehmer, der eine Hauptniederlassung anmeldet, die Voraussetzung gilt, dass er entweder in das Handelsregister eingetragen ist oder eine Handwerkskarte besitzt oder mindestens einen Arbeitnehmer beschäftigt.

Sonstige Neugründungen

Gründung der Hauptniederlassung eines Kleinunternehmens (Nicht-Kaufmann/-frau). Das Kleinunternehmen ist nicht im Handelsregister eingetragen, besitzt keine Handwerkskarte und beschäftigt keine Arbeitnehmer. Die Gründung eines Gewerbes, das im Nebenerwerb betrieben wird, gilt ebenfalls als sonstige Neugründung.

Gewerbeabmeldungen

Ein Gewerbe ist abzumelden bei der vollständigen oder teilweisen Aufgabe eines Gewerbebetriebes, bei Übergabe an einen Nachfolger/Eigentümerwechsel, Änderung der Rechtsform, bei Verlagerung eines Gewerbebetriebes in den Bereich einer anderen Meldebehörde und bei Austritt eines Gesellschafters.

- **Aufgabe**
Hierzu zählt die Abmeldung eines Gewerbebetriebes wegen Aufgabe einer Hauptniederlassung, Zweigniederlassung bzw. unselbständigen Zweigstelle.
- **Fortzug**
Verlagerung eines bestehenden Betriebes aus dem Bezirk des nachweisenden Gewerbebeamten.
- **Übergabe**
Übergabe eines bestehenden Betriebes innerhalb des Bezirkes des nachweisenden Gewerbebeamten (z.B. wegen Verkauf, Verpachtung, Erbsfolge, Änderung der Rechtsform, Austritt als Gesellschafter).

Betriebsaufgaben

Betriebsaufgaben sind vollständige Aufgaben (außer Nebenerwerb) von Betrieben durch Einzelunternehmer, Personengesellschaften oder juristische Personen, wobei für einen Einzelunternehmer, der eine Hauptniederlassung abmeldet, die Voraussetzung gilt, dass er entweder in das Handelsregister eingetragen war oder zuletzt mindestens einen Arbeitnehmer beschäftigt hat.

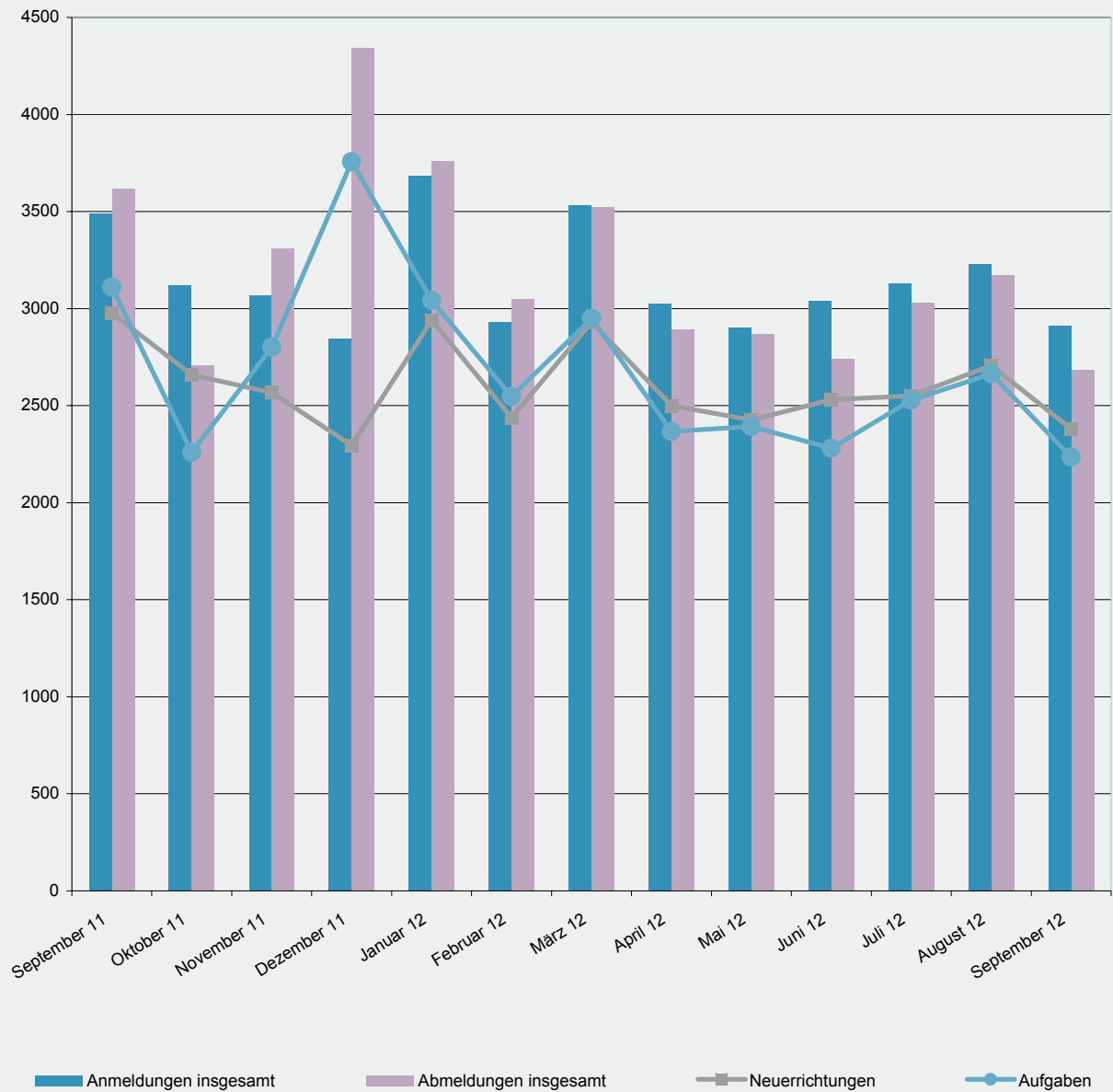
Sonstige Stilllegungen

Vollständige Aufgabe einer Hauptniederlassung eines Kleingewerbetreibenden (Nicht-Kaufmann/-frau). Das Kleinunternehmen war nicht im Handelsregister eingetragen und beschäftigte keine Arbeitnehmer. Die Aufgabe eines Gewerbes, das im Nebenerwerb betrieben wurde, gilt ebenfalls als sonstige Stilllegung.

Hinweise zum besseren Verständnis:

- Auf dem Erhebungsbogen für Gewerbe-Anmeldungen besteht die Möglichkeit zum Ankreuzen der Positionen „Neugründung“ und „Gründung nach Umwandlungsgesetz“. Die beiden Merkmale bilden die Position Neuerrichtungen. Das Merkmal „Neugründungen“ wird rechnerisch in Betriebsgründungen und sonstige Neugründungen weiter detailliert, um Gründungen mit besonderer wirtschaftlicher Substanz herauszuarbeiten.
- Vergleicht man die Daten „Insgesamt Neugründungen“ zu „Insgesamt Gewerbetreibende“ nach Rechtsformen, fällt auf, dass die Zahl der Einzelunternehmen gleich ist, während die anderen Rechtsformen differieren. Die Erklärung liegt darin, dass es sich bei Gewerbetreibenden um natürliche Personen handelt. Die Rechtsformen der Neugründungen weisen juristische Personen aus. D.h., eine GmbH kann z.B. mit mehreren natürlichen Personen gegründet werden.

1. Gewerbean- und -abmeldungen mit Neuerrichtungen und Aufgaben im Jahresüberblick



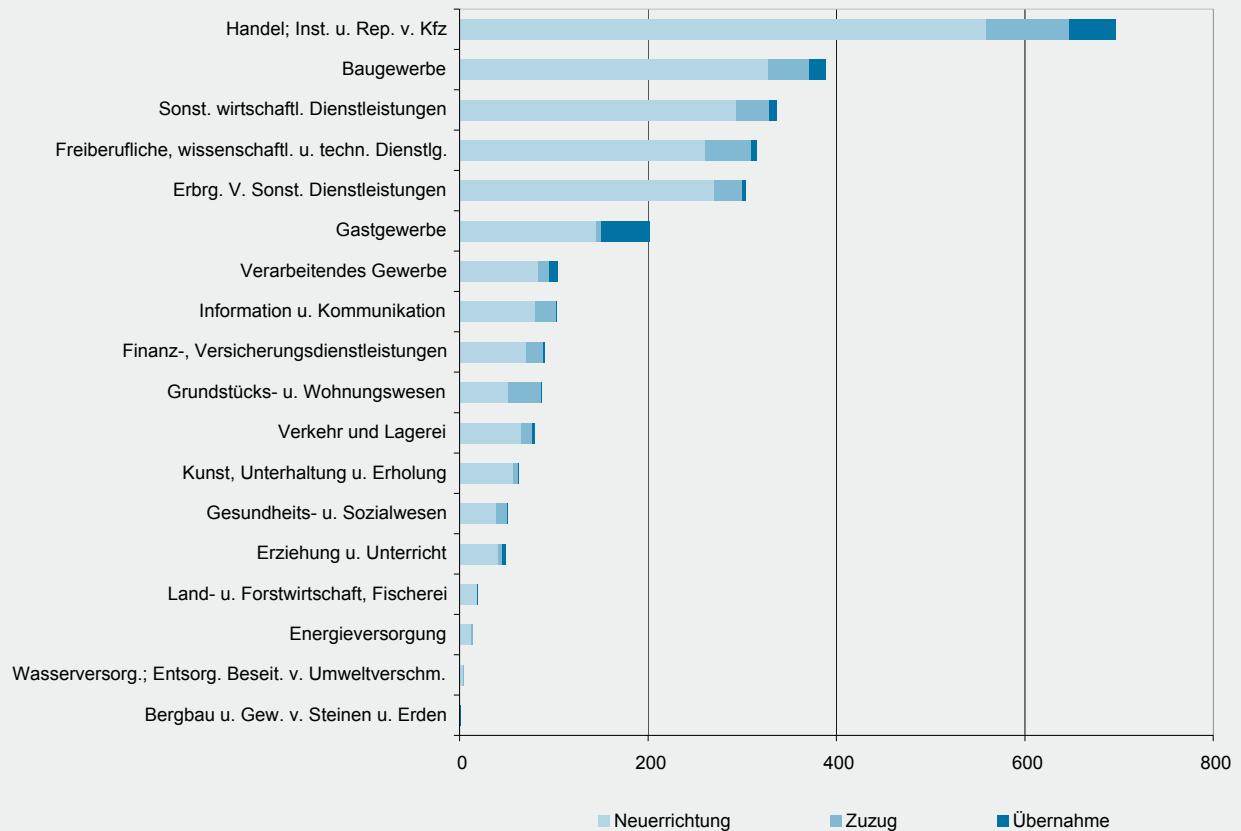
2. Gewerbeanmeldungen nach Wirtschaftszweigen im September 2012

WZ 2008	Wirtschaftszweig	Anmeldungen				Veränderung zum Vormonat			
		ins- gesamt	davon			ins- gesamt	davon		
			Neuer- richtung	Zuzug	Über- nahme		Neuer- richtung	Zuzug	Über- nahme
		Anzahl				%			
A	Land- u. Forstwirtschaft, Fischerei	20	19	-	1	-	-	X	X
B	Bergbau u. Gew. v. Steinen u. Erden	1	-	-	1	- 50,0	X	-	-
C	Verarbeitendes Gewerbe	104	84	11	9	- 24,1	- 22,2	- 21,4	- 40,0
	darunter								
10	Herst. v. Nahrungs- u. Futtermitteln	11	8	-	3	- 47,6	- 38,5	-	- 62,5
11	Getränkeherstellung	1	1	-	-	- 50,0	- 50,0	-	-
13	Herst. v. Textilien	3	3	-	-	- 75,0	- 72,7	X	-
14	Herst. v. Bekleidung	9	9	-	-	50,0	50,0	-	-
16	Herst. v. Holz-, Flecht-, Korb- u. Korkwaren (ohne Möbel)	4	4	-	-	100,0	100,0	-	-
18	Herst. v. Druckerzgn; Vervielf. v. Ton-, Bild- und Datenträgern	3	1	1	1	- 40,0	- 75,0	X	-
25	Herst. v. Metallerzeugnissen	25	18	4	3	56,3	50,0	33,3	200,0
26	Herst. v. Datenverarb., elektr. u. opt. Erzeugnissen	-	-	-	-	X	X	-	-
27	Herst. v. elektr. Ausrüstungen	-	-	-	-	X	X	-	X
28	Maschinenbau	4	2	2	-	- 20,0	- 60,0	X	-
29	Herst. v. Kraftwagen u. Kraftwagenteilen	-	-	-	-	X	X	X	-
31	Herst. v. Möbeln	1	1	-	-	X	X	-	-
D	Energieversorgung	14	12	2	-	- 17,6	- 20,0	100,0	X
E	Wasserversorgung; Entsorg. Beseit. v. Umweltverschm.	5	4	1	-	- 37,5	- 50,0	X	-
F	Baugewerbe	389	328	43	18	- 12,4	- 10,1	- 29,5	-
G	Handel; Inst. u. Rep. v. Kfz	696	559	88	49	- 9,4	- 15,8	31,3	32,4
	darunter								
45	Kfz-Handel; Inst. u. Rep. v. Kfz	102	84	14	4	- 9,7	- 10,6	7,7	- 33,3
46	Handelsvermittlung u. Großhandel (ohne Kfz)	148	108	30	10	- 5,1	- 16,3	42,9	66,7
47	Einzelhandel (ohne Kfz)	446	367	44	35	- 10,6	- 16,8	33,3	40,0
H	Verkehr und Lagerei	80	66	11	3	- 25,2	- 24,1	- 8,3	- 62,5
	darunter								
49	Landverkehr und Transport in Rohrfernleitg.	39	31	7	1	- 44,3	- 45,6	-	- 83,3
53	Post-, Kurier- und Expressdienste	20	18	2	-	25,0	38,5	-	X
I	Gastgewerbe	202	145	5	52	- 16,2	- 18,5	66,7	- 13,3
55	Beherbergung	19	16	-	3	-	-	-	-
56	Gastronomie	183	129	5	49	- 17,6	- 20,4	66,7	- 14,0
J	Information u. Kommunikation	103	80	22	1	- 12,0	- 16,7	15,8	- 50,0
	darunter								
58	Verlagswesen	5	4	1	-	-	-	-	-
61	Telekommunikation	5	4	1	-	66,7	100,0	X	X
62	Erbrg. v. Dienstl. d. Informationstechnologie	79	58	20	1	- 13,2	- 21,6	25,0	-
63	Informationsdienstleistungen	9	9	-	-	28,6	28,6	-	-
K	Finanz-, Versicherungsdienstleistungen	91	71	18	2	1,1	- 4,1	20,0	100,0
	darunter								
66	Mit Finanz- u. Versicherungsdienstl. verbundene Tätigkeiten	79	62	16	1	2,6	- 6,1	60,0	-
L	Grundstücks- u. Wohnungswesen	87	52	34	1	4,8	- 8,8	36,0	-
M	Freiberufliche, wissenschaftl. u. techn. Dienstl.	316	261	49	6	1,6	1,2	14,0	- 40,0
	darunter								
70	Verw. u. Führung v. Unternehmen; Unternehmensberatung	49	37	11	1	14,0	12,1	57,1	- 66,7
73	Werbung u. Marktforschung	129	111	16	2	- 11,0	- 12,6	14,3	- 50,0
N	Sonst. wirtschaftl. Dienstleistungen	337	293	36	8	- 16,4	- 17,7	- 2,7	- 20,0
	darunter								
77	Verm. v. beweglichen Sachen	17	14	2	1	30,8	27,3	100,0	-
78	Verm. u. Überlassung v. Arbeitskräften	6	5	1	-	- 45,5	- 44,4	- 50,0	-
79	Reisebüros, -veranstalter u. sonst. Reservierungsdienstl.	14	12	2	-	- 36,4	- 42,9	X	X
81	Gebäudebetreuung; Garten- und Landschaftsbau	205	184	17	4	- 13,1	- 13,6	- 10,5	-
P	Erziehung u. Unterricht	49	41	4	4	- 29,0	- 34,9	- 20,0	300,0
Q	Gesundheits- u. Sozialwesen	51	39	11	1	37,8	11,4	450,0	X
R	Kunst, Unterhaltung u. Erholung	63	57	5	1	- 1,6	7,5	- 44,4	- 50,0
S	Erbrg. v. Sonst. Dienstleistungen	304	270	30	4	- 1,9	0,4	- 3,2	- 60,0
	Sonstige Tätigkeiten	-	-	-	-	-	-	-	-
I n s g e s a m t		2 912	2 381	370	161	- 9,8	- 12,0	7,2	- 9,0

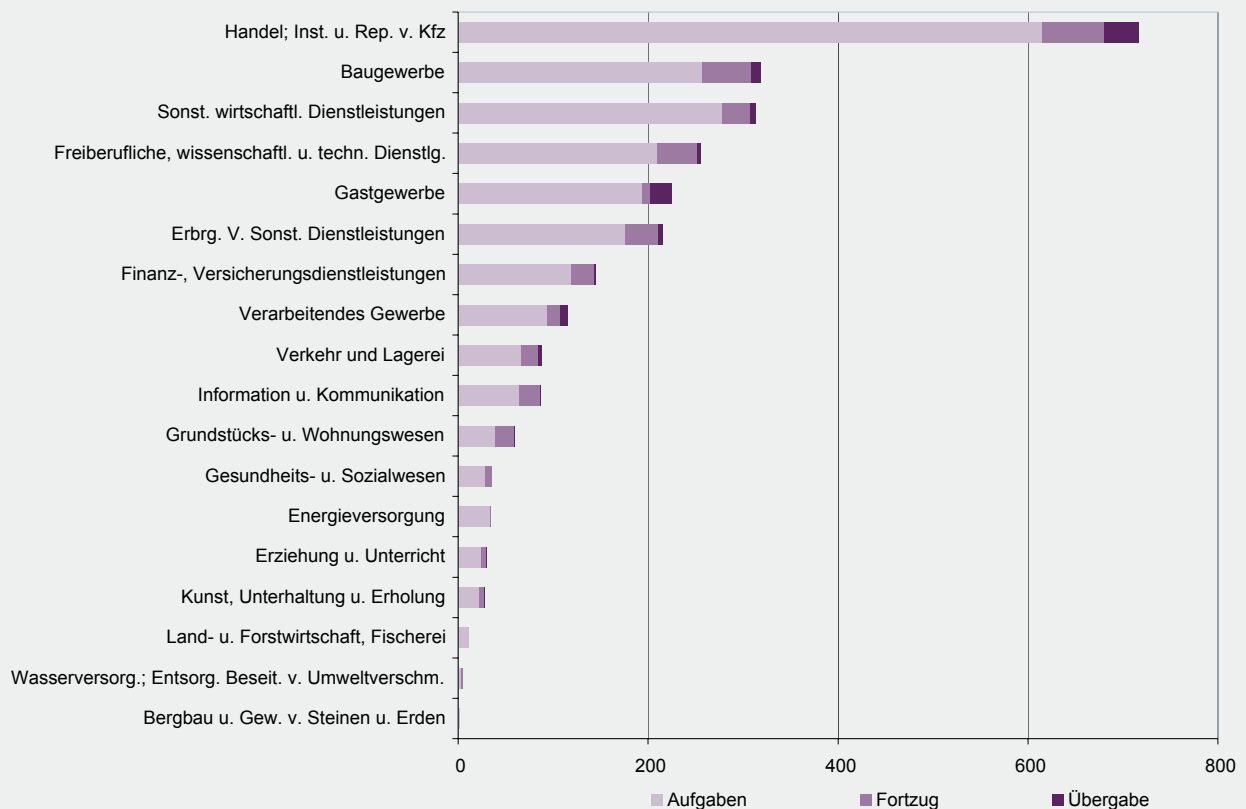
3. Gewerbeabmeldungen nach Wirtschaftszweigen im September 2012

WZ 2008	Wirtschaftszweig	Abmeldungen				Veränderung zum Vormonat			
		ins- gesamt	davon			ins- gesamt	davon		
			Aufgabe	Fortzug	Über- gabe		Aufgabe	Fortzug	Über- gabe
		Anzahl				%			
A	Land- u. Forstwirtschaft, Fischerei	11	11	-	-	- 57,7	- 50,0	X	-
B	Bergbau u. Gew. v. Steinen u. Erden	1	1	-	-	X	X	-	-
C	Verarbeitendes Gewerbe	115	94	13	8	1,8	9,3	- 18,8	- 27,3
	darunter								
10	Herst. v. Nahrungs- u. Futtermitteln	21	20	-	1	-	33,3	X	- 80,0
11	Getränkeherstellung	3	2	1	-	X	X	X	-
13	Herst. v. Textilien	5	5	-	-	25,0	25,0	-	-
14	Herst. v. Bekleidung	3	3	-	-	- 62,5	- 62,5	-	-
16	Herst. v. Holz-, Flecht-, Korb- u. Korkwaren (ohne Möbel)	5	5	-	-	400,0	400,0	-	-
18	Herst. v. Druckerzgn; Vervielf. v. Ton-, Bild- und Datenträgern	8	6	1	1	100,0	50,0	X	X
25	Herst. v. Metallerzeugnissen	23	19	1	3	- 11,5	26,7	- 88,9	50,0
26	Herst. v. Datenverarb., elektr. u. opt. Erzeugnissen	3	2	1	-	X	X	X	-
27	Herst. v. elektr. Ausrüstungen	-	-	-	-	X	X	-	X
28	Maschinenbau	2	1	1	-	- 66,7	- 80,0	-	-
29	Herst. v. Kraftwagen u. Kraftwagenteilen	-	-	-	-	-	-	-	-
31	Herst. v. Möbeln	1	-	1	-	-	-	X	X
D	Energieversorgung	34	33	1	-	- 8,1	- 5,7	-	X
E	Wasserversorgung; Entsorg. Beseit. v. Umweltverschm.	5	3	2	-	- 28,6	- 50,0	100,0	-
F	Baugewerbe	319	257	52	10	- 13,3	- 10,1	- 21,2	- 37,5
G	Handel; Inst. u. Rep. v. Kfz	716	615	65	36	- 19,1	- 19,9	- 21,7	5,9
	darunter								
45	Kfz-Handel; Inst. u. Rep. v. Kfz	75	63	8	4	- 33,0	- 29,2	- 52,9	- 33,3
46	Handelsvermittlung u. Großhandel (ohne Kfz)	176	145	24	7	-	- 1,4	- 4,0	75,0
47	Einzelhandel (ohne Kfz)	465	407	33	25	- 22,1	- 23,5	- 19,5	4,2
H	Verkehr und Lagerei	88	67	17	4	- 28,5	- 38,5	112,5	- 33,3
	darunter								
49	Landverkehr und Transport in Rohrfernleitg.	43	32	10	1	- 41,9	- 50,8	150,0	- 80,0
53	Post-, Kurier- und Expressdienste	26	22	4	-	- 25,7	- 29,0	33,3	X
I	Gastgewerbe	225	194	8	23	- 7,0	- 1,5	100,0	- 43,9
55	Beherbergung	27	21	2	4	35,0	31,3	X	-
56	Gastronomie	198	173	6	19	- 10,8	- 4,4	50,0	- 48,6
J	Information u. Kommunikation	87	64	22	1	- 13,9	- 21,0	29,4	- 66,7
	darunter								
58	Verlagswesen	8	8	-	-	60,0	60,0	-	-
61	Telekommunikation	5	5	-	-	- 16,7	25,0	X	X
62	Erbrg. v. Dienstl. d. Informationstechnologie	63	45	17	1	- 16,0	- 26,2	41,7	- 50,0
63	Informationsdienstleistungen	4	2	2	-	- 42,9	- 60,0	-	-
K	Finanz-, Versicherungsdienstleistungen	145	119	24	2	- 13,2	- 13,8	- 4,0	- 50,0
	darunter								
66	Mit Finanz- u. Versicherungsdienstl. verbundene Tätigkeiten	138	116	20	2	- 14,8	- 14,1	- 16,7	- 33,3
L	Grundstücks- u. Wohnungswesen	60	39	20	1	- 7,7	- 26,4	122,2	- 66,7
M	Freiberufliche, wissenschaftl. u. techn. Dienstl.	256	210	42	4	- 17,9	- 20,2	- 4,5	- 20,0
	darunter								
70	Verw. u. Führung v. Unternehmen; Unternehmensberatung	49	40	9	-	- 3,9	2,6	- 10,0	X
73	Werbung u. Marktforschung	103	89	13	1	- 28,5	- 31,0	-	- 50,0
N	Sonst. wirtschaftl. Dienstleistungen	313	278	29	6	- 3,4	- 0,7	- 21,6	- 14,3
	darunter								
77	Verm. v. beweglichen Sachen	22	20	2	-	10,0	25,0	- 50,0	-
78	Verm. u. Überlassung v. Arbeitskräften	16	16	-	-	14,3	14,3	-	-
79	Reisebüros, -veranstalter u. sonst. Reservierungsdienstl.	13	12	-	1	- 13,3	9,1	X	-
81	Gebäudebetreuung; Garten- und Landschaftsbau	150	136	10	4	2,0	9,7	- 50,0	33,3
P	Erziehung u. Unterricht	30	24	5	1	- 26,8	- 11,1	- 50,0	- 75,0
Q	Gesundheits- u. Sozialwesen	35	28	7	-	- 23,9	- 28,2	-	-
R	Kunst, Unterhaltung u. Erholung	28	22	5	1	- 47,2	- 45,0	- 54,5	- 50,0
S	Erbrg. V. Sonst. Dienstleistungen	215	176	34	5	- 18,6	- 24,8	41,7	- 16,7
	Sonstige Tätigkeiten	-	-	-	-	-	-	-	-
I n s g e s a m t		2 683	2 235	346	102	- 15,5	- 16,1	- 5,7	- 28,7

4. Gewerbebeanmeldungen nach WZ-Abschnitten im September 2012



5. Gewerbeabmeldungen nach WZ-Abschnitten im September 2012



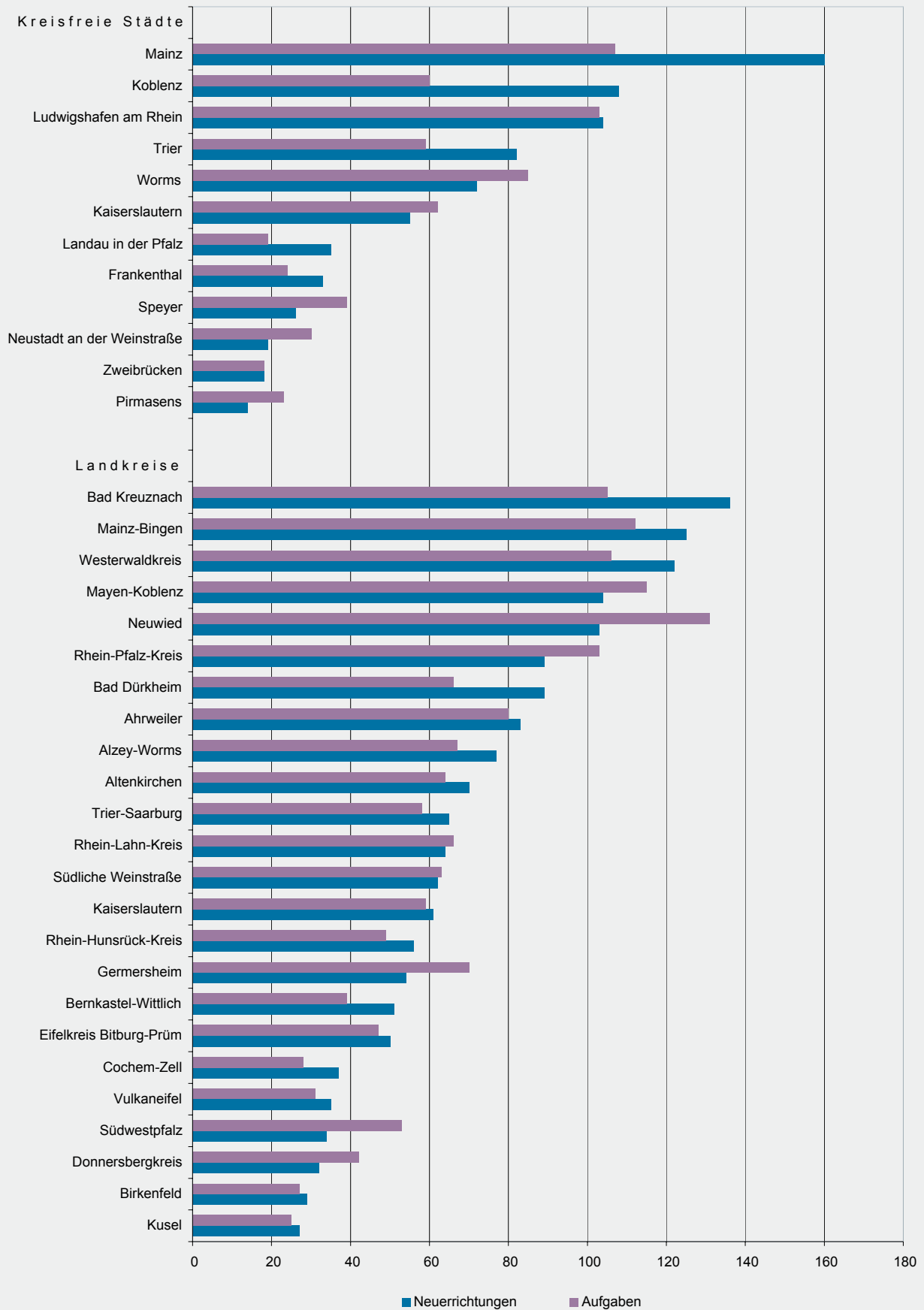
6. Gewerbebeanmeldungen nach Verwaltungsbezirken im September 2012

Verwaltungsbereich	Anmeldungen				Veränderung zum Vormonat			
	ins- gesamt	davon			ins- gesamt	davon		
		Neuer- richtung	Zuzug	Über- nahme		Neuer- richtung	Zuzug	Über- nahme
	Anzahl				%			
Kreisfreie Städte								
Frankenthal (Pfalz), St.	41	33	2	6	- 14,6	- 10,8	- 66,7	20,0
Kaiserslautern, St.	67	55	10	2	- 30,9	- 35,3	11,1	- 33,3
Koblenz, St.	132	108	16	8	- 7,0	- 12,9	45,5	14,3
Landau i. d. Pf., St.	38	35	3	-	31,0	40,0	50,0	X
Ludwigshafen a. Rh., St.	120	104	6	10	- 11,8	- 17,5	-	150,0
Mainz, St.	207	160	38	9	- 10,0	- 11,6	35,7	- 57,1
Neustadt a. d. Weinstr., St.	24	19	3	2	- 53,8	- 52,5	- 57,1	- 60,0
Pirmasens, St.	20	14	5	1	- 35,5	- 46,2	150,0	- 66,7
Speyer, St.	38	26	9	3	- 15,6	- 36,6	X	- 25,0
Trier, St.	103	82	15	6	35,5	24,2	X	- 40,0
Worms, St.	83	72	5	6	- 11,7	- 6,5	-	- 50,0
Zweibrücken, St.	22	18	3	1	- 31,3	- 37,9	-	X
Landkreise								
Ahrweiler	101	83	14	4	34,7	33,9	40,0	33,3
Altenkirchen (Ww.)	82	70	7	5	-	-	- 12,5	25,0
Alzey-Worms	89	77	11	1	- 23,3	- 13,5	- 45,0	- 85,7
Bad Dürkheim	118	89	21	8	18,0	14,1	31,3	33,3
Bad Kreuznach	169	136	27	6	16,6	8,8	68,8	50,0
Bernkastel-Wittlich	65	51	7	7	- 12,2	- 13,6	- 12,5	-
Birkenfeld	37	29	7	1	- 43,9	- 48,2	40,0	- 80,0
Cochem-Zell	41	37	2	2	- 6,8	8,8	- 66,7	- 50,0
Donnersbergkreis	42	32	6	4	- 16,0	- 27,3	-	X
Eifelkreis Bitburg-Prüm	61	50	10	1	13,0	6,4	233,3	- 75,0
Germersheim	71	54	13	4	- 37,7	- 41,9	- 18,8	- 20,0
Kaiserslautern	72	61	9	2	2,9	- 1,6	80,0	- 33,3
Kusel	32	27	4	1	- 38,5	- 41,3	-	- 50,0
Mainz-Bingen	150	125	21	4	- 11,8	- 7,4	- 22,2	- 50,0
Mayen-Koblenz	132	104	8	20	- 17,0	- 20,6	- 61,9	185,7
Neuwied	127	103	14	10	- 3,1	- 8,8	27,3	42,9
Rhein-Hunsrück-Kreis	62	56	5	1	- 23,5	- 21,1	- 28,6	- 66,7
Rhein-Lahn-Kreis	72	64	6	2	- 20,9	- 20,0	- 14,3	- 50,0
Rhein-Pfalz-Kreis	109	89	17	3	- 13,5	- 13,6	- 15,0	-
Südliche Weinstraße	76	62	10	4	- 22,4	- 25,3	- 23,1	100,0
Südwestpfalz	39	34	4	1	- 13,3	- 10,5	-	- 66,7
Trier-Saarburg	76	65	9	2	- 22,4	- 25,3	50,0	- 60,0
Vulkaneifel	41	35	-	6	24,2	40,0	X	X
Westerwaldkreis	153	122	23	8	7,7	3,4	15,0	100,0
Rheinland-Pfalz	2 912	2 381	370	161	- 9,8	- 12,0	7,2	- 9,0
Kreisfreie Städte	895	726	115	54	- 11,6	- 15,3	45,6	- 28,9
Landkreise	2 017	1 655	255	107	- 9,0	- 10,5	- 4,1	5,9
Industrie- und Handelskammer								
Kammerbezirk Koblenz	1 108	912	129	67	- 4,3	- 7,3	5,7	28,8
Kammerbezirk Pfalz	929	752	125	52	- 17,4	- 21,3	5,0	4,0
Kammerbezirk Rheinhessen	529	434	75	20	- 13,3	- 10,0	- 6,3	- 58,3
Kammerbezirk Trier	346	283	41	22	3,3	- 0,4	70,8	- 18,5

7. Gewerbeabmeldungen nach Verwaltungsbezirken im September 2012

Verwaltungsbereich	Abmeldungen				Veränderung zum Vormonat			
	ins- gesamt	davon			ins- gesamt	davon		
		Aufgabe	Fortzug	Über- gabe		Aufgabe	Fortzug	Über- gabe
	Anzahl				%			
Kreisfreie Städte								
Frankenthal (Pfalz), St.	27	24	2	1	- 32,5	- 17,2	- 75,0	- 66,7
Kaiserslautern, St.	68	62	4	2	- 2,9	- 7,5	33,3	X
Koblenz, St.	81	60	12	9	- 22,1	- 25,0	- 29,4	28,6
Landau i. d. Pf., St.	21	19	2	-	10,5	35,7	- 33,3	X
Ludwigshafen a. Rh., St.	119	103	14	2	12,3	12,0	16,7	-
Mainz, St.	134	107	22	5	- 38,0	- 35,5	- 24,1	- 76,2
Neustadt a. d. Weinstr., St.	36	30	5	1	- 23,4	- 9,1	- 50,0	- 75,0
Pirmasens, St.	24	23	1	-	- 14,3	- 14,8	X	X
Speyer, St.	44	39	4	1	- 6,4	- 4,9	33,3	- 66,7
Trier, St.	73	59	8	6	7,4	9,3	33,3	- 25,0
Worms, St.	100	85	8	7	- 16,7	- 19,0	- 33,3	133,3
Zweibrücken, St.	21	18	2	1	- 19,2	- 14,3	- 60,0	X
Landkreise								
Ahrweiler	94	80	13	1	28,8	31,1	62,5	- 75,0
Altenkirchen (Ww.)	77	64	9	4	- 14,4	- 12,3	- 30,8	-
Alzey-Worms	84	67	14	3	- 7,7	- 14,1	40,0	-
Bad Dürkheim	90	66	19	5	- 10,9	- 25,8	90,0	150,0
Bad Kreuznach	121	105	11	5	- 26,2	- 25,0	- 31,3	- 37,5
Bernkastel-Wittlich	44	39	2	3	- 48,8	- 41,8	- 83,3	- 57,1
Birkenfeld	35	27	6	2	- 20,5	- 34,1	X	-
Cochem-Zell	32	28	2	2	- 17,9	- 22,2	- 33,3	X
Donnersbergkreis	48	42	5	1	- 18,6	- 19,2	- 16,7	-
Eifelkreis Bitburg-Prüm	61	47	12	2	19,6	9,3	300,0	- 60,0
Germersheim	82	70	8	4	- 10,9	- 5,4	- 33,3	- 33,3
Kaiserslautern	72	59	13	-	4,3	3,5	116,7	X
Kusel	28	25	3	-	- 54,8	- 56,1	-	X
Mainz-Bingen	133	112	18	3	- 18,4	- 13,8	- 33,3	- 50,0
Mayen-Koblenz	141	115	20	6	- 15,6	- 20,1	11,1	20,0
Neuwied	160	131	17	12	- 21,6	- 24,3	- 29,2	71,4
Rhein-Hunsrück-Kreis	56	49	5	2	- 36,4	- 38,8	- 37,5	X
Rhein-Lahn-Kreis	80	66	12	2	6,7	- 1,5	140,0	- 33,3
Rhein-Pfalz-Kreis	120	103	16	1	- 23,6	- 25,9	-	- 50,0
Südliche Weinstraße	74	63	11	-	8,8	18,9	- 26,7	-
Südwestpfalz	63	53	9	1	23,5	20,5	50,0	-
Trier-Saarburg	72	58	12	2	- 20,9	- 25,6	33,3	- 50,0
Vulkaneifel	37	31	6	-	19,4	19,2	X	X
Westerwaldkreis	131	106	19	6	- 21,6	- 20,3	- 29,6	- 14,3
Rheinland-Pfalz	2 683	2 235	346	102	- 15,5	- 16,1	- 5,7	- 28,7
Kreisfreie Städte	748	629	84	35	- 16,0	- 13,7	- 22,2	- 35,2
Landkreise	1 935	1 606	262	67	- 15,2	- 17,0	1,2	- 24,7
Industrie- und Handelskammer								
Kammerbezirk Koblenz	1 008	831	126	51	- 17,0	- 19,2	- 10,0	8,5
Kammerbezirk Pfalz	937	799	118	20	- 10,1	- 10,1	-	- 42,9
Kammerbezirk Rheinhessen	451	371	62	18	- 23,6	- 22,5	- 20,5	- 45,5
Kammerbezirk Trier	287	234	40	13	- 12,2	- 12,7	29,0	- 53,6

8. Neuerrichtungen und Aufgaben nach Kreisen im September 2012



9. Neugründungen, sowie Gewerbetreibende nach Wirtschaftszweigen im September 2012

WZ 2008	Wirtschaftszweig	Neugründungen						Gewerbetreibende	
		ins- gesamt	Betriebsgründungen			sonstige Neugründ.		ins- gesamt	dar.: weiblich
			ins- gesamt	Haupt- nieder- lassung	Zweignie- derlassung unselbst. Zweigstelle	ins- gesamt	dar.: Neben- erwerb		
A	Land- u. Forstwirtschaft, Fischerei	18	-	-	-	18	16	21	6
B	Bergbau u. Gew. v. Steinen u. Erden	-	-	-	-	-	-	-	-
C	Verarbeitendes Gewerbe	82	27	18	9	55	46	91	37
darunter									
10	Herst. v. Nahrungs- u. Futtermitteln	8	6	2	4	2	2	8	4
11	Getränkeherstellung	1	1	1	-	-	-	2	-
13	Herst. v. Textilien	3	-	-	-	3	3	3	2
14	Herst. v. Bekleidung	9	3	3	-	6	6	10	10
16	Herst. v. Holz-, Flecht-, Korb- u. Korkwaren (ohne Möbel)	4	-	-	-	4	4	4	1
18	Herst. v. Druckerzgn; Vervielf. v. Ton-, Bild- und Datenträgern	1	-	-	-	1	1	1	-
25	Herst. v. Metallerzeugnissen	17	7	4	3	10	7	25	1
26	Herst. v. Datenverarb., elektr. u. opt. Erzeugnissen	-	-	-	-	-	-	-	-
27	Herst. v. elektr. Ausrüstungen	-	-	-	-	-	-	-	-
28	Maschinenbau	2	-	-	-	2	2	2	-
29	Herst. v. Kraftwagen u. Kraftwagenteilen	-	-	-	-	-	-	-	-
31	Herst. v. Möbeln	1	-	-	-	1	-	1	1
D	Energieversorgung	12	4	4	-	8	7	17	1
E	Wasserversorgung; Entsorg. Beseit. v. Umweltverschm.	4	3	2	1	1	1	6	-
F	Baugewerbe	328	77	71	6	251	47	353	26
G	Handel; Inst. u. Rep. v. Kfz	557	138	67	71	419	262	636	217
darunter									
45	Kfz-Handel; Inst. u. Rep. v. Kfz	84	18	12	6	66	30	91	11
46	Handelsvermittlung u. Großhandel (ohne Kfz)	108	24	17	7	84	54	122	29
47	Einzelhandel (ohne Kfz)	365	96	38	58	269	178	423	177
H	Verkehr und Lagerei	66	19	10	9	47	7	72	17
darunter									
49	Landverkehr und Transport in Rohrfernleitg.	31	6	3	3	25	4	34	6
53	Post-, Kurier- und Expressdienste	18	3	3	-	15	2	20	3
I	Gastgewerbe	145	42	31	11	103	21	155	51
55	Beherbergung	16	2	2	-	14	8	17	9
56	Gastronomie	129	40	29	11	89	13	138	42
J	Information u. Kommunikation	80	17	10	7	63	49	109	9
darunter									
58	Verlagswesen	4	1	1	-	3	3	4	1
61	Telekommunikation	4	-	-	-	4	2	4	-
62	Erbrg. v. Dienstl. d. Informationstechnologie	58	14	8	6	44	35	83	6
63	Informationsdienstleistungen	9	1	1	-	8	5	13	2
K	Finanz-, Versicherungsdienstleistungen	71	14	6	8	57	16	73	14
darunter									
66	Mit Finanz- u. Versicherungsdienstlg. verbundene Tätigkeiten	62	7	2	5	55	15	63	13
L	Grundstücks- u. Wohnungswesen	52	16	10	6	36	16	59	22
M	Freiberufliche, wissenschaftl. u. techn. Dienstlg.	260	35	28	7	225	170	279	114
darunter									
70	Verw. u. Führung v. Unternehmen; Unternehmensberatung	37	11	10	1	26	14	43	7
73	Werbung u. Marktforschung	111	3	3	-	108	85	111	67
N	Sonst. wirtschaftl. Dienstleistungen	293	30	29	1	263	146	302	84
darunter									
77	Verm. v. beweglichen Sachen	14	-	-	-	14	11	14	3
78	Verm. u. Überlassung v. Arbeitskräften	5	1	1	-	4	2	5	1
79	Reisebüros, -veranstalter u. sonst. Reservierungsdienstl.	12	1	1	-	11	8	12	9
81	Gebäudebetreuung; Garten- und Landschaftsbau	184	21	21	-	163	77	190	34
P	Erziehung u. Unterricht	41	5	1	4	36	31	41	21
Q	Gesundheits- u. Sozialwesen	39	2	2	-	37	26	39	33
R	Kunst, Unterhaltung u. Erholung	57	6	3	3	51	29	70	24
S	Erbrg. V. Sonst. Dienstleistungen	270	30	21	9	240	135	275	208
Sonstige Tätigkeiten									
		-	-	-	-	-	-	-	-
Insgesamt		2 375	465	313	152	1 910	1 025	2 598	884

10. Vollständige Aufgaben, sowie Gewerbetreibende nach Wirtschaftszweigen im September 2012

WZ 2008	Wirtschaftszweig	Vollständige Aufgaben						Gewerbetreibende	
		ins- gesamt	Betriebsaufgaben			sonstige Stillleg.		ins- gesamt	dar.: weiblich
			ins- gesamt	Haupt- nieder- lassung	Zweignie- derlassung unselbst. Zweigstelle	ins- gesamt	dar.: Neben- erwerb		
A	Land- u. Forstwirtschaft, Fischerei	10	1	1	-	9	3	10	-
B	Bergbau u. Gew. v. Steinen u. Erden	1	1	1	-	-	-	3	-
C	Verarbeitendes Gewerbe	86	38	28	10	48	17	94	29
darunter									
10	Herst. v. Nahrungs- u. Futtermitteln	20	16	10	6	4	-	22	6
11	Getränkeherstellung	2	2	2	-	-	-	3	2
13	Herst. v. Textilien	5	2	1	1	3	2	6	4
14	Herst. v. Bekleidung	3	1	-	1	2	1	3	2
16	Herst. v. Holz-, Flecht-, Korb- u. Korkwaren (ohne Möbel)	5	1	1	-	4	3	6	2
18	Herst. v. Druckerzgn; Vervielf. v. Ton-, Bild- und Datenträgern	6	1	1	-	5	2	6	2
25	Herst. v. Metallerzeugnissen	18	11	10	1	7	1	19	3
26	Herst. v. Datenverarb., elektr. u. opt. Erzeugnissen	1	-	-	-	1	-	1	1
27	Herst. v. elektr. Ausrüstungen	-	-	-	-	-	-	-	-
28	Maschinenbau	-	-	-	-	-	-	-	-
29	Herst. v. Kraftwagen u. Kraftwagenteilen	-	-	-	-	-	-	-	-
31	Herst. v. Möbeln	-	-	-	-	-	-	-	-
D	Energieversorgung	33	2	2	-	31	30	35	9
E	Wasserversorgung; Entsorg. Beseit. v. Umweltverschm.	3	-	-	-	3	-	3	-
F	Baugewerbe	257	37	37	-	220	35	269	15
G	Handel; Inst. u. Rep. v. Kfz	609	177	73	104	432	186	669	193
darunter									
45	Kfz-Handel; Inst. u. Rep. v. Kfz	63	13	5	8	50	21	64	8
46	Handelsvermittlung u. Großhandel (ohne Kfz)	144	34	23	11	110	39	155	31
47	Einzelhandel (ohne Kfz)	402	130	45	85	272	126	450	154
H	Verkehr und Lagerei	67	22	16	6	45	9	73	16
darunter									
49	Landverkehr und Transport in Rohrfernleitg.	32	8	8	-	24	5	32	10
53	Post-, Kurier- und Expressdienste	22	4	4	-	18	4	22	5
I	Gastgewerbe	194	38	31	7	156	29	205	81
55	Beherbergung	21	3	2	1	18	7	26	13
56	Gastronomie	173	35	29	6	138	22	179	68
J	Information u. Kommunikation	64	9	8	1	55	28	68	16
darunter									
58	Verlagswesen	8	1	-	1	7	6	10	4
61	Telekommunikation	5	-	-	-	5	1	5	4
62	Erbrg. v. Dienstl. d. Informationstechnologie	45	6	6	-	39	20	47	7
63	Informationsdienstleistungen	2	1	1	-	1	-	2	1
K	Finanz-, Versicherungsdienstleistungen	118	8	6	2	110	25	119	34
darunter									
66	Mit Finanz- u. Versicherungsdienstl. verbundene Tätigkeiten	116	6	4	2	110	25	117	34
L	Grundstücks- u. Wohnungswesen	39	11	10	1	28	6	44	15
M	Freiberufliche, wissenschaftl. u. techn. Dienstlg.	207	27	24	3	180	100	219	87
darunter									
70	Verw. u. Führung v. Unternehmen; Unternehmensberatung	39	8	7	1	31	14	40	13
73	Werbung u. Marktforschung	88	3	2	1	85	54	90	47
N	Sonst. wirtschaftl. Dienstleistungen	274	34	20	14	240	85	283	91
darunter									
77	Verm. v. beweglichen Sachen	20	7	3	4	13	6	23	7
78	Verm. u. Überlassung v. Arbeitskräften	12	6	3	3	6	1	11	5
79	Reisebüros, -veranstalter u. sonst. Reservierungsdienstl.	12	1	-	1	11	6	12	7
81	Gebäudebetreuung; Garten- und Landschaftsbau	136	10	7	3	126	36	140	29
P	Erziehung u. Unterricht	24	5	-	5	19	6	24	10
Q	Gesundheits- u. Sozialwesen	28	2	2	-	26	13	28	22
R	Kunst, Unterhaltung u. Erholung	22	7	3	4	15	7	22	4
S	Erbrg. V. Sonst. Dienstleistungen	176	12	9	3	164	73	178	127
Sonstige Tätigkeiten									
		-	-	-	-	-	-	-	-
I n s g e s a m t		2 212	431	271	160	1 781	652	2 346	749

11. Neugründungen, sowie Gewerbetreibende nach Art der Niederlassung, Rechtsform, Einzelunternehmen
nach Geschlecht und Staatsangehörigkeit im September 2012

Rechtsform Geschlecht Staatsangehörigkeit	Neugründungen						Gewerbetreibende	
	ins- gesamt	Betriebsgründungen			sonstige Neugründ.		ins- gesamt	dar.: weiblich
		ins- gesamt	Haupt- nieder- lassung	Zweignie- derl./unselb- ständige Zweigstelle	ins- gesamt	dar.: Neben- erwerb		
Anzahl								
Insgesamt	2 375	465	313	152	1 910	1 025	2 598	884
nach der Rechtsform des Unternehmens								
Einzelunternehmen	2 036	175	139	36	1 861	976	2 036	786
Offene Handelsgesellschaft	4	3	3	-	1	1	8	2
Kommanditgesellschaft	2	2	1	1	-	-	2	-
Gesellschaft mit beschränkter Haftung & Co.KG	35	34	22	12	1	1	59	8
Gesellschaft des bürgerlichen Rechts	86	54	49	5	32	32	193	46
Aktiengesellschaft	6	6	-	6	-	-	-	-
Gesellschaft mit beschränkter Haftung	196	185	99	86	11	11	287	40
Genossenschaft	-	-	-	-	-	-	-	-
Eingetragener Verein	3	1	-	1	2	2	4	1
Private Company Ltd	2	1	-	1	1	1	3	-
Sonstige Rechtsformen	5	4	-	4	1	1	6	-

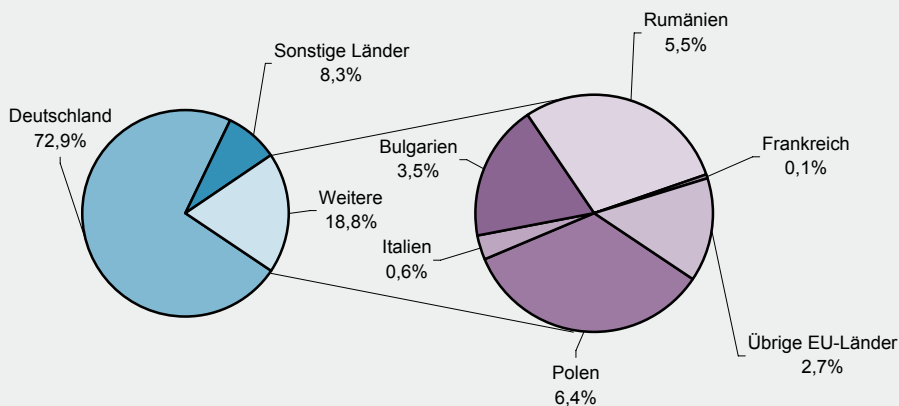
Einzelunternehmer/-innen nach Geschlecht

weiblich	786	63	50	13	723	458	X	X
männlich	1 250	112	89	23	1 138	518	X	X

Einzelunternehmer/-innen nach ausgewählter Staatsangehörigkeit

Insgesamt	2 036	175	139	36	1 861	976	2 036	786
Deutschland	1 484	113	82	31	1 371	893	1 484	645
EU-Länder	382	39	37	2	343	34	382	88
Polen	130	8	7	1	122	12	130	23
Italien	13	3	2	1	10	2	13	2
Bulgarien	71	9	9	-	62	2	71	9
Rumänien	112	12	12	-	100	2	112	31
Frankreich	2	-	-	-	2	-	2	2
Übrige EU-Länder	54	7	7	-	47	16	54	21
Sonstige Länder	170	23	20	3	147	49	170	53

12. Neugründungen nach ausgewählten Staatsangehörigkeiten von Einzelunternehmern/-innen im September 2012



13. Vollständige Aufgaben, sowie Gewerbetreibende nach Art der Niederlassung, Rechtsform, Einzelunternehmen nach Geschlecht und Staatsangehörigkeit im September 2012

Rechtsform Geschlecht Staatsangehörigkeit	Vollständige Aufgaben						Gewerbetreibende	
	ins- gesamt	Betriebsaufgaben			sonstige Stillleg.		ins- gesamt	dar.: weiblich
		ins- gesamt	Haupt- nieder- lassung	Zweignie- derl./unselb- ständige Zweigstelle	ins- gesamt	dar.: Neben- erwerb		
Anzahl								
Insgesamt	2 212	431	271	160	1 781	652	2 346	749
nach der Rechtsform des Unternehmens								
Einzelunternehmen	1 915	157	105	52	1 758	629	1 915	665
Offene Handelsgesellschaft	4	4	4	-	-	-	8	2
Kommanditgesellschaft	2	2	1	1	-	-	2	1
Gesellschaft mit beschränkter								
Haftung & Co.KG	39	39	14	25	-	-	75	4
Gesellschaft des bürgerlichen Rechts	65	49	44	5	16	16	111	25
Aktiengesellschaft	2	2	-	2	-	-	-	-
Gesellschaft mit beschränkter Haftung	175	168	100	68	7	7	220	50
Genossenschaft	-	-	-	-	-	-	-	-
Eingetragener Verein	3	3	2	1	-	-	7	-
Private Company Ltd	4	4	-	4	-	-	4	2
Sonstige Rechtsformen	3	3	1	2	-	-	4	-

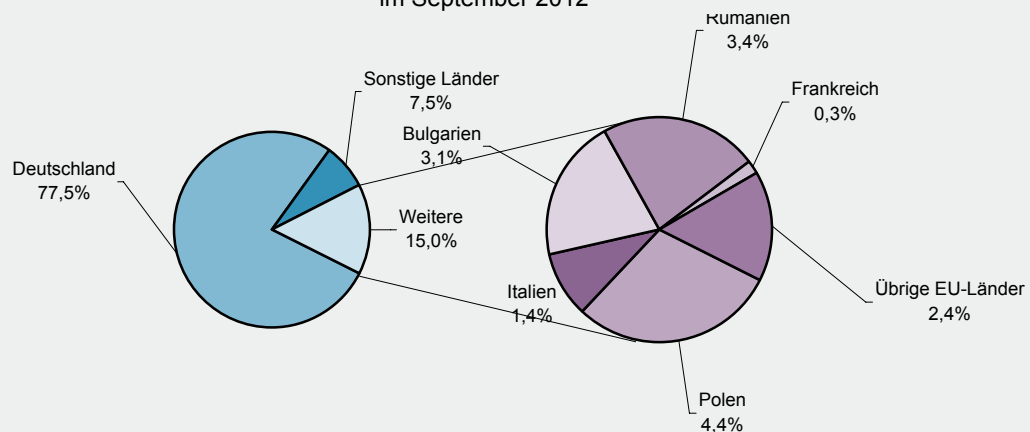
Einzelunternehmer/-innen nach Geschlecht

weiblich	665	49	38	11	616	246	X	X
männlich	1 250	108	67	41	1 142	383	X	X

Einzelunternehmer/-innen nach ausgewählter Staatsangehörigkeit

Insgesamt	1 915	157	105	52	1 758	629	1 915	665
Deutschland	1 484	140	90	50	1 344	562	1 484	546
EU-Länder	288	5	5	-	283	31	288	76
Polen	85	1	1	-	84	6	85	20
Italien	27	2	2	-	25	8	27	8
Bulgarien	59	-	-	-	59	1	59	9
Rumänien	66	-	-	-	66	2	66	18
Frankreich	5	-	-	-	5	3	5	3
Übrige EU-Länder	46	2	2	-	44	11	46	18
Sonstige Länder	143	12	10	2	131	36	143	43

14. Vollständige Aufgaben nach ausgewählten Staatsangehörigkeiten von Einzelunternehmern/-innen im September 2012



Impressum

Herausgeber:
Statistisches Landesamt Rheinland-Pfalz
Mainzer Straße 14-16
56130 Bad Ems

Telefon: 02603 71-0
Telefax: 02603 71-3150

E-Mail: poststelle@statistik.rlp.de
Internet: www.statistik.rlp.de

Kostenfreier Download im Internet: <http://www.statistik.rlp.de/veroeffentlichungen/statistische-berichte>

© Statistisches Landesamt Rheinland-Pfalz · Bad Ems · 2012

Für nichtgewerbliche Zwecke sind Vervielfältigung und unentgeltliche Verbreitung, auch auszugsweise, mit Quellenangabe gestattet. Die Verbreitung, auch auszugsweise, über elektronische Systeme/Datenträger bedarf der vorherigen Zustimmung. Alle übrigen Rechte bleiben vorbehalten.