



Rheinland-Pfalz

STATISTISCHES LANDESAMT

2012

# STATISTISCHE BERICHTE



## Gewerbeanzeigen im Oktober 2012

Ergebnisse der Gewerbeanzeigenstatistik

## Inhalt

	Seite
<b>Vorbemerkungen .....</b>	<b>3</b>
<b>Definitionen .....</b>	<b>3</b>
<b>Tabellenteil</b>	
1. Grafik Gewerbean- und -abmeldungen mit Neuerrichtungen und Aufgaben im Jahresüberblick .....	5
2. Gewerbeanmeldungen nach Wirtschaftszweigen im Oktober 2012 .....	6
3. Gewerbeabmeldungen nach Wirtschaftszweigen im Oktober 2012 .....	7
4. Grafik Gewerbeanmeldungen nach WZ-Abschnitten im Oktober 2012 .....	8
5. Grafik Gewerbeabmeldungen nach WZ-Abschnitten im Oktober 2012 .....	8
6. Gewerbeanmeldungen nach Verwaltungsbezirken im Oktober 2012 .....	9
7. Gewerbeabmeldungen nach Verwaltungsbezirken im Oktober 2012 .....	10
8. Grafik Neuerrichtungen und Aufgaben nach Kreisen im Oktober 2012 .....	11
9. Neugründungen, sowie Gewerbetreibende nach Wirtschaftszweigen im Oktober 2012 .....	12
10. Vollständige Aufgaben, sowie Gewerbetreibende nach Wirtschaftszweigen im Oktober 2012 .....	13
11. Neugründungen, sowie Gewerbetreibende nach Art der Niederlassung, Rechtsform, Einzelunternehmen nach Geschlecht und Staatsangehörigkeit im Oktober 2012 .....	14
12. Grafik Neuerrichtungen nach ausgewählten Staatsangehörigkeiten von Einzelunternehmern/-innen im Oktober 2012 .....	14
13. Vollständige Aufgaben, sowie Gewerbetreibende nach Art der Niederlassung, Rechtsform, Einzelunternehmen nach Geschlecht und Staatsangehörigkeit im Oktober 2012 .....	15
14. Grafik Vollständige Aufgaben nach ausgewählten Staatsangehörigkeiten von Einzelunternehmern/-innen im Oktober 2012 .....	15

### Zeichenerklärung (nach DIN 55301)

0	weniger als die Hälfte von 1 in der letzten besetzten Stelle, jedoch mehr als nichts
-	nichts vorhanden (genau Null)
...	Angabe fällt später an
/	keine Angabe, da Zahlenwert nicht sicher genug
.	Zahlenwert unbekannt oder geheim zu halten
x	Tabellenfach gesperrt, weil Aussage nicht sinnvoll
p	vorläufige Zahl
r	berichtigte Zahl
s	geschätzte Zahl

Geringfügige Abweichungen in den Summen sind auf Runden der Zahlen zurückzuführen.  
Abweichungen gegenüber früheren Veröffentlichungen erklären sich durch inzwischen vorgenommene Korrekturen.

## Vorbemerkung

### Ziel der Statistik

Ziel der Gewerbeanzeigenstatistik ist es, das Meldegeschehen in seiner Gesamtheit darzustellen und damit Aufschlüsse über Gründungen und Stilllegungen von Unternehmen und Betrieben zu gewinnen. Die Aussagen über das Gründungsverhalten und Betriebsstilllegungen in der Wirtschaft stellen eine unentbehrliche Informationsquelle für die Wirtschafts-, Wettbewerbs- und Strukturpolitik dar. Zahlen über die sektorale, regionale und zeitliche Entwicklung liefern Hinweise zur Ergreifung geeigneter wirtschaftspolitischer Maßnahmen. Zusätzlich werden aktuelle Informationen für die Pflege des Unternehmensregisters zur Verfügung gestellt.

### Rechtsgrundlagen

Rechtsgrundlage für die Gewerbeanzeigenstatistik ist die Gewerbeordnung (GewO), in der Fassung der Bekanntmachung vom 22.02.1999 (BGBl. I S. 202), zuletzt geändert durch Gesetz vom 21.12.2007 (BGBl. I S. 3089). Auskunftspflichtig sind die Gewerbetreibenden, die nach § 14 der Gewerbeordnung (GWO) jedes stehende Gewerbe oder den Betrieb einer Zweigniederlassung oder einer unselbständigen Zweigstelle den zuständigen Behörden anzeigen müssen. Sie erfüllen ihre statistische Auskunftspflicht durch Erstattung dieser Anzeige bei den zuständigen Behörden, die diese Angaben an die statistischen Ämter der Länder übermitteln.

### Methodische Hinweise

Mit den vorstehend ausgeführten Rechtsvorschriften wurde die Voraussetzung für die Auswertung der Gewerbemeldungen nach einheitlichen Kriterien geschaffen. Die Meldebehörden der Gemeindeverwaltungen, der verbandsfreien Gemeinden, der Verbandsgemeindeverwaltungen sowie der kreisfreien und großen kreisangehörigen Städte nehmen die Gewerbean-, -ab- und -ummeldungen entgegen. Die auf bundesweit einheitlichen Formularen erfassten Daten, der Gewerbeanzeigepflichtigen, übermitteln die zuständigen Meldebehörden monatlich an die statistischen Landesämter.

Bis auf die persönlichen Merkmale „Staatsangehörigkeit“ und „Geschlecht“ sind die Erhebungsmerkmale ausschließlich betriebsbezogen und umfassen u. a.

- die ausgeübte Tätigkeit
- die Art des Betriebes
- die Anzahl der beschäftigten Arbeitnehmer/-innen
- den Grad der Selbständigkeit
- den Grund der Meldung

sowie als Hilfsmerkmale

- den Namen von Betriebsinhaber/-innen
- die Eintragung im Handels-, Genossenschafts- oder Vereinsregister
- die Zahl der geschäftsführenden Gesellschafter/-innen
- die Anschrift der Betriebsstätte.

Der Inhalt des vorliegenden Berichts ist mit Ausnahme der Tabellen nach Wirtschaftszweigen mit den bis zum IV. Quartal 1995 veröffentlichten Angaben zu Gewerbeanzeigenstatistik vergleichbar. Ab 1996 liegt den Tabellen die EU-einheitliche „Klassifikation der Wirtschaftszweige“ (WZ 1993), ab Januar 2003 die WZ 2003 und ab Januar 2008 die WZ 2008 zugrunde. Die WZ 2008 ist eine Aktualisierung der Klassifikation der Wirtschaftszweige, Ausgabe 2003 (WZ 2003) deren Struktur sich aber in vielen Wirtschaftsbereichen deutlich verändert hat. Die Ergebnisse nach Wirtschaftszweigen sind daher mit den Ergebnissen früherer Monate und Jahre nicht mehr vergleichbar. Außerdem wird, seit dem Jahr 2003, das Automatenaufstell- und Reisegewerbe in den Gewerbean-, -ab- und -ummeldungen nicht mehr nachgewiesen.

## Definitionen

- **Hauptniederlassung**  
Mittelpunkt des Geschäftsverkehrs eines Betriebes, der sich bei Personengesellschaften (KG, OHG, GmbH & Co. KG, GbR, GmbH & Co. OHG u.a.) und juristischen Personen am Sitz des Unternehmens befindet. Eine Hauptniederlassung liegt auch dann vor, wenn daneben keine Zweigniederlassung oder unselbständige Zweigstelle betrieben wird.
- **Zweigniederlassung**  
Betriebe mit selbständiger Organisation, selbständigen Betriebsmitteln und gesonderter Buchführung, dessen Leiter Geschäfte selbständig abzuschließen und durchzuführen befugt ist.
- **Unselbständige Zweigstelle**

### **Gewerbeanmeldungen**

Ein Gewerbe ist anzumelden bei der Neuerrichtung eines Betriebes, einer Zweigniederlassung oder einer unselbständigen Zweigstelle, bei der Übernahme eines bereits bestehenden Betriebes (z.B. durch Kauf, Pacht/Erbsfolge, Änderung der Rechtsform, Gesellschaftereintritt) und bei der Verlegung eines Betriebes aus dem Bereich einer Meldebehörde in den Bereich einer anderen Meldebehörde.

#### **- Neuerrichtung**

Zur Neuerrichtung zählt die erstmalige Anmeldung eines Gewerbebetriebes als Hauptniederlassung, Zweigniederlassung oder unselbständige Zweigstelle, die Anmeldung als Neuerrichtung eines Kleingewerbetreibenden bzw. einer Nebentätigkeit sowie Gründung nach dem Umwandlungsgesetz.

#### **- Zuzug**

Verlagerung eines bestehenden Betriebes in den Bezirk des nachweisenden Gewerbebeamten.

#### **- Übernahme**

Übernahme eines bestehenden Betriebes innerhalb des Bezirkes des nachweisenden Gewerbebeamten (z.B. durch Kauf, Pacht/Erbsfolge, Änderung der Rechtsform, Gesellschaftereintritt).

### **Betriebsgründungen**

Betriebsgründungen sind Neugründungen (außer Nebenerwerb) von Betrieben durch Einzelunternehmer, Personengesellschaften oder juristische Personen wobei für einen Einzelunternehmer, der eine Hauptniederlassung anmeldet, die Voraussetzung gilt, dass er entweder in das Handelsregister eingetragen ist oder eine Handwerkskarte besitzt oder mindestens einen Arbeitnehmer beschäftigt.

#### **Sonstige Neugründungen**

Gründung der Hauptniederlassung eines Kleinunternehmens (Nicht-Kaufmann/-frau). Das Kleinunternehmen ist nicht im Handelsregister eingetragen, besitzt keine Handwerkskarte und beschäftigt keine Arbeitnehmer. Die Gründung eines Gewerbes, das im Nebenerwerb betrieben wird, gilt ebenfalls als sonstige Neugründung.

### **Gewerbeabmeldungen**

Ein Gewerbe ist abzumelden bei der vollständigen oder teilweisen Aufgabe eines Gewerbebetriebes, bei Übergabe an einen Nachfolger/Eigentümerwechsel, Änderung der Rechtsform, bei Verlagerung eines Gewerbebetriebes in den Bereich einer anderen Meldebehörde und bei Austritt eines Gesellschafters.

#### **- Aufgabe**

Hierzu zählt die Abmeldung eines Gewerbebetriebes wegen Aufgabe einer Hauptniederlassung, Zweigniederlassung bzw. unselbständigen Zweigstelle.

#### **- Fortzug**

Verlagerung eines bestehenden Betriebes aus dem Bezirk des nachweisenden Gewerbebeamten.

#### **- Übergabe**

Übergabe eines bestehenden Betriebes innerhalb des Bezirkes des nachweisenden Gewerbebeamten (z.B. wegen Verkauf, Verpachtung, Erbsfolge, Änderung der Rechtsform, Austritt als Gesellschafter).

### **Betriebsaufgaben**

Betriebsaufgaben sind vollständige Aufgaben (außer Nebenerwerb) von Betrieben durch Einzelunternehmer, Personengesellschaften oder juristische Personen, wobei für einen Einzelunternehmer, der eine Hauptniederlassung abmeldet, die Voraussetzung gilt, dass er entweder in das Handelsregister eingetragen war oder zuletzt mindestens einen Arbeitnehmer beschäftigt hat.

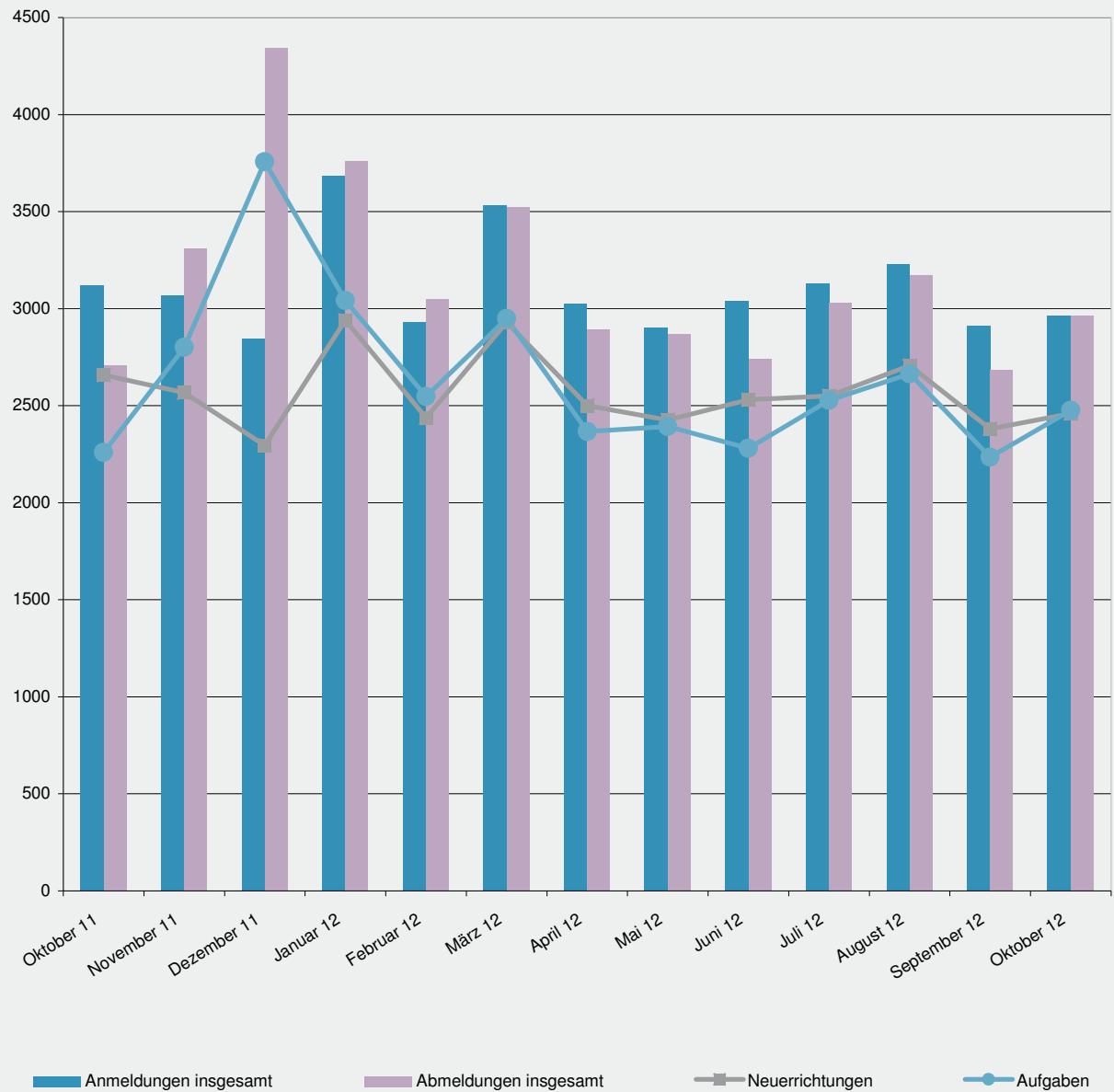
#### **Sonstige Stilllegungen**

Vollständige Aufgabe einer Hauptniederlassung eines Kleingewerbetreibenden (Nicht-Kaufmann/-frau). Das Kleinunternehmen war nicht im Handelsregister eingetragen und beschäftigte keine Arbeitnehmer. Die Aufgabe eines Gewerbes, das im Nebenerwerb betrieben wurde, gilt ebenfalls als sonstige Stilllegung.

Hinweise zum besseren Verständnis:

- Auf dem Erhebungsbogen für Gewerbe-Anmeldungen besteht die Möglichkeit zum Ankreuzen der Positionen „Neugründung“ und „Gründung nach Umwandlungsgesetz“. Die beiden Merkmale bilden die Position Neuerrichtungen. Das Merkmal „Neugründungen“ wird rechnerisch in Betriebsgründungen und sonstige Neugründungen weiter detailliert, um Gründungen mit besonderer wirtschaftlicher Substanz herauszuarbeiten.
- Vergleicht man die Daten „Insgesamt Neugründungen“ zu „Insgesamt Gewerbetreibende“ nach Rechtsformen, fällt auf, dass die Zahl der Einzelunternehmen gleich ist, während die anderen Rechtsformen differieren. Die Erklärung liegt darin, dass es sich bei Gewerbetreibenden um natürliche Personen handelt. Die Rechtsformen der Neugründungen weisen juristische Personen aus. D.h., eine GmbH kann z.B. mit mehreren natürlichen Personen gegründet werden.

# 1. Gewerbean- und -abmeldungen mit Neuerrichtungen und Aufgaben im Jahresüberblick



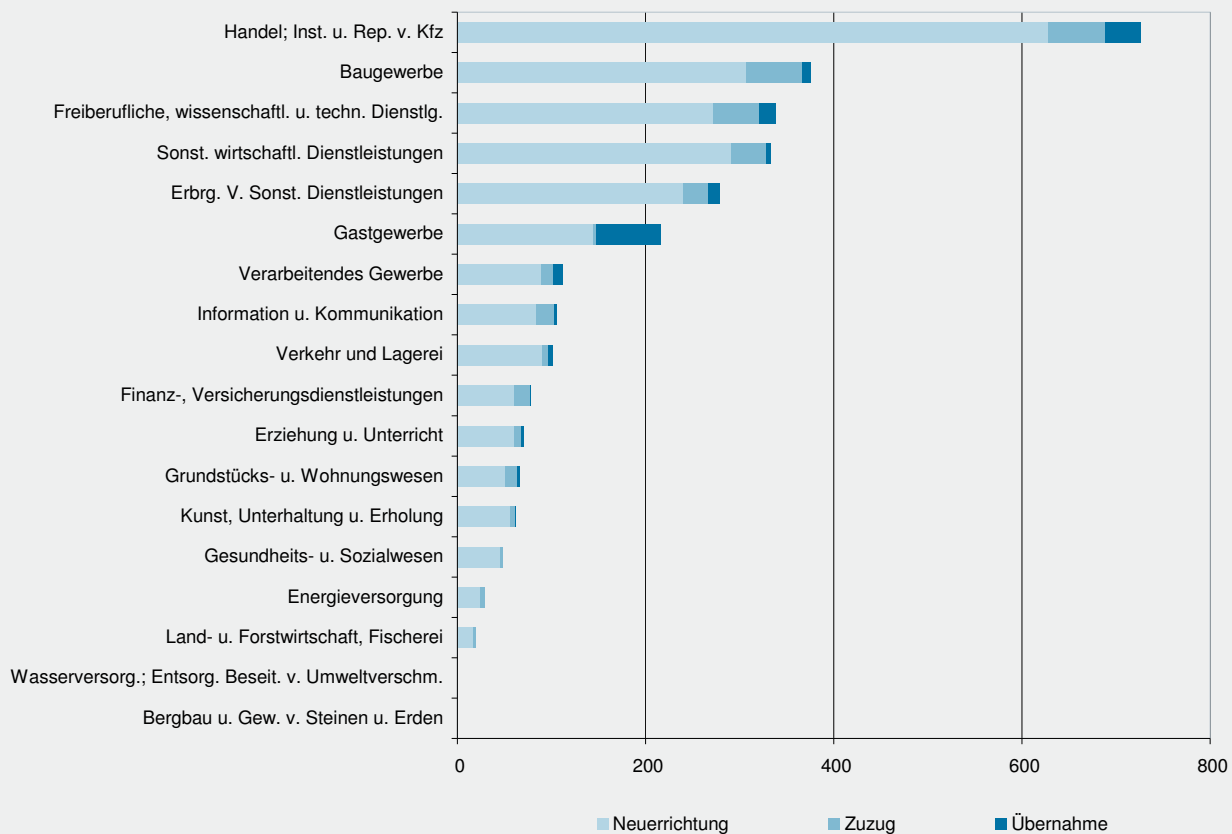
## 2. Gewerbeanmeldungen nach Wirtschaftszweigen im Oktober 2012

WZ 2008	Wirtschaftszweig	Anmeldungen				Veränderung zum Vormonat			
		ins- gesamt	davon			ins- gesamt	davon		
			Neuer- richtung	Zuzug	Über- nahme		Neuer- richtung	Zuzug	Über- nahme
		Anzahl				%			
A	Land- u. Forstwirtschaft, Fischerei	20	17	3	-	-	- 10,5	X	X
B	Bergbau u. Gew. v. Steinen u. Erden	-	-	-	-	X	-	-	X
C	Verarbeitendes Gewerbe	112	89	13	10	7,7	6,0	18,2	11,1
	darunter								
10	Herst. v. Nahrungs- u. Futtermitteln	6	4	-	2	- 45,5	- 50,0	-	- 33,3
11	Getränkeherstellung	4	3	-	1	300,0	200,0	-	X
13	Herst. v. Textilien	8	8	-	-	166,7	166,7	-	-
14	Herst. v. Bekleidung	8	7	1	-	- 11,1	- 22,2	X	-
16	Herst. v. Holz-, Flecht-, Korb- u. Korkwaren (ohne Möbel)	7	7	-	-	75,0	75,0	-	-
18	Herst. v. Druckerzgn; Vervielf. v. Ton-, Bild- und Datenträgern	8	8	-	-	166,7	X	X	X
25	Herst. v. Metallerzeugnissen	17	12	3	2	- 32,0	- 33,3	- 25,0	- 33,3
26	Herst. v. Datenverarb., elektr. u. opt. Erzeugnissen	5	3	2	-	X	X	X	-
27	Herst. v. elektr. Ausrüstungen	-	-	-	-	-	-	-	-
28	Maschinenbau	5	4	-	1	25,0	100,0	X	X
29	Herst. v. Kraftwagen u. Kraftwagenteilen	2	-	2	-	X	-	X	-
31	Herst. v. Möbeln	1	1	-	-	-	-	-	-
D	Energieversorgung	29	24	5	-	107,1	100,0	150,0	-
E	Wasserversorgung; Entsorg. Beseit. v. Umweltverschm.	-	-	-	-	X	X	X	-
F	Baugewerbe	375	307	59	9	- 3,6	- 6,4	37,2	- 50,0
G	Handel; Inst. u. Rep. v. Kfz	726	628	60	38	4,3	12,3	- 31,8	- 22,4
	darunter								
45	Kfz-Handel; Inst. u. Rep. v. Kfz	98	89	7	2	- 3,9	6,0	- 50,0	- 50,0
46	Handelsvermittlung u. Großhandel (ohne Kfz)	127	102	18	7	- 14,2	- 5,6	- 40,0	- 30,0
47	Einzelhandel (ohne Kfz)	501	437	35	29	12,3	19,1	- 20,5	- 17,1
H	Verkehr und Lagerei	101	90	6	5	26,3	36,4	- 45,5	66,7
	darunter								
49	Landverkehr und Transport in Rohrfernleitg.	54	46	5	3	38,5	48,4	- 28,6	200,0
53	Post-, Kurier- und Expressdienste	26	25	-	1	30,0	38,9	X	X
I	Gastgewerbe	216	144	3	69	6,9	- 0,7	- 40,0	32,7
55	Beherbergung	12	8	-	4	- 36,8	- 50,0	-	33,3
56	Gastronomie	204	136	3	65	11,5	5,4	- 40,0	32,7
J	Information u. Kommunikation	106	84	19	3	2,9	5,0	- 13,6	200,0
	darunter								
58	Verlagswesen	5	4	1	-	-	-	-	-
61	Telekommunikation	8	7	-	1	60,0	75,0	X	X
62	Erbrg. v. Dienstl. d. Informationstechnologie	73	57	15	1	- 7,6	- 1,7	- 25,0	-
63	Informationsdienstleistungen	10	9	1	-	11,1	-	X	-
K	Finanz-, Versicherungsdienstleistungen	78	61	16	1	- 14,3	- 14,1	- 11,1	- 50,0
	darunter								
66	Mit Finanz- u. Versicherungsdienstl. verbundene Tätigkeiten	65	52	12	1	- 17,7	- 16,1	- 25,0	-
L	Grundstücks- u. Wohnungswesen	66	51	12	3	- 24,1	- 1,9	- 64,7	200,0
M	Freiberufliche, wissenschaftl. u. techn. Dienstl.	339	272	49	18	7,3	4,2	-	200,0
	darunter								
70	Verw. u. Führung v. Unternehmen; Unternehmensberatung	59	37	10	12	20,4	-	- 9,1	X
73	Werbung u. Marktforschung	122	104	17	1	- 5,4	- 6,3	6,3	- 50,0
N	Sonst. wirtschaftl. Dienstleistungen	333	291	37	5	- 1,2	- 0,7	2,8	- 37,5
	darunter								
77	Verm. v. beweglichen Sachen	15	14	1	-	- 11,8	-	- 50,0	X
78	Verm. u. Überlassung v. Arbeitskräften	17	13	4	-	183,3	160,0	300,0	-
79	Reisebüros, -veranstalter u. sonst. Reservierungsdienstl.	21	15	3	3	50,0	25,0	50,0	X
81	Gebäudebetreuung; Garten- und Landschaftsbau	170	156	12	2	- 17,1	- 15,2	- 29,4	- 50,0
P	Erziehung u. Unterricht	71	60	8	3	44,9	46,3	100,0	- 25,0
Q	Gesundheits- u. Sozialwesen	48	45	3	-	- 5,9	15,4	- 72,7	X
R	Kunst, Unterhaltung u. Erholung	62	56	5	1	- 1,6	- 1,8	-	-
S	Erbrg. V. Sonst. Dienstleistungen	279	240	27	12	- 8,2	- 11,1	- 10,0	200,0
	Sonstige Tätigkeiten	-	-	-	-	-	-	-	-
I n s g e s a m t		2 961	2 459	325	177	1,7	3,3	- 12,2	9,9

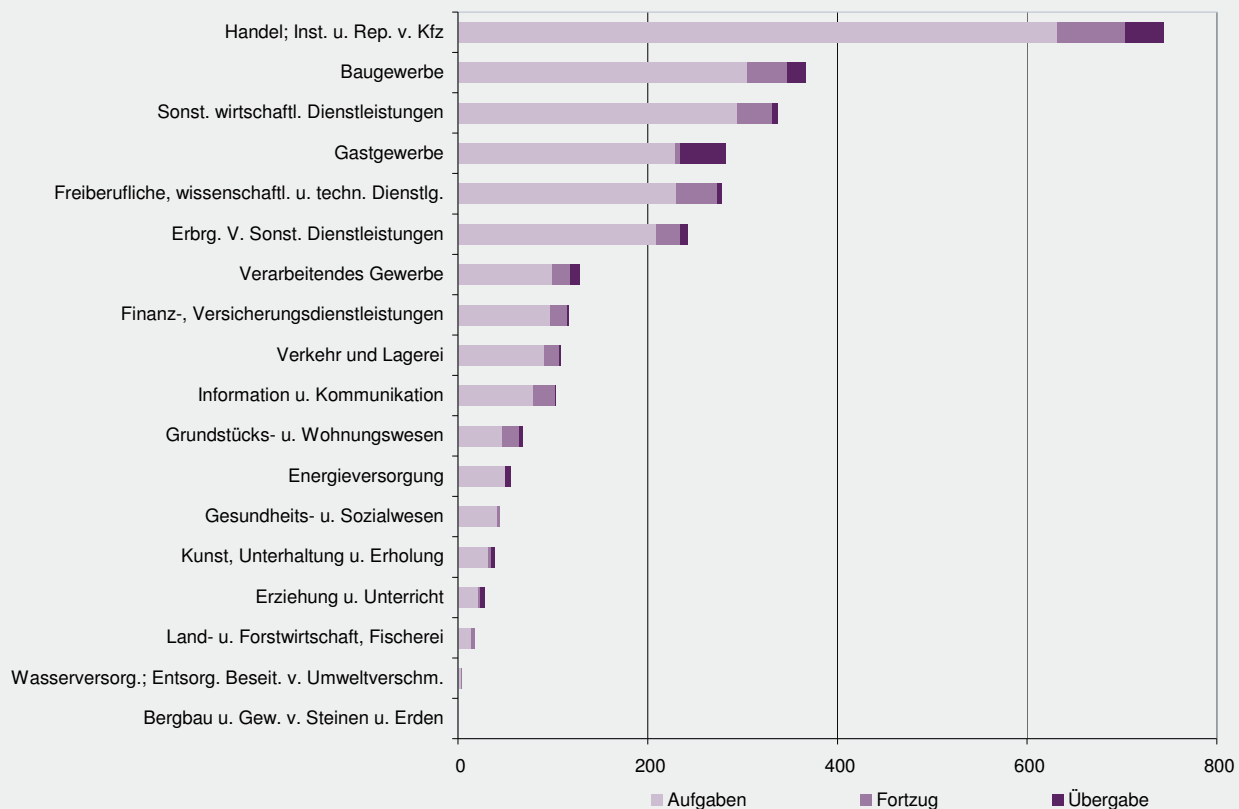
### 3. Gewerbeabmeldungen nach Wirtschaftszweigen im Oktober 2012

WZ 2008	Wirtschaftszweig	Abmeldungen				Veränderung zum Vormonat			
		ins- gesamt	davon			ins- gesamt	davon		
			Aufgabe	Fortzug	Über- gabe		Aufgabe	Fortzug	Über- gabe
		Anzahl				%			
A	Land- u. Forstwirtschaft, Fischerei	18	14	4	-	63,6	27,3	X	-
B	Bergbau u. Gew. v. Steinen u. Erden	-	-	-	-	X	X	-	-
C	Verarbeitendes Gewerbe	128	100	18	10	11,3	6,4	38,5	25,0
	darunter								
10	Herst. v. Nahrungs- u. Futtermitteln	26	20	3	3	23,8	-	X	200,0
11	Getränkeherstellung	7	7	-	-	133,3	250,0	X	-
13	Herst. v. Textilien	4	3	-	1	- 20,0	- 40,0	-	X
14	Herst. v. Bekleidung	12	9	3	-	300,0	200,0	X	-
16	Herst. v. Holz-, Flecht-, Korb- u. Korkwaren (ohne Möbel)	2	2	-	-	- 60,0	- 60,0	-	-
18	Herst. v. Druckerzgn; Vervielf. v. Ton-, Bild- und Datenträgern	7	6	-	1	- 12,5	-	X	-
25	Herst. v. Metallerzeugnissen	21	17	2	2	- 8,7	- 10,5	100,0	- 33,3
26	Herst. v. Datenverarb., elektr. u. opt. Erzeugnissen	1	-	1	-	- 66,7	X	-	-
27	Herst. v. elektr. Ausrüstungen	2	-	2	-	X	-	X	-
28	Maschinenbau	2	2	-	-	-	100,0	X	-
29	Herst. v. Kraftwagen u. Kraftwagenteilen	2	1	1	-	X	X	X	-
31	Herst. v. Möbeln	1	1	-	-	-	X	X	-
D	Energieversorgung	56	50	-	6	64,7	51,5	X	X
E	Wasserversorgung; Entsorg. Beseit. v. Umweltverschm.	4	3	1	-	- 20,0	-	- 50,0	-
F	Baugewerbe	366	305	42	19	14,7	18,7	- 19,2	90,0
G	Handel; Inst. u. Rep. v. Kfz	744	632	72	40	3,9	2,8	10,8	11,1
	darunter								
45	Kfz-Handel; Inst. u. Rep. v. Kfz	89	76	9	4	18,7	20,6	12,5	-
46	Handelsvermittlung u. Großhandel (ohne Kfz)	162	135	18	9	- 8,0	- 6,9	- 25,0	28,6
47	Einzelhandel (ohne Kfz)	493	421	45	27	6,0	3,4	36,4	8,0
H	Verkehr und Lagerei	109	91	16	2	23,9	35,8	- 5,9	- 50,0
	darunter								
49	Landverkehr und Transport in Rohrfernleitg.	54	42	12	-	25,6	31,3	20,0	X
53	Post-, Kurier- und Expressdienste	38	37	-	1	46,2	68,2	X	X
I	Gastgewerbe	282	229	5	48	25,3	18,0	- 37,5	108,7
55	Beherbergung	33	27	-	6	22,2	28,6	X	50,0
56	Gastronomie	249	202	5	42	25,8	16,8	- 16,7	121,1
J	Information u. Kommunikation	103	79	23	1	18,4	23,4	4,5	-
	darunter								
58	Verlagswesen	5	4	1	-	- 37,5	- 50,0	X	-
61	Telekommunikation	6	6	-	-	20,0	20,0	-	-
62	Erbrg. v. Dienstl. d. Informationstechnologie	72	53	19	-	14,3	17,8	11,8	X
63	Informationsdienstleistungen	14	10	3	1	250,0	400,0	50,0	X
K	Finanz-, Versicherungsdienstleistungen	117	98	17	2	- 19,3	- 17,6	- 29,2	-
	darunter								
66	Mit Finanz- u. Versicherungsdienstl. verbundene Tätigkeiten	105	87	16	2	- 23,9	- 25,0	- 20,0	-
L	Grundstücks- u. Wohnungswesen	68	47	17	4	13,3	20,5	- 15,0	300,0
M	Freiberufliche, wissenschaftl. u. techn. Dienstl.	278	230	43	5	8,6	9,5	2,4	25,0
	darunter								
70	Verw. u. Führung v. Unternehmen; Unternehmensberatung	49	38	8	3	-	- 5,0	- 11,1	X
73	Werbung u. Marktforschung	136	119	17	-	32,0	33,7	30,8	X
N	Sonst. wirtschaftl. Dienstleistungen	337	295	36	6	7,7	6,1	24,1	-
	darunter								
77	Verm. v. beweglichen Sachen	17	16	1	-	- 22,7	- 20,0	- 50,0	-
78	Verm. u. Überlassung v. Arbeitskräften	19	16	1	2	18,8	-	X	X
79	Reisebüros, -veranstalter u. sonst. Reservierungsdienstl.	11	8	2	1	- 15,4	- 33,3	X	-
81	Gebäudebetreuung; Garten- und Landschaftsbau	168	153	14	1	12,0	12,5	40,0	- 75,0
P	Erziehung u. Unterricht	28	21	2	5	- 6,7	- 12,5	- 60,0	400,0
Q	Gesundheits- u. Sozialwesen	44	41	3	-	25,7	46,4	- 57,1	-
R	Kunst, Unterhaltung u. Erholung	39	32	3	4	39,3	45,5	- 40,0	300,0
S	Erbrg. v. Sonst. Dienstleistungen	242	209	25	8	12,6	18,8	- 26,5	60,0
	Sonstige Tätigkeiten	-	-	-	-	-	-	-	-
I n s g e s a m t		2 963	2 476	327	160	10,4	10,8	- 5,5	56,9

#### 4. Gewerbebeanmeldungen nach WZ-Abschnitten im Oktober 2012



#### 5. Gewerbeabmeldungen nach WZ-Abschnitten im Oktober 2012





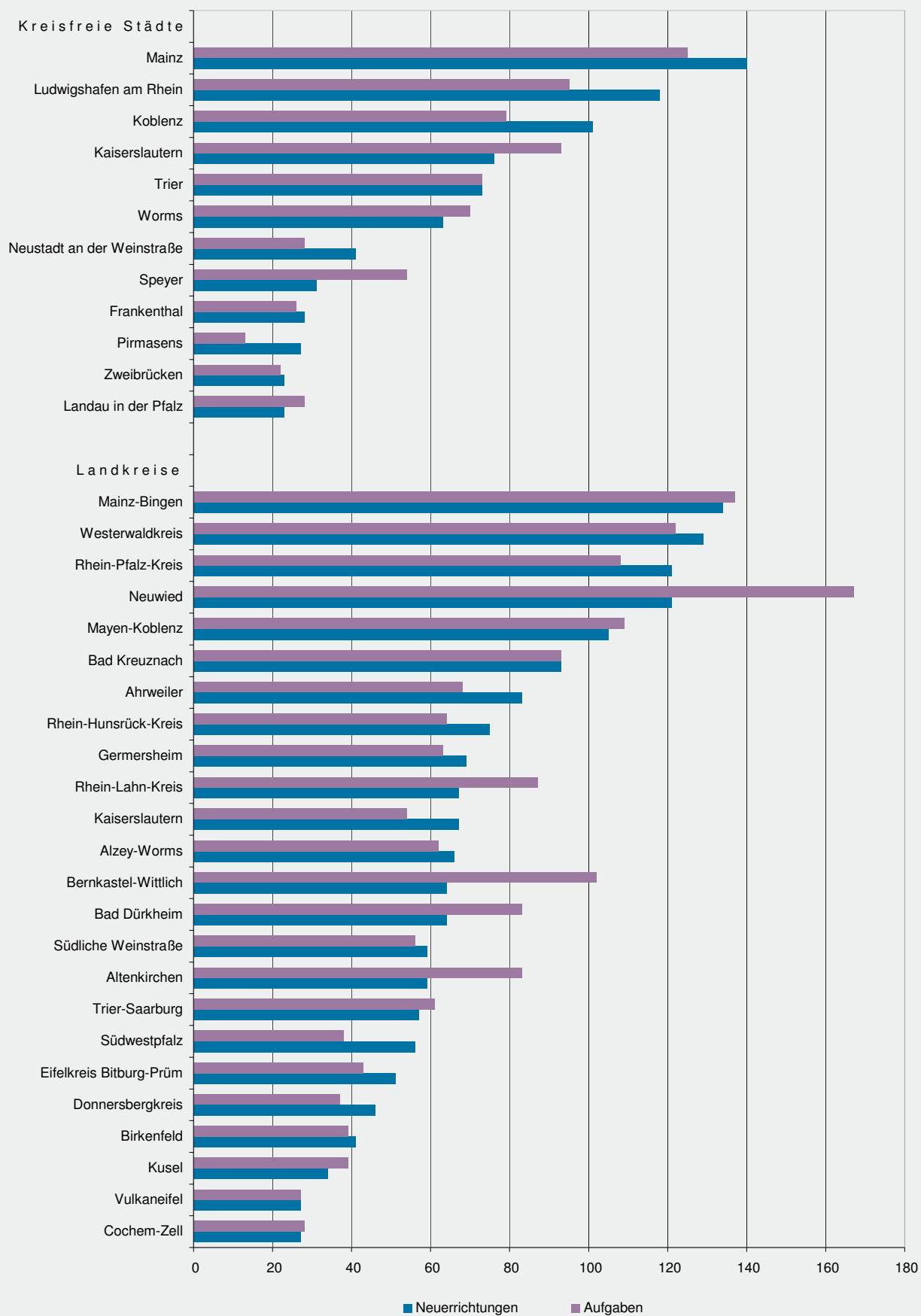
## 6. Gewerbeanmeldungen nach Verwaltungsbezirken im Oktober 2012

Verwaltungsbereich	Anmeldungen				Veränderung zum Vormonat			
	ins- gesamt	davon			ins- gesamt	davon		
		Neuer- richtung	Zuzug	Über- nahme		Neuer- richtung	Zuzug	Über- nahme
	Anzahl				%			
Kreisfreie Städte								
Frankenthal (Pfalz), St.	29	28	-	1	- 29,3	- 15,2	X	- 83,3
Kaiserslautern, St.	85	76	6	3	26,9	38,2	- 40,0	50,0
Koblenz, St.	115	101	8	6	- 12,9	- 6,5	- 50,0	- 25,0
Landau i. d. Pf., St.	29	23	5	1	- 23,7	- 34,3	66,7	X
Ludwigshafen a. Rh., St.	135	118	13	4	12,5	13,5	116,7	- 60,0
Mainz, St.	186	140	17	29	- 10,1	- 12,5	- 55,3	222,2
Neustadt a. d. Weinstr., St.	46	41	1	4	91,7	115,8	- 66,7	100,0
Pirmasens, St.	31	27	1	3	55,0	92,9	- 80,0	200,0
Speyer, St.	38	31	2	5	-	19,2	- 77,8	66,7
Trier, St.	87	73	7	7	- 15,5	- 11,0	- 53,3	16,7
Worms, St.	88	63	13	12	6,0	- 12,5	160,0	100,0
Zweibrücken, St.	28	23	4	1	27,3	27,8	33,3	-
Landkreise								
Ahrweiler	104	83	16	5	3,0	-	14,3	25,0
Altenkirchen (Ww.)	67	59	5	3	- 18,3	- 15,7	- 28,6	- 40,0
Alzey-Worms	98	66	15	17	10,1	- 14,3	36,4	X
Bad Dürkheim	86	64	19	3	- 27,1	- 28,1	- 9,5	- 62,5
Bad Kreuznach	107	93	11	3	- 36,7	- 31,6	- 59,3	- 50,0
Bernkastel-Wittlich	78	64	9	5	20,0	25,5	28,6	- 28,6
Birkenfeld	47	41	3	3	27,0	41,4	- 57,1	200,0
Cochem-Zell	33	27	3	3	- 19,5	- 27,0	50,0	50,0
Donnersbergkreis	54	46	6	2	28,6	43,8	-	- 50,0
Eifelkreis Bitburg-Prüm	60	51	3	6	- 1,6	2,0	- 70,0	X
Germersheim	82	69	8	5	15,5	27,8	- 38,5	25,0
Kaiserslautern	82	67	9	6	13,9	9,8	-	200,0
Kusel	41	34	5	2	28,1	25,9	25,0	100,0
Mainz-Bingen	169	134	23	12	12,7	7,2	9,5	200,0
Mayen-Koblenz	127	105	17	5	- 3,8	1,0	112,5	- 75,0
Neuwied	144	121	14	9	13,4	17,5	-	- 10,0
Rhein-Hunsrück-Kreis	83	75	7	1	33,9	33,9	40,0	-
Rhein-Lahn-Kreis	83	67	14	2	15,3	4,7	133,3	-
Rhein-Pfalz-Kreis	137	121	15	1	25,7	36,0	- 11,8	- 66,7
Südliche Weinstraße	71	59	9	3	- 6,6	- 4,8	- 10,0	- 25,0
Südwestpfalz	63	56	5	2	61,5	64,7	25,0	100,0
Trier-Saarburg	70	57	11	2	- 7,9	- 12,3	22,2	-
Vulkaneifel	30	27	3	-	- 26,8	- 22,9	X	X
Westerwaldkreis	148	129	18	1	- 3,3	5,7	- 21,7	- 87,5
Rheinland-Pfalz	2 961	2 459	325	177	1,7	3,3	- 12,2	9,9
Kreisfreie Städte	897	744	77	76	0,2	2,5	- 33,0	40,7
Landkreise	2 064	1 715	248	101	2,3	3,6	- 2,7	- 5,6
Industrie- und Handelskammer								
Kammerbezirk Koblenz	1 058	901	116	41	- 4,5	- 1,2	- 10,1	- 38,8
Kammerbezirk Pfalz	1 037	883	108	46	11,6	17,4	- 13,6	- 11,5
Kammerbezirk Rheinhessen	541	403	68	70	2,3	- 7,1	- 9,3	250,0
Kammerbezirk Trier	325	272	33	20	- 6,1	- 3,9	- 19,5	- 9,1

# 7. Gewerbeabmeldungen nach Verwaltungsbezirken im Oktober 2012

Verwaltungsbereich	Abmeldungen				Veränderung zum Vormonat			
	ins- gesamt	davon			ins- gesamt	davon		
		Aufgabe	Fortzug	Über- gabe		Aufgabe	Fortzug	Über- gabe
	Anzahl				%			
Kreisfreie Städte								
Frankenthal (Pfalz), St.	32	26	5	1	18,5	8,3	150,0	-
Kaiserslautern, St.	104	93	9	2	52,9	50,0	125,0	-
Koblenz, St.	99	79	12	8	22,2	31,7	-	- 11,1
Landau i. d. Pf., St.	30	28	2	-	42,9	47,4	-	-
Ludwigshafen a. Rh., St.	106	95	8	3	- 10,9	- 7,8	- 42,9	50,0
Mainz, St.	152	125	8	19	13,4	16,8	- 63,6	280,0
Neustadt a. d. Weinstr., St.	37	28	3	6	2,8	- 6,7	- 40,0	X
Pirmasens, St.	18	13	3	2	- 25,0	- 43,5	200,0	X
Speyer, St.	63	54	3	6	43,2	38,5	- 25,0	X
Trier, St.	80	73	4	3	9,6	23,7	- 50,0	- 50,0
Worms, St.	86	70	10	6	- 14,0	- 17,6	25,0	- 14,3
Zweibrücken, St.	32	22	10	-	52,4	22,2	400,0	X
Landkreise								
Ahrweiler	90	68	16	6	- 4,3	- 15,0	23,1	X
Altenkirchen (Ww.)	91	83	6	2	18,2	29,7	- 33,3	- 50,0
Alzey-Worms	82	62	14	6	- 2,4	- 7,5	-	100,0
Bad Dürkheim	98	83	8	7	8,9	25,8	- 57,9	40,0
Bad Kreuznach	114	93	14	7	- 5,8	- 11,4	27,3	40,0
Bernkastel-Wittlich	113	102	6	5	156,8	161,5	200,0	66,7
Birkenfeld	49	39	3	7	40,0	44,4	- 50,0	250,0
Cochem-Zell	33	28	3	2	3,1	-	50,0	-
Donnersbergkreis	45	37	6	2	- 6,3	- 11,9	20,0	100,0
Eifelkreis Bitburg-Prüm	54	43	6	5	- 11,5	- 8,5	- 50,0	150,0
Germersheim	79	63	10	6	- 3,7	- 10,0	25,0	50,0
Kaiserslautern	63	54	5	4	- 12,5	- 8,5	- 61,5	X
Kusel	49	39	9	1	75,0	56,0	200,0	X
Mainz-Bingen	172	137	27	8	29,3	22,3	50,0	166,7
Mayen-Koblenz	126	109	10	7	- 10,6	- 5,2	- 50,0	16,7
Neuwied	197	167	21	9	23,1	27,5	23,5	- 25,0
Rhein-Hunsrück-Kreis	78	64	10	4	39,3	30,6	100,0	100,0
Rhein-Lahn-Kreis	99	87	11	1	23,8	31,8	- 8,3	- 50,0
Rhein-Pfalz-Kreis	132	108	18	6	10,0	4,9	12,5	X
Südliche Weinstraße	64	56	4	4	- 13,5	- 11,1	- 63,6	X
Südwestpfalz	45	38	6	1	- 28,6	- 28,3	- 33,3	-
Trier-Saarburg	76	61	12	3	5,6	5,2	-	50,0
Vulkaneifel	29	27	2	-	- 21,6	- 12,9	- 66,7	-
Westerwaldkreis	146	122	23	1	11,5	15,1	21,1	- 83,3
Rheinland-Pfalz	2 963	2 476	327	160	10,4	10,8	- 5,5	56,9
Kreisfreie Städte	839	706	77	56	12,2	12,2	- 8,3	60,0
Landkreise	2 124	1 770	250	104	9,8	10,2	- 4,6	55,2
Industrie- und Handelskammer								
Kammerbezirk Koblenz	1 122	939	129	54	11,3	13,0	2,4	5,9
Kammerbezirk Pfalz	997	837	109	51	6,4	4,8	- 7,6	155,0
Kammerbezirk Rheinhessen	492	394	59	39	9,1	6,2	- 4,8	116,7
Kammerbezirk Trier	352	306	30	16	22,6	30,8	- 25,0	23,1

## 8. Neuerrichtungen und Aufgaben nach Kreisen im Oktober 2012



## 9. Neugründungen, sowie Gewerbetreibende nach Wirtschaftszweigen im Oktober 2012

WZ 2008	Wirtschaftszweig	Neugründungen						Gewerbetreibende	
		ins- gesamt	Betriebsgründungen			sonstige Neugründ.		ins- gesamt	dar.: weiblich
			ins- gesamt	Haupt- nieder- lassung	Zweignie- derlassung unselbst. Zweigstelle	ins- gesamt	dar.: Neben- erwerb		
A	Land- u. Forstwirtschaft, Fischerei	17	-	-	-	17	12	19	5
B	Bergbau u. Gew. v. Steinen u. Erden	-	-	-	-	-	-	-	-
C	Verarbeitendes Gewerbe	88	22	15	7	66	48	102	44
darunter									
10	Herst. v. Nahrungs- u. Futtermitteln	4	1	1	-	3	3	4	2
11	Getränkeherstellung	3	1	1	-	2	1	7	-
13	Herst. v. Textilien	8	-	-	-	8	7	8	8
14	Herst. v. Bekleidung	7	5	5	-	2	1	7	7
16	Herst. v. Holz-, Flecht-, Korb- u. Korkwaren (ohne Möbel)	7	2	2	-	5	-	8	-
18	Herst. v. Druckerzgn; Vervielf. v. Ton-, Bild- und Datenträgern	8	2	1	1	6	5	8	5
25	Herst. v. Metallerzeugnissen	12	4	3	1	8	3	15	2
26	Herst. v. Datenverarb., elektr. u. opt. Erzeugnissen	2	1	-	1	1	-	2	-
27	Herst. v. elektr. Ausrüstungen	-	-	-	-	-	-	-	-
28	Maschinenbau	4	2	-	2	2	1	6	-
29	Herst. v. Kraftwagen u. Kraftwagenteilen	-	-	-	-	-	-	-	-
31	Herst. v. Möbeln	1	1	1	-	-	-	1	1
D	Energieversorgung	24	11	10	1	13	11	38	8
E	Wasserversorgung; Entsorg. Beseit. v. Umweltverschm.	-	-	-	-	-	-	-	-
F	Baugewerbe	305	84	80	4	221	58	351	14
G	Handel; Inst. u. Rep. v. Kfz	621	135	60	75	486	325	715	236
darunter									
45	Kfz-Handel; Inst. u. Rep. v. Kfz	87	16	9	7	71	45	91	8
46	Handelsvermittlung u. Großhandel (ohne Kfz)	102	22	14	8	80	44	117	29
47	Einzelhandel (ohne Kfz)	432	97	37	60	335	236	507	199
H	Verkehr und Lagerei	88	21	10	11	67	27	97	12
darunter									
49	Landverkehr und Transport in Rohrfernleitg.	45	7	5	2	38	17	49	9
53	Post-, Kurier- und Expressdienste	25	5	2	3	20	7	30	3
I	Gastgewerbe	144	39	32	7	105	28	153	59
55	Beherbergung	8	-	-	-	8	7	10	4
56	Gastronomie	136	39	32	7	97	21	143	55
J	Information u. Kommunikation	84	14	6	8	70	58	107	19
darunter									
58	Verlagswesen	4	2	-	2	2	1	6	-
61	Telekommunikation	7	4	-	4	3	1	18	1
62	Erbrg. v. Dienstl. d. Informationstechnologie	57	5	3	2	52	46	63	12
63	Informationsdienstleistungen	9	1	1	-	8	5	10	4
K	Finanz-, Versicherungsdienstleistungen	61	16	14	2	45	16	63	19
darunter									
66	Mit Finanz- u. Versicherungsdienstl. verbundene Tätigkeiten	52	8	7	1	44	15	54	19
L	Grundstücks- u. Wohnungswesen	51	19	11	8	32	11	56	20
M	Freiberufliche, wissenschaftl. u. techn. Dienstl.	270	39	32	7	231	179	301	98
darunter									
70	Verw. u. Führung v. Unternehmen; Unternehmensberatung	37	10	7	3	27	17	45	6
73	Werbung u. Marktforschung	104	2	2	-	102	82	108	51
N	Sonst. wirtschaftl. Dienstleistungen	291	42	28	14	249	145	315	90
darunter									
77	Verm. v. beweglichen Sachen	14	3	2	1	11	9	17	6
78	Verm. u. Überlassung v. Arbeitskräften	13	5	2	3	8	6	20	6
79	Reisebüros, -veranstalter u. sonst. Reservierungsdienstl.	15	4	2	2	11	11	17	8
81	Gebäudebetreuung; Garten- und Landschaftsbau	156	18	15	3	138	74	159	27
P	Erziehung u. Unterricht	60	10	5	5	50	34	71	40
Q	Gesundheits- u. Sozialwesen	45	9	7	2	36	23	53	42
R	Kunst, Unterhaltung u. Erholung	56	5	3	2	51	39	69	20
S	Erbrg. V. Sonst. Dienstleistungen	240	27	14	13	213	127	245	189
Sonstige Tätigkeiten									
		-	-	-	-	-	-	-	-
Insgesamt		2 445	493	327	166	1 952	1 141	2 755	915

## 10. Vollständige Aufgaben, sowie Gewerbetreibende nach Wirtschaftszweigen im Oktober 2012

WZ 2008	Wirtschaftszweig	Vollständige Aufgaben						Gewerbetreibende	
		ins- gesamt	Betriebsaufgaben			sonstige Stillleg.		ins- gesamt	dar.: weiblich
			ins- gesamt	Haupt- nieder- lassung	Zweignie- derlassung unselbst. Zweigstelle	ins- gesamt	dar.: Neben- erwerb		
Anzahl									
A	Land- u. Forstwirtschaft, Fischerei	14	-	-	-	14	9	14	3
B	Bergbau u. Gew. v. Steinen u. Erden	-	-	-	-	-	-	-	-
C	Verarbeitendes Gewerbe	99	30	22	8	69	36	107	35
darunter									
10	Herst. v. Nahrungs- u. Futtermitteln	20	7	3	4	13	2	21	3
11	Getränkeherstellung	7	1	1	-	6	2	7	2
13	Herst. v. Textilien	3	-	-	-	3	3	3	3
14	Herst. v. Bekleidung	9	2	2	-	7	7	10	9
16	Herst. v. Holz-, Flecht-, Korb- u. Korkwaren (ohne Möbel)	2	-	-	-	2	-	2	1
18	Herst. v. Druckerzgn; Vervielf. v. Ton-, Bild- und Datenträgern	6	1	1	-	5	4	6	1
25	Herst. v. Metallerzeugnissen	16	8	7	1	8	3	19	5
26	Herst. v. Datenverarb., elektr. u. opt. Erzeugnissen	-	-	-	-	-	-	-	-
27	Herst. v. elektr. Ausrüstungen	-	-	-	-	-	-	-	-
28	Maschinenbau	2	1	1	-	1	1	3	-
29	Herst. v. Kraftwagen u. Kraftwagenteilen	1	1	1	-	-	-	2	1
31	Herst. v. Möbeln	1	-	-	-	1	1	1	-
D	Energieversorgung	49	1	-	1	48	43	55	11
E	Wasserversorgung; Entsorg. Beseit. v. Umweltverschm.	3	-	-	-	3	3	3	-
F	Baugewerbe	303	44	35	9	259	38	331	15
G	Handel; Inst. u. Rep. v. Kfz	623	131	68	63	492	221	668	252
darunter									
45	Kfz-Handel; Inst. u. Rep. v. Kfz	74	12	7	5	62	21	75	11
46	Handelsvermittlung u. Großhandel (ohne Kfz)	134	19	13	6	115	45	143	50
47	Einzelhandel (ohne Kfz)	415	100	48	52	315	155	450	191
H	Verkehr und Lagerei	90	16	12	4	74	22	97	23
darunter									
49	Landverkehr und Transport in Rohrfernleitg.	42	8	8	-	34	7	42	12
53	Post-, Kurier- und Expressdienste	37	4	2	2	33	12	42	11
I	Gastgewerbe	229	63	52	11	166	24	239	100
55	Beherbergung	27	3	2	1	24	4	27	10
56	Gastronomie	202	60	50	10	142	20	212	90
J	Information u. Kommunikation	78	12	11	1	66	34	82	10
darunter									
58	Verlagswesen	4	2	2	-	2	1	4	-
61	Telekommunikation	6	3	2	1	3	1	5	1
62	Erbrg. v. Dienstl. d. Informationstechnologie	52	6	6	-	46	23	57	8
63	Informationsdienstleistungen	10	-	-	-	10	5	10	1
K	Finanz-, Versicherungsdienstleistungen	97	17	13	4	80	20	97	24
darunter									
66	Mit Finanz- u. Versicherungsdienstl. verbundene Tätigkeiten	87	10	7	3	77	19	87	21
L	Grundstücks- u. Wohnungswesen	47	13	12	1	34	7	53	15
M	Freiberufliche, wissenschaftl. u. techn. Dienstlg.	228	30	21	9	198	107	245	99
darunter									
70	Verw. u. Führung v. Unternehmen; Unternehmensberatung	38	10	6	4	28	9	46	7
73	Werbung u. Marktforschung	119	6	3	3	113	76	121	63
N	Sonst. wirtschaftl. Dienstleistungen	294	28	18	10	266	114	306	96
darunter									
77	Verm. v. beweglichen Sachen	15	4	3	1	11	7	18	7
78	Verm. u. Überlassung v. Arbeitskräften	16	8	4	4	8	3	17	6
79	Reisebüros, -veranstalter u. sonst. Reservierungsdienstl.	8	-	-	-	8	2	8	4
81	Gebäudebetreuung; Garten- und Landschaftsbau	153	9	9	-	144	58	157	29
P	Erziehung u. Unterricht	21	1	-	1	20	6	21	11
Q	Gesundheits- u. Sozialwesen	41	2	2	-	39	16	42	37
R	Kunst, Unterhaltung u. Erholung	32	5	3	2	27	15	39	13
S	Erbrg. V. Sonst. Dienstleistungen	206	16	9	7	190	92	209	156
Sonstige Tätigkeiten									
		-	-	-	-	-	-	-	-
Insgesamt		2 454	409	278	131	2 045	807	2 608	900

11. Neugründungen, sowie Gewerbetreibende nach Art der Niederlassung, Rechtsform, Einzelunternehmen  
nach Geschlecht und Staatsangehörigkeit im Oktober 2012

Rechtsform Geschlecht Staatsangehörigkeit	Neugründungen						Gewerbetreibende	
	ins- gesamt	Betriebsgründungen			sonstige Neugründ.		ins- gesamt	dar.: weiblich
		ins- gesamt	Haupt- nieder- lassung	Zweignie- derl./unselb- ständige Zweigstelle	ins- gesamt	dar.: Neben- erwerb		
Anzahl								
Insgesamt	2 445	493	327	166	1 952	1 141	2 755	915
nach der Rechtsform des Unternehmens								
Einzelunternehmen	2 063	187	142	45	1 876	1 065	2 063	781
Offene Handelsgesellschaft	2	1	-	1	1	1	4	1
Kommanditgesellschaft	2	1	-	1	1	1	2	-
Gesellschaft mit beschränkter Haftung & Co.KG	53	53	26	27	-	-	96	30
Gesellschaft des bürgerlichen Rechts	107	51	47	4	56	56	268	60
Aktiengesellschaft	3	3	-	3	-	-	-	-
Gesellschaft mit beschränkter Haftung	199	182	109	73	17	17	306	40
Genossenschaft	1	1	1	-	-	-	2	-
Eingetragener Verein	-	-	-	-	-	-	-	-
Private Company Ltd	4	4	1	3	-	-	4	1
Sonstige Rechtsformen	11	10	1	9	1	1	10	2

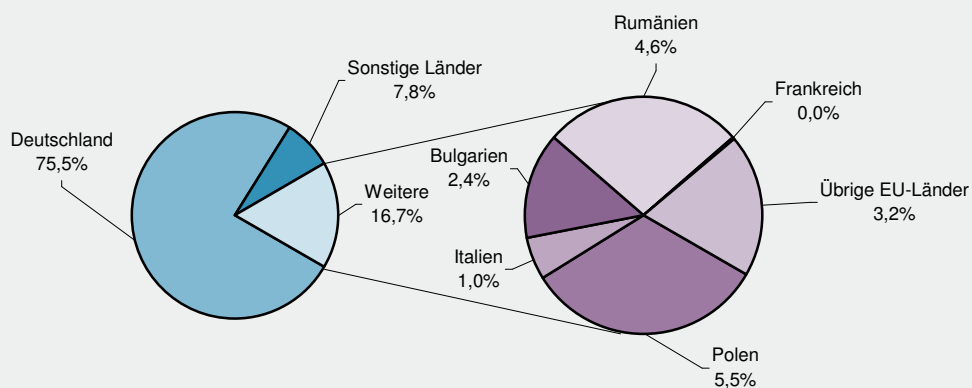
Einzelunternehmer/-innen nach Geschlecht

weiblich	781	72	54	18	709	469	X	X
männlich	1 282	115	88	27	1 167	596	X	X

Einzelunternehmer/-innen nach ausgewählter Staatsangehörigkeit

Insgesamt	2 063	187	142	45	1 876	1 065	2 063	781
Deutschland	1 557	121	80	41	1 436	964	1 557	637
EU-Länder	345	43	43	-	302	33	345	79
Polen	113	18	18	-	95	8	113	11
Italien	20	1	1	-	19	10	20	3
Bulgarien	50	6	6	-	44	2	50	6
Rumänien	94	14	14	-	80	4	94	35
Frankreich	1	-	-	-	1	-	1	-
Übrige EU-Länder	67	4	4	-	63	9	67	24
Sonstige Länder	161	23	19	4	138	68	161	65

12. Neugründungen nach ausgewählten Staatsangehörigkeiten von Einzelunternehmern/-innen im Oktober 2012



13. Vollständige Aufgaben, sowie Gewerbetreibende nach Art der Niederlassung, Rechtsform, Einzelunternehmen nach Geschlecht und Staatsangehörigkeit im Oktober 2012

Rechtsform Geschlecht Staatsangehörigkeit	Vollständige Aufgaben						Gewerbetreibende	
	ins- gesamt	Betriebsaufgaben			sonstige Stillleg.		ins- gesamt	dar.: weiblich
		ins- gesamt	Haupt- nieder- lassung	Zweignie- derl./unselb- ständige Zweigstelle	ins- gesamt	dar.: Neben- erwerb		
Anzahl								
Insgesamt	2 454	409	278	131	2 045	807	2 608	900
nach der Rechtsform des Unternehmens								
Einzelunternehmen	2 147	156	106	50	1 991	753	2 147	793
Offene Handelsgesellschaft	1	1	-	1	-	-	2	-
Kommanditgesellschaft	1	1	1	-	-	-	1	-
Gesellschaft mit beschränkter								
Haftung & Co.KG	25	24	16	8	1	1	36	6
Gesellschaft des bürgerlichen Rechts	95	50	47	3	45	45	187	54
Aktiengesellschaft	5	5	2	3	-	-	-	-
Gesellschaft mit beschränkter Haftung	162	155	100	55	7	7	206	38
Genossenschaft	1	1	-	1	-	-	3	-
Eingetragener Verein	3	3	3	-	-	-	4	-
Private Company Ltd	6	5	-	5	1	1	6	3
Sonstige Rechtsformen	8	8	3	5	-	-	16	6

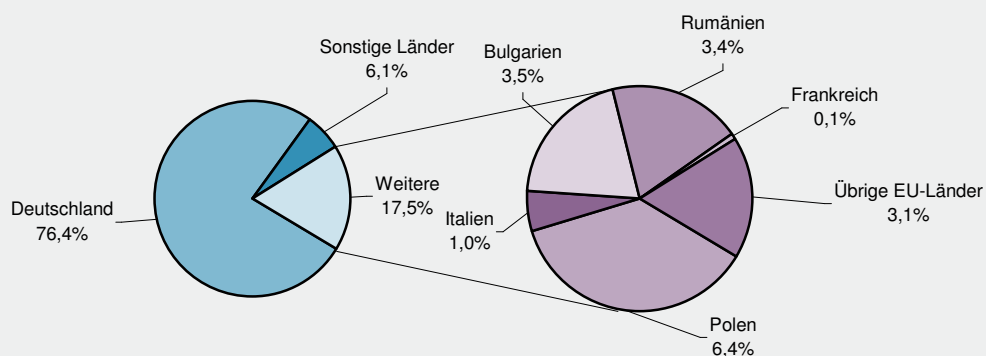
Einzelunternehmer/-innen nach Geschlecht

weiblich	793	54	43	11	739	351	X	X
männlich	1 354	102	63	39	1 252	402	X	X

Einzelunternehmer/-innen nach ausgewählter Staatsangehörigkeit

Insgesamt	2 147	156	106	50	1 991	753	2 147	793
Deutschland	1 640	125	86	39	1 515	677	1 640	661
EU-Länder	375	17	10	7	358	37	375	85
Polen	137	6	4	2	131	13	137	33
Italien	22	3	3	-	19	4	22	4
Bulgarien	75	-	-	-	75	2	75	10
Rumänien	72	1	1	-	71	3	72	16
Frankreich	3	1	1	-	2	1	3	-
Übrige EU-Länder	66	6	1	5	60	14	66	22
Sonstige Länder	132	14	10	4	118	39	132	47

14. Vollständige Aufgaben nach ausgewählten Staatsangehörigkeiten von Einzelunternehmern/-innen im Oktober 2012



## Impressum

---

Herausgeber:  
Statistisches Landesamt Rheinland-Pfalz  
Mainzer Straße 14-16  
56130 Bad Ems

Telefon: 02603 71-0  
Telefax: 02603 71-3150

E-Mail: [poststelle@statistik.rlp.de](mailto:poststelle@statistik.rlp.de)  
Internet: [www.statistik.rlp.de](http://www.statistik.rlp.de)

Kostenfreier Download im Internet: <http://www.statistik.rlp.de/veroeffentlichungen/statistische-berichte>

---

© Statistisches Landesamt Rheinland-Pfalz · Bad Ems · 2012

Für nichtgewerbliche Zwecke sind Vervielfältigung und unentgeltliche Verbreitung, auch auszugsweise, mit Quellenangabe gestattet. Die Verbreitung, auch auszugsweise, über elektronische Systeme/Datenträger bedarf der vorherigen Zustimmung. Alle übrigen Rechte bleiben vorbehalten.