

Inhalt

| | Seite |
|---|-------|
| Vorbemerkungen | 3 |
| Definitionen | 3 |
| Tabellenteil | |
| 1. Grafik Gewerbean- und -abmeldungen mit Neuerrichtungen und Aufgaben im Jahresüberblick | 5 |
| 2. Gewerbeanmeldungen nach Wirtschaftszweigen im Dezember 2011 | 6 |
| 3. Gewerbeabmeldungen nach Wirtschaftszweigen im Dezember 2011 | 7 |
| 4. Grafik Gewerbeanmeldungen nach WZ-Abschnitten im Dezember 2011 | 8 |
| 5. Grafik Gewerbeabmeldungen nach WZ-Abschnitten im Dezember 2011 | 8 |
| 6. Gewerbeanmeldungen nach Verwaltungsbezirken im Dezember 2011 | 9 |
| 7. Gewerbeabmeldungen nach Verwaltungsbezirken im Dezember 2011 | 10 |
| 8. Grafik Neuerrichtungen und Aufgaben nach Kreisen im Dezember 2011 | 11 |
| 9. Neugründungen, sowie Gewerbetreibende nach Wirtschaftszweigen im Dezember 2011 | 12 |
| 10. Vollständige Aufgaben, sowie Gewerbetreibende nach Wirtschaftszweigen im Dezember 2011 | 13 |
| 11. Neugründungen, sowie Gewerbetreibende nach Art der Niederlassung, Rechtsform, Einzelunternehmen nach Geschlecht und Staatsangehörigkeit im Dezember 2011 | 14 |
| 12. Grafik Neuerrichtungen nach ausgewählten Staatsangehörigkeiten von Einzelunternehmern/-innen im Dezember 2011 | 14 |
| 13. Vollständige Aufgaben, sowie Gewerbetreibende nach Art der Niederlassung, Rechtsform, Einzelunternehmen nach Geschlecht und Staatsangehörigkeit im Dezember 2011 | 15 |
| 14. Grafik Vollständige Aufgaben nach ausgewählten Staatsangehörigkeiten von Einzelunternehmern/-innen im Dezember 2011 | 15 |

Zeichenerklärung (nach DIN 55301)

| | |
|-----|--|
| 0 | weniger als die Hälfte von 1 in der letzten besetzten Stelle, jedoch mehr als nichts |
| - | nichts vorhanden (genau Null) |
| ... | Angabe fällt später an |
| / | keine Angabe, da Zahlenwert nicht sicher genug |
| . | Zahlenwert unbekannt oder geheim zu halten |
| x | Tabellenfach gesperrt, weil Aussage nicht sinnvoll |
| p | vorläufige Zahl |
| r | berichtigte Zahl |
| s | geschätzte Zahl |

Geringfügige Abweichungen in den Summen sind auf Runden der Zahlen zurückzuführen.
Abweichungen gegenüber früheren Veröffentlichungen erklären sich durch inzwischen vorgenommene Korrekturen.

Vorbemerkung

Ziel der Statistik

Ziel der Gewerbeanzeigenstatistik ist es, das Meldegeschehen in seiner Gesamtheit darzustellen und damit Aufschlüsse über Gründungen und Stilllegungen von Unternehmen und Betrieben zu gewinnen. Die Aussagen über das Gründungsverhalten und Betriebsstilllegungen in der Wirtschaft stellen eine unentbehrliche Informationsquelle für die Wirtschafts-, Wettbewerbs- und Strukturpolitik dar. Zahlen über die sektorale, regionale und zeitliche Entwicklung liefern Hinweise zur Ergreifung geeigneter wirtschaftspolitischer Maßnahmen. Zusätzlich werden aktuelle Informationen für die Pflege des Unternehmensregisters zur Verfügung gestellt.

Rechtsgrundlagen

Rechtsgrundlage für die Gewerbeanzeigenstatistik ist die Gewerbeordnung (GewO), in der Fassung der Bekanntmachung vom 22.02.1999 (BGBl. I S. 202), zuletzt geändert durch Gesetz vom 21.12.2007 (BGBl. I S. 3089). Auskunftspflichtig sind die Gewerbetreibenden, die nach § 14 der Gewerbeordnung (GWO) jedes stehende Gewerbe oder den Betrieb einer Zweigniederlassung oder einer unselbständigen Zweigstelle den zuständigen Behörden anzeigen müssen. Sie erfüllen ihre statistische Auskunftspflicht durch Erstattung dieser Anzeige bei den zuständigen Behörden, die diese Angaben an die statistischen Ämter der Länder übermitteln.

Methodische Hinweise

Mit den vorstehend ausgeführten Rechtsvorschriften wurde die Voraussetzung für die Auswertung der Gewerbemeldungen nach einheitlichen Kriterien geschaffen. Die Meldebehörden der Gemeindeverwaltungen, der verbandsfreien Gemeinden, der Verbandsgemeindeverwaltungen sowie der kreisfreien und großen kreisangehörigen Städte nehmen die Gewerbe-, -ab- und -ummeldungen entgegen. Die auf bundesweit einheitlichen Formularen erfassten Daten, der Gewerbeanzeigepflichtigen, übermitteln die zuständigen Meldebehörden monatlich an die statistischen Landesämter.

Bis auf die persönlichen Merkmale „Staatsangehörigkeit“ und „Geschlecht“ sind die Erhebungsmerkmale ausschließlich betriebsbezogen und umfassen u. a.

- die ausgeübte Tätigkeit
- die Art des Betriebes
- die Anzahl der beschäftigten Arbeitnehmer/-innen
- den Grad der Selbständigkeit
- den Grund der Meldung

sowie als Hilfsmerkmale

- den Namen von Betriebsinhaber/-innen
- die Eintragung im Handels-, Genossenschafts- oder Vereinsregister
- die Zahl der geschäftsführenden Gesellschafter/-innen
- die Anschrift der Betriebsstätte.

Der Inhalt des vorliegenden Berichts ist mit Ausnahme der Tabellen nach Wirtschaftszweigen mit den bis zum IV. Quartal 1995 veröffentlichten Angaben zu Gewerbeanzeigenstatistik vergleichbar. Ab 1996 liegt den Tabellen die EU-einheitliche „Klassifikation der Wirtschaftszweige“ (WZ 1993), ab Januar 2003 die WZ 2003 und ab Januar 2008 die WZ 2008 zugrunde. Die WZ 2008 ist eine Aktualisierung der Klassifikation der Wirtschaftszweige, Ausgabe 2003 (WZ 2003) deren Struktur sich aber in vielen Wirtschaftsbereichen deutlich verändert hat. Die Ergebnisse nach Wirtschaftszweigen sind daher mit den Ergebnissen früherer Monate und Jahre nicht mehr vergleichbar. Außerdem wird, seit dem Jahr 2003, das Automatenaufstell- und Reisegewerbe in den Gewerbe-, -ab- und -ummeldungen nicht mehr nachgewiesen.

Definitionen

- **Hauptniederlassung**
Mittelpunkt des Geschäftsverkehrs eines Betriebes, der sich bei Personengesellschaften (KG, OHG, GmbH & Co. KG, GbR, GmbH & Co. OHG u.a.) und juristischen Personen am Sitz des Unternehmens befindet. Eine Hauptniederlassung liegt auch dann vor, wenn daneben keine Zweigniederlassung oder unselbständige Zweigstelle betrieben wird.
- **Zweigniederlassung**
Betriebe mit selbständiger Organisation, selbständigen Betriebsmitteln und gesonderter Buchführung, dessen Leiter Geschäfte selbständig abzuschließen und durchzuführen befugt ist.
- **Unselbständige Zweigstelle**

Gewerbeanmeldungen

Ein Gewerbe ist anzumelden bei der Neuerrichtung eines Betriebes, einer Zweigniederlassung oder einer unselbständigen Zweigstelle, bei der Übernahme eines bereits bestehenden Betriebes (z.B. durch Kauf, Pacht/Erbsfolge, Änderung der Rechtsform, Gesellschaftereintritt) und bei der Verlegung eines Betriebes aus dem Bereich einer Meldebehörde in den Bereich einer anderen Meldebehörde.

- Neuerrichtung

Zur Neuerrichtung zählt die erstmalige Anmeldung eines Gewerbebetriebes als Hauptniederlassung, Zweigniederlassung oder unselbständige Zweigstelle, die Anmeldung als Neuerrichtung eines Kleingewerbetreibenden bzw. einer Nebentätigkeit sowie Gründung nach dem Umwandlungsgesetz.

- Zuzug

Verlagerung eines bestehenden Betriebes in den Bezirk des nachweisenden Gewerbebeamten.

- Übernahme

Übernahme eines bestehenden Betriebes innerhalb des Bezirkes des nachweisenden Gewerbebeamten (z.B. durch Kauf, Pacht/Erbsfolge, Änderung der Rechtsform, Gesellschaftereintritt).

Betriebsgründungen

Betriebsgründungen sind Neugründungen (außer Nebenerwerb) von Betrieben durch Einzelunternehmer, Personengesellschaften oder juristische Personen wobei für einen Einzelunternehmer, der eine Hauptniederlassung anmeldet, die Voraussetzung gilt, dass er entweder in das Handelsregister eingetragen ist oder eine Handwerkskarte besitzt oder mindestens einen Arbeitnehmer beschäftigt.

Sonstige Neugründungen

Gründung der Hauptniederlassung eines Kleinunternehmens (Nicht-Kaufmann/-frau). Das Kleinunternehmen ist nicht im Handelsregister eingetragen, besitzt keine Handwerkskarte und beschäftigt keine Arbeitnehmer. Die Gründung eines Gewerbes, das im Nebenerwerb betrieben wird, gilt ebenfalls als sonstige Neugründung.

Gewerbeabmeldungen

Ein Gewerbe ist abzumelden bei der vollständigen oder teilweisen Aufgabe eines Gewerbebetriebes, bei Übergabe an einen Nachfolger/Eigentümerwechsel, Änderung der Rechtsform, bei Verlagerung eines Gewerbebetriebes in den Bereich einer anderen Meldebehörde und bei Austritt eines Gesellschafters.

- Aufgabe

Hierzu zählt die Abmeldung eines Gewerbebetriebes wegen Aufgabe einer Hauptniederlassung, Zweigniederlassung bzw. unselbständigen Zweigstelle.

- Fortzug

Verlagerung eines bestehenden Betriebes aus dem Bezirk des nachweisenden Gewerbebeamten.

- Übergabe

Übergabe eines bestehenden Betriebes innerhalb des Bezirkes des nachweisenden Gewerbebeamten (z.B. wegen Verkauf, Verpachtung, Erbsfolge, Änderung der Rechtsform, Austritt als Gesellschafter).

Betriebsaufgaben

Betriebsaufgaben sind vollständige Aufgaben (außer Nebenerwerb) von Betrieben durch Einzelunternehmer, Personengesellschaften oder juristische Personen, wobei für einen Einzelunternehmer, der eine Hauptniederlassung abmeldet, die Voraussetzung gilt, dass er entweder in das Handelsregister eingetragen war oder zuletzt mindestens einen Arbeitnehmer beschäftigt hat.

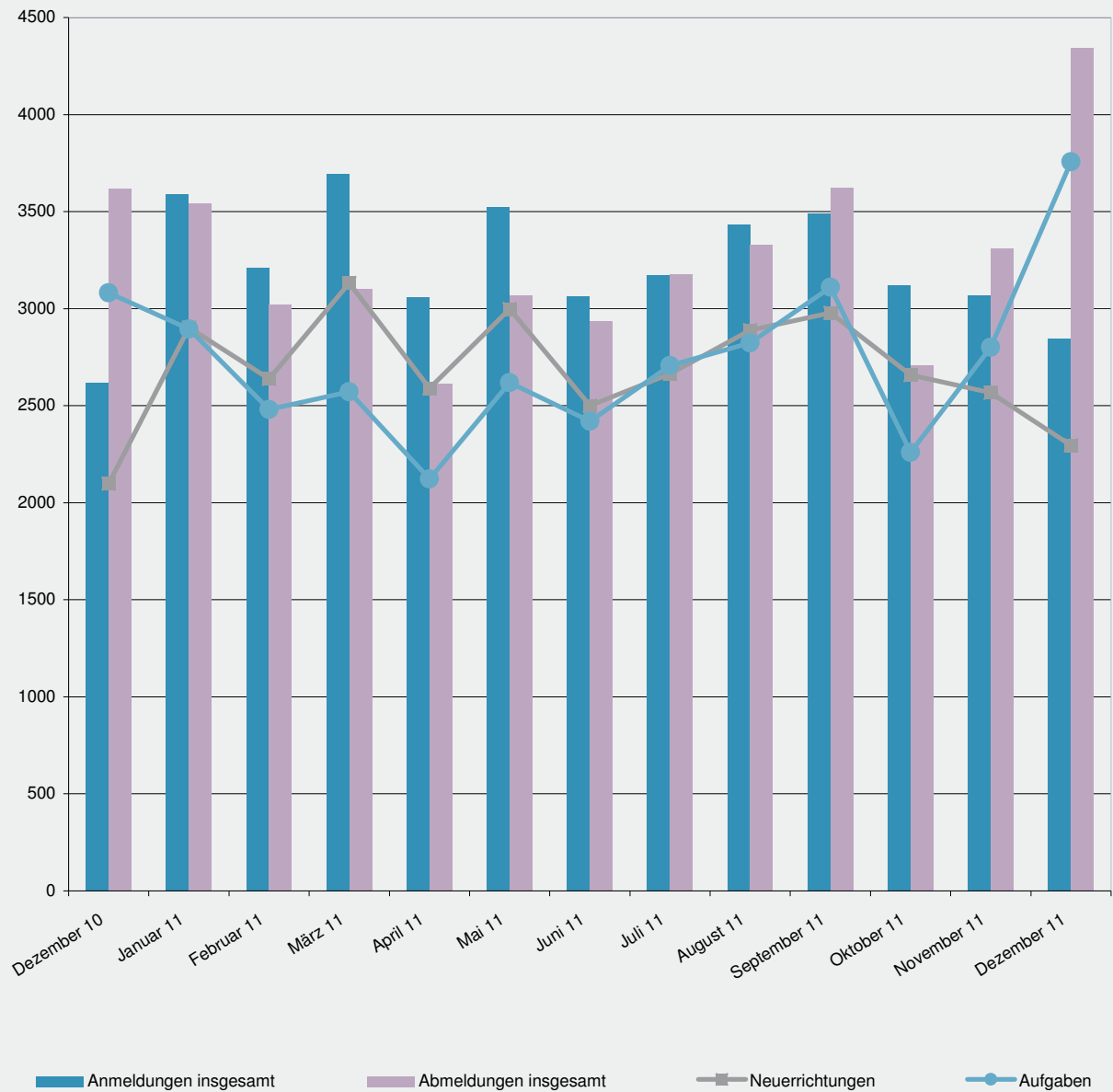
Sonstige Stilllegungen

Vollständige Aufgabe einer Hauptniederlassung eines Kleingewerbetreibenden (Nicht-Kaufmann/-frau). Das Kleinunternehmen war nicht im Handelsregister eingetragen und beschäftigte keine Arbeitnehmer. Die Aufgabe eines Gewerbes, das im Nebenerwerb betrieben wurde, gilt ebenfalls als sonstige Stilllegung.

Hinweise zum besseren Verständnis:

- Auf dem Erhebungsbogen für Gewerbe-Anmeldungen besteht die Möglichkeit zum Ankreuzen der Positionen „Neugründung“ und „Gründung nach Umwandlungsgesetz“. Die beiden Merkmale bilden die Position Neuerrichtungen. Das Merkmal „Neugründungen“ wird rechnerisch in Betriebsgründungen und sonstige Neugründungen weiter detailliert, um Gründungen mit besonderer wirtschaftlicher Substanz herauszuarbeiten.
- Vergleicht man die Daten „Insgesamt Neugründungen“ zu „Insgesamt Gewerbetreibende“ nach Rechtsformen, fällt auf, dass die Zahl der Einzelunternehmen gleich ist, während die anderen Rechtsformen differieren. Die Erklärung liegt darin, dass es sich bei Gewerbetreibenden um natürliche Personen handelt. Die Rechtsformen der Neugründungen weisen juristische Personen aus. D.h., eine GmbH kann z.B. mit mehreren natürlichen Personen gegründet werden.

1. Gewerbean- und -abmeldungen mit Neuerrichtungen und Aufgaben im Jahresüberblick



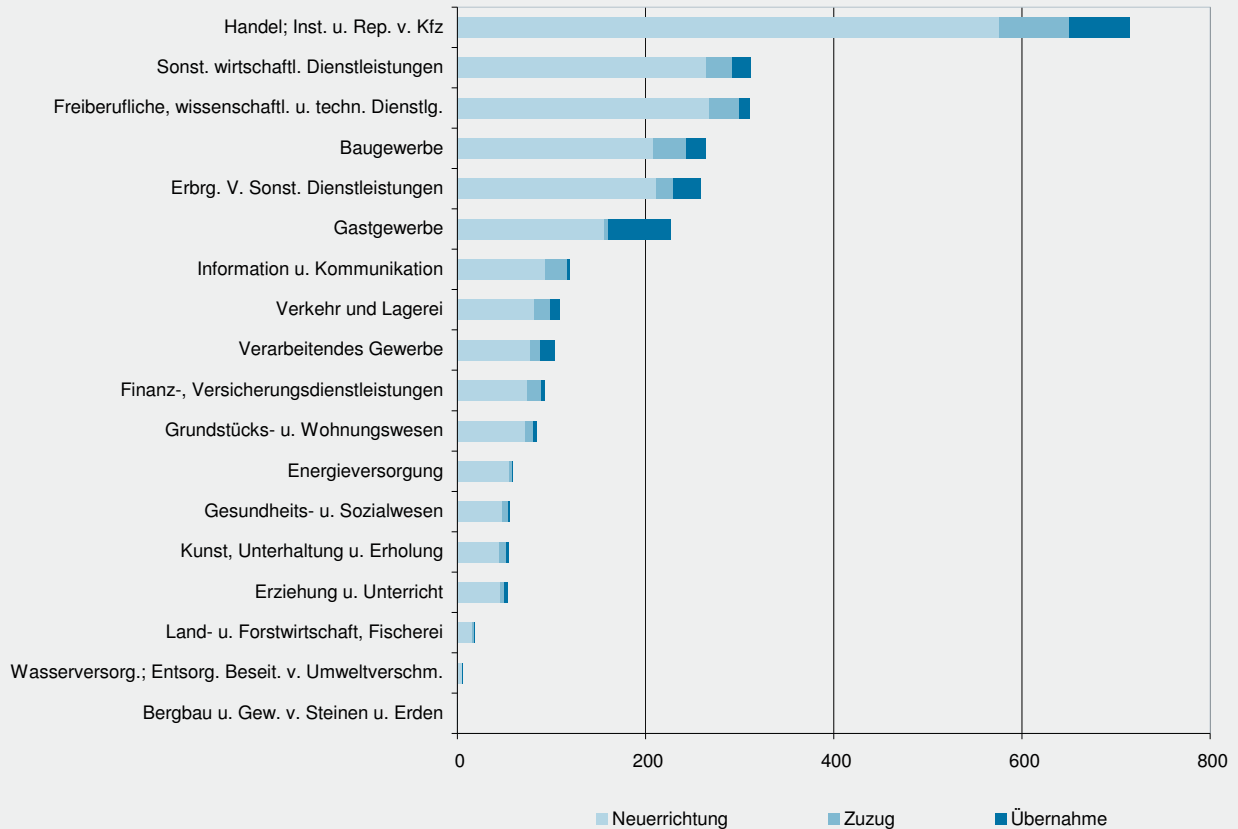
2. Gewerbebeanmeldungen nach Wirtschaftszweigen im Dezember 2011

| WZ 2008 | Wirtschaftszweig | Anmeldungen | | | | Veränderung zum Vormonat | | | |
|-------------------|---|----------------|--------------------|-------|----------------|--------------------------|--------------------|--------|----------------|
| | | ins- gesamt | davon | | | ins- gesamt | davon | | |
| | | | Neuer- richtung | Zuzug | Über- nahme | | Neuer- richtung | Zuzug | Über- nahme |
| | | Anzahl | | | | % | | | |
| A | Land- u. Forstwirtschaft, Fischerei | 19 | 16 | 2 | 1 | - 42,4 | - 42,9 | - | - 66,7 |
| B | Bergbau u. Gew. v. Steinen u. Erden | 1 | - | 1 | - | X | - | X | - |
| C | Verarbeitendes Gewerbe | 103 | 78 | 10 | 15 | - 14,2 | - 22,0 | - 16,7 | 87,5 |
| | darunter | | | | | | | | |
| 10 | Herst. v. Nahrungs- u. Futtermitteln | 14 | 9 | - | 5 | 7,7 | - | X | 66,7 |
| 11 | Getränkeherstellung | 5 | 4 | 1 | - | 66,7 | 33,3 | X | - |
| 13 | Herst. v. Textilien | 2 | 2 | - | - | - 80,0 | - 77,8 | - | X |
| 14 | Herst. v. Bekleidung | 6 | 5 | - | 1 | - 33,3 | - 44,4 | - | X |
| 16 | Herst. v. Holz-, Flecht-, Korb- u. Korkwaren (ohne Möbel) | 1 | 1 | - | - | - 75,0 | - 75,0 | - | - |
| 18 | Herst. v. Druckerzgn; Vervielf. v. Ton-, Bild- und Datenträgern | 5 | 4 | 1 | - | - 50,0 | - 20,0 | - 66,7 | X |
| 25 | Herst. v. Metallerzeugnissen | 26 | 17 | 3 | 6 | 44,4 | 6,3 | 200,0 | X |
| 26 | Herst. v. Datenverarb., elektr. u. opt. Erzeugnissen | 1 | 1 | - | - | - 50,0 | - 50,0 | - | - |
| 27 | Herst. v. elektr. Ausrüstungen | 1 | 1 | - | - | - 66,7 | - 66,7 | - | - |
| 28 | Maschinenbau | 2 | 2 | - | - | - 33,3 | - | X | - |
| 29 | Herst. v. Kraftwagen u. Kraftwagenteilen | 1 | 1 | - | - | X | X | - | - |
| 31 | Herst. v. Möbeln | 1 | - | 1 | - | - | X | X | - |
| D | Energieversorgung | 59 | 55 | 3 | 1 | 43,9 | 41,0 | X | - 50,0 |
| E | Wasserversorgung; Entsorg. Beseit. v. Umweltverschm. | 6 | 5 | - | 1 | 100,0 | 66,7 | - | X |
| F | Baugewerbe | 264 | 208 | 35 | 21 | - 35,3 | - 40,7 | - 10,3 | 16,7 |
| G | Handel; Inst. u. Rep. v. Kfz | 714 | 576 | 74 | 64 | - 2,2 | - 8,0 | 13,8 | 64,1 |
| | darunter | | | | | | | | |
| 45 | Kfz-Handel; Inst. u. Rep. v. Kfz | 97 | 74 | 19 | 4 | - 3,0 | - 14,0 | 90,0 | - |
| 46 | Handelsvermittlung u. Großhandel (ohne Kfz) | 149 | 121 | 19 | 9 | - 1,3 | - 3,2 | 5,6 | 12,5 |
| 47 | Einzelhandel (ohne Kfz) | 468 | 381 | 36 | 51 | - 2,3 | - 8,2 | - 2,7 | 88,9 |
| H | Verkehr und Lagerei | 109 | 81 | 18 | 10 | - 7,6 | - 17,3 | 12,5 | 150,0 |
| | darunter | | | | | | | | |
| 49 | Landverkehr und Transport in Rohrfernleitg. | 55 | 40 | 7 | 8 | - 19,1 | - 31,0 | 16,7 | 100,0 |
| 53 | Post-, Kurier- und Expressdienste | 35 | 27 | 8 | - | - 5,4 | - 3,6 | - 11,1 | - |
| I | Gastgewerbe | 227 | 156 | 5 | 66 | 8,6 | 1,3 | 66,7 | 26,9 |
| 55 | Beherbergung | 29 | 21 | - | 8 | 93,3 | 90,9 | - | 100,0 |
| 56 | Gastronomie | 198 | 135 | 5 | 58 | 2,1 | - 5,6 | 66,7 | 20,8 |
| J | Information u. Kommunikation | 120 | 93 | 24 | 3 | - 1,6 | - 6,1 | 20,0 | - |
| | darunter | | | | | | | | |
| 58 | Verlagswesen | 3 | 2 | - | 1 | - | - 33,3 | - | X |
| 61 | Telekommunikation | 4 | 4 | - | - | - 20,0 | 33,3 | - | X |
| 62 | Erbrg. v. Dienstl. d. Informationstechnologie | 82 | 59 | 21 | 2 | - 14,6 | - 24,4 | 23,5 | 100,0 |
| 63 | Informationsdienstleistungen | 17 | 16 | 1 | - | 240,0 | 300,0 | - | - |
| K | Finanz-, Versicherungsdienstleistungen | 93 | 74 | 15 | 4 | - 14,7 | - 3,9 | - 51,6 | 300,0 |
| | darunter | | | | | | | | |
| 66 | Mit Finanz- u. Versicherungsdienstl. verbundene Tätigkeiten | 83 | 65 | 15 | 3 | - 6,7 | 6,6 | - 44,4 | 200,0 |
| L | Grundstücks- u. Wohnungswesen | 84 | 72 | 8 | 4 | - 3,4 | - 1,4 | - 27,3 | 33,3 |
| M | Freiberufliche, wissenschaftl. u. techn. Dienstl. | 311 | 268 | 32 | 11 | - 19,2 | - 19,3 | - 36,0 | 266,7 |
| | darunter | | | | | | | | |
| 70 | Verw. u. Führung v. Unternehmen; Unternehmensberatung | 48 | 38 | 8 | 2 | - 30,4 | - 17,4 | - 63,6 | 100,0 |
| 73 | Werbung u. Marktforschung | 131 | 118 | 10 | 3 | - 12,7 | - 13,2 | - 23,1 | 200,0 |
| N | Sonst. wirtschaftl. Dienstleistungen | 312 | 265 | 27 | 20 | 4,0 | 3,9 | - 25,0 | 122,2 |
| | darunter | | | | | | | | |
| 77 | Verm. v. beweglichen Sachen | 18 | 15 | - | 3 | 12,5 | 7,1 | X | 200,0 |
| 78 | Verm. u. Überlassung v. Arbeitskräften | 11 | 7 | 2 | 2 | - 21,4 | - 46,2 | 100,0 | X |
| 79 | Reisebüros, -veranstalter u. sonst. Reservierungsdienstl. | 20 | 15 | 2 | 3 | 53,8 | 50,0 | X | - |
| 81 | Gebäudebetreuung; Garten- und Landschaftsbau | 142 | 122 | 14 | 6 | 3,6 | - 0,8 | 16,7 | 200,0 |
| P | Erziehung u. Unterricht | 54 | 45 | 5 | 4 | 20,0 | 36,4 | - 50,0 | 100,0 |
| Q | Gesundheits- u. Sozialwesen | 56 | 48 | 6 | 2 | 9,8 | - | 100,0 | X |
| R | Kunst, Unterhaltung u. Erholung | 55 | 44 | 8 | 3 | - 1,8 | - 2,2 | 14,3 | - 25,0 |
| S | Erbrg. V. Sonst. Dienstleistungen | 258 | 211 | 18 | 29 | 3,6 | 2,4 | - 52,6 | 480,0 |
| | Sonstige Tätigkeiten | - | - | - | - | - | - | - | - |
| I n s g e s a m t | | 2 845 | 2 295 | 291 | 259 | - 7,2 | - 10,6 | - 15,2 | 66,0 |

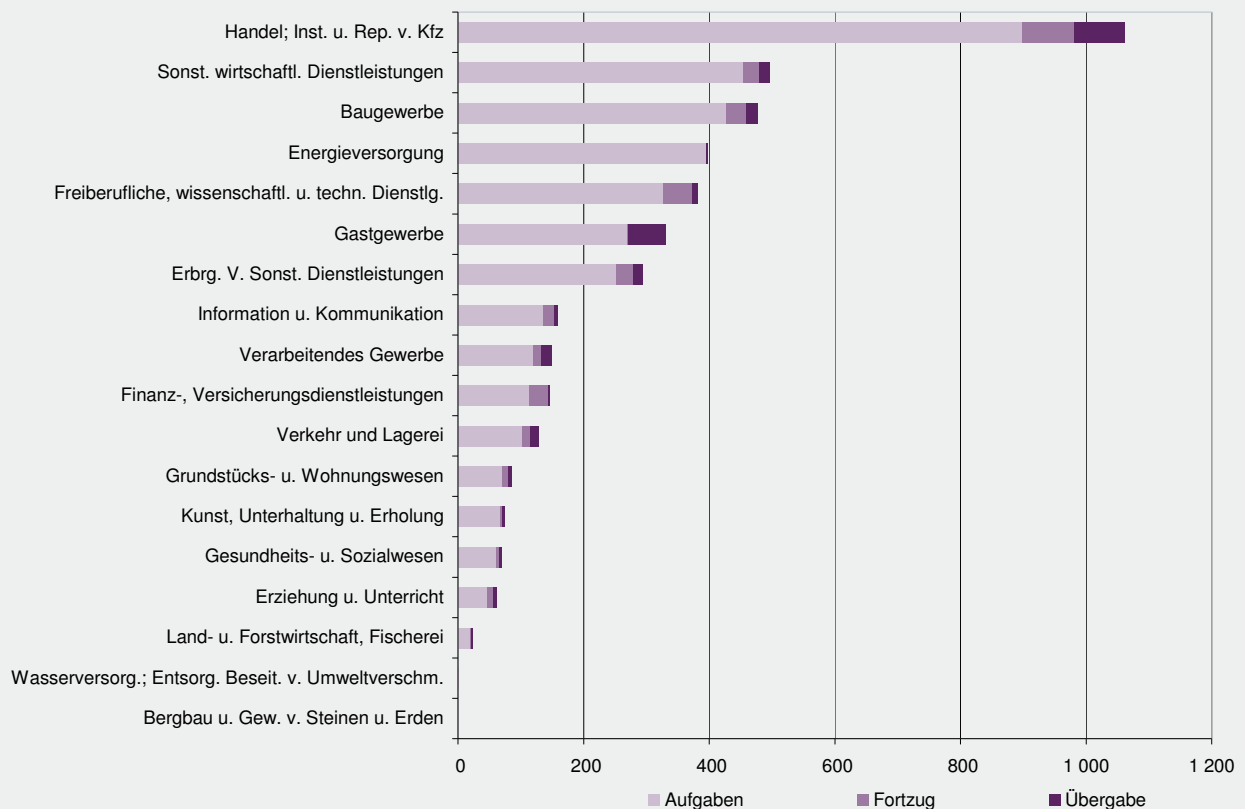
3. Gewerbeabmeldungen nach Wirtschaftszweigen im Dezember 2011

| WZ 2008 | Wirtschaftszweig | Abmeldungen | | | | Veränderung zum Vormonat | | | |
|-------------------|---|----------------|---------|---------|---------------|--------------------------|---------|---------|---------------|
| | | ins- gesamt | davon | | | ins- gesamt | davon | | |
| | | | Aufgabe | Fortzug | Über- gabe | | Aufgabe | Fortzug | Über- gabe |
| | | Anzahl | | | | % | | | |
| A | Land- u. Forstwirtschaft, Fischerei | 24 | 20 | 2 | 2 | 9,1 | 25,0 | - | - 50,0 |
| B | Bergbau u. Gew. v. Steinen u. Erden | - | - | - | - | X | X | - | - |
| C | Verarbeitendes Gewerbe | 150 | 119 | 14 | 17 | 10,3 | 20,2 | - 46,2 | 54,5 |
| | darunter | | | | | | | | |
| 10 | Herst. v. Nahrungs- u. Futtermitteln | 29 | 22 | 1 | 6 | 26,1 | 22,2 | - | 50,0 |
| 11 | Getränkeherstellung | 1 | - | 1 | - | - 50,0 | X | X | X |
| 13 | Herst. v. Textilien | 8 | 7 | - | 1 | 60,0 | 250,0 | X | - |
| 14 | Herst. v. Bekleidung | 10 | 9 | - | 1 | 66,7 | 80,0 | X | X |
| 16 | Herst. v. Holz-, Flecht-, Korb- u. Korkwaren (ohne Möbel) | 7 | 7 | - | - | 75,0 | 75,0 | - | - |
| 18 | Herst. v. Druckerzgn; Vervielf. v. Ton-, Bild- und Datenträgern | 12 | 9 | 2 | 1 | 50,0 | 125,0 | - 33,3 | - |
| 25 | Herst. v. Metallerzeugnissen | 33 | 26 | 3 | 4 | 43,5 | 62,5 | - 50,0 | 300,0 |
| 26 | Herst. v. Datenverarb., elektr. u. opt. Erzeugnissen | 1 | 1 | - | - | - 50,0 | - | X | - |
| 27 | Herst. v. elektr. Ausrüstungen | 3 | 2 | 1 | - | 200,0 | 100,0 | X | - |
| 28 | Maschinenbau | 3 | 2 | 1 | - | - 40,0 | - 50,0 | - | - |
| 29 | Herst. v. Kraftwagen u. Kraftwagenteilen | - | - | - | - | X | X | - | - |
| 31 | Herst. v. Möbeln | 1 | 1 | - | - | - | - | - | - |
| D | Energieversorgung | 398 | 396 | - | 2 | 10,2 | 13,5 | X | - |
| E | Wasserversorgung; Entsorg. Beseit. v. Umweltverschm. | 1 | 1 | - | - | - 50,0 | - 50,0 | - | - |
| F | Baugewerbe | 478 | 427 | 32 | 19 | 18,6 | 22,3 | - 25,6 | 72,7 |
| G | Handel; Inst. u. Rep. v. Kfz | 1 062 | 898 | 83 | 81 | 40,8 | 41,0 | 25,8 | 58,8 |
| | darunter | | | | | | | | |
| 45 | Kfz-Handel; Inst. u. Rep. v. Kfz | 122 | 100 | 17 | 5 | 11,9 | 11,1 | 21,4 | - |
| 46 | Handelsvermittlung u. Großhandel (ohne Kfz) | 227 | 197 | 21 | 9 | 31,2 | 25,5 | 133,3 | 28,6 |
| 47 | Einzelhandel (ohne Kfz) | 713 | 601 | 45 | 67 | 51,1 | 54,1 | 4,7 | 71,8 |
| H | Verkehr und Lagerei | 129 | 103 | 13 | 13 | 9,3 | - 1,9 | 8,3 | X |
| | darunter | | | | | | | | |
| 49 | Landverkehr und Transport in Rohrfernleitg. | 68 | 56 | 3 | 9 | - 13,9 | - 23,3 | - 40,0 | X |
| 53 | Post-, Kurier- und Expressdienste | 36 | 30 | 6 | - | 33,3 | 36,4 | 20,0 | - |
| I | Gastgewerbe | 331 | 269 | 3 | 59 | 34,6 | 35,2 | - 50,0 | 43,9 |
| 55 | Beherbergung | 45 | 36 | - | 9 | 55,2 | 56,5 | - | 50,0 |
| 56 | Gastronomie | 286 | 233 | 3 | 50 | 31,8 | 32,4 | - 50,0 | 42,9 |
| J | Information u. Kommunikation | 159 | 135 | 19 | 5 | 57,4 | 64,6 | 18,8 | 66,7 |
| | darunter | | | | | | | | |
| 58 | Verlagswesen | 7 | 6 | - | 1 | 75,0 | 100,0 | X | X |
| 61 | Telekommunikation | 2 | 2 | - | - | - 89,5 | - 88,9 | - | X |
| 62 | Erbrg. v. Dienstl. d. Informationstechnologie | 122 | 102 | 17 | 3 | 100,0 | 112,5 | 41,7 | 200,0 |
| 63 | Informationsdienstleistungen | 17 | 15 | 2 | - | 70,0 | 50,0 | X | - |
| K | Finanz-, Versicherungsdienstleistungen | 145 | 113 | 30 | 2 | 45,0 | 50,7 | 30,4 | - |
| | darunter | | | | | | | | |
| 66 | Mit Finanz- u. Versicherungsdienstl. verbundene Tätigkeiten | 134 | 107 | 25 | 2 | 42,6 | 52,9 | 8,7 | 100,0 |
| L | Grundstücks- u. Wohnungswesen | 85 | 70 | 10 | 5 | 66,7 | 89,2 | - 16,7 | 150,0 |
| M | Freiberufliche, wissenschaftl. u. techn. Dienstl. | 381 | 326 | 46 | 9 | 39,1 | 53,1 | - 17,9 | 80,0 |
| | darunter | | | | | | | | |
| 70 | Verw. u. Führung v. Unternehmen; Unternehmensberatung | 84 | 71 | 9 | 4 | 95,3 | 129,0 | - 18,2 | 300,0 |
| 73 | Werbung u. Marktforschung | 140 | 123 | 13 | 4 | 10,2 | 19,4 | - 40,9 | 100,0 |
| N | Sonst. wirtschaftl. Dienstleistungen | 496 | 455 | 24 | 17 | 45,5 | 55,8 | - 33,3 | 30,8 |
| | darunter | | | | | | | | |
| 77 | Verm. v. beweglichen Sachen | 36 | 34 | - | 2 | 71,4 | 88,9 | X | - |
| 78 | Verm. u. Überlassung v. Arbeitskräften | 17 | 15 | 1 | 1 | 54,5 | 50,0 | - | X |
| 79 | Reisebüros, -veranstalter u. sonst. Reservierungsdienstl. | 30 | 25 | 3 | 2 | 66,7 | 108,3 | 200,0 | - 60,0 |
| 81 | Gebäudebetreuung; Garten- und Landschaftsbau | 240 | 223 | 11 | 6 | 53,8 | 62,8 | - 38,9 | X |
| P | Erziehung u. Unterricht | 62 | 47 | 9 | 6 | 72,2 | 56,7 | 50,0 | X |
| Q | Gesundheits- u. Sozialwesen | 70 | 61 | 5 | 4 | 62,8 | 48,8 | 150,0 | X |
| R | Kunst, Unterhaltung u. Erholung | 75 | 66 | 5 | 4 | 36,4 | 40,4 | - | 33,3 |
| S | Erbrg. V. Sonst. Dienstleistungen | 294 | 251 | 27 | 16 | 10,1 | 11,1 | - 12,9 | 60,0 |
| | Sonstige Tätigkeiten | - | - | - | - | - | - | - | - |
| I n s g e s a m t | | 4 340 | 3 757 | 322 | 261 | 31,1 | 34,2 | - 8,5 | 64,2 |

4. Gewerbebeanmeldungen nach WZ-Abschnitten im Dezember 2011



5. Gewerbeabmeldungen nach WZ-Abschnitten im Dezember 2011



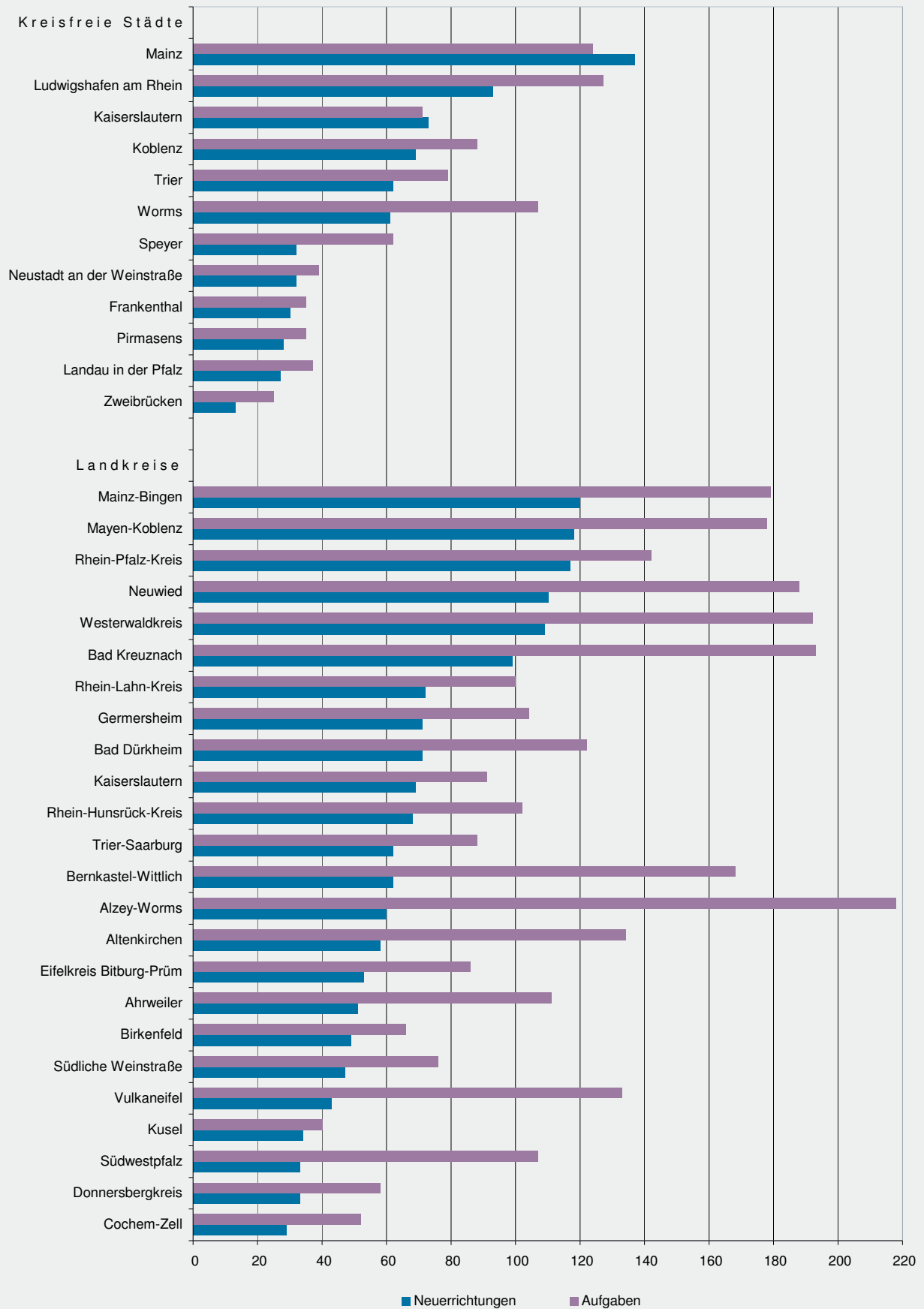
6. Gewerbebeanmeldungen nach Verwaltungsbezirken im Dezember 2011

| Verwaltungsbereich | Anmeldungen | | | | Veränderung zum Vormonat | | | |
|------------------------------|----------------|--------------------|-------|----------------|--------------------------|--------------------|--------|----------------|
| | ins- gesamt | davon | | | ins- gesamt | davon | | |
| | | Neuer- richtung | Zuzug | Über- nahme | | Neuer- richtung | Zuzug | Über- nahme |
| | Anzahl | | | | % | | | |
| Kreisfreie Städte | | | | | | | | |
| Frankenthal (Pfalz), St. | 35 | 30 | 1 | 4 | - 12,5 | - 14,3 | X | - 20,0 |
| Kaiserslautern, St. | 80 | 73 | 3 | 4 | - 16,7 | - 14,1 | - 50,0 | - 20,0 |
| Koblenz, St. | 86 | 69 | 5 | 12 | - 25,2 | - 28,9 | - 58,3 | 100,0 |
| Landau i. d. Pf., St. | 31 | 27 | 3 | 1 | 10,7 | 22,7 | - 25,0 | - 50,0 |
| Ludwigshafen a. Rh., St. | 100 | 93 | 5 | 2 | - 41,2 | - 42,2 | 25,0 | - 60,0 |
| Mainz, St. | 176 | 137 | 17 | 22 | - 20,7 | - 24,7 | - 26,1 | 29,4 |
| Neustadt a. d. Weinstr., St. | 43 | 32 | 6 | 5 | - 14,0 | - 22,0 | 20,0 | 25,0 |
| Pirmasens, St. | 32 | 28 | 4 | - | 39,1 | 27,3 | X | X |
| Speyer, St. | 33 | 32 | - | 1 | - 40,0 | - 33,3 | X | - |
| Trier, St. | 81 | 62 | 5 | 14 | 20,9 | 17,0 | 25,0 | 40,0 |
| Worms, St. | 78 | 61 | 5 | 12 | - 12,4 | - 25,6 | 66,7 | 200,0 |
| Zweibrücken, St. | 14 | 13 | 1 | - | - 33,3 | - 31,6 | - 50,0 | - |
| Landkreise | | | | | | | | |
| Ahrweiler | 69 | 51 | 10 | 8 | - 34,3 | - 44,0 | - | 100,0 |
| Altenkirchen (Ww.) | 77 | 58 | 12 | 7 | - 17,2 | - 29,3 | 50,0 | 133,3 |
| Alzey-Worms | 80 | 60 | 11 | 9 | - 23,1 | - 26,8 | - 8,3 | - 10,0 |
| Bad Dürkheim | 87 | 71 | 10 | 6 | - 14,7 | - 10,1 | - 44,4 | 20,0 |
| Bad Kreuznach | 127 | 99 | 13 | 15 | 5,8 | - 2,0 | - | 150,0 |
| Bernkastel-Wittlich | 73 | 62 | 6 | 5 | 28,1 | 34,8 | 100,0 | - 37,5 |
| Birkenfeld | 52 | 49 | - | 3 | - 11,9 | 6,5 | X | - 50,0 |
| Cochem-Zell | 38 | 29 | 2 | 7 | - 5,0 | - 9,4 | - 66,7 | 250,0 |
| Donnersbergkreis | 39 | 33 | 3 | 3 | - 13,3 | - 17,5 | 50,0 | - |
| Eifelkreis Bitburg-Prüm | 66 | 53 | 5 | 8 | 53,5 | 55,9 | 25,0 | 60,0 |
| Germersheim | 87 | 71 | 8 | 8 | - 1,1 | - 2,7 | 60,0 | - 20,0 |
| Kaiserslautern | 87 | 69 | 12 | 6 | 27,9 | 19,0 | 50,0 | 200,0 |
| Kusel | 38 | 34 | 2 | 2 | - 20,8 | - 20,9 | - 60,0 | X |
| Mainz-Bingen | 151 | 120 | 18 | 13 | - 10,7 | - 9,1 | - 50,0 | X |
| Mayen-Koblenz | 151 | 118 | 18 | 15 | - 1,3 | - 5,6 | - 21,7 | 200,0 |
| Neuwied | 135 | 110 | 14 | 11 | - 8,2 | - 9,8 | - 30,0 | 120,0 |
| Rhein-Hunsrück-Kreis | 78 | 68 | 8 | 2 | 8,3 | 17,2 | - 33,3 | - |
| Rhein-Lahn-Kreis | 94 | 72 | 15 | 7 | - | - 6,5 | 7,1 | 133,3 |
| Rhein-Pfalz-Kreis | 145 | 117 | 18 | 10 | 10,7 | 11,4 | - 18,2 | 150,0 |
| Südliche Weinstraße | 62 | 47 | 11 | 4 | - 8,8 | - 9,6 | - 21,4 | 100,0 |
| Südwestpfalz | 43 | 33 | 9 | 1 | - 32,8 | - 36,5 | - | - 66,7 |
| Trier-Saarburg | 88 | 62 | 14 | 12 | 41,9 | 24,0 | 40,0 | X |
| Vulkaneifel | 50 | 43 | 1 | 6 | 66,7 | 79,2 | - 50,0 | 50,0 |
| Westerwaldkreis | 139 | 109 | 16 | 14 | 8,6 | - 6,0 | 45,5 | X |
| Rheinland-Pfalz | 2 845 | 2 295 | 291 | 259 | - 7,2 | - 10,6 | - 15,2 | 66,0 |
| Kreisfreie Städte | 789 | 657 | 55 | 77 | - 19,2 | - 22,4 | - 20,3 | 28,3 |
| Landkreise | 2 056 | 1 638 | 236 | 182 | - 1,6 | - 4,8 | - 13,9 | 89,6 |
| Industrie- und Handelskammer | | | | | | | | |
| Kammerbezirk Koblenz | 1 046 | 832 | 113 | 101 | - 7,1 | - 12,1 | - 16,9 | 134,9 |
| Kammerbezirk Pfalz | 956 | 803 | 96 | 57 | - 12,9 | - 14,1 | - 12,7 | 9,6 |
| Kammerbezirk Rheinhessen | 485 | 378 | 51 | 56 | - 17,0 | - 20,9 | - 31,1 | 75,0 |
| Kammerbezirk Trier | 358 | 282 | 31 | 45 | 38,2 | 36,2 | 34,8 | 55,2 |

7. Gewerbeabmeldungen nach Verwaltungsbezirken im Dezember 2011

| Verwaltungsbereich | Abmeldungen | | | | Veränderung zum Vormonat | | | |
|------------------------------|----------------|---------|---------|---------------|--------------------------|---------|---------|---------------|
| | ins- gesamt | davon | | | ins- gesamt | davon | | |
| | | Aufgabe | Fortzug | Über- gabe | | Aufgabe | Fortzug | Über- gabe |
| | Anzahl | | | | % | | | |
| Kreisfreie Städte | | | | | | | | |
| Frankenthal (Pfalz), St. | 41 | 35 | 2 | 4 | 41,4 | 59,1 | - 33,3 | - |
| Kaiserslautern, St. | 75 | 71 | 2 | 2 | 8,7 | 22,4 | - 66,7 | - 60,0 |
| Koblenz, St. | 105 | 88 | 5 | 12 | - 0,9 | 11,4 | - 72,2 | 33,3 |
| Landau i. d. Pf., St. | 44 | 37 | 5 | 2 | 120,0 | 270,0 | - 37,5 | - |
| Ludwigshafen a. Rh., St. | 148 | 127 | 15 | 6 | 10,4 | 16,5 | - 6,3 | - 33,3 |
| Mainz, St. | 159 | 124 | 23 | 12 | 3,9 | 9,7 | 21,1 | - 42,9 |
| Neustadt a. d. Weinstr., St. | 48 | 39 | 5 | 4 | 20,0 | 25,8 | - | - |
| Pirmasens, St. | 36 | 35 | - | 1 | - 37,9 | - 37,5 | X | X |
| Speyer, St. | 70 | 62 | 8 | - | 100,0 | 106,7 | 100,0 | X |
| Trier, St. | 98 | 79 | 6 | 13 | 22,5 | 38,6 | - 50,0 | 18,2 |
| Worms, St. | 119 | 107 | 4 | 8 | 48,8 | 46,6 | - 33,3 | X |
| Zweibrücken, St. | 26 | 25 | 1 | - | 44,4 | 56,3 | - 50,0 | - |
| Landkreise | | | | | | | | |
| Ahrweiler | 138 | 111 | 15 | 12 | 3,8 | - 5,1 | 50,0 | 100,0 |
| Altenkirchen (Ww.) | 157 | 134 | 12 | 11 | 53,9 | 59,5 | - 20,0 | 266,7 |
| Alzey-Worms | 238 | 218 | 10 | 10 | 81,7 | 107,6 | - 37,5 | - |
| Bad Dürkheim | 144 | 122 | 17 | 5 | 48,5 | 41,9 | 112,5 | 66,7 |
| Bad Kreuznach | 221 | 193 | 12 | 16 | 104,6 | 107,5 | 71,4 | 100,0 |
| Bernkastel-Wittlich | 181 | 168 | 6 | 7 | 15,3 | 19,1 | 20,0 | - 36,4 |
| Birkenfeld | 71 | 66 | 3 | 2 | 42,0 | 83,3 | - 66,7 | - 60,0 |
| Cochem-Zell | 61 | 52 | 1 | 8 | 56,4 | 40,5 | - | X |
| Donnersbergkreis | 66 | 58 | 7 | 1 | 24,5 | 18,4 | 250,0 | - 50,0 |
| Eifelkreis Bitburg-Prüm | 104 | 86 | 11 | 7 | - 32,9 | - 41,9 | 266,7 | 75,0 |
| Germersheim | 124 | 104 | 7 | 13 | 5,1 | 4,0 | - 41,7 | 116,7 |
| Kaiserslautern | 108 | 91 | 11 | 6 | 66,2 | 82,0 | - 26,7 | X |
| Kusel | 48 | 40 | 3 | 5 | 41,2 | 37,9 | - 40,0 | X |
| Mainz-Bingen | 214 | 179 | 24 | 11 | 62,1 | 65,7 | - | X |
| Mayen-Koblenz | 214 | 178 | 18 | 18 | - 4,9 | - 12,7 | 12,5 | 260,0 |
| Neuwied | 223 | 188 | 22 | 13 | 12,6 | 5,0 | 46,7 | 225,0 |
| Rhein-Hunsrück-Kreis | 112 | 102 | 8 | 2 | 107,4 | 126,7 | 14,3 | - |
| Rhein-Lahn-Kreis | 117 | 100 | 10 | 7 | 4,5 | 14,9 | - 50,0 | 40,0 |
| Rhein-Pfalz-Kreis | 160 | 142 | 12 | 6 | 29,0 | 39,2 | - 40,0 | 200,0 |
| Südliche Weinstraße | 88 | 76 | 8 | 4 | 54,4 | 61,7 | - | 100,0 |
| Südwestpfalz | 112 | 107 | 2 | 3 | 83,6 | 98,1 | - 50,0 | - |
| Trier-Saarburg | 108 | 88 | 6 | 14 | - 0,9 | - 13,7 | 50,0 | 366,7 |
| Vulkaneifel | 143 | 133 | 3 | 7 | 248,8 | 343,3 | - 50,0 | 40,0 |
| Westerwaldkreis | 219 | 192 | 18 | 9 | 63,4 | 69,9 | - 5,3 | 350,0 |
| Rheinland-Pfalz | 4 340 | 3 757 | 322 | 261 | 31,1 | 34,2 | - 8,5 | 64,2 |
| Kreisfreie Städte | 969 | 829 | 76 | 64 | 17,9 | 26,8 | - 24,8 | - 4,5 |
| Landkreise | 3 371 | 2 928 | 246 | 197 | 35,4 | 36,4 | - 2,0 | 114,1 |
| Industrie- und Handelskammer | | | | | | | | |
| Kammerbezirk Koblenz | 1 638 | 1 404 | 124 | 110 | 29,9 | 30,7 | - 9,5 | 120,0 |
| Kammerbezirk Pfalz | 1 338 | 1 171 | 105 | 62 | 32,2 | 37,9 | - 12,5 | 44,2 |
| Kammerbezirk Rheinhessen | 730 | 628 | 61 | 41 | 47,2 | 57,4 | - 6,2 | 28,1 |
| Kammerbezirk Trier | 634 | 554 | 32 | 48 | 17,0 | 15,9 | 6,7 | 41,2 |

8. Neuerrichtungen und Aufgaben nach Kreisen im Dezember 2011



9. Neugründungen, sowie Gewerbetreibende nach Wirtschaftszweigen im Dezember 2011

| WZ 2008 | Wirtschaftszweig | Neugründungen | | | | | | Gewerbetreibende | |
|----------------------|---|----------------|--------------------|------------------------------|---|--------------------|---------------------------|------------------|-------------------|
| | | ins- gesamt | Betriebsgründungen | | | sonstige Neugründ. | | ins- gesamt | dar.: weiblich |
| | | | ins- gesamt | Haupt- nieder- lassung | Zweignie- derlassung unselbst. Zweigstelle | ins- gesamt | dar.: Neben- erwerb | | |
| | | | | | | | | | |
| Anzahl | | | | | | | | | |
| A | Land- u. Forstwirtschaft, Fischerei | 16 | - | - | - | 16 | 9 | 16 | 4 |
| B | Bergbau u. Gew. v. Steinen u. Erden | - | - | - | - | - | - | - | - |
| C | Verarbeitendes Gewerbe | 77 | 33 | 25 | 8 | 44 | 27 | 87 | 33 |
| darunter | | | | | | | | | |
| 10 | Herst. v. Nahrungs- u. Futtermitteln | 9 | 5 | 3 | 2 | 4 | 4 | 9 | 5 |
| 11 | Getränkeherstellung | 4 | 3 | 2 | 1 | 1 | 1 | 6 | 2 |
| 13 | Herst. v. Textilien | 2 | - | - | - | 2 | 1 | 2 | 1 |
| 14 | Herst. v. Bekleidung | 5 | 1 | 1 | - | 4 | 1 | 5 | 5 |
| 16 | Herst. v. Holz-, Flecht-, Korb- u. Korkwaren (ohne Möbel) | 1 | - | - | - | 1 | - | 1 | - |
| 18 | Herst. v. Druckerzgn; Vervielf. v. Ton-, Bild- und Datenträgern | 4 | 1 | 1 | - | 3 | 2 | 4 | 2 |
| 25 | Herst. v. Metallerzeugnissen | 17 | 9 | 6 | 3 | 8 | 1 | 21 | 3 |
| 26 | Herst. v. Datenverarb., elektr. u. opt. Erzeugnissen | 1 | 1 | 1 | - | - | - | 1 | - |
| 27 | Herst. v. elektr. Ausrüstungen | 1 | - | - | - | 1 | 1 | 1 | 1 |
| 28 | Maschinenbau | 1 | 1 | 1 | - | - | - | 2 | - |
| 29 | Herst. v. Kraftwagen u. Kraftwagenteilen | 1 | 1 | 1 | - | - | - | 1 | - |
| 31 | Herst. v. Möbeln | - | - | - | - | - | - | - | - |
| D | Energieversorgung | 55 | 13 | 7 | 6 | 42 | 40 | 74 | 19 |
| E | Wasserversorgung; Entsorg. Beseit. v. Umweltverschm. | 5 | 3 | 2 | 1 | 2 | 1 | 5 | 1 |
| F | Baugewerbe | 208 | 80 | 73 | 7 | 128 | 30 | 223 | 15 |
| G | Handel; Inst. u. Rep. v. Kfz | 575 | 148 | 85 | 63 | 427 | 259 | 625 | 176 |
| darunter | | | | | | | | | |
| 45 | Kfz-Handel; Inst. u. Rep. v. Kfz | 74 | 21 | 14 | 7 | 53 | 25 | 77 | 7 |
| 46 | Handelsvermittlung u. Großhandel (ohne Kfz) | 121 | 27 | 20 | 7 | 94 | 47 | 127 | 29 |
| 47 | Einzelhandel (ohne Kfz) | 380 | 100 | 51 | 49 | 280 | 187 | 421 | 140 |
| H | Verkehr und Lagerei | 81 | 16 | 6 | 10 | 65 | 13 | 85 | 15 |
| darunter | | | | | | | | | |
| 49 | Landverkehr und Transport in Rohrfernleitg. | 40 | 7 | 2 | 5 | 33 | 9 | 42 | 7 |
| 53 | Post-, Kurier- und Expressdienste | 27 | 2 | 2 | - | 25 | 2 | 28 | 5 |
| I | Gastgewerbe | 156 | 45 | 39 | 6 | 111 | 29 | 166 | 71 |
| 55 | Beherbergung | 21 | 5 | 5 | - | 16 | 8 | 25 | 15 |
| 56 | Gastronomie | 135 | 40 | 34 | 6 | 95 | 21 | 141 | 56 |
| J | Information u. Kommunikation | 92 | 17 | 14 | 3 | 75 | 45 | 109 | 14 |
| darunter | | | | | | | | | |
| 58 | Verlagswesen | 2 | 1 | 1 | - | 1 | - | 2 | 1 |
| 61 | Telekommunikation | 4 | 1 | - | 1 | 3 | 1 | 11 | 1 |
| 62 | Erbrg. v. Dienstl. d. Informationstechnologie | 58 | 8 | 8 | - | 50 | 32 | 63 | 8 |
| 63 | Informationsdienstleistungen | 16 | 3 | 1 | 2 | 13 | 8 | 18 | 1 |
| K | Finanz-, Versicherungsdienstleistungen | 74 | 18 | 11 | 7 | 56 | 23 | 92 | 22 |
| darunter | | | | | | | | | |
| 66 | Mit Finanz- u. Versicherungsdienstl. verbundene Tätigkeiten | 65 | 10 | 5 | 5 | 55 | 22 | 67 | 22 |
| L | Grundstücks- u. Wohnungswesen | 72 | 42 | 38 | 4 | 30 | 11 | 101 | 21 |
| M | Freiberufliche, wissenschaftl. u. techn. Dienstlg. | 265 | 36 | 32 | 4 | 229 | 150 | 286 | 105 |
| darunter | | | | | | | | | |
| 70 | Verw. u. Führung v. Unternehmen; Unternehmensberatung | 37 | 9 | 8 | 1 | 28 | 11 | 46 | 10 |
| 73 | Werbung u. Marktforschung | 118 | 7 | 6 | 1 | 111 | 78 | 119 | 62 |
| N | Sonst. wirtschaftl. Dienstleistungen | 264 | 42 | 34 | 8 | 222 | 112 | 295 | 95 |
| darunter | | | | | | | | | |
| 77 | Verm. v. beweglichen Sachen | 15 | 5 | 3 | 2 | 10 | 8 | 17 | 4 |
| 78 | Verm. u. Überlassung v. Arbeitskräften | 7 | 2 | - | 2 | 5 | 2 | 8 | 5 |
| 79 | Reisebüros, -veranstalter u. sonst. Reservierungsdienstl. | 15 | 4 | 3 | 1 | 11 | 7 | 19 | 9 |
| 81 | Gebäudebetreuung; Garten- und Landschaftsbau | 122 | 14 | 13 | 1 | 108 | 52 | 127 | 33 |
| P | Erziehung u. Unterricht | 45 | 13 | 5 | 8 | 32 | 20 | 50 | 19 |
| Q | Gesundheits- u. Sozialwesen | 48 | 3 | 2 | 1 | 45 | 23 | 50 | 36 |
| R | Kunst, Unterhaltung u. Erholung | 44 | 8 | 5 | 3 | 36 | 25 | 56 | 9 |
| S | Erbrg. V. Sonst. Dienstleistungen | 210 | 34 | 23 | 11 | 176 | 101 | 212 | 161 |
| Sonstige Tätigkeiten | | | | | | | | | |
| | | - | - | - | - | - | - | - | - |
| Insgesamt | | 2 287 | 551 | 401 | 150 | 1 736 | 918 | 2 532 | 816 |

10. Vollständige Aufgaben, sowie Gewerbetreibende nach Wirtschaftszweigen im Dezember 2011

| WZ 2008 | Wirtschaftszweig | Vollständige Aufgaben | | | | | | Gewerbetreibende | |
|----------------------|---|-----------------------|------------------|------------------------------|---|--------------------|---------------------------|------------------|-------------------|
| | | ins- gesamt | Betriebsaufgaben | | | sonstige Stillleg. | | ins- gesamt | dar.: weiblich |
| | | | ins- gesamt | Haupt- nieder- lassung | Zweignie- derlassung unselbst. Zweigstelle | ins- gesamt | dar.: Neben- erwerb | | |
| | | | | | | | | | |
| A | Land- u. Forstwirtschaft, Fischerei | 20 | 2 | 2 | - | 18 | 7 | 20 | 4 |
| B | Bergbau u. Gew. v. Steinen u. Erden | - | - | - | - | - | - | - | - |
| C | Verarbeitendes Gewerbe | 118 | 29 | 25 | 4 | 89 | 30 | 124 | 33 |
| darunter | | | | | | | | | |
| 10 | Herst. v. Nahrungs- u. Futtermitteln | 22 | 9 | 6 | 3 | 13 | 1 | 23 | 2 |
| 11 | Getränkeherstellung | - | - | - | - | - | - | - | - |
| 13 | Herst. v. Textilien | 7 | 2 | 2 | - | 5 | 3 | 7 | 4 |
| 14 | Herst. v. Bekleidung | 9 | 1 | 1 | - | 8 | 4 | 9 | 4 |
| 16 | Herst. v. Holz-, Flecht-, Korb- u. Korkwaren (ohne Möbel) | 7 | 1 | 1 | - | 6 | 3 | 8 | 2 |
| 18 | Herst. v. Druckerzgn; Vervielf. v. Ton-, Bild- und Datenträgern | 9 | 3 | 3 | - | 6 | 3 | 10 | 4 |
| 25 | Herst. v. Metallerzeugnissen | 26 | 6 | 6 | - | 20 | 4 | 27 | 3 |
| 26 | Herst. v. Datenverarb., elektr. u. opt. Erzeugnissen | 1 | - | - | - | 1 | - | 1 | - |
| 27 | Herst. v. elektr. Ausrüstungen | 2 | 1 | 1 | - | 1 | 1 | 2 | - |
| 28 | Maschinenbau | 1 | 1 | - | 1 | - | - | 1 | - |
| 29 | Herst. v. Kraftwagen u. Kraftwagenteilen | - | - | - | - | - | - | - | - |
| 31 | Herst. v. Möbeln | 1 | - | - | - | 1 | 1 | 1 | - |
| D | Energieversorgung | 396 | 17 | 15 | 2 | 379 | 297 | 437 | 92 |
| E | Wasserversorgung; Entsorg. Beseit. v. Umweltverschm. | 1 | - | - | - | 1 | 1 | 1 | - |
| F | Baugewerbe | 427 | 74 | 70 | 4 | 353 | 61 | 467 | 23 |
| G | Handel; Inst. u. Rep. v. Kfz | 897 | 206 | 123 | 83 | 691 | 309 | 977 | 313 |
| darunter | | | | | | | | | |
| 45 | Kfz-Handel; Inst. u. Rep. v. Kfz | 100 | 17 | 10 | 7 | 83 | 38 | 107 | 13 |
| 46 | Handelsvermittlung u. Großhandel (ohne Kfz) | 197 | 34 | 29 | 5 | 163 | 63 | 213 | 53 |
| 47 | Einzelhandel (ohne Kfz) | 600 | 155 | 84 | 71 | 445 | 208 | 657 | 247 |
| H | Verkehr und Lagerei | 103 | 21 | 15 | 6 | 82 | 24 | 112 | 20 |
| darunter | | | | | | | | | |
| 49 | Landverkehr und Transport in Rohrfernleitg. | 56 | 11 | 7 | 4 | 45 | 12 | 60 | 11 |
| 53 | Post-, Kurier- und Expressdienste | 30 | 3 | 2 | 1 | 27 | 7 | 32 | 6 |
| I | Gastgewerbe | 269 | 67 | 55 | 12 | 202 | 39 | 281 | 122 |
| 55 | Beherbergung | 36 | 9 | 9 | - | 27 | 12 | 39 | 23 |
| 56 | Gastronomie | 233 | 58 | 46 | 12 | 175 | 27 | 242 | 99 |
| J | Information u. Kommunikation | 135 | 17 | 17 | - | 118 | 59 | 158 | 21 |
| darunter | | | | | | | | | |
| 58 | Verlagswesen | 6 | 2 | 2 | - | 4 | 1 | 7 | 1 |
| 61 | Telekommunikation | 2 | - | - | - | 2 | - | 2 | - |
| 62 | Erbrg. v. Dienstl. d. Informationstechnologie | 102 | 11 | 11 | - | 91 | 48 | 118 | 17 |
| 63 | Informationsdienstleistungen | 15 | 3 | 3 | - | 12 | 6 | 20 | 3 |
| K | Finanz-, Versicherungsdienstleistungen | 113 | 15 | 9 | 6 | 98 | 26 | 111 | 31 |
| darunter | | | | | | | | | |
| 66 | Mit Finanz- u. Versicherungsdienstl. verbundene Tätigkeiten | 107 | 11 | 5 | 6 | 96 | 25 | 104 | 29 |
| L | Grundstücks- u. Wohnungswesen | 70 | 26 | 23 | 3 | 44 | 18 | 85 | 28 |
| M | Freiberufliche, wissenschaftl. u. techn. Dienstl. | 324 | 54 | 45 | 9 | 270 | 138 | 352 | 123 |
| darunter | | | | | | | | | |
| 70 | Verw. u. Führung v. Unternehmen; Unternehmensberatung | 70 | 14 | 8 | 6 | 56 | 20 | 72 | 18 |
| 73 | Werbung u. Marktforschung | 123 | 15 | 13 | 2 | 108 | 64 | 130 | 59 |
| N | Sonst. wirtschaftl. Dienstleistungen | 455 | 46 | 37 | 9 | 409 | 161 | 481 | 148 |
| darunter | | | | | | | | | |
| 77 | Verm. v. beweglichen Sachen | 34 | 4 | 4 | - | 30 | 16 | 42 | 11 |
| 78 | Verm. u. Überlassung v. Arbeitskräften | 15 | 3 | 1 | 2 | 12 | 4 | 15 | 7 |
| 79 | Reisebüros, -veranstalter u. sonst. Reservierungsdienstl. | 25 | 8 | 7 | 1 | 17 | 7 | 32 | 12 |
| 81 | Gebäudebetreuung; Garten- und Landschaftsbau | 223 | 18 | 16 | 2 | 205 | 66 | 228 | 46 |
| P | Erziehung u. Unterricht | 47 | 15 | 7 | 8 | 32 | 17 | 49 | 16 |
| Q | Gesundheits- u. Sozialwesen | 61 | 5 | 4 | 1 | 56 | 26 | 67 | 53 |
| R | Kunst, Unterhaltung u. Erholung | 66 | 12 | 10 | 2 | 54 | 22 | 75 | 16 |
| S | Erbrg. V. Sonst. Dienstleistungen | 251 | 28 | 23 | 5 | 223 | 102 | 259 | 168 |
| Sonstige Tätigkeiten | | | | | | | | | |
| | | - | - | - | - | - | - | - | - |
| Insgesamt | | 3 753 | 634 | 480 | 154 | 3 119 | 1 337 | 4 056 | 1 211 |

11. Neugründungen, sowie Gewerbetreibende nach Art der Niederlassung, Rechtsform, Einzelunternehmen nach Geschlecht und Staatsangehörigkeit im Dezember 2011

| Rechtsform Geschlecht Staatsangehörigkeit | Neugründungen | | | | | | Gewerbetreibende | |
|--|----------------|--------------------|------------------------------|---|--------------------|---------------------------|------------------|-------------------|
| | ins- gesamt | Betriebsgründungen | | | sonstige Neugründ. | | ins- gesamt | dar.: weiblich |
| | | ins- gesamt | Haupt- nieder- lassung | Zweignie- derl./unselb- ständige Zweigstelle | ins- gesamt | dar.: Neben- erwerb | | |
| | | | | | | | | |
| Anzahl | | | | | | | | |
| Insgesamt | 2 287 | 551 | 401 | 150 | 1 736 | 918 | 2 532 | 816 |
| nach der Rechtsform des Unternehmens | | | | | | | | |
| Einzelunternehmen | 1 892 | 217 | 159 | 58 | 1 675 | 857 | 1 892 | 698 |
| Offene Handelsgesellschaft | 5 | 5 | 5 | - | - | - | 10 | 2 |
| Kommanditgesellschaft | 1 | 1 | 1 | - | - | - | 2 | - |
| Gesellschaft mit beschränkter Haftung & Co.KG | 45 | 44 | 23 | 21 | 1 | 1 | 75 | 6 |
| Gesellschaft des bürgerlichen Rechts | 99 | 57 | 55 | 2 | 42 | 42 | 211 | 53 |
| Aktiengesellschaft | 3 | 3 | 1 | 2 | - | - | - | - |
| Gesellschaft mit beschränkter Haftung | 228 | 210 | 152 | 58 | 18 | 18 | 323 | 55 |
| Genossenschaft | 4 | 4 | - | 4 | - | - | 9 | - |
| Eingetragener Verein | 2 | 2 | 2 | - | - | - | 2 | - |
| Private Company Ltd | 3 | 3 | 2 | 1 | - | - | 3 | 1 |
| Sonstige Rechtsformen | 5 | 5 | 1 | 4 | - | - | 5 | - |

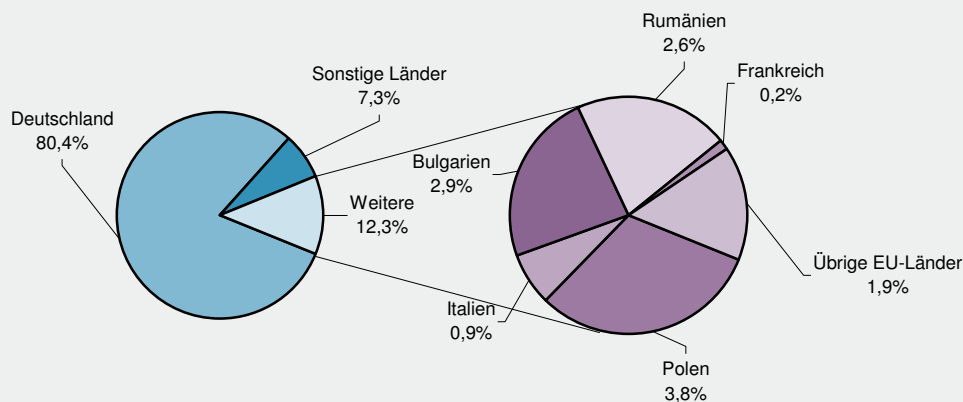
Einzelunternehmer/-innen nach Geschlecht

| | | | | | | | | |
|----------|-------|-----|-----|----|-------|-----|---|---|
| weiblich | 698 | 73 | 54 | 19 | 625 | 360 | X | X |
| männlich | 1 194 | 144 | 105 | 39 | 1 050 | 497 | X | X |

Einzelunternehmer/-innen nach ausgewählter Staatsangehörigkeit

| | | | | | | | | |
|------------------|-------|-----|-----|----|-------|-----|-------|-----|
| Insgesamt | 1 892 | 217 | 159 | 58 | 1 675 | 857 | 1 892 | 698 |
| Deutschland | 1 522 | 174 | 119 | 55 | 1 348 | 775 | 1 522 | 576 |
| EU-Länder | 232 | 30 | 29 | 1 | 202 | 30 | 232 | 77 |
| Polen | 72 | 14 | 14 | - | 58 | 6 | 72 | 24 |
| Italien | 17 | 4 | 3 | 1 | 13 | 4 | 17 | - |
| Bulgarien | 55 | 8 | 8 | - | 47 | 6 | 55 | 17 |
| Rumänien | 49 | 1 | 1 | - | 48 | 5 | 49 | 18 |
| Frankreich | 3 | 1 | 1 | - | 2 | 1 | 3 | - |
| Übrige EU-Länder | 36 | 2 | 2 | - | 34 | 8 | 36 | 18 |
| Sonstige Länder | 138 | 13 | 11 | 2 | 125 | 52 | 138 | 45 |

12. Neugründungen nach ausgewählten Staatsangehörigkeiten von Einzelunternehmern/-innen im Dezember 2011



13. Vollständige Aufgaben, sowie Gewerbetreibende nach Art der Niederlassung, Rechtsform, Einzelunternehmen nach Geschlecht und Staatsangehörigkeit im Dezember 2011

| Rechtsform Geschlecht Staatsangehörigkeit | Vollständige Aufgaben | | | | | | Gewerbetreibende | |
|--|-----------------------|------------------|------------------------------|---|--------------------|---------------------------|------------------|-------------------|
| | ins- gesamt | Betriebsaufgaben | | | sonstige Stillleg. | | ins- gesamt | dar.: weiblich |
| | | ins- gesamt | Haupt- nieder- lassung | Zweignie- derl./unselb- ständige Zweigstelle | ins- gesamt | dar.: Neben- erwerb | | |
| | | | | | | | | |
| Anzahl | | | | | | | | |
| Insgesamt | 3 753 | 634 | 480 | 154 | 3 119 | 1 337 | 4 056 | 1 211 |
| nach der Rechtsform des Unternehmens | | | | | | | | |
| Einzelunternehmen | 3 300 | 269 | 190 | 79 | 3 031 | 1 249 | 3 300 | 1 075 |
| Offene Handelsgesellschaft | 6 | 6 | 3 | 3 | - | - | 13 | - |
| Kommanditgesellschaft | 7 | 7 | 6 | 1 | - | - | 8 | 3 |
| Gesellschaft mit beschränkter Haftung & Co.KG | 36 | 36 | 26 | 10 | - | - | 64 | 6 |
| Gesellschaft des bürgerlichen Rechts | 203 | 129 | 126 | 3 | 74 | 74 | 409 | 89 |
| Aktiengesellschaft | 6 | 6 | 1 | 5 | - | - | - | - |
| Gesellschaft mit beschränkter Haftung | 176 | 165 | 122 | 43 | 11 | 11 | 239 | 32 |
| Genossenschaft | - | - | - | - | - | - | - | - |
| Eingetragener Verein | 1 | - | - | - | 1 | 1 | 1 | - |
| Private Company Ltd | 11 | 10 | 3 | 7 | 1 | 1 | 16 | 5 |
| Sonstige Rechtsformen | 7 | 6 | 3 | 3 | 1 | 1 | 6 | 1 |

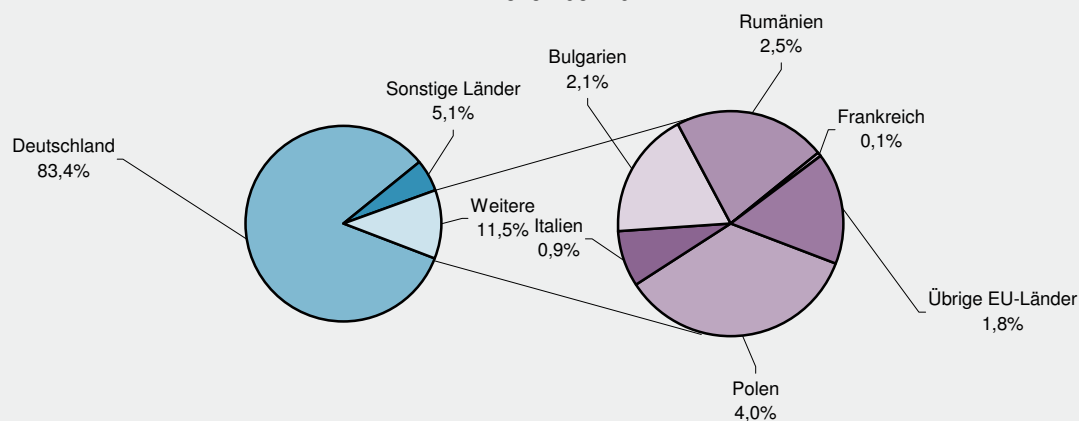
Einzelunternehmer/-innen nach Geschlecht

| | | | | | | | | |
|----------|-------|-----|-----|----|-------|-----|---|---|
| weiblich | 1 075 | 91 | 77 | 14 | 984 | 443 | X | X |
| männlich | 2 225 | 178 | 113 | 65 | 2 047 | 806 | X | X |

Einzelunternehmer/-innen nach ausgewählter Staatsangehörigkeit

| | | | | | | | | |
|------------------|-------|-----|-----|----|-------|-------|-------|-------|
| Insgesamt | 3 300 | 269 | 190 | 79 | 3 031 | 1 249 | 3 300 | 1 075 |
| Deutschland | 2 751 | 243 | 167 | 76 | 2 508 | 1 166 | 2 751 | 936 |
| EU-Länder | 380 | 12 | 11 | 1 | 368 | 34 | 380 | 87 |
| Polen | 133 | 4 | 4 | - | 129 | 7 | 133 | 36 |
| Italien | 31 | 6 | 6 | - | 25 | 9 | 31 | 6 |
| Bulgarien | 69 | - | - | - | 69 | 1 | 69 | 7 |
| Rumänien | 84 | - | - | - | 84 | 4 | 84 | 17 |
| Frankreich | 2 | - | - | - | 2 | - | 2 | 2 |
| Übrige EU-Länder | 61 | 2 | 1 | 1 | 59 | 13 | 61 | 19 |
| Sonstige Länder | 169 | 14 | 12 | 2 | 155 | 49 | 169 | 52 |

14. Vollständige Aufgaben nach ausgewählten Staatsangehörigkeiten von Einzelunternehmern/-innen im Dezember 2011



Impressum

Herausgeber:
Statistisches Landesamt Rheinland-Pfalz
Mainzer Straße 14-16
56130 Bad Ems

Telefon: 02603 71-0
Telefax: 02603 71-3150

E-Mail: poststelle@statistik.rlp.de
Internet: www.statistik.rlp.de

Kostenfreier Download im Internet: <http://www.statistik.rlp.de/veroeffentlichungen/statistische-berichte>

© Statistisches Landesamt Rheinland-Pfalz · Bad Ems · 2012

Für nichtgewerbliche Zwecke sind Vervielfältigung und unentgeltliche Verbreitung, auch auszugsweise, mit Quellenangabe gestattet. Die Verbreitung, auch auszugsweise, über elektronische Systeme/Datenträger bedarf der vorherigen Zustimmung. Alle übrigen Rechte bleiben vorbehalten.