



## Inhalt

	Seite
<b>Vorbemerkungen .....</b>	3
<b>Definitionen .....</b>	3
<b>Tabellenteil</b>	
1. Grafik Gewerbean- und -abmeldungen mit Neuerrichtungen und Aufgaben im Jahresüberblick .....	5
2. Gewerbeanmeldungen nach Wirtschaftszweigen im November 2011 .....	6
3. Gewerbeabmeldungen nach Wirtschaftszweigen im November 2011 .....	7
4. Grafik Gewerbeanmeldungen nach WZ-Abschnitten im November 2011 .....	8
5. Grafik Gewerbeabmeldungen nach WZ-Abschnitten im November 2011 .....	8
6. Gewerbeanmeldungen nach Verwaltungsbezirken im November 2011 .....	9
7. Gewerbeabmeldungen nach Verwaltungsbezirken im November 2011 .....	10
8. Grafik Neuerrichtungen und Aufgaben nach Kreisen im November 2011 .....	11
9. Neugründungen, sowie Gewerbetreibende nach Wirtschaftszweigen im November 2011 .....	12
10. Vollständige Aufgaben, sowie Gewerbetreibende nach Wirtschaftszweigen im November 2011 .....	13
11. Neugründungen, sowie Gewerbetreibende nach Art der Niederlassung, Rechtsform, Einzelunternehmen nach Geschlecht und Staatsangehörigkeit im November 2011 .....	14
12. Grafik Neuerrichtungen nach ausgewählten Staatsangehörigkeiten von Einzelunternehmern/-innen im November 2011 .....	14
13. Vollständige Aufgaben, sowie Gewerbetreibende nach Art der Niederlassung, Rechtsform, Einzelunternehmen nach Geschlecht und Staatsangehörigkeit im November 2011 .....	15
14. Grafik Vollständige Aufgaben nach ausgewählten Staatsangehörigkeiten von Einzelunternehmern/-innen im November 2011 .....	15

### Zeichenerklärung (nach DIN 55301)

0	weniger als die Hälfte von 1 in der letzten besetzten Stelle, jedoch mehr als nichts
-	nichts vorhanden (genau Null)
...	Angabe fällt später an
/	keine Angabe, da Zahlenwert nicht sicher genug
.	Zahlenwert unbekannt oder geheim zu halten
x	Tabellenfach gesperrt, weil Aussage nicht sinnvoll
p	vorläufige Zahl
r	berichtigte Zahl
s	geschätzte Zahl

Geringfügige Abweichungen in den Summen sind auf Runden der Zahlen zurückzuführen.  
Abweichungen gegenüber früheren Veröffentlichungen erklären sich durch inzwischen vorgenommene Korrekturen.

## Vorbemerkung

### Ziel der Statistik

Ziel der Gewerbeanzeigenstatistik ist es, das Meldegeschehen in seiner Gesamtheit darzustellen und damit Aufschlüsse über Gründungen und Stilllegungen von Unternehmen und Betrieben zu gewinnen. Die Aussagen über das Gründungsverhalten und Betriebsstilllegungen in der Wirtschaft stellen eine unentbehrliche Informationsquelle für die Wirtschafts-, Wettbewerbs- und Strukturpolitik dar. Zahlen über die sektorale, regionale und zeitliche Entwicklung liefern Hinweise zur Ergreifung geeigneter wirtschaftspolitischer Maßnahmen. Zusätzlich werden aktuelle Informationen für die Pflege des Unternehmensregisters zur Verfügung gestellt.

### Rechtsgrundlagen

Rechtsgrundlage für die Gewerbeanzeigenstatistik ist die Gewerbeordnung (GewO), in der Fassung der Bekanntmachung vom 22.02.1999 (BGBl. I S. 202), zuletzt geändert durch Gesetz vom 21.12.2007 (BGBl. I S. 3089). Auskunftspflichtig sind die Gewerbetreibenden, die nach § 14 der Gewerbeordnung (GWO) jedes stehende Gewerbe oder den Betrieb einer Zweigniederlassung oder einer unselbständigen Zweigstelle den zuständigen Behörden anzeigen müssen. Sie erfüllen ihre statistische Auskunftspflicht durch Erstattung dieser Anzeige bei den zuständigen Behörden, die diese Angaben an die statistischen Ämter der Länder übermitteln.

### Methodische Hinweise

Mit den vorstehend ausgeführten Rechtsvorschriften wurde die Voraussetzung für die Auswertung der Gewerbemeldungen nach einheitlichen Kriterien geschaffen. Die Meldebehörden der Gemeindeverwaltungen, der verbandsfreien Gemeinden, der Verbandsgemeindeverwaltungen sowie der kreisfreien und großen kreisangehörigen Städte nehmen die Gewerbe-, -ab- und -ummeldungen entgegen. Die auf bundesweit einheitlichen Formularen erfassten Daten, der Gewerbeanzeigepflichtigen, übermitteln die zuständigen Meldebehörden monatlich an die statistischen Landesämter.

Bis auf die persönlichen Merkmale „Staatsangehörigkeit“ und „Geschlecht“ sind die Erhebungsmerkmale ausschließlich betriebsbezogen und umfassen u. a.

- die ausgeübte Tätigkeit
- die Art des Betriebes
- die Anzahl der beschäftigten Arbeitnehmer/-innen
- den Grad der Selbständigkeit
- den Grund der Meldung

sowie als Hilfsmerkmale

- den Namen von Betriebsinhaber/-innen
- die Eintragung im Handels-, Genossenschafts- oder Vereinsregister
- die Zahl der geschäftsführenden Gesellschafter/-innen
- die Anschrift der Betriebsstätte.

Der Inhalt des vorliegenden Berichts ist mit Ausnahme der Tabellen nach Wirtschaftszweigen mit den bis zum IV. Quartal 1995 veröffentlichten Angaben zu Gewerbeanzeigenstatistik vergleichbar. Ab 1996 liegt den Tabellen die EU-einheitliche „Klassifikation der Wirtschaftszweige“ (WZ 1993), ab Januar 2003 die WZ 2003 und ab Januar 2008 die WZ 2008 zugrunde. Die WZ 2008 ist eine Aktualisierung der Klassifikation der Wirtschaftszweige, Ausgabe 2003 (WZ 2003) deren Struktur sich aber in vielen Wirtschaftsbereichen deutlich verändert hat. Die Ergebnisse nach Wirtschaftszweigen sind daher mit den Ergebnissen früherer Monate und Jahre nicht mehr vergleichbar. Außerdem wird, seit dem Jahr 2003, das Automatenaufstell- und Reisegewerbe in den Gewerbe-, -ab- und -ummeldungen nicht mehr nachgewiesen.

## Definitionen

- **Hauptniederlassung**  
Mittelpunkt des Geschäftsverkehrs eines Betriebes, der sich bei Personengesellschaften (KG, OHG, GmbH & Co. KG, GbR, GmbH & Co. OHG u.a.) und juristischen Personen am Sitz des Unternehmens befindet. Eine Hauptniederlassung liegt auch dann vor, wenn daneben keine Zweigniederlassung oder unselbständige Zweigstelle betrieben wird.
- **Zweigniederlassung**  
Betriebe mit selbständiger Organisation, selbständigen Betriebsmitteln und gesonderter Buchführung, dessen Leiter Geschäfte selbständig abzuschließen und durchzuführen befugt ist.
- **Unselbständige Zweigstelle**

### **Gewerbeanmeldungen**

Ein Gewerbe ist anzumelden bei der Neuerrichtung eines Betriebes, einer Zweigniederlassung oder einer unselbständigen Zweigstelle, bei der Übernahme eines bereits bestehenden Betriebes (z.B. durch Kauf, Pacht/Erbsfolge, Änderung der Rechtsform, Gesellschaftereintritt) und bei der Verlegung eines Betriebes aus dem Bereich einer Meldebehörde in den Bereich einer anderen Meldebehörde.

#### **- Neuerrichtung**

Zur Neuerrichtung zählt die erstmalige Anmeldung eines Gewerbebetriebes als Hauptniederlassung, Zweigniederlassung oder unselbständige Zweigstelle, die Anmeldung als Neuerrichtung eines Kleingewerbetreibenden bzw. einer Nebentätigkeit sowie Gründung nach dem Umwandlungsgesetz.

#### **- Zuzug**

Verlagerung eines bestehenden Betriebes in den Bezirk des nachweisenden Gewerbebeamten.

#### **- Übernahme**

Übernahme eines bestehenden Betriebes innerhalb des Bezirkes des nachweisenden Gewerbebeamten (z.B. durch Kauf, Pacht/Erbsfolge, Änderung der Rechtsform, Gesellschaftereintritt).

### **Betriebsgründungen**

Betriebsgründungen sind Neugründungen (außer Nebenerwerb) von Betrieben durch Einzelunternehmer, Personengesellschaften oder juristische Personen wobei für einen Einzelunternehmer, der eine Hauptniederlassung anmeldet, die Voraussetzung gilt, dass er entweder in das Handelsregister eingetragen ist oder eine Handwerkskarte besitzt oder mindestens einen Arbeitnehmer beschäftigt.

#### **Sonstige Neugründungen**

Gründung der Hauptniederlassung eines Kleinunternehmens (Nicht-Kaufmann/-frau). Das Kleinunternehmen ist nicht im Handelsregister eingetragen, besitzt keine Handwerkskarte und beschäftigt keine Arbeitnehmer. Die Gründung eines Gewerbes, das im Nebenerwerb betrieben wird, gilt ebenfalls als sonstige Neugründung.

### **Gewerbeabmeldungen**

Ein Gewerbe ist abzumelden bei der vollständigen oder teilweisen Aufgabe eines Gewerbebetriebes, bei Übergabe an einen Nachfolger/Eigentümerwechsel, Änderung der Rechtsform, bei Verlagerung eines Gewerbebetriebes in den Bereich einer anderen Meldebehörde und bei Austritt eines Gesellschafters.

#### **- Aufgabe**

Hierzu zählt die Abmeldung eines Gewerbebetriebes wegen Aufgabe einer Hauptniederlassung, Zweigniederlassung bzw. unselbständigen Zweigstelle.

#### **- Fortzug**

Verlagerung eines bestehenden Betriebes aus dem Bezirk des nachweisenden Gewerbebeamten.

#### **- Übergabe**

Übergabe eines bestehenden Betriebes innerhalb des Bezirkes des nachweisenden Gewerbebeamten (z.B. wegen Verkauf, Verpachtung, Erbsfolge, Änderung der Rechtsform, Austritt als Gesellschafter).

### **Betriebsaufgaben**

Betriebsaufgaben sind vollständige Aufgaben (außer Nebenerwerb) von Betrieben durch Einzelunternehmer, Personengesellschaften oder juristische Personen, wobei für einen Einzelunternehmer, der eine Hauptniederlassung abmeldet, die Voraussetzung gilt, dass er entweder in das Handelsregister eingetragen war oder zuletzt mindestens einen Arbeitnehmer beschäftigt hat.

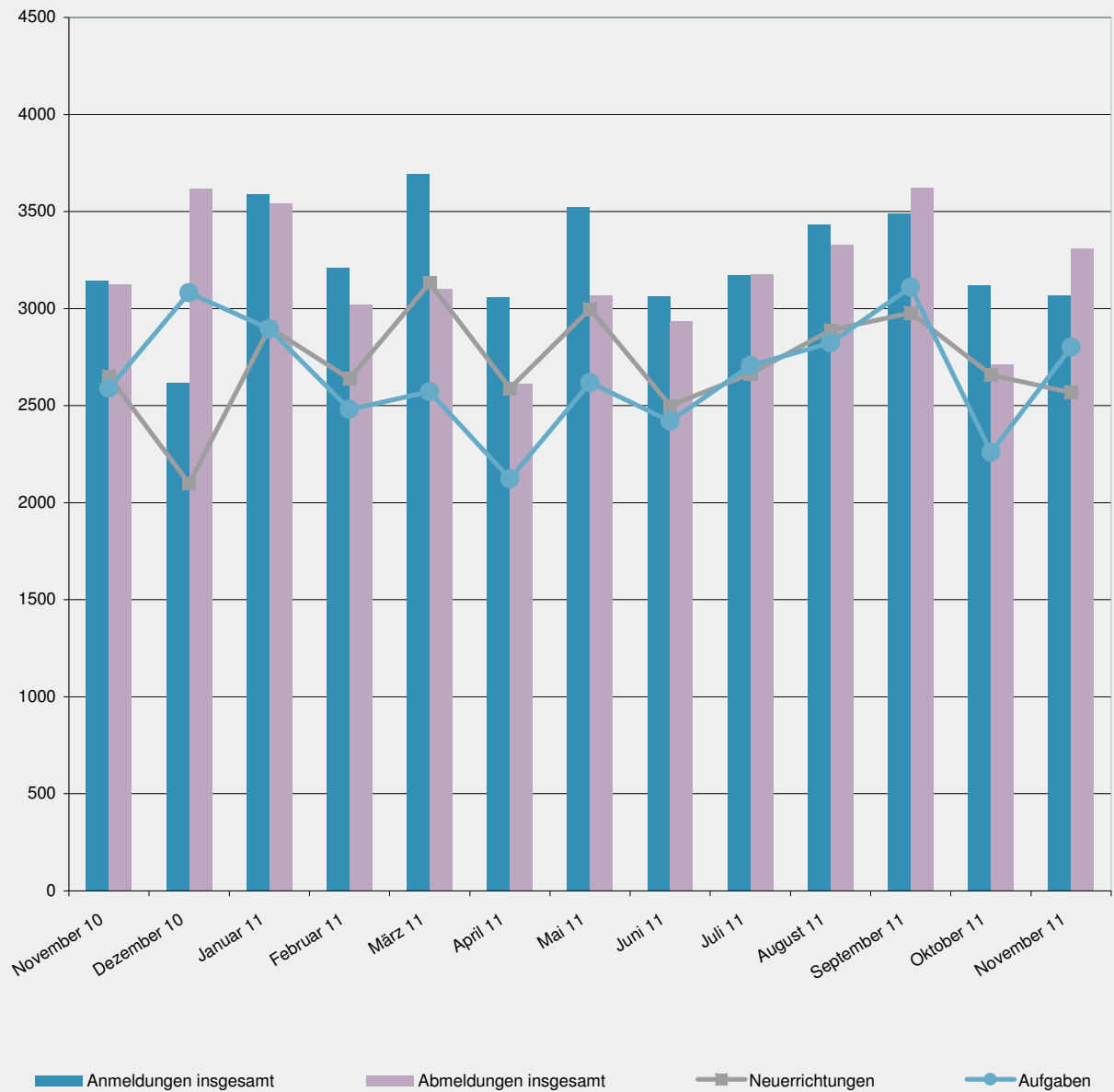
#### **Sonstige Stilllegungen**

Vollständige Aufgabe einer Hauptniederlassung eines Kleingewerbetreibenden (Nicht-Kaufmann/-frau). Das Kleinunternehmen war nicht im Handelsregister eingetragen und beschäftigte keine Arbeitnehmer. Die Aufgabe eines Gewerbes, das im Nebenerwerb betrieben wurde, gilt ebenfalls als sonstige Stilllegung.

Hinweise zum besseren Verständnis:

- Auf dem Erhebungsbogen für Gewerbe-Anmeldungen besteht die Möglichkeit zum Ankreuzen der Positionen „Neugründung“ und „Gründung nach Umwandlungsgesetz“. Die beiden Merkmale bilden die Position Neuerrichtungen. Das Merkmal „Neugründungen“ wird rechnerisch in Betriebsgründungen und sonstige Neugründungen weiter detailliert, um Gründungen mit besonderer wirtschaftlicher Substanz herauszuarbeiten.
- Vergleicht man die Daten „Insgesamt Neugründungen“ zu „Insgesamt Gewerbetreibende“ nach Rechtsformen, fällt auf, dass die Zahl der Einzelunternehmen gleich ist, während die anderen Rechtsformen differieren. Die Erklärung liegt darin, dass es sich bei Gewerbetreibenden um natürliche Personen handelt. Die Rechtsformen der Neugründungen weisen juristische Personen aus. D.h., eine GmbH kann z.B. mit mehreren natürlichen Personen gegründet werden.

# 1. Gewerbean- und -abmeldungen mit Neuerrichtungen und Aufgaben im Jahresüberblick



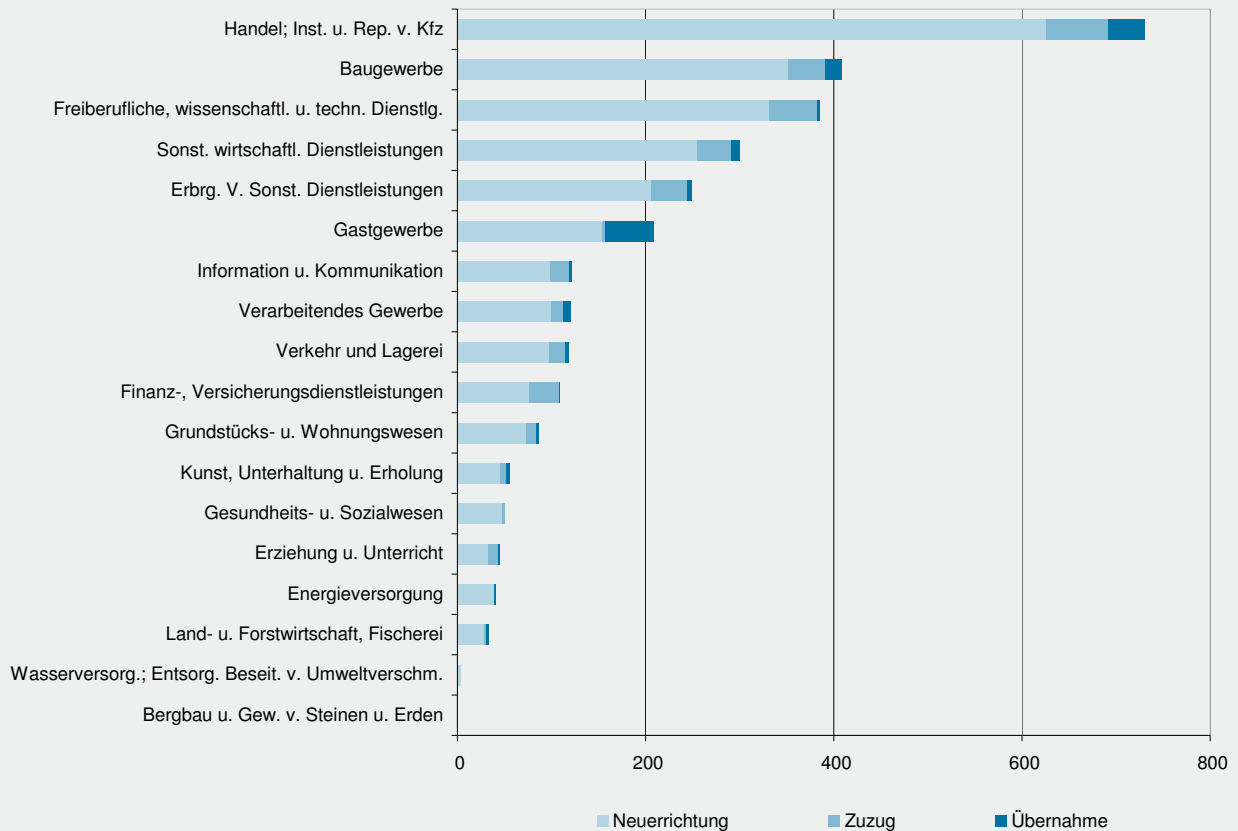
## 2. Gewerbebeanmeldungen nach Wirtschaftszweigen im November 2011

WZ 2008	Wirtschaftszweig	Anmeldungen				Veränderung zum Vormonat			
		ins- gesamt	davon			ins- gesamt	davon		
			Neuer- richtung	Zuzug	Über- nahme		Neuer- richtung	Zuzug	Über- nahme
		Anzahl				%			
A	Land- u. Forstwirtschaft, Fischerei	33	28	2	3	83,3	64,7	100,0	X
B	Bergbau u. Gew. v. Steinen u. Erden	-	-	-	-	X	X	-	-
C	Verarbeitendes Gewerbe	120	100	12	8	- 9,8	- 6,5	- 36,8	14,3
	darunter								
10	Herst. v. Nahrungs- u. Futtermitteln	13	9	1	3	- 35,0	- 43,8	- 50,0	50,0
11	Getränkeherstellung	3	3	-	-	50,0	200,0	X	-
13	Herst. v. Textilien	10	9	-	1	25,0	50,0	X	-
14	Herst. v. Bekleidung	9	9	-	-	12,5	12,5	-	-
16	Herst. v. Holz-, Flecht-, Korb- u. Korkwaren (ohne Möbel)	4	4	-	-	- 50,0	-	X	X
18	Herst. v. Druckerzgn; Vervielf. v. Ton-, Bild- und Datenträgern	10	5	3	2	150,0	150,0	50,0	X
25	Herst. v. Metallerzeugnissen	18	16	1	1	- 14,3	- 15,8	- 50,0	X
26	Herst. v. Datenverarb., elektr. u. opt. Erzeugnissen	2	2	-	-	100,0	100,0	-	-
27	Herst. v. elektr. Ausrüstungen	3	3	-	-	50,0	200,0	X	-
28	Maschinenbau	3	2	1	-	- 40,0	- 33,3	- 50,0	-
29	Herst. v. Kraftwagen u. Kraftwagenteilen	-	-	-	-	X	X	-	-
31	Herst. v. Möbeln	1	1	-	-	- 80,0	- 66,7	X	X
D	Energieversorgung	41	39	-	2	10,8	5,4	-	X
E	Wasserversorgung; Entsorg. Beseit. v. Umweltverschm.	3	3	-	-	-	-	-	-
F	Baugewerbe	408	351	39	18	2,0	- 0,3	-	100,0
G	Handel; Inst. u. Rep. v. Kfz	730	626	65	39	- 0,1	2,8	- 15,6	- 13,3
	darunter								
45	Kfz-Handel; Inst. u. Rep. v. Kfz	100	86	10	4	- 16,7	- 18,1	- 9,1	-
46	Handelsvermittlung u. Großhandel (ohne Kfz)	151	125	18	8	7,1	6,8	5,9	14,3
47	Einzelhandel (ohne Kfz)	479	415	37	27	1,9	7,2	- 24,5	- 20,6
H	Verkehr und Lagerei	118	98	16	4	26,9	16,7	166,7	33,3
	darunter								
49	Landverkehr und Transport in Rohrfernleitg.	68	58	6	4	38,8	31,8	50,0	300,0
53	Post-, Kurier- und Expressdienste	37	28	9	-	27,6	7,7	350,0	X
I	Gastgewerbe	209	154	3	52	- 5,9	- 0,6	200,0	- 21,2
55	Beherbergung	15	11	-	4	- 25,0	- 26,7	-	- 20,0
56	Gastronomie	194	143	3	48	- 4,0	2,1	200,0	- 21,3
J	Information u. Kommunikation	122	99	20	3	- 1,6	1,0	- 13,0	-
	darunter								
58	Verlagswesen	3	3	-	-	- 40,0	- 40,0	-	-
61	Telekommunikation	5	3	-	2	- 16,7	- 25,0	X	100,0
62	Erbrg. v. Dienstl. d. Informationstechnologie	96	78	17	1	10,3	14,7	-	- 50,0
63	Informationsdienstleistungen	5	4	1	-	- 64,3	- 71,4	X	-
K	Finanz-, Versicherungsdienstleistungen	109	77	31	1	1,9	- 8,3	72,2	- 80,0
	darunter								
66	Mit Finanz- u. Versicherungsdienstl. verbundene Tätigkeiten	89	61	27	1	- 10,1	- 22,8	58,8	- 66,7
L	Grundstücks- u. Wohnungswesen	87	73	11	3	27,9	14,1	266,7	200,0
M	Freiberufliche, wissenschaftl. u. techn. Dienstlg.	385	332	50	3	8,1	8,9	8,7	- 40,0
	darunter								
70	Verw. u. Führung v. Unternehmen; Unternehmensberatung	69	46	22	1	21,1	-	144,4	- 50,0
73	Werbung u. Marktforschung	150	136	13	1	5,6	8,8	- 18,8	-
N	Sonst. wirtschaftl. Dienstleistungen	300	255	36	9	- 9,4	- 15,0	38,5	80,0
	darunter								
77	Verm. v. beweglichen Sachen	16	14	1	1	60,0	55,6	X	-
78	Verm. u. Überlassung v. Arbeitskräften	14	13	1	-	- 6,7	- 7,1	X	X
79	Reisebüros, -veranstalter u. sonst. Reservierungsdienstl.	13	10	-	3	18,2	-	-	200,0
81	Gebäudebetreuung; Garten- und Landschaftsbau	137	123	12	2	- 16,0	- 18,0	-	100,0
P	Erziehung u. Unterricht	45	33	10	2	- 23,7	- 35,3	25,0	X
Q	Gesundheits- u. Sozialwesen	51	48	3	-	- 8,9	- 5,9	- 25,0	X
R	Kunst, Unterhaltung u. Erholung	56	45	7	4	- 17,6	- 28,6	250,0	33,3
S	Erbrg. V. Sonst. Dienstleistungen	249	206	38	5	- 19,9	- 25,6	46,2	- 37,5
	Sonstige Tätigkeiten	-	-	-	-	-	-	-	-
I n s g e s a m t		3 066	2 567	343	156	- 1,7	- 3,4	14,7	- 3,1

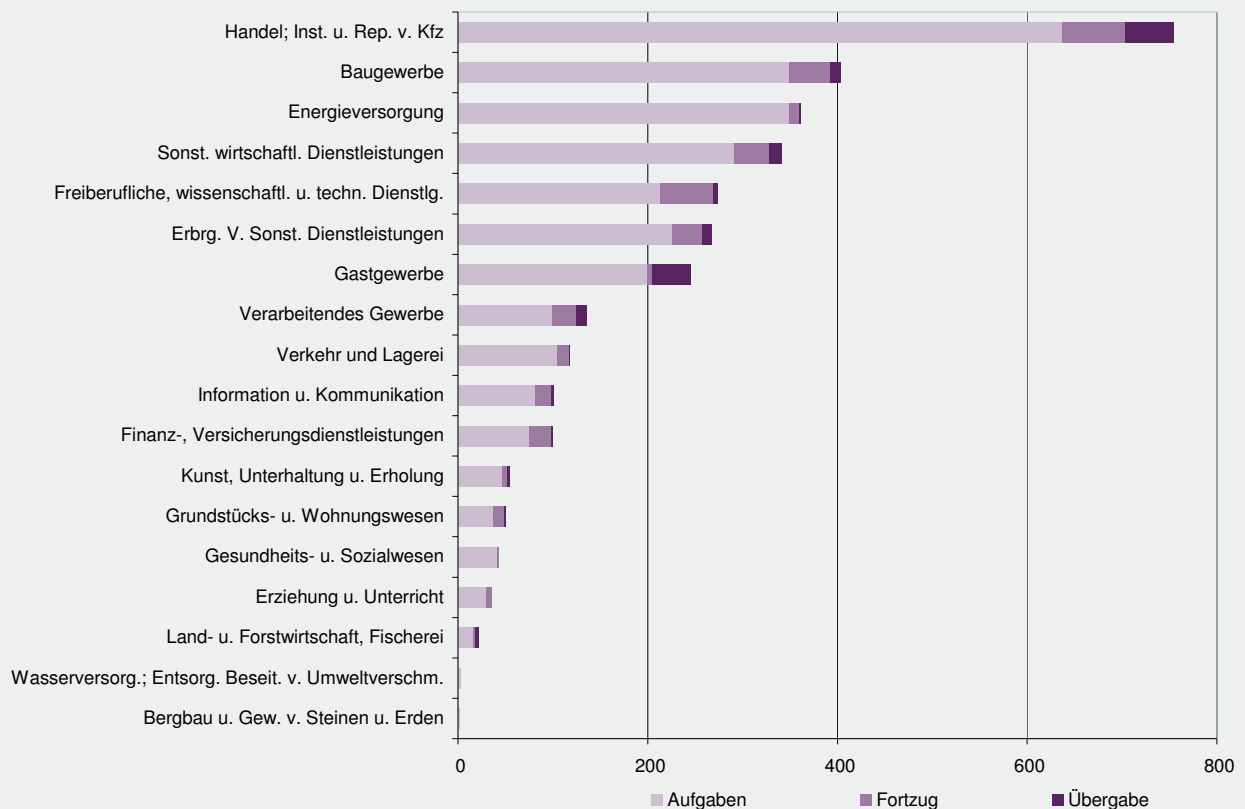
### 3. Gewerbeabmeldungen nach Wirtschaftszweigen im November 2011

WZ 2008	Wirtschaftszweig	Abmeldungen				Veränderung zum Vormonat			
		ins- gesamt	davon			ins- gesamt	davon		
			Aufgabe	Fortzug	Über- gabe		Aufgabe	Fortzug	Über- gabe
		Anzahl				%			
A	Land- u. Forstwirtschaft, Fischerei	22	16	2	4	15,8	- 11,1	X	300,0
B	Bergbau u. Gew. v. Steinen u. Erden	1	1	-	-	X	X	-	-
C	Verarbeitendes Gewerbe	136	99	26	11	44,7	32,0	188,9	10,0
	darunter								
10	Herst. v. Nahrungs- u. Futtermitteln	23	18	1	4	9,5	- 5,3	-	300,0
11	Getränkeherstellung	2	1	-	1	- 33,3	- 50,0	-	-
13	Herst. v. Textilien	5	2	2	1	25,0	-	X	- 50,0
14	Herst. v. Bekleidung	6	5	1	-	X	400,0	X	-
16	Herst. v. Holz-, Flecht-, Korb- u. Korkwaren (ohne Möbel)	4	4	-	-	33,3	100,0	-	X
18	Herst. v. Druckerzgn; Vervielf. v. Ton-, Bild- und Datenträgern	8	4	3	1	60,0	- 20,0	X	X
25	Herst. v. Metallerzeugnissen	23	16	6	1	130,0	77,8	X	-
26	Herst. v. Datenverarb., elektr. u. opt. Erzeugnissen	2	1	1	-	-	-	-	-
27	Herst. v. elektr. Ausrüstungen	1	1	-	-	-	X	X	-
28	Maschinenbau	5	4	1	-	66,7	33,3	X	-
29	Herst. v. Kraftwagen u. Kraftwagenteilen	2	2	-	-	X	X	-	-
31	Herst. v. Möbeln	1	1	-	-	-	X	-	X
D	Energieversorgung	361	349	10	2	152,4	145,8	X	X
E	Wasserversorgung; Entsorg. Beseit. v. Umweltverschm.	2	2	-	-	-	-	-	-
F	Baugewerbe	403	349	43	11	24,0	27,4	- 4,4	83,3
G	Handel; Inst. u. Rep. v. Kfz	754	637	66	51	13,4	17,3	- 18,5	24,4
	darunter								
45	Kfz-Handel; Inst. u. Rep. v. Kfz	109	90	14	5	31,3	40,6	- 6,7	25,0
46	Handelsvermittlung u. Großhandel (ohne Kfz)	173	157	9	7	7,5	20,8	- 57,1	- 30,0
47	Einzelhandel (ohne Kfz)	472	390	43	39	12,1	11,7	- 4,4	44,4
H	Verkehr und Lagerei	118	105	12	1	31,1	34,6	50,0	- 75,0
	darunter								
49	Landverkehr und Transport in Rohrfernleitg.	79	73	5	1	64,6	82,5	- 16,7	- 50,0
53	Post-, Kurier- und Expressdienste	27	22	5	-	- 10,0	- 18,5	150,0	X
I	Gastgewerbe	246	199	6	41	- 2,8	- 3,9	X	- 8,9
55	Beherbergung	29	23	-	6	20,8	27,8	-	-
56	Gastronomie	217	176	6	35	- 5,2	- 6,9	X	- 10,3
J	Information u. Kommunikation	101	82	16	3	- 10,6	- 1,2	- 38,5	- 25,0
	darunter								
58	Verlagswesen	4	3	1	-	- 42,9	- 57,1	X	-
61	Telekommunikation	19	18	-	1	171,4	350,0	-	- 66,7
62	Erbrg. v. Dienstl. d. Informationstechnologie	61	48	12	1	- 28,2	- 26,2	- 36,8	-
63	Informationsdienstleistungen	10	10	-	-	150,0	400,0	X	-
K	Finanz-, Versicherungsdienstleistungen	100	75	23	2	5,3	- 6,3	91,7	- 33,3
	darunter								
66	Mit Finanz- u. Versicherungsdienstl. verbundene Tätigkeiten	94	70	23	1	8,0	- 6,7	130,0	- 50,0
L	Grundstücks- u. Wohnungswesen	51	37	12	2	41,7	23,3	100,0	X
M	Freiberufliche, wissenschaftl. u. techn. Dienstl.	274	213	56	5	14,2	13,9	19,1	- 16,7
	darunter								
70	Verw. u. Führung v. Unternehmen; Unternehmensberatung	43	31	11	1	- 25,9	- 20,5	- 35,3	- 50,0
73	Werbung u. Marktforschung	127	103	22	2	36,6	27,2	83,3	X
N	Sonst. wirtschaftl. Dienstleistungen	341	292	36	13	21,8	20,7	33,3	18,2
	darunter								
77	Verm. v. beweglichen Sachen	21	18	1	2	110,0	125,0	-	100,0
78	Verm. u. Überlassung v. Arbeitskräften	11	10	1	-	-	25,0	X	X
79	Reisebüros, -veranstalter u. sonst. Reservierungsdienstl.	18	12	1	5	5,9	- 14,3	-	150,0
81	Gebäudebetreuung; Garten- und Landschaftsbau	156	137	18	1	15,6	15,1	28,6	- 50,0
P	Erziehung u. Unterricht	36	30	6	-	28,6	30,4	20,0	-
Q	Gesundheits- u. Sozialwesen	43	41	2	-	38,7	46,4	- 33,3	-
R	Kunst, Unterhaltung u. Erholung	55	47	5	3	31,0	27,0	150,0	-
S	Erbrg. V. Sonst. Dienstleistungen	267	226	31	10	5,1	7,6	3,3	- 28,6
	Sonstige Tätigkeiten	-	-	-	-	-	-	-	-
I n s g e s a m t		3 311	2 800	352	159	22,2	23,9	16,2	7,4

#### 4. Gewerbebeanmeldungen nach WZ-Abschnitten im November 2011



#### 5. Gewerbeabmeldungen nach WZ-Abschnitten im November 2011





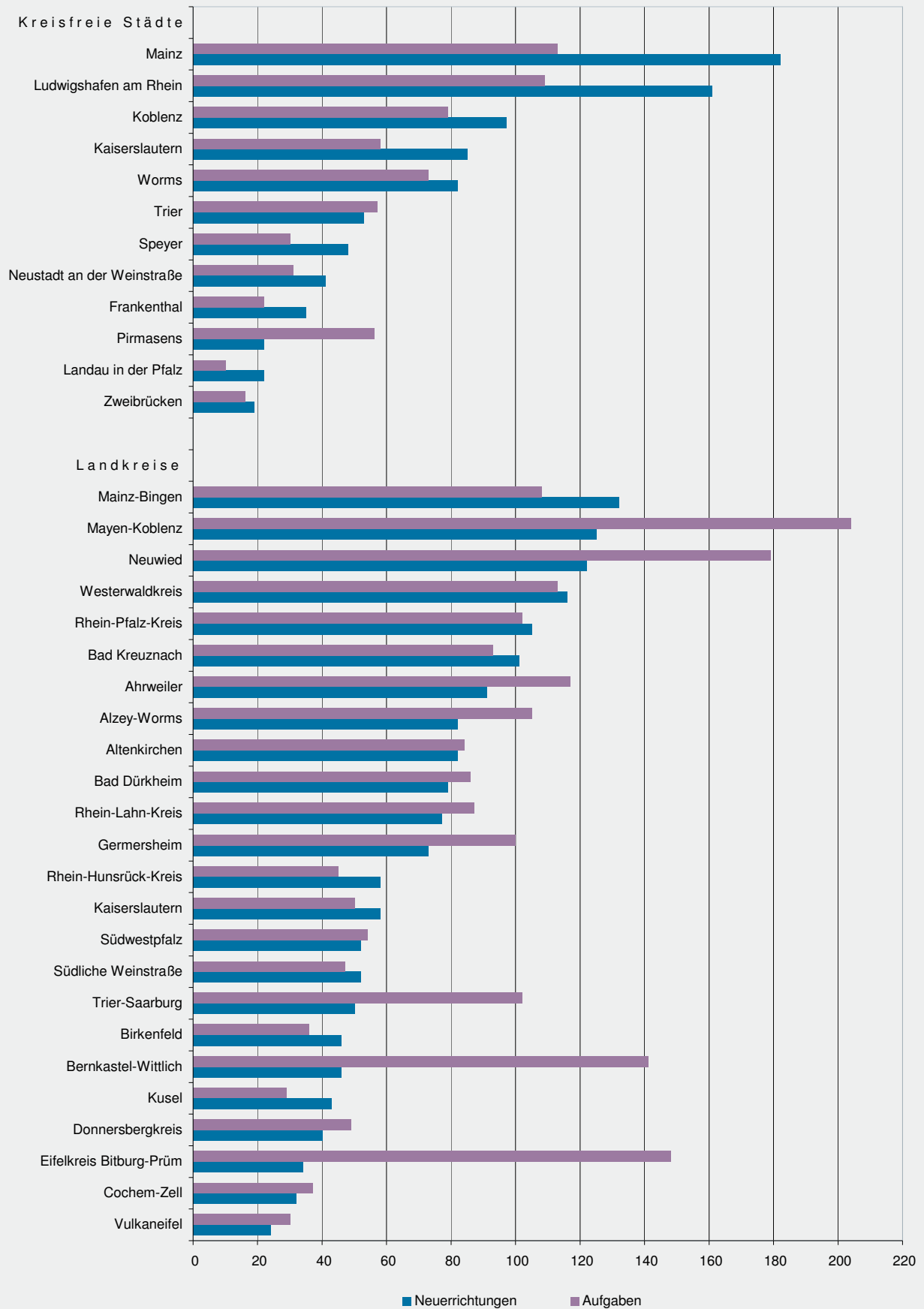
## 6. Gewerbebeanmeldungen nach Verwaltungsbezirken im November 2011

Verwaltungsbereich	Anmeldungen				Veränderung zum Vormonat			
	ins- gesamt	davon			ins- gesamt	davon		
		Neuer- richtung	Zuzug	Über- nahme		Neuer- richtung	Zuzug	Über- nahme
	Anzahl				%			
Kreisfreie Städte								
Frankenthal (Pfalz), St.	40	35	-	5	25,0	12,9	-	400,0
Kaiserslautern, St.	96	85	6	5	- 2,0	- 2,3	-	
Koblenz, St.	115	97	12	6	3,6	2,1	50,0	- 25,
Landau i. d. Pf., St.	28	22	4	2	- 24,3	- 33,3	-	X
Ludwigshafen a. Rh., St.	170	161	4	5	29,8	34,2	33,3	- 37,5
Mainz, St.	222	182	23	17	10,4	11,7	-	13,3
Neustadt a. d. Weinstr., St.	50	41	5	4	16,3	17,1	66,7	- 20,0
Pirmasens, St.	23	22	-	1	- 11,5	- 4,3	X	- 50,0
Speyer, St.	55	48	6	1	12,2	14,3	200,0	- 80,0
Trier, St.	67	53	4	10	- 31,6	- 37,6	- 42,9	66,7
Worms, St.	89	82	3	4	11,3	22,4	- 57,1	- 33,3
Zweibrücken, St.	21	19	2	-	- 8,7	- 13,6	100,0	-
Landkreise								
Ahrweiler	105	91	10	4	- 3,7	- 5,2	- 16,7	300,0
Altenkirchen (Ww.)	93	82	8	3	5,7	15,5	- 33,3	- 40,0
Alzey-Worms	104	82	12	10	11,8	10,8	- 7,7	66,7
Bad Dürkheim	102	79	18	5	- 3,8	- 11,2	38,5	25,0
Bad Kreuznach	120	101	13	6	11,1	4,1	30,0	X
Bernkastel-Wittlich	57	46	3	8	- 13,6	- 17,9	- 50,0	100,0
Birkenfeld	59	46	7	6	3,5	- 8,0	250,0	20,0
Cochem-Zell	40	32	6	2	11,1	10,3	100,0	- 50,0
Donnersbergkreis	45	40	2	3	- 8,2	- 11,1	- 50,0	X
Eifelkreis Bitburg-Prüm	43	34	4	5	- 12,2	- 24,4	33,3	400,0
Germersheim	88	73	5	10	- 9,3	- 3,9	- 61,5	25,0
Kaiserslautern	68	58	8	2	- 5,6	- 12,1	100,0	-
Kusel	48	43	5	-	4,3	- 2,3	400,0	X
Mainz-Bingen	169	132	36	1	- 5,1	- 12,6	89,5	- 87,5
Mayen-Koblenz	153	125	23	5	- 10,0	- 5,3	- 17,9	- 50,0
Neuwied	147	122	20	5	- 14,0	- 12,9	-	- 54,5
Rhein-Hunsrück-Kreis	72	58	12	2	- 5,3	- 15,9	100,0	100,0
Rhein-Lahn-Kreis	94	77	14	3	1,1	- 3,8	40,0	-
Rhein-Pfalz-Kreis	131	105	22	4	- 1,5	- 7,9	57,1	- 20,0
Südliche Weinstraße	68	52	14	2	- 8,1	- 14,8	100,0	- 66,7
Südwestpfalz	64	52	9	3	48,8	40,5	50,0	X
Trier-Saarburg	62	50	10	2	- 23,5	- 13,8	- 37,5	- 71,4
Vulkaneifel	30	24	2	4	- 34,8	- 46,7	100,0	X
Westerwaldkreis	128	116	11	1	- 13,5	- 10,8	-	- 85,7
Rheinland-Pfalz	3 066	2 567	343	156	- 1,7	- 3,4	14,7	- 3,1
Kreisfreie Städte	976	847	69	60	5,1	5,5	6,2	- 1,6
Landkreise	2 090	1 720	274	96	- 4,5	- 7,3	17,1	- 4,0
Industrie- und Handelskammer								
Kammerbezirk Koblenz	1 126	947	136	43	- 3,5	- 4,2	11,5	- 23,2
Kammerbezirk Pfalz	1 097	935	110	52	3,6	1,1	34,1	-
Kammerbezirk Rheinhessen	584	478	74	32	5,8	5,1	19,4	- 8,6
Kammerbezirk Trier	259	207	23	29	- 23,8	- 28,4	- 30,3	61,

# 7. Gewerbeabmeldungen nach Verwaltungsbezirken im November 2011

Verwaltungsbereich	Abmeldungen				Veränderung zum Vormonat			
	ins- gesamt	davon			ins- gesamt	davon		
		Aufgabe	Fortzug	Über- gabe		Aufgabe	Fortzug	Über- gabe
	Anzahl				%			
Kreisfreie Städte								
Frankenthal (Pfalz), St.	29	22	3	4	70,6	37,5	X	300,0
Kaiserslautern, St.	69	58	6	5	-	- 7,9	20,0	400,0
Koblenz, St.	106	79	18	9	15,2	16,2	5,9	28,6
Landau i. d. Pf., St.	20	10	8	2	11,1	- 37,5	300,0	X
Ludwigshafen a. Rh., St.	134	109	16	9	16,5	12,4	33,3	50,0
Mainz, St.	153	113	19	21	17,7	15,3	- 9,5	90,9
Neustadt a. d. Weinstr., St.	40	31	5	4	8,1	24,0	- 37,5	-
Pirmasens, St.	58	56	2	-	205,3	194,7	X	-
Speyer, St.	35	30	4	1	- 23,9	- 23,1	33,3	- 75,0
Trier, St.	80	57	12	11	14,3	7,5	20,0	57,1
Worms, St.	80	73	6	1	81,8	82,5	X	- 66,7
Zweibrücken, St.	18	16	2	-	- 21,7	- 20,0	- 33,3	-
Landkreise								
Ahrweiler	133	117	10	6	64,2	72,1	- 9,1	200,0
Altenkirchen (Ww.)	102	84	15	3	41,7	40,0	87,5	- 25,0
Alzey-Worms	131	105	16	10	57,8	52,2	60,0	150,0
Bad Dürkheim	97	86	8	3	7,8	14,7	- 11,1	- 50,0
Bad Kreuznach	108	93	7	8	0,9	3,3	- 50,0	166,7
Bernkastel-Wittlich	157	141	5	11	166,1	176,5	25,0	175,0
Birkenfeld	50	36	9	5	13,6	- 10,0	350,0	150,0
Cochem-Zell	39	37	1	1	18,2	54,2	- 50,0	- 85,7
Donnersbergkreis	53	49	2	2	8,2	4,3	100,0	100,0
Eifelkreis Bitburg-Prüm	155	148	3	4	142,2	174,1	- 50,0	-
Germersheim	118	100	12	6	- 5,6	- 3,8	- 14,3	- 14,3
Kaiserslautern	65	50	15	-	- 7,1	- 13,8	50,0	X
Kusel	34	29	5	-	- 10,5	- 17,1	150,0	X
Mainz-Bingen	132	108	24	-	- 19,0	- 25,0	140,0	X
Mayen-Koblenz	225	204	16	5	18,4	35,1	- 46,7	- 44,4
Neuwied	198	179	15	4	48,9	62,7	- 6,3	- 42,9
Rhein-Hunsrück-Kreis	54	45	7	2	- 16,9	- 13,5	- 36,4	-
Rhein-Lahn-Kreis	112	87	20	5	12,0	-	100,0	66,7
Rhein-Pfalz-Kreis	124	102	20	2	31,9	29,1	81,8	- 50,0
Südliche Weinstraße	57	47	8	2	- 13,6	- 7,8	14,3	- 75,0
Südwestpfalz	61	54	4	3	41,9	42,1	- 20,0	X
Trier-Saarburg	109	102	4	3	11,2	25,9	- 63,6	- 50,0
Vulkaneifel	41	30	6	5	78,3	42,9	200,0	X
Westerwaldkreis	134	113	19	2	- 4,3	- 2,6	26,7	- 77,8
Rheinland-Pfalz	3 311	2 800	352	159	22,2	23,9	16,2	7,4
Kreisfreie Städte	822	654	101	67	20,9	18,1	23,2	52,3
Landkreise	2 489	2 146	251	92	22,6	25,9	13,6	- 11,5
Industrie- und Handelskammer								
Kammerbezirk Koblenz	1 261	1 074	137	50	19,3	24,0	0,7	- 9,1
Kammerbezirk Pfalz	1 012	849	120	43	10,1	8,6	30,4	- 4,4
Kammerbezirk Rheinhessen	496	399	65	32	18,1	13,7	54,8	18,5
Kammerbezirk Trier	542	478	30	34	72,6	83,8	- 9,1	61,9

## 8. Neuerrichtungen und Aufgaben nach Kreisen im November 2011



# 9. Neugründungen, sowie Gewerbetreibende nach Wirtschaftszweigen im November 2011

WZ 2008	Wirtschaftszweig	Neugründungen						Gewerbetreibende	
		ins- gesamt	Betriebsgründungen			sonstige Neugründ.		ins- gesamt	dar.: weiblich
			ins- gesamt	Haupt- nieder- lassung	Zweignie- derlassung unselbst. Zweigstelle	ins- gesamt	dar.: Neben- erwerb		
Anzahl									
A	Land- u. Forstwirtschaft, Fischerei	28	3	3	-	25	17	30	3
B	Bergbau u. Gew. v. Steinen u. Erden	-	-	-	-	-	-	-	-
C	Verarbeitendes Gewerbe	97	22	17	5	75	39	104	37
darunter									
10	Herst. v. Nahrungs- u. Futtermitteln	9	2	-	2	7	2	11	2
11	Getränkeherstellung	3	3	3	-	-	-	4	1
13	Herst. v. Textilien	9	-	-	-	9	7	9	7
14	Herst. v. Bekleidung	9	-	-	-	9	8	9	9
16	Herst. v. Holz-, Flecht-, Korb- u. Korkwaren (ohne Möbel)	4	2	2	-	2	1	5	-
18	Herst. v. Druckerzgn; Vervielf. v. Ton-, Bild- und Datenträgern	5	1	-	1	4	2	6	2
25	Herst. v. Metallserzeugnissen	16	-	-	-	16	1	16	-
26	Herst. v. Datenverarb., elektr. u. opt. Erzeugnissen	2	-	-	-	2	-	2	-
27	Herst. v. elektr. Ausrüstungen	3	3	3	-	-	-	4	1
28	Maschinenbau	2	2	2	-	-	-	3	-
29	Herst. v. Kraftwagen u. Kraftwagenteilen	-	-	-	-	-	-	-	-
31	Herst. v. Möbeln	1	1	1	-	-	-	1	-
D	Energieversorgung	39	11	9	2	28	24	56	14
E	Wasserversorgung; Entsorg. Beseit. v. Umweltverschm.	3	1	1	-	2	-	3	1
F	Baugewerbe	351	90	83	7	261	40	373	20
G	Handel; Inst. u. Rep. v. Kfz	623	133	63	70	490	309	673	229
darunter									
45	Kfz-Handel; Inst. u. Rep. v. Kfz	86	10	6	4	76	41	89	8
46	Handelsvermittlung u. Großhandel (ohne Kfz)	125	30	18	12	95	45	131	35
47	Einzelhandel (ohne Kfz)	412	93	39	54	319	223	453	186
H	Verkehr und Lagerei	98	29	14	15	69	22	114	19
darunter									
49	Landverkehr und Transport in Rohrfernleitg.	58	19	9	10	39	16	69	12
53	Post-, Kurier- und Expressdienste	28	5	2	3	23	3	33	5
I	Gastgewerbe	154	46	30	16	108	25	175	60
55	Beherbergung	11	3	2	1	8	2	14	5
56	Gastronomie	143	43	28	15	100	23	161	55
J	Information u. Kommunikation	98	11	7	4	87	64	110	15
darunter									
58	Verlagswesen	2	1	-	1	1	1	3	1
61	Telekommunikation	3	1	-	1	2	-	8	-
62	Erbrg. v. Dienstl. d. Informationstechnologie	78	7	6	1	71	52	80	13
63	Informationsdienstleistungen	4	1	-	1	3	2	8	-
K	Finanz-, Versicherungsdienstleistungen	77	23	16	7	54	23	88	27
darunter									
66	Mit Finanz- u. Versicherungsdienstl. verbundene Tätigkeiten	61	9	4	5	52	21	63	22
L	Grundstücks- u. Wohnungswesen	72	30	26	4	42	21	102	23
M	Freiberufliche, wissenschaftl. u. techn. Dienstlg.	331	82	71	11	249	182	386	131
darunter									
70	Verw. u. Führung v. Unternehmen; Unternehmensberatung	46	17	15	2	29	18	54	15
73	Werbung u. Marktforschung	135	9	6	3	126	96	139	78
N	Sonst. wirtschaftl. Dienstleistungen	254	45	40	5	209	115	271	83
darunter									
77	Verm. v. beweglichen Sachen	14	4	4	-	10	6	19	4
78	Verm. u. Überlassung v. Arbeitskräften	13	4	2	2	9	5	16	5
79	Reisebüros, -veranstalter u. sonst. Reservierungsdienstl.	10	4	3	1	6	5	12	4
81	Gebäudebetreuung; Garten- und Landschaftsbau	123	22	22	-	101	52	126	27
P	Erziehung u. Unterricht	33	9	2	7	24	15	35	10
Q	Gesundheits- u. Sozialwesen	47	1	1	-	46	19	48	43
R	Kunst, Unterhaltung u. Erholung	45	15	4	11	30	20	50	15
S	Erbrg. V. Sonst. Dienstleistungen	206	25	18	7	181	103	210	158
Sonstige Tätigkeiten									
		-	-	-	-	-	-	-	-
Insgesamt		2 556	576	405	171	1 980	1 038	2 828	888

# 10. Vollständige Aufgaben, sowie Gewerbetreibende nach Wirtschaftszweigen im November 2011

WZ 2008	Wirtschaftszweig	Vollständige Aufgaben						Gewerbetreibende	
		ins- gesamt	Betriebsaufgaben			sonstige Stillleg.		ins- gesamt	dar.: weiblich
			ins- gesamt	Haupt- nieder- lassung	Zweignie- derlassung unselbst. Zweigstelle	ins- gesamt	dar.: Neben- erwerb		
A	Land- u. Forstwirtschaft, Fischerei	16	-	-	-	16	4	16	3
B	Bergbau u. Gew. v. Steinen u. Erden	1	1	1	-	-	-	1	-
C	Verarbeitendes Gewerbe	97	34	21	13	63	26	108	27
darunter									
10	Herst. v. Nahrungs- u. Futtermitteln	18	10	3	7	8	1	19	4
11	Getränkeherstellung	1	-	-	-	1	1	1	-
13	Herst. v. Textilien	2	-	-	-	2	1	2	1
14	Herst. v. Bekleidung	5	1	-	1	4	2	5	3
16	Herst. v. Holz-, Flecht-, Korb- u. Korkwaren (ohne Möbel)	3	1	-	1	2	1	3	1
18	Herst. v. Druckerzgn; Vervielf. v. Ton-, Bild- und Datenträgern	4	1	1	-	3	-	4	1
25	Herst. v. Metallerzeugnissen	16	5	5	-	11	6	21	2
26	Herst. v. Datenverarb., elektr. u. opt. Erzeugnissen	1	1	-	1	-	-	3	-
27	Herst. v. elektr. Ausrüstungen	1	1	-	1	-	-	1	-
28	Maschinenbau	4	3	2	1	1	1	3	-
29	Herst. v. Kraftwagen u. Kraftwagenteilen	2	-	-	-	2	-	2	-
31	Herst. v. Möbeln	1	-	-	-	1	1	1	1
D	Energieversorgung	348	7	5	2	341	282	402	112
E	Wasserversorgung; Entsorg. Beseit. v. Umweltverschm.	2	-	-	-	2	2	4	-
F	Baugewerbe	348	59	50	9	289	47	371	25
G	Handel; Inst. u. Rep. v. Kfz	633	152	72	80	481	211	686	186
darunter									
45	Kfz-Handel; Inst. u. Rep. v. Kfz	89	13	12	1	76	39	99	11
46	Handelsvermittlung u. Großhandel (ohne Kfz)	155	29	20	9	126	47	170	38
47	Einzelhandel (ohne Kfz)	389	110	40	70	279	125	417	137
H	Verkehr und Lagerei	105	18	12	6	87	25	109	27
darunter									
49	Landverkehr und Transport in Rohrfernleitg.	73	17	11	6	56	17	77	16
53	Post-, Kurier- und Expressdienste	22	-	-	-	22	5	22	9
I	Gastgewerbe	197	46	42	4	151	24	206	86
55	Beherbergung	23	4	4	-	19	4	25	10
56	Gastronomie	174	42	38	4	132	20	181	76
J	Information u. Kommunikation	66	10	8	2	56	35	74	11
darunter									
58	Verlagswesen	3	3	2	1	-	-	5	1
61	Telekommunikation	6	1	1	-	5	1	6	-
62	Erbrg. v. Dienstl. d. Informationstechnologie	45	4	3	1	41	28	48	8
63	Informationsdienstleistungen	9	1	1	-	8	5	12	1
K	Finanz-, Versicherungsdienstleistungen	72	8	4	4	64	24	69	21
darunter									
66	Mit Finanz- u. Versicherungsdienstl. verbundene Tätigkeiten	70	6	4	2	64	24	69	21
L	Grundstücks- u. Wohnungswesen	35	13	12	1	22	9	35	13
M	Freiberufliche, wissenschaftl. u. techn. Dienstlg.	208	33	27	6	175	99	218	91
darunter									
70	Verw. u. Führung v. Unternehmen; Unternehmensberatung	28	12	11	1	16	4	30	8
73	Werbung u. Marktforschung	103	6	5	1	97	59	106	59
N	Sonst. wirtschaftl. Dienstleistungen	291	37	28	9	254	89	310	88
darunter									
77	Verm. v. beweglichen Sachen	18	5	3	2	13	4	20	2
78	Verm. u. Überlassung v. Arbeitskräften	10	4	3	1	6	4	13	4
79	Reisebüros, -veranstalter u. sonst. Reservierungsdienstl.	12	-	-	-	12	8	13	9
81	Gebäudebetreuung; Garten- und Landschaftsbau	137	17	15	2	120	33	142	29
P	Erziehung u. Unterricht	30	7	2	5	23	13	31	10
Q	Gesundheits- u. Sozialwesen	41	4	2	2	37	14	43	34
R	Kunst, Unterhaltung u. Erholung	47	15	8	7	32	12	50	15
S	Erbrg. V. Sonst. Dienstleistungen	226	17	13	4	209	89	232	169
Sonstige Tätigkeiten									
		-	-	-	-	-	-	-	-
Insgesamt		2 763	461	307	154	2 302	1 005	2 965	918

11. Neugründungen, sowie Gewerbetreibende nach Art der Niederlassung, Rechtsform, Einzelunternehmen  
nach Geschlecht und Staatsangehörigkeit im November 2011

Rechtsform Geschlecht Staatsangehörigkeit	Neugründungen						Gewerbetreibende	
	ins- gesamt	Betriebsgründungen			sonstige Neugründ.		ins- gesamt	dar.: weiblich
		ins- gesamt	Haupt- nieder- lassung	Zweignie- derl./unselb- ständige Zweigstelle	ins- gesamt	dar.: Neben- erwerb		
Anzahl								
Insgesamt	2 556	576	405	171	1 980	1 038	2 828	888
nach der Rechtsform des Unternehmens								
Einzelunternehmen	2 122	204	150	54	1 918	976	2 122	773
Offene Handelsgesellschaft	5	4	3	1	1	1	9	3
Kommanditgesellschaft	2	2	1	1	-	-	3	1
Gesellschaft mit beschränkter Haftung & Co.KG	68	66	49	17	2	2	118	7
Gesellschaft des bürgerlichen Rechts	90	45	39	6	45	45	197	46
Aktiengesellschaft	3	3	1	2	-	-	-	-
Gesellschaft mit beschränkter Haftung	255	243	159	84	12	12	369	56
Genossenschaft	1	1	1	-	-	-	1	-
Eingetragener Verein	1	-	-	-	1	1	1	-
Private Company Ltd	4	4	-	4	-	-	5	1
Sonstige Rechtsformen	5	4	2	2	1	1	3	-

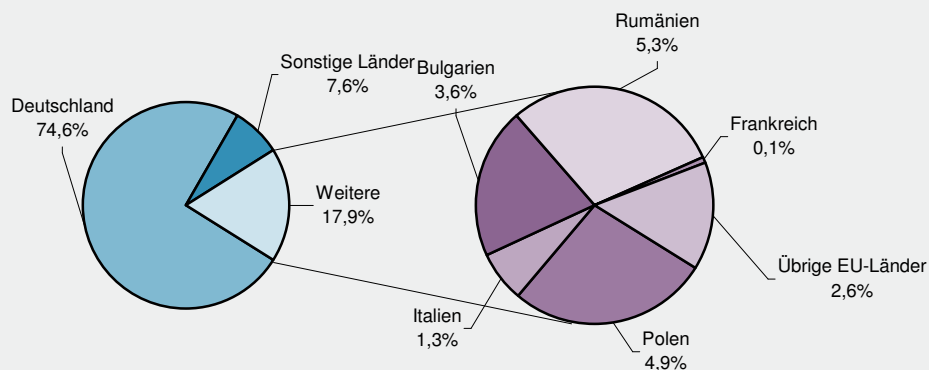
Einzelunternehmer/-innen nach Geschlecht

weiblich	773	58	36	22	715	436	X	X
männlich	1 349	146	114	32	1 203	540	X	X

Einzelunternehmer/-innen nach ausgewählter Staatsangehörigkeit

Insgesamt	2 122	204	150	54	1 918	976	2 122	773
Deutschland	1 582	144	94	50	1 438	889	1 582	626
EU-Länder	379	33	32	1	346	31	379	86
Polen	103	14	14	-	89	5	103	22
Italien	27	5	4	1	22	4	27	7
Bulgarien	77	4	4	-	73	4	77	13
Rumänien	113	8	8	-	105	3	113	24
Frankreich	3	-	-	-	3	2	3	-
Übrige EU-Länder	56	2	2	-	54	13	56	20
Sonstige Länder	161	27	24	3	134	56	161	61

12. Neugründungen nach ausgewählten Staatsangehörigkeiten von Einzelunternehmern/-innen im November 2011



13. Vollständige Aufgaben, sowie Gewerbetreibende nach Art der Niederlassung, Rechtsform, Einzelunternehmen nach Geschlecht und Staatsangehörigkeit im November 2011

Rechtsform Geschlecht Staatsangehörigkeit	Vollständige Aufgaben						Gewerbetreibende	
	ins- gesamt	Betriebsaufgaben			sonstige Stillleg.		ins- gesamt	dar.: weiblich
		ins- gesamt	Haupt- nieder- lassung	Zweignie- derl./unselb- ständige Zweigstelle	ins- gesamt	dar.: Neben- erwerb		
Anzahl								
Insgesamt	2 763	461	307	154	2 302	1 005	2 965	918
nach der Rechtsform des Unternehmens								
Einzelunternehmen	2 405	188	116	72	2 217	920	2 405	796
Offene Handelsgesellschaft	5	5	4	1	-	-	11	1
Kommanditgesellschaft	4	4	2	2	-	-	5	1
Gesellschaft mit beschränkter								
Haftung & Co.KG	20	19	13	6	1	1	25	1
Gesellschaft des bürgerlichen Rechts	151	77	70	7	74	74	308	90
Aktiengesellschaft	7	7	1	6	-	-	-	-
Gesellschaft mit beschränkter Haftung	159	151	101	50	8	8	200	27
Genossenschaft	-	-	-	-	-	-	-	-
Eingetragener Verein	1	-	-	-	1	1	1	-
Private Company Ltd	6	5	-	5	1	1	7	1
Sonstige Rechtsformen	5	5	-	5	-	-	3	1

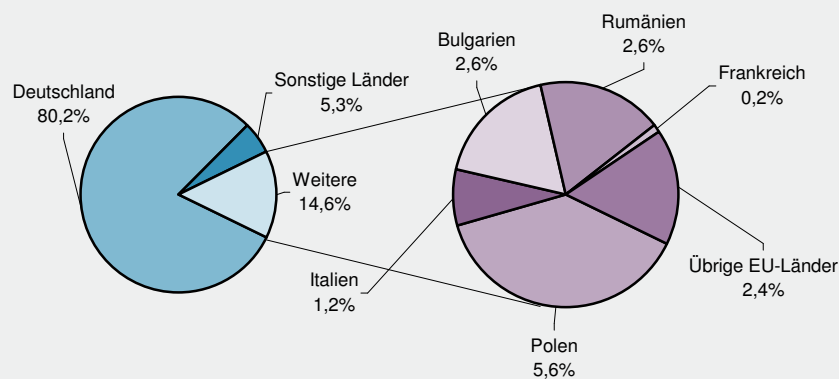
Einzelunternehmer/-innen nach Geschlecht

weiblich	796	64	52	12	732	321	X	X
männlich	1 609	124	64	60	1 485	599	X	X

Einzelunternehmer/-innen nach ausgewählter Staatsangehörigkeit

Insgesamt	2 405	188	116	72	2 217	920	2 405	796
Deutschland	1 928	166	97	69	1 762	850	1 928	680
EU-Länder	350	10	8	2	340	31	350	82
Polen	134	2	2	-	132	8	134	29
Italien	28	4	2	2	24	8	28	5
Bulgarien	63	-	-	-	63	2	63	7
Rumänien	63	1	1	-	62	3	63	23
Frankreich	4	-	-	-	4	2	4	1
Übrige EU-Länder	58	3	3	-	55	8	58	17
Sonstige Länder	127	12	11	1	115	39	127	34

14. Vollständige Aufgaben nach ausgewählten Staatsangehörigkeiten von Einzelunternehmern/-innen im November 2011



## Impressum

---

Herausgeber:  
Statistisches Landesamt Rheinland-Pfalz  
Mainzer Straße 14-16  
56130 Bad Ems

Telefon: 02603 71-0  
Telefax: 02603 71-3150

E-Mail: [poststelle@statistik.rlp.de](mailto:poststelle@statistik.rlp.de)  
Internet: [www.statistik.rlp.de](http://www.statistik.rlp.de)

Kostenfreier Download im Internet: <http://www.statistik.rlp.de/veroeffentlichungen/statistische-berichte>

---

© Statistisches Landesamt Rheinland-Pfalz · Bad Ems · 2012

Für nichtgewerbliche Zwecke sind Vervielfältigung und unentgeltliche Verbreitung, auch auszugsweise, mit Quellenangabe gestattet. Die Verbreitung, auch auszugsweise, über elektronische Systeme/Datenträger bedarf der vorherigen Zustimmung. Alle übrigen Rechte bleiben vorbehalten.