



Rheinland-Pfalz

STATISTISCHES LANDESAMT

2012

STATISTISCHE BERICHTE



Gewerbeanzeigen im Oktober 2011

Ergebnisse der Gewerbeanzeigenstatistik

Inhalt

	Seite
Vorbemerkungen	3
Definitionen	3
Tabellenteil	
1. Grafik Gewerbean- und -abmeldungen mit Neuerrichtungen und Aufgaben im Jahresüberblick	5
2. Gewerbeanmeldungen nach Wirtschaftszweigen im Oktober 2011	6
3. Gewerbeabmeldungen nach Wirtschaftszweigen im Oktober 2011	7
4. Grafik Gewerbeanmeldungen nach WZ-Abschnitten im Oktober 2011	8
5. Grafik Gewerbeabmeldungen nach WZ-Abschnitten im Oktober 2011	8
6. Gewerbeanmeldungen nach Verwaltungsbezirken im Oktober 2011	9
7. Gewerbeabmeldungen nach Verwaltungsbezirken im Oktober 2011	10
8. Grafik Neuerrichtungen und Aufgaben nach Kreisen im Oktober 2011	11
9. Neugründungen, sowie Gewerbetreibende nach Wirtschaftszweigen im Oktober 2011	12
10. Vollständige Aufgaben, sowie Gewerbetreibende nach Wirtschaftszweigen im Oktober 2011	13
11. Neugründungen, sowie Gewerbetreibende nach Art der Niederlassung, Rechtsform, Einzelunternehmen nach Geschlecht und Staatsangehörigkeit im Oktober 2011	14
12. Grafik Neuerrichtungen nach ausgewählten Staatsangehörigkeiten von Einzelunternehmern/-innen im Oktober 2011	14
13. Vollständige Aufgaben, sowie Gewerbetreibende nach Art der Niederlassung, Rechtsform, Einzelunternehmen nach Geschlecht und Staatsangehörigkeit im Oktober 2011	15
14. Grafik Vollständige Aufgaben nach ausgewählten Staatsangehörigkeiten von Einzelunternehmern/-innen im Oktober 2011	15

Zeichenerklärung (nach DIN 55301)

0	weniger als die Hälfte von 1 in der letzten besetzten Stelle, jedoch mehr als nichts
-	nichts vorhanden (genau Null)
...	Angabe fällt später an
/	keine Angabe, da Zahlenwert nicht sicher genug
.	Zahlenwert unbekannt oder geheim zu halten
x	Tabellenfach gesperrt, weil Aussage nicht sinnvoll
p	vorläufige Zahl
r	berichtigte Zahl
s	geschätzte Zahl

Geringfügige Abweichungen in den Summen sind auf Runden der Zahlen zurückzuführen.
Abweichungen gegenüber früheren Veröffentlichungen erklären sich durch inzwischen vorgenommene Korrekturen.

Vorbemerkung

Ziel der Statistik

Ziel der Gewerbeanzeigenstatistik ist es, das Meldegeschehen in seiner Gesamtheit darzustellen und damit Aufschlüsse über Gründungen und Stilllegungen von Unternehmen und Betrieben zu gewinnen. Die Aussagen über das Gründungsverhalten und Betriebsstilllegungen in der Wirtschaft stellen eine unentbehrliche Informationsquelle für die Wirtschafts-, Wettbewerbs- und Strukturpolitik dar. Zahlen über die sektorale, regionale und zeitliche Entwicklung liefern Hinweise zur Ergreifung geeigneter wirtschaftspolitischer Maßnahmen. Zusätzlich werden aktuelle Informationen für die Pflege des Unternehmensregisters zur Verfügung gestellt.

Rechtsgrundlagen

Rechtsgrundlage für die Gewerbeanzeigenstatistik ist die Gewerbeordnung (GewO), in der Fassung der Bekanntmachung vom 22.02.1999 (BGBl. I S. 202), zuletzt geändert durch Gesetz vom 21.12.2007 (BGBl. I S. 3089). Auskunftspflichtig sind die Gewerbetreibenden, die nach § 14 der Gewerbeordnung (GWO) jedes stehende Gewerbe oder den Betrieb einer Zweigniederlassung oder einer unselbständigen Zweigstelle den zuständigen Behörden anzeigen müssen. Sie erfüllen ihre statistische Auskunftspflicht durch Erstattung dieser Anzeige bei den zuständigen Behörden, die diese Angaben an die statistischen Ämter der Länder übermitteln.

Methodische Hinweise

Mit den vorstehend ausgeführten Rechtsvorschriften wurde die Voraussetzung für die Auswertung der Gewerbemeldungen nach einheitlichen Kriterien geschaffen. Die Meldebehörden der Gemeindeverwaltungen, der verbandsfreien Gemeinden, der Verbandsgemeindeverwaltungen sowie der kreisfreien und großen kreisangehörigen Städte nehmen die Gewerbe-, -ab- und -ummeldungen entgegen. Die auf bundesweit einheitlichen Formularen erfassten Daten, der Gewerbeanzeigepflichtigen, übermitteln die zuständigen Meldebehörden monatlich an die statistischen Landesämter.

Bis auf die persönlichen Merkmale „Staatsangehörigkeit“ und „Geschlecht“ sind die Erhebungsmerkmale ausschließlich betriebsbezogen und umfassen u. a.

- die ausgeübte Tätigkeit
- die Art des Betriebes
- die Anzahl der beschäftigten Arbeitnehmer/-innen
- den Grad der Selbständigkeit
- den Grund der Meldung

sowie als Hilfsmerkmale

- den Namen von Betriebsinhaber/-innen
- die Eintragung im Handels-, Genossenschafts- oder Vereinsregister
- die Zahl der geschäftsführenden Gesellschafter/-innen
- die Anschrift der Betriebsstätte.

Der Inhalt des vorliegenden Berichts ist mit Ausnahme der Tabellen nach Wirtschaftszweigen mit den bis zum IV. Quartal 1995 veröffentlichten Angaben zu Gewerbeanzeigenstatistik vergleichbar. Ab 1996 liegt den Tabellen die EU-einheitliche „Klassifikation der Wirtschaftszweige“ (WZ 1993), ab Januar 2003 die WZ 2003 und ab Januar 2008 die WZ 2008 zugrunde. Die WZ 2008 ist eine Aktualisierung der Klassifikation der Wirtschaftszweige, Ausgabe 2003 (WZ 2003) deren Struktur sich aber in vielen Wirtschaftsbereichen deutlich verändert hat. Die Ergebnisse nach Wirtschaftszweigen sind daher mit den Ergebnissen früherer Monate und Jahre nicht mehr vergleichbar. Außerdem wird, seit dem Jahr 2003, das Automatenaufstell- und Reisegewerbe in den Gewerbe-, -ab- und -ummeldungen nicht mehr nachgewiesen.

Definitionen

- **Hauptniederlassung**
Mittelpunkt des Geschäftsverkehrs eines Betriebes, der sich bei Personengesellschaften (KG, OHG, GmbH & Co. KG, GbR, GmbH & Co. OHG u.a.) und juristischen Personen am Sitz des Unternehmens befindet. Eine Hauptniederlassung liegt auch dann vor, wenn daneben keine Zweigniederlassung oder unselbständige Zweigstelle betrieben wird.
- **Zweigniederlassung**
Betriebe mit selbständiger Organisation, selbständigen Betriebsmitteln und gesonderter Buchführung, dessen Leiter Geschäfte selbständig abzuschließen und durchzuführen befugt ist.
- **Unselbständige Zweigstelle**

Gewerbebeanmeldungen

Ein Gewerbe ist anzumelden bei der Neuerrichtung eines Betriebes, einer Zweigniederlassung oder einer unselbständigen Zweigstelle, bei der Übernahme eines bereits bestehenden Betriebes (z.B. durch Kauf, Pacht/Erbsfolge, Änderung der Rechtsform, Gesellschaftereintritt) und bei der Verlegung eines Betriebes aus dem Bereich einer Meldebehörde in den Bereich einer anderen Meldebehörde.

- Neuerrichtung

Zur Neuerrichtung zählt die erstmalige Anmeldung eines Gewerbebetriebes als Hauptniederlassung, Zweigniederlassung oder unselbständige Zweigstelle, die Anmeldung als Neuerrichtung eines Kleingewerbetreibenden bzw. einer Nebentätigkeit sowie Gründung nach dem Umwandlungsgesetz.

- Zuzug

Verlagerung eines bestehenden Betriebes in den Bezirk des nachweisenden Gewerbebeamten.

- Übernahme

Übernahme eines bestehenden Betriebes innerhalb des Bezirkes des nachweisenden Gewerbebeamten (z.B. durch Kauf, Pacht/Erbsfolge, Änderung der Rechtsform, Gesellschaftereintritt).

Betriebsgründungen

Betriebsgründungen sind Neugründungen (außer Nebenerwerb) von Betrieben durch Einzelunternehmer, Personengesellschaften oder juristische Personen wobei für einen Einzelunternehmer, der eine Hauptniederlassung anmeldet, die Voraussetzung gilt, dass er entweder in das Handelsregister eingetragen ist oder eine Handwerkskarte besitzt oder mindestens einen Arbeitnehmer beschäftigt.

Sonstige Neugründungen

Gründung der Hauptniederlassung eines Kleinunternehmens (Nicht-Kaufmann/-frau). Das Kleinunternehmen ist nicht im Handelsregister eingetragen, besitzt keine Handwerkskarte und beschäftigt keine Arbeitnehmer. Die Gründung eines Gewerbes, das im Nebenerwerb betrieben wird, gilt ebenfalls als sonstige Neugründung.

Gewerbeabmeldungen

Ein Gewerbe ist abzumelden bei der vollständigen oder teilweisen Aufgabe eines Gewerbebetriebes, bei Übergabe an einen Nachfolger/Eigentümerwechsel, Änderung der Rechtsform, bei Verlagerung eines Gewerbebetriebes in den Bereich einer anderen Meldebehörde und bei Austritt eines Gesellschafters.

- Aufgabe

Hierzu zählt die Abmeldung eines Gewerbebetriebes wegen Aufgabe einer Hauptniederlassung, Zweigniederlassung bzw. unselbständigen Zweigstelle.

- Fortzug

Verlagerung eines bestehenden Betriebes aus dem Bezirk des nachweisenden Gewerbebeamten.

- Übergabe

Übergabe eines bestehenden Betriebes innerhalb des Bezirkes des nachweisenden Gewerbebeamten (z.B. wegen Verkauf, Verpachtung, Erbsfolge, Änderung der Rechtsform, Austritt als Gesellschafter).

Betriebsaufgaben

Betriebsaufgaben sind vollständige Aufgaben (außer Nebenerwerb) von Betrieben durch Einzelunternehmer, Personengesellschaften oder juristische Personen, wobei für einen Einzelunternehmer, der eine Hauptniederlassung abmeldet, die Voraussetzung gilt, dass er entweder in das Handelsregister eingetragen war oder zuletzt mindestens einen Arbeitnehmer beschäftigt hat.

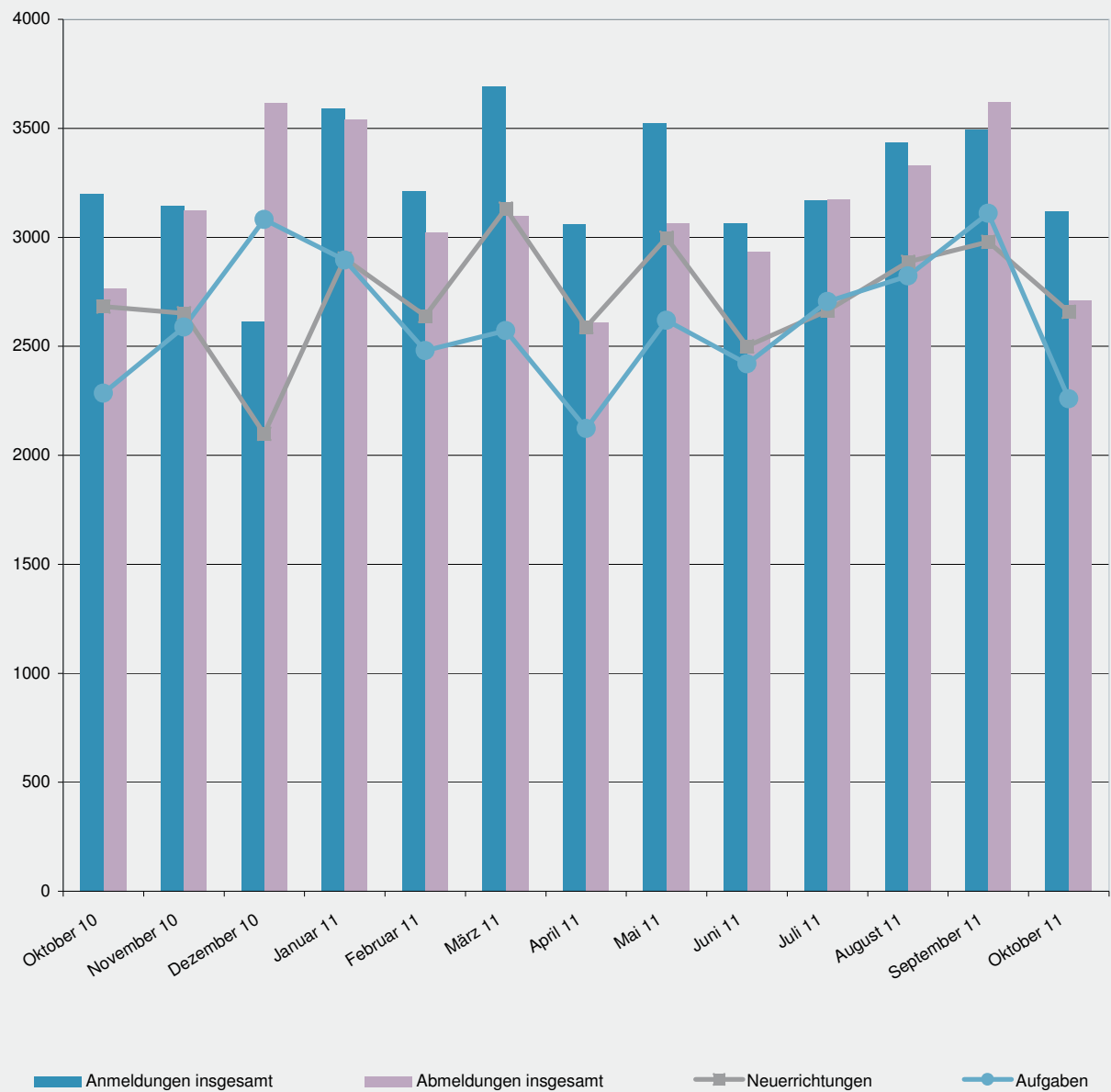
Sonstige Stilllegungen

Vollständige Aufgabe einer Hauptniederlassung eines Kleingewerbetreibenden (Nicht-Kaufmann/-frau). Das Kleinunternehmen war nicht im Handelsregister eingetragen und beschäftigte keine Arbeitnehmer. Die Aufgabe eines Gewerbes, das im Nebenerwerb betrieben wurde, gilt ebenfalls als sonstige Stilllegung.

Hinweise zum besseren Verständnis:

- Auf dem Erhebungsbogen für Gewerbe-Anmeldungen besteht die Möglichkeit zum Ankreuzen der Positionen „Neugründung“ und „Gründung nach Umwandlungsgesetz“. Die beiden Merkmale bilden die Position Neuerrichtungen. Das Merkmal „Neugründungen“ wird rechnerisch in Betriebsgründungen und sonstige Neugründungen weiter detailliert, um Gründungen mit besonderer wirtschaftlicher Substanz herauszuarbeiten.
- Vergleicht man die Daten „Insgesamt Neugründungen“ zu „Insgesamt Gewerbetreibende“ nach Rechtsformen, fällt auf, dass die Zahl der Einzelunternehmen gleich ist, während die anderen Rechtsformen differieren. Die Erklärung liegt darin, dass es sich bei Gewerbetreibenden um natürliche Personen handelt. Die Rechtsformen der Neugründungen weisen juristische Personen aus. D.h., eine GmbH kann z.B. mit mehreren natürlichen Personen gegründet werden.

1. Gewerbean- und -abmeldungen mit Neuerrichtungen und Aufgaben im Jahresüberblick



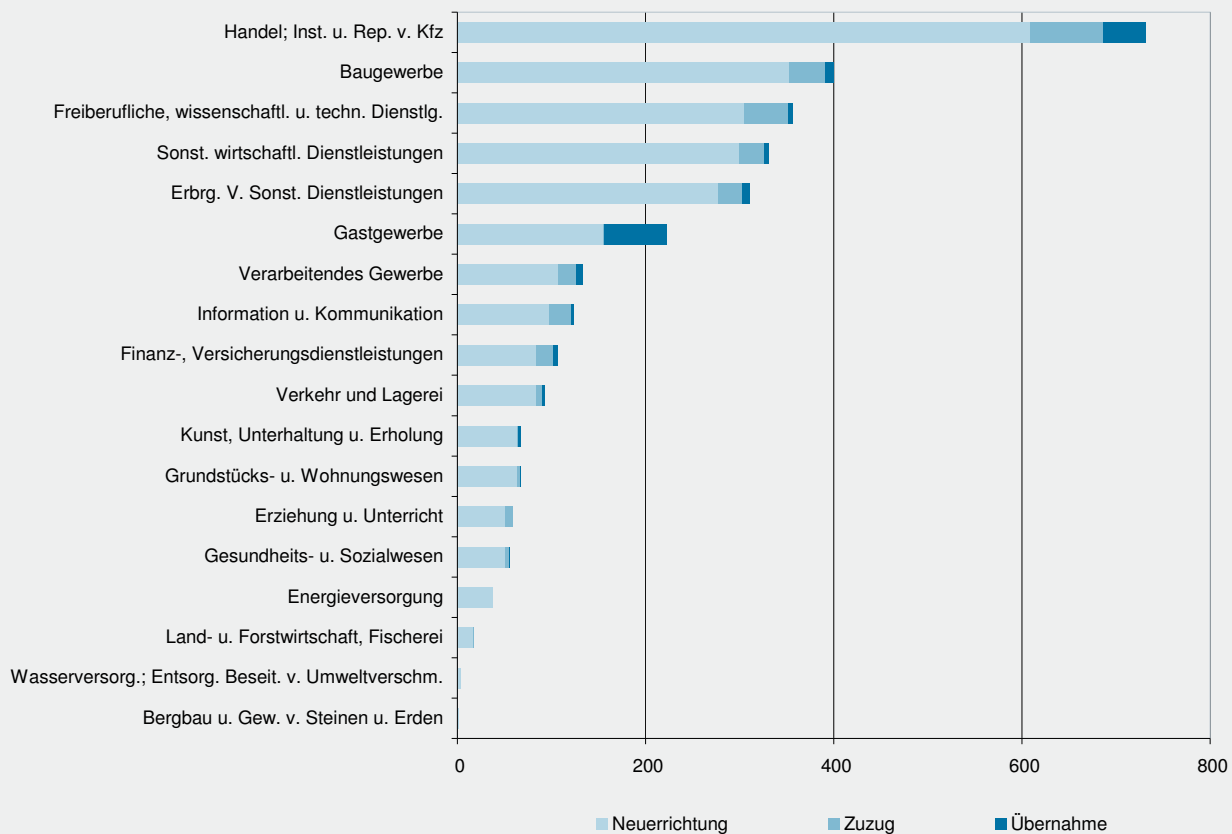
2. Gewerbebeanmeldungen nach Wirtschaftszweigen im Oktober 2011

WZ 2008	Wirtschaftszweig	Anmeldungen				Veränderung zum Vormonat			
		ins- gesamt	davon			ins- gesamt	davon		
			Neuer- richtung	Zuzug	Über- nahme		Neuer- richtung	Zuzug	Über- nahme
		Anzahl				%			
A	Land- u. Forstwirtschaft, Fischerei	18	17	1	-	- 28,0	- 26,1	- 50,0	-
B	Bergbau u. Gew. v. Steinen u. Erden	1	1	-	-	-	X	-	X
C	Verarbeitendes Gewerbe	133	107	19	7	- 1,5	- 9,3	90,0	-
	darunter								
10	Herst. v. Nahrungs- u. Futtermitteln	20	16	2	2	150,0	300,0	100,0	- 33,3
11	Getränkeherstellung	2	1	1	-	100,0	-	X	-
13	Herst. v. Textilien	8	6	1	1	- 11,1	- 25,0	-	X
14	Herst. v. Bekleidung	8	8	-	-	- 27,3	- 27,3	-	-
16	Herst. v. Holz-, Flecht-, Korb- u. Korkwaren (ohne Möbel)	8	4	3	1	100,0	-	X	X
18	Herst. v. Druckerzgn; Vervielf. v. Ton-, Bild- und Datenträgern	4	2	2	-	- 63,6	- 80,0	100,0	-
25	Herst. v. Metallerzeugnissen	21	19	2	-	- 16,0	-	- 33,3	X
26	Herst. v. Datenverarb., elektr. u. opt. Erzeugnissen	1	1	-	-	- 75,0	- 66,7	-	X
27	Herst. v. elektr. Ausrüstungen	2	1	1	-	X	X	X	-
28	Maschinenbau	5	3	2	-	66,7	-	X	-
29	Herst. v. Kraftwagen u. Kraftwagenteilen	1	1	-	-	- 50,0	- 50,0	-	-
31	Herst. v. Möbeln	5	3	1	1	400,0	200,0	X	X
D	Energieversorgung	37	37	-	-	- 7,5	- 5,1	-	X
E	Wasserversorgung; Entsorg. Beseit. v. Umweltverschm.	3	3	-	-	- 66,7	- 57,1	X	-
F	Baugewerbe	400	352	39	9	- 16,1	- 14,8	- 18,8	- 43,8
G	Handel; Inst. u. Rep. v. Kfz	731	609	77	45	- 7,2	- 8,1	1,3	- 8,2
	darunter								
45	Kfz-Handel; Inst. u. Rep. v. Kfz	120	105	11	4	- 1,6	2,9	- 31,3	-
46	Handelsvermittlung u. Großhandel (ohne Kfz)	141	117	17	7	- 20,3	- 24,5	-	40,0
47	Einzelhandel (ohne Kfz)	470	387	49	34	- 3,9	- 4,7	14,0	- 15,0
H	Verkehr und Lagerei	93	84	6	3	- 17,7	- 9,7	- 57,1	- 50,0
	darunter								
49	Landverkehr und Transport in Rohrfernleitg.	49	44	4	1	- 24,6	- 18,5	- 42,9	- 75,0
53	Post-, Kurier- und Expressdienste	29	26	2	1	-	8,3	- 50,0	-
I	Gastgewerbe	222	155	1	66	- 9,4	- 11,4	X	- 5,7
55	Beherbergung	20	15	-	5	- 13,0	- 6,3	-	- 28,6
56	Gastronomie	202	140	1	61	- 9,0	- 11,9	X	- 3,2
J	Information u. Kommunikation	124	98	23	3	1,6	- 2,0	21,1	-
	darunter								
58	Verlagswesen	5	5	-	-	- 16,7	- 16,7	-	-
61	Telekommunikation	6	4	1	1	-	33,3	X	- 66,7
62	Erbrg. v. Dienstl. d. Informationstechnologie	87	68	17	2	- 3,3	- 6,8	-	X
63	Informationsdienstleistungen	14	14	-	-	27,3	55,6	X	-
K	Finanz-, Versicherungsdienstleistungen	107	84	18	5	- 11,6	- 13,4	- 21,7	400,0
	darunter								
66	Mit Finanz- u. Versicherungsdienstl. verbundene Tätigkeiten	99	79	17	3	- 4,8	- 4,8	- 19,0	X
L	Grundstücks- u. Wohnungswesen	68	64	3	1	- 17,1	- 11,1	- 62,5	- 50,0
M	Freiberufliche, wissenschaftl. u. techn. Dienstl.	356	305	46	5	- 18,0	- 19,1	- 6,1	- 37,5
	darunter								
70	Verw. u. Führung v. Unternehmen; Unternehmensberatung	57	46	9	2	- 29,6	- 30,3	- 30,8	-
73	Werbung u. Marktforschung	142	125	16	1	- 24,5	- 24,2	- 11,1	- 80,0
N	Sonst. wirtschaftl. Dienstleistungen	331	300	26	5	- 17,7	- 16,0	- 33,3	- 16,7
	darunter								
77	Verm. v. beweglichen Sachen	10	9	-	1	- 47,4	- 43,8	X	X
78	Verm. u. Überlassung v. Arbeitskräften	15	14	-	1	25,0	75,0	X	-
79	Reisebüros, -veranstalter u. sonst. Reservierungsdienstl.	11	10	-	1	- 21,4	- 16,7	X	-
81	Gebäudebetreuung; Garten- und Landschaftsbau	163	150	12	1	- 22,7	- 18,9	- 45,5	- 75,0
P	Erziehung u. Unterricht	59	51	8	-	-	- 3,8	100,0	X
Q	Gesundheits- u. Sozialwesen	56	51	4	1	- 1,8	- 7,3	100,0	X
R	Kunst, Unterhaltung u. Erholung	68	63	2	3	- 5,6	- 3,1	- 50,0	-
S	Erbrg. v. Sonst. Dienstleistungen	311	277	26	8	0,6	1,8	-	- 27,3
	Sonstige Tätigkeiten	-	-	-	-	-	-	-	-
I n s g e s a m t		3 118	2 658	299	161	- 10,7	- 10,8	- 8,3	- 13,4

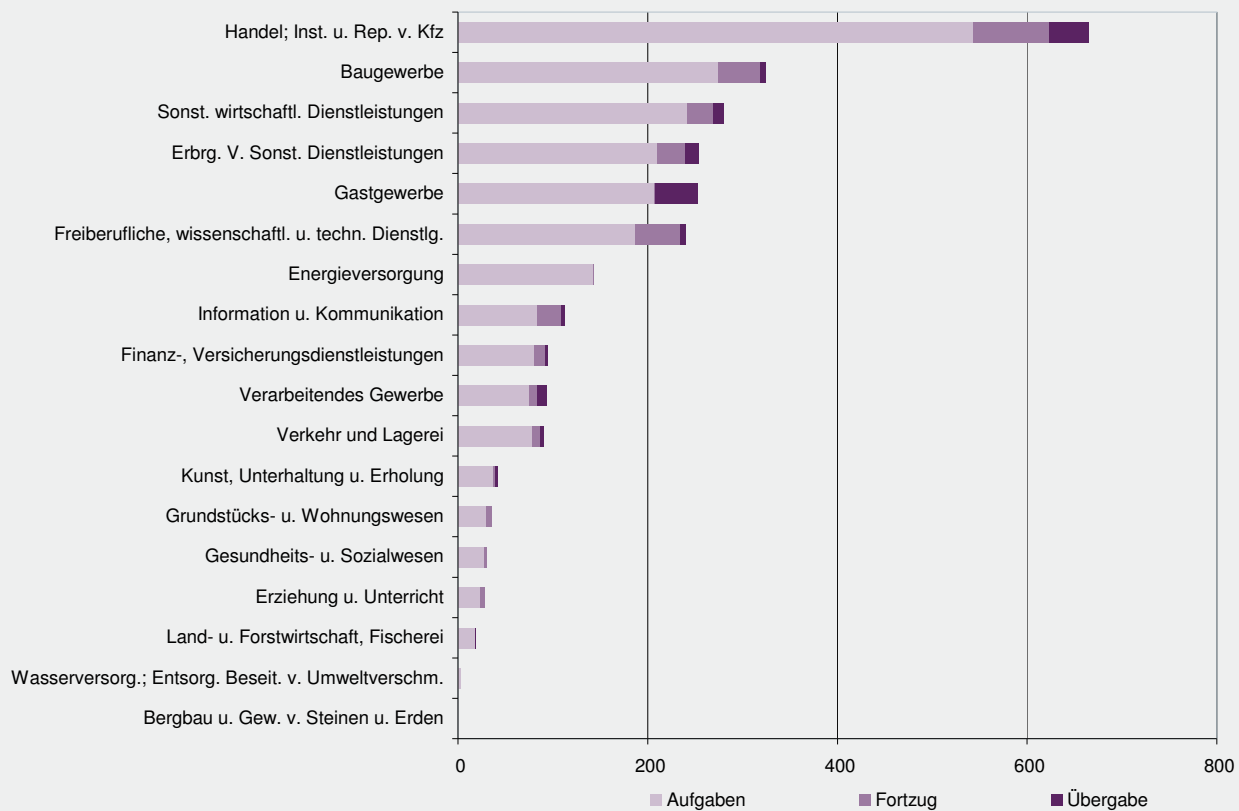
3. Gewerbeabmeldungen nach Wirtschaftszweigen im Oktober 2011

WZ 2008	Wirtschaftszweig	Abmeldungen				Veränderung zum Vormonat			
		ins- gesamt	davon			ins- gesamt	davon		
			Aufgabe	Fortzug	Über- gabe		Aufgabe	Fortzug	Über- gabe
		Anzahl				%			
A	Land- u. Forstwirtschaft, Fischerei	19	18	-	1	5,6	12,5	X	X
B	Bergbau u. Gew. v. Steinen u. Erden	-	-	-	-	X	X	X	-
C	Verarbeitendes Gewerbe	94	75	9	10	- 7,8	- 12,8	- 10,0	66,7
	darunter								
10	Herst. v. Nahrungs- u. Futtermitteln	21	19	1	1	- 27,6	- 29,6	-	-
11	Getränkeherstellung	3	2	-	1	200,0	100,0	-	X
13	Herst. v. Textilien	4	2	-	2	100,0	100,0	X	X
14	Herst. v. Bekleidung	1	1	-	-	- 50,0	- 50,0	-	-
16	Herst. v. Holz-, Flecht-, Korb- u. Korkwaren (ohne Möbel)	3	2	-	1	200,0	X	-	-
18	Herst. v. Druckerzgn; Vervielf. v. Ton-, Bild- und Datenträgern	5	5	-	-	- 16,7	25,0	X	-
25	Herst. v. Metallerzeugnissen	10	9	-	1	- 50,0	- 47,1	-	- 66,7
26	Herst. v. Datenverarb., elektr. u. opt. Erzeugnissen	2	1	1	-	100,0	-	X	-
27	Herst. v. elektr. Ausrüstungen	1	-	1	-	X	-	X	-
28	Maschinenbau	3	3	-	-	- 40,0	50,0	X	-
29	Herst. v. Kraftwagen u. Kraftwagenteilen	-	-	-	-	-	-	-	-
31	Herst. v. Möbeln	1	-	-	1	X	-	-	X
D	Energieversorgung	143	142	1	-	- 79,1	- 79,1	- 80,0	X
E	Wasserversorgung; Entsorg. Beseit. v. Umweltverschm.	2	2	-	-	- 33,3	- 33,3	-	-
F	Baugewerbe	325	274	45	6	- 2,4	1,9	- 4,3	- 64,7
G	Handel; Inst. u. Rep. v. Kfz	665	543	81	41	- 15,4	- 17,1	- 11,0	2,5
	darunter								
45	Kfz-Handel; Inst. u. Rep. v. Kfz	83	64	15	4	- 31,4	- 37,3	15,4	- 33,3
46	Handelsvermittlung u. Großhandel (ohne Kfz)	161	130	21	10	- 1,8	- 2,3	- 32,3	X
47	Einzelhandel (ohne Kfz)	421	349	45	27	- 16,0	- 16,9	- 4,3	- 20,6
H	Verkehr und Lagerei	90	78	8	4	- 8,2	- 6,0	- 20,0	- 20,0
	darunter								
49	Landverkehr und Transport in Rohrfernleitg.	48	40	6	2	- 18,6	- 18,4	20,0	- 60,0
53	Post-, Kurier- und Expressdienste	30	27	2	1	30,4	22,7	100,0	X
I	Gastgewerbe	253	207	1	45	- 2,3	- 6,3	-	21,6
55	Beherbergung	24	18	-	6	- 11,1	- 25,0	X	200,0
56	Gastronomie	229	189	1	39	- 1,3	- 4,1	X	11,4
J	Information u. Kommunikation	113	83	26	4	- 1,7	- 8,8	23,8	33,3
	darunter								
58	Verlagswesen	7	7	-	-	75,0	75,0	-	-
61	Telekommunikation	7	4	-	3	-	-	X	50,0
62	Erbrg. v. Dienstl. d. Informationstechnologie	85	65	19	1	2,4	-	11,8	-
63	Informationsdienstleistungen	4	2	2	-	- 60,0	- 77,8	100,0	-
K	Finanz-, Versicherungsdienstleistungen	95	80	12	3	- 22,8	- 14,9	- 55,6	50,0
	darunter								
66	Mit Finanz- u. Versicherungsdienstl. verbundene Tätigkeiten	87	75	10	2	- 24,3	- 14,8	- 61,5	100,0
L	Grundstücks- u. Wohnungswesen	36	30	6	-	- 35,7	- 30,2	- 50,0	X
M	Freiberufliche, wissenschaftl. u. techn. Dienstl.	240	187	47	6	- 23,1	- 27,0	6,8	- 50,0
	darunter								
70	Verw. u. Führung v. Unternehmen; Unternehmensberatung	58	39	17	2	26,1	8,3	88,9	100,0
73	Werbung u. Marktforschung	93	81	12	-	- 31,1	- 30,8	- 7,7	X
N	Sonst. wirtschaftl. Dienstleistungen	280	242	27	11	- 15,4	- 10,4	- 46,0	-
	darunter								
77	Verm. v. beweglichen Sachen	10	8	1	1	- 33,3	- 42,9	-	X
78	Verm. u. Überlassung v. Arbeitskräften	11	8	-	3	- 21,4	- 27,3	X	200,0
79	Reisebüros, -veranstalter u. sonst. Reservierungsdienstl.	17	14	1	2	6,3	16,7	- 66,7	100,0
81	Gebäudebetreuung; Garten- und Landschaftsbau	135	119	14	2	- 18,7	- 11,2	- 44,0	- 71,4
P	Erziehung u. Unterricht	28	23	5	-	- 34,9	- 36,1	- 16,7	X
Q	Gesundheits- u. Sozialwesen	31	28	3	-	- 36,7	- 39,1	-	-
R	Kunst, Unterhaltung u. Erholung	42	37	2	3	- 4,5	2,8	- 66,7	50,0
S	Erbrg. V. Sonst. Dienstleistungen	254	210	30	14	- 2,7	- 7,1	11,1	75,0
	Sonstige Tätigkeiten	-	-	-	-	-	-	-	-
I n s g e s a m t		2 710	2 259	303	148	- 25,1	- 27,4	- 16,5	0,7

4. Gewerbebeanmeldungen nach WZ-Abschnitten im Oktober 2011



5. Gewerbeabmeldungen nach WZ-Abschnitten im Oktober 2011



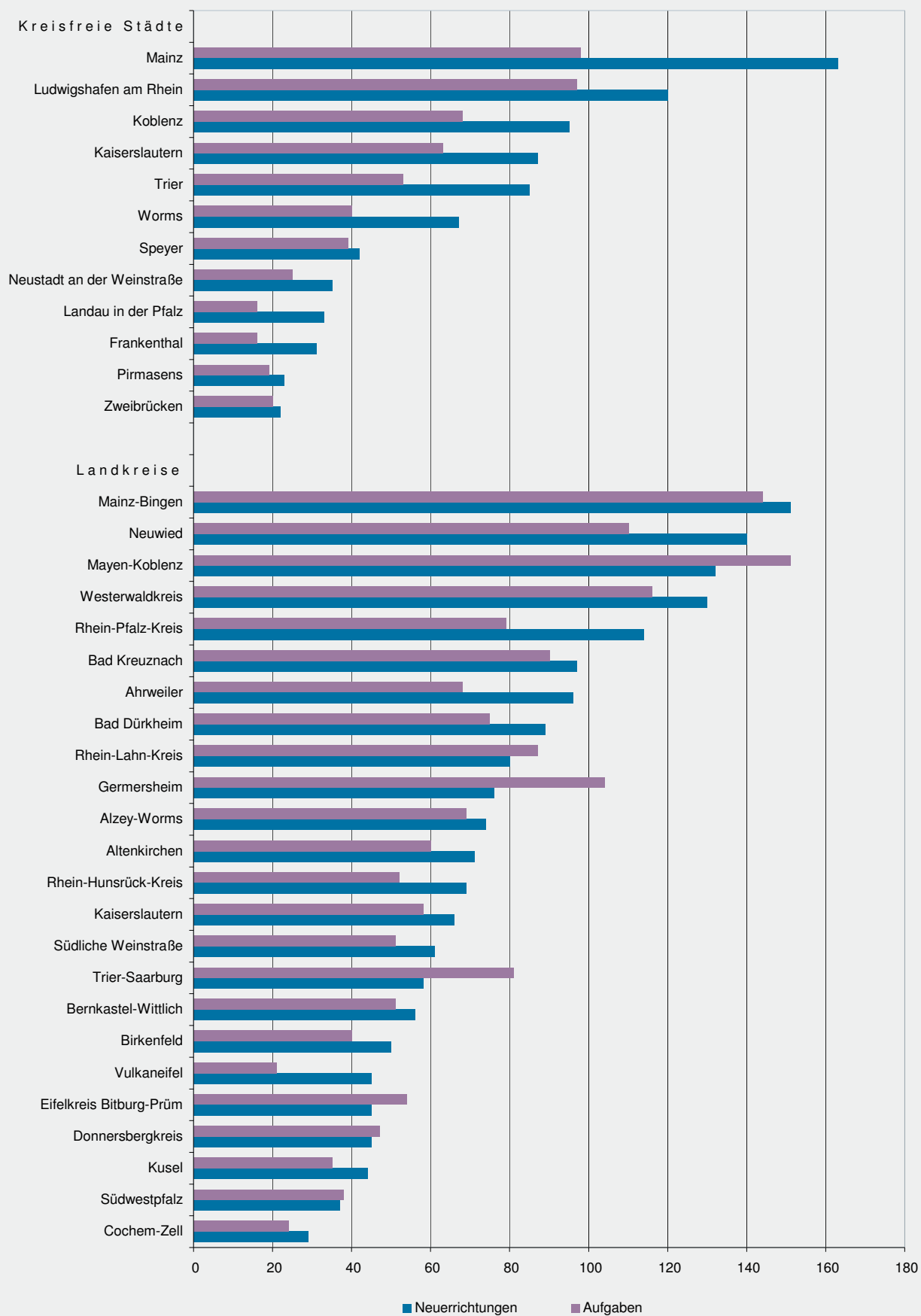
6. Gewerbebeanmeldungen nach Verwaltungsbezirken im Oktober 2011

Verwaltungsbereich	Anmeldungen				Veränderung zum Vormonat			
	ins- gesamt	davon			ins- gesamt	davon		
		Neuer- richtung	Zuzug	Über- nahme		Neuer- richtung	Zuzug	Über- nahme
	Anzahl				%			
Kreisfreie Städte								
Frankenthal (Pfalz), St.	32	31	-	1	- 25,6	- 18,4	X	- 50,0
Kaiserslautern, St.	98	87	6	5	- 12,5	- 13,0	100,0	- 44,4
Koblenz, St.	111	95	8	8	3,7	5,6	-	- 11,1
Landau i. d. Pf., St.	37	33	4	-	15,6	26,9	- 33,3	-
Ludwigshafen a. Rh., St.	131	120	3	8	- 11,5	- 14,3	- 50,0	300,0
Mainz, St.	201	163	23	15	- 29,7	- 30,9	- 11,5	- 37,5
Neustadt a. d. Weinstr., St.	43	35	3	5	- 2,3	6,1	- 25,0	- 28,6
Pirmasens, St.	26	23	1	2	- 31,6	- 30,3	- 50,0	- 33,3
Speyer, St.	49	42	2	5	- 21,0	- 22,2	- 33,3	-
Trier, St.	98	85	7	6	- 1,0	1,2	-	- 25,0
Worms, St.	80	67	7	6	- 22,3	- 24,7	133,3	- 45,5
Zweibrücken, St.	23	22	1	-	- 34,3	- 33,3	X	X
Landkreise								
Ahrweiler	109	96	12	1	9,0	10,3	33,3	- 75,0
Altenkirchen (Ww.)	88	71	12	5	3,5	-	20,0	25,0
Alzey-Worms	93	74	13	6	- 17,0	- 11,9	- 45,8	50,0
Bad Dürkheim	106	89	13	4	- 7,0	- 5,3	- 23,5	33,3
Bad Kreuznach	108	97	10	1	- 35,7	- 32,6	- 23,1	- 90,9
Bernkastel-Wittlich	66	56	6	4	1,5	5,7	- 25,0	-
Birkenfeld	57	50	2	5	- 9,5	- 12,3	100,0	-
Cochem-Zell	36	29	3	4	- 29,4	- 23,7	- 25,0	- 55,6
Donnersbergkreis	49	45	4	-	11,4	25,0	- 33,3	X
Eifelkreis Bitburg-Prüm	49	45	3	1	- 37,2	- 27,4	- 57,1	- 88,9
Germersheim	97	76	13	8	- 5,8	- 16,5	85,7	60,0
Kaiserslautern	72	66	4	2	- 12,2	- 12,0	- 20,0	-
Kusel	46	44	1	1	64,3	91,3	- 50,0	- 66,7
Mainz-Bingen	178	151	19	8	13,4	10,2	11,8	166,7
Mayen-Koblenz	170	132	28	10	- 16,3	- 19,0	- 22,2	150,0
Neuwied	171	140	20	11	- 8,6	- 13,0	17,6	22,2
Rhein-Hunsrück-Kreis	76	69	6	1	- 8,4	- 9,2	-	-
Rhein-Lahn-Kreis	93	80	10	3	3,3	1,3	11,1	50,0
Rhein-Pfalz-Kreis	133	114	14	5	9,0	15,2	- 22,2	-
Südliche Weinstraße	74	61	7	6	- 1,3	-	- 41,7	200,0
Südwestpfalz	43	37	6	-	- 17,3	- 22,9	100,0	X
Trier-Saarburg	81	58	16	7	- 23,6	- 37,0	77,8	40,0
Vulkaneifel	46	45	1	-	15,0	15,4	X	X
Westerwaldkreis	148	130	11	7	- 14,9	- 15,0	- 26,7	16,7
Rheinland-Pfalz	3 118	2 658	299	161	- 10,7	- 10,8	- 8,3	- 13,4
Kreisfreie Städte	929	803	65	61	- 16,2	- 16,0	- 8,5	- 25,6
Landkreise	2 189	1 855	234	100	- 8,1	- 8,3	- 8,2	- 3,8
Industrie- und Handelskammer								
Kammerbezirk Koblenz	1 167	989	122	56	- 11,0	- 11,6	- 4,7	- 12,5
Kammerbezirk Pfalz	1 059	925	82	52	- 6,6	- 6,0	- 15,5	- 1,9
Kammerbezirk Rheinhessen	552	455	62	35	- 16,1	- 16,7	- 11,4	- 16,7
Kammerbezirk Trier	340	289	33	18	- 12,4	- 12,4	6,5	- 33,3

7. Gewerbeabmeldungen nach Verwaltungsbezirken im Oktober 2011

Verwaltungsbereich	Abmeldungen				Veränderung zum Vormonat			
	ins- gesamt	davon			ins- gesamt	davon		
		Aufgabe	Fortzug	Über- gabe		Aufgabe	Fortzug	Über- gabe
	Anzahl				%			
Kreisfreie Städte								
Frankenthal (Pfalz), St.	17	16	-	1	- 51,4	- 52,9	X	X
Kaiserslautern, St.	69	63	5	1	- 11,5	- 8,7	-	- 75,0
Koblenz, St.	92	68	17	7	- 5,2	- 13,9	88,9	- 22,2
Landau i. d. Pf., St.	18	16	2	-	- 25,0	- 27,3	-	-
Ludwigshafen a. Rh., St.	115	97	12	6	- 27,2	- 31,2	- 14,3	100,0
Mainz, St.	130	98	21	11	- 21,7	- 28,5	61,5	- 31,3
Neustadt a. d. Weinstr., St.	37	25	8	4	- 15,9	- 30,6	60,0	33,3
Pirmasens, St.	19	19	-	-	- 26,9	- 20,8	X	X
Speyer, St.	46	39	3	4	2,2	14,7	- 50,0	- 20,0
Trier, St.	70	53	10	7	1,4	- 7,0	150,0	- 12,5
Worms, St.	44	40	1	3	- 38,9	- 32,2	- 88,9	- 25,0
Zweibrücken, St.	23	20	3	-	15,0	17,6	200,0	X
Landkreise								
Ahrweiler	81	68	11	2	- 34,1	- 35,8	- 21,4	- 33,3
Altenkirchen (Ww.)	72	60	8	4	- 16,3	- 13,0	- 38,5	-
Alzey-Worms	83	69	10	4	- 40,7	- 42,5	- 41,2	33,3
Bad Dürkheim	90	75	9	6	-	8,7	- 47,1	50,0
Bad Kreuznach	107	90	14	3	- 61,5	- 65,4	75,0	- 70,0
Bernkastel-Wittlich	59	51	4	4	- 70,6	- 73,0	- 42,9	- 20,0
Birkenfeld	44	40	2	2	- 24,1	- 24,5	-	- 33,3
Cochem-Zell	33	24	2	7	- 10,8	- 7,7	- 60,0	16,7
Donnersbergkreis	49	47	1	1	-	9,3	- 83,3	X
Eifelkreis Bitburg-Prüm	64	54	6	4	- 36,0	- 37,9	- 25,0	- 20,0
Germersheim	125	104	14	7	- 13,8	- 15,4	- 26,3	133,3
Kaiserslautern	70	58	10	2	20,7	11,5	150,0	-
Kusel	38	35	2	1	- 29,6	- 25,5	- 60,0	- 50,0
Mainz-Bingen	163	144	10	9	- 11,9	- 9,4	- 56,5	200,0
Mayen-Koblenz	190	151	30	9	9,8	8,6	11,1	28,6
Neuwied	133	110	16	7	- 11,9	- 12,0	- 15,8	-
Rhein-Hunsrück-Kreis	65	52	11	2	- 25,3	- 30,7	-	100,0
Rhein-Lahn-Kreis	100	87	10	3	- 2,0	-	-	- 40,0
Rhein-Pfalz-Kreis	94	79	11	4	- 37,7	- 37,3	- 50,0	33,3
Südliche Weinstraße	66	51	7	8	13,8	8,5	- 30,0	X
Südwestpfalz	43	38	5	-	- 33,8	- 30,9	- 37,5	X
Trier-Saarburg	98	81	11	6	- 35,5	- 40,0	- 8,3	20,0
Vulkaneifel	23	21	2	-	- 74,2	- 74,4	- 60,0	X
Westerwaldkreis	140	116	15	9	- 9,1	- 8,7	- 28,6	50,0
Rheinland-Pfalz	2 710	2 259	303	148	- 25,1	- 27,4	- 16,5	0,7
Kreisfreie Städte	680	554	82	44	- 18,5	- 21,9	17,1	- 20,0
Landkreise	2 030	1 705	221	104	- 27,1	- 29,0	- 24,6	13,0
Industrie- und Handelskammer								
Kammerbezirk Koblenz	1 057	866	136	55	- 21,5	- 24,4	- 2,2	- 9,8
Kammerbezirk Pfalz	919	782	92	45	- 16,5	- 16,7	- 27,0	28,6
Kammerbezirk Rheinhessen	420	351	42	27	- 25,4	- 26,1	- 32,3	3,8
Kammerbezirk Trier	314	260	33	21	- 48,6	- 52,7	- 8,3	- 16,0

8. Neuerrichtungen und Aufgaben nach Kreisen im Oktober 2011



9. Neugründungen, sowie Gewerbetreibende nach Wirtschaftszweigen im Oktober 2011

WZ 2008	Wirtschaftszweig	Neugründungen						Gewerbetreibende	
		ins- gesamt	Betriebsgründungen			sonstige Neugründ.		ins- gesamt	dar.: weiblich
			ins- gesamt	Haupt- nieder- lassung	Zweignie- derlassung unselbst. Zweigstelle	ins- gesamt	dar.: Neben- erwerb		
Anzahl									
A	Land- u. Forstwirtschaft, Fischerei	17	-	-	-	17	9	17	3
B	Bergbau u. Gew. v. Steinen u. Erden	1	1	1	-	-	-	1	-
C	Verarbeitendes Gewerbe	107	39	29	10	68	45	113	38
darunter									
10	Herst. v. Nahrungs- u. Futtermitteln	16	9	4	5	7	2	18	5
11	Getränkeherstellung	1	-	-	-	1	1	1	-
13	Herst. v. Textilien	6	1	-	1	5	4	6	4
14	Herst. v. Bekleidung	8	3	3	-	5	4	8	7
16	Herst. v. Holz-, Flecht-, Korb- u. Korkwaren (ohne Möbel)	4	-	-	-	4	3	4	1
18	Herst. v. Druckerzgn; Vervielf. v. Ton-, Bild- und Datenträgern	2	-	-	-	2	2	3	-
25	Herst. v. Metallerzeugnissen	19	7	6	1	12	6	20	3
26	Herst. v. Datenverarb., elektr. u. opt. Erzeugnissen	1	1	1	-	-	-	1	-
27	Herst. v. elektr. Ausrüstungen	1	1	1	-	-	-	1	-
28	Maschinenbau	3	1	1	-	2	-	3	-
29	Herst. v. Kraftwagen u. Kraftwagenteilen	1	-	-	-	1	1	1	-
31	Herst. v. Möbeln	3	1	1	-	2	1	3	-
D	Energieversorgung	37	8	5	3	29	27	65	19
E	Wasserversorgung; Entsorg. Beseit. v. Umweltverschm.	3	2	1	1	1	-	3	-
F	Baugewerbe	350	103	98	5	247	47	374	15
G	Handel; Inst. u. Rep. v. Kfz	607	121	56	65	486	260	650	220
darunter									
45	Kfz-Handel; Inst. u. Rep. v. Kfz	105	18	11	7	87	37	111	11
46	Handelsvermittlung u. Großhandel (ohne Kfz)	116	23	11	12	93	39	122	35
47	Einzelhandel (ohne Kfz)	386	80	34	46	306	184	417	174
H	Verkehr und Lagerei	83	17	10	7	66	19	94	18
darunter									
49	Landverkehr und Transport in Rohrfernleitg.	43	7	6	1	36	12	45	11
53	Post-, Kurier- und Expressdienste	26	3	1	2	23	6	32	5
I	Gastgewerbe	154	41	34	7	113	20	162	53
55	Beherbergung	15	4	4	-	11	7	17	8
56	Gastronomie	139	37	30	7	102	13	145	45
J	Information u. Kommunikation	98	22	15	7	76	41	104	13
darunter									
58	Verlagswesen	5	1	1	-	4	4	5	1
61	Telekommunikation	4	1	1	-	3	-	5	-
62	Erbrg. v. Dienstl. d. Informationstechnologie	68	10	9	1	58	31	71	8
63	Informationsdienstleistungen	14	7	1	6	7	5	15	1
K	Finanz-, Versicherungsdienstleistungen	84	11	9	2	73	27	89	21
darunter									
66	Mit Finanz- u. Versicherungsdienstl. verbundene Tätigkeiten	79	7	5	2	72	26	83	21
L	Grundstücks- u. Wohnungswesen	63	23	19	4	40	14	71	21
M	Freiberufliche, wissenschaftl. u. techn. Dienstl.	304	35	26	9	269	169	329	119
darunter									
70	Verw. u. Führung v. Unternehmen; Unternehmensberatung	45	9	8	1	36	13	50	8
73	Werbung u. Marktforschung	125	2	1	1	123	87	127	57
N	Sonst. wirtschaftl. Dienstleistungen	300	42	31	11	258	129	322	80
darunter									
77	Verm. v. beweglichen Sachen	9	1	-	1	8	6	10	1
78	Verm. u. Überlassung v. Arbeitskräften	14	6	4	2	8	3	14	3
79	Reisebüros, -veranstalter u. sonst. Reservierungsdienstl.	10	2	-	2	8	4	13	2
81	Gebäudebetreuung; Garten- und Landschaftsbau	150	15	14	1	135	63	156	30
P	Erziehung u. Unterricht	51	8	5	3	43	21	55	28
Q	Gesundheits- u. Sozialwesen	51	6	3	3	45	20	53	36
R	Kunst, Unterhaltung u. Erholung	62	19	7	12	43	29	73	16
S	Erbrg. V. Sonst. Dienstleistungen	276	32	24	8	244	121	283	208
Sonstige Tätigkeiten									
		-	-	-	-	-	-	-	-
Insgesamt		2 648	530	373	157	2 118	998	2 858	908

10. Vollständige Aufgaben, sowie Gewerbetreibende nach Wirtschaftszweigen im Oktober 2011

WZ 2008	Wirtschaftszweig	Vollständige Aufgaben						Gewerbetreibende	
		ins- gesamt	Betriebsaufgaben			sonstige Stillleg.		ins- gesamt	dar.: weiblich
			ins- gesamt	Haupt- nieder- lassung	Zweignie- derlassung unselbst. Zweigstelle	ins- gesamt	dar.: Neben- erwerb		
Anzahl									
A	Land- u. Forstwirtschaft, Fischerei	18	3	2	1	15	2	19	4
B	Bergbau u. Gew. v. Steinen u. Erden	-	-	-	-	-	-	-	-
C	Verarbeitendes Gewerbe	72	23	14	9	49	20	79	22
darunter									
10	Herst. v. Nahrungs- u. Futtermitteln	19	8	1	7	11	3	19	5
11	Getränkeherstellung	2	1	1	-	1	1	4	-
13	Herst. v. Textilien	2	-	-	-	2	2	2	2
14	Herst. v. Bekleidung	1	-	-	-	1	1	1	1
16	Herst. v. Holz-, Flecht-, Korb- u. Korkwaren (ohne Möbel)	2	1	1	-	1	-	2	-
18	Herst. v. Druckerzgn; Vervielf. v. Ton-, Bild- und Datenträgern	4	-	-	-	4	1	5	2
25	Herst. v. Metallerzeugnissen	9	4	2	2	5	2	9	2
26	Herst. v. Datenverarb., elektr. u. opt. Erzeugnissen	1	-	-	-	1	-	1	-
27	Herst. v. elektr. Ausrüstungen	-	-	-	-	-	-	-	-
28	Maschinenbau	3	-	-	-	3	1	3	-
29	Herst. v. Kraftwagen u. Kraftwagenteilen	-	-	-	-	-	-	-	-
31	Herst. v. Möbeln	-	-	-	-	-	-	-	-
D	Energieversorgung	141	6	6	-	135	119	165	47
E	Wasserversorgung; Entsorg. Beseit. v. Umweltverschm.	2	1	1	-	1	1	2	1
F	Baugewerbe	274	33	31	2	241	32	287	20
G	Handel; Inst. u. Rep. v. Kfz	543	133	80	53	410	169	577	182
darunter									
45	Kfz-Handel; Inst. u. Rep. v. Kfz	64	16	13	3	48	18	68	4
46	Handelsvermittlung u. Großhandel (ohne Kfz)	130	19	11	8	111	35	130	38
47	Einzelhandel (ohne Kfz)	349	98	56	42	251	116	379	140
H	Verkehr und Lagerei	76	8	6	2	68	14	80	15
darunter									
49	Landverkehr und Transport in Rohrfernleitg.	38	3	3	-	35	4	40	5
53	Post-, Kurier- und Expressdienste	27	2	1	1	25	9	29	9
I	Gastgewerbe	206	56	47	9	150	22	210	81
55	Beherbergung	18	6	6	-	12	2	18	7
56	Gastronomie	188	50	41	9	138	20	192	74
J	Information u. Kommunikation	80	17	13	4	63	28	84	22
darunter									
58	Verlagswesen	6	2	2	-	4	2	6	2
61	Telekommunikation	4	1	-	1	3	1	5	2
62	Erbrg. v. Dienstl. d. Informationstechnologie	63	11	8	3	52	24	65	18
63	Informationsdienstleistungen	2	-	-	-	2	-	2	-
K	Finanz-, Versicherungsdienstleistungen	79	12	9	3	67	20	86	19
darunter									
66	Mit Finanz- u. Versicherungsdienstl. verbundene Tätigkeiten	75	8	5	3	67	20	76	19
L	Grundstücks- u. Wohnungswesen	30	8	7	1	22	5	34	12
M	Freiberufliche, wissenschaftl. u. techn. Dienstlg.	184	21	14	7	163	91	193	71
darunter									
70	Verw. u. Führung v. Unternehmen; Unternehmensberatung	37	4	4	-	33	12	40	10
73	Werbung u. Marktforschung	80	5	1	4	75	49	81	45
N	Sonst. wirtschaftl. Dienstleistungen	241	24	19	5	217	94	249	84
darunter									
77	Verm. v. beweglichen Sachen	8	1	1	-	7	4	8	-
78	Verm. u. Überlassung v. Arbeitskräften	7	1	1	-	6	3	8	3
79	Reisebüros, -veranstalter u. sonst. Reservierungsdienstl.	14	4	3	1	10	7	16	8
81	Gebäudebetreuung; Garten- und Landschaftsbau	119	8	7	1	111	40	122	25
P	Erziehung u. Unterricht	23	7	6	1	16	7	27	9
Q	Gesundheits- u. Sozialwesen	28	-	-	-	28	13	28	23
R	Kunst, Unterhaltung u. Erholung	37	8	4	4	29	16	40	10
S	Erbrg. V. Sonst. Dienstleistungen	209	13	10	3	196	91	212	154
Sonstige Tätigkeiten									
		-	-	-	-	-	-	-	-
I n s g e s a m t		2 243	373	269	104	1 870	744	2 372	776

11. Neugründungen, sowie Gewerbetreibende nach Art der Niederlassung, Rechtsform, Einzelunternehmen
nach Geschlecht und Staatsangehörigkeit im Oktober 2011

Rechtsform Geschlecht Staatsangehörigkeit	Neugründungen						Gewerbetreibende	
	ins- gesamt	Betriebsgründungen			sonstige Neugründ.		ins- gesamt	dar.: weiblich
		ins- gesamt	Haupt- nieder- lassung	Zweignie- derl./unselb- ständige Zweigstelle	ins- gesamt	dar.: Neben- erwerb		
Anzahl								
Insgesamt	2 648	530	373	157	2 118	998	2 858	908
nach der Rechtsform des Unternehmens								
Einzelunternehmen	2 266	210	159	51	2 056	936	2 266	805
Offene Handelsgesellschaft	7	7	6	1	-	-	11	1
Kommanditgesellschaft	8	8	6	2	-	-	11	4
Gesellschaft mit beschränkter								
Haftung & Co.KG	32	30	17	13	2	2	46	7
Gesellschaft des bürgerlichen Rechts	102	64	62	2	38	38	216	40
Aktiengesellschaft	3	3	1	2	-	-	-	-
Gesellschaft mit beschränkter Haftung	214	194	120	74	20	20	294	49
Genossenschaft	4	4	1	3	-	-	8	-
Eingetragener Verein	-	-	-	-	-	-	-	-
Private Company Ltd	3	2	-	2	1	1	4	1
Sonstige Rechtsformen	9	8	1	7	1	1	2	1

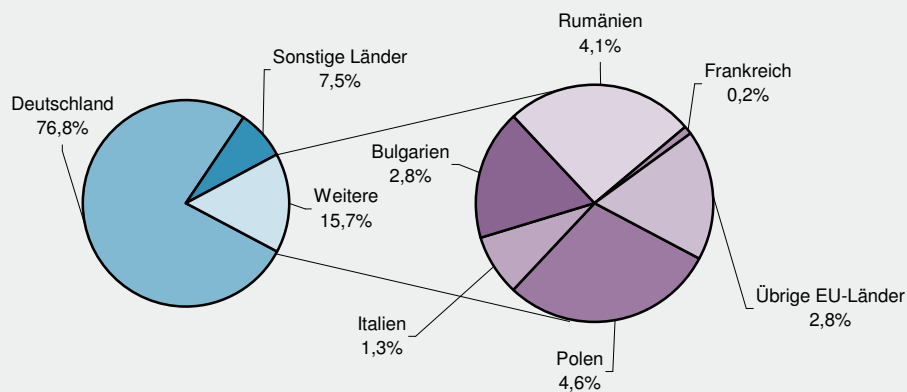
Einzelunternehmer/-innen nach Geschlecht

weiblich	805	57	37	20	748	405	X	X
männlich	1 461	153	122	31	1 308	531	X	X

Einzelunternehmer/-innen nach ausgewählter Staatsangehörigkeit

Insgesamt	2 266	210	159	51	2 056	936	2 266	805
Deutschland	1 740	147	101	46	1 593	851	1 740	670
EU-Länder	355	35	34	1	320	33	355	84
Polen	104	15	15	-	89	4	104	15
Italien	29	3	3	-	26	6	29	2
Bulgarien	63	3	3	-	60	4	63	10
Rumänien	92	9	8	1	83	3	92	30
Frankreich	4	-	-	-	4	2	4	2
Übrige EU-Länder	63	5	5	-	58	14	63	25
Sonstige Länder	171	28	24	4	143	52	171	51

12. Neugründungen nach ausgewählten Staatsangehörigkeiten von Einzelunternehmern/-innen im Oktober 2011



13. Vollständige Aufgaben, sowie Gewerbetreibende nach Art der Niederlassung, Rechtsform, Einzelunternehmen nach Geschlecht und Staatsangehörigkeit im Oktober 2011

Rechtsform Geschlecht Staatsangehörigkeit	Vollständige Aufgaben						Gewerbetreibende	
	ins- gesamt	Betriebsaufgaben			sonstige Stillleg.		ins- gesamt	dar.: weiblich
		ins- gesamt	Haupt- nieder- lassung	Zweignie- derl./unselb- ständige Zweigstelle	ins- gesamt	dar.: Neben- erwerb		
Anzahl								
Insgesamt	2 243	373	269	104	1 870	744	2 372	776
nach der Rechtsform des Unternehmens								
Einzelunternehmen	1 983	163	113	50	1 820	694	1 983	701
Offene Handelsgesellschaft	2	1	1	-	1	1	3	1
Kommanditgesellschaft	4	4	3	1	-	-	5	2
Gesellschaft mit beschränkter								
Haftung & Co.KG	19	19	11	8	-	-	34	4
Gesellschaft des bürgerlichen Rechts	92	48	47	1	44	44	176	44
Aktiengesellschaft	8	8	5	3	-	-	-	-
Gesellschaft mit beschränkter Haftung	120	115	84	31	5	5	158	23
Genossenschaft	-	-	-	-	-	-	-	-
Eingetragener Verein	1	1	1	-	-	-	1	-
Private Company Ltd	3	3	1	2	-	-	3	1
Sonstige Rechtsformen	11	11	3	8	-	-	9	-

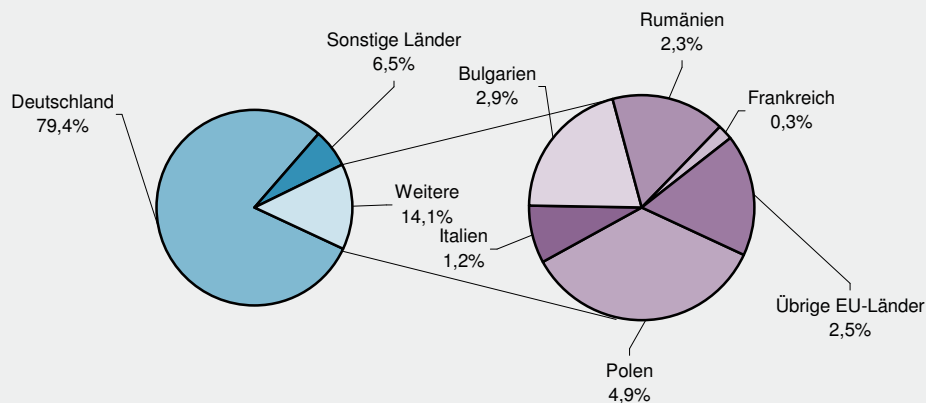
Einzelunternehmer/-innen nach Geschlecht

weiblich	701	60	49	11	641	288	X	X
männlich	1 282	103	64	39	1 179	406	X	X

Einzelunternehmer/-innen nach ausgewählter Staatsangehörigkeit

Insgesamt	1 983	163	113	50	1 820	694	1 983	701
Deutschland	1 575	132	85	47	1 443	635	1 575	602
EU-Länder	279	11	11	-	268	32	279	66
Polen	98	2	2	-	96	6	98	30
Italien	23	2	2	-	21	10	23	6
Bulgarien	57	1	1	-	56	1	57	6
Rumänien	46	1	1	-	45	5	46	11
Frankreich	6	-	-	-	6	2	6	2
Übrige EU-Länder	49	5	5	-	44	8	49	11
Sonstige Länder	129	20	17	3	109	27	129	33

14. Vollständige Aufgaben nach ausgewählten Staatsangehörigkeiten von Einzelunternehmern/-innen im Oktober 2011



Impressum

Herausgeber:
Statistisches Landesamt Rheinland-Pfalz
Mainzer Straße 14-16
56130 Bad Ems

Telefon: 02603 71-0
Telefax: 02603 71-3150

E-Mail: poststelle@statistik.rlp.de
Internet: www.statistik.rlp.de

Kostenfreier Download im Internet: <http://www.statistik.rlp.de/veroeffentlichungen/statistische-berichte>

© Statistisches Landesamt Rheinland-Pfalz · Bad Ems · 2012

Für nichtgewerbliche Zwecke sind Vervielfältigung und unentgeltliche Verbreitung, auch auszugsweise, mit Quellenangabe gestattet. Die Verbreitung, auch auszugsweise, über elektronische Systeme/Datenträger bedarf der vorherigen Zustimmung. Alle übrigen Rechte bleiben vorbehalten.