



Rheinland-Pfalz

STATISTISCHES LANDESAMT

2011

STATISTISCHE BERICHTE



Gewerbeanzeigen im August 2011

Ergebnisse der Gewerbeanzeigenstatistik

Inhalt

	Seite
Vorbemerkungen	3
Definitionen	3
Tabellenteil	
1. Grafik Gewerbean- und -abmeldungen mit Neuerrichtungen und Aufgaben im Jahresüberblick	5
2. Gewerbeanmeldungen nach Wirtschaftszweigen im August 2011	6
3. Gewerbeabmeldungen nach Wirtschaftszweigen im August 2011	7
4. Grafik Gewerbeanmeldungen nach WZ-Abschnitten im August 2011	8
5. Grafik Gewerbeabmeldungen nach WZ-Abschnitten im August 2011	8
6. Gewerbeanmeldungen nach Verwaltungsbezirken im August 2011	9
7. Gewerbeabmeldungen nach Verwaltungsbezirken im August 2011	10
8. Grafik Neuerrichtungen und Aufgaben nach Kreisen im August 2011	11
9. Neugründungen, sowie Gewerbetreibende nach Wirtschaftszweigen im August 2011	12
10. Vollständige Aufgaben, sowie Gewerbetreibende nach Wirtschaftszweigen im August 2011	13
11. Neugründungen, sowie Gewerbetreibende nach Art der Niederlassung, Rechtsform, Einzelunternehmen nach Geschlecht und Staatsangehörigkeit im August 2011	14
12. Grafik Neuerrichtungen nach ausgewählten Staatsangehörigkeiten von Einzelunternehmern/-innen im August 2011	14
13. Vollständige Aufgaben, sowie Gewerbetreibende nach Art der Niederlassung, Rechtsform, Einzelunternehmen nach Geschlecht und Staatsangehörigkeit im August 2011	15
14. Grafik Vollständige Aufgaben nach ausgewählten Staatsangehörigkeiten von Einzelunternehmern/-innen im August 2011	15

Zeichenerklärung

(nach DIN 55301)

0	weniger als die Hälfte von 1 in der letzten besetzten Stelle, jedoch mehr als nichts
-	nichts vorhanden (genau Null)
...	Angabe fällt später an
/	keine Angabe, da Zahlenwert nicht sicher genug
.	Zahlenwert unbekannt oder geheim zu halten
x	Tabellenfach gesperrt, weil Aussage nicht sinnvoll
p	vorläufige Zahl
r	berichtigte Zahl
s	geschätzte Zahl

Geringfügige Abweichungen in den Summen sind auf Runden der Zahlen zurückzuführen.
Abweichungen gegenüber früheren Veröffentlichungen erklären sich durch inzwischen vorgenommene Korrekturen.

Vorbemerkung

Ziel der Statistik

Ziel der Gewerbeanzeigenstatistik ist es, das Meldegeschehen in seiner Gesamtheit darzustellen und damit Aufschlüsse über Gründungen und Stilllegungen von Unternehmen und Betrieben zu gewinnen. Die Aussagen über das Gründungsverhalten und Betriebsstilllegungen in der Wirtschaft stellen eine unentbehrliche Informationsquelle für die Wirtschafts-, Wettbewerbs- und Strukturpolitik dar. Zahlen über die sektorale, regionale und zeitliche Entwicklung liefern Hinweise zur Ergreifung geeigneter wirtschaftspolitischer Maßnahmen. Zusätzlich werden aktuelle Informationen für die Pflege des Unternehmensregisters zur Verfügung gestellt.

Rechtsgrundlagen

Rechtsgrundlage für die Gewerbeanzeigenstatistik ist die Gewerbeordnung (GewO), in der Fassung der Bekanntmachung vom 22.02.1999 (BGBl. I S. 202), zuletzt geändert durch Gesetz vom 21.12.2007 (BGBl. I S. 3089). Auskunftspflichtig sind die Gewerbetreibenden, die nach § 14 der Gewerbeordnung (GWO) jedes stehende Gewerbe oder den Betrieb einer Zweigniederlassung oder einer unselbständigen Zweigstelle den zuständigen Behörden anzeigen müssen. Sie erfüllen ihre statistische Auskunftspflicht durch Erstattung dieser Anzeige bei den zuständigen Behörden, die diese Angaben an die statistischen Ämter der Länder übermitteln.

Methodische Hinweise

Mit den vorstehend ausgeführten Rechtsvorschriften wurde die Voraussetzung für die Auswertung der Gewerbemeldungen nach einheitlichen Kriterien geschaffen. Die Meldebehörden der Gemeindeverwaltungen, der verbandsfreien Gemeinden, der Verbandsgemeindeverwaltungen sowie der kreisfreien und großen kreisangehörigen Städte nehmen die Gewerbe-, -ab- und -ummeldungen entgegen. Die auf bundesweit einheitlichen Formularen erfassten Daten, der Gewerbeanzeigepflichtigen, übermitteln die zuständigen Meldebehörden monatlich an die statistischen Landesämter.

Bis auf die persönlichen Merkmale „Staatsangehörigkeit“ und „Geschlecht“ sind die Erhebungsmerkmale ausschließlich betriebsbezogen und umfassen u. a.

- die ausgeübte Tätigkeit
- die Art des Betriebes
- die Anzahl der beschäftigten Arbeitnehmer/-innen
- den Grad der Selbständigkeit
- den Grund der Meldung

sowie als Hilfsmerkmale

- den Namen von Betriebsinhaber/-innen
- die Eintragung im Handels-, Genossenschafts- oder Vereinsregister
- die Zahl der geschäftsführenden Gesellschafter/-innen
- die Anschrift der Betriebsstätte.

Der Inhalt des vorliegenden Berichts ist mit Ausnahme der Tabellen nach Wirtschaftszweigen mit den bis zum IV. Quartal 1995 veröffentlichten Angaben zu Gewerbeanzeigenstatistik vergleichbar. Ab 1996 liegt den Tabellen die EU-einheitliche „Klassifikation der Wirtschaftszweige“ (WZ 1993), ab Januar 2003 die WZ 2003 und ab Januar 2008 die WZ 2008 zugrunde. Die WZ 2008 ist eine Aktualisierung der Klassifikation der Wirtschaftszweige, Ausgabe 2003 (WZ 2003) deren Struktur sich aber in vielen Wirtschaftsbereichen deutlich verändert hat. Die Ergebnisse nach Wirtschaftszweigen sind daher mit den Ergebnissen früherer Monate und Jahre nicht mehr vergleichbar. Außerdem wird, seit dem Jahr 2003, das Automatenaufstell- und Reisegewerbe in den Gewerbe-, -ab- und -ummeldungen nicht mehr nachgewiesen.

Definitionen

- **Hauptniederlassung**
Mittelpunkt des Geschäftsverkehrs eines Betriebes, der sich bei Personengesellschaften (KG, OHG, GmbH & Co. KG, GbR, GmbH & Co. OHG u.a.) und juristischen Personen am Sitz des Unternehmens befindet. Eine Hauptniederlassung liegt auch dann vor, wenn daneben keine Zweigniederlassung oder unselbständige Zweigstelle betrieben wird.
- **Zweigniederlassung**
Betriebe mit selbständiger Organisation, selbständigen Betriebsmitteln und gesonderter Buchführung, dessen Leiter Geschäfte selbständig abzuschließen und durchzuführen befugt ist.
- **Unselbständige Zweigstelle**

Gewerbeanmeldungen

Ein Gewerbe ist anzumelden bei der Neuerrichtung eines Betriebes, einer Zweigniederlassung oder einer unselbständigen Zweigstelle, bei der Übernahme eines bereits bestehenden Betriebes (z.B. durch Kauf, Pacht/Erbsfolge, Änderung der Rechtsform, Gesellschaftereintritt) und bei der Verlegung eines Betriebes aus dem Bereich einer Meldebehörde in den Bereich einer anderen Meldebehörde.

- Neuerrichtung

Zur Neuerrichtung zählt die erstmalige Anmeldung eines Gewerbebetriebes als Hauptniederlassung, Zweigniederlassung oder unselbständige Zweigstelle, die Anmeldung als Neuerrichtung eines Kleingewerbetreibenden bzw. einer Nebentätigkeit sowie Gründung nach dem Umwandlungsgesetz.

- Zuzug

Verlagerung eines bestehenden Betriebes in den Bezirk des nachweisenden Gewerbebeamten.

- Übernahme

Übernahme eines bestehenden Betriebes innerhalb des Bezirkes des nachweisenden Gewerbebeamten (z.B. durch Kauf, Pacht/Erbsfolge, Änderung der Rechtsform, Gesellschaftereintritt).

Betriebsgründungen

Betriebsgründungen sind Neugründungen (außer Nebenerwerb) von Betrieben durch Einzelunternehmer, Personengesellschaften oder juristische Personen wobei für einen Einzelunternehmer, der eine Hauptniederlassung anmeldet, die Voraussetzung gilt, dass er entweder in das Handelsregister eingetragen ist oder eine Handwerkskarte besitzt oder mindestens einen Arbeitnehmer beschäftigt.

Sonstige Neugründungen

Gründung der Hauptniederlassung eines Kleinunternehmens (Nicht-Kaufmann/-frau). Das Kleinunternehmen ist nicht im Handelsregister eingetragen, besitzt keine Handwerkskarte und beschäftigt keine Arbeitnehmer. Die Gründung eines Gewerbes, das im Nebenerwerb betrieben wird, gilt ebenfalls als sonstige Neugründung.

Gewerbeabmeldungen

Ein Gewerbe ist abzumelden bei der vollständigen oder teilweisen Aufgabe eines Gewerbebetriebes, bei Übergabe an einen Nachfolger/Eigentümerwechsel, Änderung der Rechtsform, bei Verlagerung eines Gewerbebetriebes in den Bereich einer anderen Meldebehörde und bei Austritt eines Gesellschafters.

- Aufgabe

Hierzu zählt die Abmeldung eines Gewerbebetriebes wegen Aufgabe einer Hauptniederlassung, Zweigniederlassung bzw. unselbständigen Zweigstelle.

- Fortzug

Verlagerung eines bestehenden Betriebes aus dem Bezirk des nachweisenden Gewerbebeamten.

- Übergabe

Übergabe eines bestehenden Betriebes innerhalb des Bezirkes des nachweisenden Gewerbebeamten (z.B. wegen Verkauf, Verpachtung, Erbsfolge, Änderung der Rechtsform, Austritt als Gesellschafter).

Betriebsaufgaben

Betriebsaufgaben sind vollständige Aufgaben (außer Nebenerwerb) von Betrieben durch Einzelunternehmer, Personengesellschaften oder juristische Personen, wobei für einen Einzelunternehmer, der eine Hauptniederlassung abmeldet, die Voraussetzung gilt, dass er entweder in das Handelsregister eingetragen war oder zuletzt mindestens einen Arbeitnehmer beschäftigt hat.

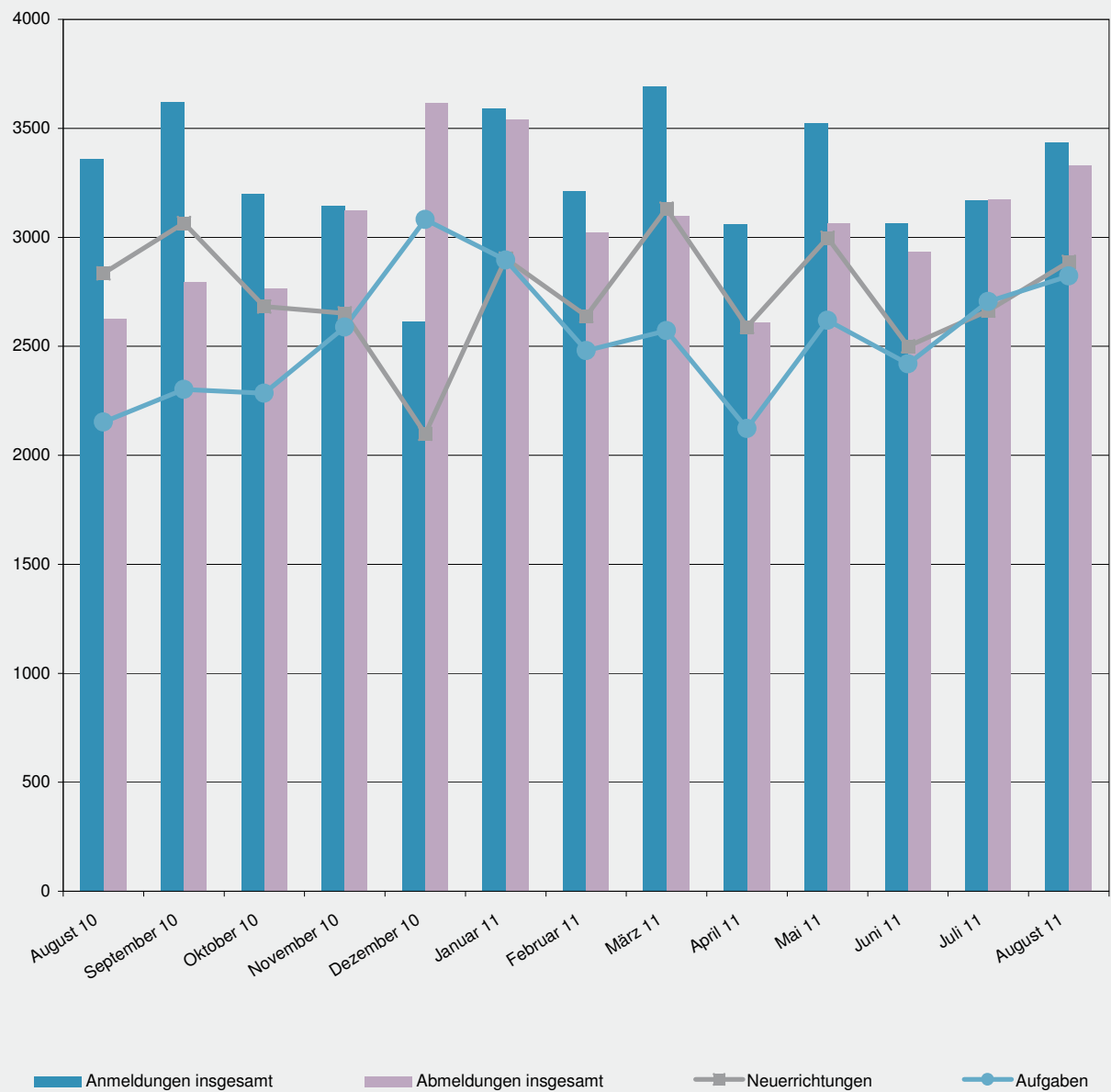
Sonstige Stilllegungen

Vollständige Aufgabe einer Hauptniederlassung eines Kleingewerbetreibenden (Nicht-Kaufmann/-frau). Das Kleinunternehmen war nicht im Handelsregister eingetragen und beschäftigte keine Arbeitnehmer. Die Aufgabe eines Gewerbes, das im Nebenerwerb betrieben wurde, gilt ebenfalls als sonstige Stilllegung.

Hinweise zum besseren Verständnis:

- Auf dem Erhebungsbogen für Gewerbe-Anmeldungen besteht die Möglichkeit zum Ankreuzen der Positionen „Neugründung“ und „Gründung nach Umwandlungsgesetz“. Die beiden Merkmale bilden die Position Neuerrichtungen. Das Merkmal „Neugründungen“ wird rechnerisch in Betriebsgründungen und sonstige Neugründungen weiter detailliert, um Gründungen mit besonderer wirtschaftlicher Substanz herauszuarbeiten.
- Vergleicht man die Daten „Insgesamt Neugründungen“ zu „Insgesamt Gewerbetreibende“ nach Rechtsformen, fällt auf, dass die Zahl der Einzelunternehmen gleich ist, während die anderen Rechtsformen differieren. Die Erklärung liegt darin, dass es sich bei Gewerbetreibenden um natürliche Personen handelt. Die Rechtsformen der Neugründungen weisen juristische Personen aus. D.h., eine GmbH kann z.B. mit mehreren natürlichen Personen gegründet werden.

1. Gewerbean- und -abmeldungen mit Neuerrichtungen und Aufgaben im Jahresüberblick



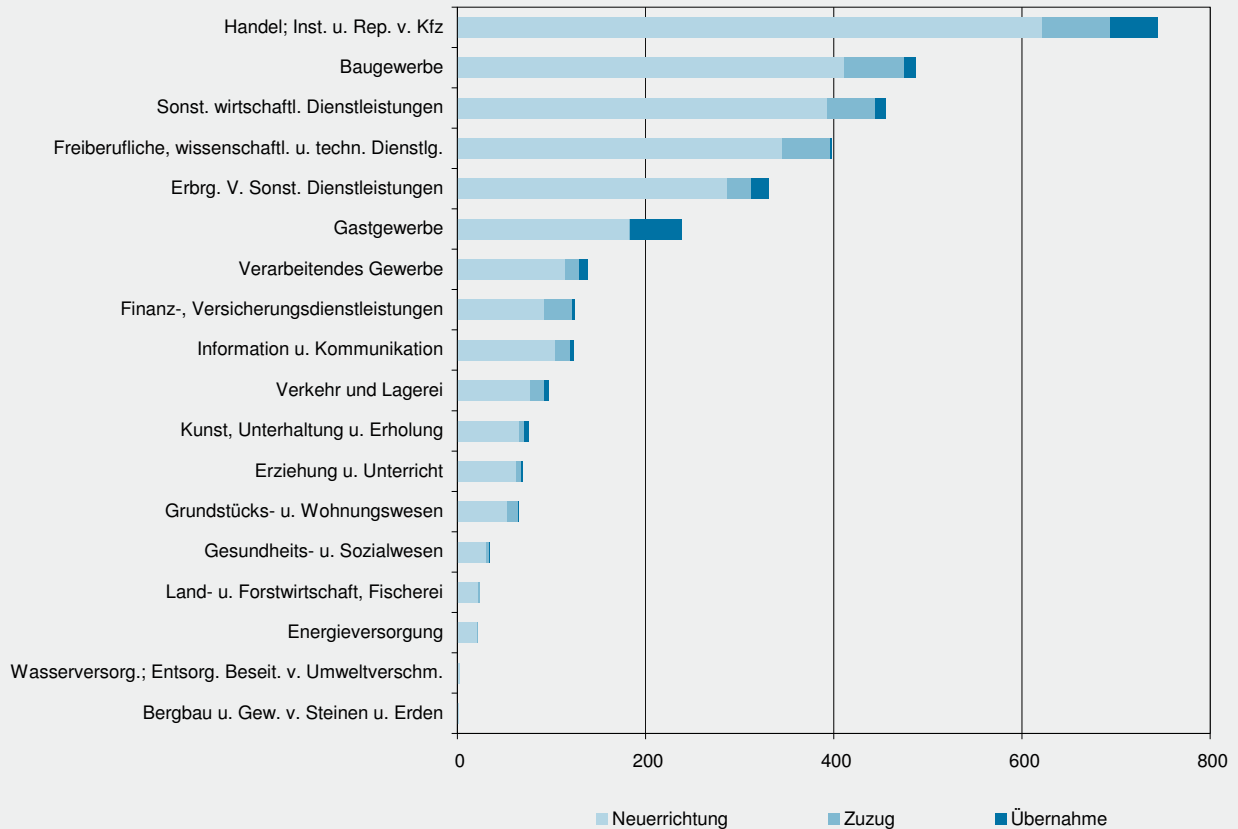
2. Gewerbeanmeldungen nach Wirtschaftszweigen im August 2011

WZ 2008	Wirtschaftszweig	Anmeldungen				Veränderung zum Vormonat			
		ins- gesamt	davon			ins- gesamt	davon		
			Neuer- richtung	Zuzug	Über- nahme		Neuer- richtung	Zuzug	Über- nahme
		Anzahl				%			
A	Land- u. Forstwirtschaft, Fischerei	24	22	2	-	-	-	-	-
B	Bergbau u. Gew. v. Steinen u. Erden	1	1	-	-	X	X	-	-
C	Verarbeitendes Gewerbe	139	115	15	9	25,2	29,2	36,4	- 18,2
	darunter								
10	Herst. v. Nahrungs- u. Futtermitteln	17	16	-	1	13,3	45,5	-	- 75,0
11	Getränkeherstellung	3	1	2	-	-	- 50,0	X	X
13	Herst. v. Textilien	9	8	-	1	28,6	14,3	-	X
14	Herst. v. Bekleidung	11	7	4	-	22,2	- 12,5	300,0	-
16	Herst. v. Holz-, Flecht-, Korb- u. Korkwaren (ohne Möbel)	2	2	-	-	- 50,0	- 33,3	-	X
18	Herst. v. Druckerzgn; Vervielf. v. Ton-, Bild- und Datenträgern	10	5	2	3	25,0	66,7	- 33,3	50,0
25	Herst. v. Metallerzeugnissen	21	17	3	1	31,3	13,3	X	-
26	Herst. v. Datenverarb., elektr. u. opt. Erzeugnissen	1	1	-	-	X	X	-	-
27	Herst. v. elektr. Ausrüstungen	8	7	-	1	X	X	-	X
28	Maschinenbau	3	2	1	-	- 57,1	- 50,0	- 50,0	X
29	Herst. v. Kraftwagen u. Kraftwagenteilen	1	1	-	-	- 50,0	-	X	-
31	Herst. v. Möbeln	2	2	-	-	100,0	X	X	-
D	Energieversorgung	22	21	1	-	- 26,7	- 22,2	- 50,0	X
E	Wasserversorgung; Entsorg. Beseit. v. Umweltverschm.	2	2	-	-	- 71,4	- 60,0	X	-
F	Baugewerbe	487	411	64	12	10,2	7,0	42,2	- 7,7
G	Handel; Inst. u. Rep. v. Kfz	744	621	73	50	5,2	7,8	- 11,0	2,0
	darunter								
45	Kfz-Handel; Inst. u. Rep. v. Kfz	95	79	11	5	- 18,8	- 15,1	- 15,4	- 54,5
46	Handelsvermittlung u. Großhandel (ohne Kfz)	145	114	25	6	-	2,7	- 10,7	-
47	Einzelhandel (ohne Kfz)	504	428	37	39	13,3	15,1	- 9,8	21,9
H	Verkehr und Lagerei	97	78	14	5	- 4,9	- 8,2	40,0	- 28,6
	darunter								
49	Landverkehr und Transport in Rohrfernleitg.	58	48	6	4	-	- 5,9	100,0	-
53	Post-, Kurier- und Expressdienste	21	19	2	-	- 25,0	- 17,4	- 60,0	-
I	Gastgewerbe	238	182	1	55	10,7	21,3	- 50,0	- 12,7
55	Beherbergung	24	17	-	7	- 7,7	- 19,0	-	40,0
56	Gastronomie	214	165	1	48	13,2	27,9	- 50,0	- 17,2
J	Information u. Kommunikation	124	104	16	4	3,3	10,6	- 11,1	- 50,0
	darunter								
58	Verlagswesen	11	9	1	1	83,3	80,0	X	-
61	Telekommunikation	6	5	-	1	- 14,3	25,0	X	- 50,0
62	Erbrg. v. Dienstl. d. Informationstechnologie	93	77	14	2	- 6,1	-	- 17,6	- 60,0
63	Informationsdienstleistungen	10	9	1	-	400,0	350,0	X	-
K	Finanz-, Versicherungsdienstleistungen	125	92	30	3	- 0,8	- 13,2	66,7	50,0
	darunter								
66	Mit Finanz- u. Versicherungsdienstl. verbundene Tätigkeiten	110	82	27	1	- 8,3	- 18,0	50,0	- 50,0
L	Grundstücks- u. Wohnungswesen	66	53	12	1	4,8	-	33,3	-
M	Freiberufliche, wissenschaftl. u. techn. Dienstl.	398	346	50	2	4,7	5,5	19,0	- 80,0
	darunter								
70	Verw. u. Führung v. Unternehmen; Unternehmensberatung	66	53	12	1	- 9,6	- 8,6	9,1	- 75,0
73	Werbung u. Marktforschung	187	172	14	1	19,9	22,0	-	-
N	Sonst. wirtschaftl. Dienstleistungen	455	393	51	11	19,7	15,6	64,5	22,2
	darunter								
77	Verm. v. beweglichen Sachen	22	18	3	1	15,8	-	200,0	X
78	Verm. u. Überlassung v. Arbeitskräften	18	12	5	1	28,6	- 14,3	X	X
79	Reisebüros, -veranstalter u. sonst. Reservierungsdienstl.	22	20	1	1	46,7	42,9	-	X
81	Gebäudebetreuung; Garten- und Landschaftsbau	238	206	27	5	36,8	32,1	125,0	- 16,7
P	Erziehung u. Unterricht	70	63	5	2	32,1	34,0	- 16,7	X
Q	Gesundheits- u. Sozialwesen	35	31	3	1	- 40,7	- 42,6	- 40,0	X
R	Kunst, Unterhaltung u. Erholung	76	66	5	5	7,0	4,8	25,0	25,0
S	Erbrg. V. Sonst. Dienstleistungen	331	287	25	19	17,8	19,1	- 3,8	35,7
	Sonstige Tätigkeiten	-	-	-	-	-	-	-	-
I n s g e s a m t		3 434	2 888	367	179	8,3	8,4	16,5	- 6,8

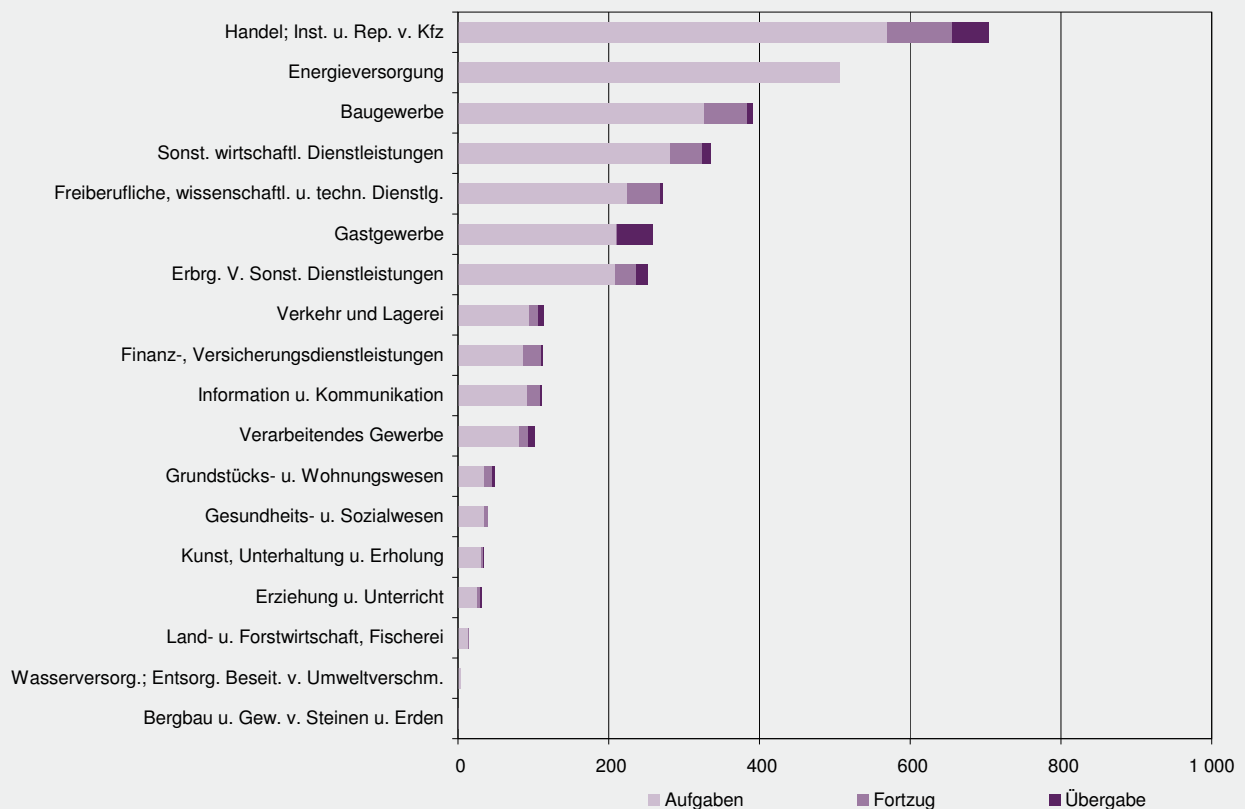
3. Gewerbeabmeldungen nach Wirtschaftszweigen im August 2011

WZ 2008	Wirtschaftszweig	Abmeldungen				Veränderung zum Vormonat			
		ins- gesamt	davon			ins- gesamt	davon		
			Aufgabe	Fortzug	Über- gabe		Aufgabe	Fortzug	Über- gabe
		Anzahl				%			
A	Land- u. Forstwirtschaft, Fischerei	14	13	1	-	-	-	X	X
B	Bergbau u. Gew. v. Steinen u. Erden	1	1	-	-	X	X	-	-
C	Verarbeitendes Gewerbe	102	81	12	9	- 11,3	- 10,0	- 20,0	- 10,0
	darunter								
10	Herst. v. Nahrungs- u. Futtermitteln	12	10	-	2	- 58,6	- 64,3	-	100,0
11	Getränkeherstellung	3	2	-	1	- 40,0	- 33,3	X	-
13	Herst. v. Textilien	-	-	-	-	X	X	-	-
14	Herst. v. Bekleidung	2	1	1	-	- 60,0	- 66,7	- 50,0	-
16	Herst. v. Holz-, Flecht-, Korb- u. Korkwaren (ohne Möbel)	3	3	-	-	-	200,0	-	X
18	Herst. v. Druckerzgn; Vervielf. v. Ton-, Bild- und Datenträgern	9	6	1	2	-	- 14,3	-	100,0
25	Herst. v. Metallerzeugnissen	13	10	2	1	8,3	42,9	- 33,3	- 50,0
26	Herst. v. Datenverarb., elektr. u. opt. Erzeugnissen	5	3	2	-	150,0	50,0	X	-
27	Herst. v. elektr. Ausrüstungen	1	1	-	-	- 50,0	-	X	-
28	Maschinenbau	2	1	-	1	- 80,0	- 83,3	X	- 50,0
29	Herst. v. Kraftwagen u. Kraftwagenteilen	-	-	-	-	X	-	X	-
31	Herst. v. Möbeln	-	-	-	-	X	X	-	-
D	Energieversorgung	506	506	-	-	- 16,8	- 16,6	-	X
E	Wasserversorgung; Entsorg. Beseit. v. Umweltverschm.	3	3	-	-	- 50,0	- 25,0	X	-
F	Baugewerbe	391	326	58	7	23,7	24,9	38,1	- 46,2
G	Handel; Inst. u. Rep. v. Kfz	705	570	86	49	4,9	0,7	14,7	58,1
	darunter								
45	Kfz-Handel; Inst. u. Rep. v. Kfz	87	69	15	3	7,4	4,5	25,0	-
46	Handelsvermittlung u. Großhandel (ohne Kfz)	165	128	29	8	14,6	1,6	93,3	166,7
47	Einzelhandel (ohne Kfz)	453	373	42	38	1,3	- 0,3	- 12,5	52,0
H	Verkehr und Lagerei	114	94	13	7	9,6	2,2	85,7	40,0
	darunter								
49	Landverkehr und Transport in Rohrfernleitg.	61	50	7	4	-	- 7,4	75,0	33,3
53	Post-, Kurier- und Expressdienste	38	34	4	-	26,7	30,8	33,3	X
I	Gastgewerbe	259	210	2	47	17,7	20,7	100,0	4,4
55	Beherbergung	29	22	-	7	81,3	83,3	-	75,0
56	Gastronomie	230	188	2	40	12,7	16,0	100,0	- 2,4
J	Information u. Kommunikation	111	92	17	2	32,1	48,4	13,3	- 71,4
	darunter								
58	Verlagswesen	5	5	-	-	-	25,0	X	-
61	Telekommunikation	3	2	-	1	- 50,0	- 33,3	X	- 50,0
62	Erbrg. v. Dienstl. d. Informationstechnologie	85	70	15	-	28,8	42,9	25,0	X
63	Informationsdienstleistungen	7	6	1	-	X	X	X	-
K	Finanz-, Versicherungsdienstleistungen	112	87	23	2	- 4,3	8,7	- 32,4	- 33,3
	darunter								
66	Mit Finanz- u. Versicherungsdienstl. verbundene Tätigkeiten	105	83	21	1	2,9	12,2	- 19,2	- 50,0
L	Grundstücks- u. Wohnungswesen	48	35	10	3	- 27,3	- 30,0	- 28,6	50,0
M	Freiberufliche, wissenschaftl. u. techn. Dienstl.	271	224	44	3	19,9	23,8	10,0	- 40,0
	darunter								
70	Verw. u. Führung v. Unternehmen; Unternehmensberatung	57	48	8	1	42,5	65,5	- 11,1	- 50,0
73	Werbung u. Marktforschung	121	103	17	1	22,2	24,1	13,3	-
N	Sonst. wirtschaftl. Dienstleistungen	336	281	43	12	15,1	15,2	7,5	50,0
	darunter								
77	Verm. v. beweglichen Sachen	19	15	2	2	- 5,0	- 6,3	- 50,0	X
78	Verm. u. Überlassung v. Arbeitskräften	13	10	3	-	116,7	100,0	200,0	-
79	Reisebüros, -veranstalter u. sonst. Reservierungsdienstl.	8	7	-	1	- 11,1	-	X	X
81	Gebäudebetreuung; Garten- und Landschaftsbau	167	143	18	6	12,1	11,7	20,0	-
P	Erziehung u. Unterricht	32	25	5	2	- 11,1	- 21,9	150,0	-
Q	Gesundheits- u. Sozialwesen	39	35	4	-	8,3	9,4	33,3	X
R	Kunst, Unterhaltung u. Erholung	35	31	3	1	- 20,5	- 8,8	- 40,0	- 80,0
S	Erbrg. V. Sonst. Dienstleistungen	252	209	28	15	15,1	13,6	3,7	87,5
	Sonstige Tätigkeiten	-	-	-	-	-	-	-	-
I n s g e s a m t		3 331	2 823	349	159	4,9	4,3	8,4	8,2

4. Gewerbebeanmeldungen nach WZ-Abschnitten im August 2011



5. Gewerbeabmeldungen nach WZ-Abschnitten im August 2011



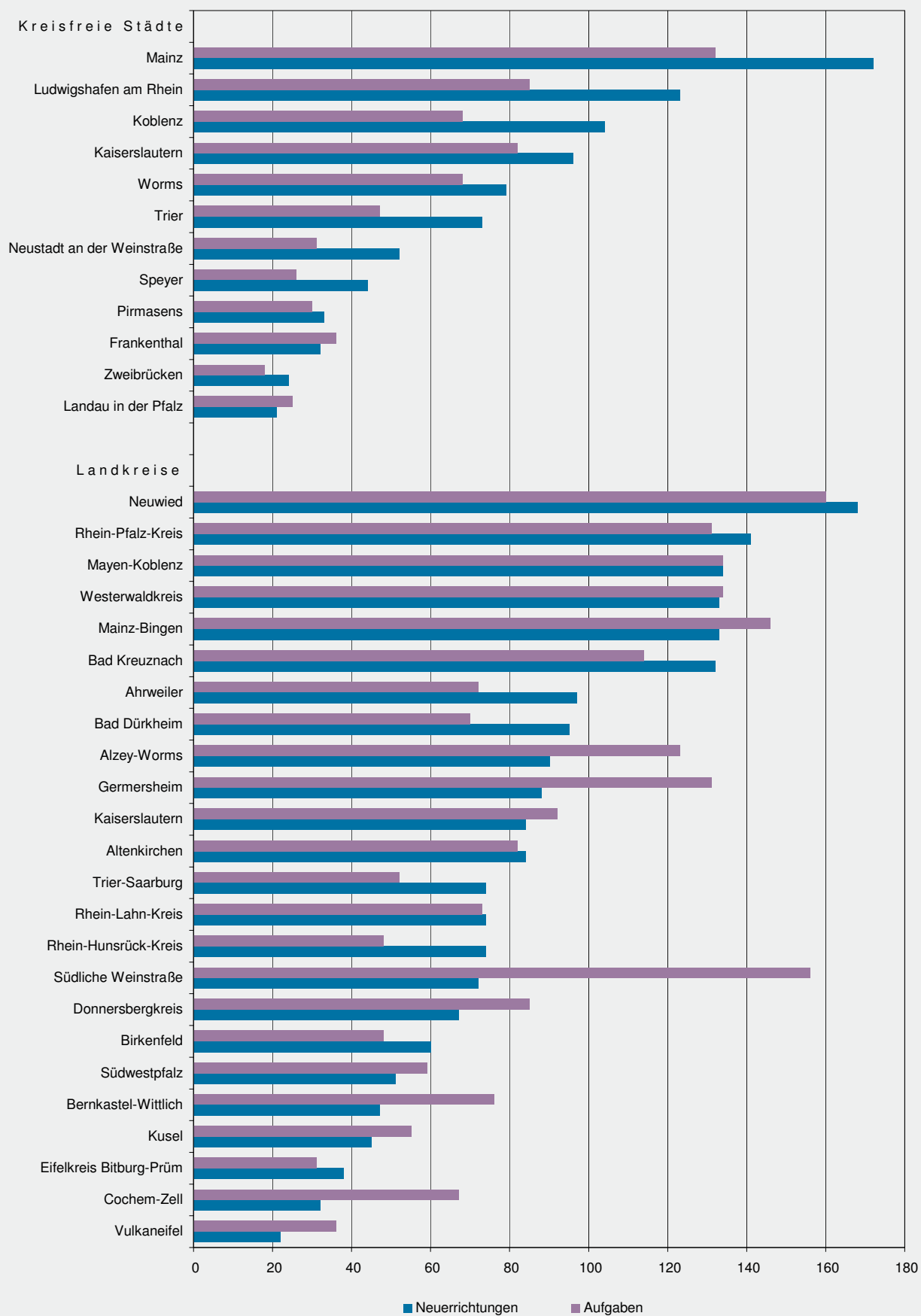
6. Gewerbebeanmeldungen nach Verwaltungsbezirken im August 2011

Verwaltungsbereich	Anmeldungen				Veränderung zum Vormonat			
	ins- gesamt	davon			ins- gesamt	davon		
		Neuer- richtung	Zuzug	Über- nahme		Neuer- richtung	Zuzug	Über- nahme
	Anzahl				%			
Kreisfreie Städte								
Frankenthal (Pfalz), St.	39	32	2	5	- 23,5	- 25,6	- 50,0	25,0
Kaiserslautern, St.	98	96	2	-	10,1	18,5	- 75,0	-
Koblenz, St.	131	104	14	13	11,0	-	133,3	62,5
Landau i. d. Pf., St.	27	21	4	2	- 25,0	- 36,4	100,0	100,0
Ludwigshafen a. Rh., St.	134	123	8	3	3,1	2,5	60,0	- 40,0
Mainz, St.	202	172	11	19	- 12,6	- 8,0	- 31,3	- 32,1
Neustadt a. d. Weinstr., St.	64	52	7	5	48,8	52,9	75,0	-
Pirmasens, St.	35	33	2	-	40,0	43,5	-	-
Speyer, St.	50	44	3	3	- 16,7	- 6,4	- 66,7	- 25,0
Trier, St.	97	73	9	15	31,1	21,7	200,0	36,4
Worms, St.	91	79	5	7	33,8	33,9	150,0	-
Zweibrücken, St.	28	24	1	3	-	-	- 66,7	200,0
Landkreise								
Ahrweiler	113	97	14	2	16,5	18,3	40,0	- 60,0
Altenkirchen (Ww.)	102	84	12	6	12,1	9,1	20,0	50,0
Alzey-Worms	109	90	17	2	- 12,8	- 8,2	- 5,6	- 77,8
Bad Dürkheim	112	95	13	4	8,7	5,6	85,7	- 33,3
Bad Kreuznach	156	132	17	7	26,8	24,5	54,5	16,7
Bernkastel-Wittlich	65	47	9	9	- 20,7	- 33,8	200,0	12,5
Birkenfeld	64	60	2	2	1,6	5,3	- 33,3	- 33,3
Cochem-Zell	38	32	2	4	- 17,4	- 20,0	-	-
Donnersbergkreis	72	67	4	1	38,5	39,6	33,3	-
Eifelkreis Bitburg-Prüm	42	38	1	3	- 25,0	- 24,0	- 50,0	- 25,0
Germersheim	102	88	11	3	10,9	10,0	57,1	- 40,0
Kaiserslautern	101	84	14	3	34,7	31,3	55,6	50,0
Kusel	51	45	5	1	34,2	45,2	150,0	- 80,0
Mainz-Bingen	158	133	20	5	6,0	7,3	- 16,7	400,0
Mayen-Koblenz	171	134	31	6	11,8	8,1	47,6	- 25,0
Neuwied	196	168	22	6	26,5	24,4	37,5	50,0
Rhein-Hunsrück-Kreis	82	74	7	1	26,2	39,6	- 12,5	- 75,0
Rhein-Lahn-Kreis	94	74	13	7	4,4	7,2	- 23,5	75,0
Rhein-Pfalz-Kreis	170	141	23	6	16,4	14,6	9,5	200,0
Südliche Weinstraße	98	72	18	8	14,0	4,3	50,0	60,0
Südwestpfalz	61	51	8	2	- 7,6	6,3	- 33,3	- 66,7
Trier-Saarburg	88	74	11	3	17,3	29,8	-	- 57,1
Vulkaneifel	31	22	4	5	- 29,5	- 33,3	300,0	- 50,0
Westerwaldkreis	162	133	21	8	11,0	10,8	-	60,0
Rheinland-Pfalz	3 434	2 888	367	179	8,3	8,4	16,5	- 6,8
Kreisfreie Städte	996	853	68	75	4,5	4,7	6,3	1,4
Landkreise	2 438	2 035	299	104	9,9	10,1	19,1	- 11,9
Industrie- und Handelskammer								
Kammerbezirk Koblenz	1 309	1 092	155	62	14,1	12,9	24,0	12,7
Kammerbezirk Pfalz	1 242	1 068	125	49	10,9	11,5	13,6	- 5,8
Kammerbezirk Rheinhessen	560	474	53	33	- 2,3	1,3	- 11,7	- 26,7
Kammerbezirk Trier	323	254	34	35	- 2,4	- 6,3	70,0	- 12,5

7. Gewerbeabmeldungen nach Verwaltungsbezirken im August 2011

Verwaltungsbereich	Abmeldungen				Veränderung zum Vormonat			
	ins- gesamt	davon			ins- gesamt	davon		
		Aufgabe	Fortzug	Über- gabe		Aufgabe	Fortzug	Über- gabe
	Anzahl				%			
Kreisfreie Städte								
Frankenthal (Pfalz), St.	40	36	2	2	33,3	28,6	100,0	100,0
Kaiserslautern, St.	94	82	10	2	54,1	46,4	150,0	100,0
Koblenz, St.	95	68	16	11	14,5	11,5	-	83,3
Landau i. d. Pf., St.	29	25	3	1	45,0	66,7	- 25,0	-
Ludwigshafen a. Rh., St.	95	85	8	2	- 41,4	- 43,0	- 27,3	-
Mainz, St.	165	132	16	17	36,4	46,7	33,3	- 10,5
Neustadt a. d. Weinstr., St.	37	31	3	3	- 44,8	- 48,3	- 25,0	-
Pirmasens, St.	31	30	1	-	3,3	-	X	-
Speyer, St.	31	26	4	1	- 20,5	- 3,7	- 50,0	- 75,0
Trier, St.	69	47	7	15	- 14,8	- 24,2	- 30,0	66,7
Worms, St.	77	68	7	2	18,5	21,4	16,7	- 33,3
Zweibrücken, St.	22	18	1	3	46,7	63,6	- 50,0	50,0
Landkreise								
Ahrweiler	83	72	7	4	- 31,4	- 32,1	- 12,5	- 42,9
Altenkirchen (Ww.)	102	82	14	6	45,7	51,9	16,7	50,0
Alzey-Worms	153	123	25	5	82,1	95,2	108,3	- 44,4
Bad Dürkheim	82	70	10	2	- 32,8	- 33,3	- 33,3	-
Bad Kreuznach	140	114	17	9	48,9	40,7	70,0	200,0
Bernkastel-Wittlich	89	76	7	6	23,6	15,2	X	20,0
Birkenfeld	54	48	3	3	- 16,9	- 15,8	- 40,0	-
Cochem-Zell	74	67	2	5	174,1	191,3	100,0	66,7
Donnersbergkreis	89	85	3	1	18,7	21,4	50,0	- 66,7
Eifelkreis Bitburg-Prüm	36	31	2	3	- 80,1	- 82,0	- 60,0	- 25,0
Germersheim	144	131	10	3	-	1,6	-	- 40,0
Kaiserslautern	109	92	13	4	98,2	95,7	85,7	300,0
Kusel	63	55	6	2	46,5	57,1	20,0	- 33,3
Mainz-Bingen	169	146	20	3	- 11,5	- 12,6	- 9,1	50,0
Mayen-Koblenz	171	134	29	8	- 3,4	- 8,8	26,1	14,3
Neuwied	186	160	19	7	20,0	17,6	26,7	75,0
Rhein-Hunsrück-Kreis	62	48	11	3	- 53,4	- 60,7	57,1	- 25,0
Rhein-Lahn-Kreis	86	73	10	3	- 31,7	- 30,5	- 41,2	- 25,0
Rhein-Pfalz-Kreis	154	131	19	4	55,6	65,8	11,8	33,3
Südliche Weinstraße	171	156	10	5	216,7	280,5	- 9,1	150,0
Südwestpfalz	62	59	1	2	- 4,6	11,3	- 87,5	- 50,0
Trier-Saarburg	62	52	6	4	-	8,3	- 45,5	33,3
Vulkaneifel	40	36	2	2	21,2	28,6	X	- 60,0
Westerwaldkreis	165	134	25	6	7,8	5,5	25,0	-
Rheinland-Pfalz	3 331	2 823	349	159	4,9	4,3	8,4	8,2
Kreisfreie Städte	785	648	78	59	1,4	0,5	-	15,7
Landkreise	2 546	2 175	271	100	6,0	5,5	11,1	4,2
Industrie- und Handelskammer								
Kammerbezirk Koblenz	1 218	1 000	153	65	1,2	- 1,9	14,2	27,5
Kammerbezirk Pfalz	1 253	1 112	104	37	15,9	18,9	- 4,6	-
Kammerbezirk Rheinhessen	564	469	68	27	22,3	24,7	30,8	- 18,2
Kammerbezirk Trier	296	242	24	30	- 31,0	- 35,6	- 11,1	15,4

8. Neuerrichtungen und Aufgaben nach Kreisen im August 2011



9. Neugründungen, sowie Gewerbetreibende nach Wirtschaftszweigen im August 2011

WZ 2008	Wirtschaftszweig	Neugründungen						Gewerbetreibende	
		ins- gesamt	Betriebsgründungen			sonstige Neugründ.		ins- gesamt	dar.: weiblich
			ins- gesamt	Haupt- nieder- lassung	Zweignie- derlassung unselbst. Zweigstelle	ins- gesamt	dar.: Neben- erwerb		
A	Land- u. Forstwirtschaft, Fischerei	22	4	2	2	18	12	29	3
B	Bergbau u. Gew. v. Steinen u. Erden	1	1	-	1	-	-	1	-
C	Verarbeitendes Gewerbe	113	44	27	17	69	48	122	45
darunter									
10	Herst. v. Nahrungs- u. Futtermitteln	16	11	5	6	5	2	17	5
11	Getränkeherstellung	1	-	-	-	1	1	1	1
13	Herst. v. Textilien	8	-	-	-	8	5	9	4
14	Herst. v. Bekleidung	7	2	1	1	5	5	7	5
16	Herst. v. Holz-, Flecht-, Korb- u. Korkwaren (ohne Möbel)	2	-	-	-	2	2	2	-
18	Herst. v. Druckerzgn; Vervielf. v. Ton-, Bild- und Datenträgern	5	2	2	-	3	2	6	3
25	Herst. v. Metallerzeugnissen	17	11	9	2	6	1	20	-
26	Herst. v. Datenverarb., elektr. u. opt. Erzeugnissen	1	-	-	-	1	1	1	-
27	Herst. v. elektr. Ausrüstungen	7	4	3	1	3	1	7	1
28	Maschinenbau	1	-	-	-	1	1	1	1
29	Herst. v. Kraftwagen u. Kraftwagenteilen	1	1	-	1	-	-	1	-
31	Herst. v. Möbeln	2	1	1	-	1	-	2	-
D	Energieversorgung	21	8	6	2	13	12	34	7
E	Wasserversorgung; Entsorg. Beseit. v. Umweltverschm.	2	1	1	-	1	1	2	-
F	Baugewerbe	411	111	105	6	300	58	439	18
G	Handel; Inst. u. Rep. v. Kfz	613	138	64	74	475	305	687	245
darunter									
45	Kfz-Handel; Inst. u. Rep. v. Kfz	78	13	8	5	65	39	80	13
46	Handelsvermittlung u. Großhandel (ohne Kfz)	114	21	14	7	93	52	123	39
47	Einzelhandel (ohne Kfz)	421	104	42	62	317	214	484	193
H	Verkehr und Lagerei	77	14	9	5	63	20	79	14
darunter									
49	Landverkehr und Transport in Rohrfernleitg.	48	5	4	1	43	14	49	9
53	Post-, Kurier- und Expressdienste	19	4	2	2	15	4	19	3
I	Gastgewerbe	182	55	35	20	127	38	199	62
55	Beherbergung	17	2	2	-	15	8	18	7
56	Gastronomie	165	53	33	20	112	30	181	55
J	Information u. Kommunikation	104	18	14	4	86	51	116	17
darunter									
58	Verlagswesen	9	2	2	-	7	5	9	5
61	Telekommunikation	5	3	1	2	2	-	5	1
62	Erbrg. v. Dienstl. d. Informationstechnologie	77	10	9	1	67	40	82	9
63	Informationsdienstleistungen	9	2	1	1	7	4	12	2
K	Finanz-, Versicherungsdienstleistungen	90	18	15	3	72	26	95	26
darunter									
66	Mit Finanz- u. Versicherungsdienstlg. verbundene Tätigkeiten	82	10	7	3	72	26	86	26
L	Grundstücks- u. Wohnungswesen	53	12	6	6	41	15	56	16
M	Freiberufliche, wissenschaftl. u. techn. Dienstlg.	344	47	36	11	297	208	359	137
darunter									
70	Verw. u. Führung v. Unternehmen; Unternehmensberatung	53	17	12	5	36	16	54	13
73	Werbung u. Marktforschung	171	9	6	3	162	124	178	79
N	Sonst. wirtschaftl. Dienstleistungen	392	25	20	5	367	197	400	126
darunter									
77	Verm. v. beweglichen Sachen	18	2	-	2	16	12	20	8
78	Verm. u. Überlassung v. Arbeitskräften	12	2	2	-	10	5	13	4
79	Reisebüros, -veranstalter u. sonst. Reservierungsdienstl.	20	1	1	-	19	12	21	12
81	Gebäudebetreuung; Garten- und Landschaftsbau	206	9	8	1	197	101	208	40
P	Erziehung u. Unterricht	63	15	7	8	48	31	65	34
Q	Gesundheits- u. Sozialwesen	31	1	1	-	30	20	32	23
R	Kunst, Unterhaltung u. Erholung	66	11	6	5	55	32	68	21
S	Erbrg. V. Sonst. Dienstleistungen	286	28	23	5	258	165	294	219
Sonstige Tätigkeiten									
		-	-	-	-	-	-	-	-
Insgesamt		2 871	551	377	174	2 320	1 239	3 077	1 013

10. Vollständige Aufgaben, sowie Gewerbetreibende nach Wirtschaftszweigen im August 2011

WZ 2008	Wirtschaftszweig	Vollständige Aufgaben						Gewerbetreibende	
		ins- gesamt	Betriebsaufgaben			sonstige Stillleg.		ins- gesamt	dar.: weiblich
			ins- gesamt	Haupt- nieder- lassung	Zweignie- derlassung unselbst. Zweigstelle	ins- gesamt	dar.: Neben- erwerb		
A	Land- u. Forstwirtschaft, Fischerei	13	-	-	-	13	2	13	2
B	Bergbau u. Gew. v. Steinen u. Erden	1	1	1	-	-	-	1	-
C	Verarbeitendes Gewerbe	78	27	18	9	51	19	86	19
darunter									
10	Herst. v. Nahrungs- u. Futtermitteln	10	6	3	3	4	-	10	1
11	Getränkeherstellung	1	-	-	-	1	-	1	-
13	Herst. v. Textilien	-	-	-	-	-	-	-	-
14	Herst. v. Bekleidung	1	-	-	-	1	1	1	1
16	Herst. v. Holz-, Flecht-, Korb- u. Korkwaren (ohne Möbel)	3	3	3	-	-	-	5	1
18	Herst. v. Druckerzgn; Vervielf. v. Ton-, Bild- und Datenträgern	6	1	1	-	5	1	8	-
25	Herst. v. Metallerzeugnissen	10	5	4	1	5	1	11	1
26	Herst. v. Datenverarb., elektr. u. opt. Erzeugnissen	3	1	1	-	2	-	3	1
27	Herst. v. elektr. Ausrüstungen	1	-	-	-	1	1	1	-
28	Maschinenbau	-	-	-	-	-	-	-	-
29	Herst. v. Kraftwagen u. Kraftwagenteilen	-	-	-	-	-	-	-	-
31	Herst. v. Möbeln	-	-	-	-	-	-	-	-
D	Energieversorgung	506	12	11	1	494	416	593	158
E	Wasserversorgung; Entsorg. Beseit. v. Umweltverschm.	3	2	1	1	1	-	3	-
F	Baugewerbe	326	47	43	4	279	37	348	22
G	Handel; Inst. u. Rep. v. Kfz	562	119	68	51	443	187	608	217
darunter									
45	Kfz-Handel; Inst. u. Rep. v. Kfz	68	13	8	5	55	24	74	9
46	Handelsvermittlung u. Großhandel (ohne Kfz)	127	24	18	6	103	26	133	38
47	Einzelhandel (ohne Kfz)	367	82	42	40	285	137	401	170
H	Verkehr und Lagerei	93	18	15	3	75	23	105	24
darunter									
49	Landverkehr und Transport in Rohrfernleitg.	50	12	12	-	38	8	53	15
53	Post-, Kurier- und Expressdienste	34	2	-	2	32	14	38	8
I	Gastgewerbe	210	55	47	8	155	21	218	95
55	Beherbergung	22	5	4	1	17	4	25	16
56	Gastronomie	188	50	43	7	138	17	193	79
J	Information u. Kommunikation	91	12	11	1	79	39	95	14
darunter									
58	Verlagswesen	5	3	3	-	2	1	5	1
61	Telekommunikation	2	-	-	-	2	1	2	1
62	Erbrg. v. Dienstl. d. Informationstechnologie	70	7	6	1	63	30	74	8
63	Informationsdienstleistungen	5	1	1	-	4	2	5	2
K	Finanz-, Versicherungsdienstleistungen	86	7	5	2	79	17	86	25
darunter									
66	Mit Finanz- u. Versicherungsdienstl. verbundene Tätigkeiten	83	5	3	2	78	17	83	25
L	Grundstücks- u. Wohnungswesen	34	11	10	1	23	5	35	7
M	Freiberufliche, wissenschaftl. u. techn. Dienstlg.	218	38	30	8	180	96	245	81
darunter									
70	Verw. u. Führung v. Unternehmen; Unternehmensberatung	45	16	12	4	29	8	51	9
73	Werbung u. Marktforschung	102	10	8	2	92	55	114	49
N	Sonst. wirtschaftl. Dienstleistungen	280	29	20	9	251	99	289	86
darunter									
77	Verm. v. beweglichen Sachen	15	3	3	-	12	5	17	6
78	Verm. u. Überlassung v. Arbeitskräften	10	5	1	4	5	2	10	2
79	Reisebüros, -veranstalter u. sonst. Reservierungsdienstl.	7	1	-	1	6	5	6	4
81	Gebäudebetreuung; Garten- und Landschaftsbau	143	10	9	1	133	41	146	31
P	Erziehung u. Unterricht	25	6	2	4	19	14	26	10
Q	Gesundheits- u. Sozialwesen	35	3	2	1	32	15	36	28
R	Kunst, Unterhaltung u. Erholung	31	8	5	3	23	8	34	11
S	Erbrg. V. Sonst. Dienstleistungen	209	17	12	5	192	93	215	156
Sonstige Tätigkeiten									
		-	-	-	-	-	-	-	-
Insgesamt		2 801	412	301	111	2 389	1 091	3 036	955

11. Neugründungen, sowie Gewerbetreibende nach Art der Niederlassung, Rechtsform, Einzelunternehmen nach Geschlecht und Staatsangehörigkeit im August 2011

Rechtsform Geschlecht Staatsangehörigkeit	Neugründungen						Gewerbetreibende	
	ins- gesamt	Betriebsgründungen			sonstige Neugründ.		ins- gesamt	dar.: weiblich
		ins- gesamt	Haupt- nieder- lassung	Zweignie- derl./unselb- ständige Zweigstelle	ins- gesamt	dar.: Neben- erwerb		
Anzahl								
Insgesamt	2 871	551	377	174	2 320	1 239	3 077	1 013
nach der Rechtsform des Unternehmens								
Einzelunternehmen	2 497	237	186	51	2 260	1 179	2 497	896
Offene Handelsgesellschaft	1	1	1	-	-	-	2	2
Kommanditgesellschaft	6	6	4	2	-	-	8	1
Gesellschaft mit beschränkter Haftung & Co.KG	34	32	17	15	2	2	52	3
Gesellschaft des bürgerlichen Rechts	101	54	49	5	47	47	223	58
Aktiengesellschaft	4	4	1	3	-	-	-	-
Gesellschaft mit beschränkter Haftung	195	187	107	80	8	8	266	42
Genossenschaft	1	1	-	1	-	-	3	-
Eingetragener Verein	5	3	3	-	2	2	5	-
Private Company Ltd	15	14	2	12	1	1	16	9
Sonstige Rechtsformen	12	12	7	5	-	-	5	2

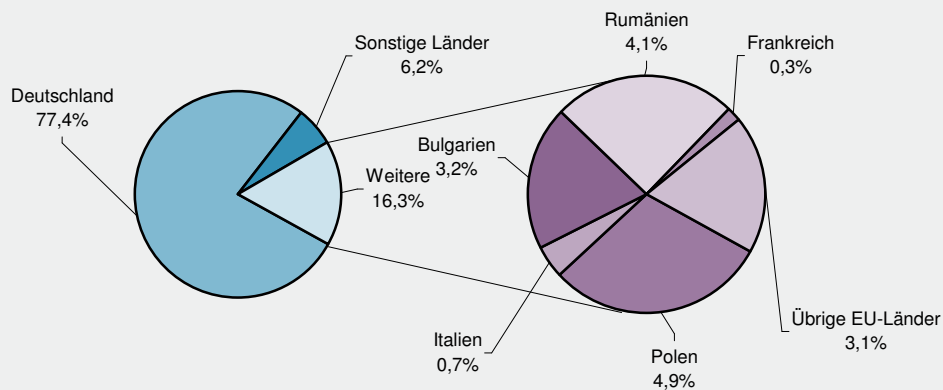
Einzelunternehmer/-innen nach Geschlecht

weiblich	896	70	52	18	826	517	X	X
männlich	1 601	167	134	33	1 434	662	X	X

Einzelunternehmer/-innen nach ausgewählter Staatsangehörigkeit

Insgesamt	2 497	237	186	51	2 260	1 179	2 497	896
Deutschland	1 933	174	126	48	1 759	1 088	1 933	771
EU-Länder	408	41	40	1	367	37	408	77
Polen	122	12	12	-	110	11	122	15
Italien	18	3	3	-	15	4	18	-
Bulgarien	81	3	3	-	78	1	81	12
Rumänien	102	16	15	1	86	1	102	30
Frankreich	8	-	-	-	8	3	8	2
Übrige EU-Länder	77	7	7	-	70	17	77	18
Sonstige Länder	156	22	20	2	134	54	156	48

12. Neugründungen nach ausgewählten Staatsangehörigkeiten von Einzelunternehmern/-innen im August 2011



13. Vollständige Aufgaben, sowie Gewerbetreibende nach Art der Niederlassung, Rechtsform, Einzelunternehmen nach Geschlecht und Staatsangehörigkeit im August 2011

Rechtsform Geschlecht Staatsangehörigkeit	Vollständige Aufgaben						Gewerbetreibende	
	ins- gesamt	Betriebsaufgaben			sonstige Stillleg.		ins- gesamt	dar.: weiblich
		ins- gesamt	Haupt- nieder- lassung	Zweignie- derl./unselb- ständige Zweigstelle	ins- gesamt	dar.: Neben- erwerb		
Anzahl								
Insgesamt	2 801	412	301	111	2 389	1 091	3 036	955
nach der Rechtsform des Unternehmens								
Einzelunternehmen	2 398	143	98	45	2 255	957	2 398	781
Offene Handelsgesellschaft	2	2	2	-	-	-	6	1
Kommanditgesellschaft	7	7	7	-	-	-	8	-
Gesellschaft mit beschränkter								
Haftung & Co.KG	15	15	10	5	-	-	26	6
Gesellschaft des bürgerlichen Rechts	191	65	61	4	126	126	360	126
Aktiengesellschaft	2	2	-	2	-	-	-	-
Gesellschaft mit beschränkter Haftung	156	150	113	37	6	6	211	33
Genossenschaft	-	-	-	-	-	-	-	-
Eingetragener Verein	1	1	1	-	-	-	1	1
Private Company Ltd	15	13	2	11	2	2	16	4
Sonstige Rechtsformen	14	14	7	7	-	-	10	3

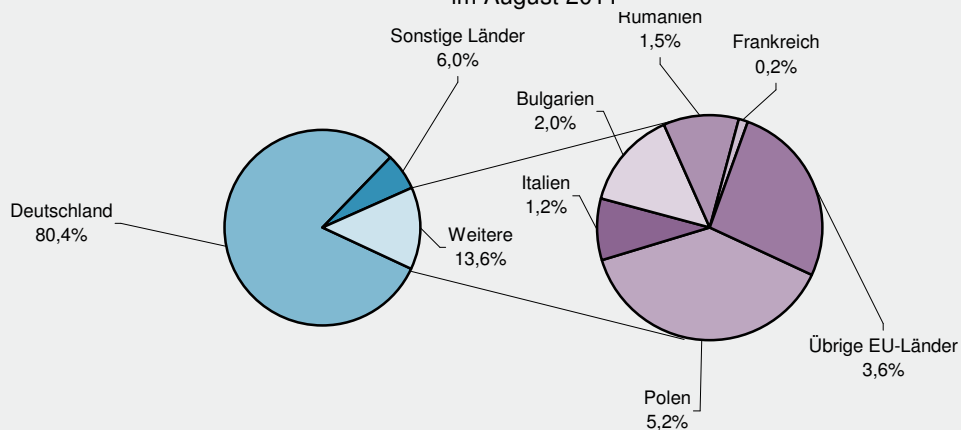
Einzelunternehmer/-innen nach Geschlecht

weiblich	781	51	37	14	730	351	X	X
männlich	1 617	92	61	31	1 525	606	X	X

Einzelunternehmer/-innen nach ausgewählter Staatsangehörigkeit

Insgesamt	2 398	143	98	45	2 255	957	2 398	781
Deutschland	1 927	119	77	42	1 808	882	1 927	660
EU-Länder	327	11	10	1	316	33	327	85
Polen	125	-	-	-	125	7	125	34
Italien	29	4	4	-	25	7	29	7
Bulgarien	47	1	1	-	46	1	47	11
Rumänien	35	1	1	-	34	-	35	9
Frankreich	5	-	-	-	5	3	5	1
Übrige EU-Länder	86	5	4	1	81	15	86	23
Sonstige Länder	144	13	11	2	131	42	144	36

14. Vollständige Aufgaben nach ausgewählten Staatsangehörigkeiten von Einzelunternehmern/-innen im August 2011



Impressum

Herausgeber:
Statistisches Landesamt Rheinland-Pfalz
Mainzer Straße 14-16
56130 Bad Ems

Telefon: 02603 71-0
Telefax: 02603 71-3150

E-Mail: poststelle@statistik.rlp.de
Internet: www.statistik.rlp.de

Kostenfreier Download im Internet: <http://www.statistik.rlp.de/veroeffentlichungen/statistische-berichte>

© Statistisches Landesamt Rheinland-Pfalz · Bad Ems · 2011

Für nichtgewerbliche Zwecke sind Vervielfältigung und unentgeltliche Verbreitung, auch auszugsweise, mit Quellenangabe gestattet. Die Verbreitung, auch auszugsweise, über elektronische Systeme/Datenträger bedarf der vorherigen Zustimmung. Alle übrigen Rechte bleiben vorbehalten.