



Rheinland-Pfalz

STATISTISCHES LANDESAMT

2011

# STATISTISCHE BERICHTE



## Gewerbeanzeigen im Juli 2011

Ergebnisse der Gewerbeanzeigenstatistik

## Inhalt

	Seite
<b>Vorbemerkungen</b> .....	3
<b>Definitionen</b> .....	3
<b>Tabellenteil</b>	
1. Grafik Gewerbean- und -abmeldungen mit Neuerrichtungen und Aufgaben im Jahresüberblick .....	5
2. Gewerbeanmeldungen nach Wirtschaftszweigen im Juli 2011 .....	6
3. Gewerbeabmeldungen nach Wirtschaftszweigen im Juli 2011 .....	7
4. Grafik Gewerbeanmeldungen nach WZ-Abschnitten im Juli 2011 .....	8
5. Grafik Gewerbeabmeldungen nach WZ-Abschnitten im Juli 2011 .....	8
6. Gewerbeanmeldungen nach Verwaltungsbezirken im Juli 2011 .....	9
7. Gewerbeabmeldungen nach Verwaltungsbezirken im Juli 2011 .....	10
8. Grafik Neuerrichtungen und Aufgaben nach Kreisen im Juli 2011 .....	11
9. Neugründungen, sowie Gewerbetreibende nach Wirtschaftszweigen im Juli 2011 .....	12
10. Vollständige Aufgaben, sowie Gewerbetreibende nach Wirtschaftszweigen im Juli 2011 .....	13
11. Neugründungen, sowie Gewerbetreibende nach Art der Niederlassung, Rechtsform, Einzelunternehmen nach Geschlecht und Staatsangehörigkeit im Juli 2011 .....	14
12. Grafik Neuerrichtungen nach ausgewählten Staatsangehörigkeiten von Einzelunternehmern/-innen im Juli 2011 .....	14
13. Vollständige Aufgaben, sowie Gewerbetreibende nach Art der Niederlassung, Rechtsform, Einzelunternehmen nach Geschlecht und Staatsangehörigkeit im Juli 2011 .....	15
14. Grafik Vollständige Aufgaben nach ausgewählten Staatsangehörigkeiten von Einzelunternehmern/-innen im Juli 2011 .....	15

### Zeichenerklärung (nach DIN 55301)

0	weniger als die Hälfte von 1 in der letzten besetzten Stelle, jedoch mehr als nichts
-	nichts vorhanden (genau Null)
...	Angabe fällt später an
/	keine Angabe, da Zahlenwert nicht sicher genug
.	Zahlenwert unbekannt oder geheim zu halten
x	Tabellenfach gesperrt, weil Aussage nicht sinnvoll
p	vorläufige Zahl
r	berichtigte Zahl
s	geschätzte Zahl

Geringfügige Abweichungen in den Summen sind auf Runden der Zahlen zurückzuführen.  
Abweichungen gegenüber früheren Veröffentlichungen erklären sich durch inzwischen vorgenommene Korrekturen.

## Vorbemerkung

### Ziel der Statistik

Ziel der Gewerbeanzeigenstatistik ist es, das Meldegeschehen in seiner Gesamtheit darzustellen und damit Aufschlüsse über Gründungen und Stilllegungen von Unternehmen und Betrieben zu gewinnen. Die Aussagen über das Gründungsverhalten und Betriebsstilllegungen in der Wirtschaft stellen eine unentbehrliche Informationsquelle für die Wirtschafts-, Wettbewerbs- und Strukturpolitik dar. Zahlen über die sektorale, regionale und zeitliche Entwicklung liefern Hinweise zur Ergreifung geeigneter wirtschaftspolitischer Maßnahmen. Zusätzlich werden aktuelle Informationen für die Pflege des Unternehmensregisters zur Verfügung gestellt.

### Rechtsgrundlagen

Rechtsgrundlage für die Gewerbeanzeigenstatistik ist die Gewerbeordnung (GewO), in der Fassung der Bekanntmachung vom 22.02.1999 (BGBl. I S. 202), zuletzt geändert durch Gesetz vom 21.12.2007 (BGBl. I S. 3089). Auskunftspflichtig sind die Gewerbetreibenden, die nach § 14 der Gewerbeordnung (GWO) jedes stehende Gewerbe oder den Betrieb einer Zweigniederlassung oder einer unselbständigen Zweigstelle den zuständigen Behörden anzeigen müssen. Sie erfüllen ihre statistische Auskunftspflicht durch Erstattung dieser Anzeige bei den zuständigen Behörden, die diese Angaben an die statistischen Ämter der Länder übermitteln.

### Methodische Hinweise

Mit den vorstehend ausgeführten Rechtsvorschriften wurde die Voraussetzung für die Auswertung der Gewerbemeldungen nach einheitlichen Kriterien geschaffen. Die Meldebehörden der Gemeindeverwaltungen, der verbandsfreien Gemeinden, der Verbandsgemeindeverwaltungen sowie der kreisfreien und großen kreisangehörigen Städte nehmen die Gewerbean-, -ab- und -ummeldungen entgegen. Die auf bundesweit einheitlichen Formularen erfassten Daten, der Gewerbeanzeigepflichtigen, übermitteln die zuständigen Meldebehörden monatlich an die statistischen Landesämter.

Bis auf die persönlichen Merkmale „Staatsangehörigkeit“ und „Geschlecht“ sind die Erhebungsmerkmale ausschließlich betriebsbezogen und umfassen u. a.

- die ausgeübte Tätigkeit
- die Art des Betriebes
- die Anzahl der beschäftigten Arbeitnehmer/-innen
- den Grad der Selbständigkeit
- den Grund der Meldung

sowie als Hilfsmerkmale

- den Namen von Betriebsinhaber/-innen
- die Eintragung im Handels-, Genossenschafts- oder Vereinsregister
- die Zahl der geschäftsführenden Gesellschafter/-innen
- die Anschrift der Betriebsstätte.

Der Inhalt des vorliegenden Berichts ist mit Ausnahme der Tabellen nach Wirtschaftszweigen mit den bis zum IV. Quartal 1995 veröffentlichten Angaben zu Gewerbeanzeigenstatistik vergleichbar. Ab 1996 liegt den Tabellen die EU-einheitliche „Klassifikation der Wirtschaftszweige“ (WZ 1993), ab Januar 2003 die WZ 2003 und ab Januar 2008 die WZ 2008 zugrunde. Die WZ 2008 ist eine Aktualisierung der Klassifikation der Wirtschaftszweige, Ausgabe 2003 (WZ 2003) deren Struktur sich aber in vielen Wirtschaftsbereichen deutlich verändert hat. Die Ergebnisse nach Wirtschaftszweigen sind daher mit den Ergebnissen früherer Monate und Jahre nicht mehr vergleichbar. Außerdem wird, seit dem Jahr 2003, das Automatenaufstell- und Reisegewerbe in den Gewerbean-, -ab- und -ummeldungen nicht mehr nachgewiesen.

## Definitionen

- **Hauptniederlassung**  
Mittelpunkt des Geschäftsverkehrs eines Betriebes, der sich bei Personengesellschaften (KG, OHG, GmbH & Co. KG, GbR, GmbH & Co. OHG u.a.) und juristischen Personen am Sitz des Unternehmens befindet. Eine Hauptniederlassung liegt auch dann vor, wenn daneben keine Zweigniederlassung oder unselbständige Zweigstelle betrieben wird.
- **Zweigniederlassung**  
Betriebe mit selbständiger Organisation, selbständigen Betriebsmitteln und gesonderter Buchführung, dessen Leiter Geschäfte selbständig abzuschließen und durchzuführen befugt ist.
- **Unselbständige Zweigstelle**

## Gewerbeanmeldungen

Ein Gewerbe ist anzumelden bei der Neuerrichtung eines Betriebes, einer Zweigniederlassung oder einer unselbständigen Zweigstelle, bei der Übernahme eines bereits bestehenden Betriebes (z.B. durch Kauf, Pacht/Erbsfolge, Änderung der Rechtsform, Gesellschaftereintritt) und bei der Verlegung eines Betriebes aus dem Bereich einer Meldebehörde in den Bereich einer anderen Meldebehörde.

- **Neuerrichtung**  
Zur Neuerrichtung zählt die erstmalige Anmeldung eines Gewerbebetriebes als Hauptniederlassung, Zweigniederlassung oder unselbständige Zweigstelle, die Anmeldung als Neuerrichtung eines Kleingewerbetreibenden bzw. einer Nebentätigkeit sowie Gründung nach dem Umwandlungsgesetz.
- **Zuzug**  
Verlagerung eines bestehenden Betriebes in den Bezirk des nachweisenden Gewerbebeamten.
- **Übernahme**  
Übernahme eines bestehenden Betriebes innerhalb des Bezirkes des nachweisenden Gewerbebeamten (z.B. durch Kauf, Pacht/Erbsfolge, Änderung der Rechtsform, Gesellschaftereintritt).

## Betriebsgründungen

Betriebsgründungen sind Neugründungen (außer Nebenerwerb) von Betrieben durch Einzelunternehmer, Personengesellschaften oder juristische Personen wobei für einen Einzelunternehmer, der eine Hauptniederlassung anmeldet, die Voraussetzung gilt, dass er entweder in das Handelsregister eingetragen ist oder eine Handwerkskarte besitzt oder mindestens einen Arbeitnehmer beschäftigt.

### Sonstige Neugründungen

Gründung der Hauptniederlassung eines Kleinunternehmens (Nicht-Kaufmann/-frau). Das Kleinunternehmen ist nicht im Handelsregister eingetragen, besitzt keine Handwerkskarte und beschäftigt keine Arbeitnehmer. Die Gründung eines Gewerbes, das im Nebenerwerb betrieben wird, gilt ebenfalls als sonstige Neugründung.

## Gewerbeabmeldungen

Ein Gewerbe ist abzumelden bei der vollständigen oder teilweisen Aufgabe eines Gewerbebetriebes, bei Übergabe an einen Nachfolger/Eigentümerwechsel, Änderung der Rechtsform, bei Verlagerung eines Gewerbebetriebes in den Bereich einer anderen Meldebehörde und bei Austritt eines Gesellschafters.

- **Aufgabe**  
Hierzu zählt die Abmeldung eines Gewerbebetriebes wegen Aufgabe einer Hauptniederlassung, Zweigniederlassung bzw. unselbständigen Zweigstelle.
- **Fortzug**  
Verlagerung eines bestehenden Betriebes aus dem Bezirk des nachweisenden Gewerbebeamten.
- **Übergabe**  
Übergabe eines bestehenden Betriebes innerhalb des Bezirkes des nachweisenden Gewerbebeamten (z.B. wegen Verkauf, Verpachtung, Erbsfolge, Änderung der Rechtsform, Austritt als Gesellschafter).

## Betriebsaufgaben

Betriebsaufgaben sind vollständige Aufgaben (außer Nebenerwerb) von Betrieben durch Einzelunternehmer, Personengesellschaften oder juristische Personen, wobei für einen Einzelunternehmer, der eine Hauptniederlassung abmeldet, die Voraussetzung gilt, dass er entweder in das Handelsregister eingetragen war oder zuletzt mindestens einen Arbeitnehmer beschäftigt hat.

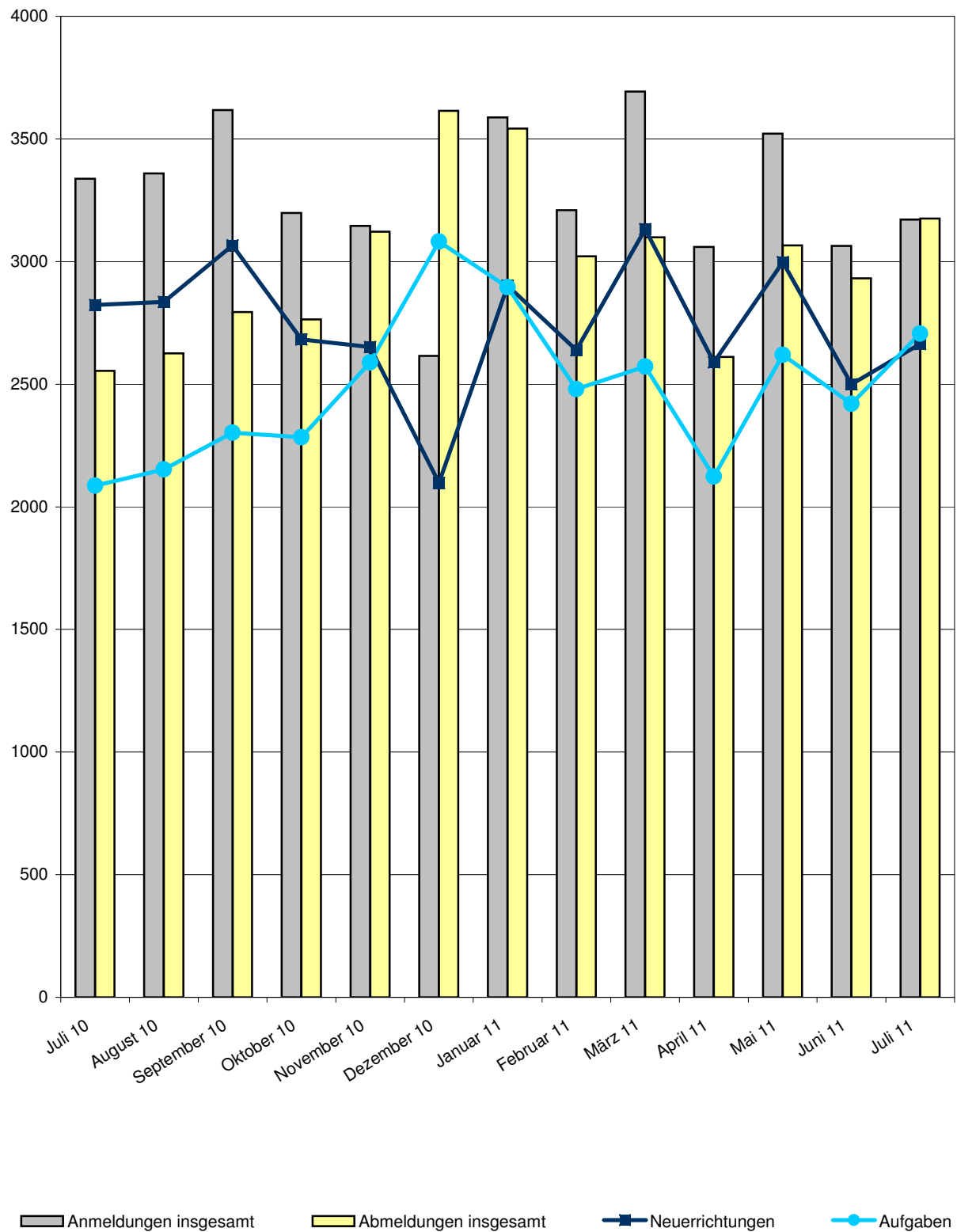
### Sonstige Stilllegungen

Vollständige Aufgabe einer Hauptniederlassung eines Kleingewerbetreibenden (Nicht-Kaufmann/-frau). Das Kleinunternehmen war nicht im Handelsregister eingetragen und beschäftigte keine Arbeitnehmer. Die Aufgabe eines Gewerbes, das im Nebenerwerb betrieben wurde, gilt ebenfalls als sonstige Stilllegung.

Hinweise zum besseren Verständnis:

- Auf dem Erhebungsbogen für Gewerbe-Anmeldungen besteht die Möglichkeit zum Ankreuzen der Positionen „Neugründung“ und „Gründung nach Umwandlungsgesetz“. Die beiden Merkmale bilden die Position Neuerrichtungen. Das Merkmal „Neugründungen“ wird rechnerisch in Betriebsgründungen und sonstige Neugründungen weiter detailliert, um Gründungen mit besonderer wirtschaftlicher Substanz herauszuarbeiten.
- Vergleicht man die Daten „Insgesamt Neugründungen“ zu „Insgesamt Gewerbetreibende“ nach Rechtsformen, fällt auf, dass die Zahl der Einzelunternehmen gleich ist, während die anderen Rechtsformen differieren. Die Erklärung liegt darin, dass es sich bei Gewerbetreibenden um natürliche Personen handelt. Die Rechtsformen der Neugründungen weisen juristische Personen aus. D.h., eine GmbH kann z.B. mit mehreren natürlichen Personen gegründet werden.

1. Gewerbean- und -abmeldungen mit Neuerrichtungen und Aufgaben  
im Jahresüberblick



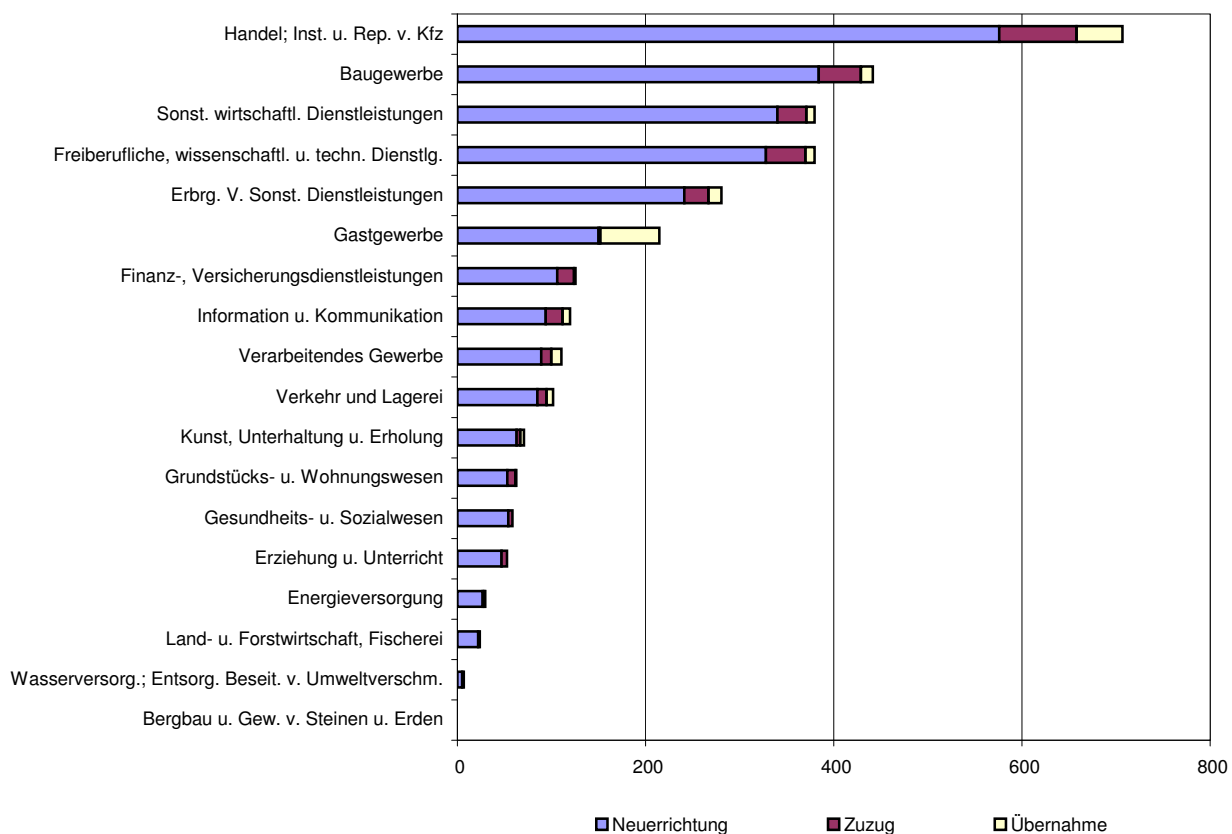
## 2. Gewerbebeanmeldungen nach Wirtschaftszweigen im Juli 2011

WZ 2008	Wirtschaftszweig	Anmeldungen				Veränderung zum Vormonat			
		ins- gesamt	davon			ins- gesamt	davon		
			Neuer- richtung	Zuzug	Über- nahme		Neuer- richtung	Zuzug	Über- nahme
		Anzahl				%			
A	Land- u. Forstwirtschaft, Fischerei	24	22	2	-	4,3	10,0	- 33,3	-
B	Bergbau u. Gew. v. Steinen u. Erden	-	-	-	-	-	-	-	-
C	Verarbeitendes Gewerbe	111	89	11	11	6,7	8,5	- 21,4	37,5
	darunter								
10	Herst. v. Nahrungs- u. Futtermitteln	15	11	-	4	15,4	10,0	-	33,3
11	Getränkeherstellung	3	2	-	1	-	- 33,3	-	X
13	Herst. v. Textilien	7	7	-	-	250,0	250,0	-	-
14	Herst. v. Bekleidung	9	8	1	-	28,6	14,3	X	-
16	Herst. v. Holz-, Flecht-, Korb- u. Korkwaren (ohne Möbel)	4	3	-	1	100,0	200,0	-	-
18	Herst. v. Druckerzgn; Vervielf. v. Ton-, Bild- und Datenträgern	8	3	3	2	-	- 50,0	200,0	100,0
25	Herst. v. Metallerzeugnissen	16	15	-	1	6,7	25,0	X	X
26	Herst. v. Datenverarb., elektr. u. opt. Erzeugnissen	-	-	-	-	X	X	-	-
27	Herst. v. elektr. Ausrüstungen	-	-	-	-	-	-	-	-
28	Maschinenbau	7	4	2	1	16,7	- 20,0	100,0	X
29	Herst. v. Kraftwagen u. Kraftwagenteilen	2	1	1	-	X	X	X	-
31	Herst. v. Möbeln	1	-	1	-	-	-	-	-
D	Energieversorgung	30	27	2	1	- 33,3	- 37,2	100,0	-
E	Wasserversorgung; Entsorg. Beseit. v. Umweltverschm.	7	5	2	-	75,0	25,0	X	-
F	Baugewerbe	442	384	45	13	1,4	4,1	- 11,8	- 18,8
G	Handel; Inst. u. Rep. v. Kfz	707	576	82	49	8,1	7,1	-	44,1
	darunter								
45	Kfz-Handel; Inst. u. Rep. v. Kfz	117	93	13	11	20,6	22,4	- 18,8	120,0
46	Handelsvermittlung u. Großhandel (ohne Kfz)	145	111	28	6	- 8,2	- 11,9	3,7	20,0
47	Einzelhandel (ohne Kfz)	445	372	41	32	11,5	10,7	5,1	33,3
H	Verkehr und Lagerei	102	85	10	7	32,5	23,2	42,9	X
	darunter								
49	Landverkehr und Transport in Rohrfernleitg.	58	51	3	4	52,6	54,5	- 25,0	300,0
53	Post-, Kurier- und Expressdienste	28	23	5	-	7,7	-	66,7	-
I	Gastgewerbe	215	150	2	63	- 23,8	- 14,3	-	- 40,0
55	Beherbergung	26	21	-	5	- 7,1	-	-	- 28,6
56	Gastronomie	189	129	2	58	- 25,6	- 16,2	-	- 40,8
J	Information u. Kommunikation	120	94	18	8	12,1	11,9	- 10,0	166,7
	darunter								
58	Verlagswesen	6	5	-	1	- 14,3	- 16,7	X	X
61	Telekommunikation	7	4	1	2	-	-	X	- 33,3
62	Erbrg. v. Dienstl. d. Informationstechnologie	99	77	17	5	28,6	24,2	13,3	X
63	Informationsdienstleistungen	2	2	-	-	- 75,0	- 60,0	X	-
K	Finanz-, Versicherungsdienstleistungen	126	106	18	2	23,5	27,7	- 5,3	X
	darunter								
66	Mit Finanz- u. Versicherungsdienstl. verbundene Tätigkeiten	120	100	18	2	33,3	37,0	5,9	X
L	Grundstücks- u. Wohnungswesen	63	53	9	1	- 8,7	15,2	- 47,1	- 83,3
M	Freiberufliche, wissenschaftl. u. techn. Dienstl.	380	328	42	10	6,1	7,9	-	- 16,7
	darunter								
70	Verw. u. Führung v. Unternehmen; Unternehmensberatung	73	58	11	4	1,4	- 1,7	- 15,4	X
73	Werbung u. Marktforschung	156	141	14	1	13,9	17,5	16,7	- 80,0
N	Sonst. wirtschaftl. Dienstleistungen	380	340	31	9	4,4	11,1	- 29,5	- 35,7
	darunter								
77	Verm. v. beweglichen Sachen	19	18	1	-	5,6	28,6	- 50,0	X
78	Verm. u. Überlassung v. Arbeitskräften	14	14	-	-	- 36,4	- 17,6	X	X
79	Reisebüros, -veranstalter u. sonst. Reservierungsdienstl.	15	14	1	-	15,4	27,3	- 50,0	-
81	Gebäudebetreuung; Garten- und Landschaftsbau	174	156	12	6	- 7,0	-	- 47,8	- 25,0
P	Erziehung u. Unterricht	53	47	6	-	-	-	100,0	X
Q	Gesundheits- u. Sozialwesen	59	54	5	-	22,9	20,0	150,0	X
R	Kunst, Unterhaltung u. Erholung	71	63	4	4	20,3	21,2	-	33,3
S	Erbrg. V. Sonst. Dienstleistungen	281	241	26	14	0,7	3,4	- 16,1	- 6,7
	Sonstige Tätigkeiten	-	-	-	-	-	-	-	-
I n s g e s a m t		3 171	2 664	315	192	3,5	6,6	- 7,9	- 13,5

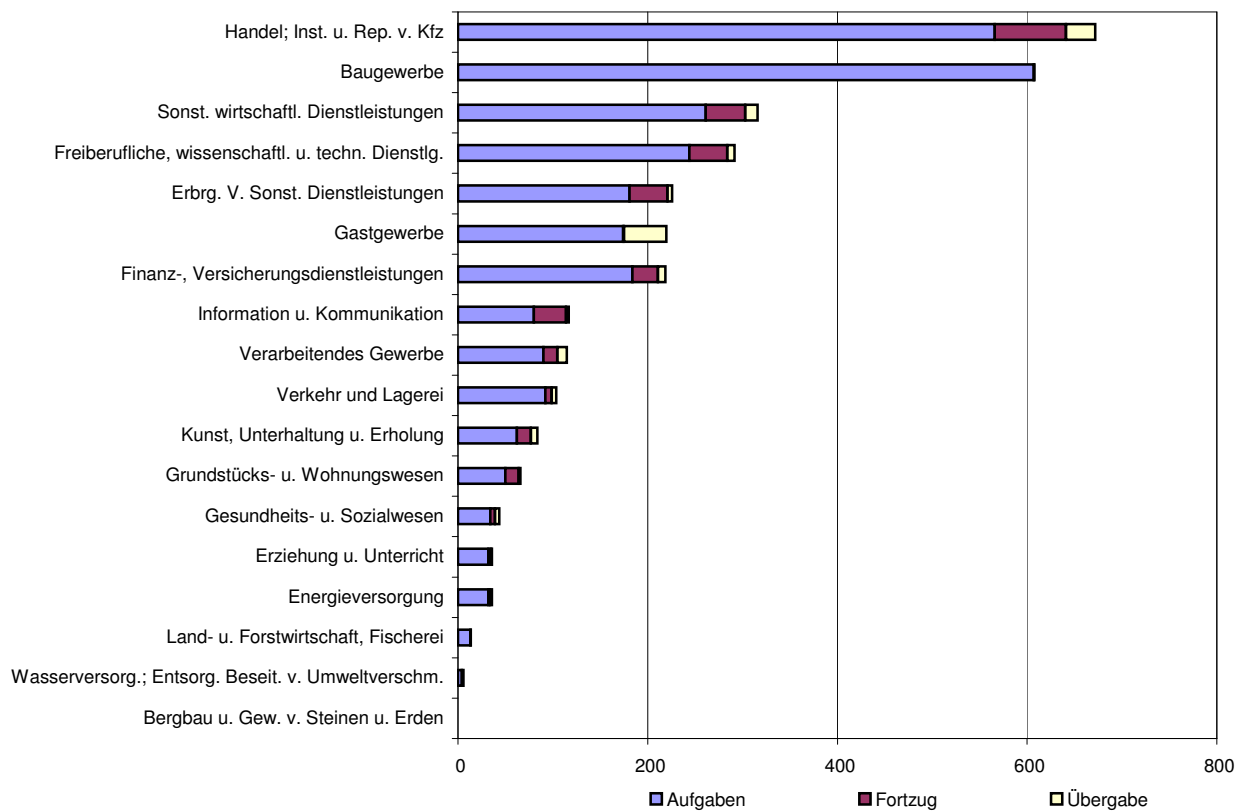
### 3. Gewerbeabmeldungen nach Wirtschaftszweigen im Juli 2011

WZ 2008	Wirtschaftszweig	Abmeldungen				Veränderung zum Vormonat			
		ins- gesamt	davon			ins- gesamt	davon		
			Aufgabe	Fortzug	Über- gabe		Aufgabe	Fortzug	Über- gabe
		Anzahl				%			
A	Land- u. Forstwirtschaft, Fischerei	14	13	-	1	- 6,7	- 13,3	-	X
B	Bergbau u. Gew. v. Steinen u. Erden	-	-	-	-	X	-	-	X
C	Verarbeitendes Gewerbe	115	90	15	10	23,7	28,6	- 11,8	66,7
darunter									
10	Herst. v. Nahrungs- u. Futtermitteln	29	28	-	1	52,6	75,0	X	-
11	Getränkeherstellung	5	3	1	1	66,7	200,0	- 50,0	X
13	Herst. v. Textilien	1	1	-	-	- 66,7	-	X	-
14	Herst. v. Bekleidung	5	3	2	-	400,0	200,0	X	-
16	Herst. v. Holz-, Flecht-, Korb- u. Korkwaren (ohne Möbel)	3	1	-	2	-	- 50,0	X	X
18	Herst. v. Druckerzgn; Vervielf. v. Ton-, Bild- und Datenträgern	9	7	1	1	28,6	133,3	-	- 66,7
25	Herst. v. Metallerzeugnissen	12	7	3	2	- 33,3	- 53,3	-	X
26	Herst. v. Datenverarb., elektr. u. opt. Erzeugnissen	2	2	-	-	X	X	-	-
27	Herst. v. elektr. Ausrüstungen	2	1	1	-	- 33,3	- 66,7	X	-
28	Maschinenbau	10	6	2	2	150,0	200,0	-	X
29	Herst. v. Kraftwagen u. Kraftwagenteilen	1	-	1	-	X	-	X	-
31	Herst. v. Möbeln	1	1	-	-	- 50,0	- 50,0	-	-
D	Energieversorgung	608	607	-	1	82,6	84,5	X	- 66,7
E	Wasserversorgung; Entsorg. Beseit. v. Umweltverschm.	6	4	2	-	100,0	300,0	-	-
F	Baugewerbe	316	261	42	13	- 4,8	- 5,1	10,5	- 31,6
G	Handel; Inst. u. Rep. v. Kfz	672	566	75	31	5,5	4,6	25,0	- 13,9
darunter									
45	Kfz-Handel; Inst. u. Rep. v. Kfz	81	66	12	3	- 3,6	- 5,7	50,0	- 50,0
46	Handelsvermittlung u. Großhandel (ohne Kfz)	144	126	15	3	18,0	27,3	- 6,3	- 57,1
47	Einzelhandel (ohne Kfz)	447	374	48	25	3,7	0,5	33,3	8,7
H	Verkehr und Lagerei	104	92	7	5	13,0	15,0	- 36,4	400,0
darunter									
49	Landverkehr und Transport in Rohrfernleitg.	61	54	4	3	38,6	42,1	- 33,3	X
53	Post-, Kurier- und Expressdienste	30	26	3	1	-	- 7,1	50,0	X
I	Gastgewerbe	220	174	1	45	- 22,8	- 20,2	- 83,3	- 26,2
55	Beherbergung	16	12	-	4	- 46,7	- 45,5	-	- 50,0
56	Gastronomie	204	162	1	41	- 20,0	- 17,3	- 83,3	- 22,6
J	Information u. Kommunikation	84	62	15	7	- 13,4	- 11,4	- 34,8	75,0
darunter									
58	Verlagswesen	5	4	1	-	-	-	-	-
61	Telekommunikation	6	3	1	2	- 50,0	- 62,5	-	- 33,3
62	Erbrg. v. Dienstl. d. Informationstechnologie	66	49	12	5	- 2,9	- 3,9	- 25,0	400,0
63	Informationsdienstleistungen	1	1	-	-	- 80,0	- 75,0	X	-
K	Finanz-, Versicherungsdienstleistungen	117	80	34	3	- 4,9	- 12,1	17,2	-
darunter									
66	Mit Finanz- u. Versicherungsdienstl. verbundene Tätigkeiten	102	74	26	2	- 12,8	- 17,8	8,3	- 33,3
L	Grundstücks- u. Wohnungswesen	66	50	14	2	- 1,5	25,0	- 41,7	- 33,3
M	Freiberufliche, wissenschaftl. u. techn. Dienstlg.	226	181	40	5	- 6,2	0,6	- 24,5	- 37,5
darunter									
70	Verw. u. Führung v. Unternehmen; Unternehmensberatung	40	29	9	2	-	- 9,4	28,6	100,0
73	Werbung u. Marktforschung	99	83	15	1	4,2	10,7	- 21,1	-
N	Sonst. wirtschaftl. Dienstleistungen	292	244	40	8	1,4	4,7	- 13,0	- 11,1
darunter									
77	Verm. v. beweglichen Sachen	20	16	4	-	-	- 5,9	100,0	X
78	Verm. u. Überlassung v. Arbeitskräften	6	5	1	-	- 45,5	- 28,6	- 75,0	-
79	Reisebüros, -veranstalter u. sonst. Reservierungsdienstl.	9	7	2	-	- 40,0	- 46,2	100,0	X
81	Gebäudebetreuung; Garten- und Landschaftsbau	149	128	15	6	6,4	12,3	- 28,6	20,0
P	Erziehung u. Unterricht	36	32	2	2	12,5	33,3	- 60,0	- 33,3
Q	Gesundheits- u. Sozialwesen	36	32	3	1	- 2,7	3,2	- 25,0	- 50,0
R	Kunst, Unterhaltung u. Erholung	44	34	5	5	2,3	- 2,9	25,0	25,0
S	Erbrg. V. Sonst. Dienstleistungen	219	184	27	8	2,8	- 1,6	28,6	60,0
Sonstige Tätigkeiten									
		-	-	-	-	-	-	-	-
I n s g e s a m t		3 175	2 706	322	147	8,3	11,8	- 6,4	- 12,5

#### 4. Gewerbeanmeldungen nach WZ-Abschnitten im Juli 2011



#### 5. Gewerbeabmeldungen nach WZ-Abschnitten im Juli 2011





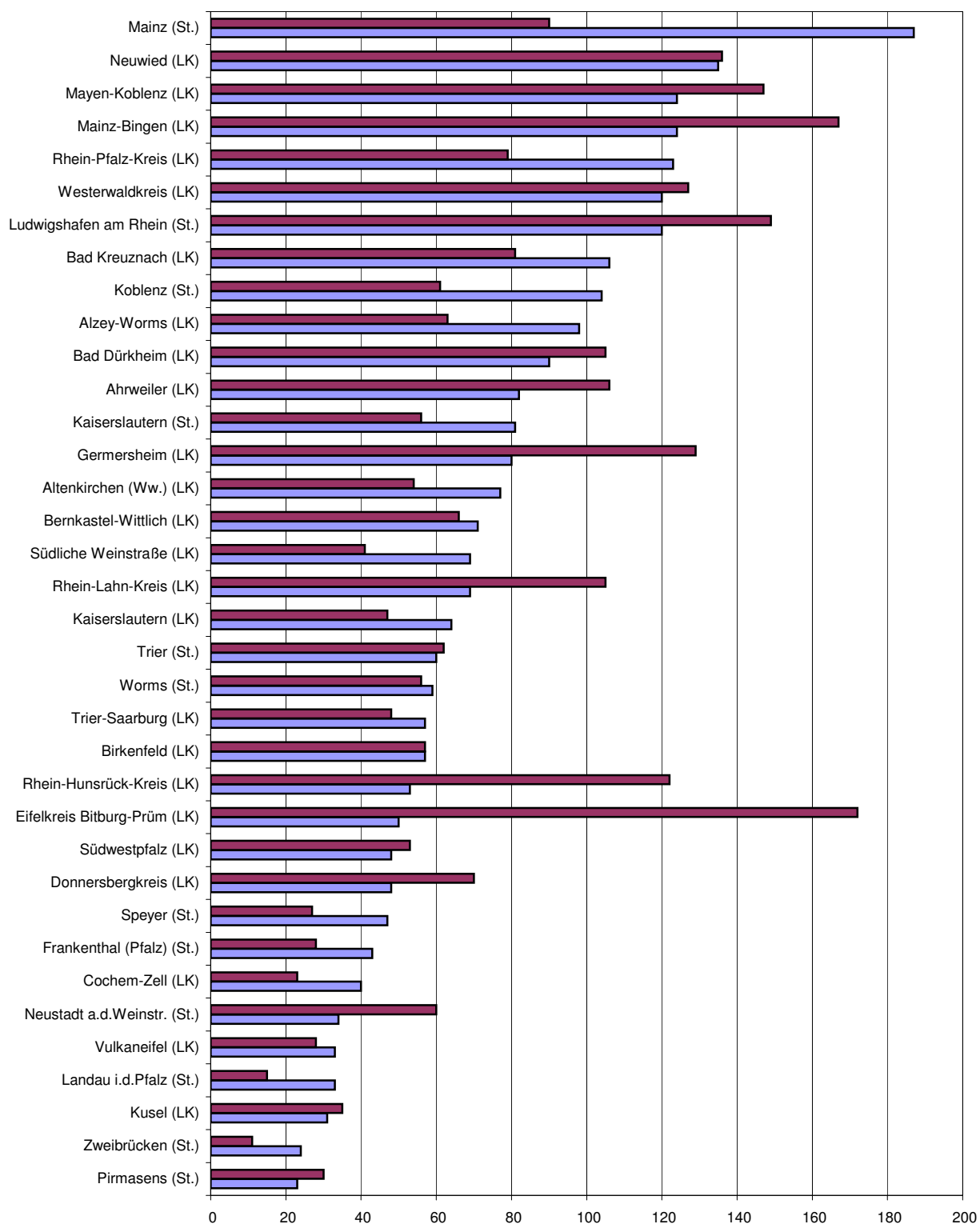
# 6. Gewerbeanmeldungen nach Verwaltungsbezirken im Juli 2011

Verwaltungsbereich	Anmeldungen				Veränderung zum Vormonat			
	ins- gesamt	davon			ins- gesamt	davon		
		Neuer- richtung	Zuzug	Über- nahme		Neuer- richtung	Zuzug	Über- nahme
Anzahl				%				
Kreisfreie Stadt								
Koblenz	118	104	6	8	16,8	38,7	- 45,5	- 46,7
Landkreise								
Ahrweiler	97	82	10	5	- 17,1	- 20,4	- 23,1	400,0
Altenkirchen (Ww.)	91	77	10	4	5,8	2,7	42,9	-
Bad Kreuznach	123	106	11	6	- 15,8	- 13,1	- 26,7	- 33,3
Birkenfeld	63	57	3	3	14,5	23,9	-	- 50,0
Cochem-Zell	46	40	2	4	43,8	66,7	- 50,0	-
Mayen-Koblenz	153	124	21	8	11,7	11,7	10,5	14,3
Neuwied	155	135	16	4	27,0	36,4	- 23,8	100,0
Rhein-Hunsrück-Kreis	65	53	8	4	- 12,2	- 14,5	-	-
Rhein-Lahn-Kreis	90	69	17	4	- 10,0	- 6,8	6,3	- 60,0
Westerwaldkreis	146	120	21	5	- 17,5	- 16,1	- 32,3	66,7
Kreisfreie Stadt								
Trier	74	60	3	11	- 1,3	- 3,2	- 40,0	37,5
Landkreise								
Bernkastel-Wittlich	82	71	3	8	24,2	22,4	- 25,0	100,0
Eifelkreis Bitburg-Prüm	56	50	2	4	7,7	16,3	-	- 42,9
Vulkaneifel	44	33	1	10	12,8	- 2,9	- 66,7	400,0
Trier-Saarburg	75	57	11	7	13,6	9,6	120,0	- 22,2
Kreisfreie Städte								
Frankenthal (Pfalz)	51	43	4	4	34,2	30,3	- 20,0	X
Kaiserslautern	89	81	8	-	8,5	14,1	33,3	X
Landau in der Pfalz	36	33	2	1	- 14,3	- 10,8	- 50,0	-
Ludwigshafen am Rhein	130	120	5	5	- 13,3	- 10,4	- 44,4	- 28,6
Mainz	231	187	16	28	30,5	26,4	-	115,4
Neustadt an der Weinstraße	43	34	4	5	- 28,3	- 12,8	-	- 70,6
Pirmasens	25	23	2	-	- 21,9	- 17,9	100,0	X
Speyer	60	47	9	4	15,4	14,6	200,0	- 50,0
Worms	68	59	2	7	- 22,7	- 13,2	- 33,3	- 58,8
Zweibrücken	28	24	3	1	133,3	166,7	200,0	- 50,0
Landkreise								
Alzey-Worms	125	98	18	9	20,2	34,2	-	- 30,8
Bad Dürkheim	103	90	7	6	- 1,0	2,3	- 46,2	100,0
Donnersbergkreis	52	48	3	1	6,1	11,6	- 25,0	- 50,0
Germersheim	92	80	7	5	- 9,8	1,3	- 56,3	- 28,6
Kaiserslautern	75	64	9	2	2,7	1,6	-	100,0
Kusel	38	31	2	5	- 5,0	- 6,1	-	-
Südliche Weinstraße	86	69	12	5	- 2,3	3,0	- 14,3	- 28,6
Rhein-Pfalz-Kreis	146	123	21	2	11,5	15,0	50,0	- 80,0
Mainz-Bingen	149	124	24	1	3,5	11,7	- 11,1	- 83,3
Südwestpfalz	66	48	12	6	29,4	6,7	100,0	X
Rheinland-Pfalz	3 171	2 664	315	192	3,5	6,6	- 7,9	- 13,5
Kreisfreie Städte	953	815	64	74	4,8	9,4	- 5,9	- 22,9
Landkreise	2 218	1 849	251	118	2,9	5,4	- 8,4	- 6,3
Industrie- und Handelskammer								
Kammerbezirk Koblenz	1 147	967	125	55	-	3,5	- 15,5	- 15,4
Kammerbezirk Trier	331	271	20	40	11,1	8,8	5,3	33,3
Kammerbezirk Rheinhessen	573	468	60	45	11,7	17,0	- 6,3	- 8,2
Kammerbezirk Pfalz	1 120	958	110	52	1,3	4,5	- 0,9	- 33,3

## 7. Gewerbeabmeldungen nach Verwaltungsbezirken im Juli 2011

Verwaltungsbereich	Abmeldungen				Veränderung zum Vormonat			
	ins- gesamt	davon			ins- gesamt	davon		
		Aufgabe	Fortzug	Über- gabe		Aufgabe	Fortzug	Über- gabe
	Anzahl				%			
Kreisfreie Stadt								
Koblenz	83	61	16	6	- 16,2	- 10,3	33,3	- 68,4
Landkreise								
Ahrweiler	121	106	8	7	42,4	55,9	- 42,9	133,3
Altenkirchen (Ww.)	70	54	12	4	- 19,5	- 25,0	33,3	- 33,3
Bad Kreuznach	94	81	10	3	- 6,9	2,5	- 23,1	- 66,7
Birkenfeld	65	57	5	3	-	-	66,7	- 40,0
Cochem-Zell	27	23	1	3	- 6,9	4,5	-	- 50,0
Mayen-Koblenz	177	147	23	7	27,3	33,6	- 4,2	40,0
Neuwied	155	136	15	4	2,0	6,3	- 21,1	- 20,0
Rhein-Hunsrück-Kreis	133	122	7	4	129,3	171,1	- 22,2	-
Rhein-Lahn-Kreis	126	105	17	4	8,6	1,9	88,9	-
Westerwaldkreis	153	127	20	6	10,1	18,7	- 31,0	100,0
Kreisfreie Stadt								
Trier	81	62	10	9	17,4	5,1	42,9	200,0
Landkreise								
Bernkastel-Wittlich	72	66	1	5	4,3	3,1	-	25,0
Eifelkreis Bitburg-Prüm	181	172	5	4	115,5	152,9	- 44,4	- 42,9
Vulkaneifel	33	28	-	5	- 32,7	- 40,4	-	150,0
Trier-Saarburg	62	48	11	3	- 30,3	- 36,8	37,5	- 40,0
Kreisfreie Städte								
Frankenthal (Pfalz)	30	28	1	1	36,4	47,4	X	- 66,7
Kaiserslautern	61	56	4	1	- 3,2	- 3,4	-	-
Landau in der Pfalz	20	15	4	1	- 51,2	- 60,5	33,3	X
Ludwigshafen am Rhein	162	149	11	2	- 12,4	- 7,5	- 45,0	- 50,0
Mainz	121	90	12	19	- 6,2	-	- 55,6	58,3
Neustadt an der Weinstraße	67	60	4	3	86,1	150,0	100,0	- 70,0
Pirmasens	30	30	-	-	42,9	57,9	-	X
Speyer	39	27	8	4	- 13,3	- 25,0	60,0	-
Worms	65	56	6	3	- 20,7	- 24,3	20,0	-
Zweibrücken	15	11	2	2	7,1	10,0	-	-
Landkreise								
Alzey-Worms	84	63	12	9	- 29,4	- 43,8	X	50,0
Bad Dürkheim	122	105	15	2	19,6	19,3	25,0	-
Donnersbergkreis	75	70	2	3	97,4	169,2	- 80,0	50,0
Germersheim	144	129	10	5	19,0	26,5	- 23,1	- 16,7
Kaiserslautern	55	47	7	1	- 24,7	- 30,9	75,0	-
Kusel	43	35	5	3	- 23,2	- 23,9	66,7	- 57,1
Südliche Weinstraße	54	41	11	2	-	5,1	-	- 50,0
Rhein-Pfalz-Kreis	99	79	17	3	- 19,5	- 16,8	- 22,7	- 50,0
Mainz-Bingen	191	167	22	2	69,0	108,8	- 29,0	-
Südwestpfalz	65	53	8	4	-	- 14,5	300,0	300,0
Rheinland-Pfalz	3 175	2 706	322	147	8,3	11,8	- 6,4	- 12,5
Kreisfreie Städte	774	645	78	51	- 4,0	- 1,7	- 10,3	- 19,0
Landkreise	2 401	2 061	244	96	12,9	16,8	- 5,1	- 8,6
Industrie- und Handelskammer								
Kammerbezirk Koblenz	1 204	1 019	134	51	12,5	18,6	- 5,6	- 26,1
Kammerbezirk Trier	429	376	27	26	19,2	19,7	8,0	23,8
Kammerbezirk Rheinhessen	461	376	52	33	4,1	5,6	- 18,8	43,5
Kammerbezirk Pfalz	1 081	935	109	37	2,1	4,9	- 3,5	- 32,7

## 8. Neuerrichtungen und Aufgaben nach Kreisen im Juli 2011



LK = Landkreis  
St. = kreisfreie Stadt

■ Neuerrichtungen ■ Aufgaben

## 9. Neugründungen, sowie Gewerbetreibende nach Wirtschaftszweigen im Juli 2011

WZ 2008	Wirtschaftszweig	Neugründungen						Gewerbetreibende	
		ins- gesamt	Betriebsgründungen			sonstige Neugründ.		ins- gesamt	dar.: weiblich
			ins- gesamt	Haupt- nieder- lassung	Zweignie- derlassung unselbst. Zweigstelle	ins- gesamt	dar.: Neben- erwerb		
Anzahl									
A	Land- u. Forstwirtschaft, Fischerei	22	4	3	1	18	7	27	6
B	Bergbau u. Gew. v. Steinen u. Erden	-	-	-	-	-	-	-	-
C	Verarbeitendes Gewerbe	86	20	16	4	66	50	91	41
darunter									
10	Herst. v. Nahrungs- u. Futtermitteln	11	5	4	1	6	3	12	3
11	Getränkeherstellung	2	-	-	-	2	2	4	1
13	Herst. v. Textilien	7	1	1	-	6	6	7	6
14	Herst. v. Bekleidung	8	1	-	1	7	7	8	8
16	Herst. v. Holz-, Flecht-, Korb- u. Korkwaren (ohne Möbel)	3	-	-	-	3	2	3	1
18	Herst. v. Druckerzgn; Vervielf. v. Ton-, Bild- und Datenträgern	2	-	-	-	2	2	2	1
25	Herst. v. Metallerzeugnissen	15	5	4	1	10	6	15	-
26	Herst. v. Datenverarb., elektr. u. opt. Erzeugnissen	-	-	-	-	-	-	-	-
27	Herst. v. elektr. Ausrüstungen	-	-	-	-	-	-	-	-
28	Maschinenbau	3	2	2	-	1	1	3	1
29	Herst. v. Kraftwagen u. Kraftwagenteilen	1	1	1	-	-	-	1	-
31	Herst. v. Möbeln	-	-	-	-	-	-	-	-
D	Energieversorgung	27	6	3	3	21	13	33	4
E	Wasserversorgung; Entsorg. Beseit. v. Umweltverschm.	5	1	-	1	4	2	5	1
F	Baugewerbe	382	98	92	6	284	54	409	17
G	Handel; Inst. u. Rep. v. Kfz	569	125	67	58	444	263	626	182
darunter									
45	Kfz-Handel; Inst. u. Rep. v. Kfz	91	11	5	6	80	39	100	11
46	Handelsvermittlung u. Großhandel (ohne Kfz)	110	30	21	9	80	40	115	19
47	Einzelhandel (ohne Kfz)	368	84	41	43	284	184	411	152
H	Verkehr und Lagerei	84	10	3	7	74	20	89	21
darunter									
49	Landverkehr und Transport in Rohrfernleitg.	50	5	3	2	45	9	51	14
53	Post-, Kurier- und Expressdienste	23	-	-	-	23	10	23	6
I	Gastgewerbe	150	45	42	3	105	32	161	64
55	Beherbergung	21	4	4	-	17	10	24	12
56	Gastronomie	129	41	38	3	88	22	137	52
J	Information u. Kommunikation	93	12	11	1	81	56	102	23
darunter									
58	Verlagswesen	4	2	2	-	2	2	7	3
61	Telekommunikation	4	-	-	-	4	1	4	1
62	Erbrg. v. Dienstl. d. Informationstechnologie	77	9	9	-	68	47	83	15
63	Informationsdienstleistungen	2	-	-	-	2	1	2	2
K	Finanz-, Versicherungsdienstleistungen	106	11	9	2	95	28	116	27
darunter									
66	Mit Finanz- u. Versicherungsdienstl. verbundene Tätigkeiten	100	6	4	2	94	27	103	25
L	Grundstücks- u. Wohnungswesen	53	19	19	-	34	10	64	21
M	Freiberufliche, wissenschaftl. u. techn. Dienstlg.	328	51	44	7	277	202	347	139
darunter									
70	Verw. u. Führung v. Unternehmen; Unternehmensberatung	58	18	16	2	40	23	68	10
73	Werbung u. Marktforschung	141	2	1	1	139	112	142	86
N	Sonst. wirtschaftl. Dienstleistungen	340	46	36	10	294	161	364	94
darunter									
77	Verm. v. beweglichen Sachen	18	3	3	-	15	11	21	5
78	Verm. u. Überlassung v. Arbeitskräften	14	6	3	3	8	5	17	5
79	Reisebüros, -veranstalter u. sonst. Reservierungsdienstl.	14	2	2	-	12	8	16	8
81	Gebäudebetreuung; Garten- und Landschaftsbau	156	17	16	1	139	69	163	24
P	Erziehung u. Unterricht	47	6	3	3	41	26	52	22
Q	Gesundheits- u. Sozialwesen	54	2	1	1	52	21	54	44
R	Kunst, Unterhaltung u. Erholung	62	10	3	7	52	38	70	16
S	Erbrg. V. Sonst. Dienstleistungen	240	34	29	5	206	114	246	186
Sonstige Tätigkeiten									
		-	-	-	-	-	-	-	-
Insgesamt		2 648	500	381	119	2 148	1 097	2 856	908

## 10. Vollständige Aufgaben, sowie Gewerbetreibende nach Wirtschaftszweigen im Juli 2011

WZ 2008	Wirtschaftszweig	Vollständige Aufgaben						Gewerbetreibende	
		ins- gesamt	Betriebsaufgaben			sonstige Stillleg.		ins- gesamt	dar.: weiblich
			ins- gesamt	Haupt- nieder- lassung	Zweignie- derlassung unselbst. Zweigstelle	ins- gesamt	dar.: Neben- erwerb		
Anzahl									
A	Land- u. Forstwirtschaft, Fischerei	13	-	-	-	13	4	13	4
B	Bergbau u. Gew. v. Steinen u. Erden	-	-	-	-	-	-	-	-
C	Verarbeitendes Gewerbe	86	34	21	13	52	12	100	21
darunter									
10	Herst. v. Nahrungs- u. Futtermitteln	28	17	9	8	11	1	33	6
11	Getränkeherstellung	3	-	-	-	3	1	3	-
13	Herst. v. Textilien	1	1	1	-	-	-	1	-
14	Herst. v. Bekleidung	3	-	-	-	3	2	3	3
16	Herst. v. Holz-, Flecht-, Korb- u. Korkwaren (ohne Möbel)	1	1	1	-	-	-	1	-
18	Herst. v. Druckerzgn; Vervielf. v. Ton-, Bild- und Datenträgern	6	1	-	1	5	2	7	2
25	Herst. v. Metallserzeugnissen	6	3	2	1	3	1	10	1
26	Herst. v. Datenverarb., elektr. u. opt. Erzeugnissen	2	-	-	-	2	1	2	-
27	Herst. v. elektr. Ausrüstungen	1	1	1	-	-	-	1	1
28	Maschinenbau	5	3	2	1	2	-	7	4
29	Herst. v. Kraftwagen u. Kraftwagenteilen	-	-	-	-	-	-	-	-
31	Herst. v. Möbeln	1	-	-	-	1	1	1	-
D	Energieversorgung	607	30	26	4	577	448	711	182
E	Wasserversorgung; Entsorg. Beseit. v. Umweltverschm.	4	1	1	-	3	1	4	1
F	Baugewerbe	261	42	39	3	219	21	273	15
G	Handel; Inst. u. Rep. v. Kfz	557	139	65	74	418	177	584	171
darunter									
45	Kfz-Handel; Inst. u. Rep. v. Kfz	64	13	9	4	51	23	71	9
46	Handelsvermittlung u. Großhandel (ohne Kfz)	124	22	13	9	102	39	123	22
47	Einzelhandel (ohne Kfz)	369	104	43	61	265	115	390	140
H	Verkehr und Lagerei	90	26	13	13	64	16	111	28
darunter									
49	Landverkehr und Transport in Rohrfernleitg.	53	9	7	2	44	11	57	17
53	Post-, Kurier- und Expressdienste	25	8	1	7	17	4	37	7
I	Gastgewerbe	173	43	34	9	130	23	185	67
55	Beherbergung	12	3	3	-	9	-	14	6
56	Gastronomie	161	40	31	9	121	23	171	61
J	Information u. Kommunikation	61	11	9	2	50	20	68	10
darunter									
58	Verlagswesen	3	1	1	-	2	2	3	1
61	Telekommunikation	3	1	-	1	2	1	3	1
62	Erbrg. v. Dienstl. d. Informationstechnologie	49	6	5	1	43	17	52	7
63	Informationsdienstleistungen	1	1	1	-	-	-	2	1
K	Finanz-, Versicherungsdienstleistungen	80	12	9	3	68	15	82	24
darunter									
66	Mit Finanz- u. Versicherungsdienstl. verbundene Tätigkeiten	74	7	6	1	67	14	75	22
L	Grundstücks- u. Wohnungswesen	49	22	18	4	27	4	54	13
M	Freiberufliche, wissenschaftl. u. techn. Dienstl.	180	35	28	7	145	82	186	72
darunter									
70	Verw. u. Führung v. Unternehmen; Unternehmensberatung	29	12	11	1	17	9	30	6
73	Werbung u. Marktforschung	83	5	5	-	78	50	85	43
N	Sonst. wirtschaftl. Dienstleistungen	244	24	20	4	220	80	249	81
darunter									
77	Verm. v. beweglichen Sachen	16	3	1	2	13	5	17	6
78	Verm. u. Überlassung v. Arbeitskräften	5	-	-	-	5	2	5	-
79	Reisebüros, -veranstalter u. sonst. Reservierungsdienstl.	7	1	1	-	6	4	7	6
81	Gebäudebetreuung; Garten- und Landschaftsbau	128	12	12	-	116	37	132	30
P	Erziehung u. Unterricht	32	3	1	2	29	8	33	14
Q	Gesundheits- u. Sozialwesen	32	6	5	1	26	9	34	27
R	Kunst, Unterhaltung u. Erholung	34	5	4	1	29	13	36	11
S	Erbrg. V. Sonst. Dienstleistungen	184	18	13	5	166	74	186	136
Sonstige Tätigkeiten									
		-	-	-	-	-	-	-	-
Insgesamt		2 687	451	306	145	2 236	1 007	2 909	877

11. Neugründungen, sowie Gewerbetreibende nach Art der Niederlassung, Rechtsform, Einzelunternehmen nach Geschlecht und Staatsangehörigkeit im Juli 2011

Rechtsform Geschlecht Staatsangehörigkeit	Neugründungen						Gewerbetreibende	
	ins- gesamt	Betriebsgründungen			sonstige Neugründ.		ins- gesamt	dar.: weiblich
		ins- gesamt	Haupt- nieder- lassung	Zweignie- derl./unselb- ständige Zweigstelle	ins- gesamt	dar.: Neben- erwerb		
Anzahl								
Insgesamt	2 648	500	381	119	2 148	1 097	2 856	908
nach der Rechtsform des Unternehmens								
Einzelunternehmen	2 308	225	182	43	2 083	1 032	2 308	825
Offene Handelsgesellschaft	2	2	2	-	-	-	4	-
Kommanditgesellschaft	1	-	-	-	1	1	1	1
Gesellschaft mit beschränkter Haftung & Co.KG	39	33	28	5	6	6	60	3
Gesellschaft des bürgerlichen Rechts	91	53	48	5	38	38	213	42
Aktiengesellschaft	1	1	-	1	-	-	-	-
Gesellschaft mit beschränkter Haftung	192	172	111	61	20	20	255	36
Genossenschaft	1	1	1	-	-	-	1	-
Eingetragener Verein	2	2	2	-	-	-	2	-
Private Company Ltd	2	2	1	1	-	-	2	-
Sonstige Rechtsformen	9	9	6	3	-	-	10	-

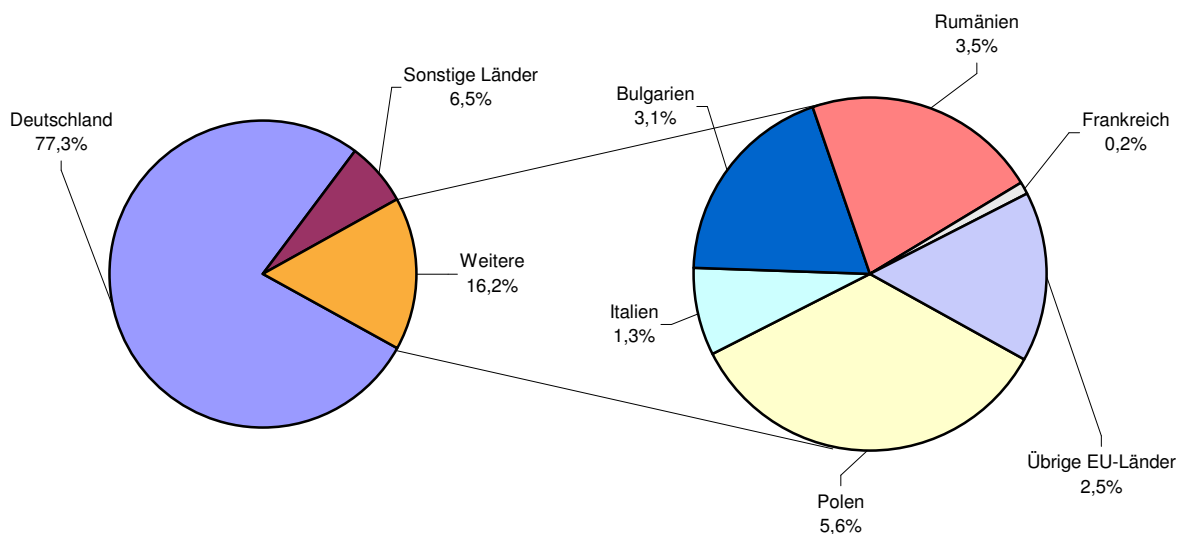
Einzelunternehmer/-innen nach Geschlecht

weiblich	825	61	52	9	764	426	X	X
männlich	1 483	164	130	34	1 319	606	X	X

Einzelunternehmer/-innen nach ausgewählter Staatsangehörigkeit

Insgesamt	2 308	225	182	43	2 083	1 032	2 308	825
Deutschland	1 783	168	131	37	1 615	942	1 783	685
EU-Länder	375	37	33	4	338	38	375	89
Polen	129	16	15	1	113	4	129	27
Italien	30	3	3	-	27	11	30	6
Bulgarien	72	6	5	1	66	2	72	11
Rumänien	81	3	3	-	78	5	81	26
Frankreich	5	1	-	1	4	1	5	1
Übrige EU-Länder	58	8	7	1	50	15	58	18
Sonstige Länder	150	20	18	2	130	52	150	51

12. Neugründungen nach ausgewählten Staatsangehörigkeiten von Einzelunternehmern/-innen im Juli 2011



13. Vollständige Aufgaben, sowie Gewerbetreibende nach Art der Niederlassung, Rechtsform, Einzelunternehmen nach Geschlecht und Staatsangehörigkeit im Juli 2011

Rechtsform Geschlecht Staatsangehörigkeit	Vollständige Aufgaben						Gewerbetreibende	
	ins- gesamt	Betriebsaufgaben			sonstige Stillleg.		ins- gesamt	dar.: weiblich
		ins- gesamt	Haupt- nieder- lassung	Zweignie- derl./unselb- ständige Zweigstelle	ins- gesamt	dar.: Neben- erwerb		
Insgesamt	2 687	451	306	145	2 236	1 007	2 909	877
nach der Rechtsform des Unternehmens								
Einzelunternehmen	2 282	151	97	54	2 131	902	2 282	708
Offene Handelsgesellschaft	2	2	1	1	-	-	3	1
Kommanditgesellschaft	1	1	1	-	-	-	4	3
Gesellschaft mit beschränkter Haftung & Co.KG	14	13	8	5	1	1	14	3
Gesellschaft des bürgerlichen Rechts	167	78	71	7	89	89	324	111
Aktiengesellschaft	2	2	1	1	-	-	-	-
Gesellschaft mit beschränkter Haftung	191	181	120	61	10	10	258	44
Genossenschaft	3	3	1	2	-	-	3	1
Eingetragener Verein	2	-	-	-	2	2	2	1
Private Company Ltd	12	12	4	8	-	-	12	4
Sonstige Rechtsformen	11	8	2	6	3	3	7	1

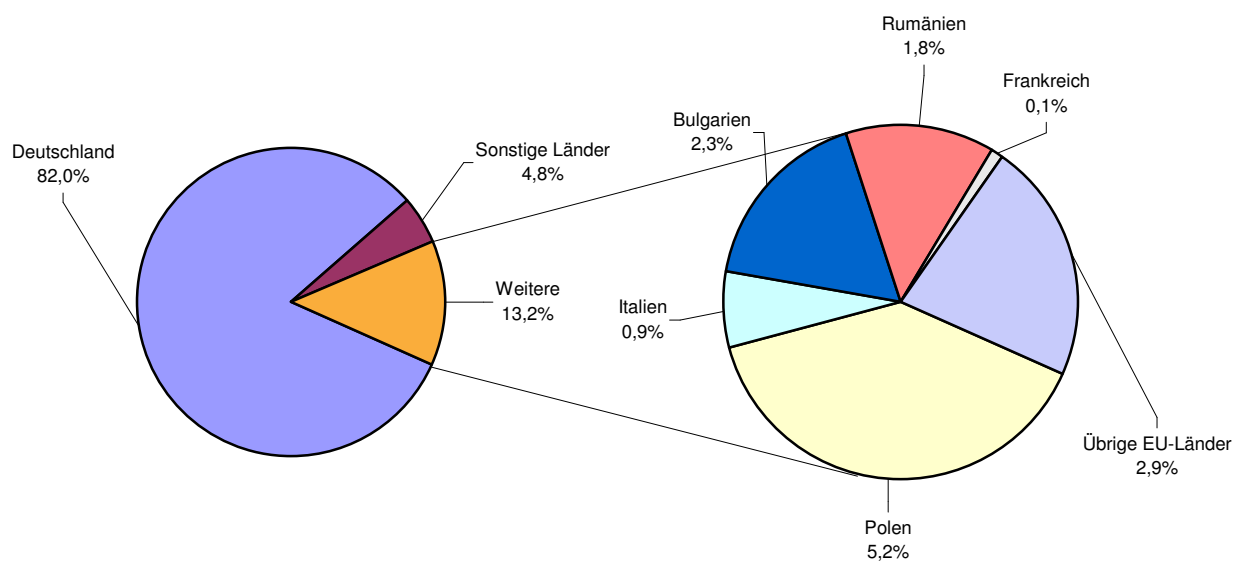
Einzelunternehmer/-innen nach Geschlecht

weiblich	708	54	35	19	654	304	X	X
männlich	1 574	97	62	35	1 477	598	X	X

Einzelunternehmer/-innen nach ausgewählter Staatsangehörigkeit

Insgesamt	2 282	151	97	54	2 131	902	2 282	708
Deutschland	1 871	129	80	49	1 742	861	1 871	599
EU-Länder	301	13	11	2	288	18	301	81
Polen	118	-	-	-	118	5	118	35
Italien	21	2	2	-	19	3	21	8
Bulgarien	52	-	-	-	52	1	52	3
Rumänien	41	1	1	-	40	2	41	19
Frankreich	3	2	-	2	1	1	3	-
Übrige EU-Länder	66	8	8	-	58	6	66	16
Sonstige Länder	110	9	6	3	101	23	110	28

14. Vollständige Aufgaben nach ausgewählten Staatsangehörigkeiten von Einzelunternehmern/-innen im Juli 2011



## Impressum

---

Herausgeber:  
Statistisches Landesamt Rheinland-Pfalz  
Mainzer Straße 14-16  
56130 Bad Ems

Telefon: 02603 71-0  
Telefax: 02603 71-3150

E-Mail: [poststelle@statistik.rlp.de](mailto:poststelle@statistik.rlp.de)  
Internet: [www.statistik.rlp.de](http://www.statistik.rlp.de)

Kostenfreier Download im Internet: <http://www.statistik.rlp.de/veroeffentlichungen/statistische-berichte>

---

© Statistisches Landesamt Rheinland-Pfalz · Bad Ems · 2011

Für nichtgewerbliche Zwecke sind Vervielfältigung und unentgeltliche Verbreitung, auch auszugsweise, mit Quellenangabe gestattet. Die Verbreitung, auch auszugsweise, über elektronische Systeme/Datenträger bedarf der vorherigen Zustimmung. Alle übrigen Rechte bleiben vorbehalten.