



Rheinland-Pfalz

STATISTISCHES LANDESAMT

2011

STATISTISCHE BERICHTE



Gewerbeanzeigen im Juni 2011

Ergebnisse der Gewerbeanzeigenstatistik

Inhalt

	Seite
Vorbemerkungen	3
Definitionen	3
Tabellenteil	
1. Grafik Gewerbean- und -abmeldungen mit Neuerrichtungen und Aufgaben im Jahresüberblick	5
2. Gewerbeanmeldungen nach Wirtschaftszweigen im Juni 2011	6
3. Gewerbeabmeldungen nach Wirtschaftszweigen im Juni 2011	7
4. Grafik Gewerbeanmeldungen nach WZ-Abschnitten im Juni 2011	8
5. Grafik Gewerbeabmeldungen nach WZ-Abschnitten im Juni 2011	8
6. Gewerbeanmeldungen nach Verwaltungsbezirken im Juni 2011	9
7. Gewerbeabmeldungen nach Verwaltungsbezirken im Juni 2011	10
8. Grafik Neuerrichtungen und Aufgaben nach Kreisen im Juni 2011	11
9. Neugründungen, sowie Gewerbetreibende nach Wirtschaftszweigen im Juni 2011	12
10. Vollständige Aufgaben, sowie Gewerbetreibende nach Wirtschaftszweigen im Juni 2011	13
11. Neugründungen, sowie Gewerbetreibende nach Art der Niederlassung, Rechtsform, Einzelunternehmen nach Geschlecht und Staatsangehörigkeit im Juni 2011	14
12. Grafik Neuerrichtungen nach ausgewählten Staatsangehörigkeiten von Einzelunternehmern/-innen im Juni 2011	14
13. Vollständige Aufgaben, sowie Gewerbetreibende nach Art der Niederlassung, Rechtsform, Einzelunternehmen nach Geschlecht und Staatsangehörigkeit im Juni 2011	15
14. Grafik Vollständige Aufgaben nach ausgewählten Staatsangehörigkeiten von Einzelunternehmern/-innen im Juni 2011	15

Zeichenerklärung (nach DIN 55301)

0	weniger als die Hälfte von 1 in der letzten besetzten Stelle, jedoch mehr als nichts
-	nichts vorhanden (genau Null)
...	Angabe fällt später an
/	keine Angabe, da Zahlenwert nicht sicher genug
.	Zahlenwert unbekannt oder geheim zu halten
x	Tabellenfach gesperrt, weil Aussage nicht sinnvoll
p	vorläufige Zahl
r	berichtigte Zahl
s	geschätzte Zahl

Geringfügige Abweichungen in den Summen sind auf Runden der Zahlen zurückzuführen.
Abweichungen gegenüber früheren Veröffentlichungen erklären sich durch inzwischen vorgenommene Korrekturen.

Vorbemerkung

Ziel der Statistik

Ziel der Gewerbeanzeigenstatistik ist es, das Meldegeschehen in seiner Gesamtheit darzustellen und damit Aufschlüsse über Gründungen und Stilllegungen von Unternehmen und Betrieben zu gewinnen. Die Aussagen über das Gründungsverhalten und Betriebsstilllegungen in der Wirtschaft stellen eine unentbehrliche Informationsquelle für die Wirtschafts-, Wettbewerbs- und Strukturpolitik dar. Zahlen über die sektorale, regionale und zeitliche Entwicklung liefern Hinweise zur Ergreifung geeigneter wirtschaftspolitischer Maßnahmen. Zusätzlich werden aktuelle Informationen für die Pflege des Unternehmensregisters zur Verfügung gestellt.

Rechtsgrundlagen

Rechtsgrundlage für die Gewerbeanzeigenstatistik ist die Gewerbeordnung (GewO), in der Fassung der Bekanntmachung vom 22.02.1999 (BGBl. I S. 202), zuletzt geändert durch Gesetz vom 21.12.2007 (BGBl. I S. 3089). Auskunftspflichtig sind die Gewerbetreibenden, die nach § 14 der Gewerbeordnung (GWO) jedes stehende Gewerbe oder den Betrieb einer Zweigniederlassung oder einer unselbständigen Zweigstelle den zuständigen Behörden anzeigen müssen. Sie erfüllen ihre statistische Auskunftspflicht durch Erstattung dieser Anzeige bei den zuständigen Behörden, die diese Angaben an die statistischen Ämter der Länder übermitteln.

Methodische Hinweise

Mit den vorstehend ausgeführten Rechtsvorschriften wurde die Voraussetzung für die Auswertung der Gewerbemeldungen nach einheitlichen Kriterien geschaffen. Die Meldebehörden der Gemeindeverwaltungen, der verbandsfreien Gemeinden, der Verbandsgemeindeverwaltungen sowie der kreisfreien und großen kreisangehörigen Städte nehmen die Gewerbean-, -ab- und -ummeldungen entgegen. Die auf bundesweit einheitlichen Formularen erfassten Daten, der Gewerbeanzeigepflichtigen, übermitteln die zuständigen Meldebehörden monatlich an die statistischen Landesämter.

Bis auf die persönlichen Merkmale „Staatsangehörigkeit“ und „Geschlecht“ sind die Erhebungsmerkmale ausschließlich betriebsbezogen und umfassen u. a.

- die ausgeübte Tätigkeit
- die Art des Betriebes
- die Anzahl der beschäftigten Arbeitnehmer/-innen
- den Grad der Selbständigkeit
- den Grund der Meldung

sowie als Hilfsmerkmale

- den Namen von Betriebsinhaber/-innen
- die Eintragung im Handels-, Genossenschafts- oder Vereinsregister
- die Zahl der geschäftsführenden Gesellschafter/-innen
- die Anschrift der Betriebsstätte.

Der Inhalt des vorliegenden Berichts ist mit Ausnahme der Tabellen nach Wirtschaftszweigen mit den bis zum IV. Quartal 1995 veröffentlichten Angaben zu Gewerbeanzeigenstatistik vergleichbar. Ab 1996 liegt den Tabellen die EU-einheitliche „Klassifikation der Wirtschaftszweige“ (WZ 1993), ab Januar 2003 die WZ 2003 und ab Januar 2008 die WZ 2008 zugrunde. Die WZ 2008 ist eine Aktualisierung der Klassifikation der Wirtschaftszweige, Ausgabe 2003 (WZ 2003) deren Struktur sich aber in vielen Wirtschaftsbereichen deutlich verändert hat. Die Ergebnisse nach Wirtschaftszweigen sind daher mit den Ergebnissen früherer Monate und Jahre nicht mehr vergleichbar. Außerdem wird, seit dem Jahr 2003, das Automatenaufstell- und Reisegewerbe in den Gewerbean-, -ab- und -ummeldungen nicht mehr nachgewiesen.

Definitionen

- **Hauptniederlassung**
Mittelpunkt des Geschäftsverkehrs eines Betriebes, der sich bei Personengesellschaften (KG, OHG, GmbH & Co. KG, GbR, GmbH & Co. OHG u.a.) und juristischen Personen am Sitz des Unternehmens befindet. Eine Hauptniederlassung liegt auch dann vor, wenn daneben keine Zweigniederlassung oder unselbständige Zweigstelle betrieben wird.
- **Zweigniederlassung**
Betriebe mit selbständiger Organisation, selbständigen Betriebsmitteln und gesonderter Buchführung, dessen Leiter Geschäfte selbständig abzuschließen und durchzuführen befugt ist.
- **Unselbständige Zweigstelle**

Gewerbeanmeldungen

Ein Gewerbe ist anzumelden bei der Neuerrichtung eines Betriebes, einer Zweigniederlassung oder einer unselbständigen Zweigstelle, bei der Übernahme eines bereits bestehenden Betriebes (z.B. durch Kauf, Pacht/Erbsfolge, Änderung der Rechtsform, Gesellschaftereintritt) und bei der Verlegung eines Betriebes aus dem Bereich einer Meldebehörde in den Bereich einer anderen Meldebehörde.

- **Neuerrichtung**
Zur Neuerrichtung zählt die erstmalige Anmeldung eines Gewerbebetriebes als Hauptniederlassung, Zweigniederlassung oder unselbständige Zweigstelle, die Anmeldung als Neuerrichtung eines Kleingewerbetreibenden bzw. einer Nebentätigkeit sowie Gründung nach dem Umwandlungsgesetz.
- **Zuzug**
Verlagerung eines bestehenden Betriebes in den Bezirk des nachweisenden Gewerbebeamten.
- **Übernahme**
Übernahme eines bestehenden Betriebes innerhalb des Bezirkes des nachweisenden Gewerbebeamten (z.B. durch Kauf, Pacht/Erbsfolge, Änderung der Rechtsform, Gesellschaftereintritt).

Betriebsgründungen

Betriebsgründungen sind Neugründungen (außer Nebenerwerb) von Betrieben durch Einzelunternehmer, Personengesellschaften oder juristische Personen wobei für einen Einzelunternehmer, der eine Hauptniederlassung anmeldet, die Voraussetzung gilt, dass er entweder in das Handelsregister eingetragen ist oder eine Handwerkskarte besitzt oder mindestens einen Arbeitnehmer beschäftigt.

Sonstige Neugründungen

Gründung der Hauptniederlassung eines Kleinunternehmens (Nicht-Kaufmann/-frau). Das Kleinunternehmen ist nicht im Handelsregister eingetragen, besitzt keine Handwerkskarte und beschäftigt keine Arbeitnehmer. Die Gründung eines Gewerbes, das im Nebenerwerb betrieben wird, gilt ebenfalls als sonstige Neugründung.

Gewerbeabmeldungen

Ein Gewerbe ist abzumelden bei der vollständigen oder teilweisen Aufgabe eines Gewerbebetriebes, bei Übergabe an einen Nachfolger/Eigentümerwechsel, Änderung der Rechtsform, bei Verlagerung eines Gewerbebetriebes in den Bereich einer anderen Meldebehörde und bei Austritt eines Gesellschafters.

- **Aufgabe**
Hierzu zählt die Abmeldung eines Gewerbebetriebes wegen Aufgabe einer Hauptniederlassung, Zweigniederlassung bzw. unselbständigen Zweigstelle.
- **Fortzug**
Verlagerung eines bestehenden Betriebes aus dem Bezirk des nachweisenden Gewerbebeamten.
- **Übergabe**
Übergabe eines bestehenden Betriebes innerhalb des Bezirkes des nachweisenden Gewerbebeamten (z.B. wegen Verkauf, Verpachtung, Erbsfolge, Änderung der Rechtsform, Austritt als Gesellschafter).

Betriebsaufgaben

Betriebsaufgaben sind vollständige Aufgaben (außer Nebenerwerb) von Betrieben durch Einzelunternehmer, Personengesellschaften oder juristische Personen, wobei für einen Einzelunternehmer, der eine Hauptniederlassung abmeldet, die Voraussetzung gilt, dass er entweder in das Handelsregister eingetragen war oder zuletzt mindestens einen Arbeitnehmer beschäftigt hat.

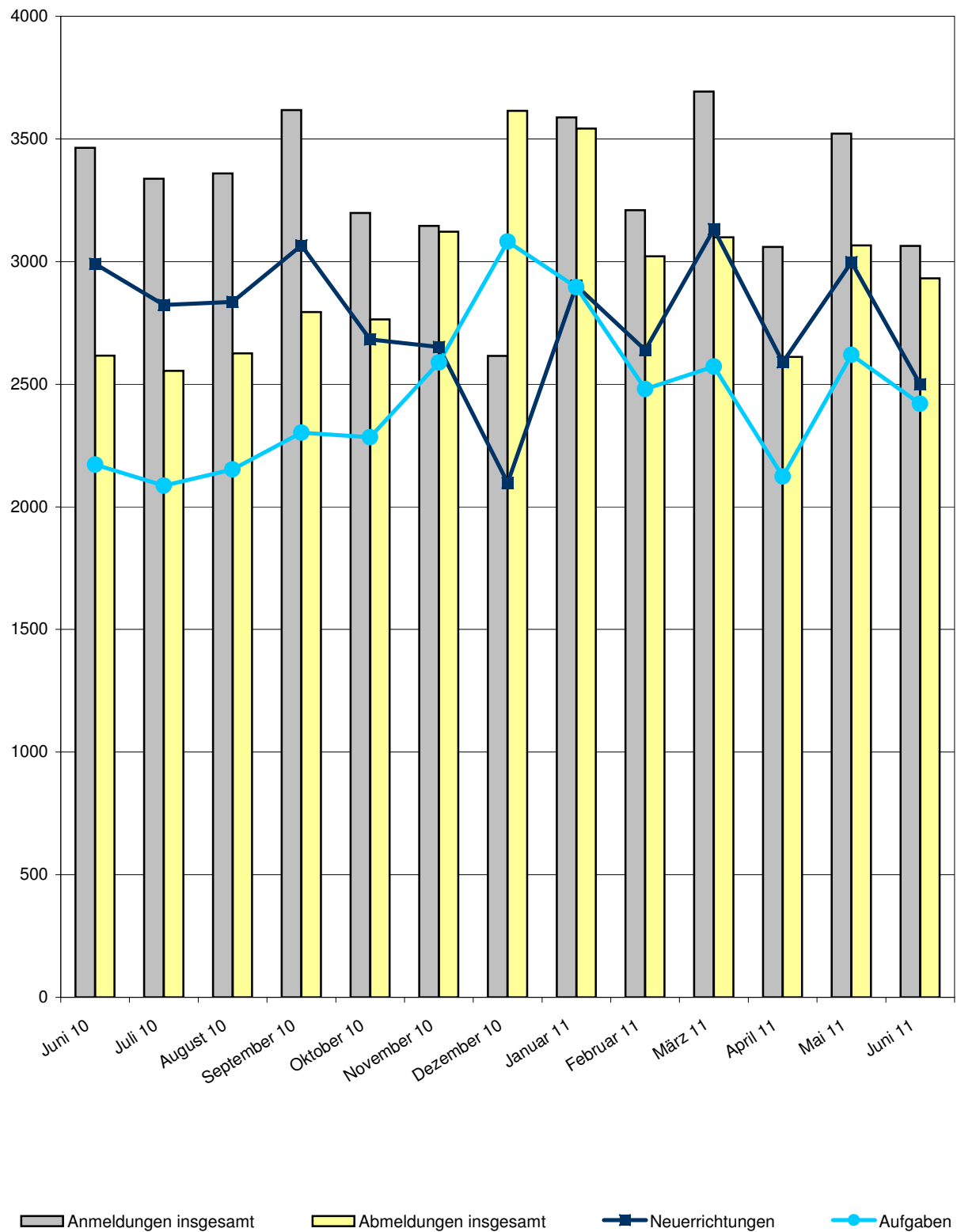
Sonstige Stilllegungen

Vollständige Aufgabe einer Hauptniederlassung eines Kleingewerbetreibenden (Nicht-Kaufmann/-frau). Das Kleinunternehmen war nicht im Handelsregister eingetragen und beschäftigte keine Arbeitnehmer. Die Aufgabe eines Gewerbes, das im Nebenerwerb betrieben wurde, gilt ebenfalls als sonstige Stilllegung.

Hinweise zum besseren Verständnis:

- Auf dem Erhebungsbogen für Gewerbe-Anmeldungen besteht die Möglichkeit zum Ankreuzen der Positionen „Neugründung“ und „Gründung nach Umwandlungsgesetz“. Die beiden Merkmale bilden die Position Neuerrichtungen. Das Merkmal „Neugründungen“ wird rechnerisch in Betriebsgründungen und sonstige Neugründungen weiter detailliert, um Gründungen mit besonderer wirtschaftlicher Substanz herauszuarbeiten.
- Vergleicht man die Daten „Insgesamt Neugründungen“ zu „Insgesamt Gewerbetreibende“ nach Rechtsformen, fällt auf, dass die Zahl der Einzelunternehmen gleich ist, während die anderen Rechtsformen differieren. Die Erklärung liegt darin, dass es sich bei Gewerbetreibenden um natürliche Personen handelt. Die Rechtsformen der Neugründungen weisen juristische Personen aus. D.h., eine GmbH kann z.B. mit mehreren natürlichen Personen gegründet werden.

1. Gewerbean- und -abmeldungen mit Neuerrichtungen und Aufgaben
im Jahresüberblick



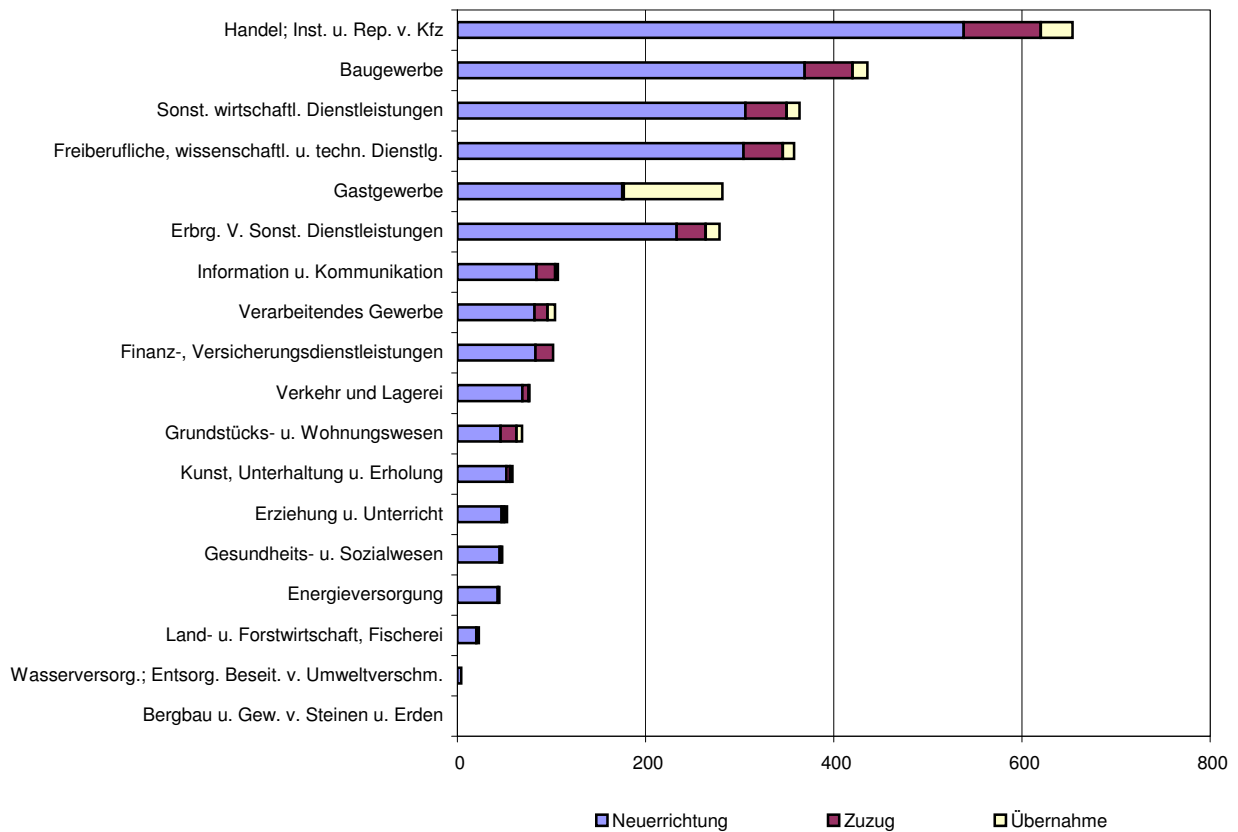
2. Gewerbeanmeldungen nach Wirtschaftszweigen im Juni 2011

WZ 2008	Wirtschaftszweig	Anmeldungen				Veränderung zum Vormonat			
		ins- gesamt	davon			ins- gesamt	davon		
			Neuer- richtung	Zuzug	Über- nahme		Neuer- richtung	Zuzug	Über- nahme
		Anzahl				%			
A	Land- u. Forstwirtschaft, Fischerei	23	20	3	-	- 14,8	- 16,7	50,0	X
B	Bergbau u. Gew. v. Steinen u. Erden	-	-	-	-	-	-	-	-
C	Verarbeitendes Gewerbe	104	82	14	8	- 19,4	- 19,6	- 26,3	-
	darunter								
10	Herst. v. Nahrungs- u. Futtermitteln	13	10	-	3	- 13,3	- 16,7	X	50,0
11	Getränkeherstellung	3	3	-	-	-	-	-	-
13	Herst. v. Textilien	2	2	-	-	- 75,0	- 71,4	X	-
14	Herst. v. Bekleidung	7	7	-	-	- 22,2	-	X	-
16	Herst. v. Holz-, Flecht-, Korb- u. Korkwaren (ohne Möbel)	2	1	-	1	- 77,8	- 85,7	-	- 50,0
18	Herst. v. Druckerzgn; Vervielf. v. Ton-, Bild- und Datenträgern	8	6	1	1	166,7	200,0	-	X
25	Herst. v. Metallerzeugnissen	15	12	3	-	- 48,3	- 42,9	- 40,0	X
26	Herst. v. Datenverarb., elektr. u. opt. Erzeugnissen	2	2	-	-	- 71,4	- 60,0	X	-
27	Herst. v. elektr. Ausrüstungen	-	-	-	-	X	X	X	-
28	Maschinenbau	6	5	1	-	20,0	-	X	-
29	Herst. v. Kraftwagen u. Kraftwagenteilen	-	-	-	-	X	X	-	-
31	Herst. v. Möbeln	1	-	1	-	- 66,7	X	X	-
D	Energieversorgung	45	43	1	1	25,0	22,9	-	X
E	Wasserversorgung; Entsorg. Beseit. v. Umweltverschm.	4	4	-	-	100,0	100,0	-	-
F	Baugewerbe	436	369	51	16	- 12,3	- 15,0	4,1	14,3
G	Handel; Inst. u. Rep. v. Kfz	654	538	82	34	- 10,7	- 13,8	24,2	- 19,0
	darunter								
45	Kfz-Handel; Inst. u. Rep. v. Kfz	97	76	16	5	- 14,2	- 25,5	166,7	-
46	Handelsvermittlung u. Großhandel (ohne Kfz)	158	126	27	5	56,4	50,0	107,7	25,0
47	Einzelhandel (ohne Kfz)	399	336	39	24	- 23,0	- 23,3	- 17,0	- 27,3
H	Verkehr und Lagerei	77	69	7	1	- 28,0	- 23,3	- 36,4	- 83,3
	darunter								
49	Landverkehr und Transport in Rohrfernleitg.	38	33	4	1	- 34,5	- 25,0	- 50,0	- 83,3
53	Post-, Kurier- und Expressdienste	26	23	3	-	- 21,2	- 25,8	50,0	-
I	Gastgewerbe	282	175	2	105	4,4	- 11,6	- 33,3	52,2
55	Beherbergung	28	21	-	7	7,7	- 8,7	X	250,0
56	Gastronomie	254	154	2	98	4,1	- 12,0	-	46,3
J	Information u. Kommunikation	107	84	20	3	- 9,3	- 7,7	- 16,7	-
	darunter								
58	Verlagswesen	7	6	1	-	- 41,7	- 14,3	- 75,0	X
61	Telekommunikation	7	4	-	3	40,0	- 20,0	-	X
62	Erbrg. v. Dienstl. d. Informationstechnologie	77	62	15	-	- 1,3	3,3	- 11,8	X
63	Informationsdienstleistungen	8	5	3	-	- 52,9	- 66,7	50,0	-
K	Finanz-, Versicherungsdienstleistungen	102	83	19	-	- 45,5	- 49,4	- 9,5	X
	darunter								
66	Mit Finanz- u. Versicherungsdienstl. verbundene Tätigkeiten	90	73	17	-	2,3	4,3	-	X
L	Grundstücks- u. Wohnungswesen	69	46	17	6	- 5,5	- 23,3	54,5	200,0
M	Freiberufliche, wissenschaftl. u. techn. Dienstl.	358	304	42	12	- 2,2	- 6,2	5,0	X
	darunter								
70	Verw. u. Führung v. Unternehmen; Unternehmensberatung	72	59	13	-	- 1,4	- 1,7	18,2	X
73	Werbung u. Marktforschung	137	120	12	5	- 15,4	- 17,8	- 25,0	X
N	Sonst. wirtschaftl. Dienstleistungen	364	306	44	14	- 21,7	- 23,9	- 8,3	- 6,7
	darunter								
77	Verm. v. beweglichen Sachen	18	14	2	2	- 21,7	- 22,2	-	- 33,3
78	Verm. u. Überlassung v. Arbeitskräften	22	17	4	1	69,2	30,8	X	X
79	Reisebüros, -veranstalter u. sonst. Reservierungsdienstl.	13	11	2	-	- 45,8	- 45,0	-	X
81	Gebäudebetreuung; Garten- und Landschaftsbau	187	156	23	8	- 29,4	- 34,5	4,5	60,0
P	Erziehung u. Unterricht	53	47	3	3	10,4	9,3	- 25,0	200,0
Q	Gesundheits- u. Sozialwesen	48	45	2	1	- 34,2	- 30,8	- 75,0	X
R	Kunst, Unterhaltung u. Erholung	59	52	4	3	- 11,9	- 8,8	33,3	- 57,1
S	Erbrg. V. Sonst. Dienstleistungen	279	233	31	15	- 14,2	- 17,7	- 3,1	50,0
	Sonstige Tätigkeiten	-	-	-	-	-	-	-	-
I n s g e s a m t		3 064	2 500	342	222	- 13,0	- 16,6	-	22,0

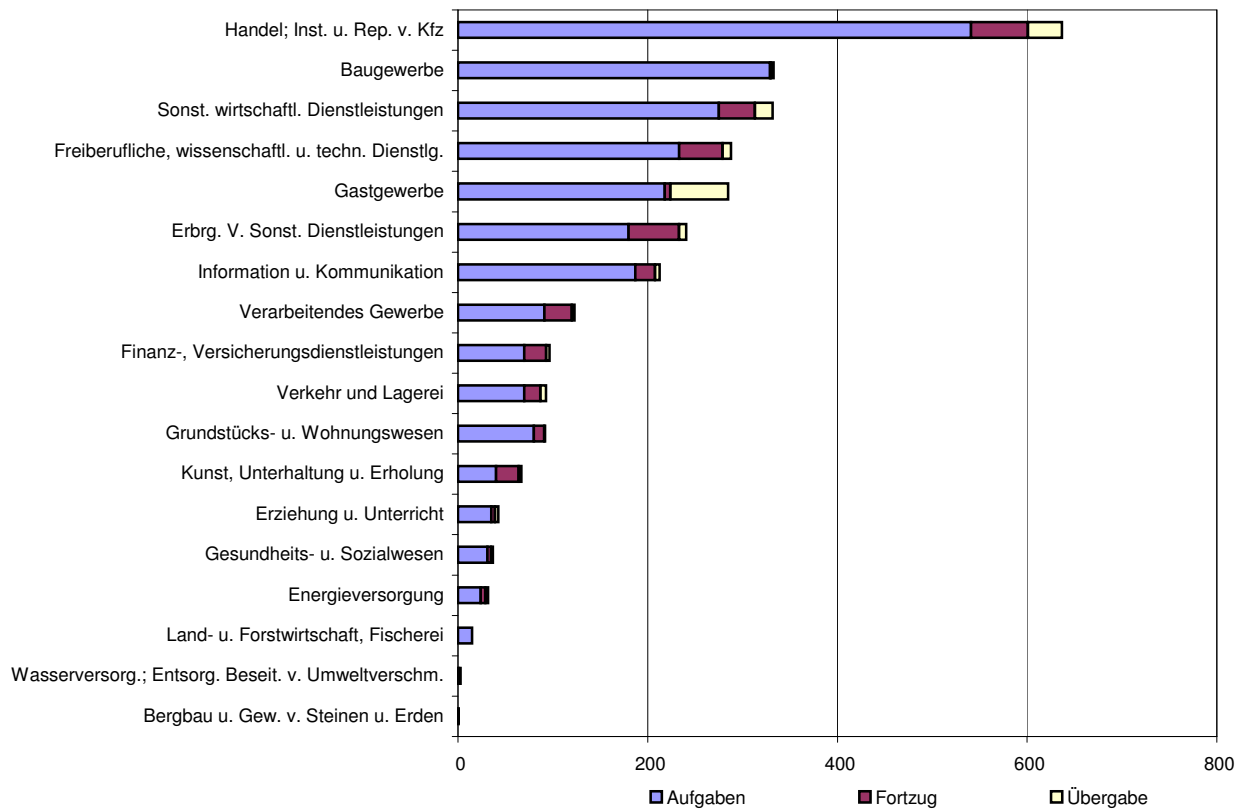
3. Gewerbeabmeldungen nach Wirtschaftszweigen im Juni 2011

WZ 2008	Wirtschaftszweig	Abmeldungen				Veränderung zum Vormonat			
		ins- gesamt	davon			ins- gesamt	davon		
			Aufgabe	Fortzug	Über- gabe		Aufgabe	Fortzug	Über- gabe
		Anzahl				%			
A	Land- u. Forstwirtschaft, Fischerei	15	15	-	-	15,4	87,5	X	-
B	Bergbau u. Gew. v. Steinen u. Erden	1	-	-	1	-	X	-	X
C	Verarbeitendes Gewerbe	93	70	17	6	- 18,4	- 22,2	- 5,6	-
	darunter								
10	Herst. v. Nahrungs- u. Futtermitteln	19	16	2	1	-	-	X	- 66,7
11	Getränkeherstellung	3	1	2	-	200,0	X	100,0	-
13	Herst. v. Textilien	3	1	2	-	- 40,0	- 75,0	100,0	-
14	Herst. v. Bekleidung	1	1	-	-	- 75,0	- 50,0	X	-
16	Herst. v. Holz-, Flecht-, Korb- u. Korkwaren (ohne Möbel)	3	2	1	-	- 40,0	- 50,0	-	-
18	Herst. v. Druckerzgn; Vervielf. v. Ton-, Bild- und Datenträgern	7	3	1	3	- 30,0	- 40,0	- 80,0	X
25	Herst. v. Metallerzeugnissen	18	15	3	-	- 5,3	- 11,8	200,0	X
26	Herst. v. Datenverarb., elektr. u. opt. Erzeugnissen	-	-	-	-	X	X	-	-
27	Herst. v. elektr. Ausrüstungen	3	3	-	-	- 25,0	-	X	-
28	Maschinenbau	4	2	2	-	100,0	100,0	X	X
29	Herst. v. Kraftwagen u. Kraftwagenteilen	-	-	-	-	X	X	-	-
31	Herst. v. Möbeln	2	2	-	-	- 50,0	- 33,3	X	-
D	Energieversorgung	333	329	1	3	- 18,4	- 18,8	-	50,0
E	Wasserversorgung; Entsorg. Beseit. v. Umweltverschm.	3	1	2	-	50,0	- 50,0	X	-
F	Baugewerbe	332	275	38	19	11,8	12,7	- 7,3	58,3
G	Handel; Inst. u. Rep. v. Kfz	637	541	60	36	- 1,7	- 1,1	- 6,3	- 2,7
	darunter								
45	Kfz-Handel; Inst. u. Rep. v. Kfz	84	70	8	6	- 2,3	- 2,8	- 20,0	50,0
46	Handelsvermittlung u. Großhandel (ohne Kfz)	122	99	16	7	4,3	1,0	14,3	40,0
47	Einzelhandel (ohne Kfz)	431	372	36	23	- 3,1	- 1,3	- 10,0	- 17,9
H	Verkehr und Lagerei	92	80	11	1	- 7,1	- 4,8	10,0	- 80,0
	darunter								
49	Landverkehr und Transport in Rohrfernleitg.	44	38	6	-	- 34,3	- 29,6	- 25,0	X
53	Post-, Kurier- und Expressdienste	30	28	2	-	20,0	21,7	-	-
I	Gastgewerbe	285	218	6	61	3,6	- 3,1	50,0	32,6
55	Beherbergung	30	22	-	8	130,8	120,0	-	166,7
56	Gastronomie	255	196	6	53	- 2,7	- 8,8	50,0	23,3
J	Information u. Kommunikation	97	70	23	4	3,2	1,4	-	100,0
	darunter								
58	Verlagswesen	5	4	1	-	-	33,3	-	X
61	Telekommunikation	12	8	1	3	100,0	33,3	X	X
62	Erbrg. v. Dienstl. d. Informationstechnologie	68	51	16	1	1,5	2,0	- 5,9	X
63	Informationsdienstleistungen	5	4	1	-	- 50,0	- 50,0	- 50,0	-
K	Finanz-, Versicherungsdienstleistungen	123	91	29	3	11,8	9,6	7,4	X
	darunter								
66	Mit Finanz- u. Versicherungsdienstl. verbundene Tätigkeiten	117	90	24	3	19,4	20,0	4,3	X
L	Grundstücks- u. Wohnungswesen	67	40	24	3	39,6	17,6	166,7	- 40,0
M	Freiberufliche, wissenschaftl. u. techn. Dienstl.	241	180	53	8	10,0	- 3,2	76,7	166,7
	darunter								
70	Verw. u. Führung v. Unternehmen; Unternehmensberatung	40	32	7	1	- 13,0	- 13,5	- 12,5	-
73	Werbung u. Marktforschung	95	75	19	1	11,8	- 1,3	111,1	X
N	Sonst. wirtschaftl. Dienstleistungen	288	233	46	9	- 18,9	- 24,4	31,4	- 25,0
	darunter								
77	Verm. v. beweglichen Sachen	20	17	2	1	- 9,1	- 5,6	100,0	- 66,7
78	Verm. u. Überlassung v. Arbeitskräften	11	7	4	-	57,1	-	X	-
79	Reisebüros, -veranstalter u. sonst. Reservierungsdienstl.	15	13	1	1	15,4	18,2	X	- 50,0
81	Gebäudebetreuung; Garten- und Landschaftsbau	140	114	21	5	- 21,8	- 29,2	40,0	66,7
P	Erziehung u. Unterricht	32	24	5	3	33,3	9,1	400,0	200,0
Q	Gesundheits- u. Sozialwesen	37	31	4	2	- 22,9	- 20,5	- 50,0	100,0
R	Kunst, Unterhaltung u. Erholung	43	35	4	4	- 21,8	- 25,5	-	-
S	Erbrg. v. Sonst. Dienstleistungen	213	187	21	5	- 16,8	- 16,9	-	- 50,0
	Sonstige Tätigkeiten	-	-	-	-	-	-	-	-
I n s g e s a m t		2 932	2 420	344	168	- 4,4	- 7,6	14,3	15,1

4. Gewerbeanmeldungen nach WZ-Abschnitten im Juni 2011



5. Gewerbeabmeldungen nach WZ-Abschnitten im Juni 2011



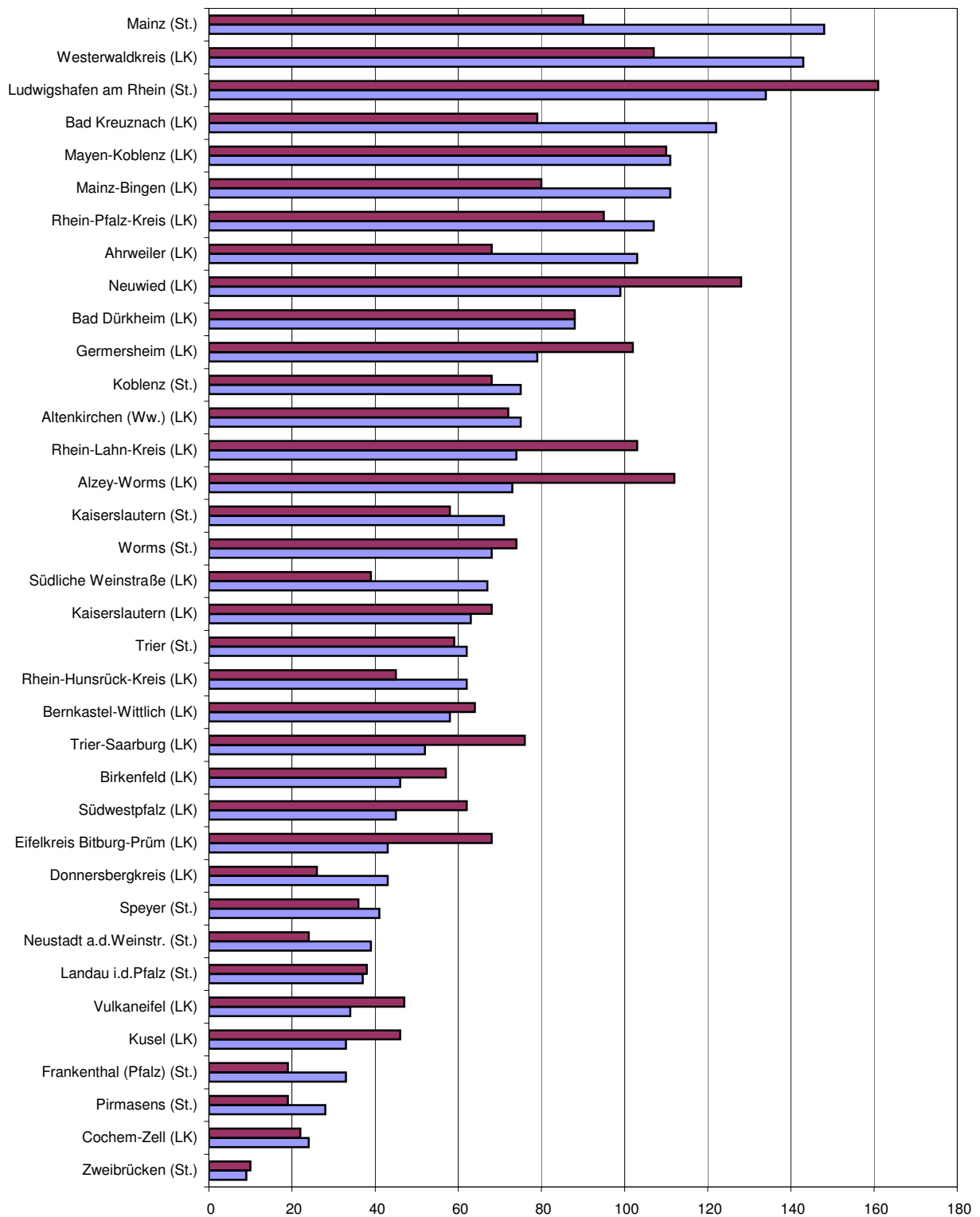
6. Gewerbeanmeldungen nach Verwaltungsbezirken im Juni 2011

Verwaltungsbereich	Anmeldungen				Veränderung zum Vormonat			
	ins-gesamt	davon			ins-gesamt	davon		
		Neuer-richtung	Zuzug	Über-nahme		Neuer-richtung	Zuzug	Über-nahme
	Anzahl				%			
Kreisfreie Stadt								
Koblenz	101	75	11	15	- 19,2	- 29,2	-	87,5
Landkreise								
Ahrweiler	117	103	13	1	0,9	- 6,4	160,0	-
Altenkirchen (Ww.)	86	75	7	4	- 10,4	- 12,8	- 22,2	300,0
Bad Kreuznach	146	122	15	9	- 7,6	- 10,9	15,4	12,5
Birkenfeld	55	46	3	6	- 16,7	- 16,4	- 25,0	- 14,3
Cochem-Zell	32	24	4	4	- 40,7	- 50,0	100,0	-
Mayen-Koblenz	137	111	19	7	- 23,5	- 27,0	11,8	- 30,0
Neuwied	122	99	21	2	- 38,1	- 35,3	- 38,2	- 80,0
Rhein-Hunsrück-Kreis	74	62	8	4	12,1	1,6	100,0	300,0
Rhein-Lahn-Kreis	100	74	16	10	14,9	2,8	14,3	X
Westerwaldkreis	177	143	31	3	- 11,5	- 14,4	29,2	- 66,7
Kreisfreie Stadt								
Trier	75	62	5	8	- 12,8	- 15,1	25,0	- 11,1
Landkreise								
Bernkastel-Wittlich	66	58	4	4	- 12,0	- 6,5	- 42,9	- 33,3
Eifelkreis Bitburg-Prüm	52	43	2	7	- 32,5	- 34,8	- 71,4	75,0
Vulkaneifel	39	34	3	2	14,7	9,7	50,0	100,0
Trier-Saarburg	66	52	5	9	- 28,3	- 24,6	- 64,3	-
Kreisfreie Städte								
Frankenthal (Pfalz)	38	33	5	-	5,6	- 2,9	X	X
Kaiserslautern	82	71	6	5	- 18,0	- 20,2	-	-
Landau in der Pfalz	42	37	4	1	- 8,7	- 11,9	33,3	-
Ludwigshafen am Rhein	150	134	9	7	- 2,6	3,1	- 30,8	- 36,4
Mainz	177	148	16	13	0,6	- 0,7	60,0	- 23,5
Neustadt an der Weinstraße	60	39	4	17	1,7	- 7,1	- 69,2	325,0
Pirmasens	32	28	1	3	- 28,9	- 34,9	-	200,0
Speyer	52	41	3	8	30,0	20,6	- 25,0	300,0
Worms	88	68	3	17	- 7,4	- 19,0	50,0	88,9
Zweibrücken	12	9	1	2	- 52,0	- 55,0	- 75,0	100,0
Landkreise								
Alzey-Worms	104	73	18	13	- 50,2	- 62,4	38,5	X
Bad Dürkheim	104	88	13	3	- 2,8	14,3	- 31,6	- 72,7
Donnersbergkreis	49	43	4	2	4,3	4,9	-	-
Germersheim	102	79	16	7	18,6	8,2	100,0	40,0
Kaiserslautern	73	63	9	1	- 9,9	- 14,9	80,0	- 50,0
Kusel	40	33	2	5	5,3	- 5,7	X	66,7
Südliche Weinstraße	88	67	14	7	10,0	- 6,9	100,0	X
Rhein-Pfalz-Kreis	131	107	14	10	- 16,6	- 20,7	- 26,3	233,3
Mainz-Bingen	144	111	27	6	- 18,2	- 17,2	- 18,2	- 33,3
Südwestpfalz	51	45	6	-	- 10,5	- 6,3	- 14,3	X
Rheinland-Pfalz	3 064	2 500	342	222	- 13,0	- 16,6	-	22,0
Kreisfreie Städte	909	745	68	96	- 7,9	- 11,9	- 4,2	37,1
Landkreise	2 155	1 755	274	126	- 15,0	- 18,4	1,1	12,5
Industrie- und Handelskammer								
Kammerbezirk Koblenz	1 147	934	148	65	- 14,7	- 18,6	8,0	8,3
Kammerbezirk Trier	298	249	19	30	- 18,1	- 17,3	- 44,1	3,4
Kammerbezirk Rheinhessen	513	400	64	49	- 21,8	- 28,7	10,3	32,4
Kammerbezirk Pfalz	1 106	917	111	78	- 4,5	- 7,3	- 1,8	39,3

7. Gewerbeabmeldungen nach Verwaltungsbezirken im Juni 2011

Verwaltungsbereich	Abmeldungen				Veränderung zum Vormonat			
	ins-gesamt	davon			ins-gesamt	davon		
		Aufgabe	Fortzug	Über-gabe		Aufgabe	Fortzug	Über-gabe
	Anzahl				%			
Kreisfreie Stadt								
Koblenz	99	68	12	19	43,5	51,1	- 25,0	137,5
Landkreise								
Ahrweiler	85	68	14	3	- 21,3	- 22,7	- 12,5	- 25,0
Altenkirchen (Ww.)	87	72	9	6	- 6,5	- 13,3	50,0	50,0
Bad Kreuznach	101	79	13	9	4,1	- 2,5	62,5	12,5
Birkenfeld	65	57	3	5	8,3	11,8	- 25,0	-
Cochem-Zell	29	22	1	6	- 25,6	- 31,3	- 75,0	100,0
Mayen-Koblenz	139	110	24	5	- 10,3	- 9,8	- 11,1	- 16,7
Neuwied	152	128	19	5	- 5,0	2,4	- 32,1	- 28,6
Rhein-Hunsrück-Kreis	58	45	9	4	- 60,0	- 67,2	50,0	100,0
Rhein-Lahn-Kreis	116	103	9	4	65,7	74,6	- 10,0	300,0
Westerwaldkreis	139	107	29	3	- 1,4	- 10,1	81,3	- 50,0
Kreisfreie Stadt								
Trier	69	59	7	3	4,5	9,3	40,0	- 57,1
Landkreise								
Bernkastel-Wittlich	69	64	1	4	- 2,8	6,7	- 66,7	- 50,0
Eifelkreis Bitburg-Prüm	84	68	9	7	- 44,7	- 53,1	80,0	250,0
Vulkaneifel	49	47	-	2	- 44,3	- 44,0	X	- 33,3
Trier-Saarburg	89	76	8	5	18,7	38,2	- 46,7	-
Kreisfreie Städte								
Frankenthal (Pfalz)	22	19	-	3	- 43,6	- 42,4	X	50,0
Kaiserslautern	63	58	4	1	- 14,9	- 12,1	-	- 75,0
Landau in der Pfalz	41	38	3	-	- 37,9	- 37,7	- 25,0	X
Ludwigshafen am Rhein	185	161	20	4	43,4	41,2	122,2	- 33,3
Mainz	129	90	27	12	14,2	4,7	107,7	- 14,3
Neustadt an der Weinstraße	36	24	2	10	- 14,3	- 29,4	- 60,0	233,3
Pirmasens	21	19	-	2	- 52,3	- 56,8	-	X
Speyer	45	36	5	4	X	X	X	X
Worms	82	74	5	3	10,8	21,3	- 16,7	- 57,1
Zweibrücken	14	10	2	2	- 26,3	- 28,6	-	- 33,3
Landkreise								
Alzey-Worms	119	112	1	6	50,6	69,7	- 88,9	50,0
Bad Dürkheim	102	88	12	2	9,7	18,9	- 20,0	- 50,0
Donnersbergkreis	38	26	10	2	- 39,7	- 55,2	150,0	100,0
Germersheim	121	102	13	6	59,2	52,2	116,7	100,0
Kaiserslautern	73	68	4	1	- 43,4	- 42,9	- 33,3	- 75,0
Kusel	56	46	3	7	64,7	43,8	200,0	X
Südliche Weinstraße	54	39	11	4	- 1,8	- 18,8	83,3	300,0
Rhein-Pfalz-Kreis	123	95	22	6	- 1,6	- 12,0	46,7	200,0
Mainz-Bingen	113	80	31	2	- 21,0	- 31,6	55,0	- 66,7
Südwestpfalz	65	62	2	1	- 18,8	- 19,5	-	-
Rheinland-Pfalz	2 932	2 420	344	168	- 4,4	- 7,6	14,3	15,1
Kreisfreie Städte	806	656	87	63	9,7	7,2	27,9	14,5
Landkreise	2 126	1 764	257	105	- 8,8	- 12,1	10,3	15,4
Industrie- und Handelskammer								
Kammerbezirk Koblenz	1 070	859	142	69	- 5,9	- 8,8	0,7	27,8
Kammerbezirk Trier	360	314	25	21	- 20,4	- 21,1	- 13,8	- 16,0
Kammerbezirk Rheinhessen	443	356	64	23	8,3	7,9	33,3	- 25,8
Kammerbezirk Pfalz	1 059	891	113	55	- 0,8	- 6,1	36,1	52,8

8. Neuerrichtungen und Aufgaben nach Kreisen im Juni 2011



LK = Landkreis
St. = kreisfreie Stadt

■ Neuerrichtungen ■ Aufgaben

9. Neugründungen, sowie Gewerbetreibende nach Wirtschaftszweigen im Juni 2011

WZ 2008	Wirtschaftszweig	Neugründungen						Gewerbetreibende	
		ins- gesamt	Betriebsgründungen		sonstige Neugründ.		ins- gesamt	dar.: weiblich	
			ins- gesamt	Haupt- nieder- lassung	Zweignie- derlassung unselbst. Zweigstelle	ins- gesamt			dar.: Neben- erwerb
Anzahl									
A	Land- u. Forstwirtschaft, Fischerei	20	3	3	-	17	8	23	4
B	Bergbau u. Gew. v. Steinen u. Erden	-	-	-	-	-	-	-	-
C	Verarbeitendes Gewerbe	82	33	23	10	49	30	95	28
darunter									
10	Herst. v. Nahrungs- u. Futtermitteln	10	6	3	3	4	1	13	4
11	Getränkeherstellung	3	-	-	-	3	3	3	1
13	Herst. v. Textilien	2	-	-	-	2	-	2	2
14	Herst. v. Bekleidung	7	1	1	-	6	5	7	5
16	Herst. v. Holz-, Flecht-, Korb- u. Korkwaren (ohne Möbel)	1	-	-	-	1	-	1	-
18	Herst. v. Druckerzgn; Vervielf. v. Ton-, Bild- und Datenträgern	6	3	3	-	3	1	7	3
25	Herst. v. Metallerzeugnissen	12	5	5	-	7	4	17	1
26	Herst. v. Datenverarb., elektr. u. opt. Erzeugnissen	2	2	1	1	-	-	3	-
27	Herst. v. elektr. Ausrüstungen	-	-	-	-	-	-	-	-
28	Maschinenbau	5	3	3	-	2	2	6	-
29	Herst. v. Kraftwagen u. Kraftwagenteilen	-	-	-	-	-	-	-	-
31	Herst. v. Möbeln	-	-	-	-	-	-	-	-
D	Energieversorgung	43	10	8	2	33	28	59	10
E	Wasserversorgung; Entsorg. Beseit. v. Umweltverschm.	4	-	-	-	4	3	4	-
F	Baugewerbe	369	108	98	10	261	46	400	19
G	Handel; Inst. u. Rep. v. Kfz	536	89	52	37	447	244	569	193
darunter									
45	Kfz-Handel; Inst. u. Rep. v. Kfz	76	13	8	5	63	38	79	12
46	Handelsvermittlung u. Großhandel (ohne Kfz)	126	18	14	4	108	38	132	25
47	Einzelhandel (ohne Kfz)	334	58	30	28	276	168	358	156
H	Verkehr und Lagerei	68	15	13	2	53	23	71	13
darunter									
49	Landverkehr und Transport in Rohrfernleitg.	32	8	8	-	24	9	34	6
53	Post-, Kurier- und Expressdienste	23	3	2	1	20	11	24	7
I	Gastgewerbe	175	50	42	8	125	22	184	74
55	Beherbergung	21	4	4	-	17	6	23	15
56	Gastronomie	154	46	38	8	108	16	161	59
J	Information u. Kommunikation	83	13	11	2	70	48	91	16
darunter									
58	Verlagswesen	6	3	1	2	3	3	7	2
61	Telekommunikation	4	1	1	-	3	1	4	1
62	Erbrg. v. Dienstl. d. Informationstechnologie	61	8	8	-	53	35	67	12
63	Informationsdienstleistungen	5	1	1	-	4	4	5	1
K	Finanz-, Versicherungsdienstleistungen	81	12	11	1	69	21	90	22
darunter									
66	Mit Finanz- u. Versicherungsdienstl. verbundene Tätigkeiten	73	5	4	1	68	20	76	17
L	Grundstücks- u. Wohnungswesen	45	12	8	4	33	10	51	16
M	Freiberufliche, wissenschaftl. u. techn. Dienstl.	304	59	49	10	245	169	344	129
darunter									
70	Verw. u. Führung v. Unternehmen; Unternehmensberatung	59	27	23	4	32	12	73	14
73	Werbung u. Marktforschung	120	-	-	-	120	95	120	61
N	Sonst. wirtschaftl. Dienstleistungen	306	38	24	14	268	134	327	89
darunter									
77	Verm. v. beweglichen Sachen	14	6	2	4	8	5	17	1
78	Verm. u. Überlassung v. Arbeitskräften	17	9	3	6	8	1	25	8
79	Reisebüros, -veranstalter u. sonst. Reservierungsdienstl.	11	2	1	1	9	6	12	4
81	Gebäudebetreuung; Garten- und Landschaftsbau	156	12	12	-	144	69	161	26
P	Erziehung u. Unterricht	47	6	3	3	41	22	49	25
Q	Gesundheits- u. Sozialwesen	45	4	3	1	41	23	47	38
R	Kunst, Unterhaltung u. Erholung	50	7	5	2	43	24	57	15
S	Erbrg. V. Sonst. Dienstleistungen	233	38	29	9	195	117	242	160
Sonstige Tätigkeiten									
		-	-	-	-	-	-	-	-
Insgesamt		2 491	497	382	115	1 994	972	2 703	851

10. Vollständige Aufgaben, sowie Gewerbetreibende nach Wirtschaftszweigen im Juni 2011

WZ 2008	Wirtschaftszweig	Vollständige Aufgaben						Gewerbetreibende	
		ins- gesamt	Betriebsaufgaben			sonstige Stillleg.		ins- gesamt	dar.: weiblich
			ins- gesamt	Haupt- nieder- lassung	Zweignie- derlassung unselbst. Zweigstelle	ins- gesamt	dar.: Neben- erwerb		
Anzahl									
A	Land- u. Forstwirtschaft, Fischerei	15	-	-	-	15	6	15	4
B	Bergbau u. Gew. v. Steinen u. Erden	-	-	-	-	-	-	-	-
C	Verarbeitendes Gewerbe	69	22	16	6	47	19	72	12
darunter									
10	Herst. v. Nahrungs- u. Futtermitteln	16	9	5	4	7	-	18	2
11	Getränkeherstellung	1	1	1	-	-	-	-	-
13	Herst. v. Textilien	1	-	-	-	1	-	1	-
14	Herst. v. Bekleidung	1	-	-	-	1	1	1	1
16	Herst. v. Holz-, Flecht-, Korb- u. Korkwaren (ohne Möbel)	2	2	2	-	-	-	2	-
18	Herst. v. Druckerzgn; Vervielf. v. Ton-, Bild- und Datenträgern	3	1	1	-	2	-	3	1
25	Herst. v. Metallerzeugnissen	15	2	2	-	13	5	15	2
26	Herst. v. Datenverarb., elektr. u. opt. Erzeugnissen	-	-	-	-	-	-	-	-
27	Herst. v. elektr. Ausrüstungen	3	-	-	-	3	3	3	-
28	Maschinenbau	2	-	-	-	2	1	2	-
29	Herst. v. Kraftwagen u. Kraftwagenteilen	-	-	-	-	-	-	-	-
31	Herst. v. Möbeln	2	-	-	-	2	-	2	-
D	Energieversorgung	329	9	9	-	320	289	379	101
E	Wasserversorgung; Entsorg. Beseit. v. Umweltverschm.	1	-	-	-	1	-	1	-
F	Baugewerbe	275	40	38	2	235	34	295	18
G	Handel; Inst. u. Rep. v. Kfz	538	110	56	54	428	202	585	205
darunter									
45	Kfz-Handel; Inst. u. Rep. v. Kfz	70	8	6	2	62	24	75	8
46	Handelsvermittlung u. Großhandel (ohne Kfz)	98	18	11	7	80	36	103	34
47	Einzelhandel (ohne Kfz)	370	84	39	45	286	142	407	163
H	Verkehr und Lagerei	80	17	13	4	63	8	83	22
darunter									
49	Landverkehr und Transport in Rohrfernleitg.	38	6	6	-	32	4	41	11
53	Post-, Kurier- und Expressdienste	28	4	3	1	24	3	28	8
I	Gastgewerbe	218	51	43	8	167	29	227	89
55	Beherbergung	22	5	4	1	17	8	23	13
56	Gastronomie	196	46	39	7	150	21	204	76
J	Information u. Kommunikation	69	11	9	2	58	21	75	14
darunter									
58	Verlagswesen	4	1	1	-	3	-	5	2
61	Telekommunikation	8	-	-	-	8	-	8	2
62	Erbrg. v. Dienstl. d. Informationstechnologie	50	8	7	1	42	19	52	9
63	Informationsdienstleistungen	4	1	-	1	3	2	7	-
K	Finanz-, Versicherungsdienstleistungen	91	6	5	1	85	22	95	25
darunter									
66	Mit Finanz- u. Versicherungsdienstl. verbundene Tätigkeiten	90	5	4	1	85	22	93	24
L	Grundstücks- u. Wohnungswesen	40	12	12	-	28	6	45	10
M	Freiberufliche, wissenschaftl. u. techn. Dienstlg.	180	21	17	4	159	80	193	75
darunter									
70	Verw. u. Führung v. Unternehmen; Unternehmensberatung	32	11	9	2	21	4	39	7
73	Werbung u. Marktforschung	75	4	4	-	71	43	77	41
N	Sonst. wirtschaftl. Dienstleistungen	230	21	15	6	209	88	238	80
darunter									
77	Verm. v. beweglichen Sachen	17	3	2	1	14	7	20	9
78	Verm. u. Überlassung v. Arbeitskräften	6	3	3	-	3	3	6	1
79	Reisebüros, -veranstalter u. sonst. Reservierungsdienstl.	13	4	3	1	9	4	15	9
81	Gebäudebetreuung; Garten- und Landschaftsbau	112	2	2	-	110	36	112	28
P	Erziehung u. Unterricht	24	6	4	2	18	10	25	13
Q	Gesundheits- u. Sozialwesen	31	4	4	-	27	9	33	25
R	Kunst, Unterhaltung u. Erholung	35	7	5	2	28	10	38	17
S	Erbrg. V. Sonst. Dienstleistungen	187	19	12	7	168	72	196	135
Sonstige Tätigkeiten									
		-	-	-	-	-	-	-	-
Insgesamt		2 412	356	258	98	2 056	905	2 595	845

11. Neugründungen, sowie Gewerbetreibende nach Art der Niederlassung, Rechtsform, Einzelunternehmen nach Geschlecht und Staatsangehörigkeit im Juni 2011

Rechtsform Geschlecht Staatsangehörigkeit	Neugründungen						Gewerbetreibende	
	ins- gesamt	Betriebsgründungen			sonstige Neugründ.		ins- gesamt	dar.: weiblich
		ins- gesamt	Haupt- nieder- lassung	Zweignie- derl./unselb- ständige Zweigstelle	ins- gesamt	dar.: Neben- erwerb		
Anzahl								
Insgesamt	2 491	497	382	115	1 994	972	2 703	851
nach der Rechtsform des Unternehmens								
Einzelunternehmen	2 158	224	175	49	1 934	912	2 158	753
Offene Handelsgesellschaft	2	-	-	-	2	2	3	1
Kommanditgesellschaft	2	2	2	-	-	-	3	-
Gesellschaft mit beschränkter Haftung & Co.KG	29	28	17	11	1	1	55	8
Gesellschaft des bürgerlichen Rechts	103	57	55	2	46	46	215	51
Aktiengesellschaft	2	2	2	-	-	-	-	-
Gesellschaft mit beschränkter Haftung	182	172	125	47	10	10	259	36
Genossenschaft	1	1	1	-	-	-	2	1
Eingetragener Verein	4	3	3	-	1	1	4	-
Private Company Ltd	1	1	-	1	-	-	1	1
Sonstige Rechtsformen	7	7	2	5	-	-	3	-

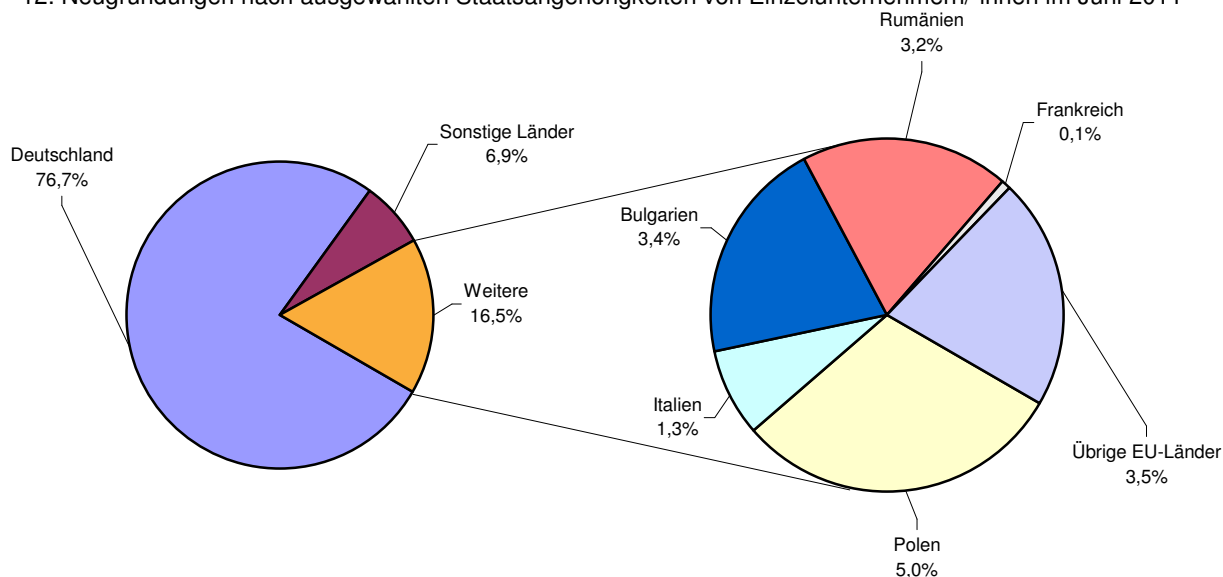
Einzelunternehmer/-innen nach Geschlecht

weiblich	753	71	55	16	682	386	X	X
männlich	1 405	153	120	33	1 252	526	X	X

Einzelunternehmer/-innen nach ausgewählter Staatsangehörigkeit

Insgesamt	2 158	224	175	49	1 934	912	2 158	753
Deutschland	1 655	162	120	42	1 493	831	1 655	596
EU-Länder	355	38	35	3	317	37	355	95
Polen	107	10	10	-	97	5	107	23
Italien	29	5	3	2	24	10	29	5
Bulgarien	73	5	5	-	68	4	73	16
Rumänien	68	4	4	-	64	3	68	21
Frankreich	3	-	-	-	3	1	3	1
Übrige EU-Länder	75	14	13	1	61	14	75	29
Sonstige Länder	148	24	20	4	124	44	148	62

12. Neugründungen nach ausgewählten Staatsangehörigkeiten von Einzelunternehmern/-innen im Juni 2011



13. Vollständige Aufgaben, sowie Gewerbetreibende nach Art der Niederlassung, Rechtsform, Einzelunternehmen nach Geschlecht und Staatsangehörigkeit im Juni 2011

Rechtsform Geschlecht Staatsangehörigkeit	Vollständige Aufgaben						Gewerbetreibende	
	ins- gesamt	Betriebsaufgaben			sonstige Stillleg.		ins- gesamt	dar.: weiblich
		ins- gesamt	Haupt- nieder- lassung	Zweignie- derl./unselb- ständige Zweigstelle	ins- gesamt	dar.: Neben- erwerb		
Anzahl								
Insgesamt	2 412	356	258	98	2 056	905	2 595	845
nach der Rechtsform des Unternehmens								
Einzelunternehmen	2 136	143	103	40	1 993	842	2 136	716
Offene Handelsgesellschaft	5	5	2	3	-	-	11	2
Kommanditgesellschaft	3	3	3	-	-	-	3	-
Gesellschaft mit beschränkter Haftung & Co.KG	14	14	11	3	-	-	23	5
Gesellschaft des bürgerlichen Rechts	115	58	54	4	57	57	231	88
Aktiengesellschaft	1	1	1	-	-	-	-	-
Gesellschaft mit beschränkter Haftung	124	120	76	44	4	4	175	28
Genossenschaft	-	-	-	-	-	-	-	-
Eingetragener Verein	2	2	2	-	-	-	2	-
Private Company Ltd	6	5	2	3	1	1	7	2
Sonstige Rechtsformen	6	5	4	1	1	1	7	4

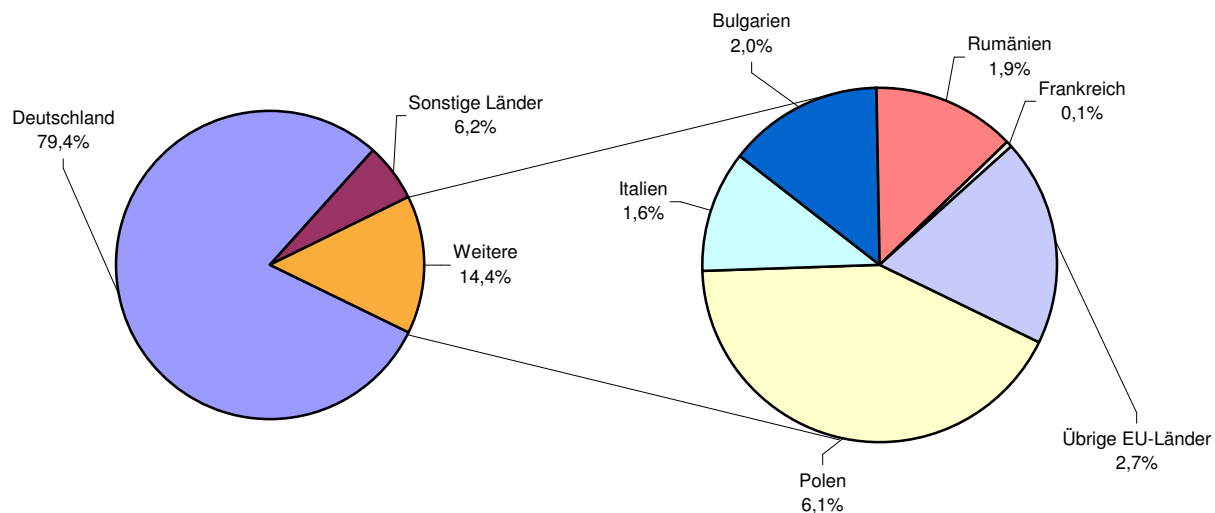
Einzelunternehmer/-innen nach Geschlecht

weiblich	716	57	37	20	659	311	X	X
männlich	1 420	86	66	20	1 334	531	X	X

Einzelunternehmer/-innen nach ausgewählter Staatsangehörigkeit

Insgesamt	2 136	143	103	40	1 993	842	2 136	716
Deutschland	1 697	119	82	37	1 578	777	1 697	589
EU-Länder	307	7	6	1	300	30	307	82
Polen	130	3	3	-	127	7	130	36
Italien	34	2	1	1	32	9	34	6
Bulgarien	43	-	-	-	43	2	43	9
Rumänien	40	1	1	-	39	-	40	9
Frankreich	2	-	-	-	2	-	2	2
Übrige EU-Länder	58	1	1	-	57	12	58	20
Sonstige Länder	132	17	15	2	115	35	132	45

14. Vollständige Aufgaben nach ausgewählten Staatsangehörigkeiten von Einzelunternehmern/-innen im Juni 2011



Impressum

Herausgeber:
Statistisches Landesamt Rheinland-Pfalz
Mainzer Straße 14-16
56130 Bad Ems

Telefon: 02603 71-0
Telefax: 02603 71-3150

E-Mail: poststelle@statistik.rlp.de
Internet: www.statistik.rlp.de

Kostenfreier Download im Internet: <http://www.statistik.rlp.de/veroeffentlichungen/statistische-berichte>

© Statistisches Landesamt Rheinland-Pfalz · Bad Ems · 2011

Für nichtgewerbliche Zwecke sind Vervielfältigung und unentgeltliche Verbreitung, auch auszugsweise, mit Quellenangabe gestattet. Die Verbreitung, auch auszugsweise, über elektronische Systeme/Datenträger bedarf der vorherigen Zustimmung. Alle übrigen Rechte bleiben vorbehalten.