



Rheinland-Pfalz

STATISTISCHES LANDESAMT

2011

STATISTISCHE BERICHTE



Gewerbeanzeigen im Mai 2011

Ergebnisse der Gewerbeanzeigenstatistik

Inhalt

	Seite
Vorbemerkungen	3
Definitionen	3
Tabellenteil	
1. Grafik Gewerbean- und -abmeldungen mit Neuerrichtungen und Aufgaben im Jahresüberblick	5
2. Gewerbeanmeldungen nach Wirtschaftszweigen im Mai 2011	6
3. Gewerbeabmeldungen nach Wirtschaftszweigen im Mai 2011	7
4. Grafik Gewerbeanmeldungen nach WZ-Abschnitten im Mai 2011	8
5. Grafik Gewerbeabmeldungen nach WZ-Abschnitten im Mai 2011	8
6. Gewerbeanmeldungen nach Verwaltungsbezirken im Mai 2011	9
7. Gewerbeabmeldungen nach Verwaltungsbezirken im Mai 2011	10
8. Grafik Neuerrichtungen und Aufgaben nach Kreisen im Mai 2011	11
9. Neugründungen, sowie Gewerbetreibende nach Wirtschaftszweigen im Mai 2011	12
10. Vollständige Aufgaben, sowie Gewerbetreibende nach Wirtschaftszweigen im Mai 2011	13
11. Neugründungen, sowie Gewerbetreibende nach Art der Niederlassung, Rechtsform, Einzelunternehmen nach Geschlecht und Staatsangehörigkeit im Mai 2011	14
12. Grafik Neuerrichtungen nach ausgewählten Staatsangehörigkeiten von Einzelunternehmern/-innen im Mai 2011	14
13. Vollständige Aufgaben, sowie Gewerbetreibende nach Art der Niederlassung, Rechtsform, Einzelunternehmen nach Geschlecht und Staatsangehörigkeit im Mai 2011	15
14. Grafik Vollständige Aufgaben nach ausgewählten Staatsangehörigkeiten von Einzelunternehmern/-innen im Mai 2011	15

Zeichenerklärung (nach DIN 55301)

0	weniger als die Hälfte von 1 in der letzten besetzten Stelle, jedoch mehr als nichts
-	nichts vorhanden (genau Null)
...	Angabe fällt später an
/	keine Angabe, da Zahlenwert nicht sicher genug
.	Zahlenwert unbekannt oder geheim zu halten
x	Tabellenfach gesperrt, weil Aussage nicht sinnvoll
p	vorläufige Zahl
r	berichtigte Zahl
s	geschätzte Zahl

Geringfügige Abweichungen in den Summen sind auf Runden der Zahlen zurückzuführen.
Abweichungen gegenüber früheren Veröffentlichungen erklären sich durch inzwischen vorgenommene Korrekturen.

Vorbemerkung

Ziel der Statistik

Ziel der Gewerbeanzeigenstatistik ist es, das Meldegeschehen in seiner Gesamtheit darzustellen und damit Aufschlüsse über Gründungen und Stilllegungen von Unternehmen und Betrieben zu gewinnen. Die Aussagen über das Gründungsverhalten und Betriebsstilllegungen in der Wirtschaft stellen eine unentbehrliche Informationsquelle für die Wirtschafts-, Wettbewerbs- und Strukturpolitik dar. Zahlen über die sektorale, regionale und zeitliche Entwicklung liefern Hinweise zur Ergreifung geeigneter wirtschaftspolitischer Maßnahmen. Zusätzlich werden aktuelle Informationen für die Pflege des Unternehmensregisters zur Verfügung gestellt.

Rechtsgrundlagen

Rechtsgrundlage für die Gewerbeanzeigenstatistik ist die Gewerbeordnung (GewO), in der Fassung der Bekanntmachung vom 22.02.1999 (BGBl. I S. 202), zuletzt geändert durch Gesetz vom 21.12.2007 (BGBl. I S. 3089). Auskunftspflichtig sind die Gewerbetreibenden, die nach § 14 der Gewerbeordnung (GWO) jedes stehende Gewerbe oder den Betrieb einer Zweigniederlassung oder einer unselbständigen Zweigstelle den zuständigen Behörden anzeigen müssen. Sie erfüllen ihre statistische Auskunftspflicht durch Erstattung dieser Anzeige bei den zuständigen Behörden, die diese Angaben an die statistischen Ämter der Länder übermitteln.

Methodische Hinweise

Mit den vorstehend ausgeführten Rechtsvorschriften wurde die Voraussetzung für die Auswertung der Gewerbemeldungen nach einheitlichen Kriterien geschaffen. Die Meldebehörden der Gemeindeverwaltungen, der verbandsfreien Gemeinden, der Verbandsgemeindeverwaltungen sowie der kreisfreien und großen kreisangehörigen Städte nehmen die Gewerbean-, -ab- und -ummeldungen entgegen. Die auf bundesweit einheitlichen Formularen erfassten Daten, der Gewerbeanzeigepflichtigen, übermitteln die zuständigen Meldebehörden monatlich an die statistischen Landesämter.

Bis auf die persönlichen Merkmale „Staatsangehörigkeit“ und „Geschlecht“ sind die Erhebungsmerkmale ausschließlich betriebsbezogen und umfassen u. a.

- die ausgeübte Tätigkeit
- die Art des Betriebes
- die Anzahl der beschäftigten Arbeitnehmer/-innen
- den Grad der Selbständigkeit
- den Grund der Meldung

sowie als Hilfsmerkmale

- den Namen von Betriebsinhaber/-innen
- die Eintragung im Handels-, Genossenschafts- oder Vereinsregister
- die Zahl der geschäftsführenden Gesellschafter/-innen
- die Anschrift der Betriebsstätte.

Der Inhalt des vorliegenden Berichts ist mit Ausnahme der Tabellen nach Wirtschaftszweigen mit den bis zum IV. Quartal 1995 veröffentlichten Angaben zu Gewerbeanzeigenstatistik vergleichbar. Ab 1996 liegt den Tabellen die EU-einheitliche „Klassifikation der Wirtschaftszweige“ (WZ 1993), ab Januar 2003 die WZ 2003 und ab Januar 2008 die WZ 2008 zugrunde. Die WZ 2008 ist eine Aktualisierung der Klassifikation der Wirtschaftszweige, Ausgabe 2003 (WZ 2003) deren Struktur sich aber in vielen Wirtschaftsbereichen deutlich verändert hat. Die Ergebnisse nach Wirtschaftszweigen sind daher mit den Ergebnissen früherer Monate und Jahre nicht mehr vergleichbar. Außerdem wird, seit dem Jahr 2003, das Automatenaufstell- und Reisegewerbe in den Gewerbean-, -ab- und -ummeldungen nicht mehr nachgewiesen.

Definitionen

- **Hauptniederlassung**
Mittelpunkt des Geschäftsverkehrs eines Betriebes, der sich bei Personengesellschaften (KG, OHG, GmbH & Co. KG, GbR, GmbH & Co. OHG u.a.) und juristischen Personen am Sitz des Unternehmens befindet. Eine Hauptniederlassung liegt auch dann vor, wenn daneben keine Zweigniederlassung oder unselbständige Zweigstelle betrieben wird.
- **Zweigniederlassung**
Betriebe mit selbständiger Organisation, selbständigen Betriebsmitteln und gesonderter Buchführung, dessen Leiter Geschäfte selbständig abzuschließen und durchzuführen befugt ist.
- **Unselbständige Zweigstelle**

Gewerbeanmeldungen

Ein Gewerbe ist anzumelden bei der Neuerrichtung eines Betriebes, einer Zweigniederlassung oder einer unselbständigen Zweigstelle, bei der Übernahme eines bereits bestehenden Betriebes (z.B. durch Kauf, Pacht/Erbsfolge, Änderung der Rechtsform, Gesellschaftereintritt) und bei der Verlegung eines Betriebes aus dem Bereich einer Meldebehörde in den Bereich einer anderen Meldebehörde.

- **Neuerrichtung**
Zur Neuerrichtung zählt die erstmalige Anmeldung eines Gewerbebetriebes als Hauptniederlassung, Zweigniederlassung oder unselbständige Zweigstelle, die Anmeldung als Neuerrichtung eines Kleingewerbetreibenden bzw. einer Nebentätigkeit sowie Gründung nach dem Umwandlungsgesetz.
- **Zuzug**
Verlagerung eines bestehenden Betriebes in den Bezirk des nachweisenden Gewerbebeamten.
- **Übernahme**
Übernahme eines bestehenden Betriebes innerhalb des Bezirkes des nachweisenden Gewerbebeamten (z.B. durch Kauf, Pacht/Erbsfolge, Änderung der Rechtsform, Gesellschaftereintritt).

Betriebsgründungen

Betriebsgründungen sind Neugründungen (außer Nebenerwerb) von Betrieben durch Einzelunternehmer, Personengesellschaften oder juristische Personen wobei für einen Einzelunternehmer, der eine Hauptniederlassung anmeldet, die Voraussetzung gilt, dass er entweder in das Handelsregister eingetragen ist oder eine Handwerkskarte besitzt oder mindestens einen Arbeitnehmer beschäftigt.

Sonstige Neugründungen

Gründung der Hauptniederlassung eines Kleinunternehmens (Nicht-Kaufmann/-frau). Das Kleinunternehmen ist nicht im Handelsregister eingetragen, besitzt keine Handwerkskarte und beschäftigt keine Arbeitnehmer. Die Gründung eines Gewerbes, das im Nebenerwerb betrieben wird, gilt ebenfalls als sonstige Neugründung.

Gewerbeabmeldungen

Ein Gewerbe ist abzumelden bei der vollständigen oder teilweisen Aufgabe eines Gewerbebetriebes, bei Übergabe an einen Nachfolger/Eigentümerwechsel, Änderung der Rechtsform, bei Verlagerung eines Gewerbebetriebes in den Bereich einer anderen Meldebehörde und bei Austritt eines Gesellschafters.

- **Aufgabe**
Hierzu zählt die Abmeldung eines Gewerbebetriebes wegen Aufgabe einer Hauptniederlassung, Zweigniederlassung bzw. unselbständigen Zweigstelle.
- **Fortzug**
Verlagerung eines bestehenden Betriebes aus dem Bezirk des nachweisenden Gewerbebeamten.
- **Übergabe**
Übergabe eines bestehenden Betriebes innerhalb des Bezirkes des nachweisenden Gewerbebeamten (z.B. wegen Verkauf, Verpachtung, Erbsfolge, Änderung der Rechtsform, Austritt als Gesellschafter).

Betriebsaufgaben

Betriebsaufgaben sind vollständige Aufgaben (außer Nebenerwerb) von Betrieben durch Einzelunternehmer, Personengesellschaften oder juristische Personen, wobei für einen Einzelunternehmer, der eine Hauptniederlassung abmeldet, die Voraussetzung gilt, dass er entweder in das Handelsregister eingetragen war oder zuletzt mindestens einen Arbeitnehmer beschäftigt hat.

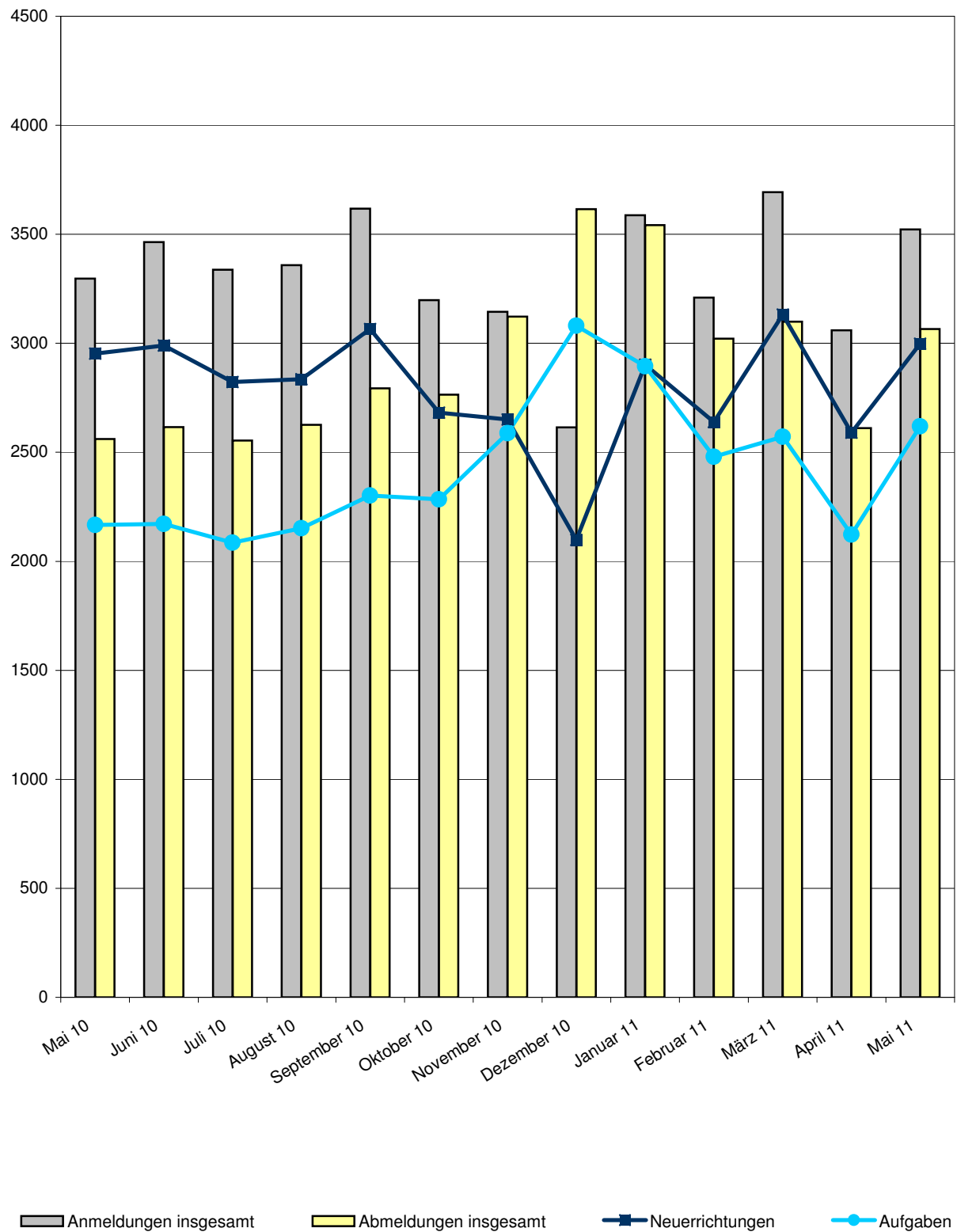
Sonstige Stilllegungen

Vollständige Aufgabe einer Hauptniederlassung eines Kleingewerbetreibenden (Nicht-Kaufmann/-frau). Das Kleinunternehmen war nicht im Handelsregister eingetragen und beschäftigte keine Arbeitnehmer. Die Aufgabe eines Gewerbes, das im Nebenerwerb betrieben wurde, gilt ebenfalls als sonstige Stilllegung.

Hinweise zum besseren Verständnis:

- Auf dem Erhebungsbogen für Gewerbe-Anmeldungen besteht die Möglichkeit zum Ankreuzen der Positionen „Neugründung“ und „Gründung nach Umwandlungsgesetz“. Die beiden Merkmale bilden die Position Neuerrichtungen. Das Merkmal „Neugründungen“ wird rechnerisch in Betriebsgründungen und sonstige Neugründungen weiter detailliert, um Gründungen mit besonderer wirtschaftlicher Substanz herauszuarbeiten.
- Vergleicht man die Daten „Insgesamt Neugründungen“ zu „Insgesamt Gewerbetreibende“ nach Rechtsformen, fällt auf, dass die Zahl der Einzelunternehmen gleich ist, während die anderen Rechtsformen differieren. Die Erklärung liegt darin, dass es sich bei Gewerbetreibenden um natürliche Personen handelt. Die Rechtsformen der Neugründungen weisen juristische Personen aus. D.h., eine GmbH kann z.B. mit mehreren natürlichen Personen gegründet werden.

1. Gewerbean- und -abmeldungen mit Neuerrichtungen und Aufgaben
im Jahresüberblick



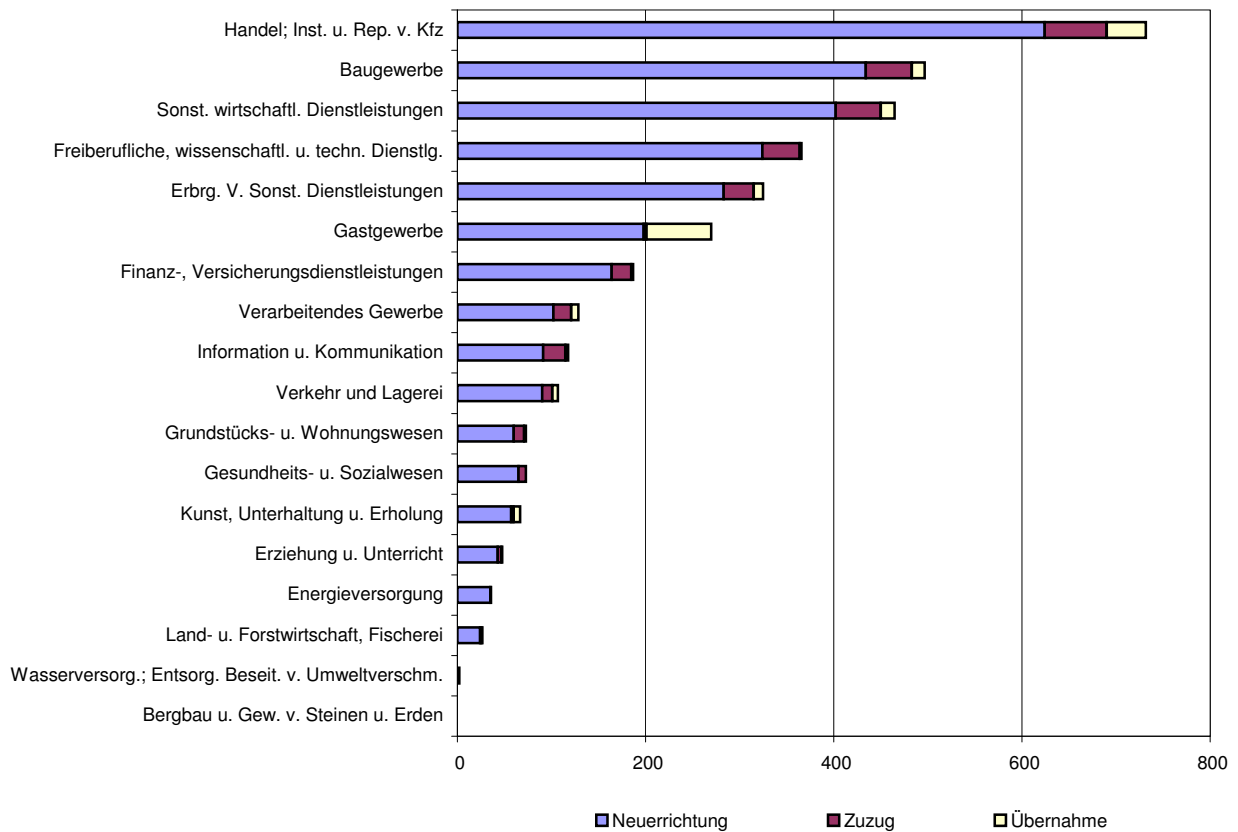
2. Gewerbeanmeldungen nach Wirtschaftszweigen im Mai 2011

WZ 2008	Wirtschaftszweig	Anmeldungen				Veränderung zum Vormonat			
		ins- gesamt	davon			ins- gesamt	davon		
			Neuer- richtung	Zuzug	Über- nahme		Neuer- richtung	Zuzug	Über- nahme
		Anzahl				%			
A	Land- u. Forstwirtschaft, Fischerei	27	24	2	1	92,9	100,0	-	X
B	Bergbau u. Gew. v. Steinen u. Erden	-	-	-	-	X	X	-	-
C	Verarbeitendes Gewerbe	129	102	19	8	7,5	6,3	111,1	- 46,7
	darunter								
10	Herst. v. Nahrungs- u. Futtermitteln	15	12	1	2	- 40,0	- 40,0	X	- 60,0
11	Getränkeherstellung	3	3	-	-	50,0	200,0	X	-
13	Herst. v. Textilien	8	7	1	-	166,7	133,3	X	-
14	Herst. v. Bekleidung	9	7	2	-	- 18,2	- 22,2	X	X
16	Herst. v. Holz-, Flecht-, Korb- u. Korkwaren (ohne Möbel)	9	7	-	2	X	X	-	X
18	Herst. v. Druckerzgn; Vervielf. v. Ton-, Bild- und Datenträgern	3	2	1	-	- 50,0	- 66,7	X	-
25	Herst. v. Metallerzeugnissen	29	21	5	3	81,3	61,5	150,0	200,0
26	Herst. v. Datenverarb., elektr. u. opt. Erzeugnissen	7	5	2	-	75,0	66,7	100,0	-
27	Herst. v. elektr. Ausrüstungen	3	2	1	-	X	X	X	-
28	Maschinenbau	5	5	-	-	- 28,6	25,0	X	X
29	Herst. v. Kraftwagen u. Kraftwagenteilen	1	1	-	-	X	X	-	-
31	Herst. v. Möbeln	3	3	-	-	200,0	200,0	-	-
D	Energieversorgung	36	35	1	-	- 43,8	- 42,6	- 66,7	-
E	Wasserversorgung; Entsorg. Beseit. v. Umweltverschm.	2	2	-	-	- 33,3	-	X	-
F	Baugewerbe	497	434	49	14	15,9	18,3	- 2,0	16,7
G	Handel; Inst. u. Rep. v. Kfz	732	624	66	42	5,0	5,4	3,1	2,4
	darunter								
45	Kfz-Handel; Inst. u. Rep. v. Kfz	113	102	6	5	- 10,3	- 8,9	- 50,0	150,0
46	Handelsvermittlung u. Großhandel (ohne Kfz)	101	84	13	4	- 35,3	- 36,8	- 7,1	- 55,6
47	Einzelhandel (ohne Kfz)	518	438	47	33	24,8	26,2	23,7	10,0
H	Verkehr und Lagerei	107	90	11	6	- 2,7	- 2,2	- 8,3	-
	darunter								
49	Landverkehr und Transport in Rohrfernleitg.	58	44	8	6	- 18,3	- 29,0	33,3	100,0
53	Post-, Kurier- und Expressdienste	33	31	2	-	50,0	63,2	- 33,3	-
I	Gastgewerbe	270	198	3	69	8,4	11,9	-	-
55	Beherbergung	26	23	1	2	23,8	64,3	X	- 71,4
56	Gastronomie	244	175	2	67	7,0	7,4	- 33,3	8,1
J	Information u. Kommunikation	118	91	24	3	-	- 5,2	26,3	-
	darunter								
58	Verlagswesen	12	7	4	1	33,3	-	300,0	-
61	Telekommunikation	5	5	-	-	25,0	25,0	-	-
62	Erbrg. v. Dienstl. d. Informationstechnologie	78	60	17	1	- 11,4	- 16,7	21,4	- 50,0
63	Informationsdienstleistungen	17	15	2	-	112,5	150,0	-	-
K	Finanz-, Versicherungsdienstleistungen	187	164	21	2	88,9	118,7	- 4,5	-
	darunter								
66	Mit Finanz- u. Versicherungsdienstl. verbundene Tätigkeiten	88	70	17	1	11,4	14,8	-	-
L	Grundstücks- u. Wohnungswesen	73	60	11	2	5,8	9,1	-	- 33,3
M	Freiberufliche, wissenschaftl. u. techn. Dienstl.	366	324	40	2	11,9	14,9	- 2,4	- 50,0
	darunter								
70	Verw. u. Führung v. Unternehmen; Unternehmensberatung	73	60	11	2	14,1	20,0	-	- 33,3
73	Werbung u. Marktforschung	162	146	16	-	33,9	35,2	23,1	-
N	Sonst. wirtschaftl. Dienstleistungen	465	402	48	15	21,7	18,2	41,2	87,5
	darunter								
77	Verm. v. beweglichen Sachen	23	18	2	3	- 8,0	- 14,3	- 33,3	200,0
78	Verm. u. Überlassung v. Arbeitskräften	13	13	-	-	44,4	44,4	-	-
79	Reisebüros, -veranstalter u. sonst. Reservierungsdienstl.	24	20	2	2	41,2	33,3	-	X
81	Gebäudebetreuung; Garten- und Landschaftsbau	265	238	22	5	25,6	24,6	69,2	- 28,6
P	Erziehung u. Unterricht	48	43	4	1	- 4,0	- 6,5	100,0	- 50,0
Q	Gesundheits- u. Sozialwesen	73	65	8	-	69,8	62,5	300,0	X
R	Kunst, Unterhaltung u. Erholung	67	57	3	7	13,6	16,3	- 50,0	75,0
S	Erbrg. v. Sonst. Dienstleistungen	325	283	32	10	43,8	36,7	166,7	42,9
	Sonstige Tätigkeiten	-	-	-	-	-	-	-	-
I n s g e s a m t		3 522	2 998	342	182	15,1	15,8	16,7	2,8

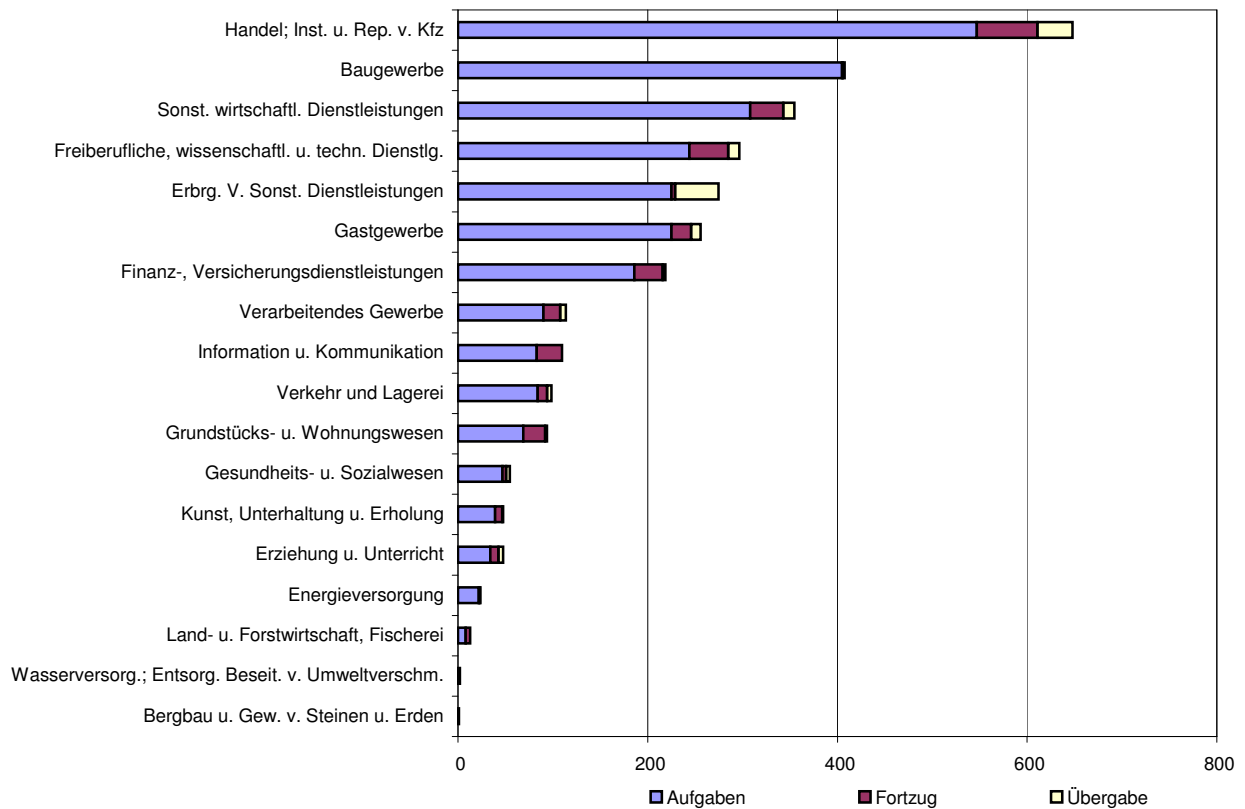
3. Gewerbeabmeldungen nach Wirtschaftszweigen im Mai 2011

WZ 2008	Wirtschaftszweig	Abmeldungen				Veränderung zum Vormonat			
		ins- gesamt	davon			ins- gesamt	davon		
			Aufgabe	Fortzug	Über- gabe		Aufgabe	Fortzug	Über- gabe
		Anzahl				%			
A	Land- u. Forstwirtschaft, Fischerei	13	8	5	-	- 18,8	- 33,3	150,0	X
B	Bergbau u. Gew. v. Steinen u. Erden	1	1	-	-	X	X	-	-
C	Verarbeitendes Gewerbe	114	90	18	6	14,0	18,4	12,5	- 25,0
darunter									
10	Herst. v. Nahrungs- u. Futtermitteln	19	16	-	3	- 24,0	- 20,0	-	- 40,0
11	Getränkeherstellung	1	-	1	-	- 66,7	X	X	-
13	Herst. v. Textilien	5	4	1	-	X	X	X	-
14	Herst. v. Bekleidung	4	2	2	-	300,0	100,0	X	-
16	Herst. v. Holz-, Flecht-, Korb- u. Korkwaren (ohne Möbel)	5	4	1	-	66,7	33,3	X	-
18	Herst. v. Druckerzgn; Vervielf. v. Ton-, Bild- und Datenträgern	10	5	5	-	11,1	- 44,4	X	-
25	Herst. v. Metallerzeugnissen	19	17	1	1	58,3	88,9	- 50,0	-
26	Herst. v. Datenverarb., elektr. u. opt. Erzeugnissen	3	3	-	-	50,0	50,0	-	-
27	Herst. v. elektr. Ausrüstungen	4	3	1	-	300,0	X	-	-
28	Maschinenbau	2	1	-	1	- 50,0	- 50,0	X	X
29	Herst. v. Kraftwagen u. Kraftwagenteilen	1	1	-	-	-	-	-	-
31	Herst. v. Möbeln	4	3	1	-	X	X	X	-
D	Energieversorgung	408	405	1	2	X	X	- 80,0	100,0
E	Wasserversorgung; Entsorg. Beseit. v. Umweltverschm.	2	2	-	-	- 33,3	100,0	X	-
F	Baugewerbe	297	244	41	12	- 14,4	- 13,5	- 18,0	- 20,0
G	Handel; Inst. u. Rep. v. Kfz	648	547	64	37	- 9,4	- 8,2	- 20,0	- 5,1
darunter									
45	Kfz-Handel; Inst. u. Rep. v. Kfz	86	72	10	4	3,6	2,9	- 9,1	100,0
46	Handelsvermittlung u. Großhandel (ohne Kfz)	117	98	14	5	- 35,4	- 31,5	- 56,3	- 16,7
47	Einzelhandel (ohne Kfz)	445	377	40	28	- 1,3	- 1,6	8,1	- 9,7
H	Verkehr und Lagerei	99	84	10	5	2,1	2,4	11,1	- 16,7
darunter									
49	Landverkehr und Transport in Rohrfernleitg.	67	54	8	5	24,1	17,4	100,0	25,0
53	Post-, Kurier- und Expressdienste	25	23	2	-	- 10,7	- 11,5	100,0	X
I	Gastgewerbe	275	225	4	46	9,1	16,0	-	- 14,8
55	Beherbergung	13	10	-	3	- 56,7	- 56,5	-	- 57,1
56	Gastronomie	262	215	4	43	18,0	25,7	-	- 8,5
J	Information u. Kommunikation	94	69	23	2	11,9	3,0	76,9	- 50,0
darunter									
58	Verlagswesen	5	3	1	1	25,0	-	X	-
61	Telekommunikation	6	6	-	-	50,0	50,0	-	-
62	Erbrg. v. Dienstl. d. Informationstechnologie	67	50	17	-	4,7	2,0	41,7	X
63	Informationsdienstleistungen	10	8	2	-	42,9	14,3	X	-
K	Finanz-, Versicherungsdienstleistungen	110	83	27	-	14,6	15,3	28,6	X
darunter									
66	Mit Finanz- u. Versicherungsdienstl. verbundene Tätigkeiten	98	75	23	-	8,9	8,7	21,1	X
L	Grundstücks- u. Wohnungswesen	48	34	9	5	4,3	9,7	- 30,8	150,0
M	Freiberufliche, wissenschaftl. u. techn. Dienstlg.	219	186	30	3	- 11,0	- 6,1	- 30,2	- 40,0
darunter									
70	Verw. u. Führung v. Unternehmen; Unternehmensberatung	46	37	8	1	- 4,2	2,8	- 20,0	- 50,0
73	Werbung u. Marktforschung	85	76	9	-	- 19,0	- 17,4	- 25,0	X
N	Sonst. wirtschaftl. Dienstleistungen	355	308	35	12	27,2	32,8	- 2,8	9,1
darunter									
77	Verm. v. beweglichen Sachen	22	18	1	3	15,8	5,9	- 50,0	X
78	Verm. u. Überlassung v. Arbeitskräften	7	7	-	-	- 12,5	-	-	X
79	Reisebüros, -veranstalter u. sonst. Reservierungsdienstl.	13	11	-	2	30,0	37,5	X	100,0
81	Gebäudebetreuung; Garten- und Landschaftsbau	179	161	15	3	21,8	33,1	- 16,7	- 62,5
P	Erziehung u. Unterricht	24	22	1	1	- 22,6	- 15,4	- 66,7	- 50,0
Q	Gesundheits- u. Sozialwesen	48	39	8	1	41,2	30,0	166,7	-
R	Kunst, Unterhaltung u. Erholung	55	47	4	4	41,0	46,9	- 42,9	X
S	Erbrg. V. Sonst. Dienstleistungen	256	225	21	10	18,0	19,0	5,0	25,0
Sonstige Tätigkeiten									
		-	-	-	-	-	-	-	-
I n s g e s a m t		3 066	2 619	301	146	17,4	23,4	- 8,0	- 9,3

4. Gewerbeanmeldungen nach WZ-Abschnitten im Mai 2011



5. Gewerbeabmeldungen nach WZ-Abschnitten im Mai 2011



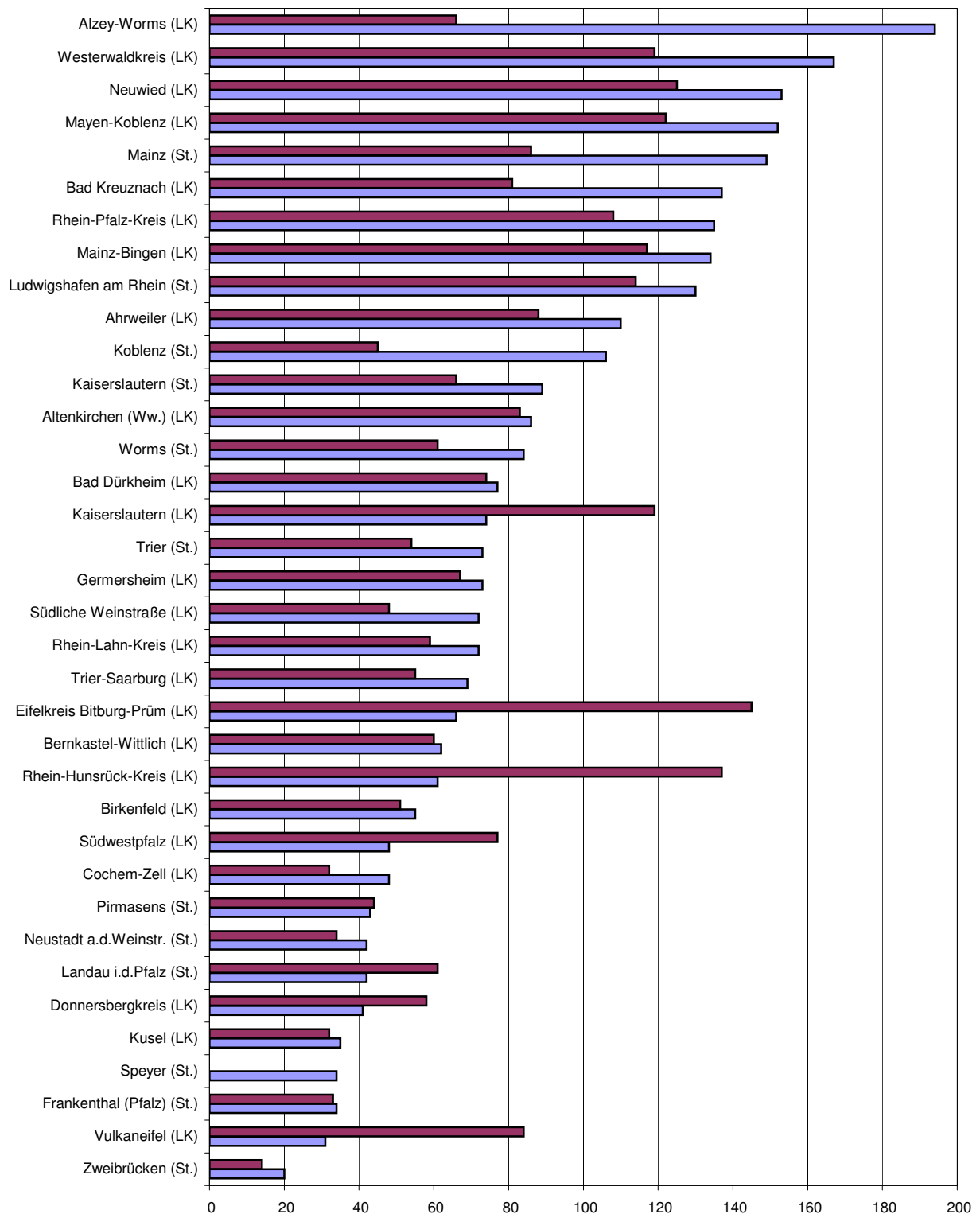
6. Gewerbebeanmeldungen nach Verwaltungsbezirken im Mai 2011

Verwaltungsbereich	Anmeldungen				Veränderung zum Vormonat			
	ins- gesamt	davon			ins- gesamt	davon		
		Neuer- richtung	Zuzug	Über- nahme		Neuer- richtung	Zuzug	Über- nahme
Anzahl				%				
Kreisfreie Stadt								
Koblenz	125	106	11	8	20,2	17,8	37,5	33,3
Landkreise								
Ahrweiler	116	110	5	1	18,4	23,6	- 16,7	- 66,7
Altenkirchen (Ww.)	96	86	9	1	- 4,0	- 2,3	28,6	- 80,0
Bad Kreuznach	158	137	13	8	1,3	5,4	- 40,9	100,0
Birkenfeld	66	55	4	7	37,5	41,0	33,3	16,7
Cochem-Zell	54	48	2	4	28,6	26,3	-	100,0
Mayen-Koblenz	179	152	17	10	9,8	20,6	- 19,0	- 37,5
Neuwied	197	153	34	10	15,9	2,7	112,5	100,0
Rhein-Hunsrück-Kreis	66	61	4	1	4,8	15,1	- 55,6	-
Rhein-Lahn-Kreis	87	72	14	1	8,7	5,9	55,6	- 66,7
Westerwaldkreis	200	167	24	9	34,2	31,5	60,0	28,6
Kreisfreie Stadt								
Trier	86	73	4	9	11,7	10,6	- 20,0	50,0
Landkreise								
Bernkastel-Wittlich	75	62	7	6	- 14,8	- 18,4	- 12,5	50,0
Eifelkreis Bitburg-Prüm	77	66	7	4	37,5	43,5	40,0	- 20,0
Vulkaneifel	34	31	2	1	- 2,9	3,3	100,0	- 75,0
Trier-Saarburg	92	69	14	9	33,3	25,5	133,3	12,5
Kreisfreie Städte								
Frankenthal (Pfalz)	36	34	-	2	- 16,3	- 5,6	X	- 50,0
Kaiserslautern	100	89	6	5	- 2,9	- 7,3	100,0	25,0
Landau in der Pfalz	46	42	3	1	- 11,5	- 2,3	- 40,0	- 75,0
Ludwigshafen am Rhein	154	130	13	11	4,8	- 6,5	225,0	175,0
Mainz	176	149	10	17	37,5	47,5	11,1	- 5,6
Neustadt an der Weinstraße	59	42	13	4	51,3	23,5	225,0	300,0
Pirmasens	45	43	1	1	32,4	34,4	- 50,0	X
Speyer	40	34	4	2	- 14,9	- 2,9	- 42,9	- 60,0
Worms	95	84	2	9	30,1	33,3	- 66,7	125,0
Zweibrücken	25	20	4	1	38,9	100,0	300,0	- 85,7
Landkreise								
Alzey-Worms	209	194	13	2	164,6	181,2	62,5	-
Bad Dürkheim	107	77	19	11	- 17,1	- 23,8	- 13,6	83,3
Donnersbergkreis	47	41	4	2	- 9,6	- 4,7	- 33,3	- 33,3
Germersheim	86	73	8	5	- 16,5	- 15,1	- 46,7	150,0
Kaiserslautern	81	74	5	2	14,1	17,5	25,0	- 50,0
Kusel	38	35	-	3	- 2,6	6,1	X	50,0
Südliche Weinstraße	80	72	7	1	- 16,7	- 2,7	- 56,3	- 83,3
Rhein-Pfalz-Kreis	157	135	19	3	41,4	37,8	58,3	200,0
Mainz-Bingen	176	134	33	9	15,0	7,2	94,1	- 18,2
Südwestpfalz	57	48	7	2	26,7	23,1	250,0	- 50,0
Rheinland-Pfalz	3 522	2 998	342	182	15,1	15,8	16,7	2,8
Kreisfreie Städte	987	846	71	70	14,1	13,6	24,6	11,1
Landkreise	2 535	2 152	271	112	15,5	16,6	14,8	- 1,8
Industrie- und Handelskammer								
Kammerbezirk Koblenz	1 344	1 147	137	60	14,6	15,0	16,1	3,4
Kammerbezirk Trier	364	301	34	29	12,0	10,3	36,0	7,4
Kammerbezirk Rheinhessen	656	561	58	37	51,5	56,7	45,0	5,7
Kammerbezirk Pfalz	1 158	989	113	56	2,6	2,8	2,7	- 1,8

7. Gewerbeabmeldungen nach Verwaltungsbezirken im Mai 2011

Verwaltungsbereich	Abmeldungen				Veränderung zum Vormonat			
	ins- gesamt	davon			ins- gesamt	davon		
		Aufgabe	Fortzug	Über- gabe		Aufgabe	Fortzug	Über- gabe
	Anzahl				%			
Kreisfreie Stadt								
Koblenz	69	45	16	8	- 24,2	- 30,8	- 5,9	- 11,1
Landkreise								
Ahrweiler	108	88	16	4	27,1	25,7	45,5	-
Altenkirchen (Ww.)	93	83	6	4	1,1	2,5	- 25,0	33,3
Bad Kreuznach	97	81	8	8	5,4	12,5	- 46,7	60,0
Birkenfeld	60	51	4	5	- 3,2	- 5,6	- 20,0	66,7
Cochem-Zell	39	32	4	3	18,2	14,3	-	200,0
Mayen-Koblenz	155	122	27	6	6,9	0,8	92,9	- 40,0
Neuwied	160	125	28	7	-	- 1,6	40,0	- 46,2
Rhein-Hunsrück-Kreis	145	137	6	2	163,6	211,4	- 40,0	100,0
Rhein-Lahn-Kreis	70	59	10	1	- 6,7	- 4,8	25,0	- 80,0
Westerwaldkreis	141	119	16	6	- 14,0	- 12,5	- 27,3	-
Kreisfreie Stadt								
Trier	66	54	5	7	- 34,7	- 31,6	- 54,5	- 36,4
Landkreise								
Bernkastel-Wittlich	71	60	3	8	4,4	3,4	- 62,5	300,0
Eifelkreis Bitburg-Prüm	152	145	5	2	171,4	215,2	25,0	- 66,7
Vulkaneifel	88	84	1	3	166,7	189,7	- 66,7	200,0
Trier-Saarburg	75	55	15	5	17,2	5,8	150,0	- 16,7
Kreisfreie Städte								
Frankenthal (Pfalz)	39	33	4	2	- 15,2	- 8,3	- 42,9	- 33,3
Kaiserslautern	74	66	4	4	10,4	4,8	X	-
Landau in der Pfalz	66	61	4	1	88,6	165,2	- 33,3	- 83,3
Ludwigshafen am Rhein	129	114	9	6	- 18,9	- 10,2	- 60,9	- 33,3
Mainz	113	86	13	14	10,8	17,8	- 18,8	7,7
Neustadt an der Weinstraße	42	34	5	3	180,0	209,1	150,0	50,0
Pirmasens	44	44	-	-	76,0	83,3	X	-
Speyer	-	-	-	-	X	X	X	X
Worms	74	61	6	7	17,5	1,7	100,0	X
Zweibrücken	19	14	2	3	- 36,7	- 39,1	- 50,0	-
Landkreise								
Alzey-Worms	79	66	9	4	11,3	13,8	28,6	- 33,3
Bad Dürkheim	93	74	15	4	47,6	42,3	87,5	33,3
Donnersbergkreis	63	58	4	1	53,7	56,8	33,3	-
Germersheim	76	67	6	3	- 10,6	- 1,5	- 50,0	- 40,0
Kaiserslautern	129	119	6	4	87,0	98,3	20,0	-
Kusel	34	32	1	1	-	10,3	- 66,7	- 50,0
Südliche Weinstraße	55	48	6	1	- 15,4	-	- 53,8	- 75,0
Rhein-Pfalz-Kreis	125	108	15	2	28,9	40,3	- 21,1	100,0
Mainz-Bingen	143	117	20	6	43,0	53,9	5,3	20,0
Südwestpfalz	80	77	2	1	100,0	133,3	- 66,7	-
Rheinland-Pfalz	3 066	2 619	301	146	17,4	23,4	- 8,0	- 9,3
Kreisfreie Städte	735	612	68	55	- 3,5	1,2	- 27,7	- 12,7
Landkreise	2 331	2 007	233	91	26,1	32,2	-	- 7,1
Industrie- und Handelskammer								
Kammerbezirk Koblenz	1 137	942	141	54	7,9	9,5	5,2	- 10,0
Kammerbezirk Trier	452	398	29	25	40,4	50,8	- 9,4	- 3,8
Kammerbezirk Rheinhessen	409	330	48	31	21,7	23,6	6,7	29,2
Kammerbezirk Pfalz	1 068	949	83	36	18,8	29,6	- 28,4	- 29,4

8. Neuerrichtungen und Aufgaben nach Kreisen im Mai 2011



LK = Landkreis
St. = kreisfreie Stadt

■ Neuerrichtungen ■ Aufgaben

9. Neugründungen, sowie Gewerbetreibende nach Wirtschaftszweigen im Mai 2011

WZ 2008	Wirtschaftszweig	Neugründungen						Gewerbetreibende	
		ins- gesamt	Betriebsgründungen			sonstige Neugründ.		ins- gesamt	dar.: weiblich
			ins- gesamt	Haupt- nieder- lassung	Zweignie- derlassung unselbst. Zweigstelle	ins- gesamt	dar.: Neben- erwerb		
A	Land- u. Forstwirtschaft, Fischerei	24	1	1	-	23	13	25	4
B	Bergbau u. Gew. v. Steinen u. Erden	-	-	-	-	-	-	-	-
C	Verarbeitendes Gewerbe	102	36	28	8	66	41	120	29
darunter									
10	Herst. v. Nahrungs- u. Futtermitteln	12	6	2	4	6	5	12	1
11	Getränkeherstellung	3	1	1	-	2	-	3	1
13	Herst. v. Textilien	7	-	-	-	7	3	7	5
14	Herst. v. Bekleidung	7	2	2	-	5	4	8	7
16	Herst. v. Holz-, Flecht-, Korb- u. Korkwaren (ohne Möbel)	7	3	3	-	4	2	13	-
18	Herst. v. Druckerzgn; Vervielf. v. Ton-, Bild- und Datenträgern	2	-	-	-	2	1	2	2
25	Herst. v. Metallserzeugnissen	21	9	8	1	12	9	27	1
26	Herst. v. Datenverarb., elektr. u. opt. Erzeugnissen	5	3	3	-	2	1	5	1
27	Herst. v. elektr. Ausrüstungen	2	1	1	-	1	-	2	-
28	Maschinenbau	5	4	1	3	1	-	7	-
29	Herst. v. Kraftwagen u. Kraftwagenteilen	1	-	-	-	1	1	2	-
31	Herst. v. Möbeln	3	1	1	-	2	2	3	-
D	Energieversorgung	35	5	5	-	30	24	49	13
E	Wasserversorgung; Entsorg. Beseit. v. Umweltverschm.	1	-	-	-	1	-	1	-
F	Baugewerbe	433	113	105	8	320	51	461	24
G	Handel; Inst. u. Rep. v. Kfz	623	127	70	57	496	298	673	209
darunter									
45	Kfz-Handel; Inst. u. Rep. v. Kfz	102	16	13	3	86	55	109	9
46	Handelsvermittlung u. Großhandel (ohne Kfz)	83	9	7	2	74	29	85	17
47	Einzelhandel (ohne Kfz)	438	102	50	52	336	214	479	183
H	Verkehr und Lagerei	89	21	15	6	68	24	114	19
darunter									
49	Landverkehr und Transport in Rohrfernleitg.	43	8	8	-	35	11	53	10
53	Post-, Kurier- und Expressdienste	31	3	3	-	28	11	32	8
I	Gastgewerbe	198	45	36	9	153	37	207	75
55	Beherbergung	23	4	4	-	19	10	24	14
56	Gastronomie	175	41	32	9	134	27	183	61
J	Information u. Kommunikation	91	14	11	3	77	50	99	19
darunter									
58	Verlagswesen	7	1	1	-	6	3	7	2
61	Telekommunikation	5	1	-	1	4	2	6	2
62	Erbrg. v. Dienstl. d. Informationstechnologie	60	9	7	2	51	33	63	10
63	Informationsdienstleistungen	15	3	3	-	12	8	18	4
K	Finanz-, Versicherungsdienstleistungen	164	99	95	4	65	26	293	24
darunter									
66	Mit Finanz- u. Versicherungsdienstl. verbundene Tätigkeiten	70	7	3	4	63	24	70	23
L	Grundstücks- u. Wohnungswesen	60	16	11	5	44	14	69	21
M	Freiberufliche, wissenschaftl. u. techn. Dienstl.	321	44	40	4	277	201	344	135
darunter									
70	Verw. u. Führung v. Unternehmen; Unternehmensberatung	60	21	20	1	39	19	67	10
73	Werbung u. Marktforschung	146	4	4	-	142	121	148	84
N	Sonst. wirtschaftl. Dienstleistungen	402	43	35	8	359	180	420	100
darunter									
77	Verm. v. beweglichen Sachen	18	3	2	1	15	9	19	6
78	Verm. u. Überlassung v. Arbeitskräften	13	4	2	2	9	6	14	4
79	Reisebüros, -veranstalter u. sonst. Reservierungsdienstl.	20	5	5	-	15	11	21	10
81	Gebäudebetreuung; Garten- und Landschaftsbau	238	21	21	-	217	84	249	34
P	Erziehung u. Unterricht	43	6	5	1	37	24	48	18
Q	Gesundheits- u. Sozialwesen	65	7	5	2	58	30	68	55
R	Kunst, Unterhaltung u. Erholung	57	12	7	5	45	21	62	13
S	Erbrg. V. Sonst. Dienstleistungen	283	38	33	5	245	133	290	207
Sonstige Tätigkeiten									
		-	-	-	-	-	-	-	-
Insgesamt		2 991	627	502	125	2 364	1 167	3 343	965

10. Vollständige Aufgaben, sowie Gewerbetreibende nach Wirtschaftszweigen im Mai 2011

WZ 2008	Wirtschaftszweig	Vollständige Aufgaben						Gewerbetreibende	
		ins- gesamt	Betriebsaufgaben			sonstige Stillleg.		ins- gesamt	dar.: weiblich
			ins- gesamt	Haupt- nieder- lassung	Zweignie- derlassung unselbst. Zweigstelle	ins- gesamt	dar.: Neben- erwerb		
Anzahl									
A	Land- u. Forstwirtschaft, Fischerei	8	-	-	-	8	2	8	2
B	Bergbau u. Gew. v. Steinen u. Erden	1	1	1	-	-	-	1	-
C	Verarbeitendes Gewerbe	88	31	23	8	57	15	112	20
darunter									
10	Herst. v. Nahrungs- u. Futtermitteln	16	6	4	2	10	1	16	3
11	Getränkeherstellung	-	-	-	-	-	-	-	-
13	Herst. v. Textilien	4	1	1	-	3	1	4	2
14	Herst. v. Bekleidung	2	-	-	-	2	-	2	2
16	Herst. v. Holz-, Flecht-, Korb- u. Korkwaren (ohne Möbel)	3	1	1	-	2	1	9	-
18	Herst. v. Druckerzgn; Vervielf. v. Ton-, Bild- und Datenträgern	5	2	2	-	3	1	7	-
25	Herst. v. Metallserzeugnissen	17	8	6	2	9	3	28	1
26	Herst. v. Datenverarb., elektr. u. opt. Erzeugnissen	3	-	-	-	3	1	3	-
27	Herst. v. elektr. Ausrüstungen	3	1	1	-	2	-	3	1
28	Maschinenbau	1	1	1	-	-	-	1	-
29	Herst. v. Kraftwagen u. Kraftwagenteilen	1	-	-	-	1	1	1	-
31	Herst. v. Möbeln	3	1	-	1	2	-	3	-
D	Energieversorgung	405	14	13	1	391	313	454	105
E	Wasserversorgung; Entsorg. Beseit. v. Umweltverschm.	2	2	1	1	-	-	3	-
F	Baugewerbe	241	43	36	7	198	26	264	18
G	Handel; Inst. u. Rep. v. Kfz	546	114	62	52	432	189	581	182
darunter									
45	Kfz-Handel; Inst. u. Rep. v. Kfz	72	8	6	2	64	26	73	9
46	Handelsvermittlung u. Großhandel (ohne Kfz)	97	17	9	8	80	32	103	19
47	Einzelhandel (ohne Kfz)	377	89	47	42	288	131	405	154
H	Verkehr und Lagerei	83	18	11	7	65	18	88	17
darunter									
49	Landverkehr und Transport in Rohrfernleitg.	53	13	11	2	40	13	55	14
53	Post-, Kurier- und Expressdienste	23	3	-	3	20	5	25	3
I	Gastgewerbe	225	43	37	6	182	30	232	80
55	Beherbergung	10	1	1	-	9	2	10	6
56	Gastronomie	215	42	36	6	173	28	222	74
J	Information u. Kommunikation	69	11	8	3	58	28	74	14
darunter									
58	Verlagswesen	3	1	-	1	2	2	3	1
61	Telekommunikation	6	1	-	1	5	3	8	2
62	Erbrg. v. Dienstl. d. Informationstechnologie	50	8	7	1	42	21	53	9
63	Informationsdienstleistungen	8	1	1	-	7	1	8	1
K	Finanz-, Versicherungsdienstleistungen	83	14	11	3	69	20	87	23
darunter									
66	Mit Finanz- u. Versicherungsdienstl. verbundene Tätigkeiten	75	6	3	3	69	20	77	22
L	Grundstücks- u. Wohnungswesen	34	14	12	2	20	5	38	13
M	Freiberufliche, wissenschaftl. u. techn. Dienstl.	186	27	21	6	159	86	190	73
darunter									
70	Verw. u. Führung v. Unternehmen; Unternehmensberatung	37	7	5	2	30	11	38	7
73	Werbung u. Marktforschung	76	5	4	1	71	46	76	41
N	Sonst. wirtschaftl. Dienstleistungen	306	36	29	7	270	100	314	90
darunter									
77	Verm. v. beweglichen Sachen	18	8	6	2	10	4	19	9
78	Verm. u. Überlassung v. Arbeitskräften	7	3	2	1	4	-	10	4
79	Reisebüros, -veranstalter u. sonst. Reservierungsdienstl.	11	2	1	1	9	5	11	5
81	Gebäudebetreuung; Garten- und Landschaftsbau	160	12	12	-	148	47	163	25
P	Erziehung u. Unterricht	22	3	3	-	19	9	26	15
Q	Gesundheits- u. Sozialwesen	39	2	2	-	37	18	41	31
R	Kunst, Unterhaltung u. Erholung	47	9	7	2	38	20	54	24
S	Erbrg. V. Sonst. Dienstleistungen	225	26	15	11	199	89	237	159
Sonstige Tätigkeiten									
		-	-	-	-	-	-	-	-
Insgesamt		2 610	408	292	116	2 202	968	2 804	866

11. Neugründungen, sowie Gewerbetreibende nach Art der Niederlassung, Rechtsform, Einzelunternehmen nach Geschlecht und Staatsangehörigkeit im Mai 2011

Rechtsform Geschlecht Staatsangehörigkeit	Neugründungen						Gewerbetreibende	
	ins- gesamt	Betriebsgründungen			sonstige Neugründ.		ins- gesamt	dar.: weiblich
		ins- gesamt	Haupt- nieder- lassung	Zweignie- derl./unselb- ständige Zweigstelle	ins- gesamt	dar.: Neben- erwerb		
Anzahl								
Insgesamt	2 991	627	502	125	2 364	1 167	3 343	965
nach der Rechtsform des Unternehmens								
Einzelunternehmen	2 546	242	199	43	2 304	1 107	2 546	867
Offene Handelsgesellschaft	2	2	-	2	-	-	4	2
Kommanditgesellschaft	2	2	2	-	-	-	2	1
Gesellschaft mit beschränkter Haftung & Co.KG	112	111	107	4	1	1	248	12
Gesellschaft des bürgerlichen Rechts	98	57	56	1	41	41	231	43
Aktiengesellschaft	4	4	1	3	-	-	-	-
Gesellschaft mit beschränkter Haftung	209	192	132	60	17	17	278	39
Genossenschaft	1	1	-	1	-	-	3	-
Eingetragener Verein	5	4	4	-	1	1	5	1
Private Company Ltd	2	2	-	2	-	-	3	-
Sonstige Rechtsformen	10	10	1	9	-	-	23	-

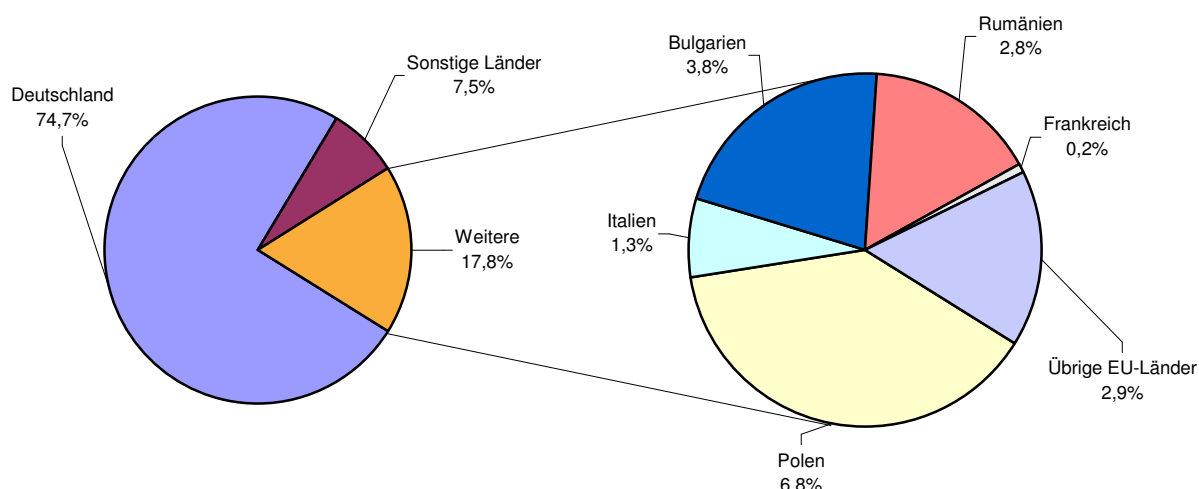
Einzelunternehmer/-innen nach Geschlecht

weiblich	867	68	54	14	799	481	X	X
männlich	1 679	174	145	29	1 505	626	X	X

Einzelunternehmer/-innen nach ausgewählter Staatsangehörigkeit

Insgesamt	2 546	242	199	43	2 304	1 107	2 546	867
Deutschland	1 903	185	143	42	1 718	999	1 903	716
EU-Länder	452	34	34	-	418	49	452	86
Polen	174	9	9	-	165	12	174	35
Italien	33	5	5	-	28	11	33	6
Bulgarien	97	7	7	-	90	4	97	7
Rumänien	71	7	7	-	64	1	71	18
Frankreich	4	-	-	-	4	2	4	3
Übrige EU-Länder	73	6	6	-	67	19	73	17
Sonstige Länder	191	23	22	1	168	59	191	65

12. Neugründungen nach ausgewählten Staatsangehörigkeiten von Einzelunternehmern/-innen im Mai 2011



13. Vollständige Aufgaben, sowie Gewerbetreibende nach Art der Niederlassung, Rechtsform, Einzelunternehmen nach Geschlecht und Staatsangehörigkeit im Mai 2011

Rechtsform Geschlecht Staatsangehörigkeit	Vollständige Aufgaben						Gewerbetreibende	
	ins- gesamt	Betriebsaufgaben			sonstige Stillleg.		ins- gesamt	dar.: weiblich
		ins- gesamt	Haupt- nieder- lassung	Zweignie- derl./unselb- ständige Zweigstelle	ins- gesamt	dar.: Neben- erwerb		
	Anzahl							
Insgesamt	2 610	408	292	116	2 202	968	2 804	866
nach der Rechtsform des Unternehmens								
Einzelunternehmen	2 261	144	102	42	2 117	883	2 261	742
Offene Handelsgesellschaft	5	5	4	1	-	-	18	1
Kommanditgesellschaft	1	1	-	1	-	-	1	-
Gesellschaft mit beschränkter Haftung & Co.KG	26	25	16	9	1	1	39	1
Gesellschaft des bürgerlichen Rechts	133	58	55	3	75	75	260	82
Aktiengesellschaft	1	1	-	1	-	-	-	-
Gesellschaft mit beschränkter Haftung	163	155	107	48	8	8	205	34
Genossenschaft	1	1	1	-	-	-	1	-
Eingetragener Verein	3	3	3	-	-	-	3	-
Private Company Ltd	9	9	1	8	-	-	9	4
Sonstige Rechtsformen	7	6	3	3	1	1	7	2

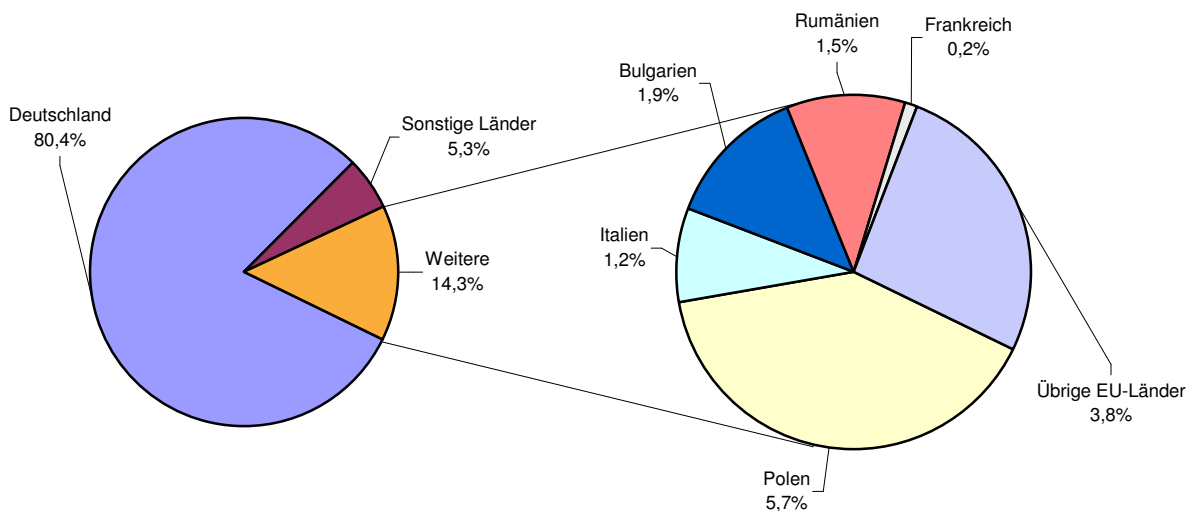
Einzelunternehmer/-innen nach Geschlecht

weiblich	742	48	42	6	694	310	X	X
männlich	1 519	96	60	36	1 423	573	X	X

Einzelunternehmer/-innen nach ausgewählter Staatsangehörigkeit

Insgesamt	2 261	144	102	42	2 117	883	2 261	742
Deutschland	1 818	135	94	41	1 683	813	1 818	606
EU-Länder	323	5	4	1	318	40	323	89
Polen	129	-	-	-	129	11	129	32
Italien	28	3	2	1	25	4	28	1
Bulgarien	42	-	-	-	42	8	42	13
Rumänien	35	-	-	-	35	1	35	13
Frankreich	4	1	1	-	3	1	4	2
Übrige EU-Länder	85	1	1	-	84	15	85	28
Sonstige Länder	120	4	4	-	116	30	120	47

14. Vollständige Aufgaben nach ausgewählten Staatsangehörigkeiten von Einzelunternehmern/-innen im Mai 2011



Impressum

Herausgeber:
Statistisches Landesamt Rheinland-Pfalz
Mainzer Straße 14-16
56130 Bad Ems

Telefon: 02603 71-0
Telefax: 02603 71-3150

E-Mail: poststelle@statistik.rlp.de
Internet: www.statistik.rlp.de

Kostenfreier Download im Internet: <http://www.statistik.rlp.de/veroeffentlichungen/statistische-berichte>

© Statistisches Landesamt Rheinland-Pfalz · Bad Ems · 2011

Für nichtgewerbliche Zwecke sind Vervielfältigung und unentgeltliche Verbreitung, auch auszugsweise, mit Quellenangabe gestattet. Die Verbreitung, auch auszugsweise, über elektronische Systeme/Datenträger bedarf der vorherigen Zustimmung. Alle übrigen Rechte bleiben vorbehalten.