

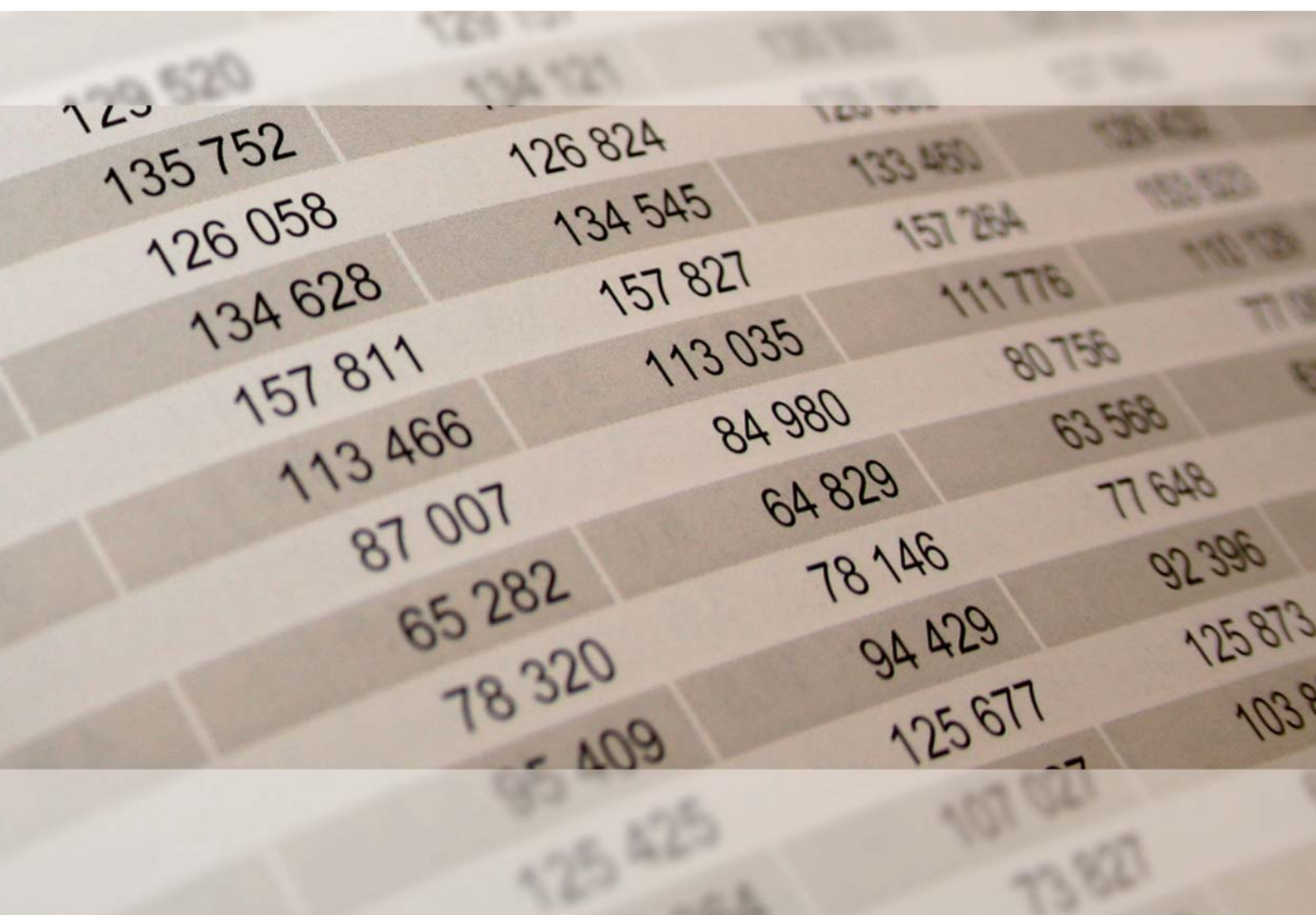


Rheinland-Pfalz

STATISTISCHES LANDESAMT

2011

# STATISTISCHE BERICHTE



## Gewerbeanzeigen im April 2011

Ergebnisse der Gewerbeanzeigenstatistik



## Inhalt

	Seite
<b>Vorbemerkungen</b> .....	3
<b>Definitionen</b> .....	3
<b>Tabellenteil</b>	
1. Grafik Gewerbean- und -abmeldungen mit Neuerrichtungen und Aufgaben im Jahresüberblick .....	5
2. Gewerbeanmeldungen nach Wirtschaftszweigen im April 2011 .....	6
3. Gewerbeabmeldungen nach Wirtschaftszweigen im April 2011 .....	7
4. Grafik Gewerbeanmeldungen nach WZ-Abschnitten im April 2011 .....	8
5. Grafik Gewerbeabmeldungen nach WZ-Abschnitten im April 2011 .....	8
6. Gewerbeanmeldungen nach Verwaltungsbezirken im April 2011 .....	9
7. Gewerbeabmeldungen nach Verwaltungsbezirken im April 2011 .....	10
8. Grafik Neuerrichtungen und Aufgaben nach Kreisen im April 2011 .....	11
9. Neugründungen, sowie Gewerbetreibende nach Wirtschaftszweigen im April 2011 .....	12
10. Vollständige Aufgaben, sowie Gewerbetreibende nach Wirtschaftszweigen im April 2011 .....	13
11. Neugründungen, sowie Gewerbetreibende nach Art der Niederlassung, Rechtsform, Einzelunternehmen nach Geschlecht und Staatsangehörigkeit im April 2011 .....	14
12. Grafik Neuerrichtungen nach ausgewählten Staatsangehörigkeiten von Einzelunternehmern/-innen im April 2011 .....	14
13. Vollständige Aufgaben, sowie Gewerbetreibende nach Art der Niederlassung, Rechtsform, Einzelunternehmen nach Geschlecht und Staatsangehörigkeit im April 2011 .....	15
14. Grafik Vollständige Aufgaben nach ausgewählten Staatsangehörigkeiten von Einzelunternehmern/-innen im April 2011 .....	15

### Zeichenerklärung (nach DIN 55301)

0	weniger als die Hälfte von 1 in der letzten besetzten Stelle, jedoch mehr als nichts
-	nichts vorhanden (genau Null)
...	Angabe fällt später an
/	keine Angabe, da Zahlenwert nicht sicher genug
.	Zahlenwert unbekannt oder geheim zu halten
x	Tabellenfach gesperrt, weil Aussage nicht sinnvoll
p	vorläufige Zahl
r	berichtigte Zahl
s	geschätzte Zahl

Geringfügige Abweichungen in den Summen sind auf Runden der Zahlen zurückzuführen.  
Abweichungen gegenüber früheren Veröffentlichungen erklären sich durch inzwischen vorgenommene Korrekturen.



## Vorbemerkung

### Ziel der Statistik

Ziel der Gewerbeanzeigenstatistik ist es, das Meldegeschehen in seiner Gesamtheit darzustellen und damit Aufschlüsse über Gründungen und Stilllegungen von Unternehmen und Betrieben zu gewinnen. Die Aussagen über das Gründungsverhalten und Betriebsstilllegungen in der Wirtschaft stellen eine unentbehrliche Informationsquelle für die Wirtschafts-, Wettbewerbs- und Strukturpolitik dar. Zahlen über die sektorale, regionale und zeitliche Entwicklung liefern Hinweise zur Ergreifung geeigneter wirtschaftspolitischer Maßnahmen. Zusätzlich werden aktuelle Informationen für die Pflege des Unternehmensregisters zur Verfügung gestellt.

### Rechtsgrundlagen

Rechtsgrundlage für die Gewerbeanzeigenstatistik ist die Gewerbeordnung (GewO), in der Fassung der Bekanntmachung vom 22.02.1999 (BGBl. I S. 202), zuletzt geändert durch Gesetz vom 21.12.2007 (BGBl. I S. 3089). Auskunftspflichtig sind die Gewerbetreibenden, die nach § 14 der Gewerbeordnung (GWO) jedes stehende Gewerbe oder den Betrieb einer Zweigniederlassung oder einer unselbständigen Zweigstelle den zuständigen Behörden anzeigen müssen. Sie erfüllen ihre statistische Auskunftspflicht durch Erstattung dieser Anzeige bei den zuständigen Behörden, die diese Angaben an die statistischen Ämter der Länder übermitteln.

### Methodische Hinweise

Mit den vorstehend ausgeführten Rechtsvorschriften wurde die Voraussetzung für die Auswertung der Gewerbemeldungen nach einheitlichen Kriterien geschaffen. Die Meldebehörden der Gemeindeverwaltungen, der verbandsfreien Gemeinden, der Verbandsgemeindeverwaltungen sowie der kreisfreien und großen kreisangehörigen Städte nehmen die Gewerbean-, -ab- und -ummeldungen entgegen. Die auf bundesweit einheitlichen Formularen erfassten Daten, der Gewerbeanzeigepflichtigen, übermitteln die zuständigen Meldebehörden monatlich an die statistischen Landesämter.

Bis auf die persönlichen Merkmale „Staatsangehörigkeit“ und „Geschlecht“ sind die Erhebungsmerkmale ausschließlich betriebsbezogen und umfassen u. a.

- die ausgeübte Tätigkeit
- die Art des Betriebes
- die Anzahl der beschäftigten Arbeitnehmer/-innen
- den Grad der Selbständigkeit
- den Grund der Meldung

sowie als Hilfsmerkmale

- den Namen von Betriebsinhaber/-innen
- die Eintragung im Handels-, Genossenschafts- oder Vereinsregister
- die Zahl der geschäftsführenden Gesellschafter/-innen
- die Anschrift der Betriebsstätte.

Der Inhalt des vorliegenden Berichts ist mit Ausnahme der Tabellen nach Wirtschaftszweigen mit den bis zum IV. Quartal 1995 veröffentlichten Angaben zu Gewerbeanzeigenstatistik vergleichbar. Ab 1996 liegt den Tabellen die EU-einheitliche „Klassifikation der Wirtschaftszweige“ (WZ 1993), ab Januar 2003 die WZ 2003 und ab Januar 2008 die WZ 2008 zugrunde. Die WZ 2008 ist eine Aktualisierung der Klassifikation der Wirtschaftszweige, Ausgabe 2003 (WZ 2003) deren Struktur sich aber in vielen Wirtschaftsbereichen deutlich verändert hat. Die Ergebnisse nach Wirtschaftszweigen sind daher mit den Ergebnissen früherer Monate und Jahre nicht mehr vergleichbar. Außerdem wird, seit dem Jahr 2003, das Automatenaufstell- und Reisegewerbe in den Gewerbean-, -ab- und -ummeldungen nicht mehr nachgewiesen.

## Definitionen

- **Hauptniederlassung**  
Mittelpunkt des Geschäftsverkehrs eines Betriebes, der sich bei Personengesellschaften (KG, OHG, GmbH & Co. KG, GbR, GmbH & Co. OHG u.a.) und juristischen Personen am Sitz des Unternehmens befindet. Eine Hauptniederlassung liegt auch dann vor, wenn daneben keine Zweigniederlassung oder unselbständige Zweigstelle betrieben wird.
- **Zweigniederlassung**  
Betriebe mit selbständiger Organisation, selbständigen Betriebsmitteln und gesonderter Buchführung, dessen Leiter Geschäfte selbständig abzuschließen und durchzuführen befugt ist.
- **Unselbständige Zweigstelle**



## Gewerbeanmeldungen

Ein Gewerbe ist anzumelden bei der Neuerrichtung eines Betriebes, einer Zweigniederlassung oder einer unselbständigen Zweigstelle, bei der Übernahme eines bereits bestehenden Betriebes (z.B. durch Kauf, Pacht/Erbsfolge, Änderung der Rechtsform, Gesellschaftereintritt) und bei der Verlegung eines Betriebes aus dem Bereich einer Meldebehörde in den Bereich einer anderen Meldebehörde.

- **Neuerrichtung**  
Zur Neuerrichtung zählt die erstmalige Anmeldung eines Gewerbebetriebes als Hauptniederlassung, Zweigniederlassung oder unselbständige Zweigstelle, die Anmeldung als Neuerrichtung eines Kleingewerbetreibenden bzw. einer Nebentätigkeit sowie Gründung nach dem Umwandlungsgesetz.
- **Zuzug**  
Verlagerung eines bestehenden Betriebes in den Bezirk des nachweisenden Gewerbebeamten.
- **Übernahme**  
Übernahme eines bestehenden Betriebes innerhalb des Bezirkes des nachweisenden Gewerbebeamten (z.B. durch Kauf, Pacht/Erbsfolge, Änderung der Rechtsform, Gesellschaftereintritt).

## Betriebsgründungen

Betriebsgründungen sind Neugründungen (außer Nebenerwerb) von Betrieben durch Einzelunternehmer, Personengesellschaften oder juristische Personen wobei für einen Einzelunternehmer, der eine Hauptniederlassung anmeldet, die Voraussetzung gilt, dass er entweder in das Handelsregister eingetragen ist oder eine Handwerkskarte besitzt oder mindestens einen Arbeitnehmer beschäftigt.

### Sonstige Neugründungen

Gründung der Hauptniederlassung eines Kleinunternehmens (Nicht-Kaufmann/-frau). Das Kleinunternehmen ist nicht im Handelsregister eingetragen, besitzt keine Handwerkskarte und beschäftigt keine Arbeitnehmer. Die Gründung eines Gewerbes, das im Nebenerwerb betrieben wird, gilt ebenfalls als sonstige Neugründung.

## Gewerbeabmeldungen

Ein Gewerbe ist abzumelden bei der vollständigen oder teilweisen Aufgabe eines Gewerbebetriebes, bei Übergabe an einen Nachfolger/Eigentümerwechsel, Änderung der Rechtsform, bei Verlagerung eines Gewerbebetriebes in den Bereich einer anderen Meldebehörde und bei Austritt eines Gesellschafters.

- **Aufgabe**  
Hierzu zählt die Abmeldung eines Gewerbebetriebes wegen Aufgabe einer Hauptniederlassung, Zweigniederlassung bzw. unselbständigen Zweigstelle.
- **Fortzug**  
Verlagerung eines bestehenden Betriebes aus dem Bezirk des nachweisenden Gewerbebeamten.
- **Übergabe**  
Übergabe eines bestehenden Betriebes innerhalb des Bezirkes des nachweisenden Gewerbebeamten (z.B. wegen Verkauf, Verpachtung, Erbsfolge, Änderung der Rechtsform, Austritt als Gesellschafter).

## Betriebsaufgaben

Betriebsaufgaben sind vollständige Aufgaben (außer Nebenerwerb) von Betrieben durch Einzelunternehmer, Personengesellschaften oder juristische Personen, wobei für einen Einzelunternehmer, der eine Hauptniederlassung abmeldet, die Voraussetzung gilt, dass er entweder in das Handelsregister eingetragen war oder zuletzt mindestens einen Arbeitnehmer beschäftigt hat.

### Sonstige Stilllegungen

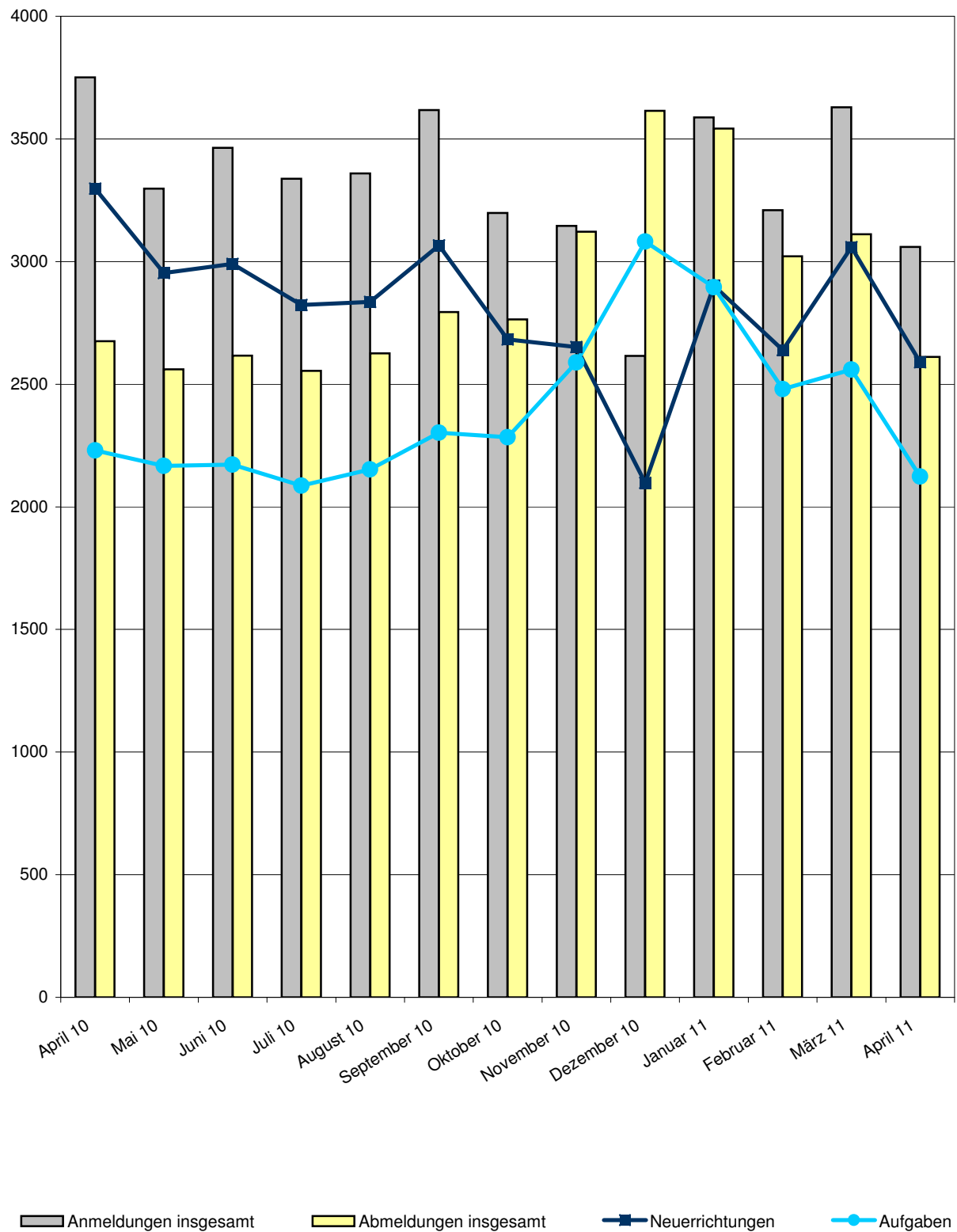
Vollständige Aufgabe einer Hauptniederlassung eines Kleingewerbetreibenden (Nicht-Kaufmann/-frau). Das Kleinunternehmen war nicht im Handelsregister eingetragen und beschäftigte keine Arbeitnehmer. Die Aufgabe eines Gewerbes, das im Nebenerwerb betrieben wurde, gilt ebenfalls als sonstige Stilllegung.

Hinweise zum besseren Verständnis:

- Auf dem Erhebungsbogen für Gewerbe-Anmeldungen besteht die Möglichkeit zum Ankreuzen der Positionen „Neugründung“ und „Gründung nach Umwandlungsgesetz“. Die beiden Merkmale bilden die Position Neuerrichtungen. Das Merkmal „Neugründungen“ wird rechnerisch in Betriebsgründungen und sonstige Neugründungen weiter detailliert, um Gründungen mit besonderer wirtschaftlicher Substanz herauszuarbeiten.
- Vergleicht man die Daten „Insgesamt Neugründungen“ zu „Insgesamt Gewerbetreibende“ nach Rechtsformen, fällt auf, dass die Zahl der Einzelunternehmen gleich ist, während die anderen Rechtsformen differieren. Die Erklärung liegt darin, dass es sich bei Gewerbetreibenden um natürliche Personen handelt. Die Rechtsformen der Neugründungen weisen juristische Personen aus. D.h., eine GmbH kann z.B. mit mehreren natürlichen Personen gegründet werden.



1. Gewerbean- und -abmeldungen mit Neuerrichtungen und Aufgaben  
im Jahresüberblick





## 2. Gewerbeanmeldungen nach Wirtschaftszweigen im April 2011

WZ 2008	Wirtschaftszweig	Anmeldungen				Veränderung zum Vormonat			
		ins- gesamt	davon			ins- gesamt	davon		
			Neuer- richtung	Zuzug	Über- nahme		Neuer- richtung	Zuzug	Über- nahme
		Anzahl				%			
A	Land- u. Forstwirtschaft, Fischerei	14	12	2	-	- 36,4	- 36,8	-	X
B	Bergbau u. Gew. v. Steinen u. Erden	1	1	-	-	X	X	-	-
C	Verarbeitendes Gewerbe	120	96	9	15	- 7,7	- 10,3	- 35,7	66,7
	darunter								
10	Herst. v. Nahrungs- u. Futtermitteln	25	20	-	5	4,2	-	X	66,7
11	Getränkeherstellung	2	1	1	-	X	X	X	-
13	Herst. v. Textilien	3	3	-	-	- 57,1	- 57,1	-	-
14	Herst. v. Bekleidung	11	9	-	2	10,0	50,0	X	X
16	Herst. v. Holz-, Flecht-, Korb- u. Korkwaren (ohne Möbel)	1	1	-	-	- 80,0	- 80,0	-	-
18	Herst. v. Druckerzgn; Vervielf. v. Ton-, Bild- und Datenträgern	6	6	-	-	- 14,3	-	-	X
25	Herst. v. Metallerzeugnissen	16	13	2	1	14,3	44,4	- 33,3	- 50,0
26	Herst. v. Datenverarb., elektr. u. opt. Erzeugnissen	4	3	1	-	33,3	-	X	-
27	Herst. v. elektr. Ausrüstungen	-	-	-	-	X	X	-	-
28	Maschinenbau	7	4	1	2	16,7	- 20,0	X	100,0
29	Herst. v. Kraftwagen u. Kraftwagenteilen	-	-	-	-	X	-	X	-
31	Herst. v. Möbeln	1	1	-	-	-	-	-	-
D	Energieversorgung	64	61	3	-	33,3	32,6	200,0	X
E	Wasserversorgung; Entsorg. Beseit. v. Umweltverschm.	3	2	1	-	-	- 33,3	X	-
F	Baugewerbe	429	367	50	12	- 14,5	- 12,6	- 21,9	- 33,3
G	Handel; Inst. u. Rep. v. Kfz	697	592	64	41	- 23,2	- 22,5	- 22,9	- 31,7
	darunter								
45	Kfz-Handel; Inst. u. Rep. v. Kfz	126	112	12	2	- 3,8	0,9	- 25,0	- 50,0
46	Handelsvermittlung u. Großhandel (ohne Kfz)	156	133	14	9	- 23,2	- 19,9	- 50,0	-
47	Einzelhandel (ohne Kfz)	415	347	38	30	- 27,6	- 28,7	- 2,6	- 36,2
H	Verkehr und Lagerei	110	92	12	6	11,1	2,2	100,0	100,0
	darunter								
49	Landverkehr und Transport in Rohrfernleitg.	71	62	6	3	26,8	21,6	50,0	200,0
53	Post-, Kurier- und Expressdienste	22	19	3	-	- 31,3	- 34,5	200,0	X
I	Gastgewerbe	249	177	3	69	- 12,9	- 16,1	50,0	- 5,5
55	Beherbergung	21	14	-	7	- 25,0	- 26,3	-	- 22,2
56	Gastronomie	228	163	3	62	- 11,6	- 15,1	50,0	- 3,1
J	Information u. Kommunikation	118	96	19	3	- 1,7	-	- 9,5	-
	darunter								
58	Verlagswesen	9	7	1	1	50,0	75,0	- 50,0	X
61	Telekommunikation	4	4	-	-	-	-	-	-
62	Erbrg. v. Dienstl. d. Informationstechnologie	88	72	14	2	- 4,3	- 1,4	- 12,5	- 33,3
63	Informationsdienstleistungen	8	6	2	-	- 20,0	- 25,0	-	-
K	Finanz-, Versicherungsdienstleistungen	99	75	22	2	- 28,8	- 28,6	- 29,0	- 33,3
	darunter								
66	Mit Finanz- u. Versicherungsdienstl. verbundene Tätigkeiten	79	61	17	1	- 37,3	- 35,1	- 41,4	- 66,7
L	Grundstücks- u. Wohnungswesen	69	55	11	3	- 9,2	-	- 42,1	50,0
M	Freiberufliche, wissenschaftl. u. techn. Dienstl.	327	282	41	4	- 15,7	- 15,3	- 18,0	- 20,0
	darunter								
70	Verw. u. Führung v. Unternehmen; Unternehmensberatung	64	50	11	3	- 13,5	- 18,0	- 15,4	X
73	Werbung u. Marktforschung	121	108	13	-	- 18,2	- 17,6	- 13,3	X
N	Sonst. wirtschaftl. Dienstleistungen	382	340	34	8	- 15,9	- 16,9	- 2,9	- 20,0
	darunter								
77	Verm. v. beweglichen Sachen	25	21	3	1	4,2	-	50,0	-
78	Verm. u. Überlassung v. Arbeitskräften	9	9	-	-	- 52,6	- 50,0	X	-
79	Reisebüros, -veranstalter u. sonst. Reservierungsdienstl.	17	15	2	-	- 43,3	- 44,4	100,0	X
81	Gebäudebetreuung; Garten- und Landschaftsbau	211	191	13	7	- 8,3	- 9,5	- 13,3	75,0
P	Erziehung u. Unterricht	50	46	2	2	22,0	24,3	- 50,0	X
Q	Gesundheits- u. Sozialwesen	43	40	2	1	- 14,0	- 7,0	- 60,0	- 50,0
R	Kunst, Unterhaltung u. Erholung	59	49	6	4	- 11,9	- 14,0	100,0	- 42,9
S	Erbrg. V. Sonst. Dienstleistungen	226	207	12	7	- 23,9	- 21,6	- 42,9	- 41,7
	Sonstige Tätigkeiten	-	-	-	-	-	-	-	-
I n s g e s a m t		3 060	2 590	293	177	- 15,7	- 15,3	- 18,8	- 15,3

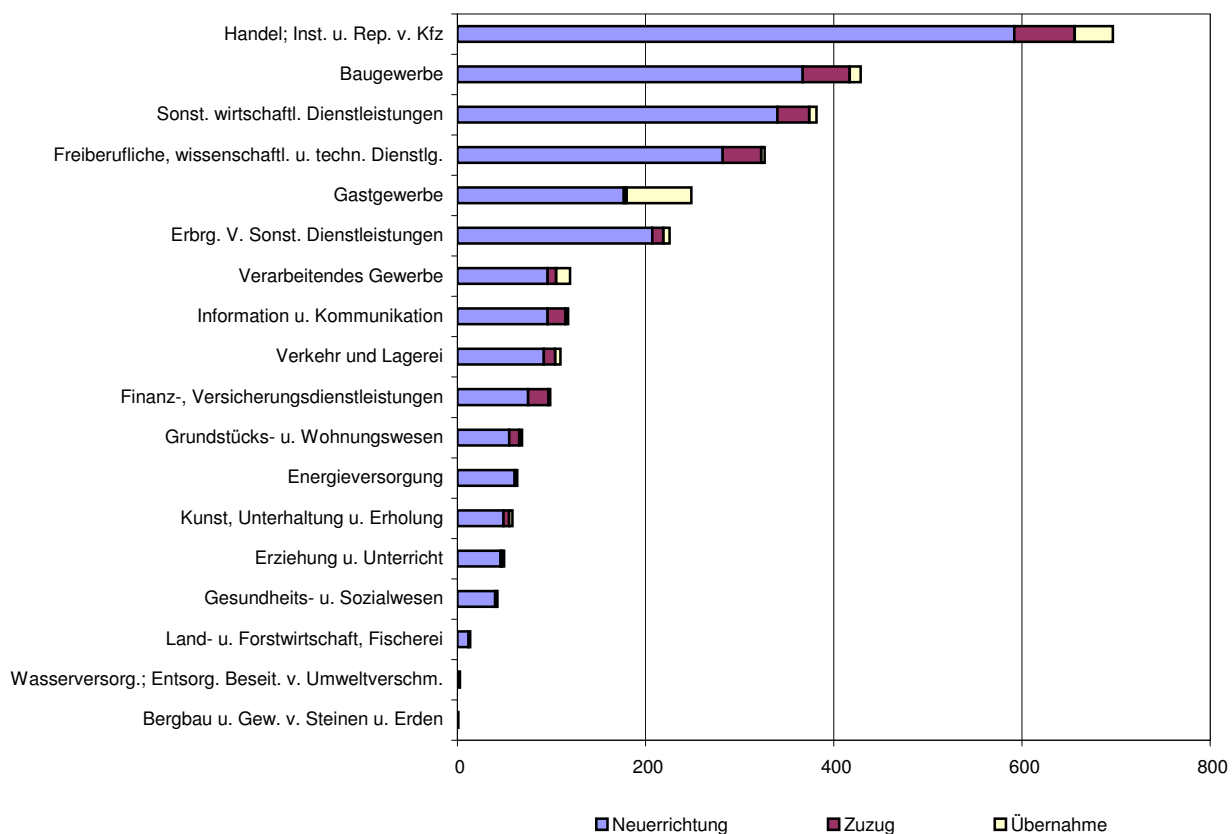


### 3. Gewerbeabmeldungen nach Wirtschaftszweigen im April 2011

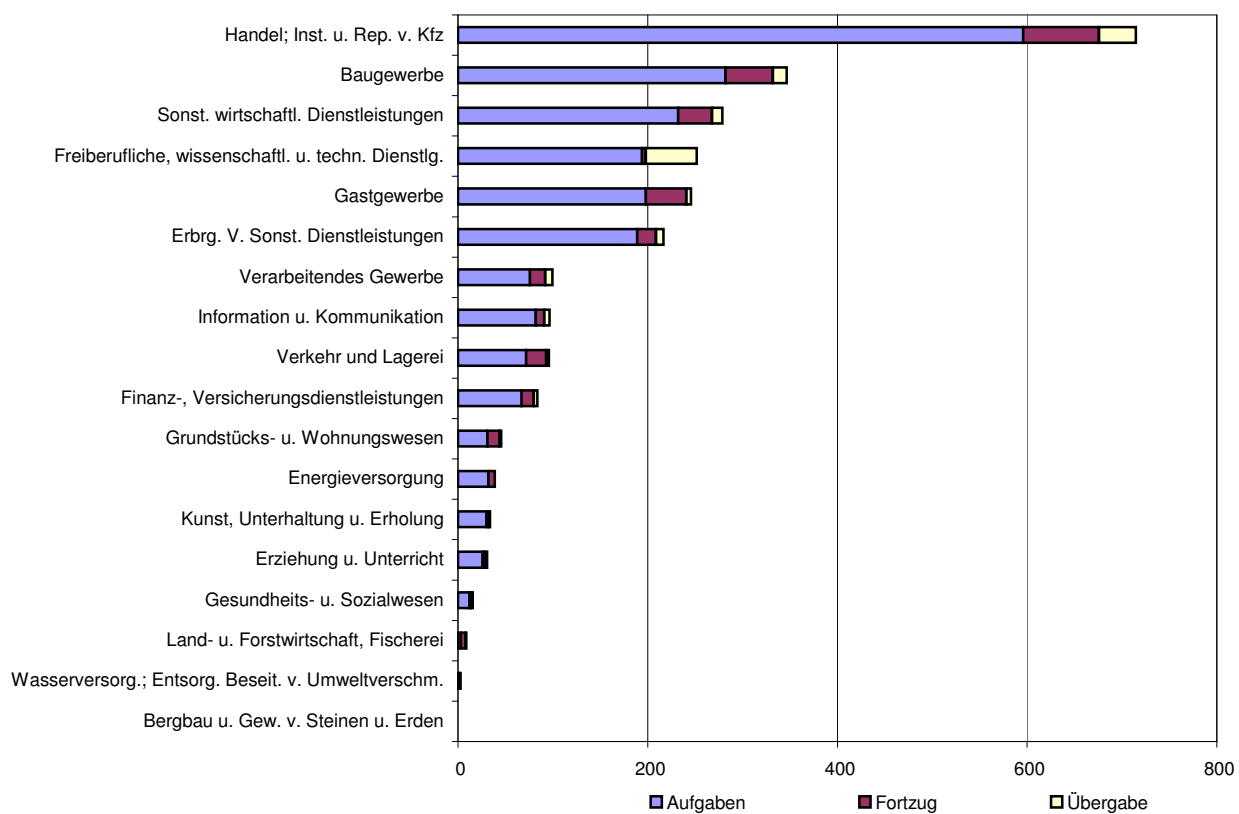
WZ 2008	Wirtschaftszweig	Abmeldungen				Veränderung zum Vormonat			
		ins- gesamt	davon			ins- gesamt	davon		
			Aufgabe	Fortzug	Über- gabe		Aufgabe	Fortzug	Über- gabe
		Anzahl				%			
A	Land- u. Forstwirtschaft, Fischerei	16	12	2	2	- 27,3	- 40,0	-	X
B	Bergbau u. Gew. v. Steinen u. Erden	-	-	-	-	-	-	-	-
C	Verarbeitendes Gewerbe	100	76	16	8	- 8,3	- 14,6	60,0	- 20,0
	darunter								
10	Herst. v. Nahrungs- u. Futtermitteln	25	20	-	5	78,6	100,0	X	400,0
11	Getränkeherstellung	3	3	-	-	-	50,0	-	X
13	Herst. v. Textilien	-	-	-	-	X	X	-	-
14	Herst. v. Bekleidung	1	1	-	-	- 88,9	- 88,9	-	-
16	Herst. v. Holz-, Flecht-, Korb- u. Korkwaren (ohne Möbel)	3	3	-	-	- 25,0	- 25,0	-	-
18	Herst. v. Druckerzgn; Vervielf. v. Ton-, Bild- und Datenträgern	9	9	-	-	200,0	200,0	-	-
25	Herst. v. Metallerzeugnissen	12	9	2	1	- 47,8	- 47,1	-	- 75,0
26	Herst. v. Datenverarb., elektr. u. opt. Erzeugnissen	2	2	-	-	- 60,0	- 33,3	X	-
27	Herst. v. elektr. Ausrüstungen	1	-	1	-	- 66,7	X	X	-
28	Maschinenbau	4	2	2	-	- 33,3	- 60,0	X	X
29	Herst. v. Kraftwagen u. Kraftwagenteilen	1	1	-	-	- 75,0	- 75,0	-	-
31	Herst. v. Möbeln	-	-	-	-	X	X	-	-
D	Energieversorgung	9	3	5	1	28,6	- 40,0	400,0	-
E	Wasserversorgung; Entsorg. Beseit. v. Umweltverschm.	3	1	2	-	- 62,5	- 83,3	X	X
F	Baugewerbe	347	282	50	15	- 20,8	- 24,4	-	-
G	Handel; Inst. u. Rep. v. Kfz	715	596	80	39	- 8,2	- 8,7	3,9	- 20,4
	darunter								
45	Kfz-Handel; Inst. u. Rep. v. Kfz	83	70	11	2	- 13,5	- 22,2	83,3	X
46	Handelsvermittlung u. Großhandel (ohne Kfz)	181	143	32	6	8,4	10,9	14,3	- 40,0
47	Einzelhandel (ohne Kfz)	451	383	37	31	- 12,6	- 11,8	- 14,0	- 20,5
H	Verkehr und Lagerei	97	82	9	6	- 6,7	- 4,7	- 18,2	- 14,3
	darunter								
49	Landverkehr und Transport in Rohrfernleitg.	54	46	4	4	5,9	12,2	- 42,9	33,3
53	Post-, Kurier- und Expressdienste	28	26	1	1	- 37,8	- 31,6	- 75,0	- 66,7
I	Gastgewerbe	252	194	4	54	- 10,0	- 14,5	-	10,2
55	Beherbergung	30	23	-	7	11,1	15,0	X	16,7
56	Gastronomie	222	171	4	47	- 12,3	- 17,4	33,3	9,3
J	Information u. Kommunikation	84	67	13	4	- 13,4	- 1,5	- 43,5	- 33,3
	darunter								
58	Verlagswesen	4	3	-	1	- 33,3	- 25,0	X	X
61	Telekommunikation	4	4	-	-	300,0	300,0	-	-
62	Erbrg. v. Dienstl. d. Informationstechnologie	64	49	12	3	- 15,8	- 7,5	- 40,0	-
63	Informationsdienstleistungen	7	7	-	-	75,0	133,3	-	X
K	Finanz-, Versicherungsdienstleistungen	96	72	21	3	- 39,6	- 39,0	- 34,4	- 66,7
	darunter								
66	Mit Finanz- u. Versicherungsdienstl. verbundene Tätigkeiten	90	69	19	2	- 35,3	- 34,9	- 34,5	- 50,0
L	Grundstücks- u. Wohnungswesen	46	31	13	2	- 24,6	- 27,9	- 13,3	- 33,3
M	Freiberufliche, wissenschaftl. u. techn. Dienstl.	246	198	43	5	- 25,2	- 24,7	- 18,9	- 61,5
	darunter								
70	Verw. u. Führung v. Unternehmen; Unternehmensberatung	48	36	10	2	- 38,5	- 33,3	- 50,0	- 50,0
73	Werbung u. Marktforschung	105	92	12	1	6,1	9,5	- 14,3	-
N	Sonst. wirtschaftl. Dienstleistungen	279	232	36	11	- 17,0	- 20,3	-	22,2
	darunter								
77	Verm. v. beweglichen Sachen	19	17	2	-	- 42,4	- 41,4	- 50,0	-
78	Verm. u. Überlassung v. Arbeitskräften	8	7	-	1	- 42,9	- 41,7	X	X
79	Reisebüros, -veranstalter u. sonst. Reservierungsdienstl.	10	8	1	1	- 9,1	- 11,1	X	- 50,0
81	Gebäudebetreuung; Garten- und Landschaftsbau	147	121	18	8	1,4	- 1,6	5,9	60,0
P	Erziehung u. Unterricht	31	26	3	2	- 26,2	- 16,1	- 72,7	X
Q	Gesundheits- u. Sozialwesen	34	30	3	1	- 17,1	- 11,8	- 50,0	-
R	Kunst, Unterhaltung u. Erholung	39	32	7	-	- 25,0	- 20,0	-	X
S	Erbrg. V. Sonst. Dienstleistungen	217	189	20	8	- 12,1	- 11,3	- 20,0	- 11,1
	Sonstige Tätigkeiten	-	-	-	-	-	-	-	-
I n s g e s a m t		2 611	2 123	327	161	- 16,1	- 17,1	- 9,9	- 14,4



#### 4. Gewerbebeanmeldungen nach WZ-Abschnitten im April 2011



#### 5. Gewerbeabmeldungen nach WZ-Abschnitten im April 2011





# 6. Gewerbebeanmeldungen nach Verwaltungsbezirken im April 2011

Verwaltungsbereich	Anmeldungen				Veränderung zum Vormonat			
	ins- gesamt	davon			ins- gesamt	davon		
		Neuer- richtung	Zuzug	Über- nahme		Neuer- richtung	Zuzug	Über- nahme
Anzahl				%				
Kreisfreie Stadt								
Koblenz	104	90	8	6	- 23,0	- 21,1	14,3	- 57,1
Landkreise								
Ahrweiler	98	89	6	3	- 18,3	- 11,0	- 60,0	- 40,0
Altenkirchen (Ww.)	100	88	7	5	7,5	17,3	- 46,2	-
Bad Kreuznach	156	130	22	4	12,2	5,7	69,2	33,3
Birkenfeld	48	39	3	6	- 35,1	- 40,0	- 40,0	50,0
Cochem-Zell	42	38	2	2	- 31,1	- 17,4	- 50,0	- 81,8
Mayen-Koblenz	163	126	21	16	1,9	- 5,3	10,5	100,0
Neuwied	170	149	16	5	- 4,5	1,4	- 27,3	- 44,4
Rhein-Hunsrück-Kreis	63	53	9	1	- 27,6	- 31,2	12,5	- 50,0
Rhein-Lahn-Kreis	80	68	9	3	- 15,8	- 16,0	28,6	- 57,1
Westerwaldkreis	149	127	15	7	- 30,7	- 30,6	- 40,0	-
Kreisfreie Stadt								
Trier	77	66	5	6	- 18,9	- 14,3	- 44,4	- 33,3
Landkreise								
Bernkastel-Wittlich	88	76	8	4	8,6	13,4	14,3	- 42,9
Eifelkreis Bitburg-Prüm	56	46	5	5	- 21,1	- 28,1	-	150,0
Vulkaneifel	35	30	1	4	- 23,9	- 25,0	- 66,7	33,3
Trier-Saarburg	69	55	6	8	- 11,5	- 15,4	- 33,3	100,0
Kreisfreie Städte								
Frankenthal (Pfalz)	43	36	3	4	- 12,2	- 12,2	- 57,1	300,0
Kaiserslautern	103	96	3	4	- 10,4	- 6,8	- 57,1	- 20,0
Landau in der Pfalz	52	43	5	4	44,4	34,4	25,0	X
Ludwigshafen am Rhein	147	139	4	4	- 16,5	- 9,7	- 76,5	- 20,0
Mainz	128	101	9	18	- 41,3	- 44,8	- 40,0	- 10,0
Neustadt an der Weinstraße	39	34	4	1	- 25,0	- 19,0	300,0	- 88,9
Pirmasens	34	32	2	-	- 17,1	- 11,1	-	X
Speyer	47	35	7	5	- 2,1	- 14,6	40,0	150,0
Worms	73	63	6	4	- 31,1	- 27,6	- 25,0	- 63,6
Zweibrücken	18	10	1	7	- 5,3	- 33,3	-	133,3
Landkreise								
Alzey-Worms	79	69	8	2	- 35,8	- 33,7	- 50,0	- 33,3
Bad Dürkheim	129	101	22	6	- 7,2	- 13,7	46,7	- 14,3
Donnersbergkreis	52	43	6	3	- 8,8	- 10,4	-	-
Germersheim	103	86	15	2	4,0	4,9	50,0	- 71,4
Kaiserslautern	71	63	4	4	4,4	5,0	- 42,9	300,0
Kusel	39	33	4	2	- 11,4	- 19,5	100,0	100,0
Südliche Weinstraße	96	74	16	6	- 5,9	- 9,8	6,7	20,0
Rhein-Pfalz-Kreis	111	98	12	1	- 36,2	- 31,5	- 47,8	- 87,5
Mainz-Bingen	153	125	17	11	- 7,8	- 5,3	- 22,7	- 8,3
Südwestpfalz	45	39	2	4	- 34,8	- 33,9	- 71,4	33,3
Rheinland-Pfalz	3 060	2 590	293	177	- 15,7	- 15,3	- 18,8	- 15,3
Kreisfreie Städte	865	745	57	63	- 20,6	- 19,5	- 31,3	- 23,2
Landkreise	2 195	1 845	236	114	- 13,5	- 13,5	- 15,1	- 10,2
Industrie- und Handelskammer								
Kammerbezirk Koblenz	1 173	997	118	58	- 13,6	- 12,8	- 14,5	- 22,7
Kammerbezirk Trier	325	273	25	27	- 12,4	- 12,8	- 24,2	8,0
Kammerbezirk Rheinhessen	433	358	40	35	- 29,4	- 29,2	- 34,4	- 23,9
Kammerbezirk Pfalz	1 129	962	110	57	- 12,3	- 12,2	- 14,7	- 9,5

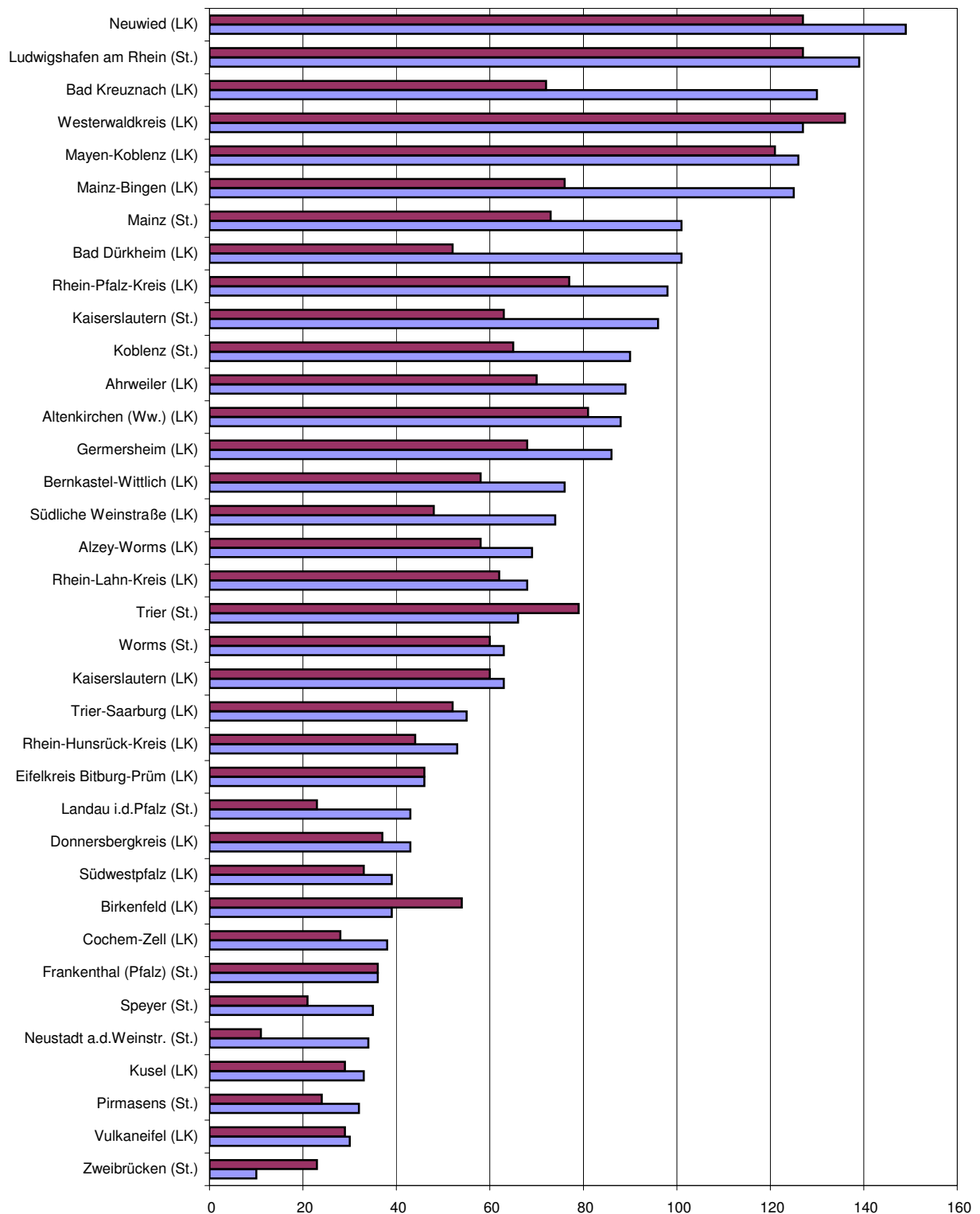


# 7. Gewerbeabmeldungen nach Verwaltungsbezirken im April 2011

Verwaltungsbereich	Abmeldungen				Veränderung zum Vormonat			
	ins-gesamt	davon			ins-gesamt	davon		
		Aufgabe	Fortzug	Über-gabe		Aufgabe	Fortzug	Über-gabe
	Anzahl				%			
Kreisfreie Stadt								
Koblenz	91	65	17	9	- 7,1	- 11,0	41,7	- 30,8
Landkreise								
Ahrweiler	85	70	11	4	- 6,6	- 7,9	-	-
Altenkirchen (Ww.)	92	81	8	3	9,5	22,7	- 20,0	- 62,5
Bad Kreuznach	92	72	15	5	- 7,1	- 11,1	15,4	-
Birkenfeld	62	54	5	3	- 43,1	- 47,1	25,0	-
Cochem-Zell	33	28	4	1	- 31,3	- 30,0	100,0	- 83,3
Mayen-Koblenz	145	121	14	10	16,9	19,8	- 12,5	42,9
Neuwied	160	127	20	13	-	-	- 13,0	30,0
Rhein-Hunsrück-Kreis	55	44	10	1	5,8	4,8	11,1	-
Rhein-Lahn-Kreis	75	62	8	5	- 3,8	- 8,8	33,3	25,0
Westerwaldkreis	164	136	22	6	- 4,7	- 1,4	- 18,5	- 14,3
Kreisfreie Stadt								
Trier	101	79	11	11	26,3	27,4	37,5	10,0
Landkreise								
Bernkastel-Wittlich	68	58	8	2	7,9	9,4	33,3	- 50,0
Eifelkreis Bitburg-Prüm	56	46	4	6	- 15,2	- 24,6	33,3	200,0
Vulkaneifel	33	29	3	1	10,0	11,5	X	- 75,0
Trier-Saarburg	64	52	6	6	- 15,8	- 13,3	- 14,3	- 33,3
Kreisfreie Städte								
Frankenthal (Pfalz)	46	36	7	3	17,9	2,9	75,0	X
Kaiserslautern	67	63	-	4	- 9,5	- 10,0	X	33,3
Landau in der Pfalz	35	23	6	6	- 14,6	- 34,3	20,0	X
Ludwigshafen am Rhein	159	127	23	9	16,9	2,4	109,1	X
Mainz	102	73	16	13	- 32,5	- 36,0	- 33,3	-
Neustadt an der Weinstraße	15	11	2	2	- 58,3	- 59,3	- 50,0	- 60,0
Pirmasens	25	24	1	-	- 41,9	- 36,8	- 50,0	X
Speyer	28	21	4	3	- 72,5	- 78,1	-	50,0
Worms	63	60	3	-	- 28,4	- 16,7	- 62,5	X
Zweibrücken	30	23	4	3	15,4	9,5	100,0	-
Landkreise								
Alzey-Worms	71	58	7	6	- 27,6	- 29,3	- 46,2	100,0
Bad Dürkheim	63	52	8	3	- 57,1	- 54,4	- 66,7	- 66,7
Donnersbergkreis	41	37	3	1	- 38,8	- 27,5	- 78,6	- 50,0
Germersheim	85	68	12	5	- 5,6	- 1,4	- 20,0	- 16,7
Kaiserslautern	69	60	5	4	7,8	1,7	66,7	100,0
Kusel	34	29	3	2	- 5,6	3,6	- 25,0	- 50,0
Südliche Weinstraße	65	48	13	4	1,6	- 5,9	62,5	- 20,0
Rhein-Pfalz-Kreis	97	77	19	1	- 40,1	- 43,0	- 17,4	- 75,0
Mainz-Bingen	100	76	19	5	- 39,8	- 37,7	- 40,6	- 58,3
Südwestpfalz	40	33	6	1	- 21,6	- 19,5	20,0	- 80,0
Rheinland-Pfalz	2 611	2 123	327	161	- 16,1	- 17,1	- 9,9	- 14,4
Kreisfreie Städte	762	605	94	63	- 16,6	- 21,1	10,6	1,6
Landkreise	1 849	1 518	233	98	- 15,8	- 15,3	- 16,2	- 22,2
Industrie- und Handelskammer								
Kammerbezirk Koblenz	1 054	860	134	60	- 5,5	- 5,9	0,8	- 11,8
Kammerbezirk Trier	322	264	32	26	2,2	0,8	33,3	- 10,3
Kammerbezirk Rheinhessen	336	267	45	24	- 33,2	- 31,5	- 41,6	- 33,3
Kammerbezirk Pfalz	899	732	116	51	- 23,7	- 26,4	- 10,1	- 7,3



## 8. Neuerrichtungen und Aufgaben nach Kreisen im April 2011



LK = Landkreis  
St. = kreisfreie Stadt

■ Neuerrichtungen ■ Aufgaben



# 9. Neugründungen, sowie Gewerbetreibende nach Wirtschaftszweigen im April 2011

WZ 2008	Wirtschaftszweig	Neugründungen						Gewerbetreibende	
		ins- gesamt	Betriebsgründungen			sonstige Neugründ.		ins- gesamt	dar.: weiblich
			ins- gesamt	Haupt- nieder- lassung	Zweignie- derlassung unselbst. Zweigstelle	ins- gesamt	dar.: Neben- erwerb		
A	Land- u. Forstwirtschaft, Fischerei	12	2	2	-	10	2	12	4
B	Bergbau u. Gew. v. Steinen u. Erden	1	1	1	-	-	-	2	-
C	Verarbeitendes Gewerbe	95	38	26	12	57	37	106	44
darunter									
10	Herst. v. Nahrungs- u. Futtermitteln	20	12	8	4	8	4	22	10
11	Getränkeherstellung	1	-	-	-	1	1	1	-
13	Herst. v. Textilien	3	-	-	-	3	2	3	2
14	Herst. v. Bekleidung	9	-	-	-	9	7	11	8
16	Herst. v. Holz-, Flecht-, Korb- u. Korkwaren (ohne Möbel)	1	1	-	1	-	-	1	-
18	Herst. v. Druckerzgn; Vervielf. v. Ton-, Bild- und Datenträgern	6	5	3	2	1	1	6	4
25	Herst. v. Metallerzeugnissen	13	7	7	-	6	3	15	-
26	Herst. v. Datenverarb., elektr. u. opt. Erzeugnissen	2	2	1	1	-	-	2	-
27	Herst. v. elektr. Ausrüstungen	-	-	-	-	-	-	-	-
28	Maschinenbau	4	2	1	1	2	-	4	1
29	Herst. v. Kraftwagen u. Kraftwagenteilen	-	-	-	-	-	-	-	-
31	Herst. v. Möbeln	1	-	-	-	1	-	1	-
D	Energieversorgung	61	8	8	-	53	41	75	12
E	Wasserversorgung; Entsorg. Beseit. v. Umweltverschm.	2	1	1	-	1	1	2	-
F	Baugewerbe	367	91	90	1	276	59	389	14
G	Handel; Inst. u. Rep. v. Kfz	591	151	88	63	440	247	659	183
darunter									
45	Kfz-Handel; Inst. u. Rep. v. Kfz	112	30	23	7	82	45	120	17
46	Handelsvermittlung u. Großhandel (ohne Kfz)	132	35	21	14	97	40	144	25
47	Einzelhandel (ohne Kfz)	347	86	44	42	261	162	395	141
H	Verkehr und Lagerei	92	14	8	6	78	27	93	15
darunter									
49	Landverkehr und Transport in Rohrfernleitg.	62	11	7	4	51	16	63	10
53	Post-, Kurier- und Expressdienste	19	1	-	1	18	5	19	2
I	Gastgewerbe	177	52	40	12	125	27	192	63
55	Beherbergung	14	8	7	1	6	4	17	3
56	Gastronomie	163	44	33	11	119	23	175	60
J	Information u. Kommunikation	96	17	13	4	79	57	103	17
darunter									
58	Verlagswesen	7	2	2	-	5	4	9	-
61	Telekommunikation	4	2	2	-	2	1	6	2
62	Erbrg. v. Dienstl. d. Informationstechnologie	72	13	9	4	59	41	75	11
63	Informationsdienstleistungen	6	-	-	-	6	5	6	2
K	Finanz-, Versicherungsdienstleistungen	71	13	8	5	58	15	73	25
darunter									
66	Mit Finanz- u. Versicherungsdienstl. verbundene Tätigkeiten	61	4	1	3	57	14	61	22
L	Grundstücks- u. Wohnungswesen	55	15	11	4	40	13	59	21
M	Freiberufliche, wissenschaftl. u. techn. Dienstlg.	281	50	44	6	231	158	294	127
darunter									
70	Verw. u. Führung v. Unternehmen; Unternehmensberatung	49	19	17	2	30	15	51	9
73	Werbung u. Marktforschung	108	3	3	-	105	81	109	63
N	Sonst. wirtschaftl. Dienstleistungen	340	45	32	13	295	154	363	100
darunter									
77	Verm. v. beweglichen Sachen	21	4	2	2	17	14	23	4
78	Verm. u. Überlassung v. Arbeitskräften	9	2	-	2	7	5	11	5
79	Reisebüros, -veranstalter u. sonst. Reservierungsdienstl.	15	3	1	2	12	7	14	9
81	Gebäudebetreuung; Garten- und Landschaftsbau	191	23	19	4	168	80	200	35
P	Erziehung u. Unterricht	46	8	5	3	38	28	50	19
Q	Gesundheits- u. Sozialwesen	40	8	5	3	32	12	41	27
R	Kunst, Unterhaltung u. Erholung	49	6	3	3	43	29	52	13
S	Erbrg. V. Sonst. Dienstleistungen	205	34	28	6	171	88	207	159
Sonstige Tätigkeiten									
		-	-	-	-	-	-	-	-
Insgesamt		2 581	554	413	141	2 027	995	2 772	843



## 10. Vollständige Aufgaben, sowie Gewerbetreibende nach Wirtschaftszweigen im April 2011

WZ 2008	Wirtschaftszweig	Vollständige Aufgaben						Gewerbetreibende	
		ins- gesamt	Betriebsaufgaben			sonstige Stillleg.		ins- gesamt	dar.: weiblich
			ins- gesamt	Haupt- nieder- lassung	Zweignie- derlassung unselbst. Zweigstelle	ins- gesamt	dar.: Neben- erwerb		
Anzahl									
A	Land- u. Forstwirtschaft, Fischerei	12	2	-	2	10	3	12	1
B	Bergbau u. Gew. v. Steinen u. Erden	-	-	-	-	-	-	-	-
C	Verarbeitendes Gewerbe	73	25	22	3	48	18	80	19
darunter									
10	Herst. v. Nahrungs- u. Futtermitteln	20	7	6	1	13	4	21	6
11	Getränkeherstellung	2	-	-	-	2	1	2	-
13	Herst. v. Textilien	-	-	-	-	-	-	-	-
14	Herst. v. Bekleidung	1	-	-	-	1	-	1	1
16	Herst. v. Holz-, Flecht-, Korb- u. Korkwaren (ohne Möbel)	3	2	2	-	1	-	5	-
18	Herst. v. Druckerzgn; Vervielf. v. Ton-, Bild- und Datenträgern	9	4	4	-	5	1	9	2
25	Herst. v. Metallerzeugnissen	9	2	2	-	7	3	9	1
26	Herst. v. Datenverarb., elektr. u. opt. Erzeugnissen	1	-	-	-	1	-	1	-
27	Herst. v. elektr. Ausrüstungen	-	-	-	-	-	-	-	-
28	Maschinenbau	2	-	-	-	2	1	3	-
29	Herst. v. Kraftwagen u. Kraftwagenteilen	1	1	1	-	-	-	1	-
31	Herst. v. Möbeln	-	-	-	-	-	-	-	-
D	Energieversorgung	3	-	-	-	3	3	6	-
E	Wasserversorgung; Entsorg. Beseit. v. Umweltverschm.	1	1	-	1	-	-	3	1
F	Baugewerbe	280	51	44	7	229	31	314	14
G	Handel; Inst. u. Rep. v. Kfz	593	156	103	53	437	182	636	193
darunter									
45	Kfz-Handel; Inst. u. Rep. v. Kfz	70	15	8	7	55	20	74	12
46	Handelsvermittlung u. Großhandel (ohne Kfz)	141	40	28	12	101	37	152	29
47	Einzelhandel (ohne Kfz)	382	101	67	34	281	125	410	152
H	Verkehr und Lagerei	82	20	12	8	62	17	91	19
darunter									
49	Landverkehr und Transport in Rohrfernleitg.	46	9	8	1	37	9	47	11
53	Post-, Kurier- und Expressdienste	26	5	-	5	21	7	34	6
I	Gastgewerbe	194	51	46	5	143	23	200	79
55	Beherbergung	23	7	7	-	16	5	24	15
56	Gastronomie	171	44	39	5	127	18	176	64
J	Information u. Kommunikation	66	9	8	1	57	31	69	15
darunter									
58	Verlagswesen	3	2	2	-	1	-	5	4
61	Telekommunikation	4	2	2	-	2	-	4	1
62	Erbrg. v. Dienstl. d. Informationstechnologie	48	3	3	-	45	26	48	8
63	Informationsdienstleistungen	7	2	1	1	5	2	7	1
K	Finanz-, Versicherungsdienstleistungen	72	8	6	2	64	16	72	20
darunter									
66	Mit Finanz- u. Versicherungsdienstl. verbundene Tätigkeiten	69	6	4	2	63	16	69	19
L	Grundstücks- u. Wohnungswesen	31	13	11	2	18	4	34	11
M	Freiberufliche, wissenschaftl. u. techn. Dienstl.	196	36	30	6	160	87	197	76
darunter									
70	Verw. u. Führung v. Unternehmen; Unternehmensberatung	35	11	10	1	24	10	36	5
73	Werbung u. Marktforschung	91	5	3	2	86	57	91	42
N	Sonst. wirtschaftl. Dienstleistungen	232	32	25	7	200	88	252	64
darunter									
77	Verm. v. beweglichen Sachen	17	4	3	1	13	6	20	3
78	Verm. u. Überlassung v. Arbeitskräften	7	1	-	1	6	3	12	6
79	Reisebüros, -veranstalter u. sonst. Reservierungsdienstl.	8	4	4	-	4	1	8	1
81	Gebäudebetreuung; Garten- und Landschaftsbau	121	10	9	1	111	48	127	22
P	Erziehung u. Unterricht	26	10	3	7	16	4	27	8
Q	Gesundheits- u. Sozialwesen	30	4	4	-	26	10	30	26
R	Kunst, Unterhaltung u. Erholung	32	4	4	-	28	12	44	12
S	Erbrg. V. Sonst. Dienstleistungen	189	11	11	-	178	76	192	135
Sonstige Tätigkeiten									
		-	-	-	-	-	-	-	-
Insgesamt		2 112	433	329	104	1 679	605	2 259	693



11. Neugründungen, sowie Gewerbetreibende nach Art der Niederlassung, Rechtsform, Einzelunternehmen nach Geschlecht und Staatsangehörigkeit im April 2011

Rechtsform Geschlecht Staatsangehörigkeit	Neugründungen						Gewerbetreibende	
	ins- gesamt	Betriebsgründungen			sonstige Neugründ.		ins- gesamt	dar.: weiblich
		ins- gesamt	Haupt- nieder- lassung	Zweignie- derl./unselb- ständige Zweigstelle	ins- gesamt	dar.: Neben- erwerb		
Anzahl								
Insgesamt	2 581	554	413	141	2 027	995	2 772	843
nach der Rechtsform des Unternehmens								
Einzelunternehmen	2 235	253	187	66	1 982	950	2 235	750
Offene Handelsgesellschaft	5	5	4	1	-	-	9	-
Kommanditgesellschaft	-	-	-	-	-	-	-	-
Gesellschaft mit beschränkter								
Haftung & Co.KG	35	35	20	15	-	-	52	3
Gesellschaft des bürgerlichen Rechts	94	62	59	3	32	32	200	45
Aktiengesellschaft	7	7	2	5	-	-	-	-
Gesellschaft mit beschränkter Haftung	197	184	135	49	13	13	271	44
Genossenschaft	-	-	-	-	-	-	-	-
Eingetragener Verein	2	2	2	-	-	-	3	1
Private Company Ltd	1	1	1	-	-	-	1	-
Sonstige Rechtsformen	5	5	3	2	-	-	1	-

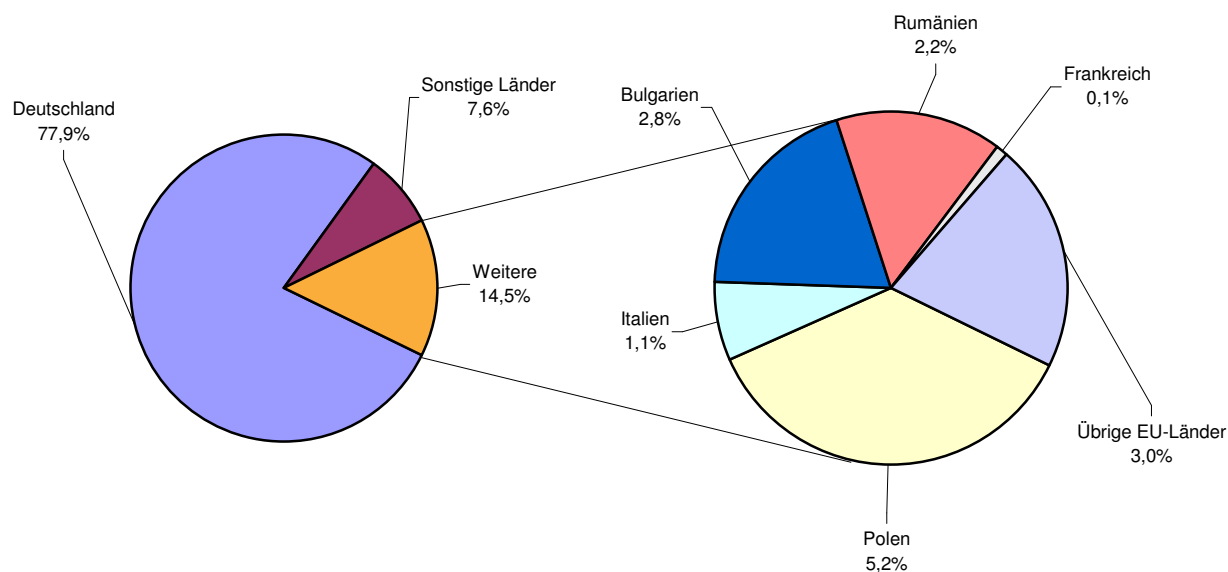
Einzelunternehmer/-innen nach Geschlecht

weiblich	750	79	65	14	671	356	X	X
männlich	1 485	174	122	52	1 311	594	X	X

Einzelunternehmer/-innen nach ausgewählter Staatsangehörigkeit

Insgesamt	2 235	253	187	66	1 982	950	2 235	750
Deutschland	1 741	192	129	63	1 549	864	1 741	630
EU-Länder	325	32	31	1	293	33	325	71
Polen	117	13	13	-	104	6	117	25
Italien	24	2	2	-	22	5	24	4
Bulgarien	63	1	1	-	62	2	63	7
Rumänien	50	8	8	-	42	7	50	15
Frankreich	3	-	-	-	3	1	3	2
Übrige EU-Länder	68	8	7	1	60	12	68	18
Sonstige Länder	169	29	27	2	140	53	169	49

12. Neugründungen nach ausgewählten Staatsangehörigkeiten von Einzelunternehmern/-innen im April 2011





13. Vollständige Aufgaben, sowie Gewerbetreibende nach Art der Niederlassung, Rechtsform, Einzelunternehmen nach Geschlecht und Staatsangehörigkeit im April 2011

Rechtsform Geschlecht Staatsangehörigkeit	Vollständige Aufgaben						Gewerbetreibende	
	ins- gesamt	Betriebsaufgaben			sonstige Stillleg.		ins- gesamt	dar.: weiblich
		ins- gesamt	Haupt- nieder- lassung	Zweignie- derl./unselb- ständige Zweigstelle	ins- gesamt	dar.: Neben- erwerb		
Anzahl								
Insgesamt	2 112	433	329	104	1 679	605	2 259	693
nach der Rechtsform des Unternehmens								
Einzelunternehmen	1 815	166	130	36	1 649	575	1 815	619
Offene Handelsgesellschaft	5	5	4	1	-	-	12	3
Kommanditgesellschaft	6	6	6	-	-	-	7	1
Gesellschaft mit beschränkter								
Haftung & Co.KG	24	24	9	15	-	-	33	5
Gesellschaft des bürgerlichen Rechts	93	70	68	2	23	23	177	31
Aktiengesellschaft	3	3	2	1	-	-	-	-
Gesellschaft mit beschränkter Haftung	152	147	102	45	5	5	200	31
Genossenschaft	-	-	-	-	-	-	-	-
Eingetragener Verein	4	3	3	-	1	1	4	-
Private Company Ltd	8	7	3	4	1	1	8	2
Sonstige Rechtsformen	2	2	2	-	-	-	3	1

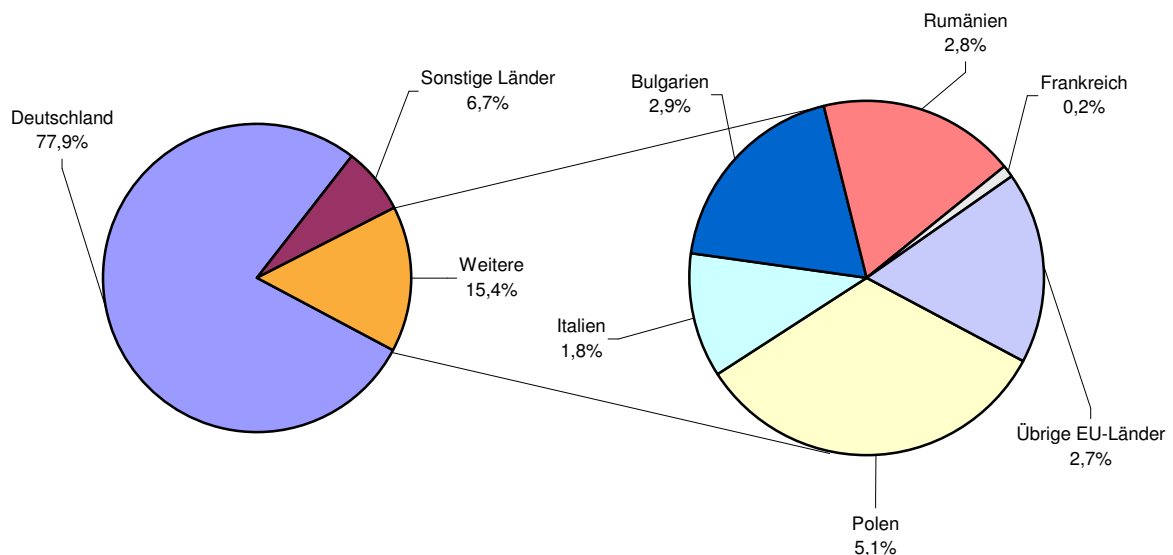
Einzelunternehmer/-innen nach Geschlecht

weiblich	619	58	50	8	561	236	X	X
männlich	1 196	108	80	28	1 088	339	X	X

Einzelunternehmer/-innen nach ausgewählter Staatsangehörigkeit

Insgesamt	1 815	166	130	36	1 649	575	1 815	619
Deutschland	1 414	138	104	34	1 276	520	1 414	510
EU-Länder	279	13	12	1	266	28	279	76
Polen	92	3	3	-	89	5	92	18
Italien	32	6	6	-	26	7	32	10
Bulgarien	53	1	1	-	52	7	53	12
Rumänien	50	-	-	-	50	1	50	24
Frankreich	3	-	-	-	3	-	3	1
Übrige EU-Länder	49	3	2	1	46	8	49	11
Sonstige Länder	122	15	14	1	107	27	122	33

14. Vollständige Aufgaben nach ausgewählten Staatsangehörigkeiten von Einzelunternehmern/-innen im April 2011





## Impressum

---

Herausgeber:  
Statistisches Landesamt Rheinland-Pfalz  
Mainzer Straße 14-16  
56130 Bad Ems

Telefon: 02603 71-0  
Telefax: 02603 71-3150

E-Mail: [poststelle@statistik.rlp.de](mailto:poststelle@statistik.rlp.de)  
Internet: [www.statistik.rlp.de](http://www.statistik.rlp.de)

Kostenfreier Download im Internet: <http://www.statistik.rlp.de/veroeffentlichungen/statistische-berichte>

---

© Statistisches Landesamt Rheinland-Pfalz · Bad Ems · 2011

Für nichtgewerbliche Zwecke sind Vervielfältigung und unentgeltliche Verbreitung, auch auszugsweise, mit Quellenangabe gestattet. Die Verbreitung, auch auszugsweise, über elektronische Systeme/Datenträger bedarf der vorherigen Zustimmung. Alle übrigen Rechte bleiben vorbehalten.