



Rheinland-Pfalz

STATISTISCHES LANDESAMT

2011

STATISTISCHE BERICHTE



Gewerbeanzeigen im Februar 2011

Ergebnisse der Gewerbeanzeigenstatistik

Inhalt

	Seite
Vorbemerkungen	3
Definitionen	3
Tabellenteil	
1. Grafik Gewerbean- und -abmeldungen mit Neuerrichtungen und Aufgaben im Jahresüberblick	5
2. Gewerbeanmeldungen nach Wirtschaftszweigen im Februar 2011	6
3. Gewerbeabmeldungen nach Wirtschaftszweigen im Februar 2011	7
4. Grafik Gewerbeanmeldungen nach WZ-Abschnitten im Februar 2011	8
5. Grafik Gewerbeabmeldungen nach WZ-Abschnitten im Februar 2011	8
6. Gewerbeanmeldungen nach Verwaltungsbezirken im Februar 2011	9
7. Gewerbeabmeldungen nach Verwaltungsbezirken im Februar 2011	10
8. Grafik Neuerrichtungen und Aufgaben nach Kreisen im Februar 2011	11
9. Neugründungen, sowie Gewerbetreibende nach Wirtschaftszweigen im Februar 2011	12
10. Vollständige Aufgaben, sowie Gewerbetreibende nach Wirtschaftszweigen im Februar 2011	13
11. Neugründungen, sowie Gewerbetreibende nach Art der Niederlassung, Rechtsform, Einzelunternehmen nach Geschlecht und Staatsangehörigkeit im Februar 2011	14
12. Grafik Neuerrichtungen nach ausgewählten Staatsangehörigkeiten von Einzelunternehmern/-innen im Februar 2011	14
13. Vollständige Aufgaben, sowie Gewerbetreibende nach Art der Niederlassung, Rechtsform, Einzelunternehmen nach Geschlecht und Staatsangehörigkeit im Februar 2011	15
14. Grafik Vollständige Aufgaben nach ausgewählten Staatsangehörigkeiten von Einzelunternehmern/-innen im Februar 2011	15

Zeichenerklärung (nach DIN 55301)

0	weniger als die Hälfte von 1 in der letzten besetzten Stelle, jedoch mehr als nichts
-	nichts vorhanden (genau Null)
...	Angabe fällt später an
/	keine Angabe, da Zahlenwert nicht sicher genug
.	Zahlenwert unbekannt oder geheim zu halten
x	Tabellenfach gesperrt, weil Aussage nicht sinnvoll
p	vorläufige Zahl
r	berichtigte Zahl
s	geschätzte Zahl

Geringfügige Abweichungen in den Summen sind auf Runden der Zahlen zurückzuführen.
Abweichungen gegenüber früheren Veröffentlichungen erklären sich durch inzwischen vorgenommene Korrekturen.

Vorbemerkung

Ziel der Statistik

Ziel der Gewerbeanzeigenstatistik ist es, das Meldegeschehen in seiner Gesamtheit darzustellen und damit Aufschlüsse über Gründungen und Stilllegungen von Unternehmen und Betrieben zu gewinnen. Die Aussagen über das Gründungsverhalten und Betriebsstilllegungen in der Wirtschaft stellen eine unentbehrliche Informationsquelle für die Wirtschafts-, Wettbewerbs- und Strukturpolitik dar. Zahlen über die sektorale, regionale und zeitliche Entwicklung liefern Hinweise zur Ergreifung geeigneter wirtschaftspolitischer Maßnahmen. Zusätzlich werden aktuelle Informationen für die Pflege des Unternehmensregisters zur Verfügung gestellt.

Rechtsgrundlagen

Rechtsgrundlage für die Gewerbeanzeigenstatistik ist die Gewerbeordnung (GewO), in der Fassung der Bekanntmachung vom 22.02.1999 (BGBl. I S. 202), zuletzt geändert durch Gesetz vom 21.12.2007 (BGBl. I S. 3089). Auskunftspflichtig sind die Gewerbetreibenden, die nach § 14 der Gewerbeordnung (GWO) jedes stehende Gewerbe oder den Betrieb einer Zweigniederlassung oder einer unselbständigen Zweigstelle den zuständigen Behörden anzeigen müssen. Sie erfüllen ihre statistische Auskunftspflicht durch Erstattung dieser Anzeige bei den zuständigen Behörden, die diese Angaben an die statistischen Ämter der Länder übermitteln.

Methodische Hinweise

Mit den vorstehend ausgeführten Rechtsvorschriften wurde die Voraussetzung für die Auswertung der Gewerbemeldungen nach einheitlichen Kriterien geschaffen. Die Meldebehörden der Gemeindeverwaltungen, der verbandsfreien Gemeinden, der Verbandsgemeindeverwaltungen sowie der kreisfreien und großen kreisangehörigen Städte nehmen die Gewerbean-, -ab- und -ummeldungen entgegen. Die auf bundesweit einheitlichen Formularen erfassten Daten, der Gewerbeanzeigepflichtigen, übermitteln die zuständigen Meldebehörden monatlich an die statistischen Landesämter.

Bis auf die persönlichen Merkmale „Staatsangehörigkeit“ und „Geschlecht“ sind die Erhebungsmerkmale ausschließlich betriebsbezogen und umfassen u. a.

- die ausgeübte Tätigkeit
- die Art des Betriebes
- die Anzahl der beschäftigten Arbeitnehmer/-innen
- den Grad der Selbständigkeit
- den Grund der Meldung

sowie als Hilfsmerkmale

- den Namen von Betriebsinhaber/-innen
- die Eintragung im Handels-, Genossenschafts- oder Vereinsregister
- die Zahl der geschäftsführenden Gesellschafter/-innen
- die Anschrift der Betriebsstätte.

Der Inhalt des vorliegenden Berichts ist mit Ausnahme der Tabellen nach Wirtschaftszweigen mit den bis zum IV. Quartal 1995 veröffentlichten Angaben zu Gewerbeanzeigenstatistik vergleichbar. Ab 1996 liegt den Tabellen die EU-einheitliche „Klassifikation der Wirtschaftszweige“ (WZ 1993), ab Januar 2003 die WZ 2003 und ab Januar 2008 die WZ 2008 zugrunde. Die WZ 2008 ist eine Aktualisierung der Klassifikation der Wirtschaftszweige, Ausgabe 2003 (WZ 2003) deren Struktur sich aber in vielen Wirtschaftsbereichen deutlich verändert hat. Die Ergebnisse nach Wirtschaftszweigen sind daher mit den Ergebnissen früherer Monate und Jahre nicht mehr vergleichbar. Außerdem wird, seit dem Jahr 2003, das Automatenaufstell- und Reisegewerbe in den Gewerbean-, -ab- und -ummeldungen nicht mehr nachgewiesen.

Definitionen

- **Hauptniederlassung**
Mittelpunkt des Geschäftsverkehrs eines Betriebes, der sich bei Personengesellschaften (KG, OHG, GmbH & Co. KG, GbR, GmbH & Co. OHG u.a.) und juristischen Personen am Sitz des Unternehmens befindet. Eine Hauptniederlassung liegt auch dann vor, wenn daneben keine Zweigniederlassung oder unselbständige Zweigstelle betrieben wird.
- **Zweigniederlassung**
Betriebe mit selbständiger Organisation, selbständigen Betriebsmitteln und gesonderter Buchführung, dessen Leiter Geschäfte selbständig abzuschließen und durchzuführen befugt ist.
- **Unselbständige Zweigstelle**

Gewerbeanmeldungen

Ein Gewerbe ist anzumelden bei der Neuerrichtung eines Betriebes, einer Zweigniederlassung oder einer unselbständigen Zweigstelle, bei der Übernahme eines bereits bestehenden Betriebes (z.B. durch Kauf, Pacht/Erbsfolge, Änderung der Rechtsform, Gesellschaftereintritt) und bei der Verlegung eines Betriebes aus dem Bereich einer Meldebehörde in den Bereich einer anderen Meldebehörde.

- **Neuerrichtung**
Zur Neuerrichtung zählt die erstmalige Anmeldung eines Gewerbebetriebes als Hauptniederlassung, Zweigniederlassung oder unselbständige Zweigstelle, die Anmeldung als Neuerrichtung eines Kleingewerbetreibenden bzw. einer Nebentätigkeit sowie Gründung nach dem Umwandlungsgesetz.
- **Zuzug**
Verlagerung eines bestehenden Betriebes in den Bezirk des nachweisenden Gewerbebeamten.
- **Übernahme**
Übernahme eines bestehenden Betriebes innerhalb des Bezirkes des nachweisenden Gewerbebeamten (z.B. durch Kauf, Pacht/Erbsfolge, Änderung der Rechtsform, Gesellschaftereintritt).

Betriebsgründungen

Betriebsgründungen sind Neugründungen (außer Nebenerwerb) von Betrieben durch Einzelunternehmer, Personengesellschaften oder juristische Personen wobei für einen Einzelunternehmer, der eine Hauptniederlassung anmeldet, die Voraussetzung gilt, dass er entweder in das Handelsregister eingetragen ist oder eine Handwerkskarte besitzt oder mindestens einen Arbeitnehmer beschäftigt.

Sonstige Neugründungen

Gründung der Hauptniederlassung eines Kleinunternehmens (Nicht-Kaufmann/-frau). Das Kleinunternehmen ist nicht im Handelsregister eingetragen, besitzt keine Handwerkskarte und beschäftigt keine Arbeitnehmer. Die Gründung eines Gewerbes, das im Nebenerwerb betrieben wird, gilt ebenfalls als sonstige Neugründung.

Gewerbeabmeldungen

Ein Gewerbe ist abzumelden bei der vollständigen oder teilweisen Aufgabe eines Gewerbebetriebes, bei Übergabe an einen Nachfolger/Eigentümerwechsel, Änderung der Rechtsform, bei Verlagerung eines Gewerbebetriebes in den Bereich einer anderen Meldebehörde und bei Austritt eines Gesellschafters.

- **Aufgabe**
Hierzu zählt die Abmeldung eines Gewerbebetriebes wegen Aufgabe einer Hauptniederlassung, Zweigniederlassung bzw. unselbständigen Zweigstelle.
- **Fortzug**
Verlagerung eines bestehenden Betriebes aus dem Bezirk des nachweisenden Gewerbebeamten.
- **Übergabe**
Übergabe eines bestehenden Betriebes innerhalb des Bezirkes des nachweisenden Gewerbebeamten (z.B. wegen Verkauf, Verpachtung, Erbsfolge, Änderung der Rechtsform, Austritt als Gesellschafter).

Betriebsaufgaben

Betriebsaufgaben sind vollständige Aufgaben (außer Nebenerwerb) von Betrieben durch Einzelunternehmer, Personengesellschaften oder juristische Personen, wobei für einen Einzelunternehmer, der eine Hauptniederlassung abmeldet, die Voraussetzung gilt, dass er entweder in das Handelsregister eingetragen war oder zuletzt mindestens einen Arbeitnehmer beschäftigt hat.

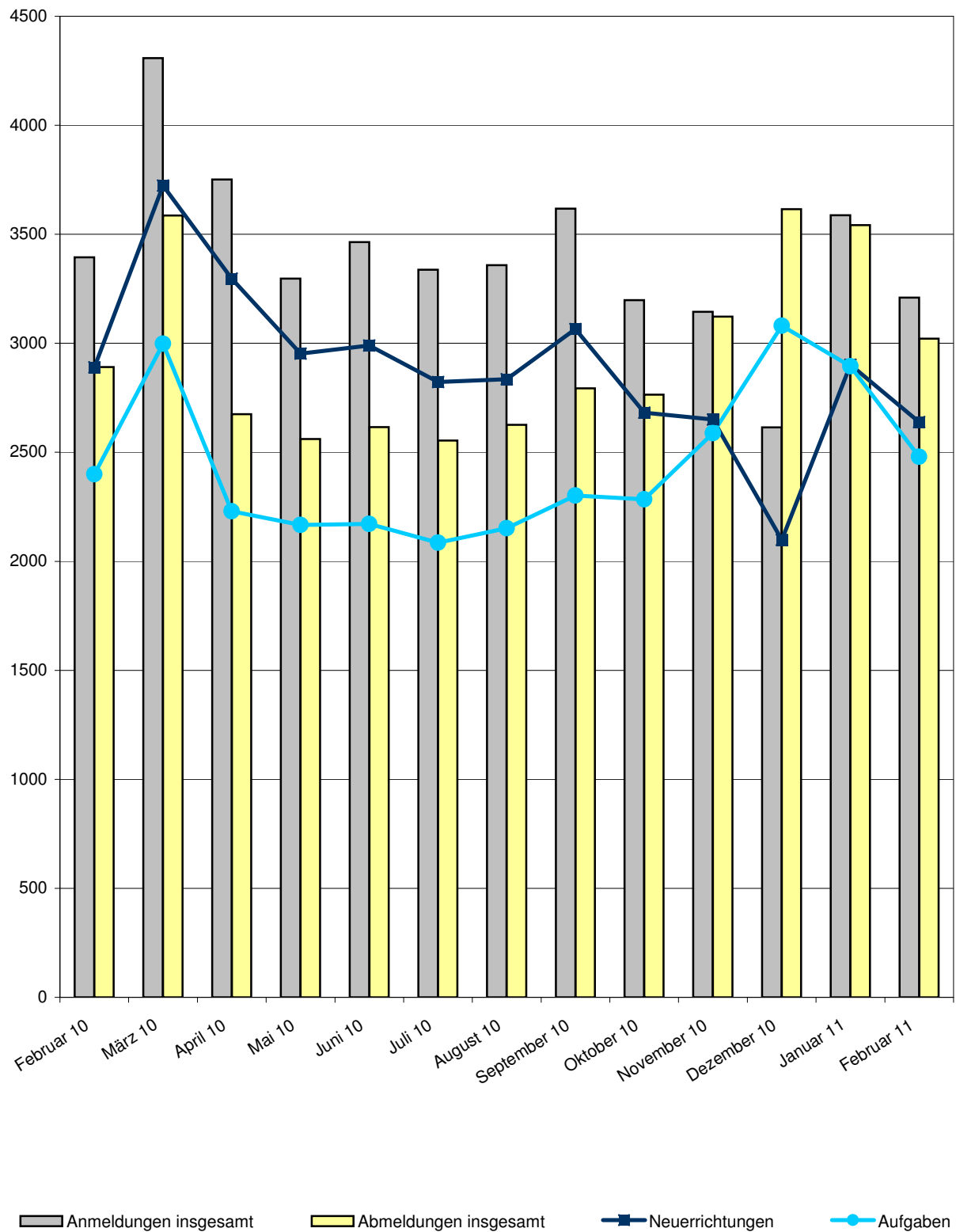
Sonstige Stilllegungen

Vollständige Aufgabe einer Hauptniederlassung eines Kleingewerbetreibenden (Nicht-Kaufmann/-frau). Das Kleinunternehmen war nicht im Handelsregister eingetragen und beschäftigte keine Arbeitnehmer. Die Aufgabe eines Gewerbes, das im Nebenerwerb betrieben wurde, gilt ebenfalls als sonstige Stilllegung.

Hinweise zum besseren Verständnis:

- Auf dem Erhebungsbogen für Gewerbe-Anmeldungen besteht die Möglichkeit zum Ankreuzen der Positionen „Neugründung“ und „Gründung nach Umwandlungsgesetz“. Die beiden Merkmale bilden die Position Neuerrichtungen. Das Merkmal „Neugründungen“ wird rechnerisch in Betriebsgründungen und sonstige Neugründungen weiter detailliert, um Gründungen mit besonderer wirtschaftlicher Substanz herauszuarbeiten.
- Vergleicht man die Daten „Insgesamt Neugründungen“ zu „Insgesamt Gewerbetreibende“ nach Rechtsformen, fällt auf, dass die Zahl der Einzelunternehmen gleich ist, während die anderen Rechtsformen differieren. Die Erklärung liegt darin, dass es sich bei Gewerbetreibenden um natürliche Personen handelt. Die Rechtsformen der Neugründungen weisen juristische Personen aus. D.h., eine GmbH kann z.B. mit mehreren natürlichen Personen gegründet werden.

1. Gewerbean- und -abmeldungen mit Neuerrichtungen und Aufgaben im Jahresüberblick



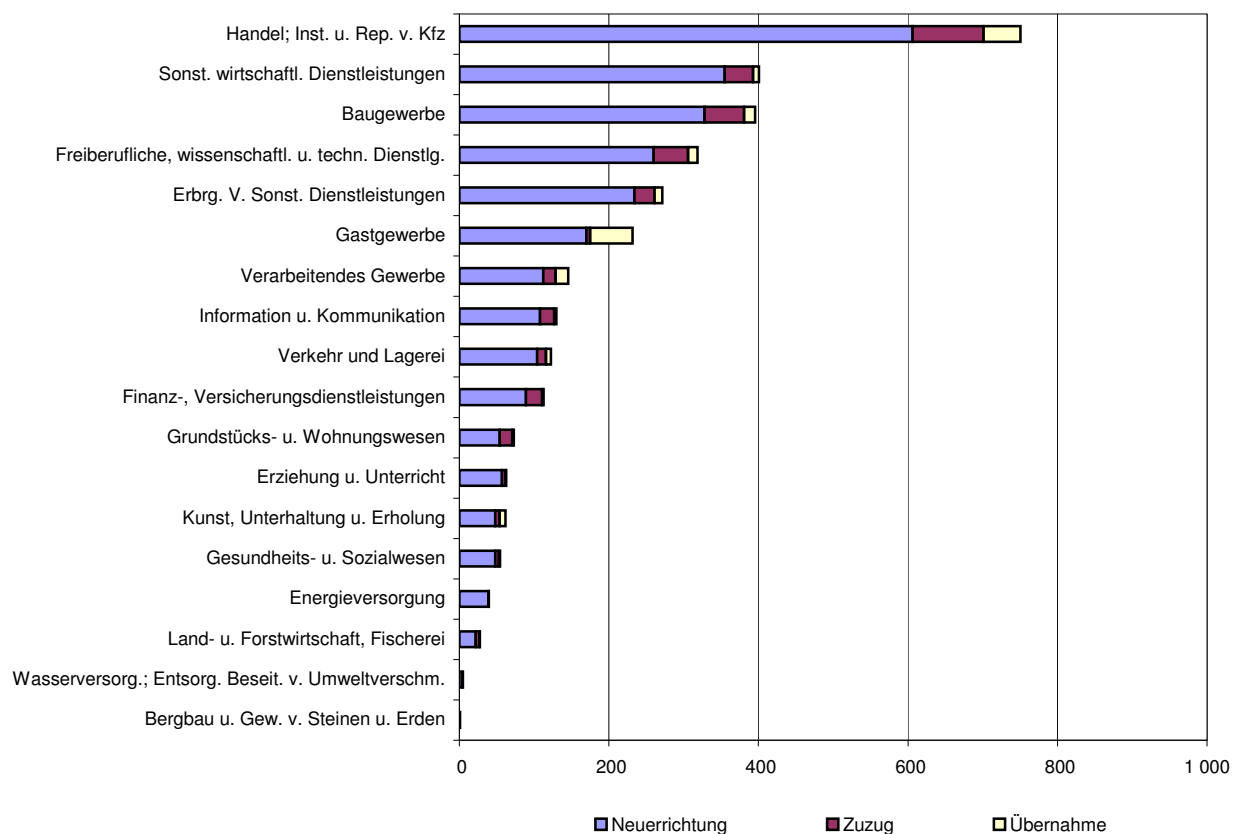
2. Gewerbebeanmeldungen nach Wirtschaftszweigen im Februar 2011

WZ 2008	Wirtschaftszweig	Anmeldungen				Veränderung zum Vormonat			
		ins- gesamt	davon			ins- gesamt	davon		
			Neuer- richtung	Zuzug	Über- nahme		Neuer- richtung	Zuzug	Über- nahme
		Anzahl				%			
A	Land- u. Forstwirtschaft, Fischerei	28	22	5	1	21,7	15,8	400,0	- 66,7
B	Bergbau u. Gew. v. Steinen u. Erden	1	1	-	-	-	-	-	-
C	Verarbeitendes Gewerbe	146	112	17	17	15,0	15,5	6,3	21,4
	darunter								
10	Herst. v. Nahrungs- u. Futtermitteln	19	11	-	8	- 9,5	- 31,3	-	60,0
11	Getränkeherstellung	5	4	1	-	66,7	33,3	X	-
13	Herst. v. Textilien	9	7	1	1	50,0	16,7	X	X
14	Herst. v. Bekleidung	10	8	2	-	25,0	14,3	100,0	-
16	Herst. v. Holz-, Flecht-, Korb- u. Korkwaren (ohne Möbel)	7	4	1	2	133,3	33,3	X	X
18	Herst. v. Druckerzgn; Vervielf. v. Ton-, Bild- und Datenträgern	4	3	-	1	- 33,3	- 40,0	X	X
25	Herst. v. Metallerzeugnissen	21	16	2	3	5,0	14,3	- 60,0	200,0
26	Herst. v. Datenverarb., elektr. u. opt. Erzeugnissen	1	1	-	-	-	X	X	-
27	Herst. v. elektr. Ausrüstungen	6	5	1	-	200,0	150,0	X	-
28	Maschinenbau	5	2	2	1	- 16,7	- 50,0	-	X
29	Herst. v. Kraftwagen u. Kraftwagenteilen	4	2	2	-	- 33,3	- 33,3	100,0	X
31	Herst. v. Möbeln	4	4	-	-	X	X	-	-
D	Energieversorgung	40	39	-	1	- 27,3	- 27,8	-	-
E	Wasserversorgung; Entsorg. Beseit. v. Umweltverschm.	5	4	1	-	- 16,7	- 33,3	X	-
F	Baugewerbe	396	328	53	15	4,5	8,6	- 5,4	- 28,6
G	Handel; Inst. u. Rep. v. Kfz	751	606	95	50	- 13,2	- 13,2	10,5	- 38,3
	darunter								
45	Kfz-Handel; Inst. u. Rep. v. Kfz	119	98	15	6	- 27,0	- 23,4	- 34,8	- 50,0
46	Handelsvermittlung u. Großhandel (ohne Kfz)	167	124	36	7	3,7	- 4,6	89,5	- 41,7
47	Einzelhandel (ohne Kfz)	465	384	44	37	- 14,0	- 12,7	-	- 35,1
H	Verkehr und Lagerei	123	104	12	7	1,7	3,0	-	- 12,5
	darunter								
49	Landverkehr und Transport in Rohrfernleitg.	73	64	4	5	- 1,4	1,6	- 20,0	- 16,7
53	Post-, Kurier- und Expressdienste	28	27	1	-	- 6,7	17,4	- 83,3	X
I	Gastgewerbe	232	170	5	57	- 14,7	- 5,0	150,0	- 37,4
55	Beherbergung	22	17	1	4	- 35,3	- 15,0	X	- 71,4
56	Gastronomie	210	153	4	53	- 11,8	- 3,8	100,0	- 31,2
J	Information u. Kommunikation	130	108	19	3	- 5,1	9,1	- 40,6	- 50,0
	darunter								
58	Verlagswesen	6	6	-	-	50,0	50,0	-	-
61	Telekommunikation	8	6	-	2	33,3	20,0	-	100,0
62	Erbrg. v. Dienstl. d. Informationstechnologie	99	80	18	1	- 2,9	11,1	- 33,3	- 66,7
63	Informationsdienstleistungen	4	4	-	-	- 75,0	- 69,2	X	-
K	Finanz-, Versicherungsdienstleistungen	113	89	22	2	- 29,8	- 27,0	- 35,3	- 60,0
	darunter								
66	Mit Finanz- u. Versicherungsdienstl. verbundene Tätigkeiten	107	84	21	2	- 26,7	- 22,2	- 36,4	- 60,0
L	Grundstücks- u. Wohnungswesen	73	54	17	2	- 15,1	- 8,5	- 22,7	- 60,0
M	Freiberufliche, wissenschaftl. u. techn. Dienstl.	319	260	46	13	- 17,6	- 16,4	- 25,8	- 7,1
	darunter								
70	Verw. u. Führung v. Unternehmen; Unternehmensberatung	84	69	9	6	- 17,6	- 11,5	- 52,6	20,0
73	Werbung u. Marktforschung	102	87	14	1	- 20,9	- 18,7	- 30,0	- 50,0
N	Sonst. wirtschaftl. Dienstleistungen	401	355	38	8	- 3,8	- 2,7	- 2,6	- 38,5
	darunter								
77	Verm. v. beweglichen Sachen	24	21	2	1	14,3	31,3	X	- 80,0
78	Verm. u. Überlassung v. Arbeitskräften	22	20	2	-	57,1	53,8	100,0	-
79	Reisebüros, -veranstalter u. sonst. Reservierungsdienstl.	14	10	2	2	- 44,0	- 52,4	- 33,3	100,0
81	Gebäudebetreuung; Garten- und Landschaftsbau	215	196	16	3	4,4	7,1	- 20,0	-
P	Erziehung u. Unterricht	63	57	5	1	6,8	5,6	25,0	-
Q	Gesundheits- u. Sozialwesen	55	48	5	2	- 14,1	- 12,7	- 28,6	-
R	Kunst, Unterhaltung u. Erholung	62	48	6	8	- 19,5	- 29,4	-	166,7
S	Erbrg. v. Sonst. Dienstleistungen	272	234	27	11	- 22,5	- 25,0	- 12,9	37,5
	Sonstige Tätigkeiten	-	-	-	-	-	-	-	-
I n s g e s a m t		3 210	2 639	373	198	- 10,5	- 9,1	- 9,0	- 28,3

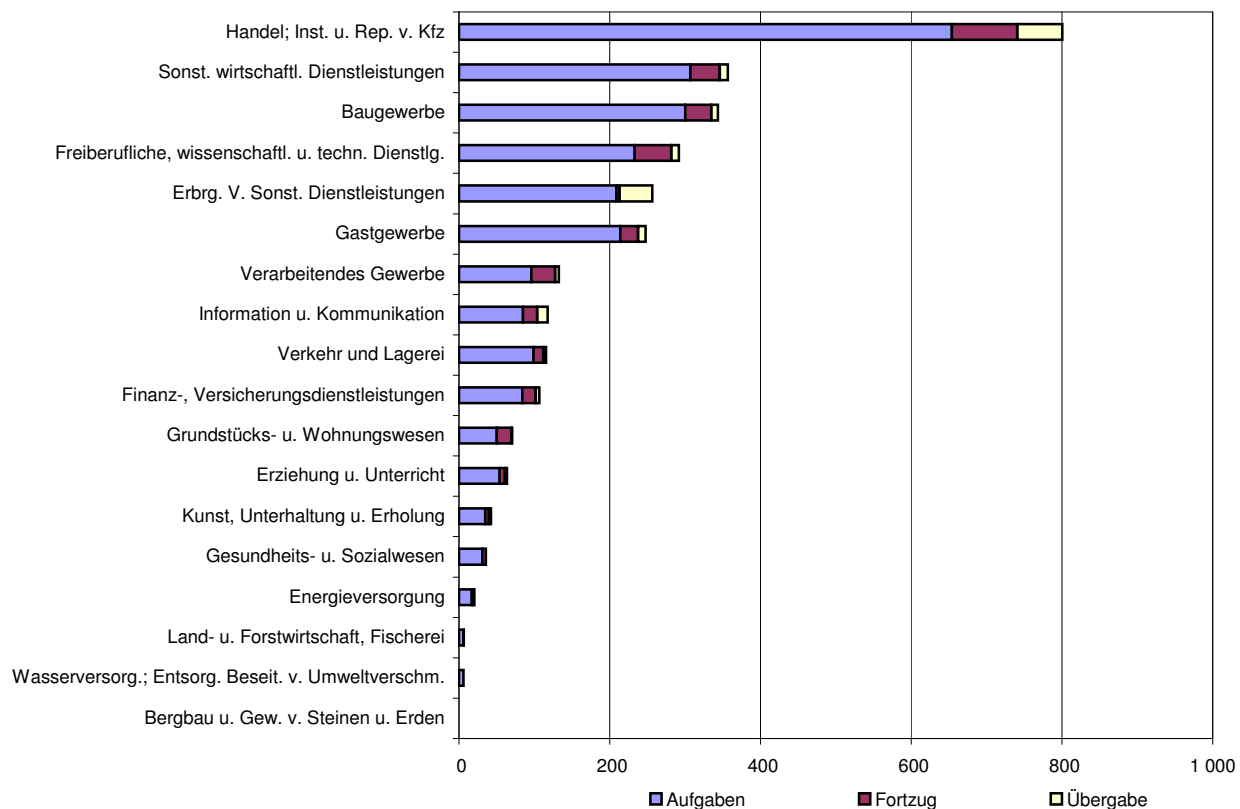
3. Gewerbeabmeldungen nach Wirtschaftszweigen im Februar 2011

WZ 2008	Wirtschaftszweig	Abmeldungen				Veränderung zum Vormonat			
		ins- gesamt	davon			ins- gesamt	davon		
			Aufgabe	Fortzug	Über- gabe		Aufgabe	Fortzug	Über- gabe
		Anzahl				%			
A	Land- u. Forstwirtschaft, Fischerei	21	17	2	2	16,7	-	X	100,0
B	Bergbau u. Gew. v. Steinen u. Erden	-	-	-	-	X	X	-	-
C	Verarbeitendes Gewerbe	118	85	19	14	- 9,2	- 13,3	-	7,7
	darunter								
10	Herst. v. Nahrungs- u. Futtermitteln	19	14	1	4	- 26,9	- 33,3	-	-
11	Getränkeherstellung	4	3	1	-	33,3	50,0	X	X
13	Herst. v. Textilien	4	2	1	1	33,3	-	-	X
14	Herst. v. Bekleidung	4	2	1	1	- 33,3	- 66,7	X	X
16	Herst. v. Holz-, Flecht-, Korb- u. Korkwaren (ohne Möbel)	5	2	1	2	150,0	100,0	-	X
18	Herst. v. Druckerzgn; Vervielf. v. Ton-, Bild- und Datenträgern	5	3	2	-	- 50,0	- 62,5	100,0	X
25	Herst. v. Metallerzeugnissen	22	17	1	4	- 18,5	- 15,0	- 75,0	33,3
26	Herst. v. Datenverarb., elektr. u. opt. Erzeugnissen	4	3	1	-	100,0	200,0	-	-
27	Herst. v. elektr. Ausrüstungen	2	1	1	-	X	X	X	-
28	Maschinenbau	8	7	1	-	14,3	75,0	- 66,7	-
29	Herst. v. Kraftwagen u. Kraftwagenteilen	3	2	1	-	50,0	X	X	X
31	Herst. v. Möbeln	2	1	1	-	- 33,3	- 50,0	-	-
D	Energieversorgung	7	6	-	1	- 30,0	- 25,0	-	- 50,0
E	Wasserversorgung; Entsorg. Beseit. v. Umweltverschm.	6	6	-	-	-	-	-	-
F	Baugewerbe	357	307	39	11	- 2,5	5,5	- 23,5	- 54,2
G	Handel; Inst. u. Rep. v. Kfz	801	654	87	60	- 20,5	- 22,4	- 4,4	- 18,9
	darunter								
45	Kfz-Handel; Inst. u. Rep. v. Kfz	105	80	19	6	- 24,5	- 29,2	18,8	- 40,0
46	Handelsvermittlung u. Großhandel (ohne Kfz)	199	164	26	9	- 6,1	- 6,8	13,0	- 30,8
47	Einzelhandel (ohne Kfz)	497	410	42	45	- 24,4	- 26,0	- 19,2	- 11,8
H	Verkehr und Lagerei	116	99	13	4	- 17,1	- 15,4	- 13,3	- 50,0
	darunter								
49	Landverkehr und Transport in Rohrfernleitg.	65	57	5	3	- 23,5	- 18,6	- 37,5	- 57,1
53	Post-, Kurier- und Expressdienste	27	26	1	-	- 27,0	- 18,8	- 80,0	-
I	Gastgewerbe	257	209	4	44	- 25,7	- 23,2	100,0	- 38,9
55	Beherbergung	33	29	-	4	- 40,0	- 25,6	X	- 73,3
56	Gastronomie	224	180	4	40	- 23,0	- 22,7	300,0	- 29,8
J	Information u. Kommunikation	107	84	18	5	- 15,1	- 10,6	- 30,8	- 16,7
	darunter								
58	Verlagswesen	3	1	2	-	- 57,1	- 75,0	-	X
61	Telekommunikation	6	5	-	1	-	-	X	X
62	Erbrg. v. Dienstl. d. Informationstechnologie	92	73	15	4	- 7,1	1,4	- 31,8	- 20,0
63	Informationsdienstleistungen	2	1	1	-	- 80,0	- 90,0	X	-
K	Finanz-, Versicherungsdienstleistungen	133	96	32	5	- 10,7	- 15,8	6,7	-
	darunter								
66	Mit Finanz- u. Versicherungsdienstl. verbundene Tätigkeiten	129	93	32	4	- 5,1	- 10,6	14,3	-
L	Grundstücks- u. Wohnungswesen	71	50	20	1	- 5,3	- 15,3	81,8	- 80,0
M	Freiberufliche, wissenschaftl. u. techn. Dienstl.	292	233	49	10	- 12,8	- 13,4	- 10,9	- 9,1
	darunter								
70	Verw. u. Führung v. Unternehmen; Unternehmensberatung	67	57	7	3	- 4,3	16,3	- 61,1	-
73	Werbung u. Marktforschung	97	81	15	1	- 26,0	- 27,0	- 16,7	- 50,0
N	Sonst. wirtschaftl. Dienstleistungen	344	300	35	9	- 6,3	- 3,8	- 14,6	- 35,7
	darunter								
77	Verm. v. beweglichen Sachen	22	18	2	2	- 18,5	- 18,2	100,0	- 50,0
78	Verm. u. Überlassung v. Arbeitskräften	11	10	-	1	- 21,4	- 16,7	X	X
79	Reisebüros, -veranstalter u. sonst. Reservierungsdienstl.	14	12	1	1	- 6,7	9,1	- 66,7	-
81	Gebäudebetreuung; Garten- und Landschaftsbau	147	129	15	3	- 7,5	- 3,7	- 16,7	- 57,1
P	Erziehung u. Unterricht	36	31	5	-	- 29,4	- 18,4	- 58,3	X
Q	Gesundheits- u. Sozialwesen	43	35	5	3	- 8,5	- 5,4	- 50,0	X
R	Kunst, Unterhaltung u. Erholung	64	54	7	3	- 5,9	- 3,6	-	- 40,0
S	Erbrg. V. Sonst. Dienstleistungen	248	214	24	10	- 17,1	- 18,6	- 7,7	-
	Sonstige Tätigkeiten	-	-	-	-	-	-	-	-
I n s g e s a m t		3 021	2 480	359	182	- 14,7	- 14,3	- 9,3	- 27,5

4. Gewerbeanmeldungen nach WZ-Abschnitten im Februar 2011



5. Gewerbeabmeldungen nach WZ-Abschnitten im Februar 2011



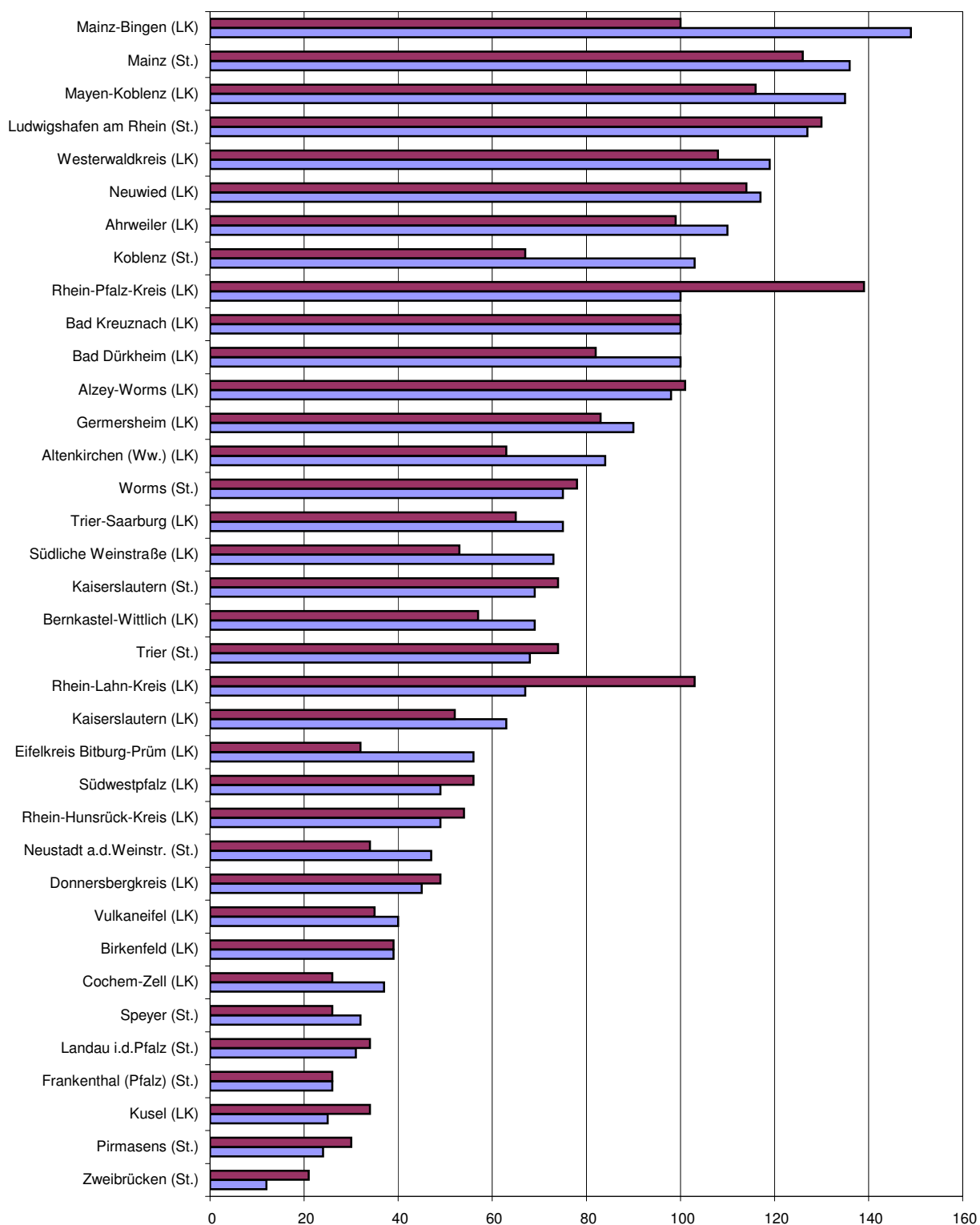
6. Gewerbebeanmeldungen nach Verwaltungsbezirken im Februar 2011

Verwaltungsbereich	Anmeldungen				Veränderung zum Vormonat			
	ins-gesamt	davon			ins-gesamt	davon		
		Neuer-richtung	Zuzug	Über-nahme		Neuer-richtung	Zuzug	Über-nahme
	Anzahl				%			
Kreisfreie Stadt								
Koblenz	118	103	8	7	15,7	27,2	14,3	- 50,0
Landkreise								
Ahrweiler	135	110	13	12	3,8	6,8	- 7,1	- 7,7
Altenkirchen (Ww.)	107	84	17	6	0,9	6,3	- 5,6	- 33,3
Bad Kreuznach	131	100	23	8	- 8,4	- 13,8	15,0	14,3
Birkenfeld	48	39	3	6	- 9,4	- 11,4	- 57,1	200,0
Cochem-Zell	43	37	5	1	- 20,4	- 17,8	66,7	- 83,3
Mayen-Koblenz	168	135	26	7	5,7	7,1	30,0	- 46,2
Neuwied	140	117	12	11	- 22,2	- 20,4	- 36,8	- 21,4
Rhein-Hunsrück-Kreis	56	49	5	2	- 25,3	- 18,3	- 61,5	-
Rhein-Lahn-Kreis	88	67	15	6	- 22,1	- 28,0	50,0	- 40,0
Westerwaldkreis	148	119	21	8	- 10,3	- 11,2	- 4,5	- 11,1
Kreisfreie Stadt								
Trier	88	68	11	9	- 1,1	- 4,2	57,1	- 18,2
Landkreise								
Bernkastel-Wittlich	77	69	3	5	- 14,4	- 11,5	- 50,0	- 16,7
Eifelkreis Bitburg-Prüm	65	56	5	4	- 17,7	- 16,4	66,7	- 55,6
Vulkaneifel	46	40	3	3	- 6,1	-	200,0	- 62,5
Trier-Saarburg	98	75	10	13	- 3,0	- 6,3	-	18,2
Kreisfreie Städte								
Frankenthal (Pfalz)	30	26	3	1	- 26,8	- 16,1	- 57,1	- 66,7
Kaiserslautern	80	69	7	4	- 18,4	- 19,8	- 22,2	33,3
Landau in der Pfalz	40	31	8	1	14,3	-	100,0	X
Ludwigshafen am Rhein	140	127	7	6	- 13,0	- 12,4	- 22,2	- 14,3
Mainz	177	136	21	20	- 15,3	- 20,5	50,0	- 16,7
Neustadt an der Weinstraße	61	47	6	8	32,6	42,4	- 14,3	33,3
Pirmasens	26	24	1	1	- 35,0	- 27,3	- 75,0	- 66,7
Speyer	42	32	8	2	- 32,3	- 38,5	33,3	- 50,0
Worms	91	75	8	8	- 1,1	8,7	- 20,0	- 38,5
Zweibrücken	13	12	-	1	- 40,9	- 40,0	X	-
Landkreise								
Alzey-Worms	123	98	22	3	- 6,8	- 9,3	22,2	- 50,0
Bad Dürkheim	126	100	19	7	- 3,1	2,0	- 9,5	- 36,4
Donnersbergkreis	49	45	2	2	8,9	25,0	- 60,0	- 50,0
Germersheim	103	90	9	4	- 24,3	- 12,6	- 57,1	- 66,7
Kaiserslautern	77	63	7	7	- 14,4	- 14,9	-	- 22,2
Kusel	29	25	2	2	- 35,6	- 35,9	- 60,0	100,0
Südliche Weinstraße	90	73	12	5	- 5,3	- 2,7	9,1	- 44,4
Rhein-Pfalz-Kreis	122	100	21	1	- 27,4	- 27,5	- 12,5	- 83,3
Mainz-Bingen	179	149	24	6	- 4,8	-	- 22,6	- 25,0
Südwestpfalz	56	49	6	1	- 13,8	4,3	- 62,5	- 50,0
Rheinland-Pfalz	3 210	2 639	373	198	- 10,5	- 9,1	- 9,0	- 28,3
Kreisfreie Städte	906	750	88	68	- 9,1	- 8,9	3,5	- 23,6
Landkreise	2 304	1 889	285	130	- 11,1	- 9,1	- 12,3	- 30,5
Industrie- und Handelskammer								
Kammerbezirk Koblenz	1 182	960	148	74	- 7,7	- 6,6	- 3,3	- 25,3
Kammerbezirk Trier	374	308	32	34	- 8,3	- 8,3	18,5	- 24,4
Kammerbezirk Rheinhessen	570	458	75	37	- 8,2	- 7,8	2,7	- 27,5
Kammerbezirk Pfalz	1 084	913	118	53	- 15,2	- 12,3	- 24,8	- 34,6

7. Gewerbeabmeldungen nach Verwaltungsbezirken im Februar 2011

Verwaltungsbereich	Abmeldungen				Veränderung zum Vormonat			
	ins- gesamt	davon			ins- gesamt	davon		
		Aufgabe	Fortzug	Über- gabe		Aufgabe	Fortzug	Über- gabe
	Anzahl				%			
Kreisfreie Stadt								
Koblenz	84	67	12	5	- 14,3	- 11,8	50,0	- 64,3
Landkreise								
Ahrweiler	123	99	16	8	- 7,5	- 5,7	-	- 33,3
Altenkirchen (Ww.)	77	63	12	2	- 28,0	- 24,1	- 14,3	- 80,0
Bad Kreuznach	121	100	16	5	- 16,6	- 21,3	60,0	- 37,5
Birkenfeld	51	39	5	7	- 22,7	- 29,1	- 37,5	133,3
Cochem-Zell	31	26	3	2	- 42,6	- 48,0	-	100,0
Mayen-Koblenz	142	116	20	6	- 17,9	- 18,3	11,1	- 53,8
Neuwied	141	114	18	9	- 32,5	- 34,5	- 21,7	- 25,0
Rhein-Hunsrück-Kreis	65	54	6	5	- 15,6	- 11,5	- 50,0	25,0
Rhein-Lahn-Kreis	126	103	12	11	23,5	37,3	- 29,4	10,0
Westerwaldkreis	154	108	31	15	- 27,4	- 39,7	14,8	150,0
Kreisfreie Stadt								
Trier	90	74	3	13	- 5,3	8,8	- 72,7	- 18,8
Landkreise								
Bernkastel-Wittlich	67	57	7	3	- 24,7	- 28,8	75,0	- 40,0
Eifelkreis Bitburg-Prüm	44	32	7	5	- 26,7	- 27,3	40,0	- 54,5
Vulkaneifel	39	35	-	4	- 20,4	- 5,4	X	33,3
Trier-Saarburg	82	65	7	10	- 5,7	- 4,4	- 36,4	25,0
Kreisfreie Städte								
Frankenthal (Pfalz)	31	26	3	2	- 24,4	- 18,8	- 62,5	100,0
Kaiserslautern	82	74	5	3	24,2	25,4	25,0	-
Landau in der Pfalz	38	34	3	1	11,8	3,0	200,0	X
Ludwigshafen am Rhein	150	130	20	-	7,1	4,8	25,0	-
Mainz	158	126	19	13	- 13,2	- 14,9	- 5,0	- 7,1
Neustadt an der Weinstraße	45	34	4	7	- 11,8	- 12,8	- 20,0	-
Pirmasens	34	30	3	1	- 8,1	- 14,3	200,0	-
Speyer	29	26	2	1	- 43,1	- 29,7	- 75,0	- 83,3
Worms	91	78	8	5	18,2	18,2	100,0	- 28,6
Zweibrücken	24	21	2	1	- 27,3	- 27,6	- 33,3	-
Landkreise								
Alzey-Worms	119	101	17	1	21,4	32,9	30,8	- 88,9
Bad Dürkheim	97	82	11	4	- 34,0	- 33,9	- 31,3	- 42,9
Donnersbergkreis	55	49	5	1	- 20,3	- 18,3	-	- 75,0
Germersheim	101	83	13	5	- 9,0	- 6,7	18,2	- 54,5
Kaiserslautern	64	52	5	7	- 13,5	- 13,3	- 28,6	-
Kusel	41	34	5	2	- 14,6	- 19,0	25,0	-
Südliche Weinstraße	69	53	11	5	- 31,0	- 29,3	- 15,4	- 58,3
Rhein-Pfalz-Kreis	166	139	24	3	2,5	4,5	4,3	- 50,0
Mainz-Bingen	126	100	19	7	- 31,1	- 29,6	- 34,5	- 41,7
Südwestpfalz	64	56	5	3	- 22,0	- 17,6	- 44,4	- 40,0
Rheinland-Pfalz	3 021	2 480	359	182	- 14,7	- 14,3	- 9,3	- 27,5
Kreisfreie Städte	856	720	84	52	- 5,4	- 3,5	- 5,6	- 25,7
Landkreise	2 165	1 760	275	130	- 17,9	- 18,1	- 10,4	- 28,2
Industrie- und Handelskammer								
Kammerbezirk Koblenz	1 115	889	151	75	- 19,0	- 21,1	- 3,2	- 19,4
Kammerbezirk Trier	322	263	24	35	- 15,3	- 11,4	- 40,0	- 18,6
Kammerbezirk Rheinhessen	494	405	63	26	- 8,5	- 6,3	- 4,5	- 38,1
Kammerbezirk Pfalz	1 090	923	121	46	- 12,5	- 11,2	- 9,7	- 37,0

8. Neuerrichtungen und Aufgaben nach Kreisen im Februar 2011



LK = Landkreis
St. = kreisfreie Stadt

■ Neuerrichtungen ■ Aufgaben

9. Neugründungen, sowie Gewerbetreibende nach Wirtschaftszweigen im Februar 2011

WZ 2008	Wirtschaftszweig	Neugründungen						Gewerbetreibende	
		ins- gesamt	Betriebsgründungen			sonstige Neugründ.		ins- gesamt	dar.: weiblich
			ins- gesamt	Haupt- nieder- lassung	Zweignie- derlassung unselbst. Zweigstelle	ins- gesamt	dar.: Neben- erwerb		
A	Land- u. Forstwirtschaft, Fischerei	22	-	-	-	22	11	23	7
B	Bergbau u. Gew. v. Steinen u. Erden	1	1	-	1	-	-	3	1
C	Verarbeitendes Gewerbe	108	34	25	9	74	44	125	34
darunter									
10	Herst. v. Nahrungs- u. Futtermitteln	8	2	1	1	6	2	12	3
11	Getränkeherstellung	4	2	2	-	2	1	4	-
13	Herst. v. Textilien	7	-	-	-	7	5	7	6
14	Herst. v. Bekleidung	7	2	2	-	5	3	7	4
16	Herst. v. Holz-, Flecht-, Korb- u. Korkwaren (ohne Möbel)	4	-	-	-	4	1	4	1
18	Herst. v. Druckerzgn; Vervielf. v. Ton-, Bild- und Datenträgern	3	-	-	-	3	1	3	1
25	Herst. v. Metallserzeugnissen	16	6	4	2	10	4	21	1
26	Herst. v. Datenverarb., elektr. u. opt. Erzeugnissen	1	-	-	-	1	-	1	1
27	Herst. v. elektr. Ausrüstungen	5	1	1	-	4	4	5	1
28	Maschinenbau	2	1	1	-	1	-	2	-
29	Herst. v. Kraftwagen u. Kraftwagenteilen	2	2	2	-	-	-	2	-
31	Herst. v. Möbeln	4	2	2	-	2	2	4	-
D	Energieversorgung	39	4	4	-	35	25	53	13
E	Wasserversorgung; Entsorg. Beseit. v. Umweltverschm.	4	1	-	1	3	2	5	-
F	Baugewerbe	326	53	44	9	273	61	348	16
G	Handel; Inst. u. Rep. v. Kfz	600	138	65	73	462	260	661	200
darunter									
45	Kfz-Handel; Inst. u. Rep. v. Kfz	98	23	14	9	75	40	108	15
46	Handelsvermittlung u. Großhandel (ohne Kfz)	123	22	15	7	101	48	134	31
47	Einzelhandel (ohne Kfz)	379	93	36	57	286	172	419	154
H	Verkehr und Lagerei	104	23	16	7	81	24	114	24
darunter									
49	Landverkehr und Transport in Rohrfernleitg.	64	13	10	3	51	14	69	11
53	Post-, Kurier- und Expressdienste	27	1	1	-	26	8	27	8
I	Gastgewerbe	170	58	52	6	112	23	183	68
55	Beherbergung	17	7	6	1	10	5	24	8
56	Gastronomie	153	51	46	5	102	18	159	60
J	Information u. Kommunikation	108	13	11	2	95	59	117	21
darunter									
58	Verlagswesen	6	3	2	1	3	2	6	1
61	Telekommunikation	6	2	2	-	4	2	7	2
62	Erbrg. v. Dienstl. d. Informationstechnologie	80	5	5	-	75	46	85	11
63	Informationsdienstleistungen	4	2	1	1	2	1	5	1
K	Finanz-, Versicherungsdienstleistungen	89	9	7	2	80	28	95	27
darunter									
66	Mit Finanz- u. Versicherungsdienstl. verbundene Tätigkeiten	84	4	2	2	80	28	85	27
L	Grundstücks- u. Wohnungswesen	54	18	18	-	36	13	73	26
M	Freiberufliche, wissenschaftl. u. techn. Dienstl.	258	51	45	6	207	137	287	90
darunter									
70	Verw. u. Führung v. Unternehmen; Unternehmensberatung	69	30	28	2	39	19	85	13
73	Werbung u. Marktforschung	87	6	5	1	81	62	89	37
N	Sonst. wirtschaftl. Dienstleistungen	353	44	26	18	309	162	378	101
darunter									
77	Verm. v. beweglichen Sachen	21	3	1	2	18	15	26	8
78	Verm. u. Überlassung v. Arbeitskräften	19	12	4	8	7	4	21	5
79	Reisebüros, -veranstalter u. sonst. Reservierungsdienstl.	10	2	1	1	8	8	11	5
81	Gebäudebetreuung; Garten- und Landschaftsbau	196	12	10	2	184	82	201	37
P	Erziehung u. Unterricht	57	7	4	3	50	29	62	31
Q	Gesundheits- u. Sozialwesen	48	7	5	2	41	25	51	32
R	Kunst, Unterhaltung u. Erholung	48	11	6	5	37	21	50	22
S	Erbrg. V. Sonst. Dienstleistungen	232	14	9	5	218	119	238	169
Sonstige Tätigkeiten									
		-	-	-	-	-	-	-	-
Insgesamt		2 621	486	337	149	2 135	1 043	2 866	882

10. Vollständige Aufgaben, sowie Gewerbetreibende nach Wirtschaftszweigen im Februar 2011

WZ 2008	Wirtschaftszweig	Vollständige Aufgaben						Gewerbetreibende	
		ins- gesamt	Betriebsaufgaben			sonstige Stillleg.		ins- gesamt	dar.: weiblich
			ins- gesamt	Haupt- nieder- lassung	Zweignie- derlassung unselbst. Zweigstelle	ins- gesamt	dar.: Neben- erwerb		
Anzahl									
A	Land- u. Forstwirtschaft, Fischerei	17	-	-	-	17	8	18	2
B	Bergbau u. Gew. v. Steinen u. Erden	-	-	-	-	-	-	-	-
C	Verarbeitendes Gewerbe	81	29	20	9	52	18	88	17
darunter									
10	Herst. v. Nahrungs- u. Futtermitteln	14	7	4	3	7	1	14	2
11	Getränkeherstellung	3	2	2	-	1	-	4	-
13	Herst. v. Textilien	2	-	-	-	2	2	2	1
14	Herst. v. Bekleidung	1	-	-	-	1	-	1	-
16	Herst. v. Holz-, Flecht-, Korb- u. Korkwaren (ohne Möbel)	2	-	-	-	2	-	2	-
18	Herst. v. Druckerzgn; Vervielf. v. Ton-, Bild- und Datenträgern	3	1	1	-	2	-	3	1
25	Herst. v. Metallerzeugnissen	17	3	3	-	14	5	17	2
26	Herst. v. Datenverarb., elektr. u. opt. Erzeugnissen	3	3	2	1	-	-	3	-
27	Herst. v. elektr. Ausrüstungen	1	1	-	1	-	-	1	-
28	Maschinenbau	6	1	1	-	5	1	7	1
29	Herst. v. Kraftwagen u. Kraftwagenteilen	2	1	1	-	1	1	3	-
31	Herst. v. Möbeln	-	-	-	-	-	-	-	-
D	Energieversorgung	6	-	-	-	6	5	6	2
E	Wasserversorgung; Entsorg. Beseit. v. Umweltverschm.	6	3	3	-	3	-	6	1
F	Baugewerbe	306	54	51	3	252	38	327	28
G	Handel; Inst. u. Rep. v. Kfz	650	157	99	58	493	210	691	210
darunter									
45	Kfz-Handel; Inst. u. Rep. v. Kfz	80	15	12	3	65	27	83	8
46	Handelsvermittlung u. Großhandel (ohne Kfz)	163	37	27	10	126	47	168	42
47	Einzelhandel (ohne Kfz)	407	105	60	45	302	136	440	160
H	Verkehr und Lagerei	99	23	14	9	76	19	100	21
darunter									
49	Landverkehr und Transport in Rohrfernleitg.	57	11	8	3	46	8	58	16
53	Post-, Kurier- und Expressdienste	26	4	2	2	22	6	28	4
I	Gastgewerbe	209	49	40	9	160	32	212	87
55	Beherbergung	29	6	6	-	23	7	30	16
56	Gastronomie	180	43	34	9	137	25	182	71
J	Information u. Kommunikation	84	17	16	1	67	32	90	8
darunter									
58	Verlagswesen	1	1	1	-	-	-	1	-
61	Telekommunikation	5	2	2	-	3	-	5	-
62	Erbrg. v. Dienstl. d. Informationstechnologie	73	12	11	1	61	29	78	7
63	Informationsdienstleistungen	1	-	-	-	1	1	1	1
K	Finanz-, Versicherungsdienstleistungen	96	14	4	10	82	18	104	35
darunter									
66	Mit Finanz- u. Versicherungsdienstl. verbundene Tätigkeiten	93	11	3	8	82	18	101	35
L	Grundstücks- u. Wohnungswesen	50	21	17	4	29	7	66	17
M	Freiberufliche, wissenschaftl. u. techn. Dienstl.	231	47	35	12	184	86	254	93
darunter									
70	Verw. u. Führung v. Unternehmen; Unternehmensberatung	56	16	11	5	40	13	62	12
73	Werbung u. Marktforschung	80	7	6	1	73	39	81	48
N	Sonst. wirtschaftl. Dienstleistungen	298	36	23	13	262	94	308	95
darunter									
77	Verm. v. beweglichen Sachen	18	6	3	3	12	5	19	6
78	Verm. u. Überlassung v. Arbeitskräften	9	4	1	3	5	1	12	3
79	Reisebüros, -veranstalter u. sonst. Reservierungsdienstl.	12	2	2	-	10	7	12	6
81	Gebäudebetreuung; Garten- und Landschaftsbau	129	10	10	-	119	36	130	24
P	Erziehung u. Unterricht	31	4	3	1	27	12	31	18
Q	Gesundheits- u. Sozialwesen	35	2	1	1	33	11	38	32
R	Kunst, Unterhaltung u. Erholung	53	16	7	9	37	12	59	16
S	Erbrg. V. Sonst. Dienstleistungen	213	19	13	6	194	77	213	147
Sonstige Tätigkeiten									
		-	-	-	-	-	-	-	-
Insgesamt		2 465	491	346	145	1 974	679	2 611	829

11. Neugründungen, sowie Gewerbetreibende nach Art der Niederlassung, Rechtsform, Einzelunternehmen
nach Geschlecht und Staatsangehörigkeit im Februar 2011

Rechtsform Geschlecht Staatsangehörigkeit	Neugründungen						Gewerbetreibende	
	ins- gesamt	Betriebsgründungen			sonstige Neugründ.		ins- gesamt	dar.: weiblich
		ins- gesamt	Haupt- nieder- lassung	Zweignie- derl./unselb- ständige Zweigstelle	ins- gesamt	dar.: Neben- erwerb		
Anzahl								
Insgesamt	2 621	486	337	149	2 135	1 043	2 866	882
nach der Rechtsform des Unternehmens								
Einzelunternehmen	2 234	161	109	52	2 073	981	2 234	769
Offene Handelsgesellschaft	3	2	2	-	1	1	6	-
Kommanditgesellschaft	4	3	1	2	1	1	4	-
Gesellschaft mit beschränkter								
Haftung & Co.KG	40	40	26	14	-	-	80	12
Gesellschaft des bürgerlichen Rechts	92	49	47	2	43	43	209	56
Aktiengesellschaft	3	3	1	2	-	-	-	-
Gesellschaft mit beschränkter Haftung	226	210	143	67	16	16	313	44
Genossenschaft	2	2	1	1	-	-	6	-
Eingetragener Verein	3	3	3	-	-	-	3	-
Private Company Ltd	8	7	1	6	1	1	10	-
Sonstige Rechtsformen	6	6	3	3	-	-	1	-

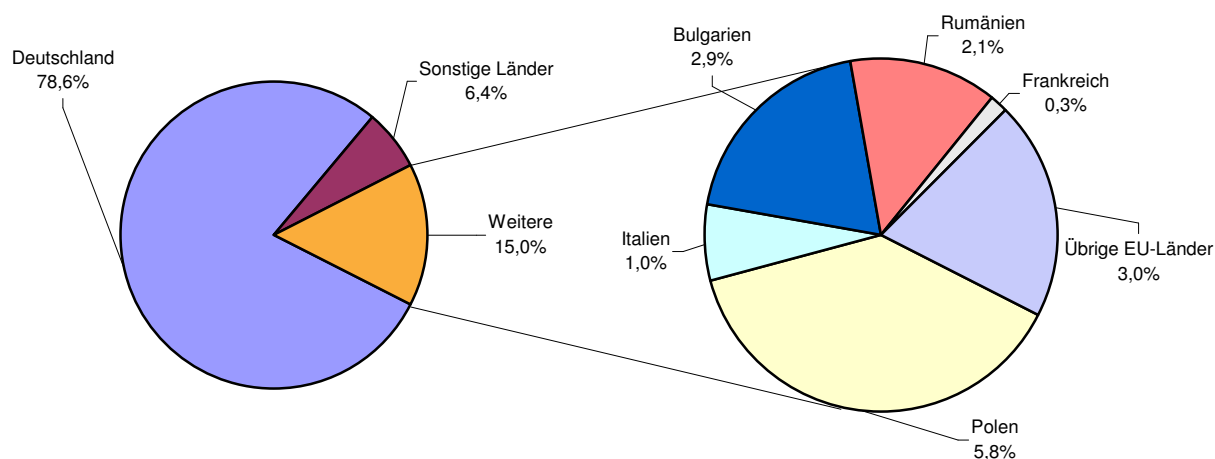
Einzelunternehmer/-innen nach Geschlecht

weiblich	769	49	38	11	720	373	X	X
männlich	1 465	112	71	41	1 353	608	X	X

Einzelunternehmer/-innen nach ausgewählter Staatsangehörigkeit

Insgesamt	2 234	161	109	52	2 073	981	2 234	769
Deutschland	1 755	127	80	47	1 628	893	1 755	639
EU-Länder	336	23	21	2	313	44	336	92
Polen	129	8	7	1	121	14	129	31
Italien	23	6	6	-	17	4	23	6
Bulgarien	65	2	2	-	63	2	65	6
Rumänien	46	-	-	-	46	4	46	23
Frankreich	6	-	-	-	6	3	6	3
Übrige EU-Länder	67	7	6	1	60	17	67	23
Sonstige Länder	143	11	8	3	132	44	143	38

12. Neugründungen nach ausgewählten Staatsangehörigkeiten von Einzelunternehmern/-innen im Februar 2011



13. Vollständige Aufgaben, sowie Gewerbetreibende nach Art der Niederlassung, Rechtsform, Einzelunternehmen nach Geschlecht und Staatsangehörigkeit im Februar 2011

Rechtsform Geschlecht Staatsangehörigkeit	Vollständige Aufgaben						Gewerbetreibende	
	ins- gesamt	Betriebsaufgaben			sonstige Stillleg.		ins- gesamt	dar.: weiblich
		ins- gesamt	Haupt- nieder- lassung	Zweignie- derl./unselb- ständige Zweigstelle	ins- gesamt	dar.: Neben- erwerb		
Anzahl								
Insgesamt	2 465	491	346	145	1 974	679	2 611	829
nach der Rechtsform des Unternehmens								
Einzelunternehmen	2 118	178	130	48	1 940	645	2 118	754
Offene Handelsgesellschaft	3	3	2	1	-	-	7	3
Kommanditgesellschaft	6	5	3	2	1	1	6	1
Gesellschaft mit beschränkter								
Haftung & Co.KG	29	29	18	11	-	-	41	4
Gesellschaft des bürgerlichen Rechts	73	50	49	1	23	23	139	22
Aktiengesellschaft	9	9	2	7	-	-	-	-
Gesellschaft mit beschränkter Haftung	200	192	136	56	8	8	270	37
Genossenschaft	-	-	-	-	-	-	-	-
Eingetragener Verein	3	2	1	1	1	1	3	-
Private Company Ltd	14	13	1	12	1	1	17	6
Sonstige Rechtsformen	10	10	4	6	-	-	10	2

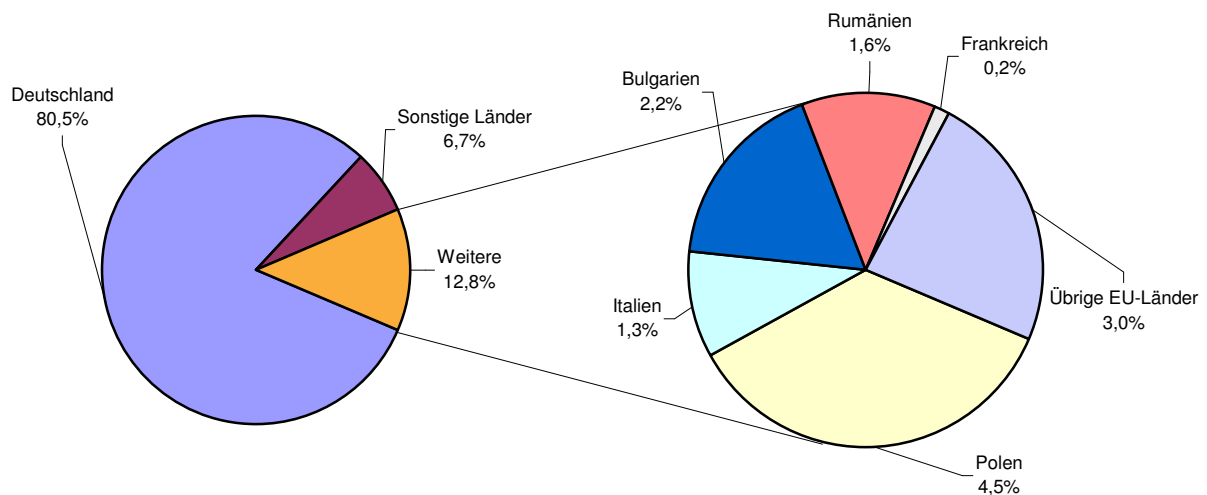
Einzelunternehmer/-innen nach Geschlecht

weiblich	754	56	45	11	698	259	X	X
männlich	1 364	122	85	37	1 242	386	X	X

Einzelunternehmer/-innen nach ausgewählter Staatsangehörigkeit

Insgesamt	2 118	178	130	48	1 940	645	2 118	754
Deutschland	1 705	155	111	44	1 550	584	1 705	636
EU-Länder	271	11	10	1	260	30	271	74
Polen	96	1	1	-	95	5	96	24
Italien	27	4	3	1	23	5	27	7
Bulgarien	47	1	1	-	46	4	47	13
Rumänien	33	2	2	-	31	3	33	16
Frankreich	4	-	-	-	4	2	4	1
Übrige EU-Länder	64	3	3	-	61	11	64	13
Sonstige Länder	142	12	9	3	130	31	142	44

14. Vollständige Aufgaben nach ausgewählten Staatsangehörigkeiten von Einzelunternehmern/-innen im Februar 2011



Impressum

Herausgeber:
Statistisches Landesamt Rheinland-Pfalz
Mainzer Straße 14-16
56130 Bad Ems

Telefon: 02603 71-0
Telefax: 02603 71-3150

E-Mail: poststelle@statistik.rlp.de
Internet: www.statistik.rlp.de

Kostenfreier Download im Internet: <http://www.statistik.rlp.de/veroeffentlichungen/statistische-berichte>

© Statistisches Landesamt Rheinland-Pfalz · Bad Ems · 2011

Für nichtgewerbliche Zwecke sind Vervielfältigung und unentgeltliche Verbreitung, auch auszugsweise, mit Quellenangabe gestattet. Die Verbreitung, auch auszugsweise, über elektronische Systeme/Datenträger bedarf der vorherigen Zustimmung. Alle übrigen Rechte bleiben vorbehalten.