

Inhalt

	Seite
Vorbemerkungen	3
Definitionen	3
Tabellenteil	
1. Grafik Gewerbean- und -abmeldungen mit Neuerrichtungen und Aufgaben im Jahresüberblick	5
2. Gewerbeanmeldungen nach Wirtschaftszweigen im Januar 2011	6
3. Gewerbeabmeldungen nach Wirtschaftszweigen im Januar 2011	7
4. Grafik Gewerbeanmeldungen nach WZ-Abschnitten im Januar 2011	8
5. Grafik Gewerbeabmeldungen nach WZ-Abschnitten im Januar 2011	8
6. Gewerbeanmeldungen nach Verwaltungsbezirken im Januar 2011	9
7. Gewerbeabmeldungen nach Verwaltungsbezirken im Januar 2011	10
8. Grafik Neuerrichtungen und Aufgaben nach Kreisen im Januar 2011	11
9. Neugründungen, sowie Gewerbetreibende nach Wirtschaftszweigen im Januar 2011	12
10. Vollständige Aufgaben, sowie Gewerbetreibende nach Wirtschaftszweigen im Januar 2011	13
11. Neugründungen, sowie Gewerbetreibende nach Art der Niederlassung, Rechtsform, Einzelunternehmen nach Geschlecht und Staatsangehörigkeit im Januar 2011	14
12. Grafik Neuerrichtungen nach ausgewählten Staatsangehörigkeiten von Einzelunternehmern/-innen im Januar 2011	14
13. Vollständige Aufgaben, sowie Gewerbetreibende nach Art der Niederlassung, Rechtsform, Einzelunternehmen nach Geschlecht und Staatsangehörigkeit im Januar 2011	15
14. Grafik Vollständige Aufgaben nach ausgewählten Staatsangehörigkeiten von Einzelunternehmern/-innen im Januar 2011	15

Zeichenerklärung (nach DIN 55301)

0	weniger als die Hälfte von 1 in der letzten besetzten Stelle, jedoch mehr als nichts
-	nichts vorhanden (genau Null)
...	Angabe fällt später an
/	keine Angabe, da Zahlenwert nicht sicher genug
.	Zahlenwert unbekannt oder geheim zu halten
x	Tabellenfach gesperrt, weil Aussage nicht sinnvoll
p	vorläufige Zahl
r	berichtigte Zahl
s	geschätzte Zahl

Geringfügige Abweichungen in den Summen sind auf Runden der Zahlen zurückzuführen.
Abweichungen gegenüber früheren Veröffentlichungen erklären sich durch inzwischen vorgenommene Korrekturen.

Vorbemerkung

Ziel der Statistik

Ziel der Gewerbeanzeigenstatistik ist es, das Meldegeschehen in seiner Gesamtheit darzustellen und damit Aufschlüsse über Gründungen und Stilllegungen von Unternehmen und Betrieben zu gewinnen. Die Aussagen über das Gründungsverhalten und Betriebsstilllegungen in der Wirtschaft stellen eine unentbehrliche Informationsquelle für die Wirtschafts-, Wettbewerbs- und Strukturpolitik dar. Zahlen über die sektorale, regionale und zeitliche Entwicklung liefern Hinweise zur Ergreifung geeigneter wirtschaftspolitischer Maßnahmen. Zusätzlich werden aktuelle Informationen für die Pflege des Unternehmensregisters zur Verfügung gestellt.

Rechtsgrundlagen

Rechtsgrundlage für die Gewerbeanzeigenstatistik ist die Gewerbeordnung (GewO), in der Fassung der Bekanntmachung vom 22.02.1999 (BGBl. I S. 202), zuletzt geändert durch Gesetz vom 21.12.2007 (BGBl. I S. 3089). Auskunftspflichtig sind die Gewerbetreibenden, die nach § 14 der Gewerbeordnung (GWO) jedes stehende Gewerbe oder den Betrieb einer Zweigniederlassung oder einer unselbständigen Zweigstelle den zuständigen Behörden anzeigen müssen. Sie erfüllen ihre statistische Auskunftspflicht durch Erstattung dieser Anzeige bei den zuständigen Behörden, die diese Angaben an die statistischen Ämter der Länder übermitteln.

Methodische Hinweise

Mit den vorstehend ausgeführten Rechtsvorschriften wurde die Voraussetzung für die Auswertung der Gewerbemeldungen nach einheitlichen Kriterien geschaffen. Die Meldebehörden der Gemeindeverwaltungen, der verbandsfreien Gemeinden, der Verbandsgemeindeverwaltungen sowie der kreisfreien und großen kreisangehörigen Städte nehmen die Gewerbean-, -ab- und -ummeldungen entgegen. Die auf bundesweit einheitlichen Formularen erfassten Daten, der Gewerbeanzeigepflichtigen, übermitteln die zuständigen Meldebehörden monatlich an die statistischen Landesämter.

Bis auf die persönlichen Merkmale „Staatsangehörigkeit“ und „Geschlecht“ sind die Erhebungsmerkmale ausschließlich betriebsbezogen und umfassen u. a.

- die ausgeübte Tätigkeit
- die Art des Betriebes
- die Anzahl der beschäftigten Arbeitnehmer/-innen
- den Grad der Selbständigkeit
- den Grund der Meldung

sowie als Hilfsmerkmale

- den Namen von Betriebsinhaber/-innen
- die Eintragung im Handels-, Genossenschafts- oder Vereinsregister
- die Zahl der geschäftsführenden Gesellschafter/-innen
- die Anschrift der Betriebsstätte.

Der Inhalt des vorliegenden Berichts ist mit Ausnahme der Tabellen nach Wirtschaftszweigen mit den bis zum IV. Quartal 1995 veröffentlichten Angaben zu Gewerbeanzeigenstatistik vergleichbar. Ab 1996 liegt den Tabellen die EU-einheitliche „Klassifikation der Wirtschaftszweige“ (WZ 1993), ab Januar 2003 die WZ 2003 und ab Januar 2008 die WZ 2008 zugrunde. Die WZ 2008 ist eine Aktualisierung der Klassifikation der Wirtschaftszweige, Ausgabe 2003 (WZ 2003) deren Struktur sich aber in vielen Wirtschaftsbereichen deutlich verändert hat. Die Ergebnisse nach Wirtschaftszweigen sind daher mit den Ergebnissen früherer Monate und Jahre nicht mehr vergleichbar. Außerdem wird, seit dem Jahr 2003, das Automatenaufstell- und Reisegewerbe in den Gewerbean-, -ab- und -ummeldungen nicht mehr nachgewiesen.

Definitionen

- **Hauptniederlassung**
Mittelpunkt des Geschäftsverkehrs eines Betriebes, der sich bei Personengesellschaften (KG, OHG, GmbH & Co. KG, GbR, GmbH & Co. OHG u.a.) und juristischen Personen am Sitz des Unternehmens befindet. Eine Hauptniederlassung liegt auch dann vor, wenn daneben keine Zweigniederlassung oder unselbständige Zweigstelle betrieben wird.
- **Zweigniederlassung**
Betriebe mit selbständiger Organisation, selbständigen Betriebsmitteln und gesonderter Buchführung, dessen Leiter Geschäfte selbständig abzuschließen und durchzuführen befugt ist.
- **Unselbständige Zweigstelle**

Gewerbeanmeldungen

Ein Gewerbe ist anzumelden bei der Neuerrichtung eines Betriebes, einer Zweigniederlassung oder einer unselbständigen Zweigstelle, bei der Übernahme eines bereits bestehenden Betriebes (z.B. durch Kauf, Pacht/Erbsfolge, Änderung der Rechtsform, Gesellschaftereintritt) und bei der Verlegung eines Betriebes aus dem Bereich einer Meldebehörde in den Bereich einer anderen Meldebehörde.

- **Neuerrichtung**
Zur Neuerrichtung zählt die erstmalige Anmeldung eines Gewerbebetriebes als Hauptniederlassung, Zweigniederlassung oder unselbständige Zweigstelle, die Anmeldung als Neuerrichtung eines Kleingewerbetreibenden bzw. einer Nebentätigkeit sowie Gründung nach dem Umwandlungsgesetz.
- **Zuzug**
Verlagerung eines bestehenden Betriebes in den Bezirk des nachweisenden Gewerbebeamten.
- **Übernahme**
Übernahme eines bestehenden Betriebes innerhalb des Bezirkes des nachweisenden Gewerbebeamten (z.B. durch Kauf, Pacht/Erbsfolge, Änderung der Rechtsform, Gesellschaftereintritt).

Betriebsgründungen

Betriebsgründungen sind Neugründungen (außer Nebenerwerb) von Betrieben durch Einzelunternehmer, Personengesellschaften oder juristische Personen wobei für einen Einzelunternehmer, der eine Hauptniederlassung anmeldet, die Voraussetzung gilt, dass er entweder in das Handelsregister eingetragen ist oder eine Handwerkskarte besitzt oder mindestens einen Arbeitnehmer beschäftigt.

Sonstige Neugründungen

Gründung der Hauptniederlassung eines Kleinunternehmens (Nicht-Kaufmann/-frau). Das Kleinunternehmen ist nicht im Handelsregister eingetragen, besitzt keine Handwerkskarte und beschäftigt keine Arbeitnehmer. Die Gründung eines Gewerbes, das im Nebenerwerb betrieben wird, gilt ebenfalls als sonstige Neugründung.

Gewerbeabmeldungen

Ein Gewerbe ist abzumelden bei der vollständigen oder teilweisen Aufgabe eines Gewerbebetriebes, bei Übergabe an einen Nachfolger/Eigentümerwechsel, Änderung der Rechtsform, bei Verlagerung eines Gewerbebetriebes in den Bereich einer anderen Meldebehörde und bei Austritt eines Gesellschafters.

- **Aufgabe**
Hierzu zählt die Abmeldung eines Gewerbebetriebes wegen Aufgabe einer Hauptniederlassung, Zweigniederlassung bzw. unselbständigen Zweigstelle.
- **Fortzug**
Verlagerung eines bestehenden Betriebes aus dem Bezirk des nachweisenden Gewerbebeamten.
- **Übergabe**
Übergabe eines bestehenden Betriebes innerhalb des Bezirkes des nachweisenden Gewerbebeamten (z.B. wegen Verkauf, Verpachtung, Erbsfolge, Änderung der Rechtsform, Austritt als Gesellschafter).

Betriebsaufgaben

Betriebsaufgaben sind vollständige Aufgaben (außer Nebenerwerb) von Betrieben durch Einzelunternehmer, Personengesellschaften oder juristische Personen, wobei für einen Einzelunternehmer, der eine Hauptniederlassung abmeldet, die Voraussetzung gilt, dass er entweder in das Handelsregister eingetragen war oder zuletzt mindestens einen Arbeitnehmer beschäftigt hat.

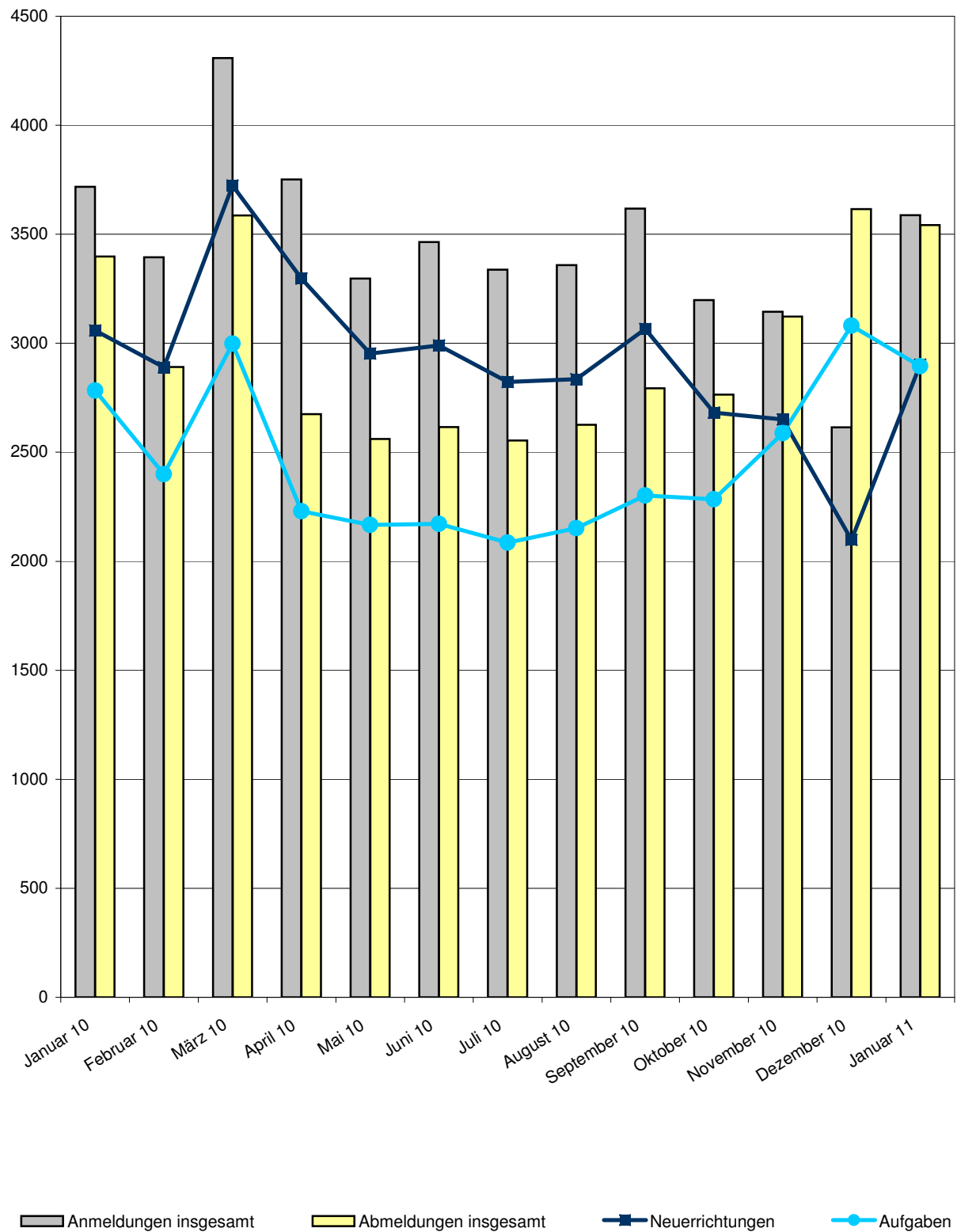
Sonstige Stilllegungen

Vollständige Aufgabe einer Hauptniederlassung eines Kleingewerbetreibenden (Nicht-Kaufmann/-frau). Das Kleinunternehmen war nicht im Handelsregister eingetragen und beschäftigte keine Arbeitnehmer. Die Aufgabe eines Gewerbes, das im Nebenerwerb betrieben wurde, gilt ebenfalls als sonstige Stilllegung.

Hinweise zum besseren Verständnis:

- Auf dem Erhebungsbogen für Gewerbe-Anmeldungen besteht die Möglichkeit zum Ankreuzen der Positionen „Neugründung“ und „Gründung nach Umwandlungsgesetz“. Die beiden Merkmale bilden die Position Neuerrichtungen. Das Merkmal „Neugründungen“ wird rechnerisch in Betriebsgründungen und sonstige Neugründungen weiter detailliert, um Gründungen mit besonderer wirtschaftlicher Substanz herauszuarbeiten.
- Vergleicht man die Daten „Insgesamt Neugründungen“ zu „Insgesamt Gewerbetreibende“ nach Rechtsformen, fällt auf, dass die Zahl der Einzelunternehmen gleich ist, während die anderen Rechtsformen differieren. Die Erklärung liegt darin, dass es sich bei Gewerbetreibenden um natürliche Personen handelt. Die Rechtsformen der Neugründungen weisen juristische Personen aus. D.h., eine GmbH kann z.B. mit mehreren natürlichen Personen gegründet werden.

1. Gewerbean- und -abmeldungen mit Neuerrichtungen und Aufgaben
im Jahresüberblick



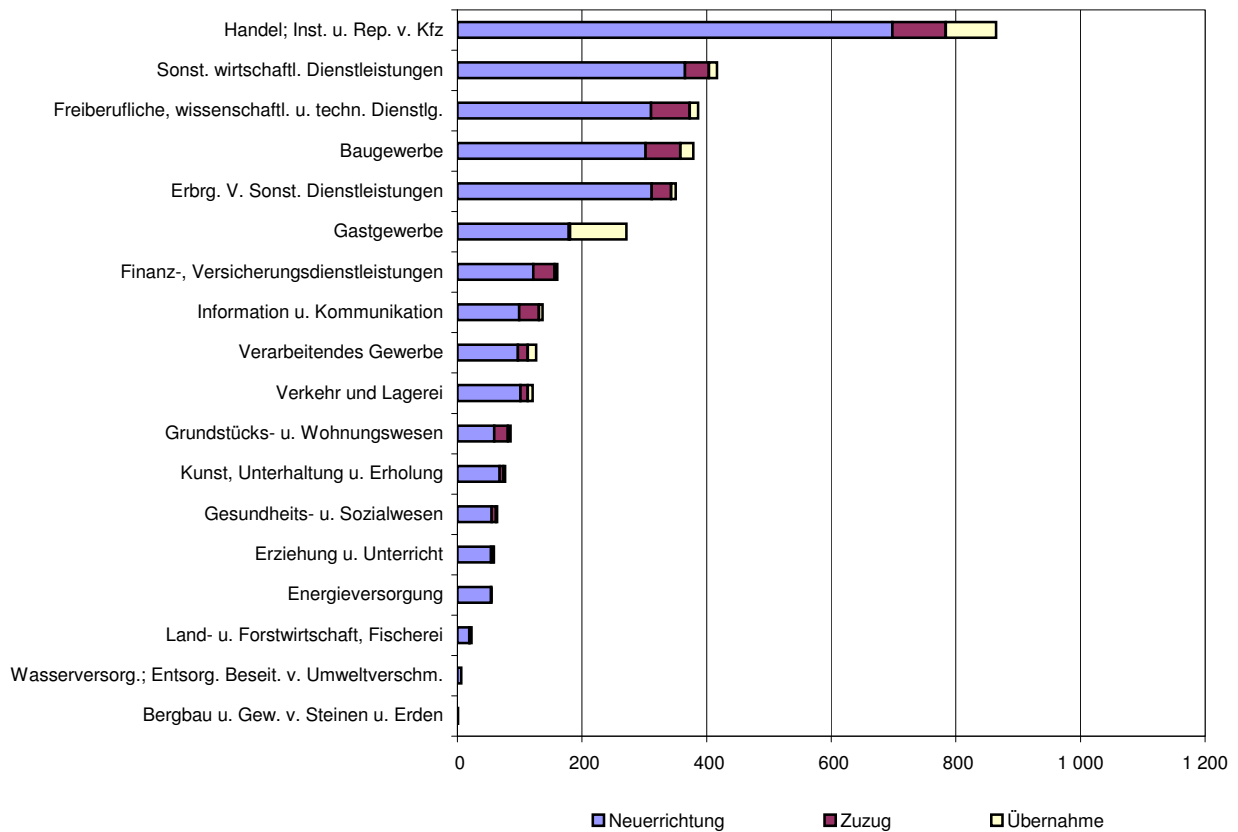
2. Gewerbeanmeldungen nach Wirtschaftszweigen im Januar 2011

WZ 2008	Wirtschaftszweig	Anmeldungen				Veränderung zum Vormonat			
		ins- gesamt	davon			ins- gesamt	davon		
			Neuer- richtung	Zuzug	Über- nahme		Neuer- richtung	Zuzug	Über- nahme
		Anzahl				%			
A	Land- u. Forstwirtschaft, Fischerei	23	19	1	3	35,3	26,7	X	50,0
B	Bergbau u. Gew. v. Steinen u. Erden	1	1	-	-	X	X	-	-
C	Verarbeitendes Gewerbe	127	97	16	14	32,3	47,0	23,1	- 17,6
	darunter								
10	Herst. v. Nahrungs- u. Futtermitteln	21	16	-	5	23,5	45,5	X	-
11	Getränkeherstellung	3	3	-	-	50,0	50,0	-	-
13	Herst. v. Textilien	6	6	-	-	X	X	-	-
14	Herst. v. Bekleidung	8	7	1	-	33,3	16,7	X	-
16	Herst. v. Holz-, Flecht-, Korb- u. Korkwaren (ohne Möbel)	3	3	-	-	50,0	X	X	-
18	Herst. v. Druckerzgn; Vervielf. v. Ton-, Bild- und Datenträgern	6	5	1	-	20,0	66,7	X	X
25	Herst. v. Metallerzeugnissen	20	14	5	1	33,3	27,3	150,0	- 50,0
26	Herst. v. Datenverarb., elektr. u. opt. Erzeugnissen	1	-	1	-	- 66,7	X	-	-
27	Herst. v. elektr. Ausrüstungen	2	2	-	-	100,0	100,0	-	-
28	Maschinenbau	6	4	2	-	- 14,3	- 20,0	100,0	X
29	Herst. v. Kraftwagen u. Kraftwagenteilen	6	3	1	2	100,0	X	-	-
31	Herst. v. Möbeln	-	-	-	-	X	-	-	X
D	Energieversorgung	55	54	-	1	- 31,3	- 31,6	-	-
E	Wasserversorgung; Entsorg. Beseit. v. Umweltverschm.	6	6	-	-	- 14,3	50,0	X	X
F	Baugewerbe	379	302	56	21	62,7	70,6	36,6	40,0
G	Handel; Inst. u. Rep. v. Kfz	865	698	86	81	39,3	41,0	59,3	12,5
	darunter								
45	Kfz-Handel; Inst. u. Rep. v. Kfz	163	128	23	12	129,6	116,9	283,3	100,0
46	Handelsvermittlung u. Großhandel (ohne Kfz)	161	130	19	12	24,8	30,0	35,7	- 20,0
47	Einzelhandel (ohne Kfz)	541	440	44	57	28,5	31,0	29,4	11,8
H	Verkehr und Lagerei	121	101	12	8	61,3	60,3	71,4	60,0
	darunter								
49	Landverkehr und Transport in Rohrfernleitg.	74	63	5	6	54,2	57,5	25,0	50,0
53	Post-, Kurier- und Expressdienste	30	23	6	1	66,7	53,3	200,0	-
I	Gastgewerbe	272	179	2	91	10,1	6,5	-	18,2
55	Beherbergung	34	20	-	14	54,5	53,8	-	55,6
56	Gastronomie	238	159	2	77	5,8	2,6	-	13,2
J	Information u. Kommunikation	137	99	32	6	39,8	23,8	100,0	200,0
	darunter								
58	Verlagswesen	4	4	-	-	- 20,0	-	X	-
61	Telekommunikation	6	5	-	1	50,0	66,7	-	-
62	Erbrg. v. Dienstl. d. Informationstechnologie	102	72	27	3	24,4	5,9	107,7	200,0
63	Informationsdienstleistungen	16	13	3	-	300,0	333,3	200,0	-
K	Finanz-, Versicherungsdienstleistungen	161	122	34	5	35,3	32,6	36,0	150,0
	darunter								
66	Mit Finanz- u. Versicherungsdienstl. verbundene Tätigkeiten	146	108	33	5	36,4	31,7	43,5	150,0
L	Grundstücks- u. Wohnungswesen	86	59	22	5	11,7	- 6,3	144,4	-
M	Freiberufliche, wissenschaftl. u. techn. Dienstl.	387	311	62	14	33,0	30,7	29,2	180,0
	darunter								
70	Verw. u. Führung v. Unternehmen; Unternehmensberatung	102	78	19	5	78,9	69,6	90,0	400,0
73	Werbung u. Marktforschung	129	107	20	2	24,0	17,6	66,7	100,0
N	Sonst. wirtschaftl. Dienstleistungen	417	365	39	13	37,2	41,5	8,3	30,0
	darunter								
77	Verm. v. beweglichen Sachen	21	16	-	5	90,9	100,0	-	66,7
78	Verm. u. Überlassung v. Arbeitskräften	14	13	1	-	- 12,5	- 7,1	-	X
79	Reisebüros, -veranstalter u. sonst. Reservierungsdienstl.	25	21	3	1	56,3	90,9	50,0	- 66,7
81	Gebäudebetreuung; Garten- und Landschaftsbau	206	183	20	3	67,5	79,4	11,1	-
P	Erziehung u. Unterricht	59	54	4	1	15,7	28,6	- 42,9	- 50,0
Q	Gesundheits- u. Sozialwesen	64	55	7	2	106,5	77,4	X	X
R	Kunst, Unterhaltung u. Erholung	77	68	6	3	67,4	78,9	-	50,0
S	Erbrg. V. Sonst. Dienstleistungen	351	312	31	8	58,1	65,1	121,4	- 57,9
	Sonstige Tätigkeiten	-	-	-	-	-	-	-	-
I n s g e s a m t		3 588	2 902	410	276	37,2	38,3	47,0	16,0

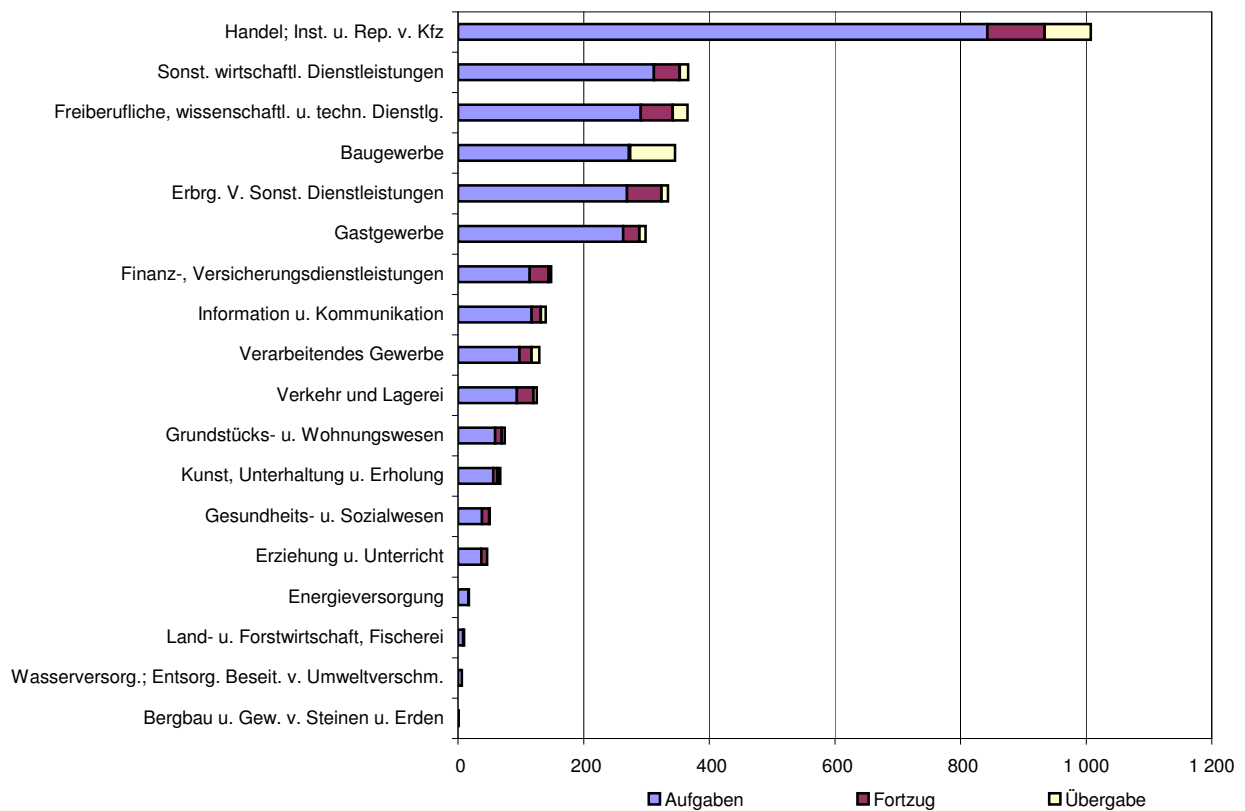
3. Gewerbeabmeldungen nach Wirtschaftszweigen im Januar 2011

WZ 2008	Wirtschaftszweig	Abmeldungen				Veränderung zum Vormonat			
		ins- gesamt	davon			ins- gesamt	davon		
			Aufgabe	Fortzug	Über- gabe		Aufgabe	Fortzug	Über- gabe
		Anzahl				%			
A	Land- u. Forstwirtschaft, Fischerei	18	17	-	1	- 18,2	- 19,0	-	-
B	Bergbau u. Gew. v. Steinen u. Erden	1	1	-	-	-	X	X	-
C	Verarbeitendes Gewerbe	130	98	19	13	- 22,6	- 33,3	171,4	- 7,1
darunter									
10	Herst. v. Nahrungs- u. Futtermitteln	26	21	1	4	- 31,6	- 38,2	X	-
11	Getränkeherstellung	3	2	-	1	- 25,0	- 50,0	-	X
13	Herst. v. Textilien	3	2	1	-	- 40,0	- 60,0	X	-
14	Herst. v. Bekleidung	6	6	-	-	-	-	-	-
16	Herst. v. Holz-, Flecht-, Korb- u. Korkwaren (ohne Möbel)	2	1	1	-	- 33,3	- 50,0	-	-
18	Herst. v. Druckerzgn; Vervielf. v. Ton-, Bild- und Datenträgern	10	8	1	1	- 37,5	- 42,9	X	- 50,0
25	Herst. v. Metallerzeugnissen	27	20	4	3	-	- 20,0	300,0	200,0
26	Herst. v. Datenverarb., elektr. u. opt. Erzeugnissen	2	1	1	-	-	-	-	-
27	Herst. v. elektr. Ausrüstungen	-	-	-	-	X	X	-	-
28	Maschinenbau	7	4	3	-	75,0	300,0	200,0	X
29	Herst. v. Kraftwagen u. Kraftwagenteilen	2	-	-	2	-	X	-	100,0
31	Herst. v. Möbeln	3	2	1	-	- 25,0	- 33,3	-	-
D	Energieversorgung	10	8	-	2	- 23,1	- 27,3	X	100,0
E	Wasserversorgung; Entsorg. Beseit. v. Umweltverschm.	6	6	-	-	100,0	200,0	-	X
F	Baugewerbe	366	291	51	24	- 14,7	- 20,1	8,5	33,3
G	Handel; Inst. u. Rep. v. Kfz	1 008	843	91	74	- 0,1	- 2,4	44,4	- 9,8
darunter									
45	Kfz-Handel; Inst. u. Rep. v. Kfz	139	113	16	10	19,8	16,5	60,0	11,1
46	Handelsvermittlung u. Großhandel (ohne Kfz)	212	176	23	13	- 8,6	- 12,0	91,7	- 35,0
47	Einzelhandel (ohne Kfz)	657	554	52	51	- 0,6	- 2,3	26,8	- 3,8
H	Verkehr und Lagerei	140	117	15	8	26,1	19,4	114,3	33,3
darunter									
49	Landverkehr und Transport in Rohrfernleitg.	85	70	8	7	39,3	34,6	100,0	40,0
53	Post-, Kurier- und Expressdienste	37	32	5	-	19,4	18,5	66,7	X
I	Gastgewerbe	346	272	2	72	5,2	- 0,7	- 33,3	38,5
55	Beherbergung	55	39	1	15	96,4	95,0	X	87,5
56	Gastronomie	291	233	1	57	- 3,3	- 8,3	- 66,7	29,5
J	Information u. Kommunikation	126	94	26	6	- 17,1	- 25,4	8,3	200,0
darunter									
58	Verlagswesen	7	4	2	1	- 30,0	- 50,0	-	X
61	Telekommunikation	6	5	1	-	- 14,3	- 16,7	X	X
62	Erbrg. v. Dienstl. d. Informationstechnologie	99	72	22	5	- 18,9	- 28,0	4,8	400,0
63	Informationsdienstleistungen	10	10	-	-	66,7	66,7	-	-
K	Finanz-, Versicherungsdienstleistungen	149	114	30	5	7,2	4,6	15,4	25,0
darunter									
66	Mit Finanz- u. Versicherungsdienstl. verbundene Tätigkeiten	136	104	28	4	1,5	- 1,9	7,7	100,0
L	Grundstücks- u. Wohnungswesen	75	59	11	5	33,9	47,5	- 8,3	25,0
M	Freiberufliche, wissenschaftl. u. techn. Dienstlg.	335	269	55	11	1,2	- 5,3	44,7	22,2
darunter									
70	Verw. u. Führung v. Unternehmen; Unternehmensberatung	70	49	18	3	- 10,3	- 24,6	63,6	50,0
73	Werbung u. Marktforschung	131	111	18	2	36,5	33,7	63,6	-
N	Sonst. wirtschaftl. Dienstleistungen	367	312	41	14	- 9,8	- 13,1	7,9	40,0
darunter									
77	Verm. v. beweglichen Sachen	27	22	1	4	- 10,0	- 18,5	X	33,3
78	Verm. u. Überlassung v. Arbeitskräften	14	12	2	-	7,7	9,1	100,0	X
79	Reisebüros, -veranstalter u. sonst. Reservierungsdienstl.	15	11	3	1	- 11,8	- 31,3	X	-
81	Gebäudebetreuung; Garten- und Landschaftsbau	159	134	18	7	- 11,7	- 17,3	20,0	133,3
P	Erziehung u. Unterricht	51	38	12	1	4,1	- 7,3	200,0	- 75,0
Q	Gesundheits- u. Sozialwesen	47	37	10	-	2,2	- 7,5	100,0	X
R	Kunst, Unterhaltung u. Erholung	68	56	7	5	30,8	30,2	-	150,0
S	Erbrg. V. Sonst. Dienstleistungen	299	263	26	10	0,3	1,9	18,2	- 44,4
Sonstige Tätigkeiten									
		-	-	-	-	-	-	-	-
I n s g e s a m t		3 542	2 895	396	251	- 2,0	- 6,0	29,8	9,6

4. Gewerbeanmeldungen nach WZ-Abschnitten im Januar 2011



5. Gewerbeabmeldungen nach WZ-Abschnitten im Januar 2011



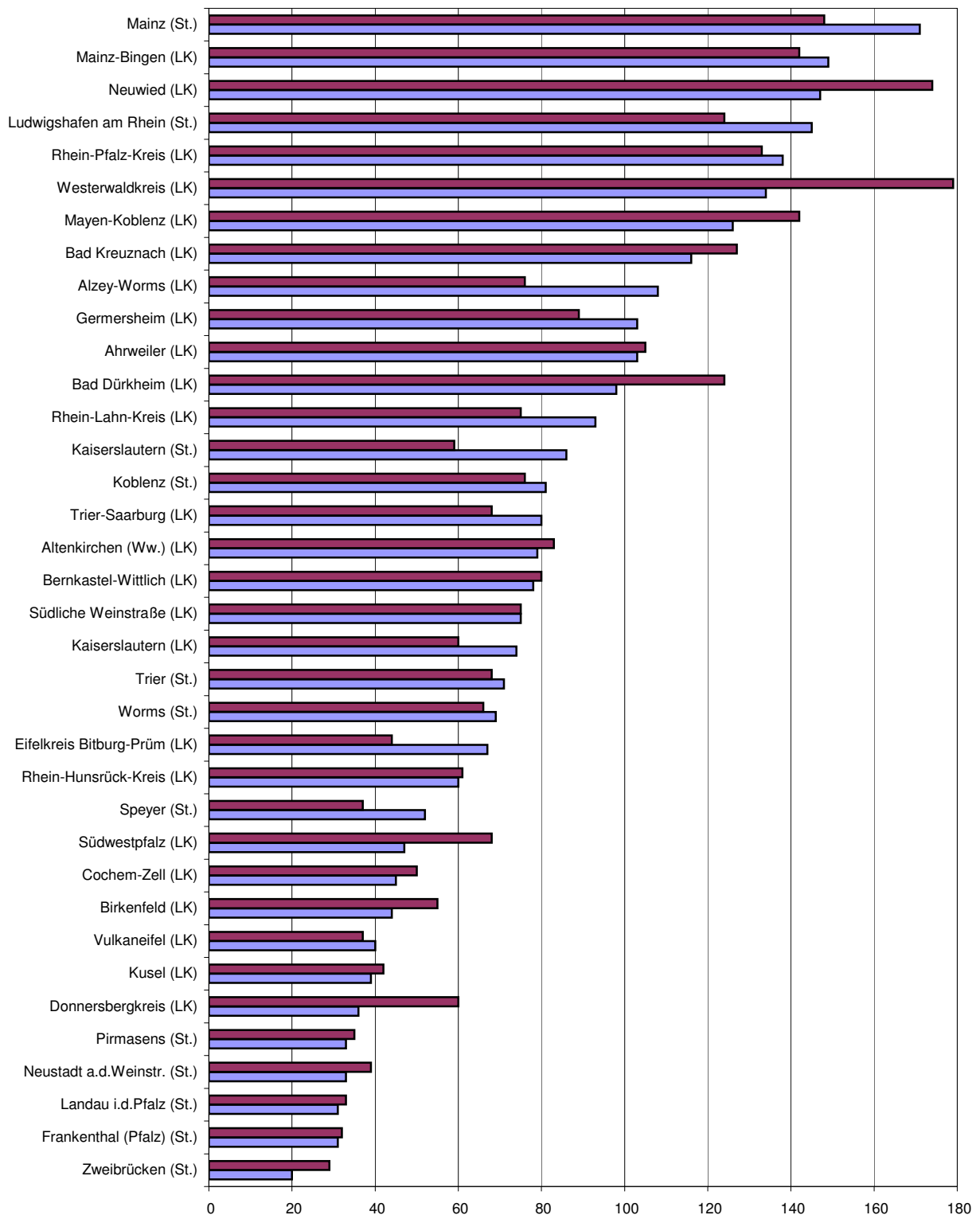
6. Gewerbebeanmeldungen nach Verwaltungsbezirken im Januar 2011

Verwaltungsbereich	Anmeldungen				Veränderung zum Vormonat			
	ins- gesamt	davon			ins- gesamt	davon		
		Neuer- richtung	Zuzug	Über- nahme		Neuer- richtung	Zuzug	Über- nahme
Anzahl				%				
Kreisfreie Stadt								
Koblenz	102	81	7	14	10,9	28,6	- 22,2	- 30,0
Landkreise								
Ahrweiler	130	103	14	13	49,4	43,1	133,3	44,4
Altenkirchen (Ww.)	106	79	18	9	30,9	36,2	5,9	50,0
Bad Kreuznach	143	116	20	7	27,7	16,0	81,8	X
Birkenfeld	53	44	7	2	8,2	4,8	75,0	- 33,3
Cochem-Zell	54	45	3	6	68,8	87,5	200,0	- 14,3
Mayen-Koblenz	159	126	20	13	13,6	22,3	- 13,0	- 7,1
Neuwied	180	147	19	14	40,6	45,5	46,2	-
Rhein-Hunsrück-Kreis	75	60	13	2	10,3	9,1	44,4	- 50,0
Rhein-Lahn-Kreis	113	93	10	10	43,0	47,6	66,7	-
Westerwaldkreis	165	134	22	9	55,7	59,5	37,5	50,0
Kreisfreie Stadt								
Trier	89	71	7	11	32,8	47,9	40,0	- 21,4
Landkreise								
Bernkastel-Wittlich	90	78	6	6	30,4	32,2	20,0	20,0
Eifelkreis Bittburg-Prüm	79	67	3	9	61,2	59,5	- 25,0	200,0
Vulkaneifel	49	40	1	8	53,1	42,9	- 50,0	300,0
Trier-Saarburg	101	80	10	11	42,3	60,0	- 23,1	37,5
Kreisfreie Städte								
Frankenthal (Pfalz)	41	31	7	3	24,2	3,3	X	-
Kaiserslautern	98	86	9	3	46,3	41,0	200,0	-
Landau in der Pfalz	35	31	4	-	9,4	6,9	33,3	-
Ludwigshafen am Rhein	161	145	9	7	23,8	29,5	- 40,0	133,3
Mainz	209	171	14	24	65,9	69,3	133,3	26,3
Neustadt an der Weinstraße	46	33	7	6	84,0	83,3	133,3	50,0
Pirmasens	40	33	4	3	8,1	-	300,0	-
Speyer	62	52	6	4	87,9	79,3	200,0	100,0
Worms	92	69	10	13	29,6	19,0	233,3	30,0
Zweibrücken	22	20	1	1	15,8	5,3	X	X
Landkreise								
Alzey-Worms	132	108	18	6	26,9	25,6	63,6	- 14,3
Bad Dürkheim	130	98	21	11	42,9	50,8	23,5	22,2
Donnersbergkreis	45	36	5	4	- 10,0	- 18,2	150,0	-
Germersheim	136	103	21	12	63,9	63,5	90,9	33,3
Kaiserslautern	90	74	7	9	45,2	60,9	- 36,4	80,0
Kusel	45	39	5	1	12,5	14,7	400,0	- 80,0
Südliche Weinstraße	95	75	11	9	69,6	78,6	120,0	-
Rhein-Pfalz-Kreis	168	138	24	6	34,4	34,0	84,6	- 33,3
Mainz-Bingen	188	149	31	8	52,8	58,5	34,8	33,3
Südwestpfalz	65	47	16	2	41,3	20,5	220,0	-
Rheinland-Pfalz	3 588	2 902	410	276	37,2	38,3	47,0	16,0
Kreisfreie Städte	997	823	85	89	36,2	36,9	70,0	9,9
Landkreise	2 591	2 079	325	187	37,6	38,9	41,9	19,1
Industrie- und Handelskammer								
Kammerbezirk Koblenz	1 280	1 028	153	99	31,4	34,4	33,0	5,3
Kammerbezirk Trier	408	336	27	45	41,7	48,0	- 6,9	40,6
Kammerbezirk Rheinhessen	621	497	73	51	46,5	46,6	69,8	21,4
Kammerbezirk Pfalz	1 279	1 041	157	81	37,7	35,7	70,7	15,7

7. Gewerbeabmeldungen nach Verwaltungsbezirken im Januar 2011

Verwaltungsbereich	Abmeldungen				Veränderung zum Vormonat			
	ins-gesamt	davon			ins-gesamt	davon		
		Aufgabe	Fortzug	Über-gabe		Aufgabe	Fortzug	Über-gabe
	Anzahl				%			
Kreisfreie Stadt								
Koblenz	98	76	8	14	- 18,3	- 15,6	- 50,0	-
Landkreise								
Ahrweiler	133	105	16	12	- 7,0	- 11,0	33,3	- 7,7
Altenkirchen (Ww.)	107	83	14	10	- 16,4	- 27,8	55,6	150,0
Bad Kreuznach	145	127	10	8	- 2,7	- 0,8	- 37,5	60,0
Birkenfeld	66	55	8	3	- 2,9	- 11,3	100,0	50,0
Cochem-Zell	54	50	3	1	22,7	42,9	200,0	- 87,5
Mayen-Koblenz	173	142	18	13	- 16,0	- 19,3	- 10,0	30,0
Neuwied	209	174	23	12	6,1	- 2,8	283,3	-
Rhein-Hunsrück-Kreis	77	61	12	4	- 18,9	- 28,2	33,3	300,0
Rhein-Lahn-Kreis	102	75	17	10	- 6,4	- 19,4	70,0	66,7
Westerwaldkreis	212	179	27	6	11,0	8,5	35,0	-
Kreisfreie Stadt								
Trier	95	68	11	16	21,8	15,3	83,3	23,1
Landkreise								
Bernkastel-Wittlich	89	80	4	5	- 6,3	1,3	- 60,0	- 16,7
Eifelkreis Bitburg-Prüm	60	44	5	11	- 9,1	- 26,7	400,0	120,0
Vulkaneifel	49	37	9	3	32,4	19,4	200,0	-
Trier-Saarburg	87	68	11	8	- 2,2	- 6,8	22,2	14,3
Kreisfreie Städte								
Frankenthal (Pfalz)	41	32	8	1	- 14,6	- 17,9	100,0	- 80,0
Kaiserslautern	66	59	4	3	- 4,3	- 11,9	X	50,0
Landau in der Pfalz	34	33	1	-	17,2	22,2	- 50,0	-
Ludwigshafen am Rhein	140	124	16	-	- 18,6	- 23,5	77,8	X
Mainz	182	148	20	14	56,9	55,8	300,0	- 12,5
Neustadt an der Weinstraße	51	39	5	7	50,0	69,6	400,0	- 30,0
Pirmasens	37	35	1	1	- 2,6	2,9	- 66,7	-
Speyer	51	37	8	6	15,9	- 5,1	166,7	200,0
Worms	77	66	4	7	1,3	- 7,0	33,3	250,0
Zweibrücken	33	29	3	1	43,5	38,1	200,0	-
Landkreise								
Alzey-Worms	98	76	13	9	- 18,3	- 17,4	- 31,6	-
Bad Dürkheim	147	124	16	7	8,9	7,8	23,1	-
Donnersbergkreis	69	60	5	4	15,0	13,2	66,7	-
Germersheim	111	89	11	11	- 8,3	- 6,3	- 38,9	37,5
Kaiserslautern	74	60	7	7	- 34,5	- 36,8	- 36,4	-
Kusel	48	42	4	2	- 25,0	- 17,6	- 33,3	- 71,4
Südliche Weinstraße	100	75	13	12	- 2,0	- 9,6	30,0	33,3
Rhein-Pfalz-Kreis	162	133	23	6	- 8,0	- 8,3	4,5	- 33,3
Mainz-Bingen	183	142	29	12	2,2	- 6,6	70,6	20,0
Südwestpfalz	82	68	9	5	1,2	- 8,1	200,0	25,0
Rheinland-Pfalz	3 542	2 895	396	251	- 2,0	- 6,0	29,8	9,6
Kreisfreie Städte	905	746	89	70	6,8	2,6	67,9	4,5
Landkreise	2 637	2 149	307	181	- 4,7	- 8,7	21,8	11,7
Industrie- und Handelskammer								
Kammerbezirk Koblenz	1 376	1 127	156	93	- 5,1	- 9,6	26,8	14,8
Kammerbezirk Trier	380	297	40	43	4,1	- 1,7	37,9	26,5
Kammerbezirk Rheinhessen	540	432	66	42	10,0	5,4	50,0	13,5
Kammerbezirk Pfalz	1 246	1 039	134	73	- 4,8	- 7,5	22,9	- 5,2

8. Neuerrichtungen und Aufgaben nach Kreisen im Januar 2011



LK = Landkreis
St. = kreisfreie Stadt

■ Neuerrichtungen ■ Aufgaben

9. Neugründungen, sowie Gewerbetreibende nach Wirtschaftszweigen im Januar 2011

WZ 2008	Wirtschaftszweig	Neugründungen						Gewerbetreibende	
		ins- gesamt	Betriebsgründungen			sonstige Neugründ.		ins- gesamt	dar.: weiblich
			ins- gesamt	Haupt- nieder- lassung	Zweignie- derlassung unselbst. Zweigstelle	ins- gesamt	dar.: Neben- erwerb		
A	Land- u. Forstwirtschaft, Fischerei	19	1	1	-	18	9	20	7
B	Bergbau u. Gew. v. Steinen u. Erden	1	1	1	-	-	-	1	-
C	Verarbeitendes Gewerbe	97	31	23	8	66	38	109	44
	darunter								
10	Herst. v. Nahrungs- u. Futtermitteln	16	8	4	4	8	3	17	4
11	Getränkeherstellung	3	-	-	-	3	-	3	-
13	Herst. v. Textilien	6	-	-	-	6	4	6	5
14	Herst. v. Bekleidung	7	2	2	-	5	3	7	7
16	Herst. v. Holz-, Flecht-, Korb- u. Korkwaren (ohne Möbel)	3	-	-	-	3	1	3	1
18	Herst. v. Druckerzgn; Vervielf. v. Ton-, Bild- und Datenträgern	5	1	1	-	4	-	8	1
25	Herst. v. Metallerzeugnissen	14	8	5	3	6	6	18	2
26	Herst. v. Datenverarb., elektr. u. opt. Erzeugnissen	-	-	-	-	-	-	-	-
27	Herst. v. elektr. Ausrüstungen	2	1	1	-	1	-	2	-
28	Maschinenbau	4	3	3	-	1	-	5	-
29	Herst. v. Kraftwagen u. Kraftwagenteilen	3	1	1	-	2	-	3	1
31	Herst. v. Möbeln	-	-	-	-	-	-	-	-
D	Energieversorgung	54	6	3	3	48	39	59	10
E	Wasserversorgung; Entsorg. Beseit. v. Umweltverschm.	6	3	2	1	3	1	8	-
F	Baugewerbe	302	58	54	4	244	48	330	22
G	Handel; Inst. u. Rep. v. Kfz	694	144	70	74	550	302	750	235
	darunter								
45	Kfz-Handel; Inst. u. Rep. v. Kfz	126	25	14	11	101	48	131	18
46	Handelsvermittlung u. Großhandel (ohne Kfz)	130	29	19	10	101	43	143	31
47	Einzelhandel (ohne Kfz)	438	90	37	53	348	211	476	186
H	Verkehr und Lagerei	100	22	15	7	78	30	110	16
	darunter								
49	Landverkehr und Transport in Rohrfernleitg.	63	14	10	4	49	18	70	8
53	Post-, Kurier- und Expressdienste	23	2	1	1	21	8	25	5
I	Gastgewerbe	179	49	36	13	130	25	191	73
55	Beherbergung	20	8	7	1	12	6	24	12
56	Gastronomie	159	41	29	12	118	19	167	61
J	Information u. Kommunikation	99	17	15	2	82	57	109	16
	darunter								
58	Verlagswesen	4	1	1	-	3	2	4	1
61	Telekommunikation	5	-	-	-	5	3	7	-
62	Erbrg. v. Dienstl. d. Informationstechnologie	72	13	11	2	59	41	79	10
63	Informationsdienstleistungen	13	2	2	-	11	7	14	3
K	Finanz-, Versicherungsdienstleistungen	122	21	19	2	101	36	137	32
	darunter								
66	Mit Finanz- u. Versicherungsdienstl. verbundene Tätigkeiten	108	9	7	2	99	35	112	32
L	Grundstücks- u. Wohnungswesen	59	29	26	3	30	9	75	21
M	Freiberufliche, wissenschaftl. u. techn. Dienstlg.	310	63	48	15	247	150	351	125
	darunter								
70	Verw. u. Führung v. Unternehmen; Unternehmensberatung	78	28	22	6	50	29	99	18
73	Werbung u. Marktforschung	107	9	6	3	98	62	111	60
N	Sonst. wirtschaftl. Dienstleistungen	363	44	25	19	319	150	388	115
	darunter								
77	Verm. v. beweglichen Sachen	16	5	2	3	11	8	19	5
78	Verm. u. Überlassung v. Arbeitskräften	12	6	2	4	6	-	19	7
79	Reisebüros, -veranstalter u. sonst. Reservierungsdienstl.	20	5	1	4	15	10	22	8
81	Gebäudebetreuung; Garten- und Landschaftsbau	183	16	12	4	167	80	187	45
P	Erziehung u. Unterricht	54	16	4	12	38	25	55	29
Q	Gesundheits- u. Sozialwesen	55	9	9	-	46	23	59	41
R	Kunst, Unterhaltung u. Erholung	68	10	4	6	58	30	73	29
S	Erbrg. V. Sonst. Dienstleistungen	312	29	19	10	283	146	314	232
	Sonstige Tätigkeiten	-	-	-	-	-	-	-	-
Insgesamt		2 894	553	374	179	2 341	1 118	3 139	1 047

10. Vollständige Aufgaben, sowie Gewerbetreibende nach Wirtschaftszweigen im Januar 2011

WZ 2008	Wirtschaftszweig	Vollständige Aufgaben						Gewerbetreibende	
		ins- gesamt	Betriebsaufgaben			sonstige Stillleg.		ins- gesamt	dar.: weiblich
			ins- gesamt	Haupt- nieder- lassung	Zweignie- derlassung unselbst. Zweigstelle	ins- gesamt	dar.: Neben- erwerb		
A	Land- u. Forstwirtschaft, Fischerei	17	2	2	-	15	5	26	10
B	Bergbau u. Gew. v. Steinen u. Erden	1	1	1	-	-	-	1	-
C	Verarbeitendes Gewerbe	98	31	23	8	67	19	110	32
darunter									
10	Herst. v. Nahrungs- u. Futtermitteln	21	9	4	5	12	1	24	6
11	Getränkeherstellung	2	2	2	-	-	-	5	-
13	Herst. v. Textilien	2	1	-	1	1	-	2	2
14	Herst. v. Bekleidung	6	-	-	-	6	2	6	5
16	Herst. v. Holz-, Flecht-, Korb- u. Korkwaren (ohne Möbel)	1	1	1	-	-	-	1	-
18	Herst. v. Druckerzgn; Vervielf. v. Ton-, Bild- und Datenträgern	8	3	3	-	5	1	8	1
25	Herst. v. Metallerzeugnissen	20	4	4	-	16	6	22	2
26	Herst. v. Datenverarb., elektr. u. opt. Erzeugnissen	1	1	1	-	-	-	1	-
27	Herst. v. elektr. Ausrüstungen	-	-	-	-	-	-	-	-
28	Maschinenbau	4	3	2	1	1	-	5	1
29	Herst. v. Kraftwagen u. Kraftwagenteilen	-	-	-	-	-	-	-	-
31	Herst. v. Möbeln	2	1	1	-	1	1	2	-
D	Energieversorgung	8	-	-	-	8	7	10	4
E	Wasserversorgung; Entsorg. Beseit. v. Umweltverschm.	6	3	2	1	3	1	8	1
F	Baugewerbe	291	53	45	8	238	37	315	24
G	Handel; Inst. u. Rep. v. Kfz	833	194	106	88	639	270	905	307
darunter									
45	Kfz-Handel; Inst. u. Rep. v. Kfz	111	14	9	5	97	38	116	18
46	Handelsvermittlung u. Großhandel (ohne Kfz)	174	46	32	14	128	39	189	54
47	Einzelhandel (ohne Kfz)	548	134	65	69	414	193	600	235
H	Verkehr und Lagerei	117	23	18	5	94	23	125	25
darunter									
49	Landverkehr und Transport in Rohrfernleitg.	70	13	12	1	57	15	73	17
53	Post-, Kurier- und Expressdienste	32	4	2	2	28	7	36	7
I	Gastgewerbe	272	72	61	11	200	41	278	116
55	Beherbergung	39	13	9	4	26	8	39	25
56	Gastronomie	233	59	52	7	174	33	239	91
J	Information u. Kommunikation	94	13	11	2	81	47	106	18
darunter									
58	Verlagswesen	4	-	-	-	4	1	5	2
61	Telekommunikation	5	1	1	-	4	2	7	2
62	Erbrg. v. Dienstl. d. Informationstechnologie	72	7	6	1	65	36	76	12
63	Informationsdienstleistungen	10	2	2	-	8	8	15	2
K	Finanz-, Versicherungsdienstleistungen	114	17	16	1	97	25	117	34
darunter									
66	Mit Finanz- u. Versicherungsdienstl. verbundene Tätigkeiten	104	8	7	1	96	24	107	33
L	Grundstücks- u. Wohnungswesen	59	30	26	4	29	4	63	15
M	Freiberufliche, wissenschaftl. u. techn. Dienstlg.	269	51	45	6	218	106	286	112
darunter									
70	Verw. u. Führung v. Unternehmen; Unternehmensberatung	49	18	18	-	31	12	52	17
73	Werbung u. Marktforschung	111	15	13	2	96	55	121	64
N	Sonst. wirtschaftl. Dienstleistungen	311	19	12	7	292	119	325	117
darunter									
77	Verm. v. beweglichen Sachen	22	4	4	-	18	6	23	9
78	Verm. u. Überlassung v. Arbeitskräften	11	4	1	3	7	1	11	5
79	Reisebüros, -veranstalter u. sonst. Reservierungsdienstl.	11	1	-	1	10	7	12	4
81	Gebäudebetreuung; Garten- und Landschaftsbau	134	6	5	1	128	45	138	38
P	Erziehung u. Unterricht	38	10	6	4	28	11	39	16
Q	Gesundheits- u. Sozialwesen	37	1	1	-	36	17	38	31
R	Kunst, Unterhaltung u. Erholung	56	14	9	5	42	23	64	20
S	Erbrg. V. Sonst. Dienstleistungen	263	23	11	12	240	113	269	202
Sonstige Tätigkeiten									
		-	-	-	-	-	-	-	-
Insgesamt		2 884	557	395	162	2 327	868	3 085	1 084

11. Neugründungen, sowie Gewerbetreibende nach Art der Niederlassung, Rechtsform, Einzelunternehmen nach Geschlecht und Staatsangehörigkeit im Januar 2011

Rechtsform Geschlecht Staatsangehörigkeit	Neugründungen						Gewerbetreibende	
	ins- gesamt	Betriebsgründungen			sonstige Neugründ.		ins- gesamt	dar.: weiblich
		ins- gesamt	Haupt- nieder- lassung	Zweignie- derl./unselb- ständige Zweigstelle	ins- gesamt	dar.: Neben- erwerb		
Anzahl								
Insgesamt	2 894	553	374	179	2 341	1 118	3 139	1 047
nach der Rechtsform des Unternehmens								
Einzelunternehmen	2 476	183	117	66	2 293	1 070	2 476	937
Offene Handelsgesellschaft	7	7	5	2	-	-	9	3
Kommanditgesellschaft	4	4	3	1	-	-	5	2
Gesellschaft mit beschränkter Haftung & Co.KG	53	52	41	11	1	1	88	9
Gesellschaft des bürgerlichen Rechts	91	61	57	4	30	30	202	47
Aktiengesellschaft	3	3	-	3	-	-	-	-
Gesellschaft mit beschränkter Haftung	245	230	146	84	15	15	345	46
Genossenschaft	-	-	-	-	-	-	-	-
Eingetragener Verein	2	1	1	-	1	1	2	-
Private Company Ltd	5	4	-	4	1	1	5	1
Sonstige Rechtsformen	8	8	4	4	-	-	7	-

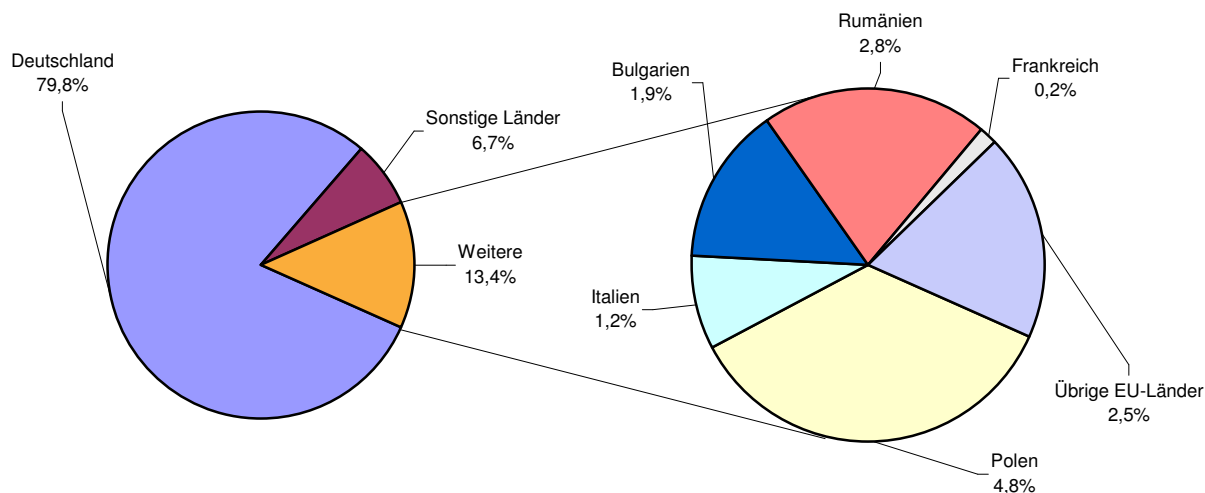
Einzelunternehmer/-innen nach Geschlecht

weiblich	937	59	39	20	878	464	X	X
männlich	1 539	124	78	46	1 415	606	X	X

Einzelunternehmer/-innen nach ausgewählter Staatsangehörigkeit

Insgesamt	2 476	183	117	66	2 293	1 070	2 476	937
Deutschland	1 977	146	84	62	1 831	988	1 977	782
EU-Länder	332	19	16	3	313	36	332	100
Polen	118	5	5	-	113	6	118	33
Italien	29	7	6	1	22	4	29	6
Bulgarien	48	1	1	-	47	3	48	11
Rumänien	69	-	-	-	69	7	69	26
Frankreich	5	-	-	-	5	1	5	2
Übrige EU-Länder	63	6	4	2	57	15	63	22
Sonstige Länder	167	18	17	1	149	46	167	55

12. Neugründungen nach ausgewählten Staatsangehörigkeiten von Einzelunternehmern/-innen im Januar 2011



13. Vollständige Aufgaben, sowie Gewerbetreibende nach Art der Niederlassung, Rechtsform, Einzelunternehmen nach Geschlecht und Staatsangehörigkeit im Januar 2011

Rechtsform Geschlecht Staatsangehörigkeit	Vollständige Aufgaben						Gewerbetreibende	
	ins- gesamt	Betriebsaufgaben			sonstige Stillleg.		ins- gesamt	dar.: weiblich
		ins- gesamt	Haupt- nieder- lassung	Zweignie- derl./unselb- ständige Zweigstelle	ins- gesamt	dar.: Neben- erwerb		
Anzahl								
Insgesamt	2 884	557	395	162	2 327	868	3 085	1 084
nach der Rechtsform des Unternehmens								
Einzelunternehmen	2 503	222	156	66	2 281	822	2 503	961
Offene Handelsgesellschaft	5	5	4	1	-	-	8	1
Kommanditgesellschaft	4	4	4	-	-	-	4	1
Gesellschaft mit beschränkter								
Haftung & Co.KG	28	27	20	7	1	1	37	4
Gesellschaft des bürgerlichen Rechts	117	81	76	5	36	36	234	64
Aktiengesellschaft	5	5	3	2	-	-	-	-
Gesellschaft mit beschränkter Haftung	201	195	125	70	6	6	272	47
Genossenschaft	1	1	-	1	-	-	1	-
Eingetragener Verein	3	3	2	1	-	-	3	-
Private Company Ltd	13	11	4	7	2	2	19	5
Sonstige Rechtsformen	4	3	1	2	1	1	4	1

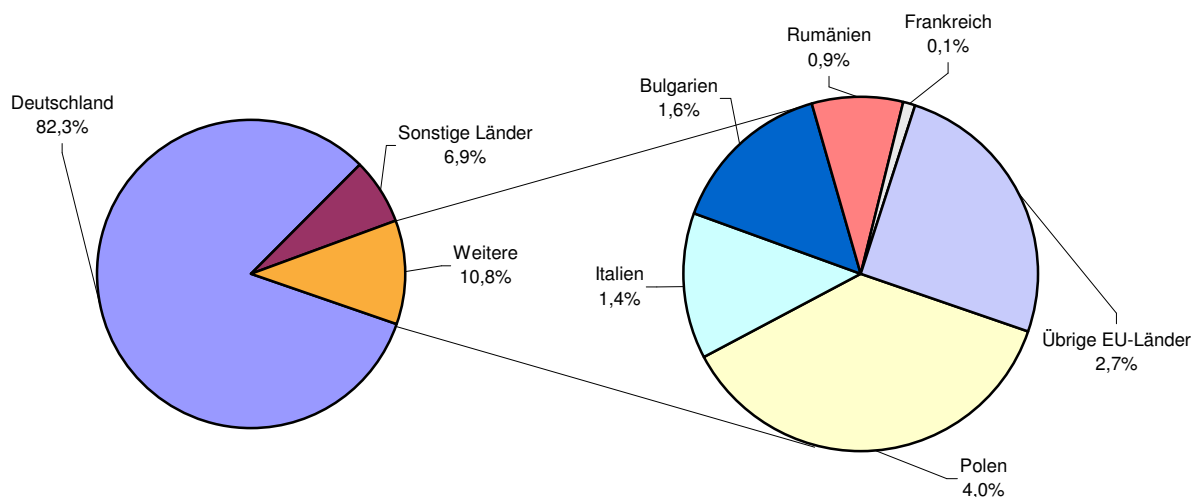
Einzelunternehmer/-innen nach Geschlecht

weiblich	961	75	51	24	886	375	X	X
männlich	1 542	147	105	42	1 395	447	X	X

Einzelunternehmer/-innen nach ausgewählter Staatsangehörigkeit

Insgesamt	2 503	222	156	66	2 281	822	2 503	961
Deutschland	2 061	197	137	60	1 864	742	2 061	821
EU-Länder	270	13	11	2	257	33	270	88
Polen	100	1	-	1	99	9	100	34
Italien	36	5	4	1	31	2	36	7
Bulgarien	40	-	-	-	40	3	40	9
Rumänien	23	-	-	-	23	1	23	8
Frankreich	3	1	1	-	2	-	3	1
Übrige EU-Länder	68	6	6	-	62	18	68	29
Sonstige Länder	172	12	8	4	160	47	172	52

14. Vollständige Aufgaben nach ausgewählten Staatsangehörigkeiten von Einzelunternehmern/-innen im Januar 2011



Impressum

Herausgeber:
Statistisches Landesamt Rheinland-Pfalz
Mainzer Straße 14-16
56130 Bad Ems

Telefon: 02603 71-0
Telefax: 02603 71-3150

E-Mail: poststelle@statistik.rlp.de
Internet: www.statistik.rlp.de

Kostenfreier Download im Internet: <http://www.statistik.rlp.de/veroeffentlichungen/statistische-berichte>

© Statistisches Landesamt Rheinland-Pfalz · Bad Ems · 2011

Für nichtgewerbliche Zwecke sind Vervielfältigung und unentgeltliche Verbreitung, auch auszugsweise, mit Quellenangabe gestattet. Die Verbreitung, auch auszugsweise, über elektronische Systeme/Datenträger bedarf der vorherigen Zustimmung. Alle übrigen Rechte bleiben vorbehalten.