



Rheinland-Pfalz

STATISTISCHES LANDESAMT

2011

STATISTISCHE BERICHTE



Gewerbeanzeigen im November 2010

Ergebnisse der Gewerbeanzeigenstatistik

Inhalt

	Seite
Vorbemerkungen	3
Definitionen	3
Tabellenteil	
1. Grafik Gewerbean- und -abmeldungen mit Neuerrichtungen und Aufgaben im Jahresüberblick	5
2. Gewerbeanmeldungen nach Wirtschaftszweigen im November 2010	6
3. Gewerbeabmeldungen nach Wirtschaftszweigen im November 2010	7
4. Grafik Gewerbeanmeldungen nach WZ-Abschnitten im November 2010	8
5. Grafik Gewerbeabmeldungen nach WZ-Abschnitten im November 2010	8
6. Gewerbeanmeldungen nach Verwaltungsbezirken im November 2010	9
7. Gewerbeabmeldungen nach Verwaltungsbezirken im November 2010	10
8. Grafik Neuerrichtungen und Aufgaben nach Kreisen im November 2010	11
9. Neugründungen, sowie Gewerbetreibende nach Wirtschaftszweigen im November 2010	12
10. Vollständige Aufgaben, sowie Gewerbetreibende nach Wirtschaftszweigen im November 2010	13
11. Neugründungen, sowie Gewerbetreibende nach Art der Niederlassung, Rechtsform, Einzelunternehmen nach Geschlecht und Staatsangehörigkeit im November 2010	14
12. Grafik Neuerrichtungen nach ausgewählten Staatsangehörigkeiten von Einzelunternehmern/-innen im November 2010	14
13. Vollständige Aufgaben, sowie Gewerbetreibende nach Art der Niederlassung, Rechtsform, Einzelunternehmen nach Geschlecht und Staatsangehörigkeit im November 2010	15
14. Grafik Vollständige Aufgaben nach ausgewählten Staatsangehörigkeiten von Einzelunternehmern/-innen im November 2010	15

Zeichenerklärung (nach DIN 55301)

0	weniger als die Hälfte von 1 in der letzten besetzten Stelle, jedoch mehr als nichts
-	nichts vorhanden (genau Null)
...	Angabe fällt später an
/	keine Angabe, da Zahlenwert nicht sicher genug
.	Zahlenwert unbekannt oder geheim zu halten
x	Tabellenfach gesperrt, weil Aussage nicht sinnvoll
p	vorläufige Zahl
r	berichtigte Zahl
s	geschätzte Zahl

Geringfügige Abweichungen in den Summen sind auf Runden der Zahlen zurückzuführen.
Abweichungen gegenüber früheren Veröffentlichungen erklären sich durch inzwischen vorgenommene Korrekturen.

Vorbemerkung

Ziel der Statistik

Ziel der Gewerbeanzeigenstatistik ist es, das Meldegeschehen in seiner Gesamtheit darzustellen und damit Aufschlüsse über Gründungen und Stilllegungen von Unternehmen und Betrieben zu gewinnen. Die Aussagen über das Gründungsverhalten und Betriebsstilllegungen in der Wirtschaft stellen eine unentbehrliche Informationsquelle für die Wirtschafts-, Wettbewerbs- und Strukturpolitik dar. Zahlen über die sektorale, regionale und zeitliche Entwicklung liefern Hinweise zur Ergreifung geeigneter wirtschaftspolitischer Maßnahmen. Zusätzlich werden aktuelle Informationen für die Pflege des Unternehmensregisters zur Verfügung gestellt.

Rechtsgrundlagen

Rechtsgrundlage für die Gewerbeanzeigenstatistik ist die Gewerbeordnung (GewO), in der Fassung der Bekanntmachung vom 22.02.1999 (BGBl. I S. 202), zuletzt geändert durch Gesetz vom 21.12.2007 (BGBl. I S. 3089). Auskunftspflichtig sind die Gewerbetreibenden, die nach § 14 der Gewerbeordnung (GWO) jedes stehende Gewerbe oder den Betrieb einer Zweigniederlassung oder einer unselbständigen Zweigstelle den zuständigen Behörden anzeigen müssen. Sie erfüllen ihre statistische Auskunftspflicht durch Erstattung dieser Anzeige bei den zuständigen Behörden, die diese Angaben an die statistischen Ämter der Länder übermitteln.

Methodische Hinweise

Mit den vorstehend ausgeführten Rechtsvorschriften wurde die Voraussetzung für die Auswertung der Gewerbemeldungen nach einheitlichen Kriterien geschaffen. Die Meldebehörden der Gemeindeverwaltungen, der verbandsfreien Gemeinden, der Verbandsgemeindeverwaltungen sowie der kreisfreien und großen kreisangehörigen Städte nehmen die Gewerbean-, -ab- und -ummeldungen entgegen. Die auf bundesweit einheitlichen Formularen erfassten Daten, der Gewerbeanzeigepflichtigen, übermitteln die zuständigen Meldebehörden monatlich an die statistischen Landesämter.

Bis auf die persönlichen Merkmale „Staatsangehörigkeit“ und „Geschlecht“ sind die Erhebungsmerkmale ausschließlich betriebsbezogen und umfassen u. a.

- die ausgeübte Tätigkeit
- die Art des Betriebes
- die Anzahl der beschäftigten Arbeitnehmer/-innen
- den Grad der Selbständigkeit
- den Grund der Meldung

sowie als Hilfsmerkmale

- den Namen von Betriebsinhaber/-innen
- die Eintragung im Handels-, Genossenschafts- oder Vereinsregister
- die Zahl der geschäftsführenden Gesellschafter/-innen
- die Anschrift der Betriebsstätte.

Der Inhalt des vorliegenden Berichts ist mit Ausnahme der Tabellen nach Wirtschaftszweigen mit den bis zum IV. Quartal 1995 veröffentlichten Angaben zu Gewerbeanzeigenstatistik vergleichbar. Ab 1996 liegt den Tabellen die EU-einheitliche „Klassifikation der Wirtschaftszweige“ (WZ 1993), ab Januar 2003 die WZ 2003 und ab Januar 2008 die WZ 2008 zugrunde. Die WZ 2008 ist eine Aktualisierung der Klassifikation der Wirtschaftszweige, Ausgabe 2003 (WZ 2003) deren Struktur sich aber in vielen Wirtschaftsbereichen deutlich verändert hat. Die Ergebnisse nach Wirtschaftszweigen sind daher mit den Ergebnissen früherer Monate und Jahre nicht mehr vergleichbar. Außerdem wird, seit dem Jahr 2003, das Automatenaufstell- und Reisegewerbe in den Gewerbean-, -ab- und -ummeldungen nicht mehr nachgewiesen.

Definitionen

- **Hauptniederlassung**
Mittelpunkt des Geschäftsverkehrs eines Betriebes, der sich bei Personengesellschaften (KG, OHG, GmbH & Co. KG, GbR, GmbH & Co. OHG u.a.) und juristischen Personen am Sitz des Unternehmens befindet. Eine Hauptniederlassung liegt auch dann vor, wenn daneben keine Zweigniederlassung oder unselbständige Zweigstelle betrieben wird.
- **Zweigniederlassung**
Betriebe mit selbständiger Organisation, selbständigen Betriebsmitteln und gesonderter Buchführung, dessen Leiter Geschäfte selbständig abzuschließen und durchzuführen befugt ist.
- **Unselbständige Zweigstelle**

Gewerbeanmeldungen

Ein Gewerbe ist anzumelden bei der Neuerrichtung eines Betriebes, einer Zweigniederlassung oder einer unselbständigen Zweigstelle, bei der Übernahme eines bereits bestehenden Betriebes (z.B. durch Kauf, Pacht/Erbsfolge, Änderung der Rechtsform, Gesellschaftereintritt) und bei der Verlegung eines Betriebes aus dem Bereich einer Meldebehörde in den Bereich einer anderen Meldebehörde.

- **Neuerrichtung**
Zur Neuerrichtung zählt die erstmalige Anmeldung eines Gewerbebetriebes als Hauptniederlassung, Zweigniederlassung oder unselbständige Zweigstelle, die Anmeldung als Neuerrichtung eines Kleingewerbetreibenden bzw. einer Nebentätigkeit sowie Gründung nach dem Umwandlungsgesetz.
- **Zuzug**
Verlagerung eines bestehenden Betriebes in den Bezirk des nachweisenden Gewerbebeamten.
- **Übernahme**
Übernahme eines bestehenden Betriebes innerhalb des Bezirkes des nachweisenden Gewerbebeamten (z.B. durch Kauf, Pacht/Erbsfolge, Änderung der Rechtsform, Gesellschaftereintritt).

Betriebsgründungen

Betriebsgründungen sind Neugründungen (außer Nebenerwerb) von Betrieben durch Einzelunternehmer, Personengesellschaften oder juristische Personen wobei für einen Einzelunternehmer, der eine Hauptniederlassung anmeldet, die Voraussetzung gilt, dass er entweder in das Handelsregister eingetragen ist oder eine Handwerkskarte besitzt oder mindestens einen Arbeitnehmer beschäftigt.

Sonstige Neugründungen

Gründung der Hauptniederlassung eines Kleinunternehmens (Nicht-Kaufmann/-frau). Das Kleinunternehmen ist nicht im Handelsregister eingetragen, besitzt keine Handwerkskarte und beschäftigt keine Arbeitnehmer. Die Gründung eines Gewerbes, das im Nebenerwerb betrieben wird, gilt ebenfalls als sonstige Neugründung.

Gewerbeabmeldungen

Ein Gewerbe ist abzumelden bei der vollständigen oder teilweisen Aufgabe eines Gewerbebetriebes, bei Übergabe an einen Nachfolger/Eigentümerwechsel, Änderung der Rechtsform, bei Verlagerung eines Gewerbebetriebes in den Bereich einer anderen Meldebehörde und bei Austritt eines Gesellschafters.

- **Aufgabe**
Hierzu zählt die Abmeldung eines Gewerbebetriebes wegen Aufgabe einer Hauptniederlassung, Zweigniederlassung bzw. unselbständigen Zweigstelle.
- **Fortzug**
Verlagerung eines bestehenden Betriebes aus dem Bezirk des nachweisenden Gewerbebeamten.
- **Übergabe**
Übergabe eines bestehenden Betriebes innerhalb des Bezirkes des nachweisenden Gewerbebeamten (z.B. wegen Verkauf, Verpachtung, Erbsfolge, Änderung der Rechtsform, Austritt als Gesellschafter).

Betriebsaufgaben

Betriebsaufgaben sind vollständige Aufgaben (außer Nebenerwerb) von Betrieben durch Einzelunternehmer, Personengesellschaften oder juristische Personen, wobei für einen Einzelunternehmer, der eine Hauptniederlassung abmeldet, die Voraussetzung gilt, dass er entweder in das Handelsregister eingetragen war oder zuletzt mindestens einen Arbeitnehmer beschäftigt hat.

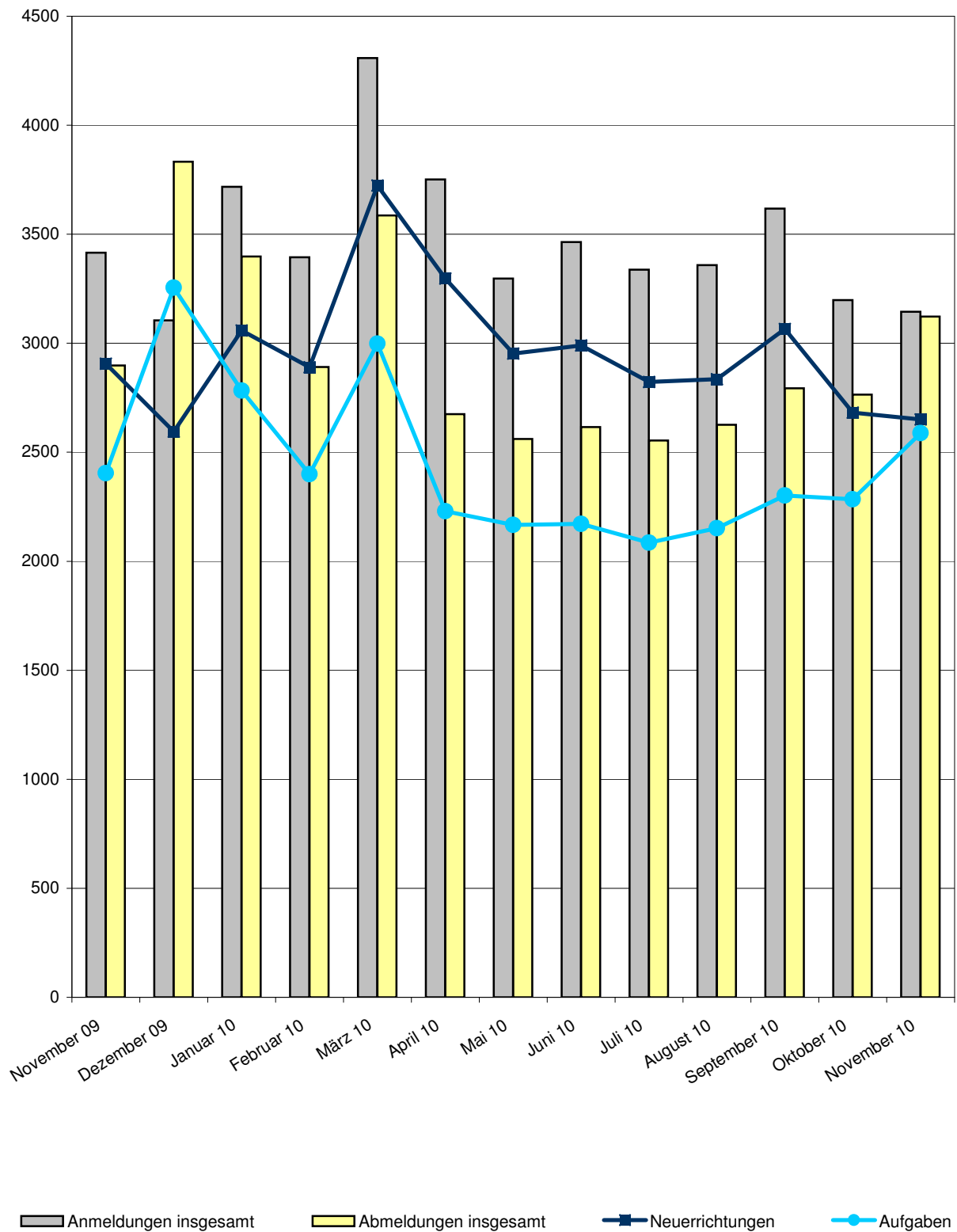
Sonstige Stilllegungen

Vollständige Aufgabe einer Hauptniederlassung eines Kleingewerbetreibenden (Nicht-Kaufmann/-frau). Das Kleinunternehmen war nicht im Handelsregister eingetragen und beschäftigte keine Arbeitnehmer. Die Aufgabe eines Gewerbes, das im Nebenerwerb betrieben wurde, gilt ebenfalls als sonstige Stilllegung.

Hinweise zum besseren Verständnis:

- Auf dem Erhebungsbogen für Gewerbe-Anmeldungen besteht die Möglichkeit zum Ankreuzen der Positionen „Neugründung“ und „Gründung nach Umwandlungsgesetz“. Die beiden Merkmale bilden die Position Neuerrichtungen. Das Merkmal „Neugründungen“ wird rechnerisch in Betriebsgründungen und sonstige Neugründungen weiter detailliert, um Gründungen mit besonderer wirtschaftlicher Substanz herauszuarbeiten.
- Vergleicht man die Daten „Insgesamt Neugründungen“ zu „Insgesamt Gewerbetreibende“ nach Rechtsformen, fällt auf, dass die Zahl der Einzelunternehmen gleich ist, während die anderen Rechtsformen differieren. Die Erklärung liegt darin, dass es sich bei Gewerbetreibenden um natürliche Personen handelt. Die Rechtsformen der Neugründungen weisen juristische Personen aus. D.h., eine GmbH kann z.B. mit mehreren natürlichen Personen gegründet werden.

1. Gewerbean- und -abmeldungen mit Neuerrichtungen und Aufgaben
im Jahresüberblick



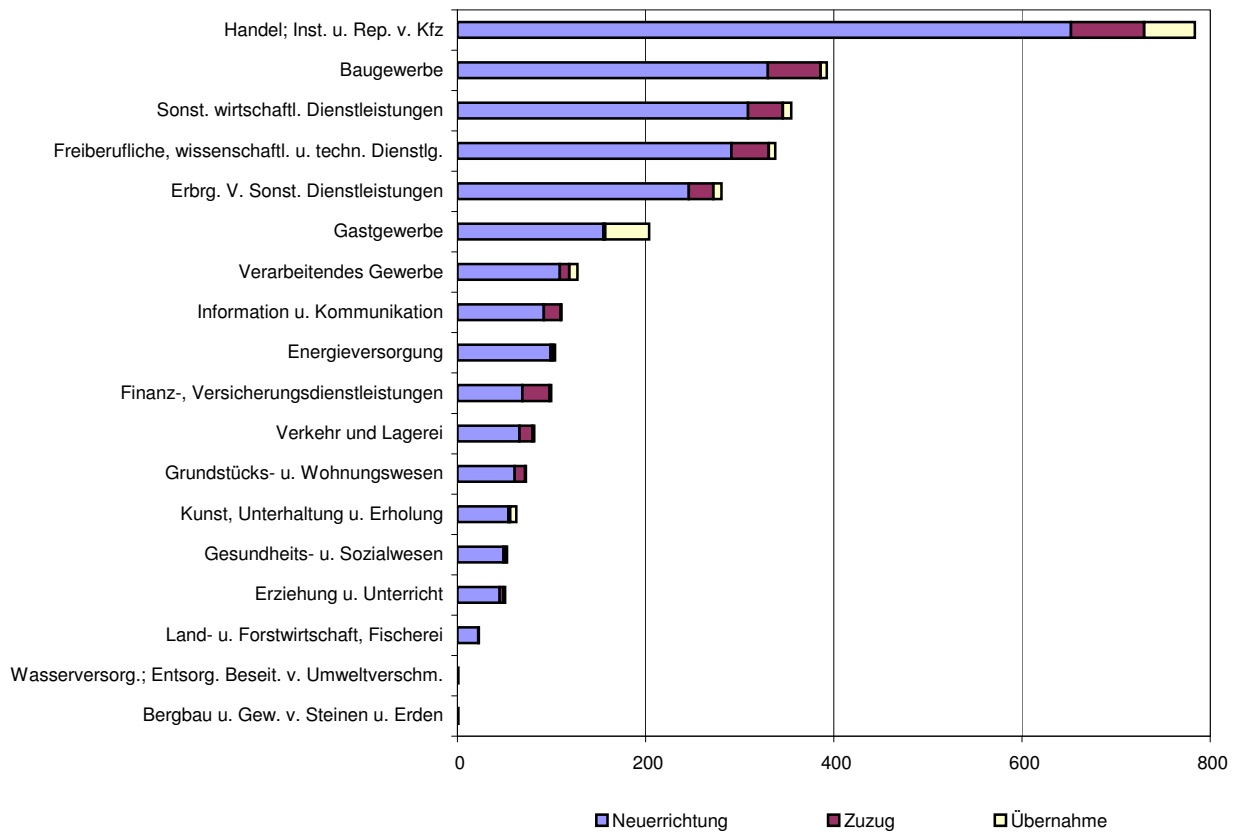
2. Gewerbebeanmeldungen nach Wirtschaftszweigen im November 2010

WZ 2008	Wirtschaftszweig	Anmeldungen				Veränderung zum Vormonat			
		ins- gesamt	davon			ins- gesamt	davon		
			Neuer- richtung	Zuzug	Über- nahme		Neuer- richtung	Zuzug	Über- nahme
		Anzahl				%			
A	Land- u. Forstwirtschaft, Fischerei	23	22	-	1	9,5	22,2	-	- 66,7
B	Bergbau u. Gew. v. Steinen u. Erden	1	1	-	-	-	-	-	-
C	Verarbeitendes Gewerbe	128	109	10	9	15,3	28,2	- 16,7	- 35,7
	darunter								
10	Herst. v. Nahrungs- u. Futtermitteln	8	5	-	3	- 33,3	- 44,4	-	-
11	Getränkeherstellung	-	-	-	-	X	X	-	-
13	Herst. v. Textilien	3	3	-	-	- 57,1	- 50,0	-	X
14	Herst. v. Bekleidung	10	10	-	-	66,7	100,0	X	-
16	Herst. v. Holz-, Flecht-, Korb- u. Korkwaren (ohne Möbel)	12	11	1	-	200,0	266,7	X	X
18	Herst. v. Druckerzgn; Vervielf. v. Ton-, Bild- und Datenträgern	8	7	-	1	166,7	250,0	X	X
25	Herst. v. Metallzeugnissen	15	13	1	1	- 11,8	-	- 75,0	X
26	Herst. v. Datenverarb., elektr. u. opt. Erzeugnissen	1	1	-	-	-	-	-	-
27	Herst. v. elektr. Ausrüstungen	5	5	-	-	150,0	150,0	-	-
28	Maschinenbau	7	5	2	-	-	66,7	X	X
29	Herst. v. Kraftwagen u. Kraftwagenteilen	1	1	-	-	X	X	-	-
31	Herst. v. Möbeln	1	1	-	-	X	X	-	-
D	Energieversorgung	104	99	3	2	6,1	4,2	200,0	-
E	Wasserversorgung; Entsorg. Beseit. v. Umweltverschm.	1	1	-	-	- 75,0	- 66,7	X	-
F	Baugewerbe	393	330	56	7	6,8	5,8	14,3	-
G	Handel; Inst. u. Rep. v. Kfz	784	652	78	54	1,2	- 0,6	- 3,7	42,1
	darunter								
45	Kfz-Handel; Inst. u. Rep. v. Kfz	119	104	10	5	0,8	16,9	- 60,0	25,0
46	Handelsvermittlung u. Großhandel (ohne Kfz)	170	144	22	4	2,4	4,3	4,8	- 42,9
47	Einzelhandel (ohne Kfz)	495	404	46	45	0,8	- 5,8	31,4	66,7
H	Verkehr und Lagerei	82	66	14	2	- 21,2	- 24,1	27,3	- 66,7
	darunter								
49	Landverkehr und Transport in Rohrfernleitg.	45	33	11	1	- 27,4	- 35,3	57,1	- 75,0
53	Post-, Kurier- und Expressdienste	25	21	3	1	- 13,8	- 22,2	50,0	X
I	Gastgewerbe	204	155	2	47	- 11,3	0,6	100,0	- 37,3
55	Beherbergung	22	16	1	5	- 8,3	- 5,9	X	- 28,6
56	Gastronomie	182	139	1	42	- 11,7	1,5	-	- 38,2
J	Information u. Kommunikation	111	92	18	1	- 11,9	-	- 41,9	- 66,7
	darunter								
58	Verlagswesen	11	10	1	-	175,0	400,0	- 50,0	-
61	Telekommunikation	1	1	-	-	- 85,7	- 83,3	X	-
62	Erbrg. v. Dienstl. d. Informationstechnologie	87	73	13	1	- 8,4	4,3	- 43,5	- 50,0
63	Informationsdienstleistungen	5	5	-	-	- 64,3	- 37,5	X	X
K	Finanz-, Versicherungsdienstleistungen	100	69	29	2	- 13,0	- 24,2	20,8	X
	darunter								
66	Mit Finanz- u. Versicherungsdienstl. verbundene Tätigkeiten	92	62	28	2	- 8,9	- 19,5	16,7	X
L	Grundstücks- u. Wohnungswesen	73	61	11	1	- 2,7	3,4	- 31,3	X
M	Freiberufliche, wissenschaftl. u. techn. Dienstl.	338	291	40	7	- 2,0	- 2,3	- 4,8	40,0
	darunter								
70	Verw. u. Führung v. Unternehmen; Unternehmensberatung	60	51	9	-	- 3,2	-	12,5	X
73	Werbung u. Marktforschung	136	126	7	3	- 9,3	- 8,7	- 36,4	200,0
N	Sonst. wirtschaftl. Dienstleistungen	355	309	37	9	- 7,6	- 9,1	- 5,1	80,0
	darunter								
77	Verm. v. beweglichen Sachen	17	16	-	1	70,0	100,0	X	X
78	Verm. u. Überlassung v. Arbeitskräften	16	14	1	1	- 5,9	- 6,7	-	-
79	Reisebüros, -veranstalter u. sonst. Reservierungsdienstl.	15	12	1	2	15,4	20,0	- 50,0	100,0
81	Gebäudebetreuung; Garten- und Landschaftsbau	150	130	16	4	- 14,8	- 19,8	33,3	100,0
P	Erziehung u. Unterricht	51	45	4	2	- 1,9	- 6,3	-	X
Q	Gesundheits- u. Sozialwesen	53	49	3	1	- 1,9	6,5	- 50,0	- 50,0
R	Kunst, Unterhaltung u. Erholung	63	54	2	7	12,5	8,0	- 60,0	X
S	Erbrg. V. Sonst. Dienstleistungen	281	246	26	9	0,7	- 0,4	23,8	- 18,2
	Sonstige Tätigkeiten	-	-	-	-	-	-	-	-
I n s g e s a m t		3 145	2 651	333	161	- 1,7	- 1,2	- 3,2	- 6,4

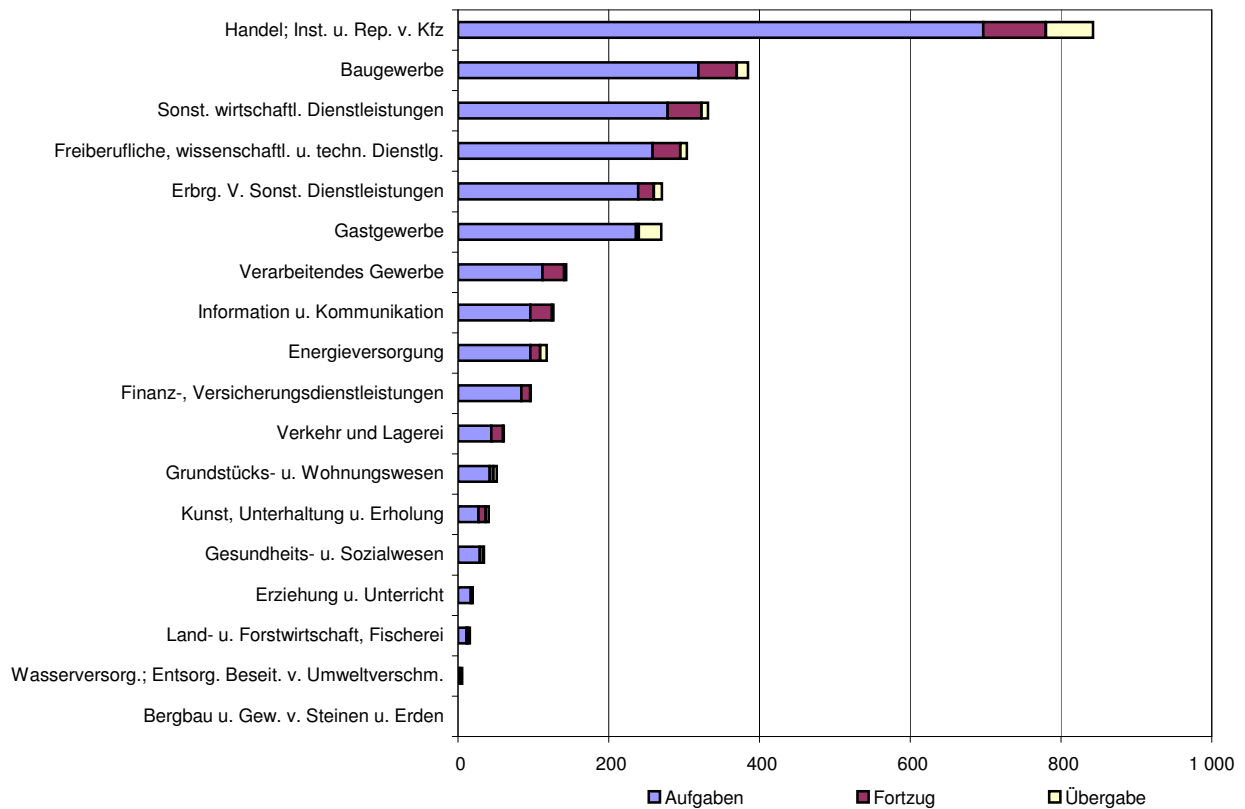
3. Gewerbeabmeldungen nach Wirtschaftszweigen im November 2010

WZ 2008	Wirtschaftszweig	Abmeldungen				Veränderung zum Vormonat			
		ins- gesamt	davon			ins- gesamt	davon		
			Aufgabe	Fortzug	Über- gabe		Aufgabe	Fortzug	Über- gabe
		Anzahl				%			
A	Land- u. Forstwirtschaft, Fischerei	20	17	2	1	17,6	13,3	100,0	-
B	Bergbau u. Gew. v. Steinen u. Erden	-	-	-	-	X	X	-	-
C	Verarbeitendes Gewerbe	118	96	13	9	-	4,3	- 7,1	- 25,0
darunter									
10	Herst. v. Nahrungs- u. Futtermitteln	30	24	1	5	57,9	33,3	X	400,0
11	Getränkeherstellung	2	2	-	-	100,0	100,0	-	-
13	Herst. v. Textilien	1	-	1	-	- 75,0	X	-	-
14	Herst. v. Bekleidung	3	3	-	-	- 40,0	- 25,0	X	-
16	Herst. v. Holz-, Flecht-, Korb- u. Korkwaren (ohne Möbel)	11	10	1	-	450,0	X	X	X
18	Herst. v. Druckerzgn; Vervielf. v. Ton-, Bild- und Datenträgern	10	8	2	-	-	- 11,1	100,0	-
25	Herst. v. Metallerzeugnissen	16	14	-	2	- 5,9	7,7	X	-
26	Herst. v. Datenverarb., elektr. u. opt. Erzeugnissen	4	3	1	-	33,3	200,0	- 50,0	-
27	Herst. v. elektr. Ausrüstungen	2	2	-	-	100,0	100,0	-	-
28	Maschinenbau	4	4	-	-	- 33,3	100,0	-	X
29	Herst. v. Kraftwagen u. Kraftwagenteilen	2	2	-	-	- 33,3	- 33,3	-	-
31	Herst. v. Möbeln	-	-	-	-	X	X	-	-
D	Energieversorgung	16	11	2	3	33,3	22,2	100,0	50,0
E	Wasserversorgung; Entsorg. Beseit. v. Umweltverschm.	6	3	-	3	200,0	50,0	-	X
F	Baugewerbe	385	319	51	15	32,8	29,7	64,5	15,4
G	Handel; Inst. u. Rep. v. Kfz	843	697	83	63	18,4	14,6	25,8	65,8
darunter									
45	Kfz-Handel; Inst. u. Rep. v. Kfz	109	87	15	7	12,4	7,4	87,5	- 12,5
46	Handelsvermittlung u. Großhandel (ohne Kfz)	186	156	27	3	18,5	13,0	145,5	- 62,5
47	Einzelhandel (ohne Kfz)	548	454	41	53	19,7	16,7	- 12,8	140,9
H	Verkehr und Lagerei	97	84	12	1	- 5,8	- 1,2	- 7,7	- 80,0
darunter									
49	Landverkehr und Transport in Rohrfernleitg.	56	48	8	-	- 3,4	4,3	- 20,0	X
53	Post-, Kurier- und Expressdienste	29	26	2	1	7,4	8,3	-	-
I	Gastgewerbe	270	236	4	30	11,1	22,9	-	- 36,2
55	Beherbergung	28	22	1	5	- 12,5	- 21,4	X	25,0
56	Gastronomie	242	214	3	25	14,7	30,5	- 25,0	- 41,9
J	Information u. Kommunikation	127	96	29	2	- 0,8	12,9	- 23,7	- 60,0
darunter									
58	Verlagswesen	3	1	2	-	-	- 50,0	100,0	-
61	Telekommunikation	13	13	-	-	160,0	225,0	X	-
62	Erbrg. v. Dienstl. d. Informationstechnologie	94	70	22	2	- 7,8	1,4	- 24,1	- 50,0
63	Informationsdienstleistungen	6	4	2	-	- 53,8	- 33,3	- 66,7	X
K	Finanz-, Versicherungsdienstleistungen	144	112	29	3	10,8	15,5	- 9,4	200,0
darunter									
66	Mit Finanz- u. Versicherungsdienstl. verbundene Tätigkeiten	135	108	24	3	8,0	16,1	- 22,6	200,0
L	Grundstücks- u. Wohnungswesen	61	44	16	1	29,8	18,9	77,8	-
M	Freiberufliche, wissenschaftl. u. techn. Dienstlg.	304	258	37	9	24,1	25,9	5,7	80,0
darunter									
70	Verw. u. Führung v. Unternehmen; Unternehmensberatung	59	49	8	2	40,5	44,1	33,3	-
73	Werbung u. Marktforschung	119	103	12	4	7,2	13,2	- 40,0	X
N	Sonst. wirtschaftl. Dienstleistungen	332	278	45	9	2,5	- 1,1	36,4	- 10,0
darunter									
77	Verm. v. beweglichen Sachen	13	12	-	1	-	-	-	-
78	Verm. u. Überlassung v. Arbeitskräften	14	12	1	1	40,0	50,0	-	-
79	Reisebüros, -veranstalter u. sonst. Reservierungsdienstl.	19	14	3	2	-	- 12,5	X	- 33,3
81	Gebäudebetreuung; Garten- und Landschaftsbau	149	119	26	4	4,9	- 7,0	160,0	-
P	Erziehung u. Unterricht	35	29	5	1	- 2,8	- 6,5	-	X
Q	Gesundheits- u. Sozialwesen	41	27	10	4	- 8,9	- 22,9	25,0	100,0
R	Kunst, Unterhaltung u. Erholung	52	42	5	5	-	- 6,7	-	150,0
S	Erbrg. V. Sonst. Dienstleistungen	271	239	21	11	4,6	9,6	- 22,2	- 21,4
Sonstige Tätigkeiten									
		-	-	-	-	-	-	-	-
I n s g e s a m t		3 122	2 588	364	170	13,0	13,3	13,0	7,6

4. Gewerbeanmeldungen nach WZ-Abschnitten im November 2010



5. Gewerbeabmeldungen nach WZ-Abschnitten im November 2010



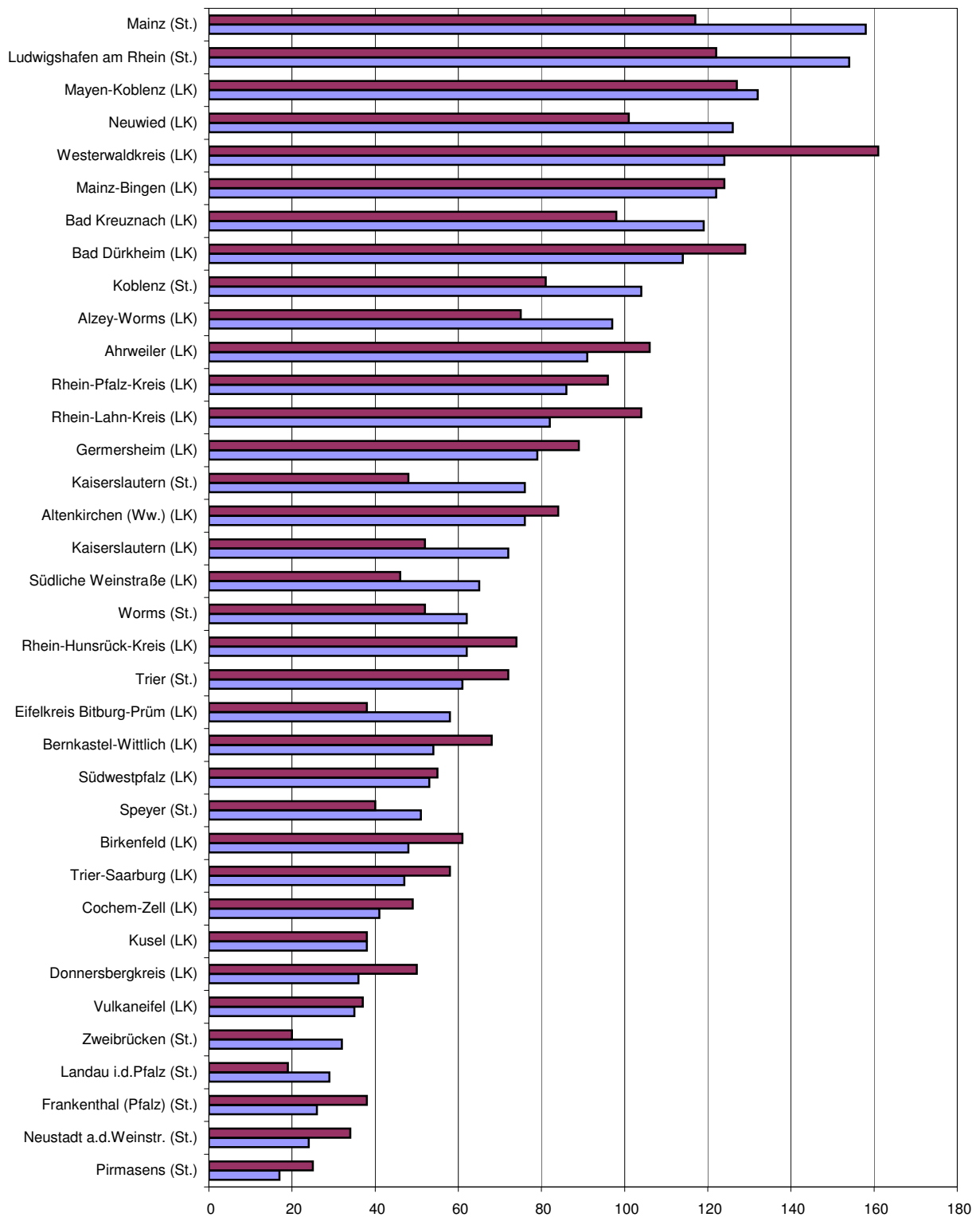
6. Gewerbeanmeldungen nach Verwaltungsbezirken im November 2010

Verwaltungsbereich	Anmeldungen				Veränderung zum Vormonat			
	ins-gesamt	davon			ins-gesamt	davon		
		Neuer-richtung	Zuzug	Über-nahme		Neuer-richtung	Zuzug	Über-nahme
	Anzahl				%			
Kreisfreie Stadt								
Koblenz	127	104	11	12	7,6	20,9	- 35,3	- 20,0
Landkreise								
Ahrweiler	107	91	13	3	16,3	33,8	- 40,9	50,0
Altenkirchen (Ww.)	94	76	11	7	2,2	- 1,3	-	75,0
Bad Kreuznach	130	119	6	5	- 9,1	6,3	- 73,9	- 37,5
Birkenfeld	54	48	4	2	- 1,8	- 5,9	300,0	- 33,3
Cochem-Zell	48	41	3	4	- 25,0	- 18,0	- 40,0	- 55,6
Mayen-Koblenz	162	132	21	9	- 3,6	- 9,0	50,0	-
Neuwied	142	126	15	1	- 11,3	- 3,8	- 11,8	- 91,7
Rhein-Hunsrück-Kreis	73	62	7	4	- 22,3	- 26,2	-	33,3
Rhein-Lahn-Kreis	106	82	20	4	30,9	18,8	100,0	100,0
Westerwaldkreis	155	124	27	4	- 1,9	- 11,4	107,7	- 20,0
Kreisfreie Stadt								
Trier	73	61	4	8	- 25,5	- 24,7	- 42,9	- 20,0
Landkreise								
Bernkastel-Wittlich	66	54	4	8	- 18,5	- 16,9	- 63,6	60,0
Eifelkreis Bitburg-Prüm	65	58	3	4	12,1	13,7	-	-
Vulkaneifel	40	35	3	2	- 7,0	-	200,0	- 71,4
Trier-Saarburg	67	47	16	4	- 35,0	- 42,7	- 5,9	-
Kreisfreie Städte								
Frankenthal (Pfalz)	30	26	2	2	- 3,2	- 13,3	100,0	X
Kaiserslautern	81	76	4	1	- 8,0	- 2,6	- 50,0	- 50,0
Landau in der Pfalz	34	29	3	2	- 15,0	- 19,4	-	100,0
Ludwigshafen am Rhein	162	154	6	2	- 8,5	- 7,8	- 33,3	100,0
Mainz	180	158	9	13	- 4,8	- 3,7	- 35,7	18,2
Neustadt an der Weinstraße	34	24	4	6	- 15,0	- 29,4	- 20,0	X
Pirmasens	20	17	2	1	- 25,9	- 37,0	X	X
Speyer	59	51	4	4	55,3	59,4	- 20,0	300,0
Worms	79	62	9	8	2,6	- 3,1	- 10,0	166,7
Zweibrücken	36	32	1	3	33,3	23,1	-	X
Landkreise								
Alzey-Worms	113	97	13	3	0,9	2,1	30,0	- 57,1
Bad Dürkheim	134	114	18	2	12,6	23,9	-	- 77,8
Donnersbergkreis	41	36	4	1	7,9	2,9	100,0	-
Germersheim	97	79	11	7	3,2	6,8	- 26,7	40,0
Kaiserslautern	81	72	6	3	19,1	35,8	- 50,0	-
Kusel	47	38	8	1	34,3	40,7	33,3	- 50,0
Südliche Weinstraße	82	65	9	8	17,1	8,3	-	X
Rhein-Pfalz-Kreis	106	86	18	2	-	- 2,3	100,0	- 77,8
Mainz-Bingen	159	122	28	9	- 5,4	- 12,2	40,0	-
Südwestpfalz	61	53	6	2	32,6	55,9	- 25,0	- 50,0
Rheinland-Pfalz	3 145	2 651	333	161	- 1,7	- 1,2	- 3,2	- 6,4
Kreisfreie Städte	915	794	59	62	- 3,7	- 3,8	- 26,3	37,8
Landkreise	2 230	1 857	274	99	- 0,8	-	3,8	- 22,0
Industrie- und Handelskammer								
Kammerbezirk Koblenz	1 198	1 005	138	55	- 2,2	- 0,8	- 1,4	- 23,6
Kammerbezirk Trier	311	255	30	26	- 18,8	- 18,8	- 23,1	- 13,3
Kammerbezirk Rheinhessen	531	439	59	33	- 2,7	- 5,0	9,3	10,0
Kammerbezirk Pfalz	1 105	952	106	47	5,8	6,6	- 4,5	17,5

7. Gewerbeabmeldungen nach Verwaltungsbezirken im November 2010

Verwaltungsbereich	Abmeldungen				Veränderung zum Vormonat			
	ins-gesamt	davon			ins-gesamt	davon		
		Aufgabe	Fortzug	Über-gabe		Aufgabe	Fortzug	Über-gabe
	Anzahl				%			
Kreisfreie Stadt								
Koblenz	110	81	19	10	19,6	5,2	171,4	25,0
Landkreise								
Ahrweiler	127	106	14	7	23,3	29,3	- 22,2	133,3
Altenkirchen (Ww.)	106	84	15	7	65,6	64,7	66,7	75,0
Bad Kreuznach	118	98	15	5	- 17,5	- 17,6	-	- 44,4
Birkenfeld	63	61	1	1	21,2	35,6	- 50,0	- 80,0
Cochem-Zell	54	49	-	5	25,6	36,1	X	- 16,7
Mayen-Koblenz	153	127	17	9	8,5	6,7	- 5,6	125,0
Neuwied	127	101	21	5	- 3,8	1,0	- 4,5	- 50,0
Rhein-Hunsrück-Kreis	87	74	8	5	64,2	76,2	-	66,7
Rhein-Lahn-Kreis	120	104	13	3	50,0	48,6	116,7	- 25,0
Westerwaldkreis	203	161	36	6	7,4	- 1,2	56,5	100,0
Kreisfreie Stadt								
Trier	90	72	10	8	4,7	1,4	42,9	-
Landkreise								
Bernkastel-Wittlich	84	68	11	5	1,2	9,7	- 15,4	- 37,5
Eifelkreis Bitburg-Prüm	47	38	7	2	9,3	11,8	X	- 75,0
Vulkaneifel	46	37	6	3	58,6	60,9	100,0	-
Trier-Saarburg	72	58	8	6	- 15,3	- 18,3	- 11,1	20,0
Kreisfreie Städte								
Frankenthal (Pfalz)	42	38	3	1	- 31,1	- 25,5	- 25,0	- 83,3
Kaiserslautern	55	48	6	1	7,8	2,1	200,0	- 50,0
Landau in der Pfalz	24	19	1	4	9,1	- 5,0	- 50,0	X
Ludwigshafen am Rhein	132	122	7	3	11,9	11,9	16,7	-
Mainz	150	117	22	11	- 1,3	- 1,7	- 4,3	10,0
Neustadt an der Weinstraße	38	34	3	1	15,2	36,0	- 50,0	- 50,0
Pirmasens	25	25	-	-	4,2	4,2	-	-
Speyer	49	40	6	3	-	- 4,8	-	200,0
Worms	60	52	3	5	- 16,7	- 21,2	- 25,0	150,0
Zweibrücken	23	20	1	2	35,3	33,3	- 50,0	X
Landkreise								
Alzey-Worms	93	75	12	6	13,4	10,3	33,3	20,0
Bad Dürkheim	143	129	10	4	43,0	55,4	- 16,7	- 20,0
Donnersbergkreis	57	50	5	2	39,0	42,9	-	100,0
Germersheim	117	89	13	15	50,0	53,4	-	114,3
Kaiserslautern	71	52	14	5	6,0	2,0	- 6,7	400,0
Kusel	45	38	6	1	25,0	26,7	20,0	-
Südliche Weinstraße	61	46	9	6	- 4,7	- 19,3	50,0	X
Rhein-Pfalz-Kreis	118	96	19	3	31,1	28,0	58,3	-
Mainz-Bingen	150	124	18	8	8,7	22,8	- 21,7	- 42,9
Südwestpfalz	62	55	5	2	21,6	27,9	-	- 33,3
Rheinland-Pfalz	3 122	2 588	364	170	13,0	13,3	13,0	7,6
Kreisfreie Städte	798	668	81	49	2,7	0,3	17,4	16,7
Landkreise	2 324	1 920	283	121	17,0	18,7	11,9	4,3
Industrie- und Handelskammer								
Kammerbezirk Koblenz	1 268	1 046	159	63	16,1	15,7	23,3	6,8
Kammerbezirk Trier	339	273	42	24	4,0	4,6	27,3	- 25,0
Kammerbezirk Rheinhessen	453	368	55	30	2,0	4,0	- 6,8	- 3,2
Kammerbezirk Pfalz	1 062	901	108	53	17,7	17,8	6,9	47,2

8. Neuerrichtungen und Aufgaben nach Kreisen im November 2010



LK = Landkreis
St. = kreisfreie Stadt

■ Neuerrichtungen ■ Aufgaben

9. Neugründungen, sowie Gewerbetreibende nach Wirtschaftszweigen im November 2010

WZ 2008	Wirtschaftszweig	Neugründungen						Gewerbetreibende	
		ins- gesamt	Betriebsgründungen			sonstige Neugründ.		ins- gesamt	dar.: weiblich
			ins- gesamt	Haupt- nieder- lassung	Zweignie- derlassung unselbst. Zweigstelle	ins- gesamt	dar.: Neben- erwerb		
A	Land- u. Forstwirtschaft, Fischerei	22	3	2	1	19	7	26	2
B	Bergbau u. Gew. v. Steinen u. Erden	1	1	1	-	-	-	2	-
C	Verarbeitendes Gewerbe	108	24	20	4	84	43	115	31
darunter									
10	Herst. v. Nahrungs- u. Futtermitteln	5	2	1	1	3	-	5	2
11	Getränkeherstellung	-	-	-	-	-	-	-	-
13	Herst. v. Textilien	3	-	-	-	3	2	3	1
14	Herst. v. Bekleidung	10	-	-	-	10	8	10	9
16	Herst. v. Holz-, Flecht-, Korb- u. Korkwaren (ohne Möbel)	11	3	3	-	8	2	12	1
18	Herst. v. Druckerzgn; Vervielf. v. Ton-, Bild- und Datenträgern	7	1	1	-	6	4	7	2
25	Herst. v. Metallerzeugnissen	12	4	2	2	8	4	15	-
26	Herst. v. Datenverarb., elektr. u. opt. Erzeugnissen	1	1	1	-	-	-	2	-
27	Herst. v. elektr. Ausrüstungen	5	2	2	-	3	1	5	1
28	Maschinenbau	5	3	3	-	2	2	6	-
29	Herst. v. Kraftwagen u. Kraftwagenteilen	1	1	1	-	-	-	2	-
31	Herst. v. Möbeln	1	-	-	-	1	1	1	-
D	Energieversorgung	99	7	6	1	92	72	125	37
E	Wasserversorgung; Entsorg. Beseit. v. Umweltverschm.	1	-	-	-	1	1	1	-
F	Baugewerbe	329	34	31	3	295	49	347	20
G	Handel; Inst. u. Rep. v. Kfz	646	150	55	95	496	300	707	223
darunter									
45	Kfz-Handel; Inst. u. Rep. v. Kfz	101	23	10	13	78	40	108	5
46	Handelsvermittlung u. Großhandel (ohne Kfz)	144	24	17	7	120	67	151	39
47	Einzelhandel (ohne Kfz)	401	103	28	75	298	193	448	179
H	Verkehr und Lagerei	65	12	10	2	53	10	66	17
darunter									
49	Landverkehr und Transport in Rohrfernleitg.	33	6	6	-	27	6	33	10
53	Post-, Kurier- und Expressdienste	21	-	-	-	21	4	21	6
I	Gastgewerbe	153	45	36	9	108	17	159	56
55	Beherbergung	15	4	3	1	11	4	15	6
56	Gastronomie	138	41	33	8	97	13	144	50
J	Information u. Kommunikation	91	12	8	4	79	46	96	13
darunter									
58	Verlagswesen	10	1	1	-	9	5	10	2
61	Telekommunikation	1	1	-	1	-	-	1	1
62	Erbrg. v. Dienstl. d. Informationstechnologie	72	8	6	2	64	37	77	8
63	Informationsdienstleistungen	5	1	-	1	4	3	5	2
K	Finanz-, Versicherungsdienstleistungen	69	15	11	4	54	27	71	12
darunter									
66	Mit Finanz- u. Versicherungsdienstl. verbundene Tätigkeiten	62	9	6	3	53	26	63	11
L	Grundstücks- u. Wohnungswesen	61	25	19	6	36	12	80	22
M	Freiberufliche, wissenschaftl. u. techn. Dienstlg.	287	50	40	10	237	151	320	109
darunter									
70	Verw. u. Führung v. Unternehmen; Unternehmensberatung	49	19	14	5	30	14	64	9
73	Werbung u. Marktforschung	126	8	7	1	118	82	131	60
N	Sonst. wirtschaftl. Dienstleistungen	307	45	28	17	262	131	326	95
darunter									
77	Verm. v. beweglichen Sachen	16	3	-	3	13	6	16	7
78	Verm. u. Überlassung v. Arbeitskräften	13	8	4	4	5	3	14	6
79	Reisebüros, -veranstalter u. sonst. Reservierungsdienstl.	12	6	4	2	6	4	11	5
81	Gebäudebetreuung; Garten- und Landschaftsbau	130	5	4	1	125	58	140	32
P	Erziehung u. Unterricht	45	10	6	4	35	23	48	21
Q	Gesundheits- u. Sozialwesen	49	6	3	3	43	23	55	34
R	Kunst, Unterhaltung u. Erholung	54	6	4	2	48	29	55	14
S	Erbrg. V. Sonst. Dienstleistungen	246	22	12	10	224	105	250	180
Sonstige Tätigkeiten									
		-	-	-	-	-	-	-	-
Insgesamt		2 633	467	292	175	2 166	1 046	2 849	886

10. Vollständige Aufgaben, sowie Gewerbetreibende nach Wirtschaftszweigen im November 2010

WZ 2008	Wirtschaftszweig	Vollständige Aufgaben						Gewerbetreibende	
		ins- gesamt	Betriebsaufgaben			sonstige Stillleg.		ins- gesamt	dar.: weiblich
			ins- gesamt	Haupt- nieder- lassung	Zweignie- derlassung unselbst. Zweigstelle	ins- gesamt	dar.: Neben- erwerb		
Anzahl									
A	Land- u. Forstwirtschaft, Fischerei	17	1	1	-	16	8	18	4
B	Bergbau u. Gew. v. Steinen u. Erden	-	-	-	-	-	-	-	-
C	Verarbeitendes Gewerbe	93	29	20	9	64	24	101	15
darunter									
10	Herst. v. Nahrungs- u. Futtermitteln	24	11	6	5	13	2	25	1
11	Getränkeherstellung	2	2	2	-	-	-	4	-
13	Herst. v. Textilien	-	-	-	-	-	-	-	-
14	Herst. v. Bekleidung	3	1	1	-	2	1	3	2
16	Herst. v. Holz-, Flecht-, Korb- u. Korkwaren (ohne Möbel)	10	2	1	1	8	4	10	2
18	Herst. v. Druckerzgn; Vervielf. v. Ton-, Bild- und Datenträgern	8	3	2	1	5	1	8	1
25	Herst. v. Metallserzeugnissen	13	2	2	-	11	6	15	1
26	Herst. v. Datenverarb., elektr. u. opt. Erzeugnissen	2	1	-	1	1	-	1	-
27	Herst. v. elektr. Ausrüstungen	2	-	-	-	2	1	2	-
28	Maschinenbau	4	1	1	-	3	1	6	-
29	Herst. v. Kraftwagen u. Kraftwagenteilen	2	-	-	-	2	2	2	-
31	Herst. v. Möbeln	-	-	-	-	-	-	-	-
D	Energieversorgung	10	1	1	-	9	6	10	6
E	Wasserversorgung; Entsorg. Beseit. v. Umweltverschm.	3	1	1	-	2	1	3	1
F	Baugewerbe	319	40	38	2	279	50	339	22
G	Handel; Inst. u. Rep. v. Kfz	691	134	62	72	557	248	734	219
darunter									
45	Kfz-Handel; Inst. u. Rep. v. Kfz	83	9	4	5	74	31	83	11
46	Handelsvermittlung u. Großhandel (ohne Kfz)	154	34	23	11	120	52	167	41
47	Einzelhandel (ohne Kfz)	454	91	35	56	363	165	484	167
H	Verkehr und Lagerei	83	20	15	5	63	13	87	16
darunter									
49	Landverkehr und Transport in Rohrfernleitg.	48	11	9	2	37	5	51	13
53	Post-, Kurier- und Expressdienste	26	6	4	2	20	7	27	3
I	Gastgewerbe	234	69	51	18	165	29	241	95
55	Beherbergung	21	4	2	2	17	4	21	14
56	Gastronomie	213	65	49	16	148	25	220	81
J	Information u. Kommunikation	95	17	12	5	78	43	109	26
darunter									
58	Verlagswesen	1	-	-	-	1	-	1	-
61	Telekommunikation	13	8	5	3	5	2	18	4
62	Erbrg. v. Dienstl. d. Informationstechnologie	69	5	4	1	64	40	77	14
63	Informationsdienstleistungen	4	-	-	-	4	-	4	2
K	Finanz-, Versicherungsdienstleistungen	110	11	10	1	99	29	116	27
darunter									
66	Mit Finanz- u. Versicherungsdienstl. verbundene Tätigkeiten	106	7	6	1	99	29	108	27
L	Grundstücks- u. Wohnungswesen	44	7	6	1	37	7	46	16
M	Freiberufliche, wissenschaftl. u. techn. Dienstl.	255	29	22	7	226	117	271	105
darunter									
70	Verw. u. Führung v. Unternehmen; Unternehmensberatung	47	14	12	2	33	7	54	10
73	Werbung u. Marktforschung	103	5	3	2	98	61	107	50
N	Sonst. wirtschaftl. Dienstleistungen	278	32	28	4	246	86	292	89
darunter									
77	Verm. v. beweglichen Sachen	12	3	3	-	9	6	13	3
78	Verm. u. Überlassung v. Arbeitskräften	12	6	5	1	6	4	14	6
79	Reisebüros, -veranstalter u. sonst. Reservierungsdienstl.	14	3	3	-	11	4	14	6
81	Gebäudebetreuung; Garten- und Landschaftsbau	119	9	8	1	110	33	122	23
P	Erziehung u. Unterricht	29	6	4	2	23	12	30	17
Q	Gesundheits- u. Sozialwesen	27	-	-	-	27	8	27	18
R	Kunst, Unterhaltung u. Erholung	42	12	9	3	30	11	44	9
S	Erbrg. V. Sonst. Dienstleistungen	239	23	16	7	216	86	247	153
Sonstige Tätigkeiten									
		-	-	-	-	-	-	-	-
Insgesamt		2 569	432	296	136	2 137	778	2 715	838

11. Neugründungen, sowie Gewerbetreibende nach Art der Niederlassung, Rechtsform, Einzelunternehmen nach Geschlecht und Staatsangehörigkeit im November 2010

Rechtsform Geschlecht Staatsangehörigkeit	Neugründungen						Gewerbetreibende	
	ins- gesamt	Betriebsgründungen			sonstige Neugründ.		ins- gesamt	dar.: weiblich
		ins- gesamt	Haupt- nieder- lassung	Zweignie- derl./unselb- ständige Zweigstelle	ins- gesamt	dar.: Neben- erwerb		
Anzahl								
Insgesamt	2 633	467	292	175	2 166	1 046	2 849	886
nach der Rechtsform des Unternehmens								
Einzelunternehmen	2 251	132	73	59	2 119	999	2 251	784
Offene Handelsgesellschaft	2	1	1	-	1	1	5	1
Kommanditgesellschaft	5	5	2	3	-	-	12	1
Gesellschaft mit beschränkter Haftung & Co.KG	53	50	34	16	3	3	94	7
Gesellschaft des bürgerlichen Rechts	71	45	41	4	26	26	166	39
Aktiengesellschaft	6	6	2	4	-	-	-	-
Gesellschaft mit beschränkter Haftung	228	212	135	77	16	16	300	50
Genossenschaft	1	1	-	1	-	-	3	1
Eingetragener Verein	4	3	3	-	1	1	4	-
Private Company Ltd	2	2	-	2	-	-	2	1
Sonstige Rechtsformen	10	10	1	9	-	-	12	2

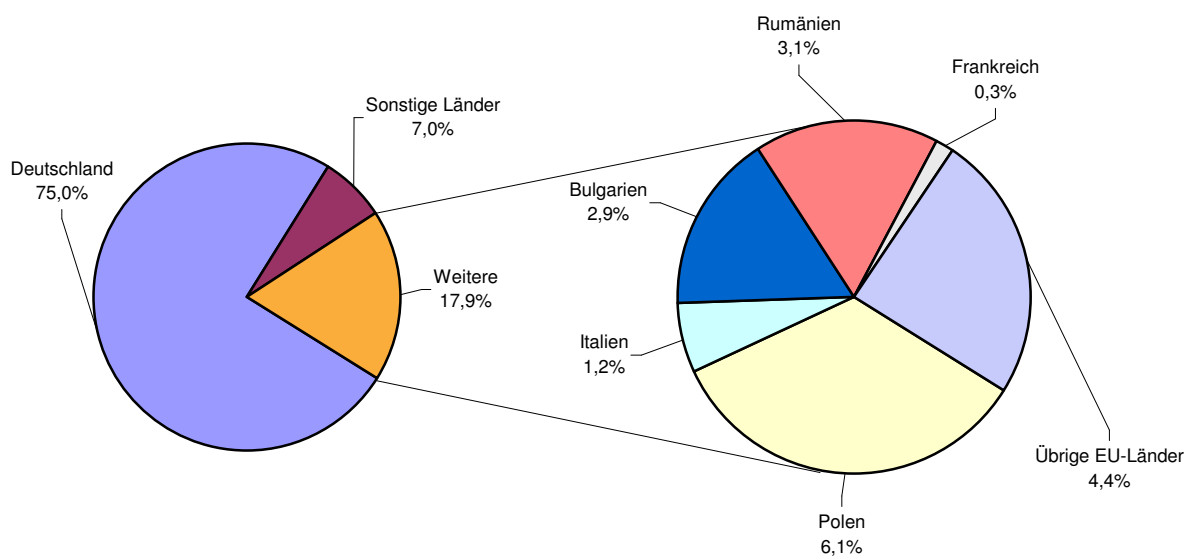
Einzelunternehmer/-innen nach Geschlecht

weiblich	784	34	21	13	750	410	X	X
männlich	1 467	98	52	46	1 369	589	X	X

Einzelunternehmer/-innen nach ausgewählter Staatsangehörigkeit

Insgesamt	2 251	132	73	59	2 119	999	2 251	784
Deutschland	1 689	112	60	52	1 577	901	1 689	642
EU-Länder	404	10	7	3	394	40	404	99
Polen	138	1	1	-	137	8	138	25
Italien	26	2	2	-	24	10	26	6
Bulgarien	66	-	-	-	66	1	66	9
Rumänien	69	-	-	-	69	1	69	23
Frankreich	6	1	1	-	5	1	6	2
Übrige EU-Länder	99	6	3	3	93	19	99	34
Sonstige Länder	158	10	6	4	148	58	158	43

12. Neugründungen nach ausgewählten Staatsangehörigkeiten von Einzelunternehmern/-innen im November 2010



13. Vollständige Aufgaben, sowie Gewerbetreibende nach Art der Niederlassung, Rechtsform, Einzelunternehmen nach Geschlecht und Staatsangehörigkeit im November 2010

Rechtsform Geschlecht Staatsangehörigkeit	Vollständige Aufgaben						Gewerbetreibende	
	ins- gesamt	Betriebsaufgaben			sonstige Stillleg.		ins- gesamt	dar.: weiblich
		ins- gesamt	Haupt- nieder- lassung	Zweignie- derl./unselb- ständige Zweigstelle	ins- gesamt	dar.: Neben- erwerb		
Anzahl								
Insgesamt	2 569	432	296	136	2 137	778	2 715	838
nach der Rechtsform des Unternehmens								
Einzelunternehmen	2 270	181	127	54	2 089	730	2 270	755
Offene Handelsgesellschaft	3	3	2	1	-	-	7	2
Kommanditgesellschaft	2	2	2	-	-	-	2	-
Gesellschaft mit beschränkter								
Haftung & Co.KG	24	22	11	11	2	2	33	4
Gesellschaft des bürgerlichen Rechts	89	59	55	4	30	30	173	38
Aktiengesellschaft	3	3	1	2	-	-	-	-
Gesellschaft mit beschränkter Haftung	152	139	91	48	13	13	200	28
Genossenschaft	1	1	1	-	-	-	2	1
Eingetragener Verein	1	1	1	-	-	-	1	-
Private Company Ltd	20	18	4	14	2	2	23	10
Sonstige Rechtsformen	4	3	1	2	1	1	4	-

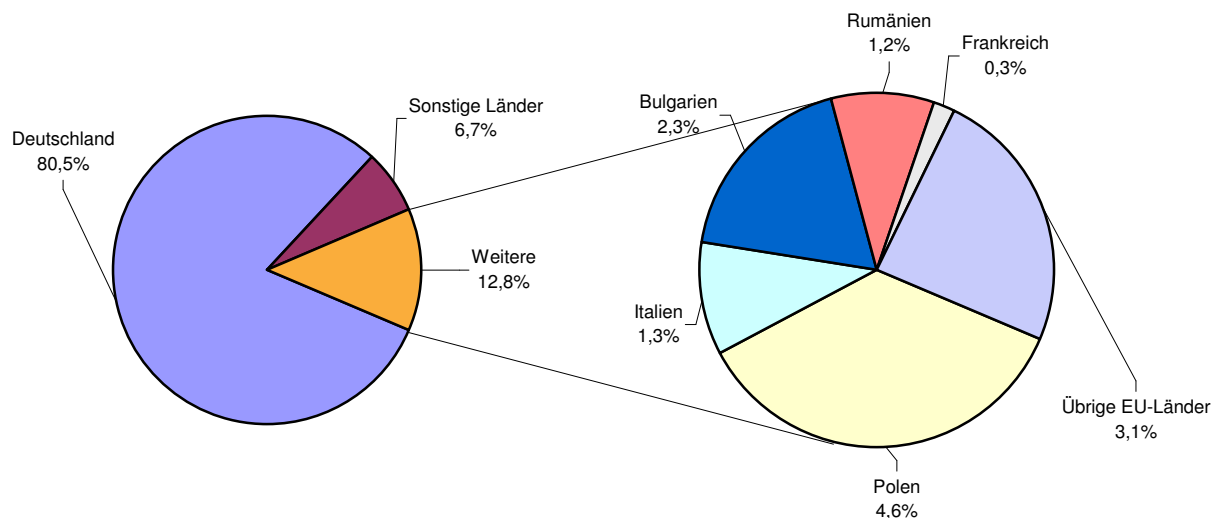
Einzelunternehmer/-innen nach Geschlecht

weiblich	755	54	43	11	701	276	X	X
männlich	1 515	127	84	43	1 388	454	X	X

Einzelunternehmer/-innen nach ausgewählter Staatsangehörigkeit

Insgesamt	2 270	181	127	54	2 089	730	2 270	755
Deutschland	1 828	155	106	49	1 673	661	1 828	647
EU-Länder	290	14	9	5	276	32	290	69
Polen	104	2	1	1	102	6	104	23
Italien	30	6	5	1	24	7	30	6
Bulgarien	53	-	-	-	53	3	53	8
Rumänien	27	1	1	-	26	1	27	12
Frankreich	6	-	-	-	6	4	6	3
Übrige EU-Länder	70	5	2	3	65	11	70	17
Sonstige Länder	152	12	12	-	140	37	152	39

14. Vollständige Aufgaben nach ausgewählten Staatsangehörigkeiten von Einzelunternehmern/-innen im November 2010



Impressum

Herausgeber:
Statistisches Landesamt Rheinland-Pfalz
Mainzer Straße 14-16
56130 Bad Ems

Telefon: 02603 71-0
Telefax: 02603 71-3150

E-Mail: poststelle@statistik.rlp.de
Internet: www.statistik.rlp.de

Kostenfreier Download im Internet: <http://www.statistik.rlp.de/veroeffentlichungen/statistische-berichte>

© Statistisches Landesamt Rheinland-Pfalz · Bad Ems · 2011

Für nichtgewerbliche Zwecke sind Vervielfältigung und unentgeltliche Verbreitung, auch auszugsweise, mit Quellenangabe gestattet. Die Verbreitung, auch auszugsweise, über elektronische Systeme/Datenträger bedarf der vorherigen Zustimmung. Alle übrigen Rechte bleiben vorbehalten.