



Rheinland-Pfalz

STATISTISCHES LANDESAMT

2011

# STATISTISCHE BERICHTE



## Gewerbeanzeigen im Oktober 2010

Ergebnisse der Gewerbeanzeigenstatistik

## Inhalt

	Seite
<b>Vorbemerkungen</b> .....	3
<b>Definitionen</b> .....	3
<b>Tabellenteil</b>	
1. Grafik Gewerbean- und -abmeldungen mit Neuerrichtungen und Aufgaben im Jahresüberblick .....	5
2. Gewerbeanmeldungen nach Wirtschaftszweigen im Oktober 2010 .....	6
3. Gewerbeabmeldungen nach Wirtschaftszweigen im Oktober 2010 .....	7
4. Grafik Gewerbeanmeldungen nach WZ-Abschnitten im Oktober 2010 .....	8
5. Grafik Gewerbeabmeldungen nach WZ-Abschnitten im Oktober 2010 .....	8
6. Gewerbeanmeldungen nach Verwaltungsbezirken im Oktober 2010 .....	9
7. Gewerbeabmeldungen nach Verwaltungsbezirken im Oktober 2010 .....	10
8. Grafik Neuerrichtungen und Aufgaben nach Kreisen im Oktober 2010 .....	11
9. Neugründungen, sowie Gewerbetreibende nach Wirtschaftszweigen im Oktober 2010 .....	12
10. Vollständige Aufgaben, sowie Gewerbetreibende nach Wirtschaftszweigen im Oktober 2010 .....	13
11. Neugründungen, sowie Gewerbetreibende nach Art der Niederlassung, Rechtsform, Einzelunternehmen nach Geschlecht und Staatsangehörigkeit im Oktober 2010 .....	14
12. Grafik Neuerrichtungen nach ausgewählten Staatsangehörigkeiten von Einzelunternehmern/-innen im Oktober 2010 .....	14
13. Vollständige Aufgaben, sowie Gewerbetreibende nach Art der Niederlassung, Rechtsform, Einzelunternehmen nach Geschlecht und Staatsangehörigkeit im Oktober 2010 .....	15
14. Grafik Vollständige Aufgaben nach ausgewählten Staatsangehörigkeiten von Einzelunternehmern/-innen im Oktober 2010 .....	15

### Zeichenerklärung (nach DIN 55301)

0	weniger als die Hälfte von 1 in der letzten besetzten Stelle, jedoch mehr als nichts
-	nichts vorhanden (genau Null)
...	Angabe fällt später an
/	keine Angabe, da Zahlenwert nicht sicher genug
.	Zahlenwert unbekannt oder geheim zu halten
x	Tabellenfach gesperrt, weil Aussage nicht sinnvoll
p	vorläufige Zahl
r	berichtigte Zahl
s	geschätzte Zahl

Geringfügige Abweichungen in den Summen sind auf Runden der Zahlen zurückzuführen.  
Abweichungen gegenüber früheren Veröffentlichungen erklären sich durch inzwischen vorgenommene Korrekturen.

## Vorbemerkung

### Ziel der Statistik

Ziel der Gewerbeanzeigenstatistik ist es, das Meldegeschehen in seiner Gesamtheit darzustellen und damit Aufschlüsse über Gründungen und Stilllegungen von Unternehmen und Betrieben zu gewinnen. Die Aussagen über das Gründungsverhalten und Betriebsstilllegungen in der Wirtschaft stellen eine unentbehrliche Informationsquelle für die Wirtschafts-, Wettbewerbs- und Strukturpolitik dar. Zahlen über die sektorale, regionale und zeitliche Entwicklung liefern Hinweise zur Ergreifung geeigneter wirtschaftspolitischer Maßnahmen. Zusätzlich werden aktuelle Informationen für die Pflege des Unternehmensregisters zur Verfügung gestellt.

### Rechtsgrundlagen

Rechtsgrundlage für die Gewerbeanzeigenstatistik ist die Gewerbeordnung (GewO), in der Fassung der Bekanntmachung vom 22.02.1999 (BGBl. I S. 202), zuletzt geändert durch Gesetz vom 21.12.2007 (BGBl. I S. 3089). Auskunftspflichtig sind die Gewerbetreibenden, die nach § 14 der Gewerbeordnung (GWO) jedes stehende Gewerbe oder den Betrieb einer Zweigniederlassung oder einer unselbständigen Zweigstelle den zuständigen Behörden anzeigen müssen. Sie erfüllen ihre statistische Auskunftspflicht durch Erstattung dieser Anzeige bei den zuständigen Behörden, die diese Angaben an die statistischen Ämter der Länder übermitteln.

### Methodische Hinweise

Mit den vorstehend ausgeführten Rechtsvorschriften wurde die Voraussetzung für die Auswertung der Gewerbemeldungen nach einheitlichen Kriterien geschaffen. Die Meldebehörden der Gemeindeverwaltungen, der verbandsfreien Gemeinden, der Verbandsgemeindeverwaltungen sowie der kreisfreien und großen kreisangehörigen Städte nehmen die Gewerbean-, -ab- und -ummeldungen entgegen. Die auf bundesweit einheitlichen Formularen erfassten Daten, der Gewerbeanzeigepflichtigen, übermitteln die zuständigen Meldebehörden monatlich an die statistischen Landesämter.

Bis auf die persönlichen Merkmale „Staatsangehörigkeit“ und „Geschlecht“ sind die Erhebungsmerkmale ausschließlich betriebsbezogen und umfassen u. a.

- die ausgeübte Tätigkeit
- die Art des Betriebes
- die Anzahl der beschäftigten Arbeitnehmer/-innen
- den Grad der Selbständigkeit
- den Grund der Meldung

sowie als Hilfsmerkmale

- den Namen von Betriebsinhaber/-innen
- die Eintragung im Handels-, Genossenschafts- oder Vereinsregister
- die Zahl der geschäftsführenden Gesellschafter/-innen
- die Anschrift der Betriebsstätte.

Der Inhalt des vorliegenden Berichts ist mit Ausnahme der Tabellen nach Wirtschaftszweigen mit den bis zum IV. Quartal 1995 veröffentlichten Angaben zu Gewerbeanzeigenstatistik vergleichbar. Ab 1996 liegt den Tabellen die EU-einheitliche „Klassifikation der Wirtschaftszweige“ (WZ 1993), ab Januar 2003 die WZ 2003 und ab Januar 2008 die WZ 2008 zugrunde. Die WZ 2008 ist eine Aktualisierung der Klassifikation der Wirtschaftszweige, Ausgabe 2003 (WZ 2003) deren Struktur sich aber in vielen Wirtschaftsbereichen deutlich verändert hat. Die Ergebnisse nach Wirtschaftszweigen sind daher mit den Ergebnissen früherer Monate und Jahre nicht mehr vergleichbar. Außerdem wird, seit dem Jahr 2003, das Automatenaufstell- und Reisegewerbe in den Gewerbean-, -ab- und -ummeldungen nicht mehr nachgewiesen.

## Definitionen

- **Hauptniederlassung**  
Mittelpunkt des Geschäftsverkehrs eines Betriebes, der sich bei Personengesellschaften (KG, OHG, GmbH & Co. KG, GbR, GmbH & Co. OHG u.a.) und juristischen Personen am Sitz des Unternehmens befindet. Eine Hauptniederlassung liegt auch dann vor, wenn daneben keine Zweigniederlassung oder unselbständige Zweigstelle betrieben wird.
- **Zweigniederlassung**  
Betriebe mit selbständiger Organisation, selbständigen Betriebsmitteln und gesonderter Buchführung, dessen Leiter Geschäfte selbständig abzuschließen und durchzuführen befugt ist.
- **Unselbständige Zweigstelle**

## Gewerbeanmeldungen

Ein Gewerbe ist anzumelden bei der Neuerrichtung eines Betriebes, einer Zweigniederlassung oder einer unselbständigen Zweigstelle, bei der Übernahme eines bereits bestehenden Betriebes (z.B. durch Kauf, Pacht/Erbsfolge, Änderung der Rechtsform, Gesellschaftereintritt) und bei der Verlegung eines Betriebes aus dem Bereich einer Meldebehörde in den Bereich einer anderen Meldebehörde.

- **Neuerrichtung**  
Zur Neuerrichtung zählt die erstmalige Anmeldung eines Gewerbebetriebes als Hauptniederlassung, Zweigniederlassung oder unselbständige Zweigstelle, die Anmeldung als Neuerrichtung eines Kleingewerbetreibenden bzw. einer Nebentätigkeit sowie Gründung nach dem Umwandlungsgesetz.
- **Zuzug**  
Verlagerung eines bestehenden Betriebes in den Bezirk des nachweisenden Gewerbebeamten.
- **Übernahme**  
Übernahme eines bestehenden Betriebes innerhalb des Bezirkes des nachweisenden Gewerbebeamten (z.B. durch Kauf, Pacht/Erbsfolge, Änderung der Rechtsform, Gesellschaftereintritt).

## Betriebsgründungen

Betriebsgründungen sind Neugründungen (außer Nebenerwerb) von Betrieben durch Einzelunternehmer, Personengesellschaften oder juristische Personen wobei für einen Einzelunternehmer, der eine Hauptniederlassung anmeldet, die Voraussetzung gilt, dass er entweder in das Handelsregister eingetragen ist oder eine Handwerkskarte besitzt oder mindestens einen Arbeitnehmer beschäftigt.

### Sonstige Neugründungen

Gründung der Hauptniederlassung eines Kleinunternehmens (Nicht-Kaufmann/-frau). Das Kleinunternehmen ist nicht im Handelsregister eingetragen, besitzt keine Handwerkskarte und beschäftigt keine Arbeitnehmer. Die Gründung eines Gewerbes, das im Nebenerwerb betrieben wird, gilt ebenfalls als sonstige Neugründung.

## Gewerbeabmeldungen

Ein Gewerbe ist abzumelden bei der vollständigen oder teilweisen Aufgabe eines Gewerbebetriebes, bei Übergabe an einen Nachfolger/Eigentümerwechsel, Änderung der Rechtsform, bei Verlagerung eines Gewerbebetriebes in den Bereich einer anderen Meldebehörde und bei Austritt eines Gesellschafters.

- **Aufgabe**  
Hierzu zählt die Abmeldung eines Gewerbebetriebes wegen Aufgabe einer Hauptniederlassung, Zweigniederlassung bzw. unselbständigen Zweigstelle.
- **Fortzug**  
Verlagerung eines bestehenden Betriebes aus dem Bezirk des nachweisenden Gewerbebeamten.
- **Übergabe**  
Übergabe eines bestehenden Betriebes innerhalb des Bezirkes des nachweisenden Gewerbebeamten (z.B. wegen Verkauf, Verpachtung, Erbsfolge, Änderung der Rechtsform, Austritt als Gesellschafter).

## Betriebsaufgaben

Betriebsaufgaben sind vollständige Aufgaben (außer Nebenerwerb) von Betrieben durch Einzelunternehmer, Personengesellschaften oder juristische Personen, wobei für einen Einzelunternehmer, der eine Hauptniederlassung abmeldet, die Voraussetzung gilt, dass er entweder in das Handelsregister eingetragen war oder zuletzt mindestens einen Arbeitnehmer beschäftigt hat.

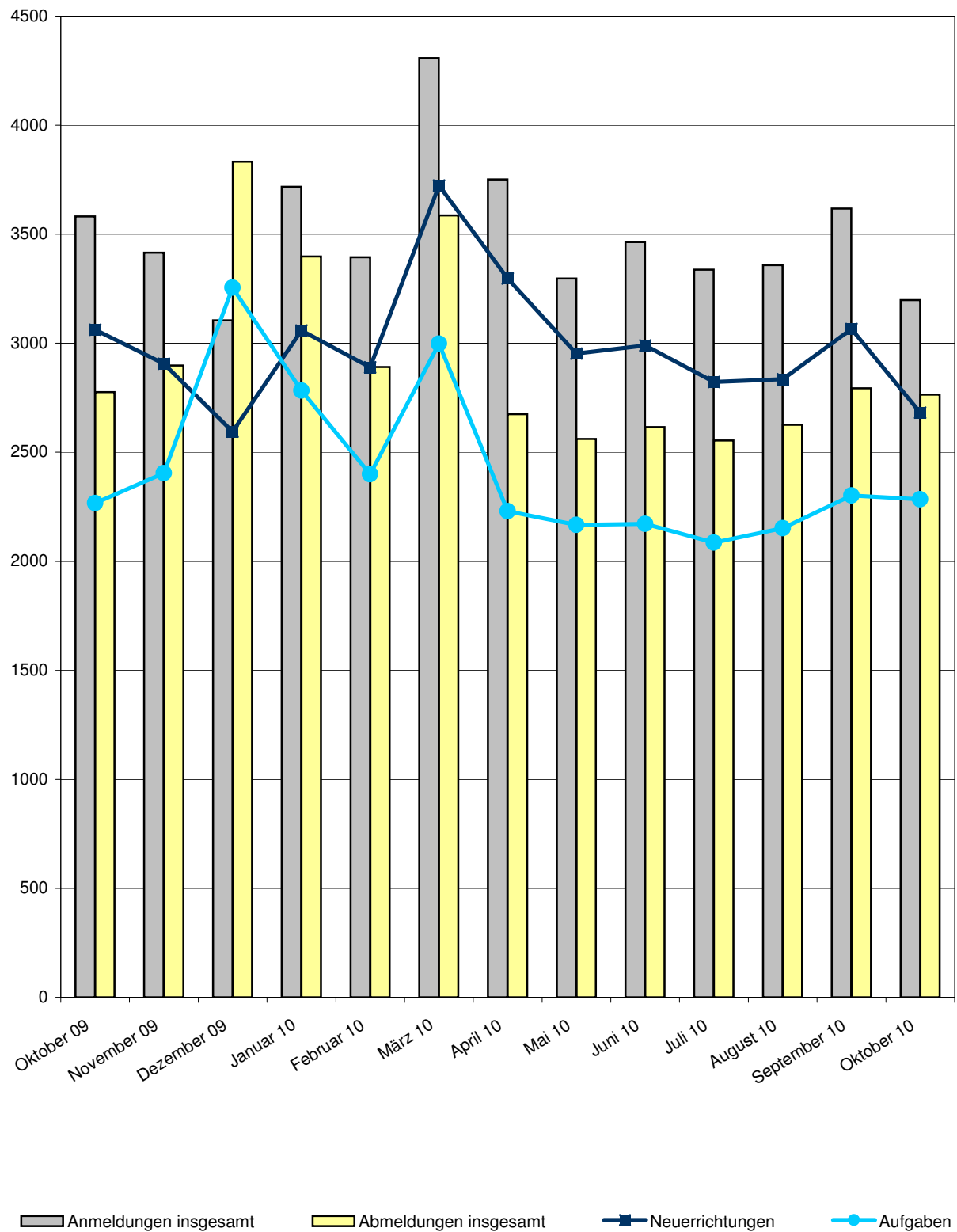
### Sonstige Stilllegungen

Vollständige Aufgabe einer Hauptniederlassung eines Kleingewerbetreibenden (Nicht-Kaufmann/-frau). Das Kleinunternehmen war nicht im Handelsregister eingetragen und beschäftigte keine Arbeitnehmer. Die Aufgabe eines Gewerbes, das im Nebenerwerb betrieben wurde, gilt ebenfalls als sonstige Stilllegung.

Hinweise zum besseren Verständnis:

- Auf dem Erhebungsbogen für Gewerbe-Anmeldungen besteht die Möglichkeit zum Ankreuzen der Positionen „Neugründung“ und „Gründung nach Umwandlungsgesetz“. Die beiden Merkmale bilden die Position Neuerrichtungen. Das Merkmal „Neugründungen“ wird rechnerisch in Betriebsgründungen und sonstige Neugründungen weiter detailliert, um Gründungen mit besonderer wirtschaftlicher Substanz herauszuarbeiten.
- Vergleicht man die Daten „Insgesamt Neugründungen“ zu „Insgesamt Gewerbetreibende“ nach Rechtsformen, fällt auf, dass die Zahl der Einzelunternehmen gleich ist, während die anderen Rechtsformen differieren. Die Erklärung liegt darin, dass es sich bei Gewerbetreibenden um natürliche Personen handelt. Die Rechtsformen der Neugründungen weisen juristische Personen aus. D.h., eine GmbH kann z.B. mit mehreren natürlichen Personen gegründet werden.

# 1. Gewerbean- und -abmeldungen mit Neuerrichtungen und Aufgaben im Jahresüberblick



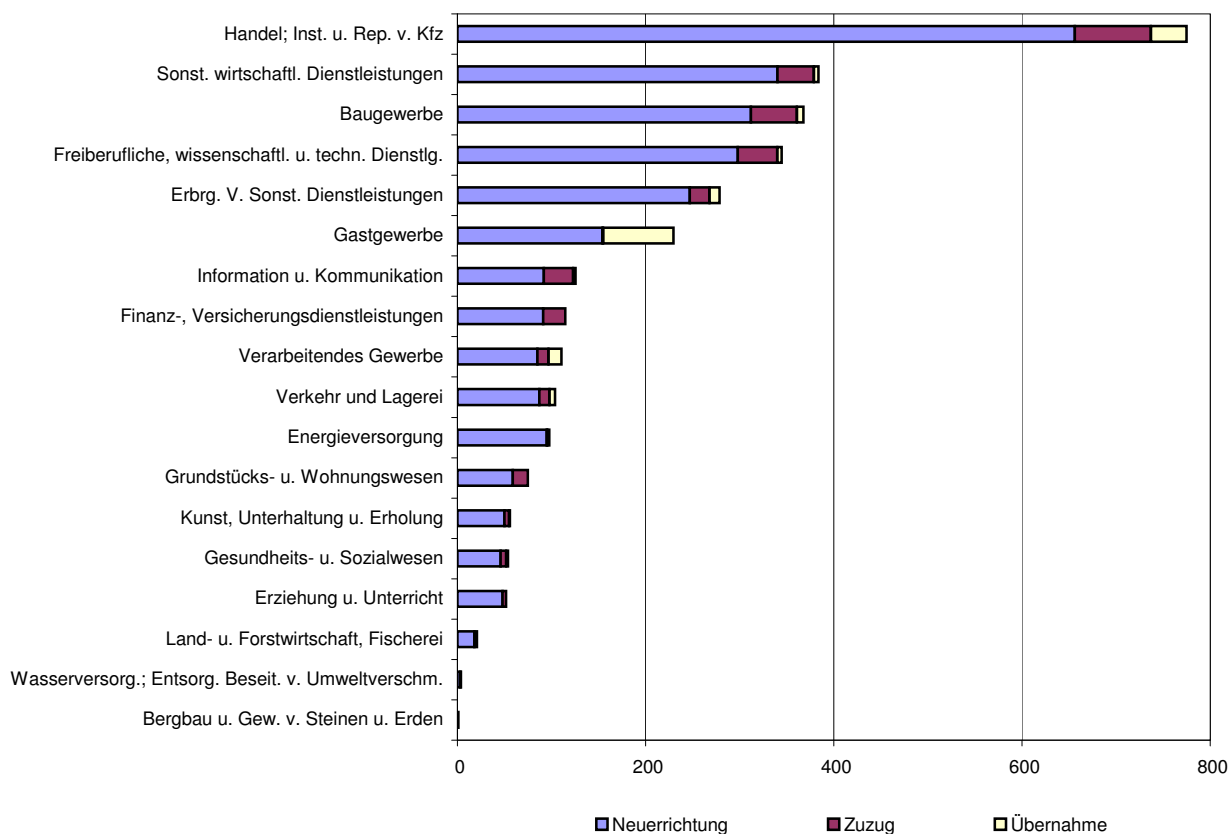
## 2. Gewerbebeanmeldungen nach Wirtschaftszweigen im Oktober 2010

WZ 2008	Wirtschaftszweig	Anmeldungen				Veränderung zum Vormonat			
		ins- gesamt	davon			ins- gesamt	davon		
			Neuer- richtung	Zuzug	Über- nahme		Neuer- richtung	Zuzug	Über- nahme
		Anzahl				%			
A	Land- u. Forstwirtschaft, Fischerei	21	18	-	3	- 19,2	- 18,2	X	200,0
B	Bergbau u. Gew. v. Steinen u. Erden	1	1	-	-	X	X	-	-
C	Verarbeitendes Gewerbe	111	85	12	14	- 16,5	- 19,8	- 20,0	16,7
	darunter								
10	Herst. v. Nahrungs- u. Futtermitteln	12	9	-	3	- 7,7	-	X	-
11	Getränkeherstellung	2	2	-	-	-	100,0	-	X
13	Herst. v. Textilien	7	6	-	1	-	- 14,3	-	X
14	Herst. v. Bekleidung	6	5	1	-	- 25,0	- 37,5	X	-
16	Herst. v. Holz-, Flecht-, Korb- u. Korkwaren (ohne Möbel)	4	3	-	1	33,3	-	-	X
18	Herst. v. Druckerzgn; Vervielf. v. Ton-, Bild- und Datenträgern	3	2	1	-	- 70,0	- 71,4	- 50,0	X
25	Herst. v. Metallerzeugnissen	17	13	4	-	21,4	18,2	33,3	-
26	Herst. v. Datenverarb., elektr. u. opt. Erzeugnissen	1	1	-	-	- 66,7	- 50,0	X	-
27	Herst. v. elektr. Ausrüstungen	2	2	-	-	100,0	100,0	-	-
28	Maschinenbau	7	3	-	4	- 22,2	- 40,0	X	33,3
29	Herst. v. Kraftwagen u. Kraftwagenteilen	-	-	-	-	X	X	-	-
31	Herst. v. Möbeln	-	-	-	-	X	X	X	-
D	Energieversorgung	98	95	1	2	- 31,0	- 31,2	- 66,7	100,0
E	Wasserversorgung; Entsorg. Beseit. v. Umweltverschm.	4	3	1	-	- 60,0	- 62,5	-	X
F	Baugewerbe	368	312	49	7	- 10,9	- 13,3	11,4	- 22,2
G	Handel; Inst. u. Rep. v. Kfz	775	656	81	38	- 10,1	- 6,7	- 1,2	- 50,6
	darunter								
45	Kfz-Handel; Inst. u. Rep. v. Kfz	118	89	25	4	- 9,2	- 18,3	66,7	- 33,3
46	Handelsvermittlung u. Großhandel (ohne Kfz)	166	138	21	7	- 5,7	- 4,2	- 8,7	- 22,2
47	Einzelhandel (ohne Kfz)	491	429	35	27	- 11,7	- 4,7	- 20,5	- 56,5
H	Verkehr und Lagerei	104	87	11	6	2,0	-	-	50,0
	darunter								
49	Landverkehr und Transport in Rohrfernleitg.	62	51	7	4	3,3	- 1,9	16,7	100,0
53	Post-, Kurier- und Expressdienste	29	27	2	-	16,0	17,4	100,0	X
I	Gastgewerbe	230	154	1	75	- 12,9	- 19,8	-	5,6
55	Beherbergung	24	17	-	7	20,0	41,7	-	- 12,5
56	Gastronomie	206	137	1	68	- 15,6	- 23,9	-	7,9
J	Information u. Kommunikation	126	92	31	3	- 3,8	- 8,9	10,7	50,0
	darunter								
58	Verlagswesen	4	2	2	-	- 33,3	- 50,0	-	-
61	Telekommunikation	7	6	1	-	16,7	100,0	- 50,0	X
62	Erbrg. v. Dienstl. d. Informationstechnologie	95	70	23	2	- 1,0	- 9,1	27,8	100,0
63	Informationsdienstleistungen	14	8	5	1	- 6,7	- 33,3	66,7	X
K	Finanz-, Versicherungsdienstleistungen	115	91	24	-	- 7,3	- 6,2	- 11,1	-
	darunter								
66	Mit Finanz- u. Versicherungsdienstl. verbundene Tätigkeiten	101	77	24	-	- 9,0	- 11,5	-	-
L	Grundstücks- u. Wohnungswesen	75	59	16	-	5,6	3,5	23,1	X
M	Freiberufliche, wissenschaftl. u. techn. Dienstl.	345	298	42	5	- 15,6	- 16,5	- 6,7	- 28,6
	darunter								
70	Verw. u. Führung v. Unternehmen; Unternehmensberatung	62	51	8	3	- 17,3	- 16,4	- 42,9	X
73	Werbung u. Marktforschung	150	138	11	1	- 10,2	- 8,6	- 31,3	X
N	Sonst. wirtschaftl. Dienstleistungen	384	340	39	5	- 4,0	- 5,6	5,4	66,7
	darunter								
77	Verm. v. beweglichen Sachen	10	8	2	-	- 52,4	- 57,9	100,0	X
78	Verm. u. Überlassung v. Arbeitskräften	17	15	1	1	13,3	7,1	-	X
79	Reisebüros, -veranstalter u. sonst. Reservierungsdienstl.	13	10	2	1	- 35,0	- 47,4	100,0	X
81	Gebäudebetreuung; Garten- und Landschaftsbau	176	162	12	2	- 4,9	- 0,6	- 40,0	-
P	Erziehung u. Unterricht	52	48	4	-	- 13,3	- 7,7	- 33,3	X
Q	Gesundheits- u. Sozialwesen	54	46	6	2	25,6	17,9	50,0	X
R	Kunst, Unterhaltung u. Erholung	56	50	5	1	- 33,3	- 32,4	- 16,7	- 75,0
S	Erbrg. V. Sonst. Dienstleistungen	279	247	21	11	- 18,9	- 21,1	5,0	-
	Sonstige Tätigkeiten	-	-	-	-	-	-	-	-
I n s g e s a m t		3 198	2 682	344	172	- 11,6	- 12,5	- 0,6	- 16,5

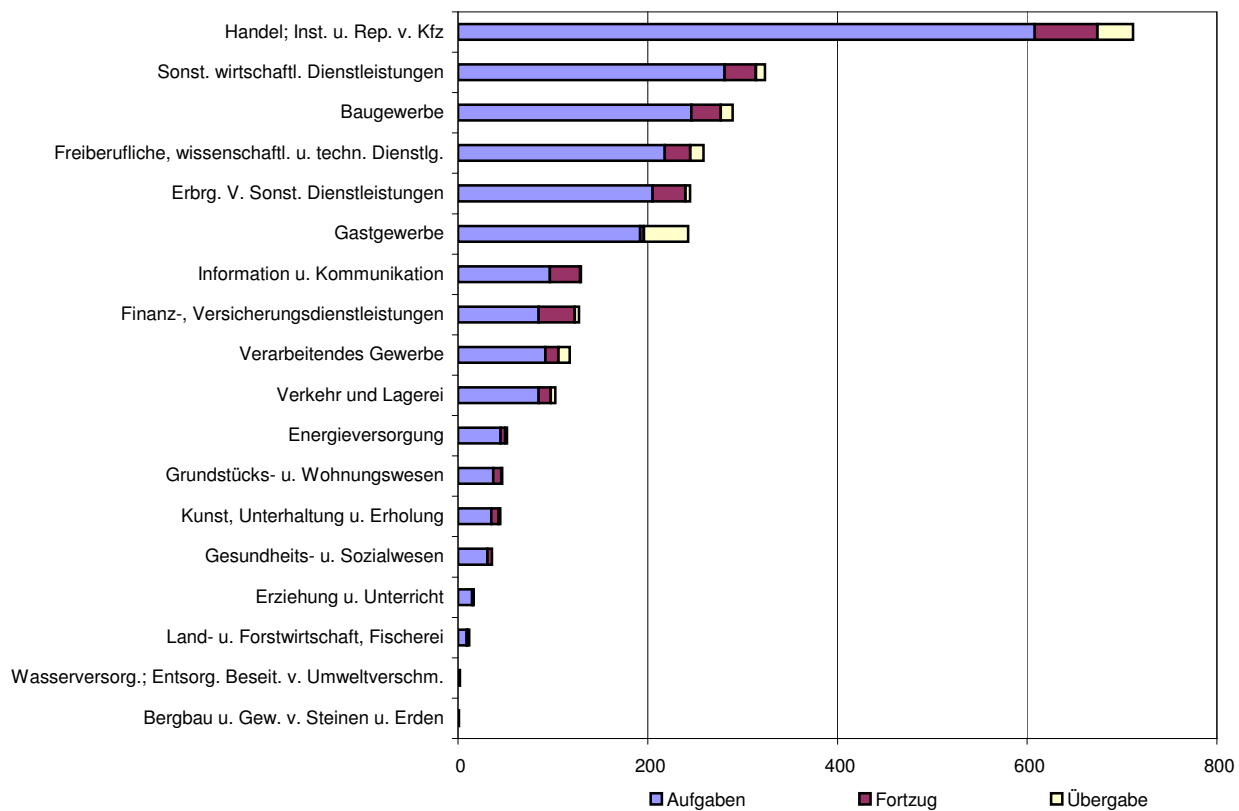
### 3. Gewerbeabmeldungen nach Wirtschaftszweigen im Oktober 2010

WZ 2008	Wirtschaftszweig	Abmeldungen				Veränderung zum Vormonat			
		ins- gesamt	davon			ins- gesamt	davon		
			Aufgabe	Fortzug	Über- gabe		Aufgabe	Fortzug	Über- gabe
		Anzahl				%			
A	Land- u. Forstwirtschaft, Fischerei	17	15	1	1	21,4	36,4	- 50,0	-
B	Bergbau u. Gew. v. Steinen u. Erden	1	1	-	-	- 50,0	- 50,0	-	-
C	Verarbeitendes Gewerbe	118	92	14	12	5,4	10,8	-	- 20,0
	darunter								
10	Herst. v. Nahrungs- u. Futtermitteln	19	18	-	1	26,7	38,5	-	- 50,0
11	Getränkeherstellung	1	1	-	-	- 50,0	-	X	-
13	Herst. v. Textilien	4	3	1	-	300,0	200,0	X	-
14	Herst. v. Bekleidung	5	4	1	-	25,0	33,3	-	-
16	Herst. v. Holz-, Flecht-, Korb- u. Korkwaren (ohne Möbel)	2	1	-	1	- 50,0	- 75,0	-	X
18	Herst. v. Druckerzgn; Vervielf. v. Ton-, Bild- und Datenträgern	10	9	1	-	- 28,6	- 18,2	- 50,0	X
25	Herst. v. Metallerzeugnissen	17	13	2	2	41,7	44,4	- 33,3	X
26	Herst. v. Datenverarb., elektr. u. opt. Erzeugnissen	3	1	2	-	50,0	- 50,0	X	-
27	Herst. v. elektr. Ausrüstungen	1	1	-	-	X	X	-	-
28	Maschinenbau	6	2	-	4	- 14,3	-	X	-
29	Herst. v. Kraftwagen u. Kraftwagenteilen	3	3	-	-	X	X	-	-
31	Herst. v. Möbeln	2	2	-	-	100,0	100,0	-	-
D	Energieversorgung	12	9	1	2	- 36,8	- 40,0	- 66,7	100,0
E	Wasserversorgung; Entsorg. Beseit. v. Umweltverschm.	2	2	-	-	- 60,0	- 50,0	-	X
F	Baugewerbe	290	246	31	13	8,2	15,0	- 24,4	-
G	Handel; Inst. u. Rep. v. Kfz	712	608	66	38	- 8,6	- 3,9	- 18,5	- 41,5
	darunter								
45	Kfz-Handel; Inst. u. Rep. v. Kfz	97	81	8	8	1,0	12,5	- 57,9	60,0
46	Handelsvermittlung u. Großhandel (ohne Kfz)	157	138	11	8	- 2,5	3,8	- 50,0	33,3
47	Einzelhandel (ohne Kfz)	458	389	47	22	- 12,3	- 9,1	17,5	- 59,3
H	Verkehr und Lagerei	103	85	13	5	- 9,6	- 15,0	62,5	- 16,7
	darunter								
49	Landverkehr und Transport in Rohrfernleitg.	58	46	10	2	- 19,4	- 25,8	66,7	- 50,0
53	Post-, Kurier- und Expressdienste	27	24	2	1	- 10,0	- 14,3	-	X
I	Gastgewerbe	243	192	4	47	- 9,3	- 15,0	300,0	14,6
55	Beherbergung	32	28	-	4	14,3	7,7	-	100,0
56	Gastronomie	211	164	4	43	- 12,1	- 18,0	300,0	10,3
J	Information u. Kommunikation	128	85	38	5	39,1	19,7	100,0	150,0
	darunter								
58	Verlagswesen	3	2	1	-	-	- 33,3	X	-
61	Telekommunikation	5	4	1	-	- 37,5	- 50,0	X	-
62	Erbrg. v. Dienstl. d. Informationstechnologie	102	69	29	4	45,7	40,8	52,6	100,0
63	Informationsdienstleistungen	13	6	6	1	62,5	- 25,0	X	X
K	Finanz-, Versicherungsdienstleistungen	130	97	32	1	- 4,4	- 5,8	-	-
	darunter								
66	Mit Finanz- u. Versicherungsdienstl. verbundene Tätigkeiten	125	93	31	1	- 2,3	- 2,1	- 3,1	-
L	Grundstücks- u. Wohnungswesen	47	37	9	1	17,5	32,1	- 10,0	- 50,0
M	Freiberufliche, wissenschaftl. u. techn. Dienstl.	245	205	35	5	- 7,9	- 8,9	2,9	- 28,6
	darunter								
70	Verw. u. Führung v. Unternehmen; Unternehmensberatung	42	34	6	2	- 28,8	- 30,6	- 33,3	100,0
73	Werbung u. Marktforschung	111	91	20	-	8,8	1,1	81,8	X
N	Sonst. wirtschaftl. Dienstleistungen	324	281	33	10	5,2	2,9	- 5,7	X
	darunter								
77	Verm. v. beweglichen Sachen	13	12	-	1	- 23,5	- 25,0	X	X
78	Verm. u. Überlassung v. Arbeitskräften	10	8	1	1	11,1	- 11,1	X	X
79	Reisebüros, -veranstalter u. sonst. Reservierungsdienstl.	19	16	-	3	72,7	60,0	X	X
81	Gebäudebetreuung; Garten- und Landschaftsbau	142	128	10	4	- 6,6	- 7,2	- 28,6	X
P	Erziehung u. Unterricht	36	31	5	-	- 20,0	- 8,8	- 44,4	X
Q	Gesundheits- u. Sozialwesen	45	35	8	2	9,8	-	100,0	-
R	Kunst, Unterhaltung u. Erholung	52	45	5	2	26,8	32,4	66,7	- 50,0
S	Erbrg. V. Sonst. Dienstleistungen	259	218	27	14	6,1	3,3	3,8	100,0
	Sonstige Tätigkeiten	-	-	-	-	-	-	-	-
I n s g e s a m t		2 764	2 284	322	158	- 1,1	- 0,8	-	- 7,1

#### 4. Gewerbeanmeldungen nach WZ-Abschnitten im Oktober 2010



#### 5. Gewerbeabmeldungen nach WZ-Abschnitten im Oktober 2010





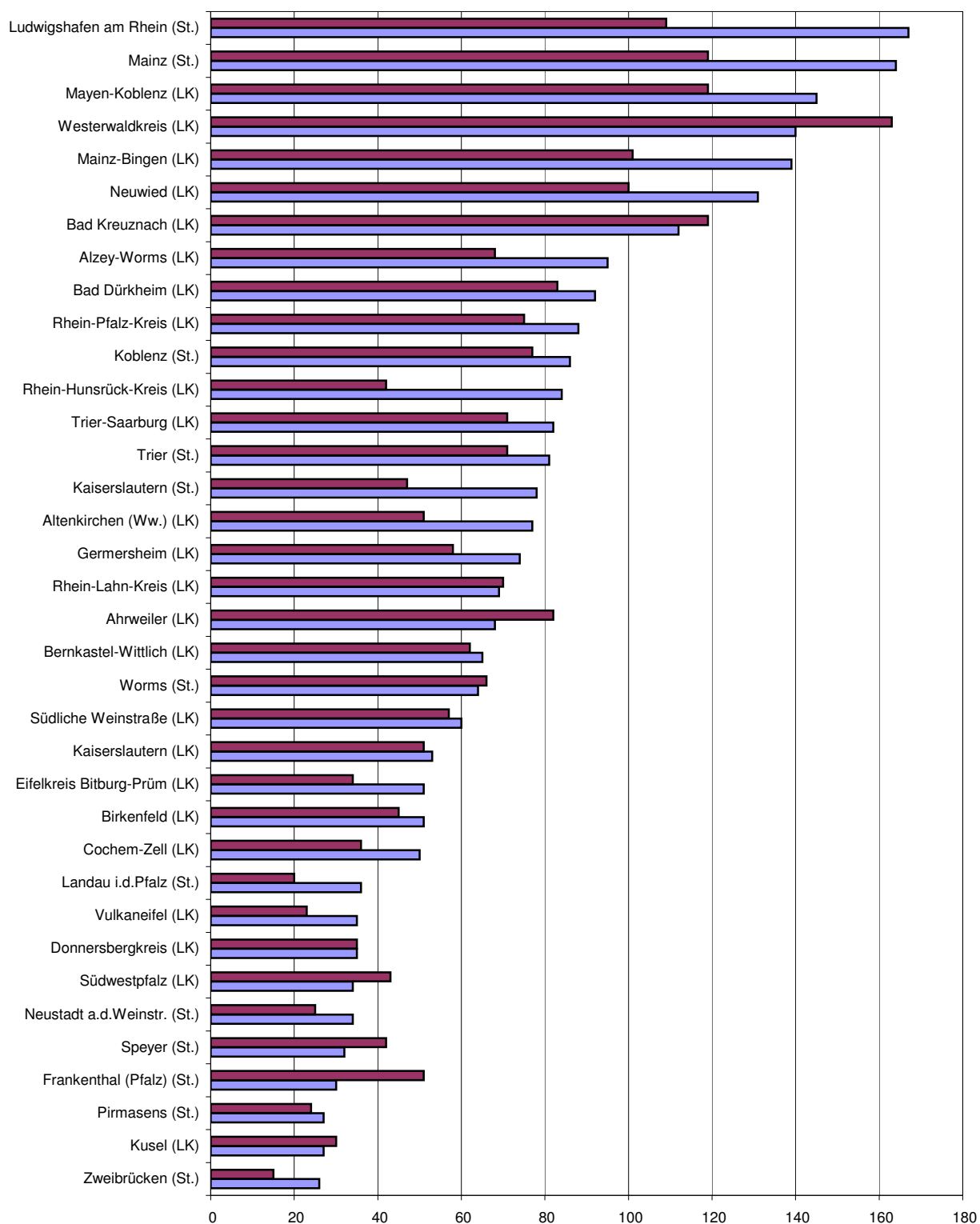
# 6. Gewerbebeanmeldungen nach Verwaltungsbezirken im Oktober 2010

Verwaltungsbereich	Anmeldungen				Veränderung zum Vormonat			
	ins- gesamt	davon			ins- gesamt	davon		
		Neuer- richtung	Zuzug	Über- nahme		Neuer- richtung	Zuzug	Über- nahme
Anzahl				%				
Kreisfreie Stadt								
Koblenz	118	86	17	15	12,4	6,2	54,5	15,4
Landkreise								
Ahrweiler	92	68	22	2	- 22,0	- 28,4	46,7	- 75,0
Altenkirchen (Ww.)	92	77	11	4	- 17,1	- 20,6	10,0	-
Bad Kreuznach	143	112	23	8	- 1,4	- 13,8	130,0	60,0
Birkenfeld	55	51	1	3	- 5,2	- 3,8	- 75,0	200,0
Cochem-Zell	64	50	5	9	- 7,2	- 10,7	- 28,6	50,0
Mayen-Koblenz	168	145	14	9	- 17,2	- 14,2	- 39,1	- 18,2
Neuwied	160	131	17	12	- 8,0	- 12,7	13,3	33,3
Rhein-Hunsrück-Kreis	94	84	7	3	2,2	3,7	-	- 25,0
Rhein-Lahn-Kreis	81	69	10	2	- 23,6	- 25,0	- 9,1	- 33,3
Westerwaldkreis	158	140	13	5	10,5	16,7	- 27,8	-
Kreisfreie Stadt								
Trier	98	81	7	10	- 16,2	- 13,8	- 30,0	- 23,1
Landkreise								
Bernkastel-Wittlich	81	65	11	5	5,2	3,2	120,0	- 44,4
Eifelkreis Bitburg-Prüm	58	51	3	4	- 19,4	- 17,7	- 40,0	- 20,0
Vulkaneifel	43	35	1	7	- 15,7	- 22,2	- 75,0	250,0
Trier-Saarburg	103	82	17	4	- 2,8	3,8	- 15,0	- 42,9
Kreisfreie Städte								
Frankenthal (Pfalz)	31	30	1	-	- 18,4	- 16,7	-	X
Kaiserslautern	88	78	8	2	2,3	1,3	33,3	- 33,3
Landau in der Pfalz	40	36	3	1	8,1	9,1	-	-
Ludwigshafen am Rhein	177	167	9	1	- 26,6	- 16,5	- 52,6	- 95,5
Mainz	189	164	14	11	- 6,9	- 5,7	16,7	- 35,3
Neustadt an der Weinstraße	40	34	5	1	- 21,6	- 15,0	- 28,6	- 75,0
Pirmasens	27	27	-	-	- 10,0	- 10,0	-	-
Speyer	38	32	5	1	- 28,3	- 31,9	-	-
Worms	77	64	10	3	- 37,4	- 40,7	100,0	- 70,0
Zweibrücken	27	26	1	-	- 12,9	-	-	X
Landkreise								
Alzey-Worms	112	95	10	7	9,8	11,8	- 9,1	16,7
Bad Dürkheim	119	92	18	9	- 10,5	- 14,8	- 10,0	80,0
Donnersbergkreis	38	35	2	1	- 30,9	- 23,9	- 75,0	-
Germersheim	94	74	15	5	- 19,7	- 31,5	275,0	-
Kaiserslautern	68	53	12	3	- 17,1	- 31,2	X	-
Kusel	35	27	6	2	9,4	- 10,0	X	100,0
Südliche Weinstraße	70	60	9	1	- 18,6	- 3,2	- 52,6	- 80,0
Rhein-Pfalz-Kreis	106	88	9	9	- 21,5	- 24,8	- 43,8	350,0
Mainz-Bingen	168	139	20	9	- 6,7	- 6,1	- 20,0	28,6
Südwestpfalz	46	34	8	4	- 17,9	- 27,7	33,3	33,3
Rheinland-Pfalz	3 198	2 682	344	172	- 11,6	- 12,5	- 0,6	- 16,5
Kreisfreie Städte	950	825	80	45	- 14,8	- 12,8	-	- 49,4
Landkreise	2 248	1 857	264	127	- 10,2	- 12,4	- 0,8	8,5
Industrie- und Handelskammer								
Kammerbezirk Koblenz	1 225	1 013	140	72	- 7,5	- 9,9	6,9	4,3
Kammerbezirk Trier	383	314	39	30	- 9,5	- 8,5	- 11,4	- 16,7
Kammerbezirk Rheinhessen	546	462	54	30	- 10,2	- 10,3	1,9	- 25,0
Kammerbezirk Pfalz	1 044	893	111	40	- 17,3	- 17,6	- 5,9	- 34,4

# 7. Gewerbeabmeldungen nach Verwaltungsbezirken im Oktober 2010

Verwaltungsbereich	Abmeldungen				Veränderung zum Vormonat			
	ins-gesamt	davon			ins-gesamt	davon		
		Aufgabe	Fortzug	Über-gabe		Aufgabe	Fortzug	Über-gabe
	Anzahl				%			
Kreisfreie Stadt								
Koblenz	92	77	7	8	29,6	40,0	- 30,0	33,3
Landkreise								
Ahrweiler	103	82	18	3	25,6	41,4	- 14,3	-
Altenkirchen (Ww.)	64	51	9	4	- 7,2	- 5,6	- 18,2	-
Bad Kreuznach	143	119	15	9	20,2	24,0	- 6,3	28,6
Birkenfeld	52	45	2	5	- 22,4	- 28,6	-	150,0
Cochem-Zell	43	36	1	6	10,3	12,5	- 66,7	50,0
Mayen-Koblenz	141	119	18	4	- 6,6	-	- 25,0	- 50,0
Neuwied	132	100	22	10	- 7,0	- 14,5	57,1	- 9,1
Rhein-Hunsrück-Kreis	53	42	8	3	- 13,1	- 22,2	60,0	50,0
Rhein-Lahn-Kreis	80	70	6	4	- 25,9	- 22,2	- 64,7	300,0
Westerwaldkreis	189	163	23	3	11,2	17,3	- 4,2	- 57,1
Kreisfreie Stadt								
Trier	86	71	7	8	19,4	36,5	- 30,0	- 20,0
Landkreise								
Bernkastel-Wittlich	83	62	13	8	33,9	29,2	44,4	60,0
Eifelkreis Bitburg-Prüm	43	34	1	8	- 18,9	- 15,0	- 88,9	100,0
Vulkaneifel	29	23	3	3	- 35,6	- 37,8	- 25,0	- 25,0
Trier-Saarburg	85	71	9	5	54,5	61,4	28,6	25,0
Kreisfreie Städte								
Frankenthal (Pfalz)	61	51	4	6	38,6	24,4	33,3	X
Kaiserslautern	51	47	2	2	- 28,2	- 30,9	100,0	-
Landau in der Pfalz	22	20	2	-	- 31,3	- 20,0	- 50,0	X
Ludwigshafen am Rhein	118	109	6	3	- 29,3	- 14,2	- 57,1	- 88,5
Mainz	152	119	23	10	24,6	22,7	64,3	- 9,1
Neustadt an der Weinstraße	33	25	6	2	- 28,3	- 28,6	-	- 60,0
Pirmasens	24	24	-	-	4,3	9,1	X	-
Speyer	49	42	6	1	- 3,9	5,0	- 14,3	- 75,0
Worms	72	66	4	2	5,9	6,5	X	- 66,7
Zweibrücken	17	15	2	-	- 34,6	- 28,6	-	X
Landkreise								
Alzey-Worms	82	68	9	5	10,8	9,7	12,5	25,0
Bad Dürkheim	100	83	12	5	2,0	- 8,8	200,0	66,7
Donnersbergkreis	41	35	5	1	13,9	6,1	150,0	-
Germersheim	78	58	13	7	- 12,4	- 28,4	225,0	75,0
Kaiserslautern	67	51	15	1	26,4	15,9	114,3	- 50,0
Kusel	36	30	5	1	-	- 11,8	150,0	X
Südliche Weinstraße	64	57	6	1	- 16,9	- 8,1	- 45,5	- 75,0
Rhein-Pfalz-Kreis	90	75	12	3	- 16,7	- 19,4	- 14,3	200,0
Mainz-Bingen	138	101	23	14	- 11,0	- 16,5	- 17,9	133,3
Südwestpfalz	51	43	5	3	- 1,9	- 4,4	25,0	-
Rheinland-Pfalz	2 764	2 284	322	158	- 1,1	- 0,8	-	- 7,1
Kreisfreie Städte	777	666	69	42	- 2,0	3,3	- 4,2	- 44,7
Landkreise	1 987	1 618	253	116	- 0,7	- 2,4	1,2	23,4
Industrie- und Handelskammer								
Kammerbezirk Koblenz	1 092	904	129	59	1,2	3,1	- 12,2	7,3
Kammerbezirk Trier	326	261	33	32	13,6	18,1	- 15,4	18,5
Kammerbezirk Rheinhessen	444	354	59	31	6,0	3,5	18,0	14,8
Kammerbezirk Pfalz	902	765	101	36	- 10,6	- 11,3	17,4	- 41,0

## 8. Neuerrichtungen und Aufgaben nach Kreisen im Oktober 2010



LK = Landkreis  
St. = kreisfreie Stadt

■ Neuerrichtungen ■ Aufgaben

## 9. Neugründungen, sowie Gewerbetreibende nach Wirtschaftszweigen im Oktober 2010

WZ 2008	Wirtschaftszweig	Neugründungen						Gewerbetreibende	
		ins- gesamt	Betriebsgründungen			sonstige Neugründ.		ins- gesamt	dar.: weiblich
			ins- gesamt	Haupt- nieder- lassung	Zweignie- derlassung unselbst. Zweigstelle	ins- gesamt	dar.: Neben- erwerb		
A	Land- u. Forstwirtschaft, Fischerei	18	2	2	-	16	9	21	5
B	Bergbau u. Gew. v. Steinen u. Erden	1	1	1	-	-	-	2	-
C	Verarbeitendes Gewerbe	84	19	14	5	65	34	101	30
darunter									
10	Herst. v. Nahrungs- u. Futtermitteln	9	4	2	2	5	2	11	3
11	Getränkeherstellung	2	-	-	-	2	2	4	-
13	Herst. v. Textilien	6	1	1	-	5	4	6	2
14	Herst. v. Bekleidung	5	1	1	-	4	2	5	4
16	Herst. v. Holz-, Flecht-, Korb- u. Korkwaren (ohne Möbel)	3	-	-	-	3	3	3	-
18	Herst. v. Druckerzgn; Vervielf. v. Ton-, Bild- und Datenträgern	2	-	-	-	2	1	2	1
25	Herst. v. Metallserzeugnissen	13	7	5	2	6	3	23	-
26	Herst. v. Datenverarb., elektr. u. opt. Erzeugnissen	1	-	-	-	1	-	1	-
27	Herst. v. elektr. Ausrüstungen	2	1	1	-	1	-	2	-
28	Maschinenbau	3	1	1	-	2	-	4	-
29	Herst. v. Kraftwagen u. Kraftwagenteilen	-	-	-	-	-	-	-	-
31	Herst. v. Möbeln	-	-	-	-	-	-	-	-
D	Energieversorgung	95	17	17	-	78	59	158	55
E	Wasserversorgung; Entsorg. Beseit. v. Umweltverschm.	3	1	-	1	2	1	3	-
F	Baugewerbe	311	25	21	4	286	34	322	15
G	Handel; Inst. u. Rep. v. Kfz	648	150	69	81	498	289	736	211
darunter									
45	Kfz-Handel; Inst. u. Rep. v. Kfz	85	12	7	5	73	43	87	11
46	Handelsvermittlung u. Großhandel (ohne Kfz)	136	28	19	9	108	47	145	31
47	Einzelhandel (ohne Kfz)	427	110	43	67	317	199	504	169
H	Verkehr und Lagerei	86	14	10	4	72	25	93	17
darunter									
49	Landverkehr und Transport in Rohrfernleitg.	50	6	5	1	44	15	55	12
53	Post-, Kurier- und Expressdienste	27	3	3	-	24	6	27	4
I	Gastgewerbe	151	42	30	12	109	18	158	55
55	Beherbergung	14	2	2	-	12	5	14	7
56	Gastronomie	137	40	28	12	97	13	144	48
J	Information u. Kommunikation	92	19	18	1	73	47	106	20
darunter									
58	Verlagswesen	2	1	1	-	1	1	4	2
61	Telekommunikation	6	2	2	-	4	1	7	-
62	Erbrg. v. Dienstl. d. Informationstechnologie	70	12	11	1	58	39	78	13
63	Informationsdienstleistungen	8	3	3	-	5	3	11	4
K	Finanz-, Versicherungsdienstleistungen	90	20	13	7	70	29	98	25
darunter									
66	Mit Finanz- u. Versicherungsdienstl. verbundene Tätigkeiten	76	8	3	5	68	28	79	23
L	Grundstücks- u. Wohnungswesen	57	19	16	3	38	13	66	19
M	Freiberufliche, wissenschaftl. u. techn. Dienstlg.	297	44	27	17	253	165	331	129
darunter									
70	Verw. u. Führung v. Unternehmen; Unternehmensberatung	51	17	10	7	34	15	61	9
73	Werbung u. Marktforschung	138	5	4	1	133	96	141	71
N	Sonst. wirtschaftl. Dienstleistungen	330	29	20	9	301	146	340	107
darunter									
77	Verm. v. beweglichen Sachen	8	3	2	1	5	2	9	3
78	Verm. u. Überlassung v. Arbeitskräften	13	3	1	2	10	4	13	5
79	Reisebüros, -veranstalter u. sonst. Reservierungsdienstl.	10	3	3	-	7	4	11	5
81	Gebäudebetreuung; Garten- und Landschaftsbau	161	9	8	1	152	67	163	33
P	Erziehung u. Unterricht	48	8	5	3	40	25	51	24
Q	Gesundheits- u. Sozialwesen	46	12	7	5	34	22	48	33
R	Kunst, Unterhaltung u. Erholung	50	8	6	2	42	32	56	18
S	Erbrg. V. Sonst. Dienstleistungen	247	17	10	7	230	114	251	192
Sonstige Tätigkeiten									
		-	-	-	-	-	-	-	-
Insgesamt		2 654	447	286	161	2 207	1 062	2 941	955

## 10. Vollständige Aufgaben, sowie Gewerbetreibende nach Wirtschaftszweigen im Oktober 2010

WZ 2008	Wirtschaftszweig	Vollständige Aufgaben						Gewerbetreibende	
		ins- gesamt	Betriebsaufgaben			sonstige Stillleg.		ins- gesamt	dar.: weiblich
			ins- gesamt	Haupt- nieder- lassung	Zweignie- derlassung unselbst. Zweigstelle	ins- gesamt	dar.: Neben- erwerb		
Anzahl									
A	Land- u. Forstwirtschaft, Fischerei	15	1	1	-	14	4	16	2
B	Bergbau u. Gew. v. Steinen u. Erden	1	1	1	-	-	-	1	-
C	Verarbeitendes Gewerbe	90	23	19	4	67	22	97	22
darunter									
10	Herst. v. Nahrungs- u. Futtermitteln	18	4	2	2	14	-	18	5
11	Getränkeherstellung	1	-	-	-	1	-	1	-
13	Herst. v. Textilien	3	-	-	-	3	2	3	3
14	Herst. v. Bekleidung	4	-	-	-	4	2	4	4
16	Herst. v. Holz-, Flecht-, Korb- u. Korkwaren (ohne Möbel)	1	1	1	-	-	-	1	-
18	Herst. v. Druckerzgn; Vervielf. v. Ton-, Bild- und Datenträgern	9	2	2	-	7	2	10	2
25	Herst. v. Metallserzeugnissen	13	4	4	-	9	2	14	1
26	Herst. v. Datenverarb., elektr. u. opt. Erzeugnissen	1	-	-	-	1	1	1	-
27	Herst. v. elektr. Ausrüstungen	1	1	1	-	-	-	1	-
28	Maschinenbau	2	2	2	-	-	-	3	1
29	Herst. v. Kraftwagen u. Kraftwagenteilen	2	1	1	-	1	-	2	-
31	Herst. v. Möbeln	2	-	-	-	2	1	2	-
D	Energieversorgung	9	1	1	-	8	7	10	5
E	Wasserversorgung; Entsorg. Beseit. v. Umweltverschm.	2	2	2	-	-	-	3	1
F	Baugewerbe	244	31	29	2	213	28	266	12
G	Handel; Inst. u. Rep. v. Kfz	598	120	51	69	478	203	642	207
darunter									
45	Kfz-Handel; Inst. u. Rep. v. Kfz	80	11	5	6	69	20	84	6
46	Handelsvermittlung u. Großhandel (ohne Kfz)	134	19	11	8	115	41	146	37
47	Einzelhandel (ohne Kfz)	384	90	35	55	294	142	412	164
H	Verkehr und Lagerei	84	23	13	10	61	18	92	24
darunter									
49	Landverkehr und Transport in Rohrfernleitg.	45	9	7	2	36	9	47	11
53	Post-, Kurier- und Expressdienste	24	5	1	4	19	8	25	6
I	Gastgewerbe	187	33	24	9	154	26	190	80
55	Beherbergung	25	5	3	2	20	4	25	14
56	Gastronomie	162	28	21	7	134	22	165	66
J	Information u. Kommunikation	85	6	6	-	79	47	94	20
darunter									
58	Verlagswesen	2	-	-	-	2	-	2	-
61	Telekommunikation	4	-	-	-	4	1	4	2
62	Erbrg. v. Dienstl. d. Informationstechnologie	69	6	6	-	63	41	76	16
63	Informationsdienstleistungen	6	-	-	-	6	3	8	1
K	Finanz-, Versicherungsdienstleistungen	92	10	7	3	82	24	97	23
darunter									
66	Mit Finanz- u. Versicherungsdienstl. verbundene Tätigkeiten	89	7	4	3	82	24	93	22
L	Grundstücks- u. Wohnungswesen	37	16	13	3	21	2	46	13
M	Freiberufliche, wissenschaftl. u. techn. Dienstl.	203	30	23	7	173	91	210	95
darunter									
70	Verw. u. Führung v. Unternehmen; Unternehmensberatung	32	11	9	2	21	5	35	8
73	Werbung u. Marktforschung	91	3	2	1	88	55	91	50
N	Sonst. wirtschaftl. Dienstleistungen	277	28	21	7	249	102	294	91
darunter									
77	Verm. v. beweglichen Sachen	12	5	4	1	7	4	14	5
78	Verm. u. Überlassung v. Arbeitskräften	6	3	2	1	3	2	9	2
79	Reisebüros, -veranstalter u. sonst. Reservierungsdienstl.	16	1	-	1	15	6	16	7
81	Gebäudebetreuung; Garten- und Landschaftsbau	127	9	8	1	118	40	133	32
P	Erziehung u. Unterricht	31	7	5	2	24	12	36	18
Q	Gesundheits- u. Sozialwesen	35	3	1	2	32	15	36	31
R	Kunst, Unterhaltung u. Erholung	45	10	4	6	35	18	46	16
S	Erbrg. V. Sonst. Dienstleistungen	218	21	16	5	197	85	232	158
Sonstige Tätigkeiten									
		-	-	-	-	-	-	-	-
Insgesamt		2 253	366	237	129	1 887	704	2 408	818

11. Neugründungen, sowie Gewerbetreibende nach Art der Niederlassung, Rechtsform, Einzelunternehmen nach Geschlecht und Staatsangehörigkeit im Oktober 2010

Rechtsform Geschlecht Staatsangehörigkeit	Neugründungen						Gewerbetreibende	
	ins- gesamt	Betriebsgründungen			sonstige Neugründ.		ins- gesamt	dar.: weiblich
		ins- gesamt	Haupt- nieder- lassung	Zweignie- derl./unselb- ständige Zweigstelle	ins- gesamt	dar.: Neben- erwerb		
Anzahl								
Insgesamt	2 654	447	286	161	2 207	1 062	2 941	955
nach der Rechtsform des Unternehmens								
Einzelunternehmen	2 254	111	71	40	2 143	998	2 254	824
Offene Handelsgesellschaft	3	3	3	-	-	-	6	1
Kommanditgesellschaft	3	1	1	-	2	2	3	1
Gesellschaft mit beschränkter Haftung & Co.KG	46	44	25	19	2	2	79	5
Gesellschaft des bürgerlichen Rechts	118	76	72	4	42	42	283	89
Aktiengesellschaft	4	4	2	2	-	-	-	-
Gesellschaft mit beschränkter Haftung	210	193	108	85	17	17	299	31
Genossenschaft	1	1	1	-	-	-	1	-
Eingetragener Verein	1	1	1	-	-	-	2	2
Private Company Ltd	6	5	-	5	1	1	7	2
Sonstige Rechtsformen	8	8	2	6	-	-	7	-

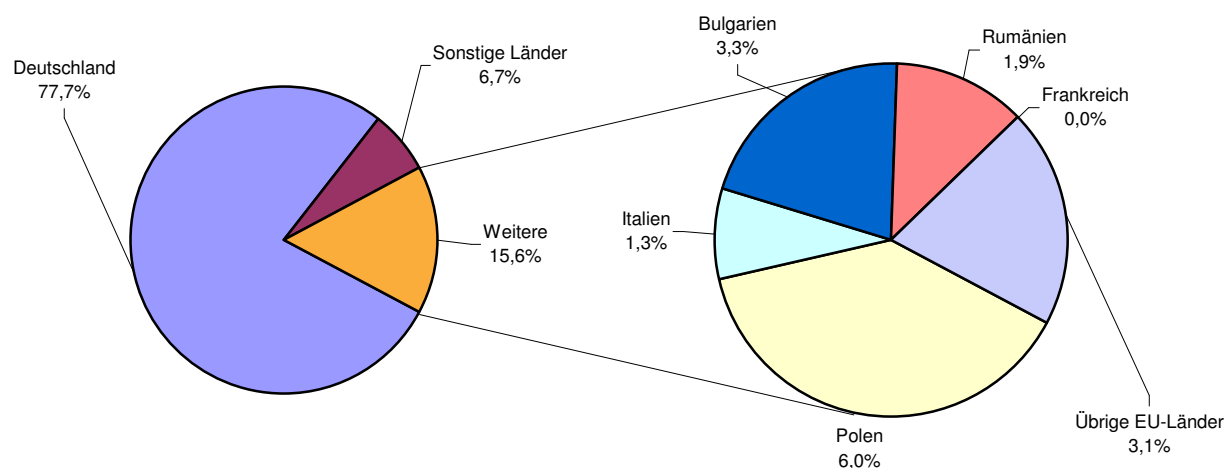
Einzelunternehmer/-innen nach Geschlecht

weiblich	824	49	34	15	775	422	X	X
männlich	1 430	62	37	25	1 368	576	X	X

Einzelunternehmer/-innen nach ausgewählter Staatsangehörigkeit

Insgesamt	2 254	111	71	40	2 143	998	2 254	824
Deutschland	1 751	86	52	34	1 665	930	1 751	693
EU-Länder	352	10	8	2	342	27	352	80
Polen	136	1	-	1	135	7	136	26
Italien	29	4	4	-	25	6	29	7
Bulgarien	74	-	-	-	74	-	74	13
Rumänien	43	-	-	-	43	2	43	14
Frankreich	-	-	-	-	-	-	-	-
Übrige EU-Länder	70	5	4	1	65	12	70	20
Sonstige Länder	151	15	11	4	136	41	151	51

12. Neugründungen nach ausgewählten Staatsangehörigkeiten von Einzelunternehmern/-innen im Oktober 2010



13. Vollständige Aufgaben, sowie Gewerbetreibende nach Art der Niederlassung, Rechtsform, Einzelunternehmen nach Geschlecht und Staatsangehörigkeit im Oktober 2010

Rechtsform Geschlecht Staatsangehörigkeit	Vollständige Aufgaben						Gewerbetreibende	
	ins- gesamt	Betriebsaufgaben			sonstige Stillleg.		ins- gesamt	dar.: weiblich
		ins- gesamt	Haupt- nieder- lassung	Zweignie- derl./unselb- ständige Zweigstelle	ins- gesamt	dar.: Neben- erwerb		
Anzahl								
Insgesamt	2 253	366	237	129	1 887	704	2 408	818
nach der Rechtsform des Unternehmens								
Einzelunternehmen	1 982	133	86	47	1 849	666	1 982	740
Offene Handelsgesellschaft	4	4	2	2	-	-	6	3
Kommanditgesellschaft	2	2	1	1	-	-	2	-
Gesellschaft mit beschränkter Haftung & Co.KG	14	14	7	7	-	-	26	-
Gesellschaft des bürgerlichen Rechts	82	49	47	2	33	33	170	36
Aktiengesellschaft	5	5	2	3	-	-	-	-
Gesellschaft mit beschränkter Haftung	145	141	88	53	4	4	203	32
Genossenschaft	-	-	-	-	-	-	-	-
Eingetragener Verein	4	3	2	1	1	1	5	2
Private Company Ltd	10	10	1	9	-	-	10	3
Sonstige Rechtsformen	5	5	1	4	-	-	4	2

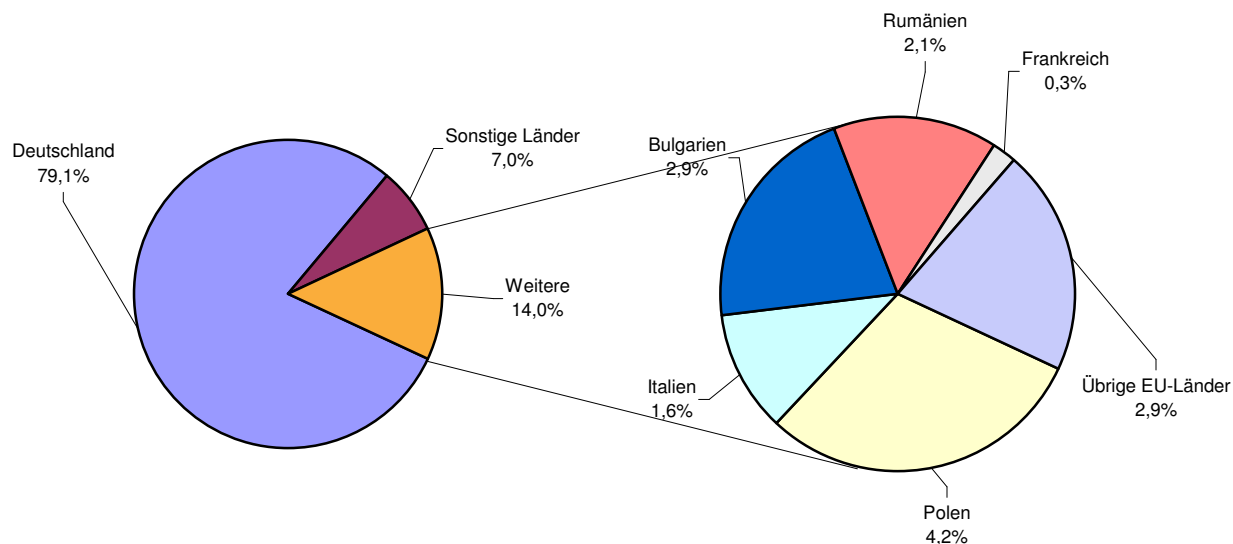
Einzelunternehmer/-innen nach Geschlecht

weiblich	740	41	31	10	699	287	X	X
männlich	1 242	92	55	37	1 150	379	X	X

Einzelunternehmer/-innen nach ausgewählter Staatsangehörigkeit

Insgesamt	1 982	133	86	47	1 849	666	1 982	740
Deutschland	1 567	115	72	43	1 452	606	1 567	630
EU-Länder	277	7	5	2	270	28	277	68
Polen	83	1	1	-	82	3	83	17
Italien	31	2	1	1	29	6	31	7
Bulgarien	58	1	1	-	57	2	58	7
Rumänien	42	-	-	-	42	-	42	18
Frankreich	6	-	-	-	6	2	6	4
Übrige EU-Länder	57	3	2	1	54	15	57	15
Sonstige Länder	138	11	9	2	127	32	138	42

14. Vollständige Aufgaben nach ausgewählten Staatsangehörigkeiten von Einzelunternehmern/-innen im Oktober 2010



## Impressum

---

Herausgeber:  
Statistisches Landesamt Rheinland-Pfalz  
Mainzer Straße 14-16  
56130 Bad Ems

Telefon: 02603 71-0  
Telefax: 02603 71-3150

E-Mail: [poststelle@statistik.rlp.de](mailto:poststelle@statistik.rlp.de)  
Internet: [www.statistik.rlp.de](http://www.statistik.rlp.de)

Kostenfreier Download im Internet: <http://www.statistik.rlp.de/veroeffentlichungen/statistische-berichte>

---

© Statistisches Landesamt Rheinland-Pfalz · Bad Ems · 2011

Für nichtgewerbliche Zwecke sind Vervielfältigung und unentgeltliche Verbreitung, auch auszugsweise, mit Quellenangabe gestattet. Die Verbreitung, auch auszugsweise, über elektronische Systeme/Datenträger bedarf der vorherigen Zustimmung. Alle übrigen Rechte bleiben vorbehalten.