



Rheinland-Pfalz

STATISTISCHES LANDESAMT

2011

# STATISTISCHE BERICHTE



## Gewerbeanzeigen im September 2010

Ergebnisse der Gewerbeanzeigenstatistik

## Inhalt

	Seite
<b>Vorbemerkungen</b> .....	3
<b>Definitionen</b> .....	3
<b>Tabellenteil</b>	
1. Grafik Gewerbean- und -abmeldungen mit Neuerrichtungen und Aufgaben im Jahresüberblick .....	5
2. Gewerbeanmeldungen nach Wirtschaftszweigen im September 2010 .....	6
3. Gewerbeabmeldungen nach Wirtschaftszweigen im September 2010 .....	7
4. Grafik Gewerbeanmeldungen nach WZ-Abschnitten im September 2010 .....	8
5. Grafik Gewerbeabmeldungen nach WZ-Abschnitten im September 2010 .....	8
6. Gewerbeanmeldungen nach Verwaltungsbezirken im September 2010 .....	9
7. Gewerbeabmeldungen nach Verwaltungsbezirken im September 2010 .....	10
8. Grafik Neuerrichtungen und Aufgaben nach Kreisen im September 2010 .....	11
9. Neugründungen, sowie Gewerbetreibende nach Wirtschaftszweigen im September 2010 .....	12
10. Vollständige Aufgaben, sowie Gewerbetreibende nach Wirtschaftszweigen im September 2010 .....	13
11. Neugründungen, sowie Gewerbetreibende nach Art der Niederlassung, Rechtsform, Einzelunternehmen nach Geschlecht und Staatsangehörigkeit im September 2010 .....	14
12. Grafik Neuerrichtungen nach ausgewählten Staatsangehörigkeiten von Einzelunternehmern/-innen im September 2010 .....	14
13. Vollständige Aufgaben, sowie Gewerbetreibende nach Art der Niederlassung, Rechtsform, Einzelunternehmen nach Geschlecht und Staatsangehörigkeit im September 2010 .....	15
14. Grafik Vollständige Aufgaben nach ausgewählten Staatsangehörigkeiten von Einzelunternehmern/-innen im September 2010 .....	15

### Zeichenerklärung (nach DIN 55301)

0	weniger als die Hälfte von 1 in der letzten besetzten Stelle, jedoch mehr als nichts
-	nichts vorhanden (genau Null)
...	Angabe fällt später an
/	keine Angabe, da Zahlenwert nicht sicher genug
.	Zahlenwert unbekannt oder geheim zu halten
x	Tabellenfach gesperrt, weil Aussage nicht sinnvoll
p	vorläufige Zahl
r	berichtigte Zahl
s	geschätzte Zahl

Geringfügige Abweichungen in den Summen sind auf Runden der Zahlen zurückzuführen.  
Abweichungen gegenüber früheren Veröffentlichungen erklären sich durch inzwischen vorgenommene Korrekturen.

## Vorbemerkung

### Ziel der Statistik

Ziel der Gewerbeanzeigenstatistik ist es, das Meldegeschehen in seiner Gesamtheit darzustellen und damit Aufschlüsse über Gründungen und Stilllegungen von Unternehmen und Betrieben zu gewinnen. Die Aussagen über das Gründungsverhalten und Betriebsstilllegungen in der Wirtschaft stellen eine unentbehrliche Informationsquelle für die Wirtschafts-, Wettbewerbs- und Strukturpolitik dar. Zahlen über die sektorale, regionale und zeitliche Entwicklung liefern Hinweise zur Ergreifung geeigneter wirtschaftspolitischer Maßnahmen. Zusätzlich werden aktuelle Informationen für die Pflege des Unternehmensregisters zur Verfügung gestellt.

### Rechtsgrundlagen

Rechtsgrundlage für die Gewerbeanzeigenstatistik ist die Gewerbeordnung (GewO), in der Fassung der Bekanntmachung vom 22.02.1999 (BGBl. I S. 202), zuletzt geändert durch Gesetz vom 21.12.2007 (BGBl. I S. 3089). Auskunftspflichtig sind die Gewerbetreibenden, die nach § 14 der Gewerbeordnung (GWO) jedes stehende Gewerbe oder den Betrieb einer Zweigniederlassung oder einer unselbständigen Zweigstelle den zuständigen Behörden anzeigen müssen. Sie erfüllen ihre statistische Auskunftspflicht durch Erstattung dieser Anzeige bei den zuständigen Behörden, die diese Angaben an die statistischen Ämter der Länder übermitteln.

### Methodische Hinweise

Mit den vorstehend ausgeführten Rechtsvorschriften wurde die Voraussetzung für die Auswertung der Gewerbemeldungen nach einheitlichen Kriterien geschaffen. Die Meldebehörden der Gemeindeverwaltungen, der verbandsfreien Gemeinden, der Verbandsgemeindeverwaltungen sowie der kreisfreien und großen kreisangehörigen Städte nehmen die Gewerbean-, -ab- und -ummeldungen entgegen. Die auf bundesweit einheitlichen Formularen erfassten Daten, der Gewerbeanzeigepflichtigen, übermitteln die zuständigen Meldebehörden monatlich an die statistischen Landesämter.

Bis auf die persönlichen Merkmale „Staatsangehörigkeit“ und „Geschlecht“ sind die Erhebungsmerkmale ausschließlich betriebsbezogen und umfassen u. a.

- die ausgeübte Tätigkeit
- die Art des Betriebes
- die Anzahl der beschäftigten Arbeitnehmer/-innen
- den Grad der Selbständigkeit
- den Grund der Meldung

sowie als Hilfsmerkmale

- den Namen von Betriebsinhaber/-innen
- die Eintragung im Handels-, Genossenschafts- oder Vereinsregister
- die Zahl der geschäftsführenden Gesellschafter/-innen
- die Anschrift der Betriebsstätte.

Der Inhalt des vorliegenden Berichts ist mit Ausnahme der Tabellen nach Wirtschaftszweigen mit den bis zum IV. Quartal 1995 veröffentlichten Angaben zu Gewerbeanzeigenstatistik vergleichbar. Ab 1996 liegt den Tabellen die EU-einheitliche „Klassifikation der Wirtschaftszweige“ (WZ 1993), ab Januar 2003 die WZ 2003 und ab Januar 2008 die WZ 2008 zugrunde. Die WZ 2008 ist eine Aktualisierung der Klassifikation der Wirtschaftszweige, Ausgabe 2003 (WZ 2003) deren Struktur sich aber in vielen Wirtschaftsbereichen deutlich verändert hat. Die Ergebnisse nach Wirtschaftszweigen sind daher mit den Ergebnissen früherer Monate und Jahre nicht mehr vergleichbar. Außerdem wird, seit dem Jahr 2003, das Automatenaufstell- und Reisegewerbe in den Gewerbean-, -ab- und -ummeldungen nicht mehr nachgewiesen.

## Definitionen

- **Hauptniederlassung**  
Mittelpunkt des Geschäftsverkehrs eines Betriebes, der sich bei Personengesellschaften (KG, OHG, GmbH & Co. KG, GbR, GmbH & Co. OHG u.a.) und juristischen Personen am Sitz des Unternehmens befindet. Eine Hauptniederlassung liegt auch dann vor, wenn daneben keine Zweigniederlassung oder unselbständige Zweigstelle betrieben wird.
- **Zweigniederlassung**  
Betriebe mit selbständiger Organisation, selbständigen Betriebsmitteln und gesonderter Buchführung, dessen Leiter Geschäfte selbständig abzuschließen und durchzuführen befugt ist.
- **Unselbständige Zweigstelle**

## Gewerbeanmeldungen

Ein Gewerbe ist anzumelden bei der Neuerrichtung eines Betriebes, einer Zweigniederlassung oder einer unselbständigen Zweigstelle, bei der Übernahme eines bereits bestehenden Betriebes (z.B. durch Kauf, Pacht/Erbsfolge, Änderung der Rechtsform, Gesellschaftereintritt) und bei der Verlegung eines Betriebes aus dem Bereich einer Meldebehörde in den Bereich einer anderen Meldebehörde.

- **Neuerrichtung**  
Zur Neuerrichtung zählt die erstmalige Anmeldung eines Gewerbebetriebes als Hauptniederlassung, Zweigniederlassung oder unselbständige Zweigstelle, die Anmeldung als Neuerrichtung eines Kleingewerbetreibenden bzw. einer Nebentätigkeit sowie Gründung nach dem Umwandlungsgesetz.
- **Zuzug**  
Verlagerung eines bestehenden Betriebes in den Bezirk des nachweisenden Gewerbebeamten.
- **Übernahme**  
Übernahme eines bestehenden Betriebes innerhalb des Bezirkes des nachweisenden Gewerbebeamten (z.B. durch Kauf, Pacht/Erbsfolge, Änderung der Rechtsform, Gesellschaftereintritt).

## Betriebsgründungen

Betriebsgründungen sind Neugründungen (außer Nebenerwerb) von Betrieben durch Einzelunternehmer, Personengesellschaften oder juristische Personen wobei für einen Einzelunternehmer, der eine Hauptniederlassung anmeldet, die Voraussetzung gilt, dass er entweder in das Handelsregister eingetragen ist oder eine Handwerkskarte besitzt oder mindestens einen Arbeitnehmer beschäftigt.

### Sonstige Neugründungen

Gründung der Hauptniederlassung eines Kleinunternehmens (Nicht-Kaufmann/-frau). Das Kleinunternehmen ist nicht im Handelsregister eingetragen, besitzt keine Handwerkskarte und beschäftigt keine Arbeitnehmer. Die Gründung eines Gewerbes, das im Nebenerwerb betrieben wird, gilt ebenfalls als sonstige Neugründung.

## Gewerbeabmeldungen

Ein Gewerbe ist abzumelden bei der vollständigen oder teilweisen Aufgabe eines Gewerbebetriebes, bei Übergabe an einen Nachfolger/Eigentümerwechsel, Änderung der Rechtsform, bei Verlagerung eines Gewerbebetriebes in den Bereich einer anderen Meldebehörde und bei Austritt eines Gesellschafters.

- **Aufgabe**  
Hierzu zählt die Abmeldung eines Gewerbebetriebes wegen Aufgabe einer Hauptniederlassung, Zweigniederlassung bzw. unselbständigen Zweigstelle.
- **Fortzug**  
Verlagerung eines bestehenden Betriebes aus dem Bezirk des nachweisenden Gewerbebeamten.
- **Übergabe**  
Übergabe eines bestehenden Betriebes innerhalb des Bezirkes des nachweisenden Gewerbebeamten (z.B. wegen Verkauf, Verpachtung, Erbsfolge, Änderung der Rechtsform, Austritt als Gesellschafter).

## Betriebsaufgaben

Betriebsaufgaben sind vollständige Aufgaben (außer Nebenerwerb) von Betrieben durch Einzelunternehmer, Personengesellschaften oder juristische Personen, wobei für einen Einzelunternehmer, der eine Hauptniederlassung abmeldet, die Voraussetzung gilt, dass er entweder in das Handelsregister eingetragen war oder zuletzt mindestens einen Arbeitnehmer beschäftigt hat.

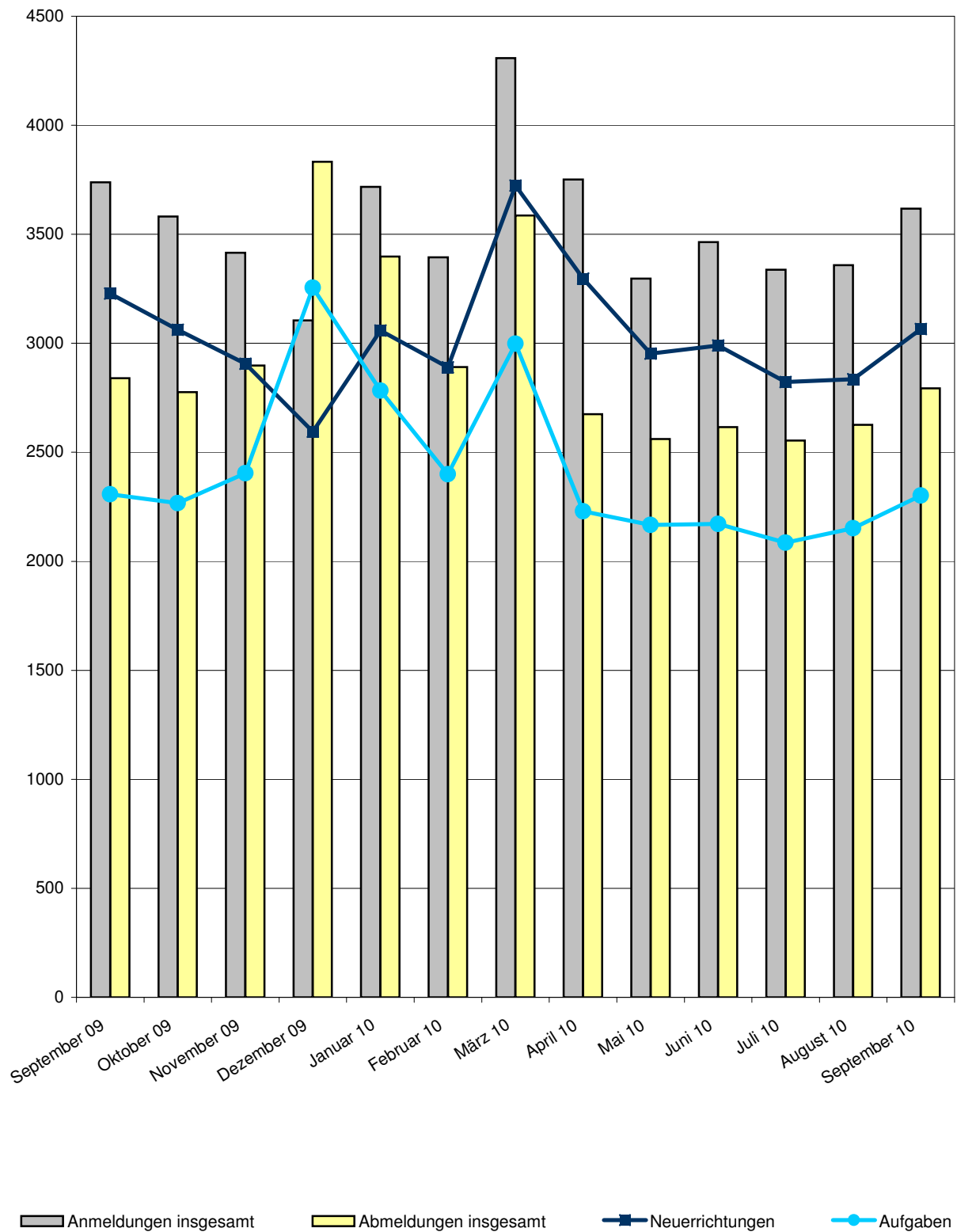
### Sonstige Stilllegungen

Vollständige Aufgabe einer Hauptniederlassung eines Kleingewerbetreibenden (Nicht-Kaufmann/-frau). Das Kleinunternehmen war nicht im Handelsregister eingetragen und beschäftigte keine Arbeitnehmer. Die Aufgabe eines Gewerbes, das im Nebenerwerb betrieben wurde, gilt ebenfalls als sonstige Stilllegung.

Hinweise zum besseren Verständnis:

- Auf dem Erhebungsbogen für Gewerbe-Anmeldungen besteht die Möglichkeit zum Ankreuzen der Positionen „Neugründung“ und „Gründung nach Umwandlungsgesetz“. Die beiden Merkmale bilden die Position Neuerrichtungen. Das Merkmal „Neugründungen“ wird rechnerisch in Betriebsgründungen und sonstige Neugründungen weiter detailliert, um Gründungen mit besonderer wirtschaftlicher Substanz herauszuarbeiten.
- Vergleicht man die Daten „Insgesamt Neugründungen“ zu „Insgesamt Gewerbetreibende“ nach Rechtsformen, fällt auf, dass die Zahl der Einzelunternehmen gleich ist, während die anderen Rechtsformen differieren. Die Erklärung liegt darin, dass es sich bei Gewerbetreibenden um natürliche Personen handelt. Die Rechtsformen der Neugründungen weisen juristische Personen aus. D.h., eine GmbH kann z.B. mit mehreren natürlichen Personen gegründet werden.

1. Gewerbean- und -abmeldungen mit Neuerrichtungen und Aufgaben  
im Jahresüberblick



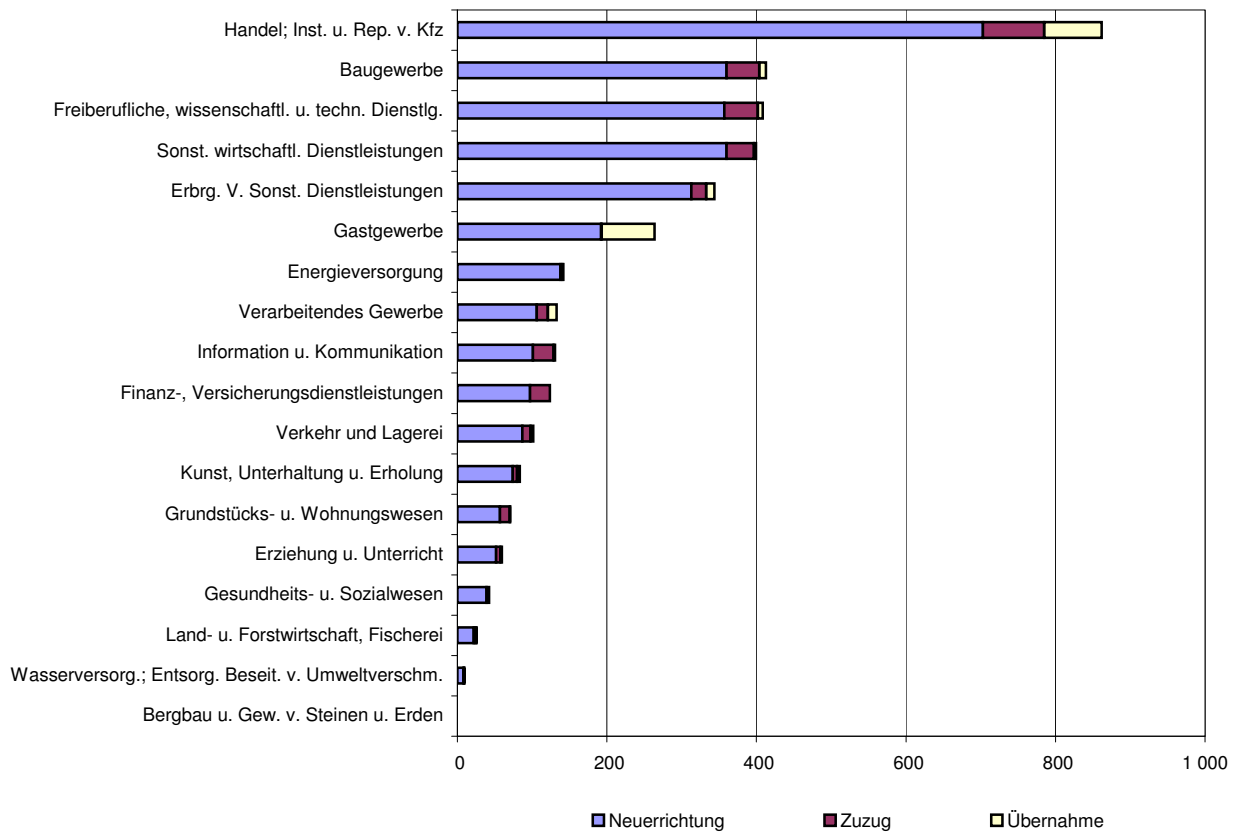
## 2. Gewerbeanmeldungen nach Wirtschaftszweigen im September 2010

WZ 2008	Wirtschaftszweig	Anmeldungen				Veränderung zum Vormonat			
		ins- gesamt	davon			ins- gesamt	davon		
			Neuer- richtung	Zuzug	Über- nahme		Neuer- richtung	Zuzug	Über- nahme
		Anzahl				%			
A	Land- u. Forstwirtschaft, Fischerei	26	22	3	1	- 3,7	- 8,3	200,0	- 50,0
B	Bergbau u. Gew. v. Steinen u. Erden	-	-	-	-	-	-	-	-
C	Verarbeitendes Gewerbe	133	106	15	12	24,3	21,8	66,7	9,1
	darunter								
10	Herst. v. Nahrungs- u. Futtermitteln	13	9	1	3	- 13,3	- 25,0	-	50,0
11	Getränkeherstellung	2	1	-	1	- 33,3	- 66,7	-	X
13	Herst. v. Textilien	7	7	-	-	75,0	133,3	X	-
14	Herst. v. Bekleidung	8	8	-	-	33,3	60,0	X	-
16	Herst. v. Holz-, Flecht-, Korb- u. Korkwaren (ohne Möbel)	3	3	-	-	- 40,0	- 40,0	-	-
18	Herst. v. Druckerzgn; Vervielf. v. Ton-, Bild- und Datenträgern	10	7	2	1	66,7	16,7	X	X
25	Herst. v. Metallerzeugnissen	14	11	3	-	- 26,3	- 31,3	200,0	X
26	Herst. v. Datenverarb., elektr. u. opt. Erzeugnissen	3	2	1	-	50,0	-	X	-
27	Herst. v. elektr. Ausrüstungen	1	1	-	-	- 50,0	- 50,0	-	-
28	Maschinenbau	9	5	1	3	125,0	400,0	-	50,0
29	Herst. v. Kraftwagen u. Kraftwagenteilen	1	1	-	-	-	-	-	-
31	Herst. v. Möbeln	2	1	1	-	- 33,3	- 66,7	X	-
D	Energieversorgung	142	138	3	1	6,0	6,2	200,0	- 66,7
E	Wasserversorgung; Entsorg. Beseit. v. Umweltverschm.	10	8	1	1	100,0	166,7	-	-
F	Baugewerbe	413	360	44	9	4,0	7,5	- 10,2	- 30,8
G	Handel; Inst. u. Rep. v. Kfz	862	703	82	77	7,6	4,3	- 6,8	97,4
	darunter								
45	Kfz-Handel; Inst. u. Rep. v. Kfz	130	109	15	6	19,3	10,1	87,5	200,0
46	Handelsvermittlung u. Großhandel (ohne Kfz)	176	144	23	9	7,3	16,1	- 28,1	12,5
47	Einzelhandel (ohne Kfz)	556	450	44	62	5,3	- 0,2	- 8,3	113,8
H	Verkehr und Lagerei	102	87	11	4	15,9	10,1	57,1	100,0
	darunter								
49	Landverkehr und Transport in Rohrfernleitg.	60	52	6	2	22,4	20,9	20,0	100,0
53	Post-, Kurier- und Expressdienste	25	23	1	1	- 3,8	- 4,2	-	-
I	Gastgewerbe	264	192	1	71	15,3	12,9	-	22,4
55	Beherbergung	20	12	-	8	17,6	- 20,0	-	300,0
56	Gastronomie	244	180	1	63	15,1	16,1	-	12,5
J	Information u. Kommunikation	131	101	28	2	- 3,0	- 11,4	55,6	- 33,3
	darunter								
58	Verlagswesen	6	4	2	-	20,0	- 20,0	X	-
61	Telekommunikation	6	3	2	1	- 50,0	- 72,7	100,0	X
62	Erbrg. v. Dienstl. d. Informationstechnologie	96	77	18	1	- 5,0	- 7,2	20,0	- 66,7
63	Informationsdienstleistungen	15	12	3	-	50,0	33,3	200,0	-
K	Finanz-, Versicherungsdienstleistungen	124	97	27	-	10,7	26,0	- 15,6	X
	darunter								
66	Mit Finanz- u. Versicherungsdienstl. verbundene Tätigkeiten	111	87	24	-	18,1	26,1	-	X
L	Grundstücks- u. Wohnungswesen	71	57	13	1	- 5,3	5,6	- 35,0	-
M	Freiberufliche, wissenschaftl. u. techn. Dienstl.	409	357	45	7	23,9	27,0	12,5	- 22,2
	darunter								
70	Verw. u. Führung v. Unternehmen; Unternehmensberatung	75	61	14	-	19,0	32,6	16,7	X
73	Werbung u. Marktforschung	167	151	16	-	45,2	46,6	33,3	-
N	Sonst. wirtschaftl. Dienstleistungen	400	360	37	3	- 3,6	- 0,8	- 2,6	- 78,6
	darunter								
77	Verm. v. beweglichen Sachen	21	19	1	1	16,7	11,8	X	-
78	Verm. u. Überlassung v. Arbeitskräften	15	14	1	-	7,1	40,0	- 50,0	X
79	Reisebüros, -veranstalter u. sonst. Reservierungsdienstl.	20	19	1	-	17,6	35,7	- 50,0	X
81	Gebäudebetreuung; Garten- und Landschaftsbau	185	163	20	2	- 16,3	- 15,5	- 13,0	- 60,0
P	Erziehung u. Unterricht	60	52	6	2	30,4	30,0	50,0	-
Q	Gesundheits- u. Sozialwesen	43	39	4	-	- 31,7	- 29,1	- 33,3	X
R	Kunst, Unterhaltung u. Erholung	84	74	6	4	- 3,4	1,4	- 25,0	- 33,3
S	Erbrg. v. Sonst. Dienstleistungen	344	313	20	11	11,7	13,4	- 16,7	37,5
	Sonstige Tätigkeiten	-	-	-	-	-	-	-	-
I n s g e s a m t		3 618	3 066	346	206	7,7	8,1	- 0,3	16,4

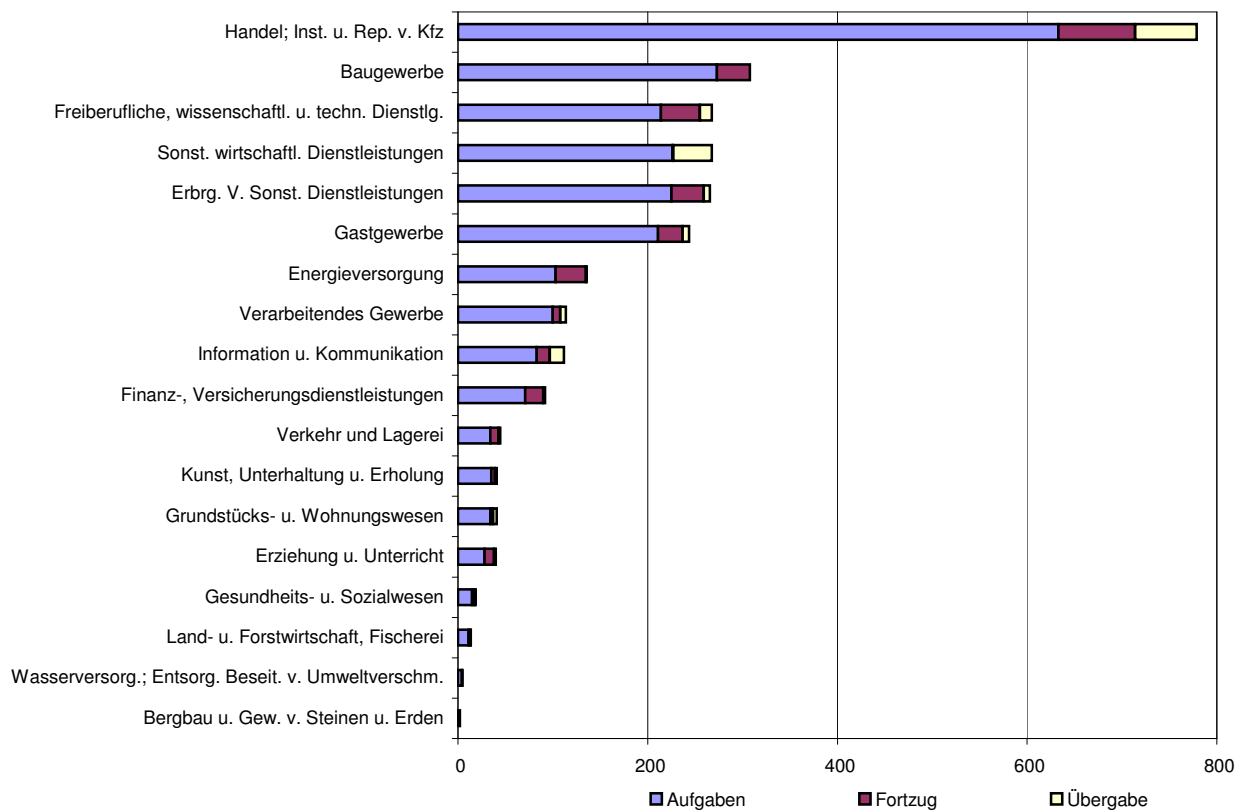
### 3. Gewerbeabmeldungen nach Wirtschaftszweigen im September 2010

WZ 2008	Wirtschaftszweig	Abmeldungen				Veränderung zum Vormonat			
		ins- gesamt	davon			ins- gesamt	davon		
			Aufgabe	Fortzug	Über- gabe		Aufgabe	Fortzug	Über- gabe
		Anzahl				%			
A	Land- u. Forstwirtschaft, Fischerei	14	11	2	1	- 33,3	- 31,3	-	- 66,7
B	Bergbau u. Gew. v. Steinen u. Erden	2	2	-	-	X	X	-	-
C	Verarbeitendes Gewerbe	112	83	14	15	14,3	22,1	- 22,2	25,0
	darunter								
10	Herst. v. Nahrungs- u. Futtermitteln	15	13	-	2	- 40,0	- 23,5	X	- 50,0
11	Getränkeherstellung	2	1	1	-	-	-	-	-
13	Herst. v. Textilien	1	1	-	-	-	X	X	-
14	Herst. v. Bekleidung	4	3	1	-	33,3	50,0	-	-
16	Herst. v. Holz-, Flecht-, Korb- u. Korkwaren (ohne Möbel)	4	4	-	-	100,0	300,0	-	X
18	Herst. v. Druckerzgn; Vervielf. v. Ton-, Bild- und Datenträgern	14	11	2	1	180,0	175,0	100,0	X
25	Herst. v. Metallerzeugnissen	12	9	3	-	- 40,0	- 40,0	50,0	X
26	Herst. v. Datenverarb., elektr. u. opt. Erzeugnissen	2	2	-	-	-	100,0	X	-
27	Herst. v. elektr. Ausrüstungen	-	-	-	-	-	-	-	-
28	Maschinenbau	7	2	1	4	75,0	- 33,3	X	300,0
29	Herst. v. Kraftwagen u. Kraftwagenteilen	-	-	-	-	X	-	X	-
31	Herst. v. Möbeln	1	1	-	-	- 50,0	X	X	X
D	Energieversorgung	19	15	3	1	26,7	15,4	200,0	-
E	Wasserversorgung; Entsorg. Beseit. v. Umweltverschm.	5	4	-	1	- 16,7	100,0	X	-
F	Baugewerbe	268	214	41	13	- 5,3	- 5,3	- 6,8	-
G	Handel; Inst. u. Rep. v. Kfz	779	633	81	65	14,7	10,9	17,4	66,7
	darunter								
45	Kfz-Handel; Inst. u. Rep. v. Kfz	96	72	19	5	12,9	4,3	58,3	25,0
46	Handelsvermittlung u. Großhandel (ohne Kfz)	161	133	22	6	4,5	4,7	-	20,0
47	Einzelhandel (ohne Kfz)	522	428	40	54	18,6	14,1	14,3	80,0
H	Verkehr und Lagerei	114	100	8	6	6,5	9,9	- 20,0	-
	darunter								
49	Landverkehr und Transport in Rohrfernleitg.	72	62	6	4	9,1	12,7	- 14,3	-
53	Post-, Kurier- und Expressdienste	30	28	2	-	25,0	27,3	X	X
I	Gastgewerbe	268	226	1	41	13,1	14,7	-	5,1
55	Beherbergung	28	26	-	2	75,0	100,0	-	- 33,3
56	Gastronomie	240	200	1	39	8,6	8,7	-	8,3
J	Information u. Kommunikation	92	71	19	2	- 11,5	- 10,1	5,6	- 71,4
	darunter								
58	Verlagswesen	3	3	-	-	- 40,0	-	X	X
61	Telekommunikation	8	8	-	-	14,3	14,3	-	-
62	Erbrg. v. Dienstl. d. Informationstechnologie	70	49	19	2	- 6,7	- 12,5	46,2	- 66,7
63	Informationsdienstleistungen	8	8	-	-	- 27,3	-	X	-
K	Finanz-, Versicherungsdienstleistungen	136	103	32	1	28,3	27,2	45,5	- 66,7
	darunter								
66	Mit Finanz- u. Versicherungsdienstl. verbundene Tätigkeiten	128	95	32	1	25,5	23,4	45,5	- 66,7
L	Grundstücks- u. Wohnungswesen	40	28	10	2	- 16,7	- 22,2	- 9,1	100,0
M	Freiberufliche, wissenschaftl. u. techn. Dienstl.	266	225	34	7	- 1,5	1,4	- 22,7	75,0
	darunter								
70	Verw. u. Führung v. Unternehmen; Unternehmensberatung	59	49	9	1	22,9	40,0	- 10,0	- 66,7
73	Werbung u. Marktforschung	102	90	11	1	- 1,9	4,7	- 35,3	-
N	Sonst. wirtschaftl. Dienstleistungen	308	273	35	-	12,4	14,2	45,8	X
	darunter								
77	Verm. v. beweglichen Sachen	17	16	1	-	54,5	100,0	-	X
78	Verm. u. Überlassung v. Arbeitskräften	9	9	-	-	-	28,6	X	X
79	Reisebüros, -veranstalter u. sonst. Reservierungsdienstl.	11	10	1	-	- 26,7	- 16,7	- 50,0	X
81	Gebäudebetreuung; Garten- und Landschaftsbau	152	138	14	-	11,8	11,3	75,0	X
P	Erziehung u. Unterricht	45	34	9	2	60,7	61,9	200,0	- 50,0
Q	Gesundheits- u. Sozialwesen	41	35	4	2	- 18,0	- 18,6	- 20,0	-
R	Kunst, Unterhaltung u. Erholung	41	34	3	4	- 31,7	- 24,4	- 72,7	-
S	Erbrg. V. Sonst. Dienstleistungen	244	211	26	7	1,7	4,5	- 10,3	- 22,2
	Sonstige Tätigkeiten	-	-	-	-	-	-	-	-
I n s g e s a m t		2 794	2 302	322	170	6,4	7,0	2,2	6,9

#### 4. Gewerbeanmeldungen nach WZ-Abschnitten im September 2010



#### 5. Gewerbeabmeldungen nach WZ-Abschnitten im September 2010





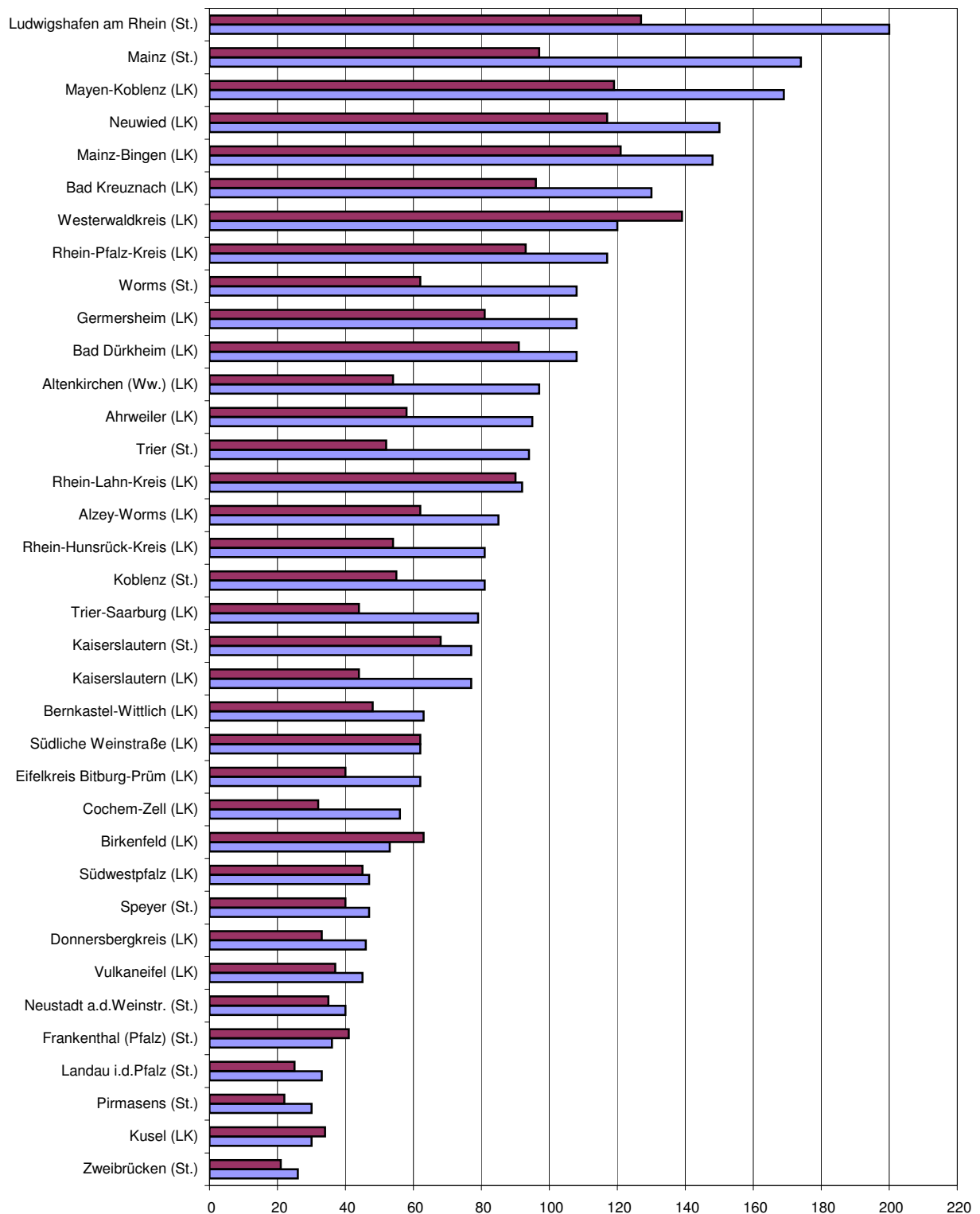
# 6. Gewerbebeanmeldungen nach Verwaltungsbezirken im September 2010

Verwaltungsbereich	Anmeldungen				Veränderung zum Vormonat			
	ins- gesamt	davon			ins- gesamt	davon		
		Neuer- richtung	Zuzug	Über- nahme		Neuer- richtung	Zuzug	Über- nahme
Anzahl				%				
Kreisfreie Stadt								
Koblenz	105	81	11	13	6,1	- 10,0	83,3	333,3
Landkreise								
Ahrweiler	118	95	15	8	- 6,3	1,1	- 21,1	- 38,5
Altenkirchen (Ww.)	111	97	10	4	- 2,6	- 3,0	25,0	- 33,3
Bad Kreuznach	145	130	10	5	5,8	3,2	25,0	66,7
Birkenfeld	58	53	4	1	13,7	10,4	300,0	- 50,0
Cochem-Zell	69	56	7	6	76,9	69,7	75,0	200,0
Mayen-Koblenz	203	169	23	11	20,1	22,5	- 4,2	57,1
Neuwied	174	150	15	9	- 2,8	1,4	- 37,5	28,6
Rhein-Hunsrück-Kreis	92	81	7	4	4,5	8,0	- 36,4	100,0
Rhein-Lahn-Kreis	106	92	11	3	3,9	3,4	22,2	- 25,0
Westerwaldkreis	143	120	18	5	- 13,9	- 9,8	- 35,7	-
Kreisfreie Stadt								
Trier	117	94	10	13	48,1	34,3	400,0	85,7
Landkreise								
Bernkastel-Wittlich	77	63	5	9	5,5	- 3,1	25,0	125,0
Eifelkreis Bittburg-Prüm	72	62	5	5	- 4,0	- 1,6	- 28,6	-
Vulkaneifel	51	45	4	2	- 23,9	- 18,2	-	- 75,0
Trier-Saarburg	106	79	20	7	43,2	29,5	100,0	133,3
Kreisfreie Städte								
Frankenthal (Pfalz)	38	36	1	1	- 7,3	- 7,7	-	-
Kaiserslautern	86	77	6	3	- 16,5	- 11,5	- 33,3	- 57,1
Landau in der Pfalz	37	33	3	1	15,6	17,9	-	-
Ludwigshafen am Rhein	241	200	19	22	41,8	32,5	72,7	175,0
Mainz	203	174	12	17	50,4	70,6	- 45,5	54,5
Neustadt an der Weinstraße	51	40	7	4	8,5	14,3	75,0	- 50,0
Pirmasens	30	30	-	-	- 3,2	3,4	X	-
Speyer	53	47	5	1	- 11,7	- 13,0	25,0	- 50,0
Worms	123	108	5	10	39,8	44,0	25,0	11,1
Zweibrücken	31	26	1	4	29,2	30,0	- 66,7	300,0
Landkreise								
Alzey-Worms	102	85	11	6	- 19,7	- 16,7	- 38,9	- 14,3
Bad Dürkheim	133	108	20	5	15,7	16,1	33,3	- 28,6
Donnersbergkreis	55	46	8	1	- 22,5	- 31,3	100,0	X
Germersheim	117	108	4	5	- 5,6	1,9	- 55,6	- 44,4
Kaiserslautern	82	77	2	3	- 7,9	4,1	- 81,8	- 25,0
Kusel	32	30	1	1	- 27,3	- 23,1	- 75,0	-
Südliche Weinstraße	86	62	19	5	3,6	- 11,4	111,1	25,0
Rhein-Pfalz-Kreis	135	117	16	2	7,1	25,8	- 30,4	- 80,0
Mainz-Bingen	180	148	25	7	25,9	16,5	92,3	133,3
Südwestpfalz	56	47	6	3	- 17,6	- 16,1	- 33,3	-
Rheinland-Pfalz	3 618	3 066	346	206	7,7	8,1	- 0,3	16,4
Kreisfreie Städte	1 115	946	80	89	22,7	21,3	12,7	53,4
Landkreise	2 503	2 120	266	117	2,2	3,2	- 3,6	- 1,7
Industrie- und Handelskammer								
Kammerbezirk Koblenz	1 324	1 124	131	69	4,3	4,7	- 7,7	27,8
Kammerbezirk Trier	423	343	44	36	14,9	9,2	63,0	33,3
Kammerbezirk Rheinhessen	608	515	53	40	23,3	26,8	- 7,0	33,3
Kammerbezirk Pfalz	1 263	1 084	118	61	2,9	4,1	- 2,5	- 7,6

## 7. Gewerbeabmeldungen nach Verwaltungsbezirken im September 2010

Verwaltungsbereich	Abmeldungen				Veränderung zum Vormonat			
	ins- gesamt	davon			ins- gesamt	davon		
		Aufgabe	Fortzug	Über- gabe		Aufgabe	Fortzug	Über- gabe
	Anzahl				%			
Kreisfreie Stadt								
Koblenz	71	55	10	6	- 9,0	- 15,4	42,9	-
Landkreise								
Ahrweiler	82	58	21	3	- 25,5	- 31,0	31,3	- 70,0
Altenkirchen (Ww.)	69	54	11	4	- 16,9	- 19,4	22,2	- 42,9
Bad Kreuznach	119	96	16	7	29,3	28,0	60,0	-
Birkenfeld	67	63	2	2	28,8	37,0	- 60,0	100,0
Cochem-Zell	39	32	3	4	95,0	68,4	X	300,0
Mayen-Koblenz	151	119	24	8	- 6,2	- 7,8	- 4,0	14,3
Neuwied	142	117	14	11	6,0	3,5	-	57,1
Rhein-Hunsrück-Kreis	61	54	5	2	13,0	20,0	- 16,7	- 33,3
Rhein-Lahn-Kreis	108	90	17	1	9,1	5,9	41,7	- 50,0
Westerwaldkreis	170	139	24	7	5,6	6,1	- 7,7	75,0
Kreisfreie Stadt								
Trier	72	52	10	10	- 14,3	- 18,8	-	-
Landkreise								
Bernkastel-Wittlich	62	48	9	5	- 15,1	- 31,4	X	66,7
Eifelkreis Bitburg-Prüm	53	40	9	4	35,9	14,3	X	-
Vulkaneifel	45	37	4	4	28,6	42,3	- 33,3	33,3
Trier-Saarburg	55	44	7	4	- 24,7	- 29,0	16,7	- 20,0
Kreisfreie Städte								
Frankenthal (Pfalz)	44	41	3	-	41,9	57,7	- 40,0	-
Kaiserslautern	71	68	1	2	-	3,0	- 66,7	-
Landau in der Pfalz	32	25	4	3	45,5	56,3	- 20,0	200,0
Ludwigshafen am Rhein	167	127	14	26	65,3	28,3	X	X
Mainz	122	97	14	11	10,9	12,8	- 12,5	37,5
Neustadt an der Weinstraße	46	35	6	5	21,1	16,7	50,0	25,0
Pirmasens	23	22	1	-	- 17,9	- 15,4	- 50,0	-
Speyer	51	40	7	4	34,2	33,3	-	300,0
Worms	68	62	-	6	13,3	26,5	X	-
Zweibrücken	26	21	2	3	18,2	23,5	-	-
Landkreise								
Alzey-Worms	74	62	8	4	- 19,6	- 1,6	- 52,9	- 66,7
Bad Dürkheim	98	91	4	3	24,1	40,0	- 63,6	-
Donnersbergkreis	36	33	2	1	- 47,1	- 37,7	- 81,8	- 75,0
Germersheim	89	81	4	4	-	8,0	- 20,0	- 55,6
Kaiserslautern	53	44	7	2	- 10,2	7,3	- 30,0	- 75,0
Kusel	36	34	2	-	5,9	21,4	- 66,7	-
Südliche Weinstraße	77	62	11	4	16,7	37,8	- 35,3	-
Rhein-Pfalz-Kreis	108	93	14	1	6,9	17,7	16,7	- 90,0
Mainz-Bingen	155	121	28	6	18,3	10,0	47,4	200,0
Südwestpfalz	52	45	4	3	36,8	40,6	-	50,0
Rheinland-Pfalz	2 794	2 302	322	170	6,4	7,0	2,2	6,9
Kreisfreie Städte	793	645	72	76	16,1	12,4	5,9	85,4
Landkreise	2 001	1 657	250	94	3,0	5,0	1,2	- 20,3
Industrie- und Handelskammer								
Kammerbezirk Koblenz	1 079	877	147	55	3,4	2,1	13,1	-
Kammerbezirk Trier	287	221	39	27	- 5,6	- 14,0	77,3	8,0
Kammerbezirk Rheinhessen	419	342	50	27	6,6	11,0	- 12,3	- 3,6
Kammerbezirk Pfalz	1 009	862	86	61	14,0	18,4	- 18,9	19,6

## 8. Neuerrichtungen und Aufgaben nach Kreisen im September 2010



LK = Landkreis  
St. = kreisfreie Stadt

■ Neuerrichtungen ■ Aufgaben

# 9. Neugründungen, sowie Gewerbetreibende nach Wirtschaftszweigen im September 2010

WZ 2008	Wirtschaftszweig	Neugründungen						Gewerbetreibende	
		ins- gesamt	Betriebsgründungen			sonstige Neugründ.		ins- gesamt	dar.: weiblich
			ins- gesamt	Haupt- nieder- lassung	Zweignie- derlassung unselbst. Zweigstelle	ins- gesamt	dar.: Neben- erwerb		
A	Land- u. Forstwirtschaft, Fischerei	22	-	-	-	22	11	22	2
B	Bergbau u. Gew. v. Steinen u. Erden	-	-	-	-	-	-	-	-
C	Verarbeitendes Gewerbe	101	22	13	9	79	44	105	41
darunter									
10	Herst. v. Nahrungs- u. Futtermitteln	9	4	1	3	5	-	9	1
11	Getränkeherstellung	1	-	-	-	1	-	1	1
13	Herst. v. Textilien	7	1	1	-	6	6	7	5
14	Herst. v. Bekleidung	8	-	-	-	8	4	8	8
16	Herst. v. Holz-, Flecht-, Korb- u. Korkwaren (ohne Möbel)	3	1	-	1	2	2	3	-
18	Herst. v. Druckerzgn; Vervielf. v. Ton-, Bild- und Datenträgern	6	1	1	-	5	2	6	2
25	Herst. v. Metallserzeugnissen	10	6	5	1	4	2	16	1
26	Herst. v. Datenverarb., elektr. u. opt. Erzeugnissen	2	1	-	1	1	1	2	-
27	Herst. v. elektr. Ausrüstungen	1	1	1	-	-	-	1	-
28	Maschinenbau	3	-	-	-	3	-	3	-
29	Herst. v. Kraftwagen u. Kraftwagenteilen	-	-	-	-	-	-	-	-
31	Herst. v. Möbeln	1	-	-	-	1	-	1	-
D	Energieversorgung	138	3	2	1	135	108	151	41
E	Wasserversorgung; Entsorg. Beseit. v. Umweltverschm.	8	5	3	2	3	1	14	2
F	Baugewerbe	359	39	36	3	320	66	379	18
G	Handel; Inst. u. Rep. v. Kfz	701	171	69	102	530	309	852	228
darunter									
45	Kfz-Handel; Inst. u. Rep. v. Kfz	109	16	14	2	93	51	114	12
46	Handelsvermittlung u. Großhandel (ohne Kfz)	144	28	16	12	116	51	166	31
47	Einzelhandel (ohne Kfz)	448	127	39	88	321	207	572	185
H	Verkehr und Lagerei	85	21	12	9	64	19	90	16
darunter									
49	Landverkehr und Transport in Rohrfernleitg.	51	12	8	4	39	9	52	10
53	Post-, Kurier- und Expressdienste	23	3	2	1	20	8	25	4
I	Gastgewerbe	192	52	37	15	140	36	203	77
55	Beherbergung	12	3	3	-	9	5	12	5
56	Gastronomie	180	49	34	15	131	31	191	72
J	Information u. Kommunikation	100	20	13	7	80	50	109	17
darunter									
58	Verlagswesen	4	1	-	1	3	2	5	1
61	Telekommunikation	2	1	1	-	1	1	3	-
62	Erbrg. v. Dienstl. d. Informationstechnologie	77	14	11	3	63	38	80	16
63	Informationsdienstleistungen	12	4	1	3	8	6	16	-
K	Finanz-, Versicherungsdienstleistungen	97	18	13	5	79	22	109	29
darunter									
66	Mit Finanz- u. Versicherungsdienstl. verbundene Tätigkeiten	87	8	3	5	79	22	92	25
L	Grundstücks- u. Wohnungswesen	56	16	13	3	40	17	57	14
M	Freiberufliche, wissenschaftl. u. techn. Dienstl.	356	58	49	9	298	181	374	160
darunter									
70	Verw. u. Führung v. Unternehmen; Unternehmensberatung	61	21	18	3	40	18	68	13
73	Werbung u. Marktforschung	151	8	7	1	143	98	152	88
N	Sonst. wirtschaftl. Dienstleistungen	359	46	28	18	313	152	381	97
darunter									
77	Verm. v. beweglichen Sachen	19	7	4	3	12	9	24	2
78	Verm. u. Überlassung v. Arbeitskräften	14	9	6	3	5	2	20	5
79	Reisebüros, -veranstalter u. sonst. Reservierungsdienstl.	19	5	3	2	14	10	20	6
81	Gebäudebetreuung; Garten- und Landschaftsbau	162	13	12	1	149	63	165	25
P	Erziehung u. Unterricht	52	7	2	5	45	22	55	19
Q	Gesundheits- u. Sozialwesen	38	3	3	-	35	17	40	35
R	Kunst, Unterhaltung u. Erholung	74	12	-	12	62	40	89	22
S	Erbrg. V. Sonst. Dienstleistungen	313	24	14	10	289	158	321	247
Sonstige Tätigkeiten									
		-	-	-	-	-	-	-	-
Insgesamt		3 051	517	307	210	2 534	1 253	3 351	1 065

## 10. Vollständige Aufgaben, sowie Gewerbetreibende nach Wirtschaftszweigen im September 2010

WZ 2008	Wirtschaftszweig	Vollständige Aufgaben						Gewerbetreibende	
		ins- gesamt	Betriebsaufgaben			sonstige Stillleg.		ins- gesamt	dar.: weiblich
			ins- gesamt	Haupt- nieder- lassung	Zweignie- derlassung unselbst. Zweigstelle	ins- gesamt	dar.: Neben- erwerb		
A	Land- u. Forstwirtschaft, Fischerei	11	1	1	-	10	7	12	4
B	Bergbau u. Gew. v. Steinen u. Erden	1	1	1	-	-	-	1	1
C	Verarbeitendes Gewerbe	83	24	15	9	59	18	91	14
darunter									
10	Herst. v. Nahrungs- u. Futtermitteln	13	6	3	3	7	1	15	2
11	Getränkeherstellung	1	1	1	-	-	-	2	-
13	Herst. v. Textilien	1	-	-	-	1	1	1	-
14	Herst. v. Bekleidung	3	-	-	-	3	1	3	3
16	Herst. v. Holz-, Flecht-, Korb- u. Korkwaren (ohne Möbel)	4	1	-	1	3	1	5	-
18	Herst. v. Druckerzgn; Vervielf. v. Ton-, Bild- und Datenträgern	11	3	2	1	8	2	11	4
25	Herst. v. Metallerzeugnissen	9	3	3	-	6	2	10	-
26	Herst. v. Datenverarb., elektr. u. opt. Erzeugnissen	2	-	-	-	2	-	2	1
27	Herst. v. elektr. Ausrüstungen	-	-	-	-	-	-	-	-
28	Maschinenbau	2	2	2	-	-	-	2	-
29	Herst. v. Kraftwagen u. Kraftwagenteilen	-	-	-	-	-	-	-	-
31	Herst. v. Möbeln	1	1	1	-	-	-	2	-
D	Energieversorgung	15	2	2	-	13	12	17	7
E	Wasserversorgung; Entsorg. Beseit. v. Umweltverschm.	3	1	1	-	2	2	3	2
F	Baugewerbe	211	36	35	1	175	24	223	11
G	Handel; Inst. u. Rep. v. Kfz	627	139	74	65	488	215	692	222
darunter									
45	Kfz-Handel; Inst. u. Rep. v. Kfz	71	10	6	4	61	33	75	7
46	Handelsvermittlung u. Großhandel (ohne Kfz)	129	19	15	4	110	34	136	28
47	Einzelhandel (ohne Kfz)	427	110	53	57	317	148	481	187
H	Verkehr und Lagerei	100	21	14	7	79	22	115	24
darunter									
49	Landverkehr und Transport in Rohrfernleitg.	62	12	12	-	50	12	63	16
53	Post-, Kurier- und Expressdienste	28	6	-	6	22	7	39	7
I	Gastgewerbe	225	53	42	11	172	24	230	87
55	Beherbergung	25	5	3	2	20	3	26	12
56	Gastronomie	200	48	39	9	152	21	204	75
J	Information u. Kommunikation	69	10	9	1	59	29	71	15
darunter									
58	Verlagswesen	3	2	1	1	1	-	3	2
61	Telekommunikation	7	1	1	-	6	4	7	1
62	Erbrg. v. Dienstl. d. Informationstechnologie	48	6	6	-	42	23	50	9
63	Informationsdienstleistungen	8	-	-	-	8	1	8	2
K	Finanz-, Versicherungsdienstleistungen	102	14	8	6	88	18	102	32
darunter									
66	Mit Finanz- u. Versicherungsdienstl. verbundene Tätigkeiten	95	7	3	4	88	18	97	32
L	Grundstücks- u. Wohnungswesen	28	8	7	1	20	-	32	10
M	Freiberufliche, wissenschaftl. u. techn. Dienstl.	223	30	23	7	193	95	235	79
darunter									
70	Verw. u. Führung v. Unternehmen; Unternehmensberatung	47	14	11	3	33	10	52	10
73	Werbung u. Marktforschung	90	6	4	2	84	46	92	33
N	Sonst. wirtschaftl. Dienstleistungen	273	32	27	5	241	101	286	82
darunter									
77	Verm. v. beweglichen Sachen	16	3	2	1	13	6	17	4
78	Verm. u. Überlassung v. Arbeitskräften	9	4	3	1	5	2	9	1
79	Reisebüros, -veranstalter u. sonst. Reservierungsdienstl.	10	3	3	-	7	4	13	6
81	Gebäudebetreuung; Garten- und Landschaftsbau	138	11	9	2	127	52	143	28
P	Erziehung u. Unterricht	34	4	2	2	30	15	37	20
Q	Gesundheits- u. Sozialwesen	34	2	2	-	32	15	34	27
R	Kunst, Unterhaltung u. Erholung	34	3	1	2	31	11	41	14
S	Erbrg. V. Sonst. Dienstleistungen	210	7	2	5	203	87	210	162
Sonstige Tätigkeiten									
		-	-	-	-	-	-	-	-
Insgesamt		2 283	388	266	122	1 895	695	2 432	813

11. Neugründungen, sowie Gewerbetreibende nach Art der Niederlassung, Rechtsform, Einzelunternehmen  
nach Geschlecht und Staatsangehörigkeit im September 2010

Rechtsform Geschlecht Staatsangehörigkeit	Neugründungen						Gewerbetreibende	
	ins- gesamt	Betriebsgründungen			sonstige Neugründ.		ins- gesamt	dar.: weiblich
		ins- gesamt	Haupt- nieder- lassung	Zweignie- derl./unselb- ständige Zweigstelle	ins- gesamt	dar.: Neben- erwerb		
Anzahl								
Insgesamt	3 051	517	307	210	2 534	1 253	3 351	1 065
nach der Rechtsform des Unternehmens								
Einzelunternehmen	2 617	148	88	60	2 469	1 188	2 617	944
Offene Handelsgesellschaft	4	4	3	1	-	-	6	2
Kommanditgesellschaft	2	2	1	1	-	-	7	1
Gesellschaft mit beschränkter Haftung & Co.KG	57	56	31	25	1	1	123	12
Gesellschaft des bürgerlichen Rechts	95	49	47	2	46	46	210	49
Aktiengesellschaft	9	9	-	9	-	-	-	-
Gesellschaft mit beschränkter Haftung	245	228	128	100	17	17	370	55
Genossenschaft	1	1	1	-	-	-	2	-
Eingetragener Verein	1	1	1	-	-	-	1	-
Private Company Ltd	7	7	2	5	-	-	9	1
Sonstige Rechtsformen	13	12	5	7	1	1	6	

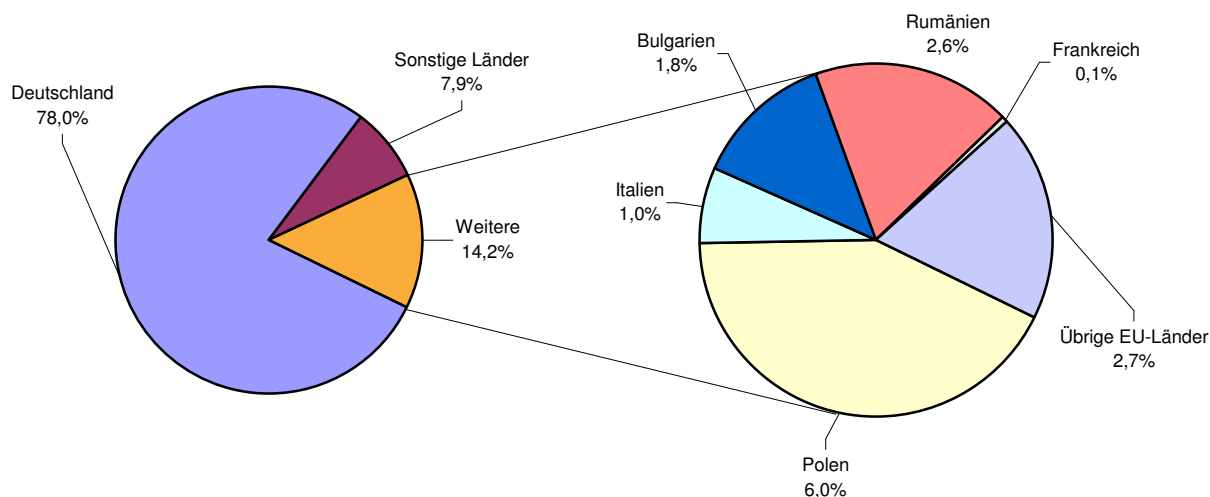
Einzelunternehmer/-innen nach Geschlecht

weiblich	944	50	36	14	894	498	X	X
männlich	1 673	98	52	46	1 575	690	X	X

Einzelunternehmer/-innen nach ausgewählter Staatsangehörigkeit

Insgesamt	2 617	148	88	60	2 469	1 188	2 617	944
Deutschland	2 040	119	62	57	1 921	1 065	2 040	786
EU-Länder	371	9	6	3	362	58	371	88
Polen	158	1	1	-	157	24	158	33
Italien	25	2	1	1	23	6	25	9
Bulgarien	48	-	-	-	48	4	48	3
Rumänien	68	4	4	-	64	4	68	22
Frankreich	2	-	-	-	2	2	2	1
Übrige EU-Länder	70	2	-	2	68	18	70	20
Sonstige Länder	206	20	20	-	186	65	206	70

12. Neugründungen nach ausgewählten Staatsangehörigkeiten von Einzelunternehmern/-innen im September 2010



13. Vollständige Aufgaben, sowie Gewerbetreibende nach Art der Niederlassung, Rechtsform, Einzelunternehmen nach Geschlecht und Staatsangehörigkeit im September 2010

Rechtsform Geschlecht Staatsangehörigkeit	Vollständige Aufgaben						Gewerbetreibende	
	ins- gesamt	Betriebsaufgaben			sonstige Stillleg.		ins- gesamt	dar.: weiblich
		ins- gesamt	Haupt- nieder- lassung	Zweignie- derl./unselb- ständige Zweigstelle	ins- gesamt	dar.: Neben- erwerb		
Anzahl								
Insgesamt	2 283	388	266	122	1 895	695	2 432	813
nach der Rechtsform des Unternehmens								
Einzelunternehmen	2 017	143	99	44	1 874	674	2 017	742
Offene Handelsgesellschaft	3	3	3	-	-	-	6	1
Kommanditgesellschaft	1	-	-	-	1	1	1	-
Gesellschaft mit beschränkter Haftung & Co.KG	35	35	22	13	-	-	51	6
Gesellschaft des bürgerlichen Rechts	66	51	47	4	15	15	140	30
Aktiengesellschaft	3	3	1	2	-	-	-	-
Gesellschaft mit beschränkter Haftung	137	134	88	46	3	3	195	30
Genossenschaft	-	-	-	-	-	-	-	-
Eingetragener Verein	1	1	1	-	-	-	1	1
Private Company Ltd	13	11	4	7	2	2	17	2
Sonstige Rechtsformen	7	7	1	6	-	-	4	1

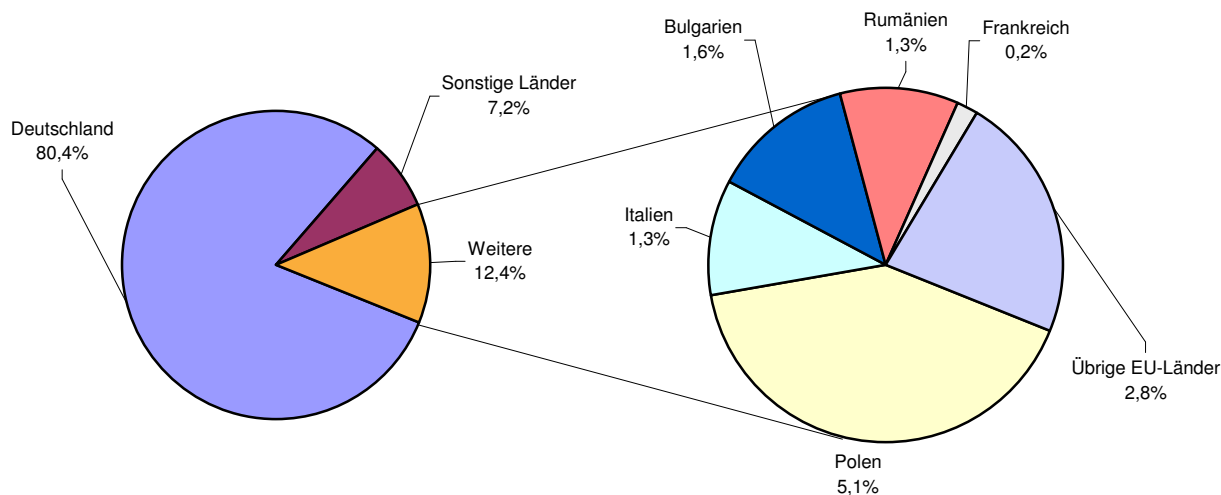
Einzelunternehmer/-innen nach Geschlecht

weiblich	742	47	36	11	695	277	X	X
männlich	1 275	96	63	33	1 179	397	X	X

Einzelunternehmer/-innen nach ausgewählter Staatsangehörigkeit

Insgesamt	2 017	143	99	44	1 874	674	2 017	742
Deutschland	1 621	118	81	37	1 503	605	1 621	613
EU-Länder	250	2	2	-	248	39	250	90
Polen	103	-	-	-	103	13	103	40
Italien	26	2	2	-	24	5	26	7
Bulgarien	33	-	-	-	33	2	33	8
Rumänien	27	-	-	-	27	2	27	12
Frankreich	5	-	-	-	5	4	5	1
Übrige EU-Länder	56	-	-	-	56	13	56	22
Sonstige Länder	146	23	16	7	123	30	146	39

14. Vollständige Aufgaben nach ausgewählten Staatsangehörigkeiten von Einzelunternehmern/-innen im September 2010



## Impressum

---

Herausgeber:  
Statistisches Landesamt Rheinland-Pfalz  
Mainzer Straße 14-16  
56130 Bad Ems

Telefon: 02603 71-0  
Telefax: 02603 71-3150

E-Mail: [poststelle@statistik.rlp.de](mailto:poststelle@statistik.rlp.de)  
Internet: [www.statistik.rlp.de](http://www.statistik.rlp.de)

Kostenfreier Download im Internet: <http://www.statistik.rlp.de/veroeffentlichungen/statistische-berichte>

---

© Statistisches Landesamt Rheinland-Pfalz · Bad Ems · 2011

Für nichtgewerbliche Zwecke sind Vervielfältigung und unentgeltliche Verbreitung, auch auszugsweise, mit Quellenangabe gestattet. Die Verbreitung, auch auszugsweise, über elektronische Systeme/Datenträger bedarf der vorherigen Zustimmung. Alle übrigen Rechte bleiben vorbehalten.