

STATISTISCHE BERICHTE



Ergebnisse der Gewerbeanzeigenstatistik

Inhalt

	Seite
Vorbemerkungen	3
Definitionen	3
Tabellenteil	
1. Grafik Gewerbean- und -abmeldungen mit Neuerrichtungen und Aufgaben im Jahresüberblick	5
2. Gewerbeanmeldungen nach Wirtschaftszweigen im August 2010	6
3. Gewerbeabmeldungen nach Wirtschaftszweigen im August 2010	7
4. Grafik Gewerbeanmeldungen nach WZ-Abschnitten im August 2010	8
5. Grafik Gewerbeabmeldungen nach WZ-Abschnitten im August 2010	8
6. Gewerbeanmeldungen nach Verwaltungsbezirken im August 2010	9
7. Gewerbeabmeldungen nach Verwaltungsbezirken im August 2010	10
8. Grafik Neuerrichtungen und Aufgaben nach Kreisen im August 2010	11
9. Neugründungen, sowie Gewerbetreibende nach Wirtschaftszweigen im August 2010	12
10. Vollständige Aufgaben, sowie Gewerbetreibende nach Wirtschaftszweigen im August 2010	13
11. Neugründungen, sowie Gewerbetreibende nach Art der Niederlassung, Rechtsform, Einzelunternehmen nach Geschlecht und Staatsangehörigkeit im August 2010	14
12. Grafik Neuerrichtungen nach ausgewählten Staatsangehörigkeiten von Einzelunternehmern/-innen im August 2010	14
13. Vollständige Aufgaben, sowie Gewerbetreibende nach Art der Niederlassung, Rechtsform, Einzelunternehmen nach Geschlecht und Staatsangehörigkeit im August 2010	15
14. Grafik Vollständige Aufgaben nach ausgewählten Staatsangehörigkeiten von Einzelunternehmern/-innen im August 2010	15

Zeichenerklärung (nach DIN 55301)

0	weniger als die Hälfte von 1 in der letzten besetzten Stelle, jedoch mehr als nichts
-	nichts vorhanden (genau Null)
...	Angabe fällt später an
/	keine Angabe, da Zahlenwert nicht sicher genug
.	Zahlenwert unbekannt oder geheim zu halten
x	Tabellenfach gesperrt, weil Aussage nicht sinnvoll
p	vorläufige Zahl
r	berichtigte Zahl
s	geschätzte Zahl

Geringfügige Abweichungen in den Summen sind auf Runden der Zahlen zurückzuführen.
Abweichungen gegenüber früheren Veröffentlichungen erklären sich durch inzwischen vorgenommene Korrekturen.

Vorbemerkung

Ziel der Statistik

Ziel der Gewerbeanzeigenstatistik ist es, das Meldegeschehen in seiner Gesamtheit darzustellen und damit Aufschlüsse über Gründungen und Stilllegungen von Unternehmen und Betrieben zu gewinnen. Die Aussagen über das Gründungsverhalten und Betriebsstilllegungen in der Wirtschaft stellen eine unentbehrliche Informationsquelle für die Wirtschafts-, Wettbewerbs- und Strukturpolitik dar. Zahlen über die sektorale, regionale und zeitliche Entwicklung liefern Hinweise zur Ergreifung geeigneter wirtschaftspolitischer Maßnahmen. Zusätzlich werden aktuelle Informationen für die Pflege des Unternehmensregisters zur Verfügung gestellt.

Rechtsgrundlagen

Rechtsgrundlage für die Gewerbeanzeigenstatistik ist die Gewerbeordnung (GewO), in der Fassung der Bekanntmachung vom 22.02.1999 (BGBl. I S. 202), zuletzt geändert durch Gesetz vom 21.12.2007 (BGBl. I S. 3089). Auskunftspflichtig sind die Gewerbetreibenden, die nach § 14 der Gewerbeordnung (GWO) jedes stehende Gewerbe oder den Betrieb einer Zweigniederlassung oder einer unselbständigen Zweigstelle den zuständigen Behörden anzeigen müssen. Sie erfüllen ihre statistische Auskunftspflicht durch Erstattung dieser Anzeige bei den zuständigen Behörden, die diese Angaben an die statistischen Ämter der Länder übermitteln.

Methodische Hinweise

Mit den vorstehend ausgeführten Rechtsvorschriften wurde die Voraussetzung für die Auswertung der Gewerbemeldungen nach einheitlichen Kriterien geschaffen. Die Meldebehörden der Gemeindeverwaltungen, der verbandsfreien Gemeinden, der Verbandsgemeindeverwaltungen sowie der kreisfreien und großen kreisangehörigen Städte nehmen die Gewerbean-, -ab- und -ummeldungen entgegen. Die auf bundesweit einheitlichen Formularen erfassten Daten, der Gewerbeanzeigepflichtigen, übermitteln die zuständigen Meldebehörden monatlich an die statistischen Landesämter.

Bis auf die persönlichen Merkmale „Staatsangehörigkeit“ und „Geschlecht“ sind die Erhebungsmerkmale ausschließlich betriebsbezogen und umfassen u. a.

- die ausgeübte Tätigkeit
- die Art des Betriebes
- die Anzahl der beschäftigten Arbeitnehmer/-innen
- den Grad der Selbständigkeit
- den Grund der Meldung

sowie als Hilfsmerkmale

- den Namen von Betriebsinhaber/-innen
- die Eintragung im Handels-, Genossenschafts- oder Vereinsregister
- die Zahl der geschäftsführenden Gesellschafter/-innen
- die Anschrift der Betriebsstätte.

Der Inhalt des vorliegenden Berichts ist mit Ausnahme der Tabellen nach Wirtschaftszweigen mit den bis zum IV. Quartal 1995 veröffentlichten Angaben zu Gewerbeanzeigenstatistik vergleichbar. Ab 1996 liegt den Tabellen die EU-einheitliche „Klassifikation der Wirtschaftszweige“ (WZ 1993), ab Januar 2003 die WZ 2003 und ab Januar 2008 die WZ 2008 zugrunde. Die WZ 2008 ist eine Aktualisierung der Klassifikation der Wirtschaftszweige, Ausgabe 2003 (WZ 2003) deren Struktur sich aber in vielen Wirtschaftsbereichen deutlich verändert hat. Die Ergebnisse nach Wirtschaftszweigen sind daher mit den Ergebnissen früherer Monate und Jahre nicht mehr vergleichbar. Außerdem wird, seit dem Jahr 2003, das Automatenaufstell- und Reisegewerbe in den Gewerbean-, -ab- und -ummeldungen nicht mehr nachgewiesen.

Definitionen

- **Hauptniederlassung**
Mittelpunkt des Geschäftsverkehrs eines Betriebes, der sich bei Personengesellschaften (KG, OHG, GmbH & Co. KG, GbR, GmbH & Co. OHG u.a.) und juristischen Personen am Sitz des Unternehmens befindet. Eine Hauptniederlassung liegt auch dann vor, wenn daneben keine Zweigniederlassung oder unselbständige Zweigstelle betrieben wird.
- **Zweigniederlassung**
Betriebe mit selbständiger Organisation, selbständigen Betriebsmitteln und gesonderter Buchführung, dessen Leiter Geschäfte selbständig abzuschließen und durchzuführen befugt ist.
- **Unselbständige Zweigstelle**

Gewerbeanmeldungen

Ein Gewerbe ist anzumelden bei der Neuerrichtung eines Betriebes, einer Zweigniederlassung oder einer unselbständigen Zweigstelle, bei der Übernahme eines bereits bestehenden Betriebes (z.B. durch Kauf, Pacht/Erbsfolge, Änderung der Rechtsform, Gesellschaftereintritt) und bei der Verlegung eines Betriebes aus dem Bereich einer Meldebehörde in den Bereich einer anderen Meldebehörde.

- **Neuerrichtung**
Zur Neuerrichtung zählt die erstmalige Anmeldung eines Gewerbebetriebes als Hauptniederlassung, Zweigniederlassung oder unselbständige Zweigstelle, die Anmeldung als Neuerrichtung eines Kleingewerbetreibenden bzw. einer Nebentätigkeit sowie Gründung nach dem Umwandlungsgesetz.
- **Zuzug**
Verlagerung eines bestehenden Betriebes in den Bezirk des nachweisenden Gewerbebeamten.
- **Übernahme**
Übernahme eines bestehenden Betriebes innerhalb des Bezirkes des nachweisenden Gewerbebeamten (z.B. durch Kauf, Pacht/Erbsfolge, Änderung der Rechtsform, Gesellschaftereintritt).

Betriebsgründungen

Betriebsgründungen sind Neugründungen (außer Nebenerwerb) von Betrieben durch Einzelunternehmer, Personengesellschaften oder juristische Personen wobei für einen Einzelunternehmer, der eine Hauptniederlassung anmeldet, die Voraussetzung gilt, dass er entweder in das Handelsregister eingetragen ist oder eine Handwerkskarte besitzt oder mindestens einen Arbeitnehmer beschäftigt.

Sonstige Neugründungen

Gründung der Hauptniederlassung eines Kleinunternehmens (Nicht-Kaufmann/-frau). Das Kleinunternehmen ist nicht im Handelsregister eingetragen, besitzt keine Handwerkskarte und beschäftigt keine Arbeitnehmer. Die Gründung eines Gewerbes, das im Nebenerwerb betrieben wird, gilt ebenfalls als sonstige Neugründung.

Gewerbeabmeldungen

Ein Gewerbe ist abzumelden bei der vollständigen oder teilweisen Aufgabe eines Gewerbebetriebes, bei Übergabe an einen Nachfolger/Eigentümerwechsel, Änderung der Rechtsform, bei Verlagerung eines Gewerbebetriebes in den Bereich einer anderen Meldebehörde und bei Austritt eines Gesellschafters.

- **Aufgabe**
Hierzu zählt die Abmeldung eines Gewerbebetriebes wegen Aufgabe einer Hauptniederlassung, Zweigniederlassung bzw. unselbständigen Zweigstelle.
- **Fortzug**
Verlagerung eines bestehenden Betriebes aus dem Bezirk des nachweisenden Gewerbebeamten.
- **Übergabe**
Übergabe eines bestehenden Betriebes innerhalb des Bezirkes des nachweisenden Gewerbebeamten (z.B. wegen Verkauf, Verpachtung, Erbsfolge, Änderung der Rechtsform, Austritt als Gesellschafter).

Betriebsaufgaben

Betriebsaufgaben sind vollständige Aufgaben (außer Nebenerwerb) von Betrieben durch Einzelunternehmer, Personengesellschaften oder juristische Personen, wobei für einen Einzelunternehmer, der eine Hauptniederlassung abmeldet, die Voraussetzung gilt, dass er entweder in das Handelsregister eingetragen war oder zuletzt mindestens einen Arbeitnehmer beschäftigt hat.

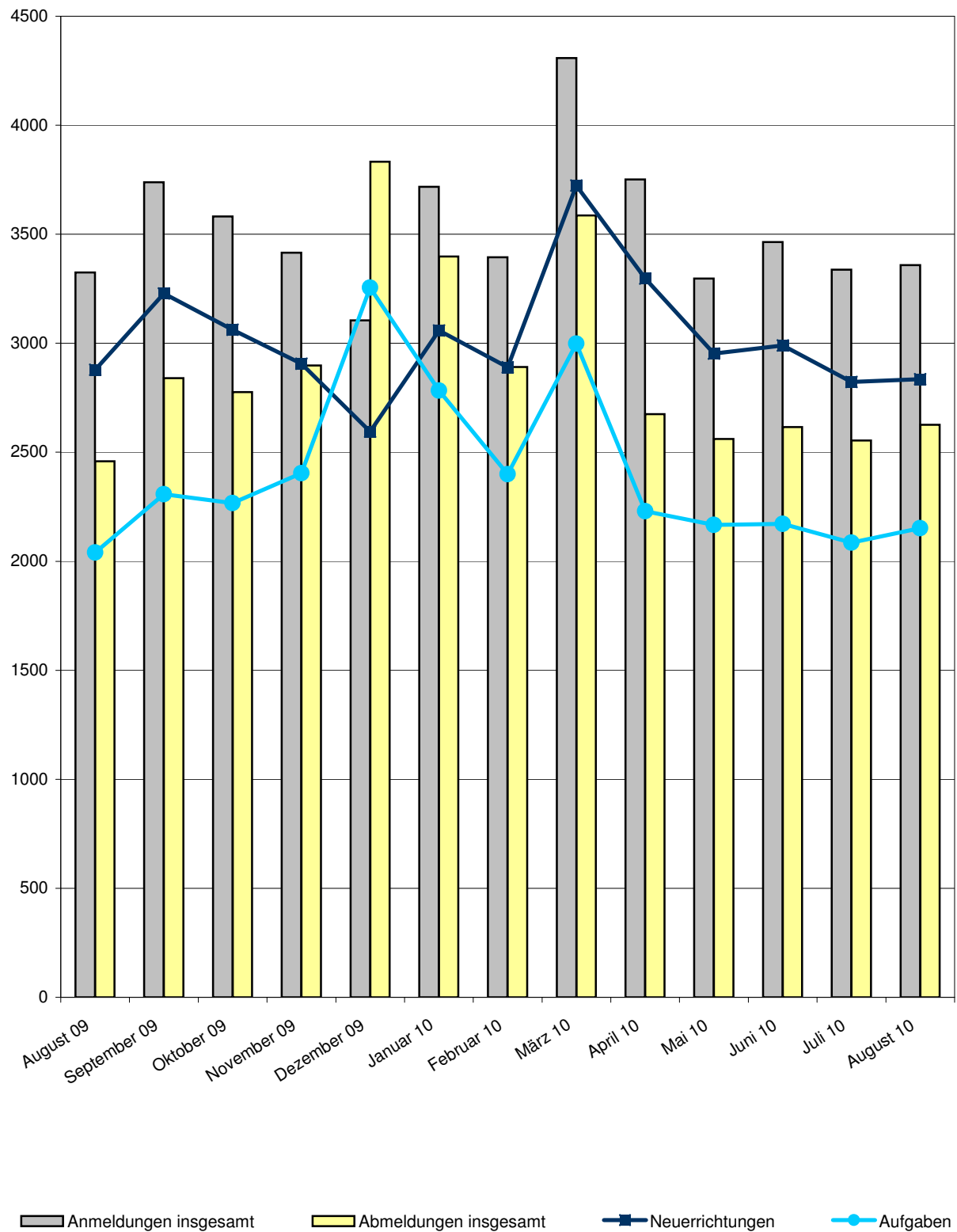
Sonstige Stilllegungen

Vollständige Aufgabe einer Hauptniederlassung eines Kleingewerbetreibenden (Nicht-Kaufmann/-frau). Das Kleinunternehmen war nicht im Handelsregister eingetragen und beschäftigte keine Arbeitnehmer. Die Aufgabe eines Gewerbes, das im Nebenerwerb betrieben wurde, gilt ebenfalls als sonstige Stilllegung.

Hinweise zum besseren Verständnis:

- Auf dem Erhebungsbogen für Gewerbe-Anmeldungen besteht die Möglichkeit zum Ankreuzen der Positionen „Neugründung“ und „Gründung nach Umwandlungsgesetz“. Die beiden Merkmale bilden die Position Neuerrichtungen. Das Merkmal „Neugründungen“ wird rechnerisch in Betriebsgründungen und sonstige Neugründungen weiter detailliert, um Gründungen mit besonderer wirtschaftlicher Substanz herauszuarbeiten.
- Vergleicht man die Daten „Insgesamt Neugründungen“ zu „Insgesamt Gewerbetreibende“ nach Rechtsformen, fällt auf, dass die Zahl der Einzelunternehmen gleich ist, während die anderen Rechtsformen differieren. Die Erklärung liegt darin, dass es sich bei Gewerbetreibenden um natürliche Personen handelt. Die Rechtsformen der Neugründungen weisen juristische Personen aus. D.h., eine GmbH kann z.B. mit mehreren natürlichen Personen gegründet werden.

1. Gewerbean- und -abmeldungen mit Neuerrichtungen und Aufgaben im Jahresüberblick



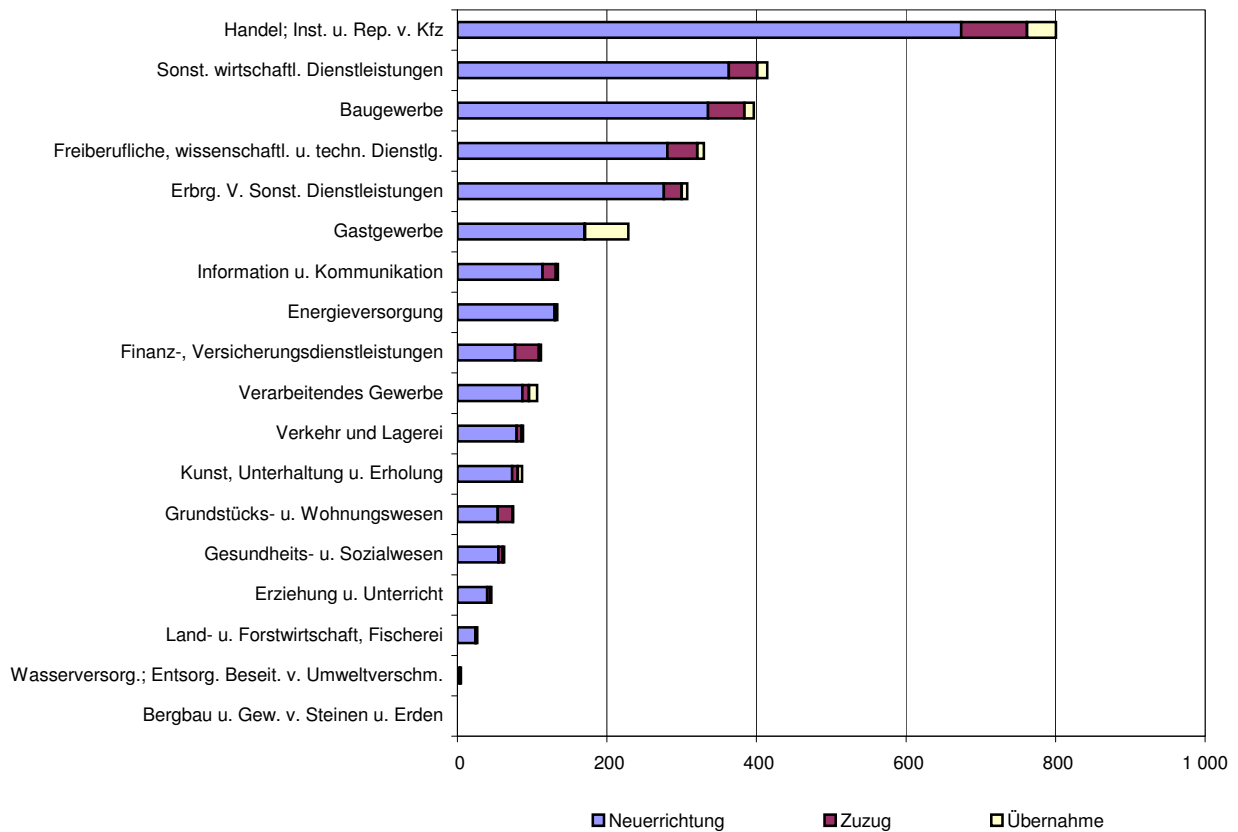
2. Gewerbeanmeldungen nach Wirtschaftszweigen im August 2010

WZ 2008	Wirtschaftszweig	Anmeldungen				Veränderung zum Vormonat			
		ins- gesamt	davon			ins- gesamt	davon		
			Neuer- richtung	Zuzug	Über- nahme		Neuer- richtung	Zuzug	Über- nahme
		Anzahl				%			
A	Land- u. Forstwirtschaft, Fischerei	27	24	1	2	- 32,5	- 35,1	- 50,0	100,0
B	Bergbau u. Gew. v. Steinen u. Erden	-	-	-	-	-	-	-	-
C	Verarbeitendes Gewerbe	107	87	9	11	13,8	20,8	- 43,8	83,3
	darunter								
10	Herst. v. Nahrungs- u. Futtermitteln	15	12	1	2	-	-	-	-
11	Getränkeherstellung	3	3	-	-	50,0	50,0	-	-
13	Herst. v. Textilien	4	3	1	-	100,0	50,0	X	-
14	Herst. v. Bekleidung	6	5	1	-	20,0	25,0	-	-
16	Herst. v. Holz-, Flecht-, Korb- u. Korkwaren (ohne Möbel)	5	5	-	-	150,0	150,0	-	-
18	Herst. v. Druckerzgn; Vervielf. v. Ton-, Bild- und Datenträgern	6	6	-	-	100,0	100,0	-	-
25	Herst. v. Metallerzeugnissen	19	16	1	2	46,2	45,5	- 50,0	X
26	Herst. v. Datenverarb., elektr. u. opt. Erzeugnissen	2	2	-	-	- 33,3	100,0	X	-
27	Herst. v. elektr. Ausrüstungen	2	2	-	-	-	-	-	-
28	Maschinenbau	4	1	1	2	100,0	-	-	X
29	Herst. v. Kraftwagen u. Kraftwagenteilen	1	1	-	-	- 66,7	- 50,0	-	X
31	Herst. v. Möbeln	3	3	-	-	-	200,0	X	X
D	Energieversorgung	134	130	1	3	- 19,3	- 20,7	-	200,0
E	Wasserversorgung; Entsorg. Beseit. v. Umweltverschm.	5	3	1	1	66,7	-	X	X
F	Baugewerbe	397	335	49	13	- 3,6	- 8,5	25,6	85,7
G	Handel; Inst. u. Rep. v. Kfz	801	674	88	39	10,9	13,1	29,4	- 32,8
	darunter								
45	Kfz-Handel; Inst. u. Rep. v. Kfz	109	99	8	2	14,7	19,3	- 11,1	- 33,3
46	Handelsvermittlung u. Großhandel (ohne Kfz)	164	124	32	8	- 3,5	- 6,8	23,1	- 27,3
47	Einzelhandel (ohne Kfz)	528	451	48	29	15,5	18,7	45,5	- 34,1
H	Verkehr und Lagerei	88	79	7	2	- 22,8	- 26,2	133,3	- 50,0
	darunter								
49	Landverkehr und Transport in Rohrfernleitg.	49	43	5	1	- 24,6	- 25,9	66,7	- 75,0
53	Post-, Kurier- und Expressdienste	26	24	1	1	- 10,3	- 17,2	X	X
I	Gastgewerbe	229	170	1	58	- 5,4	1,8	- 83,3	- 15,9
55	Beherbergung	17	15	-	2	- 22,7	- 11,8	-	- 60,0
56	Gastronomie	212	155	1	56	- 3,6	3,3	- 83,3	- 12,5
J	Information u. Kommunikation	135	114	18	3	20,5	42,5	- 30,8	- 50,0
	darunter								
58	Verlagswesen	5	5	-	-	-	66,7	X	-
61	Telekommunikation	12	11	1	-	71,4	266,7	X	X
62	Erbrg. v. Dienstl. d. Informationstechnologie	101	83	15	3	16,1	36,1	- 37,5	50,0
63	Informationsdienstleistungen	10	9	1	-	42,9	28,6	X	-
K	Finanz-, Versicherungsdienstleistungen	112	77	32	3	- 30,0	- 41,7	45,5	- 50,0
	darunter								
66	Mit Finanz- u. Versicherungsdienstl. verbundene Tätigkeiten	94	69	24	1	- 36,9	- 43,9	20,0	- 83,3
L	Grundstücks- u. Wohnungswesen	75	54	20	1	4,2	- 11,5	100,0	-
M	Freiberufliche, wissenschaftl. u. techn. Dienstl.	330	281	40	9	- 13,4	- 12,7	- 21,6	12,5
	darunter								
70	Verw. u. Führung v. Unternehmen; Unternehmensberatung	63	46	12	5	1,6	4,5	- 25,0	150,0
73	Werbung u. Marktforschung	115	103	12	-	- 22,8	- 22,6	- 20,0	X
N	Sonst. wirtschaftl. Dienstleistungen	415	363	38	14	11,9	11,7	- 7,3	180,0
	darunter								
77	Verm. v. beweglichen Sachen	18	17	-	1	- 14,3	- 10,5	-	- 50,0
78	Verm. u. Überlassung v. Arbeitskräften	14	10	2	2	27,3	11,1	-	X
79	Reisebüros, -veranstalter u. sonst. Reservierungsdienstl.	17	14	2	1	30,8	40,0	-	-
81	Gebäudebetreuung; Garten- und Landschaftsbau	221	193	23	5	28,5	26,1	27,8	400,0
P	Erziehung u. Unterricht	46	40	4	2	12,2	21,2	-	- 50,0
Q	Gesundheits- u. Sozialwesen	63	55	6	2	21,2	12,2	100,0	X
R	Kunst, Unterhaltung u. Erholung	87	73	8	6	6,1	1,4	33,3	50,0
S	Erbrg. V. Sonst. Dienstleistungen	308	276	24	8	12,4	16,5	-	- 38,5
	Sonstige Tätigkeiten	-	-	-	-	-	-	-	-
I n s g e s a m t		3 359	2 835	347	177	0,6	0,4	7,8	- 8,3

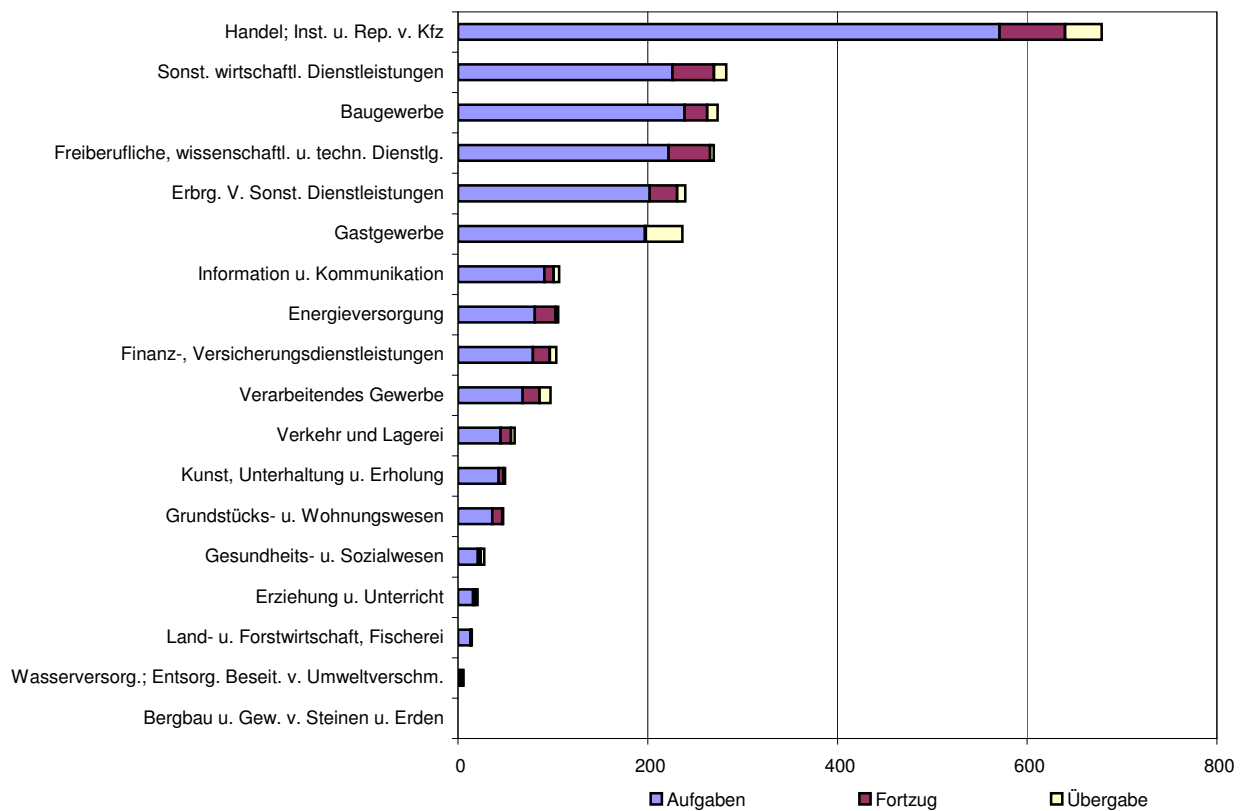
3. Gewerbeabmeldungen nach Wirtschaftszweigen im August 2010

WZ 2008	Wirtschaftszweig	Abmeldungen				Veränderung zum Vormonat			
		ins- gesamt	davon			ins- gesamt	davon		
			Aufgabe	Fortzug	Über- gabe		Aufgabe	Fortzug	Über- gabe
		Anzahl				%			
A	Land- u. Forstwirtschaft, Fischerei	21	16	2	3	40,0	45,5	-	50,0
B	Bergbau u. Gew. v. Steinen u. Erden	-	-	-	-	-	-	-	-
C	Verarbeitendes Gewerbe	98	68	18	12	- 16,2	- 20,0	- 14,3	9,1
darunter									
10	Herst. v. Nahrungs- u. Futtermitteln	25	17	4	4	13,6	- 15,0	X	100,0
11	Getränkeherstellung	2	1	1	-	- 33,3	- 50,0	-	-
13	Herst. v. Textilien	1	-	1	-	- 50,0	X	-	-
14	Herst. v. Bekleidung	3	2	1	-	- 50,0	- 66,7	X	-
16	Herst. v. Holz-, Flecht-, Korb- u. Korkwaren (ohne Möbel)	2	1	-	1	- 50,0	- 66,7	X	X
18	Herst. v. Druckerzgn; Vervielf. v. Ton-, Bild- und Datenträgern	5	4	1	-	- 44,4	- 50,0	X	X
25	Herst. v. Metallerzeugnissen	20	15	2	3	- 4,8	-	- 50,0	50,0
26	Herst. v. Datenverarb., elektr. u. opt. Erzeugnissen	2	1	1	-	100,0	X	-	-
27	Herst. v. elektr. Ausrüstungen	-	-	-	-	X	-	X	X
28	Maschinenbau	4	3	-	1	- 20,0	- 25,0	X	X
29	Herst. v. Kraftwagen u. Kraftwagenteilen	2	-	2	-	-	X	X	-
31	Herst. v. Möbeln	2	-	1	1	-	X	X	-
D	Energieversorgung	15	13	1	1	7,1	-	X	-
E	Wasserversorgung; Entsorg. Beseit. v. Umweltverschm.	6	2	3	1	200,0	-	X	X
F	Baugewerbe	283	226	44	13	9,3	- 2,2	120,0	62,5
G	Handel; Inst. u. Rep. v. Kfz	679	571	69	39	-	0,4	6,2	- 13,3
darunter									
45	Kfz-Handel; Inst. u. Rep. v. Kfz	85	69	12	4	- 10,5	- 12,7	- 7,7	33,3
46	Handelsvermittlung u. Großhandel (ohne Kfz)	154	127	22	5	- 6,1	- 8,0	22,2	- 37,5
47	Einzelhandel (ohne Kfz)	440	375	35	30	4,8	6,5	2,9	- 11,8
H	Verkehr und Lagerei	107	91	10	6	1,9	- 4,2	150,0	-
darunter									
49	Landverkehr und Transport in Rohrfernleitg.	66	55	7	4	13,8	12,2	75,0	- 20,0
53	Post-, Kurier- und Expressdienste	24	22	-	2	- 33,3	- 37,1	-	100,0
I	Gastgewerbe	237	197	1	39	- 8,5	- 5,7	- 50,0	- 18,8
55	Beherbergung	16	13	-	3	- 11,1	- 7,1	-	- 25,0
56	Gastronomie	221	184	1	36	- 8,3	- 5,6	- 50,0	- 18,2
J	Information u. Kommunikation	104	79	18	7	8,3	23,4	- 25,0	- 12,5
darunter									
58	Verlagswesen	5	3	1	1	-	50,0	- 66,7	X
61	Telekommunikation	7	7	-	-	- 36,4	40,0	-	X
62	Erbrg. v. Dienstl. d. Informationstechnologie	75	56	13	6	7,1	16,7	- 35,0	200,0
63	Informationsdienstleistungen	11	8	3	-	X	X	X	-
K	Finanz-, Versicherungsdienstleistungen	106	81	22	3	1,0	- 4,7	10,0	X
darunter									
66	Mit Finanz- u. Versicherungsdienstl. verbundene Tätigkeiten	102	77	22	3	3,0	- 7,2	37,5	X
L	Grundstücks- u. Wohnungswesen	48	36	11	1	-	12,5	- 21,4	- 50,0
M	Freiberufliche, wissenschaftl. u. techn. Dienstlg.	270	222	44	4	18,4	29,1	- 4,3	- 60,0
darunter									
70	Verw. u. Führung v. Unternehmen; Unternehmensberatung	48	35	10	3	- 11,1	- 5,4	- 37,5	200,0
73	Werbung u. Marktforschung	104	86	17	1	18,2	24,6	6,3	- 66,7
N	Sonst. wirtschaftl. Dienstleistungen	274	239	24	11	- 7,4	- 7,0	- 25,0	57,1
darunter									
77	Verm. v. beweglichen Sachen	11	8	1	2	- 54,2	- 60,0	-	- 33,3
78	Verm. u. Überlassung v. Arbeitskräften	9	7	1	1	80,0	75,0	-	X
79	Reisebüros, -veranstalter u. sonst. Reservierungsdienstl.	15	12	2	1	-	-	-	-
81	Gebäudebetreuung; Garten- und Landschaftsbau	136	124	8	4	2,3	7,8	- 46,7	33,3
P	Erziehung u. Unterricht	28	21	3	4	- 3,4	-	- 40,0	33,3
Q	Gesundheits- u. Sozialwesen	50	43	5	2	78,6	104,8	- 16,7	100,0
R	Kunst, Unterhaltung u. Erholung	60	45	11	4	20,0	4,7	175,0	33,3
S	Erbrg. V. Sonst. Dienstleistungen	240	202	29	9	7,1	14,8	- 3,3	- 50,0
Sonstige Tätigkeiten									
		-	-	-	-	-	-	-	-
I n s g e s a m t		2 626	2 152	315	159	2,8	3,2	6,8	- 8,1

4. Gewerbeanmeldungen nach WZ-Abschnitten im August 2010



5. Gewerbeabmeldungen nach WZ-Abschnitten im August 2010



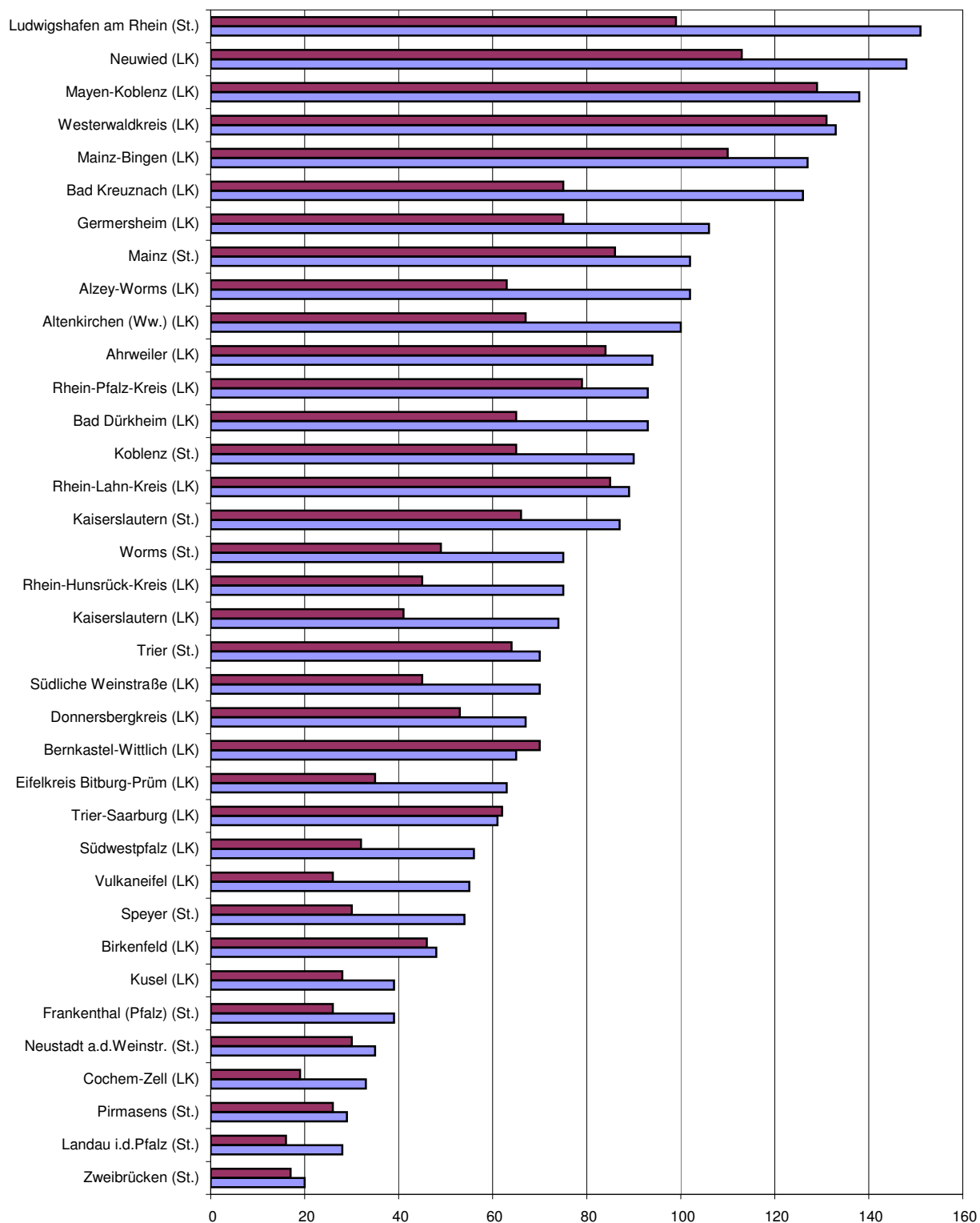
6. Gewerbebeanmeldungen nach Verwaltungsbezirken im August 2010

Verwaltungsbereich	Anmeldungen				Veränderung zum Vormonat			
	ins-gesamt	davon			ins-gesamt	davon		
		Neuer-richtung	Zuzug	Über-nahme		Neuer-richtung	Zuzug	Über-nahme
	Anzahl				%			
Kreisfreie Stadt								
Koblenz	99	90	6	3	- 23,3	- 18,9	- 33,3	- 66,7
Landkreise								
Ahrweiler	126	94	19	13	43,2	28,8	58,3	333,3
Altenkirchen (Ww.)	114	100	8	6	44,3	53,8	- 20,0	50,0
Bad Kreuznach	137	126	8	3	7,9	14,5	- 33,3	- 40,0
Birkenfeld	51	48	1	2	6,3	11,6	- 50,0	- 33,3
Cochem-Zell	39	33	4	2	- 23,5	- 23,3	100,0	- 66,7
Mayen-Koblenz	169	138	24	7	2,4	2,2	4,3	-
Neuwied	179	148	24	7	1,7	1,4	33,3	- 41,7
Rhein-Hunsrück-Kreis	88	75	11	2	6,0	13,6	- 8,3	- 60,0
Rhein-Lahn-Kreis	102	89	9	4	24,4	41,3	- 25,0	- 42,9
Westerwaldkreis	166	133	28	5	- 5,7	- 0,7	- 9,7	- 54,5
Kreisfreie Stadt								
Trier	79	70	2	7	- 13,2	- 9,1	- 50,0	- 30,0
Landkreise								
Bernkastel-Wittlich	73	65	4	4	- 26,3	- 25,3	- 50,0	-
Eifelkreis Bitburg-Prüm	75	63	7	5	31,6	21,2	250,0	66,7
Vulkaneifel	67	55	4	8	13,6	17,0	- 33,3	33,3
Trier-Saarburg	74	61	10	3	- 8,6	- 12,9	100,0	- 50,0
Kreisfreie Städte								
Frankenthal (Pfalz)	41	39	1	1	36,7	34,5	-	X
Kaiserslautern	103	87	9	7	14,4	6,1	50,0	250,0
Landau in der Pfalz	32	28	3	1	- 23,8	- 17,6	-	- 80,0
Ludwigshafen am Rhein	170	151	11	8	- 12,4	- 11,7	- 31,3	14,3
Mainz	135	102	22	11	- 25,0	- 26,6	69,2	- 60,7
Neustadt an der Weinstraße	47	35	4	8	9,3	- 7,9	33,3	300,0
Pirmasens	31	29	2	-	- 6,1	- 6,5	100,0	X
Speyer	60	54	4	2	22,4	17,4	100,0	100,0
Worms	88	75	4	9	- 19,3	- 21,9	- 33,3	28,6
Zweibrücken	24	20	3	1	- 29,4	- 28,6	200,0	- 80,0
Landkreise								
Alzey-Worms	127	102	18	7	23,3	15,9	63,6	75,0
Bad Dürkheim	115	93	15	7	- 20,1	- 23,1	- 21,1	75,0
Donnersbergkreis	71	67	4	-	102,9	131,0	- 20,0	X
Germersheim	124	106	9	9	5,1	5,0	- 30,8	125,0
Kaiserslautern	89	74	11	4	71,2	54,2	450,0	100,0
Kusel	44	39	4	1	12,8	21,9	33,3	- 75,0
Südliche Weinstraße	83	70	9	4	3,8	1,4	28,6	-
Rhein-Pfalz-Kreis	126	93	23	10	- 3,8	- 21,2	76,9	X
Mainz-Bingen	143	127	13	3	- 21,9	- 14,8	- 51,9	- 57,1
Südwestpfalz	68	56	9	3	17,2	7,7	350,0	- 25,0
Rheinland-Pfalz	3 359	2 835	347	177	0,6	0,4	7,8	- 8,3
Kreisfreie Städte	909	780	71	58	- 11,2	- 11,6	9,2	- 24,7
Landkreise	2 450	2 055	276	119	5,9	5,9	7,4	2,6
Industrie- und Handelskammer								
Kammerbezirk Koblenz	1 270	1 074	142	54	5,5	8,6	- 0,7	- 25,0
Kammerbezirk Trier	368	314	27	27	- 4,9	- 5,7	8,0	- 6,9
Kammerbezirk Rheinhessen	493	406	57	30	- 14,3	- 14,0	-	- 34,8
Kammerbezirk Pfalz	1 228	1 041	121	66	4,8	1,2	24,7	43,5

7. Gewerbeabmeldungen nach Verwaltungsbezirken im August 2010

Verwaltungsbereich	Abmeldungen				Veränderung zum Vormonat			
	ins-gesamt	davon			ins-gesamt	davon		
		Aufgabe	Fortzug	Über-gabe		Aufgabe	Fortzug	Über-gabe
	Anzahl				%			
Kreisfreie Stadt								
Koblenz	78	65	7	6	- 2,5	1,6	- 12,5	- 25,0
Landkreise								
Ahrweiler	110	84	16	10	23,6	23,5	- 11,1	233,3
Altenkirchen (Ww.)	83	67	9	7	12,2	13,6	- 25,0	133,3
Bad Kreuznach	92	75	10	7	- 20,0	- 25,0	- 9,1	75,0
Birkenfeld	52	46	5	1	73,3	109,1	-	- 66,7
Cochem-Zell	20	19	-	1	- 42,9	- 38,7	X	-
Mayen-Koblenz	161	129	25	7	42,5	35,8	108,3	16,7
Neuwied	134	113	14	7	- 15,2	- 7,4	- 39,1	- 46,2
Rhein-Hunsrück-Kreis	54	45	6	3	- 18,2	- 2,2	- 60,0	- 40,0
Rhein-Lahn-Kreis	99	85	12	2	20,7	28,8	9,1	- 60,0
Westerwaldkreis	161	131	26	4	2,5	- 0,8	85,7	- 63,6
Kreisfreie Stadt								
Trier	84	64	10	10	37,7	36,2	233,3	- 9,1
Landkreise								
Bernkastel-Wittlich	73	70	-	3	35,2	59,1	X	-
Eifelkreis Bitburg-Prüm	39	35	-	4	- 31,6	- 18,6	X	100,0
Vulkaneifel	35	26	6	3	-	- 10,3	100,0	-
Trier-Saarburg	73	62	6	5	52,1	59,0	20,0	25,0
Kreisfreie Städte								
Frankenthal (Pfalz)	31	26	5	-	24,0	4,0	X	-
Kaiserslautern	71	66	3	2	1,4	1,5	- 25,0	100,0
Landau in der Pfalz	22	16	5	1	- 8,3	- 11,1	150,0	- 75,0
Ludwigshafen am Rhein	101	99	2	-	- 21,7	- 9,2	- 83,3	X
Mainz	110	86	16	8	- 11,3	1,2	6,7	- 66,7
Neustadt an der Weinstraße	38	30	4	4	40,7	36,4	-	300,0
Pirmasens	28	26	2	-	- 20,0	- 18,8	100,0	X
Speyer	38	30	7	1	- 13,6	- 26,8	250,0	-
Worms	60	49	5	6	- 16,7	- 22,2	- 16,7	100,0
Zweibrücken	22	17	2	3	- 29,0	- 22,7	- 50,0	- 40,0
Landkreise								
Alzey-Worms	92	63	17	12	16,5	3,3	30,8	140,0
Bad Dürkheim	79	65	11	3	- 15,1	- 22,6	120,0	- 25,0
Donnersbergkreis	68	53	11	4	100,0	76,7	X	33,3
Germersheim	89	75	5	9	6,0	11,9	- 58,3	80,0
Kaiserslautern	59	41	10	8	11,3	- 14,6	100,0	X
Kusel	34	28	6	-	- 8,1	- 3,4	100,0	X
Südliche Weinstraße	66	45	17	4	- 17,5	- 30,8	88,9	- 33,3
Rhein-Pfalz-Kreis	101	79	12	10	8,6	- 8,1	100,0	X
Mainz-Bingen	131	110	19	2	20,2	42,9	- 24,0	- 71,4
Südwestpfalz	38	32	4	2	- 33,3	- 36,0	-	- 33,3
Rheinland-Pfalz	2 626	2 152	315	159	2,8	3,2	6,8	- 8,1
Kreisfreie Städte	683	574	68	41	- 5,4	- 3,2	11,5	- 39,7
Landkreise	1 943	1 578	247	118	6,1	5,7	5,6	12,4
Industrie- und Handelskammer								
Kammerbezirk Koblenz	1 044	859	130	55	4,5	6,7	- 1,5	- 11,3
Kammerbezirk Trier	304	257	22	25	19,2	27,2	- 26,7	8,7
Kammerbezirk Rheinhessen	393	308	57	28	2,3	7,7	- 3,4	- 28,2
Kammerbezirk Pfalz	885	728	106	51	- 3,4	- 8,2	43,2	4,1

8. Neuerrichtungen und Aufgaben nach Kreisen im August 2010



LK = Landkreis
St. = kreisfreie Stadt

■ Neuerrichtungen ■ Aufgaben

9. Neugründungen, sowie Gewerbetreibende nach Wirtschaftszweigen im August 2010

WZ 2008	Wirtschaftszweig	Neugründungen						Gewerbetreibende	
		ins- gesamt	Betriebsgründungen			sonstige Neugründ.		ins- gesamt	dar.: weiblich
			ins- gesamt	Haupt- nieder- lassung	Zweignie- derlassung unselbst. Zweigstelle	ins- gesamt	dar.: Neben- erwerb		
A	Land- u. Forstwirtschaft, Fischerei	24	2	2	-	22	9	25	5
B	Bergbau u. Gew. v. Steinen u. Erden	-	-	-	-	-	-	-	-
C	Verarbeitendes Gewerbe	87	25	18	7	62	32	97	35
darunter									
10	Herst. v. Nahrungs- u. Futtermitteln	12	8	4	4	4	2	13	4
11	Getränkeherstellung	3	1	1	-	2	-	3	1
13	Herst. v. Textilien	3	-	-	-	3	2	3	3
14	Herst. v. Bekleidung	5	1	1	-	4	3	6	6
16	Herst. v. Holz-, Flecht-, Korb- u. Korkwaren (ohne Möbel)	5	-	-	-	5	2	5	-
18	Herst. v. Druckerzgn; Vervielf. v. Ton-, Bild- und Datenträgern	6	-	-	-	6	4	6	2
25	Herst. v. Metallerzeugnissen	16	6	4	2	10	2	20	2
26	Herst. v. Datenverarb., elektr. u. opt. Erzeugnissen	2	-	-	-	2	1	2	1
27	Herst. v. elektr. Ausrüstungen	2	1	-	1	1	1	1	1
28	Maschinenbau	1	1	1	-	-	-	1	-
29	Herst. v. Kraftwagen u. Kraftwagenteilen	1	1	1	-	-	-	1	-
31	Herst. v. Möbeln	3	2	2	-	1	-	5	-
D	Energieversorgung	129	6	5	1	123	95	150	45
E	Wasserversorgung; Entsorg. Beseit. v. Umweltverschm.	3	-	-	-	3	2	3	1
F	Baugewerbe	335	59	52	7	276	54	378	14
G	Handel; Inst. u. Rep. v. Kfz	673	151	68	83	522	298	729	203
darunter									
45	Kfz-Handel; Inst. u. Rep. v. Kfz	99	15	10	5	84	43	106	7
46	Handelsvermittlung u. Großhandel (ohne Kfz)	124	25	14	11	99	39	128	28
47	Einzelhandel (ohne Kfz)	450	111	44	67	339	216	495	168
H	Verkehr und Lagerei	77	14	7	7	63	19	83	13
darunter									
49	Landverkehr und Transport in Rohrfernleitg.	43	7	5	2	36	11	47	7
53	Post-, Kurier- und Expressdienste	24	1	1	-	23	8	24	4
I	Gastgewerbe	170	47	36	11	123	27	184	61
55	Beherbergung	15	2	2	-	13	8	15	6
56	Gastronomie	155	45	34	11	110	19	169	55
J	Information u. Kommunikation	114	26	17	9	88	58	126	15
darunter									
58	Verlagswesen	5	4	1	3	1	1	8	1
61	Telekommunikation	11	3	3	-	8	2	11	3
62	Erbrg. v. Dienstl. d. Informationstechnologie	83	15	11	4	68	45	89	10
63	Informationsdienstleistungen	9	3	1	2	6	6	11	-
K	Finanz-, Versicherungsdienstleistungen	77	15	11	4	62	19	81	26
darunter									
66	Mit Finanz- u. Versicherungsdienstl. verbundene Tätigkeiten	69	7	4	3	62	19	70	19
L	Grundstücks- u. Wohnungswesen	54	14	11	3	40	14	58	11
M	Freiberufliche, wissenschaftl. u. techn. Dienstlg.	280	40	33	7	240	148	299	111
darunter									
70	Verw. u. Führung v. Unternehmen; Unternehmensberatung	45	10	9	1	35	17	49	10
73	Werbung u. Marktforschung	103	2	2	-	101	70	106	59
N	Sonst. wirtschaftl. Dienstleistungen	362	31	19	12	331	162	381	103
darunter									
77	Verm. v. beweglichen Sachen	17	2	2	-	15	11	21	8
78	Verm. u. Überlassung v. Arbeitskräften	10	4	1	3	6	2	10	6
79	Reisebüros, -veranstalter u. sonst. Reservierungsdienstl.	14	2	2	-	12	7	16	6
81	Gebäudebetreuung; Garten- und Landschaftsbau	193	15	10	5	178	80	199	33
P	Erziehung u. Unterricht	40	8	4	4	32	20	42	18
Q	Gesundheits- u. Sozialwesen	54	9	7	2	45	17	60	40
R	Kunst, Unterhaltung u. Erholung	73	12	4	8	61	42	83	26
S	Erbrg. V. Sonst. Dienstleistungen	276	20	14	6	256	136	282	207
Sonstige Tätigkeiten									
		-	-	-	-	-	-	-	-
Insgesamt		2 828	479	308	171	2 349	1 152	3 061	934

10. Vollständige Aufgaben, sowie Gewerbetreibende nach Wirtschaftszweigen im August 2010

WZ 2008	Wirtschaftszweig	Vollständige Aufgaben						Gewerbetreibende	
		ins- gesamt	Betriebsaufgaben			sonstige Stillleg.		ins- gesamt	dar.: weiblich
			ins- gesamt	Haupt- nieder- lassung	Zweignie- derlassung unselbst. Zweigstelle	ins- gesamt	dar.: Neben- erwerb		
Anzahl									
A	Land- u. Forstwirtschaft, Fischerei	16	2	2	-	14	3	18	1
B	Bergbau u. Gew. v. Steinen u. Erden	-	-	-	-	-	-	-	-
C	Verarbeitendes Gewerbe	64	28	21	7	36	13	73	23
darunter									
10	Herst. v. Nahrungs- u. Futtermitteln	17	9	6	3	8	3	17	5
11	Getränkeherstellung	1	1	1	-	-	-	3	-
13	Herst. v. Textilien	-	-	-	-	-	-	-	-
14	Herst. v. Bekleidung	1	-	-	-	1	-	1	1
16	Herst. v. Holz-, Flecht-, Korb- u. Korkwaren (ohne Möbel)	-	-	-	-	-	-	-	-
18	Herst. v. Druckerzgn; Vervielf. v. Ton-, Bild- und Datenträgern	4	1	1	-	3	-	5	4
25	Herst. v. Metallserzeugnissen	14	6	4	2	8	2	14	3
26	Herst. v. Datenverarb., elektr. u. opt. Erzeugnissen	1	-	-	-	1	1	2	1
27	Herst. v. elektr. Ausrüstungen	-	-	-	-	-	-	-	-
28	Maschinenbau	3	2	2	-	1	-	4	-
29	Herst. v. Kraftwagen u. Kraftwagenteilen	-	-	-	-	-	-	-	-
31	Herst. v. Möbeln	-	-	-	-	-	-	-	-
D	Energieversorgung	13	1	1	-	12	8	15	6
E	Wasserversorgung; Entsorg. Beseit. v. Umweltverschm.	1	1	-	1	-	-	1	-
F	Baugewerbe	226	30	28	2	196	34	251	14
G	Handel; Inst. u. Rep. v. Kfz	567	129	71	58	438	198	592	201
darunter									
45	Kfz-Handel; Inst. u. Rep. v. Kfz	69	10	10	-	59	21	71	7
46	Handelsvermittlung u. Großhandel (ohne Kfz)	124	22	14	8	102	39	128	36
47	Einzelhandel (ohne Kfz)	374	97	47	50	277	138	393	158
H	Verkehr und Lagerei	90	26	17	9	64	21	105	23
darunter									
49	Landverkehr und Transport in Rohrfernleitg.	55	13	11	2	42	12	60	15
53	Post-, Kurier- und Expressdienste	22	7	1	6	15	6	28	6
I	Gastgewerbe	197	55	43	12	142	23	205	88
55	Beherbergung	13	3	3	-	10	5	15	9
56	Gastronomie	184	52	40	12	132	18	190	79
J	Information u. Kommunikation	79	12	8	4	67	28	83	8
darunter									
58	Verlagswesen	3	1	1	-	2	1	3	-
61	Telekommunikation	7	3	1	2	4	3	7	1
62	Erbrg. v. Dienstl. d. Informationstechnologie	56	5	4	1	51	22	57	4
63	Informationsdienstleistungen	8	2	1	1	6	1	9	2
K	Finanz-, Versicherungsdienstleistungen	81	12	9	3	69	16	86	22
darunter									
66	Mit Finanz- u. Versicherungsdienstl. verbundene Tätigkeiten	77	8	5	3	69	16	78	22
L	Grundstücks- u. Wohnungswesen	36	10	8	2	26	7	37	16
M	Freiberufliche, wissenschaftl. u. techn. Dienstl.	220	32	26	6	188	97	230	76
darunter									
70	Verw. u. Führung v. Unternehmen; Unternehmensberatung	35	8	7	1	27	11	36	6
73	Werbung u. Marktforschung	86	9	8	1	77	47	89	41
N	Sonst. wirtschaftl. Dienstleistungen	237	33	23	10	204	75	251	80
darunter									
77	Verm. v. beweglichen Sachen	8	2	2	-	6	2	9	4
78	Verm. u. Überlassung v. Arbeitskräften	7	4	1	3	3	-	11	1
79	Reisebüros, -veranstalter u. sonst. Reservierungsdienstl.	12	7	6	1	5	2	15	3
81	Gebäudebetreuung; Garten- und Landschaftsbau	123	12	9	3	111	40	128	31
P	Erziehung u. Unterricht	21	3	-	3	18	9	21	11
Q	Gesundheits- u. Sozialwesen	43	2	-	2	41	14	44	37
R	Kunst, Unterhaltung u. Erholung	45	13	4	9	32	13	47	12
S	Erbrg. V. Sonst. Dienstleistungen	202	16	10	6	186	84	205	144
Sonstige Tätigkeiten									
		-	-	-	-	-	-	-	-
Insgesamt		2 138	405	271	134	1 733	643	2 264	762

11. Neugründungen, sowie Gewerbetreibende nach Art der Niederlassung, Rechtsform, Einzelunternehmen
nach Geschlecht und Staatsangehörigkeit im August 2010

Rechtsform Geschlecht Staatsangehörigkeit	Neugründungen						Gewerbetreibende	
	ins- gesamt	Betriebsgründungen			sonstige Neugründ.		ins- gesamt	dar.: weiblich
		ins- gesamt	Haupt- nieder- lassung	Zweignie- derl./unselb- ständige Zweigstelle	ins- gesamt	dar.: Neben- erwerb		
Anzahl								
Insgesamt	2 828	479	308	171	2 349	1 152	3 061	934
nach der Rechtsform des Unternehmens								
Einzelunternehmen	2 436	157	102	55	2 279	1 082	2 436	837
Offene Handelsgesellschaft	2	2	1	1	-	-	4	1
Kommanditgesellschaft	4	4	1	3	-	-	9	-
Gesellschaft mit beschränkter Haftung & Co.KG	33	32	15	17	1	1	57	5
Gesellschaft des bürgerlichen Rechts	113	63	62	1	50	50	254	52
Aktiengesellschaft	6	6	-	6	-	-	-	-
Gesellschaft mit beschränkter Haftung	216	198	120	78	18	18	288	36
Genossenschaft	-	-	-	-	-	-	-	-
Eingetragener Verein	3	3	3	-	-	-	3	1
Private Company Ltd	5	5	1	4	-	-	6	2
Sonstige Rechtsformen	10	9	3	6	1	1	4	-

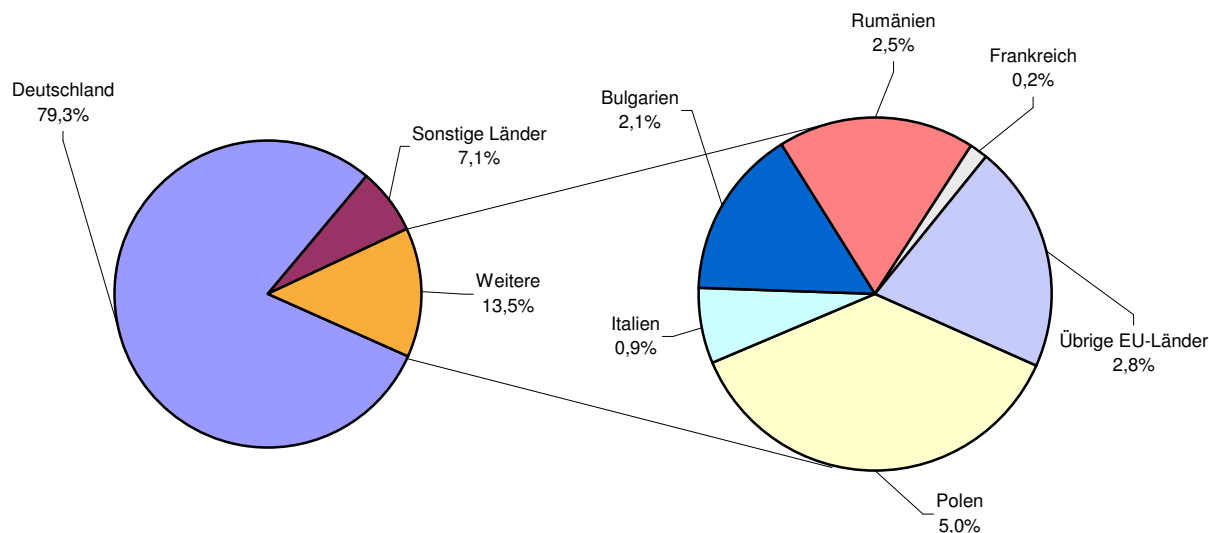
Einzelunternehmer/-innen nach Geschlecht

weiblich	837	46	34	12	791	427	X	X
männlich	1 599	111	68	43	1 488	655	X	X

Einzelunternehmer/-innen nach ausgewählter Staatsangehörigkeit

Insgesamt	2 436	157	102	55	2 279	1 082	2 436	837
Deutschland	1 932	129	78	51	1 803	1 002	1 932	713
EU-Länder	330	11	9	2	319	34	330	73
Polen	122	6	6	-	116	12	122	25
Italien	23	1	1	-	22	7	23	4
Bulgarien	51	-	-	-	51	1	51	6
Rumänien	60	1	-	1	59	2	60	17
Frankreich	5	-	-	-	5	-	5	2
Übrige EU-Länder	69	3	2	1	66	12	69	19
Sonstige Länder	174	17	15	2	157	46	174	51

12. Neugründungen nach ausgewählten Staatsangehörigkeiten von Einzelunternehmern/-innen im August 2010



13. Vollständige Aufgaben, sowie Gewerbetreibende nach Art der Niederlassung, Rechtsform, Einzelunternehmen nach Geschlecht und Staatsangehörigkeit im August 2010

Rechtsform Geschlecht Staatsangehörigkeit	Vollständige Aufgaben						Gewerbetreibende	
	ins- gesamt	Betriebsaufgaben			sonstige Stillleg.		ins- gesamt	dar.: weiblich
		ins- gesamt	Haupt- nieder- lassung	Zweignie- derl./unselb- ständige Zweigstelle	ins- gesamt	dar.: Neben- erwerb		
Anzahl								
Insgesamt	2 138	405	271	134	1 733	643	2 264	762
nach der Rechtsform des Unternehmens								
Einzelunternehmen	1 876	172	115	57	1 704	614	1 876	696
Offene Handelsgesellschaft	7	7	5	2	-	-	10	-
Kommanditgesellschaft	5	5	4	1	-	-	7	3
Gesellschaft mit beschränkter								
Haftung & Co.KG	24	22	11	11	2	2	38	7
Gesellschaft des bürgerlichen Rechts	66	45	45	-	21	21	134	29
Aktiengesellschaft	2	2	1	1	-	-	-	-
Gesellschaft mit beschränkter Haftung	136	131	85	46	5	5	175	25
Genossenschaft	-	-	-	-	-	-	-	-
Eingetragener Verein	-	-	-	-	-	-	-	-
Private Company Ltd	18	17	4	13	1	1	20	2
Sonstige Rechtsformen	4	4	1	3	-	-	4	-

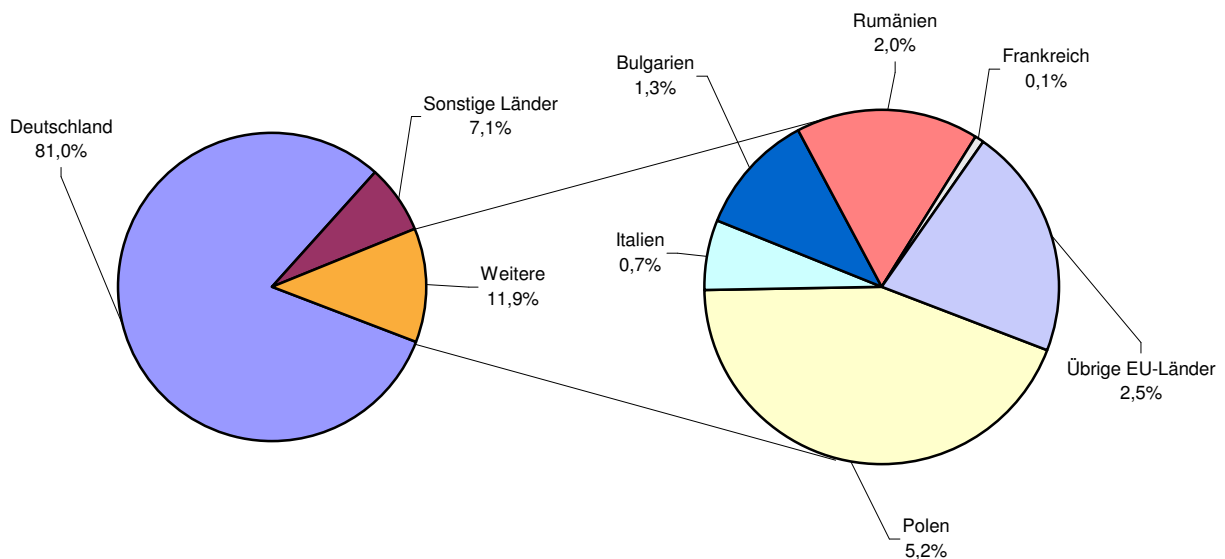
Einzelunternehmer/-innen nach Geschlecht

weiblich	696	62	47	15	634	266	X	X
männlich	1 180	110	68	42	1 070	348	X	X

Einzelunternehmer/-innen nach ausgewählter Staatsangehörigkeit

Insgesamt	1 876	172	115	57	1 704	614	1 876	696
Deutschland	1 519	144	99	45	1 375	560	1 519	587
EU-Länder	223	5	4	1	218	29	223	73
Polen	98	-	-	-	98	8	98	27
Italien	14	2	2	-	12	3	14	3
Bulgarien	25	-	-	-	25	2	25	6
Rumänien	37	1	-	1	36	3	37	19
Frankreich	2	-	-	-	2	1	2	1
Übrige EU-Länder	47	2	2	-	45	12	47	17
Sonstige Länder	134	23	12	11	111	25	134	36

14. Vollständige Aufgaben nach ausgewählten Staatsangehörigkeiten von Einzelunternehmern/-innen im August 2010



Impressum

Herausgeber:
Statistisches Landesamt Rheinland-Pfalz
Mainzer Straße 14-16
56130 Bad Ems

Telefon: 02603 71-0
Telefax: 02603 71-3150

E-Mail: poststelle@statistik.rlp.de
Internet: www.statistik.rlp.de

Kostenfreier Download im Internet: <http://www.statistik.rlp.de/verlag/gesamt/index.html>

© Statistisches Landesamt Rheinland-Pfalz · Bad Ems · 2010

Für nichtgewerbliche Zwecke sind Vervielfältigung und unentgeltliche Verbreitung, auch auszugsweise, mit Quellenangabe gestattet. Die Verbreitung, auch auszugsweise, über elektronische Systeme/Datenträger bedarf der vorherigen Zustimmung. Alle übrigen Rechte bleiben vorbehalten.