

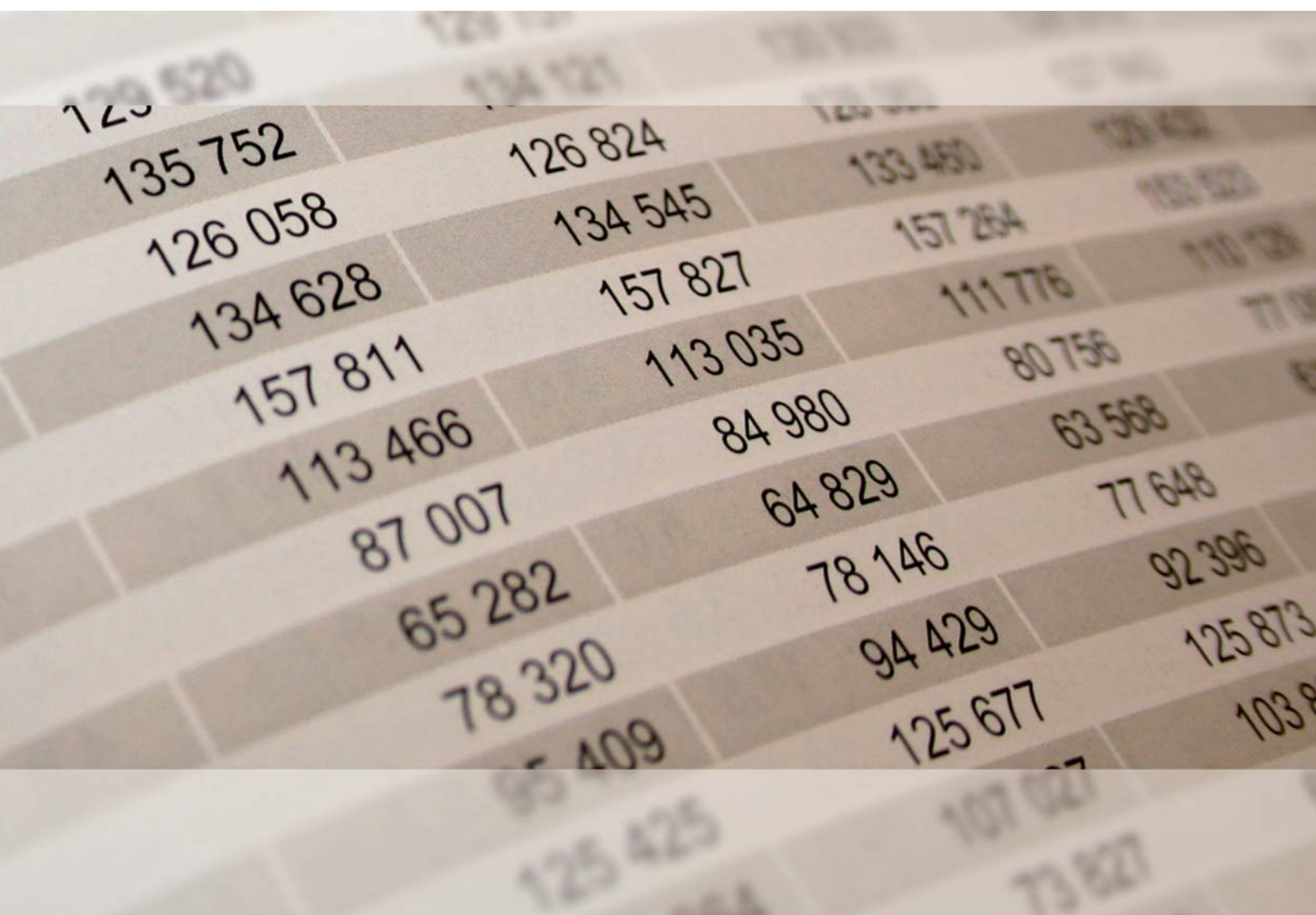


Rheinland-Pfalz

STATISTISCHES LANDESAMT

2010

STATISTISCHE BERICHTE



Gewerbeanzeigen im Juni 2010

Ergebnisse der Gewerbeanzeigenstatistik

Inhalt

	Seite
Vorbemerkungen	3
Definitionen	3
Tabellenteil	
1. Grafik Gewerbean- und -abmeldungen mit Neuerrichtungen und Aufgaben im Jahresüberblick	5
2. Gewerbeanmeldungen nach Wirtschaftszweigen im Juni 2010	6
3. Gewerbeabmeldungen nach Wirtschaftszweigen im Juni 2010	7
4. Grafik Gewerbeanmeldungen nach WZ-Abschnitten im Juni 2010	8
5. Grafik Gewerbeabmeldungen nach WZ-Abschnitten im Juni 2010	8
6. Gewerbeanmeldungen nach Verwaltungsbezirken im Juni 2010	9
7. Gewerbeabmeldungen nach Verwaltungsbezirken im Juni 2010	10
8. Grafik Neuerrichtungen und Aufgaben nach Kreisen im Juni 2010	11
9. Neugründungen, sowie Gewerbetreibende nach Wirtschaftszweigen im Juni 2010	12
10. Vollständige Aufgaben, sowie Gewerbetreibende nach Wirtschaftszweigen im Juni 2010	13
11. Neugründungen, sowie Gewerbetreibende nach Art der Niederlassung, Rechtsform, Einzelunternehmen nach Geschlecht und Staatsangehörigkeit im Juni 2010	14
12. Grafik Neuerrichtungen nach ausgewählten Staatsangehörigkeiten von Einzelunternehmern/-innen im Juni 2010	14
13. Vollständige Aufgaben, sowie Gewerbetreibende nach Art der Niederlassung, Rechtsform, Einzelunternehmen nach Geschlecht und Staatsangehörigkeit im Juni 2010	15
14. Grafik Vollständige Aufgaben nach ausgewählten Staatsangehörigkeiten von Einzelunternehmern/-innen im Juni 2010	15

Zeichenerklärung (nach DIN 55301)

0	weniger als die Hälfte von 1 in der letzten besetzten Stelle, jedoch mehr als nichts
-	nichts vorhanden (genau Null)
...	Angabe fällt später an
/	keine Angabe, da Zahlenwert nicht sicher genug
.	Zahlenwert unbekannt oder geheim zu halten
x	Tabellenfach gesperrt, weil Aussage nicht sinnvoll
p	vorläufige Zahl
r	berichtigte Zahl
s	geschätzte Zahl

Geringfügige Abweichungen in den Summen sind auf Runden der Zahlen zurückzuführen.
Abweichungen gegenüber früheren Veröffentlichungen erklären sich durch inzwischen vorgenommene Korrekturen.

Vorbemerkung

Ziel der Statistik

Ziel der Gewerbeanzeigenstatistik ist es, das Meldegeschehen in seiner Gesamtheit darzustellen und damit Aufschlüsse über Gründungen und Stilllegungen von Unternehmen und Betrieben zu gewinnen. Die Aussagen über das Gründungsverhalten und Betriebsstilllegungen in der Wirtschaft stellen eine unentbehrliche Informationsquelle für die Wirtschafts-, Wettbewerbs- und Strukturpolitik dar. Zahlen über die sektorale, regionale und zeitliche Entwicklung liefern Hinweise zur Ergreifung geeigneter wirtschaftspolitischer Maßnahmen. Zusätzlich werden aktuelle Informationen für die Pflege des Unternehmensregisters zur Verfügung gestellt.

Rechtsgrundlagen

Rechtsgrundlage für die Gewerbeanzeigenstatistik ist die Gewerbeordnung (GewO), in der Fassung der Bekanntmachung vom 22.02.1999 (BGBl. I S. 202), zuletzt geändert durch Gesetz vom 21.12.2007 (BGBl. I S. 3089). Auskunftspflichtig sind die Gewerbetreibenden, die nach § 14 der Gewerbeordnung (GWO) jedes stehende Gewerbe oder den Betrieb einer Zweigniederlassung oder einer unselbständigen Zweigstelle den zuständigen Behörden anzeigen müssen. Sie erfüllen ihre statistische Auskunftspflicht durch Erstattung dieser Anzeige bei den zuständigen Behörden, die diese Angaben an die statistischen Ämter der Länder übermitteln.

Methodische Hinweise

Mit den vorstehend ausgeführten Rechtsvorschriften wurde die Voraussetzung für die Auswertung der Gewerbemeldungen nach einheitlichen Kriterien geschaffen. Die Meldebehörden der Gemeindeverwaltungen, der verbandsfreien Gemeinden, der Verbandsgemeindeverwaltungen sowie der kreisfreien und großen kreisangehörigen Städte nehmen die Gewerbean-, -ab- und -ummeldungen entgegen. Die auf bundesweit einheitlichen Formularen erfassten Daten, der Gewerbeanzeigepflichtigen, übermitteln die zuständigen Meldebehörden monatlich an die statistischen Landesämter.

Bis auf die persönlichen Merkmale „Staatsangehörigkeit“ und „Geschlecht“ sind die Erhebungsmerkmale ausschließlich betriebsbezogen und umfassen u. a.

- die ausgeübte Tätigkeit
- die Art des Betriebes
- die Anzahl der beschäftigten Arbeitnehmer/-innen
- den Grad der Selbständigkeit
- den Grund der Meldung

sowie als Hilfsmerkmale

- den Namen von Betriebsinhaber/-innen
- die Eintragung im Handels-, Genossenschafts- oder Vereinsregister
- die Zahl der geschäftsführenden Gesellschafter/-innen
- die Anschrift der Betriebsstätte.

Der Inhalt des vorliegenden Berichts ist mit Ausnahme der Tabellen nach Wirtschaftszweigen mit den bis zum IV. Quartal 1995 veröffentlichten Angaben zu Gewerbeanzeigenstatistik vergleichbar. Ab 1996 liegt den Tabellen die EU-einheitliche „Klassifikation der Wirtschaftszweige“ (WZ 1993), ab Januar 2003 die WZ 2003 und ab Januar 2008 die WZ 2008 zugrunde. Die WZ 2008 ist eine Aktualisierung der Klassifikation der Wirtschaftszweige, Ausgabe 2003 (WZ 2003) deren Struktur sich aber in vielen Wirtschaftsbereichen deutlich verändert hat. Die Ergebnisse nach Wirtschaftszweigen sind daher mit den Ergebnissen früherer Monate und Jahre nicht mehr vergleichbar. Außerdem wird, seit dem Jahr 2003, das Automatenaufstell- und Reisegewerbe in den Gewerbean-, -ab- und -ummeldungen nicht mehr nachgewiesen.

Definitionen

- **Hauptniederlassung**
Mittelpunkt des Geschäftsverkehrs eines Betriebes, der sich bei Personengesellschaften (KG, OHG, GmbH & Co. KG, GbR, GmbH & Co. OHG u.a.) und juristischen Personen am Sitz des Unternehmens befindet. Eine Hauptniederlassung liegt auch dann vor, wenn daneben keine Zweigniederlassung oder unselbständige Zweigstelle betrieben wird.
- **Zweigniederlassung**
Betriebe mit selbständiger Organisation, selbständigen Betriebsmitteln und gesonderter Buchführung, dessen Leiter Geschäfte selbständig abzuschließen und durchzuführen befugt ist.
- **Unselbständige Zweigstelle**

Gewerbeanmeldungen

Ein Gewerbe ist anzumelden bei der Neuerrichtung eines Betriebes, einer Zweigniederlassung oder einer unselbständigen Zweigstelle, bei der Übernahme eines bereits bestehenden Betriebes (z.B. durch Kauf, Pacht/Erbsfolge, Änderung der Rechtsform, Gesellschaftereintritt) und bei der Verlegung eines Betriebes aus dem Bereich einer Meldebehörde in den Bereich einer anderen Meldebehörde.

- **Neuerrichtung**
Zur Neuerrichtung zählt die erstmalige Anmeldung eines Gewerbebetriebes als Hauptniederlassung, Zweigniederlassung oder unselbständige Zweigstelle, die Anmeldung als Neuerrichtung eines Kleingewerbetreibenden bzw. einer Nebentätigkeit sowie Gründung nach dem Umwandlungsgesetz.
- **Zuzug**
Verlagerung eines bestehenden Betriebes in den Bezirk des nachweisenden Gewerbebeamten.
- **Übernahme**
Übernahme eines bestehenden Betriebes innerhalb des Bezirkes des nachweisenden Gewerbebeamten (z.B. durch Kauf, Pacht/Erbsfolge, Änderung der Rechtsform, Gesellschaftereintritt).

Betriebsgründungen

Betriebsgründungen sind Neugründungen (außer Nebenerwerb) von Betrieben durch Einzelunternehmer, Personengesellschaften oder juristische Personen wobei für einen Einzelunternehmer, der eine Hauptniederlassung anmeldet, die Voraussetzung gilt, dass er entweder in das Handelsregister eingetragen ist oder eine Handwerkskarte besitzt oder mindestens einen Arbeitnehmer beschäftigt.

Sonstige Neugründungen

Gründung der Hauptniederlassung eines Kleinunternehmens (Nicht-Kaufmann/-frau). Das Kleinunternehmen ist nicht im Handelsregister eingetragen, besitzt keine Handwerkskarte und beschäftigt keine Arbeitnehmer. Die Gründung eines Gewerbes, das im Nebenerwerb betrieben wird, gilt ebenfalls als sonstige Neugründung.

Gewerbeabmeldungen

Ein Gewerbe ist abzumelden bei der vollständigen oder teilweisen Aufgabe eines Gewerbebetriebes, bei Übergabe an einen Nachfolger/Eigentümerwechsel, Änderung der Rechtsform, bei Verlagerung eines Gewerbebetriebes in den Bereich einer anderen Meldebehörde und bei Austritt eines Gesellschafters.

- **Aufgabe**
Hierzu zählt die Abmeldung eines Gewerbebetriebes wegen Aufgabe einer Hauptniederlassung, Zweigniederlassung bzw. unselbständigen Zweigstelle.
- **Fortzug**
Verlagerung eines bestehenden Betriebes aus dem Bezirk des nachweisenden Gewerbebeamten.
- **Übergabe**
Übergabe eines bestehenden Betriebes innerhalb des Bezirkes des nachweisenden Gewerbebeamten (z.B. wegen Verkauf, Verpachtung, Erbsfolge, Änderung der Rechtsform, Austritt als Gesellschafter).

Betriebsaufgaben

Betriebsaufgaben sind vollständige Aufgaben (außer Nebenerwerb) von Betrieben durch Einzelunternehmer, Personengesellschaften oder juristische Personen, wobei für einen Einzelunternehmer, der eine Hauptniederlassung abmeldet, die Voraussetzung gilt, dass er entweder in das Handelsregister eingetragen war oder zuletzt mindestens einen Arbeitnehmer beschäftigt hat.

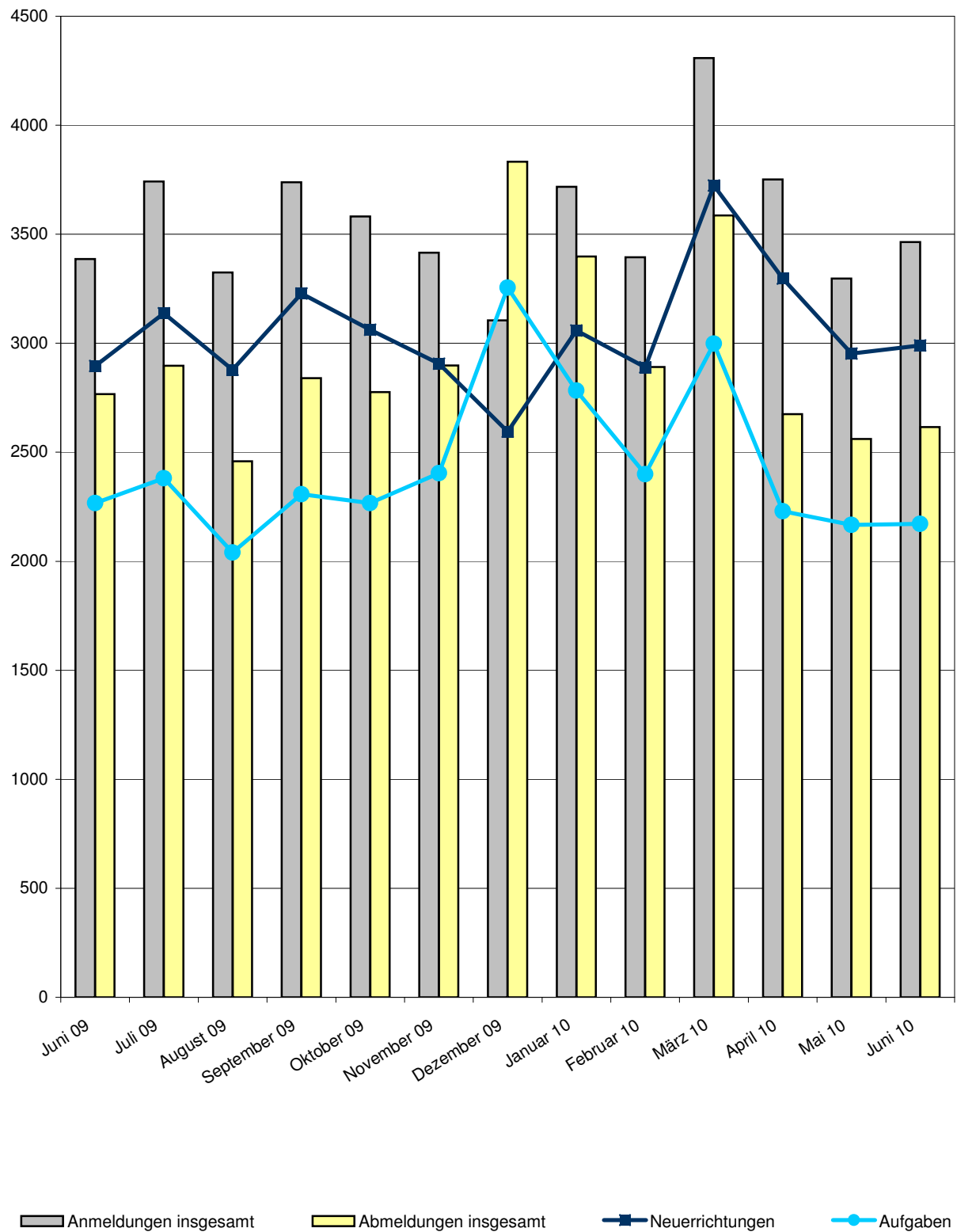
Sonstige Stilllegungen

Vollständige Aufgabe einer Hauptniederlassung eines Kleingewerbetreibenden (Nicht-Kaufmann/-frau). Das Kleinunternehmen war nicht im Handelsregister eingetragen und beschäftigte keine Arbeitnehmer. Die Aufgabe eines Gewerbes, das im Nebenerwerb betrieben wurde, gilt ebenfalls als sonstige Stilllegung.

Hinweise zum besseren Verständnis:

- Auf dem Erhebungsbogen für Gewerbe-Anmeldungen besteht die Möglichkeit zum Ankreuzen der Positionen „Neugründung“ und „Gründung nach Umwandlungsgesetz“. Die beiden Merkmale bilden die Position Neuerrichtungen. Das Merkmal „Neugründungen“ wird rechnerisch in Betriebsgründungen und sonstige Neugründungen weiter detailliert, um Gründungen mit besonderer wirtschaftlicher Substanz herauszuarbeiten.
- Vergleicht man die Daten „Insgesamt Neugründungen“ zu „Insgesamt Gewerbetreibende“ nach Rechtsformen, fällt auf, dass die Zahl der Einzelunternehmen gleich ist, während die anderen Rechtsformen differieren. Die Erklärung liegt darin, dass es sich bei Gewerbetreibenden um natürliche Personen handelt. Die Rechtsformen der Neugründungen weisen juristische Personen aus. D.h., eine GmbH kann z.B. mit mehreren natürlichen Personen gegründet werden.

1. Gewerbean- und -abmeldungen mit Neuerrichtungen und Aufgaben
im Jahresüberblick



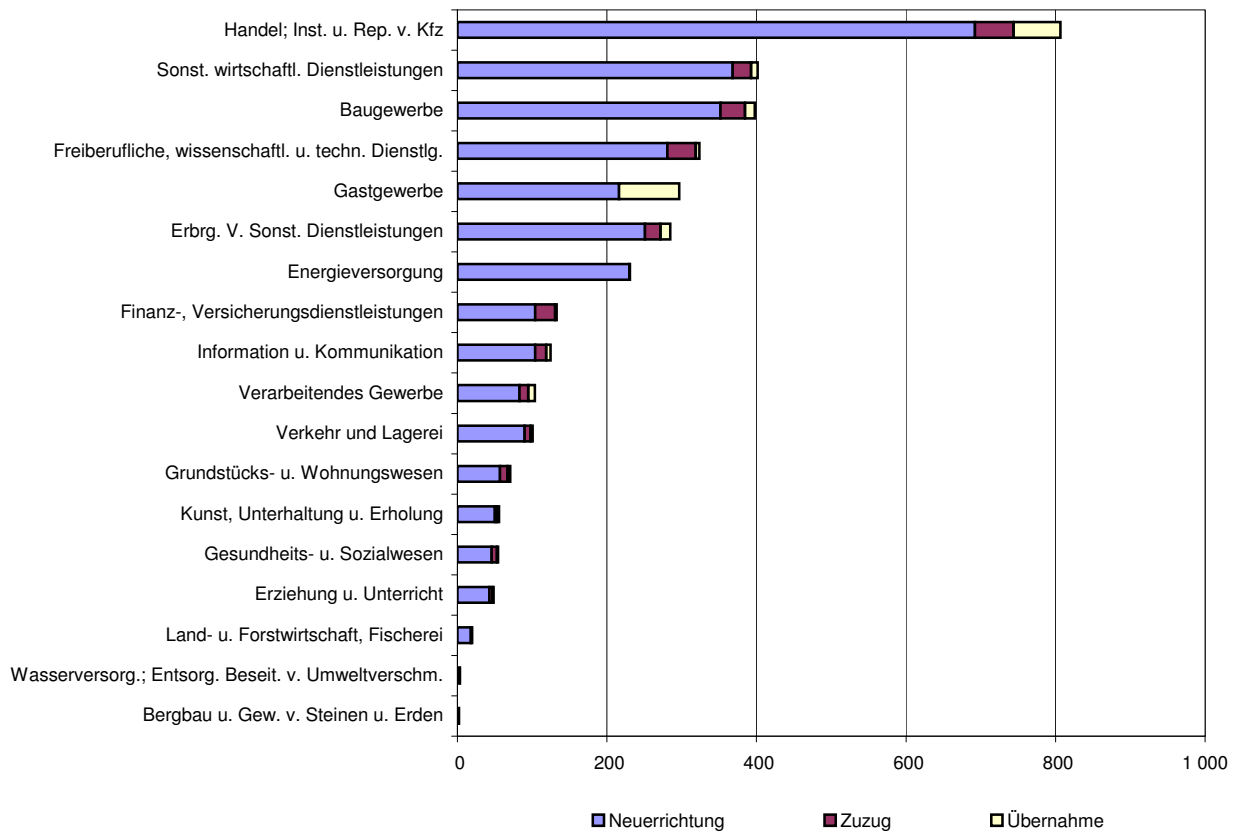
2. Gewerbeanmeldungen nach Wirtschaftszweigen im Juni 2010

WZ 2008	Wirtschaftszweig	Anmeldungen				Veränderung zum Vormonat			
		ins- gesamt	davon			ins- gesamt	davon		
			Neuer- richtung	Zuzug	Über- nahme		Neuer- richtung	Zuzug	Über- nahme
		Anzahl				%			
A	Land- u. Forstwirtschaft, Fischerei	20	18	2	-	- 23,1	- 21,7	-	X
B	Bergbau u. Gew. v. Steinen u. Erden	2	2	-	-	X	X	-	-
C	Verarbeitendes Gewerbe	104	83	12	9	- 11,1	- 13,5	- 7,7	12,5
	darunter								
10	Herst. v. Nahrungs- u. Futtermitteln	12	9	-	3	- 40,0	- 10,0	X	- 50,0
11	Getränkeherstellung	1	1	-	-	- 50,0	- 50,0	-	-
13	Herst. v. Textilien	3	1	2	-	- 40,0	- 80,0	X	-
14	Herst. v. Bekleidung	10	9	1	-	25,0	12,5	X	-
16	Herst. v. Holz-, Flecht-, Korb- u. Korkwaren (ohne Möbel)	5	5	-	-	-	-	-	-
18	Herst. v. Druckerzgn; Vervielf. v. Ton-, Bild- und Datenträgern	8	5	2	1	60,0	25,0	100,0	X
25	Herst. v. Metallerzeugnissen	24	18	2	4	9,1	- 5,3	- 33,3	X
26	Herst. v. Datenverarb., elektr. u. opt. Erzeugnissen	3	2	1	-	200,0	100,0	X	-
27	Herst. v. elektr. Ausrüstungen	5	5	-	-	400,0	400,0	-	-
28	Maschinenbau	5	4	1	-	66,7	100,0	-	-
29	Herst. v. Kraftwagen u. Kraftwagenteilen	3	2	1	-	50,0	-	X	-
31	Herst. v. Möbeln	-	-	-	-	X	X	-	-
D	Energieversorgung	231	230	1	-	- 22,0	- 21,8	X	X
E	Wasserversorgung; Entsorg. Beseit. v. Umweltverschm.	4	3	1	-	- 33,3	- 40,0	-	-
F	Baugewerbe	398	352	33	13	6,4	5,1	17,9	18,2
G	Handel; Inst. u. Rep. v. Kfz	807	692	52	63	14,1	8,6	18,2	142,3
	darunter								
45	Kfz-Handel; Inst. u. Rep. v. Kfz	124	105	9	10	9,7	8,2	- 25,0	150,0
46	Handelsvermittlung u. Großhandel (ohne Kfz)	178	159	13	6	11,9	12,0	-	50,0
47	Einzelhandel (ohne Kfz)	505	428	30	47	16,1	7,5	57,9	161,1
H	Verkehr und Lagerei	101	90	8	3	12,2	11,1	100,0	- 40,0
	darunter								
49	Landverkehr und Transport in Rohrfernleitg.	55	48	5	2	- 5,2	- 9,4	150,0	- 33,3
53	Post-, Kurier- und Expressdienste	30	28	2	-	57,9	47,4	X	-
I	Gastgewerbe	297	216	-	81	25,3	20,0	X	44,6
55	Beherbergung	32	26	-	6	6,7	23,8	-	- 33,3
56	Gastronomie	265	190	-	75	28,0	19,5	X	59,6
J	Information u. Kommunikation	125	104	15	6	9,6	4,0	15,4	X
	darunter								
58	Verlagswesen	11	11	-	-	175,0	175,0	-	-
61	Telekommunikation	6	2	1	3	100,0	- 33,3	X	X
62	Erbrg. v. Dienstl. d. Informationstechnologie	95	82	11	2	6,7	6,5	-	100,0
63	Informationsdienstleistungen	5	4	1	-	- 58,3	- 60,0	- 50,0	-
K	Finanz-, Versicherungsdienstleistungen	133	104	27	2	27,9	25,3	28,6	X
	darunter								
66	Mit Finanz- u. Versicherungsdienstl. verbundene Tätigkeiten	126	100	25	1	29,9	28,2	31,6	X
L	Grundstücks- u. Wohnungswesen	71	57	10	4	26,8	16,3	66,7	300,0
M	Freiberufliche, wissenschaftl. u. techn. Dienstl.	324	281	38	5	4,2	0,4	31,0	150,0
	darunter								
70	Verw. u. Führung v. Unternehmen; Unternehmensberatung	61	50	11	-	- 1,6	- 9,1	57,1	-
73	Werbung u. Marktforschung	131	115	14	2	18,0	13,9	55,6	100,0
N	Sonst. wirtschaftl. Dienstleistungen	402	368	25	9	7,2	5,7	13,6	80,0
	darunter								
77	Verm. v. beweglichen Sachen	8	7	1	-	- 60,0	- 65,0	X	-
78	Verm. u. Überlassung v. Arbeitskräften	8	6	2	-	- 46,7	- 33,3	- 50,0	X
79	Reisebüros, -veranstalter u. sonst. Reservierungsdienstl.	16	13	3	-	- 5,9	- 18,8	X	X
81	Gebäudebetreuung; Garten- und Landschaftsbau	209	191	13	5	9,4	5,5	30,0	X
P	Erziehung u. Unterricht	49	43	4	2	- 7,5	- 14,0	300,0	-
Q	Gesundheits- u. Sozialwesen	55	46	7	2	10,0	-	75,0	X
R	Kunst, Unterhaltung u. Erholung	56	50	3	3	- 13,8	- 18,0	- 25,0	X
S	Erbrg. v. Sonst. Dienstleistungen	285	251	21	13	- 9,8	- 11,9	5,0	18,2
	Sonstige Tätigkeiten	-	-	-	-	-	-	-	-
I n s g e s a m t		3 464	2 990	259	215	5,1	1,3	21,6	64,1

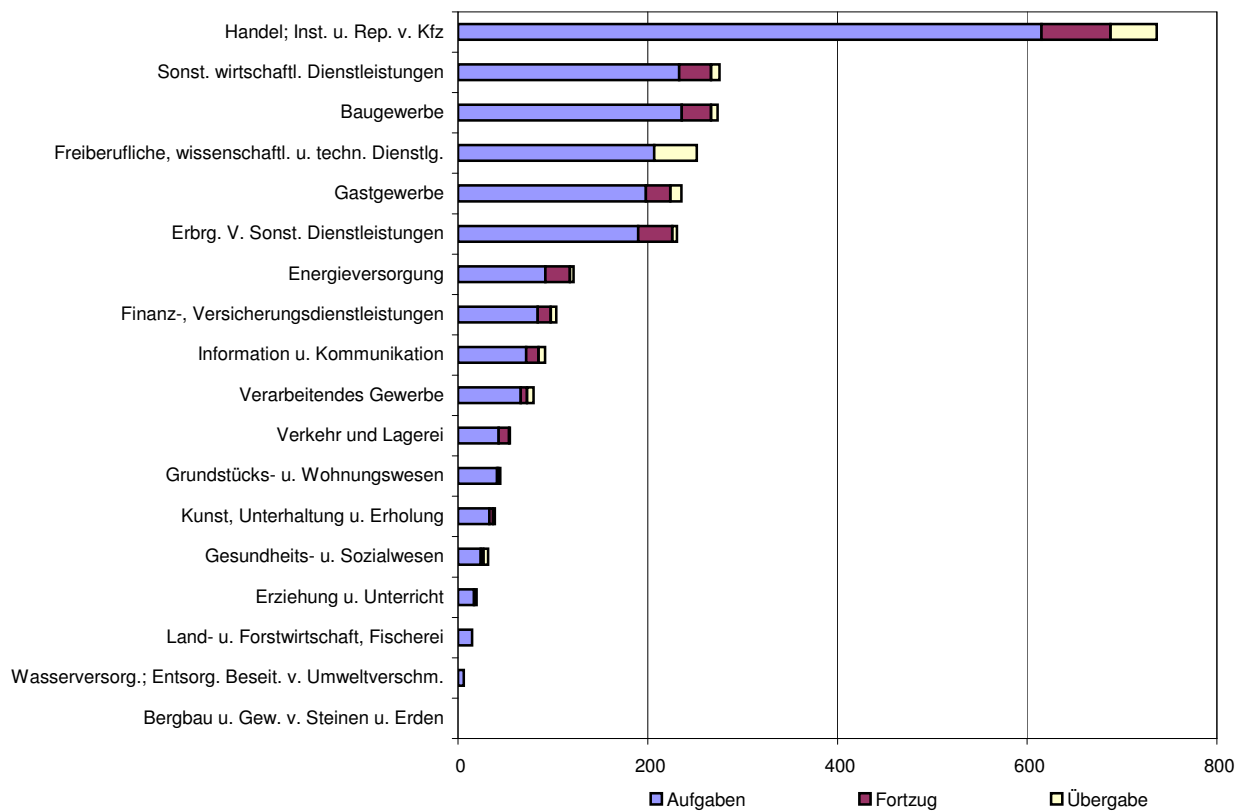
3. Gewerbeabmeldungen nach Wirtschaftszweigen im Juni 2010

WZ 2008	Wirtschaftszweig	Abmeldungen				Veränderung zum Vormonat			
		ins- gesamt	davon			ins- gesamt	davon		
			Aufgabe	Fortzug	Über- gabe		Aufgabe	Fortzug	Über- gabe
		Anzahl				%			
A	Land- u. Forstwirtschaft, Fischerei	15	15	-	-	- 28,6	- 21,1	X	-
B	Bergbau u. Gew. v. Steinen u. Erden	-	-	-	-	X	X	-	X
C	Verarbeitendes Gewerbe	92	72	13	7	7,0	-	116,7	- 12,5
	darunter								
10	Herst. v. Nahrungs- u. Futtermitteln	16	12	2	2	14,3	-	X	-
11	Getränkeherstellung	2	2	-	-	- 33,3	- 33,3	-	-
13	Herst. v. Textilien	2	2	-	-	X	X	-	-
14	Herst. v. Bekleidung	6	5	1	-	-	- 16,7	X	-
16	Herst. v. Holz-, Flecht-, Korb- u. Korkwaren (ohne Möbel)	7	4	3	-	250,0	100,0	X	-
18	Herst. v. Druckerzgn; Vervielf. v. Ton-, Bild- und Datenträgern	6	3	2	1	- 14,3	- 50,0	100,0	X
25	Herst. v. Metallerzeugnissen	22	18	2	2	29,4	28,6	100,0	-
26	Herst. v. Datenverarb., elektr. u. opt. Erzeugnissen	3	3	-	-	50,0	200,0	X	-
27	Herst. v. elektr. Ausrüstungen	2	-	1	1	X	-	X	X
28	Maschinenbau	2	1	1	-	X	X	X	-
29	Herst. v. Kraftwagen u. Kraftwagenteilen	1	1	-	-	X	X	-	-
31	Herst. v. Möbeln	1	-	1	-	-	-	-	-
D	Energieversorgung	20	17	-	3	11,1	13,3	X	50,0
E	Wasserversorgung; Entsorg. Beseit. v. Umweltverschm.	6	6	-	-	- 25,0	- 25,0	-	-
F	Baugewerbe	276	233	34	9	- 8,3	- 10,4	21,4	- 30,8
G	Handel; Inst. u. Rep. v. Kfz	737	615	73	49	10,0	7,0	15,9	53,1
	darunter								
45	Kfz-Handel; Inst. u. Rep. v. Kfz	96	75	13	8	6,7	1,4	8,3	100,0
46	Handelsvermittlung u. Großhandel (ohne Kfz)	138	114	20	4	- 15,9	- 20,3	25,0	- 20,0
47	Einzelhandel (ohne Kfz)	503	426	40	37	20,9	19,0	14,3	60,9
H	Verkehr und Lagerei	80	66	7	7	- 11,1	- 21,4	250,0	75,0
	darunter								
49	Landverkehr und Transport in Rohrfernleitg.	40	32	3	5	- 23,1	- 33,3	200,0	66,7
53	Post-, Kurier- und Expressdienste	26	24	1	1	4,0	-	-	X
I	Gastgewerbe	252	207	-	45	- 8,7	- 3,3	X	- 19,6
55	Beherbergung	23	19	-	4	- 23,3	- 5,0	-	- 60,0
56	Gastronomie	229	188	-	41	- 6,9	- 3,1	X	- 10,9
J	Information u. Kommunikation	104	84	14	6	11,8	12,0	- 6,7	100,0
	darunter								
58	Verlagswesen	6	6	-	-	20,0	20,0	-	-
61	Telekommunikation	23	19	-	4	130,0	111,1	X	X
62	Erbrg. v. Dienstl. d. Informationstechnologie	66	53	12	1	- 8,3	- 5,4	- 14,3	- 50,0
63	Informationsdienstleistungen	5	5	-	-	66,7	66,7	-	-
K	Finanz-, Versicherungsdienstleistungen	122	92	26	4	- 15,9	- 24,6	13,0	X
	darunter								
66	Mit Finanz- u. Versicherungsdienstl. verbundene Tätigkeiten	117	88	26	3	- 16,4	- 26,7	30,0	X
L	Grundstücks- u. Wohnungswesen	55	43	11	1	41,0	38,7	83,3	- 50,0
M	Freiberufliche, wissenschaftl. u. techn. Dienstl.	231	190	36	5	4,5	4,4	2,9	25,0
	darunter								
70	Verw. u. Führung v. Unternehmen; Unternehmensberatung	49	40	9	-	36,1	14,3	X	-
73	Werbung u. Marktforschung	87	70	15	2	- 8,4	- 4,1	- 25,0	-
N	Sonst. wirtschaftl. Dienstleistungen	274	236	31	7	17,6	16,8	40,9	- 22,2
	darunter								
77	Verm. v. beweglichen Sachen	14	14	-	-	75,0	75,0	-	-
78	Verm. u. Überlassung v. Arbeitskräften	9	6	3	-	- 30,8	-	- 40,0	X
79	Reisebüros, -veranstalter u. sonst. Reservierungsdienstl.	18	15	3	-	5,9	- 6,3	X	X
81	Gebäudebetreuung; Garten- und Landschaftsbau	126	110	12	4	34,0	25,0	200,0	100,0
P	Erziehung u. Unterricht	32	24	3	5	- 11,1	- 20,0	- 50,0	X
Q	Gesundheits- u. Sozialwesen	39	33	4	2	- 9,3	- 13,2	33,3	-
R	Kunst, Unterhaltung u. Erholung	45	41	2	2	- 13,5	- 12,8	- 33,3	-
S	Erbrg. V. Sonst. Dienstleistungen	236	198	26	12	4,0	3,1	-	33,3
	Sonstige Tätigkeiten	-	-	-	-	-	-	-	-
I n s g e s a m t		2 616	2 172	280	164	2,1	0,2	13,4	11,6

4. Gewerbeanmeldungen nach WZ-Abschnitten im Juni 2010



5. Gewerbeabmeldungen nach WZ-Abschnitten im Juni 2010



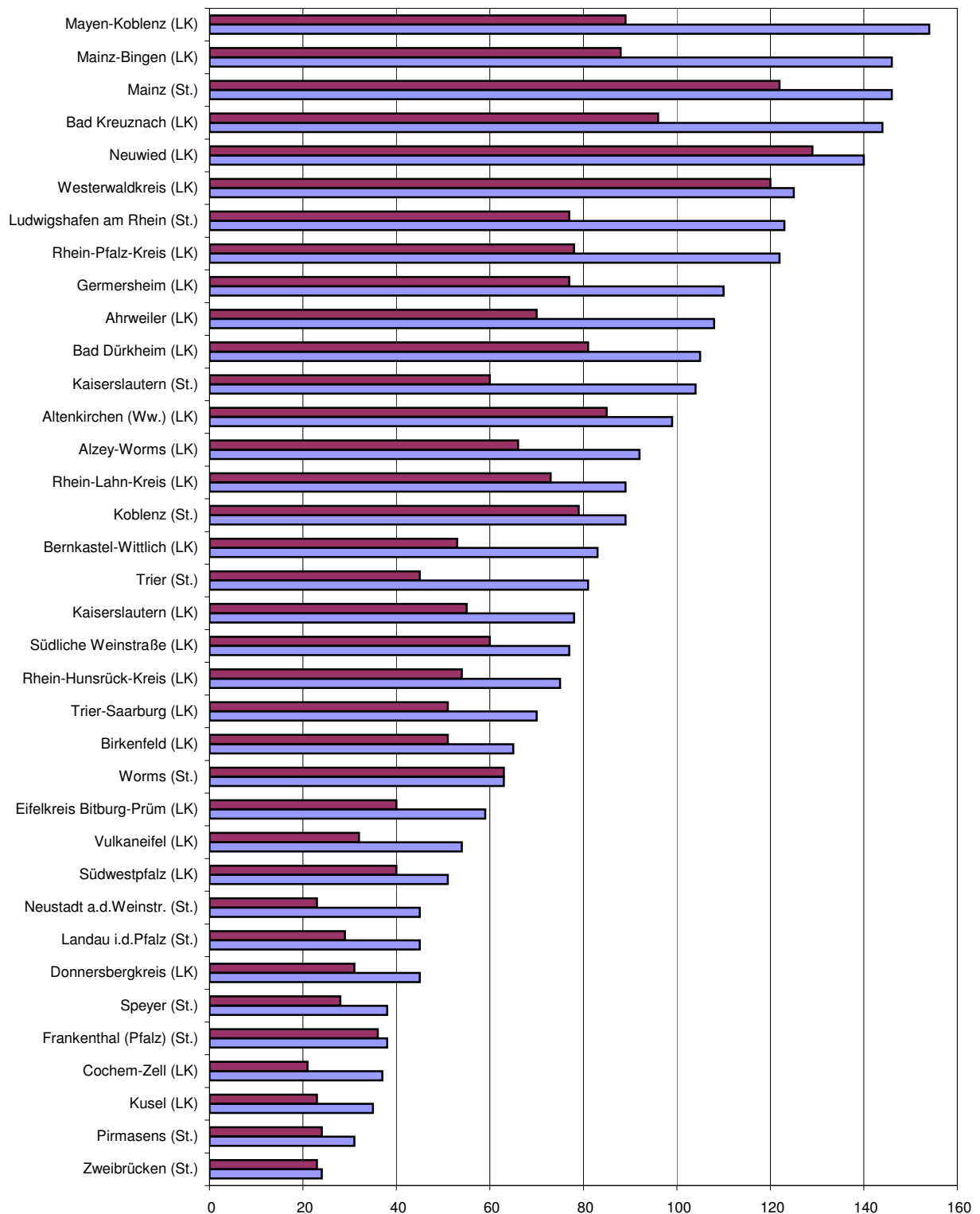
6. Gewerbeanmeldungen nach Verwaltungsbezirken im Juni 2010

Verwaltungsbereich	Anmeldungen				Veränderung zum Vormonat			
	ins- gesamt	davon			ins- gesamt	davon		
		Neuer- richtung	Zuzug	Über- nahme		Neuer- richtung	Zuzug	Über- nahme
Anzahl				%				
Kreisfreie Stadt								
Koblenz	110	89	9	12	12,2	9,9	- 25,0	140,0
Landkreise								
Ahrweiler	124	108	14	2	14,8	12,5	40,0	-
Altenkirchen (Ww.)	111	99	8	4	32,1	33,8	33,3	-
Bad Kreuznach	166	144	15	7	5,1	2,9	50,0	- 12,5
Birkenfeld	72	65	3	4	14,3	20,4	- 40,0	-
Cochem-Zell	47	37	4	6	- 19,0	- 32,7	100,0	X
Mayen-Koblenz	171	154	10	7	2,4	-	11,1	75,0
Neuwied	148	140	5	3	- 2,0	- 0,7	- 28,6	-
Rhein-Hunsrück-Kreis	82	75	6	1	- 3,5	- 7,4	50,0	X
Rhein-Lahn-Kreis	98	89	4	5	6,5	7,2	- 42,9	150,0
Westerwaldkreis	144	125	13	6	- 19,6	- 26,0	85,7	100,0
Kreisfreie Stadt								
Trier	96	81	2	13	24,7	30,6	- 71,4	62,5
Landkreise								
Bernkastel-Wittlich	94	83	4	7	- 10,5	- 2,4	- 50,0	- 41,7
Eifelkreis Bittburg-Prüm	71	59	5	7	-	- 14,5	150,0	X
Vulkaneifel	58	54	2	2	- 23,7	- 16,9	-	- 77,8
Trier-Saarburg	91	70	12	9	4,6	- 15,7	X	350,0
Kreisfreie Städte								
Frankenthal (Pfalz)	44	38	4	2	-	- 13,6	X	X
Kaiserslautern	113	104	3	6	46,8	46,5	-	100,0
Landau in der Pfalz	45	45	-	-	18,4	18,4	-	-
Ludwigshafen am Rhein	133	123	3	7	- 7,0	- 8,2	- 25,0	40,0
Mainz	190	146	21	23	9,8	- 0,7	61,5	76,9
Neustadt an der Weinstraße	62	45	7	10	29,2	2,3	250,0	400,0
Pirmasens	33	31	1	1	43,5	47,6	- 50,0	X
Speyer	49	38	4	7	48,5	22,6	100,0	X
Worms	72	63	-	9	- 10,0	- 6,0	X	- 25,0
Zweibrücken	27	24	1	2	8,0	-	-	X
Landkreise								
Alzey-Worms	113	92	14	7	-	- 8,0	40,0	133,3
Bad Dürkheim	126	105	16	5	10,5	8,2	60,0	- 28,6
Donnersbergkreis	48	45	3	-	4,3	7,1	- 25,0	-
Germersheim	130	110	10	10	21,5	13,4	25,0	400,0
Kaiserslautern	88	78	5	5	- 11,1	- 11,4	- 16,7	-
Kusel	43	35	4	4	19,4	29,6	- 42,9	100,0
Südliche Weinstraße	90	77	10	3	- 9,1	- 12,5	25,0	-
Rhein-Pfalz-Kreis	149	122	17	10	8,8	1,7	41,7	100,0
Mainz-Bingen	165	146	13	6	13,0	12,3	- 7,1	200,0
Südwestpfalz	61	51	7	3	7,0	-	16,7	X
Rheinland-Pfalz	3 464	2 990	259	215	5,1	1,3	21,6	64,1
Kreisfreie Städte	974	827	55	92	13,4	8,2	17,0	91,7
Landkreise	2 490	2 163	204	123	2,1	- 1,2	22,9	48,2
Industrie- und Handelskammer								
Kammerbezirk Koblenz	1 273	1 125	91	57	2,4	- 0,3	15,2	58,3
Kammerbezirk Trier	410	347	25	38	- 1,4	- 4,7	19,0	22,6
Kammerbezirk Rheinhessen	540	447	48	45	5,5	0,7	26,3	50,0
Kammerbezirk Pfalz	1 241	1 071	95	75	10,2	5,3	26,7	120,6

7. Gewerbeabmeldungen nach Verwaltungsbezirken im Juni 2010

Verwaltungsbereich	Abmeldungen				Veränderung zum Vormonat			
	ins-gesamt	davon			ins-gesamt	davon		
		Aufgabe	Fortzug	Über-gabe		Aufgabe	Fortzug	Über-gabe
	Anzahl				%			
Kreisfreie Stadt								
Koblenz	91	79	7	5	19,7	27,4	- 30,0	25,0
Landkreise								
Ahrweiler	92	70	17	5	17,9	12,9	54,5	-
Altenkirchen (Ww.)	97	85	7	5	34,7	32,8	75,0	25,0
Bad Kreuznach	113	96	11	6	13,0	15,7	10,0	- 14,3
Birkenfeld	64	51	7	6	4,9	- 3,8	75,0	50,0
Cochem-Zell	29	21	2	6	- 27,5	- 34,4	- 60,0	100,0
Mayen-Koblenz	104	89	9	6	- 23,5	- 27,6	- 10,0	100,0
Neuwied	144	129	9	6	- 4,6	- 3,0	- 25,0	-
Rhein-Hunsrück-Kreis	69	54	14	1	16,9	- 1,8	X	- 50,0
Rhein-Lahn-Kreis	80	73	3	4	- 9,1	- 2,7	- 66,7	-
Westerwaldkreis	136	120	10	6	21,4	29,0	- 9,1	- 25,0
Kreisfreie Stadt								
Trier	58	45	4	9	- 24,7	- 29,7	100,0	- 18,2
Landkreise								
Bernkastel-Wittlich	64	53	5	6	- 20,0	- 18,5	-	- 40,0
Eifelkreis Bitburg-Prüm	49	40	5	4	- 12,5	- 21,6	25,0	300,0
Vulkaneifel	38	32	4	2	- 15,6	- 5,9	33,3	- 75,0
Trier-Saarburg	67	51	11	5	13,6	4,1	57,1	66,7
Kreisfreie Städte								
Frankenthal (Pfalz)	37	36	-	1	37,0	38,5	X	X
Kaiserslautern	72	60	6	6	- 6,5	- 14,3	-	X
Landau in der Pfalz	29	29	-	-	- 25,6	- 25,6	-	-
Ludwigshafen am Rhein	95	77	10	8	- 12,0	- 20,6	25,0	166,7
Mainz	154	122	14	18	54,0	62,7	-	63,6
Neustadt an der Weinstraße	27	23	4	-	17,4	27,8	33,3	X
Pirmasens	27	24	2	1	- 10,0	- 20,0	X	X
Speyer	38	28	3	7	40,7	27,3	- 25,0	X
Worms	71	63	4	4	4,4	23,5	- 63,6	- 33,3
Zweibrücken	29	23	3	3	45,0	35,3	50,0	200,0
Landkreise								
Alzey-Worms	81	66	8	7	30,6	26,9	166,7	-
Bad Dürkheim	93	81	9	3	3,3	19,1	- 30,8	- 66,7
Donnersbergkreis	32	31	1	-	- 5,9	- 3,1	- 50,0	-
Germersheim	98	77	16	5	28,9	26,2	45,5	25,0
Kaiserslautern	64	55	6	3	- 15,8	- 16,7	- 14,3	-
Kusel	37	23	9	5	- 11,9	- 20,7	- 10,0	66,7
Südliche Weinstraße	72	60	9	3	- 10,0	- 13,0	50,0	- 40,0
Rhein-Pfalz-Kreis	100	78	19	3	- 32,4	- 40,0	58,3	- 50,0
Mainz-Bingen	116	88	26	2	13,7	10,0	30,0	-
Südwestpfalz	49	40	6	3	16,7	8,1	20,0	X
Rheinland-Pfalz	2 616	2 172	280	164	2,1	0,2	13,4	11,6
Kreisfreie Städte	728	609	57	62	8,3	6,7	- 6,6	55,0
Landkreise	1 888	1 563	223	102	- 0,1	- 2,1	19,9	- 4,7
Industrie- und Handelskammer								
Kammerbezirk Koblenz	1 019	867	96	56	4,7	3,8	9,1	12,0
Kammerbezirk Trier	276	221	29	26	- 12,9	- 16,0	38,1	- 21,2
Kammerbezirk Rheinhessen	422	339	52	31	27,1	31,4	8,3	19,2
Kammerbezirk Pfalz	899	745	103	51	- 4,3	- 8,1	14,4	34,2

8. Neuerrichtungen und Aufgaben nach Kreisen im Juni 2010



LK = Landkreis
St. = kreisfreie Stadt

■ Neuerrichtungen ■ Aufgaben

9. Neugründungen, sowie Gewerbetreibende nach Wirtschaftszweigen im Juni 2010

WZ 2008	Wirtschaftszweig	Neugründungen						Gewerbetreibende	
		ins- gesamt	Betriebsgründungen			sonstige Neugründ.		ins- gesamt	dar.: weiblich
			ins- gesamt	Haupt- nieder- lassung	Zweignie- derlassung unselbst. Zweigstelle	ins- gesamt	dar.: Neben- erwerb		
A	Land- u. Forstwirtschaft, Fischerei	18	1	1	-	17	8	19	4
B	Bergbau u. Gew. v. Steinen u. Erden	2	2	2	-	-	-	2	-
C	Verarbeitendes Gewerbe	82	31	22	9	51	26	86	25
darunter									
10	Herst. v. Nahrungs- u. Futtermitteln	9	6	4	2	3	-	9	3
11	Getränkeherstellung	1	1	1	-	-	-	-	-
13	Herst. v. Textilien	1	-	-	-	1	1	1	1
14	Herst. v. Bekleidung	9	2	-	2	7	4	9	6
16	Herst. v. Holz-, Flecht-, Korb- u. Korkwaren (ohne Möbel)	5	1	-	1	4	2	5	1
18	Herst. v. Druckerzgn; Vervielf. v. Ton-, Bild- und Datenträgern	5	1	1	-	4	3	7	2
25	Herst. v. Metallserzeugnissen	18	7	6	1	11	5	18	1
26	Herst. v. Datenverarb., elektr. u. opt. Erzeugnissen	2	2	2	-	-	-	3	-
27	Herst. v. elektr. Ausrüstungen	4	4	3	1	-	-	4	-
28	Maschinenbau	4	3	2	1	1	1	4	1
29	Herst. v. Kraftwagen u. Kraftwagenteilen	2	-	-	-	2	-	2	-
31	Herst. v. Möbeln	-	-	-	-	-	-	-	-
D	Energieversorgung	229	13	12	1	216	178	260	60
E	Wasserversorgung; Entsorg. Beseit. v. Umweltverschm.	3	1	1	-	2	-	3	2
F	Baugewerbe	352	48	42	6	304	53	376	15
G	Handel; Inst. u. Rep. v. Kfz	689	136	55	81	553	293	746	213
darunter									
45	Kfz-Handel; Inst. u. Rep. v. Kfz	104	17	9	8	87	46	115	12
46	Handelsvermittlung u. Großhandel (ohne Kfz)	159	27	15	12	132	52	167	39
47	Einzelhandel (ohne Kfz)	426	92	31	61	334	195	464	162
H	Verkehr und Lagerei	90	17	10	7	73	24	91	12
darunter									
49	Landverkehr und Transport in Rohrfernleitg.	48	9	5	4	39	12	49	6
53	Post-, Kurier- und Expressdienste	28	3	1	2	25	9	28	4
I	Gastgewerbe	215	56	41	15	159	33	226	89
55	Beherbergung	26	7	6	1	19	10	28	12
56	Gastronomie	189	49	35	14	140	23	198	77
J	Information u. Kommunikation	104	19	18	1	85	50	125	23
darunter									
58	Verlagswesen	11	7	7	-	4	3	23	10
61	Telekommunikation	2	-	-	-	2	-	2	1
62	Erbrg. v. Dienstl. d. Informationstechnologie	82	11	10	1	71	40	89	12
63	Informationsdienstleistungen	4	-	-	-	4	4	5	-
K	Finanz-, Versicherungsdienstleistungen	104	13	11	2	91	23	110	31
darunter									
66	Mit Finanz- u. Versicherungsdienstl. verbundene Tätigkeiten	100	10	8	2	90	22	104	30
L	Grundstücks- u. Wohnungswesen	57	17	14	3	40	10	70	15
M	Freiberufliche, wissenschaftl. u. techn. Dienstl.	281	39	33	6	242	153	294	116
darunter									
70	Verw. u. Führung v. Unternehmen; Unternehmensberatung	50	14	14	-	36	18	58	16
73	Werbung u. Marktforschung	115	5	5	-	110	75	115	56
N	Sonst. wirtschaftl. Dienstleistungen	368	31	24	7	337	154	425	121
darunter									
77	Verm. v. beweglichen Sachen	7	1	-	1	6	4	7	2
78	Verm. u. Überlassung v. Arbeitskräften	6	3	-	3	3	-	6	3
79	Reisebüros, -veranstalter u. sonst. Reservierungsdienstl.	13	3	1	2	10	6	14	9
81	Gebäudebetreuung; Garten- und Landschaftsbau	191	5	4	1	186	77	195	31
P	Erziehung u. Unterricht	43	5	4	1	38	23	47	19
Q	Gesundheits- u. Sozialwesen	46	5	2	3	41	17	50	31
R	Kunst, Unterhaltung u. Erholung	50	5	2	3	45	32	62	13
S	Erbrg. V. Sonst. Dienstleistungen	251	16	10	6	235	122	258	183
Sonstige Tätigkeiten									
		-	-	-	-	-	-	-	-
Insgesamt		2 984	455	304	151	2 529	1 199	3 250	972

10. Vollständige Aufgaben, sowie Gewerbetreibende nach Wirtschaftszweigen im Juni 2010

WZ 2008	Wirtschaftszweig	Vollständige Aufgaben						Gewerbetreibende	
		ins- gesamt	Betriebsaufgaben			sonstige Stillleg.		ins- gesamt	dar.: weiblich
			ins- gesamt	Haupt- nieder- lassung	Zweignie- derlassung unselbst. Zweigstelle	ins- gesamt	dar.: Neben- erwerb		
Anzahl									
A	Land- u. Forstwirtschaft, Fischerei	15	-	-	-	15	5	15	5
B	Bergbau u. Gew. v. Steinen u. Erden	-	-	-	-	-	-	-	-
C	Verarbeitendes Gewerbe	72	19	11	8	53	15	77	10
darunter									
10	Herst. v. Nahrungs- u. Futtermitteln	12	4	3	1	8	3	12	-
11	Getränkeherstellung	2	2	2	-	-	-	2	-
13	Herst. v. Textilien	2	-	-	-	2	1	2	2
14	Herst. v. Bekleidung	5	1	-	1	4	2	5	4
16	Herst. v. Holz-, Flecht-, Korb- u. Korkwaren (ohne Möbel)	4	1	-	1	3	-	5	-
18	Herst. v. Druckerzgn; Vervielf. v. Ton-, Bild- und Datenträgern	3	-	-	-	3	1	3	-
25	Herst. v. Metallerzeugnissen	18	5	3	2	13	3	21	-
26	Herst. v. Datenverarb., elektr. u. opt. Erzeugnissen	3	1	1	-	2	1	3	1
27	Herst. v. elektr. Ausrüstungen	-	-	-	-	-	-	-	-
28	Maschinenbau	1	-	-	-	1	-	1	-
29	Herst. v. Kraftwagen u. Kraftwagenteilen	1	-	-	-	1	-	1	-
31	Herst. v. Möbeln	-	-	-	-	-	-	-	-
D	Energieversorgung	17	1	1	-	16	12	19	4
E	Wasserversorgung; Entsorg. Beseit. v. Umweltverschm.	6	4	3	1	2	-	6	2
F	Baugewerbe	231	40	34	6	191	37	235	11
G	Handel; Inst. u. Rep. v. Kfz	611	151	87	64	460	200	660	205
darunter									
45	Kfz-Handel; Inst. u. Rep. v. Kfz	74	14	12	2	60	24	78	9
46	Handelsvermittlung u. Großhandel (ohne Kfz)	114	27	18	9	87	27	118	32
47	Einzelhandel (ohne Kfz)	423	110	57	53	313	149	464	164
H	Verkehr und Lagerei	66	23	12	11	43	11	79	9
darunter									
49	Landverkehr und Transport in Rohrfernleitg.	32	7	7	-	25	7	33	4
53	Post-, Kurier- und Expressdienste	24	8	-	8	16	4	38	4
I	Gastgewerbe	207	46	35	11	161	15	213	85
55	Beherbergung	19	9	8	1	10	4	20	6
56	Gastronomie	188	37	27	10	151	11	193	79
J	Information u. Kommunikation	84	15	7	8	69	30	104	11
darunter									
58	Verlagswesen	6	3	2	1	3	2	7	2
61	Telekommunikation	19	7	1	6	12	3	35	1
62	Erbrg. v. Dienstl. d. Informationstechnologie	53	4	3	1	49	23	55	8
63	Informationsdienstleistungen	5	1	1	-	4	2	6	-
K	Finanz-, Versicherungsdienstleistungen	92	15	10	5	77	18	100	23
darunter									
66	Mit Finanz- u. Versicherungsdienstl. verbundene Tätigkeiten	88	11	8	3	77	18	93	22
L	Grundstücks- u. Wohnungswesen	42	15	12	3	27	6	49	11
M	Freiberufliche, wissenschaftl. u. techn. Dienstlg.	189	29	27	2	160	79	203	72
darunter									
70	Verw. u. Führung v. Unternehmen; Unternehmensberatung	40	10	10	-	30	10	43	9
73	Werbung u. Marktforschung	70	4	4	-	66	44	70	36
N	Sonst. wirtschaftl. Dienstleistungen	236	14	7	7	222	79	244	82
darunter									
77	Verm. v. beweglichen Sachen	14	2	1	1	12	5	16	3
78	Verm. u. Überlassung v. Arbeitskräften	6	4	4	-	2	2	6	4
79	Reisebüros, -veranstalter u. sonst. Reservierungsdienstl.	15	1	-	1	14	5	16	8
81	Gebäudebetreuung; Garten- und Landschaftsbau	110	2	1	1	108	34	113	25
P	Erziehung u. Unterricht	24	4	1	3	20	9	24	8
Q	Gesundheits- u. Sozialwesen	33	4	1	3	29	11	33	25
R	Kunst, Unterhaltung u. Erholung	41	4	1	3	37	18	44	14
S	Erbrg. V. Sonst. Dienstleistungen	198	26	13	13	172	66	203	144
Sonstige Tätigkeiten									
		-	-	-	-	-	-	-	-
Insgesamt		2 164	410	262	148	1 754	611	2 308	721

11. Neugründungen, sowie Gewerbetreibende nach Art der Niederlassung, Rechtsform, Einzelunternehmen
nach Geschlecht und Staatsangehörigkeit im Juni 2010

Rechtsform Geschlecht Staatsangehörigkeit	Neugründungen						Gewerbetreibende	
	ins- gesamt	Betriebsgründungen			sonstige Neugründ.		ins- gesamt	dar.: weiblich
		ins- gesamt	Haupt- nieder- lassung	Zweignie- derl./unselb- ständige Zweigstelle	ins- gesamt	dar.: Neben- erwerb		
Anzahl								
Insgesamt	2 984	455	304	151	2 529	1 199	3 250	972
nach der Rechtsform des Unternehmens								
Einzelunternehmen	2 591	130	83	47	2 461	1 131	2 591	842
Offene Handelsgesellschaft	4	3	3	-	1	1	7	2
Kommanditgesellschaft	4	4	3	1	-	-	5	-
Gesellschaft mit beschränkter Haftung & Co.KG	32	30	18	12	2	2	53	5
Gesellschaft des bürgerlichen Rechts	110	63	60	3	47	47	287	72
Aktiengesellschaft	4	4	2	2	-	-	-	-
Gesellschaft mit beschränkter Haftung	217	202	127	75	15	15	285	44
Genossenschaft	-	-	-	-	-	-	-	-
Eingetragener Verein	7	6	4	2	1	1	11	2
Private Company Ltd	6	6	1	5	-	-	6	2
Sonstige Rechtsformen	9	7	3	4	2	2	5	3

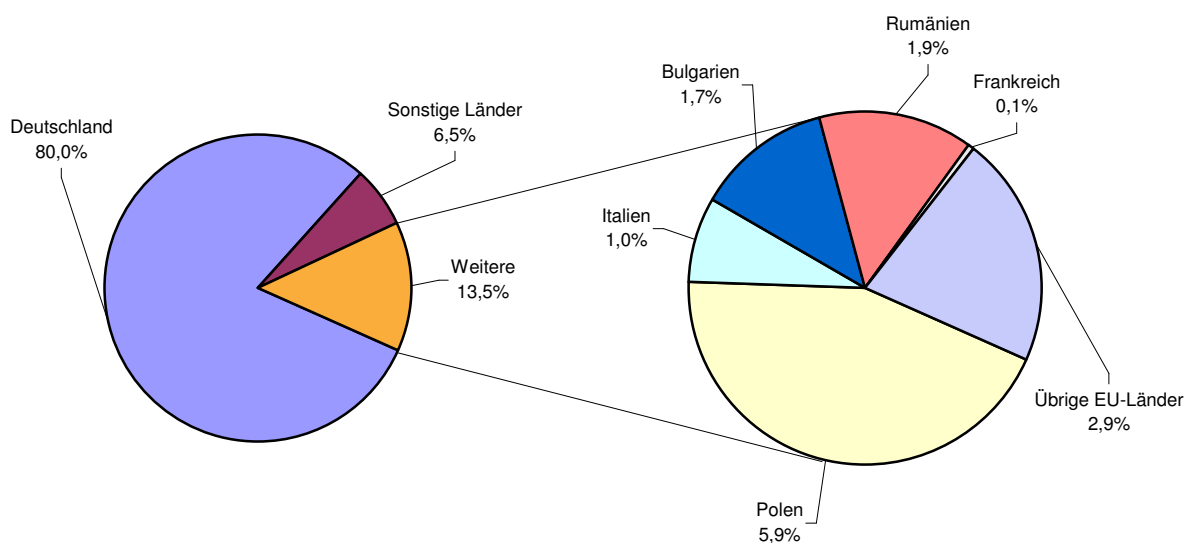
Einzelunternehmer/-innen nach Geschlecht

weiblich	842	40	31	9	802	409	X	X
männlich	1 749	90	52	38	1 659	722	X	X

Einzelunternehmer/-innen nach ausgewählter Staatsangehörigkeit

Insgesamt	2 591	130	83	47	2 461	1 131	2 591	842
Deutschland	2 072	106	63	43	1 966	1 039	2 072	698
EU-Länder	350	12	9	3	338	41	350	91
Polen	154	5	4	1	149	14	154	32
Italien	27	4	2	2	23	8	27	6
Bulgarien	44	-	-	-	44	2	44	10
Rumänien	49	-	-	-	49	4	49	20
Frankreich	2	-	-	-	2	-	2	-
Übrige EU-Länder	74	3	3	-	71	13	74	23
Sonstige Länder	169	12	11	1	157	51	169	53

12. Neugründungen nach ausgewählten Staatsangehörigkeiten von Einzelunternehmern/-innen im Juni 2010



13. Vollständige Aufgaben, sowie Gewerbetreibende nach Art der Niederlassung, Rechtsform, Einzelunternehmen nach Geschlecht und Staatsangehörigkeit im Juni 2010

Rechtsform Geschlecht Staatsangehörigkeit	Vollständige Aufgaben						Gewerbetreibende	
	ins- gesamt	Betriebsaufgaben			sonstige Stillleg.		ins- gesamt	dar.: weiblich
		ins- gesamt	Haupt- nieder- lassung	Zweignie- derl./unselb- ständige Zweigstelle	ins- gesamt	dar.: Neben- erwerb		
	Anzahl							
Insgesamt	2 164	410	262	148	1 754	611	2 308	721
nach der Rechtsform des Unternehmens								
Einzelunternehmen	1 876	154	105	49	1 722	579	1 876	664
Offene Handelsgesellschaft	5	5	3	2	-	-	8	2
Kommanditgesellschaft	7	7	6	1	-	-	10	-
Gesellschaft mit beschränkter								
Haftung & Co.KG	21	20	14	6	1	1	35	-
Gesellschaft des bürgerlichen Rechts	64	41	38	3	23	23	121	26
Aktiengesellschaft	5	5	-	5	-	-	-	-
Gesellschaft mit beschränkter Haftung	158	153	89	64	5	5	231	25
Genossenschaft	-	-	-	-	-	-	-	-
Eingetragener Verein	2	2	2	-	-	-	2	-
Private Company Ltd	18	15	3	12	3	3	19	3
Sonstige Rechtsformen	8	8	2	6	-	-	6	1

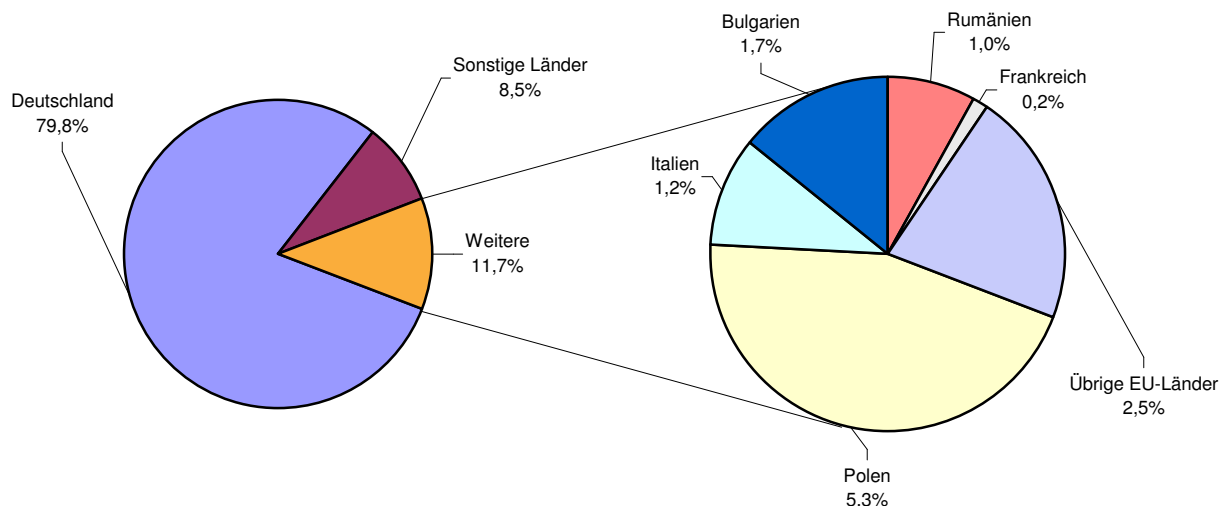
Einzelunternehmer/-innen nach Geschlecht

weiblich	664	54	38	16	610	231	X	X
männlich	1 212	100	67	33	1 112	348	X	X

Einzelunternehmer/-innen nach ausgewählter Staatsangehörigkeit

Insgesamt	1 876	154	105	49	1 722	579	1 876	664
Deutschland	1 497	130	87	43	1 367	513	1 497	544
EU-Länder	220	13	9	4	207	23	220	71
Polen	99	3	1	2	96	5	99	30
Italien	22	3	3	-	19	4	22	8
Bulgarien	31	-	-	-	31	2	31	11
Rumänien	18	-	-	-	18	1	18	5
Frankreich	3	-	-	-	3	-	3	1
Übrige EU-Länder	47	7	5	2	40	11	47	16
Sonstige Länder	159	11	9	2	148	43	159	49

14. Vollständige Aufgaben nach ausgewählten Staatsangehörigkeiten von Einzelunternehmern/-innen im Juni 2010



Impressum

Herausgeber:
Statistisches Landesamt Rheinland-Pfalz
Mainzer Straße 14-16
56130 Bad Ems

Telefon: 02603 71-0
Telefax: 02603 71-3150

E-Mail: poststelle@statistik.rlp.de
Internet: www.statistik.rlp.de

Kostenfreier Download im Internet: <http://www.statistik.rlp.de/verlag/gesamt/index.html>

© Statistisches Landesamt Rheinland-Pfalz · Bad Ems · 2010

Für nichtgewerbliche Zwecke sind Vervielfältigung und unentgeltliche Verbreitung, auch auszugsweise, mit Quellenangabe gestattet. Die Verbreitung, auch auszugsweise, über elektronische Systeme/Datenträger bedarf der vorherigen Zustimmung. Alle übrigen Rechte bleiben vorbehalten.