



Rheinland-Pfalz

STATISTISCHES LANDESAMT

2010

# STATISTISCHE BERICHTE



## Gewerbeanzeigen im April 2010

Ergebnisse der Gewerbeanzeigenstatistik

## Inhalt

	Seite
<b>Vorbemerkungen</b> .....	3
<b>Definitionen</b> .....	3
<b>Tabellenteil</b>	
1. Grafik Gewerbean- und -abmeldungen mit Neuerrichtungen und Aufgaben im Jahresüberblick .....	5
2. Gewerbeanmeldungen nach Wirtschaftszweigen im April 2010 .....	6
3. Gewerbeabmeldungen nach Wirtschaftszweigen im April 2010 .....	7
4. Grafik Gewerbeanmeldungen nach WZ-Abschnitten im April 2010 .....	8
5. Grafik Gewerbeabmeldungen nach WZ-Abschnitten im April 2010 .....	8
6. Gewerbeanmeldungen nach Verwaltungsbezirken im April 2010 .....	9
7. Gewerbeabmeldungen nach Verwaltungsbezirken im April 2010 .....	10
8. Grafik Neuerrichtungen und Aufgaben nach Kreisen im April 2010 .....	11
9. Neugründungen, sowie Gewerbetreibende nach Wirtschaftszweigen im April 2010 .....	12
10. Vollständige Aufgaben, sowie Gewerbetreibende nach Wirtschaftszweigen im April 2010 .....	13
11. Neugründungen, sowie Gewerbetreibende nach Art der Niederlassung, Rechtsform, Einzelunternehmen nach Geschlecht und Staatsangehörigkeit im April 2010 .....	14
12. Grafik Neuerrichtungen nach ausgewählten Staatsangehörigkeiten von Einzelunternehmern/-innen im April 2010 .....	14
13. Vollständige Aufgaben, sowie Gewerbetreibende nach Art der Niederlassung, Rechtsform, Einzelunternehmen nach Geschlecht und Staatsangehörigkeit im April 2010 .....	15
14. Grafik Vollständige Aufgaben nach ausgewählten Staatsangehörigkeiten von Einzelunternehmern/-innen im April 2010 .....	15

### Zeichenerklärung (nach DIN 55301)

0	weniger als die Hälfte von 1 in der letzten besetzten Stelle, jedoch mehr als nichts
-	nichts vorhanden (genau Null)
...	Angabe fällt später an
/	keine Angabe, da Zahlenwert nicht sicher genug
.	Zahlenwert unbekannt oder geheim zu halten
x	Tabellenfach gesperrt, weil Aussage nicht sinnvoll
p	vorläufige Zahl
r	berichtigte Zahl
s	geschätzte Zahl

Geringfügige Abweichungen in den Summen sind auf Runden der Zahlen zurückzuführen.  
Abweichungen gegenüber früheren Veröffentlichungen erklären sich durch inzwischen vorgenommene Korrekturen.

## Vorbemerkung

### Ziel der Statistik

Ziel der Gewerbeanzeigenstatistik ist es, das Meldegeschehen in seiner Gesamtheit darzustellen und damit Aufschlüsse über Gründungen und Stilllegungen von Unternehmen und Betrieben zu gewinnen. Die Aussagen über das Gründungsverhalten und Betriebsstilllegungen in der Wirtschaft stellen eine unentbehrliche Informationsquelle für die Wirtschafts-, Wettbewerbs- und Strukturpolitik dar. Zahlen über die sektorale, regionale und zeitliche Entwicklung liefern Hinweise zur Ergreifung geeigneter wirtschaftspolitischer Maßnahmen. Zusätzlich werden aktuelle Informationen für die Pflege des Unternehmensregisters zur Verfügung gestellt.

### Rechtsgrundlagen

Rechtsgrundlage für die Gewerbeanzeigenstatistik ist die Gewerbeordnung (GewO), in der Fassung der Bekanntmachung vom 22.02.1999 (BGBl. I S. 202), zuletzt geändert durch Gesetz vom 21.12.2007 (BGBl. I S. 3089). Auskunftspflichtig sind die Gewerbetreibenden, die nach § 14 der Gewerbeordnung (GWO) jedes stehende Gewerbe oder den Betrieb einer Zweigniederlassung oder einer unselbständigen Zweigstelle den zuständigen Behörden anzeigen müssen. Sie erfüllen ihre statistische Auskunftspflicht durch Erstattung dieser Anzeige bei den zuständigen Behörden, die diese Angaben an die statistischen Ämter der Länder übermitteln.

### Methodische Hinweise

Mit den vorstehend ausgeführten Rechtsvorschriften wurde die Voraussetzung für die Auswertung der Gewerbemeldungen nach einheitlichen Kriterien geschaffen. Die Meldebehörden der Gemeindeverwaltungen, der verbandsfreien Gemeinden, der Verbandsgemeindeverwaltungen sowie der kreisfreien und großen kreisangehörigen Städte nehmen die Gewerbean-, -ab- und -ummeldungen entgegen. Die auf bundesweit einheitlichen Formularen erfassten Daten, der Gewerbeanzeigepflichtigen, übermitteln die zuständigen Meldebehörden monatlich an die statistischen Landesämter.

Bis auf die persönlichen Merkmale „Staatsangehörigkeit“ und „Geschlecht“ sind die Erhebungsmerkmale ausschließlich betriebsbezogen und umfassen u. a.

- die ausgeübte Tätigkeit
- die Art des Betriebes
- die Anzahl der beschäftigten Arbeitnehmer/-innen
- den Grad der Selbständigkeit
- den Grund der Meldung

sowie als Hilfsmerkmale

- den Namen von Betriebsinhaber/-innen
- die Eintragung im Handels-, Genossenschafts- oder Vereinsregister
- die Zahl der geschäftsführenden Gesellschafter/-innen
- die Anschrift der Betriebsstätte.

Der Inhalt des vorliegenden Berichts ist mit Ausnahme der Tabellen nach Wirtschaftszweigen mit den bis zum IV. Quartal 1995 veröffentlichten Angaben zu Gewerbeanzeigenstatistik vergleichbar. Ab 1996 liegt den Tabellen die EU-einheitliche „Klassifikation der Wirtschaftszweige“ (WZ 1993), ab Januar 2003 die WZ 2003 und ab Januar 2008 die WZ 2008 zugrunde. Die WZ 2008 ist eine Aktualisierung der Klassifikation der Wirtschaftszweige, Ausgabe 2003 (WZ 2003) deren Struktur sich aber in vielen Wirtschaftsbereichen deutlich verändert hat. Die Ergebnisse nach Wirtschaftszweigen sind daher mit den Ergebnissen früherer Monate und Jahre nicht mehr vergleichbar. Außerdem wird, seit dem Jahr 2003, das Automatenaufstell- und Reisegewerbe in den Gewerbean-, -ab- und -ummeldungen nicht mehr nachgewiesen.

## Definitionen

- **Hauptniederlassung**  
Mittelpunkt des Geschäftsverkehrs eines Betriebes, der sich bei Personengesellschaften (KG, OHG, GmbH & Co. KG, GbR, GmbH & Co. OHG u.a.) und juristischen Personen am Sitz des Unternehmens befindet. Eine Hauptniederlassung liegt auch dann vor, wenn daneben keine Zweigniederlassung oder unselbständige Zweigstelle betrieben wird.
- **Zweigniederlassung**  
Betriebe mit selbständiger Organisation, selbständigen Betriebsmitteln und gesonderter Buchführung, dessen Leiter Geschäfte selbständig abzuschließen und durchzuführen befugt ist.
- **Unselbständige Zweigstelle**

## Gewerbeanmeldungen

Ein Gewerbe ist anzumelden bei der Neuerrichtung eines Betriebes, einer Zweigniederlassung oder einer unselbständigen Zweigstelle, bei der Übernahme eines bereits bestehenden Betriebes (z.B. durch Kauf, Pacht/Erbsfolge, Änderung der Rechtsform, Gesellschaftereintritt) und bei der Verlegung eines Betriebes aus dem Bereich einer Meldebehörde in den Bereich einer anderen Meldebehörde.

- **Neuerrichtung**  
Zur Neuerrichtung zählt die erstmalige Anmeldung eines Gewerbebetriebes als Hauptniederlassung, Zweigniederlassung oder unselbständige Zweigstelle, die Anmeldung als Neuerrichtung eines Kleingewerbetreibenden bzw. einer Nebentätigkeit sowie Gründung nach dem Umwandlungsgesetz.
- **Zuzug**  
Verlagerung eines bestehenden Betriebes in den Bezirk des nachweisenden Gewerbebeamten.
- **Übernahme**  
Übernahme eines bestehenden Betriebes innerhalb des Bezirkes des nachweisenden Gewerbebeamten (z.B. durch Kauf, Pacht/Erbsfolge, Änderung der Rechtsform, Gesellschaftereintritt).

## Betriebsgründungen

Betriebsgründungen sind Neugründungen (außer Nebenerwerb) von Betrieben durch Einzelunternehmer, Personengesellschaften oder juristische Personen wobei für einen Einzelunternehmer, der eine Hauptniederlassung anmeldet, die Voraussetzung gilt, dass er entweder in das Handelsregister eingetragen ist oder eine Handwerkskarte besitzt oder mindestens einen Arbeitnehmer beschäftigt.

### Sonstige Neugründungen

Gründung der Hauptniederlassung eines Kleinunternehmens (Nicht-Kaufmann/-frau). Das Kleinunternehmen ist nicht im Handelsregister eingetragen, besitzt keine Handwerkskarte und beschäftigt keine Arbeitnehmer. Die Gründung eines Gewerbes, das im Nebenerwerb betrieben wird, gilt ebenfalls als sonstige Neugründung.

## Gewerbeabmeldungen

Ein Gewerbe ist abzumelden bei der vollständigen oder teilweisen Aufgabe eines Gewerbebetriebes, bei Übergabe an einen Nachfolger/Eigentümerwechsel, Änderung der Rechtsform, bei Verlagerung eines Gewerbebetriebes in den Bereich einer anderen Meldebehörde und bei Austritt eines Gesellschafters.

- **Aufgabe**  
Hierzu zählt die Abmeldung eines Gewerbebetriebes wegen Aufgabe einer Hauptniederlassung, Zweigniederlassung bzw. unselbständigen Zweigstelle.
- **Fortzug**  
Verlagerung eines bestehenden Betriebes aus dem Bezirk des nachweisenden Gewerbebeamten.
- **Übergabe**  
Übergabe eines bestehenden Betriebes innerhalb des Bezirkes des nachweisenden Gewerbebeamten (z.B. wegen Verkauf, Verpachtung, Erbsfolge, Änderung der Rechtsform, Austritt als Gesellschafter).

## Betriebsaufgaben

Betriebsaufgaben sind vollständige Aufgaben (außer Nebenerwerb) von Betrieben durch Einzelunternehmer, Personengesellschaften oder juristische Personen, wobei für einen Einzelunternehmer, der eine Hauptniederlassung abmeldet, die Voraussetzung gilt, dass er entweder in das Handelsregister eingetragen war oder zuletzt mindestens einen Arbeitnehmer beschäftigt hat.

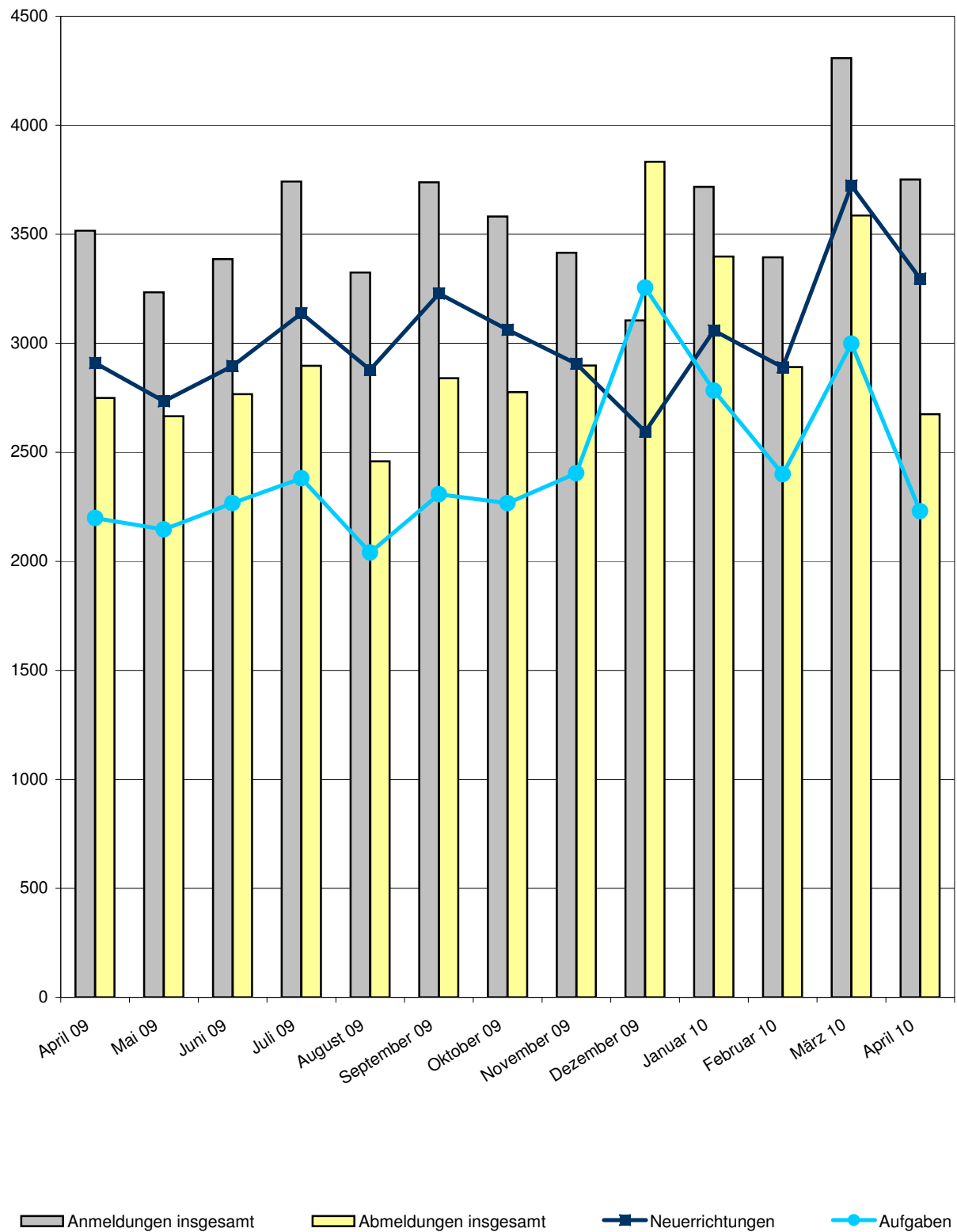
### Sonstige Stilllegungen

Vollständige Aufgabe einer Hauptniederlassung eines Kleingewerbetreibenden (Nicht-Kaufmann/-frau). Das Kleinunternehmen war nicht im Handelsregister eingetragen und beschäftigte keine Arbeitnehmer. Die Aufgabe eines Gewerbes, das im Nebenerwerb betrieben wurde, gilt ebenfalls als sonstige Stilllegung.

Hinweise zum besseren Verständnis:

- Auf dem Erhebungsbogen für Gewerbe-Anmeldungen besteht die Möglichkeit zum Ankreuzen der Positionen „Neugründung“ und „Gründung nach Umwandlungsgesetz“. Die beiden Merkmale bilden die Position Neuerrichtungen. Das Merkmal „Neugründungen“ wird rechnerisch in Betriebsgründungen und sonstige Neugründungen weiter detailliert, um Gründungen mit besonderer wirtschaftlicher Substanz herauszuarbeiten.
- Vergleicht man die Daten „Insgesamt Neugründungen“ zu „Insgesamt Gewerbetreibende“ nach Rechtsformen, fällt auf, dass die Zahl der Einzelunternehmen gleich ist, während die anderen Rechtsformen differieren. Die Erklärung liegt darin, dass es sich bei Gewerbetreibenden um natürliche Personen handelt. Die Rechtsformen der Neugründungen weisen juristische Personen aus. D.h., eine GmbH kann z.B. mit mehreren natürlichen Personen gegründet werden.

1. Gewerbean- und -abmeldungen mit Neuerrichtungen und Aufgaben  
im Jahresüberblick



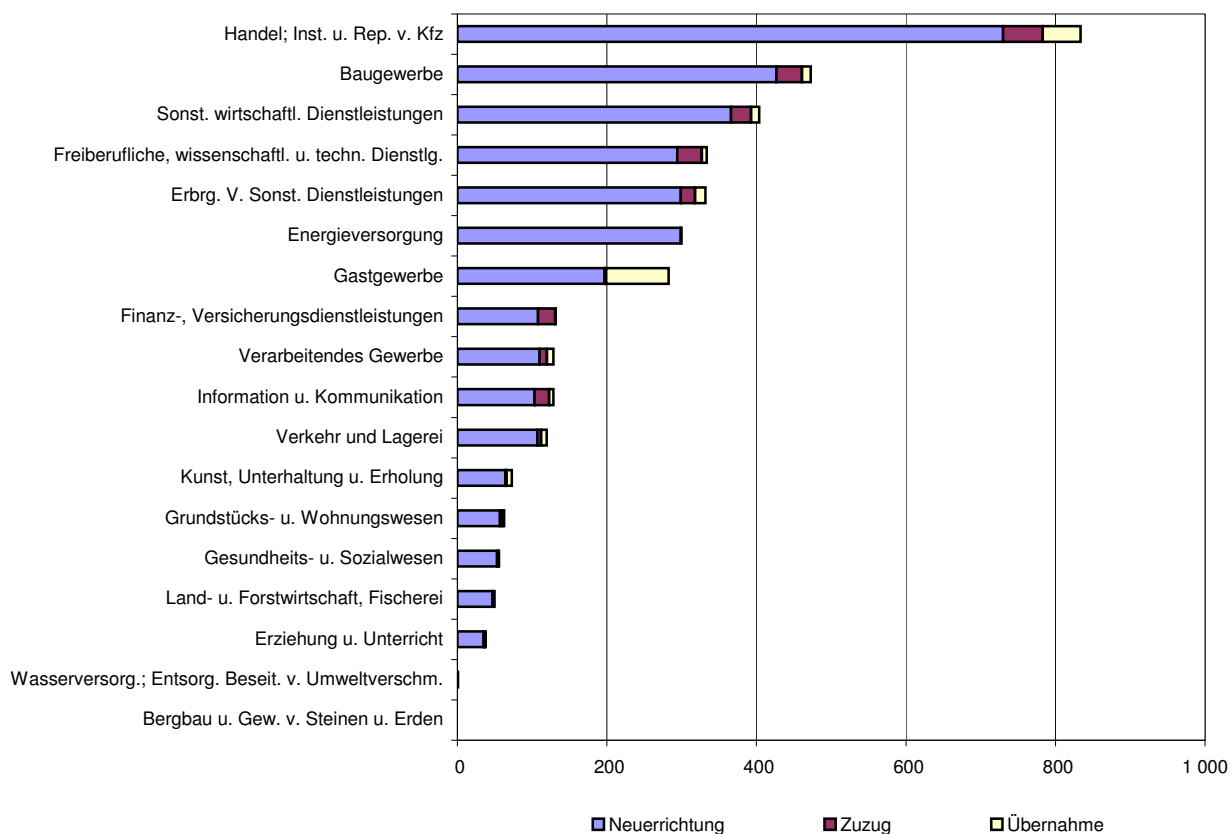
## 2. Gewerbeanmeldungen nach Wirtschaftszweigen im April 2010

WZ 2008	Wirtschaftszweig	Anmeldungen				Veränderung zum Vormonat			
		ins- gesamt	davon			ins- gesamt	davon		
			Neuer- richtung	Zuzug	Über- nahme		Neuer- richtung	Zuzug	Über- nahme
		Anzahl				%			
A	Land- u. Forstwirtschaft, Fischerei	50	47	3	-	- 7,4	- 7,8	-	-
B	Bergbau u. Gew. v. Steinen u. Erden	-	-	-	-	-	-	-	-
C	Verarbeitendes Gewerbe	129	110	10	9	- 9,8	- 4,3	- 33,3	- 30,8
	darunter								
10	Herst. v. Nahrungs- u. Futtermitteln	24	23	1	-	- 11,1	- 8,0	X	X
11	Getränkeherstellung	3	2	-	1	- 25,0	- 50,0	-	X
13	Herst. v. Textilien	7	6	-	1	133,3	200,0	X	X
14	Herst. v. Bekleidung	9	8	1	-	12,5	14,3	X	X
16	Herst. v. Holz-, Flecht-, Korb- u. Korkwaren (ohne Möbel)	-	-	-	-	X	X	X	-
18	Herst. v. Druckerzgn; Vervielf. v. Ton-, Bild- und Datenträgern	4	2	2	-	- 50,0	- 71,4	X	X
25	Herst. v. Metallerzeugnissen	23	22	1	-	21,1	29,4	- 50,0	-
26	Herst. v. Datenverarb., elektr. u. opt. Erzeugnissen	2	2	-	-	- 66,7	- 33,3	X	X
27	Herst. v. elektr. Ausrüstungen	-	-	-	-	X	X	-	-
28	Maschinenbau	6	5	-	1	-	-	X	X
29	Herst. v. Kraftwagen u. Kraftwagenteilen	2	1	1	-	100,0	-	X	-
31	Herst. v. Möbeln	3	3	-	-	-	200,0	X	X
D	Energieversorgung	300	299	-	1	- 6,5	- 6,0	-	- 66,7
E	Wasserversorgung; Entsorg. Beseit. v. Umweltverschm.	1	1	-	-	- 83,3	- 75,0	X	X
F	Baugewerbe	473	427	34	12	6,3	11,8	- 27,7	- 25,0
G	Handel; Inst. u. Rep. v. Kfz	834	730	53	51	- 16,1	- 15,9	- 28,4	- 1,9
	darunter								
45	Kfz-Handel; Inst. u. Rep. v. Kfz	112	103	5	4	- 16,4	- 14,2	- 50,0	-
46	Handelsvermittlung u. Großhandel (ohne Kfz)	197	171	19	7	- 8,8	- 5,0	- 42,4	133,3
47	Einzelhandel (ohne Kfz)	525	456	29	40	- 18,5	- 19,7	- 6,5	- 11,1
H	Verkehr und Lagerei	120	107	5	8	7,1	4,9	- 28,6	166,7
	darunter								
49	Landverkehr und Transport in Rohrfernleitg.	77	71	2	4	4,1	2,9	-	33,3
53	Post-, Kurier- und Expressdienste	23	19	2	2	- 8,0	- 13,6	- 33,3	X
I	Gastgewerbe	283	197	2	84	- 11,3	- 17,9	-	9,1
55	Beherbergung	31	22	-	9	6,9	10,0	-	-
56	Gastronomie	252	175	2	75	- 13,1	- 20,5	-	10,3
J	Information u. Kommunikation	129	103	20	6	- 29,1	- 30,9	- 16,7	- 33,3
	darunter								
58	Verlagswesen	8	5	3	-	14,3	- 28,6	X	-
61	Telekommunikation	10	6	-	4	- 47,4	- 62,5	-	33,3
62	Erbrg. v. Dienstl. d. Informationstechnologie	90	76	14	-	- 34,3	- 32,1	- 30,0	X
63	Informationsdienstleistungen	13	12	-	1	-	33,3	X	-
K	Finanz-, Versicherungsdienstleistungen	132	108	23	1	- 8,3	3,8	- 37,8	- 66,7
	darunter								
66	Mit Finanz- u. Versicherungsdienstl. verbundene Tätigkeiten	120	100	19	1	- 4,8	7,5	- 40,6	-
L	Grundstücks- u. Wohnungswesen	63	57	4	2	- 33,7	- 26,9	- 75,0	100,0
M	Freiberufliche, wissenschaftl. u. techn. Dienstl.	334	294	33	7	- 10,2	- 7,0	- 26,7	- 36,4
	darunter								
70	Verw. u. Führung v. Unternehmen; Unternehmensberatung	62	52	9	1	- 20,5	- 18,8	- 10,0	- 75,0
73	Werbung u. Marktforschung	125	113	10	2	- 1,6	1,8	- 28,6	-
N	Sonst. wirtschaftl. Dienstleistungen	404	366	27	11	- 20,6	- 20,1	- 28,9	- 15,4
	darunter								
77	Verm. v. beweglichen Sachen	16	12	2	2	- 30,4	- 33,3	- 50,0	100,0
78	Verm. u. Überlassung v. Arbeitskräften	9	6	3	-	- 62,5	- 71,4	200,0	X
79	Reisebüros, -veranstalter u. sonst. Reservierungsdienstl.	16	15	-	1	- 33,3	- 21,1	X	- 50,0
81	Gebäudebetreuung; Garten- und Landschaftsbau	197	182	11	4	- 23,0	- 22,6	- 26,7	- 33,3
P	Erziehung u. Unterricht	38	35	2	1	- 42,4	- 38,6	- 75,0	-
Q	Gesundheits- u. Sozialwesen	56	53	2	1	- 8,2	- 3,6	- 60,0	-
R	Kunst, Unterhaltung u. Erholung	73	64	2	7	- 12,0	- 9,9	- 60,0	-
S	Erbrg. V. Sonst. Dienstleistungen	332	299	19	14	- 17,4	- 16,0	- 24,0	- 33,3
	Sonstige Tätigkeiten	-	-	-	-	-	-	-	-
I n s g e s a m t		3 751	3 297	239	215	- 12,9	- 11,5	- 32,1	- 7,3

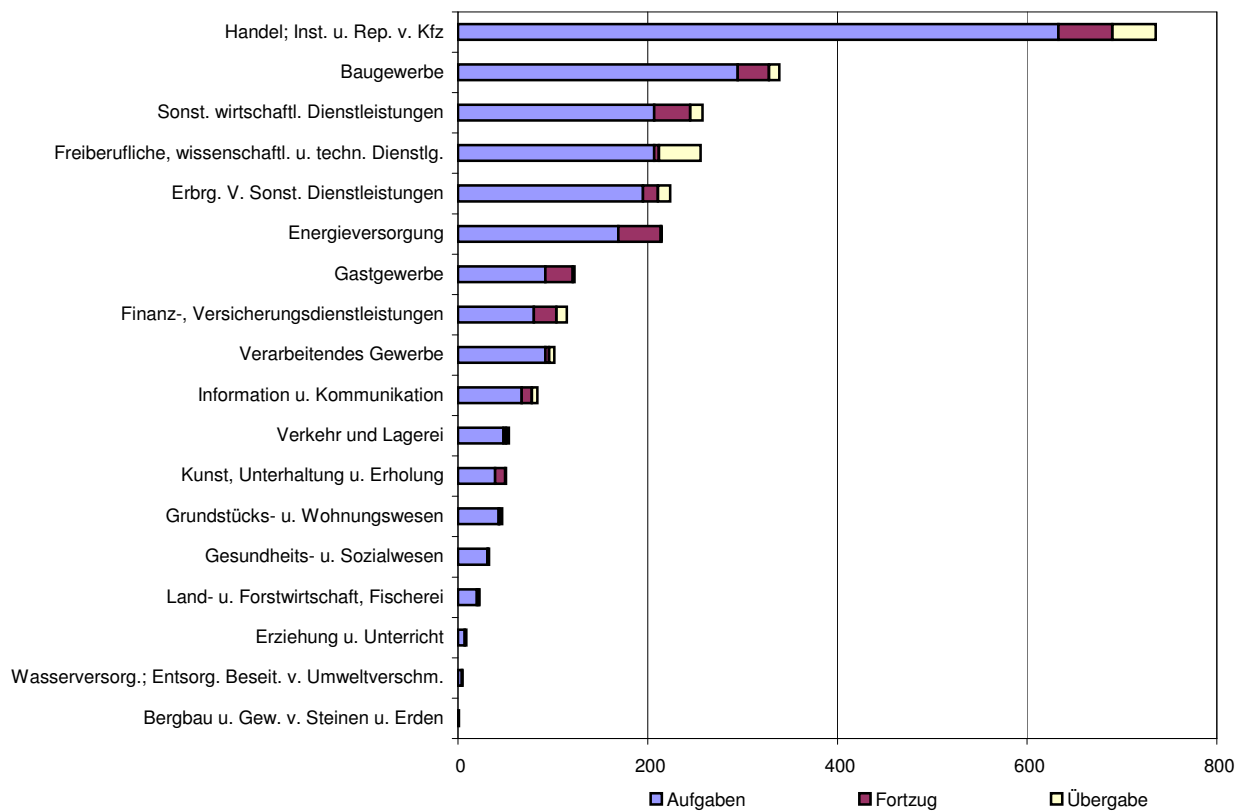
### 3. Gewerbeabmeldungen nach Wirtschaftszweigen im April 2010

WZ 2008	Wirtschaftszweig	Abmeldungen				Veränderung zum Vormonat			
		ins- gesamt	davon			ins- gesamt	davon		
			Aufgabe	Fortzug	Über- gabe		Aufgabe	Fortzug	Über- gabe
		Anzahl				%			
A	Land- u. Forstwirtschaft, Fischerei	23	20	2	1	4,5	11,1	- 33,3	-
B	Bergbau u. Gew. v. Steinen u. Erden	1	1	-	-	X	X	-	-
C	Verarbeitendes Gewerbe	84	67	11	6	- 42,9	- 43,2	- 26,7	- 57,1
	darunter								
10	Herst. v. Nahrungs- u. Futtermitteln	20	17	1	2	- 16,7	- 15,0	- 50,0	-
11	Getränkeherstellung	2	1	1	-	- 60,0	- 75,0	X	X
13	Herst. v. Textilien	3	3	-	-	200,0	200,0	-	-
14	Herst. v. Bekleidung	4	4	-	-	- 50,0	- 42,9	X	-
16	Herst. v. Holz-, Flecht-, Korb- u. Korkwaren (ohne Möbel)	-	-	-	-	X	X	X	X
18	Herst. v. Druckerzgn; Vervielf. v. Ton-, Bild- und Datenträgern	5	2	3	-	- 54,5	- 75,0	200,0	X
25	Herst. v. Metallerzeugnissen	14	11	2	1	- 26,3	- 35,3	-	X
26	Herst. v. Datenverarb., elektr. u. opt. Erzeugnissen	2	2	-	-	100,0	100,0	-	-
27	Herst. v. elektr. Ausrüstungen	1	1	-	-	- 50,0	-	X	-
28	Maschinenbau	3	3	-	-	- 57,1	- 50,0	-	X
29	Herst. v. Kraftwagen u. Kraftwagenteilen	-	-	-	-	X	X	-	-
31	Herst. v. Möbeln	2	1	-	1	- 50,0	- 50,0	X	-
D	Energieversorgung	9	7	-	2	- 47,1	- 53,3	-	-
E	Wasserversorgung; Entsorg. Beseit. v. Umweltverschm.	5	4	-	1	- 54,5	- 60,0	X	X
F	Baugewerbe	258	207	38	13	- 31,7	- 36,1	2,7	- 23,5
G	Handel; Inst. u. Rep. v. Kfz	736	633	57	46	- 23,4	- 21,5	- 32,9	- 34,3
	darunter								
45	Kfz-Handel; Inst. u. Rep. v. Kfz	82	71	7	4	- 29,9	- 28,3	- 22,2	- 55,6
46	Handelsvermittlung u. Großhandel (ohne Kfz)	170	146	19	5	- 27,0	- 23,6	- 44,1	- 37,5
47	Einzelhandel (ohne Kfz)	484	416	31	37	- 20,8	- 19,4	- 26,2	- 30,2
H	Verkehr und Lagerei	102	92	4	6	- 28,7	- 27,6	- 63,6	20,0
	darunter								
49	Landverkehr und Transport in Rohrfernleitg.	63	59	1	3	- 22,2	- 18,1	- 83,3	-
53	Post-, Kurier- und Expressdienste	27	25	-	2	- 20,6	- 13,8	X	100,0
I	Gastgewerbe	256	207	5	44	- 16,1	- 11,5	- 44,4	- 29,0
55	Beherbergung	21	18	-	3	- 25,0	- 10,0	X	- 57,1
56	Gastronomie	235	189	5	41	- 15,2	- 11,7	- 37,5	- 25,5
J	Information u. Kommunikation	115	80	24	11	- 23,3	- 26,6	- 17,2	- 8,3
	darunter								
58	Verlagswesen	6	5	1	-	- 33,3	- 16,7	- 50,0	X
61	Telekommunikation	14	10	-	4	-	-	-	-
62	Erbrg. v. Dienstl. d. Informationstechnologie	77	56	20	1	- 25,2	- 21,1	- 23,1	- 83,3
63	Informationsdienstleistungen	11	5	2	4	- 21,4	- 61,5	X	300,0
K	Finanz-, Versicherungsdienstleistungen	123	92	29	2	- 26,8	- 29,8	- 12,1	- 50,0
	darunter								
66	Mit Finanz- u. Versicherungsdienstl. verbundene Tätigkeiten	115	87	26	2	- 28,1	- 31,5	- 10,3	- 50,0
L	Grundstücks- u. Wohnungswesen	51	39	11	1	- 50,0	- 54,1	- 21,4	- 66,7
M	Freiberufliche, wissenschaftl. u. techn. Dienstl.	215	169	45	1	- 30,4	- 33,5	- 6,3	- 85,7
	darunter								
70	Verw. u. Führung v. Unternehmen; Unternehmensberatung	44	36	8	-	- 25,4	- 23,4	- 11,1	X
73	Werbung u. Marktforschung	82	68	14	-	- 34,4	- 35,2	- 26,3	X
N	Sonst. wirtschaftl. Dienstleistungen	339	295	33	11	- 14,2	- 15,7	3,1	- 15,4
	darunter								
77	Verm. v. beweglichen Sachen	18	17	1	-	- 30,8	- 32,0	X	X
78	Verm. u. Überlassung v. Arbeitskräften	8	7	1	-	- 33,3	- 36,4	-	-
79	Reisebüros, -veranstalter u. sonst. Reservierungsdienstl.	17	17	-	-	13,3	54,5	X	X
81	Gebäudebetreuung; Garten- und Landschaftsbau	146	126	13	7	- 10,4	- 13,1	18,2	-
P	Erziehung u. Unterricht	33	31	1	1	- 29,8	- 16,2	- 85,7	- 66,7
Q	Gesundheits- u. Sozialwesen	47	43	1	3	- 6,0	-	- 83,3	200,0
R	Kunst, Unterhaltung u. Erholung	54	48	3	3	- 22,9	- 18,6	- 62,5	-
S	Erbrg. V. Sonst. Dienstleistungen	224	195	16	13	- 28,0	- 29,9	- 20,0	-
	Sonstige Tätigkeiten	-	-	-	-	-	-	-	-
I n s g e s a m t		2 675	2 230	280	165	- 25,4	- 25,6	- 21,8	- 28,3

#### 4. Gewerbebeanmeldungen nach WZ-Abschnitten im April 2010



#### 5. Gewerbeabmeldungen nach WZ-Abschnitten im April 2010





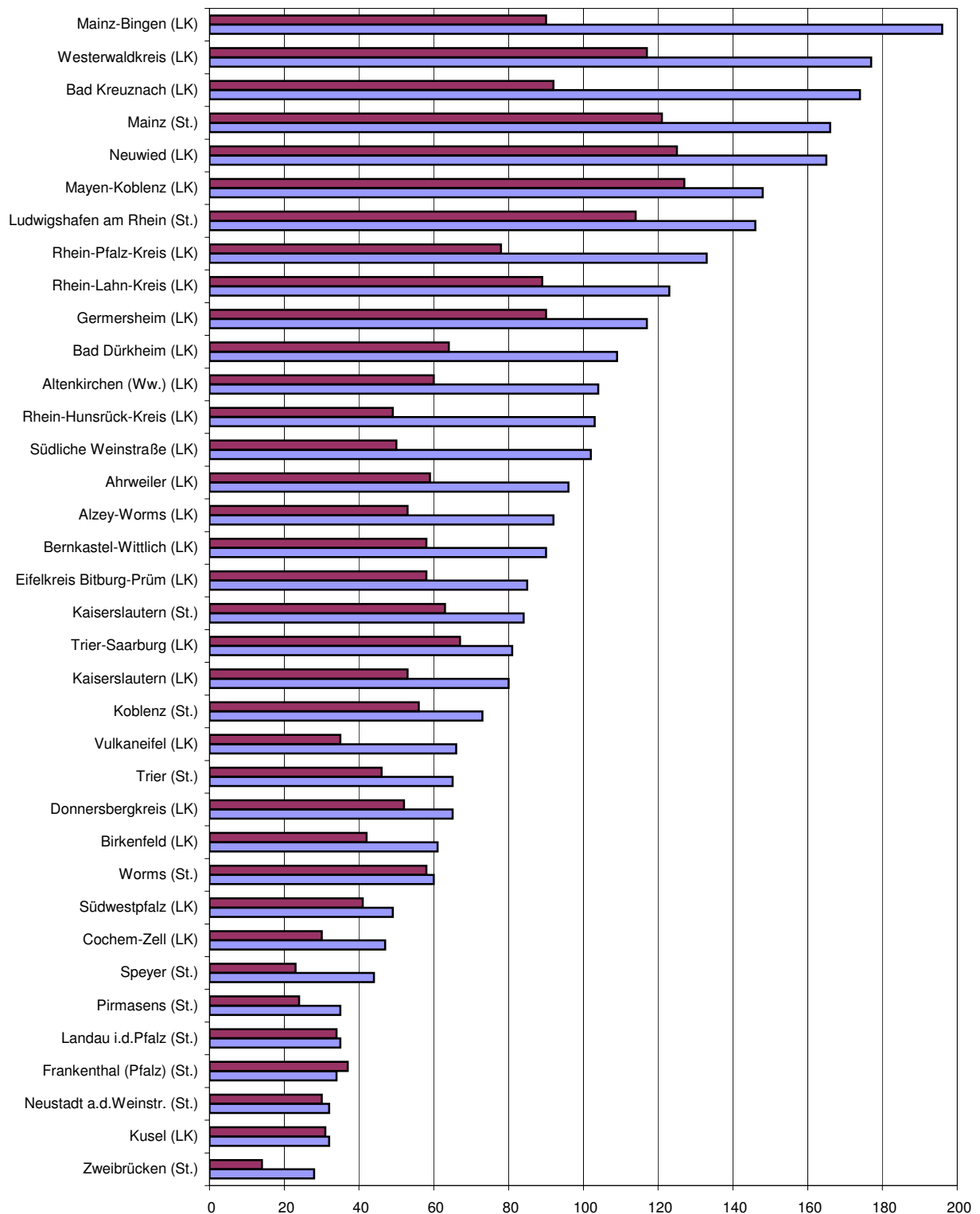
# 6. Gewerbebeanmeldungen nach Verwaltungsbezirken im April 2010

Verwaltungsbereich	Anmeldungen				Veränderung zum Vormonat			
	ins- gesamt	davon			ins- gesamt	davon		
		Neuer- richtung	Zuzug	Über- nahme		Neuer- richtung	Zuzug	Über- nahme
Anzahl				%				
Kreisfreie Stadt								
Koblenz	93	73	7	13	- 38,4	- 38,1	- 56,3	- 23,5
Landkreise								
Ahrweiler	103	96	5	2	- 36,4	- 34,2	- 54,5	- 60,0
Altenkirchen (Ww.)	118	104	9	5	6,3	6,1	28,6	- 16,7
Bad Kreuznach	195	174	12	9	- 3,5	- 0,6	- 20,0	- 25,0
Birkenfeld	68	61	7	-	- 11,7	- 6,2	-	X
Cochem-Zell	63	47	4	12	- 4,5	- 16,1	- 20,0	140,0
Mayen-Koblenz	168	148	16	4	- 23,3	- 23,3	- 23,8	- 20,0
Neuwied	187	165	10	12	- 11,0	- 11,3	- 41,2	71,4
Rhein-Hunsrück-Kreis	107	103	4	-	9,2	10,8	100,0	X
Rhein-Lahn-Kreis	126	123	2	1	15,6	20,6	- 50,0	- 66,7
Westerwaldkreis	194	177	8	9	- 4,0	- 5,9	- 20,0	125,0
Kreisfreie Stadt								
Trier	83	65	9	9	- 6,7	- 7,1	28,6	- 25,0
Landkreise								
Bernkastel-Wittlich	107	90	4	13	- 19,5	- 23,7	- 42,9	62,5
Eifelkreis Bittburg-Prüm	95	85	6	4	- 8,7	- 6,6	20,0	- 50,0
Vulkaneifel	71	66	1	4	2,9	22,2	- 85,7	- 50,0
Trier-Saarburg	91	81	4	6	- 24,8	- 23,6	- 42,9	- 25,0
Kreisfreie Städte								
Frankenthal (Pfalz)	35	34	1	-	- 37,5	- 27,7	- 66,7	X
Kaiserslautern	97	84	10	3	- 23,6	- 25,7	25,0	- 50,0
Landau in der Pfalz	35	35	-	-	- 23,9	- 18,6	X	X
Ludwigshafen am Rhein	175	146	13	16	5,4	- 7,6	62,5	X
Mainz	210	166	11	33	- 16,3	- 18,2	- 59,3	57,1
Neustadt an der Weinstraße	45	32	5	8	9,8	3,2	- 16,7	100,0
Pirmasens	37	35	2	-	- 7,5	- 2,8	-	X
Speyer	47	44	1	2	- 17,5	7,3	- 91,7	- 50,0
Worms	69	60	1	8	- 33,0	- 32,6	- 83,3	-
Zweibrücken	30	28	1	1	- 6,3	7,7	- 50,0	- 75,0
Landkreise								
Alzey-Worms	108	92	13	3	- 26,0	- 25,8	18,2	- 72,7
Bad Dürkheim	133	109	14	10	- 21,3	- 19,9	- 41,7	11,1
Donnersbergkreis	67	65	2	-	- 15,2	- 11,0	- 33,3	X
Germersheim	130	117	8	5	- 5,1	6,4	- 60,0	- 28,6
Kaiserslautern	85	80	4	1	- 19,0	- 20,0	33,3	- 50,0
Kusel	33	32	1	-	- 35,3	- 28,9	- 66,7	X
Südliche Weinstraße	117	102	8	7	18,2	22,9	- 27,3	40,0
Rhein-Pfalz-Kreis	148	133	11	4	- 19,1	- 16,4	- 38,9	- 33,3
Mainz-Bingen	226	196	19	11	9,2	18,8	- 42,4	22,2
Südwestpfalz	55	49	6	-	- 38,9	- 41,0	100,0	X
Rheinland-Pfalz	3 751	3 297	239	215	- 12,9	- 11,5	- 32,1	- 7,3
Kreisfreie Städte	956	802	61	93	- 17,5	- 17,7	- 37,8	8,1
Landkreise	2 795	2 495	178	122	- 11,2	- 9,2	- 29,9	- 16,4
Industrie- und Handelskammer								
Kammerbezirk Koblenz	1 422	1 271	84	67	- 11,5	- 10,5	- 27,0	- 6,9
Kammerbezirk Trier	447	387	24	36	- 13,4	- 11,8	- 27,3	- 18,2
Kammerbezirk Rheinhessen	613	514	44	55	- 13,3	- 11,5	- 42,9	12,2
Kammerbezirk Pfalz	1 269	1 125	87	57	- 14,1	- 12,4	- 31,5	- 14,9

## 7. Gewerbeabmeldungen nach Verwaltungsbezirken im April 2010

Verwaltungsbereich	Abmeldungen				Veränderung zum Vormonat			
	ins- gesamt	davon			ins- gesamt	davon		
		Aufgabe	Fortzug	Über- gabe		Aufgabe	Fortzug	Über- gabe
	Anzahl				%			
Kreisfreie Stadt								
Koblenz	76	56	12	8	- 40,2	- 42,3	- 25,0	- 42,9
Landkreise								
Ahrweiler	71	59	9	3	- 30,4	- 28,0	- 43,8	- 25,0
Altenkirchen (Ww.)	73	60	7	6	- 22,3	- 21,1	- 46,2	20,0
Bad Kreuznach	114	92	14	8	- 16,2	- 12,4	-	- 52,9
Birkenfeld	54	42	7	5	- 22,9	- 28,8	75,0	- 28,6
Cochem-Zell	41	30	3	8	- 10,9	- 25,0	-	166,7
Mayen-Koblenz	138	127	8	3	- 7,4	5,0	- 65,2	- 40,0
Neuwied	149	125	15	9	- 8,0	- 11,3	50,0	- 18,2
Rhein-Hunsrück-Kreis	54	49	5	-	- 11,5	- 10,9	25,0	X
Rhein-Lahn-Kreis	100	89	8	3	- 9,1	- 6,3	-	- 57,1
Westerwaldkreis	133	117	13	3	- 34,8	- 35,4	- 27,8	- 40,0
Kreisfreie Stadt								
Trier	65	46	6	13	- 42,0	- 48,3	20,0	- 27,8
Landkreise								
Bernkastel-Wittlich	72	58	5	9	- 36,8	- 38,9	- 54,5	12,5
Eifelkreis Bitburg-Prüm	68	58	7	3	- 21,8	- 17,1	- 22,2	- 62,5
Vulkaneifel	39	35	2	2	- 37,1	- 25,5	- 83,3	- 33,3
Trier-Saarburg	80	67	9	4	- 27,3	- 33,0	80,0	- 20,0
Kreisfreie Städte								
Frankenthal (Pfalz)	39	37	2	-	- 9,3	-	- 33,3	X
Kaiserslautern	69	63	4	2	- 9,2	- 8,7	- 33,3	100,0
Landau in der Pfalz	34	34	-	-	3,0	9,7	X	-
Ludwigshafen am Rhein	130	114	9	7	12,1	3,6	50,0	X
Mainz	166	121	22	23	- 25,2	- 28,0	-	- 28,1
Neustadt an der Weinstraße	39	30	4	5	- 22,0	- 18,9	- 42,9	- 16,7
Pirmasens	26	24	2	-	- 33,3	- 38,5	X	-
Speyer	39	23	5	11	- 29,1	- 42,5	- 44,4	83,3
Worms	64	58	3	3	- 26,4	- 22,7	- 40,0	- 57,1
Zweibrücken	17	14	2	1	- 57,5	- 57,6	- 33,3	- 75,0
Landkreise								
Alzey-Worms	71	53	17	1	- 39,8	- 43,0	-	- 87,5
Bad Dürkheim	82	64	12	6	- 43,8	- 43,4	- 55,6	-
Donnersbergkreis	53	52	-	1	- 13,1	- 5,5	X	- 50,0
Germersheim	109	90	14	5	- 42,9	- 44,8	- 22,2	- 50,0
Kaiserslautern	62	53	9	-	- 27,1	- 27,4	28,6	X
Kusel	32	31	1	-	- 11,1	- 3,1	- 66,7	X
Südliche Weinstraße	56	50	2	4	- 38,5	- 37,5	- 71,4	-
Rhein-Pfalz-Kreis	94	78	15	1	- 29,3	- 29,7	- 16,7	- 75,0
Mainz-Bingen	115	90	21	4	- 23,3	- 27,4	5,0	- 33,3
Südwestpfalz	51	41	6	4	- 25,0	- 33,9	100,0	33,3
Rheinland-Pfalz	2 675	2 230	280	165	- 25,4	- 25,6	- 21,8	- 28,3
Kreisfreie Städte	764	620	71	73	- 23,6	- 24,8	- 15,5	- 19,8
Landkreise	1 911	1 610	209	92	- 26,1	- 25,9	- 23,7	- 33,8
Industrie- und Handelskammer								
Kammerbezirk Koblenz	1 003	846	101	56	- 20,5	- 19,6	- 21,7	- 30,0
Kammerbezirk Trier	324	264	29	31	- 33,2	- 34,2	- 31,0	- 26,2
Kammerbezirk Rheinhessen	416	322	63	31	- 27,9	- 30,0	- 1,6	- 41,5
Kammerbezirk Pfalz	932	798	87	47	- 26,2	- 26,5	- 29,3	- 14,5

## 8. Neuerrichtungen und Aufgaben nach Kreisen im April 2010



LK = Landkreis  
St. = kreisfreie Stadt

■ Neuerrichtungen ■ Aufgaben

## 9. Neugründungen, sowie Gewerbetreibende nach Wirtschaftszweigen im April 2010

WZ 2008	Wirtschaftszweig	Neugründungen						Gewerbetreibende	
		ins- gesamt	Betriebsgründungen			sonstige Neugründ.		ins- gesamt	dar.: weiblich
			ins- gesamt	Haupt- nieder- lassung	Zweignie- derlassung unselbst. Zweigstelle	ins- gesamt	dar.: Neben- erwerb		
A	Land- u. Forstwirtschaft, Fischerei	47	5	5	-	42	17	48	10
B	Bergbau u. Gew. v. Steinen u. Erden	-	-	-	-	-	-	-	-
C	Verarbeitendes Gewerbe	109	35	23	12	74	40	122	41
	darunter								
10	Herst. v. Nahrungs- u. Futtermitteln	23	12	5	7	11	2	26	5
11	Getränkeherstellung	2	1	-	1	1	1	2	-
13	Herst. v. Textilien	6	-	-	-	6	4	6	5
14	Herst. v. Bekleidung	8	2	1	1	6	2	8	6
16	Herst. v. Holz-, Flecht-, Korb- u. Korkwaren (ohne Möbel)	-	-	-	-	-	-	-	-
18	Herst. v. Druckerzgn; Vervielf. v. Ton-, Bild- und Datenträgern	2	-	-	-	2	2	2	1
25	Herst. v. Metallserzeugnissen	21	7	7	-	14	4	24	2
26	Herst. v. Datenverarb., elektr. u. opt. Erzeugnissen	2	2	1	1	-	-	2	-
27	Herst. v. elektr. Ausrüstungen	-	-	-	-	-	-	-	-
28	Maschinenbau	5	3	3	-	2	-	6	1
29	Herst. v. Kraftwagen u. Kraftwagenteilen	1	1	1	-	-	-	1	-
31	Herst. v. Möbeln	3	2	1	1	1	1	3	1
D	Energieversorgung	299	22	16	6	277	228	377	97
E	Wasserversorgung; Entsorg. Beseit. v. Umweltverschm.	1	1	1	-	-	-	5	-
F	Baugewerbe	427	74	67	7	353	57	482	21
G	Handel; Inst. u. Rep. v. Kfz	725	137	71	66	588	318	790	234
	darunter								
45	Kfz-Handel; Inst. u. Rep. v. Kfz	102	8	6	2	94	45	103	10
46	Handelsvermittlung u. Großhandel (ohne Kfz)	169	31	19	12	138	52	184	39
47	Einzelhandel (ohne Kfz)	454	98	46	52	356	221	503	185
H	Verkehr und Lagerei	106	24	20	4	82	24	112	23
	darunter								
49	Landverkehr und Transport in Rohrfernleitg.	71	15	14	1	56	15	75	15
53	Post-, Kurier- und Expressdienste	19	2	2	-	17	7	19	3
I	Gastgewerbe	197	39	31	8	158	41	214	87
55	Beherbergung	22	5	5	-	17	9	26	17
56	Gastronomie	175	34	26	8	141	32	188	70
J	Information u. Kommunikation	102	18	11	7	84	51	107	12
	darunter								
58	Verlagswesen	5	3	3	-	2	-	6	2
61	Telekommunikation	6	5	2	3	1	-	6	-
62	Erbrg. v. Dienstl. d. Informationstechnologie	75	8	5	3	67	43	78	7
63	Informationsdienstleistungen	12	2	1	1	10	5	13	2
K	Finanz-, Versicherungsdienstleistungen	108	18	16	2	90	28	111	23
	darunter								
66	Mit Finanz- u. Versicherungsdienstl. verbundene Tätigkeiten	100	11	9	2	89	27	100	21
L	Grundstücks- u. Wohnungswesen	57	17	14	3	40	15	67	23
M	Freiberufliche, wissenschaftl. u. techn. Dienstl.	294	39	30	9	255	161	312	129
	darunter								
70	Verw. u. Führung v. Unternehmen; Unternehmensberatung	52	10	10	-	42	23	56	20
73	Werbung u. Marktforschung	113	3	1	2	110	76	115	67
N	Sonst. wirtschaftl. Dienstleistungen	366	27	16	11	339	154	381	122
	darunter								
77	Verm. v. beweglichen Sachen	12	2	2	-	10	8	13	2
78	Verm. u. Überlassung v. Arbeitskräften	6	2	1	1	4	2	6	-
79	Reisebüros, -veranstalter u. sonst. Reservierungsdienstl.	15	1	1	-	14	10	16	8
81	Gebäudebetreuung; Garten- und Landschaftsbau	182	8	5	3	174	70	185	42
P	Erziehung u. Unterricht	35	5	3	2	30	13	38	18
Q	Gesundheits- u. Sozialwesen	53	2	2	-	51	33	57	43
R	Kunst, Unterhaltung u. Erholung	64	12	6	6	52	34	82	23
S	Erbrg. V. Sonst. Dienstleistungen	299	25	17	8	274	148	304	214
	Sonstige Tätigkeiten	-	-	-	-	-	-	-	-
Insgesamt		3 289	500	349	151	2 789	1 362	3 609	1 120

## 10. Vollständige Aufgaben, sowie Gewerbetreibende nach Wirtschaftszweigen im April 2010

WZ 2008	Wirtschaftszweig	Vollständige Aufgaben						Gewerbetreibende	
		ins- gesamt	Betriebsaufgaben			sonstige Stillleg.		ins- gesamt	dar.: weiblich
			ins- gesamt	Haupt- nieder- lassung	Zweignie- derlassung unselbst. Zweigstelle	ins- gesamt	dar.: Neben- erwerb		
Anzahl									
A	Land- u. Forstwirtschaft, Fischerei	20	2	2	-	18	3	25	4
B	Bergbau u. Gew. v. Steinen u. Erden	1	1	1	-	-	-	1	-
C	Verarbeitendes Gewerbe	67	23	13	10	44	13	72	16
darunter									
10	Herst. v. Nahrungs- u. Futtermitteln	17	8	2	6	9	2	19	3
11	Getränkeherstellung	1	1	1	-	-	-	1	-
13	Herst. v. Textilien	3	-	-	-	3	2	3	1
14	Herst. v. Bekleidung	4	-	-	-	4	2	4	3
16	Herst. v. Holz-, Flecht-, Korb- u. Korkwaren (ohne Möbel)	-	-	-	-	-	-	-	-
18	Herst. v. Druckerzgn; Vervielf. v. Ton-, Bild- und Datenträgern	2	-	-	-	2	2	2	-
25	Herst. v. Metallserzeugnissen	11	2	1	1	9	2	12	1
26	Herst. v. Datenverarb., elektr. u. opt. Erzeugnissen	2	1	-	1	1	-	2	-
27	Herst. v. elektr. Ausrüstungen	1	1	1	-	-	-	1	1
28	Maschinenbau	3	2	2	-	1	-	3	-
29	Herst. v. Kraftwagen u. Kraftwagenteilen	-	-	-	-	-	-	-	-
31	Herst. v. Möbeln	1	1	1	-	-	-	1	-
D	Energieversorgung	7	1	1	-	6	3	10	4
E	Wasserversorgung; Entsorg. Beseit. v. Umweltverschm.	3	2	2	-	1	-	3	-
F	Baugewerbe	207	52	45	7	155	23	225	23
G	Handel; Inst. u. Rep. v. Kfz	631	138	77	61	493	173	674	242
darunter									
45	Kfz-Handel; Inst. u. Rep. v. Kfz	71	11	10	1	60	21	76	9
46	Handelsvermittlung u. Großhandel (ohne Kfz)	146	28	22	6	118	32	156	36
47	Einzelhandel (ohne Kfz)	414	99	45	54	315	120	442	197
H	Verkehr und Lagerei	92	19	12	7	73	17	101	24
darunter									
49	Landverkehr und Transport in Rohrfernleitg.	59	13	10	3	46	9	63	13
53	Post-, Kurier- und Expressdienste	25	4	1	3	21	7	30	10
I	Gastgewerbe	206	50	37	13	156	25	214	81
55	Beherbergung	18	4	3	1	14	5	18	9
56	Gastronomie	188	46	34	12	142	20	196	72
J	Information u. Kommunikation	80	15	8	7	65	26	85	11
darunter									
58	Verlagswesen	5	2	1	1	3	3	6	3
61	Telekommunikation	10	3	2	1	7	-	10	1
62	Erbrg. v. Dienstl. d. Informationstechnologie	56	7	3	4	49	21	59	6
63	Informationsdienstleistungen	5	1	-	1	4	2	6	1
K	Finanz-, Versicherungsdienstleistungen	92	8	5	3	84	24	97	27
darunter									
66	Mit Finanz- u. Versicherungsdienstl. verbundene Tätigkeiten	87	4	1	3	83	23	90	26
L	Grundstücks- u. Wohnungswesen	39	21	20	1	18	2	55	12
M	Freiberufliche, wissenschaftl. u. techn. Dienstl.	167	30	25	5	137	62	178	57
darunter									
70	Verw. u. Führung v. Unternehmen; Unternehmensberatung	34	10	8	2	24	8	36	9
73	Werbung u. Marktforschung	68	7	7	-	61	34	70	27
N	Sonst. wirtschaftl. Dienstleistungen	295	39	17	22	256	100	315	94
darunter									
77	Verm. v. beweglichen Sachen	17	5	1	4	12	8	20	6
78	Verm. u. Überlassung v. Arbeitskräften	7	5	-	5	2	2	8	3
79	Reisebüros, -veranstalter u. sonst. Reservierungsdienstl.	17	3	-	3	14	3	20	4
81	Gebäudebetreuung; Garten- und Landschaftsbau	126	8	8	-	118	38	131	30
P	Erziehung u. Unterricht	31	7	3	4	24	11	32	11
Q	Gesundheits- u. Sozialwesen	43	3	2	1	40	14	47	35
R	Kunst, Unterhaltung u. Erholung	48	9	3	6	39	16	50	19
S	Erbrg. V. Sonst. Dienstleistungen	195	15	6	9	180	79	198	131
Sonstige Tätigkeiten									
		-	-	-	-	-	-	-	-
Insgesamt		2 224	435	279	156	1 789	591	2 382	791

11. Neugründungen, sowie Gewerbetreibende nach Art der Niederlassung, Rechtsform, Einzelunternehmen  
nach Geschlecht und Staatsangehörigkeit im April 2010

Rechtsform Geschlecht Staatsangehörigkeit	Neugründungen						Gewerbetreibende	
	ins- gesamt	Betriebsgründungen			sonstige Neugründ.		ins- gesamt	dar.: weiblich
		ins- gesamt	Haupt- nieder- lassung	Zweignie- derl./unselb- ständige Zweigstelle	ins- gesamt	dar.: Neben- erwerb		
Anzahl								
Insgesamt	3 289	500	349	151	2 789	1 362	3 609	1 120
nach der Rechtsform des Unternehmens								
Einzelunternehmen	2 849	164	111	53	2 685	1 258	2 849	965
Offene Handelsgesellschaft	7	6	6	-	1	1	12	1
Kommanditgesellschaft	3	3	1	2	-	-	3	-
Gesellschaft mit beschränkter Haftung & Co.KG	39	37	27	10	2	2	63	4
Gesellschaft des bürgerlichen Rechts	175	84	82	2	91	91	405	102
Aktiengesellschaft	4	4	1	3	-	-	-	-
Gesellschaft mit beschränkter Haftung	188	179	117	62	9	9	253	40
Genossenschaft	-	-	-	-	-	-	-	-
Eingetragener Verein	4	3	3	-	1	1	6	2
Private Company Ltd	17	17	1	16	-	-	17	5
Sonstige Rechtsformen	3	3	-	3	-	-	1	1

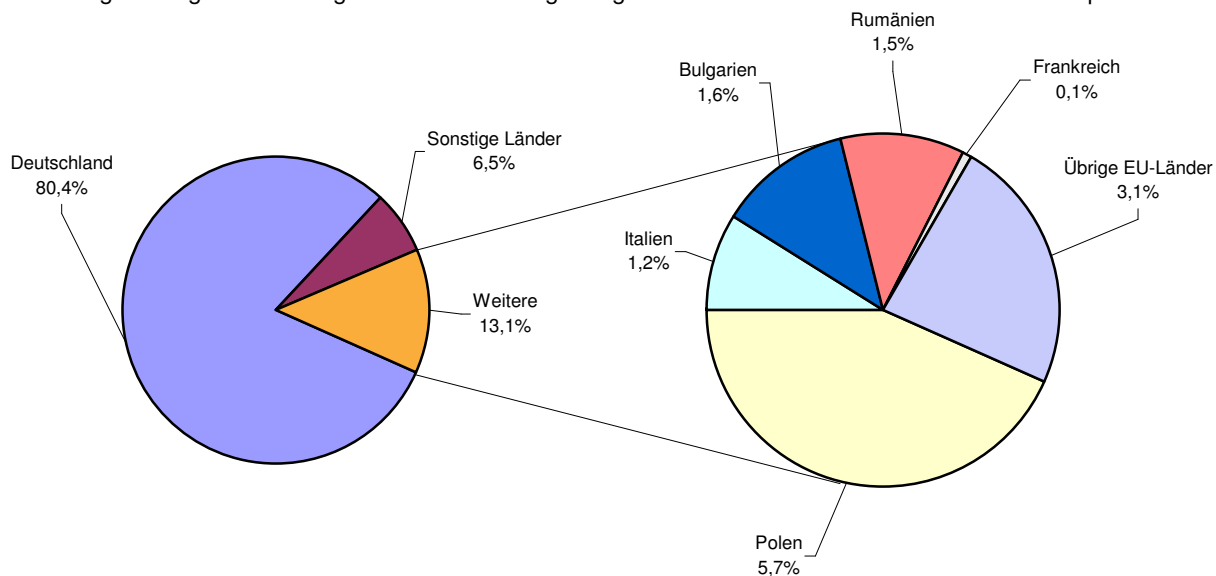
Einzelunternehmer/-innen nach Geschlecht

weiblich	965	52	41	11	913	496	X	X
männlich	1 884	112	70	42	1 772	762	X	X

Einzelunternehmer/-innen nach ausgewählter Staatsangehörigkeit

Insgesamt	2 849	164	111	53	2 685	1 258	2 849	965
Deutschland	2 290	128	86	42	2 162	1 156	2 290	824
EU-Länder	373	12	6	6	361	44	373	83
Polen	162	5	2	3	157	15	162	27
Italien	33	2	-	2	31	12	33	9
Bulgarien	45	-	-	-	45	2	45	6
Rumänien	43	-	-	-	43	2	43	16
Frankreich	3	-	-	-	3	-	3	2
Übrige EU-Länder	87	5	4	1	82	13	87	23
Sonstige Länder	186	24	19	5	162	58	186	58

12. Neugründungen nach ausgewählten Staatsangehörigkeiten von Einzelunternehmern/-innen im April 2010



13. Vollständige Aufgaben, sowie Gewerbetreibende nach Art der Niederlassung, Rechtsform, Einzelunternehmen nach Geschlecht und Staatsangehörigkeit im April 2010

Rechtsform Geschlecht Staatsangehörigkeit	Vollständige Aufgaben						Gewerbetreibende	
	ins- gesamt	Betriebsaufgaben			sonstige Stillleg.		ins- gesamt	dar.: weiblich
		ins- gesamt	Haupt- nieder- lassung	Zweignie- derl./unselb- ständige Zweigstelle	ins- gesamt	dar.: Neben- erwerb		
	Anzahl							
Insgesamt	2 224	435	279	156	1 789	591	2 382	791
nach der Rechtsform des Unternehmens								
Einzelunternehmen	1 912	150	97	53	1 762	564	1 912	713
Offene Handelsgesellschaft	4	4	4	-	-	-	8	1
Kommanditgesellschaft	6	6	5	1	-	-	6	1
Gesellschaft mit beschränkter Haftung & Co.KG	26	25	17	8	1	1	39	2
Gesellschaft des bürgerlichen Rechts	71	53	51	2	18	18	156	33
Aktiengesellschaft	3	3	2	1	-	-	-	-
Gesellschaft mit beschränkter Haftung	164	159	90	69	5	5	213	31
Genossenschaft	-	-	-	-	-	-	-	-
Eingetragener Verein	2	2	2	-	-	-	2	1
Private Company Ltd	25	22	5	17	3	3	27	5
Sonstige Rechtsformen	11	11	6	5	-	-	19	4

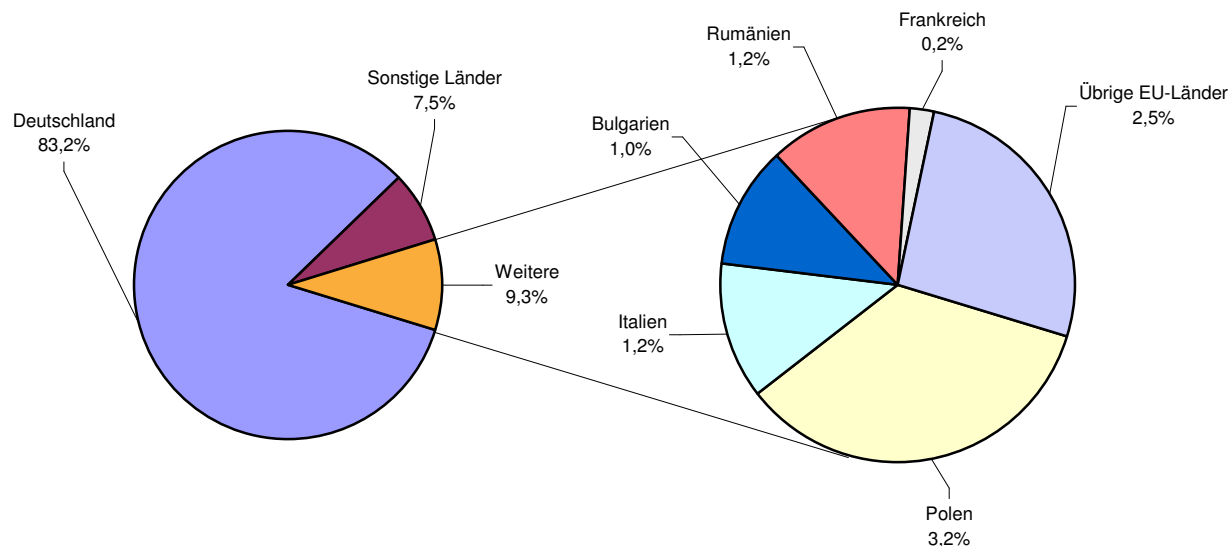
Einzelunternehmer/-innen nach Geschlecht

weiblich	713	52	35	17	661	258	X	X
männlich	1 199	98	62	36	1 101	306	X	X

Einzelunternehmer/-innen nach ausgewählter Staatsangehörigkeit

Insgesamt	1 912	150	97	53	1 762	564	1 912	713
Deutschland	1 590	127	78	49	1 463	512	1 590	619
EU-Länder	178	9	7	2	169	18	178	53
Polen	62	1	-	1	61	4	62	16
Italien	22	3	2	1	19	4	22	5
Bulgarien	20	-	-	-	20	2	20	6
Rumänien	23	-	-	-	23	-	23	11
Frankreich	4	-	-	-	4	2	4	2
Übrige EU-Länder	47	5	5	-	42	6	47	13
Sonstige Länder	144	14	12	2	130	34	144	41

14. Vollständige Aufgaben nach ausgewählten Staatsangehörigkeiten von Einzelunternehmern/-innen im April 2010



## Impressum

---

Herausgeber:  
Statistisches Landesamt Rheinland-Pfalz  
Mainzer Straße 14-16  
56130 Bad Ems

Telefon: 02603 71-0  
Telefax: 02603 71-3150

E-Mail: [poststelle@statistik.rlp.de](mailto:poststelle@statistik.rlp.de)  
Internet: [www.statistik.rlp.de](http://www.statistik.rlp.de)

Kostenfreier Download im Internet: <http://www.statistik.rlp.de/verlag/gesamt/index.html>

---

© Statistisches Landesamt Rheinland-Pfalz · Bad Ems · 2010

Für nichtgewerbliche Zwecke sind Vervielfältigung und unentgeltliche Verbreitung, auch auszugsweise, mit Quellenangabe gestattet. Die Verbreitung, auch auszugsweise, über elektronische Systeme/Datenträger bedarf der vorherigen Zustimmung. Alle übrigen Rechte bleiben vorbehalten.