

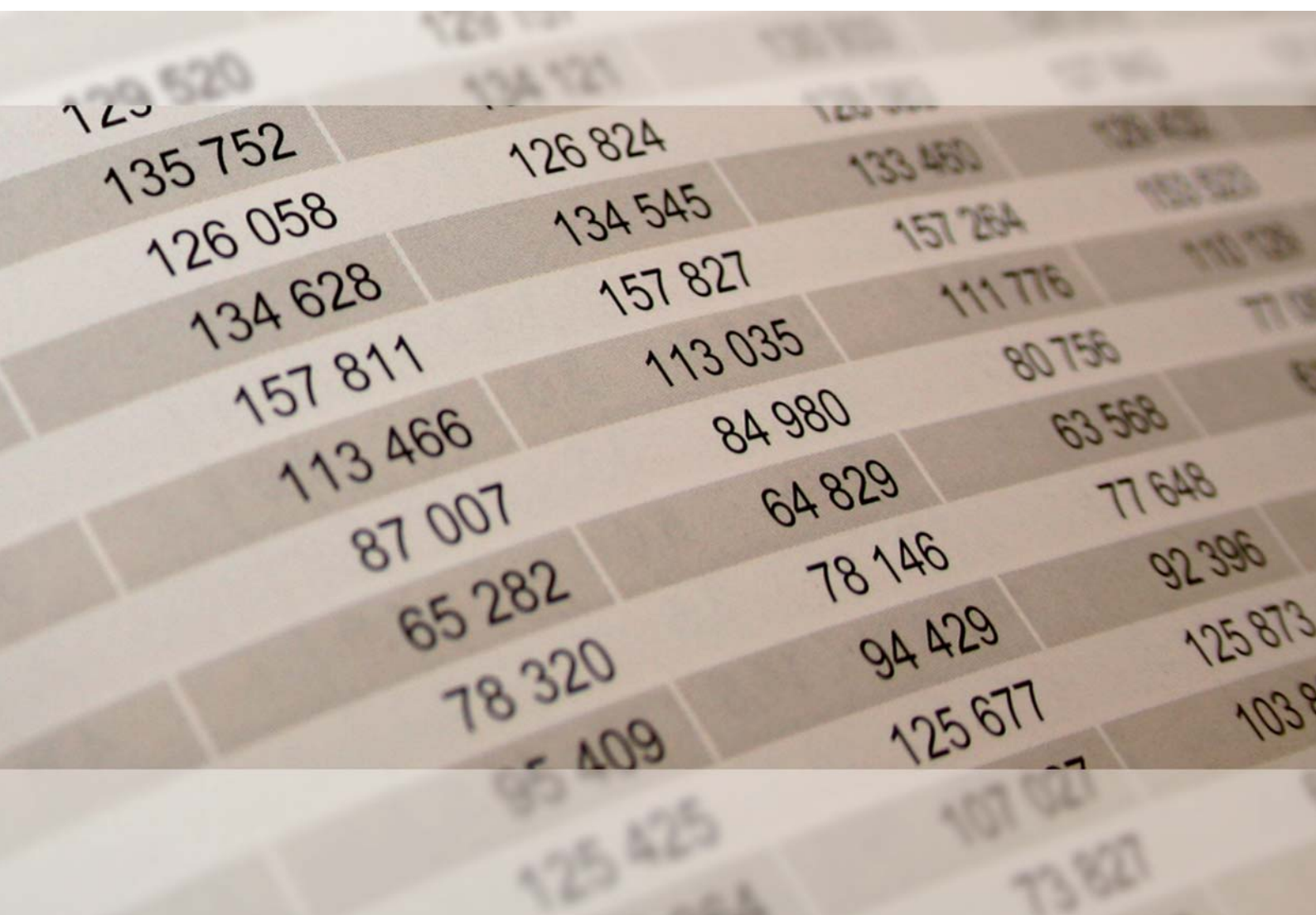


Rheinland-Pfalz

STATISTISCHES LANDESAMT

2010

STATISTISCHE BERICHTE



Gewerbeanzeigen im Februar 2010

Ergebnisse der Gewerbeanzeigenstatistik

Inhalt

	Seite
Vorbemerkungen	3
Definitionen	3
Tabellenteil	
1. Grafik Gewerbean- und -abmeldungen mit Neuerrichtungen und Aufgaben im Jahresüberblick	5
2. Gewerbeanmeldungen nach Wirtschaftszweigen im Februar 2010	6
3. Gewerbeabmeldungen nach Wirtschaftszweigen im Februar 2010	7
4. Grafik Gewerbeanmeldungen nach WZ-Abschnitten im Februar 2010	8
5. Grafik Gewerbeabmeldungen nach WZ-Abschnitten im Februar 2010	8
6. Gewerbeanmeldungen nach Verwaltungsbezirken im Februar 2010	9
7. Gewerbeabmeldungen nach Verwaltungsbezirken im Februar 2010	10
8. Grafik Neuerrichtungen und Aufgaben nach Kreisen im Februar 2010	11
9. Neugründungen, sowie Gewerbetreibende nach Wirtschaftszweigen im Februar 2010	12
10. Vollständige Aufgaben, sowie Gewerbetreibende nach Wirtschaftszweigen im Februar 2010	13
11. Neugründungen, sowie Gewerbetreibende nach Art der Niederlassung, Rechtsform, Einzelunternehmen nach Geschlecht und Staatsangehörigkeit im Februar 2010	14
12. Grafik Neuerrichtungen nach ausgewählten Staatsangehörigkeiten von Einzelunternehmern/-innen im Februar 2010	14
13. Vollständige Aufgaben, sowie Gewerbetreibende nach Art der Niederlassung, Rechtsform, Einzelunternehmen nach Geschlecht und Staatsangehörigkeit im Februar 2010	15
14. Grafik Vollständige Aufgaben nach ausgewählten Staatsangehörigkeiten von Einzelunternehmern/-innen im Februar 2010	15

Zeichenerklärung (nach DIN 55301)

0	weniger als die Hälfte von 1 in der letzten besetzten Stelle, jedoch mehr als nichts
-	nichts vorhanden (genau Null)
...	Angabe fällt später an
/	keine Angabe, da Zahlenwert nicht sicher genug
.	Zahlenwert unbekannt oder geheim zu halten
x	Tabellenfach gesperrt, weil Aussage nicht sinnvoll
p	vorläufige Zahl
r	berichtigte Zahl
s	geschätzte Zahl

Geringfügige Abweichungen in den Summen sind auf Runden der Zahlen zurückzuführen.
Abweichungen gegenüber früheren Veröffentlichungen erklären sich durch inzwischen vorgenommene Korrekturen.

Vorbemerkung

Ziel der Statistik

Ziel der Gewerbeanzeigenstatistik ist es, das Meldegeschehen in seiner Gesamtheit darzustellen und damit Aufschlüsse über Gründungen und Stilllegungen von Unternehmen und Betrieben zu gewinnen. Die Aussagen über das Gründungsverhalten und Betriebsstilllegungen in der Wirtschaft stellen eine unentbehrliche Informationsquelle für die Wirtschafts-, Wettbewerbs- und Strukturpolitik dar. Zahlen über die sektorale, regionale und zeitliche Entwicklung liefern Hinweise zur Ergreifung geeigneter wirtschaftspolitischer Maßnahmen. Zusätzlich werden aktuelle Informationen für die Pflege des Unternehmensregisters zur Verfügung gestellt.

Rechtsgrundlagen

Rechtsgrundlage für die Gewerbeanzeigenstatistik ist die Gewerbeordnung (GewO), in der Fassung der Bekanntmachung vom 22.02.1999 (BGBl. I S. 202), zuletzt geändert durch Gesetz vom 21.12.2007 (BGBl. I S. 3089). Auskunftspflichtig sind die Gewerbetreibenden, die nach § 14 der Gewerbeordnung (GWO) jedes stehende Gewerbe oder den Betrieb einer Zweigniederlassung oder einer unselbständigen Zweigstelle den zuständigen Behörden anzeigen müssen. Sie erfüllen ihre statistische Auskunftspflicht durch Erstattung dieser Anzeige bei den zuständigen Behörden, die diese Angaben an die statistischen Ämter der Länder übermitteln.

Methodische Hinweise

Mit den vorstehend ausgeführten Rechtsvorschriften wurde die Voraussetzung für die Auswertung der Gewerbemeldungen nach einheitlichen Kriterien geschaffen. Die Meldebehörden der Gemeindeverwaltungen, der verbandsfreien Gemeinden, der Verbandsgemeindeverwaltungen sowie der kreisfreien und großen kreisangehörigen Städte nehmen die Gewerbean-, -ab- und -ummeldungen entgegen. Die auf bundesweit einheitlichen Formularen erfassten Daten, der Gewerbeanzeigepflichtigen, übermitteln die zuständigen Meldebehörden monatlich an die statistischen Landesämter.

Bis auf die persönlichen Merkmale „Staatsangehörigkeit“ und „Geschlecht“ sind die Erhebungsmerkmale ausschließlich betriebsbezogen und umfassen u. a.

- die ausgeübte Tätigkeit
- die Art des Betriebes
- die Anzahl der beschäftigten Arbeitnehmer/-innen
- den Grad der Selbständigkeit
- den Grund der Meldung

sowie als Hilfsmerkmale

- den Namen von Betriebsinhaber/-innen
- die Eintragung im Handels-, Genossenschafts- oder Vereinsregister
- die Zahl der geschäftsführenden Gesellschafter/-innen
- die Anschrift der Betriebsstätte.

Der Inhalt des vorliegenden Berichts ist mit Ausnahme der Tabellen nach Wirtschaftszweigen mit den bis zum IV. Quartal 1995 veröffentlichten Angaben zu Gewerbeanzeigenstatistik vergleichbar. Ab 1996 liegt den Tabellen die EU-einheitliche „Klassifikation der Wirtschaftszweige“ (WZ 1993), ab Januar 2003 die WZ 2003 und ab Januar 2008 die WZ 2008 zugrunde. Die WZ 2008 ist eine Aktualisierung der Klassifikation der Wirtschaftszweige, Ausgabe 2003 (WZ 2003) deren Struktur sich aber in vielen Wirtschaftsbereichen deutlich verändert hat. Die Ergebnisse nach Wirtschaftszweigen sind daher mit den Ergebnissen früherer Monate und Jahre nicht mehr vergleichbar. Außerdem wird, seit dem Jahr 2003, das Automatenaufstell- und Reisegewerbe in den Gewerbean-, -ab- und -ummeldungen nicht mehr nachgewiesen.

Definitionen

- **Hauptniederlassung**
Mittelpunkt des Geschäftsverkehrs eines Betriebes, der sich bei Personengesellschaften (KG, OHG, GmbH & Co. KG, GbR, GmbH & Co. OHG u.a.) und juristischen Personen am Sitz des Unternehmens befindet. Eine Hauptniederlassung liegt auch dann vor, wenn daneben keine Zweigniederlassung oder unselbständige Zweigstelle betrieben wird.
- **Zweigniederlassung**
Betriebe mit selbständiger Organisation, selbständigen Betriebsmitteln und gesonderter Buchführung, dessen Leiter Geschäfte selbständig abzuschließen und durchzuführen befugt ist.
- **Unselbständige Zweigstelle**

Gewerbeanmeldungen

Ein Gewerbe ist anzumelden bei der Neuerrichtung eines Betriebes, einer Zweigniederlassung oder einer unselbständigen Zweigstelle, bei der Übernahme eines bereits bestehenden Betriebes (z.B. durch Kauf, Pacht/Erbsfolge, Änderung der Rechtsform, Gesellschaftereintritt) und bei der Verlegung eines Betriebes aus dem Bereich einer Meldebehörde in den Bereich einer anderen Meldebehörde.

- **Neuerrichtung**
Zur Neuerrichtung zählt die erstmalige Anmeldung eines Gewerbebetriebes als Hauptniederlassung, Zweigniederlassung oder unselbständige Zweigstelle, die Anmeldung als Neuerrichtung eines Kleingewerbetreibenden bzw. einer Nebentätigkeit sowie Gründung nach dem Umwandlungsgesetz.
- **Zuzug**
Verlagerung eines bestehenden Betriebes in den Bezirk des nachweisenden Gewerbebeamten.
- **Übernahme**
Übernahme eines bestehenden Betriebes innerhalb des Bezirkes des nachweisenden Gewerbebeamten (z.B. durch Kauf, Pacht/Erbsfolge, Änderung der Rechtsform, Gesellschaftereintritt).

Betriebsgründungen

Betriebsgründungen sind Neugründungen (außer Nebenerwerb) von Betrieben durch Einzelunternehmer, Personengesellschaften oder juristische Personen wobei für einen Einzelunternehmer, der eine Hauptniederlassung anmeldet, die Voraussetzung gilt, dass er entweder in das Handelsregister eingetragen ist oder eine Handwerkskarte besitzt oder mindestens einen Arbeitnehmer beschäftigt.

Sonstige Neugründungen

Gründung der Hauptniederlassung eines Kleinunternehmens (Nicht-Kaufmann/-frau). Das Kleinunternehmen ist nicht im Handelsregister eingetragen, besitzt keine Handwerkskarte und beschäftigt keine Arbeitnehmer. Die Gründung eines Gewerbes, das im Nebenerwerb betrieben wird, gilt ebenfalls als sonstige Neugründung.

Gewerbeabmeldungen

Ein Gewerbe ist abzumelden bei der vollständigen oder teilweisen Aufgabe eines Gewerbebetriebes, bei Übergabe an einen Nachfolger/Eigentümerwechsel, Änderung der Rechtsform, bei Verlagerung eines Gewerbebetriebes in den Bereich einer anderen Meldebehörde und bei Austritt eines Gesellschafters.

- **Aufgabe**
Hierzu zählt die Abmeldung eines Gewerbebetriebes wegen Aufgabe einer Hauptniederlassung, Zweigniederlassung bzw. unselbständigen Zweigstelle.
- **Fortzug**
Verlagerung eines bestehenden Betriebes aus dem Bezirk des nachweisenden Gewerbebeamten.
- **Übergabe**
Übergabe eines bestehenden Betriebes innerhalb des Bezirkes des nachweisenden Gewerbebeamten (z.B. wegen Verkauf, Verpachtung, Erbsfolge, Änderung der Rechtsform, Austritt als Gesellschafter).

Betriebsaufgaben

Betriebsaufgaben sind vollständige Aufgaben (außer Nebenerwerb) von Betrieben durch Einzelunternehmer, Personengesellschaften oder juristische Personen, wobei für einen Einzelunternehmer, der eine Hauptniederlassung abmeldet, die Voraussetzung gilt, dass er entweder in das Handelsregister eingetragen war oder zuletzt mindestens einen Arbeitnehmer beschäftigt hat.

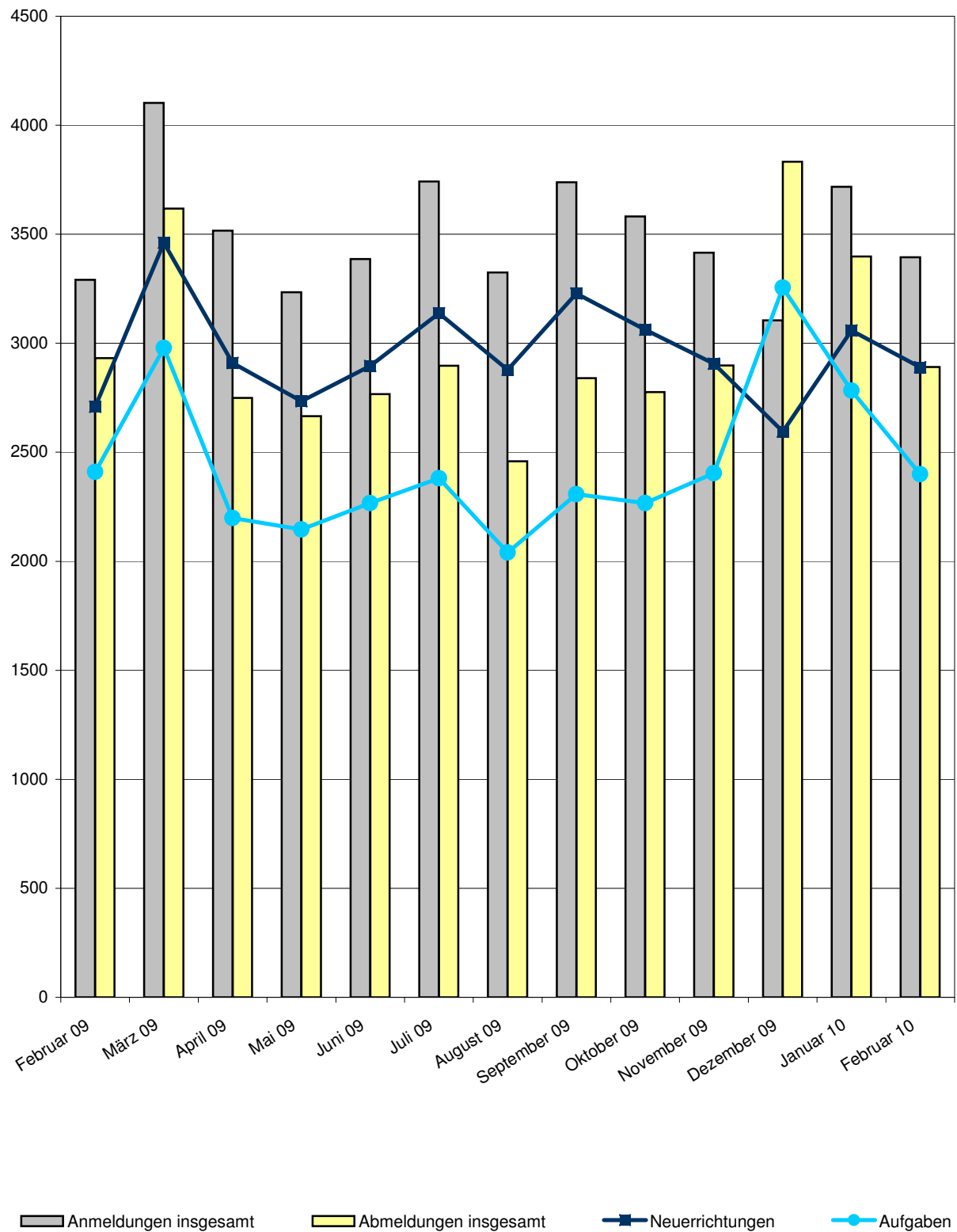
Sonstige Stilllegungen

Vollständige Aufgabe einer Hauptniederlassung eines Kleingewerbetreibenden (Nicht-Kaufmann/-frau). Das Kleinunternehmen war nicht im Handelsregister eingetragen und beschäftigte keine Arbeitnehmer. Die Aufgabe eines Gewerbes, das im Nebenerwerb betrieben wurde, gilt ebenfalls als sonstige Stilllegung.

Hinweise zum besseren Verständnis:

- Auf dem Erhebungsbogen für Gewerbe-Anmeldungen besteht die Möglichkeit zum Ankreuzen der Positionen „Neugründung“ und „Gründung nach Umwandlungsgesetz“. Die beiden Merkmale bilden die Position Neuerrichtungen. Das Merkmal „Neugründungen“ wird rechnerisch in Betriebsgründungen und sonstige Neugründungen weiter detailliert, um Gründungen mit besonderer wirtschaftlicher Substanz herauszuarbeiten.
- Vergleicht man die Daten „Insgesamt Neugründungen“ zu „Insgesamt Gewerbetreibende“ nach Rechtsformen, fällt auf, dass die Zahl der Einzelunternehmen gleich ist, während die anderen Rechtsformen differieren. Die Erklärung liegt darin, dass es sich bei Gewerbetreibenden um natürliche Personen handelt. Die Rechtsformen der Neugründungen weisen juristische Personen aus. D.h., eine GmbH kann z.B. mit mehreren natürlichen Personen gegründet werden.

1. Gewerbean- und -abmeldungen mit Neuerrichtungen und Aufgaben im Jahresüberblick



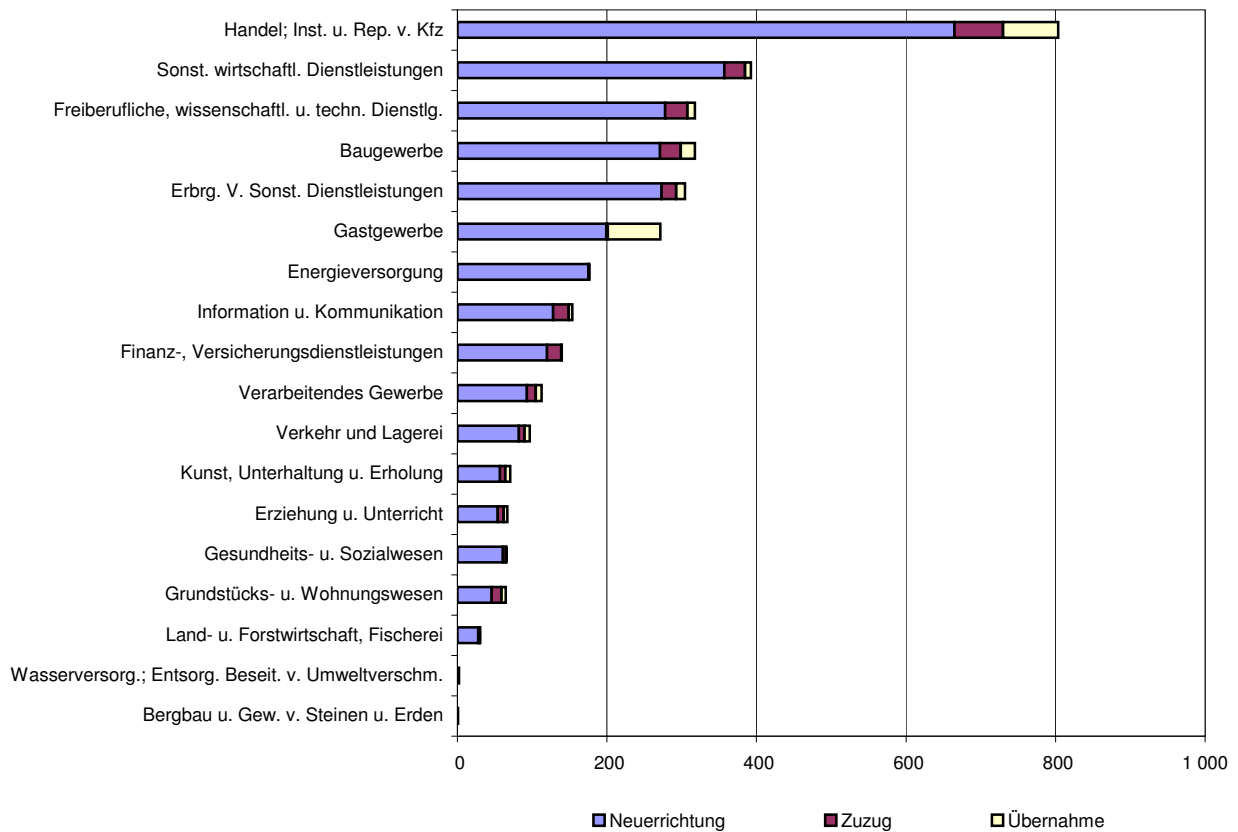
2. Gewerbeanmeldungen nach Wirtschaftszweigen im Februar 2010

WZ 2008	Wirtschaftszweig	Anmeldungen				Veränderung zum Vormonat			
		ins- gesamt	davon			ins- gesamt	davon		
			Neuer- richtung	Zuzug	Über- nahme		Neuer- richtung	Zuzug	Über- nahme
		Anzahl				%			
A	Land- u. Forstwirtschaft, Fischerei	31	28	2	1	- 6,1	- 12,5	X	-
B	Bergbau u. Gew. v. Steinen u. Erden	1	1	-	-	-	-	-	-
C	Verarbeitendes Gewerbe	113	93	12	8	- 11,7	- 3,1	- 33,3	- 42,9
	darunter								
10	Herst. v. Nahrungs- u. Futtermitteln	17	13	1	3	- 19,0	- 7,1	-	- 50,0
11	Getränkeherstellung	-	-	-	-	X	X	-	X
13	Herst. v. Textilien	6	6	-	-	- 25,0	- 25,0	-	-
14	Herst. v. Bekleidung	1	1	-	-	- 88,9	- 87,5	-	X
16	Herst. v. Holz-, Flecht-, Korb- u. Korkwaren (ohne Möbel)	-	-	-	-	X	X	-	-
18	Herst. v. Druckerzgn; Vervielf. v. Ton-, Bild- und Datenträgern	4	4	-	-	- 63,6	- 42,9	X	X
25	Herst. v. Metallerzeugnissen	18	13	3	2	- 5,3	- 27,8	200,0	X
26	Herst. v. Datenverarb., elektr. u. opt. Erzeugnissen	3	2	1	-	50,0	100,0	X	X
27	Herst. v. elektr. Ausrüstungen	2	2	-	-	X	X	-	-
28	Maschinenbau	5	4	1	-	- 16,7	-	- 50,0	-
29	Herst. v. Kraftwagen u. Kraftwagenteilen	-	-	-	-	-	-	-	-
31	Herst. v. Möbeln	3	3	-	-	- 25,0	50,0	X	X
D	Energieversorgung	177	175	1	1	23,8	26,8	-	- 75,0
E	Wasserversorgung; Entsorg. Beseit. v. Umweltverschm.	2	2	-	-	- 60,0	- 33,3	X	X
F	Baugewerbe	318	271	28	19	- 3,9	-	- 24,3	- 17,4
G	Handel; Inst. u. Rep. v. Kfz	804	665	65	74	- 16,7	- 16,2	- 12,2	- 23,7
	darunter								
45	Kfz-Handel; Inst. u. Rep. v. Kfz	105	91	9	5	- 11,0	- 7,1	- 35,7	- 16,7
46	Handelsvermittlung u. Großhandel (ohne Kfz)	184	153	24	7	- 6,1	- 5,0	26,3	- 56,3
47	Einzelhandel (ohne Kfz)	515	421	32	62	- 20,9	- 21,3	- 22,0	- 17,3
H	Verkehr und Lagerei	97	82	8	7	- 2,0	5,1	- 52,9	75,0
	darunter								
49	Landverkehr und Transport in Rohrfernleitg.	61	52	4	5	22,0	33,3	- 50,0	66,7
53	Post-, Kurier- und Expressdienste	25	23	2	-	- 13,8	-	- 60,0	X
I	Gastgewerbe	272	199	2	71	- 10,2	- 6,1	- 50,0	- 18,4
55	Beherbergung	24	19	-	5	- 22,6	- 13,6	-	- 44,4
56	Gastronomie	248	180	2	66	- 8,8	- 5,3	- 50,0	- 15,4
J	Information u. Kommunikation	154	128	21	5	1,3	8,5	- 19,2	- 37,5
	darunter								
58	Verlagswesen	8	7	1	-	-	16,7	-	X
61	Telekommunikation	17	12	1	4	30,8	71,4	-	- 20,0
62	Erbrg. v. Dienstl. d. Informationstechnologie	104	86	17	1	- 1,9	1,2	- 10,5	- 50,0
63	Informationsdienstleistungen	17	15	2	-	13,3	25,0	- 33,3	-
K	Finanz-, Versicherungsdienstleistungen	140	120	19	1	- 9,7	- 10,4	- 9,5	X
	darunter								
66	Mit Finanz- u. Versicherungsdienstl. verbundene Tätigkeiten	126	106	19	1	- 6,7	- 9,4	5,6	X
L	Grundstücks- u. Wohnungswesen	65	46	13	6	- 27,0	- 33,3	- 18,8	50,0
M	Freiberufliche, wissenschaftl. u. techn. Dienstl.	318	278	30	10	- 13,1	- 2,1	- 57,1	- 16,7
	darunter								
70	Verw. u. Führung v. Unternehmen; Unternehmensberatung	56	50	4	2	- 30,0	- 19,4	- 73,3	- 33,3
73	Werbung u. Marktforschung	108	93	10	5	- 15,6	- 9,7	- 52,4	25,0
N	Sonst. wirtschaftl. Dienstleistungen	393	357	28	8	- 10,7	- 6,1	- 39,1	- 42,9
	darunter								
77	Verm. v. beweglichen Sachen	17	14	2	1	- 22,7	- 17,6	100,0	- 75,0
78	Verm. u. Überlassung v. Arbeitskräften	11	9	1	1	- 45,0	- 55,0	X	X
79	Reisebüros, -veranstalter u. sonst. Reservierungsdienstl.	17	14	1	2	6,3	-	X	-
81	Gebäudebetreuung; Garten- und Landschaftsbau	181	166	12	3	- 10,0	- 1,8	- 53,8	- 50,0
P	Erziehung u. Unterricht	67	54	8	5	13,6	-	100,0	400,0
Q	Gesundheits- u. Sozialwesen	66	61	4	1	29,4	32,6	33,3	- 50,0
R	Kunst, Unterhaltung u. Erholung	71	57	7	7	- 6,6	- 9,5	16,7	-
S	Erbrg. V. Sonst. Dienstleistungen	305	273	20	12	- 5,3	- 4,5	-	- 25,0
	Sonstige Tätigkeiten	-	-	-	-	-	-	-	-
I n s g e s a m t		3 394	2 890	268	236	- 8,7	- 5,5	- 26,4	- 20,0

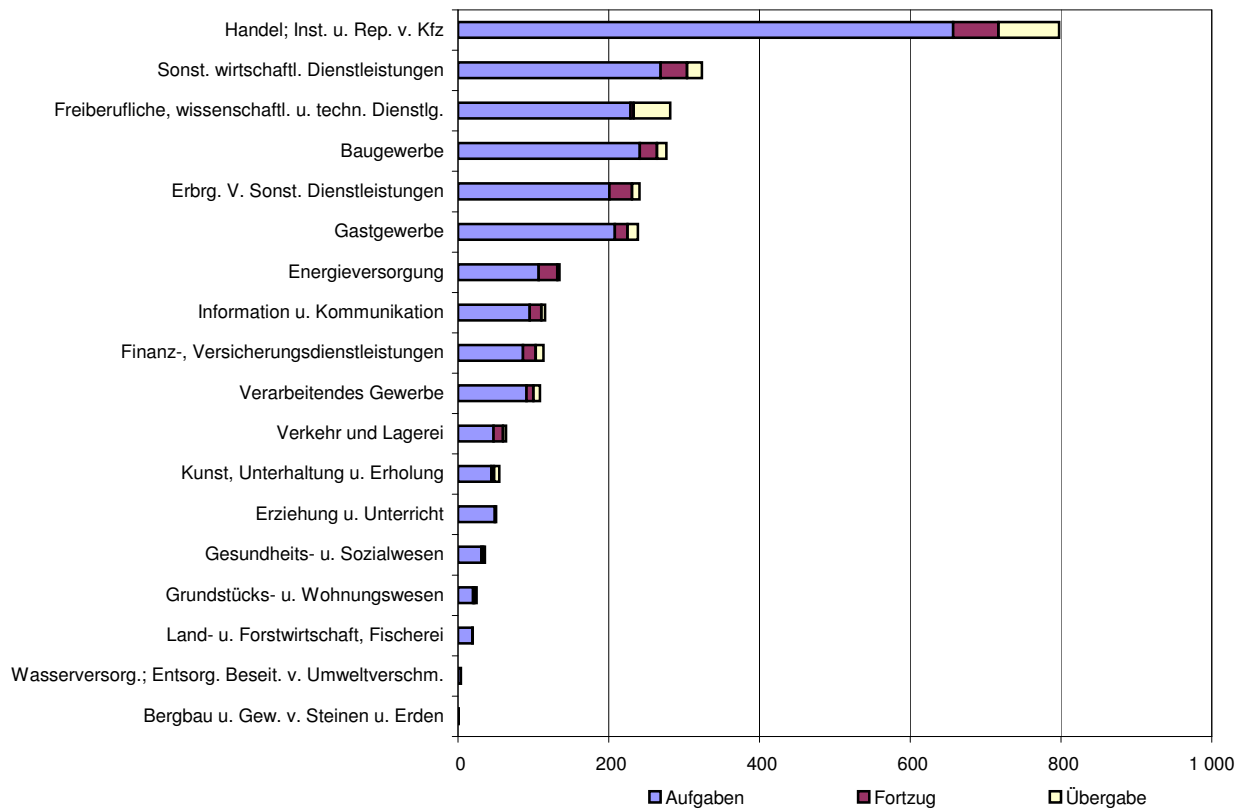
3. Gewerbeabmeldungen nach Wirtschaftszweigen im Februar 2010

WZ 2008	Wirtschaftszweig	Abmeldungen				Veränderung zum Vormonat			
		ins- gesamt	davon			ins- gesamt	davon		
			Aufgabe	Fortzug	Über- gabe		Aufgabe	Fortzug	Über- gabe
		Anzahl				%			
A	Land- u. Forstwirtschaft, Fischerei	20	19	1	-	- 25,9	- 5,0	- 80,0	X
B	Bergbau u. Gew. v. Steinen u. Erden	1	1	-	-	-	X	-	X
C	Verarbeitendes Gewerbe	114	86	17	11	- 13,6	- 19,6	54,5	- 21,4
darunter									
10	Herst. v. Nahrungs- u. Futtermitteln	17	14	1	2	- 32,0	- 17,6	-	- 71,4
11	Getränkeherstellung	-	-	-	-	X	X	-	X
13	Herst. v. Textilien	-	-	-	-	X	X	-	-
14	Herst. v. Bekleidung	14	13	1	-	180,0	225,0	-	-
16	Herst. v. Holz-, Flecht-, Korb- u. Korkwaren (ohne Möbel)	3	2	-	1	-	- 33,3	-	X
18	Herst. v. Druckerzgn; Vervielf. v. Ton-, Bild- und Datenträgern	6	4	1	1	- 64,7	- 71,4	- 50,0	-
25	Herst. v. Metallerzeugnissen	24	16	5	3	4,3	- 23,8	150,0	X
26	Herst. v. Datenverarb., elektr. u. opt. Erzeugnissen	1	-	-	1	- 75,0	X	-	-
27	Herst. v. elektr. Ausrüstungen	-	-	-	-	X	X	-	-
28	Maschinenbau	1	1	-	-	- 75,0	- 66,7	X	-
29	Herst. v. Kraftwagen u. Kraftwagenteilen	1	1	-	-	- 50,0	-	-	X
31	Herst. v. Möbeln	3	3	-	-	- 40,0	-	X	X
D	Energieversorgung	25	20	2	3	25,0	25,0	100,0	-
E	Wasserversorgung; Entsorg. Beseit. v. Umweltverschm.	4	4	-	-	- 20,0	-	-	X
F	Baugewerbe	277	241	23	13	- 18,0	- 12,7	- 39,5	- 45,8
G	Handel; Inst. u. Rep. v. Kfz	798	657	60	81	- 17,9	- 17,5	- 25,9	- 14,7
darunter									
45	Kfz-Handel; Inst. u. Rep. v. Kfz	101	89	8	4	- 21,1	- 19,8	- 33,3	- 20,0
46	Handelsvermittlung u. Großhandel (ohne Kfz)	173	151	15	7	- 12,6	- 9,6	- 34,8	- 12,5
47	Einzelhandel (ohne Kfz)	524	417	37	70	- 18,9	- 19,5	- 19,6	- 14,6
H	Verkehr und Lagerei	109	91	9	9	1,9	- 2,2	- 10,0	125,0
darunter									
49	Landverkehr und Transport in Rohrfernleitg.	62	51	4	7	- 10,1	- 16,4	- 20,0	133,3
53	Post-, Kurier- und Expressdienste	33	29	4	-	43,5	45,0	100,0	X
I	Gastgewerbe	282	229	4	49	- 19,9	- 18,8	- 20,0	- 24,6
55	Beherbergung	16	12	-	4	- 46,7	- 50,0	-	- 33,3
56	Gastronomie	266	217	4	45	- 17,4	- 15,9	- 20,0	- 23,7
J	Information u. Kommunikation	116	95	16	5	4,5	10,5	- 20,0	-
darunter									
58	Verlagswesen	2	2	-	-	- 66,7	- 33,3	X	X
61	Telekommunikation	14	11	-	3	- 12,5	- 21,4	-	50,0
62	Erbrg. v. Dienstl. d. Informationstechnologie	85	68	15	2	14,9	21,4	- 6,3	-
63	Informationsdienstleistungen	6	5	1	-	- 33,3	- 37,5	-	-
K	Finanz-, Versicherungsdienstleistungen	135	107	25	3	- 6,3	- 10,8	13,6	50,0
darunter									
66	Mit Finanz- u. Versicherungsdienstl. verbundene Tätigkeiten	125	100	22	3	- 10,1	- 14,5	-	X
L	Grundstücks- u. Wohnungswesen	64	47	13	4	- 3,0	- 4,1	8,3	- 20,0
M	Freiberufliche, wissenschaftl. u. techn. Dienstl.	241	201	30	10	- 25,4	- 24,7	- 34,8	-
darunter									
70	Verw. u. Führung v. Unternehmen; Unternehmensberatung	39	32	7	-	- 32,8	- 28,9	- 30,0	X
73	Werbung u. Marktforschung	98	89	5	4	- 22,8	- 20,5	- 64,3	300,0
N	Sonst. wirtschaftl. Dienstleistungen	324	269	35	20	- 17,8	- 20,9	- 18,6	81,8
darunter									
77	Verm. v. beweglichen Sachen	15	11	1	3	- 51,6	- 54,2	- 80,0	50,0
78	Verm. u. Überlassung v. Arbeitskräften	10	9	1	-	- 23,1	- 18,2	-	X
79	Reisebüros, -veranstalter u. sonst. Reservierungsdienstl.	11	6	3	2	- 42,1	- 62,5	200,0	-
81	Gebäudebetreuung; Garten- und Landschaftsbau	143	124	10	9	- 12,3	- 13,9	- 33,3	125,0
P	Erziehung u. Unterricht	36	31	3	2	- 26,5	- 16,2	- 40,0	- 71,4
Q	Gesundheits- u. Sozialwesen	51	49	2	-	13,3	36,1	- 75,0	X
R	Kunst, Unterhaltung u. Erholung	55	44	4	7	- 17,9	- 12,0	- 55,6	- 12,5
S	Erbrg. V. Sonst. Dienstleistungen	239	208	17	14	- 2,4	2,0	- 34,6	- 6,7
Sonstige Tätigkeiten									
		-	-	-	-	-	-	-	-
I n s g e s a m t		2 891	2 399	261	231	- 14,9	- 13,8	- 23,7	- 15,4

4. Gewerbeanmeldungen nach WZ-Abschnitten im Februar 2010



5. Gewerbeabmeldungen nach WZ-Abschnitten im Februar 2010



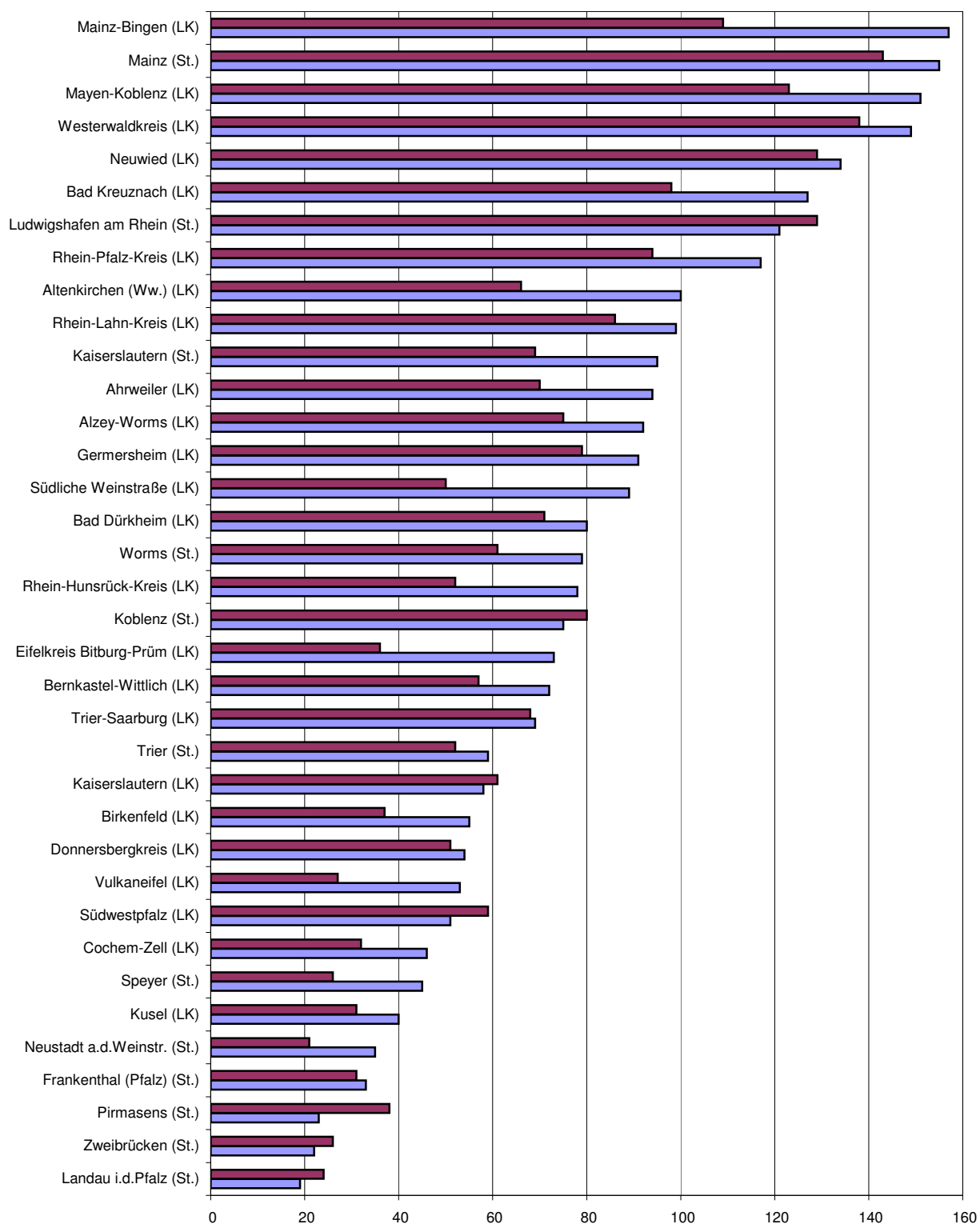
6. Gewerbebeanmeldungen nach Verwaltungsbezirken im Februar 2010

Verwaltungsbereich	Anmeldungen				Veränderung zum Vormonat			
	ins-gesamt	davon			ins-gesamt	davon		
		Neuer-richtung	Zuzug	Über-nahme		Neuer-richtung	Zuzug	Über-nahme
	Anzahl				%			
Kreisfreie Stadt								
Koblenz	94	75	7	12	- 14,5	- 6,3	- 41,7	- 33,3
Landkreise								
Ahrweiler	102	94	6	2	- 23,3	- 17,5	- 45,5	- 75,0
Altenkirchen (Ww.)	112	100	8	4	25,8	23,5	166,7	- 20,0
Bad Kreuznach	142	127	7	8	- 16,0	- 11,8	- 53,3	- 20,0
Birkenfeld	59	55	1	3	3,5	22,2	- 75,0	- 62,5
Cochem-Zell	54	46	2	6	- 1,8	4,5	- 33,3	- 25,0
Mayen-Koblenz	180	151	17	12	- 5,8	- 9,0	30,8	-
Neuwied	156	134	16	6	- 3,1	9,8	- 11,1	- 71,4
Rhein-Hunsrück-Kreis	87	78	6	3	- 3,3	- 9,3	50,0	X
Rhein-Lahn-Kreis	113	99	7	7	- 6,6	- 7,5	-	-
Westerwaldkreis	163	149	11	3	- 16,8	- 11,8	- 31,3	- 72,7
Kreisfreie Stadt								
Trier	75	59	6	10	- 32,4	- 33,7	- 57,1	25,0
Landkreise								
Bernkastel-Wittlich	90	72	12	6	- 22,4	- 26,5	71,4	- 45,5
Eifelkreis Bitburg-Prüm	80	73	5	2	11,1	15,9	66,7	- 66,7
Vulkaneifel	62	53	3	6	44,2	51,4	- 50,0	200,0
Trier-Saarburg	77	69	3	5	- 30,6	- 15,9	- 86,4	- 28,6
Kreisfreie Städte								
Frankenthal (Pfalz)	41	33	1	7	- 8,9	- 17,5	-	75,0
Kaiserslautern	105	95	4	6	- 11,8	- 11,2	- 42,9	20,0
Landau in der Pfalz	22	19	3	-	- 47,6	- 53,7	X	X
Ludwigshafen am Rhein	140	121	8	11	- 7,9	- 9,0	- 27,3	37,5
Mainz	210	155	27	28	16,0	23,0	125,0	- 34,9
Neustadt an der Weinstraße	49	35	7	7	- 9,3	- 10,3	16,7	- 22,2
Pirmasens	24	23	1	-	- 14,3	- 11,5	- 50,0	-
Speyer	48	45	2	1	- 30,4	- 28,6	- 33,3	- 66,7
Worms	99	79	4	16	59,7	61,2	- 20,0	100,0
Zweibrücken	33	22	7	4	10,0	10,0	-	33,3
Landkreise								
Alzey-Worms	116	92	14	10	- 7,9	- 9,8	- 6,7	11,1
Bad Dürkheim	96	80	9	7	- 28,9	- 22,3	- 60,9	- 22,2
Donnersbergkreis	61	54	5	2	- 7,6	- 10,0	25,0	-
Germersheim	103	91	6	6	- 13,4	-	- 57,1	- 57,1
Kaiserslautern	71	58	8	5	- 24,5	- 25,6	- 20,0	- 16,7
Kusel	46	40	3	3	- 9,8	5,3	- 72,7	50,0
Südliche Weinstraße	99	89	6	4	- 6,6	4,7	- 57,1	- 42,9
Rhein-Pfalz-Kreis	141	117	10	14	- 12,4	- 10,0	- 54,5	55,6
Mainz-Bingen	186	157	21	8	1,6	10,6	- 38,2	14,3
Südwestpfalz	58	51	5	2	- 17,1	- 16,4	-	- 50,0
Rheinland-Pfalz	3 394	2 890	268	236	- 8,7	- 5,5	- 26,4	- 20,0
Kreisfreie Städte	940	761	77	102	- 6,3	- 6,4	- 3,8	- 7,3
Landkreise	2 454	2 129	191	134	- 9,6	- 5,2	- 32,7	- 27,6
Industrie- und Handelskammer								
Kammerbezirk Koblenz	1 262	1 108	88	66	- 8,0	- 4,3	- 17,0	- 38,9
Kammerbezirk Trier	384	326	29	29	- 15,2	- 11,2	- 44,2	- 14,7
Kammerbezirk Rheinhessen	611	483	66	62	10,7	15,3	-	- 7,5
Kammerbezirk Pfalz	1 137	973	85	79	- 15,2	- 12,7	- 39,3	- 8,1

7. Gewerbeabmeldungen nach Verwaltungsbezirken im Februar 2010

Verwaltungsbereich	Abmeldungen				Veränderung zum Vormonat			
	ins-gesamt	davon			ins-gesamt	davon		
		Aufgabe	Fortzug	Über-gabe		Aufgabe	Fortzug	Über-gabe
	Anzahl				%			
Kreisfreie Stadt								
Koblenz	95	80	7	8	6,7	15,9	16,7	- 42,9
Landkreise								
Ahrweiler	78	70	4	4	- 31,6	- 21,3	- 76,5	- 50,0
Altenkirchen (Ww.)	84	66	12	6	- 25,0	- 30,5	9,1	-
Bad Kreuznach	118	98	13	7	- 15,7	- 15,5	-	- 36,4
Birkenfeld	46	37	2	7	- 42,5	- 43,1	- 60,0	- 30,0
Cochem-Zell	40	32	1	7	- 27,3	- 23,8	- 80,0	- 12,5
Mayen-Koblenz	142	123	6	13	- 11,3	- 6,8	- 72,7	116,7
Neuwied	154	129	12	13	- 18,5	- 17,8	- 14,3	- 27,8
Rhein-Hunsrück-Kreis	67	52	10	5	- 17,3	- 23,5	25,0	-
Rhein-Lahn-Kreis	98	86	6	6	- 27,9	- 28,3	- 25,0	- 25,0
Westerwaldkreis	166	138	19	9	- 11,2	- 9,8	- 24,0	-
Kreisfreie Stadt								
Trier	61	52	2	7	- 18,7	4,0	- 84,6	- 41,7
Landkreise								
Bernkastel-Wittlich	68	57	5	6	- 29,9	- 26,9	- 37,5	- 45,5
Eifelkreis Bitburg-Prüm	44	36	4	4	- 22,8	- 18,2	- 42,9	- 33,3
Vulkaneifel	34	27	5	2	36,0	28,6	66,7	100,0
Trier-Saarburg	80	68	6	6	5,3	7,9	-	- 14,3
Kreisfreie Städte								
Frankenthal (Pfalz)	39	31	4	4	- 2,5	- 8,8	33,3	33,3
Kaiserslautern	82	69	4	9	- 21,2	- 23,3	- 60,0	125,0
Landau in der Pfalz	32	24	5	3	- 28,9	- 41,5	66,7	200,0
Ludwigshafen am Rhein	139	129	2	8	- 19,2	- 17,8	- 80,0	60,0
Mainz	179	143	15	21	35,6	49,0	66,7	- 22,2
Neustadt an der Weinstraße	33	21	7	5	- 42,1	- 58,0	75,0	66,7
Pirmasens	44	38	6	-	18,9	5,6	X	-
Speyer	34	26	3	5	- 44,3	- 46,9	- 50,0	- 16,7
Worms	72	61	5	6	- 10,0	- 3,2	- 50,0	- 14,3
Zweibrücken	30	26	-	4	57,9	85,7	X	33,3
Landkreise								
Alzey-Worms	98	75	15	8	- 10,9	- 9,6	- 16,7	- 11,1
Bad Dürkheim	94	71	10	13	- 26,6	- 33,0	- 37,5	116,7
Donnersbergkreis	57	51	4	2	- 6,6	- 1,9	-	- 60,0
Germersheim	91	79	8	4	9,6	29,5	- 38,5	- 55,6
Kaiserslautern	74	61	7	6	- 30,8	- 33,0	-	- 33,3
Kusel	34	31	1	2	- 12,8	-	- 80,0	- 33,3
Südliche Weinstraße	56	50	3	3	- 25,3	- 18,0	- 40,0	- 66,7
Rhein-Pfalz-Kreis	116	94	16	6	- 13,4	- 15,3	6,7	- 25,0
Mainz-Bingen	143	109	24	10	- 10,6	- 16,2	14,3	11,1
Südwestpfalz	69	59	8	2	- 14,8	- 9,2	- 11,1	- 71,4
Rheinland-Pfalz	2 891	2 399	261	231	- 14,9	- 13,8	- 23,7	- 15,4
Kreisfreie Städte	840	700	60	80	- 7,8	- 6,5	- 22,1	- 5,9
Landkreise	2 051	1 699	201	151	- 17,5	- 16,5	- 24,2	- 19,7
Industrie- und Handelskammer								
Kammerbezirk Koblenz	1 088	911	92	85	- 19,0	- 17,6	- 31,3	- 17,5
Kammerbezirk Trier	287	240	22	25	- 13,0	- 6,3	- 40,5	- 32,4
Kammerbezirk Rheinhessen	492	388	59	45	2,1	4,3	1,7	- 13,5
Kammerbezirk Pfalz	1 024	860	88	76	- 17,6	- 18,0	- 22,1	- 6,2

8. Neuerrichtungen und Aufgaben nach Kreisen im Februar 2010



LK = Landkreis
St. = kreisfreie Stadt

■ Neuerrichtungen ■ Aufgaben

9. Neugründungen, sowie Gewerbetreibende nach Wirtschaftszweigen im Februar 2010

WZ 2008	Wirtschaftszweig	Neugründungen						Gewerbetreibende	
		ins- gesamt	Betriebsgründungen			sonstige Neugründ.		ins- gesamt	dar.: weiblich
			ins- gesamt	Haupt- nieder- lassung	Zweignie- derlassung unselbst. Zweigstelle	ins- gesamt	dar.: Neben- erwerb		
A	Land- u. Forstwirtschaft, Fischerei	28	2	2	-	26	10	29	11
B	Bergbau u. Gew. v. Steinen u. Erden	1	1	1	-	-	-	2	-
C	Verarbeitendes Gewerbe	93	38	26	12	55	38	112	36
darunter									
10	Herst. v. Nahrungs- u. Futtermitteln	13	9	4	5	4	2	15	3
11	Getränkeherstellung	-	-	-	-	-	-	-	-
13	Herst. v. Textilien	6	2	1	1	4	4	8	3
14	Herst. v. Bekleidung	1	-	-	-	1	1	1	1
16	Herst. v. Holz-, Flecht-, Korb- u. Korkwaren (ohne Möbel)	-	-	-	-	-	-	-	-
18	Herst. v. Druckerzgn; Vervielf. v. Ton-, Bild- und Datenträgern	4	1	1	-	3	3	4	-
25	Herst. v. Metallserzeugnissen	13	4	4	-	9	4	15	3
26	Herst. v. Datenverarb., elektr. u. opt. Erzeugnissen	2	-	-	-	2	1	3	-
27	Herst. v. elektr. Ausrüstungen	2	-	-	-	2	1	2	-
28	Maschinenbau	4	3	2	1	1	-	6	2
29	Herst. v. Kraftwagen u. Kraftwagenteilen	-	-	-	-	-	-	-	-
31	Herst. v. Möbeln	3	2	2	-	1	1	7	-
D	Energieversorgung	175	9	5	4	166	135	205	43
E	Wasserversorgung; Entsorg. Beseit. v. Umweltverschm.	2	1	1	-	1	-	2	1
F	Baugewerbe	269	60	51	9	209	43	296	17
G	Handel; Inst. u. Rep. v. Kfz	661	162	76	86	499	266	725	235
darunter									
45	Kfz-Handel; Inst. u. Rep. v. Kfz	91	21	9	12	70	39	97	12
46	Handelsvermittlung u. Großhandel (ohne Kfz)	152	34	22	12	118	48	168	41
47	Einzelhandel (ohne Kfz)	418	107	45	62	311	179	460	182
H	Verkehr und Lagerei	82	20	15	5	62	13	86	28
darunter									
49	Landverkehr und Transport in Rohrfernleitg.	52	15	12	3	37	4	56	17
53	Post-, Kurier- und Expressdienste	23	2	1	1	21	8	23	10
I	Gastgewerbe	199	56	48	8	143	24	217	71
55	Beherbergung	19	5	3	2	14	6	23	8
56	Gastronomie	180	51	45	6	129	18	194	63
J	Information u. Kommunikation	128	18	15	3	110	68	143	14
darunter									
58	Verlagswesen	7	-	-	-	7	5	12	3
61	Telekommunikation	12	3	2	1	9	4	12	2
62	Erbrg. v. Dienstl. d. Informationstechnologie	86	11	9	2	75	48	93	7
63	Informationsdienstleistungen	15	3	3	-	12	7	17	2
K	Finanz-, Versicherungsdienstleistungen	120	31	24	7	89	30	139	32
darunter									
66	Mit Finanz- u. Versicherungsdienstl. verbundene Tätigkeiten	106	17	11	6	89	30	115	30
L	Grundstücks- u. Wohnungswesen	46	15	14	1	31	7	56	12
M	Freiberufliche, wissenschaftl. u. techn. Dienstl.	278	43	37	6	235	144	297	107
darunter									
70	Verw. u. Führung v. Unternehmen; Unternehmensberatung	50	20	19	1	30	13	57	12
73	Werbung u. Marktforschung	93	5	5	-	88	60	94	49
N	Sonst. wirtschaftl. Dienstleistungen	355	44	26	18	311	149	399	120
darunter									
77	Verm. v. beweglichen Sachen	14	2	-	2	12	8	14	3
78	Verm. u. Überlassung v. Arbeitskräften	9	3	1	2	6	3	10	4
79	Reisebüros, -veranstalter u. sonst. Reservierungsdienstl.	14	2	2	-	12	11	18	8
81	Gebäudebetreuung; Garten- und Landschaftsbau	164	14	13	1	150	61	177	31
P	Erziehung u. Unterricht	54	7	3	4	47	27	56	27
Q	Gesundheits- u. Sozialwesen	61	4	2	2	57	27	60	53
R	Kunst, Unterhaltung u. Erholung	57	9	5	4	48	32	57	15
S	Erbrg. V. Sonst. Dienstleistungen	273	15	8	7	258	133	280	204
Sonstige Tätigkeiten									
		-	-	-	-	-	-	-	-
Insgesamt		2 882	535	359	176	2 347	1 146	3 161	1 026

10. Vollständige Aufgaben, sowie Gewerbetreibende nach Wirtschaftszweigen im Februar 2010

WZ 2008	Wirtschaftszweig	Vollständige Aufgaben						Gewerbetreibende	
		ins- gesamt	Betriebsaufgaben			sonstige Stillleg.		ins- gesamt	dar.: weiblich
			ins- gesamt	Haupt- nieder- lassung	Zweignie- derlassung unselbst. Zweigstelle	ins- gesamt	dar.: Neben- erwerb		
A	Land- u. Forstwirtschaft, Fischerei	19	4	4	-	15	6	25	11
B	Bergbau u. Gew. v. Steinen u. Erden	1	1	1	-	-	-	1	-
C	Verarbeitendes Gewerbe	85	28	19	9	57	24	101	29
darunter									
10	Herst. v. Nahrungs- u. Futtermitteln	14	7	3	4	7	-	15	3
11	Getränkeherstellung	-	-	-	-	-	-	-	-
13	Herst. v. Textilien	-	-	-	-	-	-	-	-
14	Herst. v. Bekleidung	13	-	-	-	13	6	13	10
16	Herst. v. Holz-, Flecht-, Korb- u. Korkwaren (ohne Möbel)	2	1	1	-	1	-	2	1
18	Herst. v. Druckerzgn; Vervielf. v. Ton-, Bild- und Datenträgern	4	2	1	1	2	-	4	1
25	Herst. v. Metallserzeugnissen	16	5	4	1	11	6	28	5
26	Herst. v. Datenverarb., elektr. u. opt. Erzeugnissen	-	-	-	-	-	-	-	-
27	Herst. v. elektr. Ausrüstungen	-	-	-	-	-	-	-	-
28	Maschinenbau	1	1	1	-	-	-	1	-
29	Herst. v. Kraftwagen u. Kraftwagenteilen	1	-	-	-	1	-	1	-
31	Herst. v. Möbeln	2	2	2	-	-	-	2	1
D	Energieversorgung	20	12	11	1	8	5	8	2
E	Wasserversorgung; Entsorg. Beseit. v. Umweltverschm.	4	1	1	-	3	-	4	2
F	Baugewerbe	240	43	38	5	197	30	258	13
G	Handel; Inst. u. Rep. v. Kfz	650	172	99	73	478	186	698	243
darunter									
45	Kfz-Handel; Inst. u. Rep. v. Kfz	89	24	16	8	65	27	101	20
46	Handelsvermittlung u. Großhandel (ohne Kfz)	150	32	21	11	118	43	156	48
47	Einzelhandel (ohne Kfz)	411	116	62	54	295	116	441	175
H	Verkehr und Lagerei	91	35	26	9	56	12	100	27
darunter									
49	Landverkehr und Transport in Rohrfernleitg.	51	22	18	4	29	4	56	20
53	Post-, Kurier- und Expressdienste	29	6	3	3	23	6	31	5
I	Gastgewerbe	228	66	62	4	162	24	235	78
55	Beherbergung	12	7	7	-	5	2	14	5
56	Gastronomie	216	59	55	4	157	22	221	73
J	Information u. Kommunikation	95	17	11	6	78	39	100	18
darunter									
58	Verlagswesen	2	1	1	-	1	-	2	1
61	Telekommunikation	11	-	-	-	11	5	11	1
62	Erbrg. v. Dienstl. d. Informationstechnologie	68	15	10	5	53	27	72	12
63	Informationsdienstleistungen	5	1	-	1	4	3	5	2
K	Finanz-, Versicherungsdienstleistungen	107	13	6	7	94	25	109	27
darunter									
66	Mit Finanz- u. Versicherungsdienstlg. verbundene Tätigkeiten	100	6	4	2	94	25	99	26
L	Grundstücks- u. Wohnungswesen	47	22	21	1	25	6	62	12
M	Freiberufliche, wissenschaftl. u. techn. Dienstlg.	201	27	22	5	174	87	212	70
darunter									
70	Verw. u. Führung v. Unternehmen; Unternehmensberatung	32	10	8	2	22	9	34	5
73	Werbung u. Marktforschung	89	5	4	1	84	51	90	39
N	Sonst. wirtschaftl. Dienstleistungen	268	42	21	21	226	74	282	79
darunter									
77	Verm. v. beweglichen Sachen	11	8	3	5	3	2	11	2
78	Verm. u. Überlassung v. Arbeitskräften	9	4	1	3	5	1	10	2
79	Reisebüros, -veranstalter u. sonst. Reservierungsdienstl.	6	1	-	1	5	3	7	1
81	Gebäudebetreuung; Garten- und Landschaftsbau	123	9	8	1	114	27	128	25
P	Erziehung u. Unterricht	31	11	5	6	20	7	33	14
Q	Gesundheits- u. Sozialwesen	49	2	2	-	47	19	50	41
R	Kunst, Unterhaltung u. Erholung	44	13	7	6	31	12	45	9
S	Erbrg. V. Sonst. Dienstleistungen	208	19	9	10	189	90	214	147
Sonstige Tätigkeiten									
		-	-	-	-	-	-	-	-
Insgesamt		2 388	528	365	163	1 860	646	2 537	822

11. Neugründungen, sowie Gewerbetreibende nach Art der Niederlassung, Rechtsform, Einzelunternehmen nach Geschlecht und Staatsangehörigkeit im Februar 2010

Rechtsform Geschlecht Staatsangehörigkeit	Neugründungen						Gewerbetreibende	
	ins- gesamt	Betriebsgründungen			sonstige Neugründ.		ins- gesamt	dar.: weiblich
		ins- gesamt	Haupt- nieder- lassung	Zweignie- derl./unselb- ständige Zweigstelle	ins- gesamt	dar.: Neben- erwerb		
Anzahl								
Insgesamt	2 882	535	359	176	2 347	1 146	3 161	1 026
nach der Rechtsform des Unternehmens								
Einzelunternehmen	2 452	177	111	66	2 275	1 074	2 452	896
Offene Handelsgesellschaft	6	6	5	1	-	-	15	2
Kommanditgesellschaft	3	3	2	1	-	-	6	-
Gesellschaft mit beschränkter Haftung & Co.KG	48	45	31	14	3	3	80	9
Gesellschaft des bürgerlichen Rechts	128	72	65	7	56	56	285	77
Aktiengesellschaft	5	5	1	4	-	-	-	-
Gesellschaft mit beschränkter Haftung	222	209	142	67	13	13	305	39
Genossenschaft	1	1	1	-	-	-	2	-
Eingetragener Verein	1	1	-	1	-	-	1	-
Private Company Ltd	12	12	-	12	-	-	13	2
Sonstige Rechtsformen	4	4	1	3	-	-	2	-

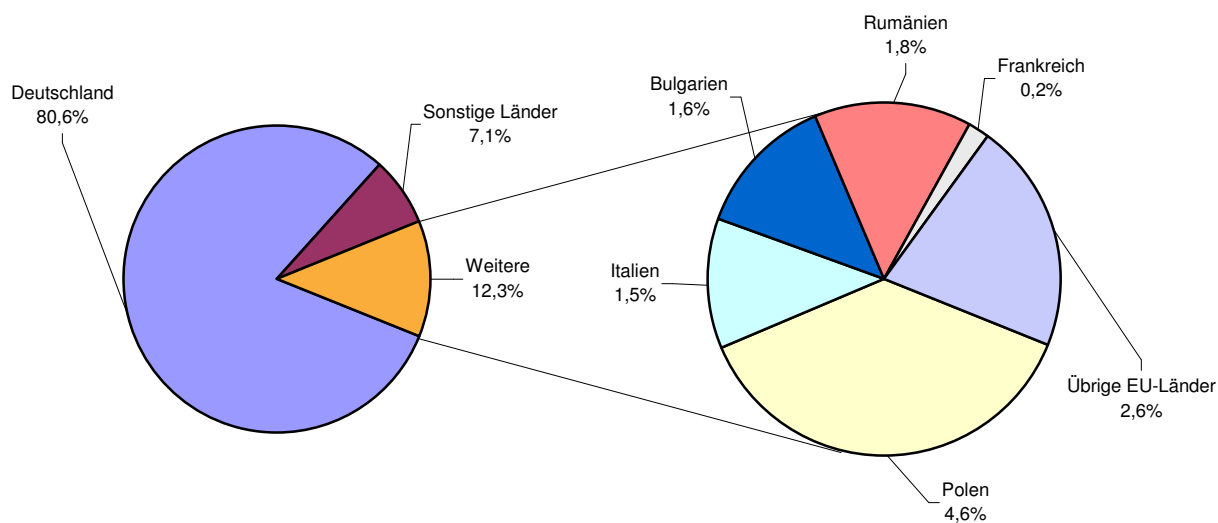
Einzelunternehmer/-innen nach Geschlecht

weiblich	896	55	33	22	841	448	X	X
männlich	1 556	122	78	44	1 434	626	X	X

Einzelunternehmer/-innen nach ausgewählter Staatsangehörigkeit

Insgesamt	2 452	177	111	66	2 275	1 074	2 452	896
Deutschland	1 977	146	85	61	1 831	988	1 977	739
EU-Länder	302	12	11	1	290	38	302	104
Polen	113	3	3	-	110	9	113	33
Italien	36	7	7	-	29	6	36	9
Bulgarien	40	-	-	-	40	3	40	15
Rumänien	43	-	-	-	43	-	43	21
Frankreich	6	-	-	-	6	3	6	2
Übrige EU-Länder	64	2	1	1	62	17	64	24
Sonstige Länder	173	19	15	4	154	48	173	53

12. Neugründungen nach ausgewählten Staatsangehörigkeiten von Einzelunternehmern/-innen im Februar 2010



13. Vollständige Aufgaben, sowie Gewerbetreibende nach Art der Niederlassung, Rechtsform, Einzelunternehmen nach Geschlecht und Staatsangehörigkeit im Februar 2010

Rechtsform Geschlecht Staatsangehörigkeit	Vollständige Aufgaben						Gewerbetreibende	
	ins- gesamt	Betriebsaufgaben			sonstige Stillleg.		ins- gesamt	dar.: weiblich
		ins- gesamt	Haupt- nieder- lassung	Zweignie- derl./unselb- ständige Zweigstelle	ins- gesamt	dar.: Neben- erwerb		
Anzahl								
Insgesamt	2 388	528	365	163	1 860	646	2 537	822
nach der Rechtsform des Unternehmens								
Einzelunternehmen	2 037	217	154	63	1 820	606	2 037	737
Offene Handelsgesellschaft	8	8	7	1	-	-	16	3
Kommanditgesellschaft	3	3	2	1	-	-	3	-
Gesellschaft mit beschränkter								
Haftung & Co.KG	21	21	18	3	-	-	30	4
Gesellschaft des bürgerlichen Rechts	97	69	63	6	28	28	188	49
Aktiengesellschaft	7	7	1	6	-	-	-	-
Gesellschaft mit beschränkter Haftung	164	156	98	58	8	8	222	24
Genossenschaft	3	3	-	3	-	-	6	-
Eingetragener Verein	2	2	2	-	-	-	2	-
Private Company Ltd	24	20	6	14	4	4	25	5
Sonstige Rechtsformen	22	22	14	8	-	-	8	-

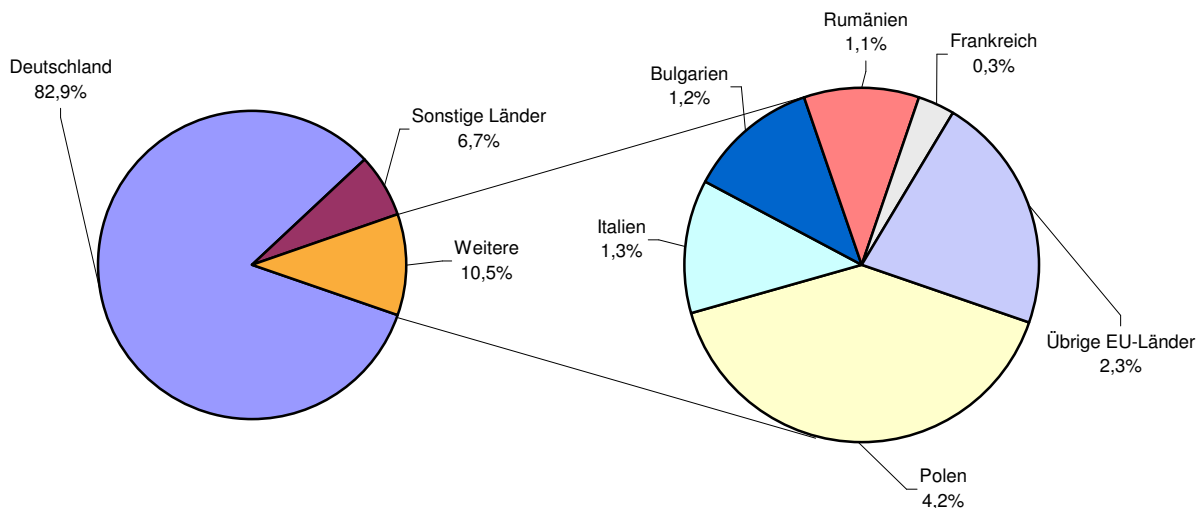
Einzelunternehmer/-innen nach Geschlecht

weiblich	737	64	49	15	673	275	X	X
männlich	1 300	153	105	48	1 147	331	X	X

Einzelunternehmer/-innen nach ausgewählter Staatsangehörigkeit

Insgesamt	2 037	217	154	63	1 820	606	2 037	737
Deutschland	1 688	188	130	58	1 500	554	1 688	621
EU-Länder	213	13	11	2	200	24	213	77
Polen	86	1	-	1	85	5	86	29
Italien	26	6	5	1	20	6	26	6
Bulgarien	25	1	1	-	24	2	25	10
Rumänien	23	-	-	-	23	-	23	13
Frankreich	7	-	-	-	7	1	7	4
Übrige EU-Länder	46	5	5	-	41	10	46	15
Sonstige Länder	136	16	13	3	120	28	136	39

14. Vollständige Aufgaben nach ausgewählten Staatsangehörigkeiten von Einzelunternehmern/-innen im Februar 2010



Impressum

Herausgeber:
Statistisches Landesamt Rheinland-Pfalz
Mainzer Straße 14-16
56130 Bad Ems

Telefon: 02603 71-0
Telefax: 02603 71-3150

E-Mail: poststelle@statistik.rlp.de
Internet: www.statistik.rlp.de

Kostenfreier Download im Internet: <http://www.statistik.rlp.de/verlag/gesamt/index.html>

© Statistisches Landesamt Rheinland-Pfalz · Bad Ems · 2010

Für nichtgewerbliche Zwecke sind Vervielfältigung und unentgeltliche Verbreitung, auch auszugsweise, mit Quellenangabe gestattet. Die Verbreitung, auch auszugsweise, über elektronische Systeme/Datenträger bedarf der vorherigen Zustimmung. Alle übrigen Rechte bleiben vorbehalten.