

STATISTISCHE BERICHTE



Ergebnisse der Gewerbeanzeigenstatistik

Inhalt

	Seite
Vorbemerkungen	3
Definitionen	3
Tabellenteil	
1. Grafik Gewerbean- und -abmeldungen mit Neuerrichtungen und Aufgaben im Jahresüberblick	5
2. Gewerbeanmeldungen nach Wirtschaftszweigen im Januar 2010	6
3. Gewerbeabmeldungen nach Wirtschaftszweigen im Januar 2010	7
4. Grafik Gewerbeanmeldungen nach WZ-Abschnitten im Januar 2010	8
5. Grafik Gewerbeabmeldungen nach WZ-Abschnitten im Januar 2010	8
6. Gewerbeanmeldungen nach Verwaltungsbezirken im Januar 2010	9
7. Gewerbeabmeldungen nach Verwaltungsbezirken im Januar 2010	10
8. Grafik Neuerrichtungen und Aufgaben nach Kreisen im Januar 2010	11
9. Neugründungen, sowie Gewerbetreibende nach Wirtschaftszweigen im Januar 2010	12
10. Vollständige Aufgaben, sowie Gewerbetreibende nach Wirtschaftszweigen im Januar 2010	13
11. Neugründungen, sowie Gewerbetreibende nach Art der Niederlassung, Rechtsform, Einzelunternehmen nach Geschlecht und Staatsangehörigkeit im Januar 2010	14
12. Grafik Neuerrichtungen nach ausgewählten Staatsangehörigkeiten von Einzelunternehmern/-innen im Januar 2010	14
13. Vollständige Aufgaben, sowie Gewerbetreibende nach Art der Niederlassung, Rechtsform, Einzelunternehmen nach Geschlecht und Staatsangehörigkeit im Januar 2010	15
14. Grafik Vollständige Aufgaben nach ausgewählten Staatsangehörigkeiten von Einzelunternehmern/-innen im Januar 2010	15

Zeichenerklärung (nach DIN 55301)

0	weniger als die Hälfte von 1 in der letzten besetzten Stelle, jedoch mehr als nichts
-	nichts vorhanden (genau Null)
...	Angabe fällt später an
/	keine Angabe, da Zahlenwert nicht sicher genug
.	Zahlenwert unbekannt oder geheim zu halten
x	Tabellenfach gesperrt, weil Aussage nicht sinnvoll
p	vorläufige Zahl
r	berichtigte Zahl
s	geschätzte Zahl

Geringfügige Abweichungen in den Summen sind auf Runden der Zahlen zurückzuführen.
Abweichungen gegenüber früheren Veröffentlichungen erklären sich durch inzwischen vorgenommene Korrekturen.

Vorbemerkung

Ziel der Statistik

Ziel der Gewerbeanzeigenstatistik ist es, das Meldegeschehen in seiner Gesamtheit darzustellen und damit Aufschlüsse über Gründungen und Stilllegungen von Unternehmen und Betrieben zu gewinnen. Die Aussagen über das Gründungsverhalten und Betriebsstilllegungen in der Wirtschaft stellen eine unentbehrliche Informationsquelle für die Wirtschafts-, Wettbewerbs- und Strukturpolitik dar. Zahlen über die sektorale, regionale und zeitliche Entwicklung liefern Hinweise zur Ergreifung geeigneter wirtschaftspolitischer Maßnahmen. Zusätzlich werden aktuelle Informationen für die Pflege des Unternehmensregisters zur Verfügung gestellt.

Rechtsgrundlagen

Rechtsgrundlage für die Gewerbeanzeigenstatistik ist die Gewerbeordnung (GewO), in der Fassung der Bekanntmachung vom 22.02.1999 (BGBl. I S. 202), zuletzt geändert durch Gesetz vom 21.12.2007 (BGBl. I S. 3089). Auskunftspflichtig sind die Gewerbetreibenden, die nach § 14 der Gewerbeordnung (GWO) jedes stehende Gewerbe oder den Betrieb einer Zweigniederlassung oder einer unselbständigen Zweigstelle den zuständigen Behörden anzeigen müssen. Sie erfüllen ihre statistische Auskunftspflicht durch Erstattung dieser Anzeige bei den zuständigen Behörden, die diese Angaben an die statistischen Ämter der Länder übermitteln.

Methodische Hinweise

Mit den vorstehend ausgeführten Rechtsvorschriften wurde die Voraussetzung für die Auswertung der Gewerbemeldungen nach einheitlichen Kriterien geschaffen. Die Meldebehörden der Gemeindeverwaltungen, der verbandsfreien Gemeinden, der Verbandsgemeindeverwaltungen sowie der kreisfreien und großen kreisangehörigen Städte nehmen die Gewerbean-, -ab- und -ummeldungen entgegen. Die auf bundesweit einheitlichen Formularen erfassten Daten, der Gewerbeanzeigepflichtigen, übermitteln die zuständigen Meldebehörden monatlich an die statistischen Landesämter.

Bis auf die persönlichen Merkmale „Staatsangehörigkeit“ und „Geschlecht“ sind die Erhebungsmerkmale ausschließlich betriebsbezogen und umfassen u. a.

- die ausgeübte Tätigkeit
- die Art des Betriebes
- die Anzahl der beschäftigten Arbeitnehmer/-innen
- den Grad der Selbständigkeit
- den Grund der Meldung

sowie als Hilfsmerkmale

- den Namen von Betriebsinhaber/-innen
- die Eintragung im Handels-, Genossenschafts- oder Vereinsregister
- die Zahl der geschäftsführenden Gesellschafter/-innen
- die Anschrift der Betriebsstätte.

Der Inhalt des vorliegenden Berichts ist mit Ausnahme der Tabellen nach Wirtschaftszweigen mit den bis zum IV. Quartal 1995 veröffentlichten Angaben zu Gewerbeanzeigenstatistik vergleichbar. Ab 1996 liegt den Tabellen die EU-einheitliche „Klassifikation der Wirtschaftszweige“ (WZ 1993), ab Januar 2003 die WZ 2003 und ab Januar 2008 die WZ 2008 zugrunde. Die WZ 2008 ist eine Aktualisierung der Klassifikation der Wirtschaftszweige, Ausgabe 2003 (WZ 2003) deren Struktur sich aber in vielen Wirtschaftsbereichen deutlich verändert hat. Die Ergebnisse nach Wirtschaftszweigen sind daher mit den Ergebnissen früherer Monate und Jahre nicht mehr vergleichbar. Außerdem wird, seit dem Jahr 2003, das Automatenaufstell- und Reisegewerbe in den Gewerbean-, -ab- und -ummeldungen nicht mehr nachgewiesen.

Definitionen

- **Hauptniederlassung**
Mittelpunkt des Geschäftsverkehrs eines Betriebes, der sich bei Personengesellschaften (KG, OHG, GmbH & Co. KG, GbR, GmbH & Co. OHG u.a.) und juristischen Personen am Sitz des Unternehmens befindet. Eine Hauptniederlassung liegt auch dann vor, wenn daneben keine Zweigniederlassung oder unselbständige Zweigstelle betrieben wird.
- **Zweigniederlassung**
Betriebe mit selbständiger Organisation, selbständigen Betriebsmitteln und gesonderter Buchführung, dessen Leiter Geschäfte selbständig abzuschließen und durchzuführen befugt ist.
- **Unselbständige Zweigstelle**

Gewerbeanmeldungen

Ein Gewerbe ist anzumelden bei der Neuerrichtung eines Betriebes, einer Zweigniederlassung oder einer unselbständigen Zweigstelle, bei der Übernahme eines bereits bestehenden Betriebes (z.B. durch Kauf, Pacht/Erbsfolge, Änderung der Rechtsform, Gesellschaftereintritt) und bei der Verlegung eines Betriebes aus dem Bereich einer Meldebehörde in den Bereich einer anderen Meldebehörde.

- **Neuerrichtung**
Zur Neuerrichtung zählt die erstmalige Anmeldung eines Gewerbebetriebes als Hauptniederlassung, Zweigniederlassung oder unselbständige Zweigstelle, die Anmeldung als Neuerrichtung eines Kleingewerbetreibenden bzw. einer Nebentätigkeit sowie Gründung nach dem Umwandlungsgesetz.
- **Zuzug**
Verlagerung eines bestehenden Betriebes in den Bezirk des nachweisenden Gewerbebeamten.
- **Übernahme**
Übernahme eines bestehenden Betriebes innerhalb des Bezirkes des nachweisenden Gewerbebeamten (z.B. durch Kauf, Pacht/Erbsfolge, Änderung der Rechtsform, Gesellschaftereintritt).

Betriebsgründungen

Betriebsgründungen sind Neugründungen (außer Nebenerwerb) von Betrieben durch Einzelunternehmer, Personengesellschaften oder juristische Personen wobei für einen Einzelunternehmer, der eine Hauptniederlassung anmeldet, die Voraussetzung gilt, dass er entweder in das Handelsregister eingetragen ist oder eine Handwerkskarte besitzt oder mindestens einen Arbeitnehmer beschäftigt.

Sonstige Neugründungen

Gründung der Hauptniederlassung eines Kleinunternehmens (Nicht-Kaufmann/-frau). Das Kleinunternehmen ist nicht im Handelsregister eingetragen, besitzt keine Handwerkskarte und beschäftigt keine Arbeitnehmer. Die Gründung eines Gewerbes, das im Nebenerwerb betrieben wird, gilt ebenfalls als sonstige Neugründung.

Gewerbeabmeldungen

Ein Gewerbe ist abzumelden bei der vollständigen oder teilweisen Aufgabe eines Gewerbebetriebes, bei Übergabe an einen Nachfolger/Eigentümerwechsel, Änderung der Rechtsform, bei Verlagerung eines Gewerbebetriebes in den Bereich einer anderen Meldebehörde und bei Austritt eines Gesellschafters.

- **Aufgabe**
Hierzu zählt die Abmeldung eines Gewerbebetriebes wegen Aufgabe einer Hauptniederlassung, Zweigniederlassung bzw. unselbständigen Zweigstelle.
- **Fortzug**
Verlagerung eines bestehenden Betriebes aus dem Bezirk des nachweisenden Gewerbebeamten.
- **Übergabe**
Übergabe eines bestehenden Betriebes innerhalb des Bezirkes des nachweisenden Gewerbebeamten (z.B. wegen Verkauf, Verpachtung, Erbsfolge, Änderung der Rechtsform, Austritt als Gesellschafter).

Betriebsaufgaben

Betriebsaufgaben sind vollständige Aufgaben (außer Nebenerwerb) von Betrieben durch Einzelunternehmer, Personengesellschaften oder juristische Personen, wobei für einen Einzelunternehmer, der eine Hauptniederlassung abmeldet, die Voraussetzung gilt, dass er entweder in das Handelsregister eingetragen war oder zuletzt mindestens einen Arbeitnehmer beschäftigt hat.

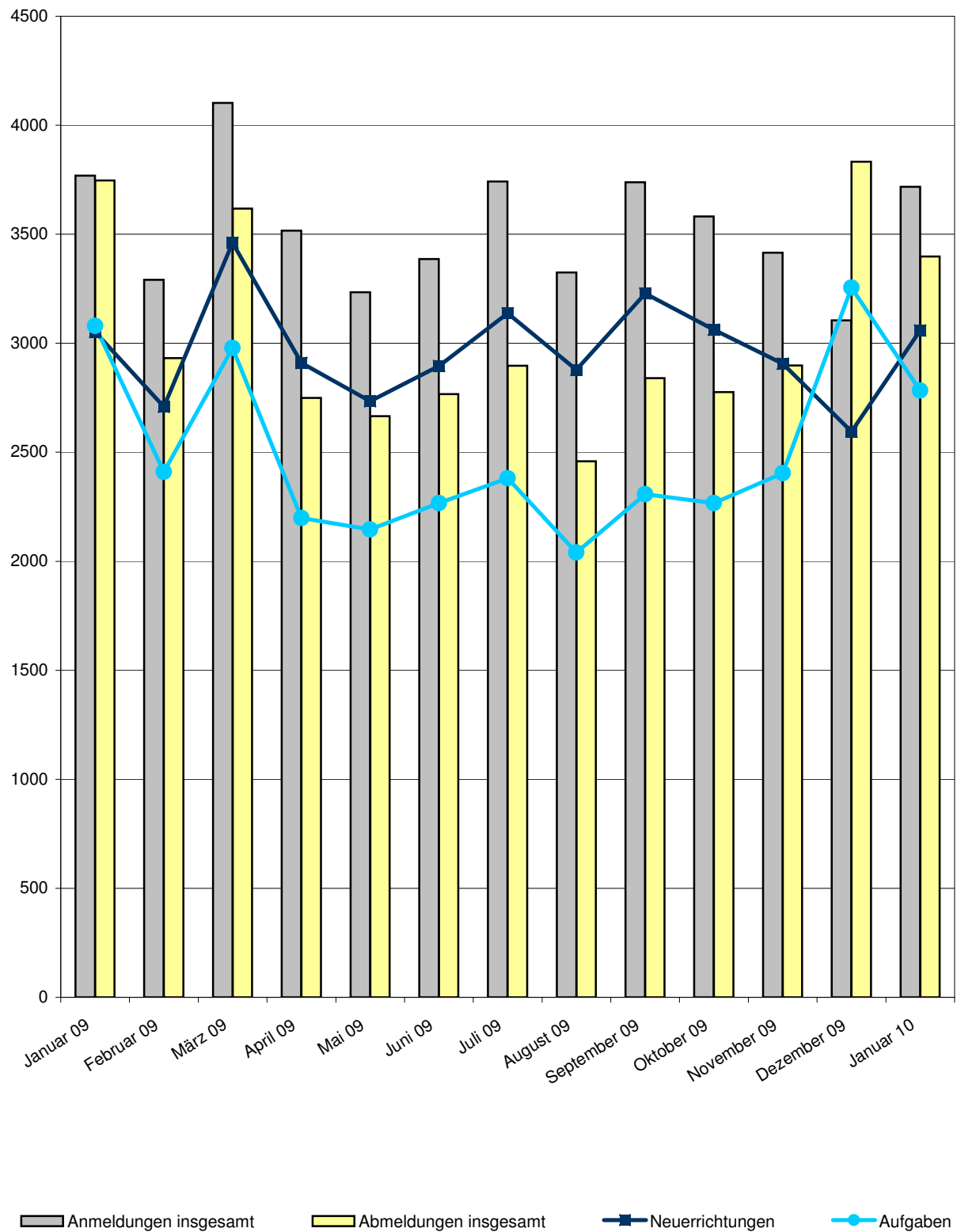
Sonstige Stilllegungen

Vollständige Aufgabe einer Hauptniederlassung eines Kleingewerbetreibenden (Nicht-Kaufmann/-frau). Das Kleinunternehmen war nicht im Handelsregister eingetragen und beschäftigte keine Arbeitnehmer. Die Aufgabe eines Gewerbes, das im Nebenerwerb betrieben wurde, gilt ebenfalls als sonstige Stilllegung.

Hinweise zum besseren Verständnis:

- Auf dem Erhebungsbogen für Gewerbe-Anmeldungen besteht die Möglichkeit zum Ankreuzen der Positionen „Neugründung“ und „Gründung nach Umwandlungsgesetz“. Die beiden Merkmale bilden die Position Neuerrichtungen. Das Merkmal „Neugründungen“ wird rechnerisch in Betriebsgründungen und sonstige Neugründungen weiter detailliert, um Gründungen mit besonderer wirtschaftlicher Substanz herauszuarbeiten.
- Vergleicht man die Daten „Insgesamt Neugründungen“ zu „Insgesamt Gewerbetreibende“ nach Rechtsformen, fällt auf, dass die Zahl der Einzelunternehmen gleich ist, während die anderen Rechtsformen differieren. Die Erklärung liegt darin, dass es sich bei Gewerbetreibenden um natürliche Personen handelt. Die Rechtsformen der Neugründungen weisen juristische Personen aus. D.h., eine GmbH kann z.B. mit mehreren natürlichen Personen gegründet werden.

1. Gewerbean- und -abmeldungen mit Neuerrichtungen und Aufgaben im Jahresüberblick



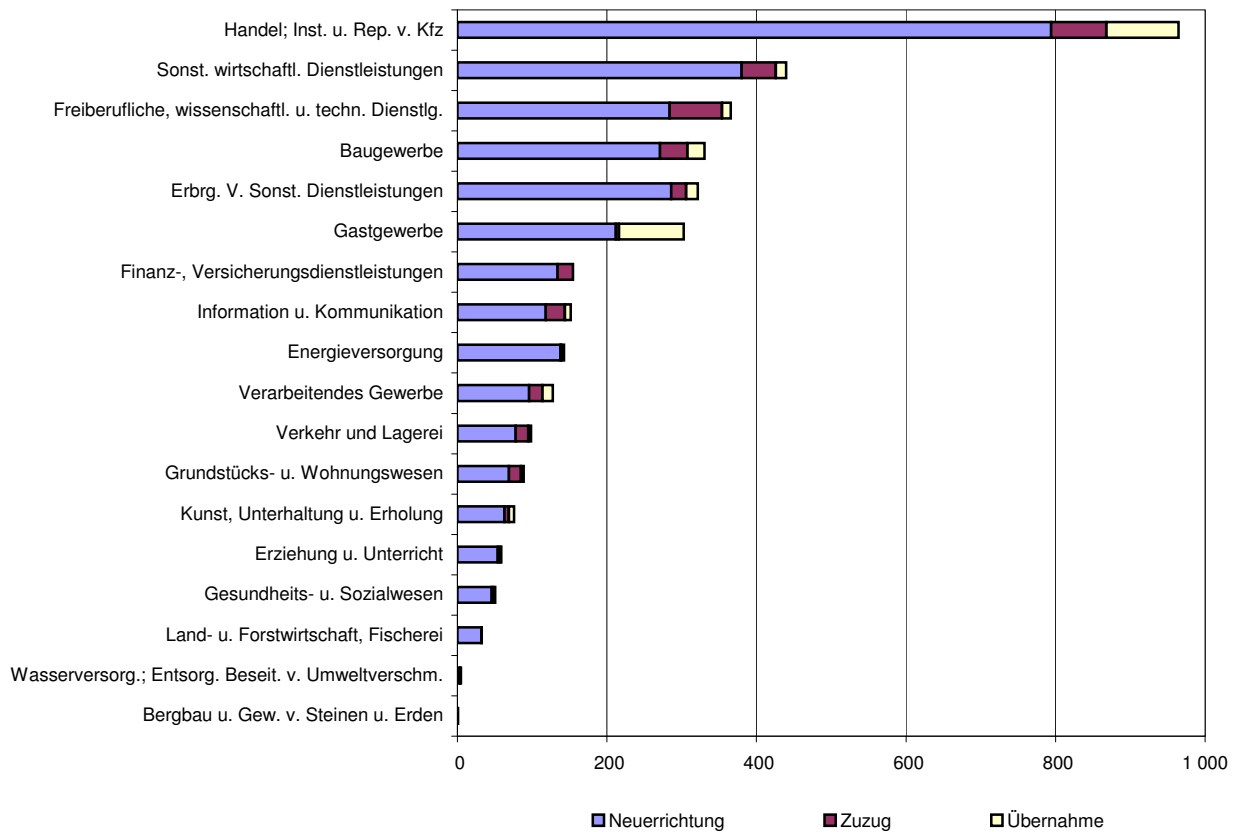
2. Gewerbeanmeldungen nach Wirtschaftszweigen im Januar 2010

WZ 2008	Wirtschaftszweig	Anmeldungen				Veränderung zum Vormonat			
		ins- gesamt	davon			ins- gesamt	davon		
			Neuer- richtung	Zuzug	Über- nahme		Neuer- richtung	Zuzug	Über- nahme
		Anzahl				%			
A	Land- u. Forstwirtschaft, Fischerei	33	32	-	1	17,9	77,8	X	- 83,3
B	Bergbau u. Gew. v. Steinen u. Erden	1	1	-	-	X	X	-	-
C	Verarbeitendes Gewerbe	128	96	18	14	- 5,9	- 8,6	20,0	- 12,5
	darunter								
10	Herst. v. Nahrungs- u. Futtermitteln	21	14	1	6	- 4,5	- 12,5	-	20,0
11	Getränkeherstellung	2	1	-	1	-	- 50,0	-	X
13	Herst. v. Textilien	8	8	-	-	300,0	300,0	-	-
14	Herst. v. Bekleidung	9	8	-	1	-	14,3	X	X
16	Herst. v. Holz-, Flecht-, Korb- u. Korkwaren (ohne Möbel)	3	3	-	-	- 62,5	- 40,0	X	X
18	Herst. v. Druckerzgn; Vervielf. v. Ton-, Bild- und Datenträgern	11	7	3	1	-	- 12,5	-	X
25	Herst. v. Metallerzeugnissen	19	18	1	-	- 9,5	-	-	X
26	Herst. v. Datenverarb., elektr. u. opt. Erzeugnissen	2	1	-	1	X	X	-	X
27	Herst. v. elektr. Ausrüstungen	-	-	-	-	X	X	X	X
28	Maschinenbau	6	4	2	-	-	- 20,0	X	X
29	Herst. v. Kraftwagen u. Kraftwagenteilen	-	-	-	-	-	-	-	-
31	Herst. v. Möbeln	4	2	1	1	100,0	-	X	X
D	Energieversorgung	143	138	1	4	- 51,7	- 52,4	X	- 33,3
E	Wasserversorgung; Entsorg. Beseit. v. Umweltverschm.	5	3	1	1	66,7	-	X	X
F	Baugewerbe	331	271	37	23	41,5	45,7	23,3	27,8
G	Handel; Inst. u. Rep. v. Kfz	965	794	74	97	38,6	36,9	80,5	29,3
	darunter								
45	Kfz-Handel; Inst. u. Rep. v. Kfz	118	98	14	6	15,7	6,5	180,0	20,0
46	Handelsvermittlung u. Großhandel (ohne Kfz)	196	161	19	16	34,2	29,8	46,2	77,8
47	Einzelhandel (ohne Kfz)	651	535	41	75	45,3	47,0	78,3	23,0
H	Verkehr und Lagerei	99	78	17	4	10,0	11,4	70,0	- 60,0
	darunter								
49	Landverkehr und Transport in Rohrfernleitg.	50	39	8	3	- 3,8	-	60,0	- 62,5
53	Post-, Kurier- und Expressdienste	29	23	5	1	45,0	21,1	X	-
I	Gastgewerbe	303	212	4	87	22,7	30,1	33,3	7,4
55	Beherbergung	31	22	-	9	19,2	22,2	-	12,5
56	Gastronomie	272	190	4	78	23,1	31,0	33,3	6,8
J	Information u. Kommunikation	152	118	26	8	40,7	35,6	85,7	14,3
	darunter								
58	Verlagswesen	8	6	1	1	100,0	X	- 50,0	-
61	Telekommunikation	13	7	1	5	225,0	250,0	X	150,0
62	Erbrg. v. Dienstl. d. Informationstechnologie	106	85	19	2	30,9	26,9	90,0	- 50,0
63	Informationsdienstleistungen	15	12	3	-	25,0	20,0	50,0	-
K	Finanz-, Versicherungsdienstleistungen	155	134	21	-	8,4	18,6	- 19,2	X
	darunter								
66	Mit Finanz- u. Versicherungsdienstl. verbundene Tätigkeiten	135	117	18	-	4,7	14,7	- 21,7	X
L	Grundstücks- u. Wohnungswesen	89	69	16	4	39,1	27,8	166,7	-
M	Freiberufliche, wissenschaftl. u. techn. Dienstl.	366	284	70	12	11,2	- 0,7	89,2	100,0
	darunter								
70	Verw. u. Führung v. Unternehmen; Unternehmensberatung	80	62	15	3	14,3	8,8	50,0	-
73	Werbung u. Marktforschung	128	103	21	4	21,9	6,2	162,5	X
N	Sonst. wirtschaftl. Dienstleistungen	440	380	46	14	48,6	45,0	76,9	75,0
	darunter								
77	Verm. v. beweglichen Sachen	22	17	1	4	57,1	54,5	- 50,0	300,0
78	Verm. u. Überlassung v. Arbeitskräften	20	20	-	-	400,0	X	-	X
79	Reisebüros, -veranstalter u. sonst. Reservierungsdienstl.	16	14	-	2	6,7	-	X	X
81	Gebäudebetreuung; Garten- und Landschaftsbau	201	169	26	6	48,9	40,8	116,7	100,0
P	Erziehung u. Unterricht	59	54	4	1	7,3	20,0	33,3	- 85,7
Q	Gesundheits- u. Sozialwesen	51	46	3	2	- 10,5	- 13,2	-	100,0
R	Kunst, Unterhaltung u. Erholung	76	63	6	7	35,7	37,0	-	75,0
S	Erbrg. V. Sonst. Dienstleistungen	322	286	20	16	20,6	22,2	33,3	- 11,1
	Sonstige Tätigkeiten	-	-	-	-	-	-	-	-
I n s g e s a m t		3 718	3 059	364	295	19,7	17,9	52,3	8,9

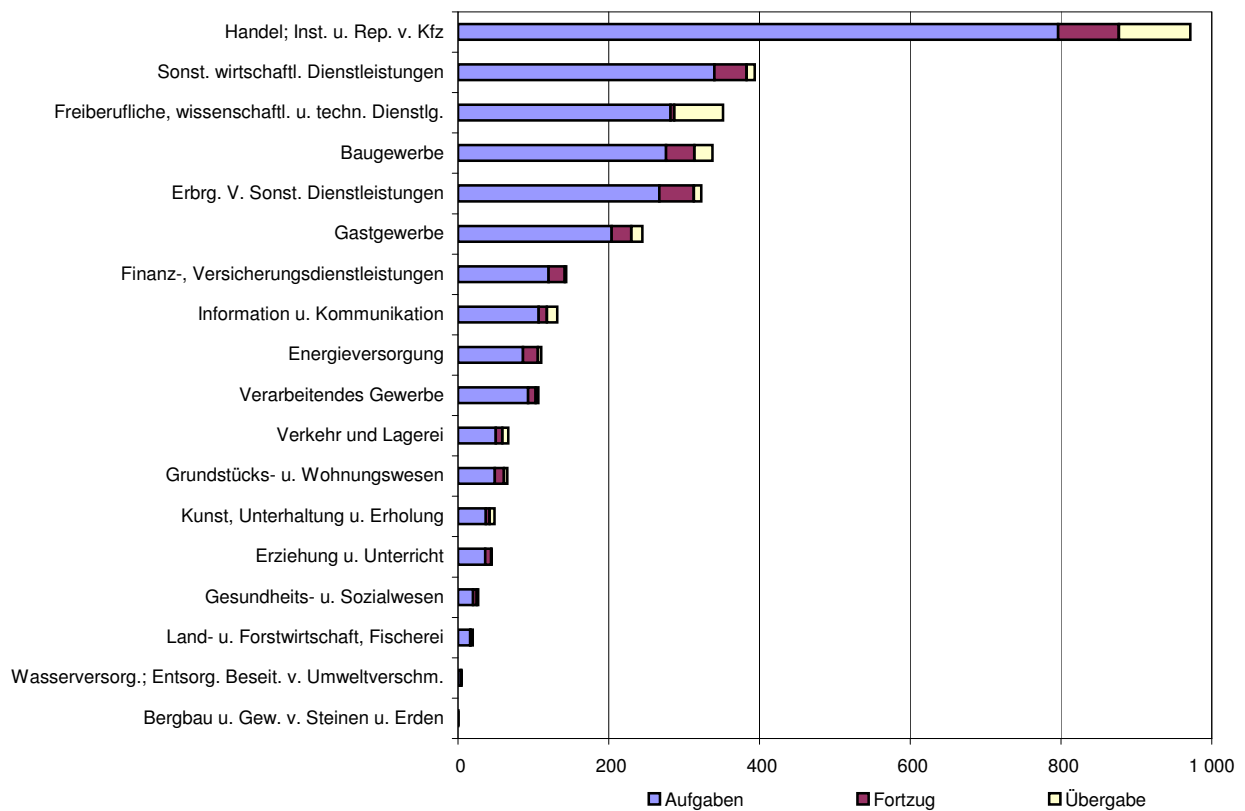
3. Gewerbeabmeldungen nach Wirtschaftszweigen im Januar 2010

WZ 2008	Wirtschaftszweig	Abmeldungen				Veränderung zum Vormonat			
		ins- gesamt	davon			ins- gesamt	davon		
			Aufgabe	Fortzug	Über- gabe		Aufgabe	Fortzug	Über- gabe
		Anzahl				%			
A	Land- u. Forstwirtschaft, Fischerei	27	20	5	2	28,6	17,6	X	- 50,0
B	Bergbau u. Gew. v. Steinen u. Erden	1	-	-	1	X	-	-	X
C	Verarbeitendes Gewerbe	132	107	11	14	- 13,2	- 13,0	- 31,3	7,7
	darunter								
10	Herst. v. Nahrungs- u. Futtermitteln	25	17	1	7	-	- 10,5	X	16,7
11	Getränkeherstellung	5	4	-	1	66,7	300,0	X	X
13	Herst. v. Textilien	2	2	-	-	-	-	-	-
14	Herst. v. Bekleidung	5	4	1	-	- 28,6	- 33,3	-	-
16	Herst. v. Holz-, Flecht-, Korb- u. Korkwaren (ohne Möbel)	3	3	-	-	- 66,7	- 62,5	-	X
18	Herst. v. Druckerzgn; Vervielf. v. Ton-, Bild- und Datenträgern	17	14	2	1	21,4	16,7	-	X
25	Herst. v. Metallerzeugnissen	23	21	2	-	9,5	16,7	100,0	X
26	Herst. v. Datenverarb., elektr. u. opt. Erzeugnissen	4	3	-	1	- 33,3	- 40,0	X	X
27	Herst. v. elektr. Ausrüstungen	1	1	-	-	- 50,0	- 50,0	-	-
28	Maschinenbau	4	3	1	-	- 42,9	- 50,0	-	-
29	Herst. v. Kraftwagen u. Kraftwagenteilen	2	1	-	1	-	- 50,0	-	X
31	Herst. v. Möbeln	5	3	1	1	X	X	X	X
D	Energieversorgung	20	16	1	3	33,3	60,0	X	- 40,0
E	Wasserversorgung; Entsorg. Beseit. v. Umweltverschm.	5	4	-	1	-	-	X	X
F	Baugewerbe	338	276	38	24	- 20,7	- 26,8	40,7	9,1
G	Handel; Inst. u. Rep. v. Kfz	972	796	81	95	- 17,2	- 21,7	26,6	2,2
	darunter								
45	Kfz-Handel; Inst. u. Rep. v. Kfz	128	111	12	5	0,8	4,7	-	- 44,4
46	Handelsvermittlung u. Großhandel (ohne Kfz)	198	167	23	8	- 27,2	- 29,8	27,8	- 50,0
47	Einzelhandel (ohne Kfz)	646	518	46	82	- 16,6	- 23,0	35,3	20,6
H	Verkehr und Lagerei	107	93	10	4	- 9,3	- 7,0	25,0	- 60,0
	darunter								
49	Landverkehr und Transport in Rohrfernleitg.	69	61	5	3	- 2,8	3,4	25,0	- 62,5
53	Post-, Kurier- und Expressdienste	23	20	2	1	- 32,4	- 35,5	-	-
I	Gastgewerbe	352	282	5	65	10,3	11,0	400,0	1,6
55	Beherbergung	30	24	-	6	- 25,0	- 27,3	-	- 14,3
56	Gastronomie	322	258	5	59	15,4	16,7	400,0	3,5
J	Information u. Kommunikation	111	86	20	5	- 30,6	- 35,8	5,3	- 28,6
	darunter								
58	Verlagswesen	6	3	2	1	- 14,3	- 50,0	100,0	X
61	Telekommunikation	16	14	-	2	45,5	40,0	-	100,0
62	Erbrg. v. Dienstl. d. Informationstechnologie	74	56	16	2	- 37,8	- 42,3	-	- 66,7
63	Informationsdienstleistungen	9	8	1	-	- 35,7	- 38,5	-	-
K	Finanz-, Versicherungsdienstleistungen	144	120	22	2	- 9,4	-	- 37,1	- 50,0
	darunter								
66	Mit Finanz- u. Versicherungsdienstl. verbundene Tätigkeiten	139	117	22	-	- 2,8	10,4	- 33,3	X
L	Grundstücks- u. Wohnungswesen	66	49	12	5	15,8	8,9	50,0	25,0
M	Freiberufliche, wissenschaftl. u. techn. Dienstl.	323	267	46	10	- 10,8	- 15,0	21,1	-
	darunter								
70	Verw. u. Führung v. Unternehmen; Unternehmensberatung	58	45	10	3	1,8	- 11,8	100,0	200,0
73	Werbung u. Marktforschung	127	112	14	1	- 7,3	- 7,4	- 6,7	-
N	Sonst. wirtschaftl. Dienstleistungen	394	340	43	11	- 3,7	- 4,8	7,5	- 8,3
	darunter								
77	Verm. v. beweglichen Sachen	31	24	5	2	6,9	- 7,7	400,0	-
78	Verm. u. Überlassung v. Arbeitskräften	13	11	1	1	- 38,1	- 31,3	- 66,7	- 50,0
79	Reisebüros, -veranstalter u. sonst. Reservierungsdienstl.	19	16	1	2	- 38,7	- 42,9	- 50,0	100,0
81	Gebäudebetreuung; Garten- und Landschaftsbau	163	144	15	4	9,4	9,9	15,4	- 20,0
P	Erziehung u. Unterricht	49	37	5	7	- 3,9	- 2,6	66,7	- 30,0
Q	Gesundheits- u. Sozialwesen	45	36	8	1	4,7	- 7,7	166,7	-
R	Kunst, Unterhaltung u. Erholung	67	50	9	8	15,5	13,6	50,0	-
S	Erbrg. V. Sonst. Dienstleistungen	245	204	26	15	- 19,4	- 22,1	30,0	- 31,8
	Sonstige Tätigkeiten	-	-	-	-	-	-	-	-
I n s g e s a m t		3 398	2 783	342	273	- 11,3	- 14,5	18,3	- 5,5

4. Gewerbeanmeldungen nach WZ-Abschnitten im Januar 2010



5. Gewerbeabmeldungen nach WZ-Abschnitten im Januar 2010



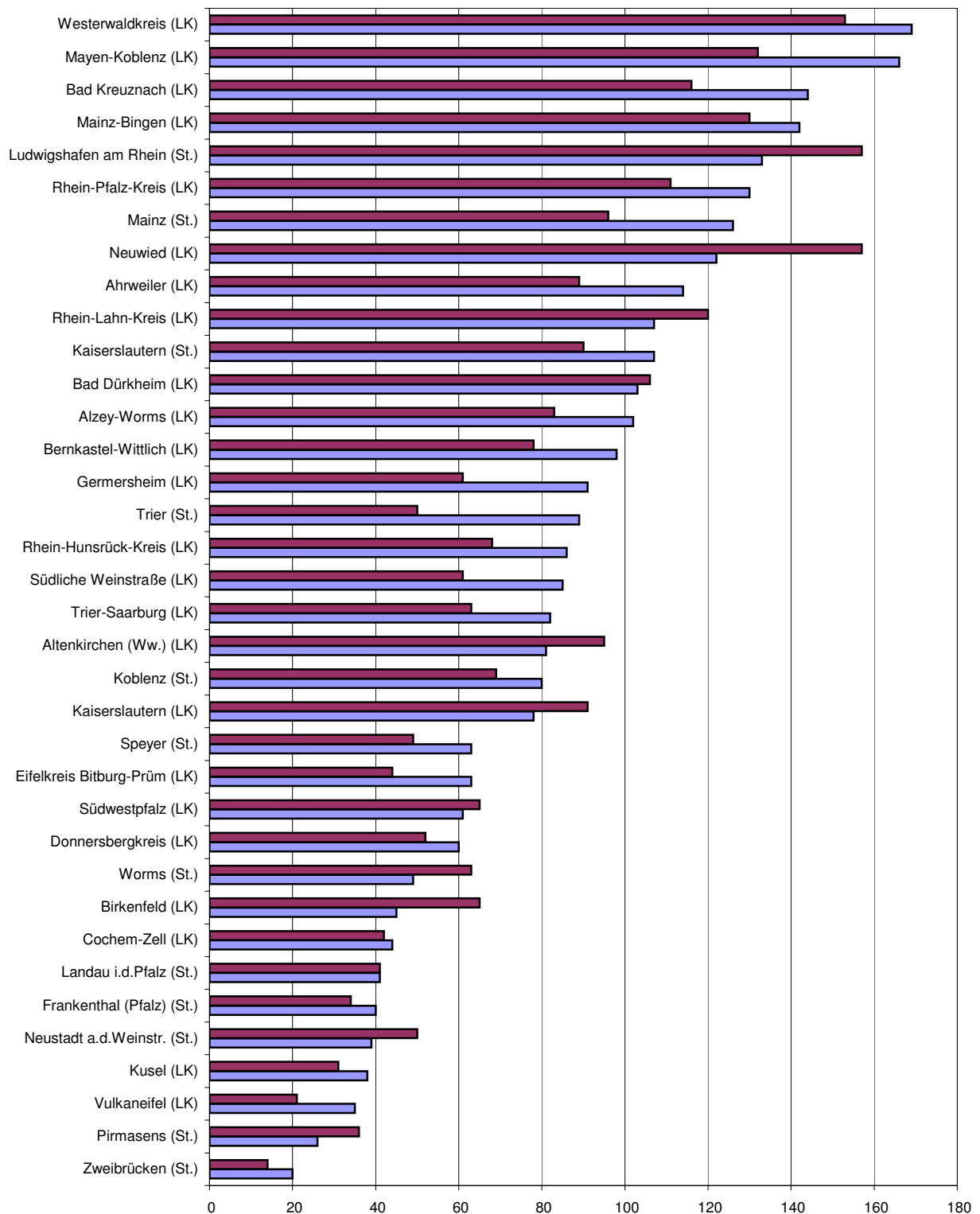
6. Gewerbebeanmeldungen nach Verwaltungsbezirken im Januar 2010

Verwaltungsbereich	Anmeldungen				Veränderung zum Vormonat			
	ins- gesamt	davon			ins- gesamt	davon		
		Neuer- richtung	Zuzug	Über- nahme		Neuer- richtung	Zuzug	Über- nahme
Anzahl				%				
Kreisfreie Stadt								
Koblenz	110	80	12	18	20,9	5,3	71,4	125,0
Landkreise								
Ahrweiler	133	114	11	8	26,7	31,0	-	14,3
Altenkirchen (Ww.)	89	81	3	5	- 17,6	- 2,4	- 62,5	- 70,6
Bad Kreuznach	169	144	15	10	19,0	23,1	66,7	- 37,5
Birkenfeld	57	45	4	8	- 6,6	- 2,2	- 33,3	- 11,1
Cochem-Zell	55	44	3	8	14,6	7,3	- 40,0	300,0
Mayen-Koblenz	191	166	13	12	30,8	31,7	- 7,1	100,0
Neuwied	161	122	18	21	5,2	- 4,7	-	200,0
Rhein-Hunsrück-Kreis	90	86	4	-	4,7	4,9	100,0	X
Rhein-Lahn-Kreis	121	107	7	7	22,2	28,9	-	- 22,2
Westerwaldkreis	196	169	16	11	16,7	15,0	23,1	37,5
Kreisfreie Stadt								
Trier	111	89	14	8	85,0	111,9	X	- 52,9
Landkreise								
Bernkastel-Wittlich	116	98	7	11	24,7	32,4	133,3	- 31,3
Eifelkreis Bittburg-Prüm	72	63	3	6	-	16,7	- 62,5	- 40,0
Vulkaneifel	43	35	6	2	- 17,3	- 23,9	100,0	- 33,3
Trier-Saarburg	111	82	22	7	19,4	10,8	266,7	- 46,2
Kreisfreie Städte								
Frankenthal (Pfalz)	45	40	1	4	87,5	185,7	- 87,5	100,0
Kaiserslautern	119	107	7	5	38,4	32,1	250,0	66,7
Landau in der Pfalz	42	41	-	1	- 4,5	2,5	X	- 50,0
Ludwigshafen am Rhein	152	133	11	8	56,7	51,1	175,0	60,0
Mainz	181	126	12	43	15,3	1,6	9,1	95,5
Neustadt an der Weinstraße	54	39	6	9	42,1	21,9	50,0	350,0
Pirmasens	28	26	2	-	12,0	30,0	X	X
Speyer	69	63	3	3	50,0	50,0	50,0	50,0
Worms	62	49	5	8	- 4,6	- 5,8	150,0	- 27,3
Zweibrücken	30	20	7	3	42,9	33,3	X	- 40,0
Landkreise								
Alzey-Worms	126	102	15	9	34,0	24,4	114,3	80,0
Bad Dürkheim	135	103	23	9	29,8	17,0	130,0	50,0
Donnersbergkreis	66	60	4	2	22,2	22,4	33,3	-
Germersheim	119	91	14	14	41,7	30,0	100,0	100,0
Kaiserslautern	94	78	10	6	- 19,0	- 25,7	25,0	100,0
Kusel	51	38	11	2	41,7	46,2	120,0	- 60,0
Südliche Weinstraße	106	85	14	7	17,8	26,9	7,7	- 30,0
Rhein-Pfalz-Kreis	161	130	22	9	32,0	25,0	69,2	80,0
Mainz-Bingen	183	142	34	7	21,2	14,5	161,5	- 50,0
Südwestpfalz	70	61	5	4	- 5,4	- 7,6	66,7	- 20,0
Rheinland-Pfalz	3 718	3 059	364	295	19,7	17,9	52,3	8,9
Kreisfreie Städte	1 003	813	80	110	33,0	29,9	81,8	31,0
Landkreise	2 715	2 246	284	185	15,5	14,1	45,6	- 1,1
Industrie- und Handelskammer								
Kammerbezirk Koblenz	1 372	1 158	106	108	13,7	14,0	6,0	18,7
Kammerbezirk Trier	453	367	52	34	22,4	26,6	147,6	- 42,4
Kammerbezirk Rheinhessen	552	419	66	67	18,2	9,7	100,0	28,8
Kammerbezirk Pfalz	1 341	1 115	140	86	26,4	22,9	64,7	24,6

7. Gewerbeabmeldungen nach Verwaltungsbezirken im Januar 2010

Verwaltungsbereich	Abmeldungen				Veränderung zum Vormonat			
	ins-gesamt	davon			ins-gesamt	davon		
		Aufgabe	Fortzug	Über-gabe		Aufgabe	Fortzug	Über-gabe
	Anzahl				%			
Kreisfreie Stadt								
Koblenz	89	69	6	14	- 23,9	- 28,1	- 50,0	55,6
Landkreise								
Ahrweiler	114	89	17	8	- 29,2	- 23,9	- 41,4	- 46,7
Altenkirchen (Ww.)	112	95	11	6	- 5,9	- 8,7	37,5	- 14,3
Bad Kreuznach	140	116	13	11	- 3,4	- 7,9	62,5	-
Birkenfeld	80	65	5	10	- 20,8	- 20,7	- 37,5	- 9,1
Cochem-Zell	55	42	5	8	12,2	-	25,0	166,7
Mayen-Koblenz	160	132	22	6	- 21,6	- 22,4	-	- 50,0
Neuwied	189	157	14	18	- 8,7	- 12,8	7,7	28,6
Rhein-Hunsrück-Kreis	81	68	8	5	- 14,7	- 20,9	100,0	-
Rhein-Lahn-Kreis	136	120	8	8	-	- 4,0	60,0	33,3
Westerwaldkreis	187	153	25	9	- 19,4	- 25,4	25,0	28,6
Kreisfreie Stadt								
Trier	75	50	13	12	- 27,2	- 32,4	8,3	- 29,4
Landkreise								
Bernkastel-Wittlich	97	78	8	11	- 16,4	- 23,5	166,7	-
Eifelkreis Bitburg-Prüm	57	44	7	6	- 12,3	- 18,5	16,7	20,0
Vulkaneifel	25	21	3	1	- 54,5	- 57,1	-	- 66,7
Trier-Saarburg	76	63	6	7	- 13,6	- 16,0	20,0	- 12,5
Kreisfreie Städte								
Frankenthal (Pfalz)	40	34	3	3	- 29,8	- 32,0	-	- 25,0
Kaiserslautern	104	90	10	4	13,0	4,7	150,0	100,0
Landau in der Pfalz	45	41	3	1	32,4	32,3	X	- 66,7
Ludwigshafen am Rhein	172	157	10	5	- 7,0	- 9,2	42,9	-
Mainz	132	96	9	27	- 26,7	- 24,4	- 50,0	- 22,9
Neustadt an der Weinstraße	57	50	4	3	- 5,0	- 5,7	33,3	- 25,0
Pirmasens	37	36	1	-	- 5,1	5,9	- 50,0	X
Speyer	61	49	6	6	15,1	2,1	X	50,0
Worms	80	63	10	7	2,6	- 7,4	400,0	- 12,5
Zweibrücken	19	14	2	3	- 48,6	- 53,3	- 33,3	- 25,0
Landkreise								
Alzey-Worms	110	83	18	9	26,4	16,9	63,6	80,0
Bad Dürkheim	128	106	16	6	- 11,1	- 14,5	33,3	- 25,0
Donnersbergkreis	61	52	4	5	- 9,0	- 16,1	- 20,0	X
Germersheim	83	61	13	9	- 20,2	- 29,9	62,5	-
Kaiserslautern	107	91	7	9	21,6	19,7	16,7	50,0
Kusel	39	31	5	3	- 18,8	- 6,1	-	- 70,0
Südliche Weinstraße	75	61	5	9	- 9,6	- 12,9	-	12,5
Rhein-Pfalz-Kreis	134	111	15	8	- 8,2	- 9,8	- 6,3	14,3
Mainz-Bingen	160	130	21	9	- 14,9	- 19,3	61,5	- 35,7
Südwestpfalz	81	65	9	7	15,7	6,6	200,0	16,7
Rheinland-Pfalz	3 398	2 783	342	273	- 11,3	- 14,5	18,3	- 5,5
Kreisfreie Städte	911	749	77	85	- 12,0	- 13,9	14,9	- 13,3
Landkreise	2 487	2 034	265	188	- 11,1	- 14,7	19,4	- 1,6
Industrie- und Handelskammer								
Kammerbezirk Koblenz	1 343	1 106	134	103	- 14,2	- 17,0	0,8	3,0
Kammerbezirk Trier	330	256	37	37	- 22,7	- 27,7	27,6	- 15,9
Kammerbezirk Rheinhessen	482	372	58	52	- 9,6	- 12,9	31,8	- 16,1
Kammerbezirk Pfalz	1 243	1 049	113	81	- 4,9	- 8,1	36,1	- 2,4

8. Neuerrichtungen und Aufgaben nach Kreisen im Januar 2010



LK = Landkreis
St. = kreisfreie Stadt

■ Neuerrichtungen ■ Aufgaben

9. Neugründungen, sowie Gewerbetreibende nach Wirtschaftszweigen im Januar 2010

WZ 2008	Wirtschaftszweig	Neugründungen						Gewerbetreibende	
		ins- gesamt	Betriebsgründungen			sonstige Neugründ.		ins- gesamt	dar.: weiblich
			ins- gesamt	Haupt- nieder- lassung	Zweignie- derlassung unselbst. Zweigstelle	ins- gesamt	dar.: Neben- erwerb		
Anzahl									
A	Land- u. Forstwirtschaft, Fischerei	32	5	5	-	27	15	35	9
B	Bergbau u. Gew. v. Steinen u. Erden	1	1	1	-	-	-	3	-
C	Verarbeitendes Gewerbe	94	31	19	12	63	33	99	34
darunter									
10	Herst. v. Nahrungs- u. Futtermitteln	14	8	5	3	6	1	18	7
11	Getränkeherstellung	1	-	-	-	1	1	1	-
13	Herst. v. Textilien	8	2	1	1	6	5	8	2
14	Herst. v. Bekleidung	8	-	-	-	8	8	8	8
16	Herst. v. Holz-, Flecht-, Korb- u. Korkwaren (ohne Möbel)	3	-	-	-	3	2	3	-
18	Herst. v. Druckerzgn; Vervielf. v. Ton-, Bild- und Datenträgern	7	1	1	-	6	3	8	2
25	Herst. v. Metallserzeugnissen	16	3	2	1	13	3	17	-
26	Herst. v. Datenverarb., elektr. u. opt. Erzeugnissen	1	1	-	1	-	-	1	-
27	Herst. v. elektr. Ausrüstungen	-	-	-	-	-	-	-	-
28	Maschinenbau	4	3	3	-	1	-	4	3
29	Herst. v. Kraftwagen u. Kraftwagenteilen	-	-	-	-	-	-	-	-
31	Herst. v. Möbeln	2	1	1	-	1	-	2	1
D	Energieversorgung	138	11	9	2	127	103	162	45
E	Wasserversorgung; Entsorg. Beseit. v. Umweltverschm.	3	1	-	1	2	1	3	-
F	Baugewerbe	271	47	42	5	224	61	280	23
G	Handel; Inst. u. Rep. v. Kfz	789	155	85	70	634	351	855	273
darunter									
45	Kfz-Handel; Inst. u. Rep. v. Kfz	97	19	14	5	78	38	105	15
46	Handelsvermittlung u. Großhandel (ohne Kfz)	160	29	16	13	131	58	171	45
47	Einzelhandel (ohne Kfz)	532	107	55	52	425	255	579	213
H	Verkehr und Lagerei	78	22	16	6	56	21	87	16
darunter									
49	Landverkehr und Transport in Rohrfernleitg.	39	10	7	3	29	10	42	7
53	Post-, Kurier- und Expressdienste	23	2	2	-	21	9	25	7
I	Gastgewerbe	211	48	44	4	163	37	215	78
55	Beherbergung	22	7	7	-	15	7	21	8
56	Gastronomie	189	41	37	4	148	30	194	70
J	Information u. Kommunikation	118	17	14	3	101	61	126	24
darunter									
58	Verlagswesen	6	3	3	-	3	-	6	3
61	Telekommunikation	7	1	1	-	6	4	7	4
62	Erbrg. v. Dienstl. d. Informationstechnologie	85	10	8	2	75	48	91	13
63	Informationsdienstleistungen	12	2	1	1	10	5	13	4
K	Finanz-, Versicherungsdienstleistungen	134	26	23	3	108	31	145	41
darunter									
66	Mit Finanz- u. Versicherungsdienstl. verbundene Tätigkeiten	117	9	7	2	108	31	121	39
L	Grundstücks- u. Wohnungswesen	69	33	28	5	36	12	88	22
M	Freiberufliche, wissenschaftl. u. techn. Dienstlg.	284	49	36	13	235	140	310	102
darunter									
70	Verw. u. Führung v. Unternehmen; Unternehmensberatung	62	21	18	3	41	14	76	15
73	Werbung u. Marktforschung	103	6	3	3	97	66	105	52
N	Sonst. wirtschaftl. Dienstleistungen	379	39	33	6	340	163	401	122
darunter									
77	Verm. v. beweglichen Sachen	17	1	1	-	16	9	21	4
78	Verm. u. Überlassung v. Arbeitskräften	20	10	6	4	10	5	23	9
79	Reisebüros, -veranstalter u. sonst. Reservierungsdienstl.	14	3	3	-	11	4	14	4
81	Gebäudebetreuung; Garten- und Landschaftsbau	169	14	14	-	155	76	177	35
P	Erziehung u. Unterricht	54	7	4	3	47	30	62	22
Q	Gesundheits- u. Sozialwesen	46	8	6	2	38	16	51	37
R	Kunst, Unterhaltung u. Erholung	63	13	5	8	50	29	69	16
S	Erbrg. V. Sonst. Dienstleistungen	286	31	16	15	255	139	292	198
Sonstige Tätigkeiten									
		-	-	-	-	-	-	-	-
Insgesamt		3 050	544	386	158	2 506	1 243	3 283	1 062

10. Vollständige Aufgaben, sowie Gewerbetreibende nach Wirtschaftszweigen im Januar 2010

WZ 2008	Wirtschaftszweig	Vollständige Aufgaben						Gewerbetreibende	
		ins- gesamt	Betriebsaufgaben			sonstige Stillleg.		ins- gesamt	dar.: weiblich
			ins- gesamt	Haupt- nieder- lassung	Zweignie- derlassung unselbst. Zweigstelle	ins- gesamt	dar.: Neben- erwerb		
A	Land- u. Forstwirtschaft, Fischerei	20	3	3	-	17	10	23	4
B	Bergbau u. Gew. v. Steinen u. Erden	-	-	-	-	-	-	-	-
C	Verarbeitendes Gewerbe	105	34	28	6	71	19	113	34
darunter									
10	Herst. v. Nahrungs- u. Futtermitteln	17	7	5	2	10	2	17	4
11	Getränkeherstellung	4	1	1	-	3	2	4	2
13	Herst. v. Textilien	2	1	1	-	1	1	7	-
14	Herst. v. Bekleidung	4	1	1	-	3	-	4	3
16	Herst. v. Holz-, Flecht-, Korb- u. Korkwaren (ohne Möbel)	3	-	-	-	3	2	3	3
18	Herst. v. Druckerzgn; Vervielf. v. Ton-, Bild- und Datenträgern	14	3	2	1	11	1	16	6
25	Herst. v. Metallserzeugnissen	19	8	7	1	11	3	20	4
26	Herst. v. Datenverarb., elektr. u. opt. Erzeugnissen	3	1	1	-	2	1	3	-
27	Herst. v. elektr. Ausrüstungen	1	-	-	-	1	1	1	-
28	Maschinenbau	3	3	3	-	-	-	2	1
29	Herst. v. Kraftwagen u. Kraftwagenteilen	1	-	-	-	1	-	1	-
31	Herst. v. Möbeln	3	-	-	-	3	-	3	1
D	Energieversorgung	16	3	3	-	13	9	18	6
E	Wasserversorgung; Entsorg. Beseit. v. Umweltverschm.	4	1	1	-	3	-	6	-
F	Baugewerbe	276	60	56	4	216	45	303	17
G	Handel; Inst. u. Rep. v. Kfz	792	167	93	74	625	270	850	312
darunter									
45	Kfz-Handel; Inst. u. Rep. v. Kfz	111	22	13	9	89	34	121	19
46	Handelsvermittlung u. Großhandel (ohne Kfz)	166	40	27	13	126	38	179	50
47	Einzelhandel (ohne Kfz)	515	105	53	52	410	198	550	243
H	Verkehr und Lagerei	93	28	19	9	65	15	103	27
darunter									
49	Landverkehr und Transport in Rohrfernleitg.	61	16	16	-	45	10	61	18
53	Post-, Kurier- und Expressdienste	20	5	-	5	15	3	28	7
I	Gastgewerbe	282	77	66	11	205	36	294	109
55	Beherbergung	24	4	4	-	20	4	24	9
56	Gastronomie	258	73	62	11	185	32	270	100
J	Information u. Kommunikation	84	10	8	2	74	29	93	15
darunter									
58	Verlagswesen	3	1	1	-	2	-	3	1
61	Telekommunikation	14	3	1	2	11	5	19	5
62	Erbrg. v. Dienstl. d. Informationstechnologie	54	5	5	-	49	18	57	4
63	Informationsdienstleistungen	8	1	1	-	7	4	9	3
K	Finanz-, Versicherungsdienstleistungen	120	10	5	5	110	33	120	27
darunter									
66	Mit Finanz- u. Versicherungsdienstl. verbundene Tätigkeiten	117	7	4	3	110	33	116	27
L	Grundstücks- u. Wohnungswesen	49	11	11	-	38	13	55	14
M	Freiberufliche, wissenschaftl. u. techn. Dienstlg.	266	43	36	7	223	98	282	100
darunter									
70	Verw. u. Führung v. Unternehmen; Unternehmensberatung	44	13	11	2	31	13	51	5
73	Werbung u. Marktforschung	112	13	10	3	99	48	114	54
N	Sonst. wirtschaftl. Dienstleistungen	339	49	35	14	290	109	367	126
darunter									
77	Verm. v. beweglichen Sachen	24	7	6	1	17	5	28	10
78	Verm. u. Überlassung v. Arbeitskräften	11	3	2	1	8	3	12	2
79	Reisebüros, -veranstalter u. sonst. Reservierungsdienstl.	16	3	3	-	13	8	16	8
81	Gebäudebetreuung; Garten- und Landschaftsbau	144	12	10	2	132	46	160	40
P	Erziehung u. Unterricht	37	11	6	5	26	16	42	18
Q	Gesundheits- u. Sozialwesen	36	2	2	-	34	14	36	33
R	Kunst, Unterhaltung u. Erholung	50	9	5	4	41	16	57	20
S	Erbrg. V. Sonst. Dienstleistungen	204	21	12	9	183	82	212	141
Sonstige Tätigkeiten									
		-	-	-	-	-	-	-	-
Insgesamt		2 773	539	389	150	2 234	814	2 974	1 003

11. Neugründungen, sowie Gewerbetreibende nach Art der Niederlassung, Rechtsform, Einzelunternehmen
nach Geschlecht und Staatsangehörigkeit im Januar 2010

Rechtsform Geschlecht Staatsangehörigkeit	Neugründungen						Gewerbetreibende	
	ins- gesamt	Betriebsgründungen			sonstige Neugründ.		ins- gesamt	dar.: weiblich
		ins- gesamt	Haupt- nieder- lassung	Zweignie- derl./unselb- ständige Zweigstelle	ins- gesamt	dar.: Neben- erwerb		
Anzahl								
Insgesamt	3 050	544	386	158	2 506	1 243	3 283	1 062
nach der Rechtsform des Unternehmens								
Einzelunternehmen	2 599	169	114	55	2 430	1 167	2 599	935
Offene Handelsgesellschaft	6	5	4	1	1	1	12	2
Kommanditgesellschaft	5	5	5	-	-	-	6	1
Gesellschaft mit beschränkter Haftung & Co.KG	46	46	33	13	-	-	63	10
Gesellschaft des bürgerlichen Rechts	126	62	59	3	64	64	261	69
Aktiengesellschaft	5	5	2	3	-	-	-	-
Gesellschaft mit beschränkter Haftung	245	236	163	73	9	9	329	41
Genossenschaft	-	-	-	-	-	-	-	-
Eingetragener Verein	2	1	1	-	1	1	2	-
Private Company Ltd	8	7	2	5	1	1	8	4
Sonstige Rechtsformen	8	8	3	5	-	-	3	-

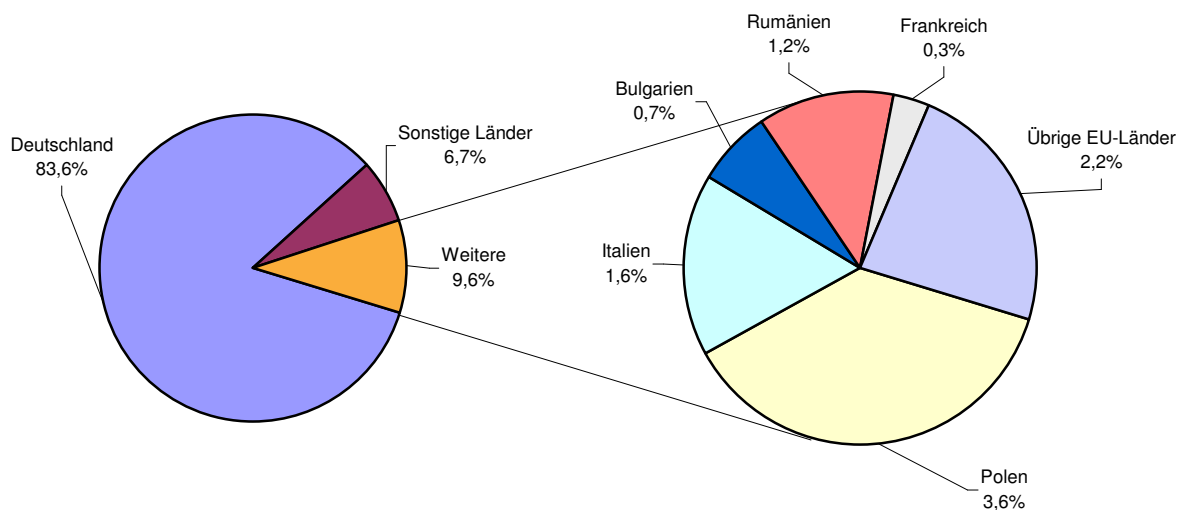
Einzelunternehmer/-innen nach Geschlecht

weiblich	935	61	43	18	874	468	X	X
männlich	1 664	108	71	37	1 556	699	X	X

Einzelunternehmer/-innen nach ausgewählter Staatsangehörigkeit

Insgesamt	2 599	169	114	55	2 430	1 167	2 599	935
Deutschland	2 174	142	98	44	2 032	1 065	2 174	796
EU-Länder	250	8	6	2	242	61	250	82
Polen	93	3	2	1	90	11	93	24
Italien	42	3	2	1	39	14	42	10
Bulgarien	17	1	1	-	16	4	17	7
Rumänien	31	-	-	-	31	2	31	10
Frankreich	9	-	-	-	9	6	9	7
Übrige EU-Länder	58	1	1	-	57	24	58	24
Sonstige Länder	175	19	10	9	156	41	175	57

12. Neugründungen nach ausgewählten Staatsangehörigkeiten von Einzelunternehmern/-innen im Januar 2010



13. Vollständige Aufgaben, sowie Gewerbetreibende nach Art der Niederlassung, Rechtsform, Einzelunternehmen nach Geschlecht und Staatsangehörigkeit im Januar 2010

Rechtsform Geschlecht Staatsangehörigkeit	Vollständige Aufgaben						Gewerbetreibende	
	ins- gesamt	Betriebsaufgaben			sonstige Stillleg.		ins- gesamt	dar.: weiblich
		ins- gesamt	Haupt- nieder- lassung	Zweignie- derl./unselb- ständige Zweigstelle	ins- gesamt	dar.: Neben- erwerb		
Anzahl								
Insgesamt	2 773	539	389	150	2 234	814	2 974	1 003
nach der Rechtsform des Unternehmens								
Einzelunternehmen	2 418	224	170	54	2 194	774	2 418	924
Offene Handelsgesellschaft	5	4	3	1	1	1	9	1
Kommanditgesellschaft	2	2	1	1	-	-	3	-
Gesellschaft mit beschränkter								
Haftung & Co.KG	22	21	14	7	1	1	39	4
Gesellschaft des bürgerlichen Rechts	105	77	75	2	28	28	213	36
Aktiengesellschaft	6	6	2	4	-	-	-	-
Gesellschaft mit beschränkter Haftung	196	190	120	70	6	6	268	34
Genossenschaft	4	4	-	4	-	-	9	-
Eingetragener Verein	2	2	2	-	-	-	2	-
Private Company Ltd	10	7	1	6	3	3	12	4
Sonstige Rechtsformen	3	2	1	1	1	1	1	-

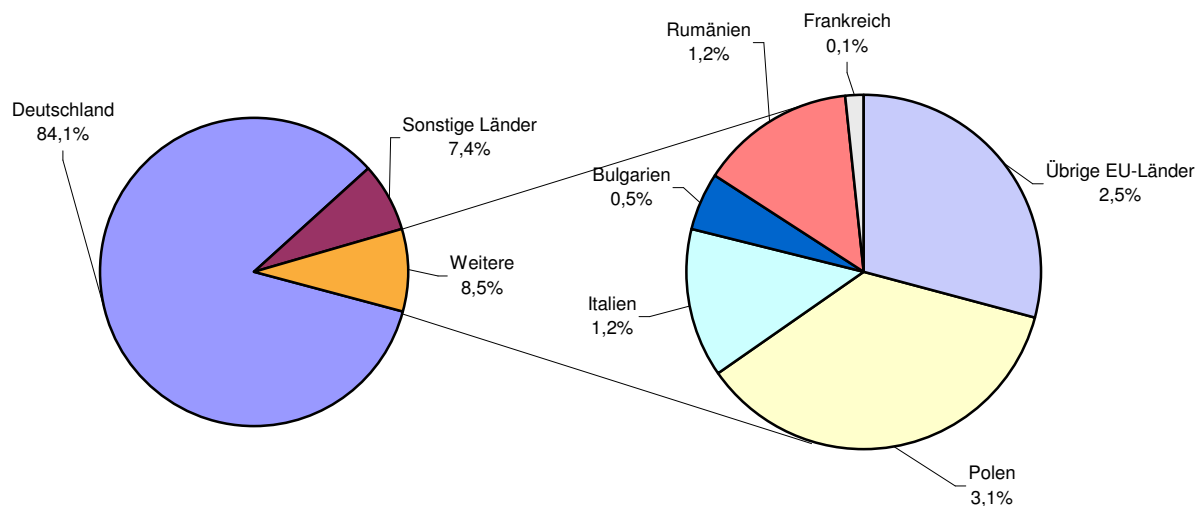
Einzelunternehmer/-innen nach Geschlecht

weiblich	924	80	70	10	844	335	X	X
männlich	1 494	144	100	44	1 350	439	X	X

Einzelunternehmer/-innen nach ausgewählter Staatsangehörigkeit

Insgesamt	2 418	224	170	54	2 194	774	2 418	924
Deutschland	2 033	181	134	47	1 852	699	2 033	796
EU-Länder	205	19	14	5	186	28	205	69
Polen	74	2	1	1	72	8	74	22
Italien	28	9	7	2	19	6	28	11
Bulgarien	11	-	-	-	11	1	11	4
Rumänien	29	-	-	-	29	2	29	7
Frankreich	3	-	-	-	3	-	3	1
Übrige EU-Länder	60	8	6	2	52	11	60	24
Sonstige Länder	180	24	22	2	156	47	180	59

14. Vollständige Aufgaben nach ausgewählten Staatsangehörigkeiten von Einzelunternehmern/-innen im Januar 2010



Impressum

Herausgeber:
Statistisches Landesamt Rheinland-Pfalz
Mainzer Straße 14-16
56130 Bad Ems

Telefon: 02603 71-0
Telefax: 02603 71-3150

E-Mail: poststelle@statistik.rlp.de
Internet: www.statistik.rlp.de

Kostenfreier Download im Internet: <http://www.statistik.rlp.de/verlag/gesamt/index.html>

© Statistisches Landesamt Rheinland-Pfalz · Bad Ems · 2010

Für nichtgewerbliche Zwecke sind Vervielfältigung und unentgeltliche Verbreitung, auch auszugsweise, mit Quellenangabe gestattet. Die Verbreitung, auch auszugsweise, über elektronische Systeme/Datenträger bedarf der vorherigen Zustimmung. Alle übrigen Rechte bleiben vorbehalten.