



Rheinland-Pfalz

STATISTISCHES LANDESAMT

2010

STATISTISCHE BERICHTE



Gewerbeanzeigen im Dezember 2009

Ergebnisse der Gewerbeanzeigenstatistik

Inhalt

	Seite
Vorbemerkungen	3
Definitionen	3
Tabellenteil	
1. Grafik Gewerbean- und -abmeldungen mit Neuerrichtungen und Aufgaben im Jahresüberblick	5
2. Gewerbeanmeldungen nach Wirtschaftszweigen im Dezember 2009	6
3. Gewerbeabmeldungen nach Wirtschaftszweigen im Dezember 2009	7
4. Grafik Gewerbeanmeldungen nach WZ-Abschnitten im Dezember 2009	8
5. Grafik Gewerbeabmeldungen nach WZ-Abschnitten im Dezember 2009	8
6. Gewerbeanmeldungen nach Verwaltungsbezirken im Dezember 2009	9
7. Gewerbeabmeldungen nach Verwaltungsbezirken im Dezember 2009	10
8. Grafik Neuerrichtungen und Aufgaben nach Kreisen im Dezember 2009	11
9. Neugründungen, sowie Gewerbetreibende nach Wirtschaftszweigen im Dezember 2009	12
10. Vollständige Aufgaben, sowie Gewerbetreibende nach Wirtschaftszweigen im Dezember 2009	13
11. Neugründungen, sowie Gewerbetreibende nach Art der Niederlassung, Rechtsform, Einzelunternehmen nach Geschlecht und Staatsangehörigkeit im Dezember 2009	14
12. Grafik Neuerrichtungen nach ausgewählten Staatsangehörigkeiten von Einzelunternehmern/-innen im Dezember 2009	14
13. Vollständige Aufgaben, sowie Gewerbetreibende nach Art der Niederlassung, Rechtsform, Einzelunternehmen nach Geschlecht und Staatsangehörigkeit im Dezember 2009	15
14. Grafik Vollständige Aufgaben nach ausgewählten Staatsangehörigkeiten von Einzelunternehmern/-innen im Dezember 2009	15

Zeichenerklärung (nach DIN 55301)

0	weniger als die Hälfte von 1 in der letzten besetzten Stelle, jedoch mehr als nichts
-	nichts vorhanden (genau Null)
...	Angabe fällt später an
/	keine Angabe, da Zahlenwert nicht sicher genug
.	Zahlenwert unbekannt oder geheim zu halten
x	Tabellenfach gesperrt, weil Aussage nicht sinnvoll
p	vorläufige Zahl
r	berichtigte Zahl
s	geschätzte Zahl

Geringfügige Abweichungen in den Summen sind auf Runden der Zahlen zurückzuführen.
Abweichungen gegenüber früheren Veröffentlichungen erklären sich durch inzwischen vorgenommene Korrekturen.

Vorbemerkung

Ziel der Statistik

Ziel der Gewerbeanzeigenstatistik ist es, das Meldegeschehen in seiner Gesamtheit darzustellen und damit Aufschlüsse über Gründungen und Stilllegungen von Unternehmen und Betrieben zu gewinnen. Die Aussagen über das Gründungsverhalten und Betriebsstilllegungen in der Wirtschaft stellen eine unentbehrliche Informationsquelle für die Wirtschafts-, Wettbewerbs- und Strukturpolitik dar. Zahlen über die sektorale, regionale und zeitliche Entwicklung liefern Hinweise zur Ergreifung geeigneter wirtschaftspolitischer Maßnahmen. Zusätzlich werden aktuelle Informationen für die Pflege des Unternehmensregisters zur Verfügung gestellt.

Rechtsgrundlagen

Rechtsgrundlage für die Gewerbeanzeigenstatistik ist die Gewerbeordnung (GewO), in der Fassung der Bekanntmachung vom 22.02.1999 (BGBl. I S. 202), zuletzt geändert durch Gesetz vom 21.12.2007 (BGBl. I S. 3089). Auskunftspflichtig sind die Gewerbetreibenden, die nach § 14 der Gewerbeordnung (GWO) jedes stehende Gewerbe oder den Betrieb einer Zweigniederlassung oder einer unselbständigen Zweigstelle den zuständigen Behörden anzeigen müssen. Sie erfüllen ihre statistische Auskunftspflicht durch Erstattung dieser Anzeige bei den zuständigen Behörden, die diese Angaben an die statistischen Ämter der Länder übermitteln.

Methodische Hinweise

Mit den vorstehend ausgeführten Rechtsvorschriften wurde die Voraussetzung für die Auswertung der Gewerbemeldungen nach einheitlichen Kriterien geschaffen. Die Meldebehörden der Gemeindeverwaltungen, der verbandsfreien Gemeinden, der Verbandsgemeindeverwaltungen sowie der kreisfreien und großen kreisangehörigen Städte nehmen die Gewerbean-, -ab- und -ummeldungen entgegen. Die auf bundesweit einheitlichen Formularen erfassten Daten, der Gewerbeanzeigepflichtigen, übermitteln die zuständigen Meldebehörden monatlich an die statistischen Landesämter.

Bis auf die persönlichen Merkmale „Staatsangehörigkeit“ und „Geschlecht“ sind die Erhebungsmerkmale ausschließlich betriebsbezogen und umfassen u. a.

- die ausgeübte Tätigkeit
- die Art des Betriebes
- die Anzahl der beschäftigten Arbeitnehmer/-innen
- den Grad der Selbständigkeit
- den Grund der Meldung

sowie als Hilfsmerkmale

- den Namen von Betriebsinhaber/-innen
- die Eintragung im Handels-, Genossenschafts- oder Vereinsregister
- die Zahl der geschäftsführenden Gesellschafter/-innen
- die Anschrift der Betriebsstätte.

Der Inhalt des vorliegenden Berichts ist mit Ausnahme der Tabellen nach Wirtschaftszweigen mit den bis zum IV. Quartal 1995 veröffentlichten Angaben zu Gewerbeanzeigenstatistik vergleichbar. Ab 1996 liegt den Tabellen die EU-einheitliche „Klassifikation der Wirtschaftszweige“ (WZ 1993), ab Januar 2003 die WZ 2003 und ab Januar 2008 die WZ 2008 zugrunde. Die WZ 2008 ist eine Aktualisierung der Klassifikation der Wirtschaftszweige, Ausgabe 2003 (WZ 2003) deren Struktur sich aber in vielen Wirtschaftsbereichen deutlich verändert hat. Die Ergebnisse nach Wirtschaftszweigen sind daher mit den Ergebnissen früherer Monate und Jahre nicht mehr vergleichbar. Außerdem wird, seit dem Jahr 2003, das Automatenaufstell- und Reisegewerbe in den Gewerbean-, -ab- und -ummeldungen nicht mehr nachgewiesen.

Definitionen

- **Hauptniederlassung**
Mittelpunkt des Geschäftsverkehrs eines Betriebes, der sich bei Personengesellschaften (KG, OHG, GmbH & Co. KG, GbR, GmbH & Co. OHG u.a.) und juristischen Personen am Sitz des Unternehmens befindet. Eine Hauptniederlassung liegt auch dann vor, wenn daneben keine Zweigniederlassung oder unselbständige Zweigstelle betrieben wird.
- **Zweigniederlassung**
Betriebe mit selbständiger Organisation, selbständigen Betriebsmitteln und gesonderter Buchführung, dessen Leiter Geschäfte selbständig abzuschließen und durchzuführen befugt ist.
- **Unselbständige Zweigstelle**

Gewerbeanmeldungen

Ein Gewerbe ist anzumelden bei der Neuerrichtung eines Betriebes, einer Zweigniederlassung oder einer unselbständigen Zweigstelle, bei der Übernahme eines bereits bestehenden Betriebes (z.B. durch Kauf, Pacht/Erbsfolge, Änderung der Rechtsform, Gesellschaftereintritt) und bei der Verlegung eines Betriebes aus dem Bereich einer Meldebehörde in den Bereich einer anderen Meldebehörde.

- **Neuerrichtung**
Zur Neuerrichtung zählt die erstmalige Anmeldung eines Gewerbebetriebes als Hauptniederlassung, Zweigniederlassung oder unselbständige Zweigstelle, die Anmeldung als Neuerrichtung eines Kleingewerbetreibenden bzw. einer Nebentätigkeit sowie Gründung nach dem Umwandlungsgesetz.
- **Zuzug**
Verlagerung eines bestehenden Betriebes in den Bezirk des nachweisenden Gewerbebeamten.
- **Übernahme**
Übernahme eines bestehenden Betriebes innerhalb des Bezirkes des nachweisenden Gewerbebeamten (z.B. durch Kauf, Pacht/Erbsfolge, Änderung der Rechtsform, Gesellschaftereintritt).

Betriebsgründungen

Betriebsgründungen sind Neugründungen (außer Nebenerwerb) von Betrieben durch Einzelunternehmer, Personengesellschaften oder juristische Personen wobei für einen Einzelunternehmer, der eine Hauptniederlassung anmeldet, die Voraussetzung gilt, dass er entweder in das Handelsregister eingetragen ist oder eine Handwerkskarte besitzt oder mindestens einen Arbeitnehmer beschäftigt.

Sonstige Neugründungen

Gründung der Hauptniederlassung eines Kleinunternehmens (Nicht-Kaufmann/-frau). Das Kleinunternehmen ist nicht im Handelsregister eingetragen, besitzt keine Handwerkskarte und beschäftigt keine Arbeitnehmer. Die Gründung eines Gewerbes, das im Nebenerwerb betrieben wird, gilt ebenfalls als sonstige Neugründung.

Gewerbeabmeldungen

Ein Gewerbe ist abzumelden bei der vollständigen oder teilweisen Aufgabe eines Gewerbebetriebes, bei Übergabe an einen Nachfolger/Eigentümerwechsel, Änderung der Rechtsform, bei Verlagerung eines Gewerbebetriebes in den Bereich einer anderen Meldebehörde und bei Austritt eines Gesellschafters.

- **Aufgabe**
Hierzu zählt die Abmeldung eines Gewerbebetriebes wegen Aufgabe einer Hauptniederlassung, Zweigniederlassung bzw. unselbständigen Zweigstelle.
- **Fortzug**
Verlagerung eines bestehenden Betriebes aus dem Bezirk des nachweisenden Gewerbebeamten.
- **Übergabe**
Übergabe eines bestehenden Betriebes innerhalb des Bezirkes des nachweisenden Gewerbebeamten (z.B. wegen Verkauf, Verpachtung, Erbsfolge, Änderung der Rechtsform, Austritt als Gesellschafter).

Betriebsaufgaben

Betriebsaufgaben sind vollständige Aufgaben (außer Nebenerwerb) von Betrieben durch Einzelunternehmer, Personengesellschaften oder juristische Personen, wobei für einen Einzelunternehmer, der eine Hauptniederlassung abmeldet, die Voraussetzung gilt, dass er entweder in das Handelsregister eingetragen war oder zuletzt mindestens einen Arbeitnehmer beschäftigt hat.

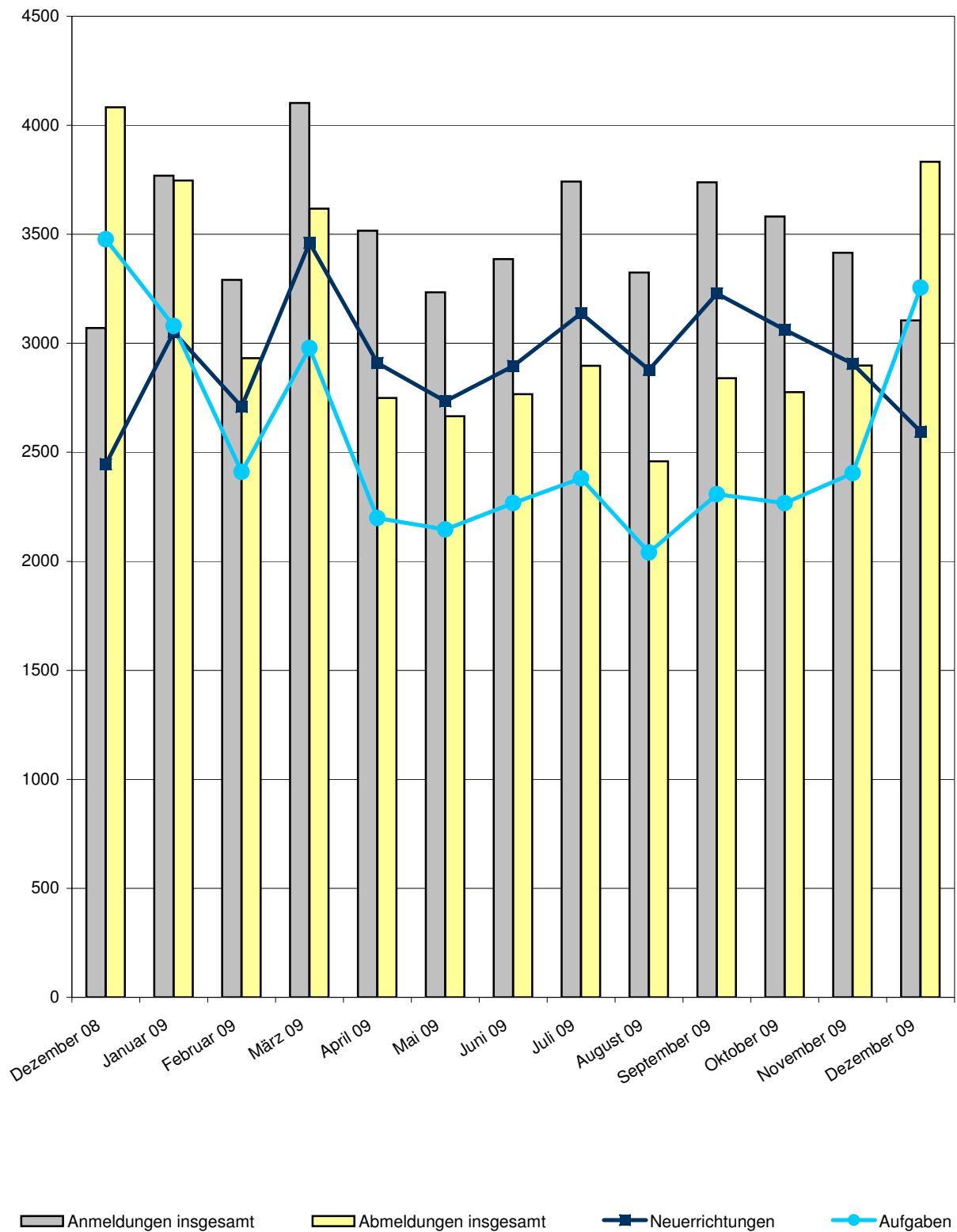
Sonstige Stilllegungen

Vollständige Aufgabe einer Hauptniederlassung eines Kleingewerbetreibenden (Nicht-Kaufmann/-frau). Das Kleinunternehmen war nicht im Handelsregister eingetragen und beschäftigte keine Arbeitnehmer. Die Aufgabe eines Gewerbes, das im Nebenerwerb betrieben wurde, gilt ebenfalls als sonstige Stilllegung.

Hinweise zum besseren Verständnis:

- Auf dem Erhebungsbogen für Gewerbe-Anmeldungen besteht die Möglichkeit zum Ankreuzen der Positionen „Neugründung“ und „Gründung nach Umwandlungsgesetz“. Die beiden Merkmale bilden die Position Neuerrichtungen. Das Merkmal „Neugründungen“ wird rechnerisch in Betriebsgründungen und sonstige Neugründungen weiter detailliert, um Gründungen mit besonderer wirtschaftlicher Substanz herauszuarbeiten.
- Vergleicht man die Daten „Insgesamt Neugründungen“ zu „Insgesamt Gewerbetreibende“ nach Rechtsformen, fällt auf, dass die Zahl der Einzelunternehmen gleich ist, während die anderen Rechtsformen differieren. Die Erklärung liegt darin, dass es sich bei Gewerbetreibenden um natürliche Personen handelt. Die Rechtsformen der Neugründungen weisen juristische Personen aus. D.h., eine GmbH kann z.B. mit mehreren natürlichen Personen gegründet werden.

1. Gewerbean- und -abmeldungen mit Neuerrichtungen und Aufgaben
im Jahresüberblick



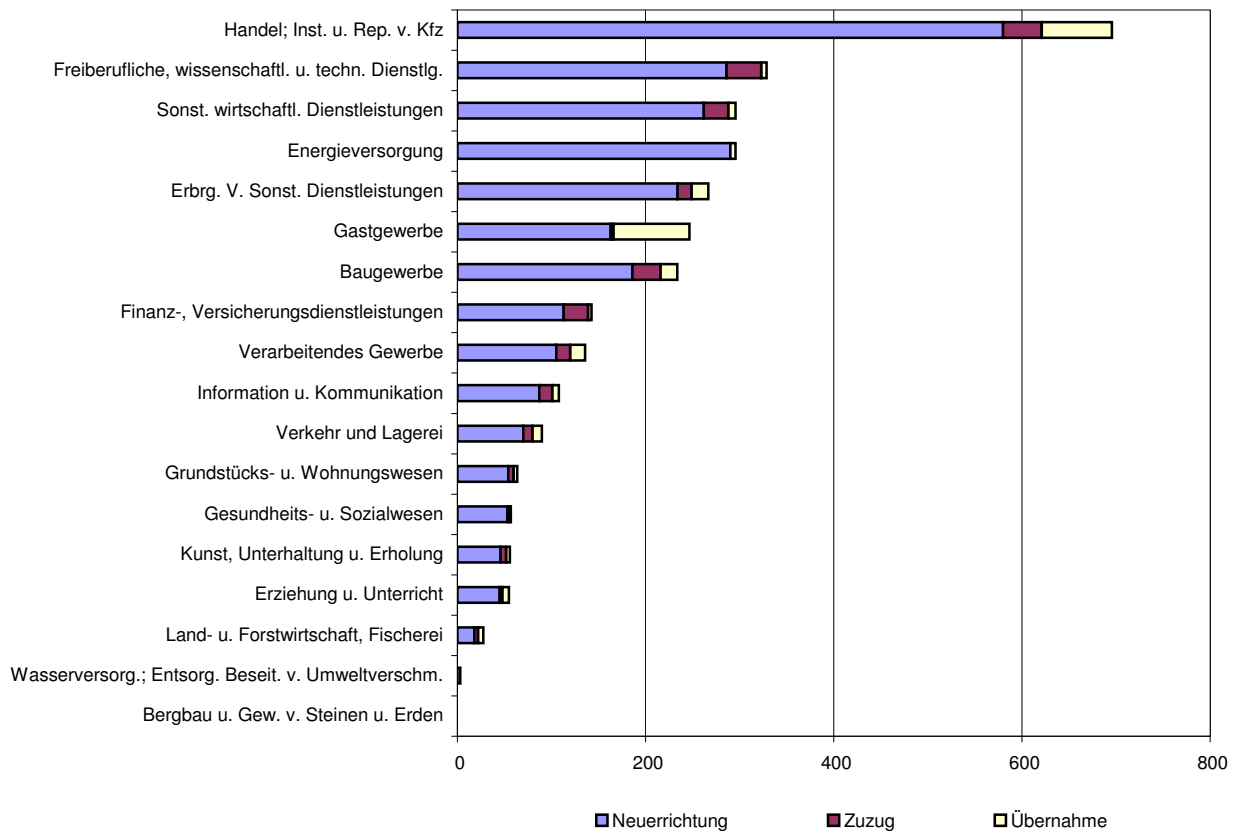
2. Gewerbeanmeldungen nach Wirtschaftszweigen im Dezember 2009

WZ 2008	Wirtschaftszweig	Anmeldungen				Veränderung zum Vormonat			
		ins- gesamt	davon			ins- gesamt	davon		
			Neuer- richtung	Zuzug	Über- nahme		Neuer- richtung	Zuzug	Über- nahme
		Anzahl				%			
A	Land- u. Forstwirtschaft, Fischerei	28	18	4	6	- 3,4	- 21,7	-	200,0
B	Bergbau u. Gew. v. Steinen u. Erden	-	-	-	-	-	-	-	-
C	Verarbeitendes Gewerbe	136	105	15	16	14,3	10,5	15,4	45,5
	darunter								
10	Herst. v. Nahrungs- u. Futtermitteln	22	16	1	5	69,2	60,0	X	66,7
11	Getränkeherstellung	2	2	-	-	- 33,3	-	-	X
13	Herst. v. Textilien	2	2	-	-	- 33,3	-	X	-
14	Herst. v. Bekleidung	9	7	2	-	50,0	16,7	X	-
16	Herst. v. Holz-, Flecht-, Korb- u. Korkwaren (ohne Möbel)	8	5	1	2	60,0	25,0	-	X
18	Herst. v. Druckerzgn; Vervielf. v. Ton-, Bild- und Datenträgern	11	8	3	-	22,2	33,3	50,0	X
25	Herst. v. Metallerzeugnissen	21	18	1	2	- 32,3	- 28,0	- 50,0	- 50,0
26	Herst. v. Datenverarb., elektr. u. opt. Erzeugnissen	-	-	-	-	X	X	-	-
27	Herst. v. elektr. Ausrüstungen	6	4	1	1	100,0	100,0	X	-
28	Maschinenbau	6	5	-	1	20,0	66,7	X	X
29	Herst. v. Kraftwagen u. Kraftwagenteilen	-	-	-	-	X	X	-	-
31	Herst. v. Möbeln	2	2	-	-	X	X	-	-
D	Energieversorgung	296	290	-	6	- 12,9	- 14,5	-	X
E	Wasserversorgung; Entsorg. Beseit. v. Umweltverschm.	3	3	-	-	-	50,0	-	X
F	Baugewerbe	234	186	30	18	- 26,9	- 31,9	- 30,2	350,0
G	Handel; Inst. u. Rep. v. Kfz	696	580	41	75	- 9,7	- 11,6	- 26,8	27,1
	darunter								
45	Kfz-Handel; Inst. u. Rep. v. Kfz	102	92	5	5	2,0	8,2	- 50,0	-
46	Handelsvermittlung u. Großhandel (ohne Kfz)	146	124	13	9	- 5,8	- 4,6	- 35,0	80,0
47	Einzelhandel (ohne Kfz)	448	364	23	61	- 13,2	- 17,5	- 11,5	24,5
H	Verkehr und Lagerei	90	70	10	10	-	- 7,9	-	150,0
	darunter								
49	Landverkehr und Transport in Rohrfernleitg.	52	39	5	8	- 1,9	- 15,2	25,0	166,7
53	Post-, Kurier- und Expressdienste	20	19	-	1	5,3	18,8	X	X
I	Gastgewerbe	247	163	3	81	- 9,5	- 10,9	50,0	- 8,0
55	Beherbergung	26	18	-	8	8,3	38,5	-	- 27,3
56	Gastronomie	221	145	3	73	- 11,2	- 14,7	50,0	- 5,2
J	Information u. Kommunikation	108	87	14	7	- 23,9	- 22,3	- 41,7	16,7
	darunter								
58	Verlagswesen	4	1	2	1	- 42,9	- 75,0	100,0	- 50,0
61	Telekommunikation	4	2	-	2	- 60,0	- 75,0	X	100,0
62	Erbrg. v. Dienstl. d. Informationstechnologie	81	67	10	4	- 28,9	- 25,6	- 52,4	33,3
63	Informationsdienstleistungen	12	10	2	-	50,0	42,9	100,0	-
K	Finanz-, Versicherungsdienstleistungen	143	113	26	4	- 8,3	- 17,5	100,0	- 33,3
	darunter								
66	Mit Finanz- u. Versicherungsdienstl. verbundene Tätigkeiten	129	102	23	4	- 5,8	- 17,1	91,7	100,0
L	Grundstücks- u. Wohnungswesen	64	54	6	4	14,3	17,4	- 25,0	100,0
M	Freiberufliche, wissenschaftl. u. techn. Dienstl.	329	286	37	6	- 5,7	- 3,1	- 21,3	- 14,3
	darunter								
70	Verw. u. Führung v. Unternehmen; Unternehmensberatung	70	57	10	3	7,7	5,6	-	200,0
73	Werbung u. Marktforschung	105	97	8	-	- 29,5	- 27,6	- 33,3	X
N	Sonst. wirtschaftl. Dienstleistungen	296	262	26	8	- 11,4	- 11,8	- 21,2	100,0
	darunter								
77	Verm. v. beweglichen Sachen	14	11	2	1	16,7	-	100,0	X
78	Verm. u. Überlassung v. Arbeitskräften	4	3	-	1	- 63,6	- 62,5	X	- 50,0
79	Reisebüros, -veranstalter u. sonst. Reservierungsdienstl.	15	14	1	-	- 31,8	- 30,0	- 50,0	-
81	Gebäudebetreuung; Garten- und Landschaftsbau	135	120	12	3	- 11,2	- 10,4	- 29,4	200,0
P	Erziehung u. Unterricht	55	45	3	7	-	-	- 62,5	250,0
Q	Gesundheits- u. Sozialwesen	57	53	3	1	21,3	26,2	50,0	- 66,7
R	Kunst, Unterhaltung u. Erholung	56	46	6	4	- 3,4	4,5	-	- 50,0
S	Erbrg. V. Sonst. Dienstleistungen	267	234	15	18	- 2,2	- 2,9	- 40,0	157,1
	Sonstige Tätigkeiten	-	-	-	-	-	-	-	-
I n s g e s a m t		3 105	2 595	239	271	- 9,1	- 10,7	- 18,7	26,0

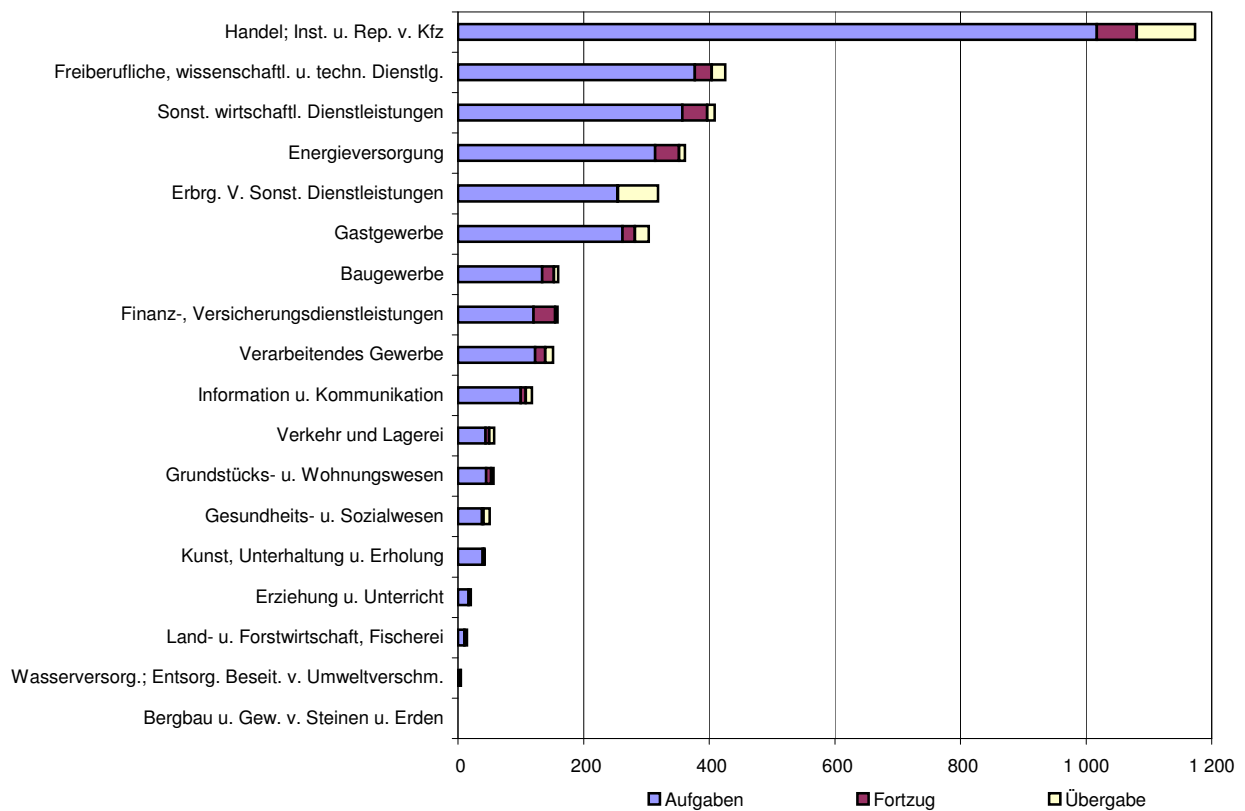
3. Gewerbeabmeldungen nach Wirtschaftszweigen im Dezember 2009

WZ 2008	Wirtschaftszweig	Abmeldungen				Veränderung zum Vormonat			
		ins- gesamt	davon			ins- gesamt	davon		
			Aufgabe	Fortzug	Über- gabe		Aufgabe	Fortzug	Über- gabe
		Anzahl				%			
A	Land- u. Forstwirtschaft, Fischerei	21	17	-	4	- 19,2	- 15,0	X	X
B	Bergbau u. Gew. v. Steinen u. Erden	-	-	-	-	-	-	-	-
C	Verarbeitendes Gewerbe	152	123	16	13	36,9	46,4	45,5	- 18,8
	darunter								
10	Herst. v. Nahrungs- u. Futtermitteln	25	19	-	6	31,6	18,8	-	100,0
11	Getränkeherstellung	3	1	2	-	- 40,0	- 80,0	X	-
13	Herst. v. Textilien	2	2	-	-	- 33,3	-	-	X
14	Herst. v. Bekleidung	7	6	1	-	250,0	200,0	X	-
16	Herst. v. Holz-, Flecht-, Korb- u. Korkwaren (ohne Möbel)	9	8	-	1	-	- 11,1	-	X
18	Herst. v. Druckerzgn; Vervielf. v. Ton-, Bild- und Datenträgern	14	12	2	-	40,0	71,4	100,0	X
25	Herst. v. Metallzeugnissen	21	18	1	2	- 4,5	50,0	- 75,0	- 66,7
26	Herst. v. Datenverarb., elektr. u. opt. Erzeugnissen	6	5	1	-	20,0	-	X	-
27	Herst. v. elektr. Ausrüstungen	2	2	-	-	100,0	X	-	X
28	Maschinenbau	7	6	1	-	75,0	X	- 50,0	X
29	Herst. v. Kraftwagen u. Kraftwagenteilen	2	2	-	-	X	X	-	-
31	Herst. v. Möbeln	-	-	-	-	X	X	X	-
D	Energieversorgung	15	10	-	5	150,0	100,0	-	400,0
E	Wasserversorgung; Entsorg. Beseit. v. Umweltverschm.	5	4	1	-	- 44,4	- 55,6	X	-
F	Baugewerbe	426	377	27	22	50,5	59,1	- 32,5	266,7
G	Handel; Inst. u. Rep. v. Kfz	1 174	1 017	64	93	45,3	51,8	- 15,8	50,0
	darunter								
45	Kfz-Handel; Inst. u. Rep. v. Kfz	127	106	12	9	41,1	41,3	20,0	80,0
46	Handelsvermittlung u. Großhandel (ohne Kfz)	272	238	18	16	76,6	85,9	- 10,0	166,7
47	Einzelhandel (ohne Kfz)	775	673	34	68	37,4	44,1	- 26,1	33,3
H	Verkehr und Lagerei	118	100	8	10	- 4,1	- 5,7	- 33,3	100,0
	darunter								
49	Landverkehr und Transport in Rohrfernleitg.	71	59	4	8	14,5	15,7	- 50,0	166,7
53	Post-, Kurier- und Expressdienste	34	31	2	1	- 24,4	- 26,2	-	-
I	Gastgewerbe	319	254	1	64	13,9	14,9	- 75,0	16,4
55	Beherbergung	40	33	-	7	29,0	43,5	-	- 12,5
56	Gastronomie	279	221	1	57	12,0	11,6	- 75,0	21,3
J	Information u. Kommunikation	160	134	19	7	52,4	50,6	35,7	250,0
	darunter								
58	Verlagswesen	7	6	1	-	40,0	50,0	-	-
61	Telekommunikation	11	10	-	1	57,1	42,9	-	X
62	Erbrg. v. Dienstl. d. Informationstechnologie	119	97	16	6	46,9	42,6	45,5	200,0
63	Informationsdienstleistungen	14	13	1	-	250,0	225,0	X	-
K	Finanz-, Versicherungsdienstleistungen	159	120	35	4	20,5	11,1	52,2	300,0
	darunter								
66	Mit Finanz- u. Versicherungsdienstl. verbundene Tätigkeiten	143	106	33	4	18,2	5,0	73,7	300,0
L	Grundstücks- u. Wohnungswesen	57	45	8	4	16,3	12,5	-	300,0
M	Freiberufliche, wissenschaftl. u. techn. Dienstl.	362	314	38	10	41,4	48,1	- 2,6	100,0
	darunter								
70	Verw. u. Führung v. Unternehmen; Unternehmensberatung	57	51	5	1	54,1	70,0	- 16,7	-
73	Werbung u. Marktforschung	137	121	15	1	33,0	33,0	36,4	-
N	Sonst. wirtschaftl. Dienstleistungen	409	357	40	12	32,4	29,8	37,9	140,0
	darunter								
77	Verm. v. beweglichen Sachen	29	26	1	2	61,1	62,5	- 50,0	X
78	Verm. u. Überlassung v. Arbeitskräften	21	16	3	2	110,0	128,6	200,0	-
79	Reisebüros, -veranstalter u. sonst. Reservierungsdienstl.	31	28	2	1	72,2	75,0	100,0	-
81	Gebäudebetreuung; Garten- und Landschaftsbau	149	131	13	5	22,1	15,9	62,5	400,0
P	Erziehung u. Unterricht	51	38	3	10	54,5	40,7	- 40,0	X
Q	Gesundheits- u. Sozialwesen	43	39	3	1	- 14,0	- 2,5	- 50,0	- 75,0
R	Kunst, Unterhaltung u. Erholung	58	44	6	8	3,6	4,8	- 33,3	60,0
S	Erbrg. V. Sonst. Dienstleistungen	304	262	20	22	16,0	19,6	- 41,2	144,4
	Sonstige Tätigkeiten	-	-	-	-	-	-	-	-
I n s g e s a m t		3 833	3 255	289	289	32,3	35,4	- 8,5	62,4

4. Gewerbeanmeldungen nach WZ-Abschnitten im Dezember 2009



5. Gewerbeabmeldungen nach WZ-Abschnitten im Dezember 2009



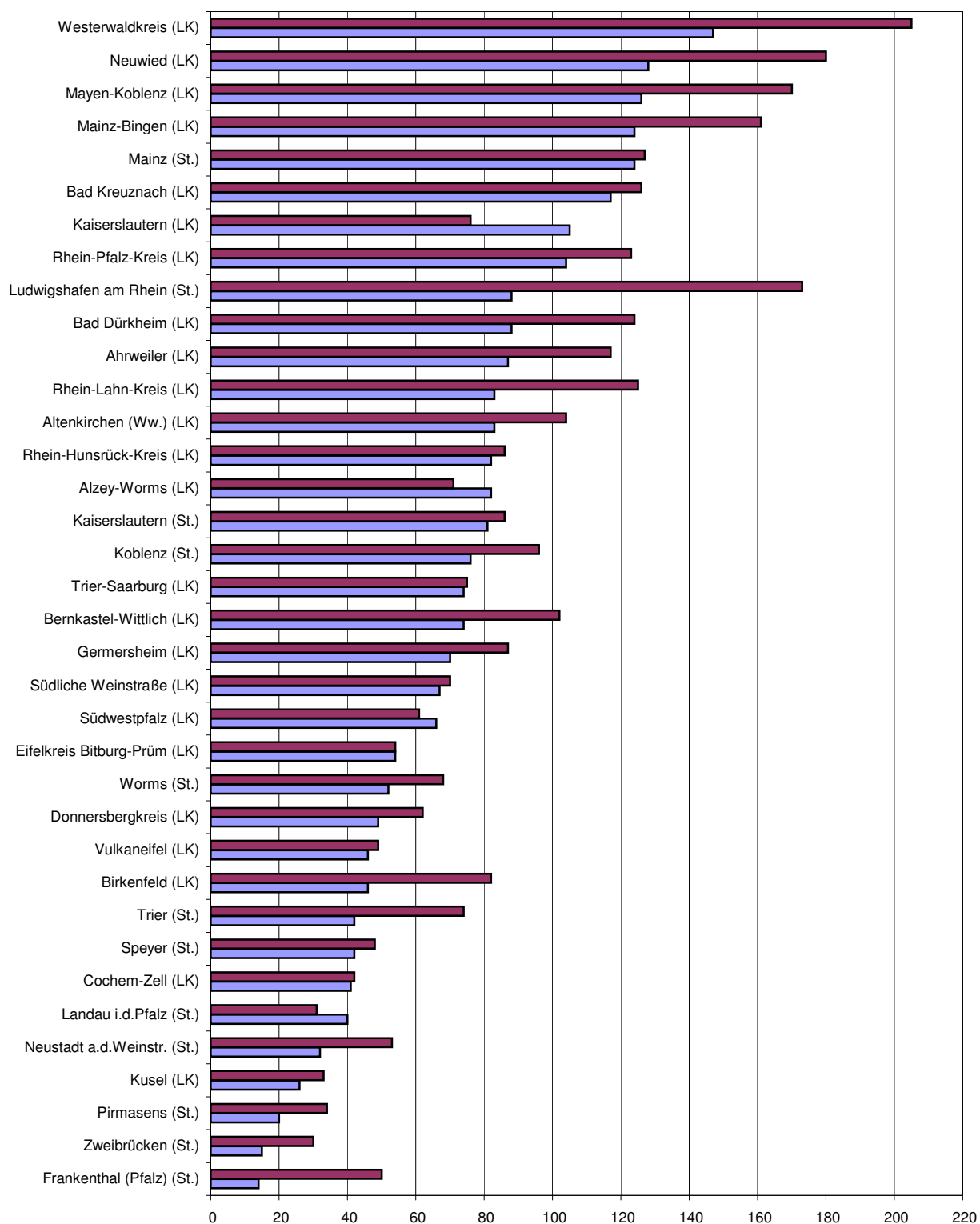
6. Gewerbeanmeldungen nach Verwaltungsbezirken im Dezember 2009

Verwaltungsbereich	Anmeldungen				Veränderung zum Vormonat			
	ins- gesamt	davon			ins- gesamt	davon		
		Neuer- richtung	Zuzug	Über- nahme		Neuer- richtung	Zuzug	Über- nahme
Anzahl					%			
Kreisfreie Stadt								
Koblenz	91	76	7	8	- 16,5	- 12,6	- 50,0	-
Landkreise								
Ahrweiler	105	87	11	7	6,1	1,2	10,0	133,3
Altenkirchen (Ww.)	108	83	8	17	0,9	- 6,7	-	70,0
Bad Kreuznach	142	117	9	16	- 16,5	- 16,4	-	- 23,8
Birkenfeld	61	46	6	9	45,2	21,1	X	125,0
Cochem-Zell	48	41	5	2	- 9,4	- 8,9	66,7	- 60,0
Mayen-Koblenz	146	126	14	6	- 20,7	- 19,7	- 6,7	- 50,0
Neuwied	153	128	18	7	5,5	-	50,0	40,0
Rhein-Hunsrück-Kreis	86	82	2	2	4,9	5,1	- 50,0	X
Rhein-Lahn-Kreis	99	83	7	9	- 10,0	- 17,8	75,0	80,0
Westerwaldkreis	168	147	13	8	12,0	8,9	18,2	100,0
Kreisfreie Stadt								
Trier	60	42	1	17	- 11,8	- 26,3	- 80,0	183,3
Landkreise								
Bernkastel-Wittlich	93	74	3	16	- 29,5	- 37,3	- 66,7	220,0
Eifelkreis Bitburg-Prüm	72	54	8	10	- 7,7	- 19,4	60,0	66,7
Vulkaneifel	52	46	3	3	- 16,1	- 17,9	-	-
Trier-Saarburg	93	74	6	13	- 9,7	- 11,9	- 45,5	62,5
Kreisfreie Städte								
Frankenthal (Pfalz)	24	14	8	2	- 52,9	- 67,4	60,0	- 33,3
Kaiserslautern	86	81	2	3	- 22,5	- 9,0	- 71,4	- 80,0
Landau in der Pfalz	44	40	2	2	63,0	53,8	100,0	X
Ludwigshafen am Rhein	97	88	4	5	- 34,0	- 35,8	- 42,9	66,7
Mainz	157	124	11	22	- 19,5	- 22,0	- 8,3	- 8,3
Neustadt an der Weinstraße	38	32	4	2	- 5,0	- 3,0	- 20,0	-
Pirmasens	25	20	-	5	- 3,8	- 23,1	-	X
Speyer	46	42	2	2	- 34,3	- 33,3	- 50,0	- 33,3
Worms	65	52	2	11	- 17,7	- 21,2	- 50,0	22,2
Zweibrücken	21	15	1	5	- 8,7	15,4	- 80,0	-
Landkreise								
Alzey-Worms	94	82	7	5	- 3,1	- 1,2	- 36,4	66,7
Bad Dürkheim	104	88	10	6	- 16,1	- 4,3	- 52,4	- 45,5
Donnersbergkreis	54	49	3	2	- 3,6	- 2,0	- 25,0	-
Germersheim	84	70	7	7	- 27,0	- 24,7	- 50,0	- 12,5
Kaiserslautern	116	105	8	3	27,5	36,4	- 20,0	- 25,0
Kusel	36	26	5	5	- 16,3	- 29,7	- 16,7	X
Südliche Weinstraße	90	67	13	10	5,9	- 9,5	44,4	400,0
Rhein-Pfalz-Kreis	122	104	13	5	- 6,2	- 2,8	- 13,3	- 37,5
Mainz-Bingen	151	124	13	14	- 2,6	- 2,4	- 35,0	75,0
Südwestpfalz	74	66	3	5	32,1	46,7	- 72,7	X
Rheinland-Pfalz	3 105	2 595	239	271	- 9,1	- 10,7	- 18,7	26,0
Kreisfreie Städte	754	626	44	84	- 20,3	- 21,7	- 36,2	7,7
Landkreise	2 351	1 969	195	187	- 4,8	- 6,5	- 13,3	36,5
Industrie- und Handelskammer								
Kammerbezirk Koblenz	1 207	1 016	100	91	- 3,5	- 6,3	11,1	18,2
Kammerbezirk Trier	370	290	21	59	- 16,5	- 24,1	- 36,4	110,7
Kammerbezirk Rheinhessen	467	382	33	52	- 11,2	- 12,2	- 29,8	18,2
Kammerbezirk Pfalz	1 061	907	85	69	- 11,2	- 9,8	- 31,5	4,5

7. Gewerbeabmeldungen nach Verwaltungsbezirken im Dezember 2009

Verwaltungsbereich	Abmeldungen				Veränderung zum Vormonat			
	ins- gesamt	davon			ins- gesamt	davon		
		Aufgabe	Fortzug	Über- gabe		Aufgabe	Fortzug	Über- gabe
	Anzahl				%			
Kreisfreie Stadt								
Koblenz	117	96	12	9	64,8	60,0	200,0	28,6
Landkreise								
Ahrweiler	161	117	29	15	62,6	36,0	190,0	400,0
Altenkirchen (Ww.)	119	104	8	7	19,0	20,9	- 11,1	40,0
Bad Kreuznach	145	126	8	11	- 1,4	11,5	- 55,6	- 31,3
Birkenfeld	101	82	8	11	146,3	134,3	300,0	175,0
Cochem-Zell	49	42	4	3	11,4	5,0	X	- 25,0
Mayen-Koblenz	204	170	22	12	41,7	45,3	10,0	71,4
Neuwied	207	180	13	14	21,1	20,0	- 27,8	366,7
Rhein-Hunsrück-Kreis	95	86	4	5	41,8	65,4	- 63,6	25,0
Rhein-Lahn-Kreis	136	125	5	6	28,3	42,0	- 64,3	50,0
Westerwaldkreis	232	205	20	7	42,3	53,0	- 16,7	40,0
Kreisfreie Stadt								
Trier	103	74	12	17	39,2	32,1	50,0	70,0
Landkreise								
Bernkastel-Wittlich	116	102	3	11	65,7	92,5	- 66,7	37,5
Eifelkreis Bitburg-Prüm	65	54	6	5	20,4	10,2	100,0	150,0
Vulkaneifel	55	49	3	3	41,0	40,0	50,0	50,0
Trier-Saarburg	88	75	5	8	17,3	17,2	-	33,3
Kreisfreie Städte								
Frankenthal (Pfalz)	57	50	3	4	32,6	51,5	- 50,0	-
Kaiserslautern	92	86	4	2	- 4,2	16,2	- 60,0	- 83,3
Landau in der Pfalz	34	31	-	3	41,7	47,6	X	X
Ludwigshafen am Rhein	185	173	7	5	38,1	40,7	- 22,2	150,0
Mainz	180	127	18	35	42,9	24,5	200,0	94,4
Neustadt an der Weinstraße	60	53	3	4	25,0	32,5	- 50,0	100,0
Pirmasens	39	34	2	3	77,3	61,9	100,0	X
Speyer	53	48	1	4	29,3	29,7	- 50,0	100,0
Worms	78	68	2	8	8,3	6,3	- 33,3	60,0
Zweibrücken	37	30	3	4	32,1	36,4	50,0	-
Landkreise								
Alzey-Worms	87	71	11	5	8,7	2,9	37,5	66,7
Bad Dürkheim	144	124	12	8	25,2	26,5	9,1	33,3
Donnersbergkreis	67	62	5	-	21,8	26,5	25,0	X
Germersheim	104	87	8	9	62,5	102,3	- 38,5	12,5
Kaiserslautern	88	76	6	6	14,3	18,8	- 40,0	100,0
Kusel	48	33	5	10	33,3	17,9	- 16,7	400,0
Südliche Weinstraße	83	70	5	8	2,5	-	- 28,6	100,0
Rhein-Pfalz-Kreis	146	123	16	7	17,7	28,1	- 27,3	16,7
Mainz-Bingen	188	161	13	14	70,9	87,2	- 31,6	180,0
Südwestpfalz	70	61	3	6	22,8	32,6	- 72,7	X
Rheinland-Pfalz	3 833	3 255	289	289	32,3	35,4	- 8,5	62,4
Kreisfreie Städte	1 035	870	67	98	32,9	33,2	11,7	48,5
Landkreise	2 798	2 385	222	191	32,0	36,2	- 13,3	70,5
Industrie- und Handelskammer								
Kammerbezirk Koblenz	1 566	1 333	133	100	35,8	38,7	2,3	61,3
Kammerbezirk Trier	427	354	29	44	36,9	37,7	7,4	57,1
Kammerbezirk Rheinhessen	533	427	44	62	37,4	33,0	22,2	100,0
Kammerbezirk Pfalz	1 307	1 141	83	83	25,1	31,9	- 32,5	45,6

8. Neuerrichtungen und Aufgaben nach Kreisen im Dezember 2009



LK = Landkreis
St. = kreisfreie Stadt

■ Neuerrichtungen ■ Aufgaben

9. Neugründungen, sowie Gewerbetreibende nach Wirtschaftszweigen im Dezember 2009

WZ 2008	Wirtschaftszweig	Neugründungen						Gewerbetreibende	
		ins- gesamt	Betriebsgründungen			sonstige Neugründ.		ins- gesamt	dar.: weiblich
			ins- gesamt	Haupt- nieder- lassung	Zweignie- derlassung unselbst. Zweigstelle	ins- gesamt	dar.: Neben- erwerb		
A	Land- u. Forstwirtschaft, Fischerei	18	1	1	-	17	12	23	8
B	Bergbau u. Gew. v. Steinen u. Erden	-	-	-	-	-	-	-	-
C	Verarbeitendes Gewerbe	101	37	27	10	64	41	117	31
darunter									
10	Herst. v. Nahrungs- u. Futtermitteln	16	7	3	4	9	5	19	4
11	Getränkeherstellung	1	-	-	-	1	-	1	-
13	Herst. v. Textilien	2	1	1	-	1	1	2	1
14	Herst. v. Bekleidung	7	1	-	1	6	6	9	6
16	Herst. v. Holz-, Flecht-, Korb- u. Korkwaren (ohne Möbel)	5	3	3	-	2	2	5	-
18	Herst. v. Druckerzgn; Vervielf. v. Ton-, Bild- und Datenträgern	7	2	2	-	5	4	8	2
25	Herst. v. Metallserzeugnissen	18	8	6	2	10	7	20	2
26	Herst. v. Datenverarb., elektr. u. opt. Erzeugnissen	-	-	-	-	-	-	-	-
27	Herst. v. elektr. Ausrüstungen	4	2	2	-	2	1	4	1
28	Maschinenbau	4	2	1	1	2	1	6	2
29	Herst. v. Kraftwagen u. Kraftwagenteilen	-	-	-	-	-	-	-	-
31	Herst. v. Möbeln	2	1	-	1	1	-	3	-
D	Energieversorgung	287	12	11	1	275	229	349	91
E	Wasserversorgung; Entsorg. Beseit. v. Umweltverschm.	3	1	1	-	2	2	6	2
F	Baugewerbe	185	38	37	1	147	34	197	14
G	Handel; Inst. u. Rep. v. Kfz	577	139	63	76	438	225	656	189
darunter									
45	Kfz-Handel; Inst. u. Rep. v. Kfz	92	26	20	6	66	31	103	10
46	Handelsvermittlung u. Großhandel (ohne Kfz)	123	26	12	14	97	41	132	30
47	Einzelhandel (ohne Kfz)	362	87	31	56	275	153	421	149
H	Verkehr und Lagerei	70	13	9	4	57	15	74	19
darunter									
49	Landverkehr und Transport in Rohrfernleitg.	39	7	7	-	32	5	41	9
53	Post-, Kurier- und Expressdienste	19	3	1	2	16	8	22	6
I	Gastgewerbe	163	44	35	9	119	24	168	53
55	Beherbergung	18	5	4	1	13	4	21	8
56	Gastronomie	145	39	31	8	106	20	147	45
J	Information u. Kommunikation	86	24	15	9	62	34	100	18
darunter									
58	Verlagswesen	1	1	-	1	-	-	1	-
61	Telekommunikation	2	-	-	-	2	1	3	-
62	Erbrg. v. Dienstl. d. Informationstechnologie	67	20	14	6	47	28	76	12
63	Informationsdienstleistungen	10	1	-	1	9	3	13	3
K	Finanz-, Versicherungsdienstleistungen	111	23	18	5	88	27	114	37
darunter									
66	Mit Finanz- u. Versicherungsdienstlg. verbundene Tätigkeiten	100	12	8	4	88	27	100	36
L	Grundstücks- u. Wohnungswesen	54	17	16	1	37	14	73	20
M	Freiberufliche, wissenschaftl. u. techn. Dienstlg.	286	59	51	8	227	131	306	94
darunter									
70	Verw. u. Führung v. Unternehmen; Unternehmensberatung	57	15	14	1	42	21	60	11
73	Werbung u. Marktforschung	97	7	6	1	90	56	103	44
N	Sonst. wirtschaftl. Dienstleistungen	262	22	16	6	240	116	281	77
darunter									
77	Verm. v. beweglichen Sachen	11	3	1	2	8	6	15	5
78	Verm. u. Überlassung v. Arbeitskräften	3	1	1	-	2	1	3	2
79	Reisebüros, -veranstalter u. sonst. Reservierungsdienstl.	14	2	1	1	12	5	14	6
81	Gebäudebetreuung; Garten- und Landschaftsbau	120	6	4	2	114	55	124	19
P	Erziehung u. Unterricht	45	8	5	3	37	23	46	20
Q	Gesundheits- u. Sozialwesen	52	5	4	1	47	23	58	35
R	Kunst, Unterhaltung u. Erholung	46	10	7	3	36	23	50	10
S	Erbrg. V. Sonst. Dienstleistungen	233	21	18	3	212	108	246	175
Sonstige Tätigkeiten									
		-	-	-	-	-	-	-	-
Insgesamt		2 579	474	334	140	2 105	1 081	2 864	893

10. Vollständige Aufgaben, sowie Gewerbetreibende nach Wirtschaftszweigen im Dezember 2009

WZ 2008	Wirtschaftszweig	Vollständige Aufgaben						Gewerbetreibende	
		ins- gesamt	Betriebsaufgaben			sonstige Stillleg.		ins- gesamt	dar.: weiblich
			ins- gesamt	Haupt- nieder- lassung	Zweignie- derlassung unselbst. Zweigstelle	ins- gesamt	dar.: Neben- erwerb		
A	Land- u. Forstwirtschaft, Fischerei	17	-	-	-	17	11	18	5
B	Bergbau u. Gew. v. Steinen u. Erden	-	-	-	-	-	-	-	-
C	Verarbeitendes Gewerbe	119	38	27	11	81	23	138	40
darunter									
10	Herst. v. Nahrungs- u. Futtermitteln	19	7	3	4	12	2	25	6
11	Getränkeherstellung	1	-	-	-	1	1	3	1
13	Herst. v. Textilien	2	1	1	-	1	-	3	-
14	Herst. v. Bekleidung	6	-	-	-	6	3	6	6
16	Herst. v. Holz-, Flecht-, Korb- u. Korkwaren (ohne Möbel)	7	1	1	-	6	1	7	2
18	Herst. v. Druckerzgn; Vervielf. v. Ton-, Bild- und Datenträgern	11	1	1	-	10	3	11	2
25	Herst. v. Metallserzeugnissen	18	4	4	-	14	3	20	6
26	Herst. v. Datenverarb., elektr. u. opt. Erzeugnissen	5	3	1	2	2	1	5	-
27	Herst. v. elektr. Ausrüstungen	2	2	2	-	-	-	4	1
28	Maschinenbau	5	2	2	-	3	1	5	2
29	Herst. v. Kraftwagen u. Kraftwagenteilen	2	2	1	1	-	-	3	-
31	Herst. v. Möbeln	-	-	-	-	-	-	-	-
D	Energieversorgung	10	-	-	-	10	9	11	4
E	Wasserversorgung; Entsorg. Beseit. v. Umweltverschm.	4	-	-	-	4	1	5	1
F	Baugewerbe	375	83	73	10	292	49	404	34
G	Handel; Inst. u. Rep. v. Kfz	1 015	207	124	83	808	364	1 086	381
darunter									
45	Kfz-Handel; Inst. u. Rep. v. Kfz	106	20	19	1	86	40	107	20
46	Handelsvermittlung u. Großhandel (ohne Kfz)	238	55	43	12	183	79	256	75
47	Einzelhandel (ohne Kfz)	671	132	62	70	539	245	723	286
H	Verkehr und Lagerei	99	32	21	11	67	20	114	21
darunter									
49	Landverkehr und Transport in Rohrfernleitg.	58	18	15	3	40	11	65	10
53	Post-, Kurier- und Expressdienste	31	9	3	6	22	7	38	7
I	Gastgewerbe	254	68	55	13	186	31	262	106
55	Beherbergung	33	7	7	-	26	7	35	15
56	Gastronomie	221	61	48	13	160	24	227	91
J	Information u. Kommunikation	131	17	13	4	114	46	140	30
darunter									
58	Verlagswesen	6	2	2	-	4	-	6	1
61	Telekommunikation	10	2	1	1	8	-	9	4
62	Erbrg. v. Dienstl. d. Informationstechnologie	96	9	7	2	87	39	102	20
63	Informationsdienstleistungen	12	2	1	1	10	4	14	5
K	Finanz-, Versicherungsdienstleistungen	120	26	21	5	94	28	123	34
darunter									
66	Mit Finanz- u. Versicherungsdienstl. verbundene Tätigkeiten	106	14	9	5	92	27	106	33
L	Grundstücks- u. Wohnungswesen	45	8	8	-	37	14	52	17
M	Freiberufliche, wissenschaftl. u. techn. Dienstl.	313	73	55	18	240	112	336	118
darunter									
70	Verw. u. Führung v. Unternehmen; Unternehmensberatung	51	16	11	5	35	7	52	15
73	Werbung u. Marktforschung	120	19	13	6	101	67	124	63
N	Sonst. wirtschaftl. Dienstleistungen	355	38	27	11	317	121	376	113
darunter									
77	Verm. v. beweglichen Sachen	26	5	2	3	21	10	35	4
78	Verm. u. Überlassung v. Arbeitskräften	16	6	3	3	10	4	17	2
79	Reisebüros, -veranstalter u. sonst. Reservierungsdienstl.	28	3	3	-	25	12	29	16
81	Gebäudebetreuung; Garten- und Landschaftsbau	130	9	9	-	121	40	135	30
P	Erziehung u. Unterricht	38	4	4	-	34	17	40	16
Q	Gesundheits- u. Sozialwesen	38	3	3	-	35	14	39	26
R	Kunst, Unterhaltung u. Erholung	43	11	9	2	32	15	56	10
S	Erbrg. V. Sonst. Dienstleistungen	261	23	18	5	238	109	262	193
Sonstige Tätigkeiten									
		-	-	-	-	-	-	-	-
I n s g e s a m t		3 237	631	458	173	2 606	984	3 462	1 149

11. Neugründungen, sowie Gewerbetreibende nach Art der Niederlassung, Rechtsform, Einzelunternehmen
nach Geschlecht und Staatsangehörigkeit im Dezember 2009

Rechtsform Geschlecht Staatsangehörigkeit	Neugründungen						Gewerbetreibende	
	ins- gesamt	Betriebsgründungen			sonstige Neugründ.		ins- gesamt	dar.: weiblich
		ins- gesamt	Haupt- nieder- lassung	Zweignie- derl./unselb- ständige Zweigstelle	ins- gesamt	dar.: Neben- erwerb		
Anzahl								
Insgesamt	2 579	474	334	140	2 105	1 081	2 864	893
nach der Rechtsform des Unternehmens								
Einzelunternehmen	2 152	146	104	42	2 006	982	2 152	749
Offene Handelsgesellschaft	4	4	3	1	-	-	6	2
Kommanditgesellschaft	-	-	-	-	-	-	-	-
Gesellschaft mit beschränkter Haftung & Co.KG	36	36	29	7	-	-	61	5
Gesellschaft des bürgerlichen Rechts	168	79	74	5	89	89	361	98
Aktiengesellschaft	6	6	1	5	-	-	-	-
Gesellschaft mit beschränkter Haftung	193	185	117	68	8	8	268	37
Genossenschaft	-	-	-	-	-	-	-	-
Eingetragener Verein	4	3	2	1	1	1	4	1
Private Company Ltd	7	6	2	4	1	1	7	1
Sonstige Rechtsformen	9	9	2	7	-	-	5	-

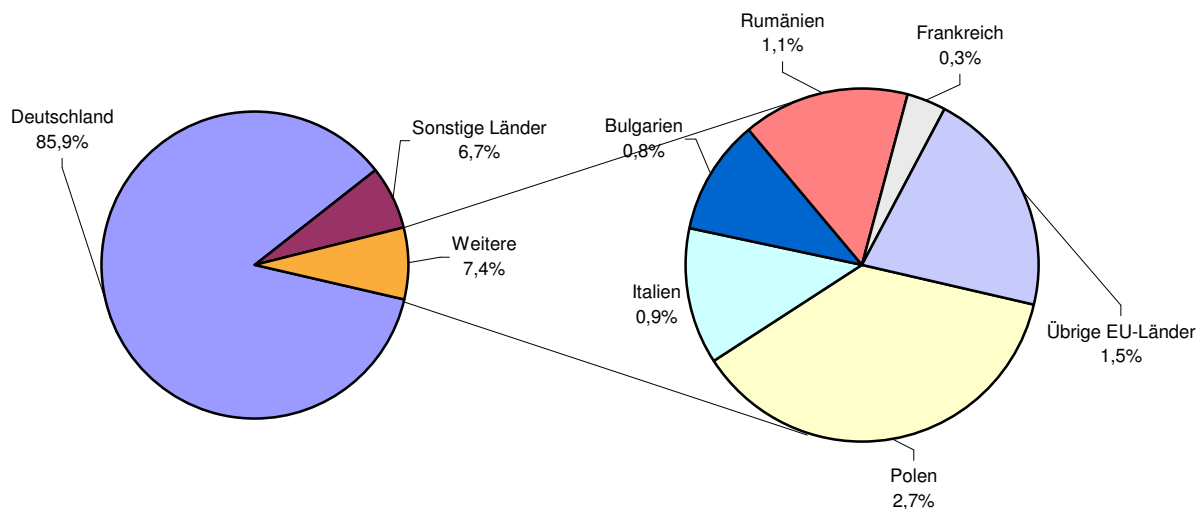
Einzelunternehmer/-innen nach Geschlecht

weiblich	749	39	32	7	710	379	X	X
männlich	1 403	107	72	35	1 296	603	X	X

Einzelunternehmer/-innen nach ausgewählter Staatsangehörigkeit

Insgesamt	2 152	146	104	42	2 006	982	2 152	749
Deutschland	1 848	125	84	41	1 723	924	1 848	650
EU-Länder	159	6	6	-	153	23	159	47
Polen	59	-	-	-	59	1	59	16
Italien	20	2	2	-	18	7	20	2
Bulgarien	17	-	-	-	17	2	17	4
Rumänien	24	2	2	-	22	-	24	9
Frankreich	6	-	-	-	6	3	6	1
Übrige EU-Länder	33	2	2	-	31	10	33	15
Sonstige Länder	145	15	14	1	130	35	145	52

12. Neugründungen nach ausgewählten Staatsangehörigkeiten von Einzelunternehmern/-innen im Dezember 2009



13. Vollständige Aufgaben, sowie Gewerbetreibende nach Art der Niederlassung, Rechtsform, Einzelunternehmen nach Geschlecht und Staatsangehörigkeit im Dezember 2009

Rechtsform Geschlecht Staatsangehörigkeit	Vollständige Aufgaben						Gewerbetreibende	
	ins- gesamt	Betriebsaufgaben			sonstige Stillleg.		ins- gesamt	dar.: weiblich
		ins- gesamt	Haupt- nieder- lassung	Zweignie- derl./unselb- ständige Zweigstelle	ins- gesamt	dar.: Neben- erwerb		
Anzahl								
Insgesamt	3 237	631	458	173	2 606	984	3 462	1 149
nach der Rechtsform des Unternehmens								
Einzelunternehmen	2 799	251	185	66	2 548	926	2 799	1 032
Offene Handelsgesellschaft	7	7	7	-	-	-	15	6
Kommanditgesellschaft	5	5	4	1	-	-	6	-
Gesellschaft mit beschränkter								
Haftung & Co.KG	38	36	23	13	2	2	51	3
Gesellschaft des bürgerlichen Rechts	148	98	91	7	50	50	284	60
Aktiengesellschaft	11	11	6	5	-	-	-	-
Gesellschaft mit beschränkter Haftung	192	188	130	58	4	4	265	40
Genossenschaft	1	1	1	-	-	-	3	-
Eingetragener Verein	3	3	3	-	-	-	3	-
Private Company Ltd	23	21	3	18	2	2	29	6
Sonstige Rechtsformen	10	10	5	5	-	-	7	2

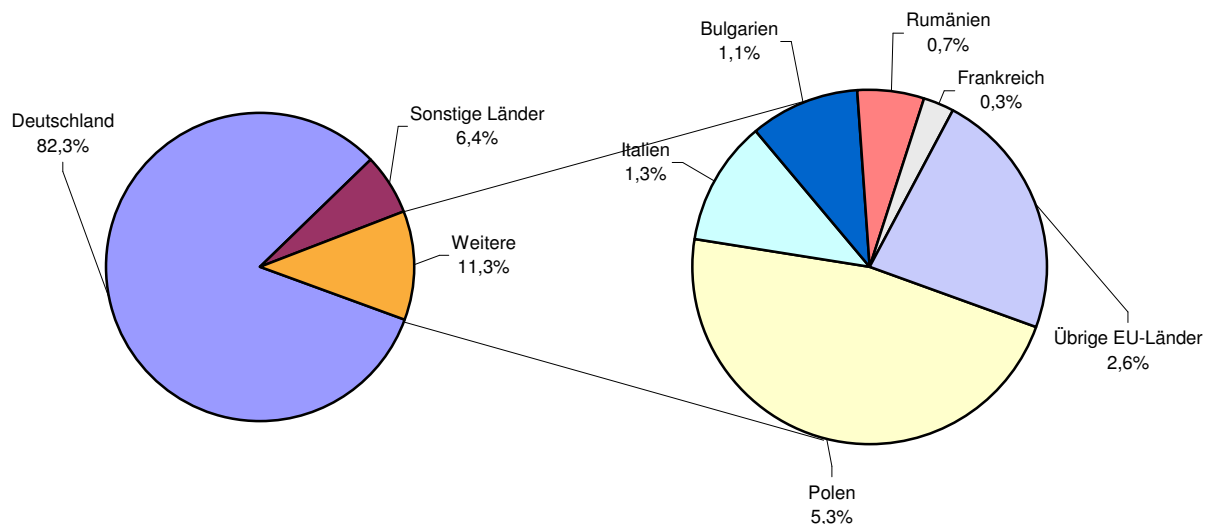
Einzelunternehmer/-innen nach Geschlecht

weiblich	1 032	76	63	13	956	400	X	X
männlich	1 767	175	122	53	1 592	526	X	X

Einzelunternehmer/-innen nach ausgewählter Staatsangehörigkeit

Insgesamt	2 799	251	185	66	2 548	926	2 799	1 032
Deutschland	2 303	215	157	58	2 088	834	2 303	897
EU-Länder	316	16	11	5	300	41	316	76
Polen	148	1	1	-	147	12	148	29
Italien	36	6	5	1	30	8	36	4
Bulgarien	32	1	-	1	31	4	32	5
Rumänien	19	-	-	-	19	-	19	5
Frankreich	9	1	-	1	8	1	9	1
Übrige EU-Länder	72	7	5	2	65	16	72	32
Sonstige Länder	180	20	17	3	160	51	180	59

14. Vollständige Aufgaben nach ausgewählten Staatsangehörigkeiten von Einzelunternehmern/-innen im Dezember 2009



Impressum

Herausgeber:
Statistisches Landesamt Rheinland-Pfalz
Mainzer Straße 14-16
56130 Bad Ems

Telefon: 02603 71-0
Telefax: 02603 71-3150

E-Mail: poststelle@statistik.rlp.de
Internet: www.statistik.rlp.de

Kostenfreier Download im Internet: <http://www.statistik.rlp.de/verlag/gesamt/index.html>

© Statistisches Landesamt Rheinland-Pfalz · Bad Ems · 2010

Für nichtgewerbliche Zwecke sind Vervielfältigung und unentgeltliche Verbreitung, auch auszugsweise, mit Quellenangabe gestattet. Die Verbreitung, auch auszugsweise, über elektronische Systeme/Datenträger bedarf der vorherigen Zustimmung. Alle übrigen Rechte bleiben vorbehalten.