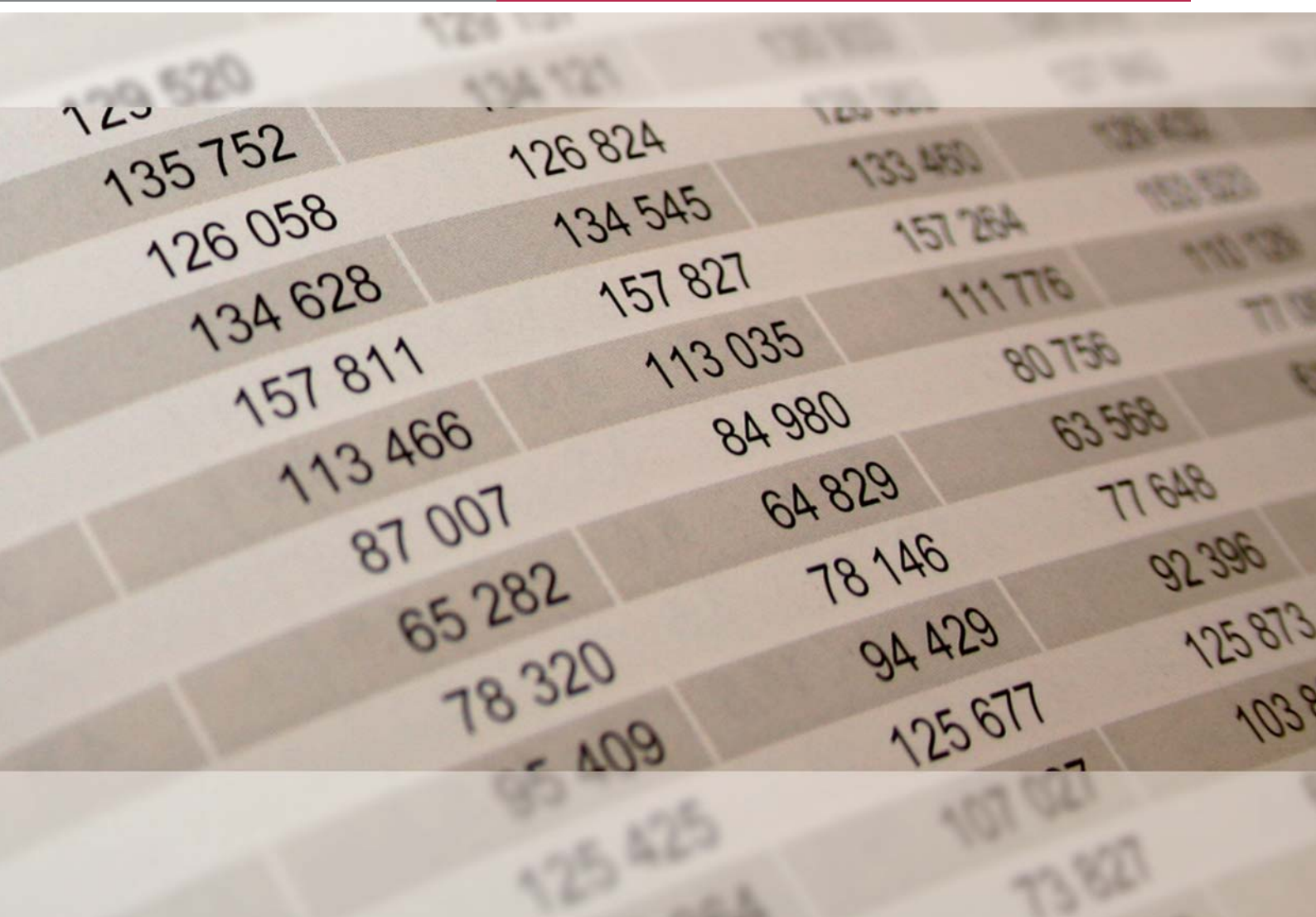


STATISTISCHE BERICHTE



Ergebnisse der Gewerbeanzeigenstatistik

Inhalt

	Seite
Vorbemerkungen	3
Definitionen	3
Tabellenteil	
1. Grafik Gewerbean- und -abmeldungen mit Neuerrichtungen und Aufgaben im Jahresüberblick	5
2. Gewerbeanmeldungen nach Wirtschaftszweigen im November 2009	6
3. Gewerbeabmeldungen nach Wirtschaftszweigen im November 2009	7
4. Grafik Gewerbeanmeldungen nach WZ-Abschnitten im November 2009	8
5. Grafik Gewerbeabmeldungen nach WZ-Abschnitten im November 2009	8
6. Gewerbeanmeldungen nach Verwaltungsbezirken im November 2009	9
7. Gewerbeabmeldungen nach Verwaltungsbezirken im November 2009	10
8. Grafik Neuerrichtungen und Aufgaben nach Kreisen im November 2009	11
9. Neugründungen, sowie Gewerbetreibende nach Wirtschaftszweigen im November 2009	12
10. Vollständige Aufgaben, sowie Gewerbetreibende nach Wirtschaftszweigen im November 2009	13
11. Neugründungen, sowie Gewerbetreibende nach Art der Niederlassung, Rechtsform, Einzelunternehmen nach Geschlecht und Staatsangehörigkeit im November 2009	14
12. Grafik Neuerrichtungen nach ausgewählten Staatsangehörigkeiten von Einzelunternehmern/-innen im November 2009	14
13. Vollständige Aufgaben, sowie Gewerbetreibende nach Art der Niederlassung, Rechtsform, Einzelunternehmen nach Geschlecht und Staatsangehörigkeit im November 2009	15
14. Grafik Vollständige Aufgaben nach ausgewählten Staatsangehörigkeiten von Einzelunternehmern/-innen im November 2009	15

Zeichenerklärung (nach DIN 55301)

0	weniger als die Hälfte von 1 in der letzten besetzten Stelle, jedoch mehr als nichts
-	nichts vorhanden (genau Null)
...	Angabe fällt später an
/	keine Angabe, da Zahlenwert nicht sicher genug
.	Zahlenwert unbekannt oder geheim zu halten
x	Tabellenfach gesperrt, weil Aussage nicht sinnvoll
p	vorläufige Zahl
r	berichtigte Zahl
s	geschätzte Zahl

Geringfügige Abweichungen in den Summen sind auf Runden der Zahlen zurückzuführen.
Abweichungen gegenüber früheren Veröffentlichungen erklären sich durch inzwischen vorgenommene Korrekturen.

Vorbemerkung

Ziel der Statistik

Ziel der Gewerbeanzeigenstatistik ist es, das Meldegeschehen in seiner Gesamtheit darzustellen und damit Aufschlüsse über Gründungen und Stilllegungen von Unternehmen und Betrieben zu gewinnen. Die Aussagen über das Gründungsverhalten und Betriebsstilllegungen in der Wirtschaft stellen eine unentbehrliche Informationsquelle für die Wirtschafts-, Wettbewerbs- und Strukturpolitik dar. Zahlen über die sektorale, regionale und zeitliche Entwicklung liefern Hinweise zur Ergreifung geeigneter wirtschaftspolitischer Maßnahmen. Zusätzlich werden aktuelle Informationen für die Pflege des Unternehmensregisters zur Verfügung gestellt.

Rechtsgrundlagen

Rechtsgrundlage für die Gewerbeanzeigenstatistik ist die Gewerbeordnung (GewO), in der Fassung der Bekanntmachung vom 22.02.1999 (BGBl. I S. 202), zuletzt geändert durch Gesetz vom 21.12.2007 (BGBl. I S. 3089). Auskunftspflichtig sind die Gewerbetreibenden, die nach § 14 der Gewerbeordnung (GWO) jedes stehende Gewerbe oder den Betrieb einer Zweigniederlassung oder einer unselbständigen Zweigstelle den zuständigen Behörden anzeigen müssen. Sie erfüllen ihre statistische Auskunftspflicht durch Erstattung dieser Anzeige bei den zuständigen Behörden, die diese Angaben an die statistischen Ämter der Länder übermitteln.

Methodische Hinweise

Mit den vorstehend ausgeführten Rechtsvorschriften wurde die Voraussetzung für die Auswertung der Gewerbemeldungen nach einheitlichen Kriterien geschaffen. Die Meldebehörden der Gemeindeverwaltungen, der verbandsfreien Gemeinden, der Verbandsgemeindeverwaltungen sowie der kreisfreien und großen kreisangehörigen Städte nehmen die Gewerbean-, -ab- und -ummeldungen entgegen. Die auf bundesweit einheitlichen Formularen erfassten Daten, der Gewerbeanzeigepflichtigen, übermitteln die zuständigen Meldebehörden monatlich an die statistischen Landesämter.

Bis auf die persönlichen Merkmale „Staatsangehörigkeit“ und „Geschlecht“ sind die Erhebungsmerkmale ausschließlich betriebsbezogen und umfassen u. a.

- die ausgeübte Tätigkeit
- die Art des Betriebes
- die Anzahl der beschäftigten Arbeitnehmer/-innen
- den Grad der Selbständigkeit
- den Grund der Meldung

sowie als Hilfsmerkmale

- den Namen von Betriebsinhaber/-innen
- die Eintragung im Handels-, Genossenschafts- oder Vereinsregister
- die Zahl der geschäftsführenden Gesellschafter/-innen
- die Anschrift der Betriebsstätte.

Der Inhalt des vorliegenden Berichts ist mit Ausnahme der Tabellen nach Wirtschaftszweigen mit den bis zum IV. Quartal 1995 veröffentlichten Angaben zu Gewerbeanzeigenstatistik vergleichbar. Ab 1996 liegt den Tabellen die EU-einheitliche „Klassifikation der Wirtschaftszweige“ (WZ 1993), ab Januar 2003 die WZ 2003 und ab Januar 2008 die WZ 2008 zugrunde. Die WZ 2008 ist eine Aktualisierung der Klassifikation der Wirtschaftszweige, Ausgabe 2003 (WZ 2003) deren Struktur sich aber in vielen Wirtschaftsbereichen deutlich verändert hat. Die Ergebnisse nach Wirtschaftszweigen sind daher mit den Ergebnissen früherer Monate und Jahre nicht mehr vergleichbar. Außerdem wird, seit dem Jahr 2003, das Automatenaufstell- und Reisegewerbe in den Gewerbean-, -ab- und -ummeldungen nicht mehr nachgewiesen.

Definitionen

- **Hauptniederlassung**
Mittelpunkt des Geschäftsverkehrs eines Betriebes, der sich bei Personengesellschaften (KG, OHG, GmbH & Co. KG, GbR, GmbH & Co. OHG u.a.) und juristischen Personen am Sitz des Unternehmens befindet. Eine Hauptniederlassung liegt auch dann vor, wenn daneben keine Zweigniederlassung oder unselbständige Zweigstelle betrieben wird.
- **Zweigniederlassung**
Betriebe mit selbständiger Organisation, selbständigen Betriebsmitteln und gesonderter Buchführung, dessen Leiter Geschäfte selbständig abzuschließen und durchzuführen befugt ist.
- **Unselbständige Zweigstelle**

Gewerbeanmeldungen

Ein Gewerbe ist anzumelden bei der Neuerrichtung eines Betriebes, einer Zweigniederlassung oder einer unselbständigen Zweigstelle, bei der Übernahme eines bereits bestehenden Betriebes (z.B. durch Kauf, Pacht/Erbsfolge, Änderung der Rechtsform, Gesellschaftereintritt) und bei der Verlegung eines Betriebes aus dem Bereich einer Meldebehörde in den Bereich einer anderen Meldebehörde.

- **Neuerrichtung**
Zur Neuerrichtung zählt die erstmalige Anmeldung eines Gewerbebetriebes als Hauptniederlassung, Zweigniederlassung oder unselbständige Zweigstelle, die Anmeldung als Neuerrichtung eines Kleingewerbetreibenden bzw. einer Nebentätigkeit sowie Gründung nach dem Umwandlungsgesetz.
- **Zuzug**
Verlagerung eines bestehenden Betriebes in den Bezirk des nachweisenden Gewerbebeamten.
- **Übernahme**
Übernahme eines bestehenden Betriebes innerhalb des Bezirkes des nachweisenden Gewerbebeamten (z.B. durch Kauf, Pacht/Erbsfolge, Änderung der Rechtsform, Gesellschaftereintritt).

Betriebsgründungen

Betriebsgründungen sind Neugründungen (außer Nebenerwerb) von Betrieben durch Einzelunternehmer, Personengesellschaften oder juristische Personen wobei für einen Einzelunternehmer, der eine Hauptniederlassung anmeldet, die Voraussetzung gilt, dass er entweder in das Handelsregister eingetragen ist oder eine Handwerkskarte besitzt oder mindestens einen Arbeitnehmer beschäftigt.

Sonstige Neugründungen

Gründung der Hauptniederlassung eines Kleinunternehmens (Nicht-Kaufmann/-frau). Das Kleinunternehmen ist nicht im Handelsregister eingetragen, besitzt keine Handwerkskarte und beschäftigt keine Arbeitnehmer. Die Gründung eines Gewerbes, das im Nebenerwerb betrieben wird, gilt ebenfalls als sonstige Neugründung.

Gewerbeabmeldungen

Ein Gewerbe ist abzumelden bei der vollständigen oder teilweisen Aufgabe eines Gewerbebetriebes, bei Übergabe an einen Nachfolger/Eigentümerwechsel, Änderung der Rechtsform, bei Verlagerung eines Gewerbebetriebes in den Bereich einer anderen Meldebehörde und bei Austritt eines Gesellschafters.

- **Aufgabe**
Hierzu zählt die Abmeldung eines Gewerbebetriebes wegen Aufgabe einer Hauptniederlassung, Zweigniederlassung bzw. unselbständigen Zweigstelle.
- **Fortzug**
Verlagerung eines bestehenden Betriebes aus dem Bezirk des nachweisenden Gewerbebeamten.
- **Übergabe**
Übergabe eines bestehenden Betriebes innerhalb des Bezirkes des nachweisenden Gewerbebeamten (z.B. wegen Verkauf, Verpachtung, Erbsfolge, Änderung der Rechtsform, Austritt als Gesellschafter).

Betriebsaufgaben

Betriebsaufgaben sind vollständige Aufgaben (außer Nebenerwerb) von Betrieben durch Einzelunternehmer, Personengesellschaften oder juristische Personen, wobei für einen Einzelunternehmer, der eine Hauptniederlassung abmeldet, die Voraussetzung gilt, dass er entweder in das Handelsregister eingetragen war oder zuletzt mindestens einen Arbeitnehmer beschäftigt hat.

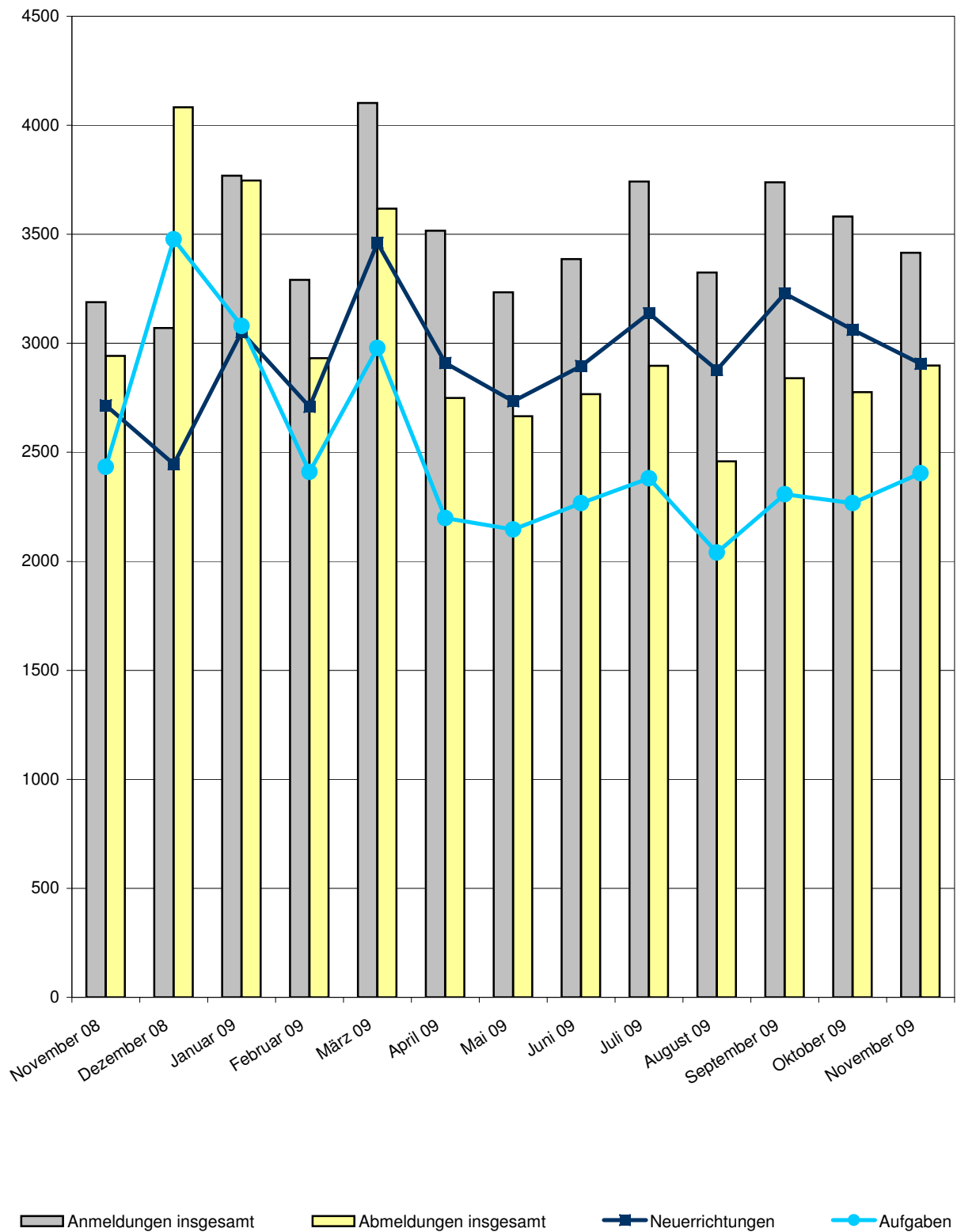
Sonstige Stilllegungen

Vollständige Aufgabe einer Hauptniederlassung eines Kleingewerbetreibenden (Nicht-Kaufmann/-frau). Das Kleinunternehmen war nicht im Handelsregister eingetragen und beschäftigte keine Arbeitnehmer. Die Aufgabe eines Gewerbes, das im Nebenerwerb betrieben wurde, gilt ebenfalls als sonstige Stilllegung.

Hinweise zum besseren Verständnis:

- Auf dem Erhebungsbogen für Gewerbe-Anmeldungen besteht die Möglichkeit zum Ankreuzen der Positionen „Neugründung“ und „Gründung nach Umwandlungsgesetz“. Die beiden Merkmale bilden die Position Neuerrichtungen. Das Merkmal „Neugründungen“ wird rechnerisch in Betriebsgründungen und sonstige Neugründungen weiter detailliert, um Gründungen mit besonderer wirtschaftlicher Substanz herauszuarbeiten.
- Vergleicht man die Daten „Insgesamt Neugründungen“ zu „Insgesamt Gewerbetreibende“ nach Rechtsformen, fällt auf, dass die Zahl der Einzelunternehmen gleich ist, während die anderen Rechtsformen differieren. Die Erklärung liegt darin, dass es sich bei Gewerbetreibenden um natürliche Personen handelt. Die Rechtsformen der Neugründungen weisen juristische Personen aus. D.h., eine GmbH kann z.B. mit mehreren natürlichen Personen gegründet werden.

1. Gewerbean- und -abmeldungen mit Neuerrichtungen und Aufgaben
im Jahresüberblick



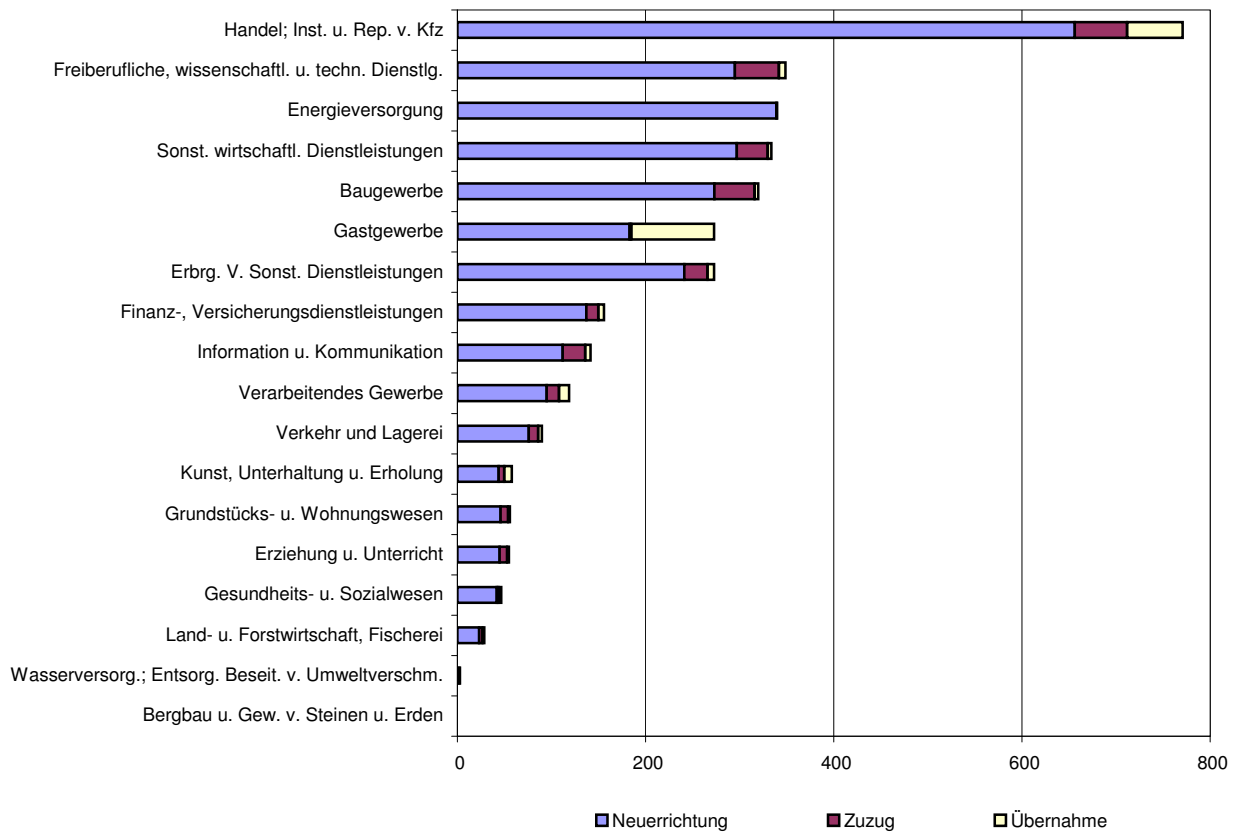
2. Gewerbeanmeldungen nach Wirtschaftszweigen im November 2009

WZ 2008	Wirtschaftszweig	Anmeldungen				Veränderung zum Vormonat			
		ins- gesamt	davon			ins- gesamt	davon		
			Neuer- richtung	Zuzug	Über- nahme		Neuer- richtung	Zuzug	Über- nahme
		Anzahl				%			
A	Land- u. Forstwirtschaft, Fischerei	29	23	4	2	26,1	9,5	100,0	X
B	Bergbau u. Gew. v. Steinen u. Erden	-	-	-	-	-	-	-	-
C	Verarbeitendes Gewerbe	119	95	13	11	- 0,8	- 6,9	18,2	57,1
	darunter								
10	Herst. v. Nahrungs- u. Futtermitteln	13	10	-	3	- 27,8	- 37,5	-	50,0
11	Getränkeherstellung	3	2	-	1	50,0	100,0	-	-
13	Herst. v. Textilien	3	2	1	-	- 25,0	- 50,0	X	-
14	Herst. v. Bekleidung	6	6	-	-	- 25,0	- 25,0	-	-
16	Herst. v. Holz-, Flecht-, Korb- u. Korkwaren (ohne Möbel)	5	4	1	-	- 28,6	- 42,9	X	-
18	Herst. v. Druckerzgn; Vervielf. v. Ton-, Bild- und Datenträgern	9	6	2	1	80,0	20,0	X	X
25	Herst. v. Metallerzeugnissen	31	25	2	4	93,8	127,3	- 33,3	100,0
26	Herst. v. Datenverarb., elektr. u. opt. Erzeugnissen	4	4	-	-	300,0	300,0	-	-
27	Herst. v. elektr. Ausrüstungen	3	2	-	1	-	- 33,3	-	X
28	Maschinenbau	5	3	2	-	- 16,7	50,0	- 33,3	X
29	Herst. v. Kraftwagen u. Kraftwagenteilen	2	2	-	-	-	100,0	X	-
31	Herst. v. Möbeln	-	-	-	-	-	-	-	-
D	Energieversorgung	340	339	-	1	4,9	6,9	X	-
E	Wasserversorgung; Entsorg. Beseit. v. Umweltverschm.	3	2	-	1	-	- 33,3	-	X
F	Baugewerbe	320	273	43	4	- 4,2	- 0,7	-	- 75,0
G	Handel; Inst. u. Rep. v. Kfz	771	656	56	59	- 6,7	- 8,1	- 8,2	15,7
	darunter								
45	Kfz-Handel; Inst. u. Rep. v. Kfz	100	85	10	5	- 12,3	- 14,1	- 16,7	66,7
46	Handelsvermittlung u. Großhandel (ohne Kfz)	155	130	20	5	- 5,5	- 11,0	81,8	- 28,6
47	Einzelhandel (ohne Kfz)	516	441	26	49	- 5,8	- 6,0	- 31,6	19,5
H	Verkehr und Lagerei	90	76	10	4	- 10,9	- 19,1	100,0	100,0
	darunter								
49	Landverkehr und Transport in Rohrfernleitg.	53	46	4	3	- 8,6	- 13,2	33,3	50,0
53	Post-, Kurier- und Expressdienste	19	16	3	-	- 40,6	- 48,4	200,0	-
I	Gastgewerbe	273	183	2	88	7,5	9,6	- 66,7	8,6
55	Beherbergung	24	13	-	11	- 17,2	- 27,8	X	22,2
56	Gastronomie	249	170	2	77	10,7	14,1	- 50,0	6,9
J	Information u. Kommunikation	142	112	24	6	- 3,4	- 5,1	- 7,7	100,0
	darunter								
58	Verlagswesen	7	4	1	2	- 50,0	- 69,2	-	X
61	Telekommunikation	10	8	1	1	25,0	33,3	X	- 50,0
62	Erbrg. v. Dienstl. d. Informationstechnologie	114	90	21	3	6,5	8,4	- 12,5	X
63	Informationsdienstleistungen	8	7	1	-	14,3	16,7	X	X
K	Finanz-, Versicherungsdienstleistungen	156	137	13	6	12,2	26,9	- 55,2	200,0
	darunter								
66	Mit Finanz- u. Versicherungsdienstl. verbundene Tätigkeiten	137	123	12	2	9,6	21,8	- 47,8	100,0
L	Grundstücks- u. Wohnungswesen	56	46	8	2	- 3,4	- 11,5	33,3	X
M	Freiberufliche, wissenschaftl. u. techn. Dienstl.	349	295	47	7	- 11,2	- 12,5	- 11,3	133,3
	darunter								
70	Verw. u. Führung v. Unternehmen; Unternehmensberatung	65	54	10	1	- 13,3	- 14,3	- 9,1	-
73	Werbung u. Marktforschung	149	134	12	3	- 10,2	- 6,3	- 47,8	X
N	Sonst. wirtschaftl. Dienstleistungen	334	297	33	4	- 8,5	- 7,5	- 10,8	- 42,9
	darunter								
77	Verm. v. beweglichen Sachen	12	11	1	-	- 25,0	- 15,4	- 50,0	X
78	Verm. u. Überlassung v. Arbeitskräften	11	8	1	2	10,0	14,3	- 50,0	100,0
79	Reisebüros, -veranstalter u. sonst. Reservierungsdienstl.	22	20	2	-	29,4	25,0	100,0	-
81	Gebäudebetreuung; Garten- und Landschaftsbau	152	134	17	1	14,3	13,6	41,7	- 66,7
P	Erziehung u. Unterricht	55	45	8	2	7,8	2,3	60,0	-
Q	Gesundheits- u. Sozialwesen	47	42	2	3	27,0	40,0	- 66,7	200,0
R	Kunst, Unterhaltung u. Erholung	58	44	6	8	- 14,7	- 24,1	20,0	60,0
S	Erbrg. V. Sonst. Dienstleistungen	273	241	25	7	- 19,5	- 19,9	- 3,8	- 41,7
	Sonstige Tätigkeiten	-	-	-	-	-	-	-	-
I n s g e s a m t		3 415	2 906	294	215	- 4,7	- 5,1	- 10,1	11,4

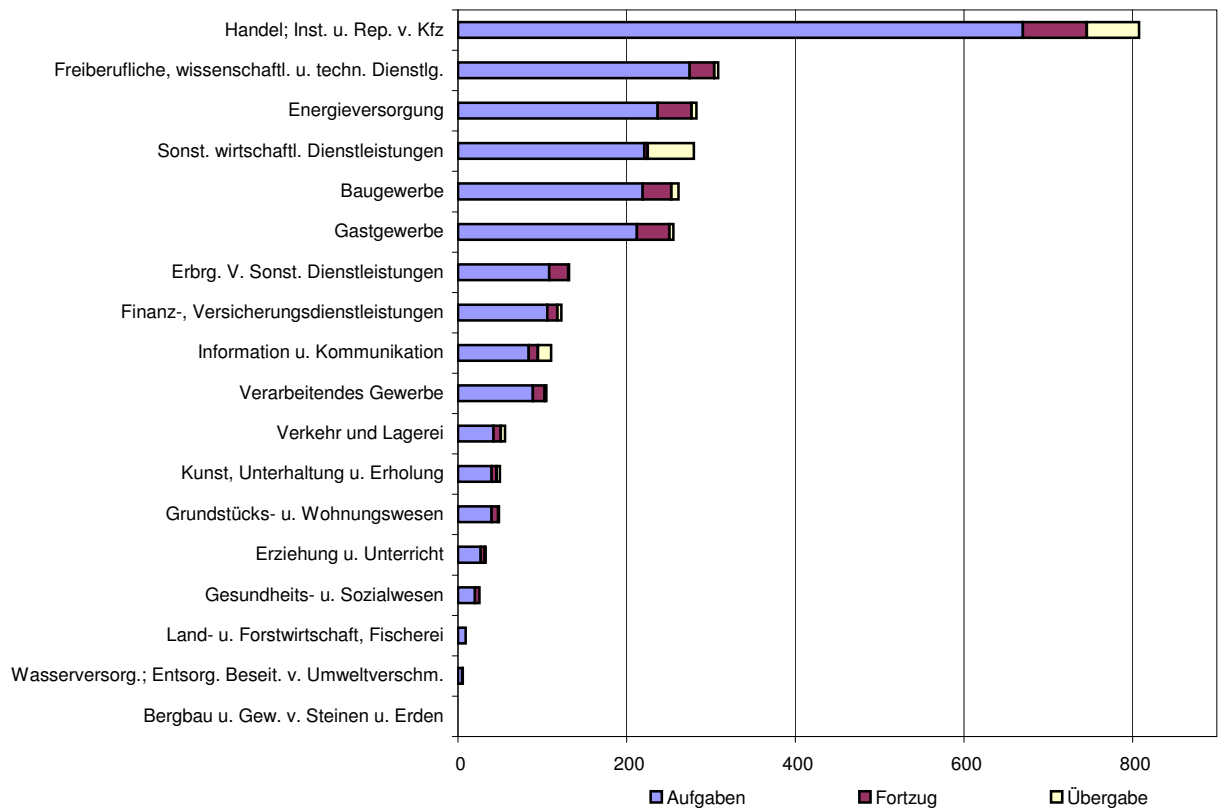
3. Gewerbeabmeldungen nach Wirtschaftszweigen im November 2009

WZ 2008	Wirtschaftszweig	Abmeldungen				Veränderung zum Vormonat			
		ins- gesamt	davon			ins- gesamt	davon		
			Aufgabe	Fortzug	Über- gabe		Aufgabe	Fortzug	Über- gabe
		Anzahl				%			
A	Land- u. Forstwirtschaft, Fischerei	26	20	6	-	52,9	42,9	200,0	X
B	Bergbau u. Gew. v. Steinen u. Erden	-	-	-	-	X	X	-	-
C	Verarbeitendes Gewerbe	111	84	11	16	12,1	10,5	- 26,7	100,0
	darunter								
10	Herst. v. Nahrungs- u. Futtermitteln	19	16	-	3	-	6,7	-	- 25,0
11	Getränkeherstellung	5	5	-	-	66,7	400,0	X	X
13	Herst. v. Textilien	3	2	-	1	-	-	X	X
14	Herst. v. Bekleidung	2	2	-	-	- 66,7	- 66,7	-	-
16	Herst. v. Holz-, Flecht-, Korb- u. Korkwaren (ohne Möbel)	9	9	-	-	350,0	350,0	-	-
18	Herst. v. Druckerzgn; Vervielf. v. Ton-, Bild- und Datenträgern	10	7	1	2	66,7	133,3	- 66,7	X
25	Herst. v. Metallzeugnissen	22	12	4	6	46,7	-	100,0	X
26	Herst. v. Datenverarb., elektr. u. opt. Erzeugnissen	5	5	-	-	66,7	66,7	-	-
27	Herst. v. elektr. Ausrüstungen	1	-	-	1	- 80,0	X	X	X
28	Maschinenbau	4	1	2	1	100,0	-	X	-
29	Herst. v. Kraftwagen u. Kraftwagenteilen	-	-	-	-	X	X	-	-
31	Herst. v. Möbeln	4	3	1	-	100,0	X	-	X
D	Energieversorgung	6	5	-	1	- 45,5	- 37,5	X	-
E	Wasserversorgung; Entsorg. Beseit. v. Umweltverschm.	9	9	-	-	200,0	200,0	-	-
F	Baugewerbe	283	237	40	6	- 9,6	- 4,8	11,1	- 78,6
G	Handel; Inst. u. Rep. v. Kfz	808	670	76	62	9,0	7,5	20,6	12,7
	darunter								
45	Kfz-Handel; Inst. u. Rep. v. Kfz	90	75	10	5	- 12,6	- 11,8	- 9,1	- 28,6
46	Handelsvermittlung u. Großhandel (ohne Kfz)	154	128	20	6	- 3,1	- 7,2	53,8	- 25,0
47	Einzelhandel (ohne Kfz)	564	467	46	51	17,7	16,8	17,9	27,5
H	Verkehr und Lagerei	123	106	12	5	36,7	26,2	200,0	150,0
	darunter								
49	Landverkehr und Transport in Rohrfernleitg.	62	51	8	3	12,7	- 3,8	X	200,0
53	Post-, Kurier- und Expressdienste	45	42	2	1	87,5	75,0	X	X
I	Gastgewerbe	280	221	4	55	- 2,8	3,3	33,3	- 22,5
55	Beherbergung	31	23	-	8	- 16,2	- 23,3	-	14,3
56	Gastronomie	249	198	4	47	- 0,8	7,6	33,3	- 26,6
J	Information u. Kommunikation	105	89	14	2	11,7	25,4	- 26,3	- 50,0
	darunter								
58	Verlagswesen	5	4	1	-	- 37,5	- 33,3	- 50,0	-
61	Telekommunikation	7	7	-	-	40,0	40,0	-	-
62	Erbrg. v. Dienstl. d. Informationstechnologie	81	68	11	2	26,6	47,8	- 21,4	- 50,0
63	Informationsdienstleistungen	4	4	-	-	- 60,0	- 50,0	X	-
K	Finanz-, Versicherungsdienstleistungen	132	108	23	1	-	5,9	- 14,8	- 66,7
	darunter								
66	Mit Finanz- u. Versicherungsdienstl. verbundene Tätigkeiten	121	101	19	1	- 4,0	2,0	- 24,0	- 50,0
L	Grundstücks- u. Wohnungswesen	49	40	8	1	- 9,3	-	- 33,3	- 50,0
M	Freiberufliche, wissenschaftl. u. techn. Dienstl.	256	212	39	5	- 1,9	1,4	- 13,3	- 28,6
	darunter								
70	Verw. u. Führung v. Unternehmen; Unternehmensberatung	37	30	6	1	- 2,6	20,0	- 40,0	- 66,7
73	Werbung u. Marktforschung	103	91	11	1	- 3,7	3,4	- 38,9	-
N	Sonst. wirtschaftl. Dienstleistungen	309	275	29	5	1,3	6,6	- 9,4	- 66,7
	darunter								
77	Verm. v. beweglichen Sachen	18	16	2	-	5,9	23,1	100,0	X
78	Verm. u. Überlassung v. Arbeitskräften	10	7	1	2	- 33,3	- 30,0	- 66,7	-
79	Reisebüros, -veranstalter u. sonst. Reservierungsdienstl.	18	16	1	1	-	- 11,1	X	X
81	Gebäudebetreuung; Garten- und Landschaftsbau	122	113	8	1	- 3,9	1,8	- 38,5	- 66,7
P	Erziehung u. Unterricht	33	27	5	1	- 10,8	- 20,6	66,7	X
Q	Gesundheits- u. Sozialwesen	50	40	6	4	42,9	29,0	100,0	300,0
R	Kunst, Unterhaltung u. Erholung	56	42	9	5	7,7	2,4	28,6	25,0
S	Erbrg. V. Sonst. Dienstleistungen	262	219	34	9	8,3	5,3	21,4	50,0
	Sonstige Tätigkeiten	-	-	-	-	-	-	-	-
I n s g e s a m t		2 898	2 404	316	178	4,4	6,0	5,0	- 14,4

4. Gewerbeanmeldungen nach WZ-Abschnitten im November 2009



5. Gewerbeabmeldungen nach WZ-Abschnitten im November 2009



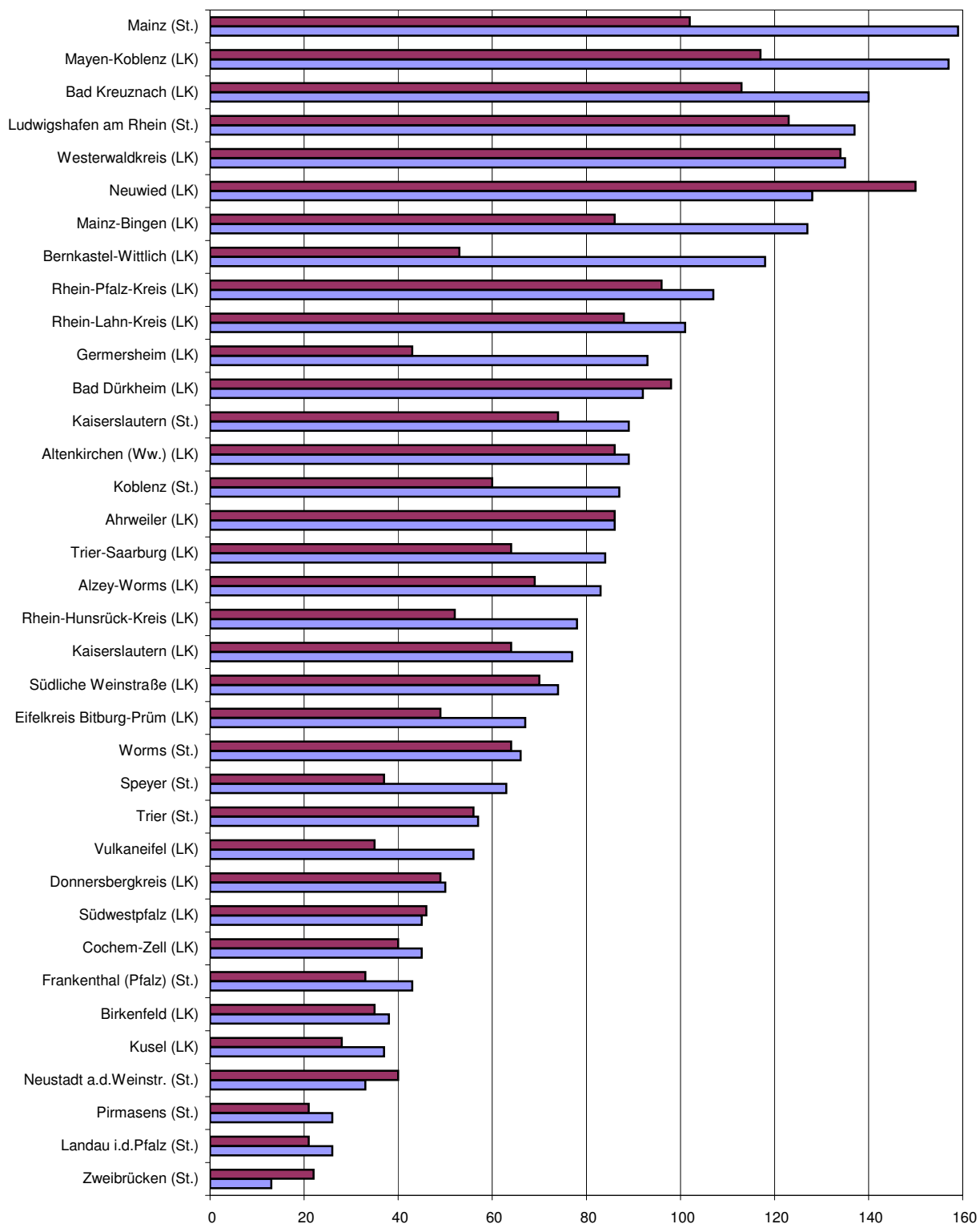
6. Gewerbebeanmeldungen nach Verwaltungsbezirken im November 2009

Verwaltungsbereich	Anmeldungen				Veränderung zum Vormonat			
	ins-gesamt	davon			ins-gesamt	davon		
		Neuer-richtung	Zuzug	Über-nahme		Neuer-richtung	Zuzug	Über-nahme
	Anzahl				%			
Kreisfreie Stadt								
Koblenz	109	87	14	8	- 14,2	- 16,3	40,0	- 38,5
Landkreise								
Ahrweiler	99	86	10	3	- 9,2	- 8,5	- 28,6	200,0
Altenkirchen (Ww.)	107	89	8	10	1,9	-	- 11,1	42,9
Bad Kreuznach	170	140	9	21	4,9	- 2,1	- 25,0	200,0
Birkenfeld	42	38	-	4	- 33,3	- 30,9	X	100,0
Cochem-Zell	53	45	3	5	3,9	2,3	- 25,0	66,7
Mayen-Koblenz	184	157	15	12	- 2,1	2,6	- 31,8	- 7,7
Neuwied	145	128	12	5	- 13,7	- 11,1	- 29,4	- 28,6
Rhein-Hunsrück-Kreis	82	78	4	-	- 11,8	- 10,3	- 33,3	-
Rhein-Lahn-Kreis	110	101	4	5	14,6	18,8	-	- 28,6
Westerwaldkreis	150	135	11	4	-	- 1,5	- 8,3	300,0
Kreisfreie Stadt								
Trier	68	57	5	6	- 36,4	- 39,4	- 37,5	20,0
Landkreise								
Bernkastel-Wittlich	132	118	9	5	26,9	35,6	80,0	- 58,3
Eifelkreis Bitburg-Prüm	78	67	5	6	- 9,3	- 17,3	25,0	X
Vulkaneifel	62	56	3	3	- 13,9	- 8,2	- 57,1	- 25,0
Trier-Saarburg	103	84	11	8	21,2	18,3	37,5	33,3
Kreisfreie Städte								
Frankenthal (Pfalz)	51	43	5	3	24,4	22,9	-	200,0
Kaiserslautern	111	89	7	15	8,8	-	16,7	114,3
Landau in der Pfalz	27	26	1	-	- 43,8	- 42,2	-	X
Ludwigshafen am Rhein	147	137	7	3	- 19,2	- 16,5	- 36,4	- 57,1
Mainz	195	159	12	24	- 19,4	- 13,1	- 47,8	- 33,3
Neustadt an der Weinstraße	40	33	5	2	185,7	200,0	66,7	X
Pirmasens	26	26	-	-	- 40,9	- 36,6	X	-
Speyer	70	63	4	3	22,8	34,0	- 50,0	50,0
Worms	79	66	4	9	6,8	6,5	100,0	- 10,0
Zweibrücken	23	13	5	5	- 11,5	- 40,9	400,0	66,7
Landkreise								
Alzey-Worms	97	83	11	3	- 39,8	- 40,3	- 45,0	50,0
Bad Dürkheim	124	92	21	11	15,9	2,2	61,5	175,0
Donnersbergkreis	56	50	4	2	- 11,1	- 7,4	- 20,0	- 50,0
Germersheim	115	93	14	8	23,7	19,2	55,6	33,3
Kaiserslautern	91	77	10	4	11,0	6,9	42,9	33,3
Kusel	43	37	6	-	43,3	32,1	X	X
Südliche Weinstraße	85	74	9	2	19,7	48,0	- 50,0	- 33,3
Rhein-Pfalz-Kreis	130	107	15	8	4,8	0,9	- 6,3	300,0
Mainz-Bingen	155	127	20	8	- 18,8	- 21,6	-	- 11,1
Südwestpfalz	56	45	11	-	- 12,5	- 18,2	57,1	X
Rheinland-Pfalz	3 415	2 906	294	215	- 4,7	- 5,1	- 10,1	11,4
Kreisfreie Städte	946	799	69	78	- 11,1	- 10,9	- 14,8	- 9,3
Landkreise	2 469	2 107	225	137	- 1,9	- 2,7	- 8,5	28,0
Industrie- und Handelskammer								
Kammerbezirk Koblenz	1 251	1 084	90	77	- 4,6	- 4,5	- 22,4	26,2
Kammerbezirk Trier	443	382	33	28	- 2,4	- 3,0	3,1	-
Kammerbezirk Rheinhessen	526	435	47	44	- 21,3	- 20,3	- 27,7	- 22,8
Kammerbezirk Pfalz	1 195	1 005	124	66	4,1	1,8	8,8	40,4

7. Gewerbeabmeldungen nach Verwaltungsbezirken im November 2009

Verwaltungsbereich	Abmeldungen				Veränderung zum Vormonat			
	ins- gesamt	davon			ins- gesamt	davon		
		Aufgabe	Fortzug	Über- gabe		Aufgabe	Fortzug	Über- gabe
	Anzahl				%			
Kreisfreie Stadt								
Koblenz	71	60	4	7	- 25,3	- 15,5	- 66,7	- 41,7
Landkreise								
Ahrweiler	99	86	10	3	3,1	1,2	11,1	50,0
Altenkirchen (Ww.)	100	86	9	5	17,6	14,7	50,0	25,0
Bad Kreuznach	147	113	18	16	8,9	3,7	28,6	33,3
Birkenfeld	41	35	2	4	- 28,1	- 25,5	- 75,0	100,0
Cochem-Zell	44	40	-	4	25,7	33,3	X	100,0
Mayen-Koblenz	144	117	20	7	21,0	20,6	25,0	16,7
Neuwied	171	150	18	3	11,8	21,0	-	- 72,7
Rhein-Hunsrück-Kreis	67	52	11	4	-	- 16,1	175,0	300,0
Rhein-Lahn-Kreis	106	88	14	4	- 9,4	- 8,3	7,7	- 50,0
Westerwaldkreis	163	134	24	5	20,7	16,5	33,3	150,0
Kreisfreie Stadt								
Trier	74	56	8	10	- 3,9	- 11,1	166,7	- 9,1
Landkreise								
Bernkastel-Wittlich	70	53	9	8	- 23,1	- 23,2	- 30,8	- 11,1
Eifelkreis Bitburg-Prüm	54	49	3	2	- 12,9	- 7,5	- 50,0	- 33,3
Vulkaneifel	39	35	2	2	- 7,1	- 5,4	- 33,3	-
Trier-Saarburg	75	64	5	6	25,0	33,3	- 28,6	20,0
Kreisfreie Städte								
Frankenthal (Pfalz)	43	33	6	4	65,4	65,0	X	- 20,0
Kaiserslautern	96	74	10	12	21,5	5,7	42,9	X
Landau in der Pfalz	24	21	3	-	- 38,5	- 32,3	- 25,0	X
Ludwigshafen am Rhein	134	123	9	2	4,7	12,8	- 47,1	-
Mainz	126	102	6	18	- 14,3	2,0	- 60,0	- 43,8
Neustadt an der Weinstraße	48	40	6	2	X	471,4	X	X
Pirmasens	22	21	1	-	- 40,5	- 34,4	- 66,7	X
Speyer	41	37	2	2	2,5	15,6	-	- 66,7
Worms	72	64	3	5	24,1	36,2	- 62,5	66,7
Zweibrücken	28	22	2	4	40,0	46,7	-	33,3
Landkreise								
Alzey-Worms	80	69	8	3	- 10,1	4,5	- 46,7	- 62,5
Bad Dürkheim	115	98	11	6	49,4	48,5	57,1	50,0
Donnersbergkreis	55	49	4	2	17,0	14,0	33,3	100,0
Germersheim	64	43	13	8	- 1,5	- 6,5	-	33,3
Kaiserslautern	77	64	10	3	32,8	25,5	100,0	50,0
Kusel	36	28	6	2	- 10,0	- 22,2	200,0	-
Südliche Weinstraße	81	70	7	4	17,4	29,6	16,7	- 55,6
Rhein-Pfalz-Kreis	124	96	22	6	- 6,8	- 8,6	37,5	- 50,0
Mainz-Bingen	110	86	19	5	- 8,3	- 9,5	18,8	- 44,4
Südwestpfalz	57	46	11	-	- 18,6	- 24,6	120,0	X
Rheinland-Pfalz	2 898	2 404	316	178	4,4	6,0	5,0	- 14,4
Kreisfreie Städte	779	653	60	66	3,3	9,4	- 20,0	- 19,5
Landkreise	2 119	1 751	256	112	4,8	4,9	13,3	- 11,1
Industrie- und Handelskammer								
Kammerbezirk Koblenz	1 153	961	130	62	5,4	5,5	7,4	-
Kammerbezirk Trier	312	257	27	28	- 6,0	- 4,8	- 15,6	- 6,7
Kammerbezirk Rheinhessen	388	321	36	31	- 6,3	4,2	- 33,3	- 40,4
Kammerbezirk Pfalz	1 045	865	123	57	11,6	11,2	30,9	- 10,9

8. Neuerrichtungen und Aufgaben nach Kreisen im November 2009



LK = Landkreis
St. = kreisfreie Stadt

■ Neuerrichtungen ■ Aufgaben

9. Neugründungen, sowie Gewerbetreibende nach Wirtschaftszweigen im November 2009

WZ 2008	Wirtschaftszweig	Neugründungen						Gewerbetreibende	
		ins- gesamt	Betriebsgründungen			sonstige Neugründ.		ins- gesamt	dar.: weiblich
			ins- gesamt	Haupt- nieder- lassung	Zweignie- derlassung unselbst. Zweigstelle	ins- gesamt	dar.: Neben- erwerb		
A	Land- u. Forstwirtschaft, Fischerei	23	3	3	-	20	12	24	4
B	Bergbau u. Gew. v. Steinen u. Erden	-	-	-	-	-	-	-	-
C	Verarbeitendes Gewerbe	93	31	22	9	62	28	105	27
darunter									
10	Herst. v. Nahrungs- u. Futtermitteln	10	5	4	1	5	3	11	2
11	Getränkeherstellung	2	2	2	-	-	-	3	-
13	Herst. v. Textilien	2	1	1	-	1	-	2	1
14	Herst. v. Bekleidung	6	-	-	-	6	5	6	5
16	Herst. v. Holz-, Flecht-, Korb- u. Korkwaren (ohne Möbel)	4	1	1	-	3	1	5	-
18	Herst. v. Druckerzgn; Vervielf. v. Ton-, Bild- und Datenträgern	6	3	2	1	3	2	6	1
25	Herst. v. Metallserzeugnissen	23	8	6	2	15	3	27	5
26	Herst. v. Datenverarb., elektr. u. opt. Erzeugnissen	4	2	-	2	2	1	5	1
27	Herst. v. elektr. Ausrüstungen	2	-	-	-	2	1	2	1
28	Maschinenbau	3	1	1	-	2	-	3	1
29	Herst. v. Kraftwagen u. Kraftwagenteilen	2	1	-	1	1	-	3	-
31	Herst. v. Möbeln	-	-	-	-	-	-	-	-
D	Energieversorgung	338	9	9	-	329	291	420	120
E	Wasserversorgung; Entsorg. Beseit. v. Umweltverschm.	2	1	-	1	1	-	2	-
F	Baugewerbe	273	42	40	2	231	38	300	12
G	Handel; Inst. u. Rep. v. Kfz	651	148	64	84	503	292	726	224
darunter									
45	Kfz-Handel; Inst. u. Rep. v. Kfz	85	10	6	4	75	38	89	15
46	Handelsvermittlung u. Großhandel (ohne Kfz)	129	29	18	11	100	44	134	34
47	Einzelhandel (ohne Kfz)	437	109	40	69	328	210	503	175
H	Verkehr und Lagerei	76	15	11	4	61	23	82	14
darunter									
49	Landverkehr und Transport in Rohrfernleitg.	46	9	7	2	37	11	49	9
53	Post-, Kurier- und Expressdienste	16	2	1	1	14	6	16	2
I	Gastgewerbe	183	37	26	11	146	34	195	67
55	Beherbergung	13	4	3	1	9	4	14	6
56	Gastronomie	170	33	23	10	137	30	181	61
J	Information u. Kommunikation	111	12	9	3	99	59	113	23
darunter									
58	Verlagswesen	4	-	-	-	4	3	5	3
61	Telekommunikation	8	1	1	-	7	2	8	3
62	Erbrg. v. Dienstl. d. Informationstechnologie	89	10	7	3	79	48	90	15
63	Informationsdienstleistungen	7	1	1	-	6	3	7	1
K	Finanz-, Versicherungsdienstleistungen	130	24	16	8	106	46	130	37
darunter									
66	Mit Finanz- u. Versicherungsdienstlg. verbundene Tätigkeiten	119	17	9	8	102	43	117	36
L	Grundstücks- u. Wohnungswesen	46	12	9	3	34	17	52	16
M	Freiberufliche, wissenschaftl. u. techn. Dienstlg.	295	49	41	8	246	144	309	107
darunter									
70	Verw. u. Führung v. Unternehmen; Unternehmensberatung	54	17	15	2	37	18	62	11
73	Werbung u. Marktforschung	134	8	7	1	126	79	135	63
N	Sonst. wirtschaftl. Dienstleistungen	297	39	28	11	258	122	310	111
darunter									
77	Verm. v. beweglichen Sachen	11	6	2	4	5	5	12	3
78	Verm. u. Überlassung v. Arbeitskräften	8	3	2	1	5	3	10	2
79	Reisebüros, -veranstalter u. sonst. Reservierungsdienstl.	20	4	4	-	16	6	23	12
81	Gebäudebetreuung; Garten- und Landschaftsbau	134	13	10	3	121	44	137	32
P	Erziehung u. Unterricht	45	6	4	2	39	27	48	17
Q	Gesundheits- u. Sozialwesen	42	9	4	5	33	16	45	33
R	Kunst, Unterhaltung u. Erholung	43	8	6	2	35	12	45	15
S	Erbrg. V. Sonst. Dienstleistungen	241	24	15	9	217	122	246	188
Sonstige Tätigkeiten									
		-	-	-	-	-	-	-	-
Insgesamt		2 889	469	307	162	2 420	1 283	3 152	1 015

10. Vollständige Aufgaben, sowie Gewerbetreibende nach Wirtschaftszweigen im November 2009

WZ 2008	Wirtschaftszweig	Vollständige Aufgaben						Gewerbetreibende	
		ins- gesamt	Betriebsaufgaben			sonstige Stillleg.		ins- gesamt	dar.: weiblich
			ins- gesamt	Haupt- nieder- lassung	Zweignie- derlassung unselbst. Zweigstelle	ins- gesamt	dar.: Neben- erwerb		
Anzahl									
A	Land- u. Forstwirtschaft, Fischerei	20	1	1	-	19	8	20	2
B	Bergbau u. Gew. v. Steinen u. Erden	-	-	-	-	-	-	-	-
C	Verarbeitendes Gewerbe	83	28	22	6	55	22	101	25
darunter									
10	Herst. v. Nahrungs- u. Futtermitteln	16	7	3	4	9	1	17	3
11	Getränkeherstellung	5	4	4	-	1	-	6	1
13	Herst. v. Textilien	2	-	-	-	2	1	2	2
14	Herst. v. Bekleidung	2	-	-	-	2	1	2	2
16	Herst. v. Holz-, Flecht-, Korb- u. Korkwaren (ohne Möbel)	9	2	2	-	7	2	13	1
18	Herst. v. Druckerzgn; Vervielf. v. Ton-, Bild- und Datenträgern	7	1	-	1	6	3	9	2
25	Herst. v. Metallerzeugnissen	11	5	5	-	6	3	18	1
26	Herst. v. Datenverarb., elektr. u. opt. Erzeugnissen	5	2	2	-	3	2	5	-
27	Herst. v. elektr. Ausrüstungen	-	-	-	-	-	-	-	-
28	Maschinenbau	1	1	1	-	-	-	2	2
29	Herst. v. Kraftwagen u. Kraftwagenteilen	-	-	-	-	-	-	-	-
31	Herst. v. Möbeln	3	-	-	-	3	1	3	-
D	Energieversorgung	5	-	-	-	5	2	5	3
E	Wasserversorgung; Entsorg. Beseit. v. Umweltverschm.	9	3	3	-	6	4	10	-
F	Baugewerbe	236	32	31	1	204	20	261	14
G	Handel; Inst. u. Rep. v. Kfz	661	128	73	55	533	208	689	242
darunter									
45	Kfz-Handel; Inst. u. Rep. v. Kfz	75	11	10	1	64	17	81	13
46	Handelsvermittlung u. Großhandel (ohne Kfz)	127	18	14	4	109	43	131	43
47	Einzelhandel (ohne Kfz)	459	99	49	50	360	148	477	186
H	Verkehr und Lagerei	106	33	15	18	73	27	135	26
darunter									
49	Landverkehr und Transport in Rohrfernleitg.	51	17	13	4	34	10	54	15
53	Post-, Kurier- und Expressdienste	42	13	1	12	29	13	65	6
I	Gastgewerbe	220	54	48	6	166	20	231	93
55	Beherbergung	23	1	1	-	22	4	24	14
56	Gastronomie	197	53	47	6	144	16	207	79
J	Information u. Kommunikation	88	12	10	2	76	36	96	14
darunter									
58	Verlagswesen	4	3	3	-	1	1	5	-
61	Telekommunikation	7	3	2	1	4	-	7	2
62	Erbrg. v. Dienstl. d. Informationstechnologie	67	6	5	1	61	29	74	9
63	Informationsdienstleistungen	4	-	-	-	4	2	4	-
K	Finanz-, Versicherungsdienstleistungen	106	15	9	6	91	29	108	22
darunter									
66	Mit Finanz- u. Versicherungsdienstl. verbundene Tätigkeiten	101	11	6	5	90	29	103	21
L	Grundstücks- u. Wohnungswesen	40	14	11	3	26	9	45	14
M	Freiberufliche, wissenschaftl. u. techn. Dienstl.	208	32	24	8	176	86	218	85
darunter									
70	Verw. u. Führung v. Unternehmen; Unternehmensberatung	28	10	6	4	18	5	32	3
73	Werbung u. Marktforschung	90	6	5	1	84	49	91	41
N	Sonst. wirtschaftl. Dienstleistungen	275	26	19	7	249	114	286	96
darunter									
77	Verm. v. beweglichen Sachen	16	5	4	1	11	5	21	4
78	Verm. u. Überlassung v. Arbeitskräften	7	1	1	-	6	1	7	1
79	Reisebüros, -veranstalter u. sonst. Reservierungsdienstl.	16	3	3	-	13	10	17	10
81	Gebäudebetreuung; Garten- und Landschaftsbau	113	7	6	1	106	41	114	20
P	Erziehung u. Unterricht	27	1	-	1	26	13	27	17
Q	Gesundheits- u. Sozialwesen	40	4	3	1	36	14	41	32
R	Kunst, Unterhaltung u. Erholung	42	5	4	1	37	15	49	17
S	Erbrg. V. Sonst. Dienstleistungen	218	20	13	7	198	82	222	160
Sonstige Tätigkeiten									
		-	-	-	-	-	-	-	-
Insgesamt		2 384	408	286	122	1 976	709	2 544	862

11. Neugründungen, sowie Gewerbetreibende nach Art der Niederlassung, Rechtsform, Einzelunternehmen nach Geschlecht und Staatsangehörigkeit im November 2009

Rechtsform Geschlecht Staatsangehörigkeit	Neugründungen						Gewerbetreibende	
	ins- gesamt	Betriebsgründungen			sonstige Neugründ.		ins- gesamt	dar.: weiblich
		ins- gesamt	Haupt- nieder- lassung	Zweignie- derl./unselb- ständige Zweigstelle	ins- gesamt	dar.: Neben- erwerb		
Anzahl								
Insgesamt	2 889	469	307	162	2 420	1 283	3 152	1 015
nach der Rechtsform des Unternehmens								
Einzelunternehmen	2 456	167	102	65	2 289	1 152	2 456	856
Offene Handelsgesellschaft	5	3	3	-	2	2	10	-
Kommanditgesellschaft	5	5	4	1	-	-	5	3
Gesellschaft mit beschränkter Haftung & Co.KG	31	27	13	14	4	4	57	8
Gesellschaft des bürgerlichen Rechts	155	48	44	4	107	107	323	100
Aktiengesellschaft	8	8	2	6	-	-	-	-
Gesellschaft mit beschränkter Haftung	214	199	134	65	15	15	284	43
Genossenschaft	1	1	1	-	-	-	5	2
Eingetragener Verein	4	2	2	-	2	2	4	-
Private Company Ltd	7	6	1	5	1	1	7	3
Sonstige Rechtsformen	3	3	1	2	-	-	1	-

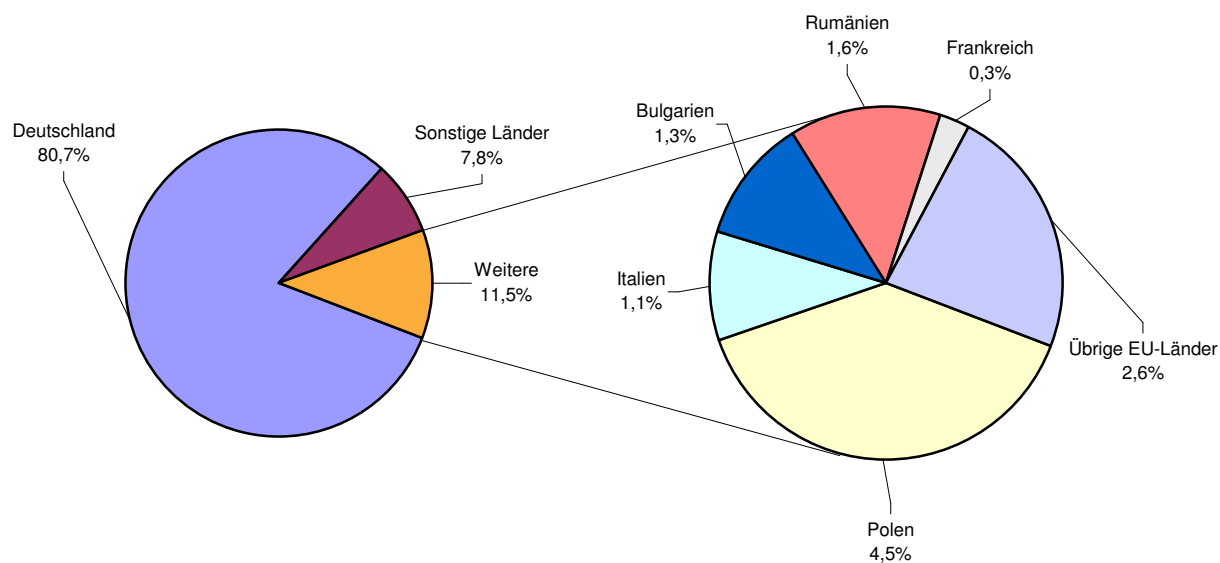
Einzelunternehmer/-innen nach Geschlecht

weiblich	856	54	33	21	802	473	X	X
männlich	1 600	113	69	44	1 487	679	X	X

Einzelunternehmer/-innen nach ausgewählter Staatsangehörigkeit

Insgesamt	2 456	167	102	65	2 289	1 152	2 456	856
Deutschland	1 983	136	78	58	1 847	1 053	1 983	718
EU-Länder	282	9	7	2	273	43	282	80
Polen	110	3	2	1	107	9	110	28
Italien	28	2	2	-	26	3	28	7
Bulgarien	32	-	-	-	32	4	32	10
Rumänien	39	-	-	-	39	2	39	12
Frankreich	8	-	-	-	8	4	8	3
Übrige EU-Länder	65	4	3	1	61	21	65	20
Sonstige Länder	191	22	17	5	169	56	191	58

12. Neugründungen nach ausgewählten Staatsangehörigkeiten von Einzelunternehmern/-innen im November 2009



13. Vollständige Aufgaben, sowie Gewerbetreibende nach Art der Niederlassung, Rechtsform, Einzelunternehmen nach Geschlecht und Staatsangehörigkeit im November 2009

Rechtsform Geschlecht Staatsangehörigkeit	Vollständige Aufgaben						Gewerbetreibende	
	ins- gesamt	Betriebsaufgaben			sonstige Stillleg.		ins- gesamt	dar.: weiblich
		ins- gesamt	Haupt- nieder- lassung	Zweignie- derl./unselb- ständige Zweigstelle	ins- gesamt	dar.: Neben- erwerb		
Anzahl								
Insgesamt	2 384	408	286	122	1 976	709	2 544	862
nach der Rechtsform des Unternehmens								
Einzelunternehmen	2 095	158	116	42	1 937	670	2 095	780
Offene Handelsgesellschaft	11	11	9	2	-	-	18	4
Kommanditgesellschaft	1	1	-	1	-	-	1	-
Gesellschaft mit beschränkter Haftung & Co.KG	27	27	15	12	-	-	33	5
Gesellschaft des bürgerlichen Rechts	87	54	53	1	33	33	174	36
Aktiengesellschaft	5	5	-	5	-	-	-	-
Gesellschaft mit beschränkter Haftung	135	132	88	44	3	3	197	33
Genossenschaft	-	-	-	-	-	-	-	-
Eingetragener Verein	1	1	1	-	-	-	1	-
Private Company Ltd	10	8	2	6	2	2	12	3
Sonstige Rechtsformen	12	11	2	9	1	1	13	-

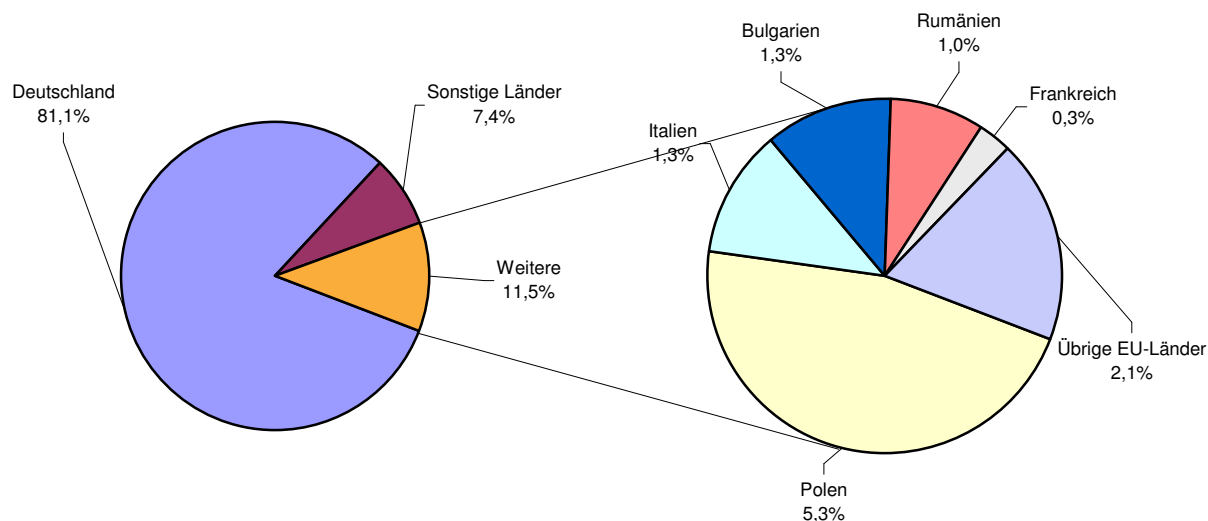
Einzelunternehmer/-innen nach Geschlecht

weiblich	780	49	37	12	731	303	X	X
männlich	1 315	109	79	30	1 206	367	X	X

Einzelunternehmer/-innen nach ausgewählter Staatsangehörigkeit

Insgesamt	2 095	158	116	42	1 937	670	2 095	780
Deutschland	1 699	136	98	38	1 563	603	1 699	660
EU-Länder	241	8	8	-	233	30	241	76
Polen	112	1	1	-	111	11	112	39
Italien	28	5	5	-	23	3	28	7
Bulgarien	28	-	-	-	28	2	28	7
Rumänien	21	-	-	-	21	-	21	9
Frankreich	7	-	-	-	7	1	7	4
Übrige EU-Länder	45	2	2	-	43	13	45	10
Sonstige Länder	155	14	10	4	141	37	155	44

14. Vollständige Aufgaben nach ausgewählten Staatsangehörigkeiten von Einzelunternehmern/-innen im November 2009



Impressum

Herausgeber:
Statistisches Landesamt Rheinland-Pfalz
Mainzer Straße 14-16
56130 Bad Ems

Telefon: 02603 71-0
Telefax: 02603 71-3150

E-Mail: poststelle@statistik.rlp.de
Internet: www.statistik.rlp.de

Kostenfreier Download im Internet: <http://www.statistik.rlp.de/verlag/gesamt/index.html>

© Statistisches Landesamt Rheinland-Pfalz · Bad Ems · 2010

Für nichtgewerbliche Zwecke sind Vervielfältigung und unentgeltliche Verbreitung, auch auszugsweise, mit Quellenangabe gestattet. Die Verbreitung, auch auszugsweise, über elektronische Systeme/Datenträger bedarf der vorherigen Zustimmung. Alle übrigen Rechte bleiben vorbehalten.