



Gewerbeanzeigen Oktober 2009

Ergebnisse der Gewerbeanzeigenstatistik

Inhalt

	Seite
Vorbemerkungen	3
Definitionen	3
Tabellenteil	
1. Grafik Gewerbean- und -abmeldungen mit Neuerrichtungen und Aufgaben im Jahresüberblick	5
2. Gewerbeanmeldungen nach Wirtschaftszweigen im Oktober 2009	6
3. Gewerbeabmeldungen nach Wirtschaftszweigen im Oktober 2009	7
4. Grafik Gewerbeanmeldungen nach WZ-Abschnitten im Oktober 2009	8
5. Grafik Gewerbeabmeldungen nach WZ-Abschnitten im Oktober 2009	8
6. Gewerbeanmeldungen nach Verwaltungsbezirken im Oktober 2009	9
7. Gewerbeabmeldungen nach Verwaltungsbezirken im Oktober 2009	10
8. Grafik Neuerrichtungen und Aufgaben nach Kreisen im Oktober 2009	11
9. Neugründungen, sowie Gewerbetreibende nach Wirtschaftszweigen im Oktober 2009	12
10. Vollständige Aufgaben, sowie Gewerbetreibende nach Wirtschaftszweigen im Oktober 2009	13
11. Neugründungen, sowie Gewerbetreibende nach Art der Niederlassung, Rechtsform, Einzelunternehmen nach Geschlecht und Staatsangehörigkeit im Oktober 2009	14
12. Grafik Neuerrichtungen nach ausgewählten Staatsangehörigkeiten von Einzelunternehmern/-innen im Oktober 2009	14
13. Vollständige Aufgaben, sowie Gewerbetreibende nach Art der Niederlassung, Rechtsform, Einzelunternehmen nach Geschlecht und Staatsangehörigkeit im Oktober 2009	15
14. Grafik Vollständige Aufgaben nach ausgewählten Staatsangehörigkeiten von Einzelunternehmern/-innen im Oktober 2009	15

Zeichenerklärung (nach DIN 55301)

0	weniger als die Hälfte von 1 in der letzten besetzten Stelle, jedoch mehr als nichts
-	nichts vorhanden (genau Null)
...	Angabe fällt später an
/	keine Angabe, da Zahlenwert nicht sicher genug
.	Zahlenwert unbekannt oder geheim zu halten
x	Tabellenfach gesperrt, weil Aussage nicht sinnvoll
p	vorläufige Zahl
r	berichtigte Zahl
s	geschätzte Zahl

Geringfügige Abweichungen in den Summen sind auf Runden der Zahlen zurückzuführen.
Abweichungen gegenüber früheren Veröffentlichungen erklären sich durch inzwischen vorgenommene Korrekturen.

Vorbemerkung

Ziel der Statistik

Ziel der Gewerbeanzeigenstatistik ist es, das Meldegeschehen in seiner Gesamtheit darzustellen und damit Aufschlüsse über Gründungen und Stilllegungen von Unternehmen und Betrieben zu gewinnen. Die Aussagen über das Gründungsverhalten und Betriebsstilllegungen in der Wirtschaft stellen eine unentbehrliche Informationsquelle für die Wirtschafts-, Wettbewerbs- und Strukturpolitik dar. Zahlen über die sektorale, regionale und zeitliche Entwicklung liefern Hinweise zur Ergreifung geeigneter wirtschaftspolitischer Maßnahmen. Zusätzlich werden aktuelle Informationen für die Pflege des Unternehmensregisters zur Verfügung gestellt.

Rechtsgrundlagen

Rechtsgrundlage für die Gewerbeanzeigenstatistik ist die Gewerbeordnung (GewO), in der Fassung der Bekanntmachung vom 22.02.1999 (BGBl. I S. 202), zuletzt geändert durch Gesetz vom 21.12.2007 (BGBl. I S. 3089). Auskunftspflichtig sind die Gewerbetreibenden, die nach § 14 der Gewerbeordnung (GWO) jedes stehende Gewerbe oder den Betrieb einer Zweigniederlassung oder einer unselbständigen Zweigstelle den zuständigen Behörden anzeigen müssen. Sie erfüllen ihre statistische Auskunftspflicht durch Erstattung dieser Anzeige bei den zuständigen Behörden, die diese Angaben an die statistischen Ämter der Länder übermitteln.

Methodische Hinweise

Mit den vorstehend ausgeführten Rechtsvorschriften wurde die Voraussetzung für die Auswertung der Gewerbemeldungen nach einheitlichen Kriterien geschaffen. Die Meldebehörden der Gemeindeverwaltungen, der verbandsfreien Gemeinden, der Verbandsgemeindeverwaltungen sowie der kreisfreien und großen kreisangehörigen Städte nehmen die Gewerbean-, -ab- und -ummeldungen entgegen. Die auf bundesweit einheitlichen Formularen erfassten Daten, der Gewerbeanzeigepflichtigen, übermitteln die zuständigen Meldebehörden monatlich an die statistischen Landesämter.

Bis auf die persönlichen Merkmale „Staatsangehörigkeit“ und „Geschlecht“ sind die Erhebungsmerkmale ausschließlich betriebsbezogen und umfassen u. a.

- die ausgeübte Tätigkeit
- die Art des Betriebes
- die Anzahl der beschäftigten Arbeitnehmer/-innen
- den Grad der Selbständigkeit
- den Grund der Meldung

sowie als Hilfsmerkmale

- den Namen von Betriebsinhaber/-innen
- die Eintragung im Handels-, Genossenschafts- oder Vereinsregister
- die Zahl der geschäftsführenden Gesellschafter/-innen
- die Anschrift der Betriebsstätte.

Der Inhalt des vorliegenden Berichts ist mit Ausnahme der Tabellen nach Wirtschaftszweigen mit den bis zum IV. Quartal 1995 veröffentlichten Angaben zu Gewerbeanzeigenstatistik vergleichbar. Ab 1996 liegt den Tabellen die EU-einheitliche „Klassifikation der Wirtschaftszweige“ (WZ 1993), ab Januar 2003 die WZ 2003 und ab Januar 2008 die WZ 2008 zugrunde. Die WZ 2008 ist eine Aktualisierung der Klassifikation der Wirtschaftszweige, Ausgabe 2003 (WZ 2003) deren Struktur sich aber in vielen Wirtschaftsbereichen deutlich verändert hat. Die Ergebnisse nach Wirtschaftszweigen sind daher mit den Ergebnissen früherer Monate und Jahre nicht mehr vergleichbar. Außerdem wird, seit dem Jahr 2003, das Automatenaufstell- und Reisegewerbe in den Gewerbean-, -ab- und -ummeldungen nicht mehr nachgewiesen.

Definitionen

- **Hauptniederlassung**
Mittelpunkt des Geschäftsverkehrs eines Betriebes, der sich bei Personengesellschaften (KG, OHG, GmbH & Co. KG, GbR, GmbH & Co. OHG u.a.) und juristischen Personen am Sitz des Unternehmens befindet. Eine Hauptniederlassung liegt auch dann vor, wenn daneben keine Zweigniederlassung oder unselbständige Zweigstelle betrieben wird.
- **Zweigniederlassung**
Betriebe mit selbständiger Organisation, selbständigen Betriebsmitteln und gesonderter Buchführung, dessen Leiter Geschäfte selbständig abzuschließen und durchzuführen befugt ist.
- **Unselbständige Zweigstelle**

Gewerbeanmeldungen

Ein Gewerbe ist anzumelden bei der Neuerrichtung eines Betriebes, einer Zweigniederlassung oder einer unselbständigen Zweigstelle, bei der Übernahme eines bereits bestehenden Betriebes (z.B. durch Kauf, Pacht/Erbsfolge, Änderung der Rechtsform, Gesellschaftereintritt) und bei der Verlegung eines Betriebes aus dem Bereich einer Meldebehörde in den Bereich einer anderen Meldebehörde.

- **Neuerrichtung**
Zur Neuerrichtung zählt die erstmalige Anmeldung eines Gewerbebetriebes als Hauptniederlassung, Zweigniederlassung oder unselbständige Zweigstelle, die Anmeldung als Neuerrichtung eines Kleingewerbetreibenden bzw. einer Nebentätigkeit sowie Gründung nach dem Umwandlungsgesetz.
- **Zuzug**
Verlagerung eines bestehenden Betriebes in den Bezirk des nachweisenden Gewerbebeamten.
- **Übernahme**
Übernahme eines bestehenden Betriebes innerhalb des Bezirkes des nachweisenden Gewerbebeamten (z.B. durch Kauf, Pacht/Erbsfolge, Änderung der Rechtsform, Gesellschaftereintritt).

Betriebsgründungen

Betriebsgründungen sind Neugründungen (außer Nebenerwerb) von Betrieben durch Einzelunternehmer, Personengesellschaften oder juristische Personen wobei für einen Einzelunternehmer, der eine Hauptniederlassung anmeldet, die Voraussetzung gilt, dass er entweder in das Handelsregister eingetragen ist oder eine Handwerkskarte besitzt oder mindestens einen Arbeitnehmer beschäftigt.

Sonstige Neugründungen

Gründung der Hauptniederlassung eines Kleinunternehmens (Nicht-Kaufmann/-frau). Das Kleinunternehmen ist nicht im Handelsregister eingetragen, besitzt keine Handwerkskarte und beschäftigt keine Arbeitnehmer. Die Gründung eines Gewerbes, das im Nebenerwerb betrieben wird, gilt ebenfalls als sonstige Neugründung.

Gewerbeabmeldungen

Ein Gewerbe ist abzumelden bei der vollständigen oder teilweisen Aufgabe eines Gewerbebetriebes, bei Übergabe an einen Nachfolger/Eigentümerwechsel, Änderung der Rechtsform, bei Verlagerung eines Gewerbebetriebes in den Bereich einer anderen Meldebehörde und bei Austritt eines Gesellschafters.

- **Aufgabe**
Hierzu zählt die Abmeldung eines Gewerbebetriebes wegen Aufgabe einer Hauptniederlassung, Zweigniederlassung bzw. unselbständigen Zweigstelle.
- **Fortzug**
Verlagerung eines bestehenden Betriebes aus dem Bezirk des nachweisenden Gewerbebeamten.
- **Übergabe**
Übergabe eines bestehenden Betriebes innerhalb des Bezirkes des nachweisenden Gewerbebeamten (z.B. wegen Verkauf, Verpachtung, Erbsfolge, Änderung der Rechtsform, Austritt als Gesellschafter).

Betriebsaufgaben

Betriebsaufgaben sind vollständige Aufgaben (außer Nebenerwerb) von Betrieben durch Einzelunternehmer, Personengesellschaften oder juristische Personen, wobei für einen Einzelunternehmer, der eine Hauptniederlassung abmeldet, die Voraussetzung gilt, dass er entweder in das Handelsregister eingetragen war oder zuletzt mindestens einen Arbeitnehmer beschäftigt hat.

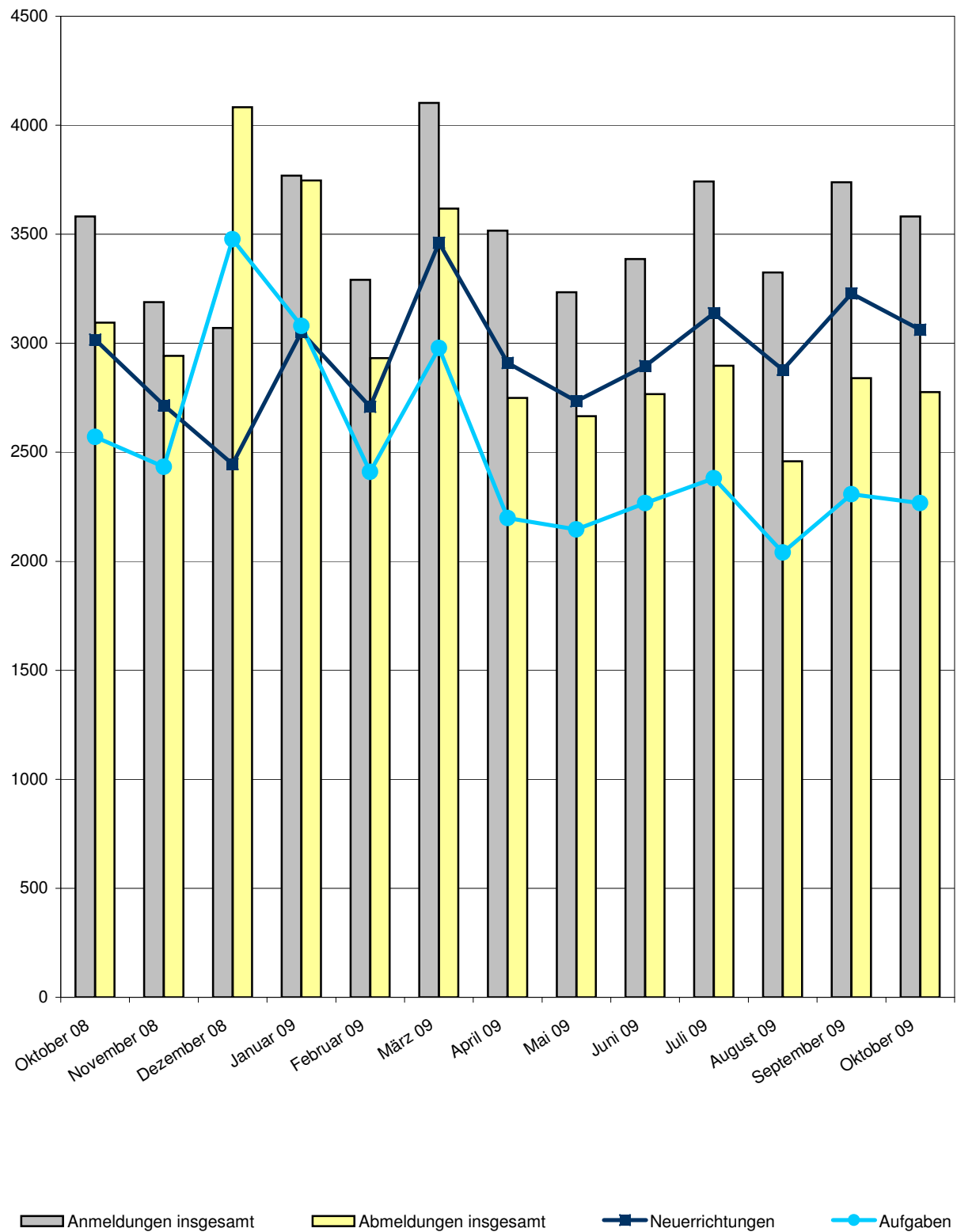
Sonstige Stilllegungen

Vollständige Aufgabe einer Hauptniederlassung eines Kleingewerbetreibenden (Nicht-Kaufmann/-frau). Das Kleinunternehmen war nicht im Handelsregister eingetragen und beschäftigte keine Arbeitnehmer. Die Aufgabe eines Gewerbes, das im Nebenerwerb betrieben wurde, gilt ebenfalls als sonstige Stilllegung.

Hinweise zum besseren Verständnis:

- Auf dem Erhebungsbogen für Gewerbe-Anmeldungen besteht die Möglichkeit zum Ankreuzen der Positionen „Neugründung“ und „Gründung nach Umwandlungsgesetz“. Die beiden Merkmale bilden die Position Neuerrichtungen. Das Merkmal „Neugründungen“ wird rechnerisch in Betriebsgründungen und sonstige Neugründungen weiter detailliert, um Gründungen mit besonderer wirtschaftlicher Substanz herauszuarbeiten.
- Vergleicht man die Daten „Insgesamt Neugründungen“ zu „Insgesamt Gewerbetreibende“ nach Rechtsformen, fällt auf, dass die Zahl der Einzelunternehmen gleich ist, während die anderen Rechtsformen differieren. Die Erklärung liegt darin, dass es sich bei Gewerbetreibenden um natürliche Personen handelt. Die Rechtsformen der Neugründungen weisen juristische Personen aus. D.h., eine GmbH kann z.B. mit mehreren natürlichen Personen gegründet werden.

1. Gewerbean- und -abmeldungen mit Neuerrichtungen und Aufgaben
im Jahresüberblick



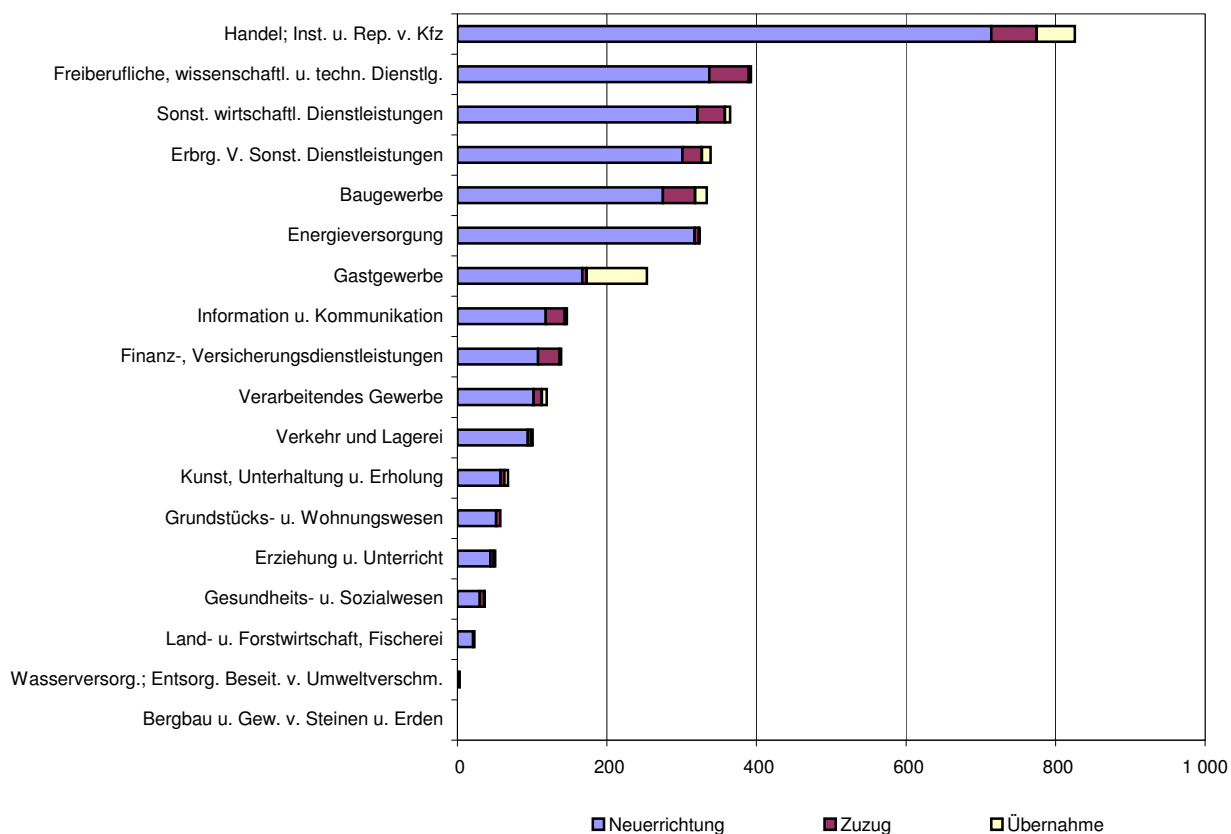
2. Gewerbeanmeldungen nach Wirtschaftszweigen im Oktober 2009

WZ 2008	Wirtschaftszweig	Anmeldungen				Veränderung zum Vormonat			
		ins- gesamt	davon			ins- gesamt	davon		
			Neuer- richtung	Zuzug	Über- nahme		Neuer- richtung	Zuzug	Über- nahme
		Anzahl				%			
A	Land- u. Forstwirtschaft, Fischerei	23	21	2	-	- 8,0	-	100,0	X
B	Bergbau u. Gew. v. Steinen u. Erden	-	-	-	-	-	-	-	-
C	Verarbeitendes Gewerbe	120	102	11	7	- 5,5	8,5	- 42,1	- 50,0
	darunter								
10	Herst. v. Nahrungs- u. Futtermitteln	18	16	-	2	63,6	77,8	-	-
11	Getränkeherstellung	2	1	-	1	- 50,0	- 66,7	-	-
13	Herst. v. Textilien	4	4	-	-	-	33,3	X	-
14	Herst. v. Bekleidung	8	8	-	-	33,3	60,0	X	-
16	Herst. v. Holz-, Flecht-, Korb- u. Korkwaren (ohne Möbel)	7	7	-	-	X	X	-	-
18	Herst. v. Druckerzgn; Vervielf. v. Ton-, Bild- und Datenträgern	5	5	-	-	- 61,5	- 58,3	X	-
25	Herst. v. Metallerzeugnissen	16	11	3	2	- 27,3	- 15,4	50,0	- 71,4
26	Herst. v. Datenverarb., elektr. u. opt. Erzeugnissen	1	1	-	-	- 50,0	-	X	-
27	Herst. v. elektr. Ausrüstungen	3	3	-	-	- 70,0	- 40,0	X	-
28	Maschinenbau	6	2	3	1	- 25,0	- 60,0	200,0	- 50,0
29	Herst. v. Kraftwagen u. Kraftwagenteilen	2	1	1	-	100,0	X	-	-
31	Herst. v. Möbeln	-	-	-	-	X	X	X	-
D	Energieversorgung	324	317	6	1	23,2	23,8	X	- 83,3
E	Wasserversorgung; Entsorg. Beseit. v. Umweltverschm.	3	3	-	-	- 57,1	- 40,0	X	X
F	Baugewerbe	334	275	43	16	- 16,5	- 20,7	7,5	23,1
G	Handel; Inst. u. Rep. v. Kfz	826	714	61	51	- 1,3	- 1,5	- 1,6	2,0
	darunter								
45	Kfz-Handel; Inst. u. Rep. v. Kfz	114	99	12	3	18,8	13,8	71,4	50,0
46	Handelsvermittlung u. Großhandel (ohne Kfz)	164	146	11	7	- 14,6	- 12,6	- 31,3	- 22,2
47	Einzelhandel (ohne Kfz)	548	469	38	41	- 0,2	- 0,4	- 2,6	5,1
H	Verkehr und Lagerei	101	94	5	2	- 1,9	8,0	- 58,3	- 50,0
	darunter								
49	Landverkehr und Transport in Rohrfernleitg.	58	53	3	2	- 1,7	8,2	- 50,0	- 50,0
53	Post-, Kurier- und Expressdienste	32	31	1	-	6,7	19,2	- 75,0	-
I	Gastgewerbe	254	167	6	81	- 13,0	- 25,4	50,0	26,6
55	Beherbergung	29	18	2	9	26,1	5,9	-	125,0
56	Gastronomie	225	149	4	72	- 16,4	- 28,0	100,0	20,0
J	Information u. Kommunikation	147	118	26	3	4,3	4,4	18,2	- 50,0
	darunter								
58	Verlagswesen	14	13	1	-	366,7	333,3	X	-
61	Telekommunikation	8	6	-	2	- 27,3	- 25,0	-	- 33,3
62	Erbrg. v. Dienstl. d. Informationstechnologie	107	83	24	-	- 1,8	- 4,6	26,3	X
63	Informationsdienstleistungen	7	6	-	1	- 22,2	- 33,3	-	X
K	Finanz-, Versicherungsdienstleistungen	139	108	29	2	- 17,8	- 23,9	20,8	- 33,3
	darunter								
66	Mit Finanz- u. Versicherungsdienstl. verbundene Tätigkeiten	125	101	23	1	2,5	2,0	4,5	-
L	Grundstücks- u. Wohnungswesen	58	52	6	-	- 22,7	- 1,9	- 66,7	X
M	Freiberufliche, wissenschaftl. u. techn. Dienstl.	393	337	53	3	0,8	- 2,6	47,2	- 62,5
	darunter								
70	Verw. u. Führung v. Unternehmen; Unternehmensberatung	75	63	11	1	- 1,3	6,8	- 15,4	- 75,0
73	Werbung u. Marktforschung	166	143	23	-	- 3,5	- 10,1	76,9	-
N	Sonst. wirtschaftl. Dienstleistungen	365	321	37	7	- 8,1	- 7,0	- 21,3	40,0
	darunter								
77	Verm. v. beweglichen Sachen	16	13	2	1	- 20,0	- 31,6	X	-
78	Verm. u. Überlassung v. Arbeitskräften	10	7	2	1	- 54,5	- 65,0	100,0	-
79	Reisebüros, -veranstalter u. sonst. Reservierungsdienstl.	17	16	1	-	13,3	14,3	-	-
81	Gebäudebetreuung; Garten- und Landschaftsbau	133	118	12	3	- 28,5	- 26,7	- 47,8	50,0
P	Erziehung u. Unterricht	51	44	5	2	30,8	18,9	150,0	X
Q	Gesundheits- u. Sozialwesen	37	30	6	1	- 39,3	- 41,2	- 33,3	-
R	Kunst, Unterhaltung u. Erholung	68	58	5	5	- 2,9	- 6,5	25,0	25,0
S	Erbrg. V. Sonst. Dienstleistungen	339	301	26	12	- 1,2	- 5,9	36,8	200,0
	Sonstige Tätigkeiten	-	-	-	-	-	-	-	-
I n s g e s a m t		3 582	3 062	327	193	- 4,2	- 5,1	1,9	1,6

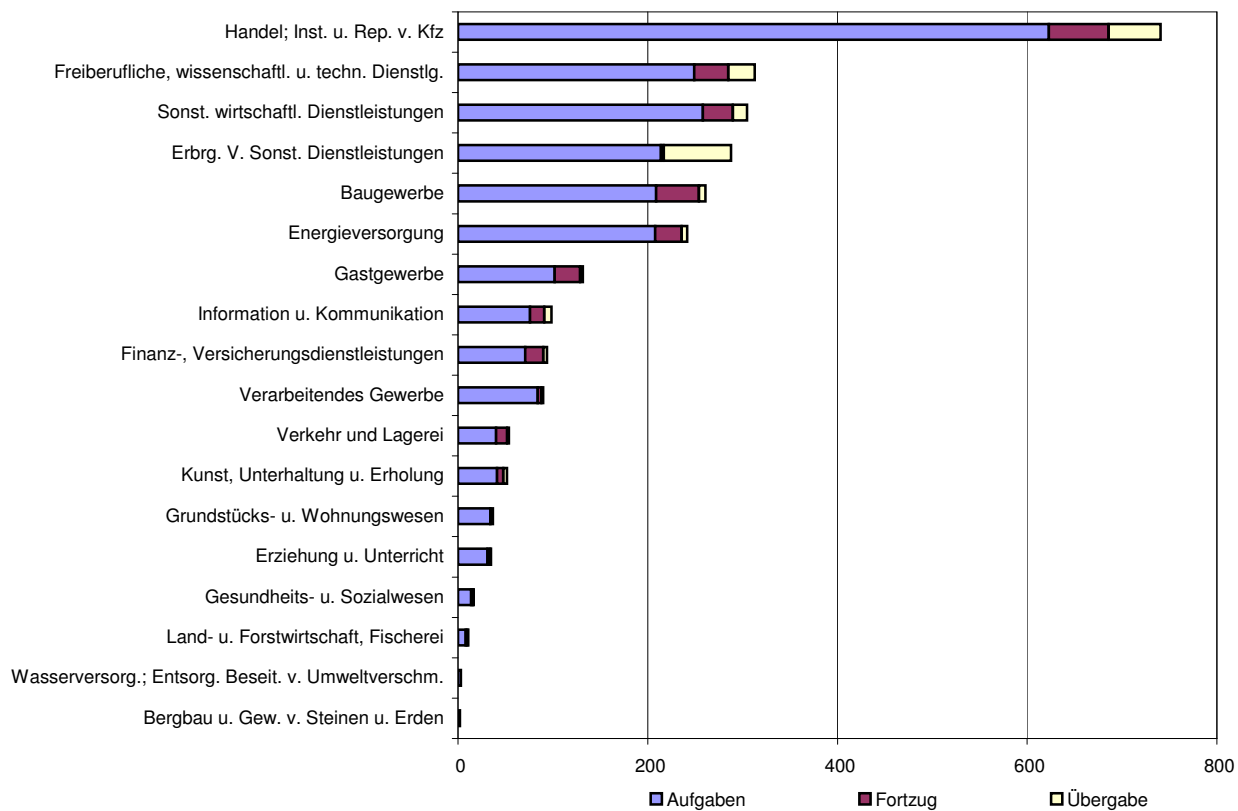
3. Gewerbeabmeldungen nach Wirtschaftszweigen im Oktober 2009

WZ 2008	Wirtschaftszweig	Abmeldungen				Veränderung zum Vormonat			
		ins- gesamt	davon			ins- gesamt	davon		
			Aufgabe	Fortzug	Über- gabe		Aufgabe	Fortzug	Über- gabe
		Anzahl				%			
A	Land- u. Forstwirtschaft, Fischerei	17	14	2	1	- 19,0	- 12,5	100,0	- 75,0
B	Bergbau u. Gew. v. Steinen u. Erden	2	2	-	-	X	X	-	-
C	Verarbeitendes Gewerbe	99	76	15	8	- 6,6	- 6,2	7,1	- 27,3
	darunter								
10	Herst. v. Nahrungs- u. Futtermitteln	19	15	-	4	18,8	15,4	X	100,0
11	Getränkeherstellung	3	1	1	1	- 25,0	- 75,0	X	X
13	Herst. v. Textilien	3	2	1	-	200,0	100,0	X	-
14	Herst. v. Bekleidung	6	6	-	-	100,0	100,0	-	-
16	Herst. v. Holz-, Flecht-, Korb- u. Korkwaren (ohne Möbel)	2	2	-	-	- 50,0	-	X	-
18	Herst. v. Druckerzgn; Vervielf. v. Ton-, Bild- und Datenträgern	6	3	3	-	- 45,5	- 57,1	- 25,0	-
25	Herst. v. Metallerzeugnissen	15	12	2	1	- 21,1	-	-	- 80,0
26	Herst. v. Datenverarb., elektr. u. opt. Erzeugnissen	3	3	-	-	- 25,0	-	X	-
27	Herst. v. elektr. Ausrüstungen	5	4	1	-	X	X	X	-
28	Maschinenbau	2	1	-	1	- 66,7	- 50,0	X	- 66,7
29	Herst. v. Kraftwagen u. Kraftwagenteilen	1	1	-	-	X	X	-	-
31	Herst. v. Möbeln	2	-	1	1	100,0	X	X	X
D	Energieversorgung	11	8	2	1	- 47,6	- 33,3	- 60,0	- 75,0
E	Wasserversorgung; Entsorg. Beseit. v. Umweltverschm.	3	3	-	-	50,0	50,0	-	-
F	Baugewerbe	313	249	36	28	- 0,6	- 3,9	- 16,3	115,4
G	Handel; Inst. u. Rep. v. Kfz	741	623	63	55	-	1,3	- 24,1	27,9
	darunter								
45	Kfz-Handel; Inst. u. Rep. v. Kfz	103	85	11	7	3,0	3,7	- 21,4	75,0
46	Handelsvermittlung u. Großhandel (ohne Kfz)	159	138	13	8	3,2	8,7	- 38,1	33,3
47	Einzelhandel (ohne Kfz)	479	400	39	40	- 1,6	- 1,5	- 18,8	21,2
H	Verkehr und Lagerei	90	84	4	2	- 21,7	- 19,2	- 50,0	- 33,3
	darunter								
49	Landverkehr und Transport in Rohrfernleitg.	55	53	1	1	19,6	32,5	- 66,7	- 66,7
53	Post-, Kurier- und Expressdienste	24	24	-	-	- 58,6	- 57,1	X	-
I	Gastgewerbe	288	214	3	71	3,6	- 2,7	50,0	26,8
55	Beherbergung	37	30	-	7	60,9	57,9	-	75,0
56	Gastronomie	251	184	3	64	- 1,6	- 8,5	50,0	23,1
J	Information u. Kommunikation	94	71	19	4	- 6,9	1,4	- 26,9	- 20,0
	darunter								
58	Verlagswesen	8	6	2	-	100,0	100,0	100,0	-
61	Telekommunikation	5	5	-	-	- 37,5	- 28,6	-	X
62	Erbrg. v. Dienstl. d. Informationstechnologie	64	46	14	4	- 16,9	- 9,8	- 39,1	33,3
63	Informationsdienstleistungen	10	8	2	-	66,7	100,0	-	-
K	Finanz-, Versicherungsdienstleistungen	132	102	27	3	- 2,2	- 1,9	- 12,9	X
	darunter								
66	Mit Finanz- u. Versicherungsdienstl. verbundene Tätigkeiten	126	99	25	2	0,8	-	- 3,8	X
L	Grundstücks- u. Wohnungswesen	54	40	12	2	- 10,0	- 13,0	9,1	- 33,3
M	Freiberufliche, wissenschaftl. u. techn. Dienstl.	261	209	45	7	- 0,8	2,5	- 6,3	- 36,4
	darunter								
70	Verw. u. Führung v. Unternehmen; Unternehmensberatung	38	25	10	3	- 13,6	- 30,6	100,0	-
73	Werbung u. Marktforschung	107	88	18	1	- 11,6	- 11,1	- 10,0	- 50,0
N	Sonst. wirtschaftl. Dienstleistungen	305	258	32	15	- 3,5	- 5,8	-	50,0
	darunter								
77	Verm. v. beweglichen Sachen	17	13	1	3	- 5,6	-	- 50,0	-
78	Verm. u. Überlassung v. Arbeitskräften	15	10	3	2	- 21,1	- 37,5	200,0	-
79	Reisebüros, -veranstalter u. sonst. Reservierungsdienstl.	18	18	-	-	20,0	20,0	-	-
81	Gebäudebetreuung; Garten- und Landschaftsbau	127	111	13	3	- 5,2	- 4,3	- 18,8	50,0
P	Erziehung u. Unterricht	37	34	3	-	37,0	54,5	- 40,0	-
Q	Gesundheits- u. Sozialwesen	35	31	3	1	- 12,5	-	- 66,7	X
R	Kunst, Unterhaltung u. Erholung	52	41	7	4	- 5,5	7,9	- 12,5	- 55,6
S	Erbrg. V. Sonst. Dienstleistungen	242	208	28	6	- 0,8	- 0,5	-	- 14,3
	Sonstige Tätigkeiten	-	-	-	-	-	-	-	-
I n s g e s a m t		2 776	2 267	301	208	- 2,3	- 1,7	- 15,0	16,2

4. Gewerbeanmeldungen nach WZ-Abschnitten im Oktober 2009



5. Gewerbeabmeldungen nach WZ-Abschnitten im Oktober 2009



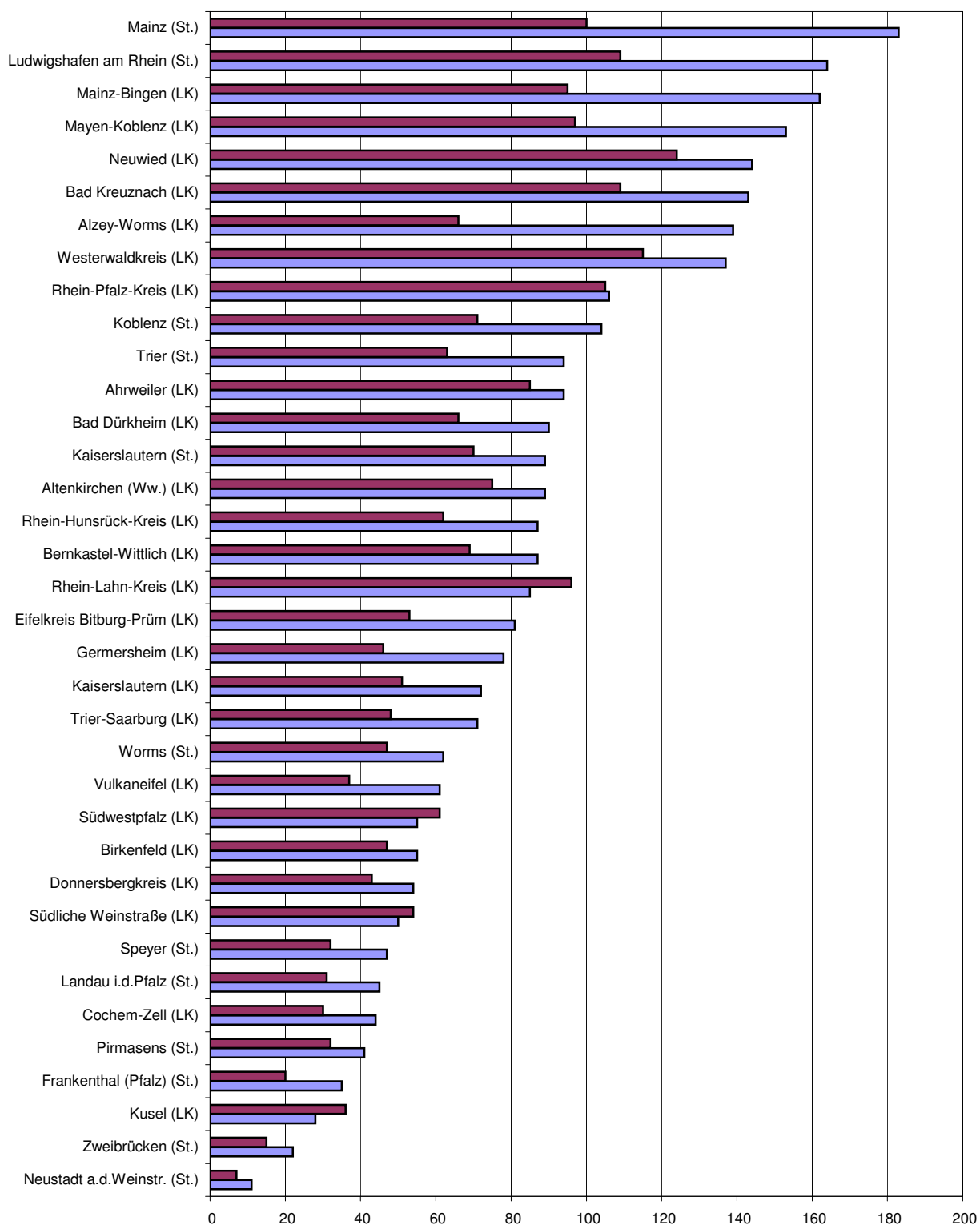
6. Gewerbebeanmeldungen nach Verwaltungsbezirken im Oktober 2009

Verwaltungsbereich	Anmeldungen				Veränderung zum Vormonat			
	ins- gesamt	davon			ins- gesamt	davon		
		Neuer- richtung	Zuzug	Über- nahme		Neuer- richtung	Zuzug	Über- nahme
Anzahl				%				
Kreisfreie Stadt								
Koblenz	127	104	10	13	3,3	2,0	11,1	8,3
Landkreise								
Ahrweiler	109	94	14	1	- 19,3	- 3,1	- 36,4	- 93,8
Altenkirchen (Ww.)	105	89	9	7	- 15,3	- 15,2	- 25,0	-
Bad Kreuznach	162	143	12	7	- 4,1	-	- 14,3	- 41,7
Birkenfeld	63	55	6	2	- 11,3	- 8,3	- 25,0	- 33,3
Cochem-Zell	51	44	4	3	- 22,7	- 21,4	- 42,9	-
Mayen-Koblenz	188	153	22	13	1,1	- 7,3	69,2	62,5
Neuwied	168	144	17	7	- 18,4	- 19,6	- 10,5	- 12,5
Rhein-Hunsrück-Kreis	93	87	6	-	- 1,1	2,4	20,0	X
Rhein-Lahn-Kreis	96	85	4	7	- 3,0	- 1,2	- 66,7	X
Westerwaldkreis	150	137	12	1	- 11,8	- 12,7	20,0	- 66,7
Kreisfreie Stadt								
Trier	107	94	8	5	32,1	28,8	100,0	25,0
Landkreise								
Bernkastel-Wittlich	104	87	5	12	- 29,7	- 39,6	66,7	X
Eifelkreis Bitburg-Prüm	86	81	4	1	3,6	19,1	- 66,7	- 66,7
Vulkaneifel	72	61	7	4	24,1	19,6	133,3	-
Trier-Saarburg	85	71	8	6	11,8	16,4	- 42,9	X
Kreisfreie Städte								
Frankenthal (Pfalz)	41	35	5	1	- 19,6	- 22,2	400,0	- 80,0
Kaiserslautern	102	89	6	7	- 27,1	- 28,2	20,0	- 36,4
Landau in der Pfalz	48	45	1	2	26,3	28,6	-	-
Ludwigshafen am Rhein	182	164	11	7	19,7	23,3	10,0	- 22,2
Mainz	242	183	23	36	11,0	-	53,3	80,0
Neustadt an der Weinstraße	14	11	3	-	- 62,2	- 59,3	- 40,0	X
Pirmasens	44	41	3	-	7,3	10,8	- 25,0	-
Speyer	57	47	8	2	35,7	23,7	166,7	100,0
Worms	74	62	2	10	- 3,9	- 10,1	- 60,0	233,3
Zweibrücken	26	22	1	3	- 23,5	- 31,3	- 50,0	X
Landkreise								
Alzey-Worms	161	139	20	2	26,8	41,8	- 4,8	- 75,0
Bad Dürkheim	107	90	13	4	- 10,8	- 16,7	116,7	- 33,3
Donnersbergkreis	63	54	5	4	- 3,1	- 10,0	-	X
Germersheim	93	78	9	6	- 14,7	- 15,2	- 30,8	50,0
Kaiserslautern	82	72	7	3	- 6,8	- 10,0	40,0	-
Kusel	30	28	1	1	- 36,2	- 24,3	- 75,0	- 83,3
Südliche Weinstraße	71	50	18	3	- 19,3	- 32,4	100,0	- 40,0
Rhein-Pfalz-Kreis	124	106	16	2	- 6,1	- 4,5	- 11,1	- 33,3
Mainz-Bingen	191	162	20	9	9,1	7,3	11,1	50,0
Südwestpfalz	64	55	7	2	- 7,2	- 11,3	75,0	- 33,3
Rheinland-Pfalz	3 582	3 062	327	193	- 4,2	- 5,1	1,9	1,6
Kreisfreie Städte	1 064	897	81	86	2,9	- 0,1	26,6	19,4
Landkreise	2 518	2 165	246	107	- 6,9	- 7,1	- 4,3	- 9,3
Industrie- und Handelskammer								
Kammerbezirk Koblenz	1 312	1 135	116	61	- 9,1	- 8,1	- 11,5	- 20,8
Kammerbezirk Trier	454	394	32	28	1,8	- 0,8	- 11,1	115,4
Kammerbezirk Rheinhessen	668	546	65	57	11,9	9,0	10,2	54,1
Kammerbezirk Pfalz	1 148	987	114	47	- 8,4	- 9,9	20,0	- 25,4

7. Gewerbeabmeldungen nach Verwaltungsbezirken im Oktober 2009

Verwaltungsbereich	Abmeldungen				Veränderung zum Vormonat			
	ins- gesamt	davon			ins- gesamt	davon		
		Aufgabe	Fortzug	Über- gabe		Aufgabe	Fortzug	Über- gabe
	Anzahl				%			
Kreisfreie Stadt								
Koblenz	95	71	12	12	- 5,0	- 4,1	- 14,3	-
Landkreise								
Ahrweiler	96	85	9	2	- 17,2	- 6,6	- 18,2	- 85,7
Altenkirchen (Ww.)	85	75	6	4	- 2,3	10,3	- 40,0	- 55,6
Bad Kreuznach	135	109	14	12	2,3	2,8	- 12,5	20,0
Birkenfeld	57	47	8	2	- 5,0	- 4,1	- 11,1	-
Cochem-Zell	35	30	3	2	29,6	57,9	- 50,0	-
Mayen-Koblenz	119	97	16	6	- 16,2	- 14,9	- 36,0	100,0
Neuwied	153	124	18	11	14,2	8,8	28,6	83,3
Rhein-Hunsrück-Kreis	67	62	4	1	- 30,2	- 23,5	- 66,7	- 66,7
Rhein-Lahn-Kreis	117	96	13	8	24,5	10,3	160,0	300,0
Westerwaldkreis	135	115	18	2	3,8	5,5	5,9	- 50,0
Kreisfreie Stadt								
Trier	77	63	3	11	28,3	37,0	- 50,0	37,5
Landkreise								
Bernkastel-Wittlich	91	69	13	9	42,2	23,2	85,7	X
Eifelkreis Bitburg-Prüm	62	53	6	3	- 3,1	8,2	- 33,3	- 50,0
Vulkaneifel	42	37	3	2	- 22,2	- 14,0	- 50,0	- 60,0
Trier-Saarburg	60	48	7	5	-	2,1	- 41,7	400,0
Kreisfreie Städte								
Frankenthal (Pfalz)	26	20	1	5	- 25,7	- 31,0	- 66,7	66,7
Kaiserslautern	79	70	7	2	- 12,2	- 10,3	40,0	- 71,4
Landau in der Pfalz	39	31	4	4	116,7	138,5	-	300,0
Ludwigshafen am Rhein	128	109	17	2	16,4	7,9	112,5	100,0
Mainz	147	100	15	32	- 10,4	- 19,4	- 31,8	77,8
Neustadt an der Weinstraße	8	7	1	-	- 84,0	- 82,9	- 75,0	X
Pirmasens	37	32	3	2	48,0	33,3	200,0	X
Speyer	40	32	2	6	5,3	14,3	- 60,0	20,0
Worms	58	47	8	3	- 29,3	- 33,8	- 20,0	200,0
Zweibrücken	20	15	2	3	- 35,5	- 42,3	- 50,0	200,0
Landkreise								
Alzey-Worms	89	66	15	8	- 5,3	- 2,9	- 16,7	-
Bad Dürkheim	77	66	7	4	- 22,2	- 17,5	- 50,0	- 20,0
Donnersbergkreis	47	43	3	1	- 7,8	-	- 62,5	X
Germersheim	65	46	13	6	- 19,8	- 34,3	116,7	20,0
Kaiserslautern	58	51	5	2	3,6	4,1	- 16,7	100,0
Kusel	40	36	2	2	- 13,0	-	- 50,0	- 66,7
Südliche Weinstraße	69	54	6	9	1,5	10,2	- 33,3	- 10,0
Rhein-Pfalz-Kreis	133	105	16	12	34,3	34,6	-	140,0
Mainz-Bingen	120	95	16	9	- 14,9	- 13,6	- 36,0	50,0
Südwestpfalz	70	61	5	4	66,7	69,4	66,7	33,3
Rheinland-Pfalz	2 776	2 267	301	208	- 2,3	- 1,7	- 15,0	16,2
Kreisfreie Städte	754	597	75	82	- 6,1	- 8,9	- 12,8	32,3
Landkreise	2 022	1 670	226	126	- 0,7	1,1	- 15,7	7,7
Industrie- und Handelskammer								
Kammerbezirk Koblenz	1 094	911	121	62	- 2,1	- 0,1	- 12,9	- 7,5
Kammerbezirk Trier	332	270	32	30	9,9	12,0	- 20,0	42,9
Kammerbezirk Rheinhessen	414	308	54	52	- 13,9	- 17,4	- 28,0	57,6
Kammerbezirk Pfalz	936	778	94	64	- 0,3	- 0,4	- 6,0	10,3

8. Neuerrichtungen und Aufgaben nach Kreisen im Oktober 2009



LK = Landkreis
St. = kreisfreie Stadt

■ Neuerrichtungen

■ Aufgaben

9. Neugründungen, sowie Gewerbetreibende nach Wirtschaftszweigen im Oktober 2009

WZ 2008	Wirtschaftszweig	Neugründungen						Gewerbetreibende	
		ins- gesamt	Betriebsgründungen			sonstige Neugründ.		ins- gesamt	dar.: weiblich
			ins- gesamt	Haupt- nieder- lassung	Zweignie- derlassung unselbst. Zweigstelle	ins- gesamt	dar.: Neben- erwerb		
A	Land- u. Forstwirtschaft, Fischerei	21	3	3	-	18	11	22	5
B	Bergbau u. Gew. v. Steinen u. Erden	-	-	-	-	-	-	-	-
C	Verarbeitendes Gewerbe	101	29	17	12	72	49	110	38
darunter									
10	Herst. v. Nahrungs- u. Futtermitteln	16	7	2	5	9	4	16	3
11	Getränkeherstellung	1	1	1	-	-	-	1	-
13	Herst. v. Textilien	4	-	-	-	4	4	4	4
14	Herst. v. Bekleidung	8	-	-	-	8	7	8	8
16	Herst. v. Holz-, Flecht-, Korb- u. Korkwaren (ohne Möbel)	7	1	-	1	6	1	8	1
18	Herst. v. Druckerzgn; Vervielf. v. Ton-, Bild- und Datenträgern	5	1	1	-	4	3	6	-
25	Herst. v. Metallserzeugnissen	11	4	4	-	7	4	12	-
26	Herst. v. Datenverarb., elektr. u. opt. Erzeugnissen	1	1	-	1	-	-	1	-
27	Herst. v. elektr. Ausrüstungen	3	2	-	2	1	-	5	1
28	Maschinenbau	2	2	2	-	-	-	2	-
29	Herst. v. Kraftwagen u. Kraftwagenteilen	1	1	1	-	-	-	1	1
31	Herst. v. Möbeln	-	-	-	-	-	-	-	-
D	Energieversorgung	317	23	22	1	294	252	385	100
E	Wasserversorgung; Entsorg. Beseit. v. Umweltverschm.	3	-	-	-	3	2	3	-
F	Baugewerbe	274	50	45	5	224	45	297	14
G	Handel; Inst. u. Rep. v. Kfz	713	173	64	109	540	310	811	234
darunter									
45	Kfz-Handel; Inst. u. Rep. v. Kfz	99	21	12	9	78	48	107	13
46	Handelsvermittlung u. Großhandel (ohne Kfz)	145	32	18	14	113	55	152	43
47	Einzelhandel (ohne Kfz)	469	120	34	86	349	207	552	178
H	Verkehr und Lagerei	94	16	14	2	78	18	100	20
darunter									
49	Landverkehr und Transport in Rohrfernleitg.	53	7	7	-	46	8	54	8
53	Post-, Kurier- und Expressdienste	31	4	3	1	27	8	35	9
I	Gastgewerbe	167	40	28	12	127	33	170	68
55	Beherbergung	18	4	2	2	14	6	18	11
56	Gastronomie	149	36	26	10	113	27	152	57
J	Information u. Kommunikation	118	19	14	5	99	61	126	20
darunter									
58	Verlagswesen	13	2	2	-	11	8	18	4
61	Telekommunikation	6	2	1	1	4	2	6	1
62	Erbrg. v. Dienstl. d. Informationstechnologie	83	13	9	4	70	44	84	13
63	Informationsdienstleistungen	6	1	1	-	5	1	6	2
K	Finanz-, Versicherungsdienstleistungen	105	16	9	7	89	29	112	21
darunter									
66	Mit Finanz- u. Versicherungsdienstl. verbundene Tätigkeiten	99	10	6	4	89	29	99	20
L	Grundstücks- u. Wohnungswesen	52	14	11	3	38	17	63	19
M	Freiberufliche, wissenschaftl. u. techn. Dienstl.	333	61	49	12	272	189	369	121
darunter									
70	Verw. u. Führung v. Unternehmen; Unternehmensberatung	60	22	21	1	38	21	68	13
73	Werbung u. Marktforschung	143	9	7	2	134	106	150	66
N	Sonst. wirtschaftl. Dienstleistungen	320	37	24	13	283	149	338	122
darunter									
77	Verm. v. beweglichen Sachen	13	2	-	2	11	6	15	3
78	Verm. u. Überlassung v. Arbeitskräften	7	4	1	3	3	3	8	-
79	Reisebüros, -veranstalter u. sonst. Reservierungsdienstl.	16	4	3	1	12	7	17	7
81	Gebäudebetreuung; Garten- und Landschaftsbau	118	8	7	1	110	51	124	31
P	Erziehung u. Unterricht	44	3	3	-	41	26	44	25
Q	Gesundheits- u. Sozialwesen	30	4	3	1	26	12	31	23
R	Kunst, Unterhaltung u. Erholung	58	17	8	9	41	32	72	23
S	Erbrg. V. Sonst. Dienstleistungen	301	19	10	9	282	137	304	244
Sonstige Tätigkeiten									
		-	-	-	-	-	-	-	-
Insgesamt		3 051	524	324	200	2 527	1 372	3 357	1 097

10. Vollständige Aufgaben, sowie Gewerbetreibende nach Wirtschaftszweigen im Oktober 2009

WZ 2008	Wirtschaftszweig	Vollständige Aufgaben						Gewerbetreibende	
		ins- gesamt	Betriebsaufgaben			sonstige Stillleg.		ins- gesamt	dar.: weiblich
			ins- gesamt	Haupt- nieder- lassung	Zweignie- derlassung unselbst. Zweigstelle	ins- gesamt	dar.: Neben- erwerb		
Anzahl									
A	Land- u. Forstwirtschaft, Fischerei	14	1	1	-	13	5	14	2
B	Bergbau u. Gew. v. Steinen u. Erden	1	1	1	-	-	-	2	-
C	Verarbeitendes Gewerbe	73	24	19	5	49	14	77	14
darunter									
10	Herst. v. Nahrungs- u. Futtermitteln	15	6	3	3	9	3	15	2
11	Getränkeherstellung	1	1	1	-	-	-	-	-
13	Herst. v. Textilien	2	-	-	-	2	1	2	-
14	Herst. v. Bekleidung	6	-	-	-	6	3	7	4
16	Herst. v. Holz-, Flecht-, Korb- u. Korkwaren (ohne Möbel)	2	1	1	-	1	1	2	-
18	Herst. v. Druckerzgn; Vervielf. v. Ton-, Bild- und Datenträgern	3	1	1	-	2	-	3	1
25	Herst. v. Metallerzeugnissen	12	3	2	1	9	1	13	1
26	Herst. v. Datenverarb., elektr. u. opt. Erzeugnissen	2	1	1	-	1	1	2	-
27	Herst. v. elektr. Ausrüstungen	3	2	2	-	1	1	6	1
28	Maschinenbau	1	1	1	-	-	-	1	-
29	Herst. v. Kraftwagen u. Kraftwagenteilen	1	-	-	-	1	-	1	-
31	Herst. v. Möbeln	-	-	-	-	-	-	-	-
D	Energieversorgung	8	1	1	-	7	5	8	2
E	Wasserversorgung; Entsorg. Beseit. v. Umweltverschm.	3	2	-	2	1	-	6	1
F	Baugewerbe	249	45	40	5	204	36	275	22
G	Handel; Inst. u. Rep. v. Kfz	622	151	86	65	471	201	671	201
darunter									
45	Kfz-Handel; Inst. u. Rep. v. Kfz	85	13	6	7	72	32	90	18
46	Handelsvermittlung u. Großhandel (ohne Kfz)	137	36	27	9	101	36	138	34
47	Einzelhandel (ohne Kfz)	400	102	53	49	298	133	443	149
H	Verkehr und Lagerei	84	24	13	11	60	13	105	12
darunter									
49	Landverkehr und Transport in Rohrfernleitg.	53	10	9	1	43	11	57	5
53	Post-, Kurier- und Expressdienste	24	11	1	10	13	1	41	6
I	Gastgewerbe	214	56	47	9	158	18	225	92
55	Beherbergung	30	10	9	1	20	-	32	12
56	Gastronomie	184	46	38	8	138	18	193	80
J	Information u. Kommunikation	71	11	6	5	60	31	73	16
darunter									
58	Verlagswesen	6	2	2	-	4	4	6	1
61	Telekommunikation	5	1	-	1	4	3	5	1
62	Erbrg. v. Dienstl. d. Informationstechnologie	46	6	4	2	40	18	47	9
63	Informationsdienstleistungen	8	1	-	1	7	5	8	3
K	Finanz-, Versicherungsdienstleistungen	101	8	6	2	93	24	101	30
darunter									
66	Mit Finanz- u. Versicherungsdienstl. verbundene Tätigkeiten	99	6	5	1	93	24	99	30
L	Grundstücks- u. Wohnungswesen	40	19	15	4	21	10	48	18
M	Freiberufliche, wissenschaftl. u. techn. Dienstlg.	207	21	17	4	186	91	224	78
darunter									
70	Verw. u. Führung v. Unternehmen; Unternehmensberatung	25	5	5	-	20	6	28	4
73	Werbung u. Marktforschung	88	2	2	-	86	53	89	38
N	Sonst. wirtschaftl. Dienstleistungen	256	37	30	7	219	101	271	69
darunter									
77	Verm. v. beweglichen Sachen	13	4	2	2	9	4	18	1
78	Verm. u. Überlassung v. Arbeitskräften	10	3	1	2	7	4	11	2
79	Reisebüros, -veranstalter u. sonst. Reservierungsdienstl.	18	5	3	2	13	7	19	4
81	Gebäudebetreuung; Garten- und Landschaftsbau	110	9	9	-	101	37	114	25
P	Erziehung u. Unterricht	34	6	2	4	28	12	35	16
Q	Gesundheits- u. Sozialwesen	29	3	3	-	26	13	30	25
R	Kunst, Unterhaltung u. Erholung	40	13	8	5	27	11	49	13
S	Erbrg. V. Sonst. Dienstleistungen	208	19	10	9	189	75	209	145
Sonstige Tätigkeiten									
		-	-	-	-	-	-	-	-
I n s g e s a m t		2 254	442	305	137	1 812	660	2 423	756

11. Neugründungen, sowie Gewerbetreibende nach Art der Niederlassung, Rechtsform, Einzelunternehmen nach Geschlecht und Staatsangehörigkeit im Oktober 2009

Rechtsform Geschlecht Staatsangehörigkeit	Neugründungen						Gewerbetreibende	
	ins- gesamt	Betriebsgründungen			sonstige Neugründ.		ins- gesamt	dar.: weiblich
		ins- gesamt	Haupt- nieder- lassung	Zweignie- derl./unselb- ständige Zweigstelle	ins- gesamt	dar.: Neben- erwerb		
Anzahl								
Insgesamt	3 051	524	324	200	2 527	1 372	3 357	1 097
nach der Rechtsform des Unternehmens								
Einzelunternehmen	2 550	136	79	57	2 414	1 259	2 550	949
Offene Handelsgesellschaft	3	3	1	2	-	-	7	1
Kommanditgesellschaft	3	3	1	2	-	-	5	-
Gesellschaft mit beschränkter Haftung & Co.KG	54	54	31	23	-	-	104	4
Gesellschaft des bürgerlichen Rechts	170	70	67	3	100	100	353	98
Aktiengesellschaft	7	7	2	5	-	-	-	-
Gesellschaft mit beschränkter Haftung	232	222	133	89	10	10	304	41
Genossenschaft	2	2	1	1	-	-	8	-
Eingetragener Verein	6	4	4	-	2	2	9	2
Private Company Ltd	9	8	1	7	1	1	10	1
Sonstige Rechtsformen	15	15	4	11	-	-	7	1

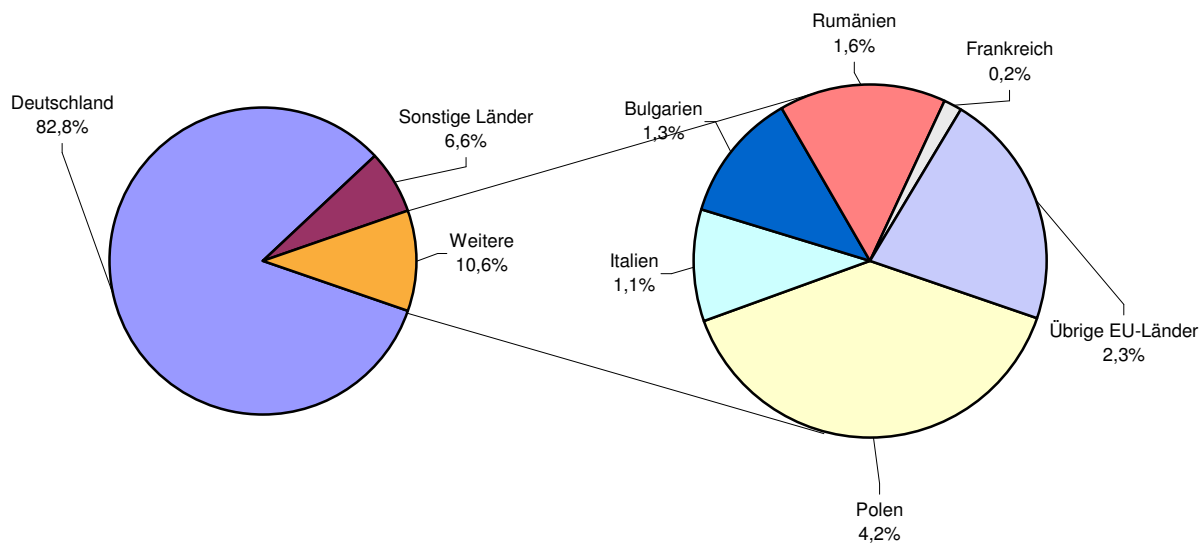
Einzelunternehmer/-innen nach Geschlecht

weiblich	949	45	26	19	904	507	X	X
männlich	1 601	91	53	38	1 510	752	X	X

Einzelunternehmer/-innen nach ausgewählter Staatsangehörigkeit

Insgesamt	2 550	136	79	57	2 414	1 259	2 550	949
Deutschland	2 111	111	61	50	2 000	1 162	2 111	796
EU-Länder	271	8	7	1	263	43	271	94
Polen	106	1	-	1	105	9	106	27
Italien	28	3	3	-	25	9	28	5
Bulgarien	32	-	-	-	32	7	32	13
Rumänien	42	-	-	-	42	1	42	19
Frankreich	4	-	-	-	4	3	4	2
Übrige EU-Länder	59	4	4	-	55	14	59	28
Sonstige Länder	168	17	11	6	151	54	168	59

12. Neugründungen nach ausgewählten Staatsangehörigkeiten von Einzelunternehmern/-innen im Oktober 2009



13. Vollständige Aufgaben, sowie Gewerbetreibende nach Art der Niederlassung, Rechtsform, Einzelunternehmen nach Geschlecht und Staatsangehörigkeit im Oktober 2009

Rechtsform Geschlecht Staatsangehörigkeit	Vollständige Aufgaben						Gewerbetreibende	
	ins- gesamt	Betriebsaufgaben			sonstige Stillleg.		ins- gesamt	dar.: weiblich
		ins- gesamt	Haupt- nieder- lassung	Zweignie- derl./unselb- ständige Zweigstelle	ins- gesamt	dar.: Neben- erwerb		
Anzahl								
Insgesamt	2 254	442	305	137	1 812	660	2 423	756
nach der Rechtsform des Unternehmens								
Einzelunternehmen	1 956	171	128	43	1 785	633	1 956	688
Offene Handelsgesellschaft	6	6	3	3	-	-	7	-
Kommanditgesellschaft	9	9	8	1	-	-	11	2
Gesellschaft mit beschränkter								
Haftung & Co.KG	19	19	12	7	-	-	29	2
Gesellschaft des bürgerlichen Rechts	72	51	47	4	21	21	150	29
Aktiengesellschaft	6	6	2	4	-	-	-	-
Gesellschaft mit beschränkter Haftung	159	157	95	62	2	2	236	26
Genossenschaft	1	1	1	-	-	-	3	-
Eingetragener Verein	5	3	3	-	2	2	6	1
Private Company Ltd	15	13	2	11	2	2	19	5
Sonstige Rechtsformen	6	6	4	2	-	-	6	3

Einzelunternehmer/-innen nach Geschlecht

weiblich	688	60	49	11	628	261	X	X
männlich	1 268	111	79	32	1 157	372	X	X

Einzelunternehmer/-innen nach ausgewählter Staatsangehörigkeit

Insgesamt	1 956	171	128	43	1 785	633	1 956	688
Deutschland	1 572	146	107	39	1 426	562	1 572	582
EU-Länder	221	9	9	-	212	34	221	63
Polen	100	2	2	-	98	10	100	26
Italien	32	5	5	-	27	8	32	8
Bulgarien	24	-	-	-	24	3	24	3
Rumänien	24	1	1	-	23	-	24	15
Frankreich	1	-	-	-	1	1	1	-
Übrige EU-Länder	40	1	1	-	39	12	40	11
Sonstige Länder	163	16	12	4	147	37	163	43

14. Vollständige Aufgaben nach ausgewählten Staatsangehörigkeiten von Einzelunternehmern/-innen im Oktober 2009

