



Gewerbeanzeigen September 2009

Ergebnisse der Gewerbeanzeigenstatistik

Inhalt

	Seite
Vorbemerkungen	3
Definitionen	3
Tabellenteil	
1. Grafik Gewerbean- und -abmeldungen mit Neuerrichtungen und Aufgaben im Jahresüberblick	5
2. Gewerbeanmeldungen nach Wirtschaftszweigen im September 2009	6
3. Gewerbeabmeldungen nach Wirtschaftszweigen im September 2009	7
4. Grafik Gewerbeanmeldungen nach WZ-Abschnitten im September 2009	8
5. Grafik Gewerbeabmeldungen nach WZ-Abschnitten im September 2009	8
6. Gewerbeanmeldungen nach Verwaltungsbezirken im September 2009	9
7. Gewerbeabmeldungen nach Verwaltungsbezirken im September 2009	10
8. Grafik Neuerrichtungen und Aufgaben nach Kreisen im September 2009	11
9. Neugründungen, sowie Gewerbetreibende nach Wirtschaftszweigen im September 2009	12
10. Vollständige Aufgaben, sowie Gewerbetreibende nach Wirtschaftszweigen im September 2009	13
11. Neugründungen, sowie Gewerbetreibende nach Art der Niederlassung, Rechtsform, Einzelunternehmen nach Geschlecht und Staatsangehörigkeit im September 2009	14
12. Grafik Neuerrichtungen nach ausgewählten Staatsangehörigkeiten von Einzelunternehmern/-innen im September 2009	14
13. Vollständige Aufgaben, sowie Gewerbetreibende nach Art der Niederlassung, Rechtsform, Einzelunternehmen nach Geschlecht und Staatsangehörigkeit im September 2009	15
14. Grafik Vollständige Aufgaben nach ausgewählten Staatsangehörigkeiten von Einzelunternehmern/-innen im September 2009	15

Zeichenerklärung (nach DIN 55301)

0	weniger als die Hälfte von 1 in der letzten besetzten Stelle, jedoch mehr als nichts
-	nichts vorhanden (genau Null)
...	Angabe fällt später an
/	keine Angabe, da Zahlenwert nicht sicher genug
.	Zahlenwert unbekannt oder geheim zu halten
x	Tabellenfach gesperrt, weil Aussage nicht sinnvoll
p	vorläufige Zahl
r	berichtigte Zahl
s	geschätzte Zahl

Geringfügige Abweichungen in den Summen sind auf Runden der Zahlen zurückzuführen.
Abweichungen gegenüber früheren Veröffentlichungen erklären sich durch inzwischen vorgenommene Korrekturen.

Vorbemerkung

Ziel der Statistik

Ziel der Gewerbeanzeigenstatistik ist es, das Meldegeschehen in seiner Gesamtheit darzustellen und damit Aufschlüsse über Gründungen und Stilllegungen von Unternehmen und Betrieben zu gewinnen. Die Aussagen über das Gründungsverhalten und Betriebsstilllegungen in der Wirtschaft stellen eine unentbehrliche Informationsquelle für die Wirtschafts-, Wettbewerbs- und Strukturpolitik dar. Zahlen über die sektorale, regionale und zeitliche Entwicklung liefern Hinweise zur Ergreifung geeigneter wirtschaftspolitischer Maßnahmen. Zusätzlich werden aktuelle Informationen für die Pflege des Unternehmensregisters zur Verfügung gestellt.

Rechtsgrundlagen

Rechtsgrundlage für die Gewerbeanzeigenstatistik ist die Gewerbeordnung (GewO), in der Fassung der Bekanntmachung vom 22.02.1999 (BGBl. I S. 202), zuletzt geändert durch Gesetz vom 21.12.2007 (BGBl. I S. 3089). Auskunftspflichtig sind die Gewerbetreibenden, die nach § 14 der Gewerbeordnung (GWO) jedes stehende Gewerbe oder den Betrieb einer Zweigniederlassung oder einer unselbständigen Zweigstelle den zuständigen Behörden anzeigen müssen. Sie erfüllen ihre statistische Auskunftspflicht durch Erstattung dieser Anzeige bei den zuständigen Behörden, die diese Angaben an die statistischen Ämter der Länder übermitteln.

Methodische Hinweise

Mit den vorstehend ausgeführten Rechtsvorschriften wurde die Voraussetzung für die Auswertung der Gewerbemeldungen nach einheitlichen Kriterien geschaffen. Die Meldebehörden der Gemeindeverwaltungen, der verbandsfreien Gemeinden, der Verbandsgemeindeverwaltungen sowie der kreisfreien und großen kreisangehörigen Städte nehmen die Gewerbean-, -ab- und -ummeldungen entgegen. Die auf bundesweit einheitlichen Formularen erfassten Daten, der Gewerbeanzeigepflichtigen, übermitteln die zuständigen Meldebehörden monatlich an die statistischen Landesämter.

Bis auf die persönlichen Merkmale „Staatsangehörigkeit“ und „Geschlecht“ sind die Erhebungsmerkmale ausschließlich betriebsbezogen und umfassen u. a.

- die ausgeübte Tätigkeit
- die Art des Betriebes
- die Anzahl der beschäftigten Arbeitnehmer/-innen
- den Grad der Selbständigkeit
- den Grund der Meldung

sowie als Hilfsmerkmale

- den Namen von Betriebsinhaber/-innen
- die Eintragung im Handels-, Genossenschafts- oder Vereinsregister
- die Zahl der geschäftsführenden Gesellschafter/-innen
- die Anschrift der Betriebsstätte.

Der Inhalt des vorliegenden Berichts ist mit Ausnahme der Tabellen nach Wirtschaftszweigen mit den bis zum IV. Quartal 1995 veröffentlichten Angaben zu Gewerbeanzeigenstatistik vergleichbar. Ab 1996 liegt den Tabellen die EU-einheitliche „Klassifikation der Wirtschaftszweige“ (WZ 1993), ab Januar 2003 die WZ 2003 und ab Januar 2008 die WZ 2008 zugrunde. Die WZ 2008 ist eine Aktualisierung der Klassifikation der Wirtschaftszweige, Ausgabe 2003 (WZ 2003) deren Struktur sich aber in vielen Wirtschaftsbereichen deutlich verändert hat. Die Ergebnisse nach Wirtschaftszweigen sind daher mit den Ergebnissen früherer Monate und Jahre nicht mehr vergleichbar. Außerdem wird, seit dem Jahr 2003, das Automatenaufstell- und Reisegewerbe in den Gewerbean-, -ab- und -ummeldungen nicht mehr nachgewiesen.

Definitionen

- **Hauptniederlassung**
Mittelpunkt des Geschäftsverkehrs eines Betriebes, der sich bei Personengesellschaften (KG, OHG, GmbH & Co. KG, GbR, GmbH & Co. OHG u.a.) und juristischen Personen am Sitz des Unternehmens befindet. Eine Hauptniederlassung liegt auch dann vor, wenn daneben keine Zweigniederlassung oder unselbständige Zweigstelle betrieben wird.
- **Zweigniederlassung**
Betriebe mit selbständiger Organisation, selbständigen Betriebsmitteln und gesonderter Buchführung, dessen Leiter Geschäfte selbständig abzuschließen und durchzuführen befugt ist.
- **Unselbständige Zweigstelle**

Gewerbeanmeldungen

Ein Gewerbe ist anzumelden bei der Neuerrichtung eines Betriebes, einer Zweigniederlassung oder einer unselbständigen Zweigstelle, bei der Übernahme eines bereits bestehenden Betriebes (z.B. durch Kauf, Pacht/Erbsfolge, Änderung der Rechtsform, Gesellschaftereintritt) und bei der Verlegung eines Betriebes aus dem Bereich einer Meldebehörde in den Bereich einer anderen Meldebehörde.

- **Neuerrichtung**
Zur Neuerrichtung zählt die erstmalige Anmeldung eines Gewerbebetriebes als Hauptniederlassung, Zweigniederlassung oder unselbständige Zweigstelle, die Anmeldung als Neuerrichtung eines Kleingewerbetreibenden bzw. einer Nebentätigkeit sowie Gründung nach dem Umwandlungsgesetz.
- **Zuzug**
Verlagerung eines bestehenden Betriebes in den Bezirk des nachweisenden Gewerbebeamten.
- **Übernahme**
Übernahme eines bestehenden Betriebes innerhalb des Bezirkes des nachweisenden Gewerbebeamten (z.B. durch Kauf, Pacht/Erbsfolge, Änderung der Rechtsform, Gesellschaftereintritt).

Betriebsgründungen

Betriebsgründungen sind Neugründungen (außer Nebenerwerb) von Betrieben durch Einzelunternehmer, Personengesellschaften oder juristische Personen wobei für einen Einzelunternehmer, der eine Hauptniederlassung anmeldet, die Voraussetzung gilt, dass er entweder in das Handelsregister eingetragen ist oder eine Handwerkskarte besitzt oder mindestens einen Arbeitnehmer beschäftigt.

Sonstige Neugründungen

Gründung der Hauptniederlassung eines Kleinunternehmens (Nicht-Kaufmann/-frau). Das Kleinunternehmen ist nicht im Handelsregister eingetragen, besitzt keine Handwerkskarte und beschäftigt keine Arbeitnehmer. Die Gründung eines Gewerbes, das im Nebenerwerb betrieben wird, gilt ebenfalls als sonstige Neugründung.

Gewerbeabmeldungen

Ein Gewerbe ist abzumelden bei der vollständigen oder teilweisen Aufgabe eines Gewerbebetriebes, bei Übergabe an einen Nachfolger/Eigentümerwechsel, Änderung der Rechtsform, bei Verlagerung eines Gewerbebetriebes in den Bereich einer anderen Meldebehörde und bei Austritt eines Gesellschafters.

- **Aufgabe**
Hierzu zählt die Abmeldung eines Gewerbebetriebes wegen Aufgabe einer Hauptniederlassung, Zweigniederlassung bzw. unselbständigen Zweigstelle.
- **Fortzug**
Verlagerung eines bestehenden Betriebes aus dem Bezirk des nachweisenden Gewerbebeamten.
- **Übergabe**
Übergabe eines bestehenden Betriebes innerhalb des Bezirkes des nachweisenden Gewerbebeamten (z.B. wegen Verkauf, Verpachtung, Erbsfolge, Änderung der Rechtsform, Austritt als Gesellschafter).

Betriebsaufgaben

Betriebsaufgaben sind vollständige Aufgaben (außer Nebenerwerb) von Betrieben durch Einzelunternehmer, Personengesellschaften oder juristische Personen, wobei für einen Einzelunternehmer, der eine Hauptniederlassung abmeldet, die Voraussetzung gilt, dass er entweder in das Handelsregister eingetragen war oder zuletzt mindestens einen Arbeitnehmer beschäftigt hat.

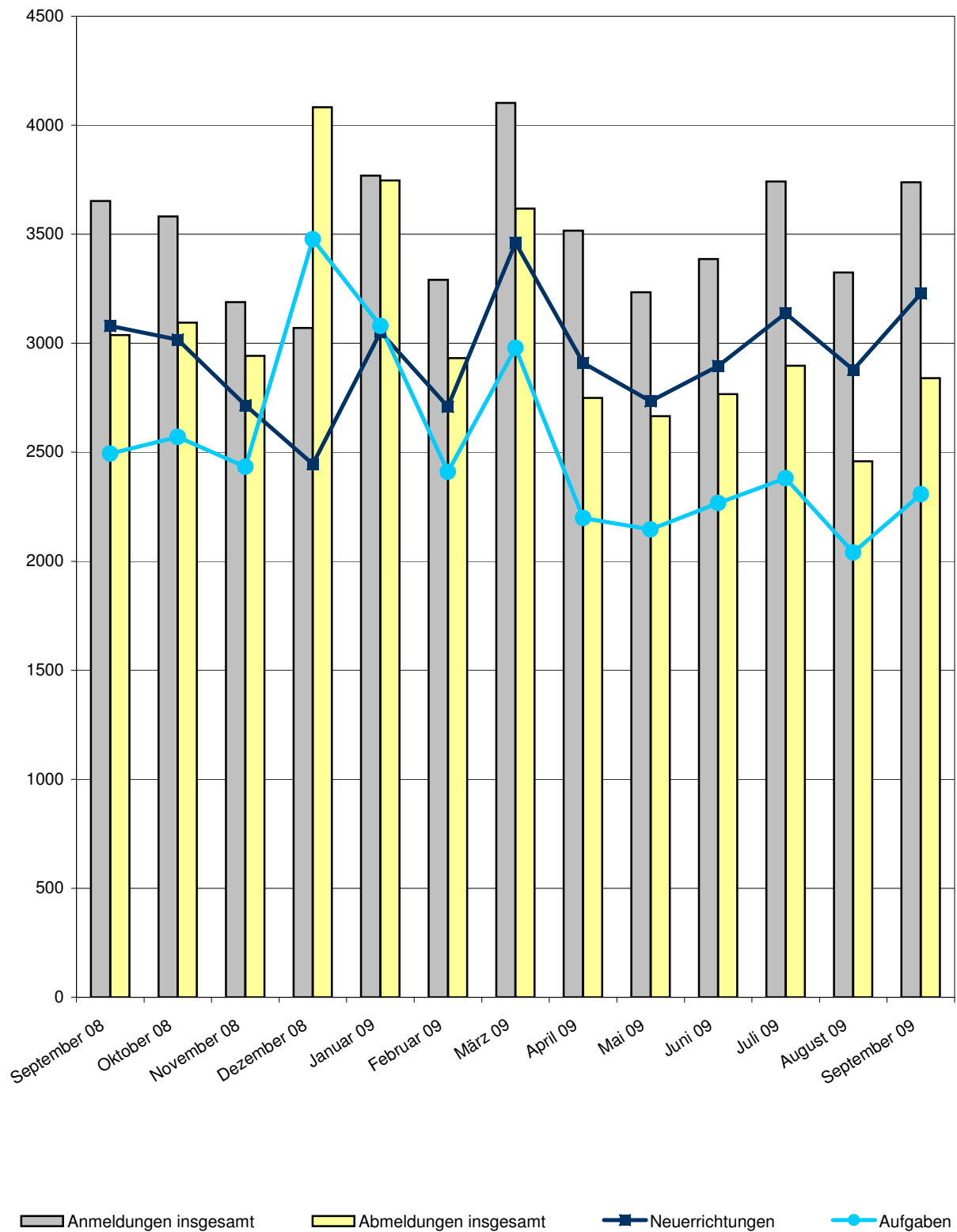
Sonstige Stilllegungen

Vollständige Aufgabe einer Hauptniederlassung eines Kleingewerbetreibenden (Nicht-Kaufmann/-frau). Das Kleinunternehmen war nicht im Handelsregister eingetragen und beschäftigte keine Arbeitnehmer. Die Aufgabe eines Gewerbes, das im Nebenerwerb betrieben wurde, gilt ebenfalls als sonstige Stilllegung.

Hinweise zum besseren Verständnis:

- Auf dem Erhebungsbogen für Gewerbe-Anmeldungen besteht die Möglichkeit zum Ankreuzen der Positionen „Neugründung“ und „Gründung nach Umwandlungsgesetz“. Die beiden Merkmale bilden die Position Neuerrichtungen. Das Merkmal „Neugründungen“ wird rechnerisch in Betriebsgründungen und sonstige Neugründungen weiter detailliert, um Gründungen mit besonderer wirtschaftlicher Substanz herauszuarbeiten.
- Vergleicht man die Daten „Insgesamt Neugründungen“ zu „Insgesamt Gewerbetreibende“ nach Rechtsformen, fällt auf, dass die Zahl der Einzelunternehmen gleich ist, während die anderen Rechtsformen differieren. Die Erklärung liegt darin, dass es sich bei Gewerbetreibenden um natürliche Personen handelt. Die Rechtsformen der Neugründungen weisen juristische Personen aus. D.h., eine GmbH kann z.B. mit mehreren natürlichen Personen gegründet werden.

1. Gewerbean- und -abmeldungen mit Neuerrichtungen und Aufgaben
im Jahresüberblick



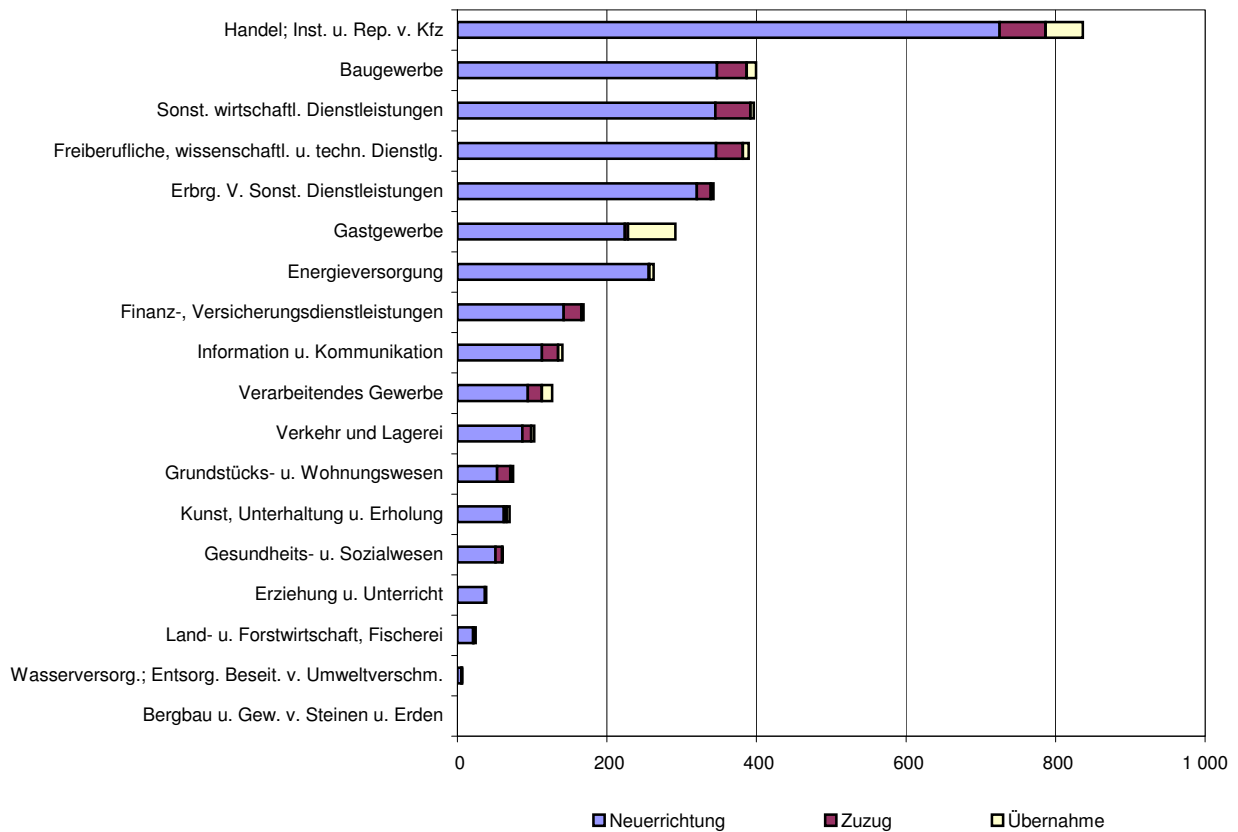
2. Gewerbeanmeldungen nach Wirtschaftszweigen im September 2009

WZ 2008	Wirtschaftszweig	Anmeldungen				Veränderung zum Vormonat			
		ins- gesamt	davon			ins- gesamt	davon		
			Neuer- richtung	Zuzug	Über- nahme		Neuer- richtung	Zuzug	Über- nahme
		Anzahl				%			
A	Land- u. Forstwirtschaft, Fischerei	25	21	1	3	8,7	- 4,5	-	X
B	Bergbau u. Gew. v. Steinen u. Erden	-	-	-	-	X	X	-	-
C	Verarbeitendes Gewerbe	127	94	19	14	5,0	- 5,1	72,7	27,3
	darunter								
10	Herst. v. Nahrungs- u. Futtermitteln	11	9	-	2	- 42,1	- 25,0	X	- 50,0
11	Getränkeherstellung	4	3	-	1	100,0	50,0	-	X
13	Herst. v. Textilien	4	3	1	-	100,0	50,0	X	-
14	Herst. v. Bekleidung	6	5	1	-	- 25,0	- 37,5	X	-
16	Herst. v. Holz-, Flecht-, Korb- u. Korkwaren (ohne Möbel)	1	1	-	-	- 80,0	- 66,7	X	-
18	Herst. v. Druckerzgn; Vervielf. v. Ton-, Bild- und Datenträgern	13	12	1	-	116,7	200,0	- 50,0	-
25	Herst. v. Metallerzeugnissen	22	13	2	7	10,0	- 13,3	- 33,3	250,0
26	Herst. v. Datenverarb., elektr. u. opt. Erzeugnissen	2	1	1	-	-	- 50,0	X	-
27	Herst. v. elektr. Ausrüstungen	10	5	5	-	X	400,0	X	-
28	Maschinenbau	8	5	1	2	- 20,0	- 50,0	X	X
29	Herst. v. Kraftwagen u. Kraftwagenteilen	1	-	1	-	-	-	X	X
31	Herst. v. Möbeln	4	3	1	-	100,0	50,0	X	-
D	Energieversorgung	263	256	1	6	22,3	21,9	- 66,7	200,0
E	Wasserversorgung; Entsorg. Beseit. v. Umweltverschm.	7	5	1	1	75,0	66,7	X	-
F	Baugewerbe	400	347	40	13	12,0	9,5	42,9	8,3
G	Handel; Inst. u. Rep. v. Kfz	837	725	62	50	8,3	9,0	- 13,9	38,9
	darunter								
45	Kfz-Handel; Inst. u. Rep. v. Kfz	96	87	7	2	- 9,4	- 1,1	- 50,0	- 50,0
46	Handelsvermittlung u. Großhandel (ohne Kfz)	192	167	16	9	9,1	11,3	- 15,8	28,6
47	Einzelhandel (ohne Kfz)	549	471	39	39	11,8	10,3	-	56,0
H	Verkehr und Lagerei	103	87	12	4	- 2,8	- 3,3	9,1	- 20,0
	darunter								
49	Landverkehr und Transport in Rohrfernleitg.	59	49	6	4	3,5	4,3	- 25,0	100,0
53	Post-, Kurier- und Expressdienste	30	26	4	-	20,0	8,3	300,0	-
I	Gastgewerbe	292	224	4	64	19,2	23,1	300,0	3,2
55	Beherbergung	23	17	2	4	- 17,9	- 29,2	X	-
56	Gastronomie	269	207	2	60	24,0	31,0	100,0	3,4
J	Information u. Kommunikation	141	113	22	6	24,8	21,5	69,2	- 14,3
	darunter								
58	Verlagswesen	3	3	-	-	- 40,0	- 25,0	-	X
61	Telekommunikation	11	8	-	3	83,3	300,0	-	- 25,0
62	Erbrg. v. Dienstl. d. Informationstechnologie	109	87	19	3	28,2	22,5	58,3	50,0
63	Informationsdienstleistungen	9	9	-	-	- 10,0	-	X	-
K	Finanz-, Versicherungsdienstleistungen	169	142	24	3	30,0	36,5	14,3	- 40,0
	darunter								
66	Mit Finanz- u. Versicherungsdienstl. verbundene Tätigkeiten	122	99	22	1	8,0	8,8	4,8	-
L	Grundstücks- u. Wohnungswesen	75	53	18	4	47,1	39,5	50,0	300,0
M	Freiberufliche, wissenschaftl. u. techn. Dienstl.	390	346	36	8	25,4	27,2	5,9	60,0
	darunter								
70	Verw. u. Führung v. Unternehmen; Unternehmensberatung	76	59	13	4	31,0	18,0	116,7	100,0
73	Werbung u. Marktforschung	172	159	13	-	32,3	38,3	- 7,1	X
N	Sonst. wirtschaftl. Dienstleistungen	397	345	47	5	0,8	- 0,3	6,8	25,0
	darunter								
77	Verm. v. beweglichen Sachen	20	19	-	1	17,6	26,7	X	-
78	Verm. u. Überlassung v. Arbeitskräften	22	20	1	1	69,2	66,7	X	-
79	Reisebüros, -veranstalter u. sonst. Reservierungsdienstl.	15	14	1	-	- 28,6	- 17,6	- 75,0	-
81	Gebäudebetreuung; Garten- und Landschaftsbau	186	161	23	2	2,8	-	27,8	-
P	Erziehung u. Unterricht	39	37	2	-	- 13,3	- 5,1	- 33,3	X
Q	Gesundheits- u. Sozialwesen	61	51	9	1	27,1	24,4	50,0	-
R	Kunst, Unterhaltung u. Erholung	70	62	4	4	- 13,6	- 17,3	100,0	-
S	Erbrg. V. Sonst. Dienstleistungen	343	320	19	4	11,7	13,9	- 5,0	- 33,3
	Sonstige Tätigkeiten	-	-	-	-	-	-	-	-
I n s g e s a m t		3 739	3 228	321	190	12,5	12,2	13,8	15,2

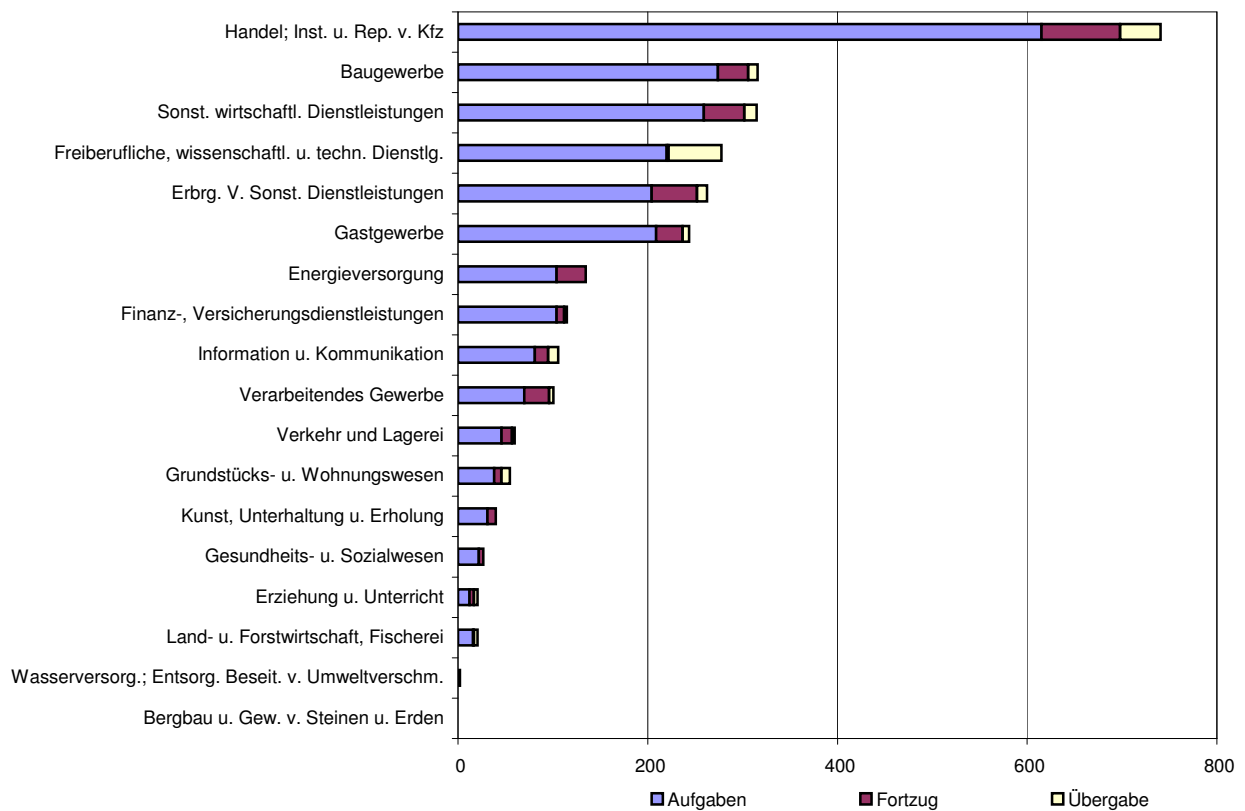
3. Gewerbeabmeldungen nach Wirtschaftszweigen im September 2009

WZ 2008	Wirtschaftszweig	Abmeldungen				Veränderung zum Vormonat			
		ins- gesamt	davon			ins- gesamt	davon		
			Aufgabe	Fortzug	Über- gabe		Aufgabe	Fortzug	Über- gabe
		Anzahl				%			
A	Land- u. Forstwirtschaft, Fischerei	21	16	1	4	75,0	45,5	-	X
B	Bergbau u. Gew. v. Steinen u. Erden	-	-	-	-	-	-	-	-
C	Verarbeitendes Gewerbe	106	81	14	11	24,7	11,0	133,3	83,3
	darunter								
10	Herst. v. Nahrungs- u. Futtermitteln	16	13	1	2	-	- 13,3	-	X
11	Getränkeherstellung	4	4	-	-	300,0	300,0	-	-
13	Herst. v. Textilien	1	1	-	-	X	X	-	-
14	Herst. v. Bekleidung	3	3	-	-	- 25,0	- 25,0	-	-
16	Herst. v. Holz-, Flecht-, Korb- u. Korkwaren (ohne Möbel)	4	2	2	-	100,0	-	X	-
18	Herst. v. Druckerzgn; Vervielf. v. Ton-, Bild- und Datenträgern	11	7	4	-	175,0	75,0	X	-
25	Herst. v. Metallerzeugnissen	19	12	2	5	18,8	- 7,7	100,0	150,0
26	Herst. v. Datenverarb., elektr. u. opt. Erzeugnissen	4	3	1	-	-	- 25,0	X	-
27	Herst. v. elektr. Ausrüstungen	-	-	-	-	X	X	-	-
28	Maschinenbau	6	2	1	3	20,0	- 60,0	X	X
29	Herst. v. Kraftwagen u. Kraftwagenteilen	-	-	-	-	X	X	X	-
31	Herst. v. Möbeln	1	1	-	-	X	X	-	-
D	Energieversorgung	21	12	5	4	133,3	50,0	X	300,0
E	Wasserversorgung; Entsorg. Beseit. v. Umweltverschm.	2	2	-	-	- 66,7	- 60,0	X	-
F	Baugewerbe	315	259	43	13	23,0	16,7	87,0	18,2
G	Handel; Inst. u. Rep. v. Kfz	741	615	83	43	9,8	10,2	16,9	- 6,5
	darunter								
45	Kfz-Handel; Inst. u. Rep. v. Kfz	100	82	14	4	- 8,3	- 4,7	- 6,7	- 50,0
46	Handelsvermittlung u. Großhandel (ohne Kfz)	154	127	21	6	9,2	10,4	-	20,0
47	Einzelhandel (ohne Kfz)	487	406	48	33	14,6	13,7	37,1	-
H	Verkehr und Lagerei	115	104	8	3	- 5,7	- 3,7	- 20,0	- 25,0
	darunter								
49	Landverkehr und Transport in Rohrfernleitg.	46	40	3	3	- 28,1	- 23,1	- 66,7	-
53	Post-, Kurier- und Expressdienste	58	56	2	-	48,7	43,6	X	-
I	Gastgewerbe	278	220	2	56	25,8	22,2	- 71,4	64,7
55	Beherbergung	23	19	-	4	- 8,0	- 5,0	X	100,0
56	Gastronomie	255	201	2	52	30,1	25,6	- 50,0	62,5
J	Information u. Kommunikation	101	70	26	5	8,6	1,4	44,4	- 16,7
	darunter								
58	Verlagswesen	4	3	1	-	- 42,9	- 25,0	- 50,0	X
61	Telekommunikation	8	7	-	1	14,3	250,0	X	- 75,0
62	Erbrg. v. Dienstl. d. Informationstechnologie	77	51	23	3	14,9	- 7,3	109,1	200,0
63	Informationsdienstleistungen	6	4	2	-	- 33,3	- 42,9	-	-
K	Finanz-, Versicherungsdienstleistungen	135	104	31	-	8,9	4,0	55,0	X
	darunter								
66	Mit Finanz- u. Versicherungsdienstl. verbundene Tätigkeiten	125	99	26	-	6,8	2,1	36,8	X
L	Grundstücks- u. Wohnungswesen	60	46	11	3	13,2	15,0	-	50,0
M	Freiberufliche, wissenschaftl. u. techn. Dienstl.	263	204	48	11	16,4	12,7	26,3	57,1
	darunter								
70	Verw. u. Führung v. Unternehmen; Unternehmensberatung	44	36	5	3	12,8	20,0	- 28,6	50,0
73	Werbung u. Marktforschung	121	99	20	2	15,2	11,2	42,9	-
N	Sonst. wirtschaftl. Dienstleistungen	316	274	32	10	2,6	3,0	-	-
	darunter								
77	Verm. v. beweglichen Sachen	18	13	2	3	-	- 27,8	X	X
78	Verm. u. Überlassung v. Arbeitskräften	19	16	1	2	- 9,5	- 5,9	- 50,0	-
79	Reisebüros, -veranstalter u. sonst. Reservierungsdienstl.	15	15	-	-	66,7	150,0	X	X
81	Gebäudebetreuung; Garten- und Landschaftsbau	134	116	16	2	- 5,6	- 6,5	33,3	- 66,7
P	Erziehung u. Unterricht	27	22	5	-	- 15,6	-	-	X
Q	Gesundheits- u. Sozialwesen	40	31	9	-	48,1	63,2	12,5	-
R	Kunst, Unterhaltung u. Erholung	55	38	8	9	61,8	18,8	X	X
S	Erbrg. V. Sonst. Dienstleistungen	244	209	28	7	38,6	43,2	47,4	- 36,4
	Sonstige Tätigkeiten	-	-	-	-	-	-	-	-
I n s g e s a m t		2 840	2 307	354	179	15,5	13,1	30,6	20,9

4. Gewerbeanmeldungen nach WZ-Abschnitten im September 2009



5. Gewerbeabmeldungen nach WZ-Abschnitten im September 2009



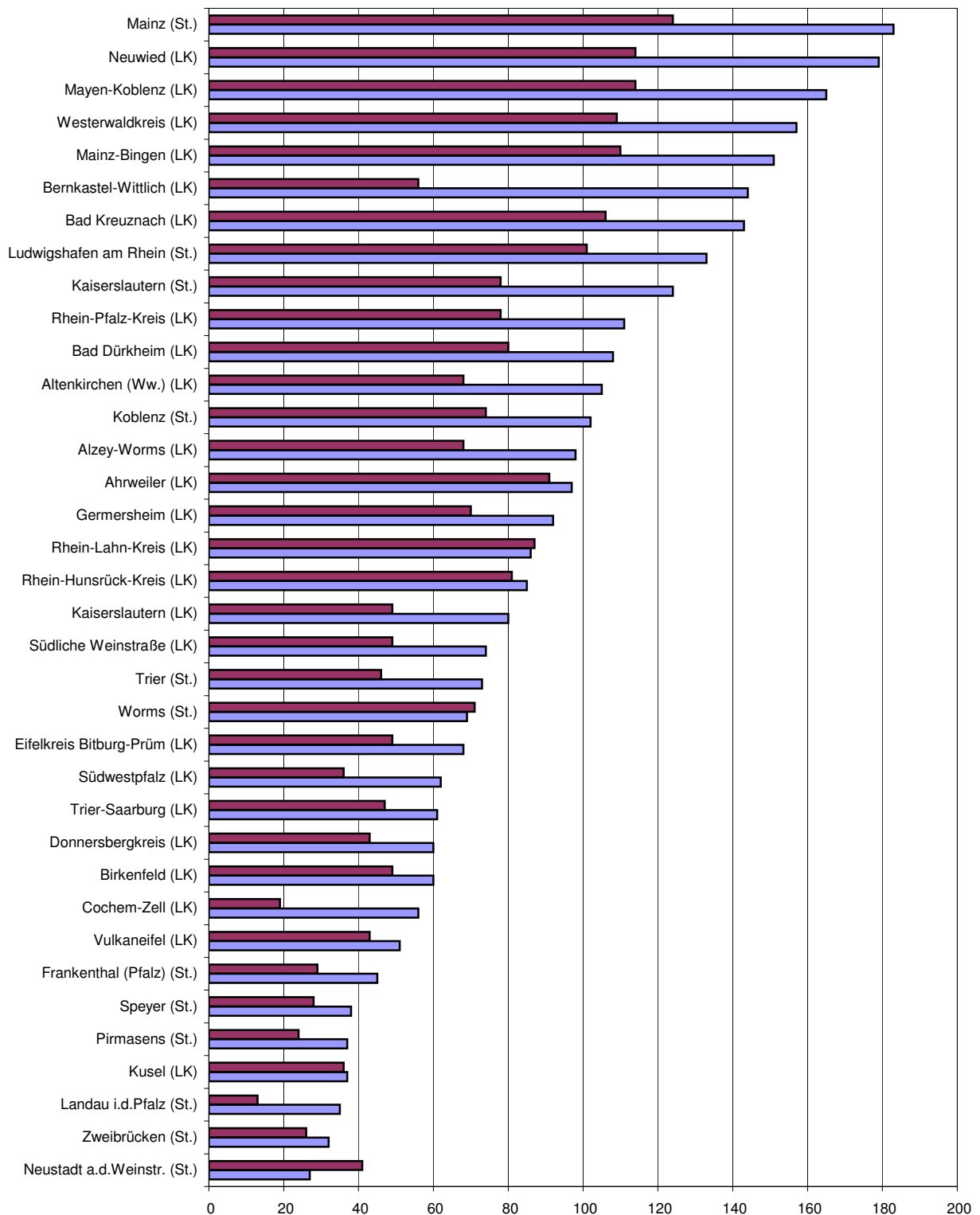
6. Gewerbebeanmeldungen nach Verwaltungsbezirken im September 2009

Verwaltungsbereich	Anmeldungen				Veränderung zum Vormonat			
	ins-gesamt	davon			ins-gesamt	davon		
		Neuer-richtung	Zuzug	Über-nahme		Neuer-richtung	Zuzug	Über-nahme
	Anzahl				%			
Kreisfreie Stadt								
Koblenz	123	102	9	12	17,1	18,6	- 25,0	71,4
Landkreise								
Ahrweiler	135	97	22	16	33,7	11,5	100,0	433,3
Altenkirchen (Ww.)	124	105	12	7	24,0	22,1	-	250,0
Bad Kreuznach	169	143	14	12	5,6	3,6	16,7	20,0
Birkenfeld	71	60	8	3	10,9	5,3	60,0	50,0
Cochem-Zell	66	56	7	3	40,4	47,4	16,7	-
Mayen-Koblenz	186	165	13	8	20,0	19,6	- 7,1	166,7
Neuwied	206	179	19	8	25,6	25,2	11,8	100,0
Rhein-Hunsrück-Kreis	94	85	5	4	10,6	7,6	-	300,0
Rhein-Lahn-Kreis	99	86	12	1	15,1	16,2	71,4	- 80,0
Westerwaldkreis	170	157	10	3	27,8	31,9	- 28,6	X
Kreisfreie Stadt								
Trier	81	73	4	4	8,0	23,7	- 20,0	- 63,6
Landkreise								
Bernkastel-Wittlich	148	144	3	1	42,3	54,8	- 40,0	- 83,3
Eifelkreis Bitburg-Prüm	83	68	12	3	7,8	- 4,2	200,0	50,0
Vulkaneifel	58	51	3	4	7,4	15,9	- 57,1	33,3
Trier-Saarburg	76	61	14	1	- 17,4	- 17,6	-	- 75,0
Kreisfreie Städte								
Frankenthal (Pfalz)	51	45	1	5	54,5	50,0	-	150,0
Kaiserslautern	140	124	5	11	12,9	15,9	- 50,0	57,1
Landau in der Pfalz	38	35	1	2	- 9,5	- 14,6	-	X
Ludwigshafen am Rhein	152	133	10	9	19,7	30,4	11,1	- 43,8
Mainz	218	183	15	20	16,6	11,6	50,0	53,8
Neustadt an der Weinstraße	37	27	5	5	15,6	-	-	X
Pirmasens	41	37	4	-	13,9	8,8	300,0	X
Speyer	42	38	3	1	- 12,5	- 13,6	-	-
Worms	77	69	5	3	- 8,3	- 8,0	400,0	- 62,5
Zweibrücken	34	32	2	-	9,7	18,5	100,0	X
Landkreise								
Alzey-Worms	127	98	21	8	- 5,9	- 13,3	31,3	33,3
Bad Dürkheim	120	108	6	6	- 4,8	1,9	- 45,5	- 33,3
Donnersbergkreis	65	60	5	-	22,6	20,0	150,0	X
Germersheim	109	92	13	4	36,3	29,6	333,3	- 33,3
Kaiserslautern	88	80	5	3	- 15,4	- 14,0	- 37,5	-
Kusel	47	37	4	6	38,2	23,3	X	50,0
Südliche Weinstraße	88	74	9	5	25,7	25,4	50,0	-
Rhein-Pfalz-Kreis	132	111	18	3	10,0	12,1	20,0	- 50,0
Mainz-Bingen	175	151	18	6	- 4,9	- 2,6	- 21,7	-
Südwestpfalz	69	62	4	3	- 5,5	- 4,6	- 33,3	50,0
Rheinland-Pfalz	3 739	3 228	321	190	12,5	12,2	13,8	15,2
Kreisfreie Städte	1 034	898	64	72	11,9	12,8	8,5	4,3
Landkreise	2 705	2 330	257	118	12,7	11,9	15,2	22,9
Industrie- und Handelskammer								
Kammerbezirk Koblenz	1 443	1 235	131	77	20,3	18,2	13,9	92,5
Kammerbezirk Trier	446	397	36	13	10,9	16,4	2,9	- 50,0
Kammerbezirk Rheinhessen	597	501	59	37	1,2	- 1,2	18,0	12,1
Kammerbezirk Pfalz	1 253	1 095	95	63	10,6	11,2	15,9	- 4,5

7. Gewerbeabmeldungen nach Verwaltungsbezirken im September 2009

Verwaltungsbereich	Abmeldungen				Veränderung zum Vormonat			
	ins-gesamt	davon			ins-gesamt	davon		
		Aufgabe	Fortzug	Über-gabe		Aufgabe	Fortzug	Über-gabe
	Anzahl				%			
Kreisfreie Stadt								
Koblenz	100	74	14	12	35,1	29,8	40,0	71,4
Landkreise								
Ahrweiler	116	91	11	14	31,8	40,0	- 38,9	180,0
Altenkirchen (Ww.)	87	68	10	9	- 4,4	- 12,8	-	200,0
Bad Kreuznach	132	106	16	10	36,1	47,2	- 11,1	42,9
Birkenfeld	60	49	9	2	11,1	-	X	- 50,0
Cochem-Zell	27	19	6	2	- 6,9	- 17,4	50,0	-
Mayen-Koblenz	142	114	25	3	22,4	18,8	47,1	-
Neuwied	134	114	14	6	20,7	23,9	7,7	-
Rhein-Hunsrück-Kreis	96	81	12	3	92,0	80,0	140,0	X
Rhein-Lahn-Kreis	94	87	5	2	32,4	35,9	25,0	- 33,3
Westerwaldkreis	130	109	17	4	-	- 9,2	142,9	33,3
Kreisfreie Stadt								
Trier	60	46	6	8	- 3,2	- 4,2	- 33,3	60,0
Landkreise								
Bernkastel-Wittlich	64	56	7	1	- 8,6	- 5,1	16,7	- 80,0
Eifelkreis Bitburg-Prüm	64	49	9	6	18,5	2,1	80,0	X
Vulkaneifel	54	43	6	5	86,2	115,0	200,0	- 28,6
Trier-Saarburg	60	47	12	1	- 7,7	- 7,8	- 7,7	-
Kreisfreie Städte								
Frankenthal (Pfalz)	35	29	3	3	- 10,3	- 12,1	-	-
Kaiserslautern	90	78	5	7	15,4	16,4	- 28,6	75,0
Landau in der Pfalz	18	13	4	1	- 33,3	- 40,9	-	-
Ludwigshafen am Rhein	110	101	8	1	- 13,4	- 1,9	- 38,5	- 90,9
Mainz	164	124	22	18	3,1	- 6,1	120,0	5,9
Neustadt an der Weinstraße	50	41	4	5	108,3	95,2	100,0	400,0
Pirmasens	25	24	1	-	19,0	14,3	X	-
Speyer	38	28	5	5	35,7	33,3	66,7	25,0
Worms	82	71	10	1	30,2	29,1	150,0	- 75,0
Zweibrücken	31	26	4	1	34,8	44,4	-	-
Landkreise								
Alzey-Worms	94	68	18	8	16,0	-	80,0	166,7
Bad Dürkheim	99	80	14	5	22,2	27,0	-	25,0
Donnersbergkreis	51	43	8	-	24,4	10,3	X	X
Germersheim	81	70	6	5	17,4	12,9	200,0	-
Kaiserslautern	56	49	6	1	- 1,8	2,1	-	- 66,7
Kusel	46	36	4	6	64,3	71,4	100,0	20,0
Südliche Weinstraße	68	49	9	10	21,4	6,5	28,6	233,3
Rhein-Pfalz-Kreis	99	78	16	5	- 8,3	- 11,4	33,3	- 37,5
Mainz-Bingen	141	110	25	6	24,8	31,0	8,7	-
Südwestpfalz	42	36	3	3	- 6,7	- 12,2	50,0	50,0
Rheinland-Pfalz	2 840	2 307	354	179	15,5	13,1	30,6	20,9
Kreisfreie Städte	803	655	86	62	10,8	9,5	24,6	6,9
Landkreise	2 037	1 652	268	117	17,5	14,6	32,7	30,0
Industrie- und Handelskammer								
Kammerbezirk Koblenz	1 118	912	139	67	22,7	19,8	29,9	55,8
Kammerbezirk Trier	302	241	40	21	7,9	6,6	14,3	10,5
Kammerbezirk Rheinhessen	481	373	75	33	15,6	10,0	59,6	10,0
Kammerbezirk Pfalz	939	781	100	58	10,2	9,4	22,0	3,6

8. Neuerrichtungen und Aufgaben nach Kreisen im September 2009



LK = Landkreis
St. = kreisfreie Stadt

■ Neuerrichtungen ■ Aufgaben

9. Neugründungen, sowie Gewerbetreibende nach Wirtschaftszweigen im September 2009

WZ 2008	Wirtschaftszweig	Neugründungen						Gewerbetreibende	
		ins- gesamt	Betriebsgründungen			sonstige Neugründ.		ins- gesamt	dar.: weiblich
			ins- gesamt	Haupt- nieder- lassung	Zweignie- derlassung unselbst. Zweigstelle	ins- gesamt	dar.: Neben- erwerb		
A	Land- u. Forstwirtschaft, Fischerei	21	1	1	-	20	7	23	7
B	Bergbau u. Gew. v. Steinen u. Erden	-	-	-	-	-	-	-	-
C	Verarbeitendes Gewerbe	90	27	16	11	63	40	101	29
	darunter								
10	Herst. v. Nahrungs- u. Futtermitteln	9	5	1	4	4	2	9	2
11	Getränkeherstellung	1	1	1	-	-	-	1	-
13	Herst. v. Textilien	3	-	-	-	3	2	4	2
14	Herst. v. Bekleidung	5	1	1	-	4	3	5	5
16	Herst. v. Holz-, Flecht-, Korb- u. Korkwaren (ohne Möbel)	1	-	-	-	1	-	1	-
18	Herst. v. Druckerzgn; Vervielf. v. Ton-, Bild- und Datenträgern	12	2	2	-	10	8	13	6
25	Herst. v. Metallerzeugnissen	13	5	4	1	8	4	16	2
26	Herst. v. Datenverarb., elektr. u. opt. Erzeugnissen	1	-	-	-	1	-	1	-
27	Herst. v. elektr. Ausrüstungen	5	-	-	-	5	4	7	2
28	Maschinenbau	4	4	2	2	-	-	4	1
29	Herst. v. Kraftwagen u. Kraftwagenteilen	-	-	-	-	-	-	-	-
31	Herst. v. Möbeln	3	1	-	1	2	1	3	-
D	Energieversorgung	254	25	23	2	229	193	315	79
E	Wasserversorgung; Entsorg. Beseit. v. Umweltverschm.	4	2	2	-	2	1	4	-
F	Baugewerbe	346	60	54	6	286	60	373	19
G	Handel; Inst. u. Rep. v. Kfz	717	151	72	79	566	305	782	257
	darunter								
45	Kfz-Handel; Inst. u. Rep. v. Kfz	87	15	12	3	72	39	92	10
46	Handelsvermittlung u. Großhandel (ohne Kfz)	164	22	13	9	142	58	171	45
47	Einzelhandel (ohne Kfz)	466	114	47	67	352	208	519	202
H	Verkehr und Lagerei	85	13	7	6	72	25	89	18
	darunter								
49	Landverkehr und Transport in Rohrfernleitg.	49	8	6	2	41	12	53	9
53	Post-, Kurier- und Expressdienste	24	2	-	2	22	9	25	8
I	Gastgewerbe	222	65	48	17	157	29	233	87
55	Beherbergung	17	1	1	-	16	4	19	11
56	Gastronomie	205	64	47	17	141	25	214	76
J	Information u. Kommunikation	112	23	19	4	89	61	126	21
	darunter								
58	Verlagswesen	3	1	1	-	2	1	4	1
61	Telekommunikation	8	2	1	1	6	-	8	2
62	Erbrg. v. Dienstl. d. Informationstechnologie	86	17	14	3	69	51	98	13
63	Informationsdienstleistungen	9	2	2	-	7	5	10	4
K	Finanz-, Versicherungsdienstleistungen	101	10	7	3	91	39	102	19
	darunter								
66	Mit Finanz- u. Versicherungsdienstl. verbundene Tätigkeiten	97	7	5	2	90	38	98	19
L	Grundstücks- u. Wohnungswesen	53	22	17	5	31	12	63	18
M	Freiberufliche, wissenschaftl. u. techn. Dienstlg.	343	55	45	10	288	191	365	125
	darunter								
70	Verw. u. Führung v. Unternehmen; Unternehmensberatung	57	21	20	1	36	18	63	14
73	Werbung u. Marktforschung	159	6	6	-	153	113	161	78
N	Sonst. wirtschaftl. Dienstleistungen	343	39	21	18	304	155	362	122
	darunter								
77	Verm. v. beweglichen Sachen	19	5	4	1	14	10	24	7
78	Verm. u. Überlassung v. Arbeitskräften	18	7	2	5	11	5	20	9
79	Reisebüros, -veranstalter u. sonst. Reservierungsdienstl.	14	4	3	1	10	5	19	10
81	Gebäudebetreuung; Garten- und Landschaftsbau	161	9	6	3	152	68	164	25
P	Erziehung u. Unterricht	37	7	4	3	30	18	40	22
Q	Gesundheits- u. Sozialwesen	51	7	7	-	44	21	52	40
R	Kunst, Unterhaltung u. Erholung	62	9	5	4	53	32	86	31
S	Erbrg. V. Sonst. Dienstleistungen	320	27	17	10	293	169	331	253
	Sonstige Tätigkeiten	-	-	-	-	-	-	-	-
Insgesamt		3 161	543	365	178	2 618	1 358	3 447	1 147

10. Vollständige Aufgaben, sowie Gewerbetreibende nach Wirtschaftszweigen im September 2009

WZ 2008	Wirtschaftszweig	Vollständige Aufgaben						Gewerbetreibende	
		ins- gesamt	Betriebsaufgaben			sonstige Stillleg.		ins- gesamt	dar.: weiblich
			ins- gesamt	Haupt- nieder- lassung	Zweignie- derlassung unselbst. Zweigstelle	ins- gesamt	dar.: Neben- erwerb		
Anzahl									
A	Land- u. Forstwirtschaft, Fischerei	16	2	2	-	14	7	16	5
B	Bergbau u. Gew. v. Steinen u. Erden	-	-	-	-	-	-	-	-
C	Verarbeitendes Gewerbe	77	37	24	13	40	13	83	16
darunter									
10	Herst. v. Nahrungs- u. Futtermitteln	13	5	2	3	8	3	13	4
11	Getränkeherstellung	3	3	3	-	-	-	6	1
13	Herst. v. Textilien	1	1	1	-	-	-	2	-
14	Herst. v. Bekleidung	3	-	-	-	3	3	3	1
16	Herst. v. Holz-, Flecht-, Korb- u. Korkwaren (ohne Möbel)	2	1	-	1	1	1	1	-
18	Herst. v. Druckerzgn; Vervielf. v. Ton-, Bild- und Datenträgern	6	2	1	1	4	1	8	2
25	Herst. v. Metallerzeugnissen	12	4	3	1	8	2	13	1
26	Herst. v. Datenverarb., elektr. u. opt. Erzeugnissen	3	1	-	1	2	-	3	1
27	Herst. v. elektr. Ausrüstungen	-	-	-	-	-	-	-	-
28	Maschinenbau	2	2	1	1	-	-	3	-
29	Herst. v. Kraftwagen u. Kraftwagenteilen	-	-	-	-	-	-	-	-
31	Herst. v. Möbeln	1	1	1	-	-	-	1	-
D	Energieversorgung	10	3	3	-	7	7	13	3
E	Wasserversorgung; Entsorg. Beseit. v. Umweltverschm.	2	1	-	1	1	-	2	-
F	Baugewerbe	256	63	54	9	193	26	291	23
G	Handel; Inst. u. Rep. v. Kfz	605	146	84	62	459	207	668	230
darunter									
45	Kfz-Handel; Inst. u. Rep. v. Kfz	80	19	17	2	61	20	86	11
46	Handelsvermittlung u. Großhandel (ohne Kfz)	125	27	17	10	98	34	133	38
47	Einzelhandel (ohne Kfz)	400	100	50	50	300	153	449	181
H	Verkehr und Lagerei	103	36	11	25	67	15	140	17
darunter									
49	Landverkehr und Transport in Rohrfernleitg.	40	9	8	1	31	7	40	4
53	Post-, Kurier- und Expressdienste	55	22	1	21	33	8	90	11
I	Gastgewerbe	220	62	58	4	158	33	235	109
55	Beherbergung	19	4	4	-	15	4	22	16
56	Gastronomie	201	58	54	4	143	29	213	93
J	Information u. Kommunikation	70	9	7	2	61	27	76	11
darunter									
58	Verlagswesen	3	1	1	-	2	1	3	-
61	Telekommunikation	7	1	1	-	6	2	7	1
62	Erbrg. v. Dienstl. d. Informationstechnologie	51	5	4	1	46	23	54	9
63	Informationsdienstleistungen	4	-	-	-	4	-	4	-
K	Finanz-, Versicherungsdienstleistungen	102	13	9	4	89	27	103	25
darunter									
66	Mit Finanz- u. Versicherungsdienstl. verbundene Tätigkeiten	99	10	6	4	89	27	99	25
L	Grundstücks- u. Wohnungswesen	46	22	16	6	24	6	56	12
M	Freiberufliche, wissenschaftl. u. techn. Dienstlg.	202	34	26	8	168	87	212	74
darunter									
70	Verw. u. Führung v. Unternehmen; Unternehmensberatung	36	14	10	4	22	7	42	10
73	Werbung u. Marktforschung	99	8	6	2	91	53	100	44
N	Sonst. wirtschaftl. Dienstleistungen	272	35	20	15	237	87	294	93
darunter									
77	Verm. v. beweglichen Sachen	12	3	1	2	9	5	12	2
78	Verm. u. Überlassung v. Arbeitskräften	16	8	4	4	8	1	22	3
79	Reisebüros, -veranstalter u. sonst. Reservierungsdienstl.	15	5	3	2	10	5	21	10
81	Gebäudebetreuung; Garten- und Landschaftsbau	115	6	5	1	109	36	116	28
P	Erziehung u. Unterricht	22	2	1	1	20	6	23	10
Q	Gesundheits- u. Sozialwesen	31	3	3	-	28	12	32	24
R	Kunst, Unterhaltung u. Erholung	37	9	5	4	28	13	39	11
S	Erbrg. V. Sonst. Dienstleistungen	208	29	14	15	179	67	212	138
Sonstige Tätigkeiten									
		-	-	-	-	-	-	-	-
I n s g e s a m t		2 279	506	337	169	1 773	640	2 495	801

11. Neugründungen, sowie Gewerbetreibende nach Art der Niederlassung, Rechtsform, Einzelunternehmen
nach Geschlecht und Staatsangehörigkeit im September 2009

Rechtsform Geschlecht Staatsangehörigkeit	Neugründungen						Gewerbetreibende	
	ins- gesamt	Betriebsgründungen			sonstige Neugründ.		ins- gesamt	dar.: weiblich
		ins- gesamt	Haupt- nieder- lassung	Zweignie- derl./unselb- ständige Zweigstelle	ins- gesamt	dar.: Neben- erwerb		
Anzahl								
Insgesamt	3 161	543	365	178	2 618	1 358	3 447	1 147
nach der Rechtsform des Unternehmens								
Einzelunternehmen	2 695	180	118	62	2 515	1 255	2 695	970
Offene Handelsgesellschaft	1	1	1	-	-	-	1	-
Kommanditgesellschaft	7	6	4	2	1	1	7	1
Gesellschaft mit beschränkter Haftung & Co.KG	36	36	16	20	-	-	56	3
Gesellschaft des bürgerlichen Rechts	151	74	70	4	77	77	339	112
Aktiengesellschaft	3	3	-	3	-	-	-	-
Gesellschaft mit beschränkter Haftung	242	222	148	74	20	20	320	57
Genossenschaft	2	2	2	-	-	-	5	1
Eingetragener Verein	7	5	4	1	2	2	7	1
Private Company Ltd	10	8	1	7	2	2	13	2
Sonstige Rechtsformen	7	6	1	5	1	1	4	-

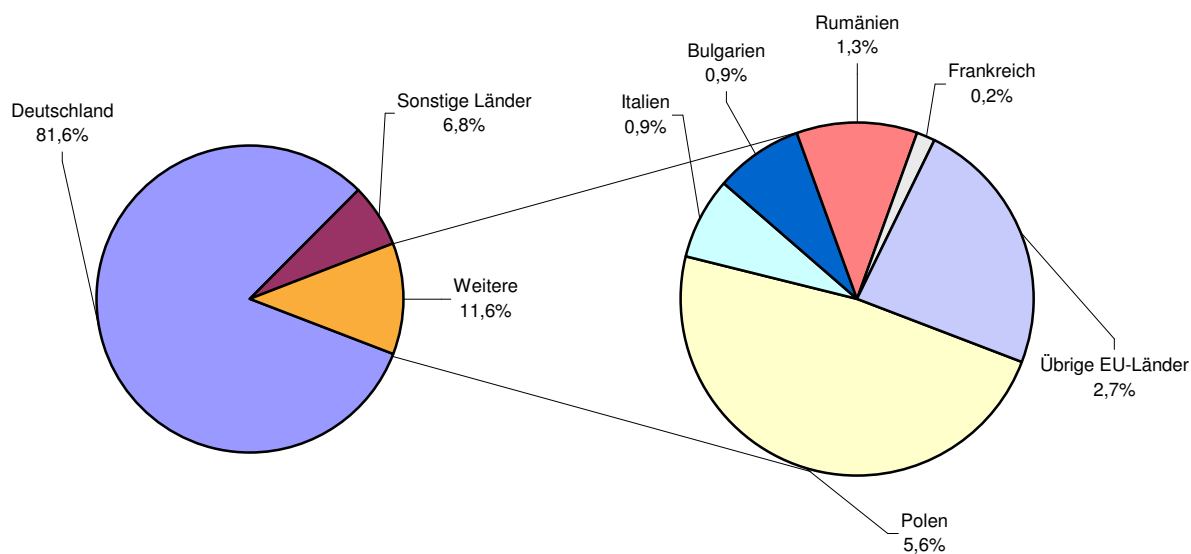
Einzelunternehmer/-innen nach Geschlecht

weiblich	970	49	33	16	921	510	X	X
männlich	1 725	131	85	46	1 594	745	X	X

Einzelunternehmer/-innen nach ausgewählter Staatsangehörigkeit

Insgesamt	2 695	180	118	62	2 515	1 255	2 695	970
Deutschland	2 198	137	83	54	2 061	1 171	2 198	834
EU-Länder	313	12	11	1	301	40	313	86
Polen	150	5	5	-	145	12	150	36
Italien	24	5	5	-	19	3	24	7
Bulgarien	25	-	-	-	25	3	25	5
Rumänien	35	-	-	-	35	3	35	15
Frankreich	5	-	-	-	5	2	5	1
Übrige EU-Länder	74	2	1	1	72	17	74	22
Sonstige Länder	184	31	24	7	153	44	184	50

12. Neugründungen nach ausgewählten Staatsangehörigkeiten von Einzelunternehmern/-innen im September 2009



13. Vollständige Aufgaben, sowie Gewerbetreibende nach Art der Niederlassung, Rechtsform, Einzelunternehmen nach Geschlecht und Staatsangehörigkeit im September 2009

Rechtsform Geschlecht Staatsangehörigkeit	Vollständige Aufgaben						Gewerbetreibende	
	ins- gesamt	Betriebsaufgaben			sonstige Stillleg.		ins- gesamt	dar.: weiblich
		ins- gesamt	Haupt- nieder- lassung	Zweignie- derl./unselb- ständige Zweigstelle	ins- gesamt	dar.: Neben- erwerb		
Anzahl								
Insgesamt	2 279	506	337	169	1 773	640	2 495	801
nach der Rechtsform des Unternehmens								
Einzelunternehmen	1 923	179	129	50	1 744	611	1 923	701
Offene Handelsgesellschaft	2	2	2	-	-	-	3	-
Kommanditgesellschaft	2	2	2	-	-	-	2	-
Gesellschaft mit beschränkter Haftung & Co.KG	26	26	16	10	-	-	41	4
Gesellschaft des bürgerlichen Rechts	93	73	71	2	20	20	195	51
Aktiengesellschaft	3	3	1	2	-	-	-	-
Gesellschaft mit beschränkter Haftung	193	188	107	81	5	5	283	38
Genossenschaft	1	1	-	1	-	-	3	-
Eingetragener Verein	1	1	1	-	-	-	1	-
Private Company Ltd	25	21	2	19	4	4	33	7
Sonstige Rechtsformen	10	10	6	4	-	-	11	-

Einzelunternehmer/-innen nach Geschlecht

weiblich	701	62	48	14	639	258	X	X
männlich	1 222	117	81	36	1 105	353	X	X

Einzelunternehmer/-innen nach ausgewählter Staatsangehörigkeit

Insgesamt	1 923	179	129	50	1 744	611	1 923	701
Deutschland	1 556	144	99	45	1 412	548	1 556	595
EU-Länder	227	14	12	2	213	32	227	63
Polen	92	3	2	1	89	7	92	28
Italien	32	6	5	1	26	8	32	5
Bulgarien	19	1	1	-	18	2	19	3
Rumänien	28	-	-	-	28	2	28	11
Frankreich	4	-	-	-	4	2	4	-
Übrige EU-Länder	52	4	4	-	48	11	52	16
Sonstige Länder	140	21	18	3	119	31	140	43

14. Vollständige Aufgaben nach ausgewählten Staatsangehörigkeiten von Einzelunternehmern/-innen im September 2009

