



Gewerbeanzeigen August 2009

Ergebnisse der Gewerbeanzeigenstatistik

Inhalt

	Seite
Vorbemerkungen	3
Definitionen	3
Tabellenteil	
1. Grafik Gewerbean- und -abmeldungen mit Neuerrichtungen und Aufgaben im Jahresüberblick	5
2. Gewerbeanmeldungen nach Wirtschaftszweigen im August 2009	6
3. Gewerbeabmeldungen nach Wirtschaftszweigen im August 2009	7
4. Grafik Gewerbeanmeldungen nach WZ-Abschnitten im August 2009	8
5. Grafik Gewerbeabmeldungen nach WZ-Abschnitten im August 2009	8
6. Gewerbeanmeldungen nach Verwaltungsbezirken im August 2009	9
7. Gewerbeabmeldungen nach Verwaltungsbezirken im August 2009	10
8. Grafik Neuerrichtungen und Aufgaben nach Kreisen im August 2009	11
9. Neugründungen, sowie Gewerbetreibende nach Wirtschaftszweigen im August 2009	12
10. Vollständige Aufgaben, sowie Gewerbetreibende nach Wirtschaftszweigen im August 2009	13
11. Neugründungen, sowie Gewerbetreibende nach Art der Niederlassung, Rechtsform, Einzelunternehmen nach Geschlecht und Staatsangehörigkeit im August 2009	14
12. Grafik Neuerrichtungen nach ausgewählten Staatsangehörigkeiten von Einzelunternehmern/-innen im August 2009	14
13. Vollständige Aufgaben, sowie Gewerbetreibende nach Art der Niederlassung, Rechtsform, Einzelunternehmen nach Geschlecht und Staatsangehörigkeit im August 2009	15
14. Grafik Vollständige Aufgaben nach ausgewählten Staatsangehörigkeiten von Einzelunternehmern/-innen im August 2009	15

Zeichenerklärung (nach DIN 55301)

0	weniger als die Hälfte von 1 in der letzten besetzten Stelle, jedoch mehr als nichts
-	nichts vorhanden (genau Null)
...	Angabe fällt später an
/	keine Angabe, da Zahlenwert nicht sicher genug
.	Zahlenwert unbekannt oder geheim zu halten
x	Tabellenfach gesperrt, weil Aussage nicht sinnvoll
p	vorläufige Zahl
r	berichtigte Zahl
s	geschätzte Zahl

Geringfügige Abweichungen in den Summen sind auf Runden der Zahlen zurückzuführen.
Abweichungen gegenüber früheren Veröffentlichungen erklären sich durch inzwischen vorgenommene Korrekturen.

Vorbemerkung

Ziel der Statistik

Ziel der Gewerbeanzeigenstatistik ist es, das Meldegeschehen in seiner Gesamtheit darzustellen und damit Aufschlüsse über Gründungen und Stilllegungen von Unternehmen und Betrieben zu gewinnen. Die Aussagen über das Gründungsverhalten und Betriebsstilllegungen in der Wirtschaft stellen eine unentbehrliche Informationsquelle für die Wirtschafts-, Wettbewerbs- und Strukturpolitik dar. Zahlen über die sektorale, regionale und zeitliche Entwicklung liefern Hinweise zur Ergreifung geeigneter wirtschaftspolitischer Maßnahmen. Zusätzlich werden aktuelle Informationen für die Pflege des Unternehmensregisters zur Verfügung gestellt.

Rechtsgrundlagen

Rechtsgrundlage für die Gewerbeanzeigenstatistik ist die Gewerbeordnung (GewO), in der Fassung der Bekanntmachung vom 22.02.1999 (BGBl. I S. 202), zuletzt geändert durch Gesetz vom 21.12.2007 (BGBl. I S. 3089). Auskunftspflichtig sind die Gewerbetreibenden, die nach § 14 der Gewerbeordnung (GWO) jedes stehende Gewerbe oder den Betrieb einer Zweigniederlassung oder einer unselbständigen Zweigstelle den zuständigen Behörden anzeigen müssen. Sie erfüllen ihre statistische Auskunftspflicht durch Erstattung dieser Anzeige bei den zuständigen Behörden, die diese Angaben an die statistischen Ämter der Länder übermitteln.

Methodische Hinweise

Mit den vorstehend ausgeführten Rechtsvorschriften wurde die Voraussetzung für die Auswertung der Gewerbemeldungen nach einheitlichen Kriterien geschaffen. Die Meldebehörden der Gemeindeverwaltungen, der verbandsfreien Gemeinden, der Verbandsgemeindeverwaltungen sowie der kreisfreien und großen kreisangehörigen Städte nehmen die Gewerbean-, -ab- und -ummeldungen entgegen. Die auf bundesweit einheitlichen Formularen erfassten Daten, der Gewerbeanzeigepflichtigen, übermitteln die zuständigen Meldebehörden monatlich an die statistischen Landesämter.

Bis auf die persönlichen Merkmale „Staatsangehörigkeit“ und „Geschlecht“ sind die Erhebungsmerkmale ausschließlich betriebsbezogen und umfassen u. a.

- die ausgeübte Tätigkeit
- die Art des Betriebes
- die Anzahl der beschäftigten Arbeitnehmer/-innen
- den Grad der Selbständigkeit
- den Grund der Meldung

sowie als Hilfsmerkmale

- den Namen von Betriebsinhaber/-innen
- die Eintragung im Handels-, Genossenschafts- oder Vereinsregister
- die Zahl der geschäftsführenden Gesellschafter/-innen
- die Anschrift der Betriebsstätte.

Der Inhalt des vorliegenden Berichts ist mit Ausnahme der Tabellen nach Wirtschaftszweigen mit den bis zum IV. Quartal 1995 veröffentlichten Angaben zu Gewerbeanzeigenstatistik vergleichbar. Ab 1996 liegt den Tabellen die EU-einheitliche „Klassifikation der Wirtschaftszweige“ (WZ 1993), ab Januar 2003 die WZ 2003 und ab Januar 2008 die WZ 2008 zugrunde. Die WZ 2008 ist eine Aktualisierung der Klassifikation der Wirtschaftszweige, Ausgabe 2003 (WZ 2003) deren Struktur sich aber in vielen Wirtschaftsbereichen deutlich verändert hat. Die Ergebnisse nach Wirtschaftszweigen sind daher mit den Ergebnissen früherer Monate und Jahre nicht mehr vergleichbar. Außerdem wird, seit dem Jahr 2003, das Automatenaufstell- und Reisegewerbe in den Gewerbean-, -ab- und -ummeldungen nicht mehr nachgewiesen.

Definitionen

- **Hauptniederlassung**
Mittelpunkt des Geschäftsverkehrs eines Betriebes, der sich bei Personengesellschaften (KG, OHG, GmbH & Co. KG, GbR, GmbH & Co. OHG u.a.) und juristischen Personen am Sitz des Unternehmens befindet. Eine Hauptniederlassung liegt auch dann vor, wenn daneben keine Zweigniederlassung oder unselbständige Zweigstelle betrieben wird.
- **Zweigniederlassung**
Betriebe mit selbständiger Organisation, selbständigen Betriebsmitteln und gesonderter Buchführung, dessen Leiter Geschäfte selbständig abzuschließen und durchzuführen befugt ist.
- **Unselbständige Zweigstelle**

Gewerbeanmeldungen

Ein Gewerbe ist anzumelden bei der Neuerrichtung eines Betriebes, einer Zweigniederlassung oder einer unselbständigen Zweigstelle, bei der Übernahme eines bereits bestehenden Betriebes (z.B. durch Kauf, Pacht/Erbsfolge, Änderung der Rechtsform, Gesellschaftereintritt) und bei der Verlegung eines Betriebes aus dem Bereich einer Meldebehörde in den Bereich einer anderen Meldebehörde.

- **Neuerrichtung**
Zur Neuerrichtung zählt die erstmalige Anmeldung eines Gewerbebetriebes als Hauptniederlassung, Zweigniederlassung oder unselbständige Zweigstelle, die Anmeldung als Neuerrichtung eines Kleingewerbetreibenden bzw. einer Nebentätigkeit sowie Gründung nach dem Umwandlungsgesetz.
- **Zuzug**
Verlagerung eines bestehenden Betriebes in den Bezirk des nachweisenden Gewerbebeamten.
- **Übernahme**
Übernahme eines bestehenden Betriebes innerhalb des Bezirkes des nachweisenden Gewerbebeamten (z.B. durch Kauf, Pacht/Erbsfolge, Änderung der Rechtsform, Gesellschaftereintritt).

Betriebsgründungen

Betriebsgründungen sind Neugründungen (außer Nebenerwerb) von Betrieben durch Einzelunternehmer, Personengesellschaften oder juristische Personen wobei für einen Einzelunternehmer, der eine Hauptniederlassung anmeldet, die Voraussetzung gilt, dass er entweder in das Handelsregister eingetragen ist oder eine Handwerkskarte besitzt oder mindestens einen Arbeitnehmer beschäftigt.

Sonstige Neugründungen

Gründung der Hauptniederlassung eines Kleinunternehmens (Nicht-Kaufmann/-frau). Das Kleinunternehmen ist nicht im Handelsregister eingetragen, besitzt keine Handwerkskarte und beschäftigt keine Arbeitnehmer. Die Gründung eines Gewerbes, das im Nebenerwerb betrieben wird, gilt ebenfalls als sonstige Neugründung.

Gewerbeabmeldungen

Ein Gewerbe ist abzumelden bei der vollständigen oder teilweisen Aufgabe eines Gewerbebetriebes, bei Übergabe an einen Nachfolger/Eigentümerwechsel, Änderung der Rechtsform, bei Verlagerung eines Gewerbebetriebes in den Bereich einer anderen Meldebehörde und bei Austritt eines Gesellschafters.

- **Aufgabe**
Hierzu zählt die Abmeldung eines Gewerbebetriebes wegen Aufgabe einer Hauptniederlassung, Zweigniederlassung bzw. unselbständigen Zweigstelle.
- **Fortzug**
Verlagerung eines bestehenden Betriebes aus dem Bezirk des nachweisenden Gewerbebeamten.
- **Übergabe**
Übergabe eines bestehenden Betriebes innerhalb des Bezirkes des nachweisenden Gewerbebeamten (z.B. wegen Verkauf, Verpachtung, Erbsfolge, Änderung der Rechtsform, Austritt als Gesellschafter).

Betriebsaufgaben

Betriebsaufgaben sind vollständige Aufgaben (außer Nebenerwerb) von Betrieben durch Einzelunternehmer, Personengesellschaften oder juristische Personen, wobei für einen Einzelunternehmer, der eine Hauptniederlassung abmeldet, die Voraussetzung gilt, dass er entweder in das Handelsregister eingetragen war oder zuletzt mindestens einen Arbeitnehmer beschäftigt hat.

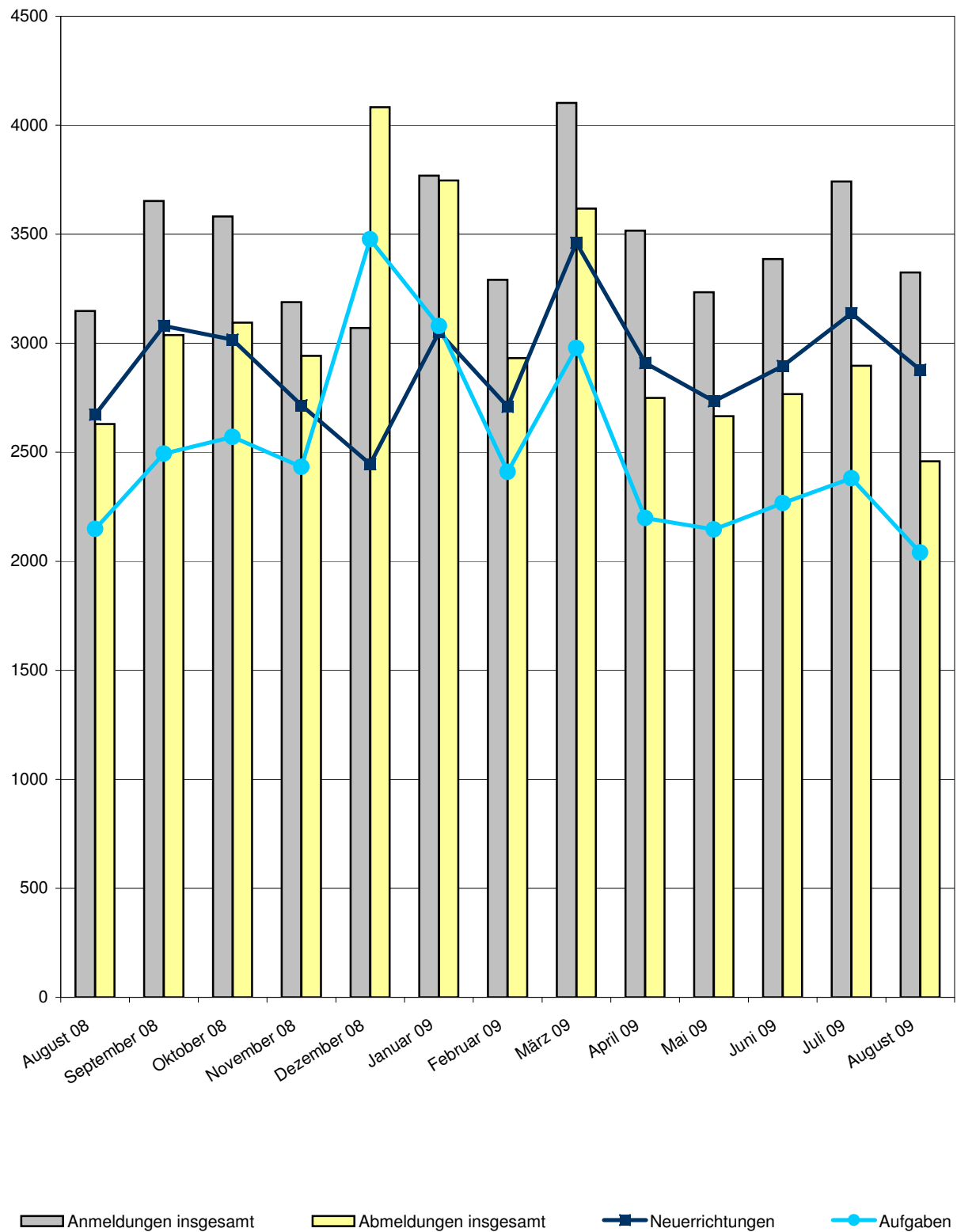
Sonstige Stilllegungen

Vollständige Aufgabe einer Hauptniederlassung eines Kleingewerbetreibenden (Nicht-Kaufmann/-frau). Das Kleinunternehmen war nicht im Handelsregister eingetragen und beschäftigte keine Arbeitnehmer. Die Aufgabe eines Gewerbes, das im Nebenerwerb betrieben wurde, gilt ebenfalls als sonstige Stilllegung.

Hinweise zum besseren Verständnis:

- Auf dem Erhebungsbogen für Gewerbe-Anmeldungen besteht die Möglichkeit zum Ankreuzen der Positionen „Neugründung“ und „Gründung nach Umwandlungsgesetz“. Die beiden Merkmale bilden die Position Neuerrichtungen. Das Merkmal „Neugründungen“ wird rechnerisch in Betriebsgründungen und sonstige Neugründungen weiter detailliert, um Gründungen mit besonderer wirtschaftlicher Substanz herauszuarbeiten.
- Vergleicht man die Daten „Insgesamt Neugründungen“ zu „Insgesamt Gewerbetreibende“ nach Rechtsformen, fällt auf, dass die Zahl der Einzelunternehmen gleich ist, während die anderen Rechtsformen differieren. Die Erklärung liegt darin, dass es sich bei Gewerbetreibenden um natürliche Personen handelt. Die Rechtsformen der Neugründungen weisen juristische Personen aus. D.h., eine GmbH kann z.B. mit mehreren natürlichen Personen gegründet werden.

1. Gewerbean- und -abmeldungen mit Neuerrichtungen und Aufgaben im Jahresüberblick



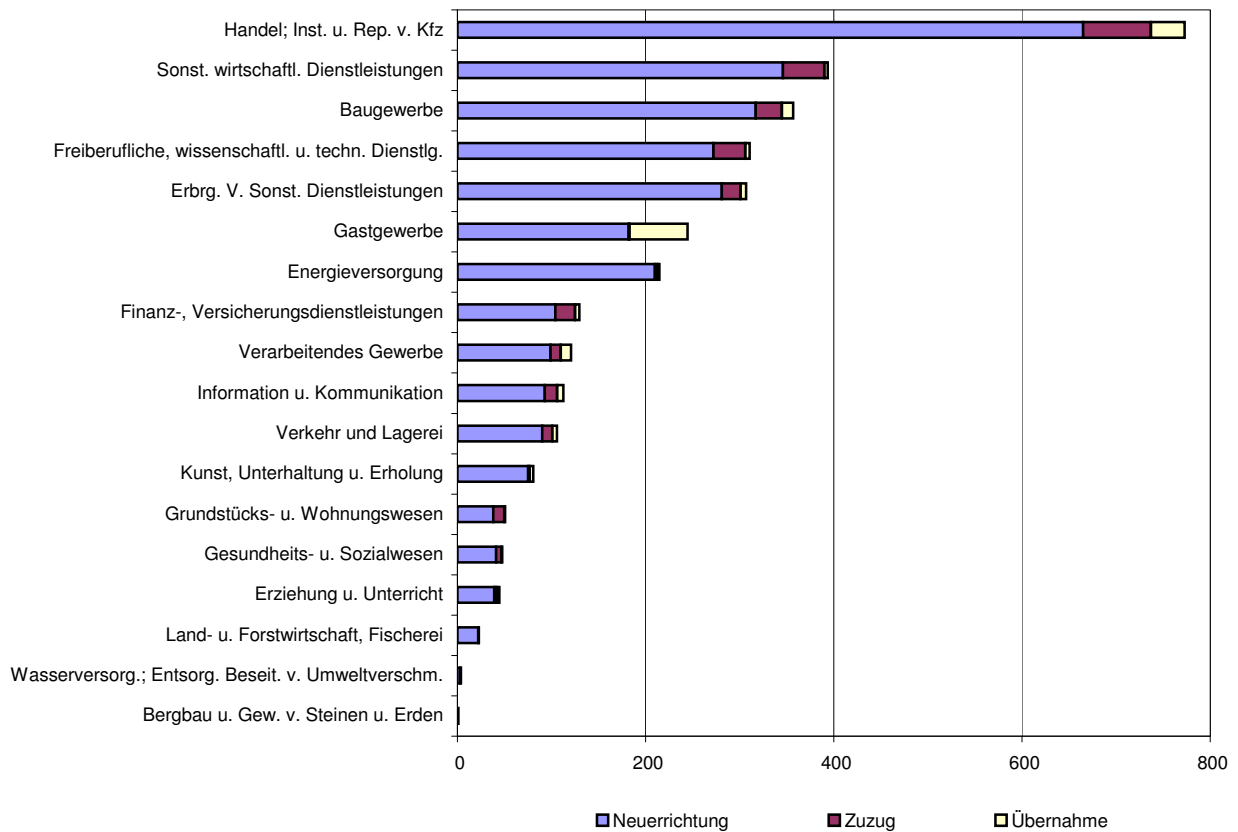
2. Gewerbeanmeldungen nach Wirtschaftszweigen im August 2009

WZ 2008	Wirtschaftszweig	Anmeldungen				Veränderung zum Vormonat			
		ins- gesamt	davon			ins- gesamt	davon		
			Neuer- richtung	Zuzug	Über- nahme		Neuer- richtung	Zuzug	Über- nahme
		Anzahl				%			
A	Land- u. Forstwirtschaft, Fischerei	23	22	1	-	-	10,0	- 50,0	X
B	Bergbau u. Gew. v. Steinen u. Erden	1	1	-	-	X	X	-	-
C	Verarbeitendes Gewerbe	121	99	11	11	- 15,4	- 7,5	- 52,2	- 15,4
	darunter								
10	Herst. v. Nahrungs- u. Futtermitteln	19	12	3	4	72,7	33,3	X	100,0
11	Getränkeherstellung	2	2	-	-	- 50,0	- 33,3	-	X
13	Herst. v. Textilien	2	2	-	-	- 50,0	- 33,3	X	-
14	Herst. v. Bekleidung	8	8	-	-	- 33,3	- 33,3	-	-
16	Herst. v. Holz-, Flecht-, Korb- u. Korkwaren (ohne Möbel)	5	3	2	-	-	-	100,0	X
18	Herst. v. Druckerzgn; Vervielf. v. Ton-, Bild- und Datenträgern	6	4	2	-	-	33,3	- 33,3	-
25	Herst. v. Metallerzeugnissen	20	15	3	2	- 25,9	- 21,1	- 25,0	- 50,0
26	Herst. v. Datenverarb., elektr. u. opt. Erzeugnissen	2	2	-	-	- 33,3	- 33,3	-	-
27	Herst. v. elektr. Ausrüstungen	1	1	-	-	- 83,3	- 75,0	X	-
28	Maschinenbau	10	10	-	-	100,0	100,0	-	-
29	Herst. v. Kraftwagen u. Kraftwagenteilen	1	-	-	1	-	X	-	X
31	Herst. v. Möbeln	2	2	-	-	- 33,3	100,0	X	-
D	Energieversorgung	215	210	3	2	- 9,3	- 8,3	- 57,1	100,0
E	Wasserversorgung; Entsorg. Beseit. v. Umweltverschm.	4	3	-	1	- 50,0	50,0	X	- 50,0
F	Baugewerbe	357	317	28	12	- 5,8	- 3,1	- 15,2	- 36,8
G	Handel; Inst. u. Rep. v. Kfz	773	665	72	36	- 7,6	- 5,3	2,9	- 44,6
	darunter								
45	Kfz-Handel; Inst. u. Rep. v. Kfz	106	88	14	4	- 10,9	- 13,7	40,0	- 42,9
46	Handelsvermittlung u. Großhandel (ohne Kfz)	176	150	19	7	- 10,7	- 8,0	- 32,1	16,7
47	Einzelhandel (ohne Kfz)	491	427	39	25	- 5,8	- 2,3	21,9	- 51,9
H	Verkehr und Lagerei	106	90	11	5	24,7	25,0	22,2	25,0
	darunter								
49	Landverkehr und Transport in Rohrfernleitg.	57	47	8	2	16,3	9,3	100,0	-
53	Post-, Kurier- und Expressdienste	25	24	1	-	13,6	26,3	- 50,0	X
I	Gastgewerbe	245	182	1	62	- 10,6	- 3,7	- 80,0	- 22,5
55	Beherbergung	28	24	-	4	7,7	14,3	-	- 20,0
56	Gastronomie	217	158	1	58	- 12,5	- 6,0	- 80,0	- 22,7
J	Information u. Kommunikation	113	93	13	7	- 10,3	- 9,7	- 13,3	- 12,5
	darunter								
58	Verlagswesen	5	4	-	1	66,7	100,0	X	X
61	Telekommunikation	6	2	-	4	- 25,0	- 33,3	X	-
62	Erbrg. v. Dienstl. d. Informationstechnologie	85	71	12	2	- 9,6	- 10,1	-	- 33,3
63	Informationsdienstleistungen	10	9	1	-	- 23,1	- 25,0	X	X
K	Finanz-, Versicherungsdienstleistungen	130	104	21	5	- 20,2	- 18,8	- 34,4	66,7
	darunter								
66	Mit Finanz- u. Versicherungsdienstl. verbundene Tätigkeiten	113	91	21	1	- 21,5	- 20,2	- 27,6	-
L	Grundstücks- u. Wohnungswesen	51	38	12	1	- 43,3	- 46,5	- 20,0	- 75,0
M	Freiberufliche, wissenschaftl. u. techn. Dienstl.	311	272	34	5	- 24,9	- 22,1	- 37,0	- 54,5
	darunter								
70	Verw. u. Führung v. Unternehmen; Unternehmensberatung	58	50	6	2	- 28,4	- 18,0	- 60,0	- 60,0
73	Werbung u. Marktforschung	130	115	14	1	- 15,6	- 18,4	16,7	-
N	Sonst. wirtschaftl. Dienstleistungen	394	346	44	4	- 15,5	- 13,5	- 20,0	- 63,6
	darunter								
77	Verm. v. beweglichen Sachen	17	15	1	1	- 41,4	- 37,5	- 66,7	- 50,0
78	Verm. u. Überlassung v. Arbeitskräften	13	12	-	1	-	9,1	X	-
79	Reisebüros, -veranstalter u. sonst. Reservierungsdienstl.	21	17	4	-	- 16,0	- 15,0	-	X
81	Gebäudebetreuung; Garten- und Landschaftsbau	181	161	18	2	- 7,7	- 4,7	- 14,3	- 66,7
P	Erziehung u. Unterricht	45	39	3	3	15,4	21,9	- 40,0	50,0
Q	Gesundheits- u. Sozialwesen	48	41	6	1	- 20,0	- 26,8	200,0	- 50,0
R	Kunst, Unterhaltung u. Erholung	81	75	2	4	-	8,7	- 75,0	-
S	Erbrg. V. Sonst. Dienstleistungen	307	281	20	6	- 3,2	-	- 16,7	- 50,0
	Sonstige Tätigkeiten	-	-	-	-	-	-	-	-
I n s g e s a m t		3 325	2 878	282	165	- 11,1	- 8,3	- 22,3	- 31,8

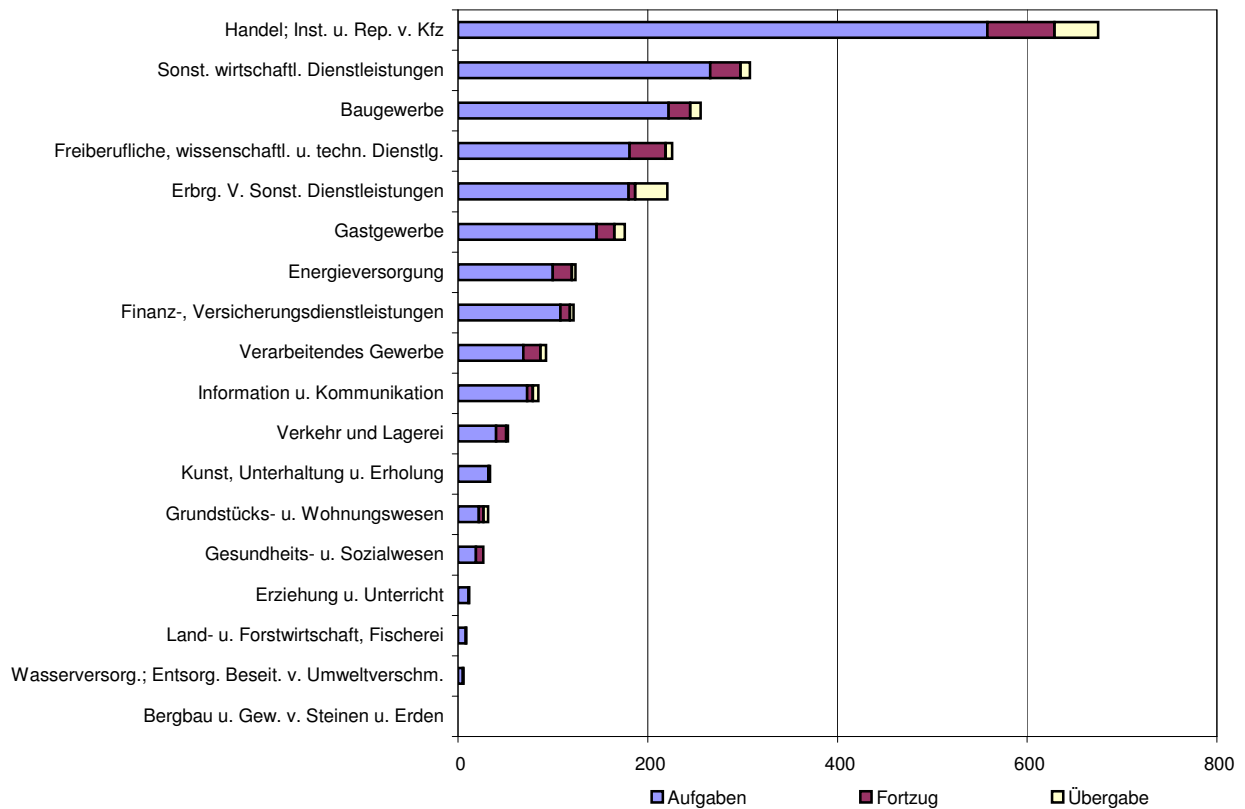
3. Gewerbeabmeldungen nach Wirtschaftszweigen im August 2009

WZ 2008	Wirtschaftszweig	Abmeldungen				Veränderung zum Vormonat			
		ins- gesamt	davon			ins- gesamt	davon		
			Aufgabe	Fortzug	Über- gabe		Aufgabe	Fortzug	Über- gabe
		Anzahl				%			
A	Land- u. Forstwirtschaft, Fischerei	12	11	1	-	- 47,8	- 47,6	-	X
B	Bergbau u. Gew. v. Steinen u. Erden	-	-	-	-	X	X	-	-
C	Verarbeitendes Gewerbe	85	73	6	6	- 33,6	- 23,2	- 66,7	- 60,0
	darunter								
10	Herst. v. Nahrungs- u. Futtermitteln	16	15	1	-	- 27,3	- 11,8	-	X
11	Getränkeherstellung	1	1	-	-	- 83,3	- 80,0	-	X
13	Herst. v. Textilien	-	-	-	-	X	X	-	-
14	Herst. v. Bekleidung	4	4	-	-	- 33,3	- 33,3	-	-
16	Herst. v. Holz-, Flecht-, Korb- u. Korkwaren (ohne Möbel)	2	2	-	-	-	-	-	-
18	Herst. v. Druckerzgn; Vervielf. v. Ton-, Bild- und Datenträgern	4	4	-	-	- 63,6	- 33,3	X	X
25	Herst. v. Metallerzeugnissen	16	13	1	2	- 30,4	- 38,1	-	100,0
26	Herst. v. Datenverarb., elektr. u. opt. Erzeugnissen	4	4	-	-	100,0	300,0	X	-
27	Herst. v. elektr. Ausrüstungen	1	1	-	-	-	-	-	-
28	Maschinenbau	5	5	-	-	25,0	66,7	-	X
29	Herst. v. Kraftwagen u. Kraftwagenteilen	3	1	2	-	X	X	X	-
31	Herst. v. Möbeln	-	-	-	-	X	X	-	-
D	Energieversorgung	9	8	-	1	- 40,0	- 27,3	-	- 75,0
E	Wasserversorgung; Entsorg. Beseit. v. Umweltverschm.	6	5	1	-	- 25,0	- 16,7	X	X
F	Baugewerbe	256	222	23	11	- 18,5	- 15,6	- 20,7	- 50,0
G	Handel; Inst. u. Rep. v. Kfz	675	558	71	46	- 14,9	- 16,7	6,0	- 17,9
	darunter								
45	Kfz-Handel; Inst. u. Rep. v. Kfz	109	86	15	8	14,7	4,9	150,0	14,3
46	Handelsvermittlung u. Großhandel (ohne Kfz)	141	115	21	5	- 28,4	- 29,9	- 22,2	- 16,7
47	Einzelhandel (ohne Kfz)	425	357	35	33	- 15,2	- 15,8	2,9	- 23,3
H	Verkehr und Lagerei	122	108	10	4	34,1	30,1	150,0	-
	darunter								
49	Landverkehr und Transport in Rohrfernleitg.	64	52	9	3	23,1	6,1	350,0	200,0
53	Post-, Kurier- und Expressdienste	39	39	-	-	44,4	62,5	X	X
I	Gastgewerbe	221	180	7	34	- 21,6	- 19,6	- 22,2	- 30,6
55	Beherbergung	25	20	3	2	- 13,8	- 16,7	X	- 60,0
56	Gastronomie	196	160	4	32	- 22,5	- 20,0	- 55,6	- 27,3
J	Information u. Kommunikation	93	69	18	6	6,9	-	63,6	- 14,3
	darunter								
58	Verlagswesen	7	4	2	1	75,0	-	X	X
61	Telekommunikation	7	2	1	4	- 12,5	- 60,0	X	33,3
62	Erbrg. v. Dienstl. d. Informationstechnologie	67	55	11	1	4,7	5,8	22,2	- 66,7
63	Informationsdienstleistungen	9	7	2	-	28,6	40,0	-	-
K	Finanz-, Versicherungsdienstleistungen	124	100	20	4	- 13,9	- 11,5	- 23,1	- 20,0
	darunter								
66	Mit Finanz- u. Versicherungsdienstl. verbundene Tätigkeiten	117	97	19	1	- 16,4	- 12,6	- 26,9	- 66,7
L	Grundstücks- u. Wohnungswesen	53	40	11	2	- 26,4	- 27,3	- 15,4	- 50,0
M	Freiberufliche, wissenschaftl. u. techn. Dienstl.	226	181	38	7	- 17,2	- 13,8	- 25,5	- 41,7
	darunter								
70	Verw. u. Führung v. Unternehmen; Unternehmensberatung	39	30	7	2	- 40,9	- 42,3	- 36,4	- 33,3
73	Werbung u. Marktforschung	105	89	14	2	2,9	8,5	- 17,6	- 33,3
N	Sonst. wirtschaftl. Dienstleistungen	308	266	32	10	- 1,0	4,3	- 34,7	42,9
	darunter								
77	Verm. v. beweglichen Sachen	18	18	-	-	- 40,0	- 5,3	X	X
78	Verm. u. Überlassung v. Arbeitskräften	21	17	2	2	250,0	325,0	-	X
79	Reisebüros, -veranstalter u. sonst. Reservierungsdienstl.	9	6	2	1	- 60,9	- 64,7	- 60,0	-
81	Gebäudebetreuung; Garten- und Landschaftsbau	142	124	12	6	22,4	25,3	- 29,4	X
P	Erziehung u. Unterricht	32	22	5	5	- 8,6	- 29,0	150,0	150,0
Q	Gesundheits- u. Sozialwesen	27	19	8	-	- 28,9	- 45,7	300,0	X
R	Kunst, Unterhaltung u. Erholung	34	32	1	1	- 35,8	- 27,3	- 75,0	- 80,0
S	Erbrg. V. Sonst. Dienstleistungen	176	146	19	11	- 23,1	- 25,1	5,6	- 31,3
	Sonstige Tätigkeiten	-	-	-	-	-	-	-	-
I n s g e s a m t		2 459	2 040	271	148	- 15,1	- 14,3	- 10,9	- 30,2

4. Gewerbeanmeldungen nach WZ-Abschnitten im August 2009



5. Gewerbeabmeldungen nach WZ-Abschnitten im August 2009



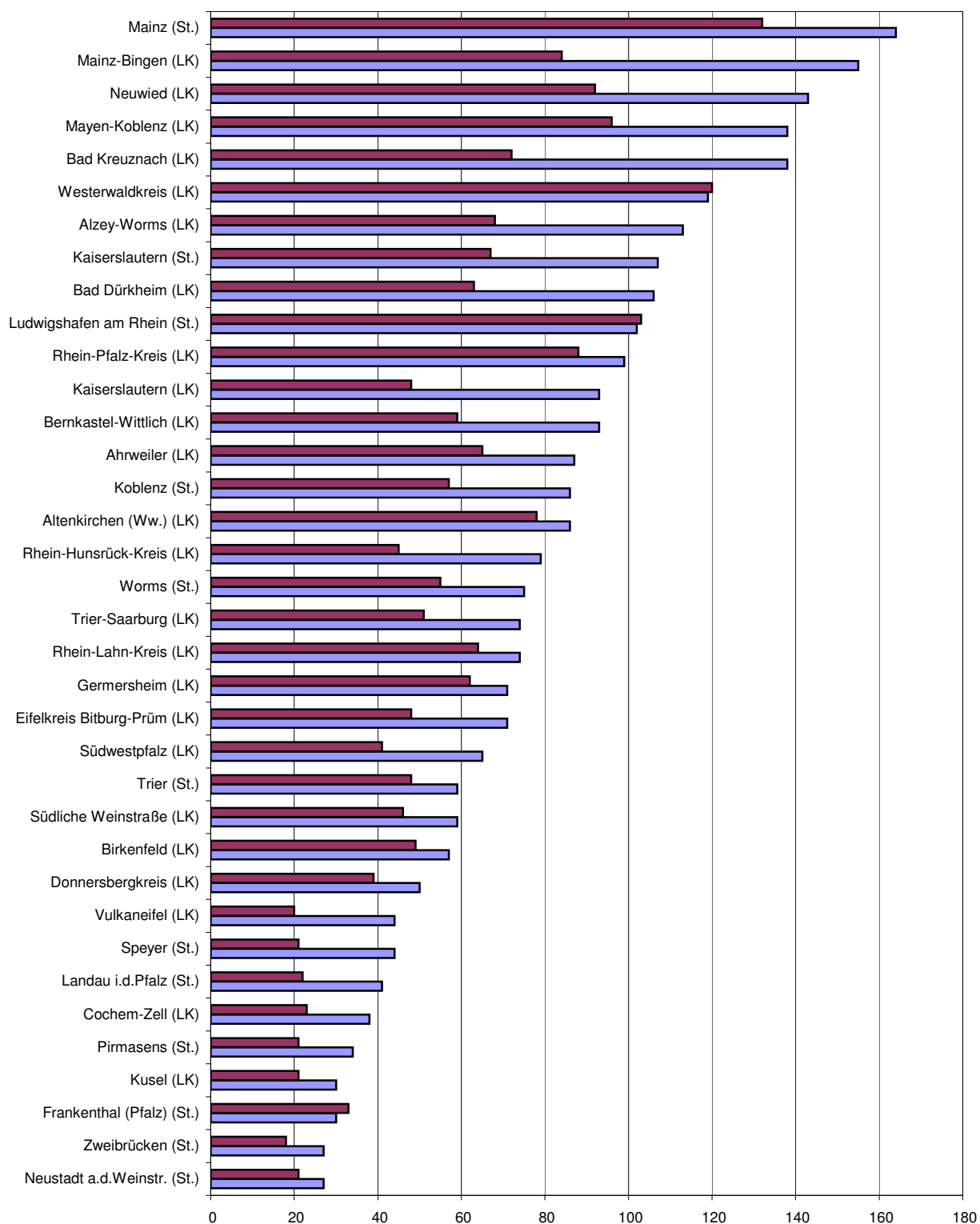
6. Gewerbebeanmeldungen nach Verwaltungsbezirken im August 2009

Verwaltungsbereich	Anmeldungen				Veränderung zum Vormonat			
	ins- gesamt	davon			ins- gesamt	davon		
		Neuer- richtung	Zuzug	Über- nahme		Neuer- richtung	Zuzug	Über- nahme
Anzahl				%				
Kreisfreie Stadt								
Koblenz	105	86	12	7	- 14,6	- 12,2	- 7,7	- 41,7
Landkreise								
Ahrweiler	101	87	11	3	- 29,9	- 29,3	- 31,3	- 40,0
Altenkirchen (Ww.)	100	86	12	2	- 7,4	- 5,5	-	- 60,0
Bad Kreuznach	160	138	12	10	3,2	4,5	9,1	- 16,7
Birkenfeld	64	57	5	2	- 12,3	- 3,4	-	- 77,8
Cochem-Zell	47	38	6	3	6,8	-	50,0	50,0
Mayen-Koblenz	155	138	14	3	- 16,2	- 7,4	- 36,4	- 78,6
Neuwied	164	143	17	4	- 16,8	- 10,6	- 39,3	- 55,6
Rhein-Hunsrück-Kreis	85	79	5	1	- 24,8	- 23,3	25,0	- 83,3
Rhein-Lahn-Kreis	86	74	7	5	- 30,1	- 30,2	- 30,0	- 28,6
Westerwaldkreis	133	119	14	-	- 28,1	- 26,1	- 26,3	X
Kreisfreie Stadt								
Trier	75	59	5	11	- 10,7	- 4,8	- 16,7	- 31,3
Landkreise								
Bernkastel-Wittlich	104	93	5	6	11,8	22,4	- 37,5	- 33,3
Eifelkreis Bittburg-Prüm	77	71	4	2	8,5	26,8	- 60,0	- 60,0
Vulkaneifel	54	44	7	3	- 6,9	- 13,7	133,3	- 25,0
Trier-Saarburg	92	74	14	4	9,5	5,7	55,6	- 20,0
Kreisfreie Städte								
Frankenthal (Pfalz)	33	30	1	2	- 44,1	- 44,4	-	- 50,0
Kaiserslautern	124	107	10	7	15,9	11,5	42,9	75,0
Landau in der Pfalz	42	41	1	-	- 8,7	-	-	X
Ludwigshafen am Rhein	127	102	9	16	- 28,7	- 35,0	- 10,0	45,5
Mainz	187	164	10	13	- 16,9	- 3,5	- 65,5	- 50,0
Neustadt an der Weinstraße	32	27	5	-	- 47,5	- 37,2	- 50,0	X
Pirmasens	36	34	1	1	9,1	13,3	- 50,0	-
Speyer	48	44	3	1	- 14,3	- 18,5	50,0	X
Worms	84	75	1	8	- 5,6	- 6,3	- 75,0	60,0
Zweibrücken	31	27	1	3	24,0	42,1	- 66,7	-
Landkreise								
Alzey-Worms	135	113	16	6	18,4	27,0	- 20,0	20,0
Bad Dürkheim	126	106	11	9	1,6	2,9	- 8,3	-
Donnersbergkreis	53	50	2	1	- 24,3	- 20,6	- 50,0	- 66,7
Germersheim	80	71	3	6	- 18,4	- 14,5	- 70,0	20,0
Kaiserslautern	104	93	8	3	19,5	19,2	60,0	- 25,0
Kusel	34	30	-	4	- 12,8	- 16,7	X	X
Südliche Weinstraße	70	59	6	5	- 30,7	- 30,6	- 45,5	-
Rhein-Pfalz-Kreis	120	99	15	6	- 7,0	- 9,2	7,1	-
Mainz-Bingen	184	155	23	6	- 1,6	7,6	- 32,4	- 33,3
Südwestpfalz	73	65	6	2	- 1,4	- 4,4	X	- 60,0
Rheinland-Pfalz	3 325	2 878	282	165	- 11,1	- 8,3	- 22,3	- 31,8
Kreisfreie Städte	924	796	59	69	- 14,9	- 11,9	- 33,0	- 26,6
Landkreise	2 401	2 082	223	96	- 9,6	- 6,8	- 18,9	- 35,1
Industrie- und Handelskammer								
Kammerbezirk Koblenz	1 200	1 045	115	40	- 17,2	- 14,3	- 20,1	- 53,5
Kammerbezirk Trier	402	341	35	26	3,1	8,3	- 2,8	- 33,3
Kammerbezirk Rheinhessen	590	507	50	33	- 4,1	5,0	- 42,5	- 26,7
Kammerbezirk Pfalz	1 133	985	82	66	- 12,0	- 12,0	- 14,6	- 8,3

7. Gewerbeabmeldungen nach Verwaltungsbezirken im August 2009

Verwaltungsbereich	Abmeldungen				Veränderung zum Vormonat			
	ins-gesamt	davon			ins-gesamt	davon		
		Aufgabe	Fortzug	Über-gabe		Aufgabe	Fortzug	Über-gabe
	Anzahl				%			
Kreisfreie Stadt								
Koblenz	74	57	10	7	- 12,9	- 14,9	-	- 12,5
Landkreise								
Ahrweiler	88	65	18	5	- 10,2	- 17,7	100,0	- 50,0
Altenkirchen (Ww.)	91	78	10	3	16,7	20,0	25,0	- 40,0
Bad Kreuznach	97	72	18	7	1,0	- 8,9	200,0	- 36,4
Birkenfeld	54	49	1	4	- 5,3	4,3	- 50,0	- 50,0
Cochem-Zell	29	23	4	2	- 14,7	- 11,5	-	- 50,0
Mayen-Koblenz	116	96	17	3	- 27,5	- 26,2	- 22,7	- 62,5
Neuwied	111	92	13	6	- 30,6	- 28,1	- 43,5	- 33,3
Rhein-Hunsrück-Kreis	50	45	5	-	- 29,6	- 25,0	- 16,7	X
Rhein-Lahn-Kreis	71	64	4	3	- 38,8	- 26,4	- 77,8	- 72,7
Westerwaldkreis	130	120	7	3	- 6,5	2,6	- 50,0	- 62,5
Kreisfreie Stadt								
Trier	62	48	9	5	- 6,1	- 2,0	50,0	- 54,5
Landkreise								
Bernkastel-Wittlich	70	59	6	5	- 6,7	- 4,8	-	- 28,6
Eifelkreis Bitburg-Prüm	54	48	5	1	- 11,5	- 7,7	- 16,7	- 66,7
Vulkaneifel	29	20	2	7	- 25,6	- 37,5	-	40,0
Trier-Saarburg	65	51	13	1	3,2	8,5	- 7,1	- 50,0
Kreisfreie Städte								
Frankenthal (Pfalz)	39	33	3	3	- 11,4	- 10,8	-	- 25,0
Kaiserslautern	78	67	7	4	- 16,1	- 14,1	- 41,7	33,3
Landau in der Pfalz	27	22	4	1	- 10,0	- 4,3	33,3	- 75,0
Ludwigshafen am Rhein	127	103	13	11	- 10,6	- 16,3	8,3	57,1
Mainz	159	132	10	17	- 8,1	- 2,2	- 47,4	- 10,5
Neustadt an der Weinstraße	24	21	2	1	- 51,0	- 41,7	- 66,7	- 85,7
Pirmasens	21	21	-	-	- 40,0	- 30,0	X	X
Speyer	28	21	3	4	- 15,2	- 34,4	200,0	X
Worms	63	55	4	4	-	- 5,2	300,0	-
Zweibrücken	23	18	4	1	- 8,0	- 10,0	100,0	- 66,7
Landkreise								
Alzey-Worms	81	68	10	3	14,1	11,5	25,0	50,0
Bad Dürkheim	81	63	14	4	- 10,0	- 11,3	7,7	- 33,3
Donnersbergkreis	41	39	1	1	- 29,3	- 20,4	- 83,3	- 66,7
Germersheim	69	62	2	5	1,5	5,1	- 33,3	- 16,7
Kaiserslautern	57	48	6	3	- 25,0	- 30,4	20,0	50,0
Kusel	28	21	2	5	- 15,2	- 30,0	-	400,0
Südliche Weinstraße	56	46	7	3	- 26,3	- 24,6	- 22,2	- 50,0
Rhein-Pfalz-Kreis	108	88	12	8	- 1,8	-	- 33,3	100,0
Mainz-Bingen	113	84	23	6	- 31,5	- 40,4	27,8	-
Südwestpfalz	45	41	2	2	- 30,8	- 22,6	- 33,3	- 77,8
Rheinland-Pfalz	2 459	2 040	271	148	- 15,1	- 14,3	- 10,9	- 30,2
Kreisfreie Städte	725	598	69	58	- 13,5	- 13,1	- 12,7	- 18,3
Landkreise	1 734	1 442	202	90	- 15,8	- 14,8	- 10,2	- 36,2
Industrie- und Handelskammer								
Kammerbezirk Koblenz	911	761	107	43	- 16,7	- 14,0	- 12,3	- 50,6
Kammerbezirk Trier	280	226	35	19	- 7,9	- 6,6	2,9	- 32,1
Kammerbezirk Rheinhessen	416	339	47	30	- 11,9	- 14,2	2,2	- 3,2
Kammerbezirk Pfalz	852	714	82	56	- 17,0	- 16,9	- 19,6	- 15,2

8. Neuerrichtungen und Aufgaben nach Kreisen im August 2009



LK = Landkreis
St. = kreisfreie Stadt

■ Neuerrichtungen ■ Aufgaben

9. Neugründungen, sowie Gewerbetreibende nach Wirtschaftszweigen im August 2009

WZ 2008	Wirtschaftszweig	Neugründungen						Gewerbetreibende	
		ins- gesamt	Betriebsgründungen			sonstige Neugründ.		ins- gesamt	dar.: weiblich
			ins- gesamt	Haupt- nieder- lassung	Zweignie- derlassung unselbst. Zweigstelle	ins- gesamt	dar.: Neben- erwerb		
A	Land- u. Forstwirtschaft, Fischerei	22	-	-	-	22	11	24	4
B	Bergbau u. Gew. v. Steinen u. Erden	1	1	1	-	-	-	1	-
C	Verarbeitendes Gewerbe	99	33	20	13	66	39	108	33
darunter									
10	Herst. v. Nahrungs- u. Futtermitteln	12	7	1	6	5	2	13	3
11	Getränkeherstellung	2	-	-	-	2	1	2	-
13	Herst. v. Textilien	2	-	-	-	2	1	2	2
14	Herst. v. Bekleidung	8	1	1	-	7	5	8	6
16	Herst. v. Holz-, Flecht-, Korb- u. Korkwaren (ohne Möbel)	3	1	-	1	2	-	3	1
18	Herst. v. Druckerzgn; Vervielf. v. Ton-, Bild- und Datenträgern	4	1	1	-	3	2	5	1
25	Herst. v. Metallserzeugnissen	15	7	6	1	8	4	16	1
26	Herst. v. Datenverarb., elektr. u. opt. Erzeugnissen	2	-	-	-	2	-	2	1
27	Herst. v. elektr. Ausrüstungen	1	-	-	-	1	1	1	-
28	Maschinenbau	10	6	5	1	4	2	14	-
29	Herst. v. Kraftwagen u. Kraftwagenteilen	-	-	-	-	-	-	-	-
31	Herst. v. Möbeln	2	-	-	-	2	1	2	-
D	Energieversorgung	210	16	13	3	194	161	239	52
E	Wasserversorgung; Entsorg. Beseit. v. Umweltverschm.	3	2	1	1	1	1	3	1
F	Baugewerbe	316	54	48	6	262	61	342	18
G	Handel; Inst. u. Rep. v. Kfz	651	140	76	64	511	283	709	214
darunter									
45	Kfz-Handel; Inst. u. Rep. v. Kfz	84	15	10	5	69	28	90	10
46	Handelsvermittlung u. Großhandel (ohne Kfz)	148	34	22	12	114	54	161	30
47	Einzelhandel (ohne Kfz)	419	91	44	47	328	201	458	174
H	Verkehr und Lagerei	90	20	10	10	70	18	93	23
darunter									
49	Landverkehr und Transport in Rohrfernleitg.	47	11	7	4	36	11	49	11
53	Post-, Kurier- und Expressdienste	24	3	2	1	21	6	24	10
I	Gastgewerbe	181	45	28	17	136	44	192	76
55	Beherbergung	24	6	4	2	18	10	26	11
56	Gastronomie	157	39	24	15	118	34	166	65
J	Information u. Kommunikation	93	7	6	1	86	56	99	11
darunter									
58	Verlagswesen	4	1	1	-	3	1	6	2
61	Telekommunikation	2	-	-	-	2	1	2	1
62	Erbrg. v. Dienstl. d. Informationstechnologie	71	4	3	1	67	48	74	6
63	Informationsdienstleistungen	9	1	1	-	8	1	10	1
K	Finanz-, Versicherungsdienstleistungen	104	18	11	7	86	33	108	25
darunter									
66	Mit Finanz- u. Versicherungsdienstl. verbundene Tätigkeiten	91	9	3	6	82	29	91	22
L	Grundstücks- u. Wohnungswesen	38	9	7	2	29	10	41	13
M	Freiberufliche, wissenschaftl. u. techn. Dienstl.	272	32	25	7	240	158	290	111
darunter									
70	Verw. u. Führung v. Unternehmen; Unternehmensberatung	50	11	9	2	39	17	55	12
73	Werbung u. Marktforschung	115	6	4	2	109	86	116	64
N	Sonst. wirtschaftl. Dienstleistungen	345	38	24	14	307	151	366	90
darunter									
77	Verm. v. beweglichen Sachen	15	5	2	3	10	6	17	3
78	Verm. u. Überlassung v. Arbeitskräften	11	5	4	1	6	2	11	2
79	Reisebüros, -veranstalter u. sonst. Reservierungsdienstl.	17	3	2	1	14	8	19	9
81	Gebäudebetreuung; Garten- und Landschaftsbau	161	12	11	1	149	67	172	22
P	Erziehung u. Unterricht	39	7	2	5	32	21	40	18
Q	Gesundheits- u. Sozialwesen	41	6	3	3	35	19	42	32
R	Kunst, Unterhaltung u. Erholung	74	14	7	7	60	28	79	22
S	Erbrg. V. Sonst. Dienstleistungen	281	17	13	4	264	126	285	202
Sonstige Tätigkeiten									
		-	-	-	-	-	-	-	-
Insgesamt		2 860	459	295	164	2 401	1 220	3 061	945

10. Vollständige Aufgaben, sowie Gewerbetreibende nach Wirtschaftszweigen im August 2009

WZ 2008	Wirtschaftszweig	Vollständige Aufgaben						Gewerbetreibende	
		ins- gesamt	Betriebsaufgaben			sonstige Stillleg.		ins- gesamt	dar.: weiblich
			ins- gesamt	Haupt- nieder- lassung	Zweignie- derlassung unselbst. Zweigstelle	ins- gesamt	dar.: Neben- erwerb		
A	Land- u. Forstwirtschaft, Fischerei	11	1	1	-	10	3	12	5
B	Bergbau u. Gew. v. Steinen u. Erden	-	-	-	-	-	-	-	-
C	Verarbeitendes Gewerbe	73	27	18	9	46	16	84	18
darunter									
10	Herst. v. Nahrungs- u. Futtermitteln	15	9	4	5	6	2	19	3
11	Getränkeherstellung	1	-	-	-	1	-	1	1
13	Herst. v. Textilien	-	-	-	-	-	-	-	-
14	Herst. v. Bekleidung	4	-	-	-	4	3	4	2
16	Herst. v. Holz-, Flecht-, Korb- u. Korkwaren (ohne Möbel)	2	-	-	-	2	-	2	1
18	Herst. v. Druckerzgn; Vervielf. v. Ton-, Bild- und Datenträgern	4	2	2	-	2	-	5	1
25	Herst. v. Metallserzeugnissen	13	4	4	-	9	2	13	4
26	Herst. v. Datenverarb., elektr. u. opt. Erzeugnissen	4	1	1	-	3	-	4	-
27	Herst. v. elektr. Ausrüstungen	1	-	-	-	1	-	1	1
28	Maschinenbau	5	3	3	-	2	-	6	-
29	Herst. v. Kraftwagen u. Kraftwagenteilen	1	1	1	-	-	-	2	-
31	Herst. v. Möbeln	-	-	-	-	-	-	-	-
D	Energieversorgung	8	3	3	-	5	3	10	2
E	Wasserversorgung; Entsorg. Beseit. v. Umweltverschm.	4	3	2	1	1	-	9	2
F	Baugewerbe	222	54	52	2	168	22	239	18
G	Handel; Inst. u. Rep. v. Kfz	546	118	67	51	428	163	591	183
darunter									
45	Kfz-Handel; Inst. u. Rep. v. Kfz	86	17	12	5	69	24	94	14
46	Handelsvermittlung u. Großhandel (ohne Kfz)	115	26	16	10	89	25	127	30
47	Einzelhandel (ohne Kfz)	345	75	39	36	270	114	370	139
H	Verkehr und Lagerei	107	36	20	16	71	19	137	17
darunter									
49	Landverkehr und Transport in Rohrfernleitg.	52	12	10	2	40	10	55	8
53	Post-, Kurier- und Expressdienste	39	17	6	11	22	7	64	7
I	Gastgewerbe	180	62	47	15	118	19	200	71
55	Beherbergung	20	8	6	2	12	5	24	10
56	Gastronomie	160	54	41	13	106	14	176	61
J	Information u. Kommunikation	69	7	4	3	62	32	75	16
darunter									
58	Verlagswesen	4	1	1	-	3	-	4	3
61	Telekommunikation	2	-	-	-	2	1	2	-
62	Erbrg. v. Dienstl. d. Informationstechnologie	55	5	3	2	50	27	60	11
63	Informationsdienstleistungen	7	1	-	1	6	3	8	2
K	Finanz-, Versicherungsdienstleistungen	99	12	6	6	87	20	99	28
darunter									
66	Mit Finanz- u. Versicherungsdienstl. verbundene Tätigkeiten	97	11	5	6	86	20	97	26
L	Grundstücks- u. Wohnungswesen	39	18	16	2	21	5	53	4
M	Freiberufliche, wissenschaftl. u. techn. Dienstlg.	181	24	17	7	157	90	191	57
darunter									
70	Verw. u. Führung v. Unternehmen; Unternehmensberatung	30	9	6	3	21	10	34	6
73	Werbung u. Marktforschung	89	4	4	-	85	52	91	32
N	Sonst. wirtschaftl. Dienstleistungen	266	48	33	15	218	87	289	83
darunter									
77	Verm. v. beweglichen Sachen	18	7	6	1	11	6	21	8
78	Verm. u. Überlassung v. Arbeitskräften	17	11	6	5	6	3	22	5
79	Reisebüros, -veranstalter u. sonst. Reservierungsdienstl.	6	-	-	-	6	3	6	3
81	Gebäudebetreuung; Garten- und Landschaftsbau	124	13	12	1	111	36	129	26
P	Erziehung u. Unterricht	22	4	2	2	18	8	24	11
Q	Gesundheits- u. Sozialwesen	19	6	5	1	13	7	21	14
R	Kunst, Unterhaltung u. Erholung	32	6	4	2	26	9	33	12
S	Erbrg. V. Sonst. Dienstleistungen	146	21	16	5	125	42	150	98
Sonstige Tätigkeiten									
		-	-	-	-	-	-	-	-
Insgesamt		2 024	450	313	137	1 574	545	2 217	639

11. Neugründungen, sowie Gewerbetreibende nach Art der Niederlassung, Rechtsform, Einzelunternehmen nach Geschlecht und Staatsangehörigkeit im August 2009

Rechtsform Geschlecht Staatsangehörigkeit	Neugründungen						Gewerbetreibende	
	ins- gesamt	Betriebsgründungen			sonstige Neugründ.		ins- gesamt	dar.: weiblich
		ins- gesamt	Haupt- nieder- lassung	Zweignie- derl./unselb- ständige Zweigstelle	ins- gesamt	dar.: Neben- erwerb		
Anzahl								
Insgesamt	2 860	459	295	164	2 401	1 220	3 061	945
nach der Rechtsform des Unternehmens								
Einzelunternehmen	2 454	134	74	60	2 320	1 139	2 454	833
Offene Handelsgesellschaft	3	3	3	-	-	-	4	-
Kommanditgesellschaft	2	2	2	-	-	-	2	-
Gesellschaft mit beschränkter Haftung & Co.KG	35	34	18	16	1	1	56	3
Gesellschaft des bürgerlichen Rechts	131	75	72	3	56	56	269	64
Aktiengesellschaft	3	3	2	1	-	-	-	-
Gesellschaft mit beschränkter Haftung	203	182	112	70	21	21	253	38
Genossenschaft	-	-	-	-	-	-	-	-
Eingetragener Verein	6	5	4	1	1	1	6	1
Private Company Ltd	11	10	6	4	1	1	12	5
Sonstige Rechtsformen	12	11	2	9	1	1	5	1

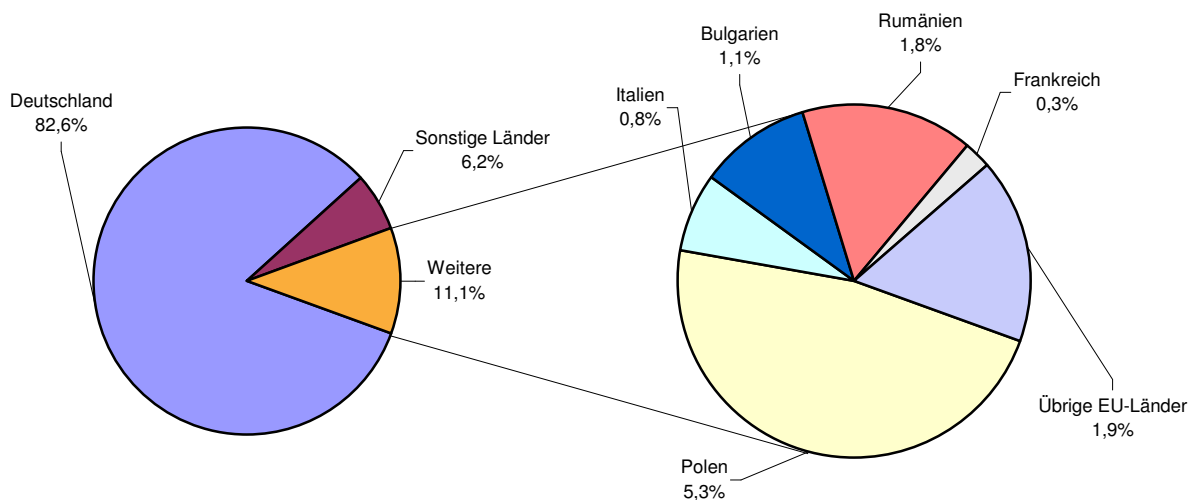
Einzelunternehmer/-innen nach Geschlecht

weiblich	833	44	25	19	789	411	X	X
männlich	1 621	90	49	41	1 531	728	X	X

Einzelunternehmer/-innen nach ausgewählter Staatsangehörigkeit

Insgesamt	2 454	134	74	60	2 320	1 139	2 454	833
Deutschland	2 028	120	66	54	1 908	1 062	2 028	709
EU-Länder	273	3	2	1	270	35	273	69
Polen	129	1	1	-	128	7	129	20
Italien	20	1	1	-	19	6	20	5
Bulgarien	28	-	-	-	28	4	28	6
Rumänien	43	-	-	-	43	2	43	20
Frankreich	7	-	-	-	7	4	7	2
Übrige EU-Länder	46	1	-	1	45	12	46	16
Sonstige Länder	153	11	6	5	142	42	153	55

12. Neugründungen nach ausgewählten Staatsangehörigkeiten von Einzelunternehmern/-innen im August 2009



13. Vollständige Aufgaben, sowie Gewerbetreibende nach Art der Niederlassung, Rechtsform, Einzelunternehmen nach Geschlecht und Staatsangehörigkeit im August 2009

Rechtsform Geschlecht Staatsangehörigkeit	Vollständige Aufgaben						Gewerbetreibende	
	ins- gesamt	Betriebsaufgaben			sonstige Stillleg.		ins- gesamt	dar.: weiblich
		ins- gesamt	Haupt- nieder- lassung	Zweignie- derl./unselb- ständige Zweigstelle	ins- gesamt	dar.: Neben- erwerb		
Anzahl								
Insgesamt	2 024	450	313	137	1 574	545	2 217	639
nach der Rechtsform des Unternehmens								
Einzelunternehmen	1 714	167	136	31	1 547	518	1 714	578
Offene Handelsgesellschaft	2	2	2	-	-	-	4	1
Kommanditgesellschaft	3	3	-	3	-	-	4	1
Gesellschaft mit beschränkter								
Haftung & Co.KG	22	21	11	10	1	1	36	7
Gesellschaft des bürgerlichen Rechts	91	72	67	5	19	19	169	28
Aktiengesellschaft	2	2	-	2	-	-	-	-
Gesellschaft mit beschränkter Haftung	162	157	90	67	5	5	256	22
Genossenschaft	2	2	-	2	-	-	7	-
Eingetragener Verein	4	4	3	1	-	-	4	-
Private Company Ltd	18	17	3	14	1	1	20	2
Sonstige Rechtsformen	4	3	1	2	1	1	3	-

Einzelunternehmer/-innen nach Geschlecht

weiblich	578	71	61	10	507	206	X	X
männlich	1 136	96	75	21	1 040	312	X	X

Einzelunternehmer/-innen nach ausgewählter Staatsangehörigkeit

Insgesamt	1 714	167	136	31	1 547	518	1 714	578
Deutschland	1 394	140	111	29	1 254	479	1 394	488
EU-Länder	198	10	10	-	188	14	198	54
Polen	89	2	2	-	87	2	89	21
Italien	24	5	5	-	19	3	24	5
Bulgarien	27	1	1	-	26	2	27	3
Rumänien	16	-	-	-	16	1	16	6
Frankreich	6	-	-	-	6	-	6	5
Übrige EU-Länder	36	2	2	-	34	6	36	14
Sonstige Länder	122	17	15	2	105	25	122	36

14. Vollständige Aufgaben nach ausgewählten Staatsangehörigkeiten von Einzelunternehmern/-innen im August 2009

