



## Gewerbeanzeigen Juli 2009

Ergebnisse der Gewerbeanzeigenstatistik

## Inhalt

	Seite
<b>Vorbemerkungen</b> .....	3
<b>Definitionen</b> .....	3
<b>Tabellenteil</b>	
1. Grafik Gewerbean- und -abmeldungen mit Neuerrichtungen und Aufgaben im Jahresüberblick .....	5
2. Gewerbeanmeldungen nach Wirtschaftszweigen im Juli 2009 .....	6
3. Gewerbeabmeldungen nach Wirtschaftszweigen im Juli 2009 .....	7
4. Grafik Gewerbeanmeldungen nach WZ-Abschnitten im Juli 2009 .....	8
5. Grafik Gewerbeabmeldungen nach WZ-Abschnitten im Juli 2009 .....	8
6. Gewerbeanmeldungen nach Verwaltungsbezirken im Juli 2009 .....	9
7. Gewerbeabmeldungen nach Verwaltungsbezirken im Juli 2009 .....	10
8. Grafik Neuerrichtungen und Aufgaben nach Kreisen im Juli 2009 .....	11
9. Neugründungen, sowie Gewerbetreibende nach Wirtschaftszweigen im Juli 2009 .....	12
10. Vollständige Aufgaben, sowie Gewerbetreibende nach Wirtschaftszweigen im Juli 2009 .....	13
11. Neugründungen, sowie Gewerbetreibende nach Art der Niederlassung, Rechtsform, Einzelunternehmen nach Geschlecht und Staatsangehörigkeit im Juli 2009 .....	14
12. Grafik Neuerrichtungen nach ausgewählten Staatsangehörigkeiten von Einzelunternehmern/-innen im Juli 2009 .....	14
13. Vollständige Aufgaben, sowie Gewerbetreibende nach Art der Niederlassung, Rechtsform, Einzelunternehmen nach Geschlecht und Staatsangehörigkeit im Juli 2009 .....	15
14. Grafik Vollständige Aufgaben nach ausgewählten Staatsangehörigkeiten von Einzelunternehmern/-innen im Juli 2009 .....	15

### Zeichenerklärung (nach DIN 55301)

0	weniger als die Hälfte von 1 in der letzten besetzten Stelle, jedoch mehr als nichts
-	nichts vorhanden (genau Null)
...	Angabe fällt später an
/	keine Angabe, da Zahlenwert nicht sicher genug
.	Zahlenwert unbekannt oder geheim zu halten
x	Tabellenfach gesperrt, weil Aussage nicht sinnvoll
p	vorläufige Zahl
r	berichtigte Zahl
s	geschätzte Zahl

Geringfügige Abweichungen in den Summen sind auf Runden der Zahlen zurückzuführen.  
Abweichungen gegenüber früheren Veröffentlichungen erklären sich durch inzwischen vorgenommene Korrekturen.

## Vorbemerkung

### Ziel der Statistik

Ziel der Gewerbeanzeigenstatistik ist es, das Meldegeschehen in seiner Gesamtheit darzustellen und damit Aufschlüsse über Gründungen und Stilllegungen von Unternehmen und Betrieben zu gewinnen. Die Aussagen über das Gründungsverhalten und Betriebsstilllegungen in der Wirtschaft stellen eine unentbehrliche Informationsquelle für die Wirtschafts-, Wettbewerbs- und Strukturpolitik dar. Zahlen über die sektorale, regionale und zeitliche Entwicklung liefern Hinweise zur Ergreifung geeigneter wirtschaftspolitischer Maßnahmen. Zusätzlich werden aktuelle Informationen für die Pflege des Unternehmensregisters zur Verfügung gestellt.

### Rechtsgrundlagen

Rechtsgrundlage für die Gewerbeanzeigenstatistik ist die Gewerbeordnung (GewO), in der Fassung der Bekanntmachung vom 22.02.1999 (BGBl. I S. 202), zuletzt geändert durch Gesetz vom 21.12.2007 (BGBl. I S. 3089). Auskunftspflichtig sind die Gewerbetreibenden, die nach § 14 der Gewerbeordnung (GWO) jedes stehende Gewerbe oder den Betrieb einer Zweigniederlassung oder einer unselbständigen Zweigstelle den zuständigen Behörden anzeigen müssen. Sie erfüllen ihre statistische Auskunftspflicht durch Erstattung dieser Anzeige bei den zuständigen Behörden, die diese Angaben an die statistischen Ämter der Länder übermitteln.

### Methodische Hinweise

Mit den vorstehend ausgeführten Rechtsvorschriften wurde die Voraussetzung für die Auswertung der Gewerbemeldungen nach einheitlichen Kriterien geschaffen. Die Meldebehörden der Gemeindeverwaltungen, der verbandsfreien Gemeinden, der Verbandsgemeindeverwaltungen sowie der kreisfreien und großen kreisangehörigen Städte nehmen die Gewerbean-, -ab- und -ummeldungen entgegen. Die auf bundesweit einheitlichen Formularen erfassten Daten, der Gewerbeanzeigepflichtigen, übermitteln die zuständigen Meldebehörden monatlich an die statistischen Landesämter.

Bis auf die persönlichen Merkmale „Staatsangehörigkeit“ und „Geschlecht“ sind die Erhebungsmerkmale ausschließlich betriebsbezogen und umfassen u. a.

- die ausgeübte Tätigkeit
- die Art des Betriebes
- die Anzahl der beschäftigten Arbeitnehmer/-innen
- den Grad der Selbständigkeit
- den Grund der Meldung

sowie als Hilfsmerkmale

- den Namen von Betriebsinhaber/-innen
- die Eintragung im Handels-, Genossenschafts- oder Vereinsregister
- die Zahl der geschäftsführenden Gesellschafter/-innen
- die Anschrift der Betriebsstätte.

Der Inhalt des vorliegenden Berichts ist mit Ausnahme der Tabellen nach Wirtschaftszweigen mit den bis zum IV. Quartal 1995 veröffentlichten Angaben zu Gewerbeanzeigenstatistik vergleichbar. Ab 1996 liegt den Tabellen die EU-einheitliche „Klassifikation der Wirtschaftszweige“ (WZ 1993), ab Januar 2003 die WZ 2003 und ab Januar 2008 die WZ 2008 zugrunde. Die WZ 2008 ist eine Aktualisierung der Klassifikation der Wirtschaftszweige, Ausgabe 2003 (WZ 2003) deren Struktur sich aber in vielen Wirtschaftsbereichen deutlich verändert hat. Die Ergebnisse nach Wirtschaftszweigen sind daher mit den Ergebnissen früherer Monate und Jahre nicht mehr vergleichbar. Außerdem wird, seit dem Jahr 2003, das Automatenaufstell- und Reisegewerbe in den Gewerbean-, -ab- und -ummeldungen nicht mehr nachgewiesen.

## Definitionen

- **Hauptniederlassung**  
Mittelpunkt des Geschäftsverkehrs eines Betriebes, der sich bei Personengesellschaften (KG, OHG, GmbH & Co. KG, GbR, GmbH & Co. OHG u.a.) und juristischen Personen am Sitz des Unternehmens befindet. Eine Hauptniederlassung liegt auch dann vor, wenn daneben keine Zweigniederlassung oder unselbständige Zweigstelle betrieben wird.
- **Zweigniederlassung**  
Betriebe mit selbständiger Organisation, selbständigen Betriebsmitteln und gesonderter Buchführung, dessen Leiter Geschäfte selbständig abzuschließen und durchzuführen befugt ist.
- **Unselbständige Zweigstelle**

## Gewerbeanmeldungen

Ein Gewerbe ist anzumelden bei der Neuerrichtung eines Betriebes, einer Zweigniederlassung oder einer unselbständigen Zweigstelle, bei der Übernahme eines bereits bestehenden Betriebes (z.B. durch Kauf, Pacht/Erbsfolge, Änderung der Rechtsform, Gesellschaftereintritt) und bei der Verlegung eines Betriebes aus dem Bereich einer Meldebehörde in den Bereich einer anderen Meldebehörde.

- **Neuerrichtung**  
Zur Neuerrichtung zählt die erstmalige Anmeldung eines Gewerbebetriebes als Hauptniederlassung, Zweigniederlassung oder unselbständige Zweigstelle, die Anmeldung als Neuerrichtung eines Kleingewerbetreibenden bzw. einer Nebentätigkeit sowie Gründung nach dem Umwandlungsgesetz.
- **Zuzug**  
Verlagerung eines bestehenden Betriebes in den Bezirk des nachweisenden Gewerbebeamten.
- **Übernahme**  
Übernahme eines bestehenden Betriebes innerhalb des Bezirkes des nachweisenden Gewerbebeamten (z.B. durch Kauf, Pacht/Erbsfolge, Änderung der Rechtsform, Gesellschaftereintritt).

## Betriebsgründungen

Betriebsgründungen sind Neugründungen (außer Nebenerwerb) von Betrieben durch Einzelunternehmer, Personengesellschaften oder juristische Personen wobei für einen Einzelunternehmer, der eine Hauptniederlassung anmeldet, die Voraussetzung gilt, dass er entweder in das Handelsregister eingetragen ist oder eine Handwerkskarte besitzt oder mindestens einen Arbeitnehmer beschäftigt.

### Sonstige Neugründungen

Gründung der Hauptniederlassung eines Kleinunternehmens (Nicht-Kaufmann/-frau). Das Kleinunternehmen ist nicht im Handelsregister eingetragen, besitzt keine Handwerkskarte und beschäftigt keine Arbeitnehmer. Die Gründung eines Gewerbes, das im Nebenerwerb betrieben wird, gilt ebenfalls als sonstige Neugründung.

## Gewerbeabmeldungen

Ein Gewerbe ist abzumelden bei der vollständigen oder teilweisen Aufgabe eines Gewerbebetriebes, bei Übergabe an einen Nachfolger/Eigentümerwechsel, Änderung der Rechtsform, bei Verlagerung eines Gewerbebetriebes in den Bereich einer anderen Meldebehörde und bei Austritt eines Gesellschafters.

- **Aufgabe**  
Hierzu zählt die Abmeldung eines Gewerbebetriebes wegen Aufgabe einer Hauptniederlassung, Zweigniederlassung bzw. unselbständigen Zweigstelle.
- **Fortzug**  
Verlagerung eines bestehenden Betriebes aus dem Bezirk des nachweisenden Gewerbebeamten.
- **Übergabe**  
Übergabe eines bestehenden Betriebes innerhalb des Bezirkes des nachweisenden Gewerbebeamten (z.B. wegen Verkauf, Verpachtung, Erbsfolge, Änderung der Rechtsform, Austritt als Gesellschafter).

## Betriebsaufgaben

Betriebsaufgaben sind vollständige Aufgaben (außer Nebenerwerb) von Betrieben durch Einzelunternehmer, Personengesellschaften oder juristische Personen, wobei für einen Einzelunternehmer, der eine Hauptniederlassung abmeldet, die Voraussetzung gilt, dass er entweder in das Handelsregister eingetragen war oder zuletzt mindestens einen Arbeitnehmer beschäftigt hat.

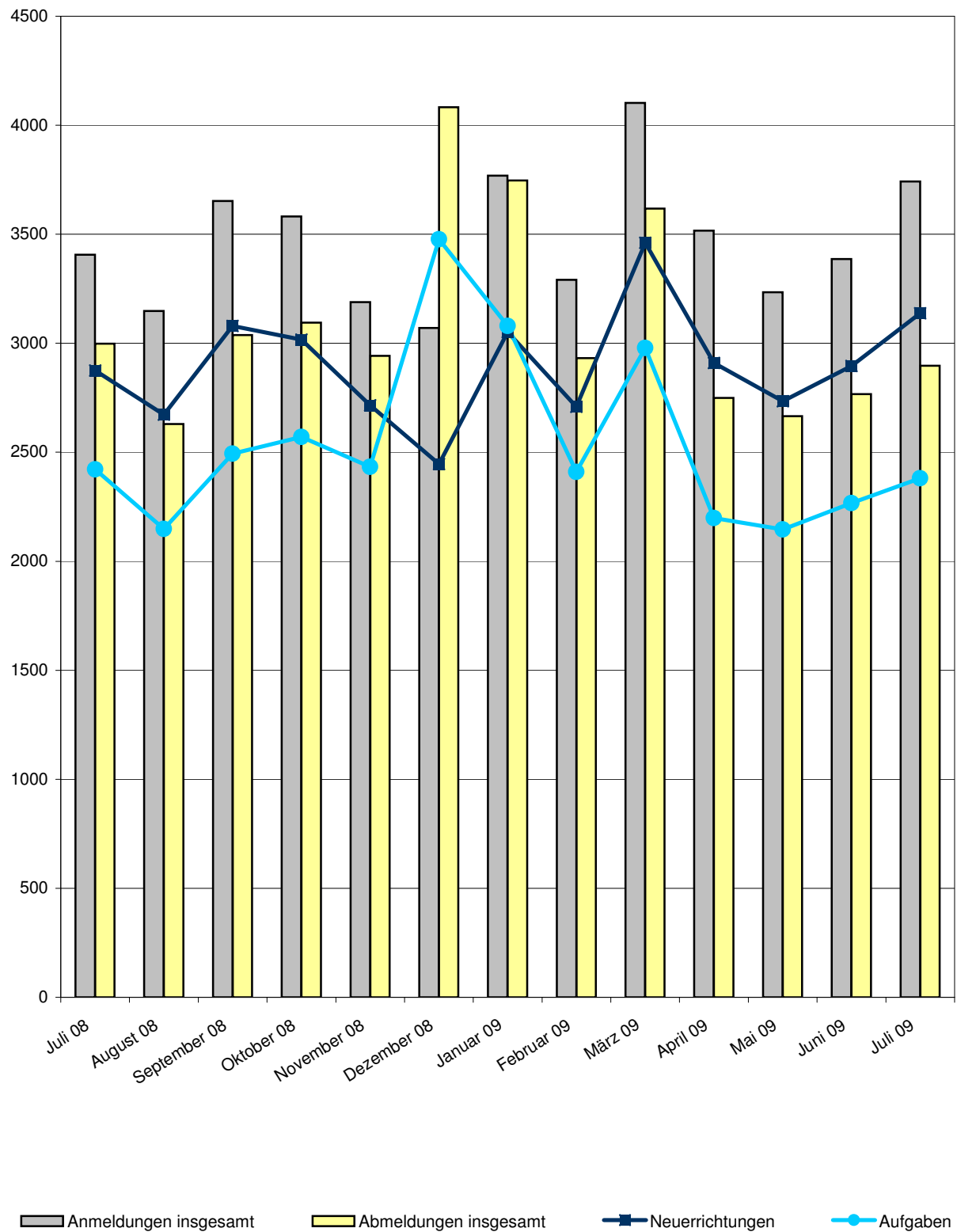
### Sonstige Stilllegungen

Vollständige Aufgabe einer Hauptniederlassung eines Kleingewerbetreibenden (Nicht-Kaufmann/-frau). Das Kleinunternehmen war nicht im Handelsregister eingetragen und beschäftigte keine Arbeitnehmer. Die Aufgabe eines Gewerbes, das im Nebenerwerb betrieben wurde, gilt ebenfalls als sonstige Stilllegung.

Hinweise zum besseren Verständnis:

- Auf dem Erhebungsbogen für Gewerbe-Anmeldungen besteht die Möglichkeit zum Ankreuzen der Positionen „Neugründung“ und „Gründung nach Umwandlungsgesetz“. Die beiden Merkmale bilden die Position Neuerrichtungen. Das Merkmal „Neugründungen“ wird rechnerisch in Betriebsgründungen und sonstige Neugründungen weiter detailliert, um Gründungen mit besonderer wirtschaftlicher Substanz herauszuarbeiten.
- Vergleicht man die Daten „Insgesamt Neugründungen“ zu „Insgesamt Gewerbetreibende“ nach Rechtsformen, fällt auf, dass die Zahl der Einzelunternehmen gleich ist, während die anderen Rechtsformen differieren. Die Erklärung liegt darin, dass es sich bei Gewerbetreibenden um natürliche Personen handelt. Die Rechtsformen der Neugründungen weisen juristische Personen aus. D.h., eine GmbH kann z.B. mit mehreren natürlichen Personen gegründet werden.

1. Gewerbean- und -abmeldungen mit Neuerrichtungen und Aufgaben  
im Jahresüberblick



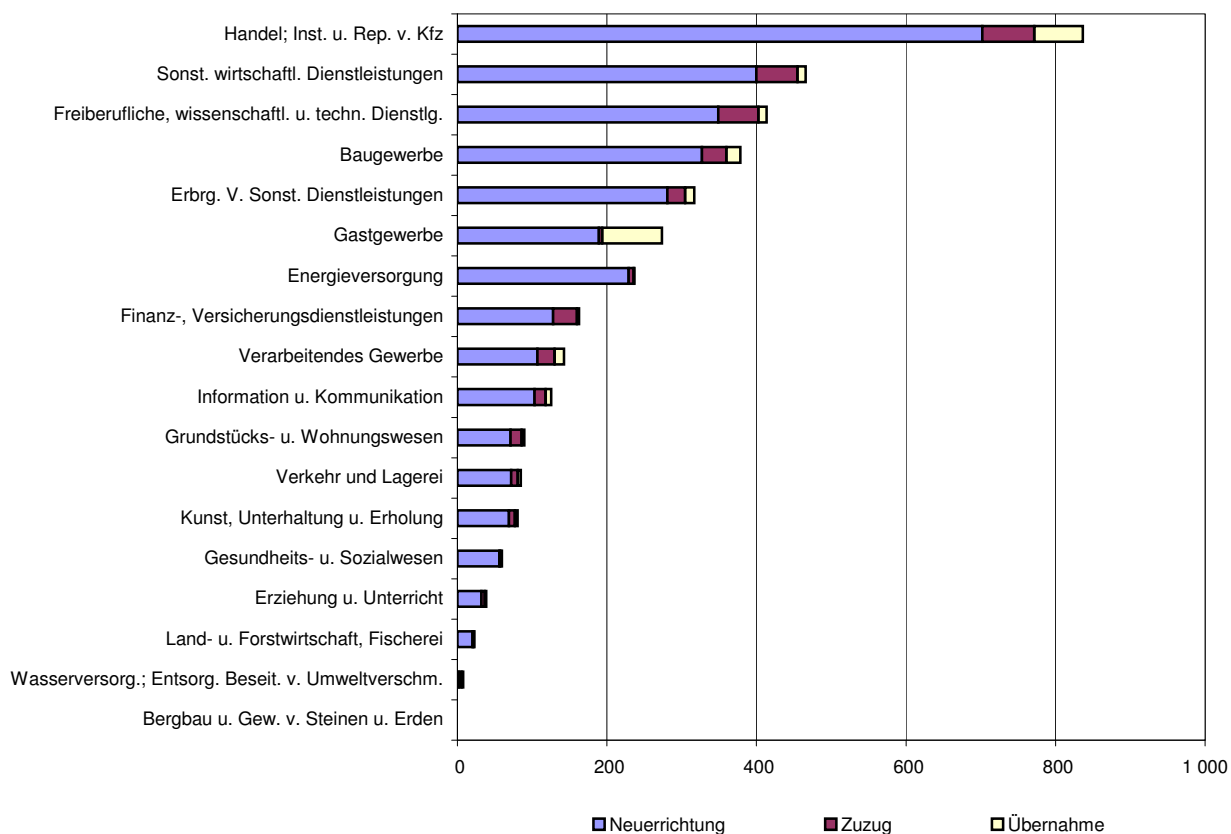
## 2. Gewerbebeanmeldungen nach Wirtschaftszweigen im Juli 2009

WZ 2008	Wirtschaftszweig	Anmeldungen				Veränderung zum Vormonat			
		ins- gesamt	davon			ins- gesamt	davon		
			Neuer- richtung	Zuzug	Über- nahme		Neuer- richtung	Zuzug	Über- nahme
		Anzahl				%			
A	Land- u. Forstwirtschaft, Fischerei	23	20	2	1	- 11,5	- 4,8	- 33,3	- 50,0
B	Bergbau u. Gew. v. Steinen u. Erden	-	-	-	-	X	-	-	X
C	Verarbeitendes Gewerbe	143	107	23	13	20,2	12,6	155,6	- 13,3
	darunter								
10	Herst. v. Nahrungs- u. Futtermitteln	11	9	-	2	- 47,6	- 30,8	-	- 75,0
11	Getränkeherstellung	4	3	-	1	300,0	200,0	-	X
13	Herst. v. Textilien	4	3	1	-	- 33,3	- 50,0	X	-
14	Herst. v. Bekleidung	12	12	-	-	20,0	20,0	-	-
16	Herst. v. Holz-, Flecht-, Korb- u. Korkwaren (ohne Möbel)	5	3	1	1	150,0	50,0	X	X
18	Herst. v. Druckerzgn; Vervielf. v. Ton-, Bild- und Datenträgern	6	3	3	-	- 40,0	- 66,7	200,0	-
25	Herst. v. Metallerzeugnissen	27	19	4	4	145,5	72,7	X	X
26	Herst. v. Datenverarb., elektr. u. opt. Erzeugnissen	3	3	-	-	-	50,0	-	X
27	Herst. v. elektr. Ausrüstungen	6	4	2	-	-	-	100,0	X
28	Maschinenbau	5	5	-	-	- 28,6	66,7	X	X
29	Herst. v. Kraftwagen u. Kraftwagenteilen	1	1	-	-	X	X	-	-
31	Herst. v. Möbeln	3	1	2	-	X	X	X	-
D	Energieversorgung	237	229	7	1	42,8	45,9	- 22,2	X
E	Wasserversorgung; Entsorg. Beseit. v. Umweltverschm.	8	2	4	2	- 50,0	- 83,3	X	- 50,0
F	Baugewerbe	379	327	33	19	9,9	14,3	- 13,2	- 9,5
G	Handel; Inst. u. Rep. v. Kfz	837	702	70	65	-	- 1,4	- 4,1	25,0
	darunter								
45	Kfz-Handel; Inst. u. Rep. v. Kfz	119	102	10	7	6,3	7,4	- 23,1	75,0
46	Handelsvermittlung u. Großhandel (ohne Kfz)	197	163	28	6	9,4	7,2	33,3	- 14,3
47	Einzelhandel (ohne Kfz)	521	437	32	52	- 4,4	- 6,0	- 17,9	26,8
H	Verkehr und Lagerei	85	72	9	4	- 13,3	- 13,3	-	- 33,3
	darunter								
49	Landverkehr und Transport in Rohrfernleitg.	49	43	4	2	- 19,7	- 15,7	- 42,9	- 33,3
53	Post-, Kurier- und Expressdienste	22	19	2	1	22,2	18,8	X	- 50,0
I	Gastgewerbe	274	189	5	80	19,7	10,5	-	50,9
55	Beherbergung	26	21	-	5	-	-	-	-
56	Gastronomie	248	168	5	75	22,2	12,0	-	56,3
J	Information u. Kommunikation	126	103	15	8	5,9	2,0	7,1	100,0
	darunter								
58	Verlagswesen	3	2	1	-	- 40,0	- 50,0	-	-
61	Telekommunikation	8	3	1	4	33,3	- 50,0	X	X
62	Erbrg. v. Dienstl. d. Informationstechnologie	94	79	12	3	14,6	14,5	33,3	- 25,0
63	Informationsdienstleistungen	13	12	-	1	- 18,8	- 14,3	X	X
K	Finanz-, Versicherungsdienstleistungen	163	128	32	3	10,9	4,1	100,0	- 62,5
	darunter								
66	Mit Finanz- u. Versicherungsdienstl. verbundene Tätigkeiten	144	114	29	1	14,3	6,5	93,3	- 75,0
L	Grundstücks- u. Wohnungswesen	90	71	15	4	42,9	34,0	87,5	100,0
M	Freiberufliche, wissenschaftl. u. techn. Dienstl.	414	349	54	11	9,8	5,4	45,9	22,2
	darunter								
70	Verw. u. Führung v. Unternehmen; Unternehmensberatung	81	61	15	5	3,8	- 6,2	66,7	25,0
73	Werbung u. Marktforschung	154	141	12	1	6,9	11,9	- 20,0	- 66,7
N	Sonst. wirtschaftl. Dienstleistungen	466	400	55	11	14,2	6,7	150,0	-
	darunter								
77	Verm. v. beweglichen Sachen	29	24	3	2	93,3	100,0	50,0	100,0
78	Verm. u. Überlassung v. Arbeitskräften	13	11	1	1	- 18,8	- 21,4	- 50,0	X
79	Reisebüros, -veranstalter u. sonst. Reservierungsdienstl.	25	20	4	1	47,1	25,0	300,0	X
81	Gebäudebetreuung; Garten- und Landschaftsbau	196	169	21	6	- 0,5	- 7,1	133,3	-
P	Erziehung u. Unterricht	39	32	5	2	- 13,3	- 13,5	- 28,6	100,0
Q	Gesundheits- u. Sozialwesen	60	56	2	2	36,4	36,6	-	100,0
R	Kunst, Unterhaltung u. Erholung	81	69	8	4	14,1	25,5	- 20,0	- 33,3
S	Erbrg. V. Sonst. Dienstleistungen	317	281	24	12	15,3	15,6	- 4,0	71,4
	Sonstige Tätigkeiten	-	-	-	-	-	-	-	-
I n s g e s a m t		3 742	3 137	363	242	10,5	8,3	26,5	19,2

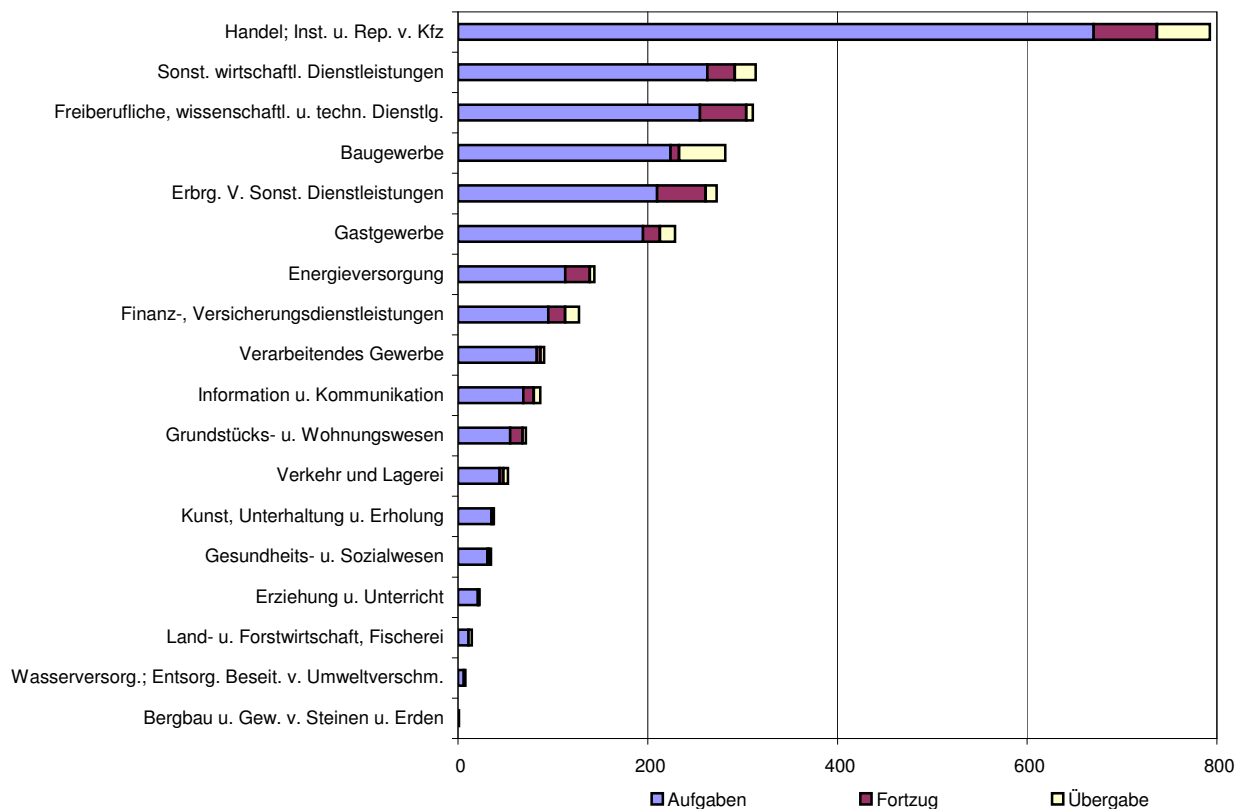
### 3. Gewerbeabmeldungen nach Wirtschaftszweigen im Juli 2009

WZ 2008	Wirtschaftszweig	Abmeldungen				Veränderung zum Vormonat			
		ins- gesamt	davon			ins- gesamt	davon		
			Aufgabe	Fortzug	Über- gabe		Aufgabe	Fortzug	Über- gabe
		Anzahl				%			
A	Land- u. Forstwirtschaft, Fischerei	23	21	1	1	9,5	23,5	- 50,0	- 50,0
B	Bergbau u. Gew. v. Steinen u. Erden	1	1	-	-	- 50,0	X	-	X
C	Verarbeitendes Gewerbe	128	95	18	15	29,3	37,7	- 14,3	66,7
	darunter								
10	Herst. v. Nahrungs- u. Futtermitteln	22	17	1	4	22,2	21,4	X	-
11	Getränkeherstellung	6	5	-	1	X	X	-	X
13	Herst. v. Textilien	2	2	-	-	-	-	-	-
14	Herst. v. Bekleidung	6	6	-	-	X	X	X	-
16	Herst. v. Holz-, Flecht-, Korb- u. Korkwaren (ohne Möbel)	2	2	-	-	X	X	-	-
18	Herst. v. Druckerzgn; Vervielf. v. Ton-, Bild- und Datenträgern	11	6	4	1	37,5	-	300,0	-
25	Herst. v. Metallerzeugnissen	23	21	1	1	35,3	31,3	-	X
26	Herst. v. Datenverarb., elektr. u. opt. Erzeugnissen	2	1	1	-	- 60,0	- 66,7	- 50,0	-
27	Herst. v. elektr. Ausrüstungen	1	1	-	-	- 90,0	- 50,0	X	-
28	Maschinenbau	4	3	-	1	33,3	50,0	-	-
29	Herst. v. Kraftwagen u. Kraftwagenteilen	-	-	-	-	X	X	-	-
31	Herst. v. Möbeln	3	3	-	-	X	X	-	-
D	Energieversorgung	15	11	-	4	- 16,7	- 8,3	X	X
E	Wasserversorgung; Entsorg. Beseit. v. Umweltverschm.	8	6	-	2	- 52,9	- 14,3	X	- 75,0
F	Baugewerbe	314	263	29	22	5,7	6,9	7,4	- 8,3
G	Handel; Inst. u. Rep. v. Kfz	793	670	67	56	0,8	1,2	9,8	- 12,5
	darunter								
45	Kfz-Handel; Inst. u. Rep. v. Kfz	95	82	6	7	- 9,5	- 7,9	- 40,0	16,7
46	Handelsvermittlung u. Großhandel (ohne Kfz)	197	164	27	6	43,8	57,7	42,1	- 57,1
47	Einzelhandel (ohne Kfz)	501	424	34	43	- 8,1	- 9,6	6,3	- 2,3
H	Verkehr und Lagerei	91	83	4	4	- 13,3	- 5,7	- 60,0	- 42,9
	darunter								
49	Landverkehr und Transport in Rohrfernleitg.	52	49	2	1	- 10,3	- 2,0	- 60,0	- 66,7
53	Post-, Kurier- und Expressdienste	27	24	2	1	3,8	-	X	- 50,0
I	Gastgewerbe	282	224	9	49	15,1	19,8	200,0	- 10,9
55	Beherbergung	29	24	-	5	123,1	166,7	-	25,0
56	Gastronomie	253	200	9	44	9,1	12,4	200,0	- 13,7
J	Information u. Kommunikation	87	69	11	7	- 7,4	-	- 42,1	16,7
	darunter								
58	Verlagswesen	4	4	-	-	-	33,3	-	X
61	Telekommunikation	8	5	-	3	60,0	25,0	-	200,0
62	Erbrg. v. Dienstl. d. Informationstechnologie	64	52	9	3	- 7,2	6,1	- 43,8	- 25,0
63	Informationsdienstleistungen	7	5	2	-	- 36,4	- 37,5	- 33,3	-
K	Finanz-, Versicherungsdienstleistungen	144	113	26	5	15,2	7,6	62,5	25,0
	darunter								
66	Mit Finanz- u. Versicherungsdienstl. verbundene Tätigkeiten	140	111	26	3	26,1	16,8	73,3	200,0
L	Grundstücks- u. Wohnungswesen	72	55	13	4	38,5	34,1	44,4	100,0
M	Freiberufliche, wissenschaftl. u. techn. Dienstl.	273	210	51	12	6,2	4,5	8,5	33,3
	darunter								
70	Verw. u. Führung v. Unternehmen; Unternehmensberatung	66	52	11	3	40,4	73,3	- 15,4	- 25,0
73	Werbung u. Marktforschung	102	82	17	3	- 2,9	- 9,9	54,5	-
N	Sonst. wirtschaftl. Dienstleistungen	311	255	49	7	- 1,9	- 7,3	69,0	- 46,2
	darunter								
77	Verm. v. beweglichen Sachen	30	19	8	3	36,4	-	300,0	200,0
78	Verm. u. Überlassung v. Arbeitskräften	6	4	2	-	- 40,0	- 60,0	X	-
79	Reisebüros, -veranstalter u. sonst. Reservierungsdienstl.	23	17	5	1	91,7	54,5	X	-
81	Gebäudebetreuung; Garten- und Landschaftsbau	116	99	17	-	- 18,3	- 14,7	- 10,5	X
P	Erziehung u. Unterricht	35	31	2	2	9,4	14,8	- 50,0	100,0
Q	Gesundheits- u. Sozialwesen	38	35	2	1	- 5,0	-	- 33,3	- 50,0
R	Kunst, Unterhaltung u. Erholung	53	44	4	5	23,3	25,7	- 33,3	150,0
S	Erbrg. V. Sonst. Dienstleistungen	229	195	18	16	6,0	2,1	5,9	100,0
	Sonstige Tätigkeiten	-	-	-	-	-	-	-	-
I n s g e s a m t		2 897	2 381	304	212	4,7	5,0	7,8	- 2,8

#### 4. Gewerbeanmeldungen nach WZ-Abschnitten im Juli 2009



#### 5. Gewerbeabmeldungen nach WZ-Abschnitten im Juli 2009





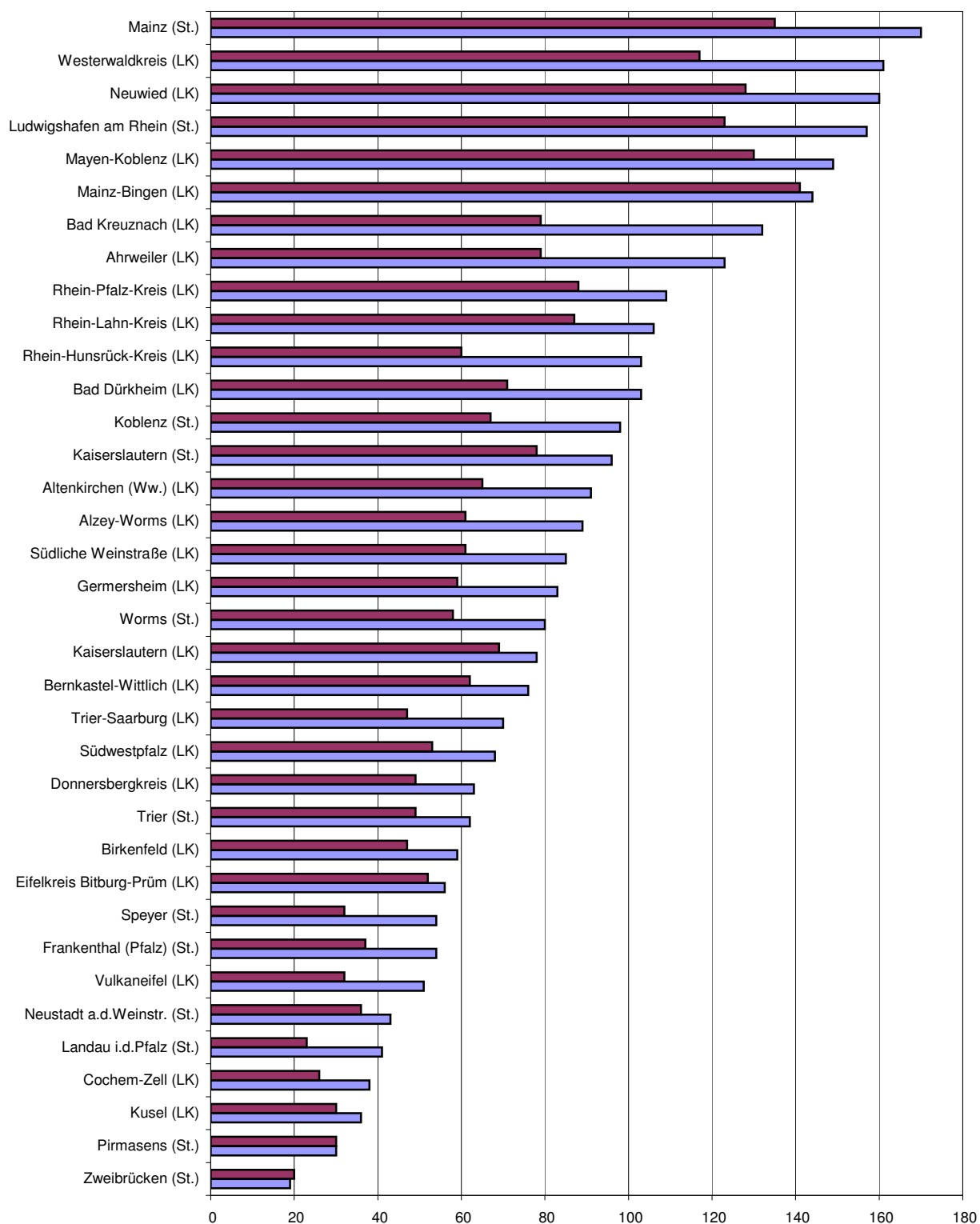
# 6. Gewerbeanmeldungen nach Verwaltungsbezirken im Juli 2009

Verwaltungsbereich	Anmeldungen				Veränderung zum Vormonat			
	ins- gesamt	davon			ins- gesamt	davon		
		Neuer- richtung	Zuzug	Über- nahme		Neuer- richtung	Zuzug	Über- nahme
Anzahl				%				
Kreisfreie Stadt								
Koblenz	123	98	13	12	16,0	5,4	333,3	20,0
Landkreise								
Ahrweiler	144	123	16	5	39,8	39,8	128,6	- 37,5
Altenkirchen (Ww.)	108	91	12	5	2,9	2,2	- 14,3	150,0
Bad Kreuznach	155	132	11	12	22,0	15,8	120,0	50,0
Birkenfeld	73	59	5	9	25,9	7,3	X	200,0
Cochem-Zell	44	38	4	2	- 21,4	- 22,4	33,3	- 50,0
Mayen-Koblenz	185	149	22	14	4,5	- 5,1	29,4	366,7
Neuwied	197	160	28	9	7,7	3,9	47,4	- 10,0
Rhein-Hunsrück-Kreis	113	103	4	6	6,6	4,0	- 42,9	X
Rhein-Lahn-Kreis	123	106	10	7	18,3	29,3	- 16,7	- 30,0
Westerwaldkreis	185	161	19	5	33,1	29,8	46,2	150,0
Kreisfreie Stadt								
Trier	84	62	6	16	- 15,2	- 21,5	-	14,3
Landkreise								
Bernkastel-Wittlich	93	76	8	9	2,2	- 2,6	-	80,0
Eifelkreis Bitburg-Prüm	71	56	10	5	26,8	16,7	66,7	150,0
Vulkaneifel	58	51	3	4	1,8	4,1	50,0	- 33,3
Trier-Saarburg	84	70	9	5	- 15,2	- 7,9	- 40,0	- 37,5
Kreisfreie Städte								
Frankenthal (Pfalz)	59	54	1	4	90,3	86,2	- 50,0	X
Kaiserslautern	107	96	7	4	16,3	21,5	- 30,0	33,3
Landau in der Pfalz	46	41	1	4	76,9	78,3	-	100,0
Ludwigshafen am Rhein	178	157	10	11	57,5	60,2	-	120,0
Mainz	225	170	29	26	0,9	- 6,1	123,1	- 10,3
Neustadt an der Weinstraße	61	43	10	8	24,5	43,3	100,0	- 42,9
Pirmasens	33	30	2	1	13,8	11,1	100,0	-
Speyer	56	54	2	-	1,8	3,8	X	X
Worms	89	80	4	5	27,1	19,4	300,0	150,0
Zweibrücken	25	19	3	3	- 24,2	- 32,1	50,0	-
Landkreise								
Alzey-Worms	114	89	20	5	- 7,3	- 8,2	33,3	- 54,5
Bad Dürkheim	124	103	12	9	10,7	7,3	33,3	28,6
Donnersbergkreis	70	63	4	3	- 11,4	- 12,5	- 20,0	50,0
Germersheim	98	83	10	5	5,4	7,8	11,1	- 28,6
Kaiserslautern	87	78	5	4	3,6	2,6	- 37,5	X
Kusel	39	36	3	-	- 4,9	5,9	- 50,0	X
Südliche Weinstraße	101	85	11	5	- 15,1	- 13,3	- 35,3	25,0
Rhein-Pfalz-Kreis	129	109	14	6	14,2	13,5	- 6,7	200,0
Mainz-Bingen	187	144	34	9	6,9	- 3,4	100,0	-
Südwestpfalz	74	68	1	5	23,3	28,3	- 75,0	66,7
Rheinland-Pfalz	3 742	3 137	363	242	10,5	8,3	26,5	19,2
Kreisfreie Städte	1 086	904	88	94	17,3	15,0	63,0	9,3
Landkreise	2 656	2 233	275	148	8,0	5,8	18,0	26,5
Industrie- und Handelskammer								
Kammerbezirk Koblenz	1 450	1 220	144	86	14,7	10,5	44,0	43,3
Kammerbezirk Trier	390	315	36	39	- 3,0	- 4,5	- 2,7	11,4
Kammerbezirk Rheinhessen	615	483	87	45	4,1	- 2,2	89,1	- 11,8
Kammerbezirk Pfalz	1 287	1 119	96	72	14,0	15,6	- 7,7	26,3

## 7. Gewerbeabmeldungen nach Verwaltungsbezirken im Juli 2009

Verwaltungsbereich	Abmeldungen				Veränderung zum Vormonat			
	ins- gesamt	davon			ins- gesamt	davon		
		Aufgabe	Fortzug	Über- gabe		Aufgabe	Fortzug	Über- gabe
	Anzahl				%			
Kreisfreie Stadt								
Koblenz	85	67	10	8	1,2	8,1	- 16,7	- 20,0
Landkreise								
Ahrweiler	98	79	9	10	- 1,0	- 2,5	- 25,0	66,7
Altenkirchen (Ww.)	78	65	8	5	- 1,3	- 3,0	- 20,0	150,0
Bad Kreuznach	96	79	6	11	- 12,7	- 12,2	- 40,0	10,0
Birkenfeld	57	47	2	8	1,8	2,2	- 60,0	60,0
Cochem-Zell	34	26	4	4	6,3	4,0	-	33,3
Mayen-Koblenz	160	130	22	8	- 5,9	- 8,5	-	33,3
Neuwied	160	128	23	9	3,9	3,2	27,8	- 25,0
Rhein-Hunsrück-Kreis	71	60	6	5	24,6	17,6	20,0	400,0
Rhein-Lahn-Kreis	116	87	18	11	28,9	19,2	125,0	22,2
Westerwaldkreis	139	117	14	8	6,9	0,9	40,0	100,0
Kreisfreie Stadt								
Trier	66	49	6	11	- 7,0	-	- 40,0	- 8,3
Landkreise								
Bernkastel-Wittlich	75	62	6	7	17,2	19,2	200,0	- 30,0
Eifelkreis Bitburg-Prüm	61	52	6	3	17,3	13,0	200,0	- 25,0
Vulkaneifel	39	32	2	5	- 23,5	- 22,0	- 50,0	- 16,7
Trier-Saarburg	63	47	14	2	- 4,5	9,3	7,7	- 80,0
Kreisfreie Städte								
Frankenthal (Pfalz)	44	37	3	4	22,2	23,3	- 25,0	100,0
Kaiserslautern	93	78	12	3	3,3	- 3,7	71,4	50,0
Landau in der Pfalz	30	23	3	4	3,4	9,5	- 25,0	-
Ludwigshafen am Rhein	142	123	12	7	7,6	4,2	71,4	-
Mainz	173	135	19	19	- 6,5	- 2,2	- 34,5	5,6
Neustadt an der Weinstraße	49	36	6	7	- 10,9	- 2,7	50,0	- 50,0
Pirmasens	35	30	4	1	40,0	25,0	X	-
Speyer	33	32	1	-	6,5	18,5	- 50,0	X
Worms	63	58	1	4	16,7	18,4	- 50,0	33,3
Zweibrücken	25	20	2	3	19,0	25,0	- 33,3	50,0
Landkreise								
Alzey-Worms	71	61	8	2	- 14,5	- 3,2	14,3	- 84,6
Bad Dürkheim	90	71	13	6	16,9	4,4	225,0	20,0
Donnersbergkreis	58	49	6	3	- 15,9	- 19,7	- 25,0	X
Germersheim	68	59	3	6	- 24,4	- 22,4	- 70,0	50,0
Kaiserslautern	76	69	5	2	24,6	27,8	66,7	- 50,0
Kusel	33	30	2	1	- 10,8	- 3,2	- 60,0	-
Südliche Weinstraße	76	61	9	6	20,6	19,6	80,0	- 14,3
Rhein-Pfalz-Kreis	110	88	18	4	34,1	33,3	125,0	- 50,0
Mainz-Bingen	165	141	18	6	16,2	23,7	-	- 40,0
Südwestpfalz	65	53	3	9	62,5	55,9	- 40,0	X
Rheinland-Pfalz	2 897	2 381	304	212	4,7	5,0	7,8	- 2,8
Kreisfreie Städte	838	688	79	71	3,1	5,5	- 6,0	- 7,8
Landkreise	2 059	1 693	225	141	5,4	4,8	13,6	-
Industrie- und Handelskammer								
Kammerbezirk Koblenz	1 094	885	122	87	3,1	0,9	5,2	27,9
Kammerbezirk Trier	304	242	34	28	-	4,8	9,7	- 33,3
Kammerbezirk Rheinhessen	472	395	46	31	1,7	8,5	- 17,9	- 29,5
Kammerbezirk Pfalz	1 027	859	102	66	9,5	8,1	29,1	3,1

## 8. Neuerrichtungen und Aufgaben nach Kreisen im Juli 2009



LK = Landkreis  
St. = kreisfreie Stadt

■ Neuerrichtungen ■ Aufgaben

## 9. Neugründungen, sowie Gewerbetreibende nach Wirtschaftszweigen im Juli 2009

WZ 2008	Wirtschaftszweig	Neugründungen						Gewerbetreibende	
		ins- gesamt	Betriebsgründungen			sonstige Neugründ.		ins- gesamt	dar.: weiblich
			ins- gesamt	Haupt- nieder- lassung	Zweignie- derlassung unselbst. Zweigstelle	ins- gesamt	dar.: Neben- erwerb		
A	Land- u. Forstwirtschaft, Fischerei	20	2	2	-	18	8	21	2
B	Bergbau u. Gew. v. Steinen u. Erden	-	-	-	-	-	-	-	-
C	Verarbeitendes Gewerbe	107	31	24	7	76	55	124	46
darunter									
10	Herst. v. Nahrungs- u. Futtermitteln	9	2	1	1	7	3	14	9
11	Getränkeherstellung	3	2	1	1	1	1	3	2
13	Herst. v. Textilien	3	1	1	-	2	2	3	-
14	Herst. v. Bekleidung	12	1	1	-	11	8	12	10
16	Herst. v. Holz-, Flecht-, Korb- u. Korkwaren (ohne Möbel)	3	2	1	1	1	1	4	-
18	Herst. v. Druckerzgn; Vervielf. v. Ton-, Bild- und Datenträgern	3	2	1	1	1	1	4	-
25	Herst. v. Metallerzeugnissen	19	8	7	1	11	8	23	2
26	Herst. v. Datenverarb., elektr. u. opt. Erzeugnissen	3	2	1	1	1	1	6	-
27	Herst. v. elektr. Ausrüstungen	4	-	-	-	4	3	4	1
28	Maschinenbau	5	-	-	-	5	3	5	1
29	Herst. v. Kraftwagen u. Kraftwagenteilen	1	-	-	-	1	1	1	-
31	Herst. v. Möbeln	1	-	-	-	1	1	1	-
D	Energieversorgung	229	20	20	-	209	175	265	55
E	Wasserversorgung; Entsorg. Beseit. v. Umweltverschm.	2	1	-	1	1	-	2	-
F	Baugewerbe	327	59	57	2	268	53	361	29
G	Handel; Inst. u. Rep. v. Kfz	696	153	74	79	543	281	779	231
darunter									
45	Kfz-Handel; Inst. u. Rep. v. Kfz	101	16	6	10	85	38	105	11
46	Handelsvermittlung u. Großhandel (ohne Kfz)	160	35	20	15	125	41	171	40
47	Einzelhandel (ohne Kfz)	435	102	48	54	333	202	503	180
H	Verkehr und Lagerei	70	20	12	8	50	17	77	17
darunter									
49	Landverkehr und Transport in Rohrfernleitg.	42	11	8	3	31	9	45	10
53	Post-, Kurier- und Expressdienste	19	4	2	2	15	5	23	4
I	Gastgewerbe	189	46	28	18	143	37	207	75
55	Beherbergung	21	3	2	1	18	6	22	14
56	Gastronomie	168	43	26	17	125	31	185	61
J	Information u. Kommunikation	103	16	14	2	87	56	111	20
darunter									
58	Verlagswesen	2	1	1	-	1	1	2	-
61	Telekommunikation	3	-	-	-	3	1	3	1
62	Erbrg. v. Dienstl. d. Informationstechnologie	79	12	11	1	67	45	84	13
63	Informationsdienstleistungen	12	2	1	1	10	5	12	5
K	Finanz-, Versicherungsdienstleistungen	128	24	17	7	104	35	129	31
darunter									
66	Mit Finanz- u. Versicherungsdienstl. verbundene Tätigkeiten	114	10	5	5	104	35	113	30
L	Grundstücks- u. Wohnungswesen	71	33	29	4	38	13	92	19
M	Freiberufliche, wissenschaftl. u. techn. Dienstlg.	348	51	42	9	297	180	370	138
darunter									
70	Verw. u. Führung v. Unternehmen; Unternehmensberatung	61	18	17	1	43	15	68	20
73	Werbung u. Marktforschung	141	9	7	2	132	100	144	64
N	Sonst. wirtschaftl. Dienstleistungen	399	58	42	16	341	154	419	133
darunter									
77	Verm. v. beweglichen Sachen	24	9	5	4	15	7	28	9
78	Verm. u. Überlassung v. Arbeitskräften	11	4	1	3	7	4	12	1
79	Reisebüros, -veranstalter u. sonst. Reservierungsdienstl.	20	3	3	-	17	9	21	7
81	Gebäudebetreuung; Garten- und Landschaftsbau	169	14	9	5	155	65	171	40
P	Erziehung u. Unterricht	32	8	5	3	24	15	36	9
Q	Gesundheits- u. Sozialwesen	56	8	4	4	48	22	61	43
R	Kunst, Unterhaltung u. Erholung	69	8	4	4	61	46	82	24
S	Erbrg. V. Sonst. Dienstleistungen	281	30	15	15	251	132	285	207
Sonstige Tätigkeiten									
		-	-	-	-	-	-	-	-
Insgesamt		3 127	568	389	179	2 559	1 279	3 421	1 079

## 10. Vollständige Aufgaben, sowie Gewerbetreibende nach Wirtschaftszweigen im Juli 2009

WZ 2008	Wirtschaftszweig	Vollständige Aufgaben						Gewerbetreibende	
		ins- gesamt	Betriebsaufgaben			sonstige Stillleg.		ins- gesamt	dar.: weiblich
			ins- gesamt	Haupt- nieder- lassung	Zweignie- derlassung unselbst. Zweigstelle	ins- gesamt	dar.: Neben- erwerb		
Anzahl									
A	Land- u. Forstwirtschaft, Fischerei	21	1	1	-	20	10	21	6
B	Bergbau u. Gew. v. Steinen u. Erden	1	1	1	-	-	-	1	1
C	Verarbeitendes Gewerbe	93	35	22	13	58	17	105	21
darunter									
10	Herst. v. Nahrungs- u. Futtermitteln	17	9	1	8	8	4	17	3
11	Getränkeherstellung	5	4	4	-	1	-	5	1
13	Herst. v. Textilien	2	1	1	-	1	1	2	-
14	Herst. v. Bekleidung	6	-	-	-	6	1	6	5
16	Herst. v. Holz-, Flecht-, Korb- u. Korkwaren (ohne Möbel)	2	1	1	-	1	-	2	-
18	Herst. v. Druckerzgn; Vervielf. v. Ton-, Bild- und Datenträgern	6	1	1	-	5	1	6	1
25	Herst. v. Metallzeugnissen	20	6	6	-	14	3	27	3
26	Herst. v. Datenverarb., elektr. u. opt. Erzeugnissen	1	-	-	-	1	1	1	-
27	Herst. v. elektr. Ausrüstungen	1	-	-	-	1	1	1	1
28	Maschinenbau	2	2	2	-	-	-	2	1
29	Herst. v. Kraftwagen u. Kraftwagenteilen	-	-	-	-	-	-	-	-
31	Herst. v. Möbeln	3	1	-	1	2	-	3	-
D	Energieversorgung	11	1	1	-	10	9	12	5
E	Wasserversorgung; Entsorg. Beseit. v. Umweltverschm.	6	5	4	1	1	-	7	1
F	Baugewerbe	261	60	51	9	201	30	284	28
G	Handel; Inst. u. Rep. v. Kfz	662	158	82	76	504	210	714	208
darunter									
45	Kfz-Handel; Inst. u. Rep. v. Kfz	81	22	12	10	59	27	84	10
46	Handelsvermittlung u. Großhandel (ohne Kfz)	161	38	20	18	123	31	168	38
47	Einzelhandel (ohne Kfz)	420	98	50	48	322	152	462	160
H	Verkehr und Lagerei	80	18	12	6	62	19	85	19
darunter									
49	Landverkehr und Transport in Rohrfernleitg.	47	12	10	2	35	8	49	8
53	Post-, Kurier- und Expressdienste	24	2	1	1	22	9	27	9
I	Gastgewerbe	223	67	52	15	156	25	247	87
55	Beherbergung	24	4	3	1	20	4	24	14
56	Gastronomie	199	63	49	14	136	21	223	73
J	Information u. Kommunikation	68	12	10	2	56	25	74	21
darunter									
58	Verlagswesen	4	3	3	-	1	1	5	1
61	Telekommunikation	5	-	-	-	5	2	5	2
62	Erbrg. v. Dienstl. d. Informationstechnologie	51	9	7	2	42	18	56	16
63	Informationsdienstleistungen	5	-	-	-	5	4	5	1
K	Finanz-, Versicherungsdienstleistungen	113	11	7	4	102	29	118	40
darunter									
66	Mit Finanz- u. Versicherungsdienstl. verbundene Tätigkeiten	111	9	6	3	102	29	113	40
L	Grundstücks- u. Wohnungswesen	54	21	21	-	33	8	67	20
M	Freiberufliche, wissenschaftl. u. techn. Dienstl.	207	46	39	7	161	80	217	80
darunter									
70	Verw. u. Führung v. Unternehmen; Unternehmensberatung	52	22	19	3	30	10	56	13
73	Werbung u. Marktforschung	82	5	5	-	77	47	85	43
N	Sonst. wirtschaftl. Dienstleistungen	255	31	16	15	224	85	274	94
darunter									
77	Verm. v. beweglichen Sachen	19	5	2	3	14	7	19	5
78	Verm. u. Überlassung v. Arbeitskräften	4	2	-	2	2	1	5	2
79	Reisebüros, -veranstalter u. sonst. Reservierungsdienstl.	17	3	3	-	14	4	20	6
81	Gebäudebetreuung; Garten- und Landschaftsbau	99	9	6	3	90	27	105	30
P	Erziehung u. Unterricht	31	4	2	2	27	13	34	12
Q	Gesundheits- u. Sozialwesen	35	7	3	4	28	10	36	28
R	Kunst, Unterhaltung u. Erholung	44	11	4	7	33	13	45	10
S	Erbrg. V. Sonst. Dienstleistungen	195	20	14	6	175	77	203	135
Sonstige Tätigkeiten									
		-	-	-	-	-	-	-	-
Insgesamt		2 360	509	342	167	1 851	660	2 544	816

11. Neugründungen, sowie Gewerbetreibende nach Art der Niederlassung, Rechtsform, Einzelunternehmen  
nach Geschlecht und Staatsangehörigkeit im Juli 2009

Rechtsform Geschlecht Staatsangehörigkeit	Neugründungen						Gewerbetreibende	
	ins- gesamt	Betriebsgründungen			sonstige Neugründ.		ins- gesamt	dar.: weiblich
		ins- gesamt	Haupt- nieder- lassung	Zweignie- derl./unselb- ständige Zweigstelle	ins- gesamt	dar.: Neben- erwerb		
Anzahl								
Insgesamt	3 127	568	389	179	2 559	1 279	3 421	1 079
nach der Rechtsform des Unternehmens								
Einzelunternehmen	2 643	169	99	70	2 474	1 194	2 643	923
Offene Handelsgesellschaft	7	7	7	-	-	-	13	-
Kommanditgesellschaft	3	3	2	1	-	-	5	2
Gesellschaft mit beschränkter Haftung & Co.KG	37	36	21	15	1	1	58	8
Gesellschaft des bürgerlichen Rechts	160	88	83	5	72	72	336	91
Aktiengesellschaft	7	7	2	5	-	-	-	-
Gesellschaft mit beschränkter Haftung	247	236	164	72	11	11	339	46
Genossenschaft	4	4	1	3	-	-	9	4
Eingetragener Verein	5	5	4	1	-	-	5	2
Private Company Ltd	8	7	2	5	1	1	9	1
Sonstige Rechtsformen	6	6	4	2	-	-	4	2

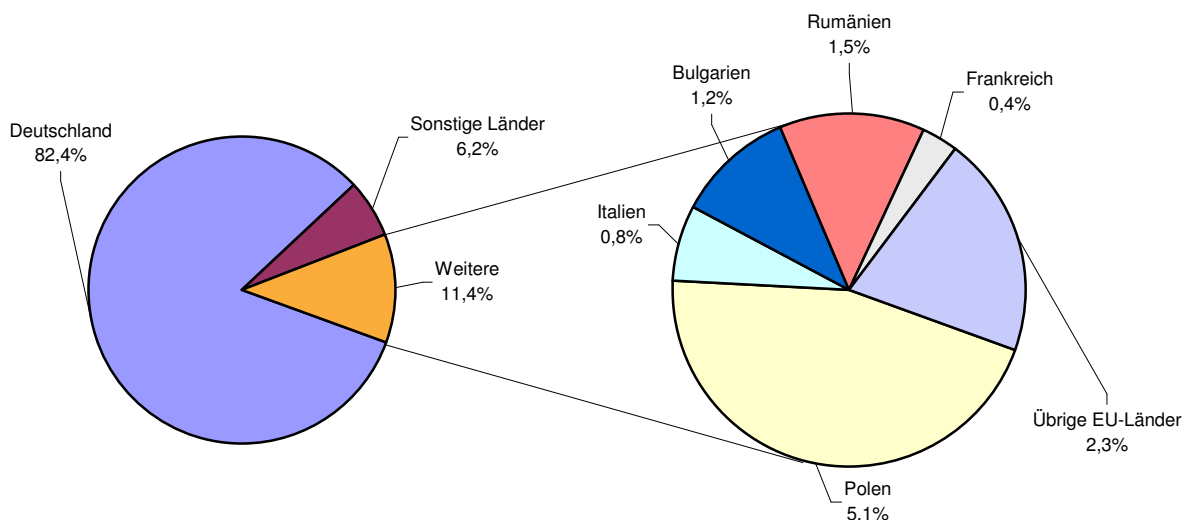
Einzelunternehmer/-innen nach Geschlecht

weiblich	923	52	29	23	871	454	X	X
männlich	1 720	117	70	47	1 603	740	X	X

Einzelunternehmer/-innen nach ausgewählter Staatsangehörigkeit

Insgesamt	2 643	169	99	70	2 474	1 194	2 643	923
Deutschland	2 178	136	77	59	2 042	1 103	2 178	783
EU-Länder	300	12	10	2	288	42	300	91
Polen	136	6	6	-	130	9	136	30
Italien	21	3	2	1	18	7	21	7
Bulgarien	32	-	-	-	32	1	32	10
Rumänien	40	-	-	-	40	4	40	22
Frankreich	10	-	-	-	10	7	10	2
Übrige EU-Länder	61	3	2	1	58	14	61	20
Sonstige Länder	165	21	12	9	144	49	165	49

12. Neugründungen nach ausgewählten Staatsangehörigkeiten von Einzelunternehmern/-innen im Juli 2009



13. Vollständige Aufgaben, sowie Gewerbetreibende nach Art der Niederlassung, Rechtsform, Einzelunternehmen nach Geschlecht und Staatsangehörigkeit im Juli 2009

Rechtsform Geschlecht Staatsangehörigkeit	Vollständige Aufgaben						Gewerbetreibende	
	ins- gesamt	Betriebsaufgaben			sonstige Stillleg.		ins- gesamt	dar.: weiblich
		ins- gesamt	Haupt- nieder- lassung	Zweignie- derl./unselb- ständige Zweigstelle	ins- gesamt	dar.: Neben- erwerb		
Anzahl								
Insgesamt	2 360	509	342	167	1 851	660	2 544	816
nach der Rechtsform des Unternehmens								
Einzelunternehmen	2 012	186	132	54	1 826	635	2 012	714
Offene Handelsgesellschaft	9	8	8	-	1	1	15	1
Kommanditgesellschaft	7	7	5	2	-	-	7	1
Gesellschaft mit beschränkter Haftung & Co.KG	35	35	15	20	-	-	55	5
Gesellschaft des bürgerlichen Rechts	91	73	70	3	18	18	169	49
Aktiengesellschaft	7	7	1	6	-	-	-	-
Gesellschaft mit beschränkter Haftung	168	166	107	59	2	2	242	40
Genossenschaft	6	6	1	5	-	-	11	-
Eingetragener Verein	1	1	1	-	-	-	1	-
Private Company Ltd	12	10	1	9	2	2	17	4
Sonstige Rechtsformen	12	10	1	9	2	2	15	2

Einzelunternehmer/-innen nach Geschlecht

weiblich	714	51	41	10	663	273	X	X
männlich	1 298	135	91	44	1 163	362	X	X

Einzelunternehmer/-innen nach ausgewählter Staatsangehörigkeit

Insgesamt	2 012	186	132	54	1 826	635	2 012	714
Deutschland	1 657	163	113	50	1 494	588	1 657	613
EU-Länder	215	11	10	1	204	18	215	55
Polen	94	1	1	-	93	5	94	24
Italien	31	6	6	-	25	5	31	4
Bulgarien	21	1	1	-	20	-	21	3
Rumänien	14	-	-	-	14	-	14	4
Frankreich	6	-	-	-	6	-	6	2
Übrige EU-Länder	49	3	2	1	46	8	49	18
Sonstige Länder	140	12	9	3	128	29	140	46

14. Vollständige Aufgaben nach ausgewählten Staatsangehörigkeiten von Einzelunternehmern/-innen im Juli 2009

