



Gewerbeanzeigen Juni 2009

Ergebnisse der Gewerbeanzeigenstatistik

Inhalt

	Seite
Vorbemerkungen	3
Definitionen	3
Tabellenteil	
1. Grafik Gewerbean- und -abmeldungen mit Neuerrichtungen und Aufgaben im Jahresüberblick	5
2. Gewerbeanmeldungen nach Wirtschaftszweigen im Juni 2009	6
3. Gewerbeabmeldungen nach Wirtschaftszweigen im Juni 2009	7
4. Grafik Gewerbeanmeldungen nach WZ-Abschnitten im Juni 2009	8
5. Grafik Gewerbeabmeldungen nach WZ-Abschnitten im Juni 2009	8
6. Gewerbeanmeldungen nach Verwaltungsbezirken im Juni 2009	9
7. Gewerbeabmeldungen nach Verwaltungsbezirken im Juni 2009	10
8. Grafik Neuerrichtungen und Aufgaben nach Kreisen im Juni 2009	11
9. Neugründungen, sowie Gewerbetreibende nach Wirtschaftszweigen im Juni 2009	12
10. Vollständige Aufgaben, sowie Gewerbetreibende nach Wirtschaftszweigen im Juni 2009	13
11. Neugründungen, sowie Gewerbetreibende nach Art der Niederlassung, Rechtsform, Einzelunternehmen nach Geschlecht und Staatsangehörigkeit im Juni 2009	14
12. Grafik Neuerrichtungen nach ausgewählten Staatsangehörigkeiten von Einzelunternehmern/-innen im Juni 2009	14
13. Vollständige Aufgaben, sowie Gewerbetreibende nach Art der Niederlassung, Rechtsform, Einzelunternehmen nach Geschlecht und Staatsangehörigkeit im Juni 2009	15
14. Grafik Vollständige Aufgaben nach ausgewählten Staatsangehörigkeiten von Einzelunternehmern/-innen im Juni 2009	15

Zeichenerklärung (nach DIN 55301)

0	weniger als die Hälfte von 1 in der letzten besetzten Stelle, jedoch mehr als nichts
-	nichts vorhanden (genau Null)
...	Angabe fällt später an
/	keine Angabe, da Zahlenwert nicht sicher genug
.	Zahlenwert unbekannt oder geheim zu halten
x	Tabellenfach gesperrt, weil Aussage nicht sinnvoll
p	vorläufige Zahl
r	berichtigte Zahl
s	geschätzte Zahl

Geringfügige Abweichungen in den Summen sind auf Runden der Zahlen zurückzuführen.
Abweichungen gegenüber früheren Veröffentlichungen erklären sich durch inzwischen vorgenommene Korrekturen.

Vorbemerkung

Ziel der Statistik

Ziel der Gewerbeanzeigenstatistik ist es, das Meldegeschehen in seiner Gesamtheit darzustellen und damit Aufschlüsse über Gründungen und Stilllegungen von Unternehmen und Betrieben zu gewinnen. Die Aussagen über das Gründungsverhalten und Betriebsstilllegungen in der Wirtschaft stellen eine unentbehrliche Informationsquelle für die Wirtschafts-, Wettbewerbs- und Strukturpolitik dar. Zahlen über die sektorale, regionale und zeitliche Entwicklung liefern Hinweise zur Ergreifung geeigneter wirtschaftspolitischer Maßnahmen. Zusätzlich werden aktuelle Informationen für die Pflege des Unternehmensregisters zur Verfügung gestellt.

Rechtsgrundlagen

Rechtsgrundlage für die Gewerbeanzeigenstatistik ist die Gewerbeordnung (GewO), in der Fassung der Bekanntmachung vom 22.02.1999 (BGBl. I S. 202), zuletzt geändert durch Gesetz vom 21.12.2007 (BGBl. I S. 3089). Auskunftspflichtig sind die Gewerbetreibenden, die nach § 14 der Gewerbeordnung (GWO) jedes stehende Gewerbe oder den Betrieb einer Zweigniederlassung oder einer unselbständigen Zweigstelle den zuständigen Behörden anzeigen müssen. Sie erfüllen ihre statistische Auskunftspflicht durch Erstattung dieser Anzeige bei den zuständigen Behörden, die diese Angaben an die statistischen Ämter der Länder übermitteln.

Methodische Hinweise

Mit den vorstehend ausgeführten Rechtsvorschriften wurde die Voraussetzung für die Auswertung der Gewerbemeldungen nach einheitlichen Kriterien geschaffen. Die Meldebehörden der Gemeindeverwaltungen, der verbandsfreien Gemeinden, der Verbandsgemeindeverwaltungen sowie der kreisfreien und großen kreisangehörigen Städte nehmen die Gewerbean-, -ab- und -ummeldungen entgegen. Die auf bundesweit einheitlichen Formularen erfassten Daten, der Gewerbeanzeigepflichtigen, übermitteln die zuständigen Meldebehörden monatlich an die statistischen Landesämter.

Bis auf die persönlichen Merkmale „Staatsangehörigkeit“ und „Geschlecht“ sind die Erhebungsmerkmale ausschließlich betriebsbezogen und umfassen u. a.

- die ausgeübte Tätigkeit
- die Art des Betriebes
- die Anzahl der beschäftigten Arbeitnehmer/-innen
- den Grad der Selbständigkeit
- den Grund der Meldung

sowie als Hilfsmerkmale

- den Namen von Betriebsinhaber/-innen
- die Eintragung im Handels-, Genossenschafts- oder Vereinsregister
- die Zahl der geschäftsführenden Gesellschafter/-innen
- die Anschrift der Betriebsstätte.

Der Inhalt des vorliegenden Berichts ist mit Ausnahme der Tabellen nach Wirtschaftszweigen mit den bis zum IV. Quartal 1995 veröffentlichten Angaben zu Gewerbeanzeigenstatistik vergleichbar. Ab 1996 liegt den Tabellen die EU-einheitliche „Klassifikation der Wirtschaftszweige“ (WZ 1993), ab Januar 2003 die WZ 2003 und ab Januar 2008 die WZ 2008 zugrunde. Die WZ 2008 ist eine Aktualisierung der Klassifikation der Wirtschaftszweige, Ausgabe 2003 (WZ 2003) deren Struktur sich aber in vielen Wirtschaftsbereichen deutlich verändert hat. Die Ergebnisse nach Wirtschaftszweigen sind daher mit den Ergebnissen früherer Monate und Jahre nicht mehr vergleichbar. Außerdem wird, seit dem Jahr 2003, das Automatenaufstell- und Reisegewerbe in den Gewerbean-, -ab- und -ummeldungen nicht mehr nachgewiesen.

Definitionen

- **Hauptniederlassung**
Mittelpunkt des Geschäftsverkehrs eines Betriebes, der sich bei Personengesellschaften (KG, OHG, GmbH & Co. KG, GbR, GmbH & Co. OHG u.a.) und juristischen Personen am Sitz des Unternehmens befindet. Eine Hauptniederlassung liegt auch dann vor, wenn daneben keine Zweigniederlassung oder unselbständige Zweigstelle betrieben wird.
- **Zweigniederlassung**
Betriebe mit selbständiger Organisation, selbständigen Betriebsmitteln und gesonderter Buchführung, dessen Leiter Geschäfte selbständig abzuschließen und durchzuführen befugt ist.
- **Unselbständige Zweigstelle**

Gewerbeanmeldungen

Ein Gewerbe ist anzumelden bei der Neuerrichtung eines Betriebes, einer Zweigniederlassung oder einer unselbständigen Zweigstelle, bei der Übernahme eines bereits bestehenden Betriebes (z.B. durch Kauf, Pacht/Erbsfolge, Änderung der Rechtsform, Gesellschaftereintritt) und bei der Verlegung eines Betriebes aus dem Bereich einer Meldebehörde in den Bereich einer anderen Meldebehörde.

- **Neuerrichtung**
Zur Neuerrichtung zählt die erstmalige Anmeldung eines Gewerbebetriebes als Hauptniederlassung, Zweigniederlassung oder unselbständige Zweigstelle, die Anmeldung als Neuerrichtung eines Kleingewerbetreibenden bzw. einer Nebentätigkeit sowie Gründung nach dem Umwandlungsgesetz.
- **Zuzug**
Verlagerung eines bestehenden Betriebes in den Bezirk des nachweisenden Gewerbebeamten.
- **Übernahme**
Übernahme eines bestehenden Betriebes innerhalb des Bezirkes des nachweisenden Gewerbebeamten (z.B. durch Kauf, Pacht/Erbsfolge, Änderung der Rechtsform, Gesellschaftereintritt).

Betriebsgründungen

Betriebsgründungen sind Neugründungen (außer Nebenerwerb) von Betrieben durch Einzelunternehmer, Personengesellschaften oder juristische Personen wobei für einen Einzelunternehmer, der eine Hauptniederlassung anmeldet, die Voraussetzung gilt, dass er entweder in das Handelsregister eingetragen ist oder eine Handwerkskarte besitzt oder mindestens einen Arbeitnehmer beschäftigt.

Sonstige Neugründungen

Gründung der Hauptniederlassung eines Kleinunternehmens (Nicht-Kaufmann/-frau). Das Kleinunternehmen ist nicht im Handelsregister eingetragen, besitzt keine Handwerkskarte und beschäftigt keine Arbeitnehmer. Die Gründung eines Gewerbes, das im Nebenerwerb betrieben wird, gilt ebenfalls als sonstige Neugründung.

Gewerbeabmeldungen

Ein Gewerbe ist abzumelden bei der vollständigen oder teilweisen Aufgabe eines Gewerbebetriebes, bei Übergabe an einen Nachfolger/Eigentümerwechsel, Änderung der Rechtsform, bei Verlagerung eines Gewerbebetriebes in den Bereich einer anderen Meldebehörde und bei Austritt eines Gesellschafters.

- **Aufgabe**
Hierzu zählt die Abmeldung eines Gewerbebetriebes wegen Aufgabe einer Hauptniederlassung, Zweigniederlassung bzw. unselbständigen Zweigstelle.
- **Fortzug**
Verlagerung eines bestehenden Betriebes aus dem Bezirk des nachweisenden Gewerbebeamten.
- **Übergabe**
Übergabe eines bestehenden Betriebes innerhalb des Bezirkes des nachweisenden Gewerbebeamten (z.B. wegen Verkauf, Verpachtung, Erbsfolge, Änderung der Rechtsform, Austritt als Gesellschafter).

Betriebsaufgaben

Betriebsaufgaben sind vollständige Aufgaben (außer Nebenerwerb) von Betrieben durch Einzelunternehmer, Personengesellschaften oder juristische Personen, wobei für einen Einzelunternehmer, der eine Hauptniederlassung abmeldet, die Voraussetzung gilt, dass er entweder in das Handelsregister eingetragen war oder zuletzt mindestens einen Arbeitnehmer beschäftigt hat.

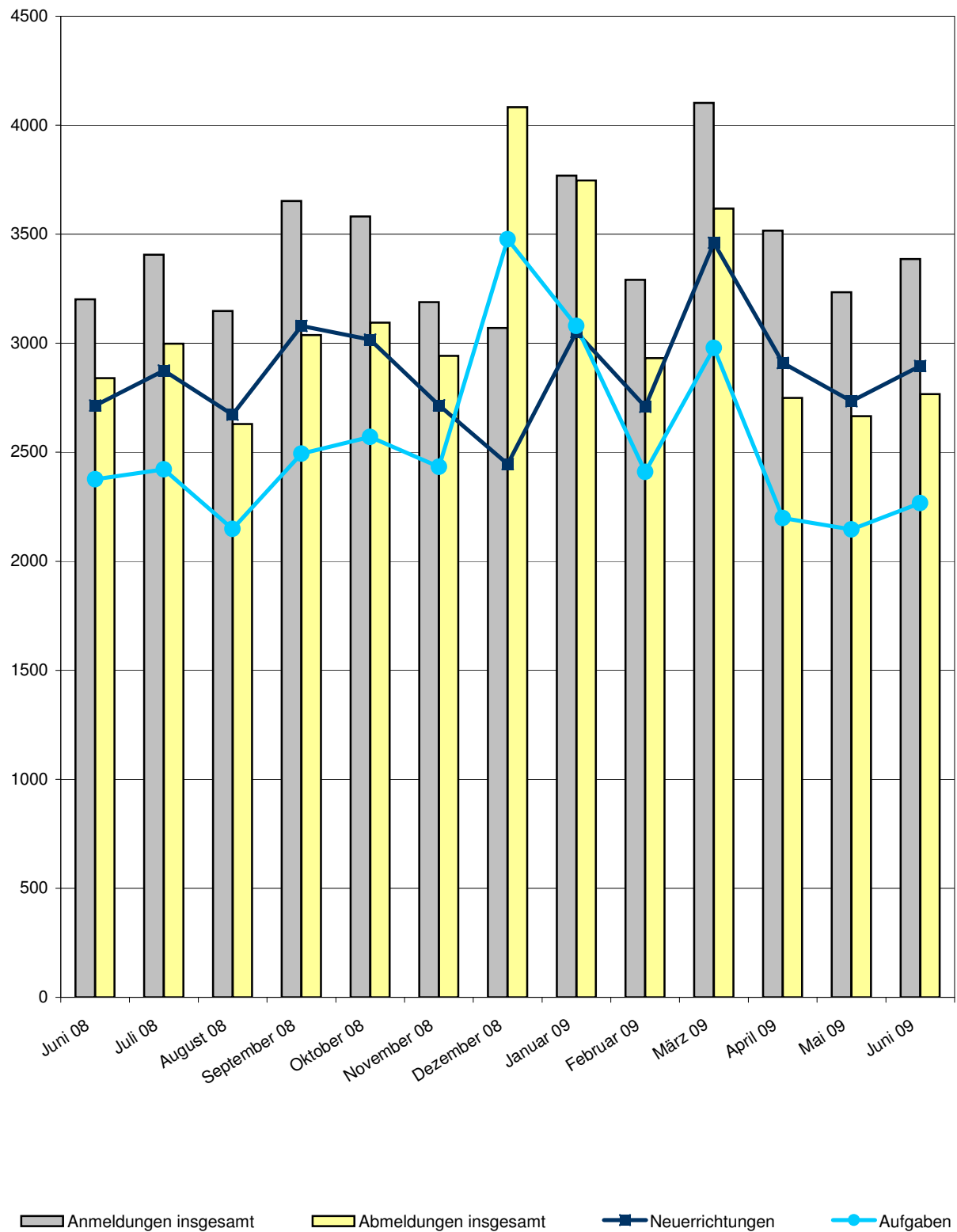
Sonstige Stilllegungen

Vollständige Aufgabe einer Hauptniederlassung eines Kleingewerbetreibenden (Nicht-Kaufmann/-frau). Das Kleinunternehmen war nicht im Handelsregister eingetragen und beschäftigte keine Arbeitnehmer. Die Aufgabe eines Gewerbes, das im Nebenerwerb betrieben wurde, gilt ebenfalls als sonstige Stilllegung.

Hinweise zum besseren Verständnis:

- Auf dem Erhebungsbogen für Gewerbe-Anmeldungen besteht die Möglichkeit zum Ankreuzen der Positionen „Neugründung“ und „Gründung nach Umwandlungsgesetz“. Die beiden Merkmale bilden die Position Neuerrichtungen. Das Merkmal „Neugründungen“ wird rechnerisch in Betriebsgründungen und sonstige Neugründungen weiter detailliert, um Gründungen mit besonderer wirtschaftlicher Substanz herauszuarbeiten.
- Vergleicht man die Daten „Insgesamt Neugründungen“ zu „Insgesamt Gewerbetreibende“ nach Rechtsformen, fällt auf, dass die Zahl der Einzelunternehmen gleich ist, während die anderen Rechtsformen differieren. Die Erklärung liegt darin, dass es sich bei Gewerbetreibenden um natürliche Personen handelt. Die Rechtsformen der Neugründungen weisen juristische Personen aus. D.h., eine GmbH kann z.B. mit mehreren natürlichen Personen gegründet werden.

1. Gewerbean- und -abmeldungen mit Neuerrichtungen und Aufgaben
im Jahresüberblick



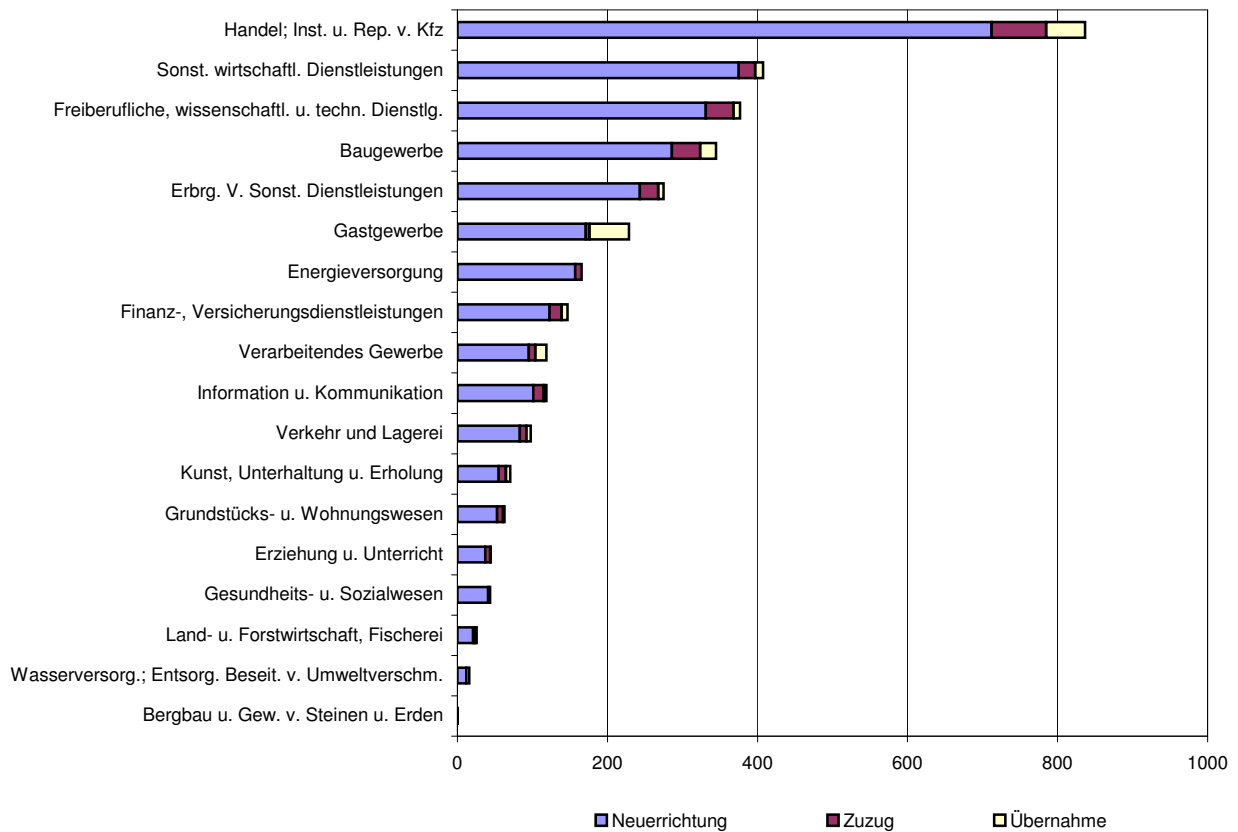
2. Gewerbeanmeldungen nach Wirtschaftszweigen im Juni 2009

WZ 2008	Wirtschaftszweig	Anmeldungen				Veränderung zum Vormonat			
		ins- gesamt	davon			ins- gesamt	davon		
			Neuer- richtung	Zuzug	Über- nahme		Neuer- richtung	Zuzug	Über- nahme
		Anzahl				%			
A	Land- u. Forstwirtschaft, Fischerei	26	21	3	2	30,0	31,3	-	100,0
B	Bergbau u. Gew. v. Steinen u. Erden	1	-	-	1	X	-	-	X
C	Verarbeitendes Gewerbe	119	95	9	15	4,4	4,4	- 25,0	36,4
	darunter								
10	Herst. v. Nahrungs- u. Futtermitteln	21	13	-	8	23,5	8,3	X	100,0
11	Getränkeherstellung	1	1	-	-	X	X	-	-
13	Herst. v. Textilien	6	6	-	-	200,0	X	X	-
14	Herst. v. Bekleidung	10	10	-	-	11,1	11,1	-	-
16	Herst. v. Holz-, Flecht-, Korb- u. Korkwaren (ohne Möbel)	2	2	-	-	- 50,0	- 50,0	-	-
18	Herst. v. Druckerzgn; Vervielf. v. Ton-, Bild- und Datenträgern	10	9	1	-	100,0	80,0	X	-
25	Herst. v. Metallerzeugnissen	11	11	-	-	- 52,2	- 35,3	X	X
26	Herst. v. Datenverarb., elektr. u. opt. Erzeugnissen	3	2	-	1	- 40,0	-	X	- 50,0
27	Herst. v. elektr. Ausrüstungen	6	4	1	1	X	X	X	X
28	Maschinenbau	7	3	3	1	16,7	- 25,0	50,0	X
29	Herst. v. Kraftwagen u. Kraftwagenteilen	-	-	-	-	-	-	-	-
31	Herst. v. Möbeln	-	-	-	-	-	-	-	-
D	Energieversorgung	166	157	9	-	1,2	0,6	12,5	-
E	Wasserversorgung; Entsorg. Beseit. v. Umweltverschm.	16	12	-	4	166,7	200,0	X	300,0
F	Baugewerbe	345	286	38	21	- 12,0	- 15,6	2,7	31,3
G	Handel; Inst. u. Rep. v. Kfz	837	712	73	52	10,0	15,2	7,4	- 30,7
	darunter								
45	Kfz-Handel; Inst. u. Rep. v. Kfz	112	95	13	4	-	- 4,0	30,0	33,3
46	Handelsvermittlung u. Großhandel (ohne Kfz)	180	152	21	7	53,8	61,7	16,7	40,0
47	Einzelhandel (ohne Kfz)	545	465	39	41	2,4	9,4	- 2,5	- 38,8
H	Verkehr und Lagerei	98	83	9	6	- 2,0	- 5,7	-	100,0
	darunter								
49	Landverkehr und Transport in Rohrfernleitg.	61	51	7	3	1,7	- 1,9	16,7	50,0
53	Post-, Kurier- und Expressdienste	18	16	-	2	- 35,7	- 40,7	X	X
I	Gastgewerbe	229	171	5	53	- 10,2	- 13,2	150,0	- 5,4
55	Beherbergung	26	21	-	5	18,2	16,7	-	25,0
56	Gastronomie	203	150	5	48	- 12,9	- 16,2	150,0	- 7,7
J	Information u. Kommunikation	119	101	14	4	15,5	26,3	- 17,6	- 33,3
	darunter								
58	Verlagswesen	5	4	1	-	150,0	300,0	X	X
61	Telekommunikation	6	6	-	-	- 25,0	-	-	X
62	Erbrg. v. Dienstl. d. Informationstechnologie	82	69	9	4	5,1	11,3	- 35,7	100,0
63	Informationsdienstleistungen	16	14	2	-	77,8	75,0	100,0	-
K	Finanz-, Versicherungsdienstleistungen	147	123	16	8	19,5	35,2	- 27,3	- 20,0
	darunter								
66	Mit Finanz- u. Versicherungsdienstl. verbundene Tätigkeiten	126	107	15	4	18,9	25,9	- 21,1	100,0
L	Grundstücks- u. Wohnungswesen	63	53	8	2	18,9	35,9	- 33,3	-
M	Freiberufliche, wissenschaftl. u. techn. Dienstl.	377	331	37	9	16,4	15,3	5,7	350,0
	darunter								
70	Verw. u. Führung v. Unternehmen; Unternehmensberatung	78	65	9	4	50,0	51,2	-	X
73	Werbung u. Marktforschung	144	126	15	3	11,6	12,5	- 6,3	200,0
N	Sonst. wirtschaftl. Dienstleistungen	408	375	22	11	5,2	8,1	- 35,3	57,1
	darunter								
77	Verm. v. beweglichen Sachen	15	12	2	1	7,1	9,1	-	-
78	Verm. u. Überlassung v. Arbeitskräften	16	14	2	-	128,6	133,3	X	X
79	Reisebüros, -veranstalter u. sonst. Reservierungsdienstl.	17	16	1	-	- 19,0	- 5,9	- 66,7	X
81	Gebäudebetreuung; Garten- und Landschaftsbau	197	182	9	6	4,8	5,2	- 35,7	X
P	Erziehung u. Unterricht	45	37	7	1	18,4	23,3	75,0	- 75,0
Q	Gesundheits- u. Sozialwesen	44	41	2	1	- 17,0	- 14,6	- 50,0	-
R	Kunst, Unterhaltung u. Erholung	71	55	10	6	26,8	31,0	25,0	-
S	Erbrg. V. Sonst. Dienstleistungen	275	243	25	7	- 3,2	- 6,9	92,3	- 30,0
	Sonstige Tätigkeiten	-	-	-	-	-	-	-	-
I n s g e s a m t		3 386	2 896	287	203	4,7	5,9	- 0,7	- 3,8

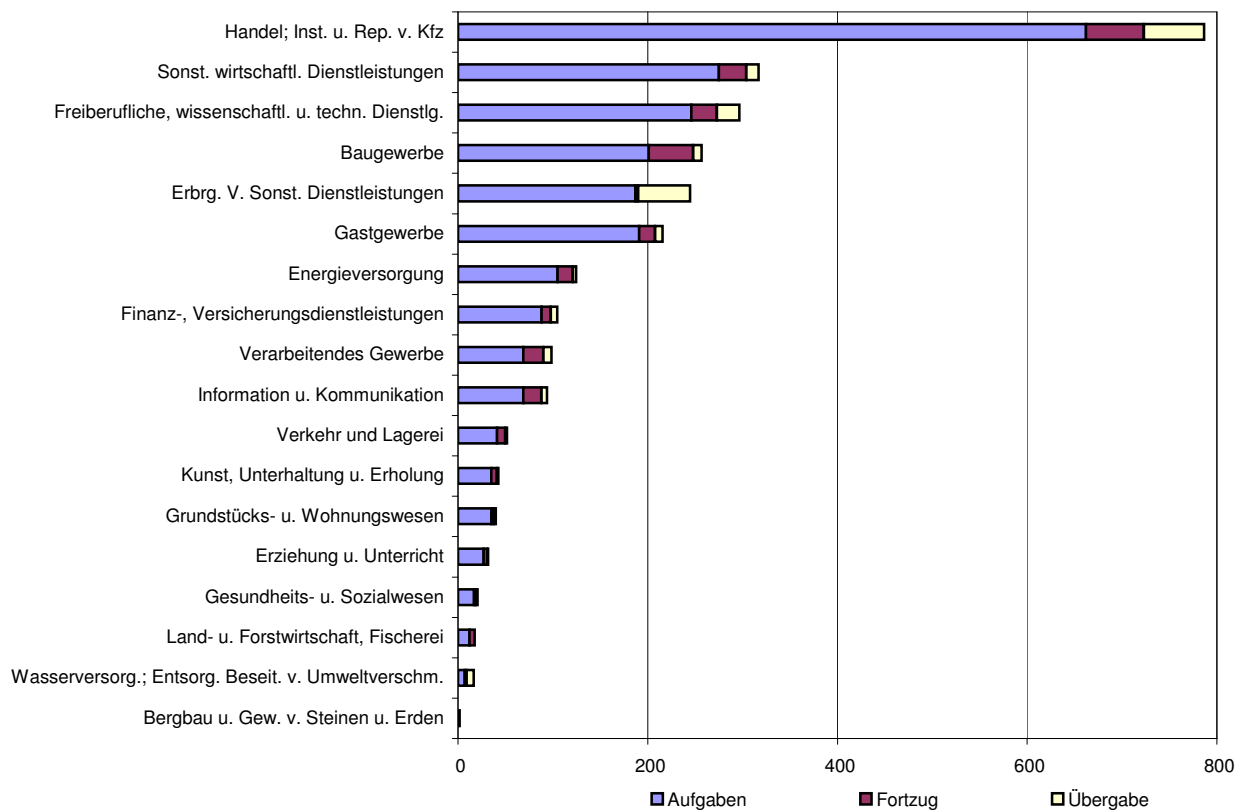
3. Gewerbeabmeldungen nach Wirtschaftszweigen im Juni 2009

WZ 2008	Wirtschaftszweig	Abmeldungen				Veränderung zum Vormonat			
		ins- gesamt	davon			ins- gesamt	davon		
			Aufgabe	Fortzug	Über- gabe		Aufgabe	Fortzug	Über- gabe
		Anzahl				%			
A	Land- u. Forstwirtschaft, Fischerei	21	17	2	2	40,0	30,8	100,0	100,0
B	Bergbau u. Gew. v. Steinen u. Erden	2	-	-	2	X	-	-	X
C	Verarbeitendes Gewerbe	99	69	21	9	6,5	- 8,0	110,0	12,5
	darunter								
10	Herst. v. Nahrungs- u. Futtermitteln	18	14	-	4	-	- 12,5	X	300,0
11	Getränkeherstellung	-	-	-	-	X	X	X	X
13	Herst. v. Textilien	2	2	-	-	-	-	-	-
14	Herst. v. Bekleidung	1	-	1	-	- 50,0	X	X	-
16	Herst. v. Holz-, Flecht-, Korb- u. Korkwaren (ohne Möbel)	-	-	-	-	X	X	-	-
18	Herst. v. Druckerzgn; Vervielf. v. Ton-, Bild- und Datenträgern	8	6	1	1	- 20,0	- 14,3	-	- 50,0
25	Herst. v. Metallerzeugnissen	17	16	1	-	13,3	33,3	-	X
26	Herst. v. Datenverarb., elektr. u. opt. Erzeugnissen	5	3	2	-	-	- 25,0	X	X
27	Herst. v. elektr. Ausrüstungen	10	2	8	-	X	X	X	-
28	Maschinenbau	3	2	-	1	200,0	100,0	-	X
29	Herst. v. Kraftwagen u. Kraftwagenteilen	4	4	-	-	X	X	-	-
31	Herst. v. Möbeln	-	-	-	-	X	X	X	-
D	Energieversorgung	18	12	6	-	350,0	200,0	X	-
E	Wasserversorgung; Entsorg. Beseit. v. Umweltverschm.	17	7	2	8	183,3	16,7	X	X
F	Baugewerbe	297	246	27	24	19,3	24,2	- 25,0	60,0
G	Handel; Inst. u. Rep. v. Kfz	787	662	61	64	- 3,6	3,0	- 21,8	- 32,6
	darunter								
45	Kfz-Handel; Inst. u. Rep. v. Kfz	105	89	10	6	10,5	14,1	- 9,1	-
46	Handelsvermittlung u. Großhandel (ohne Kfz)	137	104	19	14	- 8,7	- 16,1	5,6	75,0
47	Einzelhandel (ohne Kfz)	545	469	32	44	- 4,6	6,3	- 34,7	- 45,7
H	Verkehr und Lagerei	105	88	10	7	8,2	2,3	42,9	75,0
	darunter								
49	Landverkehr und Transport in Rohrfernleitg.	58	50	5	3	9,4	11,1	25,0	- 25,0
53	Post-, Kurier- und Expressdienste	26	24	-	2	- 7,1	- 11,1	X	X
I	Gastgewerbe	245	187	3	55	- 6,8	- 15,0	- 25,0	41,0
55	Beherbergung	13	9	-	4	- 43,5	- 55,0	-	33,3
56	Gastronomie	232	178	3	51	- 3,3	- 11,0	- 25,0	41,7
J	Information u. Kommunikation	94	69	19	6	- 7,8	- 1,4	- 26,9	-
	darunter								
58	Verlagswesen	4	3	-	1	- 75,0	- 78,6	X	-
61	Telekommunikation	5	4	-	1	- 54,5	- 55,6	-	- 50,0
62	Erbrg. v. Dienstl. d. Informationstechnologie	69	49	16	4	21,1	44,1	- 20,0	33,3
63	Informationsdienstleistungen	11	8	3	-	-	- 11,1	50,0	-
K	Finanz-, Versicherungsdienstleistungen	125	105	16	4	- 10,1	- 4,5	- 27,3	- 42,9
	darunter								
66	Mit Finanz- u. Versicherungsdienstl. verbundene Tätigkeiten	111	95	15	1	- 14,0	- 10,4	- 25,0	- 66,7
L	Grundstücks- u. Wohnungswesen	52	41	9	2	-	5,1	-	- 50,0
M	Freiberufliche, wissenschaftl. u. techn. Dienstl.	257	201	47	9	15,8	16,2	9,3	50,0
	darunter								
70	Verw. u. Führung v. Unternehmen; Unternehmensberatung	47	30	13	4	- 7,8	- 21,1	8,3	300,0
73	Werbung u. Marktforschung	105	91	11	3	54,4	62,5	10,0	50,0
N	Sonst. wirtschaftl. Dienstleistungen	317	275	29	13	3,9	6,2	- 25,6	85,7
	darunter								
77	Verm. v. beweglichen Sachen	22	19	2	1	46,7	58,3	100,0	- 50,0
78	Verm. u. Überlassung v. Arbeitskräften	10	10	-	-	- 41,2	- 28,6	X	-
79	Reisebüros, -veranstalter u. sonst. Reservierungsdienstl.	12	11	-	1	- 52,0	- 45,0	X	X
81	Gebäudebetreuung; Garten- und Landschaftsbau	142	116	19	7	23,5	17,2	35,7	250,0
P	Erziehung u. Unterricht	32	27	4	1	23,1	50,0	- 20,0	- 66,7
Q	Gesundheits- u. Sozialwesen	40	35	3	2	33,3	34,6	- 25,0	X
R	Kunst, Unterhaltung u. Erholung	43	35	6	2	30,3	52,2	- 14,3	- 33,3
S	Erbrg. V. Sonst. Dienstleistungen	216	191	17	8	0,9	4,4	- 26,1	-
	Sonstige Tätigkeiten	-	-	-	-	-	-	-	-
I n s g e s a m t		2 767	2 267	282	218	3,8	5,6	- 10,2	5,8

4. Gewerbeanmeldungen nach WZ-Abschnitten im Juni 2009



5. Gewerbeabmeldungen nach WZ-Abschnitten im Juni 2009



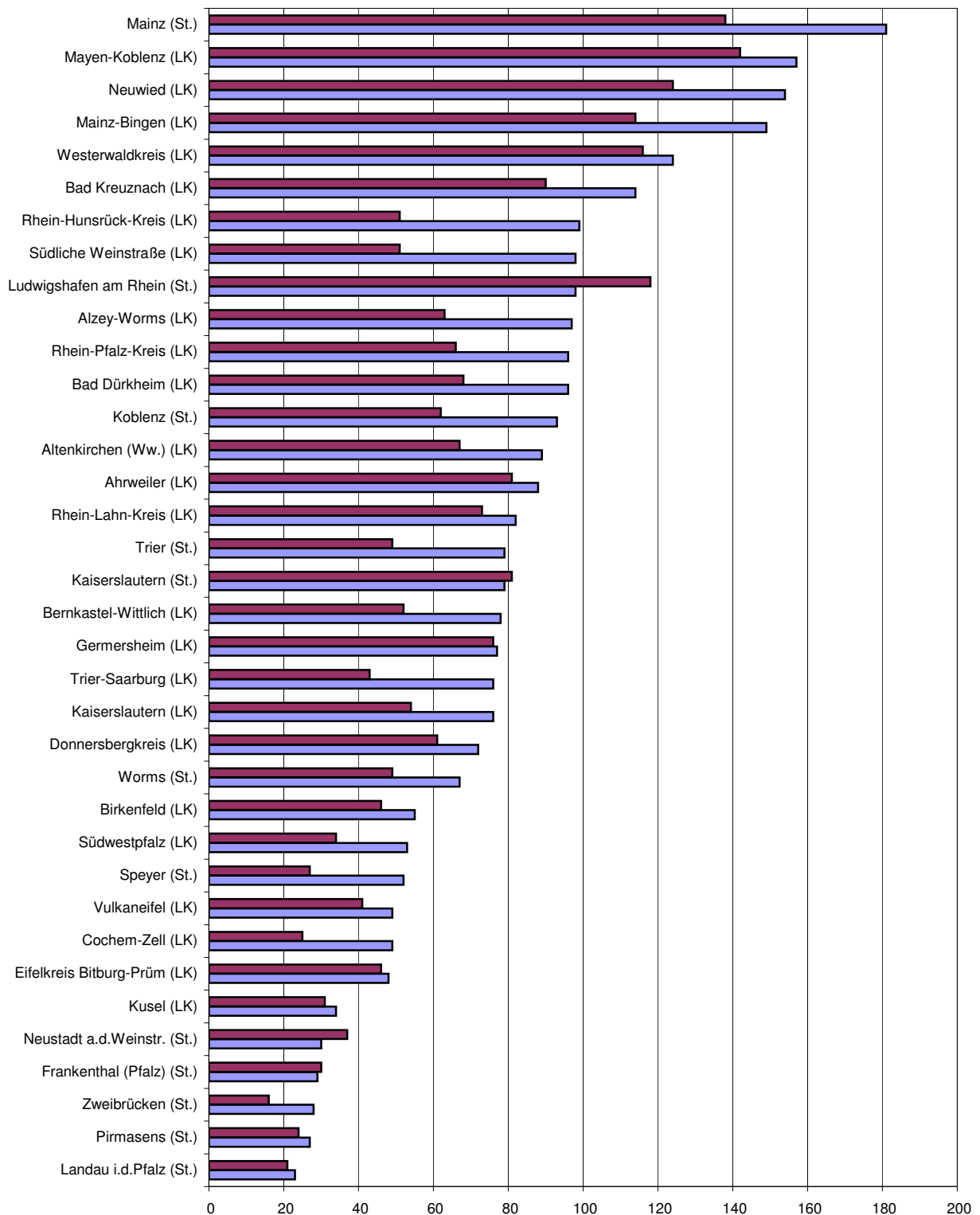
6. Gewerbeanmeldungen nach Verwaltungsbezirken im Juni 2009

Verwaltungsbereich	Anmeldungen				Veränderung zum Vormonat			
	ins- gesamt	davon			ins- gesamt	davon		
		Neuer- richtung	Zuzug	Über- nahme		Neuer- richtung	Zuzug	Über- nahme
Anzahl				%				
Kreisfreie Stadt								
Koblenz	106	93	3	10	- 10,9	- 1,1	- 66,7	- 37,5
Landkreise								
Ahrweiler	103	88	7	8	- 24,3	- 28,5	- 36,4	300,0
Altenkirchen (Ww.)	105	89	14	2	40,0	41,3	75,0	- 50,0
Bad Kreuznach	127	114	5	8	- 18,6	- 7,3	- 72,2	- 46,7
Birkenfeld	58	55	-	3	- 9,4	-	X	- 62,5
Cochem-Zell	56	49	3	4	36,6	36,1	-	100,0
Mayen-Koblenz	177	157	17	3	12,7	10,6	70,0	- 40,0
Neuwied	183	154	19	10	13,0	17,6	- 20,8	42,9
Rhein-Hunsrück-Kreis	106	99	7	-	14,0	16,5	40,0	X
Rhein-Lahn-Kreis	104	82	12	10	16,9	3,8	200,0	66,7
Westerwaldkreis	139	124	13	2	- 16,8	- 19,5	-	X
Kreisfreie Stadt								
Trier	99	79	6	14	30,3	33,9	- 25,0	55,6
Landkreise								
Bernkastel-Wittlich	91	78	8	5	4,6	2,6	33,3	-
Eifelkreis Bitburg-Prüm	56	48	6	2	- 6,7	- 7,7	50,0	- 50,0
Vulkaneifel	57	49	2	6	- 8,1	- 5,8	- 50,0	-
Trier-Saarburg	99	76	15	8	17,9	1,3	200,0	100,0
Kreisfreie Städte								
Frankenthal (Pfalz)	31	29	2	-	10,7	31,8	- 33,3	X
Kaiserslautern	92	79	10	3	- 6,1	- 4,8	25,0	- 57,1
Landau in der Pfalz	26	23	1	2	18,2	21,1	- 50,0	100,0
Ludwigshafen am Rhein	113	98	10	5	1,8	- 2,0	66,7	-
Mainz	223	181	13	29	26,0	24,0	44,4	31,8
Neustadt an der Weinstraße	49	30	5	14	11,4	- 14,3	- 28,6	X
Pirmasens	29	27	1	1	3,6	12,5	- 66,7	-
Speyer	55	52	-	3	- 5,2	- 5,5	X	50,0
Worms	70	67	1	2	4,5	9,8	- 66,7	- 33,3
Zweibrücken	33	28	2	3	6,5	16,7	- 50,0	-
Landkreise								
Alzey-Worms	123	97	15	11	11,8	27,6	- 40,0	22,2
Bad Dürkheim	112	96	9	7	- 15,8	- 15,0	-	- 36,4
Donnersbergkreis	79	72	5	2	54,9	71,4	- 37,5	100,0
Germersheim	93	77	9	7	- 7,9	- 2,5	- 30,8	- 22,2
Kaiserslautern	84	76	8	-	7,7	13,4	60,0	X
Kusel	41	34	6	1	32,3	30,8	200,0	- 66,7
Südliche Weinstraße	119	98	17	4	41,7	30,7	183,3	33,3
Rhein-Pfalz-Kreis	113	96	15	2	- 12,4	- 10,3	- 6,3	- 66,7
Mainz-Bingen	175	149	17	9	4,2	11,2	- 19,0	- 30,8
Südwestpfalz	60	53	4	3	5,3	12,8	- 20,0	- 40,0
Rheinland-Pfalz	3 386	2 896	287	203	4,7	5,9	- 0,7	- 3,8
Kreisfreie Städte	926	786	54	86	7,8	8,9	- 14,3	16,2
Landkreise	2 460	2 110	233	117	3,6	4,9	3,1	- 14,6
Industrie- und Handelskammer								
Kammerbezirk Koblenz	1 264	1 104	100	60	0,4	1,8	- 5,7	- 11,8
Kammerbezirk Trier	402	330	37	35	8,9	5,1	37,0	25,0
Kammerbezirk Rheinhessen	591	494	46	51	13,2	18,5	- 20,7	8,5
Kammerbezirk Pfalz	1 129	968	104	57	4,2	5,4	6,1	- 16,2

7. Gewerbeabmeldungen nach Verwaltungsbezirken im Juni 2009

Verwaltungsbereich	Abmeldungen				Veränderung zum Vormonat			
	ins-gesamt	davon			ins-gesamt	davon		
		Aufgabe	Fortzug	Über-gabe		Aufgabe	Fortzug	Über-gabe
	Anzahl				%			
Kreisfreie Stadt								
Koblenz	84	62	12	10	10,5	14,8	33,3	- 23,1
Landkreise								
Ahrweiler	99	81	12	6	7,6	12,5	- 14,3	-
Altenkirchen (Ww.)	79	67	10	2	1,3	4,7	- 9,1	- 33,3
Bad Kreuznach	110	90	10	10	- 19,7	- 12,6	- 52,4	- 23,1
Birkenfeld	56	46	5	5	- 15,2	- 16,4	150,0	- 44,4
Cochem-Zell	32	25	4	3	- 5,9	- 13,8	100,0	-
Mayen-Koblenz	170	142	22	6	24,1	29,1	- 4,3	50,0
Neuwied	154	124	18	12	20,3	29,2	-	- 14,3
Rhein-Hunsrück-Kreis	57	51	5	1	- 6,6	- 3,8	- 28,6	-
Rhein-Lahn-Kreis	90	73	8	9	- 12,6	- 14,1	- 11,1	-
Westerwaldkreis	130	116	10	4	- 14,5	- 14,1	- 33,3	100,0
Kreisfreie Stadt								
Trier	71	49	10	12	- 4,1	- 15,5	42,9	33,3
Landkreise								
Bernkastel-Wittlich	64	52	2	10	- 1,5	- 11,9	- 50,0	400,0
Eifelkreis Bitburg-Prüm	52	46	2	4	2,0	12,2	- 60,0	- 20,0
Vulkaneifel	51	41	4	6	34,2	28,1	33,3	100,0
Trier-Saarburg	66	43	13	10	- 2,9	- 18,9	44,4	66,7
Kreisfreie Städte								
Frankenthal (Pfalz)	36	30	4	2	89,5	150,0	33,3	- 50,0
Kaiserslautern	90	81	7	2	25,0	22,7	250,0	- 50,0
Landau in der Pfalz	29	21	4	4	20,8	10,5	33,3	100,0
Ludwigshafen am Rhein	132	118	7	7	28,2	22,9	16,7	X
Mainz	185	138	29	18	46,8	55,1	81,3	- 14,3
Neustadt an der Weinstraße	55	37	4	14	41,0	15,6	300,0	133,3
Pirmasens	25	24	-	1	66,7	71,4	X	X
Speyer	31	27	2	2	- 32,6	- 35,7	-	-
Worms	54	49	2	3	- 6,9	- 3,9	- 50,0	-
Zweibrücken	21	16	3	2	- 25,0	- 30,4	200,0	- 50,0
Landkreise								
Alzey-Worms	83	63	7	13	16,9	31,3	- 46,2	30,0
Bad Dürkheim	77	68	4	5	- 23,0	- 10,5	- 71,4	- 50,0
Donnersbergkreis	69	61	8	-	38,0	69,4	- 33,3	X
Germersheim	90	76	10	4	- 9,1	- 11,6	66,7	- 42,9
Kaiserslautern	61	54	3	4	8,9	3,8	200,0	33,3
Kusel	37	31	5	1	- 2,6	- 3,1	-	-
Südliche Weinstraße	63	51	5	7	6,8	18,6	- 64,3	250,0
Rhein-Pfalz-Kreis	82	66	8	8	- 34,4	- 30,5	- 66,7	33,3
Mainz-Bingen	142	114	18	10	15,4	26,7	- 5,3	- 28,6
Südwestpfalz	40	34	5	1	- 27,3	- 24,4	- 37,5	- 50,0
Rheinland-Pfalz	2 767	2 267	282	218	3,8	5,6	- 10,2	5,8
Kreisfreie Städte	813	652	84	77	19,6	17,3	52,7	11,6
Landkreise	1 954	1 615	198	141	- 1,6	1,6	- 23,6	2,9
Industrie- und Handelskammer								
Kammerbezirk Koblenz	1 061	877	116	68	- 0,3	2,5	- 11,5	- 11,7
Kammerbezirk Trier	304	231	31	42	2,7	- 4,9	10,7	68,0
Kammerbezirk Rheinhessen	464	364	56	44	22,8	30,9	7,7	- 8,3
Kammerbezirk Pfalz	938	795	79	64	1,1	3,4	- 23,3	14,3

8. Neuerrichtungen und Aufgaben nach Kreisen im Juni 2009



LK = Landkreis
St. = kreisfreie Stadt

■ Neuerrichtungen ■ Aufgaben

9. Neugründungen, sowie Gewerbetreibende nach Wirtschaftszweigen im Juni 2009

WZ 2008	Wirtschaftszweig	Neugründungen						Gewerbetreibende	
		ins- gesamt	Betriebsgründungen			sonstige Neugründ.		ins- gesamt	dar.: weiblich
			ins- gesamt	Haupt- nieder- lassung	Zweignie- derlassung unselbst. Zweigstelle	ins- gesamt	dar.: Neben- erwerb		
Anzahl									
A	Land- u. Forstwirtschaft, Fischerei	21	3	2	1	18	10	22	5
B	Bergbau u. Gew. v. Steinen u. Erden	-	-	-	-	-	-	-	-
C	Verarbeitendes Gewerbe	95	32	20	12	63	32	105	32
darunter									
10	Herst. v. Nahrungs- u. Futtermitteln	13	4	2	2	9	3	14	5
11	Getränkeherstellung	1	-	-	-	1	1	1	-
13	Herst. v. Textilien	6	1	1	-	5	4	7	4
14	Herst. v. Bekleidung	10	1	1	-	9	6	10	8
16	Herst. v. Holz-, Flecht-, Korb- u. Korkwaren (ohne Möbel)	2	2	2	-	-	-	3	-
18	Herst. v. Druckerzgn; Vervielf. v. Ton-, Bild- und Datenträgern	9	1	1	-	8	4	9	4
25	Herst. v. Metallserzeugnissen	11	2	2	-	9	1	12	1
26	Herst. v. Datenverarb., elektr. u. opt. Erzeugnissen	2	2	1	1	-	-	4	2
27	Herst. v. elektr. Ausrüstungen	4	-	-	-	4	2	4	-
28	Maschinenbau	3	3	1	2	-	-	3	-
29	Herst. v. Kraftwagen u. Kraftwagenteilen	-	-	-	-	-	-	-	-
31	Herst. v. Möbeln	-	-	-	-	-	-	-	-
D	Energieversorgung	157	10	10	-	147	115	192	49
E	Wasserversorgung; Entsorg. Beseit. v. Umweltverschm.	8	4	2	2	4	-	12	2
F	Baugewerbe	286	51	42	9	235	49	298	24
G	Handel; Inst. u. Rep. v. Kfz	677	141	65	76	536	297	746	251
darunter									
45	Kfz-Handel; Inst. u. Rep. v. Kfz	89	13	7	6	76	37	96	17
46	Handelsvermittlung u. Großhandel (ohne Kfz)	151	32	19	13	119	49	166	44
47	Einzelhandel (ohne Kfz)	437	96	39	57	341	211	484	190
H	Verkehr und Lagerei	82	18	10	8	64	22	87	20
darunter									
49	Landverkehr und Transport in Rohrfernleitg.	51	8	5	3	43	15	53	11
53	Post-, Kurier- und Expressdienste	16	2	-	2	14	3	18	3
I	Gastgewerbe	170	41	31	10	129	36	190	66
55	Beherbergung	21	6	6	-	15	9	23	12
56	Gastronomie	149	35	25	10	114	27	167	54
J	Information u. Kommunikation	101	12	8	4	89	60	110	18
darunter									
58	Verlagswesen	4	1	1	-	3	2	4	1
61	Telekommunikation	6	3	-	3	3	-	9	1
62	Erbrg. v. Dienstl. d. Informationstechnologie	69	7	6	1	62	43	75	11
63	Informationsdienstleistungen	14	1	1	-	13	11	14	4
K	Finanz-, Versicherungsdienstleistungen	120	13	9	4	107	32	122	31
darunter									
66	Mit Finanz- u. Versicherungsdienstl. verbundene Tätigkeiten	107	7	3	4	100	28	107	26
L	Grundstücks- u. Wohnungswesen	53	9	6	3	44	13	59	20
M	Freiberufliche, wissenschaftl. u. techn. Dienstl.	328	58	47	11	270	171	368	127
darunter									
70	Verw. u. Führung v. Unternehmen; Unternehmensberatung	64	23	19	4	41	8	75	20
73	Werbung u. Marktforschung	125	3	1	2	122	90	128	62
N	Sonst. wirtschaftl. Dienstleistungen	375	51	39	12	324	143	398	105
darunter									
77	Verm. v. beweglichen Sachen	12	5	3	2	7	6	20	2
78	Verm. u. Überlassung v. Arbeitskräften	14	9	7	2	5	3	15	5
79	Reisebüros, -veranstalter u. sonst. Reservierungsdienstl.	16	3	2	1	13	6	20	4
81	Gebäudebetreuung; Garten- und Landschaftsbau	182	21	18	3	161	60	190	35
P	Erziehung u. Unterricht	37	3	2	1	34	17	39	12
Q	Gesundheits- u. Sozialwesen	41	5	2	3	36	22	42	28
R	Kunst, Unterhaltung u. Erholung	55	6	5	1	49	34	59	16
S	Erbrg. V. Sonst. Dienstleistungen	243	19	16	3	224	114	246	183
Sonstige Tätigkeiten									
		-	-	-	-	-	-	-	-
Insgesamt		2 849	476	316	160	2 373	1 167	3 095	989

10. Vollständige Aufgaben, sowie Gewerbetreibende nach Wirtschaftszweigen im Juni 2009

WZ 2008	Wirtschaftszweig	Vollständige Aufgaben						Gewerbetreibende	
		ins- gesamt	Betriebsaufgaben			sonstige Stillleg.		ins- gesamt	dar.: weiblich
			ins- gesamt	Haupt- nieder- lassung	Zweignie- derlassung unselbst. Zweigstelle	ins- gesamt	dar.: Neben- erwerb		
Anzahl									
A	Land- u. Forstwirtschaft, Fischerei	17	2	2	-	15	7	20	6
B	Bergbau u. Gew. v. Steinen u. Erden	-	-	-	-	-	-	-	-
C	Verarbeitendes Gewerbe	69	25	21	4	44	11	83	15
darunter									
10	Herst. v. Nahrungs- u. Futtermitteln	14	4	4	-	10	3	14	1
11	Getränkeherstellung	-	-	-	-	-	-	-	-
13	Herst. v. Textilien	2	-	-	-	2	1	2	2
14	Herst. v. Bekleidung	-	-	-	-	-	-	-	-
16	Herst. v. Holz-, Flecht-, Korb- u. Korkwaren (ohne Möbel)	-	-	-	-	-	-	-	-
18	Herst. v. Druckerzgn; Vervielf. v. Ton-, Bild- und Datenträgern	6	3	3	-	3	1	8	1
25	Herst. v. Metallerzeugnissen	16	6	6	-	10	2	19	2
26	Herst. v. Datenverarb., elektr. u. opt. Erzeugnissen	3	1	1	-	2	-	3	-
27	Herst. v. elektr. Ausrüstungen	2	2	1	1	-	-	3	1
28	Maschinenbau	2	-	-	-	2	1	2	-
29	Herst. v. Kraftwagen u. Kraftwagenteilen	4	1	1	-	3	-	5	-
31	Herst. v. Möbeln	-	-	-	-	-	-	-	-
D	Energieversorgung	12	7	7	-	5	5	18	4
E	Wasserversorgung; Entsorg. Beseit. v. Umweltverschm.	5	-	-	-	5	3	5	1
F	Baugewerbe	246	58	48	10	188	36	275	28
G	Handel; Inst. u. Rep. v. Kfz	632	143	85	58	489	188	687	211
darunter									
45	Kfz-Handel; Inst. u. Rep. v. Kfz	82	14	9	5	68	28	89	16
46	Handelsvermittlung u. Großhandel (ohne Kfz)	102	20	18	2	82	17	107	25
47	Einzelhandel (ohne Kfz)	448	109	58	51	339	143	491	170
H	Verkehr und Lagerei	87	24	15	9	63	19	98	22
darunter									
49	Landverkehr und Transport in Rohrfernleitg.	50	12	11	1	38	12	53	12
53	Post-, Kurier- und Expressdienste	24	5	-	5	19	5	31	5
I	Gastgewerbe	186	50	44	6	136	23	196	80
55	Beherbergung	9	2	2	-	7	1	10	4
56	Gastronomie	177	48	42	6	129	22	186	76
J	Information u. Kommunikation	69	13	11	2	56	17	74	13
darunter									
58	Verlagswesen	3	1	1	-	2	1	3	3
61	Telekommunikation	4	1	-	1	3	1	4	1
62	Erbrg. v. Dienstl. d. Informationstechnologie	49	8	7	1	41	12	49	5
63	Informationsdienstleistungen	8	1	1	-	7	3	12	3
K	Finanz-, Versicherungsdienstleistungen	103	16	11	5	87	27	111	29
darunter									
66	Mit Finanz- u. Versicherungsdienstl. verbundene Tätigkeiten	95	8	5	3	87	27	96	23
L	Grundstücks- u. Wohnungswesen	41	19	15	4	22	3	53	15
M	Freiberufliche, wissenschaftl. u. techn. Dienstlg.	199	27	22	5	172	85	214	90
darunter									
70	Verw. u. Führung v. Unternehmen; Unternehmensberatung	30	5	4	1	25	10	36	7
73	Werbung u. Marktforschung	90	7	4	3	83	54	91	47
N	Sonst. wirtschaftl. Dienstleistungen	275	36	21	15	239	99	287	91
darunter									
77	Verm. v. beweglichen Sachen	19	4	2	2	15	3	22	10
78	Verm. u. Überlassung v. Arbeitskräften	10	6	2	4	4	1	13	7
79	Reisebüros, -veranstalter u. sonst. Reservierungsdienstl.	11	1	-	1	10	4	11	4
81	Gebäudebetreuung; Garten- und Landschaftsbau	116	8	6	2	108	40	116	24
P	Erziehung u. Unterricht	27	5	2	3	22	8	27	10
Q	Gesundheits- u. Sozialwesen	35	-	-	-	35	12	35	26
R	Kunst, Unterhaltung u. Erholung	35	3	2	1	32	12	36	10
S	Erbrg. V. Sonst. Dienstleistungen	191	36	22	14	155	55	198	138
Sonstige Tätigkeiten									
		-	-	-	-	-	-	-	-
Insgesamt		2 229	464	328	136	1 765	610	2 417	789

11. Neugründungen, sowie Gewerbetreibende nach Art der Niederlassung, Rechtsform, Einzelunternehmen
nach Geschlecht und Staatsangehörigkeit im Juni 2009

Rechtsform Geschlecht Staatsangehörigkeit	Neugründungen						Gewerbetreibende	
	ins- gesamt	Betriebsgründungen			sonstige Neugründ.		ins- gesamt	dar.: weiblich
		ins- gesamt	Haupt- nieder- lassung	Zweignie- derl./unselb- ständige Zweigstelle	ins- gesamt	dar.: Neben- erwerb		
Anzahl								
Insgesamt	2 849	476	316	160	2 373	1 167	3 095	989
nach der Rechtsform des Unternehmens								
Einzelunternehmen	2 431	146	97	49	2 285	1 079	2 431	850
Offene Handelsgesellschaft	3	2	2	-	1	1	7	-
Kommanditgesellschaft	5	5	4	1	-	-	7	1
Gesellschaft mit beschränkter Haftung & Co.KG	36	35	18	17	1	1	59	8
Gesellschaft des bürgerlichen Rechts	136	69	66	3	67	67	280	83
Aktiengesellschaft	5	5	4	1	-	-	-	-
Gesellschaft mit beschränkter Haftung	208	192	121	71	16	16	288	44
Genossenschaft	1	1	1	-	-	-	1	-
Eingetragener Verein	2	1	1	-	1	1	2	-
Private Company Ltd	8	6	-	6	2	2	8	1
Sonstige Rechtsformen	14	14	2	12	-	-	12	2

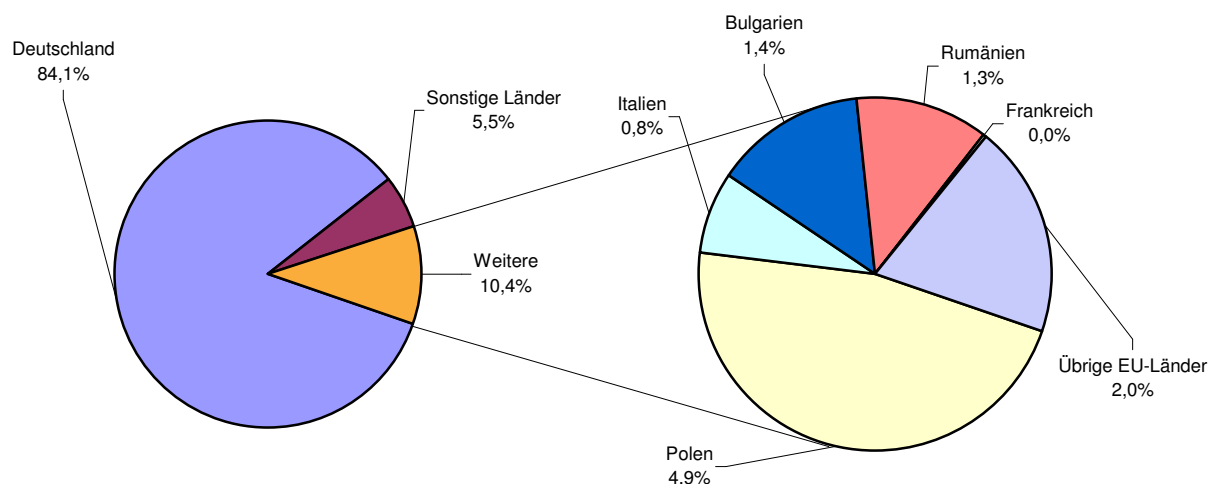
Einzelunternehmer/-innen nach Geschlecht

weiblich	850	48	34	14	802	424	X	X
männlich	1 581	98	63	35	1 483	655	X	X

Einzelunternehmer/-innen nach ausgewählter Staatsangehörigkeit

Insgesamt	2 431	146	97	49	2 285	1 079	2 431	850
Deutschland	2 045	127	83	44	1 918	1 010	2 045	732
EU-Länder	253	11	8	3	242	29	253	74
Polen	118	6	3	3	112	7	118	33
Italien	19	1	1	-	18	7	19	5
Bulgarien	35	2	2	-	33	3	35	6
Rumänien	31	-	-	-	31	1	31	11
Frankreich	1	-	-	-	1	1	1	-
Übrige EU-Länder	49	2	2	-	47	10	49	19
Sonstige Länder	133	8	6	2	125	40	133	44

12. Neugründungen nach ausgewählten Staatsangehörigkeiten von Einzelunternehmern/-innen im Juni 2009



13. Vollständige Aufgaben, sowie Gewerbetreibende nach Art der Niederlassung, Rechtsform, Einzelunternehmen nach Geschlecht und Staatsangehörigkeit im Juni 2009

Rechtsform Geschlecht Staatsangehörigkeit	Vollständige Aufgaben						Gewerbetreibende	
	ins- gesamt	Betriebsaufgaben			sonstige Stillleg.		ins- gesamt	dar.: weiblich
		ins- gesamt	Haupt- nieder- lassung	Zweignie- derl./unselb- ständige Zweigstelle	ins- gesamt	dar.: Neben- erwerb		
Anzahl								
Insgesamt	2 229	464	328	136	1 765	610	2 417	789
nach der Rechtsform des Unternehmens								
Einzelunternehmen	1 933	190	139	51	1 743	588	1 933	680
Offene Handelsgesellschaft	9	8	8	-	1	1	16	4
Kommanditgesellschaft	2	2	2	-	-	-	2	1
Gesellschaft mit beschränkter								
Haftung & Co.KG	37	37	19	18	-	-	71	12
Gesellschaft des bürgerlichen Rechts	75	58	55	3	17	17	146	46
Aktiengesellschaft	5	5	1	4	-	-	-	-
Gesellschaft mit beschränkter Haftung	144	142	97	45	2	2	224	37
Genossenschaft	-	-	-	-	-	-	-	-
Eingetragener Verein	1	1	1	-	-	-	1	-
Private Company Ltd	18	16	4	12	2	2	19	7
Sonstige Rechtsformen	5	5	2	3	-	-	5	2

Einzelunternehmer/-innen nach Geschlecht

weiblich	680	72	56	16	608	243	X	X
männlich	1 253	118	83	35	1 135	345	X	X

Einzelunternehmer/-innen nach ausgewählter Staatsangehörigkeit

Insgesamt	1 933	190	139	51	1 743	588	1 933	680
Deutschland	1 645	161	114	47	1 484	544	1 645	612
EU-Länder	153	10	8	2	143	9	153	40
Polen	63	-	-	-	63	2	63	14
Italien	19	5	4	1	14	2	19	4
Bulgarien	18	-	-	-	18	-	18	4
Rumänien	18	-	-	-	18	-	18	6
Frankreich	4	1	1	-	3	-	4	1
Übrige EU-Länder	31	4	3	1	27	5	31	11
Sonstige Länder	135	19	17	2	116	35	135	28

14. Vollständige Aufgaben nach ausgewählten Staatsangehörigkeiten von Einzelunternehmern/-innen im Juni 2009

