



Gewerbeanzeigen März 2009

Ergebnisse der Gewerbeanzeigenstatistik

Inhalt

	Seite
Vorbemerkungen	3
Definitionen	3
Tabellenteil	
1. Grafik Gewerbean- und -abmeldungen mit Neuerrichtungen und Aufgaben im Jahresüberblick	5
2. Gewerbeanmeldungen nach Wirtschaftszweigen im März 2009	6
3. Gewerbeabmeldungen nach Wirtschaftszweigen im März 2009	7
4. Grafik Gewerbeanmeldungen nach WZ-Abschnitten im März 2009	8
5. Grafik Gewerbeabmeldungen nach WZ-Abschnitten im März 2009	8
6. Gewerbeanmeldungen nach Verwaltungsbezirken im März 2009	9
7. Gewerbeabmeldungen nach Verwaltungsbezirken im März 2009	10
8. Grafik Neuerrichtungen und Aufgaben nach Kreisen im März 2009	11
9. Neugründungen, sowie Gewerbetreibende nach Wirtschaftszweigen im März 2009	12
10. Vollständige Aufgaben, sowie Gewerbetreibende nach Wirtschaftszweigen im März 2009	13
11. Neugründungen, sowie Gewerbetreibende nach Art der Niederlassung, Rechtsform, Einzelunternehmen nach Geschlecht und Staatsangehörigkeit im März 2009	14
12. Grafik Neuerrichtungen nach ausgewählten Staatsangehörigkeiten von Einzelunternehmern/-innen im März 2009	14
13. Vollständige Aufgaben, sowie Gewerbetreibende nach Art der Niederlassung, Rechtsform, Einzelunternehmen nach Geschlecht und Staatsangehörigkeit im März 2009	15
14. Grafik Vollständige Aufgaben nach ausgewählten Staatsangehörigkeiten von Einzelunternehmern/-innen im März 2009	15

Zeichenerklärung (nach DIN 55301)

0	weniger als die Hälfte von 1 in der letzten besetzten Stelle, jedoch mehr als nichts
-	nichts vorhanden (genau Null)
...	Angabe fällt später an
/	keine Angabe, da Zahlenwert nicht sicher genug
.	Zahlenwert unbekannt oder geheim zu halten
x	Tabellenfach gesperrt, weil Aussage nicht sinnvoll
p	vorläufige Zahl
r	berichtigte Zahl
s	geschätzte Zahl

Geringfügige Abweichungen in den Summen sind auf Runden der Zahlen zurückzuführen.
Abweichungen gegenüber früheren Veröffentlichungen erklären sich durch inzwischen vorgenommene Korrekturen.

Vorbemerkung

Ziel der Statistik

Ziel der Gewerbeanzeigenstatistik ist es, das Meldegeschehen in seiner Gesamtheit darzustellen und damit Aufschlüsse über Gründungen und Stilllegungen von Unternehmen und Betrieben zu gewinnen. Die Aussagen über das Gründungsverhalten und Betriebsstilllegungen in der Wirtschaft stellen eine unentbehrliche Informationsquelle für die Wirtschafts-, Wettbewerbs- und Strukturpolitik dar. Zahlen über die sektorale, regionale und zeitliche Entwicklung liefern Hinweise zur Ergreifung geeigneter wirtschaftspolitischer Maßnahmen. Zusätzlich werden aktuelle Informationen für die Pflege des Unternehmensregisters zur Verfügung gestellt.

Rechtsgrundlagen

Rechtsgrundlage für die Gewerbeanzeigenstatistik ist die Gewerbeordnung (GewO), in der Fassung der Bekanntmachung vom 22.02.1999 (BGBl. I S. 202), zuletzt geändert durch Gesetz vom 21.12.2007 (BGBl. I S. 3089). Auskunftspflichtig sind die Gewerbetreibenden, die nach § 14 der Gewerbeordnung (GWO) jedes stehende Gewerbe oder den Betrieb einer Zweigniederlassung oder einer unselbständigen Zweigstelle den zuständigen Behörden anzeigen müssen. Sie erfüllen ihre statistische Auskunftspflicht durch Erstattung dieser Anzeige bei den zuständigen Behörden, die diese Angaben an die statistischen Ämter der Länder übermitteln.

Methodische Hinweise

Mit den vorstehend ausgeführten Rechtsvorschriften wurde die Voraussetzung für die Auswertung der Gewerbemeldungen nach einheitlichen Kriterien geschaffen. Die Meldebehörden der Gemeindeverwaltungen, der verbandsfreien Gemeinden, der Verbandsgemeindeverwaltungen sowie der kreisfreien und großen kreisangehörigen Städte nehmen die Gewerbean-, -ab- und -ummeldungen entgegen. Die auf bundesweit einheitlichen Formularen erfassten Daten, der Gewerbeanzeigepflichtigen, übermitteln die zuständigen Meldebehörden monatlich an die statistischen Landesämter.

Bis auf die persönlichen Merkmale „Staatsangehörigkeit“ und „Geschlecht“ sind die Erhebungsmerkmale ausschließlich betriebsbezogen und umfassen u. a.

- die ausgeübte Tätigkeit
- die Art des Betriebes
- die Anzahl der beschäftigten Arbeitnehmer/-innen
- den Grad der Selbständigkeit
- den Grund der Meldung

sowie als Hilfsmerkmale

- den Namen von Betriebsinhaber/-innen
- die Eintragung im Handels-, Genossenschafts- oder Vereinsregister
- die Zahl der geschäftsführenden Gesellschafter/-innen
- die Anschrift der Betriebsstätte.

Der Inhalt des vorliegenden Berichts ist mit Ausnahme der Tabellen nach Wirtschaftszweigen mit den bis zum IV. Quartal 1995 veröffentlichten Angaben zu Gewerbeanzeigenstatistik vergleichbar. Ab 1996 liegt den Tabellen die EU-einheitliche „Klassifikation der Wirtschaftszweige“ (WZ 1993), ab Januar 2003 die WZ 2003 und ab Januar 2008 die WZ 2008 zugrunde. Die WZ 2008 ist eine Aktualisierung der Klassifikation der Wirtschaftszweige, Ausgabe 2003 (WZ 2003) deren Struktur sich aber in vielen Wirtschaftsbereichen deutlich verändert hat. Die Ergebnisse nach Wirtschaftszweigen sind daher mit den Ergebnissen früherer Monate und Jahre nicht mehr vergleichbar. Außerdem wird, seit dem Jahr 2003, das Automatenaufstell- und Reisegewerbe in den Gewerbean-, -ab- und -ummeldungen nicht mehr nachgewiesen.

Definitionen

- **Hauptniederlassung**
Mittelpunkt des Geschäftsverkehrs eines Betriebes, der sich bei Personengesellschaften (KG, OHG, GmbH & Co. KG, GbR, GmbH & Co. OHG u.a.) und juristischen Personen am Sitz des Unternehmens befindet. Eine Hauptniederlassung liegt auch dann vor, wenn daneben keine Zweigniederlassung oder unselbständige Zweigstelle betrieben wird.
- **Zweigniederlassung**
Betriebe mit selbständiger Organisation, selbständigen Betriebsmitteln und gesonderter Buchführung, dessen Leiter Geschäfte selbständig abzuschließen und durchzuführen befugt ist.
- **Unselbständige Zweigstelle**

Gewerbeanmeldungen

Ein Gewerbe ist anzumelden bei der Neuerrichtung eines Betriebes, einer Zweigniederlassung oder einer unselbständigen Zweigstelle, bei der Übernahme eines bereits bestehenden Betriebes (z.B. durch Kauf, Pacht/Erbsfolge, Änderung der Rechtsform, Gesellschaftereintritt) und bei der Verlegung eines Betriebes aus dem Bereich einer Meldebehörde in den Bereich einer anderen Meldebehörde.

- **Neuerrichtung**
Zur Neuerrichtung zählt die erstmalige Anmeldung eines Gewerbebetriebes als Hauptniederlassung, Zweigniederlassung oder unselbständige Zweigstelle, die Anmeldung als Neuerrichtung eines Kleingewerbetreibenden bzw. einer Nebentätigkeit sowie Gründung nach dem Umwandlungsgesetz.
- **Zuzug**
Verlagerung eines bestehenden Betriebes in den Bezirk des nachweisenden Gewerbebeamten.
- **Übernahme**
Übernahme eines bestehenden Betriebes innerhalb des Bezirkes des nachweisenden Gewerbebeamten (z.B. durch Kauf, Pacht/Erbsfolge, Änderung der Rechtsform, Gesellschaftereintritt).

Betriebsgründungen

Betriebsgründungen sind Neugründungen (außer Nebenerwerb) von Betrieben durch Einzelunternehmer, Personengesellschaften oder juristische Personen wobei für einen Einzelunternehmer, der eine Hauptniederlassung anmeldet, die Voraussetzung gilt, dass er entweder in das Handelsregister eingetragen ist oder eine Handwerkskarte besitzt oder mindestens einen Arbeitnehmer beschäftigt.

Sonstige Neugründungen

Gründung der Hauptniederlassung eines Kleinunternehmens (Nicht-Kaufmann/-frau). Das Kleinunternehmen ist nicht im Handelsregister eingetragen, besitzt keine Handwerkskarte und beschäftigt keine Arbeitnehmer. Die Gründung eines Gewerbes, das im Nebenerwerb betrieben wird, gilt ebenfalls als sonstige Neugründung.

Gewerbeabmeldungen

Ein Gewerbe ist abzumelden bei der vollständigen oder teilweisen Aufgabe eines Gewerbebetriebes, bei Übergabe an einen Nachfolger/Eigentümerwechsel, Änderung der Rechtsform, bei Verlagerung eines Gewerbebetriebes in den Bereich einer anderen Meldebehörde und bei Austritt eines Gesellschafters.

- **Aufgabe**
Hierzu zählt die Abmeldung eines Gewerbebetriebes wegen Aufgabe einer Hauptniederlassung, Zweigniederlassung bzw. unselbständigen Zweigstelle.
- **Fortzug**
Verlagerung eines bestehenden Betriebes aus dem Bezirk des nachweisenden Gewerbebeamten.
- **Übergabe**
Übergabe eines bestehenden Betriebes innerhalb des Bezirkes des nachweisenden Gewerbebeamten (z.B. wegen Verkauf, Verpachtung, Erbsfolge, Änderung der Rechtsform, Austritt als Gesellschafter).

Betriebsaufgaben

Betriebsaufgaben sind vollständige Aufgaben (außer Nebenerwerb) von Betrieben durch Einzelunternehmer, Personengesellschaften oder juristische Personen, wobei für einen Einzelunternehmer, der eine Hauptniederlassung abmeldet, die Voraussetzung gilt, dass er entweder in das Handelsregister eingetragen war oder zuletzt mindestens einen Arbeitnehmer beschäftigt hat.

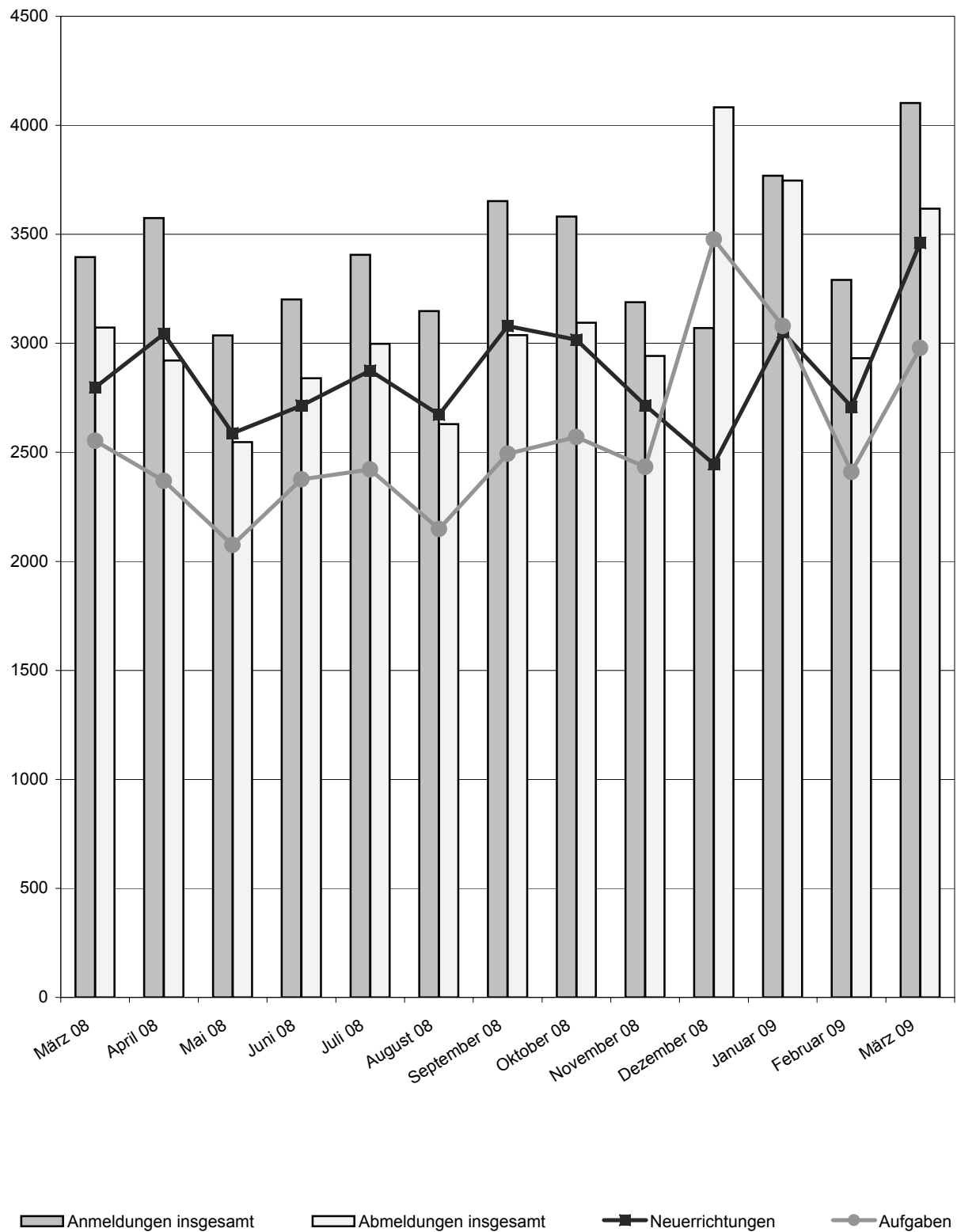
Sonstige Stilllegungen

Vollständige Aufgabe einer Hauptniederlassung eines Kleingewerbetreibenden (Nicht-Kaufmann/-frau). Das Kleinunternehmen war nicht im Handelsregister eingetragen und beschäftigte keine Arbeitnehmer. Die Aufgabe eines Gewerbes, das im Nebenerwerb betrieben wurde, gilt ebenfalls als sonstige Stilllegung.

Hinweise zum besseren Verständnis:

- Auf dem Erhebungsbogen für Gewerbe-Anmeldungen besteht die Möglichkeit zum Ankreuzen der Positionen „Neugründung“ und „Gründung nach Umwandlungsgesetz“. Die beiden Merkmale bilden die Position Neuerrichtungen. Das Merkmal „Neugründungen“ wird rechnerisch in Betriebsgründungen und sonstige Neugründungen weiter detailliert, um Gründungen mit besonderer wirtschaftlicher Substanz herauszuarbeiten.
- Vergleicht man die Daten „Insgesamt Neugründungen“ zu „Insgesamt Gewerbetreibende“ nach Rechtsformen, fällt auf, dass die Zahl der Einzelunternehmen gleich ist, während die anderen Rechtsformen differieren. Die Erklärung liegt darin, dass es sich bei Gewerbetreibenden um natürliche Personen handelt. Die Rechtsformen der Neugründungen weisen juristische Personen aus. D.h., eine GmbH kann z.B. mit mehreren natürlichen Personen gegründet werden.

1. Gewerbean- und -abmeldungen mit Neuerrichtungen und Aufgaben
im Jahresüberblick



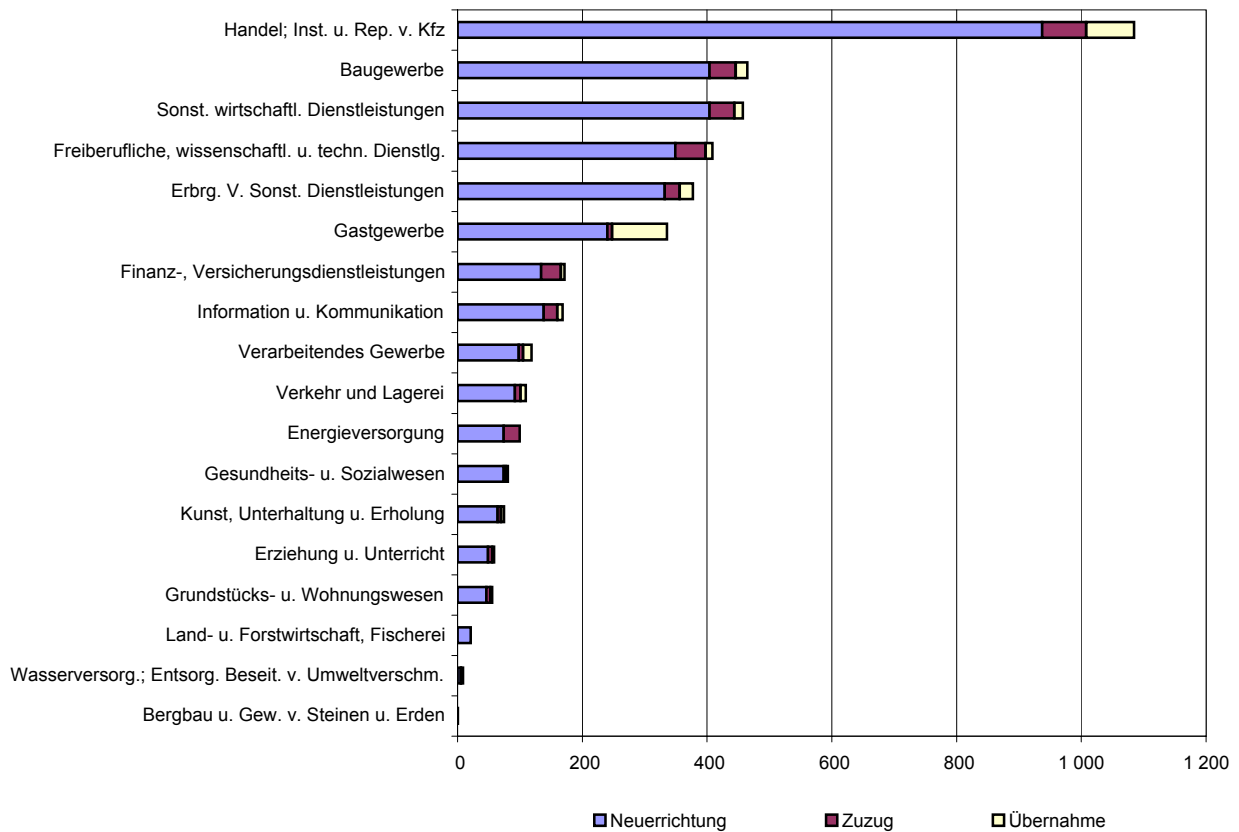
2. Gewerbeanmeldungen nach Wirtschaftszweigen im März 2009

WZ 2008	Wirtschaftszweig	Anmeldungen				Veränderung zum Vormonat			
		ins- gesamt	davon			ins- gesamt	davon		
			Neuer- richtung	Zuzug	Über- nahme		Neuer- richtung	Zuzug	Über- nahme
		Anzahl				%			
A	Land- u. Forstwirtschaft, Fischerei	21	21	-	-	- 34,4	- 16,0	X	X
B	Bergbau u. Gew. v. Steinen u. Erden	1	-	1	-	X	-	X	-
C	Verarbeitendes Gewerbe	119	98	7	14	- 4,0	6,5	- 66,7	27,3
	darunter								
10	Herst. v. Nahrungs- u. Futtermitteln	18	15	1	2	5,9	66,7	- 50,0	- 66,7
11	Getränkeherstellung	2	2	-	-	-	X	X	-
13	Herst. v. Textilien	1	1	-	-	- 66,7	- 66,7	-	-
14	Herst. v. Bekleidung	6	6	-	-	20,0	20,0	-	-
16	Herst. v. Holz-, Flecht-, Korb- u. Korkwaren (ohne Möbel)	2	2	-	-	- 33,3	- 33,3	-	-
18	Herst. v. Druckerzgn; Vervielf. v. Ton-, Bild- und Datenträgern	13	10	-	3	160,0	100,0	-	X
25	Herst. v. Metallerzeugnissen	21	14	3	4	23,5	7,7	50,0	100,0
26	Herst. v. Datenverarb., elektr. u. opt. Erzeugnissen	2	2	-	-	-	100,0	-	X
27	Herst. v. elektr. Ausrüstungen	5	5	-	-	66,7	150,0	X	-
28	Maschinenbau	8	7	-	1	166,7	X	X	X
29	Herst. v. Kraftwagen u. Kraftwagenteilen	-	-	-	-	X	X	-	-
31	Herst. v. Möbeln	2	2	-	-	- 33,3	- 33,3	-	-
D	Energieversorgung	100	74	26	-	26,6	- 3,9	X	X
E	Wasserversorgung; Entsorg. Beseit. v. Umweltverschm.	9	5	1	3	200,0	150,0	-	X
F	Baugewerbe	465	404	42	19	35,2	42,8	16,7	- 24,0
G	Handel; Inst. u. Rep. v. Kfz	1 085	937	71	77	29,8	39,0	7,6	- 19,8
	darunter								
45	Kfz-Handel; Inst. u. Rep. v. Kfz	140	125	7	8	28,4	34,4	- 46,2	166,7
46	Handelsvermittlung u. Großhandel (ohne Kfz)	176	153	16	7	6,0	15,9	- 5,9	- 58,8
47	Einzelhandel (ohne Kfz)	769	659	48	62	37,1	46,8	33,3	- 18,4
H	Verkehr und Lagerei	110	92	9	9	0,9	4,5	- 10,0	- 18,2
	darunter								
49	Landverkehr und Transport in Rohrfernleitg.	65	53	6	6	-	3,9	- 14,3	- 14,3
53	Post-, Kurier- und Expressdienste	30	28	1	1	25,0	21,7	X	-
I	Gastgewerbe	336	240	8	88	21,7	21,2	300,0	15,8
55	Beherbergung	39	29	2	8	95,0	93,3	X	60,0
56	Gastronomie	297	211	6	80	16,0	15,3	200,0	12,7
J	Information u. Kommunikation	169	138	22	9	64,1	64,3	37,5	200,0
	darunter								
58	Verlagswesen	8	5	1	2	60,0	25,0	-	X
61	Telekommunikation	5	3	1	1	- 28,6	- 50,0	X	-
62	Erbrg. v. Dienstl. d. Informationstechnologie	133	109	19	5	66,3	70,3	26,7	400,0
63	Informationsdienstleistungen	15	14	-	1	400,0	366,7	-	X
K	Finanz-, Versicherungsdienstleistungen	172	134	32	6	27,4	26,4	45,5	- 14,3
	darunter								
66	Mit Finanz- u. Versicherungsdienstl. verbundene Tätigkeiten	150	116	30	4	19,0	18,4	36,4	- 33,3
L	Grundstücks- u. Wohnungswesen	56	46	7	3	- 31,7	- 33,3	- 12,5	- 40,0
M	Freiberufliche, wissenschaftl. u. techn. Dienstl.	409	349	49	11	19,9	18,7	32,4	10,0
	darunter								
70	Verw. u. Führung v. Unternehmen; Unternehmensberatung	101	83	12	6	42,3	45,6	-	200,0
73	Werbung u. Marktforschung	157	135	20	2	23,6	21,6	53,8	- 33,3
N	Sonst. wirtschaftl. Dienstleistungen	458	404	40	14	27,2	32,5	29,0	- 41,7
	darunter								
77	Verm. v. beweglichen Sachen	27	23	3	1	17,4	43,8	50,0	- 80,0
78	Verm. u. Überlassung v. Arbeitskräften	9	8	-	1	- 50,0	- 52,9	-	-
79	Reisebüros, -veranstalter u. sonst. Reservierungsdienstl.	19	18	1	-	18,8	50,0	- 50,0	X
81	Gebäudebetreuung; Garten- und Landschaftsbau	217	191	16	10	42,8	44,7	-	150,0
P	Erziehung u. Unterricht	59	49	7	3	28,3	28,9	16,7	50,0
Q	Gesundheits- u. Sozialwesen	81	74	4	3	107,7	94,7	X	200,0
R	Kunst, Unterhaltung u. Erholung	75	64	6	5	25,0	20,8	-	400,0
S	Erbrg. V. Sonst. Dienstleistungen	378	332	24	22	17,4	17,3	- 20,0	144,4
	Sonstige Tätigkeiten	-	-	-	-	-	-	-	-
I n s g e s a m t		4 103	3 461	356	286	24,7	27,8	19,9	0,4

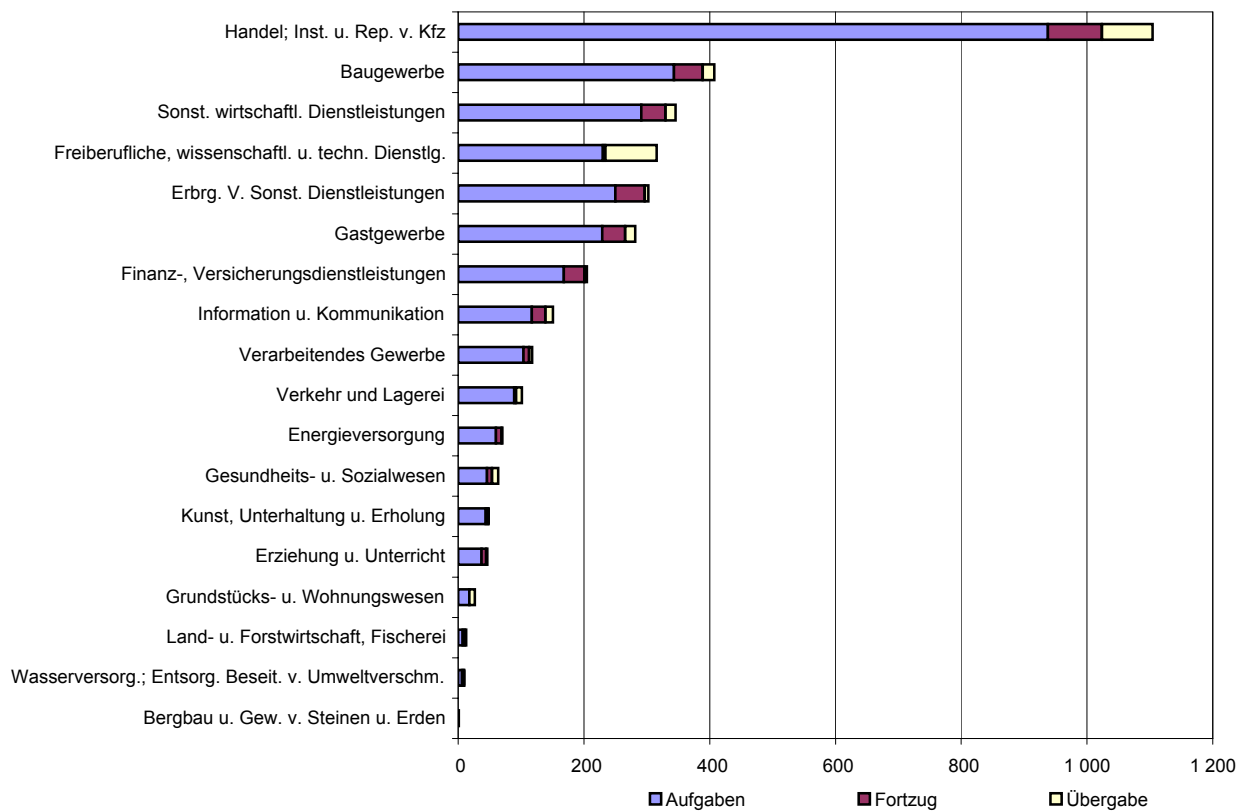
3. Gewerbeabmeldungen nach Wirtschaftszweigen im März 2009

WZ 2008	Wirtschaftszweig	Abmeldungen				Veränderung zum Vormonat			
		ins- gesamt	davon			ins- gesamt	davon		
			Aufgabe	Fortzug	Über- gabe		Aufgabe	Fortzug	Über- gabe
		Anzahl				%			
A	Land- u. Forstwirtschaft, Fischerei	27	18	-	9	35,0	-	X	X
B	Bergbau u. Gew. v. Steinen u. Erden	1	1	-	-	X	X	-	-
C	Verarbeitendes Gewerbe	102	89	3	10	- 12,8	9,9	- 87,5	- 16,7
darunter									
10	Herst. v. Nahrungs- u. Futtermitteln	19	16	1	2	- 20,8	- 11,1	- 66,7	- 33,3
11	Getränkeherstellung	4	4	-	-	33,3	100,0	X	-
13	Herst. v. Textilien	3	3	-	-	200,0	200,0	-	-
14	Herst. v. Bekleidung	2	2	-	-	-	-	-	-
16	Herst. v. Holz-, Flecht-, Korb- u. Korkwaren (ohne Möbel)	3	3	-	-	-	-	-	-
18	Herst. v. Druckerzgn; Vervielf. v. Ton-, Bild- und Datenträgern	7	6	-	1	-	20,0	X	X
25	Herst. v. Metallerzeugnissen	19	16	-	3	-	33,3	X	- 40,0
26	Herst. v. Datenverarb., elektr. u. opt. Erzeugnissen	3	3	-	-	- 40,0	- 40,0	-	-
27	Herst. v. elektr. Ausrüstungen	3	3	-	-	- 82,4	- 25,0	X	-
28	Maschinenbau	8	8	-	-	33,3	60,0	X	-
29	Herst. v. Kraftwagen u. Kraftwagenteilen	-	-	-	-	-	-	-	-
31	Herst. v. Möbeln	2	1	-	1	X	X	-	X
D	Energieversorgung	13	7	4	2	85,7	40,0	300,0	100,0
E	Wasserversorgung; Entsorg. Beseit. v. Umweltverschm.	10	6	3	1	233,3	X	X	- 66,7
F	Baugewerbe	346	291	39	16	34,6	31,1	85,7	14,3
G	Handel; Inst. u. Rep. v. Kfz	1 105	938	86	81	22,2	26,8	8,9	- 4,7
darunter									
45	Kfz-Handel; Inst. u. Rep. v. Kfz	149	132	8	9	36,7	50,0	- 46,7	50,0
46	Handelsvermittlung u. Großhandel (ohne Kfz)	196	165	22	9	3,2	5,1	22,2	- 40,0
47	Einzelhandel (ohne Kfz)	760	641	56	63	25,6	29,5	21,7	- 1,6
H	Verkehr und Lagerei	118	104	9	5	3,5	- 1,0	50,0	66,7
darunter									
49	Landverkehr und Transport in Rohrfernleitg.	68	56	8	4	-	- 11,1	100,0	300,0
53	Post-, Kurier- und Expressdienste	28	27	-	1	- 15,2	- 15,6	X	X
I	Gastgewerbe	316	230	4	82	43,0	32,9	-	86,4
55	Beherbergung	32	18	-	14	77,8	38,5	-	180,0
56	Gastronomie	284	212	4	68	39,9	32,5	-	74,4
J	Information u. Kommunikation	151	117	22	12	39,8	37,6	15,8	200,0
darunter									
58	Verlagswesen	15	11	2	2	66,7	83,3	- 33,3	X
61	Telekommunikation	9	6	2	1	200,0	100,0	X	X
62	Erbrg. v. Dienstl. d. Informationstechnologie	109	83	17	9	28,2	25,8	13,3	125,0
63	Informationsdienstleistungen	15	14	1	-	200,0	180,0	X	-
K	Finanz-, Versicherungsdienstleistungen	205	168	33	4	27,3	37,7	3,1	- 42,9
darunter									
66	Mit Finanz- u. Versicherungsdienstl. verbundene Tätigkeiten	195	163	28	4	25,8	39,3	- 9,7	- 42,9
L	Grundstücks- u. Wohnungswesen	47	37	8	2	- 21,7	- 17,8	- 11,1	- 66,7
M	Freiberufliche, wissenschaftl. u. techn. Dienstl.	303	250	47	6	22,2	20,8	42,4	- 25,0
darunter									
70	Verw. u. Führung v. Unternehmen; Unternehmensberatung	68	50	17	1	44,7	35,1	88,9	-
73	Werbung u. Marktforschung	135	118	15	2	42,1	47,5	7,1	100,0
N	Sonst. wirtschaftl. Dienstleistungen	408	343	46	19	25,2	23,4	48,4	11,8
darunter									
77	Verm. v. beweglichen Sachen	28	23	2	3	3,7	-	100,0	-
78	Verm. u. Überlassung v. Arbeitskräften	11	11	-	-	22,2	37,5	-	X
79	Reisebüros, -veranstalter u. sonst. Reservierungsdienstl.	32	28	3	1	52,4	75,0	50,0	- 66,7
81	Gebäudebetreuung; Garten- und Landschaftsbau	180	146	23	11	45,2	40,4	43,8	175,0
P	Erziehung u. Unterricht	49	44	4	1	32,4	37,5	33,3	- 50,0
Q	Gesundheits- u. Sozialwesen	71	60	9	2	153,6	130,8	350,0	X
R	Kunst, Unterhaltung u. Erholung	64	46	8	10	39,1	21,1	60,0	233,3
S	Erbrg. V. Sonst. Dienstleistungen	282	229	37	16	2,5	- 1,7	27,6	23,1
Sonstige Tätigkeiten									
		-	-	-	-	-	-	-	-
I n s g e s a m t		3 618	2 978	362	278	23,4	23,6	21,1	24,7

4. Gewerbeanmeldungen nach WZ-Abschnitten im März 2009



5. Gewerbeabmeldungen nach WZ-Abschnitten im März 2009



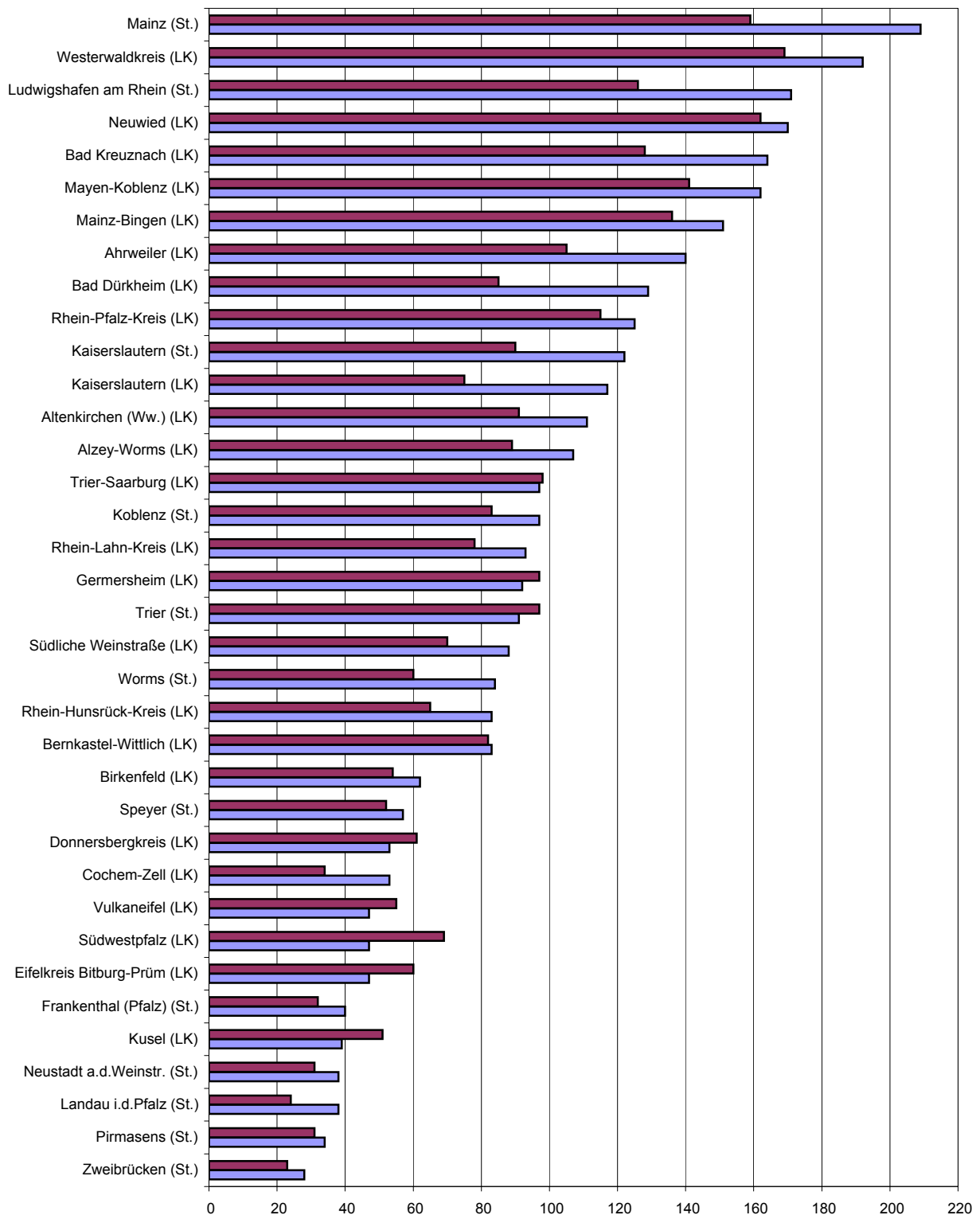
6. Gewerbebeanmeldungen nach Verwaltungsbezirken im März 2009

Verwaltungsbereich	Anmeldungen				Veränderung zum Vormonat			
	ins- gesamt	davon			ins- gesamt	davon		
		Neuer- richtung	Zuzug	Über- nahme		Neuer- richtung	Zuzug	Über- nahme
Anzahl				%				
Kreisfreie Stadt								
Koblenz	117	97	6	14	17,0	21,3	- 25,0	16,7
Landkreise								
Ahrweiler	170	140	18	12	50,4	48,9	100,0	20,0
Altenkirchen (Ww.)	131	111	6	14	56,0	50,0	-	250,0
Bad Kreuznach	186	164	11	11	43,1	67,3	- 38,9	- 21,4
Birkenfeld	70	62	3	5	12,9	19,2	- 25,0	- 16,7
Cochem-Zell	63	53	8	2	21,2	35,9	60,0	- 75,0
Mayen-Koblenz	195	162	22	11	41,3	35,0	120,0	37,5
Neuwied	198	170	23	5	12,5	13,3	76,9	- 61,5
Rhein-Hunsrück-Kreis	89	83	5	1	17,1	25,8	-	- 80,0
Rhein-Lahn-Kreis	118	93	17	8	19,2	16,3	41,7	14,3
Westerwaldkreis	216	192	17	7	24,9	39,1	- 26,1	- 41,7
Kreisfreie Stadt								
Trier	99	91	4	4	39,4	59,6	- 50,0	- 33,3
Landkreise								
Bernkastel-Wittlich	97	83	6	8	- 3,0	- 1,2	- 40,0	33,3
Eifelkreis Bitburg-Prüm	58	47	4	7	- 7,9	- 6,0	-	- 22,2
Vulkaneifel	55	47	6	2	5,8	20,5	X	- 83,3
Trier-Saarburg	113	97	11	5	21,5	27,6	57,1	- 50,0
Kreisfreie Städte								
Frankenthal (Pfalz)	42	40	-	2	- 6,7	-	X	- 33,3
Kaiserslautern	131	122	4	5	3,1	7,0	- 33,3	- 28,6
Landau in der Pfalz	40	38	2	-	17,6	22,6	- 33,3	-
Ludwigshafen am Rhein	194	171	5	18	60,3	74,5	- 16,7	5,9
Mainz	267	209	25	33	26,5	19,4	78,6	50,0
Neustadt an der Weinstraße	50	38	1	11	51,5	52,0	- 66,7	120,0
Pirmasens	34	34	-	-	- 2,9	- 2,9	-	-
Speyer	65	57	2	6	27,5	16,3	X	200,0
Worms	92	84	1	7	46,0	82,6	- 80,0	- 41,7
Zweibrücken	37	28	1	8	15,6	7,7	- 80,0	X
Landkreise								
Alzey-Worms	168	107	46	15	54,1	27,4	228,6	36,4
Bad Dürkheim	161	129	22	10	57,8	44,9	175,0	100,0
Donnersbergkreis	63	53	7	3	- 6,0	- 3,6	- 22,2	-
Germersheim	109	92	11	6	5,8	22,7	- 8,3	- 62,5
Kaiserslautern	132	117	6	9	48,3	58,1	- 40,0	80,0
Kusel	48	39	5	4	20,0	14,7	150,0	-
Südliche Weinstraße	111	88	12	11	32,1	25,7	-	450,0
Rhein-Pfalz-Kreis	147	125	11	11	4,3	15,7	- 45,0	- 15,4
Mainz-Bingen	184	151	25	8	20,3	15,3	78,6	-
Südwestpfalz	53	47	3	3	- 23,2	- 11,3	- 66,7	- 57,1
Rheinland-Pfalz	4 103	3 461	356	286	24,7	27,8	19,9	0,4
Kreisfreie Städte	1 168	1 009	51	108	26,5	30,0	- 15,0	24,1
Landkreise	2 935	2 452	305	178	23,9	26,8	28,7	- 10,1
Industrie- und Handelskammer								
Kammerbezirk Koblenz	1 553	1 327	136	90	29,1	33,9	20,4	- 9,1
Kammerbezirk Trier	422	365	31	26	11,3	19,3	3,3	- 39,5
Kammerbezirk Rheinhessen	711	551	97	63	32,6	26,4	106,4	18,9
Kammerbezirk Pfalz	1 417	1 218	92	107	20,8	24,8	- 14,0	18,9

7. Gewerbeabmeldungen nach Verwaltungsbezirken im März 2009

Verwaltungsbereich	Abmeldungen				Veränderung zum Vormonat			
	ins- gesamt	davon			ins- gesamt	davon		
		Aufgabe	Fortzug	Über- gabe		Aufgabe	Fortzug	Über- gabe
	Anzahl				%			
Kreisfreie Stadt								
Koblenz	103	83	11	9	15,7	9,2	83,3	28,6
Landkreise								
Ahrweiler	142	105	16	21	39,2	22,1	128,6	133,3
Altenkirchen (Ww.)	115	91	15	9	4,5	-	7,1	80,0
Bad Kreuznach	150	128	13	9	11,1	13,3	- 13,3	28,6
Birkenfeld	60	54	2	4	- 13,0	- 5,3	- 60,0	- 42,9
Cochem-Zell	40	34	4	2	- 2,4	- 2,9	300,0	- 60,0
Mayen-Koblenz	169	141	20	8	19,9	34,3	- 33,3	33,3
Neuwied	186	162	20	4	15,5	20,0	53,8	- 69,2
Rhein-Hunsrück-Kreis	71	65	6	-	18,3	20,4	50,0	X
Rhein-Lahn-Kreis	94	78	8	8	- 4,1	- 1,3	- 20,0	- 11,1
Westerwaldkreis	195	169	20	6	31,8	44,4	-	- 45,5
Kreisfreie Stadt								
Trier	119	97	7	15	58,7	73,2	16,7	15,4
Landkreise								
Bernkastel-Wittlich	100	82	7	11	58,7	46,4	75,0	266,7
Eifelkreis Bitburg-Prüm	73	60	5	8	37,7	39,5	150,0	-
Vulkaneifel	64	55	6	3	52,4	89,7	20,0	- 62,5
Trier-Saarburg	113	98	12	3	54,8	71,9	9,1	- 40,0
Kreisfreie Städte								
Frankenthal (Pfalz)	34	32	2	-	25,9	28,0	X	X
Kaiserslautern	101	90	6	5	18,8	26,8	- 14,3	- 28,6
Landau in der Pfalz	33	24	3	6	73,7	33,3	200,0	X
Ludwigshafen am Rhein	145	126	7	12	14,2	13,5	16,7	20,0
Mainz	218	159	25	34	36,3	33,6	8,7	88,9
Neustadt an der Weinstraße	45	31	8	6	12,5	- 3,1	166,7	20,0
Pirmasens	36	31	3	2	20,0	14,8	50,0	100,0
Speyer	65	52	4	9	91,2	73,3	300,0	200,0
Worms	71	60	2	9	10,9	-	X	125,0
Zweibrücken	39	23	6	10	95,0	35,3	200,0	X
Landkreise								
Alzey-Worms	127	89	20	18	53,0	25,4	233,3	200,0
Bad Dürkheim	106	85	13	8	1,0	- 4,5	30,0	33,3
Donnersbergkreis	69	61	7	1	16,9	19,6	16,7	- 50,0
Germersheim	121	97	17	7	2,5	4,3	41,7	- 46,2
Kaiserslautern	92	75	10	7	12,2	10,3	- 9,1	133,3
Kusel	57	51	3	3	23,9	15,9	200,0	200,0
Südliche Weinstraße	83	70	6	7	22,1	18,6	-	133,3
Rhein-Pfalz-Kreis	136	115	14	7	33,3	49,4	- 26,3	16,7
Mainz-Bingen	169	136	28	5	28,0	33,3	33,3	- 44,4
Südwestpfalz	77	69	6	2	8,5	21,1	- 33,3	- 60,0
Rheinland-Pfalz	3 618	2 978	362	278	23,4	23,6	21,1	24,7
Kreisfreie Städte	1 009	808	84	117	31,0	25,9	47,4	64,8
Landkreise	2 609	2 170	278	161	20,7	22,7	14,9	5,9
Industrie- und Handelskammer								
Kammerbezirk Koblenz	1 325	1 110	135	80	14,8	17,1	8,0	- 1,2
Kammerbezirk Trier	469	392	37	40	53,3	62,7	32,1	8,1
Kammerbezirk Rheinhessen	585	444	75	66	33,3	26,1	50,0	78,4
Kammerbezirk Pfalz	1 239	1 032	115	92	19,9	18,8	19,8	35,3

8. Neuerrichtungen und Aufgaben nach Kreisen im März 2009



LK = Landkreis
St. = kreisfreie Stadt

■ Neuerrichtungen ■ Aufgaben

9. Neugründungen, sowie Gewerbetreibende nach Wirtschaftszweigen im März 2009

WZ 2008	Wirtschaftszweig	Neugründungen						Gewerbetreibende	
		ins- gesamt	Betriebsgründungen			sonstige Neugründ.		ins- gesamt	dar.: weiblich
			ins- gesamt	Haupt- nieder- lassung	Zweignie- derlassung unselbst. Zweigstelle	ins- gesamt	dar.: Neben- erwerb		
A	Land- u. Forstwirtschaft, Fischerei	21	2	2	-	19	14	24	7
B	Bergbau u. Gew. v. Steinen u. Erden	-	-	-	-	-	-	-	-
C	Verarbeitendes Gewerbe	97	39	23	16	58	37	111	26
	darunter								
10	Herst. v. Nahrungs- u. Futtermitteln	14	9	4	5	5	4	15	4
11	Getränkeherstellung	2	1	1	-	1	1	2	-
13	Herst. v. Textilien	1	-	-	-	1	1	1	-
14	Herst. v. Bekleidung	6	-	-	-	6	5	6	6
16	Herst. v. Holz-, Flecht-, Korb- u. Korkwaren (ohne Möbel)	2	-	-	-	2	2	2	1
18	Herst. v. Druckerzgn; Vervielf. v. Ton-, Bild- und Datenträgern	10	3	2	1	7	3	13	4
25	Herst. v. Metallerzeugnissen	14	5	4	1	9	5	20	-
26	Herst. v. Datenverarb., elektr. u. opt. Erzeugnissen	2	1	1	-	1	-	2	-
27	Herst. v. elektr. Ausrüstungen	5	1	1	-	4	1	5	1
28	Maschinenbau	7	4	2	2	3	1	6	1
29	Herst. v. Kraftwagen u. Kraftwagenteilen	-	-	-	-	-	-	-	-
31	Herst. v. Möbeln	2	1	-	1	1	1	2	-
D	Energieversorgung	74	10	10	-	64	56	90	18
E	Wasserversorgung; Entsorg. Beseit. v. Umweltverschm.	5	-	-	-	5	2	6	-
F	Baugewerbe	404	74	61	13	330	77	445	30
G	Handel; Inst. u. Rep. v. Kfz	931	201	104	97	730	404	1 031	318
	darunter								
45	Kfz-Handel; Inst. u. Rep. v. Kfz	125	20	14	6	105	52	131	12
46	Handelsvermittlung u. Großhandel (ohne Kfz)	152	22	15	7	130	56	163	47
47	Einzelhandel (ohne Kfz)	654	159	75	84	495	296	737	259
H	Verkehr und Lagerei	92	19	13	6	73	27	103	25
	darunter								
49	Landverkehr und Transport in Rohrfernleitg.	53	12	9	3	41	17	61	14
53	Post-, Kurier- und Expressdienste	28	3	3	-	25	9	30	10
I	Gastgewerbe	240	68	46	22	172	57	253	79
55	Beherbergung	29	5	3	2	24	15	31	14
56	Gastronomie	211	63	43	20	148	42	222	65
J	Information u. Kommunikation	138	18	16	2	120	67	147	22
	darunter								
58	Verlagswesen	5	2	2	-	3	1	7	2
61	Telekommunikation	3	1	1	-	2	-	4	-
62	Erbrg. v. Dienstl. d. Informationstechnologie	109	11	10	1	98	56	115	18
63	Informationsdienstleistungen	14	2	2	-	12	7	14	2
K	Finanz-, Versicherungsdienstleistungen	134	26	19	7	108	37	146	40
	darunter								
66	Mit Finanz- u. Versicherungsdienstl. verbundene Tätigkeiten	116	12	7	5	104	34	118	37
L	Grundstücks- u. Wohnungswesen	46	18	14	4	28	13	54	17
M	Freiberufliche, wissenschaftl. u. techn. Dienstl.	349	56	43	13	293	179	386	143
	darunter								
70	Verw. u. Führung v. Unternehmen; Unternehmensberatung	83	19	15	4	64	32	89	24
73	Werbung u. Marktforschung	135	5	4	1	130	93	147	71
N	Sonst. wirtschaftl. Dienstleistungen	404	47	38	9	357	183	431	126
	darunter								
77	Verm. v. beweglichen Sachen	23	9	7	2	14	10	34	4
78	Verm. u. Überlassung v. Arbeitskräften	8	3	2	1	5	5	8	2
79	Reisebüros, -veranstalter u. sonst. Reservierungsdienstl.	18	7	6	1	11	7	20	3
81	Gebäudebetreuung; Garten- und Landschaftsbau	191	15	14	1	176	79	196	42
P	Erziehung u. Unterricht	49	7	2	5	42	25	49	24
Q	Gesundheits- u. Sozialwesen	73	6	3	3	67	36	73	57
R	Kunst, Unterhaltung u. Erholung	64	19	12	7	45	26	74	21
S	Erbrg. V. Sonst. Dienstleistungen	332	35	20	15	297	174	350	239
	Sonstige Tätigkeiten	-	-	-	-	-	-	-	-
I n s g e s a m t		3 453	645	426	219	2 808	1 414	3 773	1 192

10. Vollständige Aufgaben, sowie Gewerbetreibende nach Wirtschaftszweigen im März 2009

WZ 2008	Wirtschaftszweig	Vollständige Aufgaben						Gewerbetreibende	
		ins- gesamt	Betriebsaufgaben			sonstige Stillleg.		ins- gesamt	dar.: weiblich
			ins- gesamt	Haupt- nieder- lassung	Zweignie- derlassung unselbst. Zweigstelle	ins- gesamt	dar.: Neben- erwerb		
A	Land- u. Forstwirtschaft, Fischerei	18	2	1	1	16	7	21	6
B	Bergbau u. Gew. v. Steinen u. Erden	1	-	-	-	1	-	1	-
C	Verarbeitendes Gewerbe	88	31	27	4	57	16	95	26
	darunter								
10	Herst. v. Nahrungs- u. Futtermitteln	15	6	4	2	9	1	17	3
11	Getränkeherstellung	4	-	-	-	4	-	4	2
13	Herst. v. Textilien	3	-	-	-	3	2	3	3
14	Herst. v. Bekleidung	2	-	-	-	2	1	2	1
16	Herst. v. Holz-, Flecht-, Korb- u. Korkwaren (ohne Möbel)	3	2	2	-	1	-	3	2
18	Herst. v. Druckerzgn; Vervielf. v. Ton-, Bild- und Datenträgern	6	4	3	1	2	1	8	3
25	Herst. v. Metallerzeugnissen	16	5	5	-	11	2	16	4
26	Herst. v. Datenverarb., elektr. u. opt. Erzeugnissen	3	1	1	-	2	1	4	1
27	Herst. v. elektr. Ausrüstungen	3	2	2	-	1	-	3	2
28	Maschinenbau	8	4	4	-	4	3	8	-
29	Herst. v. Kraftwagen u. Kraftwagenteilen	-	-	-	-	-	-	-	-
31	Herst. v. Möbeln	1	1	1	-	-	-	1	-
D	Energieversorgung	7	-	-	-	7	3	8	6
E	Wasserversorgung; Entsorg. Beseit. v. Umweltverschm.	6	1	-	1	5	3	7	2
F	Baugewerbe	290	61	57	4	229	44	315	30
G	Handel; Inst. u. Rep. v. Kfz	930	197	118	79	733	286	990	340
	darunter								
45	Kfz-Handel; Inst. u. Rep. v. Kfz	132	26	21	5	106	41	137	20
46	Handelsvermittlung u. Großhandel (ohne Kfz)	160	27	21	6	133	37	166	45
47	Einzelhandel (ohne Kfz)	638	144	76	68	494	208	687	275
H	Verkehr und Lagerei	104	21	15	6	83	15	111	23
	darunter								
49	Landverkehr und Transport in Rohrfernleitg.	56	9	8	1	47	11	58	13
53	Post-, Kurier- und Expressdienste	27	4	2	2	23	3	26	6
I	Gastgewerbe	230	64	50	14	166	20	241	101
55	Beherbergung	18	4	2	2	14	5	22	12
56	Gastronomie	212	60	48	12	152	15	219	89
J	Information u. Kommunikation	116	12	6	6	104	49	126	20
	darunter								
58	Verlagswesen	11	1	1	-	10	5	11	3
61	Telekommunikation	6	2	-	2	4	2	6	-
62	Erbrg. v. Dienstl. d. Informationstechnologie	82	7	4	3	75	37	89	14
63	Informationsdienstleistungen	14	-	-	-	14	4	15	2
K	Finanz-, Versicherungsdienstleistungen	168	19	11	8	149	43	170	35
	darunter								
66	Mit Finanz- u. Versicherungsdienstl. verbundene Tätigkeiten	163	14	8	6	149	43	165	35
L	Grundstücks- u. Wohnungswesen	37	14	13	1	23	6	45	11
M	Freiberufliche, wissenschaftl. u. techn. Dienstl.	247	36	29	7	211	87	265	95
	darunter								
70	Verw. u. Führung v. Unternehmen; Unternehmensberatung	49	19	14	5	30	7	55	10
73	Werbung u. Marktforschung	117	8	6	2	109	58	125	59
N	Sonst. wirtschaftl. Dienstleistungen	342	51	35	16	291	116	359	125
	darunter								
77	Verm. v. beweglichen Sachen	23	9	4	5	14	4	25	5
78	Verm. u. Überlassung v. Arbeitskräften	11	6	2	4	5	1	17	6
79	Reisebüros, -veranstalter u. sonst. Reservierungsdienstl.	28	6	5	1	22	10	29	13
81	Gebäudebetreuung; Garten- und Landschaftsbau	145	8	6	2	137	42	147	42
P	Erziehung u. Unterricht	44	7	4	3	37	22	52	23
Q	Gesundheits- u. Sozialwesen	59	6	4	2	53	14	60	47
R	Kunst, Unterhaltung u. Erholung	46	11	4	7	35	16	55	16
S	Erbrg. V. Sonst. Dienstleistungen	229	24	18	6	205	86	241	169
	Sonstige Tätigkeiten	-	-	-	-	-	-	-	-
I n s g e s a m t		2 962	557	392	165	2 405	833	3 162	1 075

11. Neugründungen, sowie Gewerbetreibende nach Art der Niederlassung, Rechtsform, Einzelunternehmen
nach Geschlecht und Staatsangehörigkeit im März 2009

Rechtsform Geschlecht Staatsangehörigkeit	Neugründungen						Gewerbetreibende	
	ins- gesamt	Betriebsgründungen			sonstige Neugründ.		ins- gesamt	dar.: weiblich
		ins- gesamt	Haupt- nieder- lassung	Zweignie- derl./unselb- ständige Zweigstelle	ins- gesamt	dar.: Neben- erwerb		
Anzahl								
Insgesamt	3 453	645	426	219	2 808	1 414	3 773	1 192
nach der Rechtsform des Unternehmens								
Einzelunternehmen	2 936	205	119	86	2 731	1 337	2 936	1 043
Offene Handelsgesellschaft	4	4	3	1	-	-	10	1
Kommanditgesellschaft	4	4	-	4	-	-	4	-
Gesellschaft mit beschränkter								
Haftung & Co.KG	47	46	29	17	1	1	76	9
Gesellschaft des bürgerlichen Rechts	167	107	101	6	60	60	359	81
Aktiengesellschaft	6	6	1	5	-	-	-	-
Gesellschaft mit beschränkter Haftung	260	245	161	84	15	15	358	52
Genossenschaft	4	4	2	2	-	-	7	-
Eingetragener Verein	5	4	4	-	1	1	5	1
Private Company Ltd	14	14	4	10	-	-	15	4
Sonstige Rechtsformen	6	6	2	4	-	-	3	1

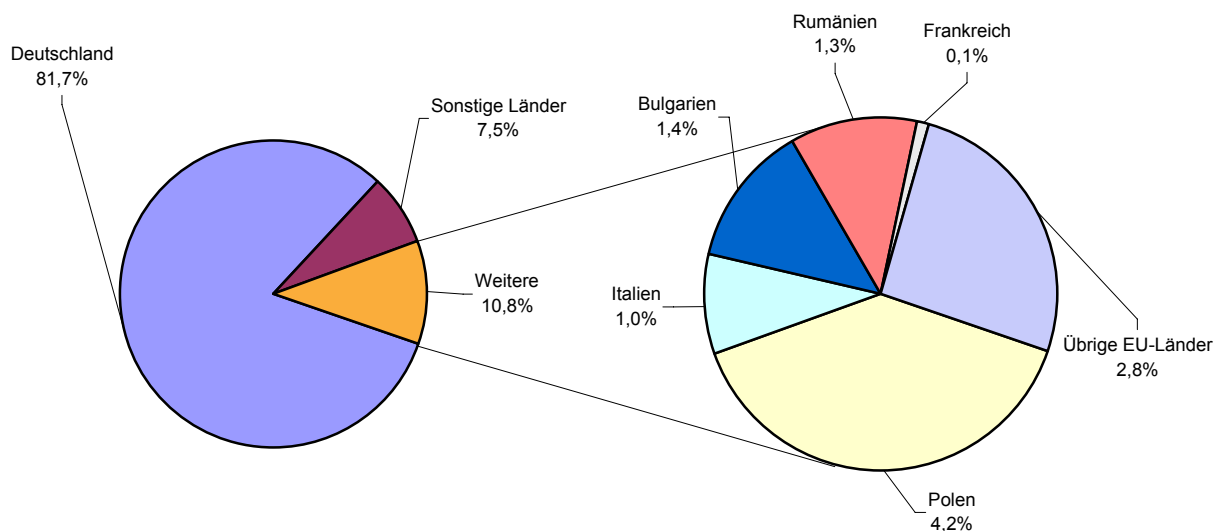
Einzelunternehmer/-innen nach Geschlecht

weiblich	1 043	57	35	22	986	568	X	X
männlich	1 893	148	84	64	1 745	769	X	X

Einzelunternehmer/-innen nach ausgewählter Staatsangehörigkeit

Insgesamt	2 936	205	119	86	2 731	1 337	2 936	1 043
Deutschland	2 400	170	93	77	2 230	1 215	2 400	894
EU-Länder	317	10	9	1	307	55	317	86
Polen	124	3	3	-	121	20	124	37
Italien	29	3	3	-	26	7	29	7
Bulgarien	42	-	-	-	42	2	42	7
Rumänien	37	1	1	-	36	2	37	10
Frankreich	3	-	-	-	3	2	3	2
Übrige EU-Länder	82	3	2	1	79	22	82	23
Sonstige Länder	219	25	17	8	194	67	219	63

12. Neugründungen nach ausgewählten Staatsangehörigkeiten von Einzelunternehmern/-innen im März 2009



13. Vollständige Aufgaben, sowie Gewerbetreibende nach Art der Niederlassung, Rechtsform, Einzelunternehmen nach Geschlecht und Staatsangehörigkeit im März 2009

Rechtsform Geschlecht Staatsangehörigkeit	Vollständige Aufgaben						Gewerbetreibende	
	ins- gesamt	Betriebsaufgaben			sonstige Stillleg.		ins- gesamt	dar.: weiblich
		ins- gesamt	Haupt- nieder- lassung	Zweignie- derl./unselb- ständige Zweigstelle	ins- gesamt	dar.: Neben- erwerb		
Anzahl								
Insgesamt	2 962	557	392	165	2 405	833	3 162	1 075
nach der Rechtsform des Unternehmens								
Einzelunternehmen	2 575	216	163	53	2 359	787	2 575	957
Offene Handelsgesellschaft	8	7	5	2	1	1	16	3
Kommanditgesellschaft	7	7	5	2	-	-	8	1
Gesellschaft mit beschränkter								
Haftung & Co.KG	33	30	17	13	3	3	47	6
Gesellschaft des bürgerlichen Rechts	118	82	75	7	36	36	234	54
Aktiengesellschaft	5	5	-	5	-	-	-	-
Gesellschaft mit beschränkter Haftung	179	174	113	61	5	5	239	43
Genossenschaft	2	2	-	2	-	-	6	-
Eingetragener Verein	4	4	3	1	-	-	4	-
Private Company Ltd	18	17	4	13	1	1	20	7
Sonstige Rechtsformen	13	13	7	6	-	-	13	4

Einzelunternehmer/-innen nach Geschlecht

weiblich	957	74	63	11	883	335	X	X
männlich	1 618	142	100	42	1 476	452	X	X

Einzelunternehmer/-innen nach ausgewählter Staatsangehörigkeit

Insgesamt	2 575	216	163	53	2 359	787	2 575	957
Deutschland	2 136	186	139	47	1 950	707	2 136	821
EU-Länder	259	13	10	3	246	36	259	93
Polen	124	1	1	-	123	14	124	40
Italien	29	6	5	1	23	4	29	7
Bulgarien	20	-	-	-	20	2	20	4
Rumänien	17	1	1	-	16	2	17	10
Frankreich	7	1	1	-	6	2	7	4
Übrige EU-Länder	62	4	2	2	58	12	62	28
Sonstige Länder	180	17	14	3	163	44	180	43

14. Vollständige Aufgaben nach ausgewählten Staatsangehörigkeiten von Einzelunternehmern/-innen im März 2009

