



Gewerbeanzeigen April 2009

Ergebnisse der Gewerbeanzeigenstatistik

Inhalt

	Seite
Vorbemerkungen	3
Definitionen	3
Tabellenteil	
1. Grafik Gewerbean- und -abmeldungen mit Neuerrichtungen und Aufgaben im Jahresüberblick	5
2. Gewerbeanmeldungen nach Wirtschaftszweigen im April 2009	6
3. Gewerbeabmeldungen nach Wirtschaftszweigen im April 2009	7
4. Grafik Gewerbeanmeldungen nach WZ-Abschnitten im April 2009	8
5. Grafik Gewerbeabmeldungen nach WZ-Abschnitten im April 2009	8
6. Gewerbeanmeldungen nach Verwaltungsbezirken im April 2009	9
7. Gewerbeabmeldungen nach Verwaltungsbezirken im April 2009	10
8. Grafik Neuerrichtungen und Aufgaben nach Kreisen im April 2009	11
9. Neugründungen, sowie Gewerbetreibende nach Wirtschaftszweigen im April 2009	12
10. Vollständige Aufgaben, sowie Gewerbetreibende nach Wirtschaftszweigen im April 2009	13
11. Neugründungen, sowie Gewerbetreibende nach Art der Niederlassung, Rechtsform, Einzelunternehmen nach Geschlecht und Staatsangehörigkeit im April 2009	14
12. Grafik Neuerrichtungen nach ausgewählten Staatsangehörigkeiten von Einzelunternehmern/-innen im April 2009	14
13. Vollständige Aufgaben, sowie Gewerbetreibende nach Art der Niederlassung, Rechtsform, Einzelunternehmen nach Geschlecht und Staatsangehörigkeit im April 2009	15
14. Grafik Vollständige Aufgaben nach ausgewählten Staatsangehörigkeiten von Einzelunternehmern/-innen im April 2009	15

Zeichenerklärung (nach DIN 55301)

0	weniger als die Hälfte von 1 in der letzten besetzten Stelle, jedoch mehr als nichts
-	nichts vorhanden (genau Null)
...	Angabe fällt später an
/	keine Angabe, da Zahlenwert nicht sicher genug
.	Zahlenwert unbekannt oder geheim zu halten
x	Tabellenfach gesperrt, weil Aussage nicht sinnvoll
p	vorläufige Zahl
r	berichtigte Zahl
s	geschätzte Zahl

Geringfügige Abweichungen in den Summen sind auf Runden der Zahlen zurückzuführen.
Abweichungen gegenüber früheren Veröffentlichungen erklären sich durch inzwischen vorgenommene Korrekturen.

Vorbemerkung

Ziel der Statistik

Ziel der Gewerbeanzeigenstatistik ist es, das Meldegeschehen in seiner Gesamtheit darzustellen und damit Aufschlüsse über Gründungen und Stilllegungen von Unternehmen und Betrieben zu gewinnen. Die Aussagen über das Gründungsverhalten und Betriebsstilllegungen in der Wirtschaft stellen eine unentbehrliche Informationsquelle für die Wirtschafts-, Wettbewerbs- und Strukturpolitik dar. Zahlen über die sektorale, regionale und zeitliche Entwicklung liefern Hinweise zur Ergreifung geeigneter wirtschaftspolitischer Maßnahmen. Zusätzlich werden aktuelle Informationen für die Pflege des Unternehmensregisters zur Verfügung gestellt.

Rechtsgrundlagen

Rechtsgrundlage für die Gewerbeanzeigenstatistik ist die Gewerbeordnung (GewO), in der Fassung der Bekanntmachung vom 22.02.1999 (BGBl. I S. 202), zuletzt geändert durch Gesetz vom 21.12.2007 (BGBl. I S. 3089). Auskunftspflichtig sind die Gewerbetreibenden, die nach § 14 der Gewerbeordnung (GWO) jedes stehende Gewerbe oder den Betrieb einer Zweigniederlassung oder einer unselbständigen Zweigstelle den zuständigen Behörden anzeigen müssen. Sie erfüllen ihre statistische Auskunftspflicht durch Erstattung dieser Anzeige bei den zuständigen Behörden, die diese Angaben an die statistischen Ämter der Länder übermitteln.

Methodische Hinweise

Mit den vorstehend ausgeführten Rechtsvorschriften wurde die Voraussetzung für die Auswertung der Gewerbemeldungen nach einheitlichen Kriterien geschaffen. Die Meldebehörden der Gemeindeverwaltungen, der verbandsfreien Gemeinden, der Verbandsgemeindeverwaltungen sowie der kreisfreien und großen kreisangehörigen Städte nehmen die Gewerbean-, -ab- und -ummeldungen entgegen. Die auf bundesweit einheitlichen Formularen erfassten Daten, der Gewerbeanzeigepflichtigen, übermitteln die zuständigen Meldebehörden monatlich an die statistischen Landesämter.

Bis auf die persönlichen Merkmale „Staatsangehörigkeit“ und „Geschlecht“ sind die Erhebungsmerkmale ausschließlich betriebsbezogen und umfassen u. a.

- die ausgeübte Tätigkeit
- die Art des Betriebes
- die Anzahl der beschäftigten Arbeitnehmer/-innen
- den Grad der Selbständigkeit
- den Grund der Meldung

sowie als Hilfsmerkmale

- den Namen von Betriebsinhaber/-innen
- die Eintragung im Handels-, Genossenschafts- oder Vereinsregister
- die Zahl der geschäftsführenden Gesellschafter/-innen
- die Anschrift der Betriebsstätte.

Der Inhalt des vorliegenden Berichts ist mit Ausnahme der Tabellen nach Wirtschaftszweigen mit den bis zum IV. Quartal 1995 veröffentlichten Angaben zu Gewerbeanzeigenstatistik vergleichbar. Ab 1996 liegt den Tabellen die EU-einheitliche „Klassifikation der Wirtschaftszweige“ (WZ 1993), ab Januar 2003 die WZ 2003 und ab Januar 2008 die WZ 2008 zugrunde. Die WZ 2008 ist eine Aktualisierung der Klassifikation der Wirtschaftszweige, Ausgabe 2003 (WZ 2003) deren Struktur sich aber in vielen Wirtschaftsbereichen deutlich verändert hat. Die Ergebnisse nach Wirtschaftszweigen sind daher mit den Ergebnissen früherer Monate und Jahre nicht mehr vergleichbar. Außerdem wird, seit dem Jahr 2003, das Automatenaufstell- und Reisegewerbe in den Gewerbean-, -ab- und -ummeldungen nicht mehr nachgewiesen.

Definitionen

- **Hauptniederlassung**
Mittelpunkt des Geschäftsverkehrs eines Betriebes, der sich bei Personengesellschaften (KG, OHG, GmbH & Co. KG, GbR, GmbH & Co. OHG u.a.) und juristischen Personen am Sitz des Unternehmens befindet. Eine Hauptniederlassung liegt auch dann vor, wenn daneben keine Zweigniederlassung oder unselbständige Zweigstelle betrieben wird.
- **Zweigniederlassung**
Betriebe mit selbständiger Organisation, selbständigen Betriebsmitteln und gesonderter Buchführung, dessen Leiter Geschäfte selbständig abzuschließen und durchzuführen befugt ist.
- **Unselbständige Zweigstelle**

Gewerbebeanmeldungen

Ein Gewerbe ist anzumelden bei der Neuerrichtung eines Betriebes, einer Zweigniederlassung oder einer unselbständigen Zweigstelle, bei der Übernahme eines bereits bestehenden Betriebes (z.B. durch Kauf, Pacht/Erbsfolge, Änderung der Rechtsform, Gesellschaftereintritt) und bei der Verlegung eines Betriebes aus dem Bereich einer Meldebehörde in den Bereich einer anderen Meldebehörde.

- **Neuerrichtung**
Zur Neuerrichtung zählt die erstmalige Anmeldung eines Gewerbebetriebes als Hauptniederlassung, Zweigniederlassung oder unselbständige Zweigstelle, die Anmeldung als Neuerrichtung eines Kleingewerbetreibenden bzw. einer Nebentätigkeit sowie Gründung nach dem Umwandlungsgesetz.
- **Zuzug**
Verlagerung eines bestehenden Betriebes in den Bezirk des nachweisenden Gewerbebeamten.
- **Übernahme**
Übernahme eines bestehenden Betriebes innerhalb des Bezirkes des nachweisenden Gewerbebeamten (z.B. durch Kauf, Pacht/Erbsfolge, Änderung der Rechtsform, Gesellschaftereintritt).

Betriebsgründungen

Betriebsgründungen sind Neugründungen (außer Nebenerwerb) von Betrieben durch Einzelunternehmer, Personengesellschaften oder juristische Personen wobei für einen Einzelunternehmer, der eine Hauptniederlassung anmeldet, die Voraussetzung gilt, dass er entweder in das Handelsregister eingetragen ist oder eine Handwerkskarte besitzt oder mindestens einen Arbeitnehmer beschäftigt.

Sonstige Neugründungen

Gründung der Hauptniederlassung eines Kleinunternehmens (Nicht-Kaufmann/-frau). Das Kleinunternehmen ist nicht im Handelsregister eingetragen, besitzt keine Handwerkskarte und beschäftigt keine Arbeitnehmer. Die Gründung eines Gewerbes, das im Nebenerwerb betrieben wird, gilt ebenfalls als sonstige Neugründung.

Gewerbeabmeldungen

Ein Gewerbe ist abzumelden bei der vollständigen oder teilweisen Aufgabe eines Gewerbebetriebes, bei Übergabe an einen Nachfolger/Eigentümerwechsel, Änderung der Rechtsform, bei Verlagerung eines Gewerbebetriebes in den Bereich einer anderen Meldebehörde und bei Austritt eines Gesellschafters.

- **Aufgabe**
Hierzu zählt die Abmeldung eines Gewerbebetriebes wegen Aufgabe einer Hauptniederlassung, Zweigniederlassung bzw. unselbständigen Zweigstelle.
- **Fortzug**
Verlagerung eines bestehenden Betriebes aus dem Bezirk des nachweisenden Gewerbebeamten.
- **Übergabe**
Übergabe eines bestehenden Betriebes innerhalb des Bezirkes des nachweisenden Gewerbebeamten (z.B. wegen Verkauf, Verpachtung, Erbsfolge, Änderung der Rechtsform, Austritt als Gesellschafter).

Betriebsaufgaben

Betriebsaufgaben sind vollständige Aufgaben (außer Nebenerwerb) von Betrieben durch Einzelunternehmer, Personengesellschaften oder juristische Personen, wobei für einen Einzelunternehmer, der eine Hauptniederlassung abmeldet, die Voraussetzung gilt, dass er entweder in das Handelsregister eingetragen war oder zuletzt mindestens einen Arbeitnehmer beschäftigt hat.

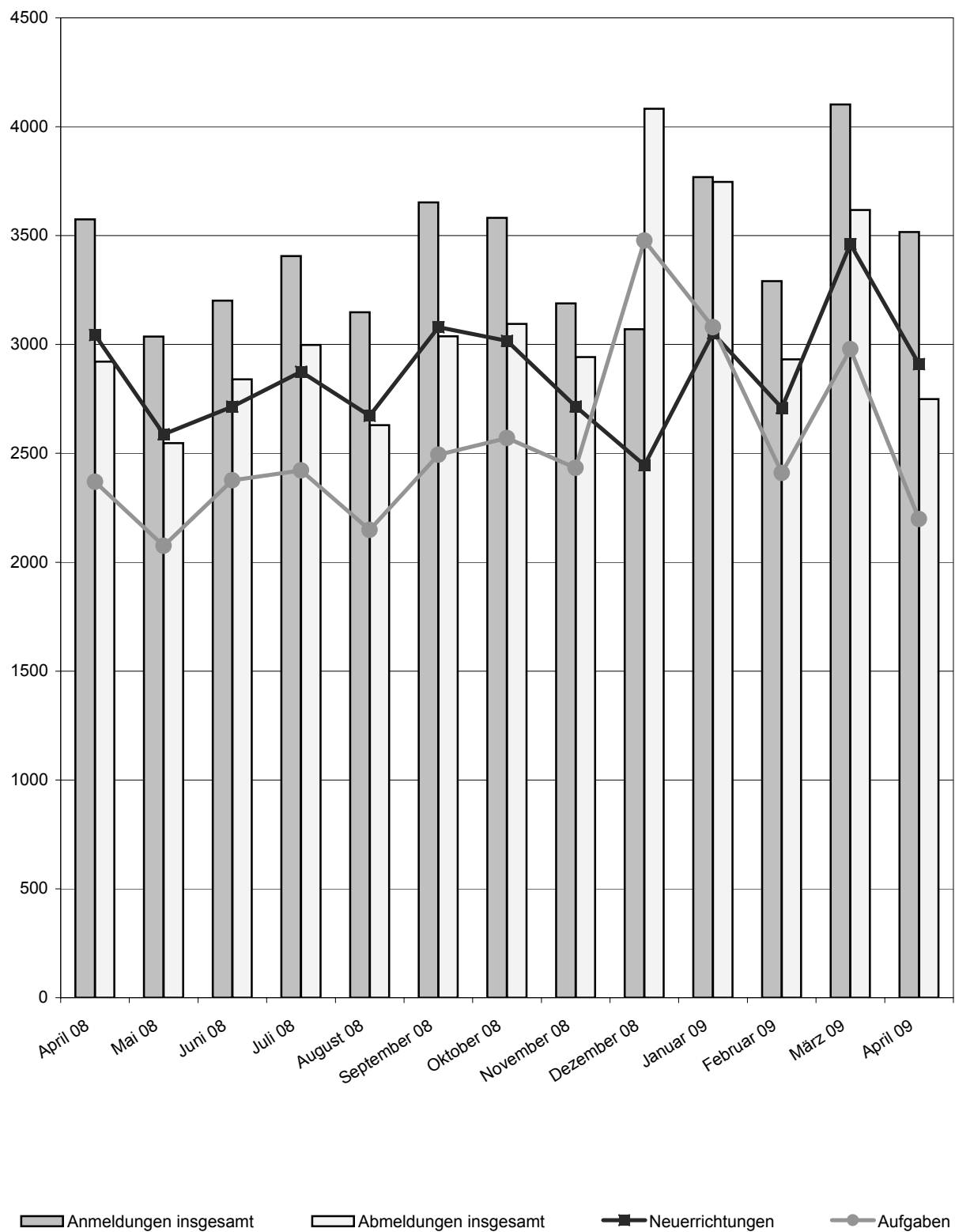
Sonstige Stilllegungen

Vollständige Aufgabe einer Hauptniederlassung eines Kleingewerbetreibenden (Nicht-Kaufmann/-frau). Das Kleinunternehmen war nicht im Handelsregister eingetragen und beschäftigte keine Arbeitnehmer. Die Aufgabe eines Gewerbes, das im Nebenerwerb betrieben wurde, gilt ebenfalls als sonstige Stilllegung.

Hinweise zum besseren Verständnis:

- Auf dem Erhebungsbogen für Gewerbe-Anmeldungen besteht die Möglichkeit zum Ankreuzen der Positionen „Neugründung“ und „Gründung nach Umwandlungsgesetz“. Die beiden Merkmale bilden die Position Neuerrichtungen. Das Merkmal „Neugründungen“ wird rechnerisch in Betriebsgründungen und sonstige Neugründungen weiter detailliert, um Gründungen mit besonderer wirtschaftlicher Substanz herauszuarbeiten.
- Vergleicht man die Daten „Insgesamt Neugründungen“ zu „Insgesamt Gewerbetreibende“ nach Rechtsformen, fällt auf, dass die Zahl der Einzelunternehmen gleich ist, während die anderen Rechtsformen differieren. Die Erklärung liegt darin, dass es sich bei Gewerbetreibenden um natürliche Personen handelt. Die Rechtsformen der Neugründungen weisen juristische Personen aus. D.h., eine GmbH kann z.B. mit mehreren natürlichen Personen gegründet werden.

1. Gewerbean- und -abmeldungen mit Neuerrichtungen und Aufgaben
im Jahresüberblick



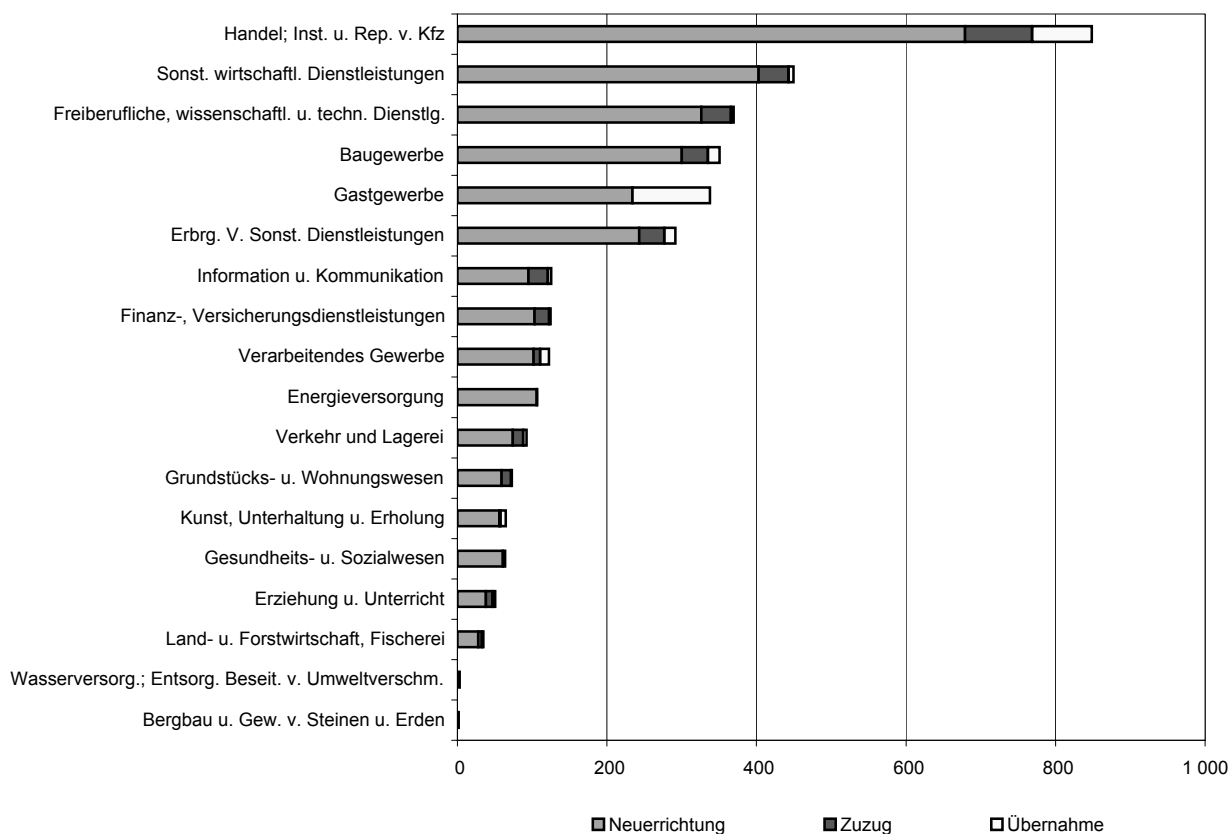
2. Gewerbeanmeldungen nach Wirtschaftszweigen im April 2009

WZ 2008	Wirtschaftszweig	Anmeldungen				Veränderung zum Vormonat			
		ins- gesamt	davon			ins- gesamt	davon		
			Neuer- richtung	Zuzug	Über- nahme		Neuer- richtung	Zuzug	Über- nahme
		Anzahl				%			
A	Land- u. Forstwirtschaft, Fischerei	35	28	5	2	66,7	33,3	X	X
B	Bergbau u. Gew. v. Steinen u. Erden	2	-	2	-	100,0	-	100,0	-
C	Verarbeitendes Gewerbe	123	102	9	12	3,4	4,1	28,6	- 14,3
	darunter								
10	Herst. v. Nahrungs- u. Futtermitteln	16	14	1	1	- 11,1	- 6,7	-	- 50,0
11	Getränkeherstellung	5	4	-	1	150,0	100,0	-	X
13	Herst. v. Textilien	4	4	-	-	300,0	300,0	-	-
14	Herst. v. Bekleidung	8	8	-	-	33,3	33,3	-	-
16	Herst. v. Holz-, Flecht-, Korb- u. Korkwaren (ohne Möbel)	6	6	-	-	200,0	200,0	-	-
18	Herst. v. Druckerzgn; Vervielf. v. Ton-, Bild- und Datenträgern	10	8	1	1	- 23,1	- 20,0	X	- 66,7
25	Herst. v. Metallerzeugnissen	20	17	1	2	- 4,8	21,4	- 66,7	- 50,0
26	Herst. v. Datenverarb., elektr. u. opt. Erzeugnissen	4	4	-	-	100,0	100,0	-	-
27	Herst. v. elektr. Ausrüstungen	1	-	-	1	- 80,0	X	-	X
28	Maschinenbau	10	8	2	-	25,0	14,3	X	X
29	Herst. v. Kraftwagen u. Kraftwagenteilen	1	1	-	-	X	X	-	-
31	Herst. v. Möbeln	1	1	-	-	- 50,0	- 50,0	-	-
D	Energieversorgung	107	106	-	1	7,0	43,2	X	X
E	Wasserversorgung; Entsorg. Beseit. v. Umweltverschm.	3	3	-	-	- 66,7	- 40,0	X	X
F	Baugewerbe	351	300	35	16	- 24,5	- 25,7	- 16,7	- 15,8
G	Handel; Inst. u. Rep. v. Kfz	849	679	90	80	- 21,8	- 27,5	26,8	3,9
	darunter								
45	Kfz-Handel; Inst. u. Rep. v. Kfz	116	98	12	6	- 17,1	- 21,6	71,4	- 25,0
46	Handelsvermittlung u. Großhandel (ohne Kfz)	191	159	26	6	8,5	3,9	62,5	- 14,3
47	Einzelhandel (ohne Kfz)	542	422	52	68	- 29,5	- 36,0	8,3	9,7
H	Verkehr und Lagerei	93	74	14	5	- 15,5	- 19,6	55,6	- 44,4
	darunter								
49	Landverkehr und Transport in Rohrfernleitg.	50	39	8	3	- 23,1	- 26,4	33,3	- 50,0
53	Post-, Kurier- und Expressdienste	23	18	3	2	- 23,3	- 35,7	200,0	100,0
I	Gastgewerbe	338	234	-	104	0,6	- 2,5	X	18,2
55	Beherbergung	39	26	-	13	-	- 10,3	X	62,5
56	Gastronomie	299	208	-	91	0,7	- 1,4	X	13,8
J	Information u. Kommunikation	126	95	26	5	- 25,4	- 31,2	18,2	- 44,4
	darunter								
58	Verlagswesen	8	4	4	-	-	- 20,0	300,0	X
61	Telekommunikation	10	6	1	3	100,0	100,0	-	200,0
62	Erbrg. v. Dienstl. d. Informationstechnologie	84	63	19	2	- 36,8	- 42,2	-	- 60,0
63	Informationsdienstleistungen	12	11	1	-	- 20,0	- 21,4	X	X
K	Finanz-, Versicherungsdienstleistungen	125	103	20	2	- 27,3	- 23,1	- 37,5	- 66,7
	darunter								
66	Mit Finanz- u. Versicherungsdienstl. verbundene Tätigkeiten	116	97	18	1	- 22,7	- 16,4	- 40,0	- 75,0
L	Grundstücks- u. Wohnungswesen	73	59	13	1	30,4	28,3	85,7	- 66,7
M	Freiberufliche, wissenschaftl. u. techn. Dienstl.	370	326	40	4	- 9,5	- 6,6	- 18,4	- 63,6
	darunter								
70	Verw. u. Führung v. Unternehmen; Unternehmensberatung	82	65	16	1	- 18,8	- 21,7	33,3	- 83,3
73	Werbung u. Marktforschung	149	135	14	-	- 5,1	-	- 30,0	X
N	Sonst. wirtschaftl. Dienstleistungen	450	403	40	7	- 1,7	- 0,2	-	- 50,0
	darunter								
77	Verm. v. beweglichen Sachen	22	18	2	2	- 18,5	- 21,7	- 33,3	100,0
78	Verm. u. Überlassung v. Arbeitskräften	10	10	-	-	11,1	25,0	-	X
79	Reisebüros, -veranstalter u. sonst. Reservierungsdienstl.	21	20	-	1	10,5	11,1	X	X
81	Gebäudebetreuung; Garten- und Landschaftsbau	226	206	18	2	4,1	7,9	12,5	- 80,0
P	Erziehung u. Unterricht	51	38	9	4	- 13,6	- 22,4	28,6	33,3
Q	Gesundheits- u. Sozialwesen	64	61	3	-	- 21,0	- 17,6	- 25,0	X
R	Kunst, Unterhaltung u. Erholung	65	56	2	7	- 13,3	- 12,5	- 66,7	40,0
S	Erbrg. V. Sonst. Dienstleistungen	292	243	34	15	- 22,8	- 26,8	41,7	- 31,8
	Sonstige Tätigkeiten	-	-	-	-	-	-	-	-
I n s g e s a m t		3 517	2 910	342	265	- 14,3	- 15,9	- 3,9	- 7,3

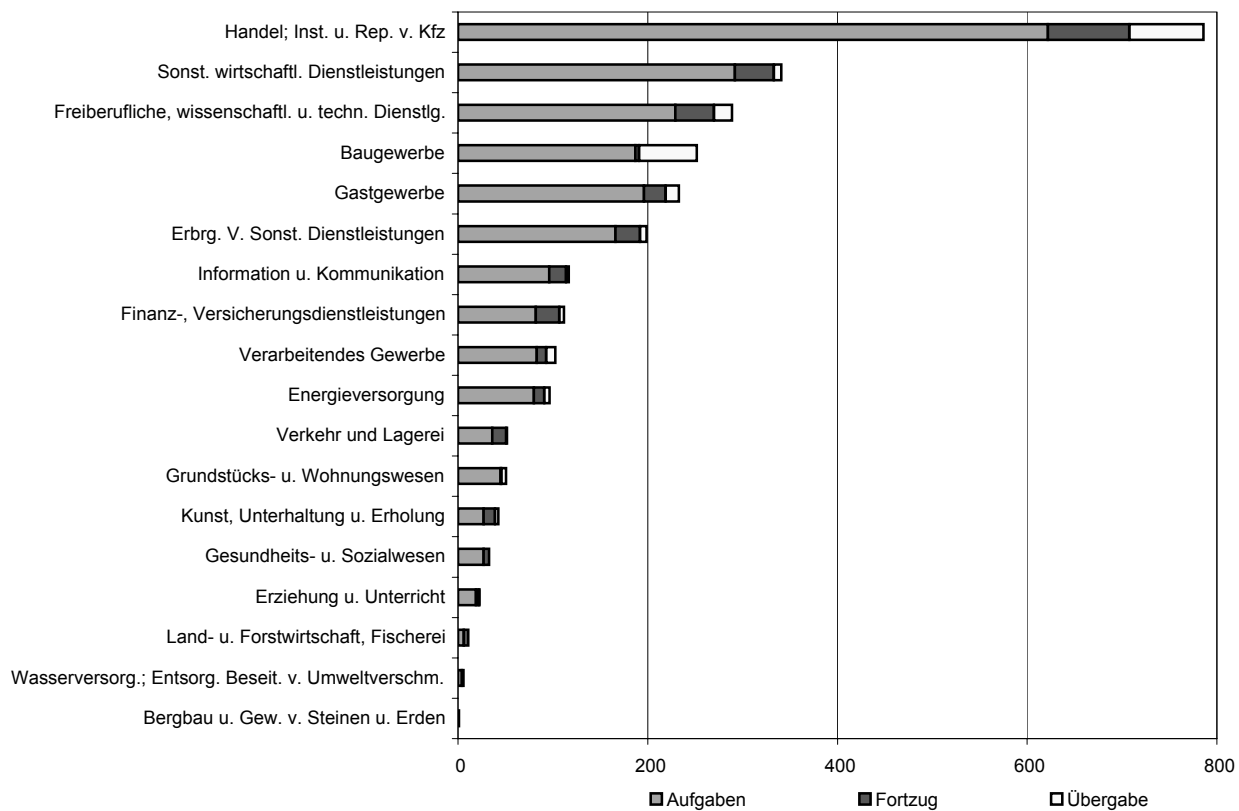
3. Gewerbeabmeldungen nach Wirtschaftszweigen im April 2009

WZ 2008	Wirtschaftszweig	Abmeldungen				Veränderung zum Vormonat			
		ins- gesamt	davon			ins- gesamt	davon		
			Aufgabe	Fortzug	Über- gabe		Aufgabe	Fortzug	Über- gabe
		Anzahl				%			
A	Land- u. Forstwirtschaft, Fischerei	23	19	3	1	- 14,8	5,6	X	- 88,9
B	Bergbau u. Gew. v. Steinen u. Erden	1	1	-	-	-	-	-	-
C	Verarbeitendes Gewerbe	103	83	10	10	1,0	- 6,7	233,3	-
	darunter								
10	Herst. v. Nahrungs- u. Futtermitteln	25	21	3	1	31,6	31,3	200,0	- 50,0
11	Getränkeherstellung	2	1	-	1	- 50,0	- 75,0	-	X
13	Herst. v. Textilien	2	2	-	-	- 33,3	- 33,3	-	-
14	Herst. v. Bekleidung	2	2	-	-	-	-	-	-
16	Herst. v. Holz-, Flecht-, Korb- u. Korkwaren (ohne Möbel)	5	5	-	-	66,7	66,7	-	-
18	Herst. v. Druckerzgn; Vervielf. v. Ton-, Bild- und Datenträgern	8	6	2	-	14,3	-	X	X
25	Herst. v. Metallerzeugnissen	14	9	2	3	- 26,3	- 43,8	X	-
26	Herst. v. Datenverarb., elektr. u. opt. Erzeugnissen	4	2	1	1	33,3	- 33,3	X	X
27	Herst. v. elektr. Ausrüstungen	2	1	-	1	- 33,3	- 66,7	-	X
28	Maschinenbau	5	5	-	-	- 37,5	- 37,5	-	-
29	Herst. v. Kraftwagen u. Kraftwagenteilen	2	1	1	-	X	X	X	-
31	Herst. v. Möbeln	2	2	-	-	-	100,0	-	X
D	Energieversorgung	11	6	5	-	- 15,4	- 14,3	25,0	X
E	Wasserversorgung; Entsorg. Beseit. v. Umweltverschm.	6	4	2	-	- 40,0	- 33,3	- 33,3	X
F	Baugewerbe	289	229	41	19	- 16,5	- 21,3	5,1	18,8
G	Handel; Inst. u. Rep. v. Kfz	786	622	86	78	- 28,9	- 33,7	-	- 3,7
	darunter								
45	Kfz-Handel; Inst. u. Rep. v. Kfz	113	98	13	2	- 24,2	- 25,8	62,5	- 77,8
46	Handelsvermittlung u. Großhandel (ohne Kfz)	173	137	25	11	- 11,7	- 17,0	13,6	22,2
47	Einzelhandel (ohne Kfz)	500	387	48	65	- 34,2	- 39,6	- 14,3	3,2
H	Verkehr und Lagerei	97	80	11	6	- 17,8	- 23,1	22,2	20,0
	darunter								
49	Landverkehr und Transport in Rohrfernleitg.	64	53	5	6	- 5,9	- 5,4	- 37,5	50,0
53	Post-, Kurier- und Expressdienste	23	21	2	-	- 17,9	- 22,2	X	X
I	Gastgewerbe	252	187	4	61	- 20,3	- 18,7	-	- 25,6
55	Beherbergung	36	22	-	14	12,5	22,2	-	-
56	Gastronomie	216	165	4	47	- 23,9	- 22,2	-	- 30,9
J	Information u. Kommunikation	112	82	25	5	- 25,8	- 29,9	13,6	- 58,3
	darunter								
58	Verlagswesen	14	10	4	-	- 6,7	- 9,1	100,0	X
61	Telekommunikation	11	9	-	2	22,2	50,0	X	100,0
62	Erbrg. v. Dienstl. d. Informationstechnologie	73	54	18	1	- 33,0	- 34,9	5,9	- 88,9
63	Informationsdienstleistungen	7	5	1	1	- 53,3	- 64,3	-	X
K	Finanz-, Versicherungsdienstleistungen	117	96	18	3	- 42,9	- 42,9	- 45,5	- 25,0
	darunter								
66	Mit Finanz- u. Versicherungsdienstl. verbundene Tätigkeiten	109	91	17	1	- 44,1	- 44,2	- 39,3	- 75,0
L	Grundstücks- u. Wohnungswesen	52	36	15	1	10,6	- 2,7	87,5	- 50,0
M	Freiberufliche, wissenschaftl. u. techn. Dienstl.	199	166	26	7	- 34,3	- 33,6	- 44,7	16,7
	darunter								
70	Verw. u. Führung v. Unternehmen; Unternehmensberatung	43	36	6	1	- 36,8	- 28,0	- 64,7	-
73	Werbung u. Marktforschung	69	63	5	1	- 48,9	- 46,6	- 66,7	- 50,0
N	Sonst. wirtschaftl. Dienstleistungen	341	292	41	8	- 16,4	- 14,9	- 10,9	- 57,9
	darunter								
77	Verm. v. beweglichen Sachen	22	15	4	3	- 21,4	- 34,8	100,0	-
78	Verm. u. Überlassung v. Arbeitskräften	18	18	-	-	63,6	63,6	-	-
79	Reisebüros, -veranstalter u. sonst. Reservierungsdienstl.	17	14	2	1	- 46,9	- 50,0	- 33,3	-
81	Gebäudebetreuung; Garten- und Landschaftsbau	117	97	18	2	- 35,0	- 33,6	- 21,7	- 81,8
P	Erziehung u. Unterricht	43	27	12	4	- 12,2	- 38,6	200,0	300,0
Q	Gesundheits- u. Sozialwesen	33	27	6	-	- 53,5	- 55,0	33,3	X
R	Kunst, Unterhaltung u. Erholung	51	45	1	5	- 20,3	- 2,2	- 87,5	- 50,0
S	Erbrg. V. Sonst. Dienstleistungen	233	196	23	14	- 17,4	- 14,4	- 37,8	- 12,5
	Sonstige Tätigkeiten	-	-	-	-	-	-	-	-
I n s g e s a m t		2 749	2 198	329	222	- 24,0	- 26,2	- 9,1	- 20,1

4. Gewerbeanmeldungen nach WZ-Abschnitten im April 2009



5. Gewerbeabmeldungen nach WZ-Abschnitten im April 2009



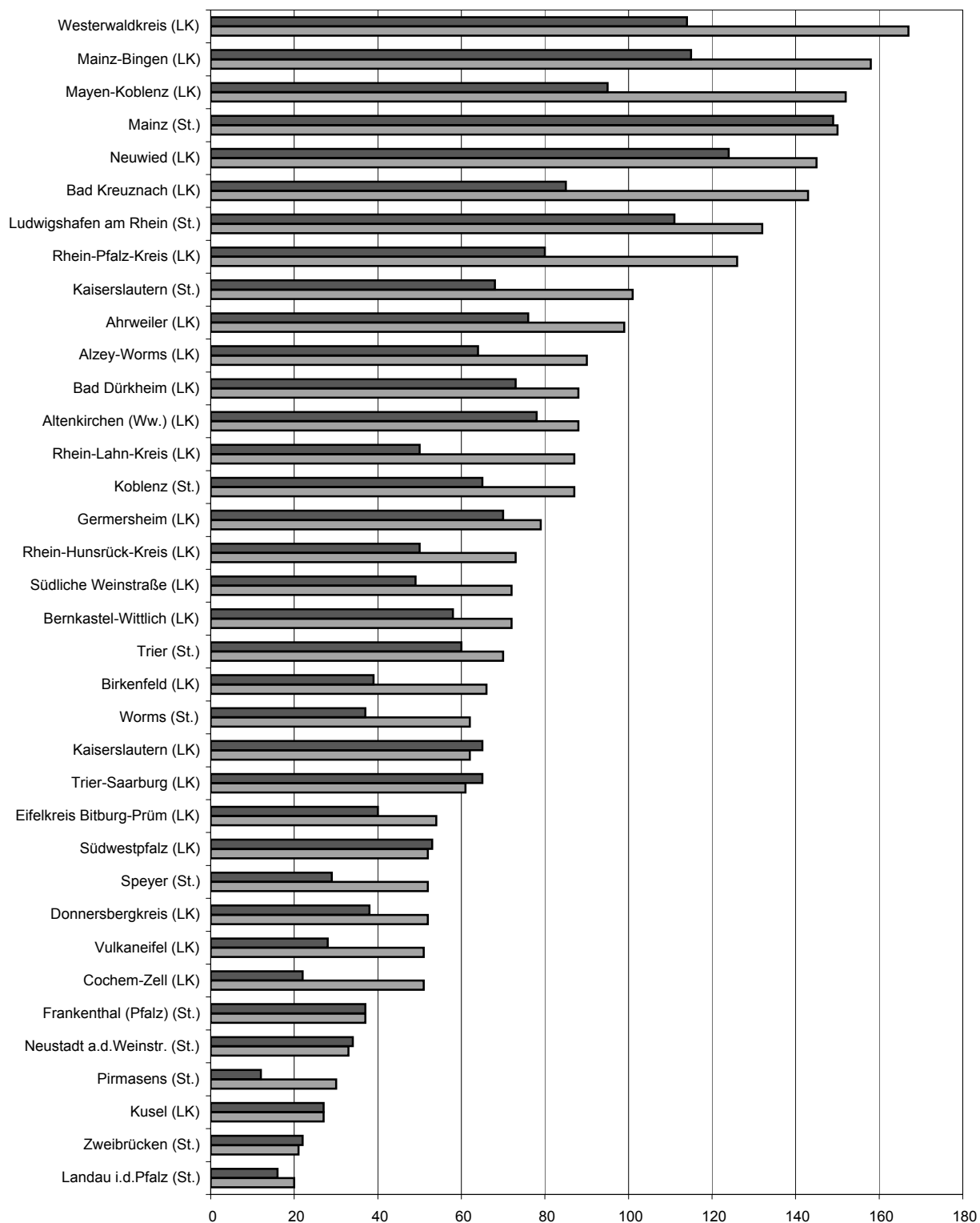
6. Gewerbeanmeldungen nach Verwaltungsbezirken im April 2009

Verwaltungsbereich	Anmeldungen				Veränderung zum Vormonat			
	ins- gesamt	davon			ins- gesamt	davon		
		Neuer- richtung	Zuzug	Über- nahme		Neuer- richtung	Zuzug	Über- nahme
Anzahl				%				
Kreisfreie Stadt								
Koblenz	119	87	13	19	1,7	- 10,3	116,7	35,7
Landkreise								
Ahrweiler	114	99	10	5	- 32,9	- 29,3	- 44,4	- 58,3
Altenkirchen (Ww.)	110	88	13	9	- 16,0	- 20,7	116,7	- 35,7
Bad Kreuznach	177	143	15	19	- 4,8	- 12,8	36,4	72,7
Birkenfeld	77	66	8	3	10,0	6,5	166,7	- 40,0
Cochem-Zell	61	51	3	7	- 3,2	- 3,8	- 62,5	250,0
Mayen-Koblenz	185	152	24	9	- 5,1	- 6,2	9,1	- 18,2
Neuwied	184	145	27	12	- 7,1	- 14,7	17,4	140,0
Rhein-Hunsrück-Kreis	80	73	4	3	- 10,1	- 12,0	- 20,0	200,0
Rhein-Lahn-Kreis	111	87	17	7	- 5,9	- 6,5	-	- 12,5
Westerwaldkreis	191	167	21	3	- 11,6	- 13,0	23,5	- 57,1
Kreisfreie Stadt								
Trier	86	70	4	12	- 13,1	- 23,1	-	200,0
Landkreise								
Bernkastel-Wittlich	88	72	7	9	- 9,3	- 13,3	16,7	12,5
Eifelkreis Bitburg-Prüm	65	54	3	8	12,1	14,9	- 25,0	14,3
Vulkaneifel	60	51	4	5	9,1	8,5	- 33,3	150,0
Trier-Saarburg	73	61	7	5	- 35,4	- 37,1	- 36,4	-
Kreisfreie Städte								
Frankenthal (Pfalz)	47	37	6	4	11,9	- 7,5	X	100,0
Kaiserslautern	112	101	6	5	- 14,5	- 17,2	50,0	-
Landau in der Pfalz	24	20	4	-	- 40,0	- 47,4	100,0	-
Ludwigshafen am Rhein	162	132	2	28	- 16,5	- 22,8	- 60,0	55,6
Mainz	192	150	19	23	- 28,1	- 28,2	- 24,0	- 30,3
Neustadt an der Weinstraße	48	33	7	8	- 4,0	- 13,2	X	- 27,3
Pirmasens	30	30	-	-	- 11,8	- 11,8	-	-
Speyer	55	52	1	2	- 15,4	- 8,8	- 50,0	- 66,7
Worms	72	62	4	6	- 21,7	- 26,2	300,0	- 14,3
Zweibrücken	26	21	1	4	- 29,7	- 25,0	-	- 50,0
Landkreise								
Alzey-Worms	107	90	9	8	- 36,3	- 15,9	- 80,4	- 46,7
Bad Dürkheim	110	88	14	8	- 31,7	- 31,8	- 36,4	- 20,0
Donnersbergkreis	61	52	8	1	- 3,2	- 1,9	14,3	- 66,7
Germersheim	98	79	7	12	- 10,1	- 14,1	- 36,4	100,0
Kaiserslautern	72	62	8	2	- 45,5	- 47,0	33,3	- 77,8
Kusel	31	27	3	1	- 35,4	- 30,8	- 40,0	- 75,0
Südliche Weinstraße	89	72	13	4	- 19,8	- 18,2	8,3	- 63,6
Rhein-Pfalz-Kreis	148	126	15	7	0,7	0,8	36,4	- 36,4
Mainz-Bingen	195	158	32	5	6,0	4,6	28,0	- 37,5
Südwestpfalz	57	52	3	2	7,5	10,6	-	- 33,3
Rheinland-Pfalz	3 517	2 910	342	265	- 14,3	- 15,9	- 3,9	- 7,3
Kreisfreie Städte	973	795	67	111	- 16,7	- 21,2	31,4	2,8
Landkreise	2 544	2 115	275	154	- 13,3	- 13,7	- 9,8	- 13,5
Industrie- und Handelskammer								
Kammerbezirk Koblenz	1 409	1 158	155	96	- 9,3	- 12,7	14,0	6,7
Kammerbezirk Trier	372	308	25	39	- 11,8	- 15,6	- 19,4	50,0
Kammerbezirk Rheinhessen	566	460	64	42	- 20,4	- 16,5	- 34,0	- 33,3
Kammerbezirk Pfalz	1 170	984	98	88	- 17,4	- 19,2	6,5	- 17,8

7. Gewerbeabmeldungen nach Verwaltungsbezirken im April 2009

Verwaltungsbereich	Abmeldungen				Veränderung zum Vormonat			
	ins- gesamt	davon			ins- gesamt	davon		
		Aufgabe	Fortzug	Über- gabe		Aufgabe	Fortzug	Über- gabe
	Anzahl				%			
Kreisfreie Stadt								
Koblenz	94	65	14	15	- 8,7	- 21,7	27,3	66,7
Landkreise								
Ahrweiler	98	76	11	11	- 31,0	- 27,6	- 31,3	- 47,6
Altenkirchen (Ww.)	95	78	10	7	- 17,4	- 14,3	- 33,3	- 22,2
Bad Kreuznach	108	85	9	14	- 28,0	- 33,6	- 30,8	55,6
Birkenfeld	48	39	5	4	- 20,0	- 27,8	150,0	-
Cochem-Zell	33	22	5	6	- 17,5	- 35,3	25,0	200,0
Mayen-Koblenz	123	95	19	9	- 27,2	- 32,6	- 5,0	12,5
Neuwied	155	124	19	12	- 16,7	- 23,5	- 5,0	200,0
Rhein-Hunsrück-Kreis	62	50	9	3	- 12,7	- 23,1	50,0	X
Rhein-Lahn-Kreis	66	50	10	6	- 29,8	- 35,9	25,0	- 25,0
Westerwaldkreis	147	114	26	7	- 24,6	- 32,5	30,0	16,7
Kreisfreie Stadt								
Trier	75	60	5	10	- 37,0	- 38,1	- 28,6	- 33,3
Landkreise								
Bernkastel-Wittlich	68	58	5	5	- 32,0	- 29,3	- 28,6	- 54,5
Eifelkreis Bitburg-Prüm	50	40	6	4	- 31,5	- 33,3	20,0	- 50,0
Vulkaneifel	42	28	7	7	- 34,4	- 49,1	16,7	133,3
Trier-Saarburg	78	65	6	7	- 31,0	- 33,7	- 50,0	133,3
Kreisfreie Städte								
Frankenthal (Pfalz)	45	37	3	5	32,4	15,6	50,0	X
Kaiserslautern	75	68	4	3	- 25,7	- 24,4	- 33,3	- 40,0
Landau in der Pfalz	20	16	4	-	- 39,4	- 33,3	33,3	X
Ludwigshafen am Rhein	136	111	7	18	- 6,2	- 11,9	-	50,0
Mainz	184	149	19	16	- 15,6	- 6,3	- 24,0	- 52,9
Neustadt an der Weinstraße	45	34	4	7	-	9,7	- 50,0	16,7
Pirmasens	14	12	1	1	- 61,1	- 61,3	- 66,7	- 50,0
Speyer	32	29	1	2	- 50,8	- 44,2	- 75,0	- 77,8
Worms	50	37	7	6	- 29,6	- 38,3	250,0	- 33,3
Zweibrücken	27	22	2	3	- 30,8	- 4,3	- 66,7	- 70,0
Landkreise								
Alzey-Worms	75	64	9	2	- 40,9	- 28,1	- 55,0	- 88,9
Bad Dürkheim	101	73	23	5	- 4,7	- 14,1	76,9	- 37,5
Donnersbergkreis	48	38	8	2	- 30,4	- 37,7	14,3	100,0
Germersheim	84	70	3	11	- 30,6	- 27,8	- 82,4	57,1
Kaiserslautern	78	65	11	2	- 15,2	- 13,3	10,0	- 71,4
Kusel	30	27	3	-	- 47,4	- 47,1	-	X
Südliche Weinstraße	65	49	12	4	- 21,7	- 30,0	100,0	- 42,9
Rhein-Pfalz-Kreis	99	80	17	2	- 27,2	- 30,4	21,4	- 71,4
Mainz-Bingen	140	115	21	4	- 17,2	- 15,4	- 25,0	- 20,0
Südwestpfalz	59	53	4	2	- 23,4	- 23,2	- 33,3	-
Rheinland-Pfalz	2 749	2 198	329	222	- 24,0	- 26,2	- 9,1	- 20,1
Kreisfreie Städte	797	640	71	86	- 21,0	- 20,8	- 15,5	- 26,5
Landkreise	1 952	1 558	258	136	- 25,2	- 28,2	- 7,2	- 15,5
Industrie- und Handelskammer								
Kammerbezirk Koblenz	1 029	798	137	94	- 22,3	- 28,1	1,5	17,5
Kammerbezirk Trier	313	251	29	33	- 33,3	- 36,0	- 21,6	- 17,5
Kammerbezirk Rheinhessen	449	365	56	28	- 23,2	- 17,8	- 25,3	- 57,6
Kammerbezirk Pfalz	958	784	107	67	- 22,7	- 24,0	- 7,0	- 27,2

8. Neuerrichtungen und Aufgaben nach Kreisen im April 2009



LK = Landkreis
St. = kreisfreie Stadt

■ Neuerrichtungen ■ Aufgaben

9. Neugründungen, sowie Gewerbetreibende nach Wirtschaftszweigen im April 2009

WZ 2008	Wirtschaftszweig	Neugründungen						Gewerbetreibende	
		ins- gesamt	Betriebsgründungen			sonstige Neugründ.		ins- gesamt	dar.: weiblich
			ins- gesamt	Haupt- nieder- lassung	Zweignie- derlassung unselbst. Zweigstelle	ins- gesamt	dar.: Neben- erwerb		
A	Land- u. Forstwirtschaft, Fischerei	28	1	1	-	27	9	29	7
B	Bergbau u. Gew. v. Steinen u. Erden	-	-	-	-	-	-	-	-
C	Verarbeitendes Gewerbe	101	39	23	16	62	35	111	30
darunter									
10	Herst. v. Nahrungs- u. Futtermitteln	14	10	3	7	4	3	14	2
11	Getränkeherstellung	3	-	-	-	3	2	3	-
13	Herst. v. Textilien	4	1	-	1	3	3	7	1
14	Herst. v. Bekleidung	8	-	-	-	8	4	8	7
16	Herst. v. Holz-, Flecht-, Korb- u. Korkwaren (ohne Möbel)	6	-	-	-	6	5	6	1
18	Herst. v. Druckerzgn; Vervielf. v. Ton-, Bild- und Datenträgern	8	4	4	-	4	3	8	5
25	Herst. v. Metallerzeugnissen	17	7	5	2	10	2	21	1
26	Herst. v. Datenverarb., elektr. u. opt. Erzeugnissen	4	1	-	1	3	1	4	1
27	Herst. v. elektr. Ausrüstungen	-	-	-	-	-	-	-	-
28	Maschinenbau	8	5	5	-	3	3	9	1
29	Herst. v. Kraftwagen u. Kraftwagenteilen	1	1	-	1	-	-	-	-
31	Herst. v. Möbeln	1	1	1	-	-	-	3	-
D	Energieversorgung	106	2	2	-	104	85	118	32
E	Wasserversorgung; Entsorg. Beseit. v. Umweltverschm.	3	1	1	-	2	1	4	1
F	Baugewerbe	300	55	52	3	245	49	325	25
G	Handel; Inst. u. Rep. v. Kfz	677	140	61	79	537	308	749	228
darunter									
45	Kfz-Handel; Inst. u. Rep. v. Kfz	98	14	7	7	84	43	102	12
46	Handelsvermittlung u. Großhandel (ohne Kfz)	159	33	18	15	126	59	167	41
47	Einzelhandel (ohne Kfz)	420	93	36	57	327	206	480	175
H	Verkehr und Lagerei	74	21	14	7	53	15	74	15
darunter									
49	Landverkehr und Transport in Rohrfernleitg.	39	8	6	2	31	11	39	7
53	Post-, Kurier- und Expressdienste	18	2	1	1	16	3	18	5
I	Gastgewerbe	233	66	53	13	167	40	246	87
55	Beherbergung	26	7	6	1	19	8	30	12
56	Gastronomie	207	59	47	12	148	32	216	75
J	Information u. Kommunikation	93	9	7	2	84	49	107	17
darunter									
58	Verlagswesen	4	-	-	-	4	3	4	2
61	Telekommunikation	6	3	1	2	3	1	12	1
62	Erbrg. v. Dienstl. d. Informationstechnologie	61	5	5	-	56	31	65	9
63	Informationsdienstleistungen	11	-	-	-	11	9	13	4
K	Finanz-, Versicherungsdienstleistungen	103	16	13	3	87	31	107	25
darunter									
66	Mit Finanz- u. Versicherungsdienstl. verbundene Tätigkeiten	97	10	7	3	87	31	98	24
L	Grundstücks- u. Wohnungswesen	59	29	27	2	30	11	81	16
M	Freiberufliche, wissenschaftl. u. techn. Dienstl.	325	65	54	11	260	158	371	124
darunter									
70	Verw. u. Führung v. Unternehmen; Unternehmensberatung	65	24	24	-	41	17	83	15
73	Werbung u. Marktforschung	135	7	6	1	128	87	143	59
N	Sonst. wirtschaftl. Dienstleistungen	401	37	31	6	364	196	425	110
darunter									
77	Verm. v. beweglichen Sachen	18	4	2	2	14	10	22	8
78	Verm. u. Überlassung v. Arbeitskräften	10	3	2	1	7	4	13	7
79	Reisebüros, -veranstalter u. sonst. Reservierungsdienstl.	20	5	4	1	15	7	22	10
81	Gebäudebetreuung; Garten- und Landschaftsbau	205	12	10	2	193	94	211	31
P	Erziehung u. Unterricht	38	7	3	4	31	16	41	23
Q	Gesundheits- u. Sozialwesen	60	4	2	2	56	29	62	53
R	Kunst, Unterhaltung u. Erholung	56	11	6	5	45	30	62	16
S	Erbrg. V. Sonst. Dienstleistungen	243	17	11	6	226	116	252	169
Sonstige Tätigkeiten									
		-	-	-	-	-	-	-	-
I n s g e s a m t		2 900	520	361	159	2 380	1 178	3 164	978

10. Vollständige Aufgaben, sowie Gewerbetreibende nach Wirtschaftszweigen im April 2009

WZ 2008	Wirtschaftszweig	Vollständige Aufgaben						Gewerbetreibende	
		ins- gesamt	Betriebsaufgaben			sonstige Stillleg.		ins- gesamt	dar.: weiblich
			ins- gesamt	Haupt- nieder- lassung	Zweignie- derlassung unselbst. Zweigstelle	ins- gesamt	dar.: Neben- erwerb		
A	Land- u. Forstwirtschaft, Fischerei	19	-	-	-	19	11	19	2
B	Bergbau u. Gew. v. Steinen u. Erden	1	1	1	-	-	-	1	-
C	Verarbeitendes Gewerbe	82	30	24	6	52	16	90	19
darunter									
10	Herst. v. Nahrungs- u. Futtermitteln	21	14	10	4	7	-	22	7
11	Getränkeherstellung	-	-	-	-	-	-	-	-
13	Herst. v. Textilien	2	-	-	-	2	1	2	-
14	Herst. v. Bekleidung	2	-	-	-	2	1	2	1
16	Herst. v. Holz-, Flecht-, Korb- u. Korkwaren (ohne Möbel)	5	1	-	1	4	3	6	2
18	Herst. v. Druckerzgn; Vervielf. v. Ton-, Bild- und Datenträgern	6	-	-	-	6	3	6	2
25	Herst. v. Metallerzeugnissen	9	1	1	-	8	2	9	1
26	Herst. v. Datenverarb., elektr. u. opt. Erzeugnissen	2	-	-	-	2	-	2	-
27	Herst. v. elektr. Ausrüstungen	1	1	1	-	-	-	1	-
28	Maschinenbau	5	2	2	-	3	1	4	-
29	Herst. v. Kraftwagen u. Kraftwagenteilen	1	-	-	-	1	-	1	-
31	Herst. v. Möbeln	2	-	-	-	2	1	2	-
D	Energieversorgung	6	1	1	-	5	5	7	1
E	Wasserversorgung; Entsorg. Beseit. v. Umweltverschm.	4	2	1	1	2	1	6	-
F	Baugewerbe	229	46	42	4	183	16	252	13
G	Handel; Inst. u. Rep. v. Kfz	616	155	95	60	461	190	683	202
darunter									
45	Kfz-Handel; Inst. u. Rep. v. Kfz	98	18	8	10	80	30	103	15
46	Handelsvermittlung u. Großhandel (ohne Kfz)	136	30	22	8	106	36	147	44
47	Einzelhandel (ohne Kfz)	382	107	65	42	275	124	433	143
H	Verkehr und Lagerei	80	13	7	6	67	12	83	21
darunter									
49	Landverkehr und Transport in Rohrfernleitg.	53	9	6	3	44	3	54	13
53	Post-, Kurier- und Expressdienste	21	2	-	2	19	6	23	6
I	Gastgewerbe	187	48	45	3	139	26	193	82
55	Beherbergung	22	8	8	-	14	7	24	16
56	Gastronomie	165	40	37	3	125	19	169	66
J	Information u. Kommunikation	80	14	8	6	66	31	104	12
darunter									
58	Verlagswesen	10	4	3	1	6	2	13	1
61	Telekommunikation	9	3	-	3	6	4	20	1
62	Erbrg. v. Dienstl. d. Informationstechnologie	52	6	4	2	46	20	60	9
63	Informationsdienstleistungen	5	1	1	-	4	3	6	1
K	Finanz-, Versicherungsdienstleistungen	95	10	9	1	85	29	97	28
darunter									
66	Mit Finanz- u. Versicherungsdienstl. verbundene Tätigkeiten	91	6	5	1	85	29	92	26
L	Grundstücks- u. Wohnungswesen	36	15	11	4	21	6	44	9
M	Freiberufliche, wissenschaftl. u. techn. Dienstl.	166	21	16	5	145	68	172	65
darunter									
70	Verw. u. Führung v. Unternehmen; Unternehmensberatung	36	7	6	1	29	8	38	13
73	Werbung u. Marktforschung	63	4	2	2	59	36	64	28
N	Sonst. wirtschaftl. Dienstleistungen	292	50	27	23	242	89	315	121
darunter									
77	Verm. v. beweglichen Sachen	15	4	2	2	11	6	19	2
78	Verm. u. Überlassung v. Arbeitskräften	18	11	3	8	7	1	27	10
79	Reisebüros, -veranstalter u. sonst. Reservierungsdienstl.	14	3	1	2	11	7	14	8
81	Gebäudebetreuung; Garten- und Landschaftsbau	97	11	9	2	86	25	101	24
P	Erziehung u. Unterricht	27	3	2	1	24	11	28	14
Q	Gesundheits- u. Sozialwesen	27	2	2	-	25	9	27	16
R	Kunst, Unterhaltung u. Erholung	45	19	11	8	26	13	54	16
S	Erbrg. V. Sonst. Dienstleistungen	196	20	13	7	176	86	204	144
Sonstige Tätigkeiten									
		-	-	-	-	-	-	-	-
I n s g e s a m t		2 188	450	315	135	1 738	619	2 379	765

11. Neugründungen, sowie Gewerbetreibende nach Art der Niederlassung, Rechtsform, Einzelunternehmen
nach Geschlecht und Staatsangehörigkeit im April 2009

Rechtsform Geschlecht Staatsangehörigkeit	Neugründungen						Gewerbetreibende	
	ins- gesamt	Betriebsgründungen			sonstige Neugründ.		ins- gesamt	dar.: weiblich
		ins- gesamt	Haupt- nieder- lassung	Zweignie- derl./unselb- ständige Zweigstelle	ins- gesamt	dar.: Neben- erwerb		
Anzahl								
Insgesamt	2 900	520	361	159	2 380	1 178	3 164	978
nach der Rechtsform des Unternehmens								
Einzelunternehmen	2 492	183	117	66	2 309	1 107	2 492	848
Offene Handelsgesellschaft	3	3	2	1	-	-	4	-
Kommanditgesellschaft	5	5	4	1	-	-	6	2
Gesellschaft mit beschränkter								
Haftung & Co.KG	49	49	36	13	-	-	91	11
Gesellschaft des bürgerlichen Rechts	124	61	56	5	63	63	264	68
Aktiengesellschaft	6	6	3	3	-	-	-	-
Gesellschaft mit beschränkter Haftung	206	200	137	63	6	6	291	46
Genossenschaft	-	-	-	-	-	-	-	-
Eingetragener Verein	2	2	2	-	-	-	2	-
Private Company Ltd	8	7	3	4	1	1	8	2
Sonstige Rechtsformen	5	4	1	3	1	1	6	-

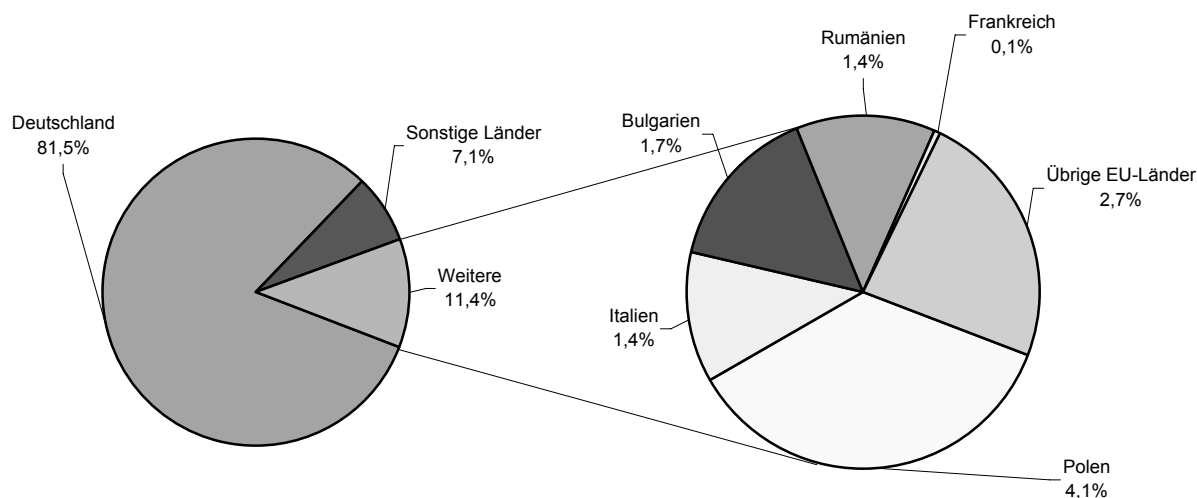
Einzelunternehmer/-innen nach Geschlecht

weiblich	848	46	35	11	802	450	X	X
männlich	1 644	137	82	55	1 507	657	X	X

Einzelunternehmer/-innen nach ausgewählter Staatsangehörigkeit

Insgesamt	2 492	183	117	66	2 309	1 107	2 492	848
Deutschland	2 030	145	90	55	1 885	1 012	2 030	733
EU-Länder	284	16	12	4	268	36	284	70
Polen	102	3	3	-	99	7	102	24
Italien	34	3	3	-	31	9	34	12
Bulgarien	43	-	-	-	43	7	43	3
Rumänien	36	1	1	-	35	-	36	15
Frankreich	2	1	1	-	1	-	2	-
Übrige EU-Länder	67	8	4	4	59	13	67	16
Sonstige Länder	178	22	15	7	156	59	178	45

12. Neugründungen nach ausgewählten Staatsangehörigkeiten von Einzelunternehmern/-innen im April 2009



13. Vollständige Aufgaben, sowie Gewerbetreibende nach Art der Niederlassung, Rechtsform, Einzelunternehmen nach Geschlecht und Staatsangehörigkeit im April 2009

Rechtsform Geschlecht Staatsangehörigkeit	Vollständige Aufgaben						Gewerbetreibende	
	ins- gesamt	Betriebsaufgaben			sonstige Stillleg.		ins- gesamt	dar.: weiblich
		ins- gesamt	Haupt- nieder- lassung	Zweignie- derl./unselb- ständige Zweigstelle	ins- gesamt	dar.: Neben- erwerb		
Anzahl								
Insgesamt	2 188	450	315	135	1 738	619	2 379	765
nach der Rechtsform des Unternehmens								
Einzelunternehmen	1 881	172	132	40	1 709	590	1 881	675
Offene Handelsgesellschaft	9	8	4	4	1	1	14	3
Kommanditgesellschaft	8	8	6	2	-	-	9	1
Gesellschaft mit beschränkter								
Haftung & Co.KG	33	33	22	11	-	-	53	8
Gesellschaft des bürgerlichen Rechts	90	66	63	3	24	24	186	41
Aktiengesellschaft	1	1	1	-	-	-	-	-
Gesellschaft mit beschränkter Haftung	146	144	83	61	2	2	212	33
Genossenschaft	-	-	-	-	-	-	-	-
Eingetragener Verein	2	2	1	1	-	-	2	-
Private Company Ltd	15	13	2	11	2	2	17	3
Sonstige Rechtsformen	3	3	1	2	-	-	5	1

Einzelunternehmer/-innen nach Geschlecht

weiblich	675	61	52	9	614	245	X	X
männlich	1 206	111	80	31	1 095	345	X	X

Einzelunternehmer/-innen nach ausgewählter Staatsangehörigkeit

Insgesamt	1 881	172	132	40	1 709	590	1 881	675
Deutschland	1 530	144	109	35	1 386	540	1 530	577
EU-Länder	231	12	11	1	219	24	231	59
Polen	96	-	-	-	96	7	96	21
Italien	23	3	2	1	20	4	23	6
Bulgarien	32	1	1	-	31	-	32	3
Rumänien	15	-	-	-	15	-	15	7
Frankreich	5	-	-	-	5	2	5	4
Übrige EU-Länder	60	8	8	-	52	11	60	18
Sonstige Länder	120	16	12	4	104	26	120	39

14. Vollständige Aufgaben nach ausgewählten Staatsangehörigkeiten von Einzelunternehmern/-innen im April 2009

