



Gewerbeanzeigen Januar 2009

Ergebnisse der Gewerbeanzeigenstatistik

Inhalt

	Seite
Vorbemerkungen	3
Definitionen	3
Tabellenteil	
1. Grafik Gewerbean- und -abmeldungen mit Neuerrichtungen und Aufgaben im Jahresüberblick	5
2. Gewerbeanmeldungen nach Wirtschaftszweigen im Januar 2009	6
3. Gewerbeabmeldungen nach Wirtschaftszweigen im Januar 2009	7
4. Grafik Gewerbeanmeldungen nach WZ-Abschnitten im Januar 2009	8
5. Grafik Gewerbeabmeldungen nach WZ-Abschnitten im Januar 2009	8
6. Gewerbeanmeldungen nach Verwaltungsbezirken im Januar 2009	9
7. Gewerbeabmeldungen nach Verwaltungsbezirken im Januar 2009	10
8. Grafik Neuerrichtungen und Aufgaben nach Kreisen im Januar 2009	11
9. Neugründungen, sowie Gewerbetreibende nach Wirtschaftszweigen im Januar 2009	12
10. Vollständige Aufgaben, sowie Gewerbetreibende nach Wirtschaftszweigen im Januar 2009	13
11. Neugründungen, sowie Gewerbetreibende nach Art der Niederlassung, Rechtsform, Einzelunternehmen nach Geschlecht und Staatsangehörigkeit im Januar 2009	14
12. Grafik Neuerrichtungen nach ausgewählten Staatsangehörigkeiten von Einzelunternehmern/-innen im Januar 2009	14
13. Vollständige Aufgaben, sowie Gewerbetreibende nach Art der Niederlassung, Rechtsform, Einzelunternehmen nach Geschlecht und Staatsangehörigkeit im Januar 2009	15
14. Grafik Vollständige Aufgaben nach ausgewählten Staatsangehörigkeiten von Einzelunternehmern/-innen im Januar 2009	15

Zeichenerklärung (nach DIN 55301)

0	weniger als die Hälfte von 1 in der letzten besetzten Stelle, jedoch mehr als nichts
-	nichts vorhanden (genau Null)
...	Angabe fällt später an
/	keine Angabe, da Zahlenwert nicht sicher genug
.	Zahlenwert unbekannt oder geheim zu halten
x	Tabellenfach gesperrt, weil Aussage nicht sinnvoll
p	vorläufige Zahl
r	berichtigte Zahl
s	geschätzte Zahl

Geringfügige Abweichungen in den Summen sind auf Runden der Zahlen zurückzuführen.
Abweichungen gegenüber früheren Veröffentlichungen erklären sich durch inzwischen vorgenommene Korrekturen.

Vorbemerkung

Ziel der Statistik

Ziel der Gewerbeanzeigenstatistik ist es, das Meldegeschehen in seiner Gesamtheit darzustellen und damit Aufschlüsse über Gründungen und Stilllegungen von Unternehmen und Betrieben zu gewinnen. Die Aussagen über das Gründungsverhalten und Betriebsstilllegungen in der Wirtschaft stellen eine unentbehrliche Informationsquelle für die Wirtschafts-, Wettbewerbs- und Strukturpolitik dar. Zahlen über die sektorale, regionale und zeitliche Entwicklung liefern Hinweise zur Ergreifung geeigneter wirtschaftspolitischer Maßnahmen. Zusätzlich werden aktuelle Informationen für die Pflege des Unternehmensregisters zur Verfügung gestellt.

Rechtsgrundlagen

Rechtsgrundlage für die Gewerbeanzeigenstatistik ist die Gewerbeordnung (GewO), in der Fassung der Bekanntmachung vom 22.02.1999 (BGBl. I S. 202), zuletzt geändert durch Gesetz vom 21.12.2007 (BGBl. I S. 3089). Auskunftspflichtig sind die Gewerbetreibenden, die nach § 14 der Gewerbeordnung (GWO) jedes stehende Gewerbe oder den Betrieb einer Zweigniederlassung oder einer unselbständigen Zweigstelle den zuständigen Behörden anzeigen müssen. Sie erfüllen ihre statistische Auskunftspflicht durch Erstattung dieser Anzeige bei den zuständigen Behörden, die diese Angaben an die statistischen Ämter der Länder übermitteln.

Methodische Hinweise

Mit den vorstehend ausgeführten Rechtsvorschriften wurde die Voraussetzung für die Auswertung der Gewerbemeldungen nach einheitlichen Kriterien geschaffen. Die Meldebehörden der Gemeindeverwaltungen, der verbandsfreien Gemeinden, der Verbandsgemeindeverwaltungen sowie der kreisfreien und großen kreisangehörigen Städte nehmen die Gewerbean-, -ab- und -ummeldungen entgegen. Die auf bundesweit einheitlichen Formularen erfassten Daten, der Gewerbeanzeigepflichtigen, übermitteln die zuständigen Meldebehörden monatlich an die statistischen Landesämter.

Bis auf die persönlichen Merkmale „Staatsangehörigkeit“ und „Geschlecht“ sind die Erhebungsmerkmale ausschließlich betriebsbezogen und umfassen u. a.

- die ausgeübte Tätigkeit
- die Art des Betriebes
- die Anzahl der beschäftigten Arbeitnehmer/-innen
- den Grad der Selbständigkeit
- den Grund der Meldung

sowie als Hilfsmerkmale

- den Namen von Betriebsinhaber/-innen
- die Eintragung im Handels-, Genossenschafts- oder Vereinsregister
- die Zahl der geschäftsführenden Gesellschafter/-innen
- die Anschrift der Betriebsstätte.

Der Inhalt des vorliegenden Berichts ist mit Ausnahme der Tabellen nach Wirtschaftszweigen mit den bis zum IV. Quartal 1995 veröffentlichten Angaben zu Gewerbeanzeigenstatistik vergleichbar. Ab 1996 liegt den Tabellen die EU-einheitliche „Klassifikation der Wirtschaftszweige“ (WZ 1993), ab Januar 2003 die WZ 2003 und ab Januar 2008 die WZ 2008 zugrunde. Die WZ 2008 ist eine Aktualisierung der Klassifikation der Wirtschaftszweige, Ausgabe 2003 (WZ 2003) deren Struktur sich aber in vielen Wirtschaftsbereichen deutlich verändert hat. Die Ergebnisse nach Wirtschaftszweigen sind daher mit den Ergebnissen früherer Monate und Jahre nicht mehr vergleichbar. Außerdem wird, seit dem Jahr 2003, das Automatenaufstell- und Reisegewerbe in den Gewerbean-, -ab- und -ummeldungen nicht mehr nachgewiesen.

Definitionen

- **Hauptniederlassung**
Mittelpunkt des Geschäftsverkehrs eines Betriebes, der sich bei Personengesellschaften (KG, OHG, GmbH & Co. KG, GbR, GmbH & Co. OHG u.a.) und juristischen Personen am Sitz des Unternehmens befindet. Eine Hauptniederlassung liegt auch dann vor, wenn daneben keine Zweigniederlassung oder unselbständige Zweigstelle betrieben wird.
- **Zweigniederlassung**
Betriebe mit selbständiger Organisation, selbständigen Betriebsmitteln und gesonderter Buchführung, dessen Leiter Geschäfte selbständig abzuschließen und durchzuführen befugt ist.
- **Unselbständige Zweigstelle**

Gewerbeanmeldungen

Ein Gewerbe ist anzumelden bei der Neuerrichtung eines Betriebes, einer Zweigniederlassung oder einer unselbständigen Zweigstelle, bei der Übernahme eines bereits bestehenden Betriebes (z.B. durch Kauf, Pacht/Erbsfolge, Änderung der Rechtsform, Gesellschaftereintritt) und bei der Verlegung eines Betriebes aus dem Bereich einer Meldebehörde in den Bereich einer anderen Meldebehörde.

- **Neuerrichtung**
Zur Neuerrichtung zählt die erstmalige Anmeldung eines Gewerbebetriebes als Hauptniederlassung, Zweigniederlassung oder unselbständige Zweigstelle, die Anmeldung als Neuerrichtung eines Kleingewerbetreibenden bzw. einer Nebentätigkeit sowie Gründung nach dem Umwandlungsgesetz.
- **Zuzug**
Verlagerung eines bestehenden Betriebes in den Bezirk des nachweisenden Gewerbebeamten.
- **Übernahme**
Übernahme eines bestehenden Betriebes innerhalb des Bezirkes des nachweisenden Gewerbebeamten (z.B. durch Kauf, Pacht/Erbsfolge, Änderung der Rechtsform, Gesellschaftereintritt).

Betriebsgründungen

Betriebsgründungen sind Neugründungen (außer Nebenerwerb) von Betrieben durch Einzelunternehmer, Personengesellschaften oder juristische Personen wobei für einen Einzelunternehmer, der eine Hauptniederlassung anmeldet, die Voraussetzung gilt, dass er entweder in das Handelsregister eingetragen ist oder eine Handwerkskarte besitzt oder mindestens einen Arbeitnehmer beschäftigt.

Sonstige Neugründungen

Gründung der Hauptniederlassung eines Kleinunternehmens (Nicht-Kaufmann/-frau). Das Kleinunternehmen ist nicht im Handelsregister eingetragen, besitzt keine Handwerkskarte und beschäftigt keine Arbeitnehmer. Die Gründung eines Gewerbes, das im Nebenerwerb betrieben wird, gilt ebenfalls als sonstige Neugründung.

Gewerbeabmeldungen

Ein Gewerbe ist abzumelden bei der vollständigen oder teilweisen Aufgabe eines Gewerbebetriebes, bei Übergabe an einen Nachfolger/Eigentümerwechsel, Änderung der Rechtsform, bei Verlagerung eines Gewerbebetriebes in den Bereich einer anderen Meldebehörde und bei Austritt eines Gesellschafters.

- **Aufgabe**
Hierzu zählt die Abmeldung eines Gewerbebetriebes wegen Aufgabe einer Hauptniederlassung, Zweigniederlassung bzw. unselbständigen Zweigstelle.
- **Fortzug**
Verlagerung eines bestehenden Betriebes aus dem Bezirk des nachweisenden Gewerbebeamten.
- **Übergabe**
Übergabe eines bestehenden Betriebes innerhalb des Bezirkes des nachweisenden Gewerbebeamten (z.B. wegen Verkauf, Verpachtung, Erbsfolge, Änderung der Rechtsform, Austritt als Gesellschafter).

Betriebsaufgaben

Betriebsaufgaben sind vollständige Aufgaben (außer Nebenerwerb) von Betrieben durch Einzelunternehmer, Personengesellschaften oder juristische Personen, wobei für einen Einzelunternehmer, der eine Hauptniederlassung abmeldet, die Voraussetzung gilt, dass er entweder in das Handelsregister eingetragen war oder zuletzt mindestens einen Arbeitnehmer beschäftigt hat.

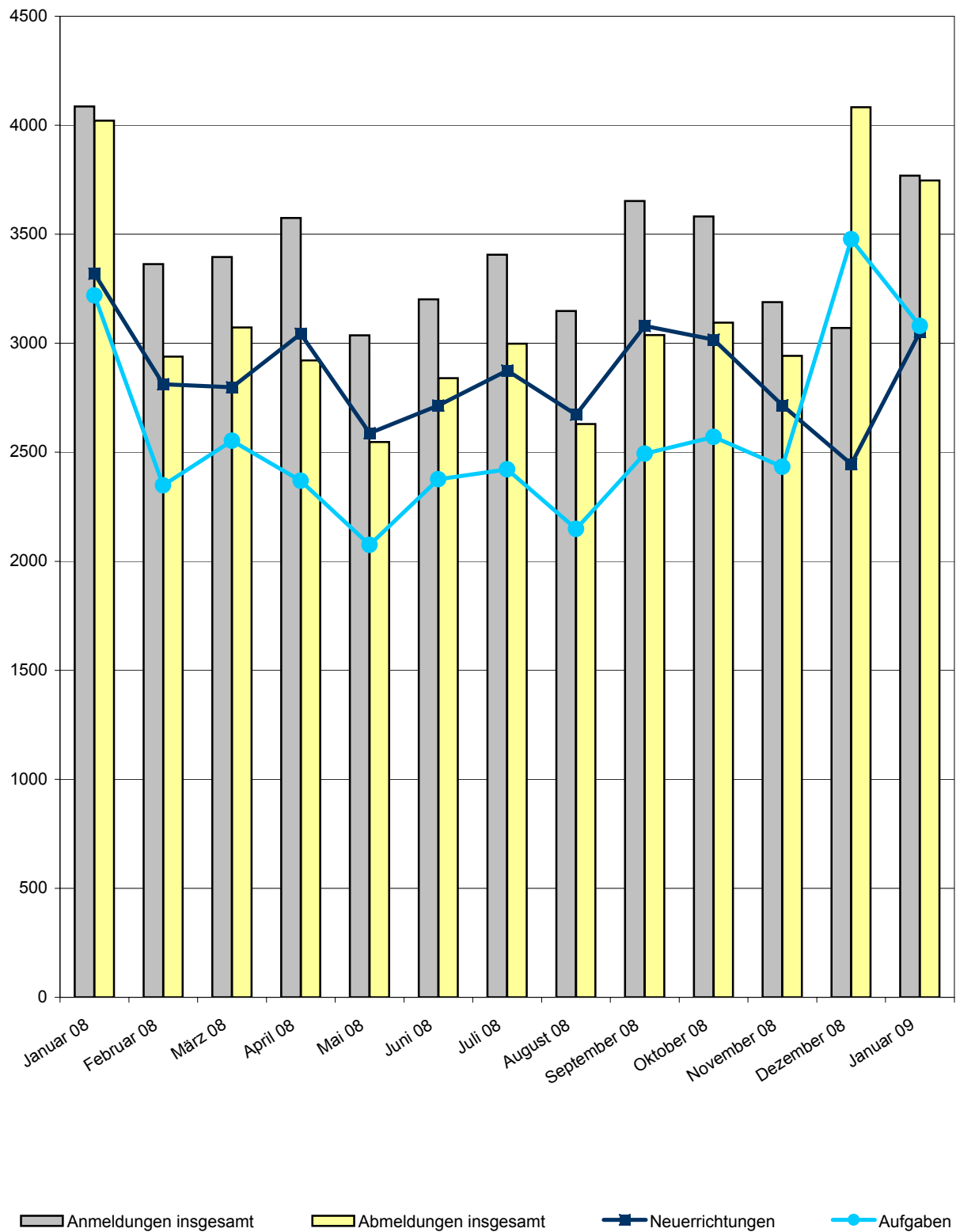
Sonstige Stilllegungen

Vollständige Aufgabe einer Hauptniederlassung eines Kleingewerbetreibenden (Nicht-Kaufmann/-frau). Das Kleinunternehmen war nicht im Handelsregister eingetragen und beschäftigte keine Arbeitnehmer. Die Aufgabe eines Gewerbes, das im Nebenerwerb betrieben wurde, gilt ebenfalls als sonstige Stilllegung.

Hinweise zum besseren Verständnis:

- Auf dem Erhebungsbogen für Gewerbe-Anmeldungen besteht die Möglichkeit zum Ankreuzen der Positionen „Neugründung“ und „Gründung nach Umwandlungsgesetz“. Die beiden Merkmale bilden die Position Neuerrichtungen. Das Merkmal „Neugründungen“ wird rechnerisch in Betriebsgründungen und sonstige Neugründungen weiter detailliert, um Gründungen mit besonderer wirtschaftlicher Substanz herauszuarbeiten.
- Vergleicht man die Daten „Insgesamt Neugründungen“ zu „Insgesamt Gewerbetreibende“ nach Rechtsformen, fällt auf, dass die Zahl der Einzelunternehmen gleich ist, während die anderen Rechtsformen differieren. Die Erklärung liegt darin, dass es sich bei Gewerbetreibenden um natürliche Personen handelt. Die Rechtsformen der Neugründungen weisen juristische Personen aus. D.h., eine GmbH kann z.B. mit mehreren natürlichen Personen gegründet werden.

1. Gewerbean- und -abmeldungen mit Neuerrichtungen und Aufgaben im Jahresüberblick



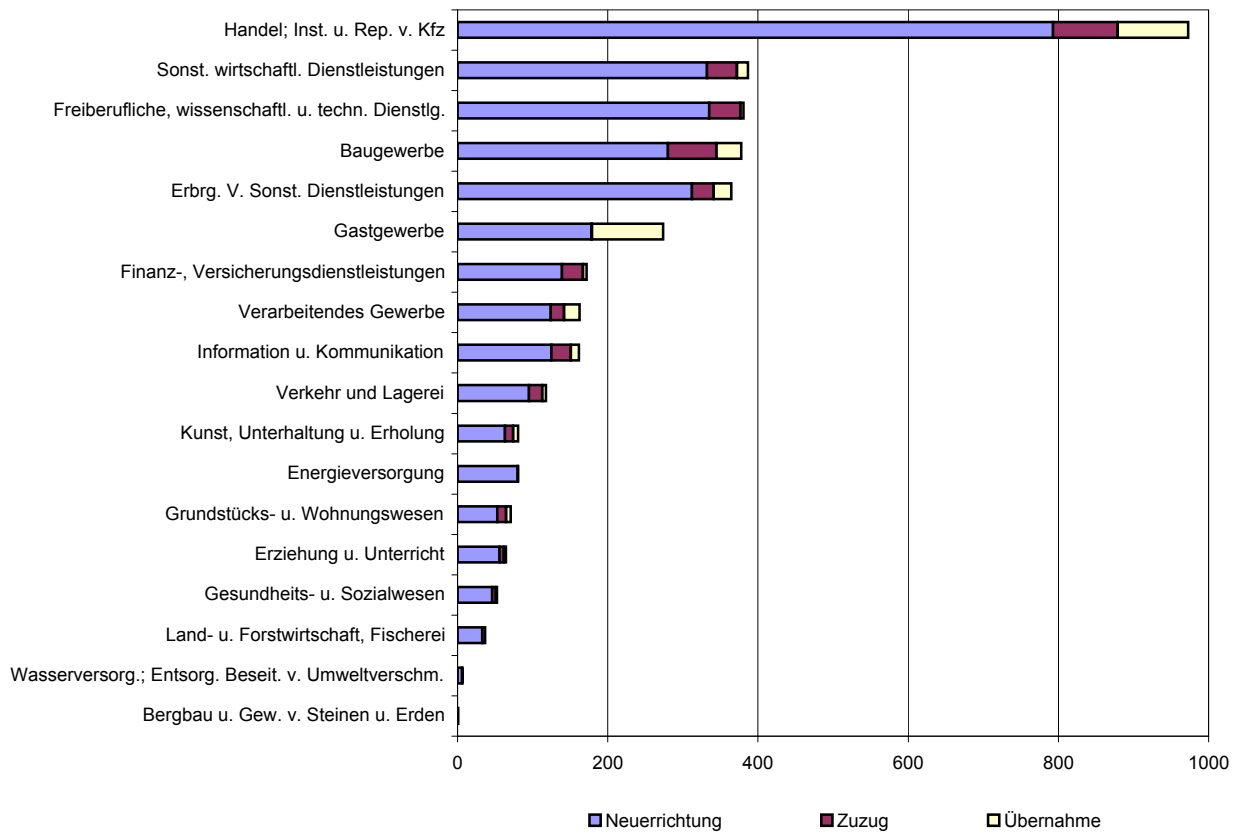
2. Gewerbeanmeldungen nach Wirtschaftszweigen im Januar 2009

WZ 2008	Wirtschaftszweig	Anmeldungen				Veränderung zum Vormonat			
		ins- gesamt	davon			ins- gesamt	davon		
			Neuer- richtung	Zuzug	Über- nahme		Neuer- richtung	Zuzug	Über- nahme
		Anzahl				%			
A	Land- u. Forstwirtschaft, Fischerei	37	33	4	-	48,0	57,1	33,3	X
B	Bergbau u. Gew. v. Steinen u. Erden	1	1	-	-	- 50,0	- 50,0	-	-
C	Verarbeitendes Gewerbe	163	124	18	21	49,5	69,9	-	16,7
	darunter								
10	Herst. v. Nahrungs- u. Futtermitteln	17	14	1	2	- 19,0	75,0	-	- 83,3
11	Getränkeherstellung	3	1	1	1	-	- 66,7	X	X
13	Herst. v. Textilien	2	2	-	-	-	-	-	-
14	Herst. v. Bekleidung	13	13	-	-	X	X	X	-
16	Herst. v. Holz-, Flecht-, Korb- u. Korkwaren (ohne Möbel)	2	2	-	-	X	X	-	-
18	Herst. v. Druckerzgn; Vervielf. v. Ton-, Bild- und Datenträgern	9	6	3	-	- 30,8	20,0	- 50,0	X
25	Herst. v. Metallerzeugnissen	21	15	1	5	5,0	- 11,8	-	150,0
26	Herst. v. Datenverarb., elektr. u. opt. Erzeugnissen	5	3	2	-	150,0	200,0	100,0	-
27	Herst. v. elektr. Ausrüstungen	6	6	-	-	20,0	20,0	-	-
28	Maschinenbau	10	7	1	2	66,7	75,0	- 50,0	X
29	Herst. v. Kraftwagen u. Kraftwagenteilen	-	-	-	-	-	-	-	-
31	Herst. v. Möbeln	6	4	-	2	X	300,0	-	X
D	Energieversorgung	81	80	-	1	- 60,9	- 60,4	X	- 50,0
E	Wasserversorgung; Entsorg. Beseit. v. Umweltverschm.	7	6	1	-	250,0	X	X	X
F	Baugewerbe	378	280	65	33	60,9	54,7	85,7	73,7
G	Handel; Inst. u. Rep. v. Kfz	973	793	86	94	29,6	35,6	28,4	- 5,1
	darunter								
45	Kfz-Handel; Inst. u. Rep. v. Kfz	118	91	16	11	1,7	3,4	23,1	- 26,7
46	Handelsvermittlung u. Großhandel (ohne Kfz)	195	157	22	16	65,3	67,0	22,2	166,7
47	Einzelhandel (ohne Kfz)	660	545	48	67	27,7	35,2	33,3	- 14,1
H	Verkehr und Lagerei	118	95	18	5	61,6	55,7	157,1	-
	darunter								
49	Landverkehr und Transport in Rohrfernleitg.	69	57	7	5	50,0	50,0	75,0	25,0
53	Post-, Kurier- und Expressdienste	25	20	5	-	47,1	42,9	150,0	X
I	Gastgewerbe	274	178	1	95	11,8	11,3	- 80,0	18,8
55	Beherbergung	36	24	-	12	9,1	26,3	-	- 14,3
56	Gastronomie	238	154	1	83	12,3	9,2	- 80,0	25,8
J	Information u. Kommunikation	162	125	26	11	38,5	38,9	30,0	57,1
	darunter								
58	Verlagswesen	9	7	2	-	- 30,8	- 30,0	100,0	X
61	Telekommunikation	7	6	-	1	75,0	50,0	-	X
62	Erbrg. v. Dienstl. d. Informationstechnologie	121	97	19	5	45,8	54,0	11,8	66,7
63	Informationsdienstleistungen	12	8	2	2	100,0	33,3	X	X
K	Finanz-, Versicherungsdienstleistungen	172	139	28	5	- 7,5	3,0	- 41,7	66,7
	darunter								
66	Mit Finanz- u. Versicherungsdienstl. verbundene Tätigkeiten	148	118	25	5	- 12,9	- 4,1	- 44,4	150,0
L	Grundstücks- u. Wohnungswesen	71	53	12	6	18,3	15,2	50,0	-
M	Freiberufliche, wissenschaftl. u. techn. Dienstl.	381	335	42	4	24,5	28,8	5,0	- 33,3
	darunter								
70	Verw. u. Führung v. Unternehmen; Unternehmensberatung	80	69	10	1	8,1	4,5	42,9	-
73	Werbung u. Marktforschung	154	140	12	2	23,2	32,1	- 25,0	- 33,3
N	Sonst. wirtschaftl. Dienstleistungen	387	332	40	15	25,2	28,2	8,1	15,4
	darunter								
77	Verm. v. beweglichen Sachen	12	9	2	1	- 57,1	- 62,5	-	- 50,0
78	Verm. u. Überlassung v. Arbeitskräften	14	12	1	1	55,6	50,0	-	X
79	Reisebüros, -veranstalter u. sonst. Reservierungsdienstl.	31	28	3	-	82,4	86,7	X	X
81	Gebäudebetreuung; Garten- und Landschaftsbau	149	132	10	7	23,1	32,0	- 28,6	-
P	Erziehung u. Unterricht	65	56	6	3	47,7	60,0	50,0	- 40,0
Q	Gesundheits- u. Sozialwesen	53	46	5	2	15,2	12,2	150,0	- 33,3
R	Kunst, Unterhaltung u. Erholung	81	63	11	7	52,8	53,7	83,3	16,7
S	Erbrg. V. Sonst. Dienstleistungen	365	312	29	24	21,7	22,8	7,4	26,3
	Sonstige Tätigkeiten	-	-	-	-	-	-	-	-
I n s g e s a m t		3 769	3 051	392	326	22,8	24,7	18,8	10,9

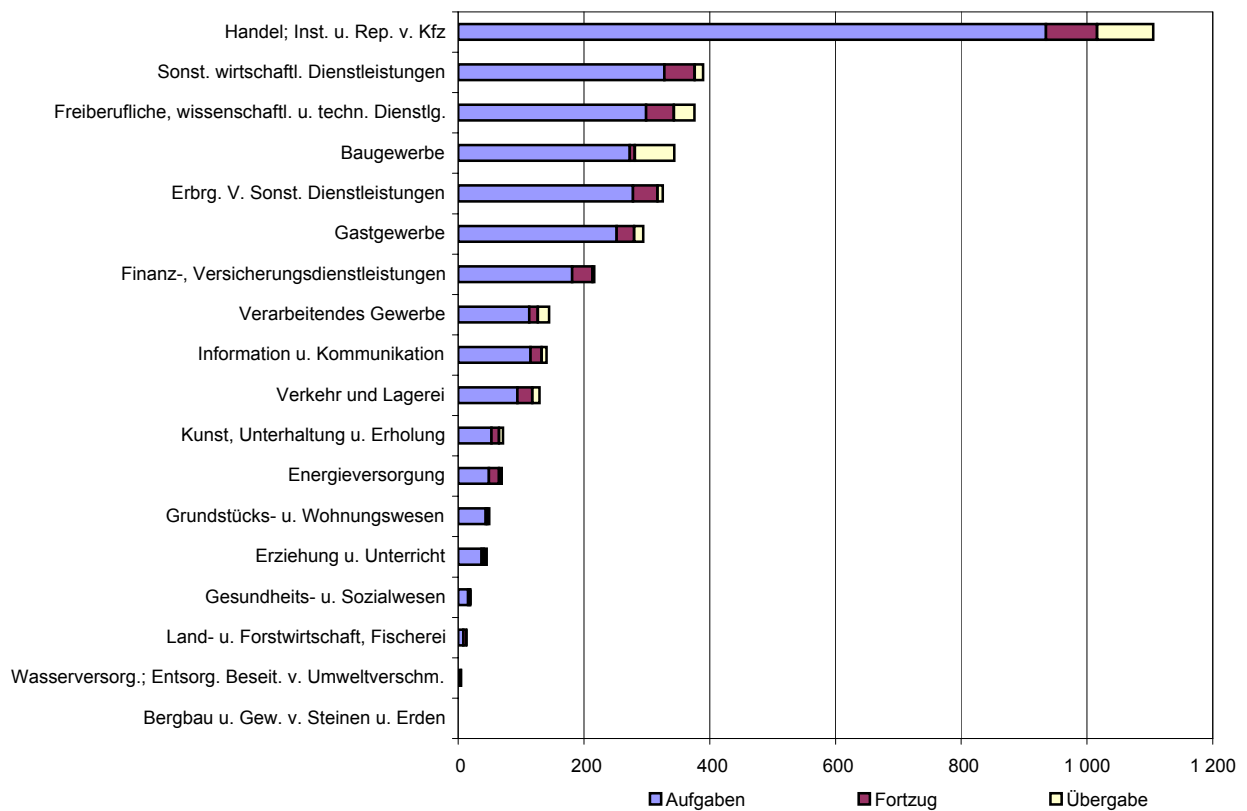
3. Gewerbeabmeldungen nach Wirtschaftszweigen im Januar 2009

WZ 2008	Wirtschaftszweig	Abmeldungen				Veränderung zum Vormonat			
		ins- gesamt	davon			ins- gesamt	davon		
			Aufgabe	Fortzug	Über- gabe		Aufgabe	Fortzug	Über- gabe
		Anzahl				%			
A	Land- u. Forstwirtschaft, Fischerei	20	16	3	1	- 23,1	- 30,4	50,0	-
B	Bergbau u. Gew. v. Steinen u. Erden	-	-	-	-	X	X	-	-
C	Verarbeitendes Gewerbe	145	113	14	18	- 15,7	- 15,0	- 17,6	- 18,2
	darunter								
10	Herst. v. Nahrungs- u. Futtermitteln	24	19	-	5	- 35,1	- 17,4	X	- 61,5
11	Getränkeherstellung	3	-	1	2	50,0	X	X	X
13	Herst. v. Textilien	-	-	-	-	X	X	-	-
14	Herst. v. Bekleidung	6	6	-	-	50,0	50,0	-	-
16	Herst. v. Holz-, Flecht-, Korb- u. Korkwaren (ohne Möbel)	1	1	-	-	- 50,0	- 50,0	-	-
18	Herst. v. Druckerzgn; Vervielf. v. Ton-, Bild- und Datenträgern	9	7	1	1	- 47,1	- 12,5	- 87,5	-
25	Herst. v. Metallerzeugnissen	18	16	1	1	- 50,0	- 51,5	-	- 50,0
26	Herst. v. Datenverarb., elektr. u. opt. Erzeugnissen	4	3	-	1	-	- 25,0	-	X
27	Herst. v. elektr. Ausrüstungen	3	3	-	-	50,0	200,0	X	-
28	Maschinenbau	7	6	-	1	75,0	200,0	X	X
29	Herst. v. Kraftwagen u. Kraftwagenteilen	1	1	-	-	-	-	-	-
31	Herst. v. Möbeln	1	-	1	-	- 66,7	X	X	-
D	Energieversorgung	14	8	5	1	-	- 33,3	X	- 50,0
E	Wasserversorgung; Entsorg. Beseit. v. Umweltverschm.	5	4	-	1	- 44,4	- 42,9	X	-
F	Baugewerbe	376	299	44	33	- 6,2	- 13,3	18,9	73,7
G	Handel; Inst. u. Rep. v. Kfz	1 106	935	81	90	- 9,9	- 12,4	15,7	- 1,1
	darunter								
45	Kfz-Handel; Inst. u. Rep. v. Kfz	161	131	19	11	-	- 5,1	26,7	37,5
46	Handelsvermittlung u. Großhandel (ohne Kfz)	216	187	22	7	- 13,3	- 15,4	22,2	- 30,0
47	Einzelhandel (ohne Kfz)	729	617	40	72	- 10,9	- 12,9	8,1	- 1,4
H	Verkehr und Lagerei	141	115	18	8	5,2	- 4,2	80,0	100,0
	darunter								
49	Landverkehr und Transport in Rohrfernleitg.	82	64	12	6	2,5	- 8,6	71,4	100,0
53	Post-, Kurier- und Expressdienste	42	39	2	1	23,5	21,9	-	X
I	Gastgewerbe	344	273	8	63	1,8	1,1	100,0	- 1,6
55	Beherbergung	44	34	1	9	-	3,0	-	- 10,0
56	Gastronomie	300	239	7	54	2,0	0,8	133,3	-
J	Information u. Kommunikation	130	94	24	12	- 9,1	- 23,6	60,0	140,0
	darunter								
58	Verlagswesen	7	5	2	-	- 22,2	- 44,4	X	-
61	Telekommunikation	9	8	-	1	-	- 11,1	-	X
62	Erbrg. v. Dienstl. d. Informationstechnologie	100	73	18	9	- 10,7	- 22,3	20,0	200,0
63	Informationsdienstleistungen	2	1	1	-	- 60,0	- 80,0	X	-
K	Finanz-, Versicherungsdienstleistungen	217	181	33	3	- 19,3	- 19,6	- 21,4	50,0
	darunter								
66	Mit Finanz- u. Versicherungsdienstl. verbundene Tätigkeiten	211	177	31	3	- 20,1	- 19,9	- 24,4	50,0
L	Grundstücks- u. Wohnungswesen	70	49	16	5	- 9,1	- 15,5	14,3	-
M	Freiberufliche, wissenschaftl. u. techn. Dienstl.	326	278	39	9	- 0,3	- 0,7	2,6	-
	darunter								
70	Verw. u. Führung v. Unternehmen; Unternehmensberatung	77	66	8	3	14,9	17,9	- 20,0	200,0
73	Werbung u. Marktforschung	126	108	15	3	- 2,3	- 4,4	15,4	-
N	Sonst. wirtschaftl. Dienstleistungen	390	328	48	14	- 19,4	- 22,6	6,7	- 6,7
	darunter								
77	Verm. v. beweglichen Sachen	25	22	3	-	- 41,9	- 42,1	- 25,0	X
78	Verm. u. Überlassung v. Arbeitskräften	8	7	-	1	- 46,7	- 50,0	-	-
79	Reisebüros, -veranstalter u. sonst. Reservierungsdienstl.	23	20	2	1	- 11,5	-	- 33,3	- 66,7
81	Gebäudebetreuung; Garten- und Landschaftsbau	165	139	20	6	- 14,1	- 20,1	66,7	-
P	Erziehung u. Unterricht	46	37	4	5	4,5	5,7	- 20,0	25,0
Q	Gesundheits- u. Sozialwesen	50	44	3	3	28,2	29,4	50,0	-
R	Kunst, Unterhaltung u. Erholung	72	53	12	7	12,5	- 3,6	300,0	16,7
S	Erbrg. v. Sonst. Dienstleistungen	295	252	28	15	- 4,8	- 3,8	- 3,4	- 21,1
	Sonstige Tätigkeiten	-	-	-	-	-	-	-	-
I n s g e s a m t		3 747	3 079	380	288	- 8,2	- 11,4	13,8	5,9

4. Gewerbeanmeldungen nach WZ-Abschnitten im Januar 2009



5. Gewerbeabmeldungen nach WZ-Abschnitten im Januar 2009



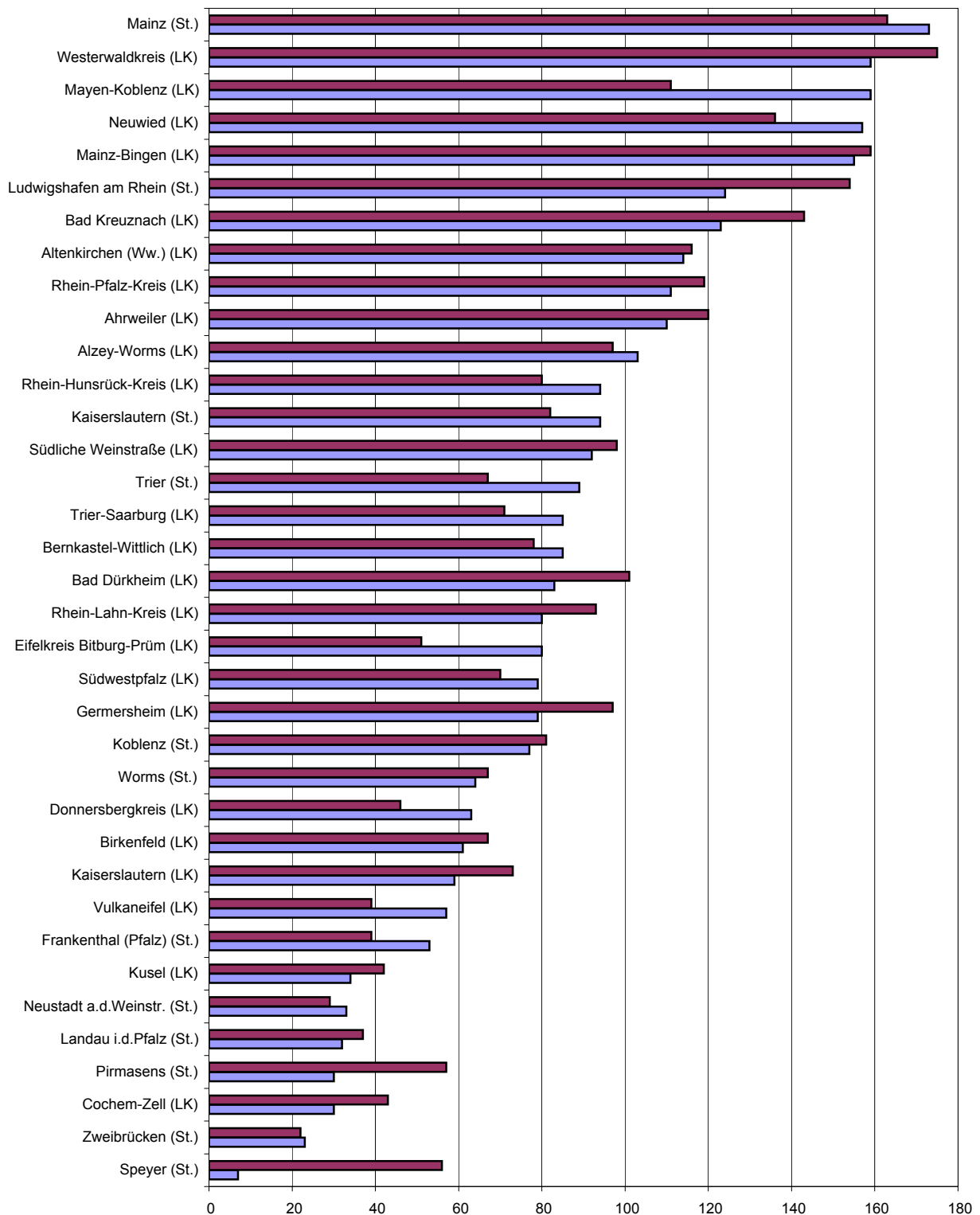
6. Gewerbebeanmeldungen nach Verwaltungsbezirken im Januar 2009

Verwaltungsbereich	Anmeldungen				Veränderung zum Vormonat			
	ins- gesamt	davon			ins- gesamt	davon		
		Neuer- richtung	Zuzug	Über- nahme		Neuer- richtung	Zuzug	Über- nahme
Kreisfreie Stadt								
Koblenz	97	77	13	7	- 11,8	- 9,4	62,5	- 58,8
Landkreise								
Ahrweiler	134	110	14	10	27,6	32,5	75,0	- 28,6
Altenkirchen (Ww.)	130	114	10	6	94,0	107,3	150,0	- 25,0
Bad Kreuznach	155	123	24	8	9,9	-	100,0	33,3
Birkenfeld	80	61	-	19	11,1	17,3	X	35,7
Cochem-Zell	39	30	4	5	- 25,0	- 26,8	- 42,9	25,0
Mayen-Koblenz	194	159	23	12	18,3	18,7	9,5	33,3
Neuwied	184	157	21	6	28,7	34,2	5,0	-
Rhein-Hunsrück-Kreis	104	94	4	6	18,2	30,6	- 71,4	200,0
Rhein-Lahn-Kreis	100	80	13	7	- 1,0	1,3	- 7,1	- 12,5
Westerwaldkreis	204	159	29	16	4,1	6,0	- 9,4	14,3
Kreisfreie Stadt								
Trier	103	89	3	11	47,1	64,8	- 40,0	-
Landkreise								
Bernkastel-Wittlich	100	85	9	6	35,1	49,1	-	- 25,0
Eifelkreis Bitburg-Prüm	95	80	8	7	90,0	142,4	60,0	- 41,7
Vulkaneifel	66	57	5	4	73,7	96,6	-	-
Trier-Saarburg	101	85	9	7	2,0	19,7	- 18,2	- 58,8
Kreisfreie Städte								
Frankenthal (Pfalz)	61	53	3	5	52,5	60,6	X	- 28,6
Kaiserslautern	103	94	3	6	9,6	16,0	- 40,0	- 25,0
Landau in der Pfalz	33	32	-	1	- 31,3	- 28,9	X	- 50,0
Ludwigshafen am Rhein	150	124	7	19	35,1	31,9	- 30,0	171,4
Mainz	217	173	17	27	65,6	69,6	41,7	58,8
Neustadt an der Weinstraße	45	33	7	5	- 13,5	- 13,2	75,0	- 50,0
Pirmasens	31	30	-	1	3,3	-	-	X
Speyer	9	7	-	2	- 55,0	- 63,2	X	X
Worms	78	64	7	7	32,2	56,1	- 12,5	- 30,0
Zweibrücken	33	23	3	7	-	9,5	50,0	- 30,0
Landkreise								
Alzey-Worms	122	103	13	6	19,6	17,0	30,0	50,0
Bad Dürkheim	111	83	13	15	8,8	10,7	- 31,6	87,5
Donnersbergkreis	80	63	11	6	60,0	53,7	266,7	-
Germersheim	109	79	12	18	22,5	17,9	33,3	38,5
Kaiserslautern	79	59	10	10	- 13,2	- 21,3	- 23,1	233,3
Kusel	47	34	7	6	11,9	- 5,6	133,3	100,0
Südliche Weinstraße	124	92	17	15	33,3	33,3	21,4	50,0
Rhein-Pfalz-Kreis	143	111	19	13	41,6	29,1	171,4	62,5
Mainz-Bingen	214	155	42	17	35,4	26,0	90,9	30,8
Südwestpfalz	94	79	12	3	74,1	68,1	100,0	200,0
Rheinland-Pfalz	3 769	3 051	392	326	22,8	24,7	18,8	10,9
Kreisfreie Städte	960	799	63	98	20,3	24,3	12,5	- 1,0
Landkreise	2 809	2 252	329	228	23,6	24,9	20,1	16,9
Industrie- und Handelskammer								
Kammerbezirk Koblenz	1 421	1 164	155	102	14,7	17,5	6,2	-
Kammerbezirk Trier	465	396	34	35	40,5	62,3	- 2,9	- 32,7
Kammerbezirk Rheinhessen	631	495	79	57	40,2	39,8	51,9	29,5
Kammerbezirk Pfalz	1 252	996	124	132	19,2	16,2	27,8	37,5

7. Gewerbeabmeldungen nach Verwaltungsbezirken im Januar 2009

Verwaltungsbereich	Abmeldungen				Veränderung zum Vormonat			
	ins-gesamt	davon			ins-gesamt	davon		
		Aufgabe	Fortzug	Über-gabe		Aufgabe	Fortzug	Über-gabe
	Anzahl				%			
Kreisfreie Stadt								
Koblenz	103	81	14	8	5,1	17,4	27,3	- 55,6
Landkreise								
Ahrweiler	144	120	12	12	2,9	- 4,0	100,0	33,3
Altenkirchen (Ww.)	135	116	11	8	- 6,3	- 4,1	-	- 33,3
Bad Kreuznach	174	143	23	8	1,8	- 4,0	53,3	14,3
Birkenfeld	87	67	-	20	- 13,9	- 18,3	X	53,8
Cochem-Zell	47	43	3	1	- 29,9	- 24,6	- 40,0	- 80,0
Mayen-Koblenz	137	111	18	8	- 47,9	- 50,9	- 33,3	- 20,0
Neuwied	163	136	16	11	- 19,3	- 24,4	-	83,3
Rhein-Hunsrück-Kreis	97	80	13	4	4,3	5,3	8,3	- 20,0
Rhein-Lahn-Kreis	112	93	10	9	- 5,9	- 8,8	11,1	12,5
Westerwaldkreis	203	175	16	12	- 26,4	- 25,8	- 44,8	9,1
Kreisfreie Stadt								
Trier	84	67	7	10	- 12,5	- 13,0	-	- 16,7
Landkreise								
Bernkastel-Wittlich	96	78	11	7	- 18,6	- 25,7	57,1	16,7
Eifelkreis Bitburg-Prüm	63	51	4	8	- 42,7	- 46,3	- 20,0	- 20,0
Vulkaneifel	49	39	6	4	- 22,2	- 29,1	20,0	33,3
Trier-Saarburg	97	71	14	12	- 23,0	- 30,4	40,0	- 14,3
Kreisfreie Städte								
Frankenthal (Pfalz)	47	39	5	3	42,4	18,2	X	X
Kaiserslautern	89	82	5	2	- 5,3	2,5	-	- 77,8
Landau in der Pfalz	43	37	4	2	16,2	15,6	33,3	-
Ludwigshafen am Rhein	184	154	14	16	26,0	11,6	133,3	X
Mainz	205	163	21	21	51,9	43,0	90,9	110,0
Neustadt an der Weinstraße	35	29	4	2	- 34,0	- 14,7	- 33,3	- 84,6
Pirmasens	58	57	1	-	31,8	35,7	-	X
Speyer	67	56	5	6	31,4	19,1	150,0	200,0
Worms	78	67	7	4	- 24,3	- 31,6	133,3	100,0
Zweibrücken	34	22	6	6	6,3	4,8	50,0	- 14,3
Landkreise								
Alzey-Worms	110	97	9	4	- 12,0	- 11,0	28,6	- 55,6
Bad Dürkheim	128	101	13	14	- 4,5	- 9,8	- 18,8	133,3
Donnersbergkreis	59	46	8	5	- 27,2	- 32,4	-	-
Germersheim	121	97	8	16	10,0	12,8	- 38,5	45,5
Kaiserslautern	95	73	14	8	- 18,1	- 23,2	16,7	- 11,1
Kusel	49	42	2	5	- 14,0	- 19,2	-	66,7
Südliche Weinstraße	119	98	11	10	22,7	27,3	-	11,1
Rhein-Pfalz-Kreis	152	119	20	13	- 9,0	- 12,5	-	18,2
Mainz-Bingen	204	159	39	6	2,0	- 7,6	105,3	- 33,3
Südwestpfalz	79	70	6	3	- 2,5	- 5,4	50,0	-
Rheinland-Pfalz	3 747	3 079	380	288	- 8,2	- 11,4	13,8	5,9
Kreisfreie Städte	1 027	854	93	80	11,4	8,8	57,6	2,6
Landkreise	2 720	2 225	287	208	- 14,0	- 17,3	4,4	7,2
Industrie- und Handelskammer								
Kammerbezirk Koblenz	1 402	1 165	136	101	- 16,2	- 18,1	- 7,5	- 2,9
Kammerbezirk Trier	389	306	42	41	- 24,2	- 29,5	23,5	- 8,9
Kammerbezirk Rheinhessen	597	486	76	35	6,0	- 1,4	90,0	16,7
Kammerbezirk Pfalz	1 359	1 122	126	111	2,0	- 0,4	11,5	19,4

8. Neuerrichtungen und Aufgaben nach Kreisen im Januar 2009



LK = Landkreis
St. = kreisfreie Stadt

■ Neuerrichtungen ■ Aufgaben

9. Neugründungen, sowie Gewerbetreibende nach Wirtschaftszweigen im Januar 2009

WZ 2008	Wirtschaftszweig	Neugründungen						Gewerbetreibende	
		ins- gesamt	Betriebsgründungen			sonstige Neugründ.		ins- gesamt	dar.: weiblich
			ins- gesamt	Haupt- nieder- lassung	Zweignie- derlassung unselbst. Zweigstelle	ins- gesamt	dar.: Neben- erwerb		
A	Land- u. Forstwirtschaft, Fischerei	33	4	4	-	29	20	34	8
B	Bergbau u. Gew. v. Steinen u. Erden	1	1	1	-	-	-	1	-
C	Verarbeitendes Gewerbe	123	40	31	9	83	51	138	45
darunter									
10	Herst. v. Nahrungs- u. Futtermitteln	14	7	4	3	7	3	15	5
11	Getränkeherstellung	1	-	-	-	1	1	1	-
13	Herst. v. Textilien	2	-	-	-	2	1	2	1
14	Herst. v. Bekleidung	13	1	1	-	12	9	14	11
16	Herst. v. Holz-, Flecht-, Korb- u. Korkwaren (ohne Möbel)	2	-	-	-	2	1	2	-
18	Herst. v. Druckerzgn; Vervielf. v. Ton-, Bild- und Datenträgern	6	1	1	-	5	4	6	3
25	Herst. v. Metallerzeugnissen	15	5	5	-	10	8	17	4
26	Herst. v. Datenverarb., elektr. u. opt. Erzeugnissen	3	2	2	-	1	1	3	1
27	Herst. v. elektr. Ausrüstungen	5	1	1	-	4	1	5	1
28	Maschinenbau	7	4	2	2	3	3	7	1
29	Herst. v. Kraftwagen u. Kraftwagenteilen	-	-	-	-	-	-	-	-
31	Herst. v. Möbeln	4	3	3	-	1	-	6	2
D	Energieversorgung	80	6	3	3	74	61	94	25
E	Wasserversorgung; Entsorg. Beseit. v. Umweltverschm.	6	1	1	-	5	1	6	2
F	Baugewerbe	280	60	52	8	220	59	306	30
G	Handel; Inst. u. Rep. v. Kfz	791	156	73	83	635	349	883	258
darunter									
45	Kfz-Handel; Inst. u. Rep. v. Kfz	91	26	16	10	65	24	108	9
46	Handelsvermittlung u. Großhandel (ohne Kfz)	157	25	13	12	132	56	173	33
47	Einzelhandel (ohne Kfz)	543	105	44	61	438	269	602	216
H	Verkehr und Lagerei	93	15	7	8	78	28	106	20
darunter									
49	Landverkehr und Transport in Rohrfernleitg.	56	10	6	4	46	14	59	9
53	Post-, Kurier- und Expressdienste	19	1	-	1	18	9	23	7
I	Gastgewerbe	177	46	36	10	131	34	192	63
55	Beherbergung	24	5	5	-	19	7	26	10
56	Gastronomie	153	41	31	10	112	27	166	53
J	Information u. Kommunikation	124	20	16	4	104	63	134	24
darunter									
58	Verlagswesen	7	1	-	1	6	3	7	4
61	Telekommunikation	5	1	1	-	4	1	5	2
62	Erbrg. v. Dienstl. d. Informationstechnologie	97	13	10	3	84	54	103	17
63	Informationsdienstleistungen	8	4	4	-	4	4	10	-
K	Finanz-, Versicherungsdienstleistungen	138	27	17	10	111	49	147	42
darunter									
66	Mit Finanz- u. Versicherungsdienstl. verbundene Tätigkeiten	118	9	3	6	109	48	122	37
L	Grundstücks- u. Wohnungswesen	53	13	10	3	40	17	60	12
M	Freiberufliche, wissenschaftl. u. techn. Dienstlg.	334	50	41	9	284	178	354	124
darunter									
70	Verw. u. Führung v. Unternehmen; Unternehmensberatung	68	20	18	2	48	19	75	14
73	Werbung u. Marktforschung	140	11	9	2	129	82	146	65
N	Sonst. wirtschaftl. Dienstleistungen	329	37	22	15	292	149	341	119
darunter									
77	Verm. v. beweglichen Sachen	9	2	-	2	7	5	10	1
78	Verm. u. Überlassung v. Arbeitskräften	11	4	2	2	7	3	11	3
79	Reisebüros, -veranstalter u. sonst. Reservierungsdienstl.	28	4	1	3	24	16	30	8
81	Gebäudebetreuung; Garten- und Landschaftsbau	132	10	8	2	122	52	136	31
P	Erziehung u. Unterricht	56	9	6	3	47	28	64	25
Q	Gesundheits- u. Sozialwesen	46	9	7	2	37	20	51	40
R	Kunst, Unterhaltung u. Erholung	63	14	12	2	49	24	64	15
S	Erbrg. V. Sonst. Dienstleistungen	312	25	12	13	287	151	317	216
Sonstige Tätigkeiten									
		-	-	-	-	-	-	-	-
I n s g e s a m t		3 039	533	351	182	2 506	1 282	3 292	1 068

10. Vollständige Aufgaben, sowie Gewerbetreibende nach Wirtschaftszweigen im Januar 2009

WZ 2008	Wirtschaftszweig	Vollständige Aufgaben						Gewerbetreibende	
		ins- gesamt	Betriebsaufgaben			sonstige Stillleg.		ins- gesamt	dar.: weiblich
			ins- gesamt	Haupt- nieder- lassung	Zweignie- derlassung unselbst. Zweigstelle	ins- gesamt	dar.: Neben- erwerb		
A	Land- u. Forstwirtschaft, Fischerei	16	4	4	-	12	5	20	6
B	Bergbau u. Gew. v. Steinen u. Erden	-	-	-	-	-	-	-	-
C	Verarbeitendes Gewerbe	111	32	26	6	79	25	115	28
darunter									
10	Herst. v. Nahrungs- u. Futtermitteln	19	7	5	2	12	3	19	-
11	Getränkeherstellung	-	-	-	-	-	-	-	-
13	Herst. v. Textilien	-	-	-	-	-	-	-	-
14	Herst. v. Bekleidung	6	-	-	-	6	3	6	5
16	Herst. v. Holz-, Flecht-, Korb- u. Korkwaren (ohne Möbel)	1	1	1	-	-	-	1	-
18	Herst. v. Druckerzgn; Vervielf. v. Ton-, Bild- und Datenträgern	6	2	2	-	4	1	6	1
25	Herst. v. Metallerzeugnissen	16	4	4	-	12	2	16	-
26	Herst. v. Datenverarb., elektr. u. opt. Erzeugnissen	3	1	-	1	2	-	3	1
27	Herst. v. elektr. Ausrüstungen	3	-	-	-	3	2	3	1
28	Maschinenbau	5	3	2	1	2	-	7	1
29	Herst. v. Kraftwagen u. Kraftwagenteilen	1	-	-	-	1	-	1	-
31	Herst. v. Möbeln	-	-	-	-	-	-	-	-
D	Energieversorgung	8	2	2	-	6	5	10	2
E	Wasserversorgung; Entsorg. Beseit. v. Umweltverschm.	4	2	-	2	2	1	6	1
F	Baugewerbe	299	63	57	6	236	38	348	28
G	Handel; Inst. u. Rep. v. Kfz	930	226	130	96	704	258	1 013	334
darunter									
45	Kfz-Handel; Inst. u. Rep. v. Kfz	131	20	14	6	111	33	138	28
46	Handelsvermittlung u. Großhandel (ohne Kfz)	184	37	27	10	147	46	191	45
47	Einzelhandel (ohne Kfz)	615	169	89	80	446	179	684	261
H	Verkehr und Lagerei	114	27	21	6	87	22	119	33
darunter									
49	Landverkehr und Transport in Rohrfernleitg.	64	19	17	2	45	11	65	20
53	Post-, Kurier- und Expressdienste	38	2	2	-	36	9	38	10
I	Gastgewerbe	272	76	66	10	196	34	285	123
55	Beherbergung	34	10	10	-	24	7	37	23
56	Gastronomie	238	66	56	10	172	27	248	100
J	Information u. Kommunikation	93	22	19	3	71	26	106	18
darunter									
58	Verlagswesen	5	2	2	-	3	-	5	2
61	Telekommunikation	8	3	1	2	5	1	9	2
62	Erbrg. v. Dienstl. d. Informationstechnologie	72	13	12	1	59	24	77	13
63	Informationsdienstleistungen	1	1	1	-	-	-	2	-
K	Finanz-, Versicherungsdienstleistungen	181	20	13	7	161	40	186	67
darunter									
66	Mit Finanz- u. Versicherungsdienstl. verbundene Tätigkeiten	177	18	11	7	159	38	181	66
L	Grundstücks- u. Wohnungswesen	48	14	13	1	34	14	56	18
M	Freiberufliche, wissenschaftl. u. techn. Dienstlg.	278	40	33	7	238	103	298	99
darunter									
70	Verw. u. Führung v. Unternehmen; Unternehmensberatung	66	20	19	1	46	12	76	15
73	Werbung u. Marktforschung	108	4	2	2	104	56	109	58
N	Sonst. wirtschaftl. Dienstleistungen	327	39	28	11	288	92	356	122
darunter									
77	Verm. v. beweglichen Sachen	22	7	4	3	15	5	27	5
78	Verm. u. Überlassung v. Arbeitskräften	7	3	1	2	4	1	13	3
79	Reisebüros, -veranstalter u. sonst. Reservierungsdienstl.	20	4	3	1	16	7	20	6
81	Gebäudebetreuung; Garten- und Landschaftsbau	139	10	9	1	129	38	144	35
P	Erziehung u. Unterricht	37	10	6	4	27	8	39	14
Q	Gesundheits- u. Sozialwesen	44	4	4	-	40	15	47	33
R	Kunst, Unterhaltung u. Erholung	53	16	14	2	37	12	62	18
S	Erbrg. V. Sonst. Dienstleistungen	252	25	13	12	227	89	259	164
Sonstige Tätigkeiten									
		-	-	-	-	-	-	-	-
Insgesamt		3 067	622	449	173	2 445	787	3 325	1 108

11. Neugründungen, sowie Gewerbetreibende nach Art der Niederlassung, Rechtsform, Einzelunternehmen
nach Geschlecht und Staatsangehörigkeit im Januar 2009

Rechtsform Geschlecht Staatsangehörigkeit	Neugründungen						Gewerbetreibende	
	ins- gesamt	Betriebsgründungen			sonstige Neugründ.		ins- gesamt	dar.: weiblich
		ins- gesamt	Haupt- nieder- lassung	Zweignie- derl./unselb- ständige Zweigstelle	ins- gesamt	dar.: Neben- erwerb		
Anzahl								
Insgesamt	3 039	533	351	182	2 506	1 282	3 292	1 068
nach der Rechtsform des Unternehmens								
Einzelunternehmen	2 608	165	103	62	2 443	1 219	2 608	947
Offene Handelsgesellschaft	4	3	3	-	1	1	9	1
Kommanditgesellschaft	3	3	1	2	-	-	3	-
Gesellschaft mit beschränkter Haftung & Co.KG	52	52	34	18	-	-	85	5
Gesellschaft des bürgerlichen Rechts	129	76	71	5	53	53	260	64
Aktiengesellschaft	4	4	1	3	-	-	-	-
Gesellschaft mit beschränkter Haftung	214	206	131	75	8	8	299	47
Genossenschaft	1	1	-	1	-	-	1	-
Eingetragener Verein	4	4	3	1	-	-	5	-
Private Company Ltd	13	13	4	9	-	-	14	3
Sonstige Rechtsformen	7	6	-	6	1	1	8	1

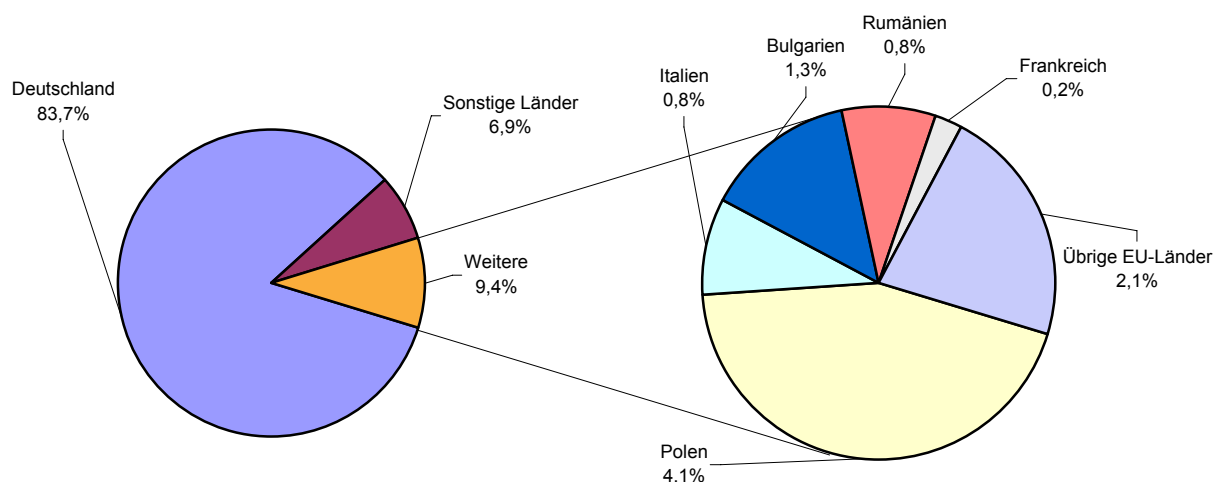
Einzelunternehmer/-innen nach Geschlecht

weiblich	947	43	29	14	904	483	X	X
männlich	1 661	122	74	48	1 539	736	X	X

Einzelunternehmer/-innen nach ausgewählter Staatsangehörigkeit

Insgesamt	2 608	165	103	62	2 443	1 219	2 608	947
Deutschland	2 184	134	75	59	2 050	1 132	2 184	802
EU-Länder	245	11	10	1	234	35	245	87
Polen	108	3	3	-	105	7	108	43
Italien	22	1	-	1	21	7	22	4
Bulgarien	34	-	-	-	34	3	34	7
Rumänien	21	-	-	-	21	2	21	12
Frankreich	6	1	1	-	5	3	6	2
Übrige EU-Länder	54	6	6	-	48	13	54	19
Sonstige Länder	179	20	18	2	159	52	179	58

12. Neugründungen nach ausgewählten Staatsangehörigkeiten von Einzelunternehmern/-innen im Januar 2009



13. Vollständige Aufgaben, sowie Gewerbetreibende nach Art der Niederlassung, Rechtsform, Einzelunternehmen nach Geschlecht und Staatsangehörigkeit im Januar 2009

Rechtsform Geschlecht Staatsangehörigkeit	Vollständige Aufgaben						Gewerbetreibende	
	ins- gesamt	Betriebsaufgaben			sonstige Stillleg.		ins- gesamt	dar.: weiblich
		ins- gesamt	Haupt- nieder- lassung	Zweignie- derl./unselb- ständige Zweigstelle	ins- gesamt	dar.: Neben- erwerb		
Anzahl								
Insgesamt	3 067	622	449	173	2 445	787	3 325	1 108
nach der Rechtsform des Unternehmens								
Einzelunternehmen	2 664	264	193	71	2 400	742	2 664	981
Offene Handelsgesellschaft	5	5	5	-	-	-	8	1
Kommanditgesellschaft	5	5	4	1	-	-	5	1
Gesellschaft mit beschränkter								
Haftung & Co.KG	37	36	21	15	1	1	57	1
Gesellschaft des bürgerlichen Rechts	167	128	120	8	39	39	334	84
Aktiengesellschaft	2	2	-	2	-	-	-	-
Gesellschaft mit beschränkter Haftung	158	156	98	58	2	2	228	36
Genossenschaft	1	1	-	1	-	-	1	-
Eingetragener Verein	3	3	2	1	-	-	4	-
Private Company Ltd	15	14	4	10	1	1	18	2
Sonstige Rechtsformen	10	8	2	6	2	2	6	2

Einzelunternehmer/-innen nach Geschlecht

weiblich	981	96	80	16	885	307	X	X
männlich	1 683	168	113	55	1 515	435	X	X

Einzelunternehmer/-innen nach ausgewählter Staatsangehörigkeit

Insgesamt	2 664	264	193	71	2 400	742	2 664	981
Deutschland	2 264	233	167	66	2 031	690	2 264	855
EU-Länder	250	20	18	2	230	27	250	71
Polen	142	5	5	-	137	7	142	43
Italien	34	5	4	1	29	5	34	3
Bulgarien	10	-	-	-	10	1	10	4
Rumänien	10	1	1	-	9	-	10	2
Frankreich	6	-	-	-	6	4	6	-
Übrige EU-Länder	48	9	8	1	39	10	48	19
Sonstige Länder	150	11	8	3	139	25	150	55

14. Vollständige Aufgaben nach ausgewählten Staatsangehörigkeiten von Einzelunternehmern/-innen im Januar 2009

