



Herausgeber:

Statistisches Landesamt
Rheinland-Pfalz

Mainzer Straße 14-16
56130 Bad Ems

Telefon 02603 71-0

Telefax 02603 71-3150

E-Mail poststelle@statistik.rlp.de

Internet www.statistik.rlp.de

Kennziffer: E I - m 11/07

Januar 2008

Bestellnr.: E1023 200711

Verarbeitendes Gewerbe sowie Bergbau und Gewinnung von Steinen und Erden im November 2007

Ergebnisse des Monatsberichts für Betriebe mit 50 und mehr Beschäftigten

Inhalt

	Seite
Vorbemerkungen	3
Definitionen	3
Systematiken	4
Tabellenteil	
1. Betriebe, Beschäftigte, Arbeitsstunden, Entgelte und Umsatz 2001 bis 2007	5
2. Betriebe, Beschäftigte, Arbeitsstunden, Entgelte und Umsatz im November 2007 nach Wirtschaftszweigen	7
3. Exportquote im November 2007 nach Wirtschaftszweigen	11
4. Betriebe, Beschäftigte, Arbeitsstunden, Entgelte und Umsatz im November 2007 nach Industrie- und Handelskammerbezirken	11
Schaubilder	
Entwicklung ausgewählter Merkmale im verarbeitenden Gewerbe sowie im Bergbau und der Gewinnung von Steinen und Erden 2006 und 2007 nach Monaten	6

Zeichenerklärung (nach DIN 55301)

0	weniger als die Hälfte von 1 in der letzten besetzten Stelle, jedoch mehr als nichts
-	nichts vorhanden (genau Null)
...	Angabe fällt später an
/	keine Angabe, da Zahlenwert nicht sicher genug
.	Zahlenwert unbekannt oder geheim zu halten
x	Tabellenfach gesperrt, weil Aussage nicht sinnvoll
p	vorläufige Zahl
r	berichtigte Zahl
s	geschätzte Zahl

Geringfügige Abweichungen in den Summen sind auf Runden der Zahlen zurückzuführen.
Abweichungen gegenüber früheren Veröffentlichungen erklären sich durch inzwischen vorgenommene Korrekturen.

Vorbemerkungen

Ziel der Statistik

Die monatlichen Erhebungen stellen kurzfristig Daten über die konjunkturelle Entwicklung des verarbeitenden Gewerbes sowie des Bergbaus und der Gewinnung von Steinen und Erden in wirtschaftssystematischer und regionaler Gliederung zur Verfügung. Die Ergebnisse der Statistik sind wichtiges Material für die Arbeiten der gesetzgebenden Körperschaften, der Bundes- und Landesregierungen, der Verbände, Kammern sowie sonstigen Institutionen und bilden eine unentbehrliche Grundlage für zahlreiche wirtschaftspolitische Entscheidungen.

Rechtsgrundlage

Rechtsgrundlage für die Erhebungen im verarbeitenden Gewerbe ist das Gesetz über die Statistik im Produzierenden Gewerbe (ProdGewStatG) in der Fassung der Bekanntmachung vom 21. März 2002 (BGBl. I S. 1181), zuletzt geändert durch Artikel 10 des Gesetzes vom 22. August 2006 (BGBl. I S. 1970) in Verbindung mit dem Gesetz über die Statistik für Bundeszwecke (Bundesstatistikgesetz - BStatG) vom 22. Januar 1987 (BGBl. I S. 462, 565), zuletzt geändert durch Artikel 2 des Gesetzes vom 9. Juni 2005 (BGBl. I S. 1534).

Berichtskreis

Der Berichtskreis umfasst die Einbetriebsunternehmen des verarbeitenden Gewerbes mit im Allgemeinen 50 und mehr tätigen Personen sowie alle produzierenden Betriebe – unabhängig von der Beschäftigtenzahl – von Mehrbetriebsunternehmen des produzierenden Gewerbes mit im Allgemeinen 50 und mehr tätigen Personen. Um den Bereich des verarbeitenden Gewerbes sowie des Bergbaus und die Gewinnung von Steinen und Erden in der Gliederung nach örtlichen Einheiten weitgehend abzudecken, werden zusätzlich alle Betriebe mit wirtschaftlichem Schwerpunkt im verarbeitenden Gewerbe mit im Allgemeinen 50 tätigen Personen und mehr von Mehrbetriebsunternehmen außerhalb des produzierenden Gewerbes in die Berichterstattung einbezogen.

Methodische Hinweise

Bei Betrieben werden die Merkmale "Beschäftigte" und "Umsatz" nach fachlichen Betriebsteilen erhoben und sowohl für Betriebe als auch für fachliche Betriebsteile aufbereitet. Die übrigen in der Veröffentlichung nachgewiesenen Merkmale werden nur für den gesamten Betrieb (einschließlich der sonstigen Betriebsteile) erhoben. Hinsichtlich der Darstellung der Ergebnisse für Betriebe wird bei Beschäftigten, Umsätzen und Auftragseingängen zwischen einem Nachweis nach hauptbeteiligten und beteiligten Wirtschaftszweigen unterschieden. Beim Nachweis nach hauptbeteiligten Wirtschaftszweigen werden alle Angaben eines kombinierten Betriebes (örtliche Einheit mit Betriebsteilen in mehreren Wirtschaftszweigen) unter dem Wirtschaftszweig nachgewiesen, bei dem - gemessen an der Zahl der Beschäftigten - der Schwerpunkt des Unternehmens liegt. Eine Ausnahme bildet das Verlagsgewerbe. Hier wird die Verteilung der Umsätze zugrunde gelegt.

Definitionen

Auslandsumsatz

Direkte Lieferungen und Leistungen an Empfänger, die im Ausland ansässig sind, sowie Lieferungen an Exporteure, die die bestellten Waren ohne Be- und Verarbeitung in das Ausland ausführen. Nach der ab 1968 geltenden gesetzlichen Regelung sind Auslandsumsätze von der Umsatzsteuer (Mehrwertsteuer) befreit.

Auslandsumsatz mit der Eurozone

Als Auslandsumsatz mit der Eurozone gilt der Umsatz mit Staaten der Eurozone, d.h., mit Belgien, Finnland, Frankreich, Griechenland, Irland, Italien, Luxemburg, den Niederlanden, Österreich, Portugal, Slowenien und Spanien.

Beschäftigte

Alle Personen, die am Ende des Monats in einem arbeitsrechtlichen Verhältnis zum Betrieb stehen, tätige Inhaber und Mitinhaber sowie unbezahlt mithelfende Familienangehörige, soweit sie mindestens 1/3 der üblichen Arbeitszeit im Betrieb tätig sind.

Betrieb

Örtlich getrennte Niederlassung von Unternehmen, einschließlich der Verwaltungs-, Reparatur-, Montage- und Hilfsbetriebe, die mit dem meldenden Betrieb örtlich verbunden sind oder in dessen Nähe liegen. Örtlich getrennte Hauptverwaltungen der Unternehmen werden im verarbeitenden Gewerbe sowie Bergbau und Gewinnung von Steinen und Erden ebenfalls als eigenständige Betriebe erfasst. Die Merkmalswerte sind für den gesamten Betrieb zu melden und schließen auch die nichtproduzierenden Teile ein.

Entgelte

Die Entgelte entsprechen der Bruttolohn- und -gehaltssumme. Dies ist die Bruttosumme ohne Arbeitgeberanteil zur Sozialversicherung, jedoch einschließlich Lohn- und Gehaltszuschläge (auch Gratifikationen, Erfindergelder sowie Provisionen, Tantiemen usw.), Vergütungen für gewerblich und kaufmännisch Auszubildende. Nicht erfasst werden allgemeine soziale Aufwendungen sowie Vergütungen, die als Spesenersatz anzusehen sind.

Exportquote

Anteil des Auslandsumsatzes am Gesamtumsatz.

Geleistete Arbeitsstunden

Sind die tatsächlich geleisteten Stunden (nicht die bezahlten) aller tätigen Personen (Lohn- und Gehaltsempfänger). Da bis zum Jahr 2002 die tatsächlich geleisteten Arbeiterstunden erhoben wurden, ist der Vorjahresvergleich nicht möglich.

Gesamtumsatz

Umsatz aus Eigenerzeugung, baugewerblicher Umsatz sowie Umsatz aus Handelsware und sonstigen nicht-industriellen Tätigkeiten (wie Erlöse aus Vermietung und Verpachtung, Provisionseinnahmen, Erlöse aus Transportleistungen für Dritte und aus dem Verkauf von eigenen landwirtschaftlichen Erzeugnissen). Als Umsatz gilt die Summe der Rechnungsendbeträge (ohne Umsatzsteuer) einschließlich etwa darin enthaltener Verbrauchsteuern sowie der Kosten für Fracht, Transportversicherung, Porto, Verpackung und Spesen, auch wenn diese gesondert in Rechnung gestellt werden. Außerordentliche und betriebsfremde Erträge aus dem Verkauf von Anlagegütern, aus der Verpachtung von Grundstücken, Zinsen, Dividenden u. dgl. sind nicht im Umsatz enthalten.

Systematiken

Die Darstellung der Ergebnisse erfolgt in der Gliederung der Klassifikation der **Wirtschaftszweige, Ausgabe 2003 (WZ 2003)**. Mit Beginn des Jahres 2003 trat diese neue Klassifikation in Kraft. Sie ist in allen Mitgliedstaaten der Europäischen Union sowohl für die Erhebung als auch für die Darstellung der statistischen Daten bindend.

Veröffentlichungen

Ergebnisse für das Bundesgebiet über den Bereich verarbeitendes Gewerbe sowie Bergbau und Gewinnung von Steinen und Erden werden vom Statistischen Bundesamt in der Fachserie 4, Reihe 4 veröffentlicht.

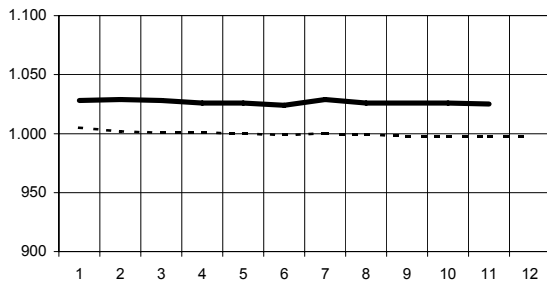
1. Betriebe, Beschäftigte, Arbeitsstunden, Entgelte und Umsatz 2001 bis 2007

Jahr Monat		Betriebe	Beschäftigte	Geleistete	Entgelte	Umsatz ³⁾			Export- quote
				Arbeits- stunden ²⁾		insgesamt	darunter Auslandsumsatz		
							insgesamt	mit der Eurozone	
		Anzahl ¹⁾		1 000	1 000 EUR				%
2001		1 101	267 982	263 178	9 850 741	57 586 722	25 439 037	25 439 037	44,2
2002		1 072	262 666	253 721	9 747 371	57 885 230	26 447 609	26 447 609	45,7
2003		1 050	254 821	384 509	9 740 733	58 530 149	27 454 481	14 978 995	46,9
2004		1 043	250 656	380 872	9 716 441	61 746 812	29 475 614	15 473 487	47,7
2005		1 027	245 017	373 857	9 713 001	65 195 493	31 755 726	15 971 759	48,7
2006		998	242 731	370 749	9 763 262	69 288 015	34 209 988	17 680 027	49,4
2004	Januar	1 045	251 116	31 770	776 819	4 442 974	2 115 689	1 179 011	47,6
	Februar	1 045	250 120	31 062	756 946	4 799 294	2 239 104	1 291 461	46,7
	März	1 041	249 964	34 678	769 399	5 662 268	2 679 321	1 474 218	47,3
	April	1 039	249 367	31 869	791 171	5 118 216	2 420 857	1 317 309	47,3
	Mai	1 042	249 080	30 645	887 287	4 988 427	2 398 910	1 333 209	48,1
	Juni	1 042	248 970	32 000	838 101	5 408 740	2 595 196	1 396 656	48,0
	Juli	1 042	249 280	31 842	771 452	5 122 137	2 463 148	1 237 742	48,1
	August	1 043	250 435	29 561	751 295	4 847 536	2 286 957	1 077 628	47,2
	September	1 043	250 656	32 206	757 246	5 403 844	2 564 463	1 324 914	47,5
	Oktober	1 043	249 280	31 958	773 136	5 243 881	2 524 820	1 277 795	48,1
	November	1 042	248 862	32 924	1 060 741	5 433 549	2 639 821	1 330 514	48,6
	Dezember	1 042	247 615	30 357	782 848	5 275 944	2 547 329	1 233 031	48,3
2005	Januar	1 035	246 951	31 514	751 153	4 863 116	2 417 968	1 302 393	49,7
	Februar	1 035	245 565	30 647	738 276	5 056 706	2 482 970	1 282 016	49,1
	März	1 031	244 815	31 440	755 774	5 579 147	2 732 967	1 399 425	49,0
	April	1 031	244 243	32 530	782 977	5 513 981	2 723 374	1 361 053	49,4
	Mai	1 033	244 009	30 121	969 531	5 524 536	2 701 344	1 319 419	48,9
	Juni	1 030	244 033	32 690	831 224	5 938 457	2 922 260	1 430 693	49,2
	Juli	1 030	244 336	31 268	755 629	5 273 723	2 535 668	1 306 313	48,1
	August	1 028	245 156	30 190	753 821	5 122 306	2 462 731	1 176 849	48,1
	September	1 027	245 017	31 430	751 254	5 733 839	2 869 121	1 402 035	50,0
	Oktober	1 026	243 732	30 617	776 949	5 321 358	2 536 674	1 280 705	47,7
	November	1 026	243 201	32 017	1 058 560	5 658 906	2 704 939	1 398 998	47,8
	Dezember	1 026	242 301	29 393	787 853	5 609 417	2 665 708	1 311 861	47,5
2006	Januar	1 005	239 773	31 381	745 370	5 061 525	2 540 037	1 327 885	50,2
	Februar	1 002	238 729	30 079	738 028	5 295 497	2 585 942	1 353 772	48,8
	März	1 001	238 953	33 140	754 883	6 234 711	3 082 096	1 576 887	49,4
	April	1 001	239 089	29 236	780 385	5 379 626	2 669 991	1 392 380	49,6
	Mai	1 000	238 816	31 695	1 009 210	6 139 668	3 115 815	1 580 378	50,7
	Juni	999	239 324	30 772	839 480	5 903 369	3 006 431	1 591 970	50,9
	Juli	1 000	240 636	30 291	760 634	5 669 712	2 842 738	1 464 885	50,1
	August	999	242 435	29 996	759 883	5 652 744	2 714 771	1 345 170	48,0
	September	998	242 731	31 110	753 598	5 954 273	2 896 086	1 546 783	48,6
	Oktober	998	242 520	31 533	762 440	5 983 638	2 955 419	1 581 903	49,4
	November	998	242 513	32 467	1 063 955	6 287 169	3 095 125	1 642 360	49,2
	Dezember	998	242 024	29 051	795 396	5 726 084	2 705 537	1 275 654	47,2
2007	Januar	1 028	244 055	32 411	768 879	5 812 308	2 916 392	1 538 824	50,2
	Februar	1 029	244 070	30 875	765 504	5 987 724	2 972 082	1 562 626	49,6
	März	1 028	244 166	32 781	793 167	6 813 038	3 427 464	1 753 338	50,3
	April	1 026	244 044	30 580	831 230	6 118 806	3 106 298	1 616 345	50,8
	Mai	1 026	244 333	31 483	1 066 536	6 491 187	3 357 038	1 680 076	51,7
	Juni	1 024	244 974	31 035	821 184	6 521 118	3 328 336	1 743 913	51,0
	Juli	1 029	247 297	31 116	793 414	6 349 531	3 233 218	1 607 648	50,9
	August	1 026	248 799	31 608	804 965	6 192 820	3 074 170	1 462 321	49,6
	September	1 026	248 245	31 168	787 187	6 302 001	3 178 560	1 656 003	50,4
	Oktober	1 026	248 912	33 007	806 586	6 700 930	3 288 737	1 654 808	49,1
	November	1 025	248 803	32 974	1 037 114	6 683 419	3 342 425	1 694 336	50,0

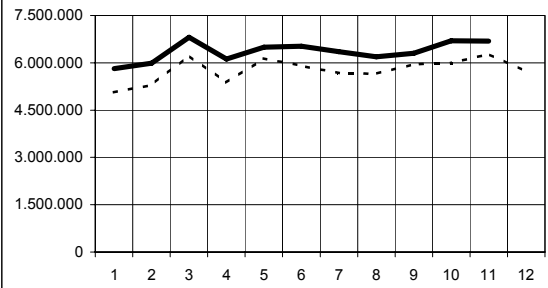
1) Monat = am Ende des Monats; Jahr = Ende September. - 2) Bis 2002 geleistete Arbeiterstunden, ab 2003 geleistete Arbeitsstunden aller Lohn- und Gehaltsempfänger. - 3) Ohne Umsatzsteuer.

Entwicklung ausgewählter Merkmale im verarbeitenden Gewerbe sowie im Bergbau und der Gewinnung von Steinen und Erden 2006 und 2007 nach Monaten

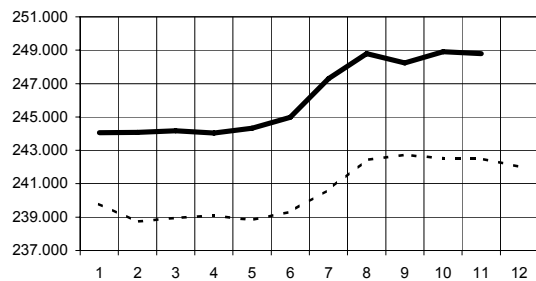
Betriebe (Anzahl)



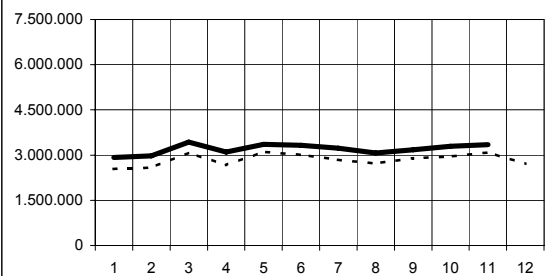
Gesamtumsatz in 1 000 EUR



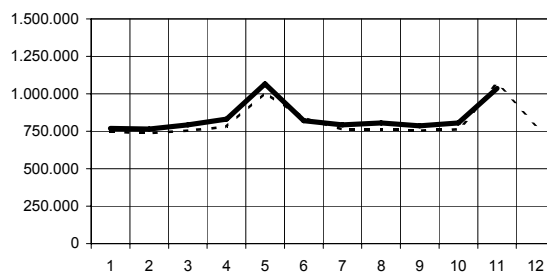
Beschäftigte (Anzahl)



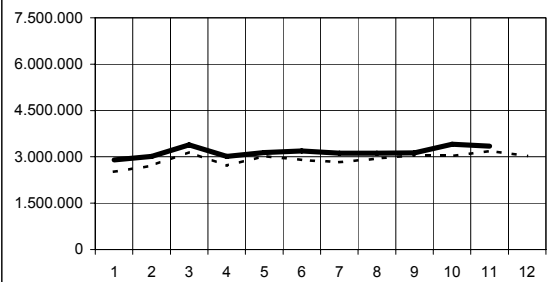
Auslandsumsatz in 1 000 EUR



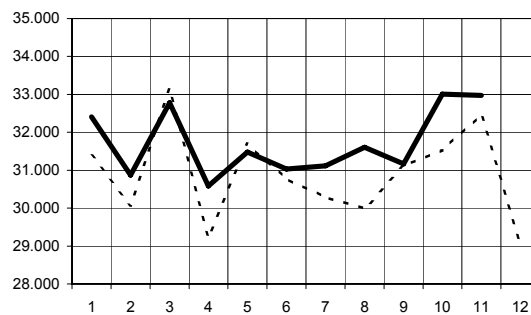
Entgelte in 1 000 EUR



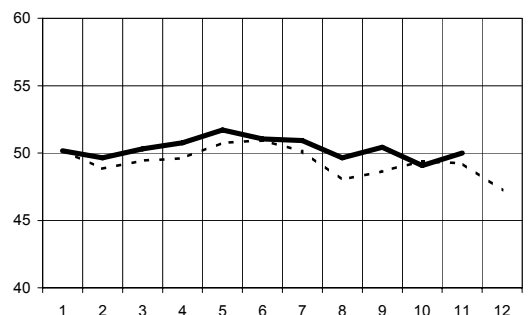
Inlandsumsatz in 1 000 EUR



Geleistete Arbeitsstunden in 1 000



Exportquote in %



Legende: - - - - 2006 ——— 2007

2. Betriebe, Beschäftigte, Arbeitsstunden, Entgelte und Umsatz im November 2007 nach Wirtschaftszweigen

Wirtschaftszweig	November 2007	Veränderung in % November 2007		Januar - November		
		Oktober 2007	November 2006	2006	2007	Veränderung in %

Betriebe (Anzahl) ¹⁾

C+D	Verarbeitendes Gewerbe sowie Bergbau und Gewinnung von Steinen und Erden	1 025	- 0,1	2,7	1 000	1 027	2,7
A/EN	Vorleistungsgüterproduzenten und Energie	465	0,0	3,1	451	465	3,1
B	Investitionsgüterproduzenten	292	0,0	2,8	285	293	2,8
GG	Gebrauchsgüterproduzenten	37	0,0	2,8	37	38	2,7
VG	Verbrauchsgüterproduzenten	231	- 0,4	1,8	227	231	1,8
C	Bergbau und Gewinnung von Steinen und Erden	4	0,0	- 20,0	5	4	- 20,0
D	Verarbeitendes Gewerbe	1 021	- 0,1	2,8	995	1 023	2,8
DA	Ernährungsgewerbe und Tabakverarbeitung	127	- 0,8	3,3	123	128	4,1
DB	Textil- und Bekleidungsgewerbe	13	0,0	- 7,1	14	13	- 7,1
DC	Ledergewerbe	20	0,0	- 4,8	21	20	- 4,8
DD	Holzgewerbe (ohne Herstellung von Möbeln)	33	0,0	- 2,9	34	33	- 2,9
DE	Papier-, Verlags- und Druckgewerbe	94	0,0	4,4	90	94	4,4
DF	Kokerei, Mineralölverarbeitung, Herstellung und Verarbeitung von Spalt- und Brutstoffen	3	0,0	x	1	3	x
DG	Herstellung von chemischen Erzeugnissen	65	0,0	- 4,4	67	65	- 3,0
DH	Herstellung von Gummi- und Kunststoffwaren	94	0,0	5,6	89	94	5,6
DI	Glasgewerbe, Herstellung von Keramik, Verarbeitung von Steinen und Erden	83	0,0	1,2	82	83	1,2
DJ	Metallerzeugung und -bearbeitung, Herstellung von Metallerzeugnissen	156	0,0	4,0	151	156	3,3
DK	Maschinenbau	161	0,0	2,5	157	161	2,5
DL	Herstellung von Büromaschinen, Datenverarbeitungsgeräten und -einrichtungen; Elektrotechnik, Feinmechanik und Optik	88	0,0	10,0	80	88	10,0
DM	Fahrzeugbau	51	0,0	0,0	52	51	- 1,9
DN	Herstellung von Möbeln, Schmuck, Musikinstrumenten, Sportgeräten, Spielwaren und sonstigen Erzeugnissen; Recycling	33	0,0	0,0	33	34	3,0

Beschäftigte (Anzahl) ¹⁾

C+D	Verarbeitendes Gewerbe sowie Bergbau und Gewinnung von Steinen und Erden	248 803	0,0	2,6	240 502	246 154	2,4
A/EN	Vorleistungsgüterproduzenten und Energie	123 116	- 0,2	1,3	120 477	122 601	1,8
B	Investitionsgüterproduzenten	72 073	0,4	5,3	67 804	70 544	4,0
GG	Gebrauchsgüterproduzenten	6 745	- 0,8	- 1,2	6 769	6 775	0,1
VG	Verbrauchsgüterproduzenten	46 869	- 0,2	2,6	45 451	46 234	1,7
C	Bergbau und Gewinnung von Steinen und Erden	296	0,7	- 12,9	330	290	- 12,1
D	Verarbeitendes Gewerbe	248 507	0,0	2,6	240 172	245 864	2,4
DA	Ernährungsgewerbe und Tabakverarbeitung	22 662	- 0,6	2,7	21 821	22 524	3,2
DB	Textil- und Bekleidungsgewerbe	.	.	.	1 918	.	.
DC	Ledergewerbe	2 716	0,9	- 0,1	2 764	2 667	- 3,5
DD	Holzgewerbe (ohne Herstellung von Möbeln)	5 229	- 0,5	- 4,1	5 293	5 281	- 0,2
DE	Papier-, Verlags- und Druckgewerbe	15 040	- 0,4	2,9	14 615	14 843	1,6
DF	Kokerei, Mineralölverarbeitung, Herstellung und Verarbeitung von Spalt- und Brutstoffen	.	.	.	214	.	.
DG	Herstellung von chemischen Erzeugnissen	53 158	0,0	- 0,4	53 302	52 823	- 0,9
DH	Herstellung von Gummi- und Kunststoffwaren	20 113	- 0,6	2,5	19 396	20 125	3,8
DI	Glasgewerbe, Herstellung von Keramik, Verarbeitung von Steinen und Erden	13 858	- 0,3	3,5	13 238	13 772	4,0
DJ	Metallerzeugung und -bearbeitung, Herstellung von Metallerzeugnissen	32 089	0,2	3,8	30 427	31 723	4,3
DK	Maschinenbau	31 957	0,5	6,6	29 397	31 033	5,6
DL	Herstellung von Büromaschinen, Datenverarbeitungsgeräten und -einrichtungen; Elektrotechnik, Feinmechanik und Optik	14 490	0,4	4,4	13 698	14 245	4,0
DM	Fahrzeugbau	29 339	0,2	3,6	28 418	28 971	1,9
DN	Herstellung von Möbeln, Schmuck, Musikinstrumenten, Sportgeräten, Spielwaren und sonstigen Erzeugnissen; Recycling	5 597	- 0,9	- 2,1	5 668	5 612	- 1,0

1) Monat = am Ende des Monats; Zeitraum = Monatsdurchschnitt

2. Betriebe, Beschäftigte, Arbeitsstunden, Entgelte und Umsatz im November 2007 nach Wirtschaftszweigen

Wirtschaftszweig	November 2007	Veränderung in % November 2007		Januar - November		
		Oktober 2007	November 2006	2006	2007	Veränderung in %

Geleistete Arbeitsstunden (1 000)

C+D	Verarbeitendes Gewerbe sowie Bergbau und Gewinnung von Steinen und Erden	32 974	- 0,1	1,6	341 698	349 037	2,1
A/EN	Vorleistungsgüterproduzenten und Energie	16 294	0,5	0,3	170 536	172 782	1,3
B	Investitionsgüterproduzenten	9 677	- 0,1	4,2	97 775	101 784	4,1
GG	Gebrauchsgüterproduzenten	912	- 4,9	- 1,7	9 619	9 724	1,1
VG	Verbrauchsgüterproduzenten	6 091	- 0,9	1,5	63 768	64 747	1,5
C	Bergbau und Gewinnung von Steinen und Erden	41	0,2	- 22,2	537	421	- 21,6
D	Verarbeitendes Gewerbe	32 933	- 0,1	1,6	341 161	348 616	2,2
DA	Ernährungsgewerbe und Tabakverarbeitung	2 950	- 1,7	1,3	30 993	31 785	2,6
DB	Textil- und Bekleidungsgewerbe	.	.	.	2 875	.	.
DC	Ledergewerbe	394	3,5	- 1,9	4 193	4 106	- 2,1
DD	Holzgewerbe (ohne Herstellung von Möbeln)	738	- 1,7	- 8,6	8 124	7 853	- 3,3
DE	Papier-, Verlags- und Druckgewerbe	1 831	- 0,5	2,7	19 352	19 682	1,7
DF	Kokerei, Mineralölverarbeitung, Herstellung und Verarbeitung von Spalt- und Brutstoffen	.	.	.	349	.	.
DG	Herstellung von chemischen Erzeugnissen	7 006	1,9	- 1,3	73 838	73 203	- 0,9
DH	Herstellung von Gummi- und Kunststoffwaren	2 714	- 2,2	2,0	28 258	29 284	3,6
DI	Glasgewerbe, Herstellung von Keramik, Verarbeitung von Steinen und Erden	1 950	- 2,3	0,2	20 487	21 105	3,0
DJ	Metallerzeugung und -bearbeitung, Herstellung von Metallerzeugnissen	4 090	1,1	4,8	41 248	42 994	4,2
DK	Maschinenbau	4 443	1,1	4,7	44 084	46 744	6,0
DL	Herstellung von Büromaschinen, Datenverarbeitungsgeräten und -einrichtungen; Elektrotechnik, Feinmechanik und Optik	2 044	0,5	5,1	20 178	21 307	5,6
DM	Fahrzeugbau	3 706	- 1,9	1,7	39 204	39 227	0,1
DN	Herstellung von Möbeln, Schmuck, Musikinstrumenten, Sportgeräten, Spielwaren und sonstigen Erzeugnissen; Recycling	759	- 3,8	- 2,0	7 975	8 001	0,3

Entgelte (1 000 EUR)

C+D	Verarbeitendes Gewerbe sowie Bergbau und Gewinnung von Steinen und Erden	1 037 114	28,6	- 2,5	8 967 866	9 275 765	3,4
A/EN	Vorleistungsgüterproduzenten und Energie	510 331	24,5	- 10,0	4 762 253	4 830 008	1,4
B	Investitionsgüterproduzenten	302 148	22,4	8,4	2 554 713	2 741 188	7,3
GG	Gebrauchsgüterproduzenten	24 557	16,5	4,7	207 233	215 425	4,0
VG	Verbrauchsgüterproduzenten	200 078	55,6	2,6	1 443 667	1 489 143	3,2
C	Bergbau und Gewinnung von Steinen und Erden	1 608	54,1	26,4	11 998	11 945	- 0,4
D	Verarbeitendes Gewerbe	1 035 507	28,5	- 2,6	8 955 868	9 263 820	3,4
DA	Ernährungsgewerbe und Tabakverarbeitung	86 269	60,0	0,2	596 463	627 248	5,2
DB	Textil- und Bekleidungsgewerbe	.	.	.	58 398	.	.
DC	Ledergewerbe	7 779	33,9	3,2	63 452	63 494	0,1
DD	Holzgewerbe (ohne Herstellung von Möbeln)	16 836	15,1	- 0,3	153 996	157 926	2,6
DE	Papier-, Verlags- und Druckgewerbe	50 921	22,2	0,1	456 643	465 479	1,9
DF	Kokerei, Mineralölverarbeitung, Herstellung und Verarbeitung von Spalt- und Brutstoffen	.	.	.	9 101	.	.
DG	Herstellung von chemischen Erzeugnissen	269 709	31,3	- 20,3	2 672 769	2 592 498	- 3,0
DH	Herstellung von Gummi- und Kunststoffwaren	78 699	39,1	7,1	612 317	644 302	5,2
DI	Glasgewerbe, Herstellung von Keramik, Verarbeitung von Steinen und Erden	58 711	24,6	1,8	493 858	523 587	6,0
DJ	Metallerzeugung und -bearbeitung, Herstellung von Metallerzeugnissen	123 649	24,1	9,6	1 015 795	1 096 311	7,9
DK	Maschinenbau	134 093	18,9	11,3	1 113 740	1 214 919	9,1
DL	Herstellung von Büromaschinen, Datenverarbeitungsgeräten und -einrichtungen; Elektrotechnik, Feinmechanik und Optik	54 481	26,7	3,2	437 813	476 179	8,8
DM	Fahrzeugbau	127 876	25,6	7,0	1 110 098	1 165 339	5,0
DN	Herstellung von Möbeln, Schmuck, Musikinstrumenten, Sportgeräten, Spielwaren und sonstigen Erzeugnissen; Recycling	17 675	11,1	3,2	161 427	163 062	1,0

2. Betriebe, Beschäftigte, Arbeitsstunden, Entgelte und Umsatz im November 2007 nach Wirtschaftszweigen

Wirtschaftszweig	November 2007	Veränderung in % November 2007		Januar - November		
		Oktober 2007	November 2006	2006	2007	Veränderung in %

Gesamtumsatz (1 000 EUR) ¹⁾

C+D	Verarbeitendes Gewerbe sowie Bergbau und Gewinnung von Steinen und Erden	6 683 419	- 0,3	6,3	63 561 931	69 972 883	10,1
A/EN	Vorleistungsgüterproduzenten und Energie	3 498 686	0,1	3,1	33 843 646	37 077 881	9,6
B	Investitionsgüterproduzenten	1 969 136	- 1,5	16,7	17 665 921	20 225 766	14,5
GG	Gebrauchsgüterproduzenten	122 940	- 12,3	- 1,7	1 220 629	1 203 043	- 1,4
VG	Verbrauchsgüterproduzenten	1 092 659	2,7	0,9	10 831 735	11 466 193	5,9
C	Bergbau und Gewinnung von Steinen und Erden	2 858	- 12,4	- 28,4	41 292	32 506	- 21,3
D	Verarbeitendes Gewerbe	6 680 561	- 0,3	6,3	63 520 640	69 940 377	10,1
DA	Ernährungsgewerbe und Tabakverarbeitung	587 062	0,1	10,2	5 515 280	6 026 520	9,3
DB	Textil- und Bekleidungsgewerbe	.	.	.	392 318	.	.
DC	Ledergewerbe	.	.	.	407 721	.	.
DD	Holzgewerbe (ohne Herstellung von Möbeln)	100 211	- 6,3	- 8,2	988 975	1 061 964	7,4
DE	Papier-, Verlags- und Druckgewerbe	314 125	- 0,1	5,6	3 013 844	3 274 538	8,6
DF	Kokerei, Mineralölverarbeitung, Herstellung und Verarbeitung von Spalt- und Brutstoffen	.	.	.	53 131	.	.
DG	Herstellung von chemischen Erzeugnissen	2 120 803	5,5	- 1,5	21 053 354	22 263 807	5,7
DH	Herstellung von Gummi- und Kunststoffwaren	412 038	- 5,8	6,1	3 946 333	4 391 522	11,3
DI	Glasgewerbe, Herstellung von Keramik, Verarbeitung von Steinen und Erden	218 558	- 3,2	6,1	2 126 883	2 340 001	10,0
DJ	Metallerzeugung und -bearbeitung, Herstellung von Metallerzeugnissen	691 488	- 4,1	4,3	6 754 485	7 490 367	10,9
DK	Maschinenbau	611 665	- 1,2	10,6	5 657 139	6 847 500	21,0
DL	Herstellung von Büromaschinen, Datenverarbeitungsgeräten und -einrichtungen; Elektrotechnik, Feinmechanik und Optik	261 595	- 3,3	12,3	2 303 498	2 606 513	13,2
DM	Fahrzeugbau	1 152 884	- 2,5	19,4	10 313 725	11 475 222	11,3
DN	Herstellung von Möbeln, Schmuck, Musikinstrumenten, Sportgeräten, Spielwaren und sonstigen Erzeugnissen; Recycling	121 514	- 3,1	9,4	993 953	1 117 072	12,4

Inlandsumsatz (1 000 EUR) ¹⁾

C+D	Verarbeitendes Gewerbe sowie Bergbau und Gewinnung von Steinen und Erden	3 340 995	- 2,1	4,7	32 057 480	34 748 163	8,4
A/EN	Vorleistungsgüterproduzenten und Energie	1 611 628	0,1	2,4	15 624 649	17 026 271	9,0
B	Investitionsgüterproduzenten	911 235	- 4,9	12,1	8 254 836	9 116 350	10,4
GG	Gebrauchsgüterproduzenten	72 536	- 23,9	- 18,1	831 892	777 680	- 6,5
VG	Verbrauchsgüterproduzenten	745 596	- 0,3	4,0	7 346 102	7 827 863	6,6
C	Bergbau und Gewinnung von Steinen und Erden	.	.	.	27 561	.	.
D	Verarbeitendes Gewerbe	.	.	.	32 029 919	.	.
DA	Ernährungsgewerbe und Tabakverarbeitung	482 970	- 1,1	7,8	4 629 218	5 031 180	8,7
DB	Textil- und Bekleidungsgewerbe
DC	Ledergewerbe
DD	Holzgewerbe (ohne Herstellung von Möbeln)	73 419	- 5,9	- 18,0	774 275	774 633	0,0
DE	Papier-, Verlags- und Druckgewerbe	227 630	- 0,5	5,4	2 186 960	2 368 368	8,3
DF	Kokerei, Mineralölverarbeitung, Herstellung und Verarbeitung von Spalt- und Brutstoffen	.	.	.	29 376	.	.
DG	Herstellung von chemischen Erzeugnissen	753 362	6,4	1,2	7 468 087	7 934 946	6,3
DH	Herstellung von Gummi- und Kunststoffwaren	211 007	- 5,4	3,7	2 042 775	2 226 703	9,0
DI	Glasgewerbe, Herstellung von Keramik, Verarbeitung von Steinen und Erden	136 350	- 5,1	0,3	1 357 456	1 434 573	5,7
DJ	Metallerzeugung und -bearbeitung, Herstellung von Metallerzeugnissen	388 892	- 2,9	2,9	3 763 451	4 136 412	9,9
DK	Maschinenbau	200 229	- 8,7	6,1	1 986 077	2 345 094	18,1
DL	Herstellung von Büromaschinen, Datenverarbeitungsgeräten und -einrichtungen; Elektrotechnik, Feinmechanik und Optik	183 598	- 7,8	7,4	1 632 173	1 822 681	11,7
DM	Fahrzeugbau	546 591	- 5,3	10,5	5 000 413	5 328 989	6,6
DN	Herstellung von Möbeln, Schmuck, Musikinstrumenten, Sportgeräten, Spielwaren und sonstigen Erzeugnissen; Recycling	77 019	- 6,7	3,6	652 379	683 132	4,7

1) Ohne Umsatzsteuer.

2. Betriebe, Beschäftigte, Arbeitsstunden, Entgelte und Umsatz im November 2007 nach Wirtschaftszweigen

Wirtschaftszweig	November 2007	Veränderung in % November 2007		Januar - November		
		Oktober 2007	November 2006	2006	2007	Veränderung in %

Auslandsumsatz insgesamt (1 000 EUR) ¹⁾

C+D	Verarbeitendes Gewerbe sowie Bergbau und Gewinnung von Steinen und Erden	3 342 425	1,6	8,0	31 504 452	35 224 719	11,8
A/EN	Vorleistungsgüterproduzenten und Energie	1 887 058	0,0	3,7	18 218 998	20 051 610	10,1
B	Investitionsgüterproduzenten	1 057 900	1,6	21,1	9 411 085	11 109 416	18,0
GG	Gebrauchsgüterproduzenten	50 404	12,2	38,2	388 737	425 363	9,4
VG	Verbrauchsgüterproduzenten	347 063	9,8	- 5,1	3 485 632	3 638 330	4,4
C	Bergbau und Gewinnung von Steinen und Erden	.	.	.	13 731	.	.
D	Verarbeitendes Gewerbe	.	.	.	31 490 721	.	.
DA	Ernährungsgewerbe und Tabakverarbeitung	104 093	6,0	23,0	886 062	995 340	12,3
DB	Textil- und Bekleidungsgewerbe	12 235	- 14,5	.	.	156 015	.
DC	Ledergewerbe
DD	Holzgewerbe (ohne Herstellung von Möbeln)	26 792	- 7,4	36,8	214 700	287 331	33,8
DE	Papier-, Verlags- und Druckgewerbe	86 495	0,9	6,1	826 885	906 170	9,6
DF	Kokerei, Mineralölverarbeitung, Herstellung und Verarbeitung von Spalt- und Brutstoffen	.	.	.	23 756	.	.
DG	Herstellung von chemischen Erzeugnissen	1 367 442	5,1	- 2,9	13 585 267	14 328 861	5,5
DH	Herstellung von Gummi- und Kunststoffwaren	201 031	- 6,3	8,7	1 903 559	2 164 819	13,7
DI	Glasgewerbe, Herstellung von Keramik, Verarbeitung von Steinen und Erden	82 208	0,1	17,5	769 427	905 428	17,7
DJ	Metallerzeugung und -bearbeitung, Herstellung von Metallerzeugnissen	302 597	- 5,6	6,2	2 991 034	3 353 955	12,1
DK	Maschinenbau	411 436	2,9	12,9	3 671 062	4 502 406	22,6
DL	Herstellung von Büromaschinen, Datenverarbeitungsgeräten und -einrichtungen; Elektrotechnik, Feinmechanik und Optik	77 997	9,2	25,9	671 325	783 832	16,8
DM	Fahrzeugbau	606 293	0,0	28,7	5 313 313	6 146 233	15,7
DN	Herstellung von Möbeln, Schmuck, Musikinstrumenten, Sportgeräten, Spielwaren und sonstigen Erzeugnissen; Recycling	44 495	3,8	21,2	341 574	433 940	27,0

Auslandsumsatz mit der Eurozone (1 000 EUR) ¹⁾

C+D	Verarbeitendes Gewerbe sowie Bergbau und Gewinnung von Steinen und Erden	1 694 336	2,4	3,2	16 404 373	17 970 238	9,5
A/EN	Vorleistungsgüterproduzenten und Energie	929 045	1,0	4,6	8 749 173	9 796 876	12,0
B	Investitionsgüterproduzenten	475 039	2,6	12,5	4 541 329	4 979 818	9,7
GG	Gebrauchsgüterproduzenten	30 393	6,5	30,4	260 465	259 870	- 0,2
VG	Verbrauchsgüterproduzenten	259 858	6,6	- 15,8	2 853 406	2 933 675	2,8
C	Bergbau und Gewinnung von Steinen und Erden
D	Verarbeitendes Gewerbe
DA	Ernährungsgewerbe und Tabakverarbeitung	81 398	8,9	27,9	673 482	775 620	15,2
DB	Textil- und Bekleidungsgewerbe	8 512	- 12,0	- 2,6	98 403	104 203	5,9
DC	Ledergewerbe	7 864	- 15,1	.	.	108 647	.
DD	Holzgewerbe (ohne Herstellung von Möbeln)	17 935	- 5,5	28,9	143 525	197 988	37,9
DE	Papier-, Verlags- und Druckgewerbe	64 638	2,9	7,0	580 402	662 692	14,2
DF	Kokerei, Mineralölverarbeitung, Herstellung und Verarbeitung von Spalt- und Brutstoffen	.	.	.	23 756	.	.
DG	Herstellung von chemischen Erzeugnissen
DH	Herstellung von Gummi- und Kunststoffwaren	122 827	- 6,2	7,2	1 183 698	1 318 604	11,4
DI	Glasgewerbe, Herstellung von Keramik, Verarbeitung von Steinen und Erden	45 787	10,1	5,4	445 887	479 575	7,6
DJ	Metallerzeugung und -bearbeitung, Herstellung von Metallerzeugnissen	156 824	- 6,8	6,6	1 534 482	1 773 519	15,6
DK	Maschinenbau	193 320	10,7	7,7	1 732 032	2 056 433	18,7
DL	Herstellung von Büromaschinen, Datenverarbeitungsgeräten und -einrichtungen; Elektrotechnik, Feinmechanik und Optik	43 755	3,4	13,9	419 351	467 031	11,4
DM	Fahrzeugbau	256 537	- 4,1	18,7	2 505 834	2 623 163	4,7
DN	Herstellung von Möbeln, Schmuck, Musikinstrumenten, Sportgeräten, Spielwaren und sonstigen Erzeugnissen; Recycling	32 303	8,1	17,8	265 961	337 213	26,8

1) Ohne Umsatzsteuer.

3. Exportquote im November 2007 nach Wirtschaftszweigen

Wirtschaftszweig	November 2007	Januar - November	
		2006	2007

Exportquote (%)

C+D	Verarbeitendes Gewerbe sowie Bergbau und Gewinnung von Steinen und Erden	50,0	49,6	50,3
A/EN	Vorleistungsgüterproduzenten und Energie	53,9	53,8	54,1
B	Investitionsgüterproduzenten	53,7	53,3	54,9
GG	Gebrauchsgüterproduzenten	41,0	31,8	35,4
VG	Verbrauchsgüterproduzenten	31,8	32,2	31,7
C	Bergbau und Gewinnung von Steinen und Erden	.	33,3	.
D	Verarbeitendes Gewerbe	.	49,6	.
DA	Ernährungsgewerbe und Tabakverarbeitung	17,7	16,1	16,5
DB	Textil- und Bekleidungsgewerbe	.	.	.
DC	Ledergewerbe	.	.	.
DD	Holzgewerbe (ohne Herstellung von Möbeln)	26,7	21,7	27,1
DE	Papier-, Verlags- und Druckgewerbe	27,5	27,4	27,7
DF	Kokerei, Mineralölverarbeitung, Herstellung und Verarbeitung von Spalt- und Brutstoffen	.	44,7	.
DG	Herstellung von chemischen Erzeugnissen	64,5	64,5	64,4
DH	Herstellung von Gummi- und Kunststoffwaren	48,8	48,2	49,3
DI	Glasgewerbe, Herstellung von Keramik, Verarbeitung von Steinen und Erden	37,6	36,2	38,7
DJ	Metallerzeugung und -bearbeitung, Herstellung von Metallerzeugnissen	43,8	44,3	44,8
DK	Maschinenbau	67,3	64,9	65,8
DL	Herstellung von Büromaschinen, Datenverarbeitungsgeräten und -einrichtungen; Elektrotechnik, Feinmechanik und Optik	29,8	29,1	30,1
DM	Fahrzeugbau	52,6	51,5	53,6
DN	Herstellung von Möbeln, Schmuck, Musikinstrumenten, Sportgeräten, Spielwaren und sonstigen Erzeugnissen; Recycling	36,6	34,4	38,8

4. Betriebe, Beschäftigte, Arbeitsstunden, Entgelte und Umsatz im November 2007 nach Industrie- und Handelskammerbezirken

Verwaltungsbezirk	Betriebe	Beschäftigte	Geleist. Arbeitsstunden	Entgelte	Umsatz ¹⁾			Exportquote
					insgesamt	je Beschäftigten	Auslands-umsatz	
	Anzahl		1 000	1 000 EUR		EUR	1 000 EUR	%
Rheinland-Pfalz	1 025	248 803	32 974	1 037 114	6 683 419	26 862	3 342 425	50,0
Kreisfreie Städte	240	95 453	12 672	431 992	2 945 871	30 862	1 688 460	57,3
Landkreise	785	153 350	20 302	605 123	3 737 549	24 373	1 653 965	44,3
Industrie- und Handelskammerbezirke								
Koblenz	482	87 297	11 549	321 745	1 745 383	19 994	745 581	42,7
Trier	155	28 855	4 022	120 556	686 522	23 792	224 205	32,7
Rheinhausen	92	25 696	3 496	132 171	679 360	26 438	279 234	41,1
Pfalz	296	106 955	13 906	462 642	3 572 155	33 399	2 093 404	58,6

1) Ohne Umsatzsteuer.