



Herausgeber:

Statistisches Landesamt
Rheinland-Pfalz

Mainzer Straße 14-16
56130 Bad Ems

Telefon 02603 71-0

Telefax 02603 71-3150

E-Mail poststelle@statistik.rlp.de

Internet www.statistik.rlp.de

Kennziffer: E I - m 06/09

August 2009

Bestellnr.: E1023 200906

Verarbeitendes Gewerbe sowie Bergbau und Gewinnung von Steinen und Erden im Juni 2009

Ergebnisse des Monatsberichts für Betriebe mit 50 und mehr Beschäftigten

Inhalt

	Seite
Vorbemerkungen	3
Definitionen	3
Systematiken	4

Tabellenteil

1. Betriebe, Beschäftigte, Arbeitsstunden, Entgelte und Umsatz 2005 bis 2009	5
2. Betriebe im Juni 2009 nach Wirtschaftszweigen	7
3. Beschäftigte im Juni 2009 nach Wirtschaftszweigen	8
4. Geleistete Arbeitsstunden im Juni 2009 nach Wirtschaftszweigen	9
5. Entgelte im Juni 2009 nach Wirtschaftszweigen	10
6. Gesamtumsatz im Juni 2009 nach Wirtschaftszweigen	11
7. Inlandsumsatz im Juni 2009 nach Wirtschaftszweigen	12
8. Auslandsumsatz im Juni 2009 nach Wirtschaftszweigen	13
9. Auslandsumsatz mit der Eurozone im Juni 2009 nach Wirtschaftszweigen	14
10. Exportquote im Juni 2009 nach Wirtschaftszweigen	15
11. Betriebe, Beschäftigte, Arbeitsstunden, Entgelte und Umsatz im Juni 2009 nach Industrie- und Handelskammerbezirken	16

Schaubilder

1. Entwicklung ausgewählter Merkmale im verarbeitenden Gewerbe sowie im Bergbau und der Gewinnung von Steinen und Erden 2008 und 2009 nach Monaten	6
2. Umsatzentwicklung in den Industrie- und Handelskammerbezirken im Juni 2009 gegenüber Vorjahresmonat	16

Zeichenerklärung (nach DIN 55301)

0	weniger als die Hälfte von 1 in der letzten besetzten Stelle, jedoch mehr als nichts
-	nichts vorhanden (genau Null)
...	Angabe fällt später an
/	keine Angabe, da Zahlenwert nicht sicher genug
.	Zahlenwert unbekannt oder geheim zu halten
x	Tabellenfach gesperrt, weil Aussage nicht sinnvoll
p	vorläufige Zahl
r	berichtigte Zahl
s	geschätzte Zahl

Geringfügige Abweichungen in den Summen sind auf Runden der Zahlen zurückzuführen.
Abweichungen gegenüber früheren Veröffentlichungen erklären sich durch inzwischen vorgenommene Korrekturen.

Vorbemerkungen

Ziel der Statistik

Die monatlichen Erhebungen stellen kurzfristig Daten über die konjunkturelle Entwicklung des verarbeitenden Gewerbes sowie des Bergbaus und der Gewinnung von Steinen und Erden in wirtschaftssystematischer und regionaler Gliederung zur Verfügung. Die Ergebnisse der Statistik sind wichtiges Material für die Arbeiten der gesetzgebenden Körperschaften, der Bundes- und Landesregierungen, der Verbände, Kammern sowie sonstigen Institutionen und bilden eine unentbehrliche Grundlage für zahlreiche wirtschaftspolitische Entscheidungen.

Rechtsgrundlage

Rechtsgrundlage für die Erhebungen im verarbeitenden Gewerbe ist das Gesetz über die Statistik im Produzierenden Gewerbe (ProdGewStatG) in der Fassung der Bekanntmachung vom 21. März 2002 (BGBl. I S. 1181), zuletzt geändert durch Artikel 3 des Gesetzes vom 17. März 2008 (BGBl. I S. 399) in Verbindung mit dem Gesetz über die Statistik für Bundeszwecke (Bundesstatistikgesetz - BStatG) vom 22. Januar 1987 (BGBl. I S. 462, 565), zuletzt geändert durch Artikel 3 des Gesetzes vom 7. September 2007 (BGBl. I S. 2246).

Berichtskreis

Der Berichtskreis umfasst die Einbetriebsunternehmen des verarbeitenden Gewerbes mit im Allgemeinen 50 und mehr tätigen Personen sowie alle produzierenden Betriebe – unabhängig von der Beschäftigtenzahl – von Mehrbetriebsunternehmen des produzierenden Gewerbes mit im Allgemeinen 50 und mehr tätigen Personen. Um den Bereich des verarbeitenden Gewerbes sowie des Bergbaus und die Gewinnung von Steinen und Erden in der Gliederung nach örtlichen Einheiten weitgehend abzudecken, werden zusätzlich alle Betriebe mit wirtschaftlichem Schwerpunkt im verarbeitenden Gewerbe mit im Allgemeinen 50 tätigen Personen und mehr von Mehrbetriebsunternehmen außerhalb des produzierenden Gewerbes in die Berichterstattung einbezogen.

Methodische Hinweise

Bei Betrieben werden die Merkmale "Beschäftigte" und "Umsatz" nach fachlichen Betriebsteilen erhoben und sowohl für Betriebe als auch für fachliche Betriebsteile aufbereitet. Die übrigen in der Veröffentlichung nachgewiesenen Merkmale werden nur für den gesamten Betrieb (einschließlich der sonstigen Betriebsteile) erhoben. Hinsichtlich der Darstellung der Ergebnisse für Betriebe wird bei Beschäftigten, Umsätzen und Auftragseingängen zwischen einem Nachweis nach hauptbeteiligten und beteiligten Wirtschaftszweigen unterschieden. Beim Nachweis nach hauptbeteiligten Wirtschaftszweigen werden alle Angaben eines kombinierten Betriebes (örtliche Einheit mit Betriebsteilen in mehreren Wirtschaftszweigen) unter dem Wirtschaftszweig nachgewiesen, bei dem - gemessen an der Zahl der Beschäftigten - der Schwerpunkt des Unternehmens liegt. Eine Ausnahme bildet das Verlagsgewerbe. Hier wird die Verteilung der Umsätze zugrunde gelegt.

Definitionen

Auslandsumsatz

Direkte Lieferungen und Leistungen an Empfänger, die im Ausland ansässig sind, sowie Lieferungen an Exporteure, die die bestellten Waren ohne Be- und Verarbeitung in das Ausland ausführen. Nach der ab 1968 geltenden gesetzlichen Regelung sind Auslandsumsätze von der Umsatzsteuer (Mehrwertsteuer) befreit.

Auslandsumsatz mit der Eurozone

Als Auslandsumsatz mit der Eurozone gilt der Umsatz mit Staaten der Eurozone, d.h., mit Belgien, Finnland, Frankreich, Griechenland, Irland, Italien, Luxemburg, den Niederlanden, Österreich, Portugal, Slowenien und Spanien.

Beschäftigte

Alle Personen, die am Ende des Monats in einem arbeitsrechtlichen Verhältnis zum Betrieb stehen, tätige Inhaber und Mitinhaber sowie unbezahlt mithelfende Familienangehörige, soweit sie mindestens 1/3 der üblichen Arbeitszeit im Betrieb tätig sind.

Betrieb

Örtlich getrennte Niederlassung von Unternehmen, einschließlich der Verwaltungs-, Reparatur-, Montage- und Hilfsbetriebe, die mit dem meldenden Betrieb örtlich verbunden sind oder in dessen Nähe liegen. Örtlich getrennte Hauptverwaltungen der Unternehmen werden im verarbeitenden Gewerbe sowie Bergbau und Gewinnung von Steinen und Erden ebenfalls als eigenständige Betriebe erfasst. Die Merkmalswerte sind für den gesamten Betrieb zu melden und schließen auch die nichtproduzierenden Teile ein.

Entgelte

Die Entgelte entsprechen der Bruttolohn- und -gehaltssumme. Dies ist die Bruttosumme ohne Arbeitgeberanteil zur Sozialversicherung, jedoch einschließlich Lohn- und Gehaltszuschläge (auch Gratifikationen, Erfindergelder sowie Provisionen, Tantiemen usw.), Vergütungen für gewerblich und kaufmännisch Auszubildende. Nicht erfasst werden allgemeine soziale Aufwendungen sowie Vergütungen, die als Spesenersatz anzusehen sind.

Exportquote

Anteil des Auslandsumsatzes am Gesamtumsatz.

Geleistete Arbeitsstunden

Sind die tatsächlich geleisteten Stunden (nicht die bezahlten) aller tätigen Personen (Lohn- und Gehaltsempfänger). Da bis zum Jahr 2002 die tatsächlich geleisteten Arbeiterstunden erhoben wurden, ist der Vorjahresvergleich nicht möglich.

Gesamtumsatz

Umsatz aus Eigenerzeugung, baugewerblicher Umsatz sowie Umsatz aus Handelsware und sonstigen nicht-industriellen Tätigkeiten (wie Erlöse aus Vermietung und Verpachtung, Provisionseinnahmen, Erlöse aus Transportleistungen für Dritte und aus dem Verkauf von eigenen landwirtschaftlichen Erzeugnissen). Als Umsatz gilt die Summe der Rechnungsendbeträge (ohne Umsatzsteuer) einschließlich etwa darin enthaltener Verbrauchsteuern sowie der Kosten für Fracht, Transportversicherung, Porto, Verpackung und Spesen, auch wenn diese gesondert in Rechnung gestellt werden. Außerordentliche und betriebsfremde Erträge aus dem Verkauf von Anlagegütern, aus der Verpachtung von Grundstücken, Zinsen, Dividenden u. dgl. sind nicht im Umsatz enthalten.

Systematiken

Ab dem Berichtsmonat Januar 2009 werden die Konjunkturstatistiken des Verarbeitenden Gewerbes (einschließlich Bergbau und Gewinnung von Steinen und Erden) in der Abgrenzung der „Klassifikation der Wirtschaftszweige, Ausgabe 2008 (WZ 2008)“ erhoben und dargestellt. Die WZ 2008 löst damit deutschlandweit die bisher gültige WZ 2003 ab. Die in der WZ 2008 aufgeführten wirtschaftlichen Tätigkeiten sind durch das neue „Systematische Güterverzeichnis für Produktionsstatistiken, Ausgabe 2009 (GP 2009)“ definiert. Eine Vergleichbarkeit der Ergebnisse mit denen in der Abgrenzung nach der WZ 2003 ist nur mit gewissen Einschränkungen möglich.

Zu den mit der Einführung der WZ 2008 verbundenen wesentlichen strukturellen Änderungen gehört insbesondere die Ausgliederung des Verlagsgewerbes und des Recyclings aus dem Verarbeitenden Gewerbe. Unter methodischen Aspekten ist vor allem die Änderung der so genannten Converterregel von Bedeutung. Damit werden Betriebe ohne eigene Warenproduktion, die aber die gewerblichen Schutzrechte am Output der ausgelagerten Produktion besitzen (Converter), nicht mehr als Warenhersteller betrachtet und klassifiziert, sondern in der Regel dem Handel zugeordnet.

Veröffentlichungen

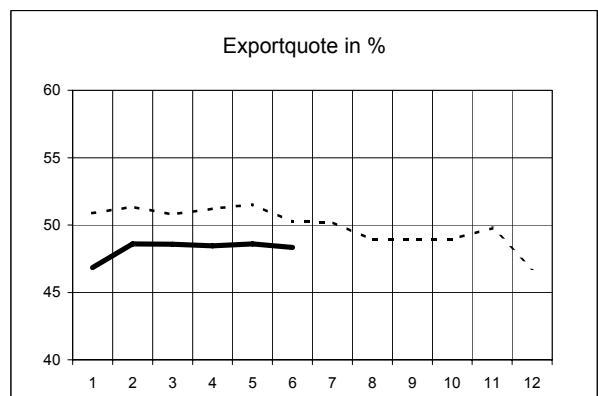
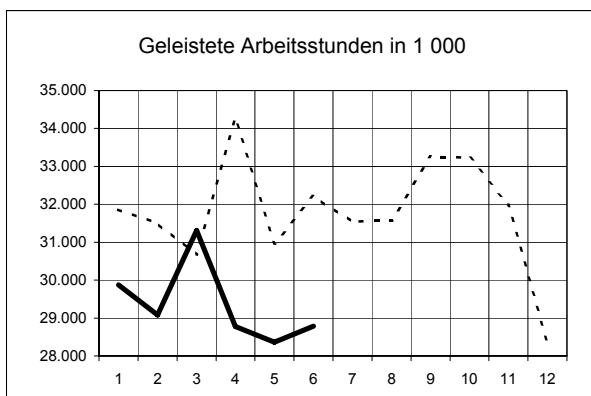
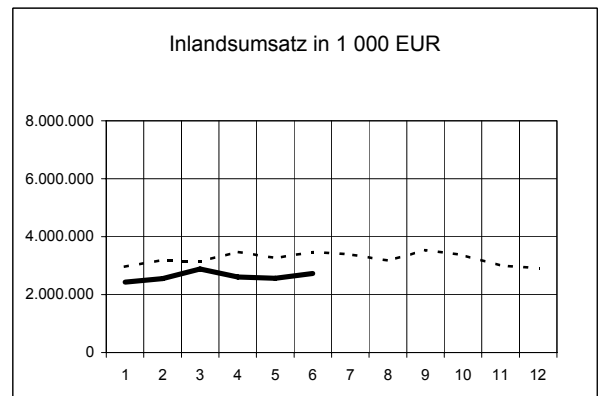
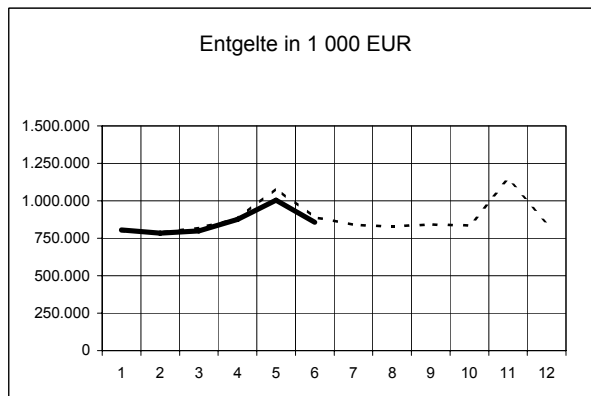
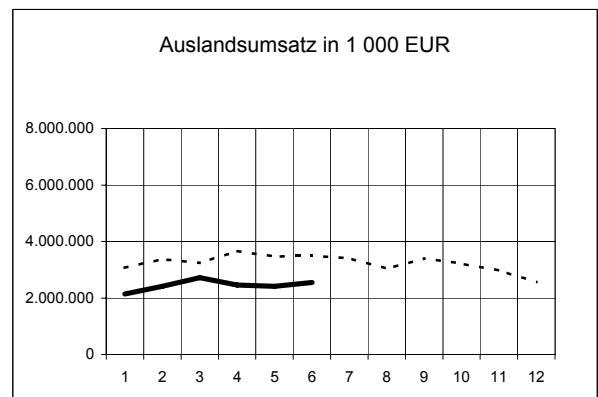
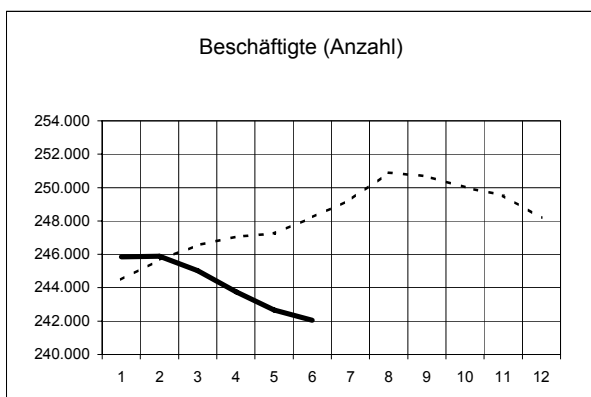
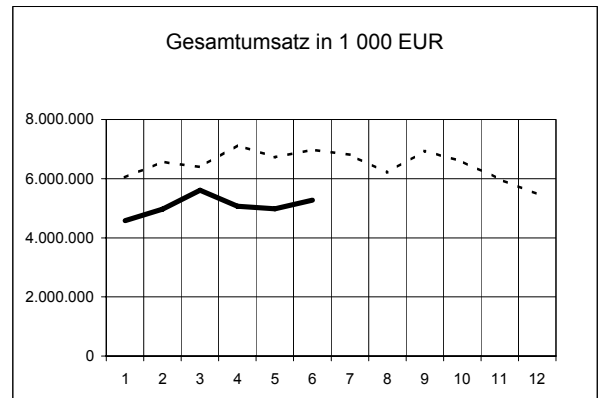
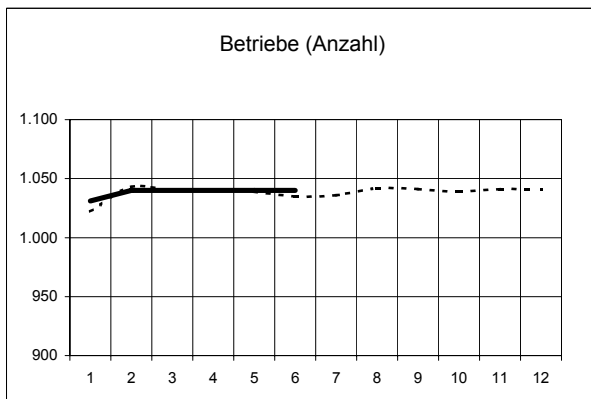
Ergebnisse für das Bundesgebiet über den Bereich verarbeitendes Gewerbe sowie Bergbau und Gewinnung von Steinen und Erden werden vom Statistischen Bundesamt in der Fachserie 4, Reihe 4 veröffentlicht.

1. Betriebe, Beschäftigte, Arbeitsstunden, Entgelte und Umsatz 2005 bis 2009

Jahr Monat		Betriebe	Beschäftigte	Geleistete	Entgelte	Umsatz ²⁾			Export- quote
				Arbeits- stunden		insgesamt	darunter Auslandsumsatz		
							insgesamt	mit der Eurozone	
		Anzahl ¹⁾		1 000	1 000 EUR			%	
2005	
2006	
2007		1 006	244 517	373 399	10 069 259	74 754 089	37 841 166	.	50,6
2008		1 041	250 691	381 437	10 606 035	77 819 074	38 922 601	.	50,0
2007	Januar	1 008	239 771	31 963	756 654	5 723 938	2 908 758	1 530 650	50,8
	Februar	1 009	239 829	30 423	752 705	5 912 462	2 953 671	.	50,0
	März	1 008	239 996	32 369	783 134	6 721 516	3 416 935	.	50,8
	April	1 006	239 862	30 126	819 952	6 015 378	3 084 341	.	51,3
	Mai	1 006	240 427	31 138	1 056 977	6 424 989	3 339 318	.	52,0
	Juni	1 004	241 084	30 691	862 811	6 444 178	3 311 481	.	51,4
	Juli	1 009	243 450	30 750	782 957	6 260 139	3 201 655	1 585 983	51,1
	August	1 006	244 955	31 212	795 035	6 109 638	3 066 703	1 465 223	50,2
	September	1 006	244 517	30 792	776 590	6 216 287	3 158 392	.	50,8
	Oktober	1 006	244 943	32 624	797 521	6 629 213	3 272 973	.	49,4
	November	1 005	244 749	32 567	1 030 879	6 613 766	3 332 770	.	50,4
	Dezember	1 005	244 495	28 743	854 044	5 682 583	2 794 170	.	49,2
2008	Januar	1 022	244 496	31 858	798 528	6 038 950	3 073 245	1 635 377	50,9
	Februar	1 043	245 677	31 507	788 220	6 570 143	3 374 043	1 728 828	51,4
	März	1 040	246 544	30 681	818 844	6 385 393	3 242 680	.	50,8
	April	1 041	247 064	34 265	881 065	7 137 715	3 655 294	.	51,2
	Mai	1 039	247 249	30 968	1 084 245	6 726 007	3 465 511	.	51,5
	Juni	1 035	248 213	32 216	891 976	6 981 355	3 507 044	.	50,2
	Juli	1 036	249 281	31 535	839 139	6 804 172	3 416 148	.	50,2
	August	1 042	250 901	31 577	829 437	6 204 063	3 034 185	.	48,9
	September	1 041	250 691	33 252	842 934	6 934 010	3 394 716	1 725 888	49,0
	Oktober	1 039	250 003	33 239	835 529	6 578 753	3 221 284	.	49,0
	November	1 041	249 533	31 982	1 142 038	5 984 531	2 978 107	.	49,8
	Dezember	1 041	248 193	28 359	854 079	5 473 983	2 560 343	.	46,8
2009	Januar	1 031	245 855	29 872	804 572	4 576 970	2 143 486	1 243 970	46,8
	Februar	1 040	245 881	29 078	784 488	4 964 777	2 412 430	1 309 200	48,6
	März	1 040	245 020	31 306	798 098	5 604 430	2 721 996	1 401 333	48,6
	April	1 040	243 759	28 777	876 962	5 065 537	2 454 795	1 239 291	48,5
	Mai	1 040	242 670	28 365	1 004 409	4 976 130	2 418 003	.	48,6
	Juni	1 040	242 054	28 783	857 565	5 273 383	2 548 602	.	48,3

1) Monat = am Ende des Monats; Jahr = Ende September. - 2) Ohne Umsatzsteuer

1. Entwicklung ausgewählter Merkmale im verarbeitenden Gewerbe sowie im Bergbau und der Gewinnung von Steinen und Erden 2008 und 2009 nach Monaten



Legende: ---- 2008 ——— 2009

2. Betriebe ¹⁾ im Juni 2009 nach Wirtschaftszweigen

Wirtschaftszweig	Juni 2009	Veränderung zu		Januar - Juni		
		Mai 2009	Juni 2008	2008	2009	Verände- rung
	Anzahl	%		Anzahl		%
B+C Verarbeitendes Gewerbe sowie Bergbau und Gewinnung von Steinen und Erden	1 040	0,0	0,5	1 037	1 039	0,2
Vorleistungsgüterproduzenten und Energie	492	0,0	- 0,4	494	492	- 0,4
Investitionsgüterproduzenten	301	0,0	3,1	292	301	3,1
Gebrauchsgüterproduzenten	41	0,0	0,0	41	41	0,0
Verbrauchsgüterproduzenten	206	0,0	- 1,0	211	205	- 2,8
B Bergbau und Gewinnung von Steinen und Erden	4	0,0	0,0	4	4	0,0
08 Gewinnung von Steinen und Erden, sonstiger Bergbau	4	0,0	0,0	4	4	0,0
C Verarbeitendes Gewerbe	1 036	0,0	0,5	1 033	1 035	0,2
10 Herstellung von Nahrungs- und Futtermitteln	92	0,0	2,2	92	92	0,0
11 Getränkeherstellung	29	0,0	- 9,4	33	29	- 12,1
12 Tabakverarbeitung	2	0,0	0,0	2	2	0,0
13 Herstellung von Textilien	8	0,0	- 11,1	9	8	- 11,1
14 Herstellung von Bekleidung	5	0,0	0,0	5	5	0,0
15 Herstellung von Leder, Lederwaren und Schuhen	19	0,0	0,0	19	19	0,0
16 Herstellung von Holz-, Flecht-, Korb- und Korkwaren (ohne Möbel)	32	0,0	- 3,0	34	32	- 5,9
17 Herstellung von Papier, Pappe und Waren daraus	49	0,0	0,0	50	49	- 2,0
18 Herstellung von Druckerzeugnissen; Vervielfältigung von bespielten Ton-, Bild- und Datenträgern	29	0,0	3,6	28	29	3,6
19 Kokerei und Mineralölverarbeitung	2	0,0	100,0	1	2	100,0
20 Herstellung von chemischen Erzeugnissen	53	0,0	3,9	52	53	1,9
21 Herstellung von pharmazeutischen Erzeugnissen	11	0,0	0,0	11	11	0,0
22 Herstellung von Gummi- und Kunststoffwaren	104	0,0	3,0	99	104	5,1
23 Herstellung von Glas und Glaswaren, Keramik, Verarbeitung von Steinen und Erden	83	0,0	- 5,7	88	83	- 5,7
24 Metallerzeugung und -bearbeitung	30	0,0	0,0	29	30	3,4
25 Herstellung von Metallerzeugnissen	135	0,0	1,5	132	135	2,3
26 Herstellung von Datenverarbeitungsgeräten, elektronischen und optischen Erzeugnissen	27	0,0	0,0	27	27	0,0
27 Herstellung von elektrischen Ausrüstungen	39	0,0	- 7,1	43	39	- 9,3
28 Maschinenbau	150	0,0	7,1	139	150	7,9
29 Herstellung von Kraftwagen und Kraftwagen-teilen	41	0,0	2,5	40	41	2,5
30 Sonstiger Fahrzeugbau	9	0,0	- 10,0	10	9	- 10,0
31 Herstellung von Möbeln	23	0,0	- 4,2	24	23	- 4,2
32 Herstellung von sonstigen Waren	20	0,0	- 9,1	22	20	- 9,1
33 Reparatur und Installation von Maschinen und Ausrüstungen	44	0,0	0,0	44	44	0,0

1) Monat = am Ende des Monats; Zeitraum = Monatsdurchschnitt

3. Beschäftigte ¹⁾ im Juni 2009 nach Wirtschaftszweigen

Wirtschaftszweig	Juni 2009	Veränderung zu		Januar - Juni		
		Mai 2009	Juni 2008	2008	2009	Verände- rung
	Anzahl	%		Anzahl		%
B+C Verarbeitendes Gewerbe sowie Bergbau und Gewinnung von Steinen und Erden	242 054	- 0,3	- 2,5	246 541	244 207	- 0,9
Vorleistungsgüterproduzenten und Energie	123 331	- 0,3	- 3,0	126 896	124 528	- 1,9
Investitionsgüterproduzenten	72 612	- 0,5	- 2,6	73 336	73 579	0,3
Gebrauchsgüterproduzenten	6 885	- 0,1	- 1,4	6 916	6 931	0,2
Verbrauchsgüterproduzenten	39 226	0,1	- 0,8	39 392	39 169	- 0,6
B Bergbau und Gewinnung von Steinen und Erden	220	0,9	- 2,7	220	209	- 5,0
08 Gewinnung von Steinen und Erden, sonstiger Bergbau	220	0,9	- 2,7	220	209	- 5,0
C Verarbeitendes Gewerbe	241 834	- 0,3	- 2,5	246 320	243 997	- 0,9
10 Herstellung von Nahrungs- und Futtermitteln	12 918	0,5	1,1	12 730	12 825	0,7
11 Getränkeherstellung	5 236	0,9	- 4,0	5 483	5 199	- 5,2
12 Tabakverarbeitung	1 891	1,2	8,0	1 720	1 851	7,6
13 Herstellung von Textilien	1 925	- 0,8	- 12,3	2 209	1 965	- 11,0
14 Herstellung von Bekleidung
15 Herstellung von Leder, Lederwaren und Schuhen	2 534	- 0,5	- 2,9	2 601	2 531	- 2,7
16 Herstellung von Holz-, Flecht-, Korb- und Korkwaren (ohne Möbel)	4 861	- 0,1	- 2,8	5 180	4 870	- 6,0
17 Herstellung von Papier, Pappe und Waren daraus	8 354	- 0,8	- 0,8	8 486	8 449	- 0,4
18 Herstellung von Druckerzeugnissen; Vervielfältigung von bespielten Ton-, Bild- und Datenträgern	2 837	- 0,2	- 0,7	2 825	2 835	0,4
19 Kokerei und Mineralölverarbeitung
20 Herstellung von chemischen Erzeugnissen	42 637	- 0,1	- 0,4	42 894	42 846	- 0,1
21 Herstellung von pharmazeutischen Erzeugnissen	9 950	- 0,2	2,1	9 758	9 976	2,2
22 Herstellung von Gummi- und Kunststoffwaren	20 447	- 0,2	- 3,4	20 977	20 622	- 1,7
23 Herstellung von Glas und Glaswaren, Keramik, Verarbeitung von Steinen und Erden	13 166	0,1	- 6,2	13 973	13 321	- 4,7
24 Metallerzeugung und -bearbeitung	8 613	- 0,9	- 5,9	9 098	8 774	- 3,6
25 Herstellung von Metallerzeugnissen	21 918	- 0,2	- 4,3	22 634	22 242	- 1,7
26 Herstellung von Datenverarbeitungsgeräten, elektronischen und optischen Erzeugnissen	4 500	- 0,7	- 6,7	4 768	4 568	- 4,2
27 Herstellung von elektrischen Ausrüstungen	7 935	- 0,7	- 4,5	8 287	8 067	- 2,7
28 Maschinenbau	30 617	- 0,4	0,1	30 150	31 197	3,5
29 Herstellung von Kraftwagen und Kraftwagen-teilen	26 769	- 0,3	- 4,9	27 405	27 004	- 1,5
30 Sonstiger Fahrzeugbau	2 608	- 0,5	0,8	2 534	2 634	3,9
31 Herstellung von Möbeln	3 967	0,1	- 3,6	4 076	3 980	- 2,4
32 Herstellung von sonstigen Waren	2 106	- 1,1	- 5,9	2 216	2 141	- 3,4
33 Reparatur und Installation von Maschinen und Ausrüstungen	5 481	- 1,7	- 5,5	5 851	5 537	- 5,4

1) Monat = am Ende des Monats; Zeitraum = Monatsdurchschnitt

4. Geleistete Arbeitsstunden im Juni 2009 nach Wirtschaftszweigen

Wirtschaftszweig	Juni 2009	Veränderung zu		Januar - Juni		
		Mai 2009	Juni 2008	2008	2009	Verände- rung
	1 000	%		1 000		%
B+C Verarbeitendes Gewerbe sowie Bergbau und Gewinnung von Steinen und Erden	28 783	1,5	- 10,7	191 495	176 181	- 8,0
Vorleistungsgüterproduzenten und Energie	14 760	1,0	- 9,5	98 081	90 305	- 7,9
Investitionsgüterproduzenten	8 198	2,0	- 16,2	56 818	50 304	- 11,5
Gebrauchsgüterproduzenten	785	2,8	- 12,3	5 307	5 039	- 5,0
Verbrauchsgüterproduzenten	5 040	1,8	- 3,4	31 289	30 532	- 2,4
B Bergbau und Gewinnung von Steinen und Erden	28	- 2,4	- 2,7	165	158	- 4,3
08 Gewinnung von Steinen und Erden, sonstiger Bergbau	28	- 2,4	- 2,7	165	158	- 4,3
C Verarbeitendes Gewerbe	28 755	1,5	- 10,7	191 330	176 023	- 8,0
10 Herstellung von Nahrungs- und Futtermitteln	1 612	1,8	0,5	9 622	9 633	0,1
11 Getränkeherstellung	683	0,7	- 10,1	4 539	4 167	- 8,2
12 Tabakverarbeitung	292	4,5	10,9	1 584	1 685	6,4
13 Herstellung von Textilien	242	0,4	- 14,8	1 713	1 497	- 12,6
14 Herstellung von Bekleidung
15 Herstellung von Leder, Lederwaren und Schuhen	316	- 2,0	- 5,3	2 106	1 977	- 6,1
16 Herstellung von Holz-, Flecht-, Korb- und Korkwaren (ohne Möbel)	658	2,4	- 6,7	4 224	3 912	- 7,4
17 Herstellung von Papier, Pappe und Waren daraus	1 050	1,2	- 4,0	6 685	6 459	- 3,4
18 Herstellung von Druckerzeugnissen; Vervielfältigung von bespielten Ton-, Bild- und Datenträgern	356	3,7	- 0,6	2 149	2 144	- 0,3
19 Kokerei und Mineralölverarbeitung
20 Herstellung von chemischen Erzeugnissen	5 092	- 1,9	- 4,1	32 025	31 374	- 2,0
21 Herstellung von pharmazeutischen Erzeugnissen	1 267	3,4	- 2,3	7 636	7 659	0,3
22 Herstellung von Gummi- und Kunststoffwaren	2 540	2,0	- 10,5	16 970	15 277	- 10,0
23 Herstellung von Glas und Glaswaren, Keramik, Verarbeitung von Steinen und Erden	1 779	2,4	- 9,0	11 683	10 788	- 7,7
24 Metallerzeugung und -bearbeitung	771	- 0,4	- 23,0	6 094	5 015	- 17,7
25 Herstellung von Metallerzeugnissen	2 545	4,4	- 12,9	17 487	15 454	- 11,6
26 Herstellung von Datenverarbeitungsgeräten, elektronischen und optischen Erzeugnissen	556	4,6	- 15,4	3 801	3 440	- 9,5
27 Herstellung von elektrischen Ausrüstungen	920	2,4	- 20,7	6 917	5 739	- 17,0
28 Maschinenbau	3 743	1,1	- 10,7	24 902	23 163	- 7,0
29 Herstellung von Kraftwagen und Kraftwagen-teilen	2 572	3,5	- 25,9	19 401	15 662	- 19,3
30 Sonstiger Fahrzeugbau	256	- 1,9	- 13,1	1 754	1 688	- 3,8
31 Herstellung von Möbeln	432	3,0	- 15,6	3 032	2 792	- 7,9
32 Herstellung von sonstigen Waren	271	2,7	- 7,3	1 746	1 615	- 7,5
33 Reparatur und Installation von Maschinen und Ausrüstungen	731	1,2	- 11,0	4 878	4 423	- 9,3

5. Entgelte im Juni 2009 nach Wirtschaftszweigen

Wirtschaftszweig	Juni 2009	Veränderung zu		Januar - Juni		
		Mai 2009	Juni 2008	2008	2009	Verände- rung
	1 000 EUR	%		1 000 EUR		%
B+C Verarbeitendes Gewerbe sowie Bergbau und Gewinnung von Steinen und Erden	857 565	- 14,6	- 3,9	5 262 879	5 126 095	- 2,6
Vorleistungsgüterproduzenten und Energie	450 941	- 26,8	- 3,6	2 843 332	2 756 198	- 3,1
Investitionsgüterproduzenten	250 959	0,8	- 8,4	1 568 576	1 499 938	- 4,4
Gebrauchsgüterproduzenten	23 460	29,8	- 2,0	118 945	116 868	- 1,7
Verbrauchsgüterproduzenten	132 205	8,9	4,7	732 025	753 091	2,9
B Bergbau und Gewinnung von Steinen und Erden	754	6,2	- 1,0	4 638	4 079	- 12,1
08 Gewinnung von Steinen und Erden, sonstiger Bergbau	754	6,2	- 1,0	4 638	4 079	- 12,1
C Verarbeitendes Gewerbe	856 811	- 14,6	- 3,9	5 258 240	5 122 016	- 2,6
10 Herstellung von Nahrungs- und Futtermitteln	31 555	- 0,2	5,3	172 208	180 864	5,0
11 Getränkeherstellung	18 780	9,4	5,7	104 327	101 692	- 2,5
12 Tabakverarbeitung	7 371	1,8	11,6	42 447	46 497	9,5
13 Herstellung von Textilien	5 771	5,3	- 13,3	36 407	31 104	- 14,6
14 Herstellung von Bekleidung	896	0,0	- 15,6	5 686	5 538	- 2,6
15 Herstellung von Leder, Lederwaren und Schuhen	6 219	17,6	7,1	32 902	32 117	- 2,4
16 Herstellung von Holz-, Flecht-, Korb- und Korkwaren (ohne Möbel)	13 401	8,9	- 3,3	80 987	75 148	- 7,2
17 Herstellung von Papier, Pappe und Waren daraus	28 378	6,4	- 1,3	158 642	158 741	0,1
18 Herstellung von Druckerzeugnissen; Vervielfältigung von bespielten Ton-, Bild- und Datenträgern	7 619	6,1	0,7	42 754	41 375	- 3,2
19 Kokerei und Mineralölverarbeitung
20 Herstellung von chemischen Erzeugnissen
21 Herstellung von pharmazeutischen Erzeugnissen	48 570	16,2	7,1	265 844	282 660	6,3
22 Herstellung von Gummi- und Kunststoffwaren	64 053	15,2	- 1,9	367 610	347 640	- 5,4
23 Herstellung von Glas und Glaswaren, Keramik, Verarbeitung von Steinen und Erden	44 326	2,0	- 9,9	291 722	270 212	- 7,4
24 Metallerzeugung und -bearbeitung	28 772	7,8	- 14,7	197 329	174 770	- 11,4
25 Herstellung von Metallerzeugnissen	66 322	14,0	- 9,1	397 300	361 834	- 8,9
26 Herstellung von Datenverarbeitungsgeräten, elektronischen und optischen Erzeugnissen	16 100	16,2	- 9,3	89 291	88 001	- 1,4
27 Herstellung von elektrischen Ausrüstungen	24 577	5,1	- 12,1	150 625	138 363	- 8,1
28 Maschinenbau	119 317	9,2	- 2,5	669 279	664 728	- 0,7
29 Herstellung von Kraftwagen und Kraftwagen-teilen	82 357	- 12,5	- 17,8	610 139	555 062	- 9,0
30 Sonstiger Fahrzeugbau	9 300	4,8	- 0,6	49 699	53 082	6,8
31 Herstellung von Möbeln	12 992	28,1	1,2	68 836	64 669	- 6,1
32 Herstellung von sonstigen Waren	5 968	30,1	- 1,6	29 787	29 252	- 1,8
33 Reparatur und Installation von Maschinen und Ausrüstungen	17 654	9,8	- 4,2	108 035	98 367	- 8,9

6. Gesamtumsatz ¹⁾ im Juni 2009 nach Wirtschaftszweigen

Wirtschaftszweig	Juni 2009	Veränderung zu		Januar - Juni		
		Mai 2009	Juni 2008	2008	2009	Verände- rung
	1 000 EUR	%		1 000 EUR		%
B+C Verarbeitendes Gewerbe sowie Bergbau und Gewinnung von Steinen und Erden	5 273 383	6,0	- 24,5	39 839 563	30 461 227	- 23,5
Vorleistungsgüterproduzenten und Energie	2 816 065	3,9	- 23,1	21 571 594	16 367 957	- 24,1
Investitionsgüterproduzenten	1 320 021	10,4	- 39,3	11 556 949	7 561 554	- 34,6
Gebrauchsgüterproduzenten	87 163	7,9	- 17,2	649 390	536 303	- 17,4
Verbrauchsgüterproduzenten	1 050 134	6,0	1,0	6 061 630	5 995 412	- 1,1
B Bergbau und Gewinnung von Steinen und Erden	1 747	9,0	- 0,5	9 492	8 265	- 12,9
08 Gewinnung von Steinen und Erden, sonstiger Bergbau	1 747	9,0	- 0,5	9 492	8 265	- 12,9
C Verarbeitendes Gewerbe	5 271 636	6,0	- 24,5	39 830 071	30 452 962	- 23,5
10 Herstellung von Nahrungs- und Futtermitteln	345 673	12,5	6,1	1 932 759	1 881 581	- 2,6
11 Getränkeherstellung	188 021	3,6	- 5,9	1 057 119	994 053	- 6,0
12 Tabakverarbeitung	90 124	3,0	0,9	494 214	503 244	1,8
13 Herstellung von Textilien	25 135	3,9	- 21,2	200 210	156 368	- 21,9
14 Herstellung von Bekleidung
15 Herstellung von Leder, Lederwaren und Schuhen	31 607	25,5	- 9,9	227 926	213 784	- 6,2
16 Herstellung von Holz-, Flecht-, Korb- und Korkwaren (ohne Möbel)	71 550	- 2,4	- 17,7	541 786	430 420	- 20,6
17 Herstellung von Papier, Pappe und Waren daraus	223 749	9,6	- 5,8	1 441 541	1 307 246	- 9,3
18 Herstellung von Druckerzeugnissen; Vervielfältigung von bespielten Ton-, Bild- und Datenträgern	30 794	- 2,0	1,3	178 284	182 581	2,4
19 Kokerei und Mineralölverarbeitung
20 Herstellung von chemischen Erzeugnissen	1 479 866	0,5	- 22,8	11 480 522	8 713 339	- 24,1
21 Herstellung von pharmazeutischen Erzeugnissen	271 221	3,5	1,8	1 574 402	1 618 048	2,8
22 Herstellung von Gummi- und Kunststoffwaren	333 852	9,4	- 19,6	2 445 125	1 871 160	- 23,5
23 Herstellung von Glas und Glaswaren, Keramik, Verarbeitung von Steinen und Erden	184 054	9,2	- 18,7	1 268 870	1 030 988	- 18,7
24 Metallerzeugung und -bearbeitung	224 684	4,6	- 35,8	1 986 142	1 376 194	- 30,7
25 Herstellung von Metallerzeugnissen	311 258	7,6	- 23,2	2 251 540	1 747 111	- 22,4
26 Herstellung von Datenverarbeitungsgeräten, elektronischen und optischen Erzeugnissen	62 622	16,6	- 26,3	493 652	343 187	- 30,5
27 Herstellung von elektrischen Ausrüstungen	98 296	- 1,2	- 29,5	814 108	568 262	- 30,2
28 Maschinenbau	536 444	12,3	- 27,0	3 953 843	2 930 587	- 25,9
29 Herstellung von Kraftwagen und Kraftwagen-teilen	585 039	11,0	- 51,9	6 355 615	3 501 246	- 44,9
30 Sonstiger Fahrzeugbau	44 911	- 6,2	- 8,6	253 228	271 121	7,1
31 Herstellung von Möbeln	40 874	- 0,1	- 17,1	310 804	288 302	- 7,2
32 Herstellung von sonstigen Waren	20 800	2,4	14,8	134 464	127 871	- 4,9
33 Reparatur und Installation von Maschinen und Ausrüstungen	56 824	11,3	- 5,2	360 811	312 352	- 13,4

1) Ohne Umsatzsteuer.

7. Inlandsumsatz ¹⁾ im Juni 2009 nach Wirtschaftszweigen

Wirtschaftszweig	Juni 2009	Veränderung zu		Januar - Juni		
		Mai 2009	Juni 2008	2008	2009	Verände- rung
	1 000 EUR	%		1 000 EUR		%
B+C Verarbeitendes Gewerbe sowie Bergbau und Gewinnung von Steinen und Erden	2 724 781	6,5	- 21,6	19 521 746	15 761 916	- 19,3
Vorleistungsgüterproduzenten und Energie	1 313 269	7,2	- 26,5	10 154 129	7 674 820	- 24,4
Investitionsgüterproduzenten	667 370	9,0	- 27,8	4 929 495	3 783 553	- 23,2
Gebrauchsgüterproduzenten	47 663	3,4	- 19,9	383 816	304 004	- 20,8
Verbrauchsgüterproduzenten	696 479	3,2	- 0,9	4 054 307	3 999 538	- 1,4
B Bergbau und Gewinnung von Steinen und Erden
08 Gewinnung von Steinen und Erden, sonstiger Bergbau
C Verarbeitendes Gewerbe
10 Herstellung von Nahrungs- und Futtermitteln	246 888	5,0	2,5	1 440 954	1 421 567	- 1,3
11 Getränkeherstellung	169 536	3,7	- 7,5	963 779	897 508	- 6,9
12 Tabakverarbeitung	71 697	2,0	1,2	393 850	399 223	1,4
13 Herstellung von Textilien	14 487	3,4	- 23,4	118 006	92 880	- 21,3
14 Herstellung von Bekleidung	2 598	5,3	.	.	21 703	.
15 Herstellung von Leder, Lederwaren und Schuhen	21 856	22,6	1,4	138 668	138 716	0,0
16 Herstellung von Holz-, Flecht-, Korb- und Korkwaren (ohne Möbel)	58 599	- 1,6	- 10,6	418 004	352 344	- 15,7
17 Herstellung von Papier, Pappe und Waren daraus	147 658	9,7	- 7,9	977 019	872 520	- 10,7
18 Herstellung von Druckerzeugnissen; Vervielfältigung von bespielten Ton-, Bild- und Datenträgern	29 252	2,3	3,0	162 588	165 778	2,0
19 Kokerei und Mineralölverarbeitung
20 Herstellung von chemischen Erzeugnissen
21 Herstellung von pharmazeutischen Erzeugnissen	93 811	0,5	1,6	551 270	568 563	3,1
22 Herstellung von Gummi- und Kunststoffwaren	182 916	4,4	- 20,7	1 311 277	1 065 230	- 18,8
23 Herstellung von Glas und Glaswaren, Keramik, Verarbeitung von Steinen und Erden	117 107	8,5	- 17,7	782 344	658 267	- 15,9
24 Metallerzeugung und -bearbeitung	102 736	13,4	- 45,3	1 010 568	610 895	- 39,5
25 Herstellung von Metallerzeugnissen	193 959	3,7	- 22,3	1 405 533	1 093 714	- 22,2
26 Herstellung von Datenverarbeitungsgeräten, elektronischen und optischen Erzeugnissen	26 251	13,9	- 40,5	256 742	161 110	- 37,2
27 Herstellung von elektrischen Ausrüstungen	65 078	- 3,4	- 30,2	556 861	374 470	- 32,8
28 Maschinenbau	209 751	5,5	- 21,1	1 428 626	1 184 197	- 17,1
29 Herstellung von Kraftwagen und Kraftwagen-teilen	321 370	15,3	- 36,7	2 666 112	1 827 592	- 31,5
30 Sonstiger Fahrzeugbau	18 289	- 12,5	- 8,3	107 610	120 154	11,7
31 Herstellung von Möbeln	28 040	- 2,2	- 7,9	202 826	194 587	- 4,1
32 Herstellung von sonstigen Waren	12 443	- 2,9	33,2	77 154	79 665	3,3
33 Reparatur und Installation von Maschinen und Ausrüstungen	47 617	5,8	- 11,1	296 233	272 226	- 8,1

1) Ohne Umsatzsteuer.

8. Auslandsumsatz ¹⁾ im Juni 2009 nach Wirtschaftszweigen

Wirtschaftszweig	Juni 2009	Veränderung zu		Januar - Juni		
		Mai 2009	Juni 2008	2008	2009	Verände- rung
	1 000 EUR	%		1 000 EUR		%
B+C Verarbeitendes Gewerbe sowie Bergbau und Gewinnung von Steinen und Erden	2 548 602	5,4	- 27,3	20 317 817	14 699 311	- 27,7
Vorleistungsgüterproduzenten und Energie	1 502 796	1,3	- 19,8	11 417 465	8 693 137	- 23,9
Investitionsgüterproduzenten	652 651	11,9	- 47,8	6 627 455	3 778 001	- 43,0
Gebrauchsgüterproduzenten	39 500	13,8	- 13,7	265 574	232 300	- 12,5
Verbrauchsgüterproduzenten	353 655	12,0	5,0	2 007 323	1 995 874	- 0,6
B Bergbau und Gewinnung von Steinen und Erden
08 Gewinnung von Steinen und Erden, sonstiger Bergbau
C Verarbeitendes Gewerbe
10 Herstellung von Nahrungs- und Futtermitteln	98 785	37,1	16,4	491 805	460 014	- 6,5
11 Getränkeherstellung	18 484	3,1	11,5	93 339	96 545	3,4
12 Tabakverarbeitung	18 427	6,7	- 0,1	100 364	104 022	3,6
13 Herstellung von Textilien	10 648	4,6	- 17,8	82 204	63 488	- 22,8
14 Herstellung von Bekleidung	.	.	.	19 364	.	.
15 Herstellung von Leder, Lederwaren und Schuhen	9 751	32,6	- 28,0	89 258	75 068	- 15,9
16 Herstellung von Holz-, Flecht-, Korb- und Korkwaren (ohne Möbel)	12 952	- 5,9	- 39,3	123 782	78 076	- 36,9
17 Herstellung von Papier, Pappe und Waren daraus	76 090	9,4	- 1,4	464 522	434 725	- 6,4
18 Herstellung von Druckerzeugnissen; Vervielfältigung von bespielten Ton-, Bild- und Datenträgern	1 542	- 45,4	- 23,3	15 696	16 803	7,1
19 Kokerei und Mineralölverarbeitung
20 Herstellung von chemischen Erzeugnissen
21 Herstellung von pharmazeutischen Erzeugnissen	177 411	5,2	1,9	1 023 132	1 049 485	2,6
22 Herstellung von Gummi- und Kunststoffwaren	150 936	16,1	- 18,2	1 133 848	805 930	- 28,9
23 Herstellung von Glas und Glaswaren, Keramik, Verarbeitung von Steinen und Erden	66 947	10,4	- 20,5	486 527	372 721	- 23,4
24 Metallerzeugung und -bearbeitung	121 948	- 1,9	- 24,8	975 575	765 299	- 21,6
25 Herstellung von Metallerzeugnissen	117 299	14,7	- 24,8	846 007	653 396	- 22,8
26 Herstellung von Datenverarbeitungsgeräten, elektronischen und optischen Erzeugnissen	36 371	18,5	- 11,0	236 909	182 077	- 23,1
27 Herstellung von elektrischen Ausrüstungen	33 218	3,4	- 28,2	257 246	193 791	- 24,7
28 Maschinenbau	326 693	17,2	- 30,4	2 525 217	1 746 391	- 30,8
29 Herstellung von Kraftwagen und Kraftwagen-teilen	263 669	6,1	- 62,8	3 689 503	1 673 654	- 54,6
30 Sonstiger Fahrzeugbau	26 622	- 1,3	- 8,7	145 618	150 967	3,7
31 Herstellung von Möbeln	12 835	4,8	- 31,9	107 978	93 715	- 13,2
32 Herstellung von sonstigen Waren	8 357	11,5	- 4,8	57 310	48 206	- 15,9
33 Reparatur und Installation von Maschinen und Ausrüstungen	9 206	52,1	44,0	64 579	40 126	- 37,9

1) Ohne Umsatzsteuer.

9. Auslandsumsatz mit der Eurozone ¹⁾ im Juni 2009 nach Wirtschaftszweigen

Wirtschaftszweig	Juni 2009	Veränderung zu		Januar - Juni		
		Mai 2009	Juni 2008	2008	2009	Verände- rung
	1 000 EUR	%		1 000 EUR		%
B+C Verarbeitendes Gewerbe sowie Bergbau und Gewinnung von Steinen und Erden
Vorleistungsgüterproduzenten und Energie	759 023	6,1	- 23,6	5 830 572	4 347 350	- 25,4
Investitionsgüterproduzenten	282 002	23,8	- 39,3	2 772 556	1 653 687	- 40,4
Gebrauchsgüterproduzenten	22 999	10,0	- 12,8	146 571	141 814	- 3,2
Verbrauchsgüterproduzenten	268 551	3,9	0,3	1 588 191	1 606 011	1,1
B Bergbau und Gewinnung von Steinen und Erden
08 Gewinnung von Steinen und Erden, sonstiger Bergbau
C Verarbeitendes Gewerbe	1 332 136	.	.	.	7 746 854	.
10 Herstellung von Nahrungs- und Futtermitteln	60 994	1,1	- 13,1	399 866	359 966	- 10,0
11 Getränkeherstellung	12 607	24,6	18,3	55 097	59 531	8,0
12 Tabakverarbeitung	16 798	6,0	2,7	90 254	91 872	1,8
13 Herstellung von Textilien	6 795	13,7	- 8,6	50 269	38 929	- 22,6
14 Herstellung von Bekleidung	.	.	.	12 759	.	.
15 Herstellung von Leder, Lederwaren und Schuhen	5 264	24,5	- 31,7	55 589	45 007	- 19,0
16 Herstellung von Holz-, Flecht-, Korb- und Korkwaren (ohne Möbel)	8 607	- 2,0	- 46,8	87 275	54 864	- 37,1
17 Herstellung von Papier, Pappe und Waren daraus	57 048	8,5	0,2	340 521	331 702	- 2,6
18 Herstellung von Druckerzeugnissen; Vervielfältigung von bespielten Ton-, Bild- und Datenträgern
19 Kokerei und Mineralölverarbeitung
20 Herstellung von chemischen Erzeugnissen	414 014	.	.	.	2 456 651	.
21 Herstellung von pharmazeutischen Erzeugnissen	148 151	4,2	4,0	832 269	882 757	6,1
22 Herstellung von Gummi- und Kunststoffwaren	95 206	14,3	- 17,1	724 564	508 550	- 29,8
23 Herstellung von Glas und Glaswaren, Keramik, Verarbeitung von Steinen und Erden	40 391	22,2	- 12,4	260 140	215 969	- 17,0
24 Metallerzeugung und -bearbeitung	65 786	5,0	- 11,8	439 022	369 489	- 15,8
25 Herstellung von Metallerzeugnissen	75 799	13,9	- 29,7	572 874	431 326	- 24,7
26 Herstellung von Datenverarbeitungsgeräten, elektronischen und optischen Erzeugnissen	18 763	23,1	2,8	103 093	91 356	- 11,4
27 Herstellung von elektrischen Ausrüstungen	20 899	- 1,6	- 26,6	161 406	124 681	- 22,8
28 Maschinenbau	154 393	43,7	- 21,3	1 054 712	760 330	- 27,9
29 Herstellung von Kraftwagen und Kraftwagen-teilen	99 614	5,4	- 57,4	1 492 098	719 432	- 51,8
30 Sonstiger Fahrzeugbau	7 795	- 4,4	- 7,7	59 149	51 183	- 13,5
31 Herstellung von Möbeln	10 427	3,2	- 33,1	91 980	77 726	- 15,5
32 Herstellung von sonstigen Waren	4 305	2,7	- 10,1	30 259	26 254	- 13,2
33 Reparatur und Installation von Maschinen und Ausrüstungen

1) Ohne Umsatzsteuer.

10. Exportquote im Juni 2009 nach Wirtschaftszweigen

Wirtschaftszweig		Juni 2009	Januar - Juni	
			2008	2009
				%
B+C	Verarbeitendes Gewerbe sowie Bergbau und Gewinnung von Steinen und Erden	48,3	51,0	48,3
	Vorleistungsgüterproduzenten und Energie	53,4	52,9	53,1
	Investitionsgüterproduzenten	49,4	57,3	50,0
	Gebrauchsgüterproduzenten	45,3	40,9	43,3
	Verbrauchsgüterproduzenten	33,7	33,1	33,3
B	Bergbau und Gewinnung von Steinen und Erden	.	.	.
08	Gewinnung von Steinen und Erden, sonstiger Bergbau	.	.	.
C	Verarbeitendes Gewerbe	.	.	.
10	Herstellung von Nahrungs- und Futtermitteln	28,6	25,4	24,4
11	Getränkeherstellung	9,8	8,8	9,7
12	Tabakverarbeitung	20,4	20,3	20,7
13	Herstellung von Textilien	42,4	41,1	40,6
14	Herstellung von Bekleidung	.	.	.
15	Herstellung von Leder, Lederwaren und Schuhen	30,9	39,2	35,1
16	Herstellung von Holz-, Flecht-, Korb- und Korkwaren (ohne Möbel)	18,1	22,8	18,1
17	Herstellung von Papier, Pappe und Waren daraus	34,0	32,2	33,3
18	Herstellung von Druckerzeugnissen; Vervielfältigung von bespielten Ton-, Bild- und Datenträgern	5,0	8,8	9,2
19	Kokerei und Mineralölverarbeitung	.	.	.
20	Herstellung von chemischen Erzeugnissen	.	.	.
21	Herstellung von pharmazeutischen Erzeugnissen	65,4	65,0	64,9
22	Herstellung von Gummi- und Kunststoffwaren	45,2	46,4	43,1
23	Herstellung von Glas und Glaswaren, Keramik, Verarbeitung von Steinen und Erden	36,4	38,3	36,2
24	Metallerzeugung und -bearbeitung	54,3	49,1	55,6
25	Herstellung von Metallerzeugnissen	37,7	37,6	37,4
26	Herstellung von Datenverarbeitungsgeräten, elektronischen und optischen Erzeugnissen	58,1	48,0	53,1
27	Herstellung von elektrischen Ausrüstungen	33,8	31,6	34,1
28	Maschinenbau	60,9	63,9	59,6
29	Herstellung von Kraftwagen und Kraftwagen- teilen	45,1	58,1	47,8
30	Sonstiger Fahrzeugbau	59,3	57,5	55,7
31	Herstellung von Möbeln	31,4	34,7	32,5
32	Herstellung von sonstigen Waren	40,2	42,6	37,7
33	Reparatur und Installation von Maschinen und Ausrüstungen	16,2	17,9	12,8

11. Betriebe, Beschäftigte, Arbeitsstunden, Entgelte und Umsatz im Juni 2009
nach Industrie- und Handelskammerbezirken

Verwaltungsbezirk	Betriebe	Beschäftigte	Geleist. Arbeitsstunden	Entgelte	Umsatz ¹⁾			Exportquote
					insgesamt	je Beschäftigten	Auslands-umsatz	
	Anzahl		1 000	1 000 EUR		EUR	1 000 EUR	%
Rheinland-Pfalz	1 040	242 054	28 783	857 565	5 273 383	21 786	2 548 602	48,3
Kreisfreie Städte	231	90 379	11 004	374 909	2 407 112	26 634	1 373 526	57,1
Landkreise	809	151 675	17 779	482 657	2 866 271	18 897	1 175 076	41,0
Industrie- und Handelskammerbezirke								
Koblenz	500	82 940	9 887	255 945	1 467 592	17 695	626 354	42,7
Trier	154	29 211	3 755	90 308	610 483	20 899	176 625	28,9
Rheinhausen	87	23 979	3 053	98 527	630 805	26 307	285 724	45,3
Pfalz	299	105 924	12 088	412 785	2 564 503	24 211	1 459 899	56,9

1) Ohne Umsatzsteuer.

2. Umsatzentwicklung in den Industrie- und Handelskammerbezirken im Juni 2009
gegenüber Vorjahresmonat in Millionen Euro

